



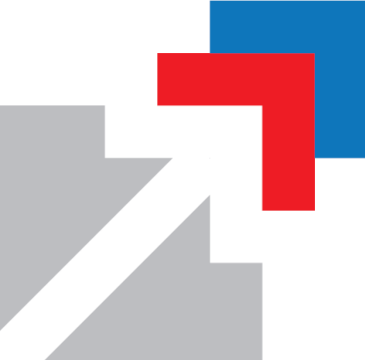
Spořicí
státní dluhopisy

Představení jarní emise 2012

Miroslav Kalousek

ministr financí

3. května 2012



Shrnutí pilotní emise 11. 11. 2011

Počet prodaných spořicíh státních dluhopisů dle jednotlivých emisí

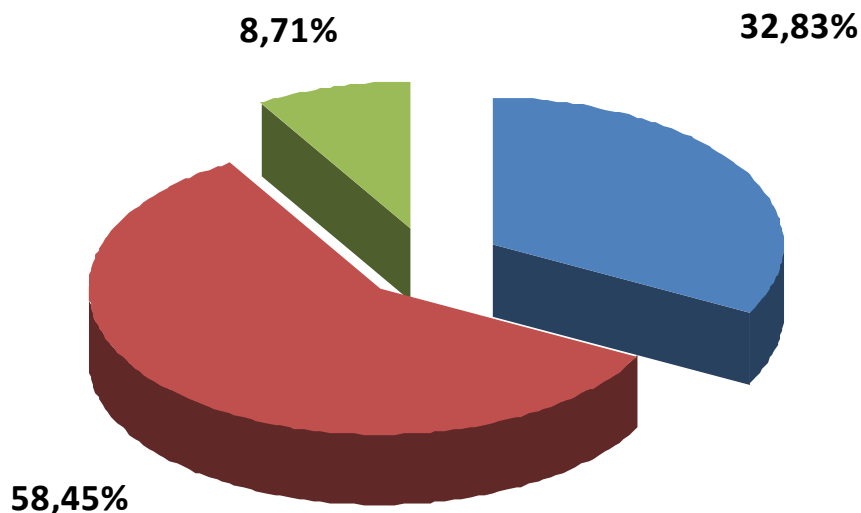
Název SSD	SSD - diskontovaný ČR, 2012	SSD - reinvestiční ČR, VAR %, 2016	SSD - kuponový ČR, VAR %, 2016	SSD souhrn
ISIN	CZ0001003289	CZ0001003297	CZ0001003305	
Počet prodaných SSD (ks)	9 519 641 831	8 966 798 933	1 942 090 085	20 428 530 849
Získané peněžní prostředky (v Kč)*	9 329 248 994,38	8 966 798 933,00	1 942 090 085,00	20 238 138 012,38
Počet držitelů SSD	11 775	20 962	3 125	33 122**

* Počet prodaných kusů spořicíh státních dluhopisů vynásobený emisním kurzem

** Nejedná se o součet počtu držitelů jednotlivých emisí z důvodu pořízení více emisí jedním držitelem

Shrnutí pilotní emise 11. 11. 2011

Počet držitelů spořicíh státních dluhopisů
dle jednotlivých emisí



■ Diskontovaný SSD, 2011-2012

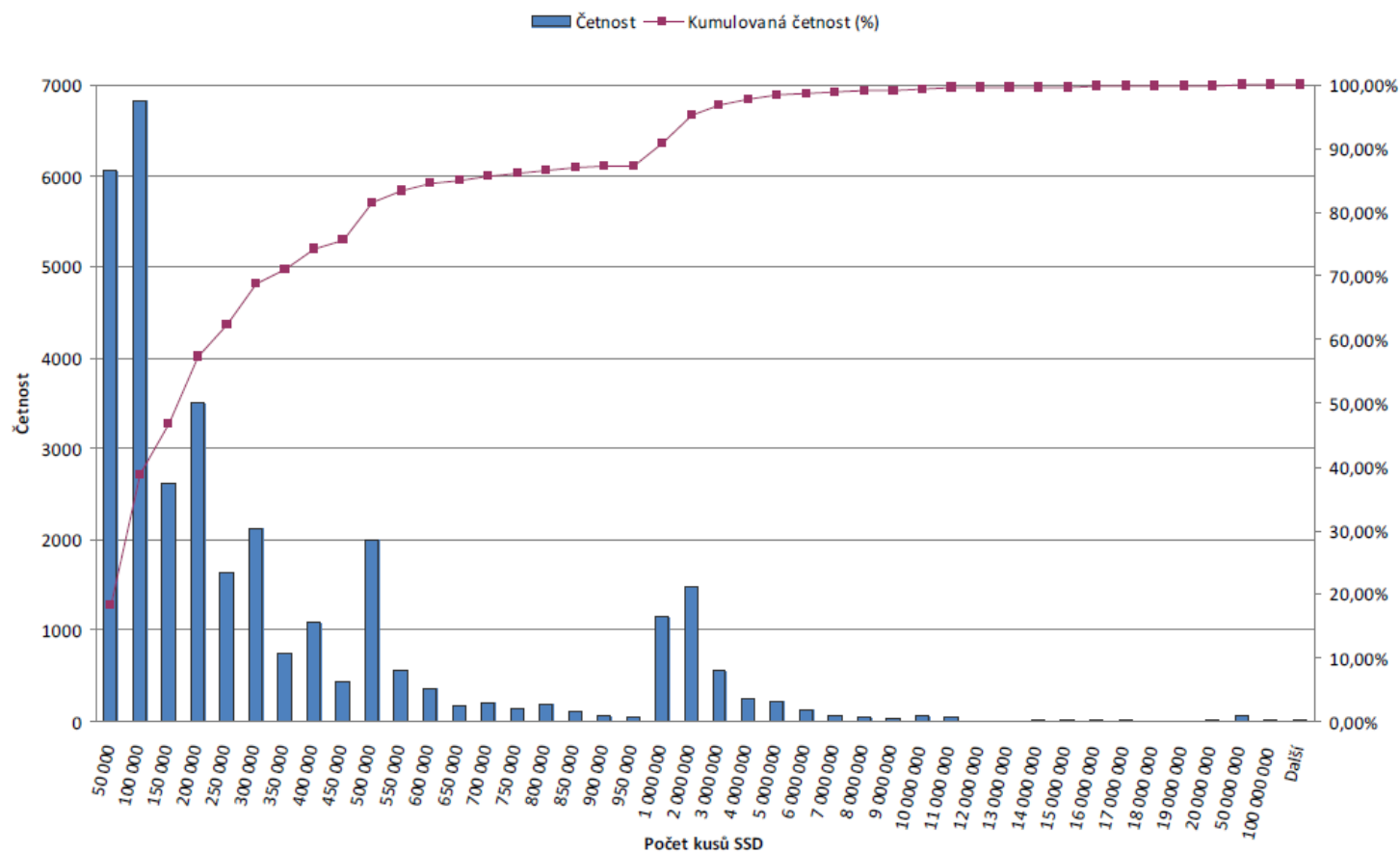
■ Reinvestiční SSD, 2011-2016

■ Kuponový SSD, 2011-2016

Shrnutí pilotní emise

11. 11. 2011

Počet prodaných dluhopisů podle objednávek





Harmonogram jarní emise

- **10. až 31. května – upisovací období**

Zájemci mohou podávat objednávky prostřednictvím distributorů

Ministerstvo financí může ukončit upisovací období dříve

- **12. června – datum emise**

Připsání dluhopisů na majetkový účet upisovatelů



Nabízené typy spořicíh státních dluhopisů

- 1,5 letý diskontovaný
- 5 letý kuponový
- 5 letý reinvestiční
- 7 letý proti-inflační

1₅

5

+5

i7



Parametry dluhopisů

	Diskontovaný	Kuponový	Reinvestiční	Proti-inflační
Upisovací období	10. 5. – 31. 5. 2012	10. 5. – 31. 5. 2012	10. 5. – 31. 5. 2012	10. 5. – 31. 5. 2012
Datum vydání emise	12. 6. 2012	12. 6. 2012	12. 6. 2012	12. 6. 2012
Datum splatnosti emise	12. 12. 2013	12. 6. 2017	12. 6. 2017	12. 6. 2019
Nominální hodnota 1 ks	1 Kč	1 Kč	1 Kč	1 Kč
Emisní kurz	97 %	100 %	100 %	100 %
Minimální počet ks 1 objednávky dluhopisů	1 000 ks	1 000 ks	1 000 ks	1 000 ks
Požizovací cena 1 000 ks	970 Kč	1 000 Kč	1 000 Kč	1 000 Kč
Maximální hodnota objednávky na osobu	bez omezení	bez omezení	bez omezení	5 000 000 Kč



Parametry dluhopisů

	Diskontovaný	Kuponový	Reinvestiční	Proti-inflační
Typ úročení	diskont	rostoucí pevná úroková sazba	rostoucí pevná úroková sazba	procentní změna indexu spotřebitelských cen
Reinvestice úrokového výnosu	NE	NE	ANO	ANO
Připisování úrokových výnosů	při splatnosti	1x ročně	1x ročně	2x ročně
Výplata úrokového výnosu	při splatnosti	1x ročně	při splatnosti	při splatnosti
Možnost předčasného splacení	ANO	ANO	ANO	ANO
Možnost reinvestice jistiny	ANO	ANO	ANO	ANO



Průměrná roční výnosnost (p.a.)

Výnosové období	Diskontovaný dluhopis	Kuponový dluhopis	Reinvestiční dluhopis
12. 6. 2012 – 12. 12. 2013	2,05 %	-	-
12. 6. 2012 – 12. 6. 2017	-	3,22 %	3,41 %



Úrokové výnosy

Výnosové období	Diskontovaný dluhopis	Kuponový dluhopis	Reinvestiční dluhopis
12. 6. 2012 – 12. 12. 2013	3,00 %	-	-
12. 6. 2012 – 12. 6. 2013	-	1,00 %	1,00 %
12. 6. 2013 – 12. 6. 2014	-	2,00 %	2,00 %
12. 6. 2014 – 12. 6. 2015	-	3,00 %	3,00 %
12. 6. 2015 – 12. 6. 2016	-	4,50 %	4,50 %
12. 6. 2016 – 12. 6. 2017	-	6,00 %	6,00 %



Úrokové výnosy

Proti-inflační spořicí státní dluhopisy

- úrokový výnos bude připsán 2x ročně 12. 6. a 12. 12.
- pohyblivá úroková sazba
- procentní změna indexu spotřebitelských cen (životních nákladů) za měsíc duben/říjen příslušného roku proti indexu spotřebitelských cen (životních nákladů) za měsíc říjen/duben roku předchozího



Novinka č. 1

Rozšíření okruhu možných upisovatelů

Diskontovaný, kuponový a reinvestiční spořicí státní dluhopis

- **instituce vládního sektoru** jako jsou veřejné výzkumné instituce a veřejné vysoké školy, kraje, města, obce či dobrovolné svazky obcí nebo zdravotní pojišťovny
- **další instituce neziskového charakteru** jako jsou stavovské komory, profesní organizace a také vybraná zájmová sdružení právnických osob – Svaz měst a obcí, Sdružení místních samospráv a Asociace krajů České republiky
- **další veřejnoprávní instituce** – Česká televize, Český rozhlas nebo Česká tisková kancelář



Novinka č. 2

Proti-inflační dluhopis



- **Ochrana před reálným znehodnocením úspor občanů garantovaná státem**
- **Určeny pro fyzické osoby a občanská sdružení FO**
- **Splatnost 7 let**
- **Možnost před-splacení po 18 měsících**
- **Výnos 2x ročně reinvestován**
- **Maximální limit, který si může jedna osoba pořídit, je 5 milionů Kč**



Rozšíření počtu distribučních míst o 19

Distributor	Počet distribučních míst
Česká spořitelna, a. s.	77
Československá obchodní banka, a. s.	226
J&T Banka, a. s.	3
Komerční banka, a. s.	91

Distributorem se mohou stát subjekty, které splní technické podmínky distribuce a podají konkurenceschopné cenové nabídky



Předčasné splacení

- vložené prostředky lze v plné výši dostat zpět **bez sankcí a poplatků** ve stanovených termínech
- u kteréhokoli z distributorů
- minimální množství 1 000 ks
- z počtu nad 500 000 ks může být k jednomu datu předčasně splaceno nejvýše 50 %

Kdy nejdříve lze získat zpět investované prostředky?

- Diskontovaný – po 6 měsících bez nároku na úrokový výnos
- Kuponový – po 12 měsících držby
- Reinvestiční – po 12 měsících držby
- Proti-inflační – po 18 měsících držby



Podrobnější informace

- www.sporicidluhopisycr.cz
- sporicidluhopisy@mfcrcz
- profil na sociální síti Facebook

Informační linky distributorů

Česká spořitelna, a. s.	800 207 207
Československá obchodní banka, a. s.	800 188 188
J&T Banka, a. s.	800 900 920
Komerční banka, a. s.	800 150 250



Spořicí státní dluhopisy

Stabilita, Spolehlivost, Důvěryhodnost

Děkuji za pozornost !

www.sporicidluhopisycr.cz