

Prezentace projektu Centrální registr administrativních budov (CRAB)

10. dubna 2014

ÚŘAD PRO ZASTUPOVÁNÍ STÁTU VE VĚCÍCH MAJETKOVÝCH

TENTO PROJEKT JE SPOLUFINANCOVÁN Z PROSTŘEDKŮ EVROPSKÉ UNIE
PROSTŘEDNICTVÍM EVROPSKÉHO FONDU PRO REGIONÁLNÍ ROZVOJ.

Cíle projektu

- Jednotná evidence administrativních budov státu v centrálním systému za účelem optimalizace portfolia nemovitostí státu
- Přehled o volných / využitelných plochách za účelem optimalizace dislokace státních institucí a jejich zaměstnanců
- Sledování ekonomických ukazatelů za účelem snižování provozních nákladů
- Zvýšení transparentnosti při nakládání a správě administrativních budov
- Jednotné místo pro elektronickou nabídku nepotřebného nemovitého majetku v rámci státu
- Jednotné místo pro transparentní nabídku nemovitého majetku určeného k realizaci, přístupné široké veřejnosti

Evidované základní údaje v CRAB

- Administrativní budovy včetně souvisejících nemovitostí a jejich charakteristiky (pasportizační údaje, technická dokumentace)
- Využití budov (užívané plochy, volné kapacity, dislokace státních institucí)
- Ekonomické údaje administrativních budov, počty zaměstnanců
- Spotřeby energií
- Právní vztahy související s administrativními budovami (nájemní smlouvy, servisní smlouvy apod.)

Příklady sledovaných ukazatelů

- Spotřeby energií/užitná plocha objektu
- Výdaje za nájem/počet zaměstnanců, výdaje za nájem/najímaná plocha
- Provozní výdaje/užitná plocha, provozní výdaje/kancelářská plocha
- Příjmy z pronájmu/výdaje na objekt
- Provozní výdaje/užívaná plocha
- Výdaje za nájemné/najímaná plocha a počet zaměstnanců

CRAB jako nástroj pro:

- vládní a regionální dislokační komise za účelem efektivní dislokace státních zaměstnanců (přehled volné nevyužité plochy ve státních objektech)
- návrhy optimalizace využití prostor ve státních budovách
- řízení portfolia administrativních budov státu
- identifikaci neefektivního hospodaření s administrativními budovami a návrhy na opravná opatření
- včasnou identifikaci neúčelně vynakládání finančních prostředků
- přesnější plánování veřejných rozpočtů pro správu administrativních budov, včetně střednědobého a dlouhodobého výhledu

- Počet státních institucí v CRAB: 461
 - z toho počet institucí se zadanými ekonomickými údaji: 199 (cca 43%)
- Počet zplatněných objektů (budov) v CRAB: 3 063 (z 5 712 zadaných budov)
 - z toho počet budov se zadanými ekonomickými údaji: 1 770 (cca 30%)
- Počet evidovaných státních zaměstnanců: 72 823
- Celková užívaná plocha [m²]: 2 197 240
- Celková kancelářská plocha [m²]: 902 845

- Usnesením vlády č. 954 ze dne 20.12.2012 dostaly ministerstva a jejich podřízené organizace za úkol naplnit CRAB daty o administrativních budovách
- Termín pro splnění úkolu 1.7.2013 nebyl však dodržen
- S podporou ministra financí v říjnu 2013 byli jednotliví ministři požádáni o dodatečné splnění úkolu a to k termínu 28.2.2014
- Tento úkol byl splněn pouze částečně viz. předchozí slide
- Ministr financí připravil pro vládu zprávu o plnění tohoto úkolu s požadavkem na doplnění chybějících údajů do CRAB jednotlivými ministerstvy a jejich podřízenými organizacemi
- Požadovaný termín pro splnění byl původně navrhován k 30.4.2014
- K Materiálu však v současné době běží vnější připomínkové řízení

- IV. ukládá
- 1. členům vlády a vedoucím ostatních ústředních orgánů státní správy
 - a) zabezpečit dodržování pravidel dispozic s administrativními objekty stanovených v usnesení vlády ze dne 10. prosince 2001 č. 1324 , v platném znění, a to i u organizačních složek státu a státních organizací, které spadají do jejich věcné působnosti,
 - b) zabezpečit nejpozději do 1. července 2013 evidenci administrativních budov a s nimi souvisejících nemovitostí v Centrálním registru administrativních budov, a to i u organizačních složek státu a státních organizací, které spadají do jejich věcné působnosti, v souladu s metodikou podle bodu III/2 tohoto usnesení,
 - c) poskytnout ministru financí a generálnímu řediteli Úřadu pro zastupování státu ve věcech majetkových součinnost při plnění bodu II a III tohoto usnesení

Výdaje se seskupenými energiemi a službami [Kč]

Investice do budovy vč. tech. zhodnocení nad 40tis.	1 322 269 563
Nákup paliv a energie	1 273 074 417
Nákup služeb	896 501 150
Ostatní neinvestiční výdaje - vázané na akce EDS/SMVS	512 152 314
Nájemné	372 670 343
Opravy a udržování nad 40tis.	237 201 835
Opravy a udržování do 40tis.	114 293 798
Opravy a udržování nad 40tis. Kč vázané na akce EDS/SMVS	64 089 267
Ostatní související investiční výdaje	25 566 834
Projektová dokumentace	19 924 940
Techn. zhodnocení dlouh. hmot. majetku do 40tis.	13 384 919
Opravy a udržování do 40tis. Kč vázané na akce EDS/SMVS	7 743 487
<i>Celkem</i>	<i>4 858 872 867</i>

Příjmy státních institucí [Kč]

Příjmy z pronájmu	131 938 451
-------------------	-------------

*Údaje jsou pouze za budovy, které měly vyplněné ekonomické údaje

Státní instituce jako nájemník v nestátní budově

- Pronajatá kancelářská plocha: 153 215,9 m² (z 237 351,5 m² užívané plochy)
- Roční výdaje státu za nájemné: 397 634 561 Kč*

Nestátní instituce jako nájemník ve státní budově

- Pronajímaná kancelářská plocha: 184 215,4 m² (z 280 646,4 m² užívané plochy)
- Roční příjmy státu z pronájmu objektů: 94 905 617 Kč*

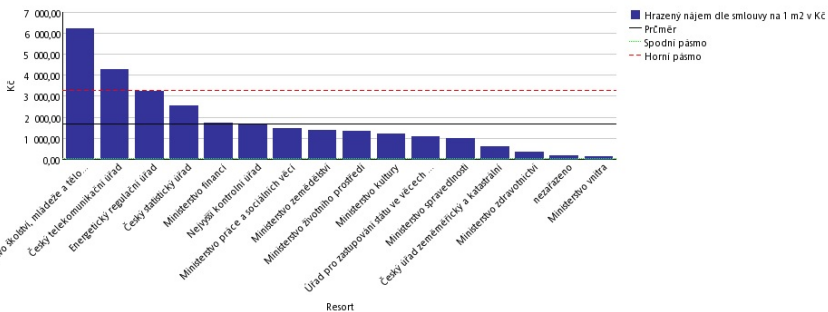
CRABem identifikovaná možnost optimalizace

- Při ideální optimalizaci využití volných prostor ve státních budovách je možno ušetřit až 191 835 622 Kč/rok (úspora více než 50% na placeném nájemném)

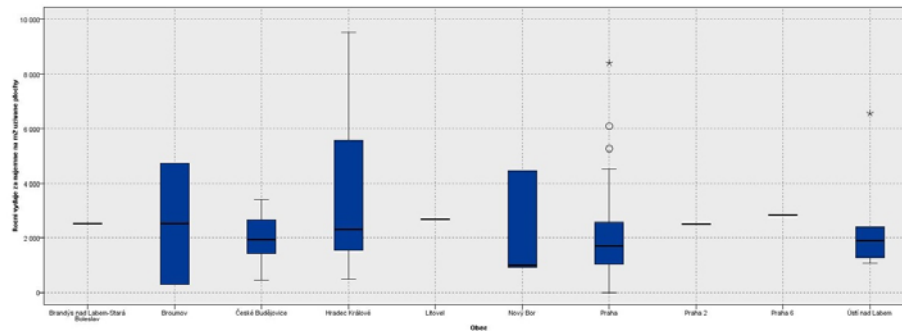
* Do součtu jsou zahrnuty všechny právní vztahy s platnou účinností v roce 2013.

Hrazené nájem dle smlouvy na 1 m2 za rok 2013

Všechny resorty



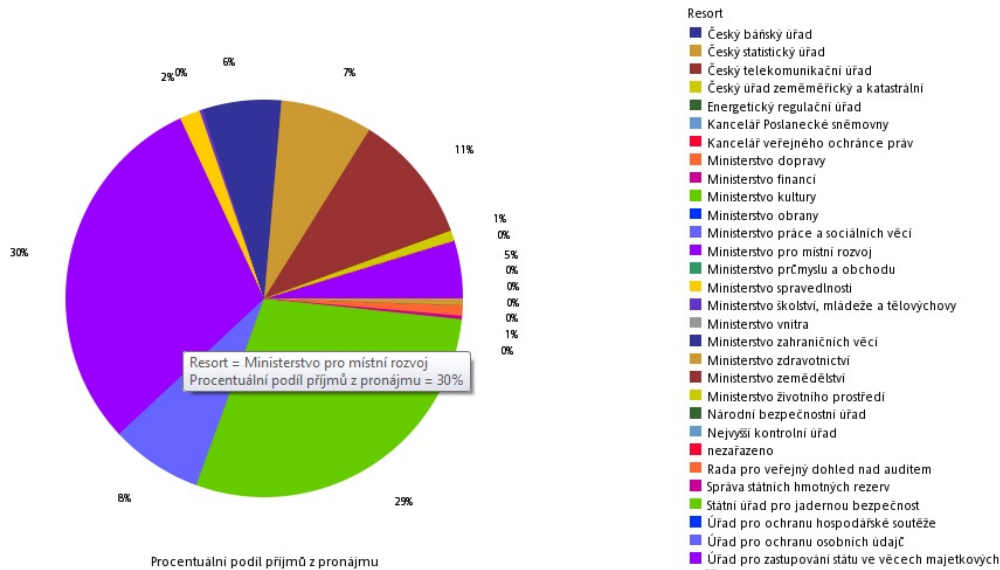
10 obcí s nejvyšším průměrným nájemným hrazeným státními institucemi v nestátních objektech



Veličina:

- Výdaje na provoz a údržbu
- Hrazené nájemné
- Příjmy z pronájmu

Procentuální podíl vybraných veličin dle jednotlivých resortů za rok 2013



Výdaje a příjmy dle státní instituce za rok 2013, dle zvolených filtračních kritérií

Centrální registr administrativních budov, data analytického modulu k 2013-Q4

Teritorium	Státní instituce	Období	Vlastnictví	Účel užívání objektu
Kraj/Královský svaz	Vše	Roční	2013	Vlastnictví: vše
Okres	Vše	Trh	Úroveň: Vše	Účel užívání objektu, první úroveň: Vše
Obec s rozš. působností	Vše	Státní instituce	Vše	Účel užívání objektu, druhá úroveň: Vše
Obec s pov. obecního úřadem	Vše	Obec	Vše	Účel užívání objektu, třetí úroveň: Vše

*Zobrazeny jsou pouze objekty, které mají v CRAB vyplněny ekonomické údaje za čtvrté čtvrtletí 2013.
 Počet budov: 199
 Počet institucí: 1 770
 Skutečný počet zaměstnanců: 72 823
 Celková užitná plocha dle smlouvy [m2]: 2 197 240
 Celková kancelářská plocha dle smlouvy [m2]: 902 845

Výdaje se seskupenými energiemi a službami [Kč]	Výdaje s rozpadem energií a služeb [Kč]
Techn. zhodnocení budov vč. tech. zhodnocení nad 40tis.	1 322 269 563
Nákup paliv a energie	1 279 074 417
Nákup služeb	896 501 150
Ostatní neinvestiční výdaje - vázané na akce EDS/SMVS	512 152 314
Nájemné	372 670 343
Opravy a udržování nad 40tis.	237 201 835
Opravy a udržování do 40tis.	114 293 798
Opravy a udržování nad 40tis. KZ vázané na akce EDS/SMVS	64 089 267
Ostatní související investiční výdaje	25 566 834
Projektová dokumentace	19 924 940
Techn. zhodnocení díloh. hmot. majetku do 40tis.	13 384 919
Opravy a udržování do 40tis. KZ vázané na akce EDS/SMVS	7 743 407
Celkem	4 658 872 807
Investice do budov vč. tech. zhodnocení nad 40tis.	1 322 269 563
Elektrická energie	525 226 170
Ostatní neinvestiční výdaje - vázané na akce EDS/SMVS	512 152 314
Nájemné	372 670 343
Opravy a udržování nad 40tis.	237 201 835
Teplá voda	229 484 563
Plín	224 279 296
Úklid	210 972 204
Otraha	200 764 760
Opravy a udržování do 40tis.	114 293 798
Studijní voda	76 894 479
Opravy a udržování nad 40tis. KZ vázané na akce EDS/SMVS	64 089 267
Služby	46 138 219
Správa nemovitostí	28 915 616
Ostatní související investiční výdaje	25 566 834
Pohonné hmoty a masiva	22 578 268
Projektová dokumentace	19 924 940
Likvidace odpadů	17 383 124
Techn. zhodnocení díloh. hmot. majetku do 40tis.	13 384 919
Nákup ostatních paliv a energie	9 479 708
Opravy a udržování do 40tis. KZ vázané na akce EDS/SMVS	7 743 407
Teplá voda	6 266 411
Příje o zneč.	4 187 891
Projektová dokumentace k opravám	2 344 018
Penza paliva	1 125 762
Odklizení sněhu	701 919

Příjmy státních institucí [Kč]
 Příjmy z pronájmu: 131 538 451