

## C.4 Vztahy k zahraničí

Prameny: ČNB, ČSÚ, Eurostat, propočty MF ČR.

Tabulka C.4.1: Platební bilance – roční

|                                                  |         | 2005  | 2006  | 2007  | 2008  | 2009  | 2010  | 2011  | 2012  | 2013     | 2014     |
|--------------------------------------------------|---------|-------|-------|-------|-------|-------|-------|-------|-------|----------|----------|
|                                                  |         |       |       |       |       |       |       |       |       | Predikce | Predikce |
| Výkonová bilance <sup>1)</sup>                   | mld. Kč | 86    | 108   | 106   | 100   | 161   | 129   | 149   | 196   | 240      | 261      |
| – obchodní bilance <sup>2)</sup>                 | mld. Kč | 49    | 59    | 47    | 26    | 87    | 54    | 90    | 146   | 181      | 197      |
| – z toho minerální paliva (SITC 3) <sup>3)</sup> | mld. Kč | -111  | -139  | -124  | -167  | -107  | -138  | -177  | -189  | -185     | -180     |
| – bilance služeb                                 | mld. Kč | 38    | 49    | 59    | 74    | 74    | 75    | 58    | 50    | 59       | 64       |
| Bilance výnosů                                   | mld. Kč | -128  | -165  | -255  | -175  | -250  | -285  | -256  | -289  | -312     | -322     |
| – náhrady zaměstnancům                           | mld. Kč | 4     | 3     | -4    | -19   | -11   | -1    | 1     | 5     | 6        | 6        |
| – investiční výnosy                              | mld. Kč | -132  | -168  | -251  | -156  | -239  | -284  | -257  | -294  | -318     | -328     |
| Bilance převodů                                  | mld. Kč | 11    | -11   | -8    | -6    | -1    | 9     | 3     | -1    | 6        | 4        |
| Běžný účet                                       | mld. Kč | -31   | -67   | -157  | -81   | -89   | -147  | -104  | -94   | -67      | -57      |
| Kapitálový účet                                  | mld. Kč | 6     | 10    | 22    | 27    | 51    | 33    | 15    | 52    | 52       | 54       |
| Finanční účet                                    | mld. Kč | 160   | 100   | 125   | 92    | 143   | 174   | 59    | 122   | .        | .        |
| – přímé zahraniční investice                     | mld. Kč | 280   | 90    | 179   | 36    | 38    | 95    | 47    | 181   | .        | .        |
| – portfoliové investice                          | mld. Kč | -81   | -27   | -57   | -9    | 159   | 150   | 6     | 43    | .        | .        |
| – ostatní investice <sup>4)</sup>                | mld. Kč | -38   | 36    | 3     | 65    | -53   | -71   | 7     | -102  | .        | .        |
| Změna devizových rezerv                          | mld. Kč | 93    | 2     | 16    | 40    | 61    | 41    | -17   | 80    | .        | .        |
| Mezinárodní investiční pozice                    | mld. Kč | -837  | -1084 | -1418 | -1545 | -1728 | -1830 | -1818 | -1904 | .        | .        |
| Zahraniční zadluženost <sup>5)</sup>             | mld. Kč | 1144  | 1196  | 1377  | 1630  | 1639  | 1767  | 1877  | 1941  | 2047     | 2049     |
| Výkonová bilance <sup>1)</sup> / HDP             | %       | 2,8   | 3,2   | 2,9   | 2,6   | 4,3   | 3,4   | 3,9   | 5,1   | 6,2      | 6,6      |
| Běžný účet / HDP                                 | %       | -1,0  | -2,0  | -4,3  | -2,1  | -2,4  | -3,9  | -2,7  | -2,4  | -1,7     | -1,4     |
| Finanční účet / HDP                              | %       | 5,1   | 3,0   | 3,4   | 2,4   | 3,8   | 4,6   | 1,6   | 3,2   | .        | .        |
| Mez. inv. pozice / HDP                           | %       | -26,9 | -32,3 | -38,7 | -40,2 | -46,0 | -48,3 | -47,5 | -49,5 | .        | .        |
| Zahr. zadluženost / HDP <sup>6)</sup>            | %       | 36,7  | 35,7  | 37,6  | 42,3  | 43,6  | 46,6  | 49,1  | 50,5  | 53       | 52       |

<sup>1)</sup> Jedná se o součet obchodní bilance a bilance služeb.

<sup>2)</sup> Dovoz v metodice fob

<sup>3)</sup> Dovoz v metodice cif (hodnota zboží + zahraniční přímé obchodní náklady spojené s dopravou na hranice ČR)

<sup>4)</sup> Včetně derivátů

<sup>5)</sup> Zahraniční zadluženost je sumou devizových a korunových pasiv bankovní soustavy (vč. ČNB), podnikové sféry a vlády vůči nerezidentům.

<sup>6)</sup> Podíl zahraniční zadluženosti v Kč koncem roku na HDP v Kč vytvořeném v průběhu roku.

Tabulka C.4.2: **Platební bilance – čtvrtletní**  
roční klouzavé úhrny, u zahraniční zadluženosti konec období

|                                                  |         | 2012  |       |       |       | 2013  |       |          |      |
|--------------------------------------------------|---------|-------|-------|-------|-------|-------|-------|----------|------|
|                                                  |         | Q1    | Q2    | Q3    | Q4    | Q1    | Q2    | Q3       | Q4   |
|                                                  |         |       |       |       |       |       | Odhad | Predikce |      |
| Výkonová bilance <sup>1)</sup>                   | mld. Kč | 169   | 168   | 194   | 196   | 199   | 228   | 231      | 240  |
| – obchodní bilance <sup>2)</sup>                 | mld. Kč | 109   | 116   | 143   | 146   | 148   | 171   | 173      | 181  |
| – z toho minerální paliva (SITC 3) <sup>3)</sup> | mld. Kč | -182  | -180  | -183  | -189  | -187  | -189  | -186     | -185 |
| – bilance služeb                                 | mld. Kč | 60    | 53    | 50    | 50    | 51    | 57    | 58       | 59   |
| Bilance výnosů                                   | mld. Kč | -289  | -216  | -258  | -289  | -303  | -308  | -310     | -312 |
| – náhrady zaměstnancům                           | mld. Kč | 2     | 3     | 5     | 5     | 5     | 6     | 6        | 6    |
| – investiční výnosy                              | mld. Kč | -291  | -219  | -263  | -294  | -307  | -314  | -316     | -318 |
| Bilance převodů                                  | mld. Kč | 1     | -9    | -11   | -1    | 6     | 4     | 12       | 6    |
| Běžný účet                                       | mld. Kč | -120  | -56   | -75   | -94   | -97   | -76   | -68      | -67  |
| Kapitálový účet                                  | mld. Kč | 15    | 15    | 18    | 52    | 52    | 51    | 52       | 52   |
| Finanční účet                                    | mld. Kč | 126   | 31    | 81    | 122   | 101   | 123   | .        | .    |
| – přímé zahraniční investice                     | mld. Kč | 86    | 86    | 165   | 181   | 176   | 139   | .        | .    |
| – portfoliové investice                          | mld. Kč | 71    | 57    | 86    | 43    | 36    | 69    | .        | .    |
| – ostatní investice <sup>4)</sup>                | mld. Kč | -31   | -112  | -171  | -102  | -112  | -84   | .        | .    |
| Změna devizových rezerv                          | mld. Kč | 42    | 4     | 16    | 80    | 54    | 81    | .        | .    |
| Mezinárodní investiční pozice                    | mld. Kč | -1889 | -1893 | -1933 | -1904 | -1877 | -1920 | .        | .    |
| Zahraniční zadluženost <sup>5)</sup>             | mld. Kč | 1918  | 1928  | 1889  | 1941  | 1980  | 2025  | 2055     | 2047 |

<sup>1)</sup> Jedná se o součet obchodní bilance a bilance služeb.

<sup>2)</sup> Dovoz v metodice fob

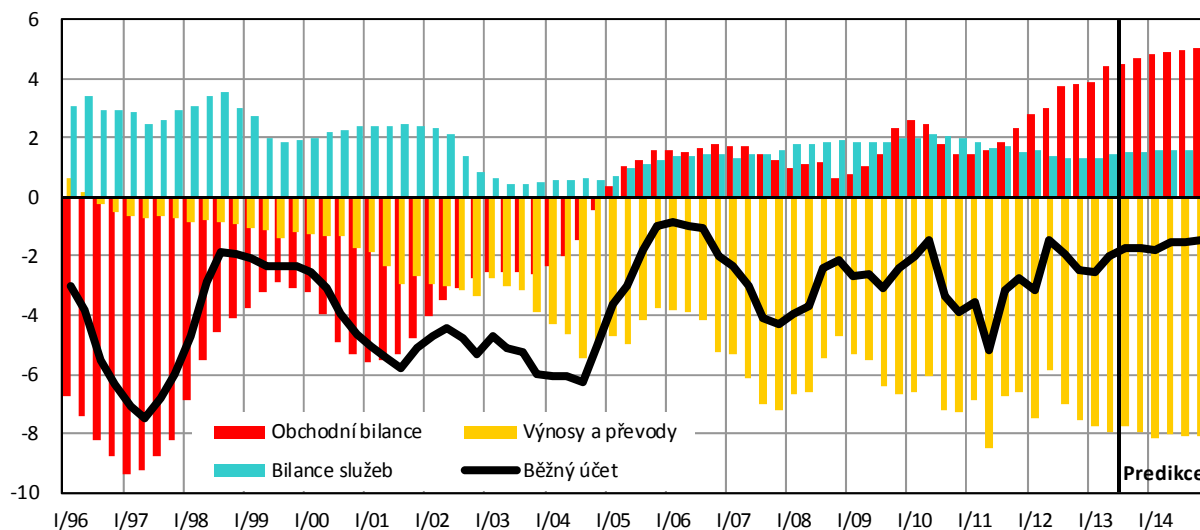
<sup>3)</sup> Dovoz v metodice cif (hodnota zboží + zahraniční přímé obchodní náklady spojené s dopravou na hranice ČR)

<sup>4)</sup> Včetně derivátů

<sup>5)</sup> Zahraniční zadluženost je sumou devizových a korunových pasiv bankovní soustavy (vč. ČNB), podnikové sféry a vlády vůči nerezidentům.

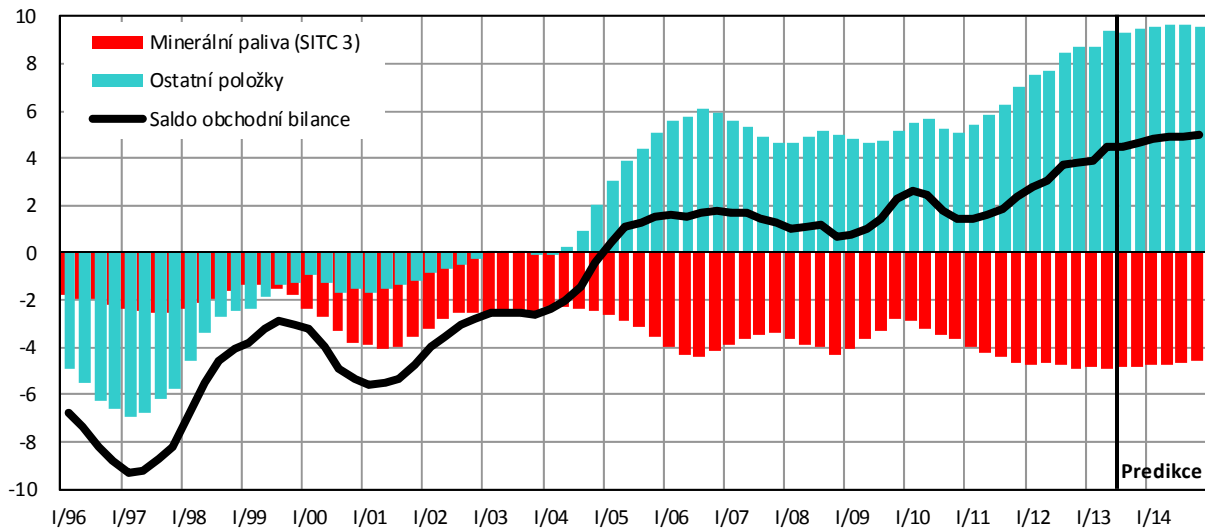
Graf C.4.1: **Běžný účet platební bilance**

v % HDP (roční klouzavé úhrny)



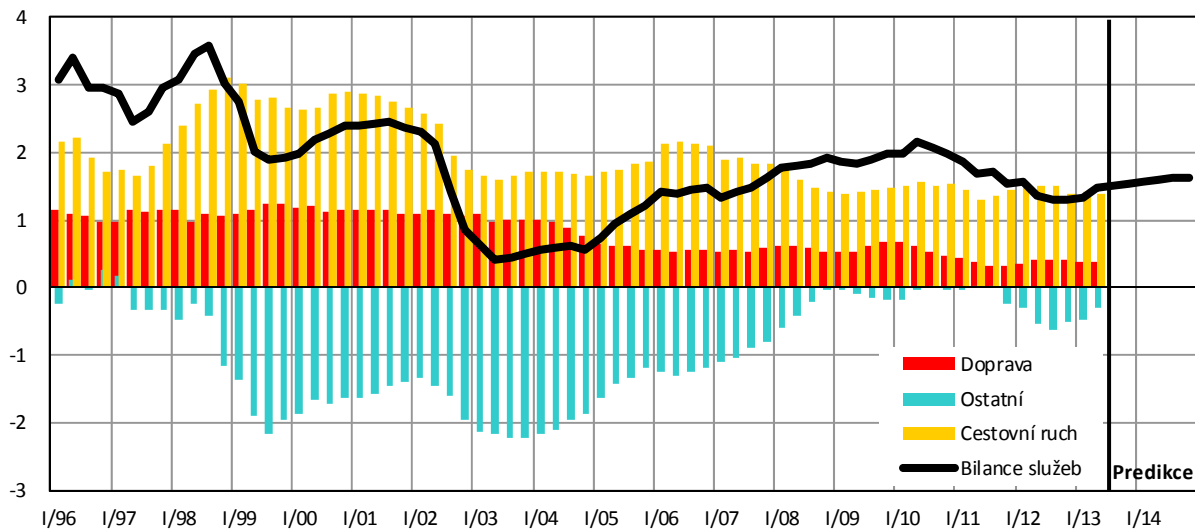
Graf C.4.2: **Obchodní bilance** (metodika platební bilance)

v % HDP (roční klouzavé úhrny)



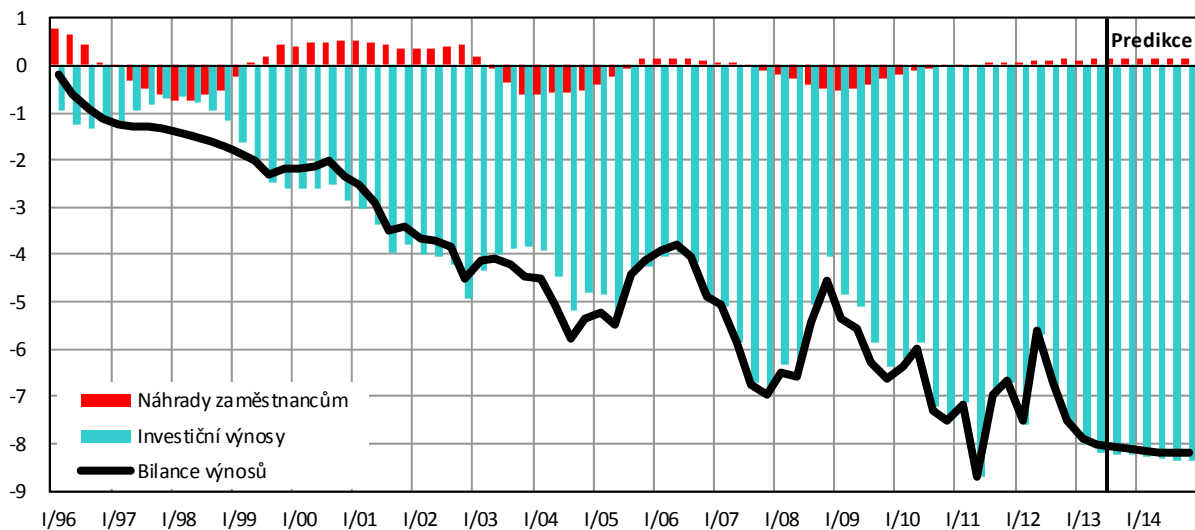
Graf C.4.3: **Bilance služeb**

v % HDP (roční klouzavé úhrny)



Graf C.4.4: **Bilance výnosů**

v % HDP (roční klouzavé úhrny)



Tabulka C.4.3: Rozklad vývozu zboží (v metodice národních účtů) – roční

|                                               |                        | 2005        | 2006        | 2007        | 2008         | 2009         | 2010        | 2011        | 2012        | 2013        | 2014       |          |
|-----------------------------------------------|------------------------|-------------|-------------|-------------|--------------|--------------|-------------|-------------|-------------|-------------|------------|----------|
|                                               |                        |             |             |             |              |              |             |             |             |             | Predikce   | Predikce |
| HDP <sup>1)</sup>                             | <i>průměr 2005=100</i> | 100,0       | 104,3       | 108,9       | 110,5        | 106,0        | 109,6       | 112,9       | 114,0       | 115         | 117        |          |
|                                               | <i>růst v %</i>        | <b>2,2</b>  | <b>4,3</b>  | <b>4,4</b>  | <b>1,5</b>   | <b>-4,1</b>  | <b>3,4</b>  | <b>3,0</b>  | <b>1,0</b>  | <b>0,7</b>  | <b>1,6</b> |          |
| Dovozní náročnost <sup>2)</sup>               | <i>průměr 2005=100</i> | 100,0       | 107,8       | 110,1       | 110,0        | 103,1        | 111,9       | 117,0       | 117,0       | 117         | 118        |          |
|                                               | <i>růst v %</i>        | <b>5,7</b>  | <b>7,8</b>  | <b>2,1</b>  | <b>-0,1</b>  | <b>-6,2</b>  | <b>8,5</b>  | <b>4,6</b>  | <b>0,0</b>  | <b>-0,1</b> | <b>1,1</b> |          |
| Exportní trhy <sup>3)</sup>                   | <i>průměr 2005=100</i> | 100,0       | 112,5       | 119,9       | 121,5        | 109,3        | 122,7       | 132,1       | 133,4       | 134         | 138        |          |
|                                               | <i>růst v %</i>        | <b>8,0</b>  | <b>12,5</b> | <b>6,6</b>  | <b>1,3</b>   | <b>-10,0</b> | <b>12,2</b> | <b>7,7</b>  | <b>1,0</b>  | <b>0,6</b>  | <b>2,7</b> |          |
| Exportní výkonnost <sup>4)</sup>              | <i>průměr 2005=100</i> | 100,0       | 101,3       | 105,9       | 107,6        | 105,5        | 109,4       | 112,3       | 115,9       | 115         | 116        |          |
|                                               | <i>růst v %</i>        | <b>2,5</b>  | <b>1,3</b>  | <b>4,5</b>  | <b>1,6</b>   | <b>-1,9</b>  | <b>3,7</b>  | <b>2,7</b>  | <b>3,2</b>  | <b>-0,8</b> | <b>0,7</b> |          |
| Export reálně                                 | <i>průměr 2005=100</i> | 100,0       | 114,0       | 126,9       | 130,7        | 115,3        | 134,2       | 148,3       | 154,6       | 154         | 160        |          |
|                                               | <i>růst v %</i>        | <b>10,7</b> | <b>14,0</b> | <b>11,4</b> | <b>3,0</b>   | <b>-11,8</b> | <b>16,4</b> | <b>10,6</b> | <b>4,2</b>  | <b>-0,2</b> | <b>3,4</b> |          |
| Směnný kurz <sup>5)</sup>                     | <i>průměr 2005=100</i> | 100,0       | 95,4        | 93,0        | 83,2         | 86,0         | 84,2        | 81,7        | 84,6        | 86          | 86         |          |
|                                               | <i>růst v %</i>        | <b>-5,6</b> | <b>-4,6</b> | <b>-2,6</b> | <b>-10,5</b> | <b>3,4</b>   | <b>-2,2</b> | <b>-2,9</b> | <b>3,6</b>  | <b>1,6</b>  | <b>0,2</b> |          |
| Dosahované ceny na zahr. trzích <sup>6)</sup> | <i>průměr 2005=100</i> | 100,0       | 103,1       | 106,1       | 112,8        | 108,8        | 109,5       | 113,8       | 113,3       | 112         | 113        |          |
|                                               | <i>růst v %</i>        | <b>3,1</b>  | <b>3,1</b>  | <b>2,9</b>  | <b>6,3</b>   | <b>-3,6</b>  | <b>0,7</b>  | <b>4,0</b>  | <b>-0,4</b> | <b>-0,9</b> | <b>0,8</b> |          |
| Deflátor exportu                              | <i>průměr 2005=100</i> | 100,0       | 98,4        | 98,6        | 93,8         | 93,6         | 92,1        | 93,0        | 95,9        | 97          | 98         |          |
|                                               | <i>růst v %</i>        | <b>-2,6</b> | <b>-1,6</b> | <b>0,2</b>  | <b>-4,9</b>  | <b>-0,3</b>  | <b>-1,5</b> | <b>0,9</b>  | <b>3,1</b>  | <b>0,7</b>  | <b>1,0</b> |          |
| Export nominálně                              | <i>průměr 2005=100</i> | 100,0       | 112,2       | 125,1       | 122,7        | 107,7        | 123,7       | 138,0       | 148,3       | 149         | 156        |          |
|                                               | <i>růst v %</i>        | <b>7,7</b>  | <b>12,2</b> | <b>11,6</b> | <b>-2,0</b>  | <b>-12,2</b> | <b>14,8</b> | <b>11,6</b> | <b>7,5</b>  | <b>0,6</b>  | <b>4,4</b> |          |

<sup>1)</sup> Vážený průměr růstu HDP šesti nejvýznamnějších obchodních partnerů ČR (Německo, Slovensko, Rakousko, Británie, Polsko a Francie).

<sup>2)</sup> Index podílu reálného dovozu na reálném HDP těchto zemí.

<sup>3)</sup> Index vyjadřující vážený průměr dovozů zboží.

<sup>4)</sup> Index vyjadřující změnu podílu ČR na exportních trzích. Tento ukazatel vystihuje konkurenceschopnost českých výrobců na zahraničních trzích.

<sup>5)</sup> Převertáčená hodnota nominálního efektivního směnného kurzu z tabulky A.4.1.

<sup>6)</sup> Index vyjadřující změnu dosahovaných cen na exportních trzích v příslušných měnách.

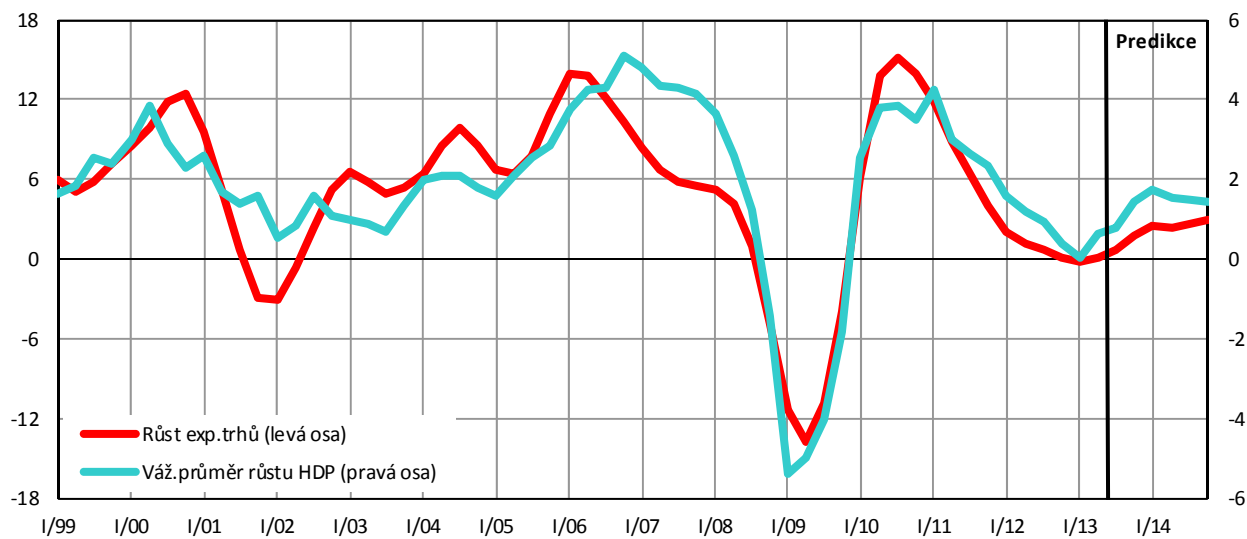
Tabulka C.4.4: Rozklad vývozu zboží (v metodice národních účtů) – čtvrtletní

|                                               |                        | 2012        |             |             |             | 2013        |             |             |             |       |          |
|-----------------------------------------------|------------------------|-------------|-------------|-------------|-------------|-------------|-------------|-------------|-------------|-------|----------|
|                                               |                        | Q1          | Q2          | Q3          | Q4          | Q1          | Q2          | Q3          | Q4          |       |          |
|                                               |                        |             |             |             |             |             |             |             |             | Odhad | Predikce |
| HDP <sup>1)</sup>                             | <i>průměr 2005=100</i> | 114,0       | 114,0       | 114,2       | 113,9       | 114,0       | 114,7       | 115         | 116         |       |          |
|                                               | <i>růst v %</i>        | <b>1,6</b>  | <b>1,2</b>  | <b>1,0</b>  | <b>0,4</b>  | <b>0,0</b>  | <b>0,6</b>  | <b>0,8</b>  | <b>1,5</b>  |       |          |
| Dovozní náročnost <sup>2)</sup>               | <i>průměr 2005=100</i> | 116,8       | 117,4       | 117,1       | 116,7       | 116,5       | 116,8       | 117         | 117         |       |          |
|                                               | <i>růst v %</i>        | <b>0,4</b>  | <b>0,0</b>  | <b>-0,2</b> | <b>-0,3</b> | <b>-0,2</b> | <b>-0,5</b> | <b>-0,1</b> | <b>0,4</b>  |       |          |
| Exportní trhy <sup>3)</sup>                   | <i>průměr 2005=100</i> | 133,1       | 133,8       | 133,8       | 133,0       | 132,9       | 134,0       | 135         | 135         |       |          |
|                                               | <i>růst v %</i>        | <b>2,0</b>  | <b>1,2</b>  | <b>0,7</b>  | <b>0,0</b>  | <b>-0,2</b> | <b>0,2</b>  | <b>0,7</b>  | <b>1,8</b>  |       |          |
| Exportní výkonnost <sup>4)</sup>              | <i>průměr 2005=100</i> | 119,7       | 116,3       | 111,2       | 116,3       | 113,1       | 116,5       | 113         | 118         |       |          |
|                                               | <i>růst v %</i>        | <b>5,6</b>  | <b>1,6</b>  | <b>2,6</b>  | <b>3,0</b>  | <b>-5,5</b> | <b>0,2</b>  | <b>1,2</b>  | <b>1,2</b>  |       |          |
| Export reálně                                 | <i>průměr 2005=100</i> | 159,4       | 155,6       | 148,8       | 154,6       | 150,3       | 156,1       | 152         | 159         |       |          |
|                                               | <i>růst v %</i>        | <b>7,7</b>  | <b>2,8</b>  | <b>3,3</b>  | <b>3,0</b>  | <b>-5,7</b> | <b>0,3</b>  | <b>1,9</b>  | <b>3,0</b>  |       |          |
| Směnný kurz <sup>5)</sup>                     | <i>průměr 2005=100</i> | 84,1        | 84,8        | 84,8        | 84,8        | 85,5        | 86,3        | 86          | 86          |       |          |
|                                               | <i>růst v %</i>        | <b>3,3</b>  | <b>5,1</b>  | <b>4,8</b>  | <b>1,3</b>  | <b>1,8</b>  | <b>1,7</b>  | <b>1,4</b>  | <b>1,6</b>  |       |          |
| Dosahované ceny na zahr. trzích <sup>6)</sup> | <i>průměr 2005=100</i> | 113,7       | 113,6       | 113,2       | 113,0       | 112,9       | 112,3       | 112         | 112         |       |          |
|                                               | <i>růst v %</i>        | <b>0,8</b>  | <b>-0,7</b> | <b>-1,1</b> | <b>-0,6</b> | <b>-0,6</b> | <b>-1,1</b> | <b>-1,0</b> | <b>-0,8</b> |       |          |
| Deflátor exportu                              | <i>průměr 2005=100</i> | 95,5        | 96,3        | 96,0        | 95,9        | 96,6        | 96,9        | 96          | 97          |       |          |
|                                               | <i>růst v %</i>        | <b>4,0</b>  | <b>4,4</b>  | <b>3,6</b>  | <b>0,7</b>  | <b>1,1</b>  | <b>0,6</b>  | <b>0,4</b>  | <b>0,8</b>  |       |          |
| Export nominálně                              | <i>průměr 2005=100</i> | 152,3       | 149,9       | 142,8       | 148,3       | 145,3       | 151,3       | 146         | 154         |       |          |
|                                               | <i>růst v %</i>        | <b>12,0</b> | <b>7,3</b>  | <b>7,0</b>  | <b>3,8</b>  | <b>-4,6</b> | <b>0,9</b>  | <b>2,3</b>  | <b>3,9</b>  |       |          |

Viz poznámky k Tabulce C.4.3.

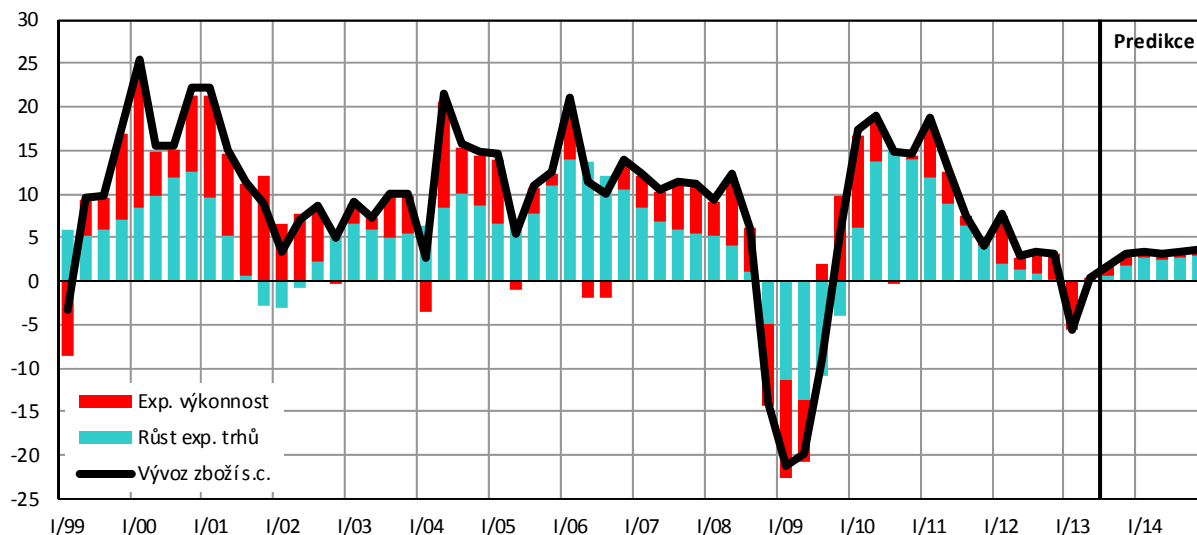
**Graf C.4.5: HDP a dovoz zboží partnerských zemí**

meziroční tempa růstu v %



**Graf C.4.6: Vývoz zboží reálně**

rozklad meziročního růstu v %



**Graf C.4.7: Deflátor vývozu zboží**

rozklad meziročního růstu v %

