

## C.3 Trh práce

Prameny: ČSÚ, MPO ČR, MPSV ČR, propočty MF ČR.

Tabulka C.3.1: Zaměstnanost – roční

		2007	2008	2009	2010	2011	2012	2013	2014	2015	2016
								Predikce	Predikce	Výhled	Výhled
<b><u>Výběrové šetření pracovních sil – ČSÚ:</u></b>											
Zaměstnanost <sup>1)</sup>	prům. v tis.osob	4922	5002	4934	4885	4872	4890	4913	4905	4908	4911
	růst v %	1,9	1,6	-1,4	-1,0	0,4	0,4	0,5	-0,2	0,1	0,1
–zaměstnanci <sup>2)</sup>	prům. v tis.osob	4125	4196	4107	4019	3993	3990	4020	4012	4014	4015
	růst v %	1,9	1,7	-2,1	-2,1	0,0	-0,1	0,8	-0,2	0,0	0,0
–podnikatelé <sup>3)</sup>	prům. v tis.osob	797	807	827	866	880	901	893	893	894	896
	růst v %	2,2	1,2	2,5	4,7	2,0	2,4	-0,8	0,0	0,2	0,1
Nezaměstnanost	prům. v tis.osob	276	230	352	384	351	367	396	404	382	345
Míra nezaměstnanosti	průměr v %	5,3	4,4	6,7	7,3	6,7	7,0	7,5	7,6	7,2	6,6
Pracovní síla	prům. v tis.osob	5198	5232	5286	5269	5223	5257	5309	5309	5290	5256
	růst v %	0,0	0,7	1,0	-0,3	-0,2	0,7	1,0	0,0	-0,4	-0,6
Populace ve věku 15–64 let	prům. v tis.osob	7347	7410	7431	7399	7295	7229	7160	7100	7037	6972
	růst v %	0,5	0,9	0,3	-0,4	-0,7	-0,9	-0,9	-0,8	-0,9	-0,9
Zaměstnanost / Populace 15–64	průměr v %	67,0	67,5	66,4	66,0	66,8	67,6	68,6	69,1	69,8	70,4
Míra zaměstnanosti 15–64 let <sup>4)</sup>	průměr v %	66,1	66,6	65,4	65,0	65,7	66,5	67,4	67,8	68,5	69,1
Prac.síla / Populace 15–64	průměr v %	70,8	70,6	71,1	71,2	71,6	72,7	74,1	74,8	75,2	75,4
Míra ekon.aktivity 15–64 let <sup>5)</sup>	průměr v %	69,8	69,7	70,1	70,2	70,5	71,6	72,9	73,5	73,9	74,0
<b><u>Národní účty – ČSÚ:</u></b>											
Zaměstnanost (domácí koncept) <sup>6)</sup>	prům. v tis.osob	5086	5204	5111	5059	5057	5077	5105	5097	5100	5103
	růst v %	2,1	2,3	-1,8	-1,0	0,0	0,4	0,5	-0,1	0,1	0,1
Odpracované hodiny	mld. hodin	9,12	9,37	9,09	9,16	9,16	9,06	8,87	8,88	8,87	8,85
	růst v %	1,3	2,7	-3,0	0,8	0,0	-1,1	-2,1	0,1	-0,1	-0,2
Odpracované hodiny/zaměstnanost	hodiny/osobu	1793	1800	1778	1811	1811	1784	1737	1742	1739	1734
	růst v %	-0,8	0,4	-1,2	1,8	0,0	-1,5	-2,6	0,3	-0,2	-0,3
<b><u>Registrovaná nezaměstnanost – MPSV:</u></b>											
Počet nezaměstnaných	prům. v tis.osob	392,8	324,6	465,6	528,7	507,8	504,7	563	579	543	486

Údaje do roku 2010 včetně navazují na výsledky Sčítání lidu 2001, údaje od roku 2011 na Sčítání lidu 2011.

Rozdíly mezi nezaměstnaností podle VŠPS a podle registrace na úřadech práce vyplývají z odlišné definice obou ukazatelů.

<sup>1)</sup> Zaměstnaní s jediným nebo hlavním zaměstnáním podle Výběrového šetření pracovních sil (VŠPS).

<sup>2)</sup> Včetně členů produkčních družstev.

<sup>3)</sup> Včetně pomáhajících rodinných příslušníků.

<sup>4)</sup> Na rozdíl od předchozího ukazatele nezahrnuje zaměstnané nad 64 let.

<sup>5)</sup> Na rozdíl od předchozího ukazatele nezahrnuje pracovní sílu nad 64 let.

<sup>6)</sup> Oproti VŠPS zahrnuje navíc i odhady zaměstnanosti v šedé ekonomice, zaměstnanosti cizinců – nerezidentů (zejména pendlerů) či v zemědělském samozásobení apod.

Tabulka C.3.2: Zaměstnanost – čtvrtletní

		2012				2013			
		Q1	Q2	Q3	Q4	Q1	Q2	Q3	Q4
						Odhad		Predikce	
<b>Výběrové šetření pracovních sil – ČSÚ:</b>									
<b>Zaměstnanost</b> <sup>1)</sup>	<i>průměr v tis.osob</i>	<b>4835</b>	<b>4888</b>	<b>4921</b>	<b>4917</b>	<b>4884</b>	<b>4922</b>	<b>4930</b>	<b>4918</b>
	<i>meziroční růst v %</i>	0,1	0,2	0,5	0,6	1,0	0,7	0,2	0,0
	<i>mezičtvrtletní růst v %</i>	-0,1	0,3	0,4	0,1	0,3	0,0	-0,1	-0,1
<b>– zaměstnanci</b> <sup>2)</sup>	<i>průměr v tis.osob</i>	<b>3937</b>	<b>3980</b>	<b>4027</b>	<b>4014</b>	<b>4015</b>	<b>4012</b>	<b>4039</b>	<b>4015</b>
	<i>růst v %</i>	-0,6	-0,6	0,3	0,6	2,0	0,8	0,3	0,0
<b>– podnikatelé</b> <sup>3)</sup>	<i>průměr v tis.osob</i>	<b>898</b>	<b>908</b>	<b>894</b>	<b>902</b>	<b>869</b>	<b>910</b>	<b>892</b>	<b>903</b>
	<i>růst v %</i>	3,1	4,3	1,4	0,8	-3,2	0,2	-0,3	0,0
<b>Nezaměstnanost</b>	<i>průměr v tis.osob</i>	<b>369</b>	<b>351</b>	<b>368</b>	<b>380</b>	<b>393</b>	<b>384</b>	<b>402</b>	<b>404</b>
<b>Míra nezaměstnanosti</b>	<i>průměr v %</i>	<b>7,1</b>	<b>6,7</b>	<b>7,0</b>	<b>7,2</b>	<b>7,4</b>	<b>7,2</b>	<b>7,5</b>	<b>7,6</b>
<b>Pracovní síla</b>	<i>průměr v tis.osob</i>	<b>5204</b>	<b>5239</b>	<b>5288</b>	<b>5296</b>	<b>5277</b>	<b>5305</b>	<b>5332</b>	<b>5322</b>
	<i>růst v %</i>	0,0	0,2	1,0	1,4	1,4	1,3	0,8	0,5
<b>Populace ve věku 15–64 let</b>	<i>průměr v tis.osob</i>	<b>7255</b>	<b>7238</b>	<b>7222</b>	<b>7200</b>	<b>7184</b>	<b>7168</b>	<b>7153</b>	<b>7137</b>
	<i>růst v %</i>	-0,9	-0,9	-0,9	-1,0	-1,0	-1,0	-1,0	-0,9
<b>Zaměstnanost / Populace 15–64</b>	<i>průměr v %</i>	<b>66,6</b>	<b>67,5</b>	<b>68,1</b>	<b>68,3</b>	<b>68,0</b>	<b>68,7</b>	<b>68,9</b>	<b>68,9</b>
	<i>meziroční přírůstek</i>	0,6	0,8	1,0	1,1	1,3	1,1	0,8	0,6
<b>Míra zaměstnanosti 15–64 let</b> <sup>4)</sup>	<i>průměr v %</i>	<b>65,6</b>	<b>66,5</b>	<b>67,1</b>	<b>67,0</b>	<b>66,8</b>	<b>67,4</b>	<b>67,7</b>	<b>67,7</b>
	<i>meziroční přírůstek</i>	0,6	0,8	0,9	0,9	1,2	0,9	0,6	0,6
<b>Prac.síla / Populace 15–64</b>	<i>průměr v %</i>	<b>71,7</b>	<b>72,4</b>	<b>73,2</b>	<b>73,6</b>	<b>73,5</b>	<b>74,0</b>	<b>74,5</b>	<b>74,6</b>
	<i>meziroční přírůstek</i>	0,6	0,8	1,4	1,8	1,7	1,6	1,3	1,0
<b>Míra ekon. aktivity 15–64 let</b> <sup>5)</sup>	<i>průměr v %</i>	<b>70,7</b>	<b>71,3</b>	<b>72,1</b>	<b>72,3</b>	<b>72,3</b>	<b>72,7</b>	<b>73,3</b>	<b>73,3</b>
	<i>meziroční přírůstek</i>	0,6	0,8	1,3	1,6	1,6	1,4	1,1	1,0
<b>Národní účty – ČSÚ:</b>									
<b>Zaměstnanost (domácí koncept)</b> <sup>6)</sup>	<i>průměr v tis.osob</i>	<b>5010</b>	<b>5069</b>	<b>5117</b>	<b>5114</b>	<b>5064</b>	<b>5107</b>	<b>5130</b>	<b>5118</b>
	<i>růst v %</i>	0,0	0,3	0,5	0,8	1,1	0,8	0,3	0,1
<b>Odpracované hodiny</b>	<i>mld. hodin</i>	<b>2,37</b>	<b>2,34</b>	<b>2,05</b>	<b>2,28</b>	<b>2,26</b>	<b>2,32</b>	<b>2,03</b>	<b>2,26</b>
	<i>růst v %</i>	-0,4	-2,5	-2,6	1,1	-4,9	-1,1	-1,0	-1,1
<b>Odpracované hodiny / zaměstnanost</b>	<i>hodiny</i>	<b>474</b>	<b>463</b>	<b>401</b>	<b>447</b>	<b>446</b>	<b>454</b>	<b>396</b>	<b>442</b>
	<i>růst v %</i>	-0,5	-2,7	-3,1	0,3	-5,9	-1,9	-1,3	-1,2
<b>Registrovaná nezaměstnanost – MPSV:</b>									
<b>Počet nezaměstnaných</b>	<i>průměr v tis.osob</i>	<b>531</b>	<b>494</b>	<b>486</b>	<b>508</b>	<b>582</b>	<b>559</b>	<b>549</b>	<b>561</b>

<sup>1)</sup> Zaměstnaní s jediným nebo hlavním zaměstnáním podle Výběrového šetření pracovních sil (VŠPS).

<sup>2)</sup> Včetně členů produkčních družstev.

<sup>3)</sup> Včetně pomáhajících rodinných příslušníků.

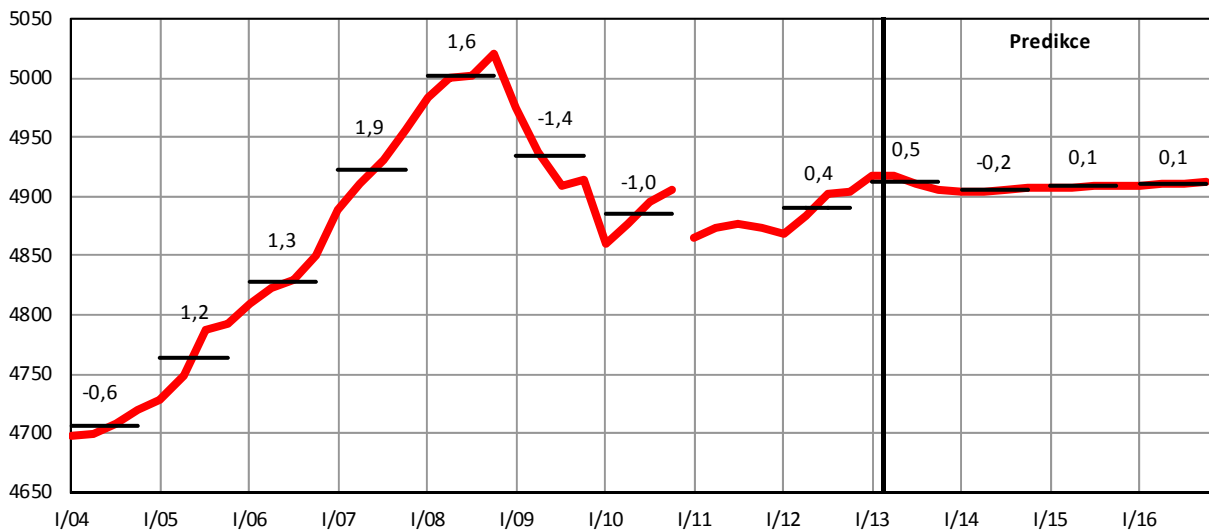
<sup>4)</sup> Na rozdíl od předchozího ukazatele nezahrnuje zaměstnané nad 64 let.

<sup>5)</sup> Na rozdíl od předchozího ukazatele nezahrnuje pracovní sílu nad 64 let.

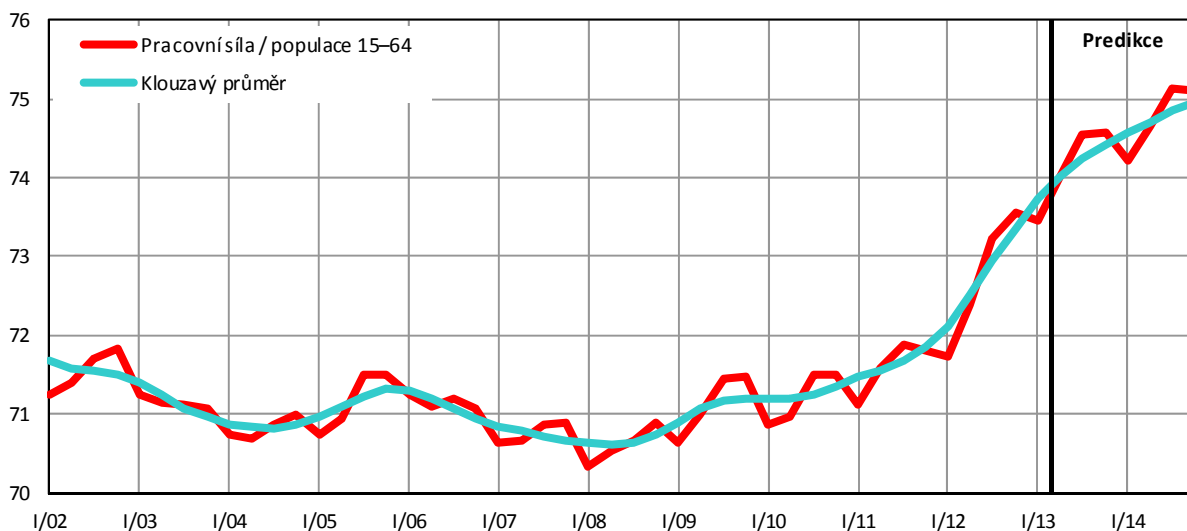
<sup>6)</sup> Oproti VŠPS zahrnuje navíc i odhady zaměstnanosti v šedé ekonomice, zaměstnanosti cizinců – nerezidentů (zejména pendlerů) či v zemědělském samozásobení apod.

### Graf C.3.1: Zaměstnanost (VŠPS)

sezónně očištěná data, v tis. osob, míra růstu v %

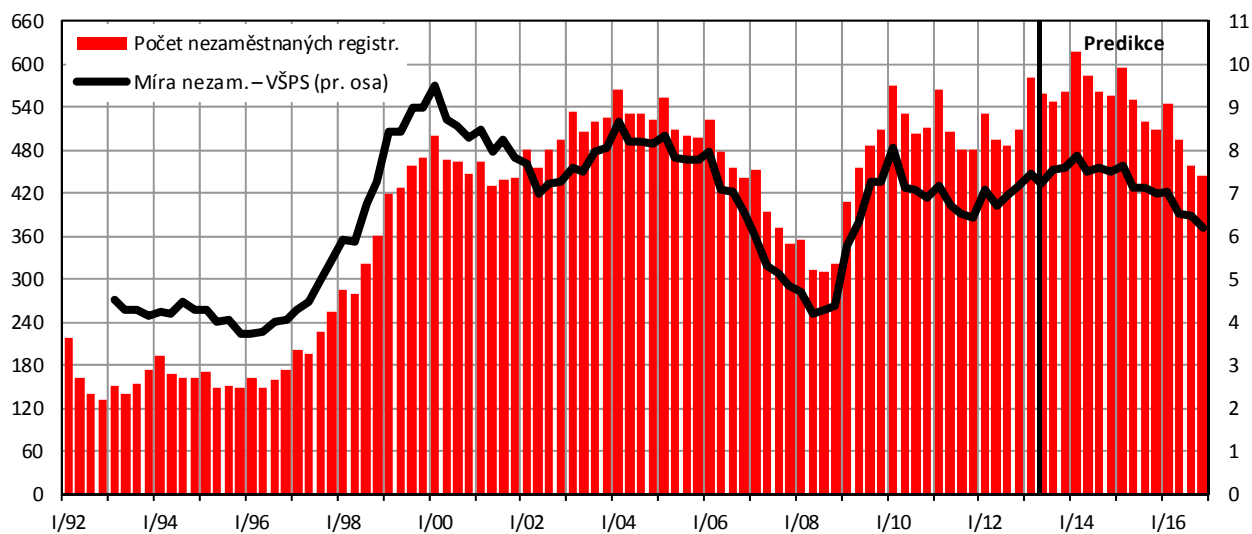


### Graf C.3.2: Poměr pracovní síly k počtu obyvatel ve věkové skupině 15–64 let (v %)



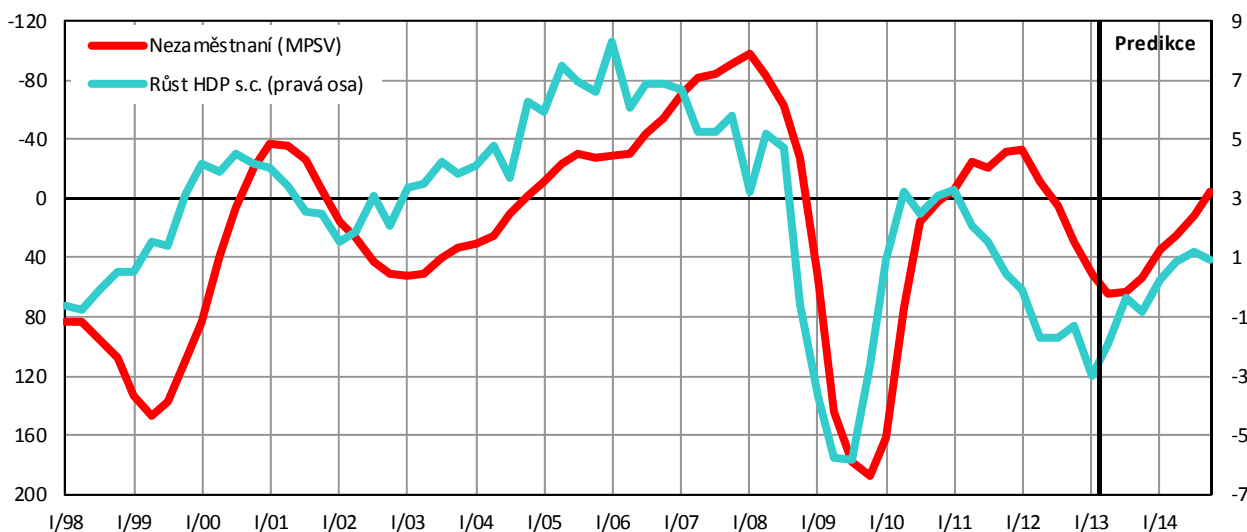
### Graf C.3.3: Nezaměstnanost

čtvrtletní průměry, v tis. osob, v % (pravá osa)



### Graf C.3.4: Ekonomický výkon a nezaměstnanost

meziroční přírůstky reálného HDP v % a registrované nezaměstnanosti v tis. osob



Tabulka C.3.3: Trh práce – analytické ukazatele

		2005	2006	2007	2008	2009	2010	2011	2012	2013	2014	
											Predikce	Predikce
<b>Náhrady na 1 zaměstnance: <sup>1)</sup></b>												
– nominální	růst v %	3,8	6,0	6,3	4,2	-0,6	3,1	2,3	1,5	-0,1	2,3	
– reálné <sup>2)</sup>	růst v %	1,9	3,4	3,3	-2,0	-1,7	1,6	0,4	-1,8	-1,7	0,9	
<b>Objem mezd a platů</b>	růst v %	7,3	7,2	8,3	7,5	-2,1	0,8	2,2	1,5	0,7	2,1	
<b>Průměrná hrubá měsíční mzda <sup>3)</sup></b>												
– nominální	Kč	18 336	19 536	20 947	22 592	23 353	23 858	24 452	25 100	25 300	25 900	
	růst v %	5,0	6,5	7,2	7,9	3,4	2,2	2,5	2,7	0,8	2,3	
– reálná	Kč 2005	18 336	19 053	19 865	20 147	20 610	20 753	20 866	20 700	20 600	20 800	
	růst v %	3,1	3,9	4,3	1,4	2,3	0,7	0,5	-0,6	-0,8	0,9	
<b>Produktivita práce</b>	růst v %	4,6	5,6	3,5	0,8	-2,8	3,5	1,9	-1,6	-2,0	1,0	
<b>Jednotkové náklady práce <sup>4)</sup></b>	růst v %	-0,7	0,4	2,6	3,4	2,2	-0,4	0,5	3,2	2,0	1,3	
<b>Náhrady zaměstnancům / HDP</b>	%	41,7	41,6	41,3	42,0	41,7	41,9	42,5	43,1	43,8	43,9	

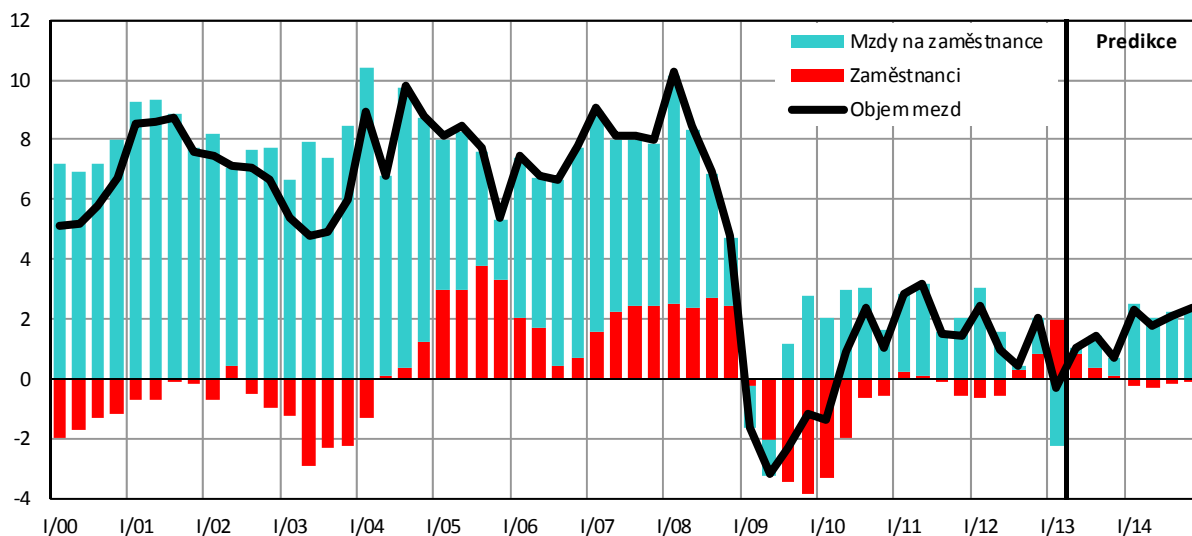
<sup>1)</sup> Náhrady zaměstnancům (domácí koncept) na 1 zaměstnance podle národních účtů.

<sup>2)</sup> Deflováno indexem spotřebitelských cen.

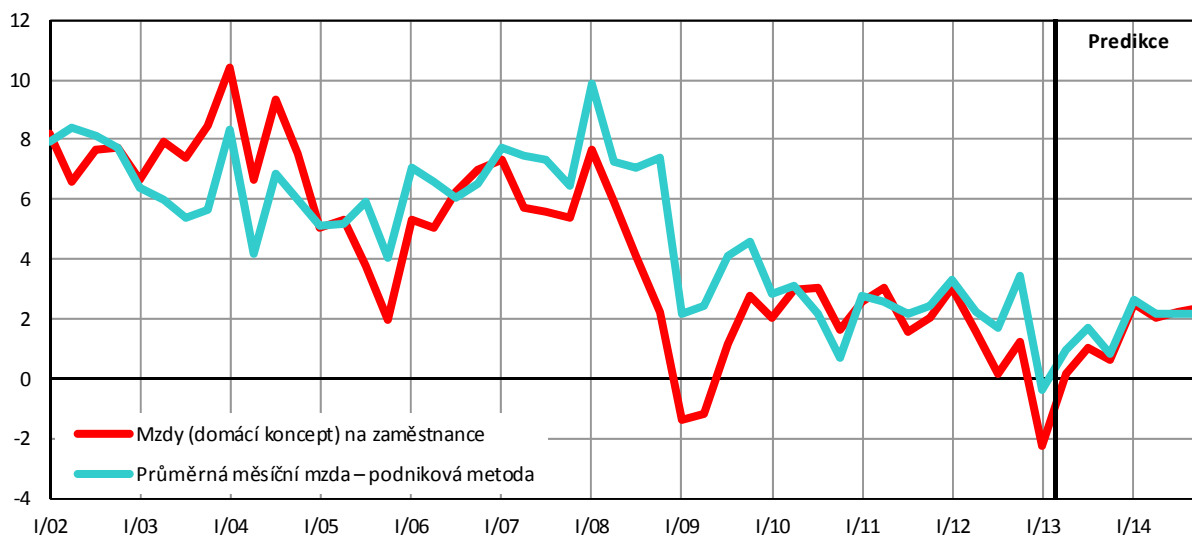
<sup>3)</sup> Průměrná mzda se vztahuje na přepočtené počty zaměstnanců v celém národním hospodářství.

<sup>4)</sup> Podíl nominálních náhrad na 1 zaměstnance a reálné produktivity práce.

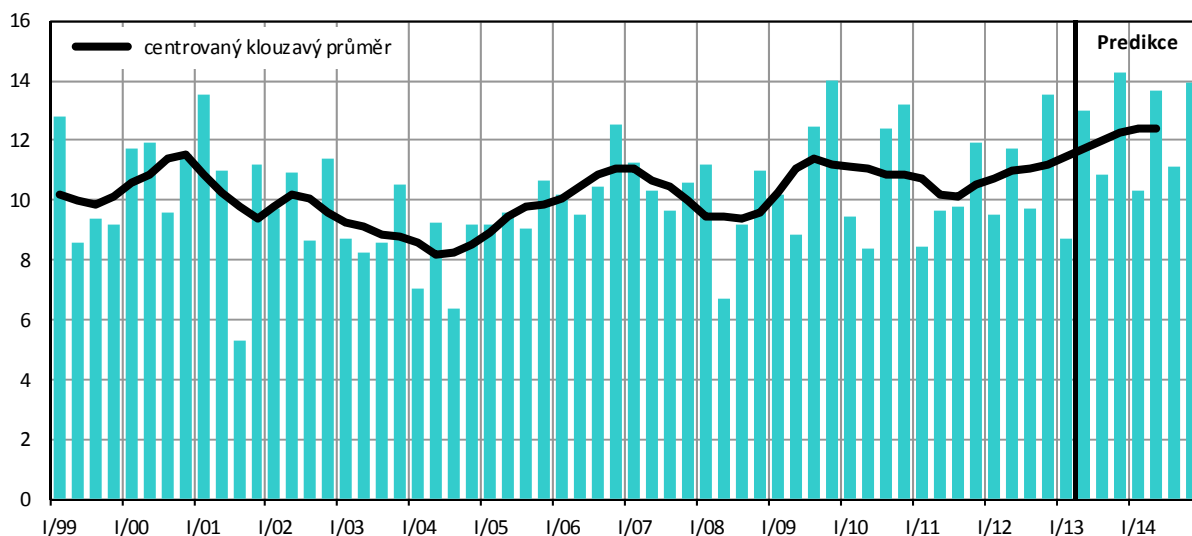
**Graf C.3.5: Objem mezd a platů – nominální, domácí koncept**  
meziroční růst v %



**Graf C.3.6: Průměrná mzda – nominální**  
meziroční růst v %



**Graf C.3.7: Míra hrubých úspor domácností**  
v % disponibilního důchodu



Tabulka C.3.4: Účet domácností

		2005	2006	2007	2008	2009	2010	2011	2012	2013	2014
									Předb.	Predikce	Predikce
<b>Běžné příjmy</b>											
Náhrady zaměstnancům	<i>mld. Kč</i>	1302	1397	1510	1597	1557	1589	1627	1654	1664	1699
	<i>růst v %</i>	6,5	7,3	8,1	5,8	-2,5	2,1	2,4	1,7	0,6	2,1
Hrubý provozní přebytek a smíšený důchod <sup>1)</sup>	<i>mld. Kč</i>	515	538	570	587	616	608	584	573	569	573
	<i>růst v %</i>	1,3	4,4	6,0	3,0	5,0	-1,4	-4,0	-1,7	-0,8	0,8
Přijaté důchody z vlastnictví <sup>2)</sup>	<i>mld. Kč</i>	135	150	155	167	155	151	154	153	153	158
	<i>růst v %</i>	13,0	11,5	3,1	8,2	-7,3	-2,8	2,3	-0,6	0,0	3,0
Sociální dávky	<i>mld. Kč</i>	386	422	471	495	536	542	552	567	582	596
	<i>růst v %</i>	5,1	9,1	11,6	5,1	8,4	1,1	1,9	2,7	2,7	2,3
Ostatní přijaté běžné transfery <sup>3)</sup>	<i>mld. Kč</i>	104	113	122	137	137	135	134	139	145	151
	<i>růst v %</i>	4,5	8,9	7,8	11,8	0,5	-1,8	-0,8	3,9	4,4	4,0
<b>Běžné výdaje</b>											
Placené důchody z vlastnictví <sup>4)</sup>	<i>mld. Kč</i>	19	21	26	30	18	22	20	20	19	19
	<i>růst v %</i>	-6,6	10,6	26,5	12,8	-38,1	18,3	-5,6	-3,7	-3,6	0,0
Běžné daně z důchodu a jmění <sup>5)</sup>	<i>mld. Kč</i>	144	144	160	146	141	137	148	151	154	158
	<i>růst v %</i>	1,7	0,4	11,0	-8,6	-3,7	-2,7	7,8	2,1	2,1	2,1
Sociální příspěvky <sup>6)</sup>	<i>mld. Kč</i>	515	564	618	638	605	622	638	650	661	676
	<i>růst v %</i>	6,5	9,6	9,5	3,4	-5,3	2,8	2,7	1,8	1,7	2,2
Ostatní placené běžné transfery <sup>7)</sup>	<i>mld. Kč</i>	109	119	132	143	140	140	142	145	149	152
	<i>růst v %</i>	4,7	9,4	11,0	8,3	-2,1	0,0	1,1	2,2	3,0	2,0
Disponibilní důchod	<i>mld. Kč</i>	1657	1771	1891	2025	2097	2104	2102	2122	2130	2172
	<i>růst v %</i>	5,6	6,9	6,8	7,1	3,5	0,3	-0,1	0,9	0,4	2,0
Výdaje na konečnou spotřebu	<i>mld. Kč</i>	1516	1604	1720	1857	1874	1889	1908	1899	1903	1934
	<i>růst v %</i>	3,8	5,9	7,2	8,0	1,0	0,8	1,0	-0,4	0,2	1,6
Změna podílu v penz. fondech <sup>8)</sup>	<i>mld. Kč</i>	19	23	26	24	17	15	16	15	25	29
Hrubé úspory	<i>mld. Kč</i>	160	190	197	193	240	230	210	237	252	268
Kapitálové transfery (příjem (-) / výdaj (+))	<i>mld. Kč</i>	-31	-31	-36	-29	-28	-33	-29	-24	-19	-19
Tvorba hrubého kapitálu	<i>mld. Kč</i>	158	178	203	209	201	218	190	184	175	168
	<i>růst v %</i>	13,2	12,4	14,2	3,0	-3,8	8,6	-13,0	-3,2	-4,9	-4,0
Změna finančních aktiv a pasiv	<i>mld. Kč</i>	34	43	30	12	66	44	49	76	96	119
Disponibilní důchod reálný <sup>9)</sup>	<i>růst v %</i>	4,7	5,3	3,7	2,2	2,7	0,5	-0,5	-1,3	-0,6	0,8
Míra hrubých úspor <sup>10)</sup>	%	9,7	10,7	10,4	9,5	11,4	10,9	10,0	11,2	11,8	12,3

<sup>1)</sup> Smíšený důchod drobných podnikatelů, který je souhrnem důchodu z podnikání (zisku) a důchodu z jejich pracovní činnosti pro vlastní podnik.

<sup>2)</sup> Přijaté úroky, dividendy, důchody z půdy, čerpání podnikatelského důchodu, důchodu z rozděleného zisku apod.

<sup>3)</sup> Náhrady z neživotního pojištění, soukromé mezinárodní transfery, výhry v sázkách a loteriích, státní příspěvky na stavební spoření apod.

<sup>4)</sup> Placené úroky.

<sup>5)</sup> Daň z příjmu, daň z převodu nemovitostí, místní poplatky a používání dálnic.

<sup>6)</sup> Příspěvky na sociální a zdravotní pojištění, penzijní připojištění a zákonné úrazové pojištění placené zaměstnavatelem i zaměstnancem a tzv. imputované příspěvky (nenávratné sociální výpomoci poskytnuté zaměstnavatelem).

<sup>7)</sup> Čisté pojistné na neživotní pojištění, soukromé mezinárodní transfery, pokuty ve správním a blokovém řízení, sázky apod.

<sup>8)</sup> Rozdíl mezi přijatým pojistným a vyplacenými důchody z penzijního připojištění.

<sup>9)</sup> Deflováno deflátorem spotřeby domácností

<sup>10)</sup> Podíl hrubých úspor na disponibilním důchodu.