

Tabulky a grafy:

C.1 Ekonomický výkon

Prameny: ČSÚ, propočty MF ČR.

Tabulka C.1.1: HDP reálně – roční
zřetěžené objemy, referenční rok 2005

| | | 2007 | 2008 | 2009 | 2010 | 2011 | 2012 | 2013 | 2014 | 2015 | 2016 |
|--|---------------------|-------------|-------------|--------------|-------------|-------------|-------------|-------------|-------------|------------|------------|
| | | | | | | Předb. | Odhad | Predikce | Predikce | Výhled | Výhled |
| Hrubý domácí produkt | <i>mld. Kč 2005</i> | 3526 | 3635 | 3471 | 3558 | 3625 | 3584 | 3589 | 3639 | 3727 | 3824 |
| | <i>růst v %</i> | 5,7 | 3,1 | -4,5 | 2,5 | 1,9 | -1,1 | 0,1 | 1,4 | 2,4 | 2,6 |
| Výdaje domácností na spotřebu ¹⁾ | <i>mld. Kč 2005</i> | 1673 | 1720 | 1724 | 1741 | 1753 | 1701 | 1690 | 1705 | 1741 | 1784 |
| | <i>růst v %</i> | 4,2 | 2,8 | 0,2 | 1,0 | 0,7 | -3,0 | -0,7 | 0,9 | 2,1 | 2,5 |
| Výdaje vládních inst. na spotřebu | <i>mld. Kč 2005</i> | 666 | 674 | 701 | 704 | 687 | 680 | 674 | 668 | 672 | 674 |
| | <i>růst v %</i> | 0,4 | 1,2 | 4,0 | 0,5 | -2,5 | -0,9 | -1,0 | -0,9 | 0,7 | 0,3 |
| Tvorba hrubého kapitálu | <i>mld. Kč 2005</i> | 1051 | 1071 | 855 | 904 | 907 | 877 | 878 | 906 | 937 | 967 |
| | <i>růst v %</i> | 15,5 | 1,9 | -20,2 | 5,8 | 0,3 | -3,3 | 0,1 | 3,2 | 3,5 | 3,2 |
| – fixní kapitál | <i>mld. Kč 2005</i> | 964 | 1004 | 893 | 901 | 894 | 888 | 888 | 900 | 923 | 952 |
| | <i>růst v %</i> | 13,2 | 4,1 | -11,0 | 1,0 | -0,7 | -0,8 | 0,1 | 1,3 | 2,6 | 3,1 |
| – změna zásob a ceností | <i>mld. Kč 2005</i> | 87 | 68 | -38 | 3 | 12 | -11 | -10 | 6 | 14 | 15 |
| | | | | | | | | | | | |
| Vývoz zboží a služeb | <i>mld. Kč 2005</i> | 2541 | 2642 | 2354 | 2719 | 2975 | 3109 | 3201 | 3328 | 3490 | 3678 |
| | <i>růst v %</i> | 11,2 | 4,0 | -10,9 | 15,5 | 9,4 | 4,5 | 3,0 | 4,0 | 4,9 | 5,4 |
| Dovoz zboží a služeb | <i>mld. Kč 2005</i> | 2402 | 2467 | 2169 | 2511 | 2680 | 2753 | 2816 | 2923 | 3060 | 3217 |
| | <i>růst v %</i> | 12,8 | 2,7 | -12,1 | 15,8 | 6,7 | 2,7 | 2,3 | 3,8 | 4,7 | 5,1 |
| Hrubé domácí výdaje | <i>mld. Kč 2005</i> | 3390 | 3465 | 3288 | 3357 | 3353 | 3265 | 3247 | 3283 | 3353 | 3428 |
| | <i>růst v %</i> | 6,6 | 2,2 | -5,1 | 2,1 | -0,1 | -2,6 | -0,6 | 1,1 | 2,1 | 2,2 |
| Metodická diskrepance ²⁾ | <i>mld. Kč 2005</i> | -3 | -6 | 7 | 0 | -17 | -30 | -37 | -45 | -53 | -63 |
| | | | | | | | | | | | |
| Reálný hrubý domácí důchod | <i>mld. Kč 2005</i> | 3488 | 3562 | 3441 | 3481 | 3506 | 3452 | 3440 | 3480 | 3565 | 3663 |
| | <i>růst v %</i> | 6,3 | 2,1 | -3,4 | 1,2 | 0,7 | -1,5 | -0,3 | 1,1 | 2,5 | 2,7 |
| Příspěvky k růstu HDP ³⁾ | | | | | | | | | | | |
| | | | | | | | | | | | |
| – hrubé domácí výdaje | <i>proc. body</i> | 6,4 | 2,2 | -5,0 | 2,0 | -0,1 | -2,5 | -0,5 | 1,0 | 2,0 | 2,1 |
| | | | | | | | | | | | |
| – konečná spotřeba | <i>proc. body</i> | 2,1 | 1,6 | 0,9 | 0,6 | -0,2 | -1,7 | -0,5 | 0,3 | 1,2 | 1,3 |
| | | | | | | | | | | | |
| – výdaje domácností | <i>proc. body</i> | 2,1 | 1,4 | 0,1 | 0,5 | 0,4 | -1,5 | -0,3 | 0,5 | 1,1 | 1,3 |
| | | | | | | | | | | | |
| – výdaje vlády | <i>proc. body</i> | 0,1 | 0,2 | 0,8 | 0,1 | -0,5 | -0,2 | -0,2 | -0,2 | 0,1 | 0,1 |
| | | | | | | | | | | | |
| – tvorba hrubého kapitálu | <i>proc. body</i> | 4,3 | 0,6 | -5,9 | 1,4 | 0,1 | -0,8 | 0,0 | 0,8 | 0,8 | 0,8 |
| | | | | | | | | | | | |
| – tvorba fixního kapitálu | <i>proc. body</i> | 3,4 | 1,1 | -3,0 | 0,2 | -0,2 | -0,2 | 0,0 | 0,3 | 0,6 | 0,7 |
| | | | | | | | | | | | |
| – změna zásob | <i>proc. body</i> | 0,9 | -0,5 | -2,9 | 1,2 | 0,2 | -0,6 | 0,0 | 0,4 | 0,2 | 0,0 |
| | | | | | | | | | | | |
| – saldo zahraničního obchodu | <i>proc. body</i> | -0,7 | 0,9 | 0,5 | 0,5 | 2,0 | 1,4 | 0,7 | 0,3 | 0,4 | 0,5 |
| | | | | | | | | | | | |
| – saldo zboží | <i>proc. body</i> | -1,1 | 0,5 | 0,5 | 0,4 | 2,3 | 1,9 | 1,1 | 0,6 | 0,4 | 0,4 |
| | | | | | | | | | | | |
| – saldo služeb | <i>proc. body</i> | 0,4 | 0,4 | 0,0 | 0,1 | -0,3 | -0,6 | -0,4 | -0,2 | 0,0 | 0,1 |
| | | | | | | | | | | | |

¹⁾ Spotřeba neziskových institucí je zařazena do spotřeby sektoru domácností.

²⁾ Deterministicky určený vliv používání cen a struktury předchozího roku jako základu pro výpočet reálných přírůstků.

³⁾ Výpočet na základě cen a struktury předchozího roku, kde jsou příspěvky beze zbytku sčitatelné.

Tabulka C.1.2: HDP reálně – čtvrtletní
zřetězené objemy, referenční rok 2005

| | | 2012 | | | | 2013 | | | |
|--|---|---------------|---------------|---------------|--------------|-----------------|-----------------|-----------------|-----------------|
| | | Q1 | Q2 | Q3 | Q4 | Q1 | Q2 | Q3 | Q4 |
| | | <i>Předb.</i> | <i>Předb.</i> | <i>Předb.</i> | <i>Odhad</i> | <i>Predikce</i> | <i>Predikce</i> | <i>Predikce</i> | <i>Predikce</i> |
| Hrubý domácí produkt | <i>mld. Kč 2005</i> | 852 | 902 | 902 | 928 | 841 | 901 | 914 | 933 |
| | <i>růst v %</i> | -0,2 | -1,6 | -1,6 | -1,1 | -1,3 | -0,1 | 1,3 | 0,5 |
| | <i>růst v %¹⁾</i> | -0,5 | -1,0 | -1,3 | -1,3 | -0,7 | -0,1 | 0,4 | 0,8 |
| | <i>mezičtvrtletní růst v %¹⁾</i> | -0,6 | -0,4 | -0,3 | 0,0 | 0,1 | 0,2 | 0,2 | 0,3 |
| Výdaje domácností na spotřebu | <i>mld. Kč 2005</i> | 406 | 423 | 433 | 440 | 401 | 420 | 430 | 439 |
| | <i>růst v %</i> | -2,8 | -3,1 | -2,4 | -3,5 | -1,2 | -0,9 | -0,5 | -0,2 |
| Výdaje vládních inst. na spotřebu | <i>mld. Kč 2005</i> | 160 | 167 | 166 | 187 | 159 | 166 | 164 | 184 |
| | <i>růst v %</i> | -1,9 | -1,6 | 0,1 | -0,3 | -0,2 | -0,3 | -1,4 | -1,8 |
| Tvorba hrubého kapitálu | <i>mld. Kč 2005</i> | 189 | 228 | 227 | 232 | 174 | 227 | 241 | 236 |
| | <i>růst v %</i> | -1,8 | -1,4 | -9,9 | 0,7 | -8,2 | -0,6 | 6,0 | 1,7 |
| – fixní kapitál | <i>mld. Kč 2005</i> | 200 | 221 | 223 | 244 | 200 | 220 | 223 | 245 |
| | <i>růst v %</i> | 1,7 | 0,4 | -2,9 | -1,8 | 0,1 | -0,3 | 0,1 | 0,3 |
| – změna zásob a ceností | <i>mld. Kč 2005</i> | -10 | 7 | 5 | -12 | -26 | 7 | 18 | -9 |
| Vývoz zboží a služeb | <i>mld. Kč 2005</i> | 787 | 782 | 756 | 785 | 812 | 803 | 776 | 810 |
| | <i>růst v %</i> | 7,4 | 3,2 | 4,0 | 3,4 | 3,2 | 2,7 | 2,7 | 3,2 |
| Dovoz zboží a služeb | <i>mld. Kč 2005</i> | 679 | 690 | 674 | 711 | 693 | 705 | 690 | 729 |
| | <i>růst v %</i> | 5,1 | 2,6 | 0,7 | 2,7 | 2,0 | 2,1 | 2,4 | 2,6 |
| Metodická diskrepance | <i>mld. Kč 2005</i> | -11 | -8 | -6 | -5 | -12 | -10 | -8 | -7 |
| Reálný hrubý domácí důchod | <i>mld. Kč 2005</i> | 818 | 868 | 870 | 896 | 802 | 863 | 878 | 898 |
| | <i>růst v %</i> | -0,4 | -2,0 | -2,0 | -1,6 | -2,0 | -0,6 | 0,9 | 0,2 |

¹⁾ Z dat očištěných o sezóny a počet pracovních dnů

Tabulka.C.1.3: HDP – užití v běžných cenách – roční

| | | 2007 | 2008 | 2009 | 2010 | 2011 | 2012 | 2013 | 2014 | 2015 | 2016 |
|---------------------------------------|-----------------|------|------|-------|------|--------|-------|----------|----------|--------|--------|
| | | | | | | Předb. | Odhad | Predikce | Predikce | Výhled | Výhled |
| Hrubý domácí produkt | <i>mld. Kč</i> | 3663 | 3848 | 3759 | 3800 | 3841 | 3840 | 3863 | 3939 | 4086 | 4238 |
| | <i>růst v %</i> | 9,2 | 5,1 | -2,3 | 1,1 | 1,1 | 0,0 | 0,6 | 2,0 | 3,7 | 3,7 |
| Výdaje domácností na spotřebu | <i>mld. Kč</i> | 1748 | 1883 | 1902 | 1926 | 1950 | 1927 | 1932 | 1970 | 2044 | 2119 |
| | <i>růst v %</i> | 7,3 | 7,8 | 1,0 | 1,3 | 1,2 | -1,2 | 0,3 | 2,0 | 3,8 | 3,6 |
| Výdaje vládních inst. na spotřebu | <i>mld. Kč</i> | 726 | 759 | 809 | 807 | 793 | 795 | 798 | 794 | 811 | 820 |
| | <i>růst v %</i> | 4,6 | 4,6 | 6,6 | -0,2 | -1,8 | 0,2 | 0,4 | -0,5 | 2,1 | 1,2 |
| Tvorba hrubého kapitálu | <i>mld. Kč</i> | 1092 | 1114 | 896 | 946 | 944 | 920 | 927 | 963 | 1001 | 1041 |
| | <i>růst v %</i> | 17,6 | 2,0 | -19,5 | 5,5 | -0,3 | -2,5 | 0,8 | 3,9 | 3,9 | 4,0 |
| – fixní kapitál | <i>mld. Kč</i> | 990 | 1031 | 926 | 933 | 917 | 919 | 929 | 949 | 981 | 1019 |
| | <i>růst v %</i> | 15,0 | 4,2 | -10,2 | 0,7 | -1,6 | 0,2 | 1,1 | 2,1 | 3,4 | 3,8 |
| – změna zásob a ceností | <i>mld. Kč</i> | 102 | 83 | -30 | 14 | 26 | 1 | -2 | 14 | 20 | 23 |
| | | | | | | | | | | | |
| Saldo zahraničního obchodu | <i>mld. Kč</i> | 97 | 92 | 152 | 120 | 155 | 198 | 206 | 212 | 230 | 258 |
| | | | | | | | | | | | |
| – vývoz zboží a služeb | <i>mld. Kč</i> | 2498 | 2480 | 2216 | 2525 | 2787 | 3004 | 3105 | 3245 | 3427 | 3634 |
| | <i>růst v %</i> | 11,3 | -0,7 | -10,7 | 13,9 | 10,4 | 7,8 | 3,3 | 4,5 | 5,6 | 6,1 |
| – dovoz zboží a služeb | <i>mld. Kč</i> | 2401 | 2388 | 2064 | 2406 | 2632 | 2806 | 2899 | 3033 | 3196 | 3376 |
| | <i>růst v %</i> | 12,0 | -0,5 | -13,6 | 16,5 | 9,4 | 6,6 | 3,3 | 4,6 | 5,4 | 5,6 |
| Hrubý národní důchod ¹⁾ | <i>mld. Kč</i> | 3401 | 3668 | 3508 | 3515 | 3572 | 3599 | 3615 | 3681 | 3799 | 3923 |
| | <i>růst v %</i> | 6,9 | 7,8 | -4,3 | 0,2 | 1,6 | 0,7 | 0,5 | 1,8 | 3,2 | 3,2 |
| Saldo prvotních důchodů ²⁾ | <i>mld. Kč</i> | -261 | -180 | -251 | -285 | -269 | -241 | -248 | -259 | -287 | -315 |
| | | | | | | | | | | | |

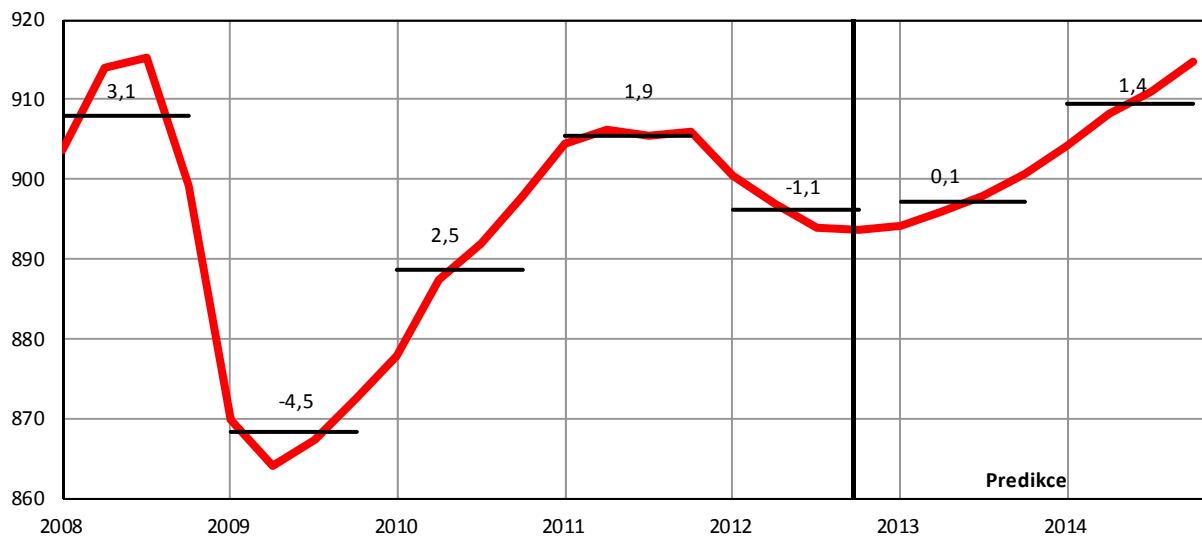
¹⁾ Hrubý národní důchod je součtem HDP a salda čistých prvotních důchodů ze zahraničím. Představuje úhrn prvotních příjmových důchodů rezidentů (náhrady zaměstnancům, čisté daně na výrobu a dovoz, důchody z vlastnictví, hrubý provozní přebytek a smíšený důchod).

²⁾ Saldo čistých prvotních důchodů rezidentů ve vztahu k zahraničí je součtem rozdílů přijatých a vyplacených mezd a důchodů z vlastnictví (úroků, dividend a reinvestovaných zisků z aktiv vlastněných nerezidenty). Věcně odpovídá bilanci výnosů platební bilance.

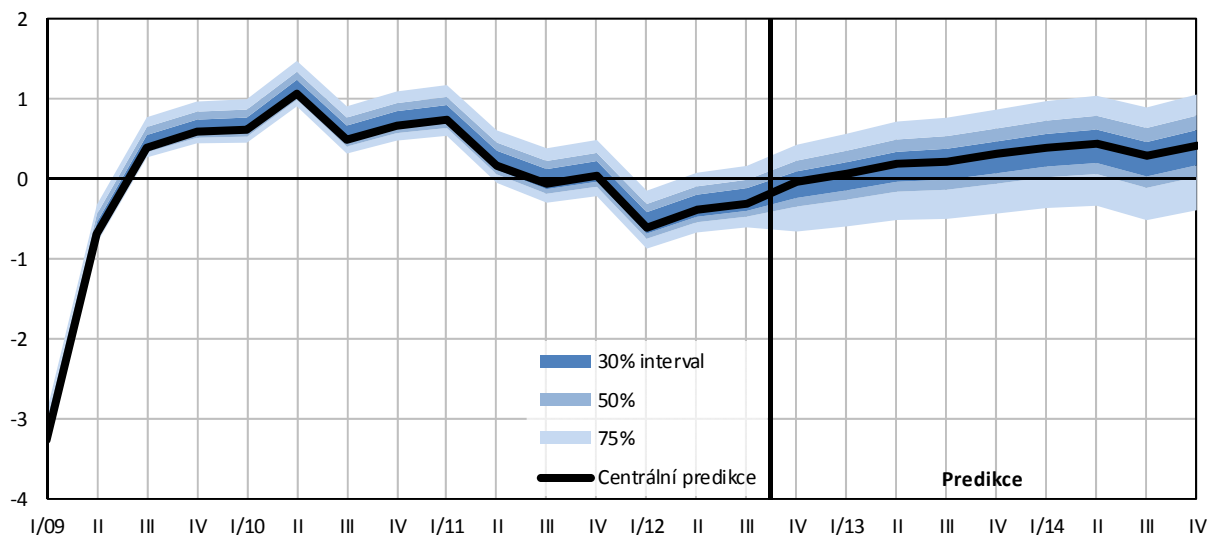
Tabulka C.1.4: HDP – užití v běžných cenách – čtvrtletní

| | | 2012 | | | | 2013 | | | |
|-----------------------------------|-----------------|--------|--------|--------|-------|----------|----------|----------|----------|
| | | Q1 | Q2 | Q3 | Q4 | Q1 | Q2 | Q3 | Q4 |
| | | Předb. | Předb. | Předb. | Odhad | Predikce | Predikce | Predikce | Predikce |
| Hrubý domácí produkt | <i>mld. Kč</i> | 903 | 965 | 966 | 1006 | 893 | 966 | 985 | 1020 |
| | <i>růst v %</i> | 1,4 | -0,3 | -0,7 | -0,5 | -1,2 | 0,1 | 1,9 | 1,4 |
| Výdaje domácností na spotřebu | <i>mld. Kč</i> | 458 | 480 | 491 | 498 | 455 | 480 | 494 | 503 |
| | <i>růst v %</i> | -0,7 | -1,2 | -0,7 | -2,1 | -0,6 | -0,1 | 0,7 | 1,1 |
| Výdaje vládních inst. na spotřebu | <i>mld. Kč</i> | 182 | 193 | 192 | 228 | 184 | 195 | 193 | 227 |
| | <i>růst v %</i> | 0,0 | -0,3 | 0,7 | 0,5 | 1,0 | 1,0 | 0,1 | -0,3 |
| Tvorba hrubého kapitálu | <i>mld. Kč</i> | 198 | 240 | 239 | 244 | 185 | 238 | 254 | 250 |
| | <i>růst v %</i> | -1,1 | -0,2 | -9,3 | 1,5 | -6,7 | -0,6 | 6,5 | 2,6 |
| – fixní kapitál | <i>mld. Kč</i> | 206 | 229 | 230 | 254 | 208 | 230 | 233 | 258 |
| | <i>růst v %</i> | 2,3 | 1,7 | -1,9 | -0,8 | 1,0 | 0,6 | 1,3 | 1,4 |
| – změna zásob a ceností | <i>mld. Kč</i> | -8 | 11 | 8 | -11 | -23 | 8 | 21 | -8 |
| | | | | | | | | | |
| Saldo zahraničního obchodu | <i>mld. Kč</i> | 66 | 52 | 44 | 37 | 70 | 53 | 44 | 40 |
| | | | | | | | | | |
| – vývoz zboží a služeb | <i>mld. Kč</i> | 754 | 756 | 729 | 766 | 784 | 779 | 751 | 792 |
| | <i>růst v %</i> | 11,4 | 7,3 | 7,5 | 5,3 | 3,9 | 3,0 | 3,0 | 3,5 |
| – dovoz zboží a služeb | <i>mld. Kč</i> | 688 | 704 | 685 | 729 | 714 | 726 | 706 | 753 |
| | <i>růst v %</i> | 9,4 | 7,2 | 4,7 | 5,3 | 3,7 | 3,1 | 3,2 | 3,2 |

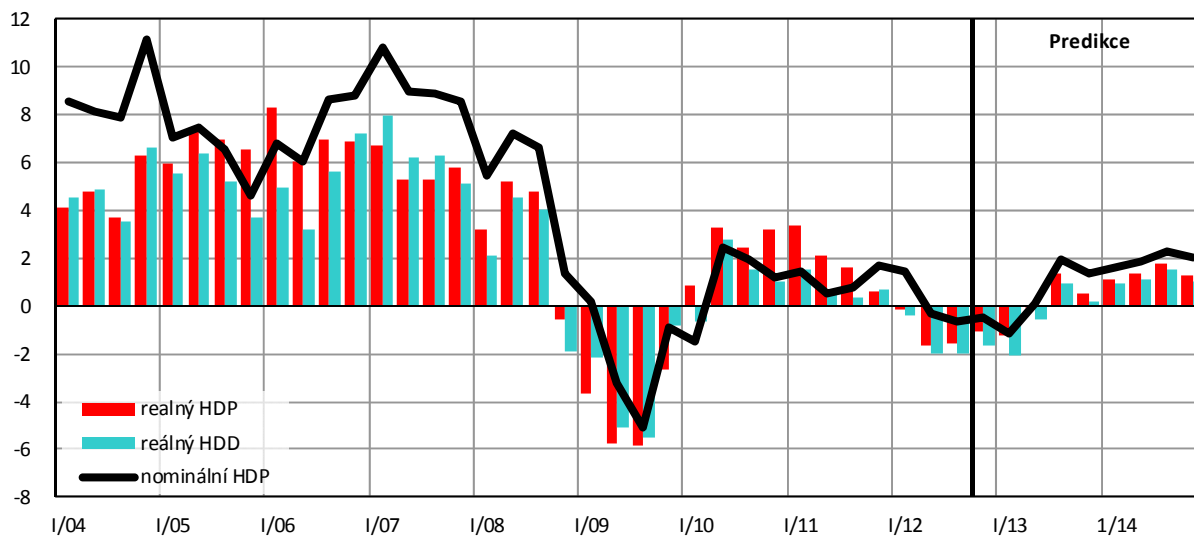
Graf C.1.1: Hrubý domácí produkt (reálný)
 zřetězené objemy, mld. Kč s. c. roku 2005, sezónně očištěno



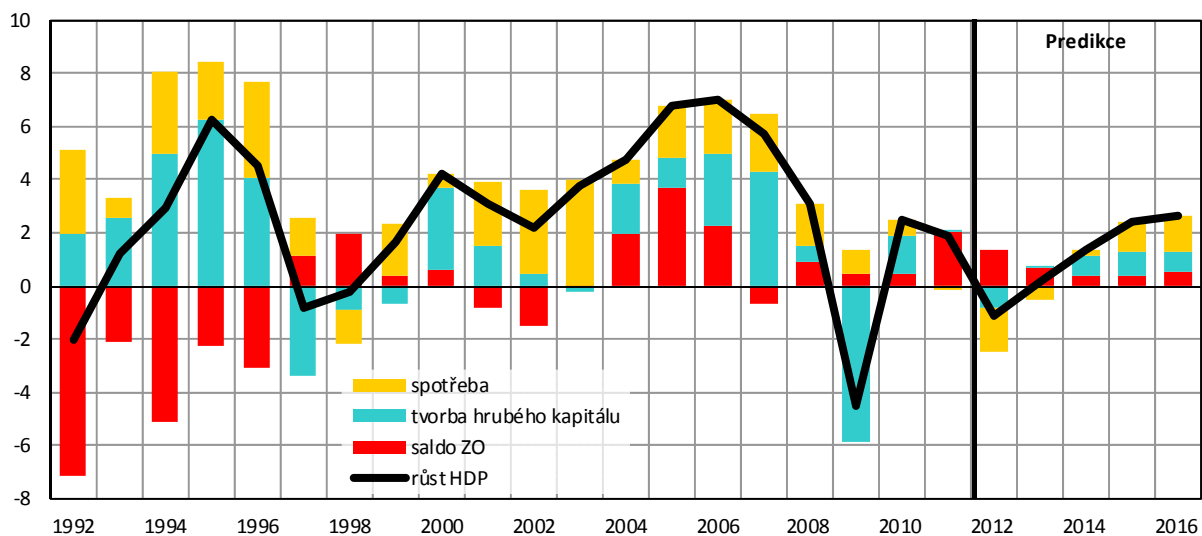
Graf C.1.2: Hrubý domácí produkt (reálný)
 sezónně očištěno, mezičtvrtletní růst v %, rozložení pravděpodobnosti za minulost je dáno skutečným rozložením revizí



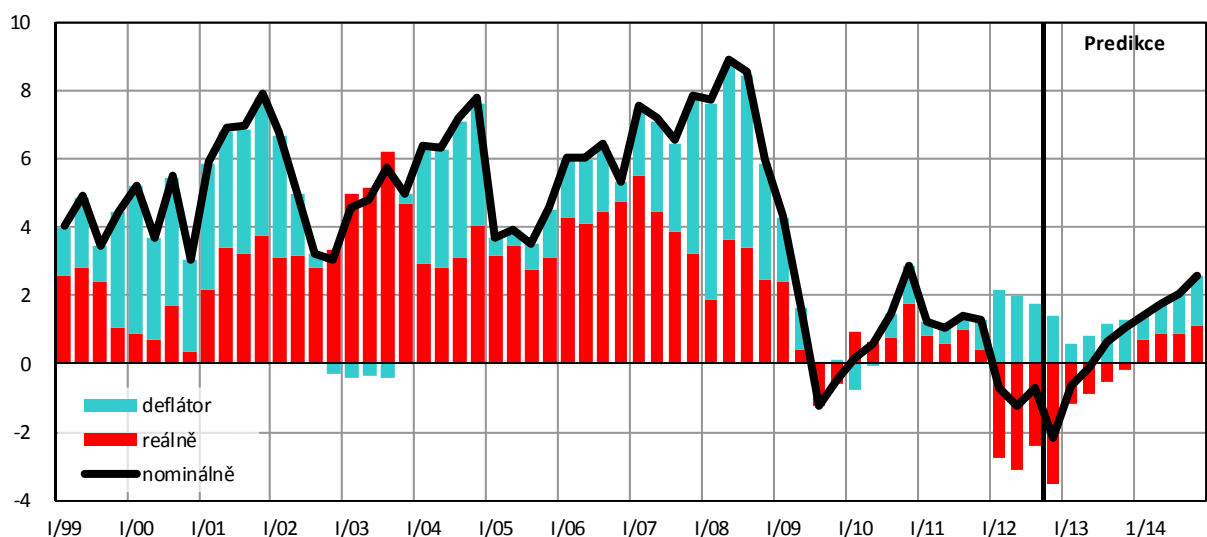
Graf C.1.3: Hrubý domácí produkt a reálný hrubý domácí důchod
 meziroční růst v %



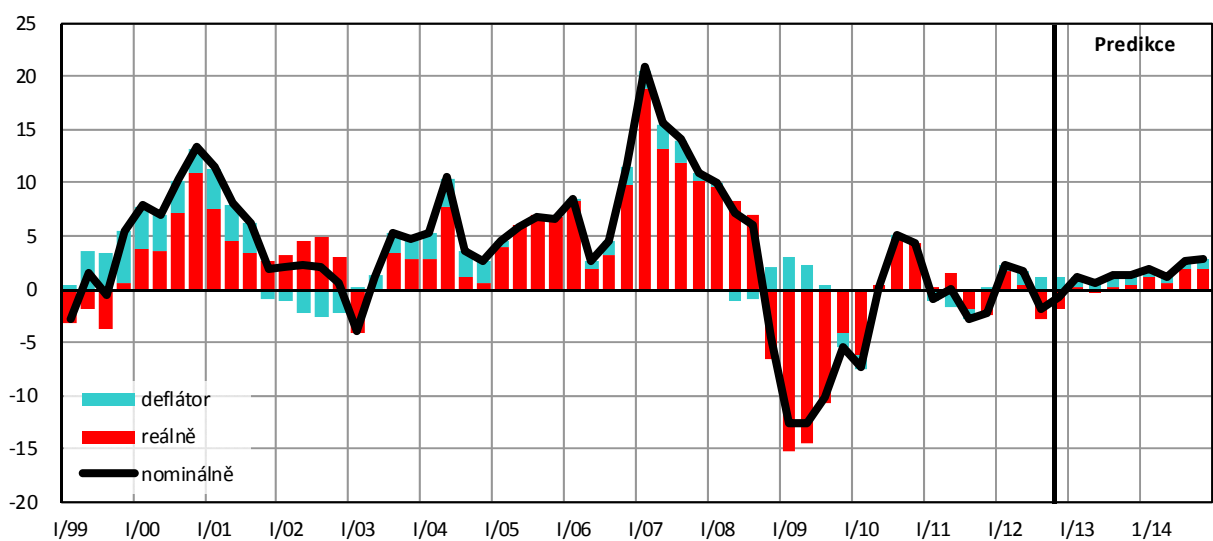
Graf C.1.4: Hrubý domácí produkt (reálný) – příspěvky k růstu
rozklad meziročního růstu, růst v %, příspěvky v procentních bodech



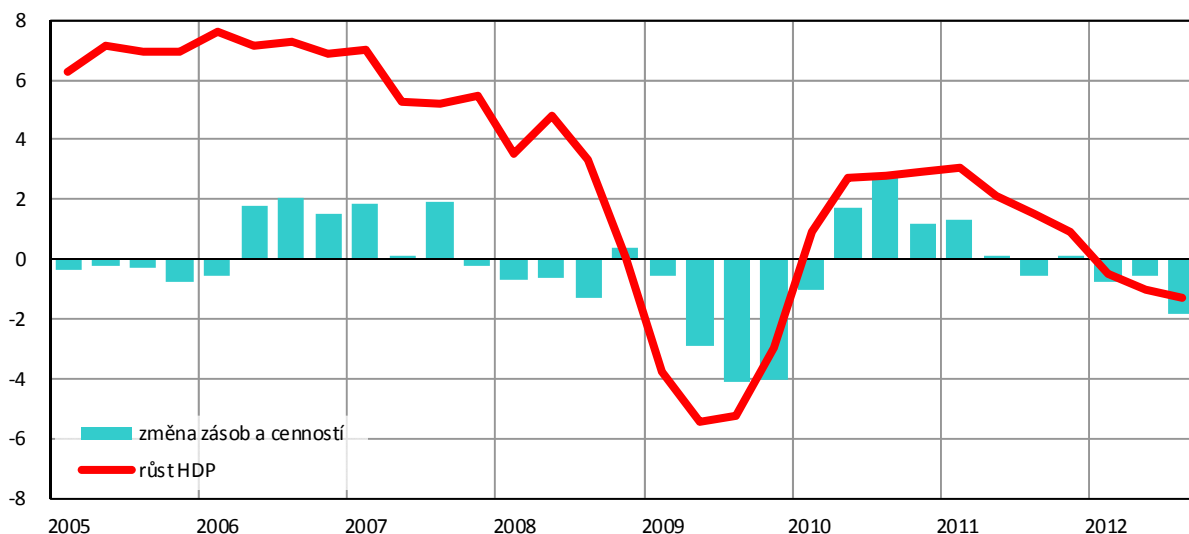
Graf C.1.5: Spotřeba domácností (včetně neziskových institucí)
meziroční růst v %



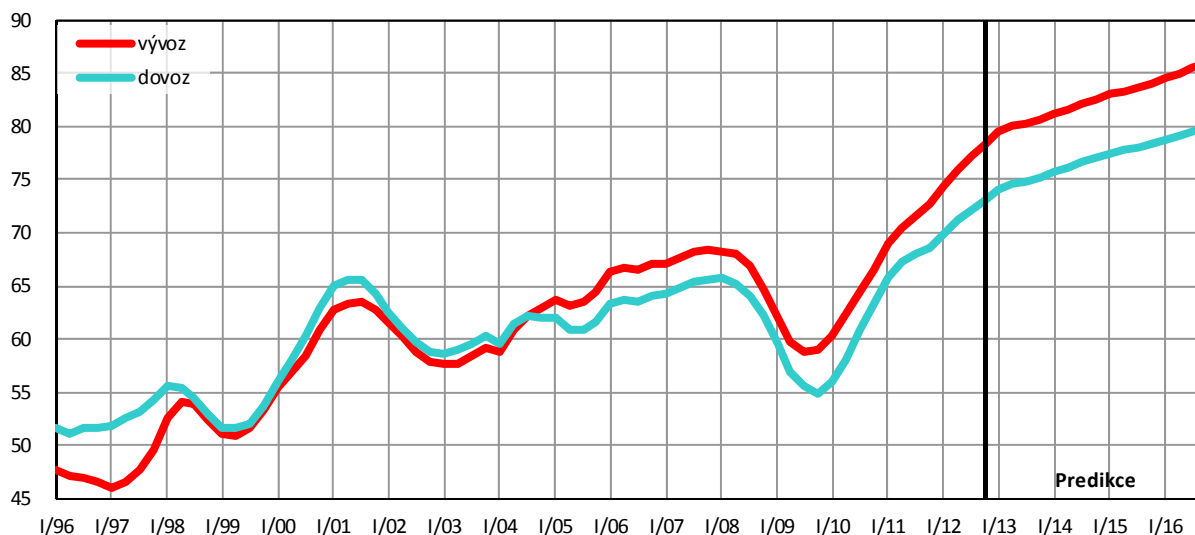
Graf C.1.6: Tvorba hrubého fixního kapitálu
meziroční růst v %



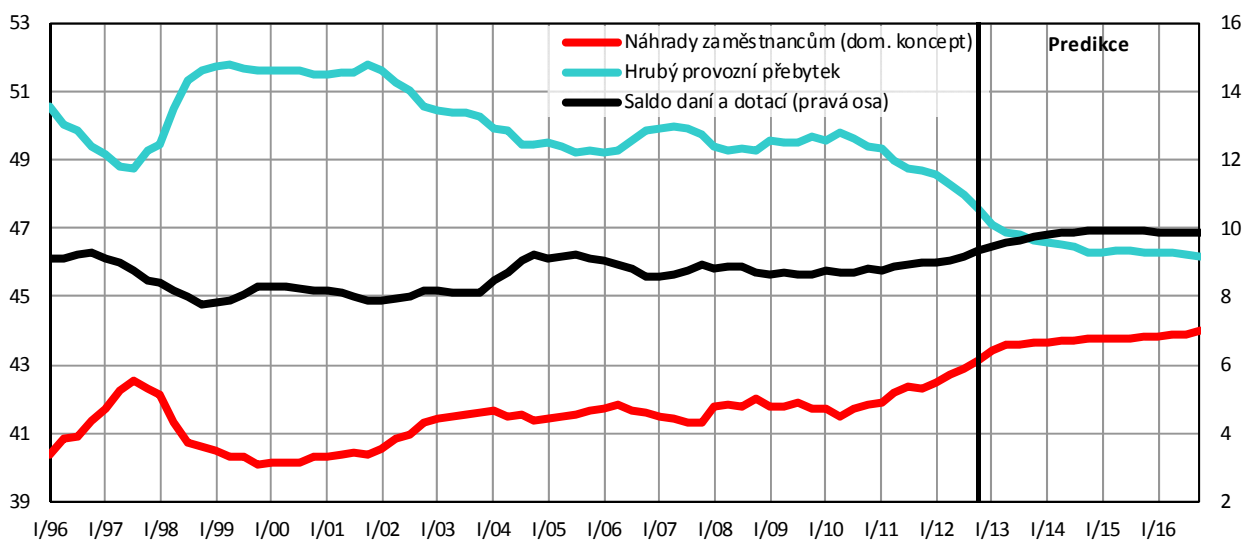
Graf C.1.7: Změna zásob a cenností (reálně)
sezónně očištěno, příspěvky k meziročnímu růstu HDP v p.b



Graf C.1.8: Podíl vývozu a dovozu zboží a služeb na HDP (v b.c.)
z ročních klouzavých úhrnů, v %



Graf C.1.9: HDP – důchodová struktura
z ročních klouzavých úhrnů, v %



Tabulka C.1.5: HDP – důchodová struktura – roční

| | | 2007 | 2008 | 2009 | 2010 | 2011 | 2012 | 2013 | 2014 | 2015 | 2016 |
|--|-----------------|-------------|-------------|-------------|-------------|-------------|-------------|-------------|-------------|-------------|-------------|
| | | | | | | | Odhad | Predikce | Predikce | Výhled | Výhled |
| HDP | <i>mld. Kč</i> | 3663 | 3848 | 3759 | 3800 | 3841 | 3840 | 3863 | 3939 | 4086 | 4238 |
| | <i>růst v %</i> | 9,2 | 5,1 | -2,3 | 1,1 | 1,1 | 0,0 | 0,6 | 2,0 | 3,7 | 3,7 |
| Saldo daní a dotací | <i>mld. Kč</i> | 327 | 335 | 325 | 334 | 345 | 358 | 375 | 392 | 404 | 417 |
| | <i>růst v %</i> | 13,9 | 2,5 | -3,1 | 2,8 | 3,1 | 3,9 | 4,9 | 4,4 | 3,2 | 3,2 |
| – Daně z výroby a dovozu | <i>mld. Kč</i> | 407 | 419 | 425 | 434 | 453 | 466 | 485 | 502 | 516 | 530 |
| | <i>růst v %</i> | 12,0 | 2,9 | 1,4 | 2,1 | 4,3 | 3,0 | 4,0 | 3,6 | 2,7 | 2,7 |
| – Dotace na výrobu | <i>mld. Kč</i> | 80 | 84 | 100 | 100 | 108 | 108 | 109 | 110 | 111 | 113 |
| | <i>růst v %</i> | 4,8 | 4,4 | 19,5 | -0,4 | 8,6 | 0,1 | 1,0 | 1,0 | 1,0 | 1,0 |
| Náhrady zaměstnancům domácí | <i>mld. Kč</i> | 1513 | 1617 | 1567 | 1589 | 1626 | 1656 | 1687 | 1724 | 1791 | 1864 |
| | <i>růst v %</i> | 8,6 | 6,8 | -3,0 | 1,4 | 2,3 | 1,9 | 1,8 | 2,2 | 3,9 | 4,1 |
| – Mzdy a platy domácí | <i>mld. Kč</i> | 1140 | 1226 | 1201 | 1209 | 1235 | 1257 | 1281 | 1326 | 1377 | 1432 |
| | <i>růst v %</i> | 8,3 | 7,5 | -2,1 | 0,7 | 2,2 | 1,7 | 1,9 | 3,5 | 3,8 | 4,0 |
| – Příspěvky na SZ placené zaměstnavatelem | <i>mld. Kč</i> | 373 | 390 | 367 | 380 | 391 | 400 | 406 | 398 | 414 | 431 |
| | <i>růst v %</i> | 9,4 | 4,7 | -6,1 | 3,7 | 2,8 | 2,3 | 1,5 | -2,0 | 4,1 | 4,2 |
| Hrubý provozní přebytek | <i>mld. Kč</i> | 1822 | 1896 | 1866 | 1876 | 1871 | 1825 | 1801 | 1824 | 1891 | 1957 |
| | <i>růst v %</i> | 9,0 | 4,1 | -1,6 | 0,5 | -0,3 | -2,4 | -1,3 | 1,3 | 3,7 | 3,5 |
| – Spotřeba fixního kapitálu | <i>mld. Kč</i> | 644 | 680 | 710 | 720 | 733 | 755 | 770 | 787 | 811 | 835 |
| | <i>růst v %</i> | 6,8 | 5,6 | 4,4 | 1,5 | 1,8 | 3,0 | 2,0 | 2,2 | 3,0 | 3,0 |
| – Čistý provozní přebytek | <i>mld. Kč</i> | 1178 | 1216 | 1156 | 1156 | 1138 | 1070 | 1031 | 1036 | 1080 | 1122 |
| | <i>růst v %</i> | 10,3 | 3,2 | -4,9 | -0,1 | -1,6 | -5,9 | -3,7 | 0,6 | 4,2 | 3,8 |

Tabulka C.1.6: HDP – důchodová struktura – čtvrtletní

| | | 2012 | | | | 2013 | | | |
|--|-----------------|---------------|---------------|---------------|--------------|-----------------|-----------------|-----------------|-----------------|
| | | Q1 | Q2 | Q3 | Q4 | Q1 | Q2 | Q3 | Q4 |
| | | <i>Předb.</i> | <i>Předb.</i> | <i>Předb.</i> | <i>Odhad</i> | <i>Predikce</i> | <i>Predikce</i> | <i>Predikce</i> | <i>Predikce</i> |
| HDP | <i>mld. Kč</i> | 903 | 965 | 966 | 1006 | 893 | 966 | 985 | 1020 |
| | <i>růst v %</i> | 1,4 | -0,3 | -0,7 | -0,5 | -1,2 | 0,1 | 1,9 | 1,4 |
| Saldo daní a dotací | <i>mld. Kč</i> | 77 | 93 | 102 | 86 | 81 | 98 | 107 | 91 |
| | <i>růst v %</i> | 1,1 | 2,3 | 5,8 | 6,0 | 5,0 | 4,7 | 4,5 | 5,4 |
| Náhrady zaměstnancům domácí | <i>mld. Kč</i> | 399 | 409 | 407 | 442 | 405 | 416 | 414 | 451 |
| | <i>růst v %</i> | 3,1 | 1,5 | 0,9 | 1,9 | 1,7 | 1,8 | 1,6 | 2,2 |
| – Mzdy a platy domácí | <i>mld. Kč</i> | 301 | 310 | 309 | 337 | 306 | 316 | 315 | 345 |
| | <i>růst v %</i> | 3,0 | 1,4 | 0,6 | 1,9 | 1,7 | 1,8 | 2,0 | 2,2 |
| – Příspěvky na SZ placené zaměstnavatelem | <i>mld. Kč</i> | 98 | 99 | 98 | 104 | 99 | 101 | 99 | 107 |
| | <i>růst v %</i> | 3,4 | 1,8 | 2,2 | 1,9 | 1,7 | 1,8 | 0,4 | 2,2 |
| Hrubý provozní přebytek | <i>mld. Kč</i> | 428 | 462 | 457 | 478 | 407 | 452 | 464 | 478 |
| | <i>růst v %</i> | 0,0 | -2,3 | -3,4 | -3,7 | -4,9 | -2,3 | 1,6 | -0,1 |