

C.3 Trh práce

Prameny: ČSÚ, MPO ČR, MPSV ČR, propočty MF ČR.

Tabulka C.3.1: Zaměstnanost – roční

		2005	2006	2007	2008	2009	2010	2011	2012	2013	2014
								Predikce	Predikce	Výhled	Výhled
Výběrové šetření pracovních sil – ČSÚ:											
Zaměstnanost ¹⁾	<i>prům. v tis.osob</i>	4764	4828	4922	5002	4934	4885	4905	4896	4901	4927
	<i>růst v %</i>	1,2	1,3	1,9	1,6	-1,4	-1,0	0,4	-0,2	0,1	0,5
– zaměstnanci ²⁾	<i>prům. v tis.osob</i>	4001	4048	4125	4196	4107	4019	4032	4024	4022	4037
	<i>růst v %</i>	2,2	1,2	1,9	1,7	-2,1	-2,1	0,3	-0,2	-0,1	0,4
– podnikatelé ³⁾	<i>prům. v tis.osob</i>	763	780	797	807	827	866	874	872	879	890
	<i>růst v %</i>	-3,7	2,2	2,2	1,2	2,5	4,7	0,9	-0,2	0,8	1,2
Nezaměstnanost	<i>prům. v tis.osob</i>	410	371	276	230	352	384	362	366	365	355
Míra nezaměstnanosti	<i>průměr v %</i>	7,9	7,1	5,3	4,4	6,7	7,3	6,9	6,9	6,9	6,7
Pracovní síla	<i>prům. v tis.osob</i>	5174	5199	5198	5232	5286	5269	5268	5262	5266	5282
	<i>růst v %</i>	0,8	0,5	0,0	0,7	1,0	-0,3	0,0	-0,1	0,1	0,3
Populace ve věku 15–64 let	<i>prům. v tis.osob</i>	7270	7307	7347	7410	7431	7399	7348	7291	7235	7185
	<i>růst v %</i>	0,3	0,5	0,5	0,9	0,3	-0,4	-0,7	-0,8	-0,8	-0,7
Zaměstnanost / Populace 15–64	<i>průměr v %</i>	65,5	66,1	67,0	67,5	66,4	66,0	66,8	67,2	67,7	68,6
Míra zaměstnanosti 15–64 let ⁴⁾	<i>průměr v %</i>	64,8	65,3	66,1	66,6	65,4	65,0	65,7	66,0	66,6	67,4
Prac.síla / Populace 15–64	<i>průměr v %</i>	71,2	71,2	70,8	70,6	71,1	71,2	71,7	72,2	72,8	73,5
Míra ekon.aktivity 15–64 let ⁵⁾	<i>průměr v %</i>	70,4	70,3	69,8	69,7	70,1	70,2	70,6	71,0	71,6	72,4
Národní účty – ČSÚ:											
Zaměstnanost (domácí koncept) ⁶⁾	<i>prům. v tis.osob</i>	4992	5088	5224	5288	5226	5185	5202	5190	5195	5223
	<i>růst v %</i>	1,0	1,9	2,7	1,2	-1,2	-0,8	0,3	-0,2	0,1	0,5
Odpracované hodiny	<i>mld. hodin</i>	9,81	9,97	10,18	10,37	9,88	9,89	9,90	9,81	9,73	9,71
	<i>růst v %</i>	1,6	1,7	2,0	1,9	-4,7	0,1	0,1	-0,9	-0,8	-0,2
Odpracované hodiny/zaměstnanost	<i>hodiny/osobu</i>	1965	1960	1948	1962	1891	1907	1903	1890	1873	1859
	<i>růst v %</i>	0,6	-0,2	-0,6	0,7	-3,6	0,9	-0,2	-0,7	-0,9	-0,8
Registrovaná nezaměstnanost – MPSV:											
Nezaměstnanost	<i>prům. v tis.osob</i>	514,3	474,8	392,8	324,6	465,6	528,7	506	493	493	475
Míra nezaměstnanosti	<i>průměr v %</i>	8,97	8,13	6,62	5,45	7,98	9,01	8,5	8,4	8,4	8,1
Registrovaní zahraniční pracovníci – MPSV, MPO											
Celkem	<i>prům. v tis.osob</i>	195,2	233,2	276,2	343,5	335,4	313,5
	<i>růst v %</i>	15,3	19,4	18,5	24,4	-2,3	-6,5
– zaměstnanci	<i>prům. v tis.osob</i>	131,2	165,5	209,7	270,2	252,6	219,6
	<i>růst v %</i>	23,7	26,1	26,7	28,8	-6,5	-13,0
– podnikatelé	<i>prům. v tis.osob</i>	64,0	67,7	66,5	73,3	82,8	93,9
	<i>růst v %</i>	1,2	5,7	-1,8	10,2	13,0	13,4

Rozdíly mezi nezaměstnaností podle VŠPS a podle registrace na úřadech práce vyplývají jednak z odlišné definice obou ukazatelů a jednak ze způsobu šetření VŠPS, který pravděpodobně systémově snižuje vykazovaný počet nezaměstnaných (pořadí otázek v dotazníku, struktura non-response).

¹⁾ Zaměstnaní s jediným nebo hlavním zaměstnáním podle Výběrového šetření pracovních sil (VŠPS).

²⁾ Včetně členů produkčních družstev.

³⁾ Včetně pomáhajících rodinných příslušníků.

⁴⁾ Na rozdíl od předchozího ukazatele nezahrnuje zaměstnané nad 64 let.

⁵⁾ Na rozdíl od předchozího ukazatele nezahrnuje pracovní sílu nad 64 let.

⁶⁾ Oproti VŠPS zahrnuje navíc i odhady zaměstnanosti v šedé ekonomice, zaměstnanosti cizinců – nerezidentů (zejména pendlerů) či v zemědělském samozásobení apod.

Tabulka C.3.2: Zaměstnanost – čtvrtletní

		2010				2011			
		Q1	Q2	Q3	Q4	Q1	Q2	Q3	Q4
								Odhad	Predikce
Výběrové šetření pracovních sil – ČSÚ:									
Zaměstnanost	<i>průměr v tis.osob</i>	4829	4881	4912	4919	4864	4908	4918	4931
	<i>meziroční růst v %</i>	-2,4	-1,2	-0,2	-0,2	0,7	0,6	0,1	0,3
	<i>mezičtvrtletní růst v %</i>	-0,5	0,2	0,3	0,1	0,0	0,1	0,0	0,0
– zaměstnanci	<i>průměr v tis.osob</i>	3992	4013	4035	4036	3989	4034	4042	4061
	<i>růst v %</i>	-3,2	-2,6	-1,3	-1,5	-0,1	0,5	0,2	0,6
– podnikatelé	<i>průměr v tis.osob</i>	837	868	876	883	875	874	876	871
	<i>růst v %</i>	1,7	5,5	5,2	6,3	4,6	0,7	-0,1	-1,4
Nezaměstnanost	<i>průměr v tis.osob</i>	423	375	374	363	376	355	363	355
Míra nezaměstnanosti	<i>průměr v %</i>	8,0	7,1	7,1	6,9	7,2	6,7	6,9	6,7
Pracovní síla	<i>průměr v tis.osob</i>	5252	5256	5286	5282	5241	5263	5281	5286
	<i>růst v %</i>	0,0	-0,4	-0,4	-0,6	-0,2	0,1	-0,1	0,1
Populace ve věku 15–64 let	<i>průměr v tis.osob</i>	7412	7406	7393	7387	7371	7354	7341	7328
	<i>růst v %</i>	-0,3	-0,3	-0,5	-0,6	-0,6	-0,7	-0,7	-0,8
Zaměstnanost / Populace 15–64	<i>průměr v %</i>	65,2	65,9	66,4	66,6	66,0	66,7	67,0	67,3
	<i>meziroční přírůstek</i>	-1,4	-0,6	0,2	0,3	0,8	0,8	0,6	0,7
Míra zaměstnanosti 15–64 let ¹⁾	<i>průměr v %</i>	64,1	64,9	65,4	65,5	65,0	65,7	65,9	66,2
	<i>meziroční přírůstek</i>	-1,4	-0,5	0,2	0,3	0,9	0,8	0,5	0,7
Prac.síla / Populace 15–64	<i>průměr v %</i>	70,9	71,0	71,5	71,5	71,1	71,6	71,9	72,1
	<i>meziroční přírůstek</i>	0,2	0,0	0,1	0,0	0,2	0,6	0,4	0,6
Míra ekon. aktivity 15–64 let ²⁾	<i>průměr v %</i>	69,8	70,0	70,5	70,4	70,1	70,5	70,9	71,0
	<i>meziroční přírůstek</i>	0,2	0,0	0,1	0,0	0,3	0,6	0,4	0,6
Národní účty – ČSÚ:									
Zaměstnanost (domácí koncept)	<i>průměr v tis.osob</i>	5126	5176	5215	5224	5162	5205	5213	5227
	<i>růst v %</i>	-2,1	-1,0	-0,1	0,0	0,7	0,6	0,0	0,1
Odpracované hodiny	<i>mlđ. hodin</i>	2,46	2,54	2,39	2,50	2,46	2,56	2,39	2,49
	<i>růst v %</i>	-1,9	-0,9	1,7	1,6	0,0	0,6	0,0	-0,1
Odpracované hodiny / zaměstnanost	<i>hodiny</i>	480	492	458	478	476	492	458	477
	<i>růst v %</i>	0,2	0,1	1,8	1,5	-0,7	0,0	0,0	-0,2
Registrovaná nezaměstnanost – MPSV:									
Počet nezaměstnaných	<i>průměr v tis.osob</i>	571,1	530,5	502,4	510,9	564,5	506	481	473
Míra nezaměstnanosti	<i>průměr v %</i>	9,75	9,00	8,59	8,69	9,57	8,48	8,14	7,9
Registrovaní zahraniční pracovníci – MPSV, MPO									
Celkem	<i>průměr v tis.osob</i>	315,0	316,2	312,9	310,0	303,0	305,6	309,5	.
	<i>růst v %</i>	-9,6	-6,0	-5,7	-4,6	-3,8	-3,4	-1,1	.
– zaměstnanci ³⁾	<i>průměr v tis.osob</i>	222,8	218,4	218,1	219,3	211,2	212,7	216,3	.
	<i>růst v %</i>	-17,5	-14,3	-11,8	-7,9	-5,2	-2,6	-0,9	.
– podnikatelé ⁴⁾	<i>průměr v tis.osob</i>	92,2	97,9	94,7	90,7	91,8	92,9	93,3	.
	<i>růst v %</i>	17,7	20,1	11,9	4,5	-0,5	-5,1	-1,5	.

¹⁾ Na rozdíl od předchozího ukazatele nezahrnuje zaměstnané nad 64 let.

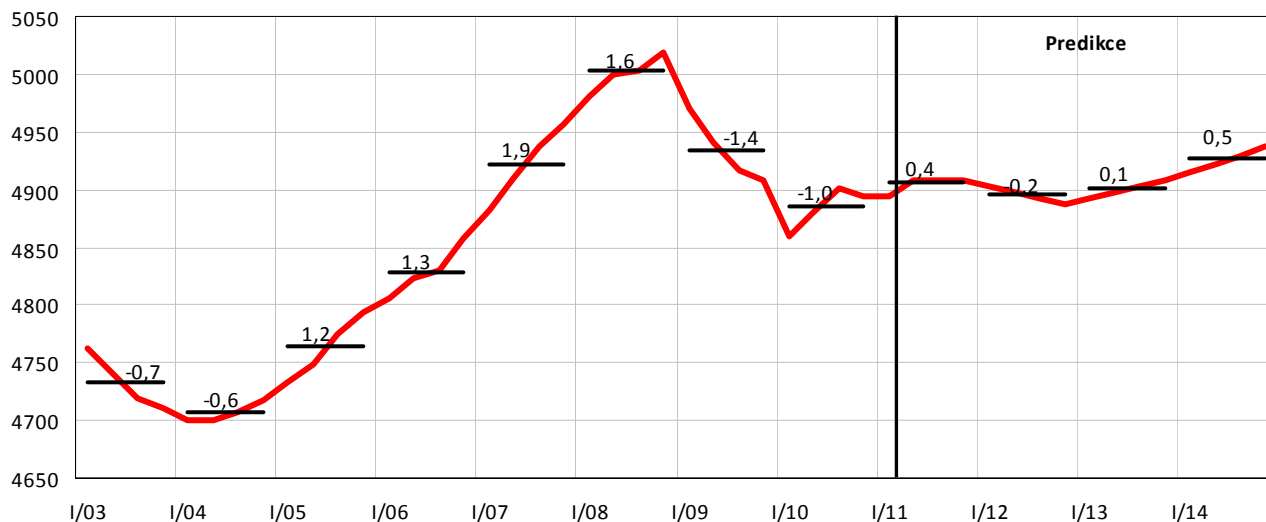
²⁾ Na rozdíl od předchozího ukazatele nezahrnuje pracovní sílu nad 64 let.

³⁾ Vážený aritmetický průměr počátečního, průběžných a koncového stavu.

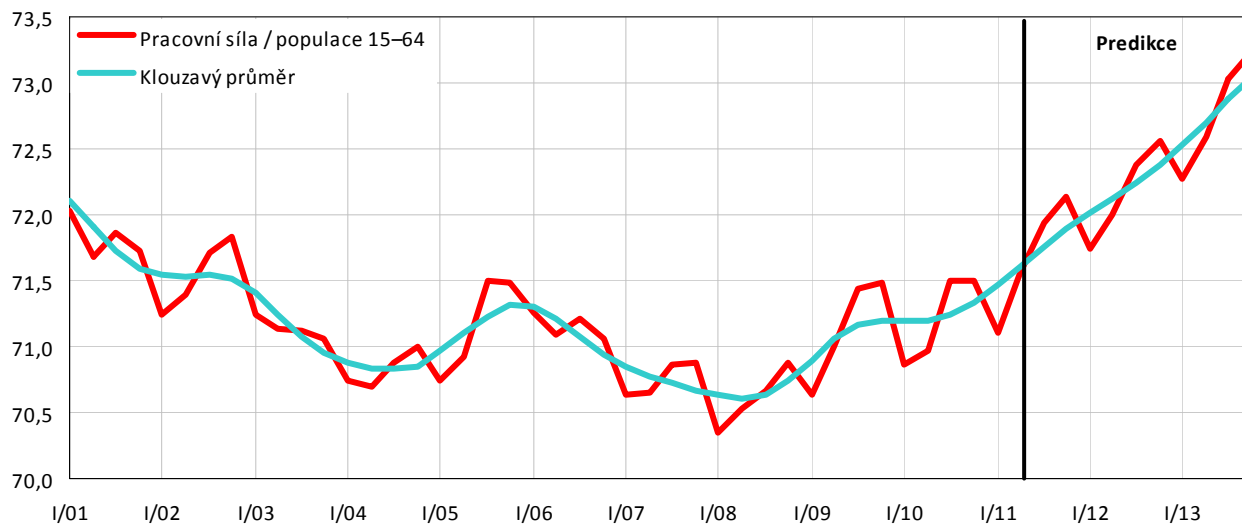
⁴⁾ Prostý aritmetický průměr počátečního a koncového stavu.

Graf C.3.1: **Zaměstnanost (VŠPS)**

Sezónně očištěná data, v tis. osob, míra růstu v %

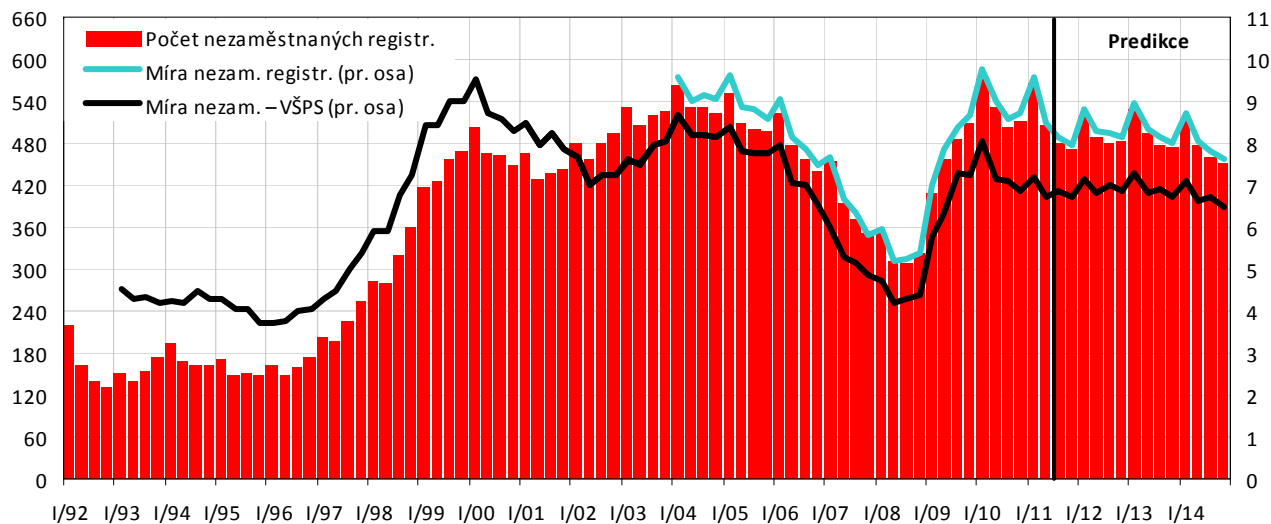


Graf C.3.2: **Poměr pracovní síly k počtu obyvatel ve věkové skupině 15–64 let (v %)**



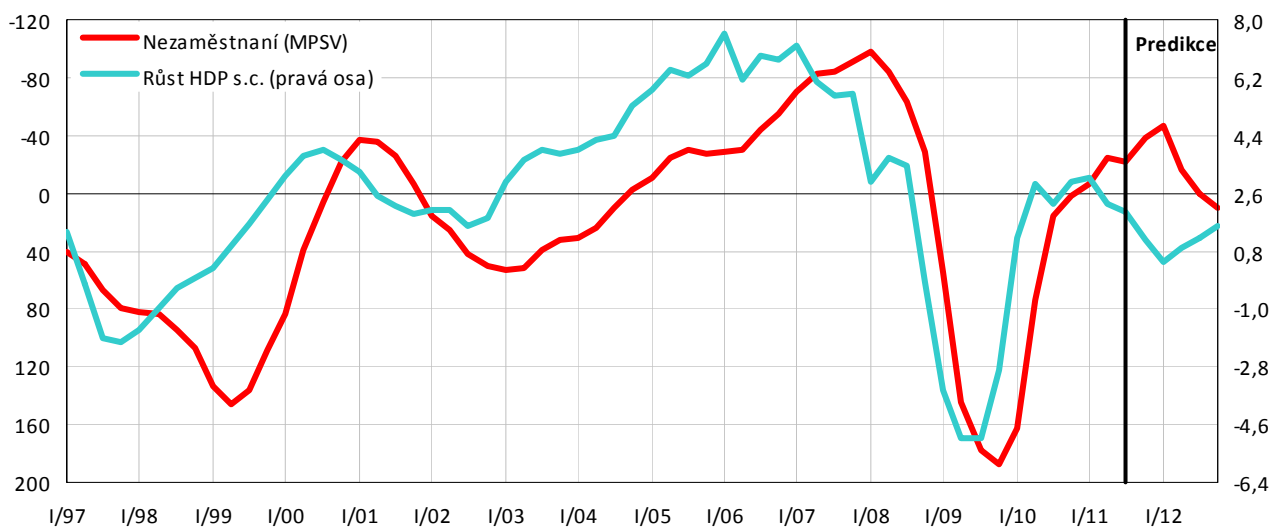
Graf C.3.3: **Nezaměstnanost**

čtvrtletní průměry, v tis. osob, v % (pravá osa)



Graf C.3.4: Ekonomický výkon a nezaměstnanost

meziroční přírůstky reálného HDP v % a registrované nezaměstnanosti v tis. osob



Tabulka C.3.3: Trh práce – analytické ukazatele

		2003	2004	2005	2006	2007	2008	2009	2010	2011	2012	
										Předb.	Predikce	Predikce
Náhrady na 1 zaměstnance: ¹⁾												
- nominální	růst v %	8,2	6,7	4,6	6,6	7,3	5,9	0,5	4,2	2,0	2,6	
- reálné ²⁾	růst v %	8,1	3,8	2,6	4,0	4,4	-0,4	-0,5	2,7	0,1	-0,6	
Průměrná hrubá měsíční mzda ³⁾												
- nominální	Kč	16 430	17 466	18 344	19 546	20 957	22 592	23 344	23 797	24 300	25 000	
	růst v %	5,8	6,3	5,0	6,6	7,2	7,8	3,3	1,9	2,2	2,7	
- reálná	Kč 2005	17 206	17 791	18 344	19 063	19 874	20 147	20 602	20 699	20 800	20 700	
	růst v %	5,7	3,4	3,1	3,9	4,3	1,4	2,3	0,5	0,3	-0,5	
Produktivita práce	růst v %	4,3	5,1	5,0	5,4	4,1	0,8	-2,8	3,4	1,7	1,2	
Jednotkové náklady práce ⁴⁾	růst v %	3,8	1,5	-0,5	1,2	3,1	5,1	3,5	0,8	0,3	1,4	
Náhrady zaměstnancům / HDP	%	43,8	42,7	43,1	43,0	42,9	44,3	44,3	44,7	44,8	44,7	

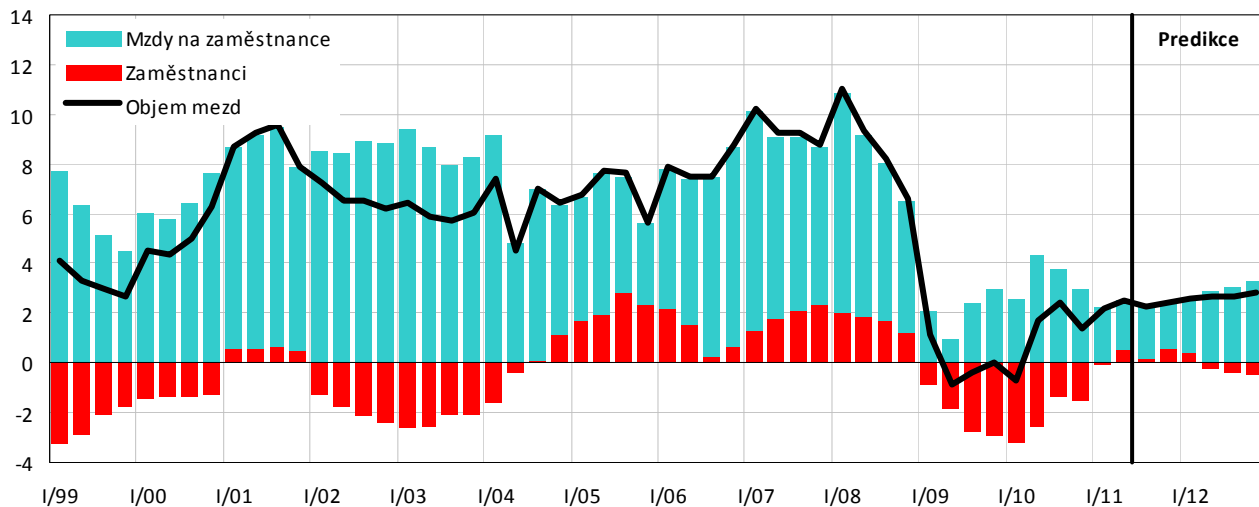
¹⁾ Náhrady zaměstnancům (domácí koncept) na 1 zaměstnance podle VŠPS.

²⁾ Deflováno indexem spotřebitelských cen.

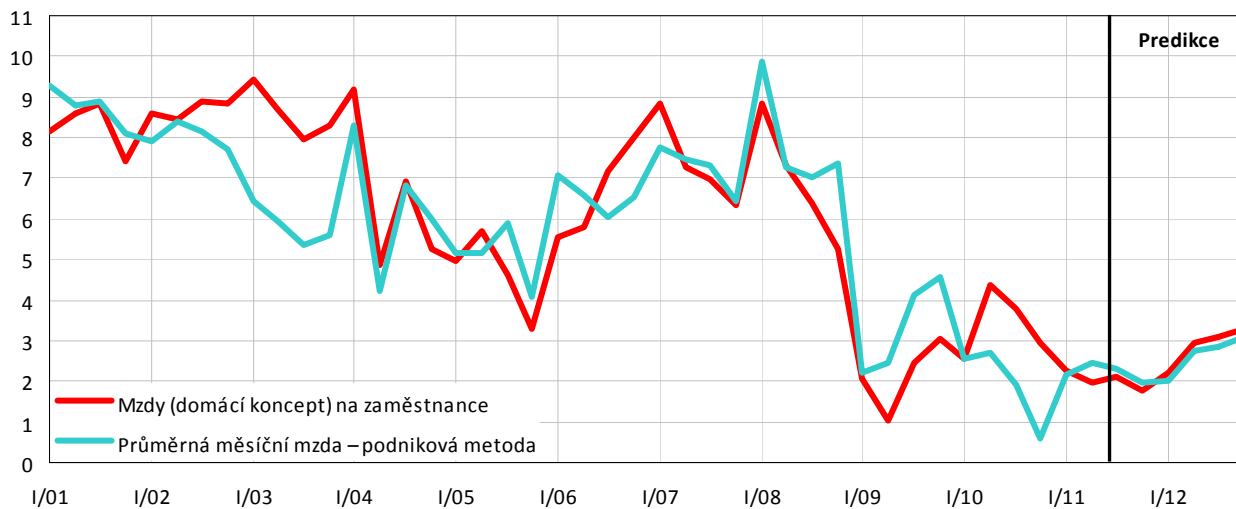
³⁾ Od června 2009 nová časová řada: průměrná mzda se vztahuje na přepočtené počty zaměstnanců v celém národním hospodářství.

⁴⁾ Podíl nominálních náhrad na 1 zaměstnance a reálné produktivity práce.

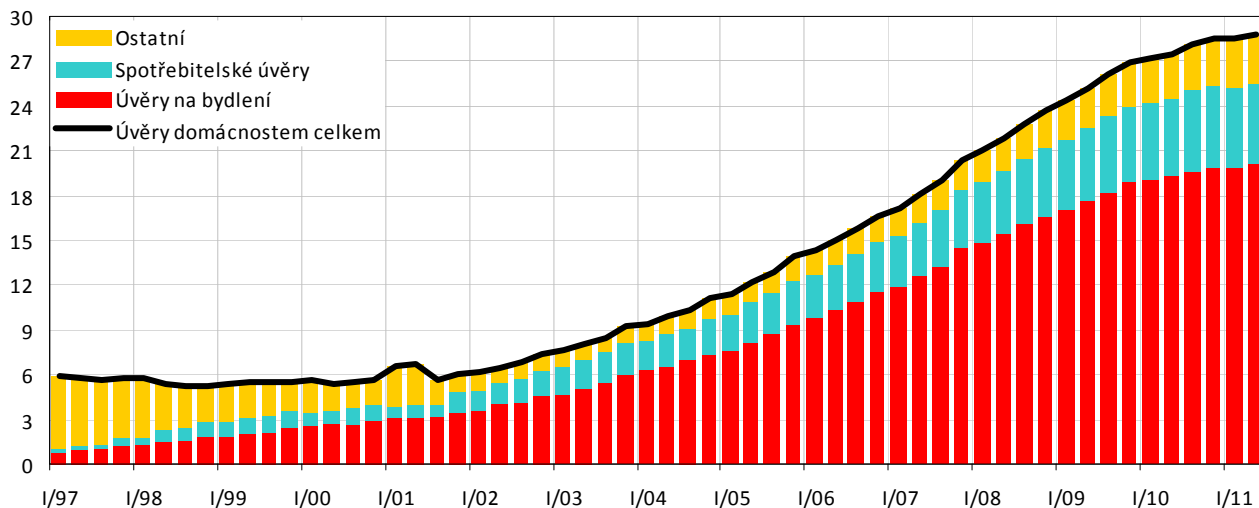
Graf C.3.5: **Objem mezd a platů – nominální, domácí koncept**
meziroční růst v %



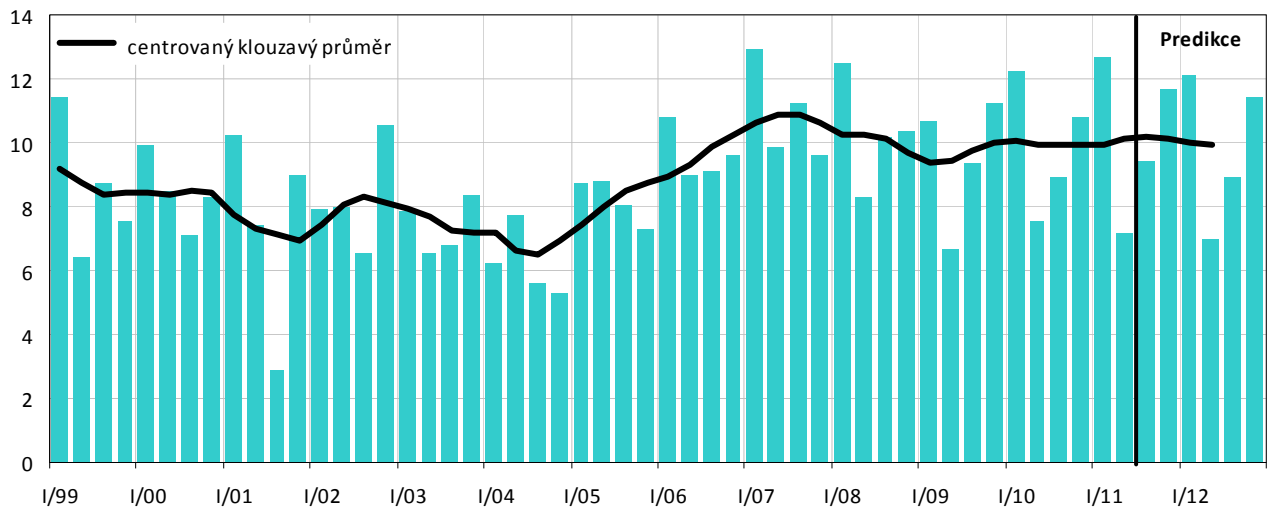
Graf C.3.6: **Průměrná mzda – nominální**
meziroční růst v %



Graf C.3.7: **Poměr bankovních úvěrů domácnostem k HDP**
z ročních klouzavých úhrnů, v %



Graf C.3.8: Míra hrubých úspor domácností
v % disponibilního důchodu



Tabulka C.3.4: Účet domácností

		2003	2004	2005	2006	2007	2008	2009	2010	2011	2012
										Predikce	Predikce
Běžné příjmy											
Náhrady zaměstnancům	<i>mld. Kč</i>	1120	1186	1273	1387	1511	1614	1594	1636	1673	1710
	<i>růst v %</i>	6,8	5,9	7,3	8,9	8,9	6,8	-1,3	2,6	2,3	2,2
Hrubý provozní přebytek a smíšený důchod ¹⁾	<i>mld. Kč</i>	425	449	446	470	505	543	495	488	487	491
	<i>růst v %</i>	7,5	5,7	-0,6	5,4	7,5	7,5	-8,8	-1,4	-0,3	1,0
Přijaté důchody z vlastnictví ²⁾	<i>mld. Kč</i>	97	109	120	133	158	151	122	127	128	132
	<i>růst v %</i>	-1,1	12,7	9,6	11,2	18,5	-4,2	-19,5	4,7	0,6	3,0
Sociální dávky	<i>mld. Kč</i>	324	369	386	417	466	488	527	534	546	554
	<i>růst v %</i>	3,6	.	4,6	8,1	11,8	4,5	8,1	1,4	2,2	1,4
Ostatní přijaté běžné transfery ³⁾	<i>mld. Kč</i>	91	93	103	113	122	137	144	146	146	153
	<i>růst v %</i>	6,8	2,9	10,1	9,8	8,4	12,2	4,8	1,9	-0,1	5,0
Běžné výdaje											
Placené důchody z vlastnictví ⁴⁾	<i>mld. Kč</i>	19	21	20	25	29	33	22	19	16	16
	<i>růst v %</i>	49,0	12,4	-5,3	22,3	19,5	12,5	-34,3	-13,6	-16,6	0,0
Běžné daně z důchodu a jmění ⁵⁾	<i>mld. Kč</i>	128	138	140	141	157	140	135	136	137	138
	<i>růst v %</i>	11,9	7,6	1,7	0,7	10,9	-10,8	-3,6	0,9	0,8	0,5
Sociální příspěvky ⁶⁾	<i>mld. Kč</i>	408	474	507	561	615	634	596	619	635	648
	<i>růst v %</i>	6,7	.	7,1	10,6	9,5	3,2	-6,1	3,9	2,6	2,0
Ostatní placené běžné transfery ⁷⁾	<i>mld. Kč</i>	93	100	109	118	129	141	150	147	145	145
	<i>růst v %</i>	13,7	7,2	9,2	8,6	9,3	9,1	6,7	-2,1	-1,7	0,0
Disponibilní důchod	<i>mld. Kč</i>	1409	1474	1551	1675	1833	1985	1979	2011	2047	2094
	<i>růst v %</i>	4,5	4,6	5,3	8,0	9,4	8,3	-0,3	1,6	1,8	2,3
Výdaje na konečnou spotřebu	<i>mld. Kč</i>	1317	1399	1443	1537	1660	1804	1804	1828	1854	1904
	<i>růst v %</i>	5,6	6,2	3,1	6,6	8,0	8,7	0,0	1,3	1,4	2,7
Změna podílu v penz. fondech ⁸⁾	<i>mld. Kč</i>	13	17	19	23	26	24	14	15	16	17
Hrubé úspory	<i>mld. Kč</i>	105	92	128	161	200	205	189	199	210	207
Kapitálové transfery (příjem (-) / výdaj (+))	<i>mld. Kč</i>	-21	-23	-25	-23	-23	-23	-23	-27	-29	-18
Tvorba hrubého kapitálu	<i>mld. Kč</i>	122	132	136	154	191	191	197	199	193	185
	<i>růst v %</i>	-5,1	7,8	2,6	13,5	24,2	-0,2	3,5	0,6	-2,8	-4,0
Změna finančních aktiv a pasiv	<i>mld. Kč</i>	6	-18	20	30	31	37	14	27	45	40
Disponibilní důchod reálný ⁹⁾	<i>růst v %</i>	4,4	1,8	3,3	5,3	6,4	1,8	-1,3	0,2	-0,1	-0,9
Míra hrubých úspor ¹⁰⁾	%	7,4	6,2	8,2	9,6	10,9	10,3	9,5	9,9	10,3	9,9

¹⁾ Smíšený důchod drobných podnikatelů, který je souhrnem důchodu z podnikání (zisku) a důchodu z jejich pracovní činnosti pro vlastní podnik.

²⁾ Přijaté úroky, dividendy, důchody z půdy, čerpání podnikatelského důchodu, důchodu z rozděleného zisku apod.

³⁾ Náhrady z neživotního pojištění, soukromé mezinárodní transfery, výhry v sázkách a loteriích, státní příspěvky na stavební spoření apod.

⁴⁾ Placené úroky.

⁵⁾ Daň z příjmu, daň z převodu nemovitostí, místní poplatky a používání dálnic.

⁶⁾ Příspěvky na sociální a zdravotní pojištění, penzijní připojištění a zákonné úrazové pojištění placené zaměstnavatelem i zaměstnancem a tzv. imputované příspěvky (nenávratné sociální výpomoci poskytnuté zaměstnavatelem).

⁷⁾ Čisté pojistné na neživotní pojištění, soukromé mezinárodní transfery, pokuty ve správním a blokovém řízení, sázky apod.

⁸⁾ Rozdíl mezi přijatým pojistným a vyplacenými důchody z penzijního připojištění.

⁹⁾ Deflováno indexem spotřebitelských cen.

¹⁰⁾ Podíl hrubých úspor na disponibilním důchodu.