

C.3 Trh práce

Prameny: ČSÚ, MPO ČR, MPSV ČR, propočty MF ČR.

Tabulka C.3.1: Zaměstnanost – roční

		2005	2006	2007	2008	2009	2010	2011	2012	2013	2014
								Predikce	Predikce	Výchled	Výchled
Výběrové šetření pracovních sil – ČSÚ:											
Zaměstnanost ¹⁾	<i>prům. v tis.osob</i>	4764	4828	4922	5002	4934	4885	4895	4917	4944	4977
	<i>růst v %</i>	1,2	1,3	1,9	1,6	-1,4	-1,0	0,2	0,5	0,6	0,7
– zaměstnanci ²⁾	<i>prům. v tis.osob</i>	4001	4048	4125	4196	4107	4019	3979	3982	3993	4010
	<i>růst v %</i>	2,2	1,2	1,9	1,7	-2,1	-2,1	-1,0	0,1	0,3	0,4
– podnikatelé ³⁾	<i>prům. v tis.osob</i>	763	780	797	807	827	866	915	934	951	967
	<i>růst v %</i>	-3,7	2,2	2,2	1,2	2,5	4,7	5,7	2,1	1,8	1,8
Nezaměstnanost	<i>prům. v tis.osob</i>	410	371	276	230	352	384	365	340	320	290
Míra nezaměstnanosti	<i>průměr v %</i>	7,9	7,1	5,3	4,4	6,7	7,3	6,9	6,5	6,1	5,5
Pracovní síla	<i>prům. v tis.osob</i>	5174	5199	5198	5232	5286	5269	5259	5257	5264	5267
	<i>růst v %</i>	0,8	0,5	0,0	0,7	1,0	-0,3	-0,2	-0,1	0,1	0,1
Populace ve věku 15–64 let	<i>prům. v tis.osob</i>	7270	7307	7347	7410	7431	7399	7352	7294	7238	7188
	<i>růst v %</i>	0,3	0,5	0,5	0,9	0,3	-0,4	-0,6	-0,8	-0,8	-0,7
Zaměstnanost / Populace 15–64	<i>průměr v %</i>	65,5	66,1	67,0	67,5	66,4	66,0	66,6	67,4	68,3	69,2
Míra zaměstnanosti 15–64 let ⁴⁾	<i>průměr v %</i>	64,8	65,3	66,1	66,6	65,4	65,0	65,5	66,3	67,2	68,1
Prac.síla / Populace 15–64	<i>průměr v %</i>	71,2	71,2	70,8	70,6	71,1	71,2	71,5	72,1	72,7	73,3
Míra ekon.aktivity 15–64 let ⁵⁾	<i>průměr v %</i>	70,4	70,3	69,8	69,7	70,1	70,2	70,4	70,9	71,6	72,1
Národní účty – ČSÚ:											
Zaměstnanost (domácí koncept) ⁶⁾	<i>prům. v tis.osob</i>	4992	5088	5224	5288	5226	5185	5193	5217	5246	5281
	<i>růst v %</i>	1,0	1,9	2,7	1,2	-1,2	-0,8	0,1	0,5	0,6	0,7
Odpracované hodiny	<i>mld. hodin</i>	9,81	9,97	10,18	10,37	9,88	9,89	9,99	10,08	10,14	10,17
	<i>růst v %</i>	1,6	1,7	2,0	1,9	-4,7	0,1	1,0	0,9	0,6	0,3
Odpracované hodiny/zaměstnanost	<i>hodiny</i>	1965	1960	1948	1962	1891	1907	1924	1932	1933	1927
	<i>růst v %</i>	0,6	-0,2	-0,6	0,7	-3,6	0,9	0,9	0,5	0,1	-0,3
Registrovaná nezaměstnanost – MPSV:											
Nezaměstnanost	<i>prům. v tis.osob</i>	514,3	474,8	392,8	324,6	465,6	528,7	509	471	445	408
Míra nezaměstnanosti	<i>průměr v %</i>	8,97	8,13	6,62	5,45	7,98	9,01	8,7	8,1	7,7	7,0
Registrovaní zahraniční pracovníci – MPSV, MPO											
Celkem	<i>prům. v tis.osob</i>	195,2	233,2	276,2	343,5	335,4	313,5
	<i>růst v %</i>	15,3	19,4	18,5	24,4	-2,3	-6,5
– zaměstnanci	<i>prům. v tis.osob</i>	131,2	165,5	209,7	270,2	252,6	219,6
	<i>růst v %</i>	23,7	26,1	26,7	28,8	-6,5	-13,0
– podnikatelé	<i>prům. v tis.osob</i>	64,0	67,7	66,5	73,3	82,8	93,9
	<i>růst v %</i>	1,2	5,7	-1,8	10,2	13,0	13,4

Rozdíly mezi nezaměstnaností podle VŠPS a podle registrace na úřadech práce vyplývají jednak z odlišné definice obou ukazatelů a jednak ze způsobu šetření VŠPS, který pravděpodobně systémově snižuje vykazovaný počet nezaměstnaných (pořadí otázek v dotazníku, struktura non-response).

¹⁾ Zaměstnaní s jediným nebo hlavním zaměstnáním podle Výběrového šetření pracovních sil (VŠPS).

²⁾ Včetně členů produkčních družstev.

³⁾ Včetně pomáhajících rodinných příslušníků.

⁴⁾ Na rozdíl od předchozího ukazatele nezahrnuje zaměstnané nad 64 let.

⁵⁾ Na rozdíl od předchozího ukazatele nezahrnuje pracovní sílu nad 64 let.

⁶⁾ Oproti VŠPS zahrnuje navíc i odhady zaměstnanosti v šedé ekonomice, zaměstnanosti cizinců – nerezidentů (zejména pendlerů) či v zemědělském samozásobení apod.

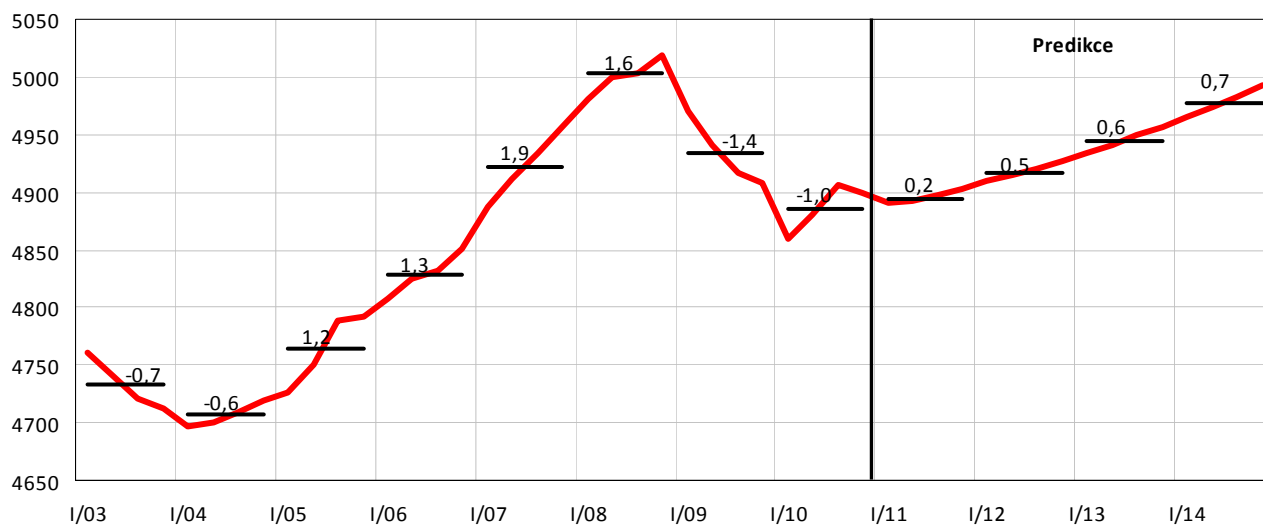
Tabulka C.3.2: Zaměstnanost – čtvrtletní

		2010				2011			
		Q1	Q2	Q3	Q4	Q1	Q2	Q3	Q4
						<i>Odhad</i>	<i>Predikce</i>	<i>Predikce</i>	<i>Predikce</i>
Výběrové šetření pracovních sil – ČSÚ:									
Zaměstnanost	<i>průměr v tis.osob</i>	4829	4881	4912	4919	4860	4894	4902	4922
	<i>růst v %</i>	-2,4	-1,2	-0,2	-0,2	0,6	0,3	-0,2	0,1
– zaměstnanci	<i>průměr v tis.osob</i>	3992	4013	4035	4036	3960	3978	3980	4000
	<i>růst v %</i>	-3,2	-2,6	-1,3	-1,5	-0,8	-0,9	-1,4	-0,9
– podnikatelé	<i>průměr v tis.osob</i>	837	868	877	883	899	917	922	922
	<i>růst v %</i>	1,7	5,5	5,3	6,3	7,5	5,6	5,2	4,5
Nezaměstnanost	<i>průměr v tis.osob</i>	423	375	374	363	376	375	353	355
Míra nezaměstnanosti	<i>průměr v %</i>	8,0	7,1	7,1	6,9	7,2	7,1	6,7	6,7
Pracovní síla	<i>průměr v tis.osob</i>	5252	5256	5286	5282	5236	5269	5255	5277
	<i>růst v %</i>	0,0	-0,4	-0,4	-0,6	-0,3	0,2	-0,6	-0,1
Populace ve věku 15–64 let	<i>průměr v tis.osob</i>	7412	7406	7393	7387	7373	7359	7345	7331
	<i>růst v %</i>	-0,3	-0,3	-0,5	-0,6	-0,5	-0,6	-0,6	-0,8
Zaměstnanost / Populace 15–64	<i>průměr v %</i>	65,2	65,9	66,4	66,6	65,9	66,5	66,7	67,1
	<i>meziroční přírůstek</i>	-1,4	-0,6	0,2	0,3	0,8	0,6	0,3	0,6
Míra zaměstnanosti 15–64 let ²⁾	<i>průměr v %</i>	64,1	64,9	65,4	65,5	64,8	65,4	65,7	66,0
	<i>meziroční přírůstek</i>	-1,4	-0,5	0,2	0,3	0,7	0,5	0,2	0,5
Prac.síla / Populace 15–64	<i>průměr v %</i>	70,9	71,0	71,5	71,5	71,0	71,6	71,5	72,0
	<i>meziroční přírůstek</i>	0,2	0,0	0,1	0,0	0,2	0,6	0,0	0,5
Míra ekon. aktivity 15–64 let ³⁾	<i>průměr v %</i>	69,8	70,0	70,5	70,4	69,9	70,5	70,5	70,9
	<i>meziroční přírůstek</i>	0,2	0,0	0,1	0,0	0,1	0,5	0,0	0,4
Národní účty – ČSÚ:									
Zaměstnanost (domácí koncept)	<i>průměr v tis.osob</i>	5126	5176	5215	5224	5156	5193	5202	5222
	<i>růst v %</i>	-2,1	-1,0	-0,1	0,0	0,6	0,3	-0,3	0,0
Odpracované hodiny	<i>mld.</i>	2,46	2,54	2,39	2,50	2,50	2,58	2,40	2,51
	<i>růst v %</i>	-1,9	-0,9	1,7	1,6	1,6	1,2	0,5	0,7
Odpracované hodiny / zaměstnanost	<i>hodiny</i>	480	492	458	478	484	496	462	481
	<i>růst v %</i>	0,2	0,1	1,8	1,5	1,0	0,9	0,8	0,7
Registrovaná nezaměstnanost – MPSV:									
Počet nezaměstnaných	<i>průměr v tis.osob</i>	571,1	530,5	502,4	510,9	565	513	485	475
Míra nezaměstnanosti	<i>průměr v %</i>	9,75	9,00	8,59	8,69	9,6	8,8	8,3	8,1
Registrovaní zahraniční pracovníci – MPSV, MPO									
Celkem	<i>průměr v tis.osob</i>	315,0	316,2	312,9	310,0
	<i>růst v %</i>	-9,6	-6,0	-5,7	-4,6
– zaměstnanci ⁴⁾	<i>průměr v tis.osob</i>	222,8	218,4	218,1	219,3
	<i>růst v %</i>	-17,5	-14,3	-11,8	-7,9
– podnikatelé ⁵⁾	<i>průměr v tis.osob</i>	92,2	97,9	94,7	90,7
	<i>růst v %</i>	17,7	20,1	11,9	4,5

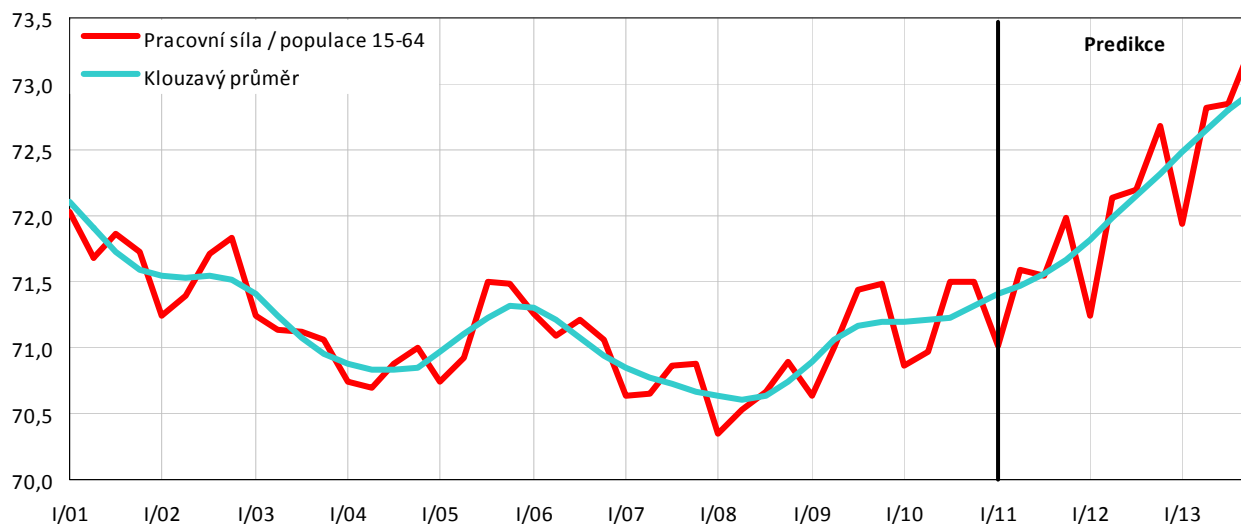
¹⁾ Sezónní očištění MF ČR²⁾ Na rozdíl od předchozího ukazatele nezahrnuje zaměstnané nad 64 let.³⁾ Na rozdíl od předchozího ukazatele nezahrnuje pracovní sílu nad 64 let.⁴⁾ Vážený aritmetický průměr počátečního, průběžných a koncového stavu.⁵⁾ Prostý aritmetický průměr počátečního a koncového stavu.

Graf C.3.3: Zaměstnanost

Sezónně očištěná data, v tis. osob, míra růstu v %

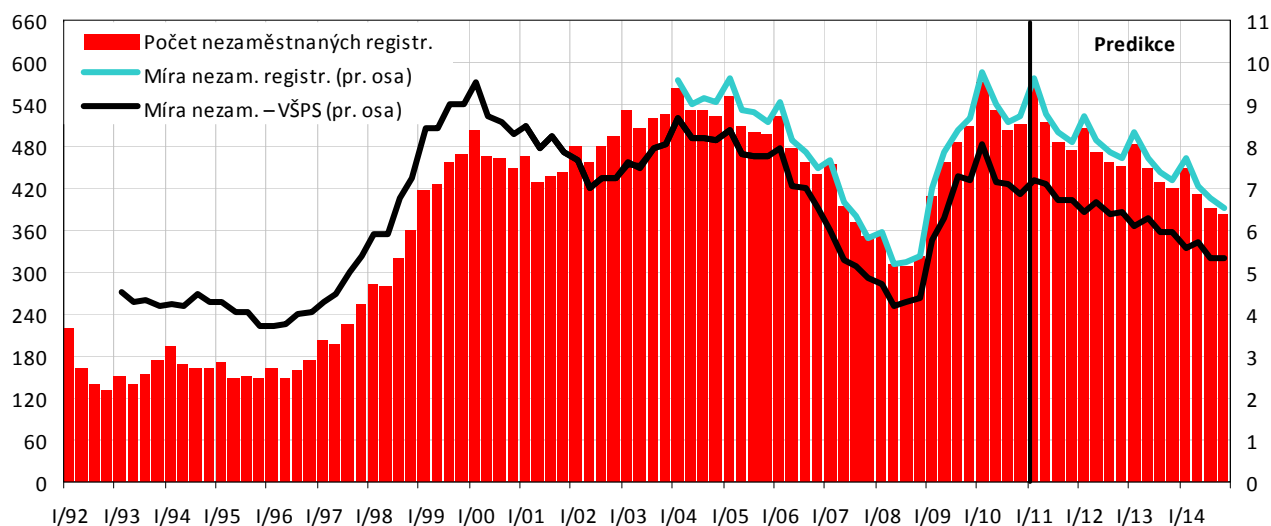


Graf C.3.4: Poměr pracovní síly k počtu obyvatel ve věkové skupině 15–64 let (v %)



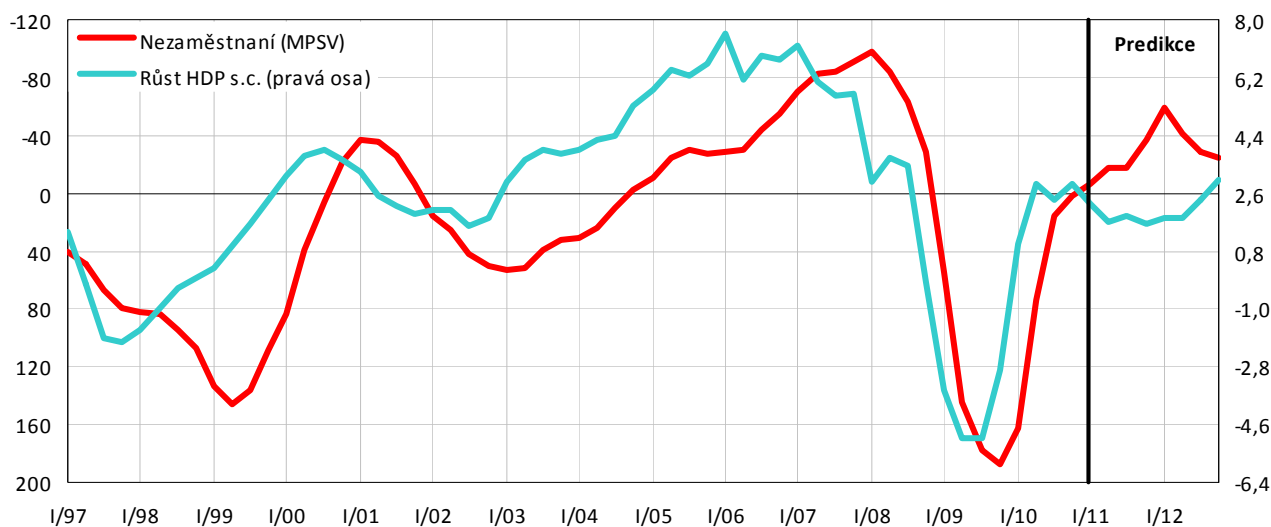
Graf C.3.5: Nezaměstnanost

čtvrtletní průměry, v tis. osob, v % (pravá osa)



Graf C.3.6: Ekonomický výkon a nezaměstnanost

meziroční přírůstek reálného HDP v % a registrované nezaměstnanosti v tis. osob

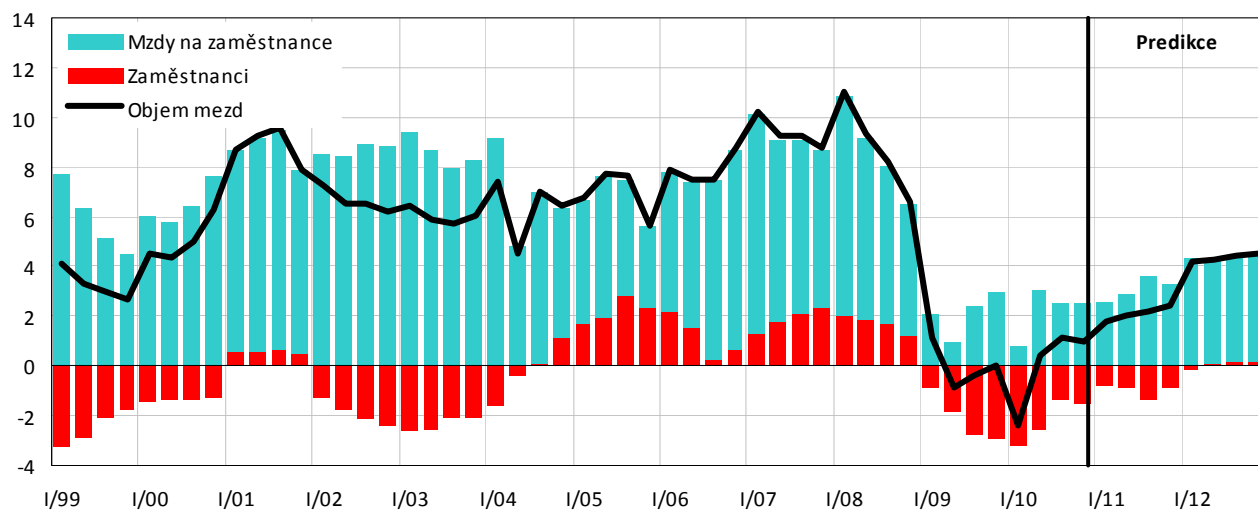


Tabulka C.3.3: Trh práce – analytické ukazatele

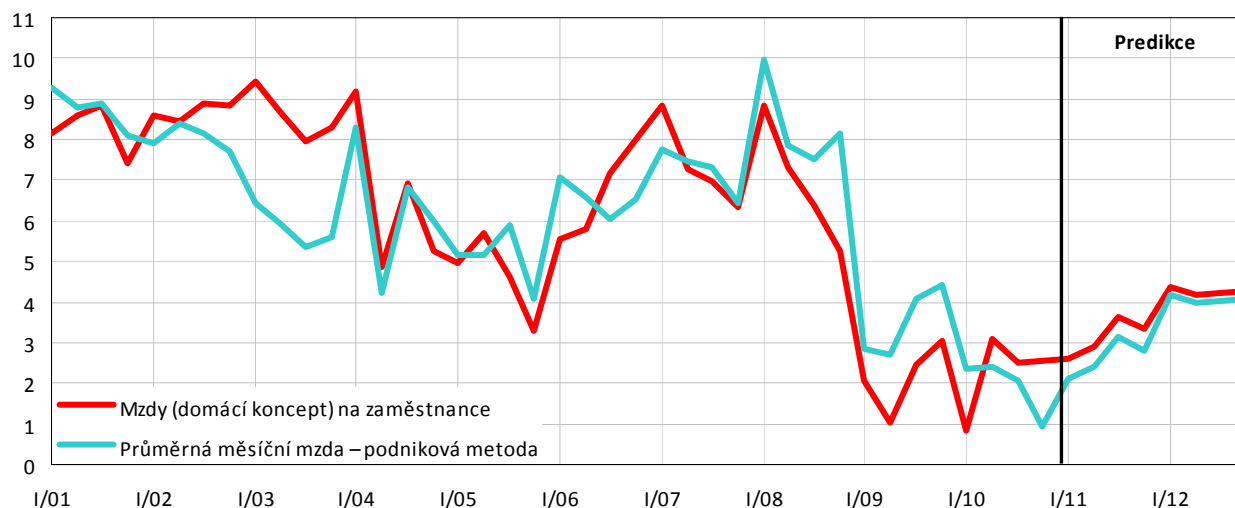
		2003	2004	2005	2006	2007	2008	2009	2010	2011	2012
									Předb.	Předikce	Předikce
Náhrady na 1 zaměstnance: ¹⁾											
- nominální	růst v %	8,2	6,7	4,6	6,6	7,3	5,9	0,5	3,3	3,1	4,3
- reálné ²⁾	růst v %	8,1	3,8	2,6	4,0	4,4	-0,4	-0,5	1,8	1,1	1,0
Průměrná hrubá měsíční mzda ³⁾											
- nominální	Kč	16 430	17 466	18 344	19 546	20 957	22 691	23 488	23 949	24 600	25 600
	růst v %	5,8	6,3	5,0	6,6	7,2	8,3	3,5	2,0	2,6	4,1
- reálná	Kč 2005	17 206	17 791	18 344	19 063	19 874	20 235	20 729	20 832	20 900	21 100
	růst v %	5,7	3,4	3,1	3,9	4,3	1,8	2,4	0,5	0,6	0,8
Produktivita práce	růst v %	4,3	5,1	5,0	5,4	4,1	0,8	-2,8	3,3	1,7	1,8
Jednotkové náklady práce ⁴⁾	růst v %	3,8	1,5	-0,5	1,2	3,1	5,1	3,5	0,0	1,4	2,4
Náhrady zaměstnancům / HDP	%	43,8	42,7	43,1	43,0	42,9	44,3	44,3	44,3	44,6	44,4

¹⁾ Náhrady zaměstnancům (domácí koncept) na 1 zaměstnance podle VŠPS.²⁾ Deflováno indexem spotřebitelských cen.³⁾ Od června 2009 nová časová řada: průměrná mzda se vztahuje na přepočtené počty zaměstnanců v celém národním hospodářství.⁴⁾ Podíl nominálních náhrad na 1 zaměstnance a reálné produktivity práce.

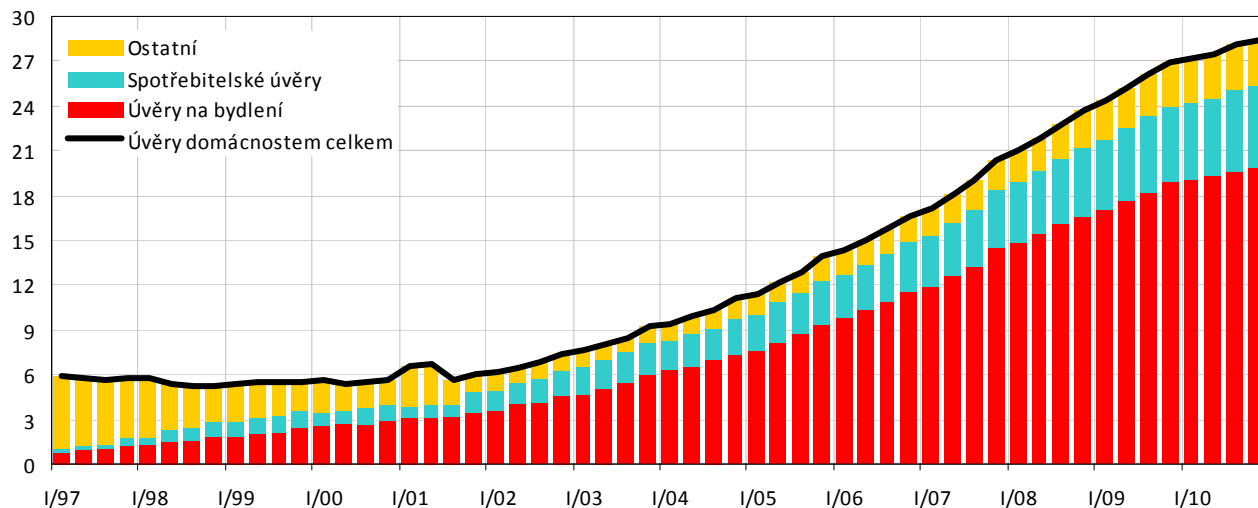
Graf C.3.7: **Objem mezd a platů – nominální, domácí koncept**
meziroční růst v %



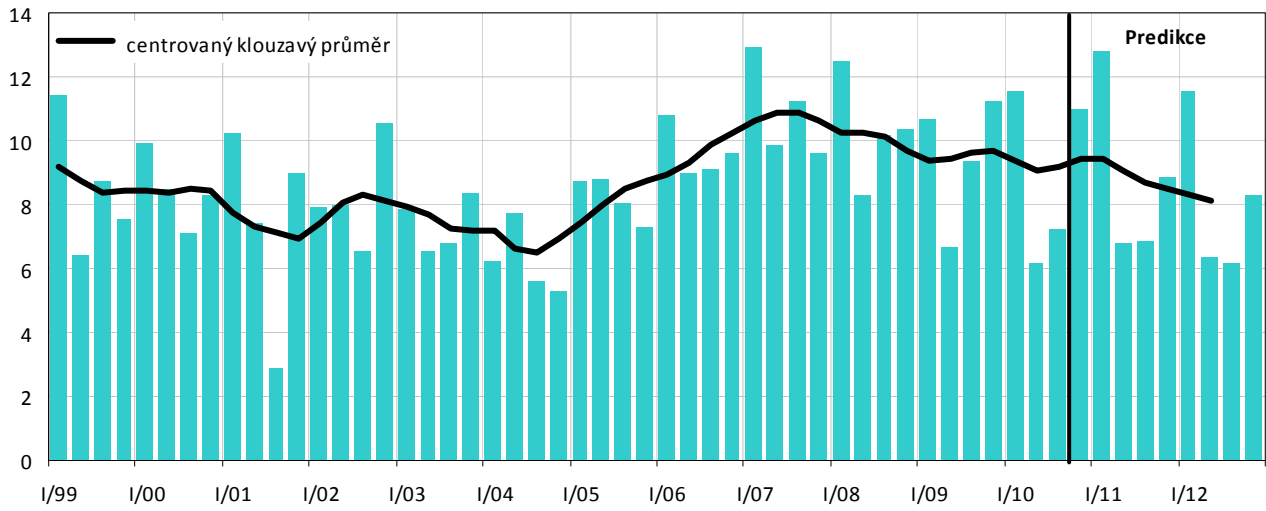
Graf C.3.8: **Průměrná mzda – nominální**
meziroční růst v %



Graf C.3.9: **Podíl bankovních úvěrů domácnostem na HDP**
z ročních klouzavých úhrnů, v %



Graf C.3.10: **Míra hrubých úspor domácností**
v % disponibilního důchodu



Tabulka C.3.4: Účet domácností

		2003	2004	2005	2006	2007	2008	2009	2010	2011	2012
									Odhad	Predikce	Predikce
Běžné příjmy											
Náhrady zaměstnancům	<i>mld. Kč</i>	1120	1186	1273	1387	1511	1614	1594	1623	1657	1721
	<i>růst v %</i>	6,8	5,9	7,3	8,9	8,9	6,8	-1,3	1,8	2,1	3,9
Hrubý provozní přebytek a smíšený důchod ¹⁾	<i>mld. Kč</i>	425	449	446	470	505	543	495	499	523	557
	<i>růst v %</i>	7,5	5,7	-0,6	5,4	7,5	7,5	-8,8	0,7	5,0	6,5
Přijaté důchody z vlastnictví ²⁾	<i>mld. Kč</i>	97	109	120	133	158	151	122	123	125	130
	<i>růst v %</i>	-1,1	12,7	9,6	11,2	18,5	-4,2	-19,5	0,6	2,0	4,0
Sociální dávky	<i>mld. Kč</i>	324	369	386	417	466	488	527	532	535	542
	<i>růst v %</i>	3,6	.	4,6	8,1	11,8	4,5	8,1	1,0	0,5	1,4
Ostatní přijaté běžné transfery ³⁾	<i>mld. Kč</i>	91	93	103	113	122	137	144	145	151	158
	<i>růst v %</i>	6,8	2,9	10,1	9,8	8,4	12,2	4,8	1,0	4,0	5,0
Běžné výdaje											
Placené důchody z vlastnictví ⁴⁾	<i>mld. Kč</i>	19	21	20	25	29	33	22	20	20	20
	<i>růst v %</i>	49,0	12,4	-5,3	22,3	19,5	12,5	-34,3	-6,2	-2,0	0,0
Běžné daně z důchodu a jmění ⁵⁾	<i>mld. Kč</i>	128	138	140	141	157	140	135	136	142	145
	<i>růst v %</i>	11,9	7,6	1,7	0,7	10,9	-10,8	-3,6	1,0	4,6	1,6
Sociální příspěvky ⁶⁾	<i>mld. Kč</i>	408	474	507	561	615	634	596	614	627	652
	<i>růst v %</i>	6,7	.	7,1	10,6	9,5	3,2	-6,1	3,1	2,1	3,9
Ostatní placené běžné transfery ⁷⁾	<i>mld. Kč</i>	93	100	109	118	129	141	150	149	152	155
	<i>růst v %</i>	13,7	7,2	9,2	8,6	9,3	9,1	6,7	-1,0	2,0	2,0
Disponibilní důchod	<i>mld. Kč</i>	1409	1474	1551	1675	1833	1985	1979	2001	2049	2138
	<i>růst v %</i>	4,5	4,6	5,3	8,0	9,4	8,3	-0,3	1,1	2,4	4,3
Výdaje na konečnou spotřebu	<i>mld. Kč</i>	1317	1399	1443	1537	1660	1804	1804	1837	1886	1983
	<i>růst v %</i>	5,6	6,2	3,1	6,6	8,0	8,7	0,0	1,8	2,7	5,2
Změna podílu v penz. fondech ⁸⁾	<i>mld. Kč</i>	13	17	19	23	26	24	14	16	17	18
Hrubé úspory	<i>mld. Kč</i>	105	92	128	161	200	205	189	180	181	173
Kapitálové transfery (příjem (-) / výdaj (+))	<i>mld. Kč</i>	-21	-23	-25	-23	-23	-23	-23	-25	-20	-15
Tvorba hrubého kapitálu	<i>mld. Kč</i>	122	132	136	154	191	191	197	181	183	182
	<i>růst v %</i>	-5,1	7,8	2,6	13,5	24,2	-0,2	3,5	-8,2	1,0	-0,5
Změna finančních aktiv a pasiv	<i>mld. Kč</i>	6	-18	20	30	31	37	14	24	18	6
Disponibilní důchod reálný ⁹⁾	<i>růst v %</i>	4,4	1,8	3,3	5,3	6,4	1,8	-1,3	-0,3	0,4	1,1
Míra hrubých úspor ¹⁰⁾	%	7,4	6,2	8,2	9,6	10,9	10,3	9,5	9,0	8,8	8,1

¹⁾ Smíšený důchod drobných podnikatelů, který je souhrnem důchodu z podnikání (zisku) a důchodu z jejich pracovní činnosti pro vlastní podnik.

²⁾ Přijaté úroky, dividendy, důchody z půdy, čerpání podnikatelského důchodu, důchodu z rozděleného zisku apod.

³⁾ Náhrady z neživotního pojištění, soukromé mezinárodní transfery, výhry v sázkách a loteriích, státní příspěvky na stavební spoření apod.

⁴⁾ Placené úroky.

⁵⁾ Daň z příjmu, daň z převodu nemovitostí, místní poplatky a používání dálnic.

⁶⁾ Příspěvky na sociální a zdravotní pojištění, penzijní připojištění a zákonné úrazové pojištění placené zaměstnavatelem i zaměstnancem a tzv. imputované příspěvky (nenávratné sociální výpomoci poskytnuté zaměstnavatelem).

⁷⁾ Čisté pojistné na neživotní pojištění, soukromé mezinárodní transfery, pokuty ve správním a blokovém řízení, sázky apod.

⁸⁾ Rozdíl mezi přijatým pojistným a vyplacenými důchody z penzijního připojištění.

⁹⁾ Deflováno indexem spotřebitelských cen.

¹⁰⁾ Podíl hrubých úspor na disponibilním důchodu.