

Tabulky a grafy:

C.1 Ekonomický výkon

Prameny: ČSÚ, propočty MF ČR.

Tabulka C.1.1: HDP reálně – roční
zřetězené objemy, referenční rok 2000

		2005	2006	2007	2008	2009	2010	2011	2012	2013	2014
							Předb.	Predikce	Predikce	Výhled	Výhled
Hrubý domácí produkt	<i>mld. Kč 2000</i>	2630	2809	2982	3055	2928	2996	3052	3121	3224	3352
	<i>růst v %</i>	6,3	6,8	6,1	2,5	-4,1	2,3	1,9	2,3	3,3	4,0
Výdaje domácností na spotřebu¹⁾	<i>mld. Kč 2000</i>	1342	1411	1482	1535	1532	1539	1549	1578	1630	1698
	<i>růst v %</i>	2,5	5,1	5,0	3,6	-0,2	0,5	0,7	1,9	3,3	4,2
Výdaje vládních inst. na spotřebu	<i>mld. Kč 2000</i>	542	548	551	557	571	573	553	539	532	533
	<i>růst v %</i>	2,9	1,2	0,5	1,1	2,6	0,3	-3,4	-2,5	-1,3	0,1
Tvorba hrubého kapitálu	<i>mld. Kč 2000</i>	767	841	921	895	753	789	806	833	878	938
	<i>růst v %</i>	-0,8	9,6	9,4	-2,8	-15,8	4,7	2,3	3,3	5,4	6,9
– fixní kapitál	<i>mld. Kč 2000</i>	729	773	856	844	777	742	747	771	814	873
	<i>růst v %</i>	1,8	6,0	10,8	-1,5	-7,9	-4,6	0,7	3,2	5,6	7,2
– změna zásob a ceností	<i>mld. Kč 2000</i>	38	69	64	51	-24	47	59	62	63	65
Vývoz zboží a služeb	<i>mld. Kč 2000</i>	2275	2633	3029	3210	2865	3381	3795	4205	4656	5190
	<i>růst v %</i>	11,6	15,8	15,0	6,0	-10,8	18,0	12,2	10,8	10,7	11,5
Dovoz zboží a služeb	<i>mld. Kč 2000</i>	2301	2629	3004	3144	2810	3315	3668	4037	4469	5003
	<i>růst v %</i>	5,0	14,3	14,3	4,7	-10,6	18,0	10,6	10,1	10,7	12,0
Domácí konečné užití	<i>mld. Kč 2000</i>	2652	2796	2943	2979	2868	2907	2910	2946	3029	3150
	<i>růst v %</i>	1,7	5,4	5,2	1,2	-3,7	1,4	0,1	1,2	2,8	4,0
Metodická diskrepance²⁾	<i>mld. Kč 2000</i>	6	5	3	2	17	30	17	4	-4	-4
Reálný hrubý domácí důchod	<i>mld. Kč 2000</i>	2712	2869	3074	3110	3031	3049	3045	3114	3221	3357
	<i>růst v %</i>	5,0	5,8	7,1	1,2	-2,5	0,6	-0,2	2,3	3,4	4,2
Příspěvky k růstu HDP³⁾											
– domácí konečné užití	<i>proc.body</i>	1,7	5,3	5,1	1,2	-3,6	1,3	0,1	1,2	2,7	3,8
– konečná spotřeba	<i>proc.body</i>	1,9	2,8	2,5	1,9	0,4	0,3	-0,4	0,4	1,4	2,2
– tvorba hrubého kapitálu	<i>proc.body</i>	-0,2	2,5	2,5	-0,8	-4,0	1,0	0,5	0,7	1,2	1,6
– tvorba fixního kapitálu	<i>proc.body</i>	0,5	1,5	2,7	-0,4	-1,9	-1,0	0,2	0,7	1,2	1,5
– změna zásob	<i>proc.body</i>	-0,7	1,0	-0,1	-0,4	-2,1	2,0	0,4	0,1	0,0	0,0
– saldo zahraničního obchodu	<i>proc.body</i>	4,6	1,5	1,1	1,3	-0,6	1,0	1,8	1,1	0,6	0,2

¹⁾ Spotřeba neziskových institucí je zařazena do spotřeby sektoru domácností.

²⁾ Deterministicky určený vliv používání cen a struktury předchozího roku jako základu pro výpočet reálných přírůstků.

³⁾ Výpočet na základě cen a struktury předchozího roku, kde jsou příspěvky beze zbytku sčitatelné.

Tabulka C.1.2: HDP reálně – čtvrtletní
zřetěžené objemy, referenční rok 2000

		2010				2011			
		Q1 Předb.	Q2 Předb.	Q3 Předb.	Q4 Předb.	Q1 Odhad	Q2 Predikce	Q3 Predikce	Q4 Predikce
Hrubý domácí produkt	<i>mld. Kč 2000</i>	711	764	757	764	727	777	771	777
	<i>růst v %</i>	1,0	2,9	2,4	2,9	2,3	1,7	1,9	1,6
	<i>růst v % 1)</i>	1,1	2,3	2,7	2,6	2,2	2,1	1,6	1,9
	<i>mezičtvrtletní růst v %1)</i>	0,7	0,7	0,9	0,3	0,3	0,6	0,5	0,6
Výdaje domácností na spotřebu	<i>mld. Kč 2000</i>	365	387	392	395	362	385	396	406
	<i>růst v %</i>	0,3	0,9	0,5	0,1	-0,7	-0,6	1,0	2,8
Výdaje vládních inst. na spotřebu	<i>mld. Kč 2000</i>	132	140	141	159	128	136	136	154
	<i>růst v %</i>	2,0	0,9	-0,2	-1,3	-3,2	-3,4	-3,7	-3,5
Tvorba hrubého kapitálu	<i>mld. Kč 2000</i>	181	200	219	188	191	206	227	183
	<i>růst v %</i>	-8,6	2,3	14,4	11,9	5,2	3,0	3,6	-2,9
– fixní kapitál	<i>mld. Kč 2000</i>	162	187	194	199	162	188	194	203
	<i>růst v %</i>	-9,4	-6,5	-0,4	-2,3	0,3	0,5	0,0	2,0
– změna zásob a cenností	<i>mld. Kč 2000</i>	20	13	25	-11	29	18	33	-20
Vývoz zboží a služeb	<i>mld. Kč 2000</i>	786	861	837	896	908	967	926	994
	<i>růst v %</i>	18,0	20,7	15,7	17,7	15,5	12,2	10,6	10,9
Dovoz zboží a služeb	<i>mld. Kč 2000</i>	756	826	843	890	861	912	922	973
	<i>růst v %</i>	15,3	20,0	18,6	17,9	13,8	10,4	9,3	9,3
Metodická diskrepance	<i>mld. Kč 2000</i>	2	1	11	17	-2	-4	8	14
Reálný hrubý domácí důchod	<i>mld. Kč 2000</i>	729	777	769	774	726	772	770	776
	<i>růst v %</i>	-0,2	1,2	0,5	0,9	-0,3	-0,7	0,2	0,3

¹⁾ Z dat očištěných o sezóny a počet pracovních dnů

Tabulka.C.1.3: HDP – užití v běžných cenách – roční

		2005	2006	2007	2008	2009	2010	2011	2012	2013	2014
							Předb.	Předikce	Předikce	Výhled	Výhled
Hrubý domácí produkt	<i>mld. Kč</i>	2984	3222	3535	3689	3626	3670	3718	3904	4095	4335
	<i>růst v %</i>	6,0	8,0	9,7	4,3	-1,7	1,2	1,3	5,0	4,9	5,9
Výdaje domácností na spotřebu	<i>mld. Kč</i>	1464	1562	1688	1835	1837	1869	1919	2018	2115	2247
	<i>růst v %</i>	3,4	6,6	8,1	8,7	0,1	1,8	2,7	5,2	4,8	6,2
Výdaje vládních inst. na spotřebu	<i>mld. Kč</i>	658	687	717	753	799	805	789	789	793	803
	<i>růst v %</i>	5,9	4,3	4,4	5,0	6,1	0,8	-2,0	0,0	0,5	1,2
Tvorba hrubého kapitálu	<i>mld. Kč</i>	766	863	955	934	788	820	843	889	948	1027
	<i>růst v %</i>	-1,1	12,7	10,6	-2,2	-15,5	4,0	2,8	5,4	6,7	8,4
– fixní kapitál	<i>mld. Kč</i>	742	796	890	883	814	771	781	824	878	954
	<i>růst v %</i>	2,0	7,3	11,8	-0,8	-7,8	-5,3	1,3	5,5	6,7	8,6
– změna zásob a ceností	<i>mld. Kč</i>	24	67	65	50	-26	49	62	65	69	73
Saldo zahraničního obchodu	<i>mld. Kč</i>	95	110	176	168	201	175	167	208	238	258
– vývoz zboží a služeb	<i>mld. Kč</i>	2155	2462	2830	2844	2507	2909	3240	3593	3990	4468
	<i>růst v %</i>	9,1	14,3	14,9	0,5	-11,8	16,0	11,4	10,9	11,0	12,0
– dovoz zboží a služeb	<i>mld. Kč</i>	2060	2352	2655	2676	2305	2734	3073	3385	3751	4210
	<i>růst v %</i>	4,4	14,2	12,9	0,8	-13,8	18,6	12,4	10,1	10,8	12,2
Hrubý národní důchod ¹⁾	<i>mld. Kč</i>	2850	3062	3288	3523	3411	3429	3477	3641	3810	4028
	<i>růst v %</i>	7,1	7,5	7,4	7,1	-3,2	0,5	1,4	4,7	4,6	5,7
Saldo prvotních důchodů ²⁾	<i>mld. Kč</i>	-134	-160	-247	-166	-215	-241	-241	-263	-285	-307

¹⁾ Hrubý národní důchod je součtem HDP a salda čistých prvotních důchodů se zahraničím. Představuje úhrn prvotních příjmových důchodů rezidentů (náhrady zaměstnancům, čisté daně na výrobu a dovoz, důchody z vlastnictví, hrubý provozní přebytek a smíšený důchod).

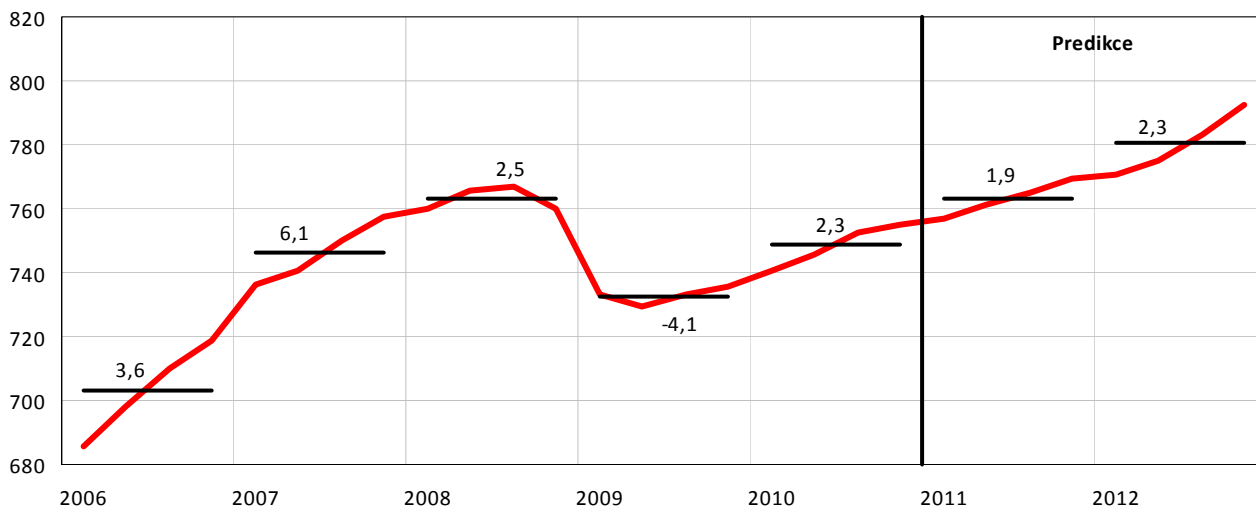
²⁾ Saldo čistých prvotních důchodů rezidentů ve vztahu k zahraničí je součtem rozdílu přijatých a vyplacených mezd a důchodů z vlastnictví (úroků, dividend a reinvestovaných zisků z aktiv vlastněných nerezidenty). Věcně odpovídá bilanci výnosů platební bilance.

Tabulka C.1.4: HDP – užití v běžných cenách – čtvrtletní

		2010				2011			
		Q1	Q2	Q3	Q4	Q1	Q2	Q3	Q4
		Předb.	Předb.	Předb.	Předb.	Odhad	Předikce	Předikce	Předikce
Hrubý domácí produkt	<i>mld. Kč</i>	870	935	926	939	877	941	941	959
	<i>růst v %</i>	-0,6	1,8	2,0	1,6	0,8	0,6	1,7	2,1
Výdaje domácností na spotřebu	<i>mld. Kč</i>	441	471	478	480	445	476	493	505
	<i>růst v %</i>	0,6	1,8	2,5	2,1	0,9	1,2	3,1	5,3
Výdaje vládních inst. na spotřebu	<i>mld. Kč</i>	182	197	196	231	178	193	192	226
	<i>růst v %</i>	2,1	1,5	0,7	-0,8	-2,0	-2,0	-2,0	-2,0
Tvorba hrubého kapitálu	<i>mld. Kč</i>	189	208	228	195	200	215	237	191
	<i>růst v %</i>	-9,4	2,1	15,0	9,8	5,4	3,4	3,8	-1,6
– fixní kapitál	<i>mld. Kč</i>	169	195	202	206	169	196	203	212
	<i>růst v %</i>	-10,9	-7,2	-0,5	-2,8	0,4	0,8	0,7	2,9
– změna zásob a ceností	<i>mld. Kč</i>	21	13	26	-12	30	19	34	-21
Saldo zahraničního obchodu	<i>mld. Kč</i>	58	60	23	33	55	57	19	35
– vývoz zboží a služeb	<i>mld. Kč</i>	676	750	719	764	768	828	795	849
	<i>růst v %</i>	9,4	19,3	17,7	17,5	13,6	10,4	10,6	11,2
– dovoz zboží a služeb	<i>mld. Kč</i>	618	689	696	731	713	771	776	814
	<i>růst v %</i>	8,9	21,3	23,6	20,4	15,4	11,8	11,5	11,4

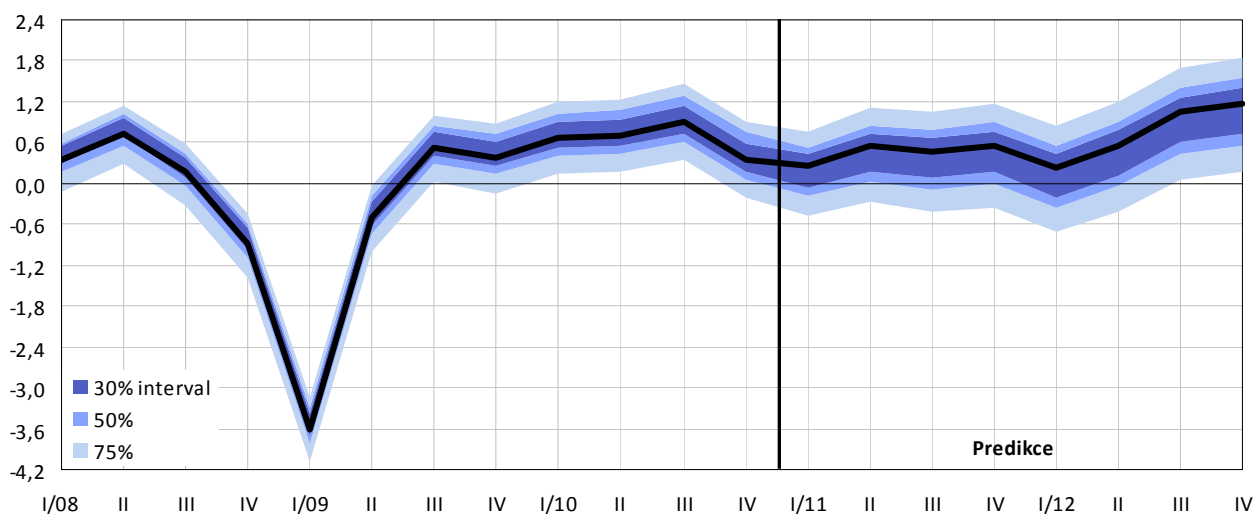
Graf C.1.1: Hrubý domácí produkt (reálný)

zřetězené objemy, mld. Kč s. c. roku 2000, sezónně očištěno



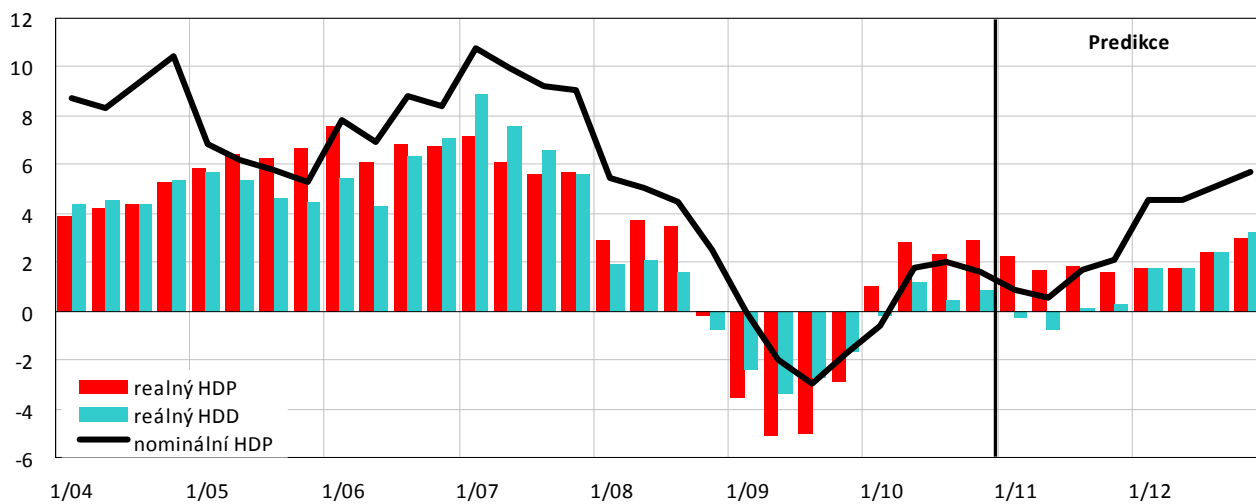
Graf C.1.2: Hrubý domácí produkt (reálný)

sezónně očištěno, mezičtvrtletní růst v %, rozložení pravděpodobností za minulost je dáno skutečným rozložením revizí

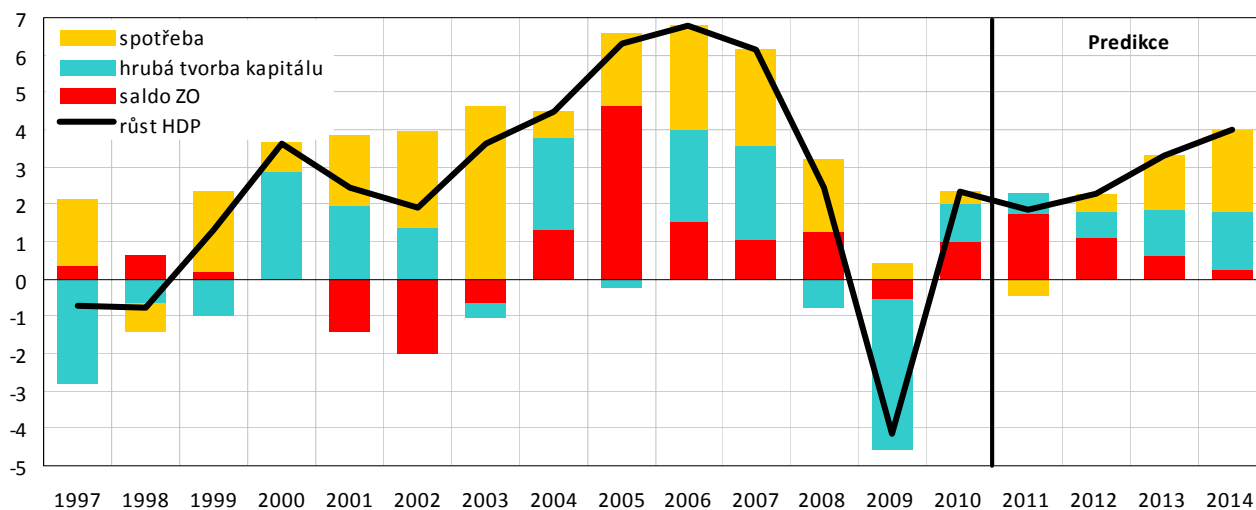


Graf C.1.3: Hrubý domácí produkt a reálný hrubý domácí důchod

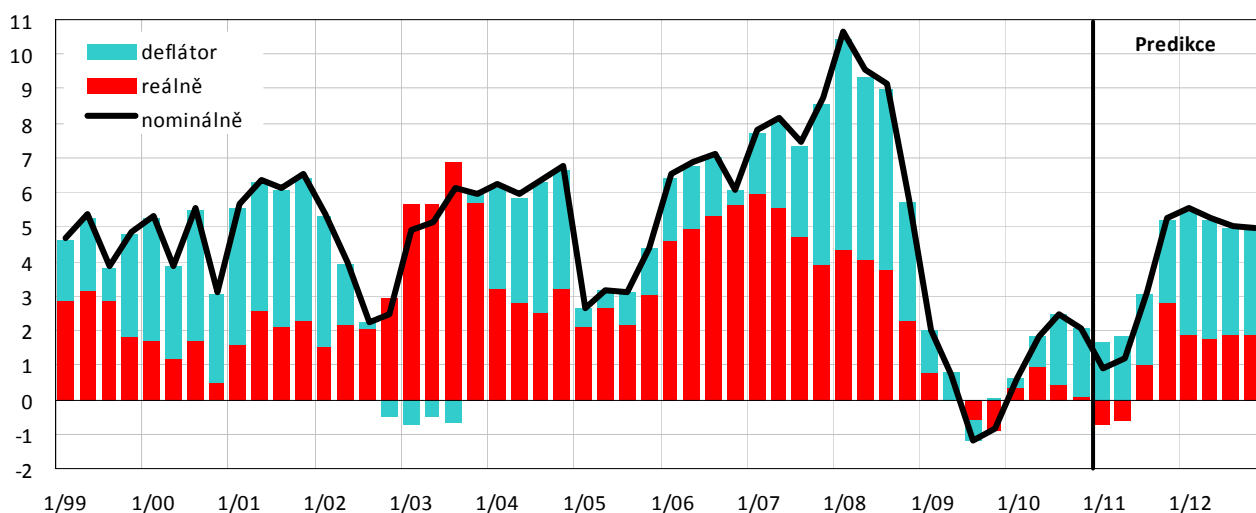
meziroční růst v %



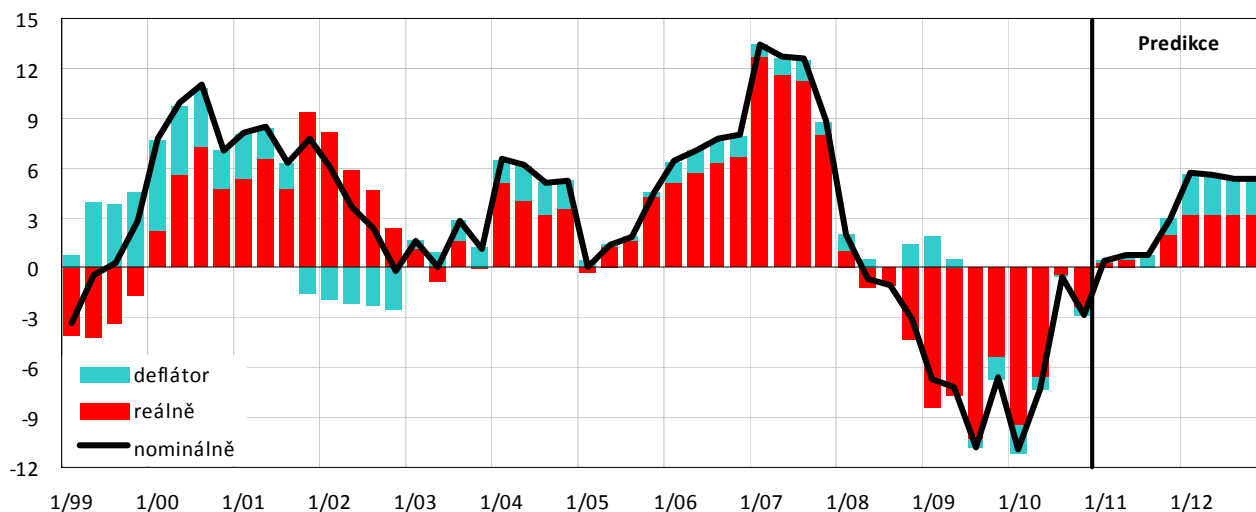
Graf C.1.4: **Hrubý domácí produkt (reálný) – příspěvky k růstu**
rozklad meziročního růstu, růst v %, příspěvky v procentních bodech



Graf C.1.5: **Spotřeba domácností (včetně neziskových institucí)**
meziroční růst v %

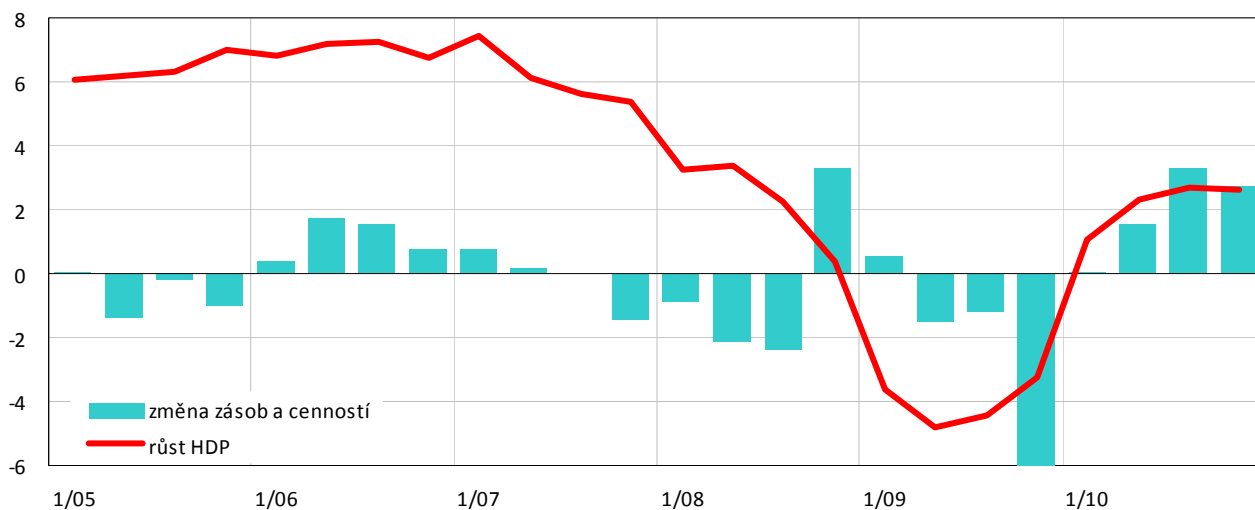


Graf C.1.6: **Tvorba hrubého fixního kapitálu**
meziroční růst v %



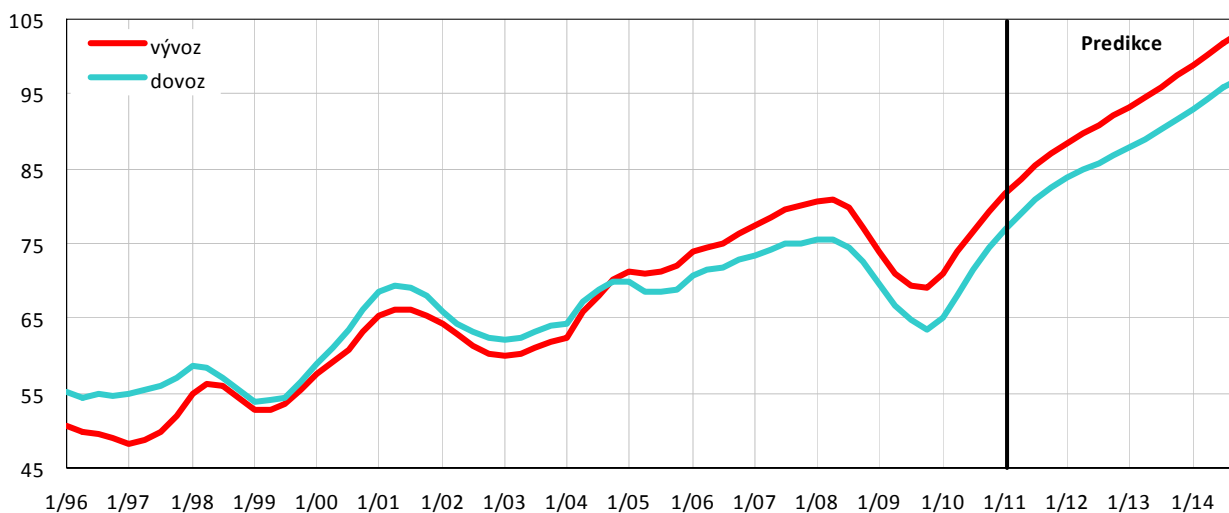
Graf C.1.7: Změna zásob a ceností (reálně)

sezónně očištěno, příspěvky k meziročnímu růstu HDP v p.b



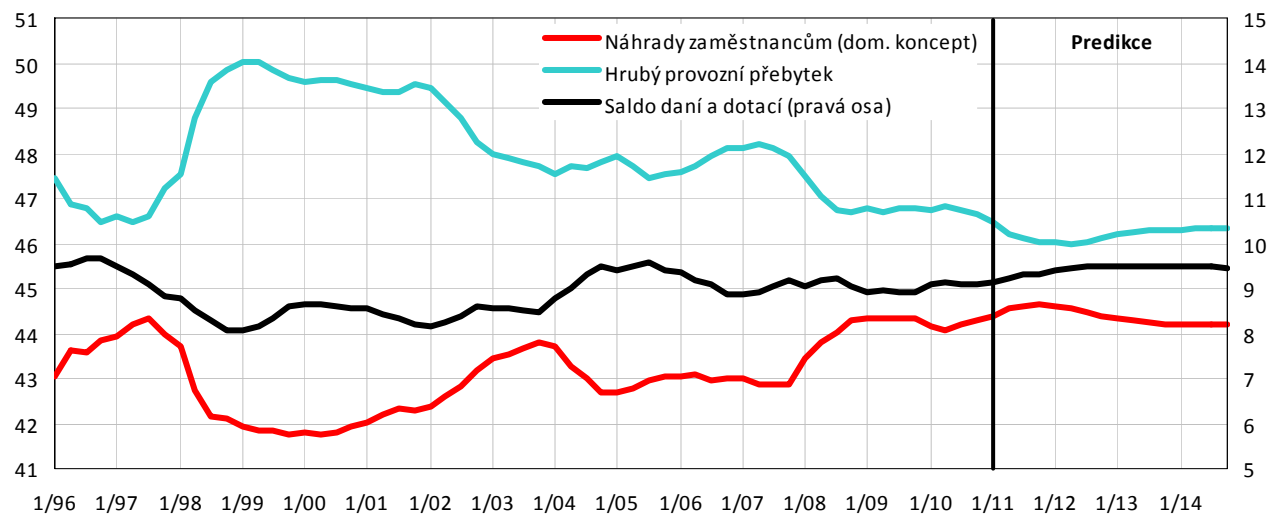
Graf C.1.8: Podíl vývozu a dovozu zboží a služeb na HDP (v b.c.)

z ročních klouzavých úhrňů, v %



Graf C.1.9: HDP – důchodová struktura

z ročních klouzavých úhrňů, v %



Tabulka C.1.5: HDP – důchodová struktura – roční

		2005	2006	2007	2008	2009	2010	2011	2012	2013	2014
							Předb.	Predikce	Predikce	Výhled	Výhled
HDP	<i>mld. Kč</i>	2984	3222	3535	3689	3626	3670	3718	3904	4095	4335
	<i>růst v %</i>	6,0	8,0	9,7	4,3	-1,7	1,2	1,3	5,0	4,9	5,9
Saldo daní a dotací	<i>mld. Kč</i>	281	285	325	333	322	333	347	371	388	409
	<i>růst v %</i>	5,1	1,6	13,8	2,5	-3,2	3,4	4,0	7,0	4,5	5,6
– Daně z výroby a dovozu	<i>mld. Kč</i>	353	363	407	418	424	433	448	475	495	520
	<i>růst v %</i>	6,4	2,9	12,0	2,9	1,4	2,2	3,5	6,0	4,2	5,0
– Dotace na výrobu	<i>mld. Kč</i>	72	78	82	85	102	100	101	104	107	110
	<i>růst v %</i>	12,2	7,8	5,4	4,1	19,3	-1,9	1,8	2,5	3,0	3,0
Náhrady zaměstnancům domácí	<i>mld. Kč</i>	1285	1386	1516	1633	1608	1625	1660	1732	1811	1917
	<i>růst v %</i>	6,9	7,9	9,4	7,7	-1,6	1,1	2,1	4,4	4,5	5,9
– Mzdy a platy domácí	<i>mld. Kč</i>	970	1047	1145	1245	1244	1245	1272	1327	1392	1473
	<i>růst v %</i>	6,9	7,9	9,4	8,7	0,0	0,1	2,1	4,4	4,9	5,9
– Příspěvky na SZ placené zaměstnavatelem	<i>mld. Kč</i>	315	339	371	389	363	380	388	405	419	444
	<i>růst v %</i>	6,7	7,8	9,5	4,7	-6,6	4,6	2,1	4,4	3,4	5,9
Hrubý provozní přebytek	<i>mld. Kč</i>	1418	1551	1694	1722	1696	1711	1711	1801	1896	2009
	<i>růst v %</i>	5,4	9,3	9,3	1,7	-1,5	0,9	0,0	5,2	5,3	5,9
– Spotřeba fixního kapitálu	<i>mld. Kč</i>	554	576	611	639	655	662	679	699	720	742
	<i>růst v %</i>	3,0	4,1	6,1	4,5	2,4	1,1	2,5	3,0	3,0	3,0
– Čistý provozní přebytek	<i>mld. Kč</i>	865	974	1083	1083	1041	1049	1033	1102	1176	1267
	<i>růst v %</i>	7,0	12,7	11,1	0,0	-3,9	0,7	-1,5	6,7	6,7	7,7

Tabulka C.1.6: HDP – důchodová struktura – čtvrtletní

		2010				2011			
		Q1	Q2	Q3	Q4	Q1	Q2	Q3	Q4
		Předb.	Předb.	Předb.	Předb.	Odhad	Predikce	Predikce	Predikce
HDP	<i>mld. Kč</i>	870	935	926	939	877	941	941	959
	<i>růst v %</i>	-0,6	1,8	2,0	1,6	0,8	0,6	1,7	2,1
Saldo daní a dotací	<i>mld. Kč</i>	78	90	93	72	82	93	96	76
	<i>růst v %</i>	10,4	1,9	0,2	2,6	4,0	3,9	3,8	4,4
Náhrady zaměstnancům domácí	<i>mld. Kč</i>	387	401	402	437	393	409	410	447
	<i>růst v %</i>	-2,2	0,8	3,3	2,5	1,8	2,0	2,2	2,4
– Mzdy a platy domácí	<i>mld. Kč</i>	294	306	309	336	299	312	316	344
	<i>růst v %</i>	-2,4	0,4	1,2	1,0	1,8	2,0	2,2	2,4
– Příspěvky na SZ placené zaměstnavatelem	<i>mld. Kč</i>	92	94	93	101	94	96	95	103
	<i>růst v %</i>	-1,5	2,0	11,0	7,6	1,8	2,0	2,2	2,4
Hrubý provozní přebytek	<i>mld. Kč</i>	405	445	431	429	402	439	434	436
	<i>růst v %</i>	-1,0	2,6	1,2	0,6	-0,7	-1,4	0,7	1,5