

## 4. Vztahy k zahraničí

Prameny: ČNB, ČSÚ, Eurostat, propočty MF ČR.

Tabulka 4.1: Směnné kurzy – roční

		2002	2003	2004	2005	2006	2007	2008	2009	2010	2011
									<i>Predikce</i>	<i>Predikce</i>	<i>Výhled</i>
<b>Směnné kurzy nominální:</b>											
<b>CZK / EUR</b>	<i>roční průměr</i>	<b>30,81</b>	<b>31,84</b>	<b>31,90</b>	<b>29,78</b>	<b>28,34</b>	<b>27,76</b>	<b>24,94</b>	<b>26,8</b>	<b>25,5</b>	<b>24,4</b>
	<i>index zhodnocení předch.r.=100</i>	110,6	96,8	99,8	107,1	105,1	102,1	111,3	93,2	105,0	104,4
<b>CZK / USD</b>	<i>roční průměr</i>	<b>32,74</b>	<b>28,23</b>	<b>25,70</b>	<b>23,95</b>	<b>22,61</b>	<b>20,31</b>	<b>17,03</b>	<b>20,0</b>	<b>19,5</b>	<b>19,4</b>
	<i>index zhodnocení předch.r.=100</i>	116,2	116,0	109,8	107,3	105,9	111,3	119,2	85,0	102,7	100,8
<b>NEER<sup>1)</sup></b>	<i>průměr 2005=100</i>	<b>93,5</b>	<b>93,5</b>	<b>94,1</b>	<b>100,0</b>	<b>105,1</b>	<b>107,9</b>	<b>120,4</b>	<b>115</b>	<b>120</b>	<b>125</b>
	<i>index zhodnocení předch.r.=100</i>	111,8	99,9	100,7	106,2	105,1	102,6	111,6	95,6	104,6	103,9
<b>Reálný směnný kurz<sup>2)</sup></b>											
<b>vůči EA-12</b>	<i>průměr 2005=100</i>	<b>97,5</b>	<b>93,2</b>	<b>95,5</b>	<b>100,0</b>	<b>104,2</b>	<b>107,5</b>	<b>118,8</b>	<b>112</b>	<b>118</b>	<b>123</b>
	<i>index zhodnocení předch.r.=100</i>	110,9	95,6	102,4	104,7	104,2	103,2	110,5	94,3	105,0	104,9

<sup>1)</sup> Nominální efektivní směnný kurz – index agregující směnné kurzy na základě vah zahraničního obchodu.

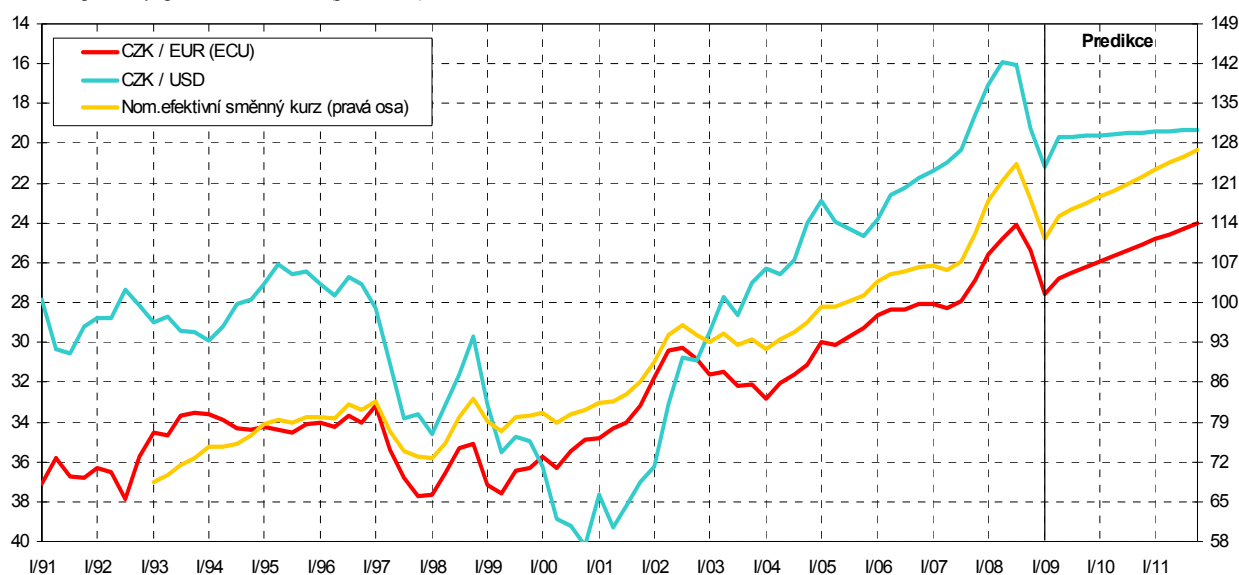
<sup>2)</sup> Index popisuje meziroční reálné zhodnocení CZK proti EUR, deflováno deflátory HDP.

Tabulka 4.2: Směnné kurzy – čtvrtletní

		2008				2009			
		Q1	Q2	Q3	Q4	Q1	Q2	Q3	Q4
						<i>Odhad</i>	<i>Predikce</i>	<i>Predikce</i>	<i>Predikce</i>
<b>Směnné kurzy nominální:</b>									
<b>CZK / EUR</b>		<b>25,56</b>	<b>24,83</b>	<b>24,09</b>	<b>25,34</b>	<b>27,60</b>	<b>26,8</b>	<b>26,5</b>	<b>26,2</b>
	<i>index zhodnocení st.obd.p.r.=100</i>	109,7	113,9	115,9	105,9	92,6	92,7	90,9	96,7
<b>CZK / USD</b>		<b>17,08</b>	<b>15,89</b>	<b>16,05</b>	<b>19,25</b>	<b>21,21</b>	<b>19,7</b>	<b>19,7</b>	<b>19,6</b>
	<i>index zhodnocení st.obd.p.r.=100</i>	125,3	132,0	126,7	96,3	80,5	80,7	81,6	98,1
<b>Nominální efektivní směnný kurz</b>	<i>průměr 2005=100</i>	<b>117,9</b>	<b>121,4</b>	<b>124,3</b>	<b>118,1</b>	<b>111,2</b>	<b>115</b>	<b>116</b>	<b>117</b>
	<i>index zhodnocení st.obd.p.r.=100</i>	110,8	114,7	115,9	105,3	94,3	94,9	93,6	99,5
<b>Reálný směnný kurz</b>									
<b>vůči EA12</b>	<i>průměr 2005 = 100</i>	<b>116,6</b>	<b>118,9</b>	<b>122,0</b>	<b>117,5</b>	<b>110,5</b>	<b>112</b>	<b>112</b>	<b>113</b>
	<i>index zhodnocení st.obd.p.r.=100</i>	110,0	112,8	114,2	105,1	94,7	94,3	92,2	96,3

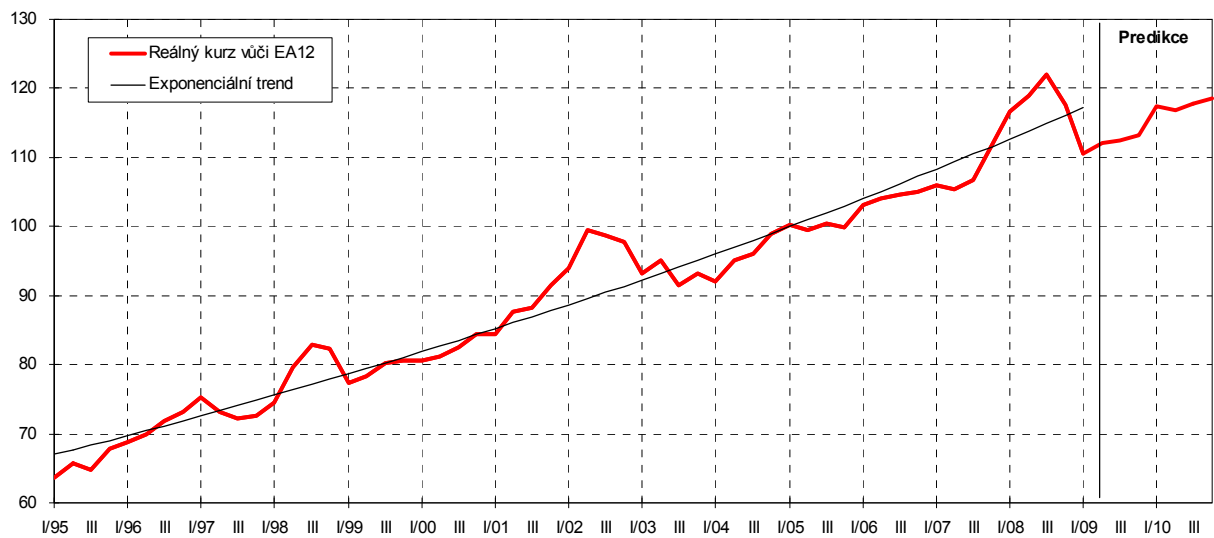
Graf 4.1: Nominální směnné kurzy

čtvrtletní průměry, průměr 2005=100 (pravá osa)



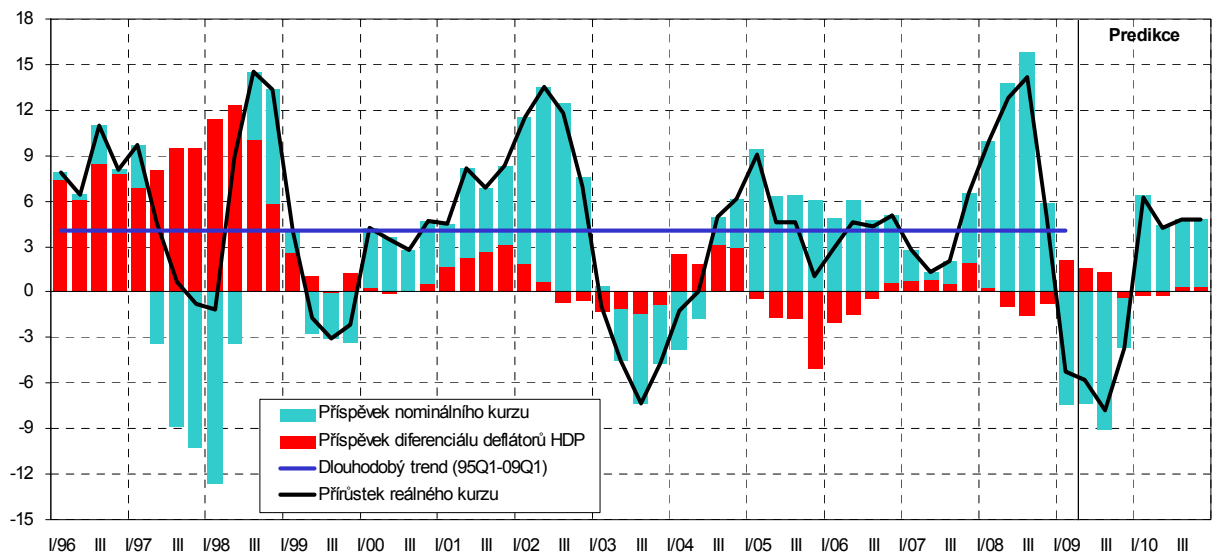
Graf 4.2: Reálný směnný kurz vůči EA12

čtvrtletní průměry, deflováno deflátory HDP, růst indexů indikuje reálné zhodnocení, průměr 2005=100



Graf 4.3: Reálný směnný kurz vůči EA12

rozklad meziročního přírůstku na příspěvek nominálního kurzu a cenového diferenciálu deflátů HDP, růst indikuje reálné zhodnocení, procentní body



Tabulka 4.3: Platební bilance – roční

		2001	2002	2003	2004	2005	2006	2007	2008	2009	2010
										<i>Predikce</i>	<i>Predikce</i>
Vývoz zboží (fob)	<i>m ld. Kč</i>	1270	1254	1371	1723	1869	2145	2479	2465	2083	2076
	<i>předch.r.=100</i>	113,2	98,8	109,3	125,7	108,5	114,8	115,6	99,4	84,5	99,7
Dovoz zboží (fob) <sup>1)</sup>	<i>m ld. Kč</i>	1386	1326	1441	1736	1809	2079	2359	2362	1975	1961
	<i>předch.r.=100</i>	111,6	95,6	108,7	.	104,2	114,9	113,4	100,2	83,6	99,3
Obchodní bilance <sup>2)</sup>	<i>m ld. Kč</i>	-117	-71	-70	-13	59	65	121	103	108	116
<b>z toho:</b>											
- minerální paliva (SITC 3) <sup>3)</sup>	<i>m ld. Kč</i>	-88	-64	-68	-72	-110	-139	-124	-165	-110	-138
- ostatní <sup>3)</sup>	<i>m ld. Kč</i>	-29	-7	-1	46	149	179	212	234	188	224
- rozdíl mezi dovozem cif a fob	<i>m ld. Kč</i>	.	.	.	13	21	25	33	34	30	30
Vývoz služeb	<i>m ld. Kč</i>	270	231	219	247	282	314	347	377	361	372
	<i>předch.r.=100</i>	101,8	85,7	94,8	.	114,3	111,2	110,4	108,9	95,8	103,0
Dovoz služeb	<i>m ld. Kč</i>	212	209	206	231	245	268	290	295	296	303
	<i>předch.r.=100</i>	100,7	98,9	98,4	.	106,5	109,0	108,3	101,9	100,2	102,5
Bilance služeb	<i>m ld. Kč</i>	58	22	13	17	37	46	57	82	65	69
Bilance výnosů	<i>m ld. Kč</i>	-84	-116	-120	-157	-143	-181	-270	-289	-260	-240
<b>z toho:</b>											
- náhrady zaměstnancům	<i>m ld. Kč</i>	-17	-18	-17	-16	-11	-13	-20	-35	-27	-27
- investiční výnosy	<i>m ld. Kč</i>	-66	-97	-103	-141	-132	-168	-251	-254	-234	-214
Bilance převodů	<i>m ld. Kč</i>	18	29	16	6	7	-13	-18	-10	15	24
Běžný účet	<i>m ld. Kč</i>	-124	-136	-161	-147	-40	-82	-111	-114	-72	-32
Kapitálový účet	<i>m ld. Kč</i>	0	0	0	-14	5	8	20	31	46	48
Finanční účet	<i>m ld. Kč</i>	173	348	157	177	155	92	126	151	.	.
- přímé zahraniční investice	<i>m ld. Kč</i>	208	271	54	102	280	90	179	150	.	.
- portfoliové investice	<i>m ld. Kč</i>	35	-47	-36	53	-81	-27	-57	-9	.	.
- ostatní investice <sup>4)</sup>	<i>m ld. Kč</i>	-70	124	139	23	-44	29	4	10	.	.
Změna devizových rezerv	<i>m ld. Kč</i>	67	217	13	7	93	2	16	40	.	.
Zahraniční zadluženost <sup>5)</sup>	<i>m ld. Kč</i>	811	813	895	1012	1142	1194	1349	1556	1589	1590
Obchodní bilance / HDP <sup>2)</sup>	%	-5,0	-2,9	-2,7	-0,5	2,0	2,0	3,4	2,8	3,0	3,1
Běžný účet / HDP	%	-5,3	-5,5	-6,2	-5,2	-1,3	-2,6	-3,1	-3,1	-2,0	-0,9
Finanční účet / HDP	%	7,3	14,1	6,1	6,3	5,2	2,9	3,6	4,1	.	.
Zahr. zadluženost / HDP <sup>6)</sup>	%	34,5	33,0	34,7	35,9	38,3	37,0	38,2	42,1	44	43

<sup>1)</sup> V metodice fob (v cenách na hranici vyvážející země) od května 2004

<sup>2)</sup> Dovoz v metodice fob od května 2004

<sup>3)</sup> Dovoz v metodice cif (v cenách na hranici ČR včetně nákladů na přepravu a pojištění)

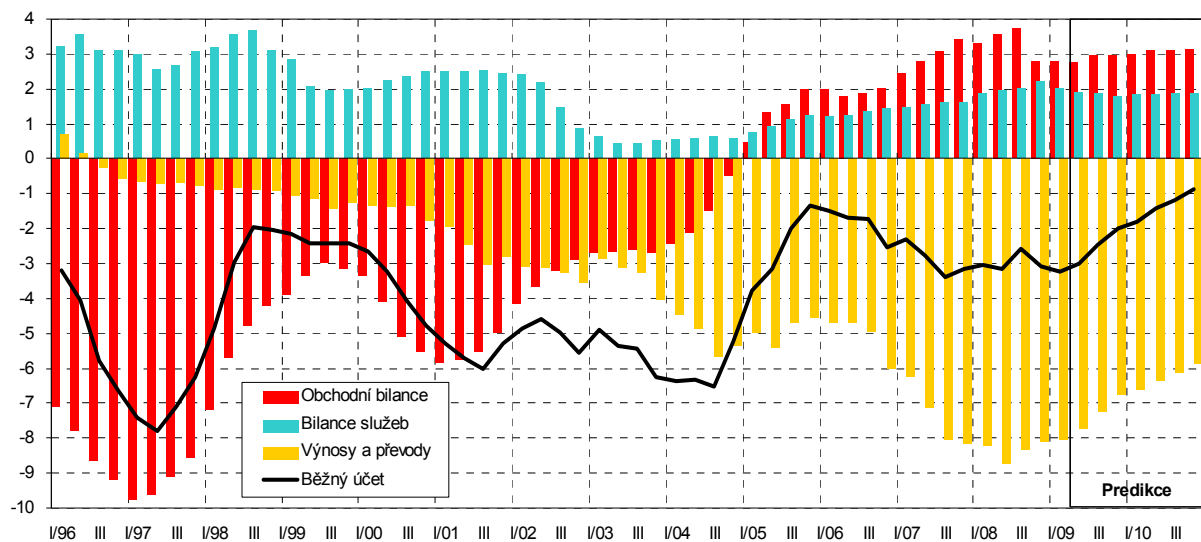
<sup>4)</sup> Včetně derivátů

<sup>5)</sup> Zahraniční zadluženost je soumou devizových a korunových pasiv bankovní soustavy (vč. ČNB), podnikové sféry a vlády vůči nerezidentům.

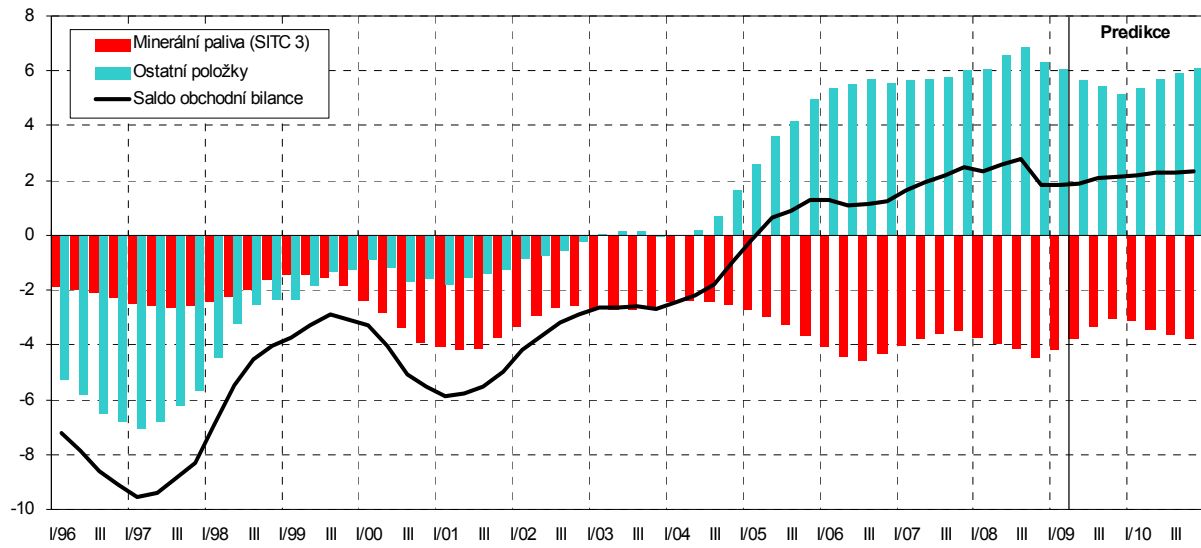
<sup>6)</sup> Podíl zahraniční zadluženosti v Kč koncem roku na HDP v Kč vytvořeném v průběhu roku.

Tabulka 4.4: Platební bilance – čtvrtletní

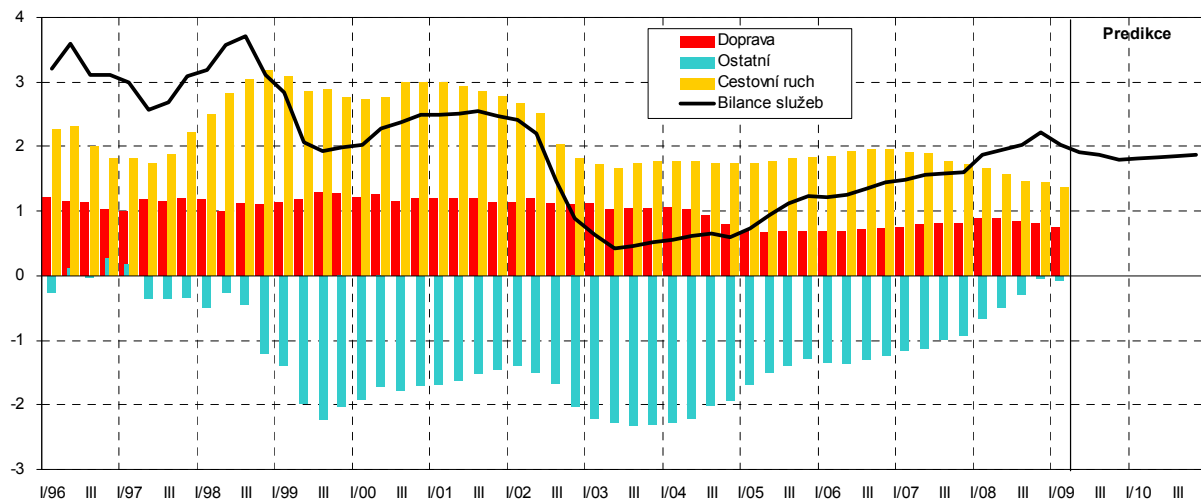
		2008				2009			
		Q1	Q2	Q3	Q4	Q1	Q2	Q3	Q4
						Odhad	Predikce	Predikce	
Vývoz zboží (fob)	<i>m ld. Kč</i>	644	652	602	568	524	525	515	520
	<i>st.obd.p.r.=100</i>	107,1	106,0	99,5	86,3	81,4	80,5	85,6	91,5
Dovoz zboží (fob)	<i>m ld. Kč</i>	601	613	574	574	481	486	482	526
	<i>st.obd.p.r.=100</i>	108,1	104,2	98,3	91,0	80,1	79,4	84,0	91,5
Obchodní bilance	<i>m ld. Kč</i>	43	40	27	-7	43	38	33	-6
- minerální paliva (SITC 3) <sup>1)</sup>	<i>m ld. Kč</i>	-39	-42	-40	-45	-29	-25	-24	-32
- ostatní <sup>1)</sup>	<i>m ld. Kč</i>	73	72	60	28	64	56	50	18
- rozdíl mezi dovozem cif a fob	<i>m ld. Kč</i>	9	10	8	9	7	7	7	9
Vývoz služeb	<i>m ld. Kč</i>	89	96	96	97	82	91	94	95
	<i>st.obd.p.r.=100</i>	119,9	108,7	102,6	106,4	91,8	95,0	98,0	98,0
Dovoz služeb	<i>m ld. Kč</i>	67	74	76	78	67	73	77	79
	<i>st.obd.p.r.=100</i>	107,4	104,6	98,7	98,2	99,3	99,5	101,0	101,0
Bilance služeb	<i>m ld. Kč</i>	22	22	20	18	15	18	17	15
Bilance výnosů	<i>m ld. Kč</i>	-36	-120	-70	-63	-39	-107	-61	-53
- náhrady zaměstnancům	<i>m ld. Kč</i>	-6	-8	-10	-10	-10	-5	-6	-5
- investiční výnosy	<i>m ld. Kč</i>	-30	-112	-60	-53	-29	-102	-55	-48
Bilance převodů	<i>m ld. Kč</i>	1	2	-7	-6	6	3	3	3
Běžný účet	<i>m ld. Kč</i>	30	-56	-30	-58	25	-48	-8	-41
Kapitálový účet	<i>m ld. Kč</i>	7	13	2	9	16	18	2	10
Finanční účet	<i>m ld. Kč</i>	-12	67	47	53	-4	.	.	.
- přímé zahraniční investice	<i>m ld. Kč</i>	22	53	41	34	18	.	.	.
- portfoliové investice	<i>m ld. Kč</i>	-13	39	8	-44	3	.	.	.
- ostatní investice	<i>m ld. Kč</i>	-20	-25	-3	63	-24	.	.	.
Změna devizových rezerv	<i>m ld. Kč</i>	19	18	1	2	36	.	.	.
Zahraniční zadluženost	<i>m ld. Kč</i>	1375	1485	1548	1556	1510	1544	1554	1589

<sup>1)</sup> Dovoz v metodice cifGraf 4.4: Běžný účet platební bilance  
v procentech HDP (roční klouzavé úhrny)

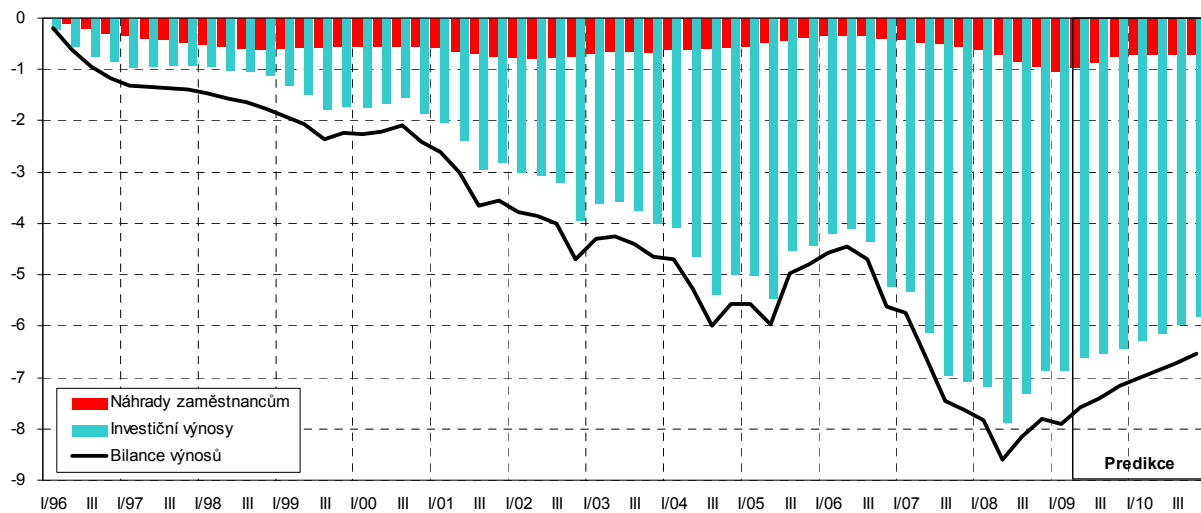
Graf 4.5: **Obchodní bilance** (vývoz fob, dovoz cif)  
v procentech HDP (roční klouzavé úhrny)



Graf 4.6: **Bilance služeb**  
v procentech HDP (roční klouzavé úhrny)



Graf 4.7: **Bilance výnosů**  
v procentech HDP (roční klouzavé úhrny)



Tabulka 4.5: Rozklad vývozu zboží – roční

		2001	2002	2003	2004	2005	2006	2007	2008	2009	2010
										Predikce	Predikce
<b>HDP</b> <sup>1)</sup>	<i>průměr 2000=100</i>	101,6	102,7	103,7	105,8	108,0	112,3	116,6	118,8	112	112
	<i>předch.r.=100</i>	<b>101,6</b>	<b>101,0</b>	<b>101,0</b>	<b>102,0</b>	<b>102,1</b>	<b>103,9</b>	<b>103,9</b>	<b>101,8</b>	<b>94,3</b>	<b>99,9</b>
<b>Dovozní náročnost</b> <sup>2)</sup>	<i>průměr 2000=100</i>	101,3	101,3	105,8	112,3	118,5	127,9	130,6	130,8	123	121
	<i>předch.r.=100</i>	<b>101,3</b>	<b>100,0</b>	<b>104,4</b>	<b>106,1</b>	<b>105,5</b>	<b>107,9</b>	<b>102,2</b>	<b>100,1</b>	<b>93,8</b>	<b>98,6</b>
<b>Exportní trhy</b> <sup>3)</sup>	<i>průměr 2000=100</i>	103,0	104,0	109,8	118,8	128,0	143,6	152,4	155,4	137	135
	<i>předch.r.=100</i>	<b>103,0</b>	<b>101,0</b>	<b>105,5</b>	<b>108,3</b>	<b>107,7</b>	<b>112,2</b>	<b>106,1</b>	<b>102,0</b>	<b>88,4</b>	<b>98,5</b>
<b>Exportní výkonnost</b> <sup>4)</sup>	<i>průměr 2000=100</i>	110,8	116,1	120,3	136,7	141,6	147,2	160,6	166,5	155	158
	<i>předch.r.=100</i>	<b>110,8</b>	<b>104,8</b>	<b>103,5</b>	<b>113,7</b>	<b>103,6</b>	<b>103,9</b>	<b>109,2</b>	<b>103,6</b>	<b>93,3</b>	<b>101,6</b>
<b>Export reálně</b>	<i>průměr 2000=100</i>	114,1	120,8	132,0	162,4	181,3	211,3	244,8	258,6	213	214
	<i>předch.r.=100</i>	<b>114,1</b>	<b>105,9</b>	<b>109,3</b>	<b>123,0</b>	<b>111,6</b>	<b>116,6</b>	<b>115,8</b>	<b>105,7</b>	<b>82,5</b>	<b>100,1</b>
<b>Směnný kurz</b> <sup>5)</sup>	<i>průměr 2000=100</i>	96,0	85,9	85,9	85,3	80,3	76,4	74,5	66,7	70	67
	<i>předch.r.=100</i>	<b>96,0</b>	<b>89,5</b>	<b>100,0</b>	<b>99,3</b>	<b>94,1</b>	<b>95,1</b>	<b>97,5</b>	<b>89,6</b>	<b>104,6</b>	<b>95,6</b>
<b>Dosahované ceny na zahr. trzích</b> <sup>6)</sup>	<i>průměr 2000=100</i>	103,5	107,8	107,8	110,9	114,5	118,5	121,4	127,6	125	130
	<i>předch.r.=100</i>	<b>103,5</b>	<b>104,2</b>	<b>100,0</b>	<b>102,8</b>	<b>103,2</b>	<b>103,5</b>	<b>102,4</b>	<b>105,1</b>	<b>97,9</b>	<b>104,1</b>
<b>Deflátor exportu</b>	<i>průměr 2000=100</i>	99,3	92,7	92,7	94,6	92,0	90,6	90,4	85,1	87	87
	<i>předch.r.=100</i>	<b>99,3</b>	<b>93,3</b>	<b>100,0</b>	<b>102,1</b>	<b>97,2</b>	<b>98,5</b>	<b>99,9</b>	<b>94,2</b>	<b>102,4</b>	<b>99,5</b>
<b>Export nominálně</b>	<i>průměr 2000=100</i>	113,2	111,9	122,3	153,7	166,7	191,3	221,1	220,1	186	185
	<i>předch.r.=100</i>	<b>113,2</b>	<b>98,8</b>	<b>109,3</b>	<b>125,7</b>	<b>108,5</b>	<b>114,8</b>	<b>115,6</b>	<b>99,6</b>	<b>84,5</b>	<b>99,7</b>

<sup>1)</sup> Vážený průměr růstu HDP sedmi nejvýznamnějších obchodních partnerů ČR, jimiž jsou od roku 1998 stabilně Německo, Slovensko, Rakousko, Británie, Polsko, Francie a Itálie.

<sup>2)</sup> Index podílu reálného dovozu na reálném HDP těchto zemí.

<sup>3)</sup> Index vyjadřující vážený průměr dovozů zboží.

<sup>4)</sup> Index vyjadřující změnu podílu ČR na exportních trzích. Tento ukazatel vystihuje konkurenceschopnost českých výrobců na zahraničních trzích.

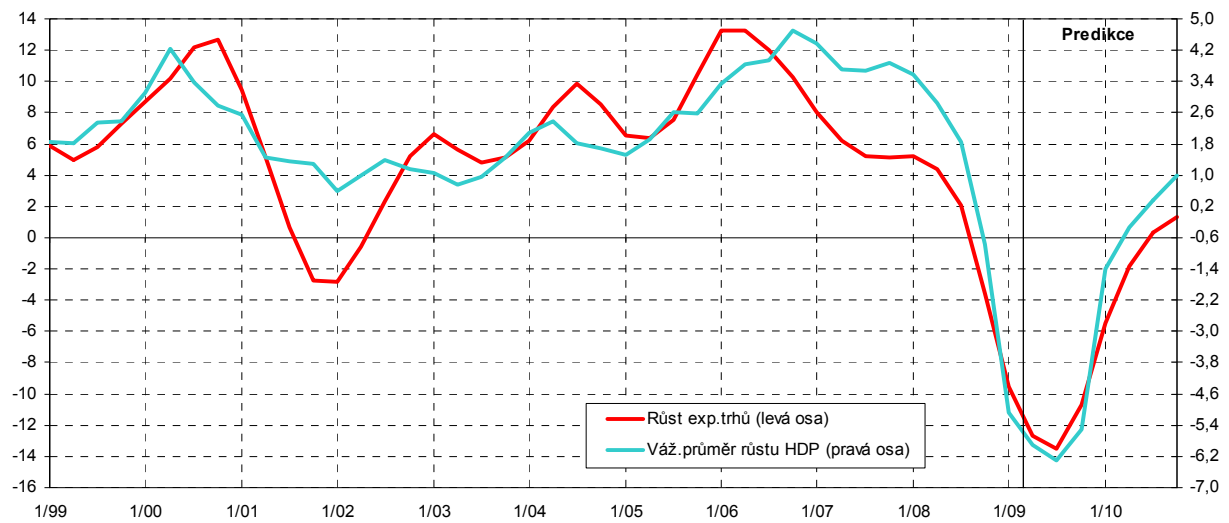
<sup>5)</sup> Převertčená hodnota nominálního efektivního směnného kurzu z tabulky 4.1.

<sup>6)</sup> Index vyjadřující změnu dosahovaných cen na exportních trzích v příslušných měnách.

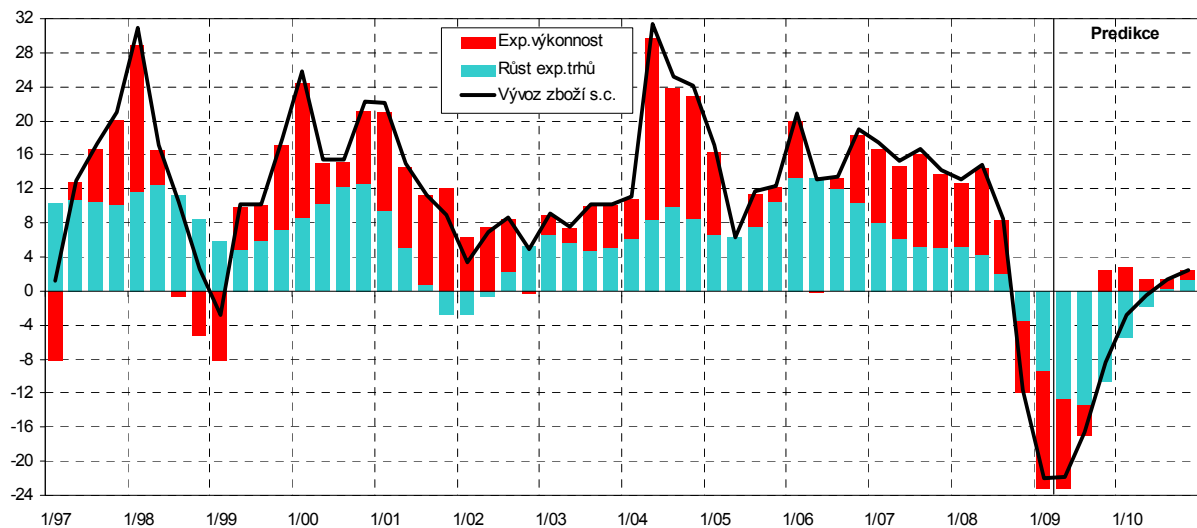
Tabulka 4.6: Rozklad vývozu zboží – čtvrtletní

		2008				2009			
		Q1	Q2	Q3	Q4	Q1	Q2	Q3	Q4
						Odhad	Predikce	Predikce	
<b>HDP</b>	<i>průměr 2000=100</i>	119,2	119,2	119,1	117,7	113,1	112	112	111
	<i>předch.r.=100</i>	<b>103,5</b>	<b>102,8</b>	<b>101,8</b>	<b>99,3</b>	<b>94,9</b>	<b>94,1</b>	<b>93,7</b>	<b>94,5</b>
<b>Dovozní náročnost</b>	<i>průměr 2000=100</i>	132,1	132,1	131,2	127,8	126,0	123	121	121
	<i>předch.r.=100</i>	<b>101,6</b>	<b>101,5</b>	<b>100,2</b>	<b>97,2</b>	<b>95,4</b>	<b>92,9</b>	<b>92,3</b>	<b>94,5</b>
<b>Exportní trhy</b>	<i>průměr 2000=100</i>	157,4	157,4	156,2	150,4	142,5	138	135	134
	<i>st.obd.p.r.=100</i>	<b>105,2</b>	<b>104,4</b>	<b>102,0</b>	<b>96,5</b>	<b>90,5</b>	<b>87,3</b>	<b>86,5</b>	<b>89,3</b>
<b>Exportní výkonnost</b>	<i>průměr 2000=100</i>	169,9	174,8	164,1	156,6	146,5	156	158	161
	<i>st.obd.p.r.=100</i>	<b>107,5</b>	<b>110,1</b>	<b>106,3</b>	<b>91,6</b>	<b>86,2</b>	<b>89,5</b>	<b>96,5</b>	<b>102,5</b>
<b>Export reálně</b>	<i>průměr 2000=100</i>	267,4	275,2	256,5	235,5	208,7	215	214	216
	<i>st.obd.p.r.=100</i>	<b>113,1</b>	<b>114,9</b>	<b>108,4</b>	<b>88,3</b>	<b>78,0</b>	<b>78,2</b>	<b>83,5</b>	<b>91,6</b>
<b>Směnný kurz</b>	<i>průměr 2000=100</i>	68,1	66,2	64,6	68,0	72,3	70	69	68
	<i>st.obd.p.r.=100</i>	<b>90,3</b>	<b>87,2</b>	<b>86,3</b>	<b>95,0</b>	<b>106,0</b>	<b>105,3</b>	<b>106,8</b>	<b>100,5</b>
<b>Dosahované ceny na zahr. trzích</b>	<i>průměr 2000=100</i>	126,3	128,0	129,8	126,4	124,0	125	125	126
	<i>st.obd.p.r.=100</i>	<b>105,0</b>	<b>106,0</b>	<b>106,6</b>	<b>102,8</b>	<b>98,2</b>	<b>97,7</b>	<b>96,0</b>	<b>99,5</b>
<b>Deflátor exportu</b>	<i>průměr 2000=100</i>	86,1	84,7	83,9	86,0	89,6	87	86	86
	<i>st.obd.p.r.=100</i>	<b>94,8</b>	<b>92,4</b>	<b>91,9</b>	<b>97,6</b>	<b>104,1</b>	<b>102,9</b>	<b>102,5</b>	<b>100,0</b>
<b>Export nominálně</b>	<i>průměr 2000=100</i>	230,1	233,0	215,1	202,4	186,9	187	184	185
	<i>st.obd.p.r.=100</i>	<b>107,3</b>	<b>106,1</b>	<b>99,7</b>	<b>86,2</b>	<b>81,2</b>	<b>80,5</b>	<b>85,6</b>	<b>91,5</b>

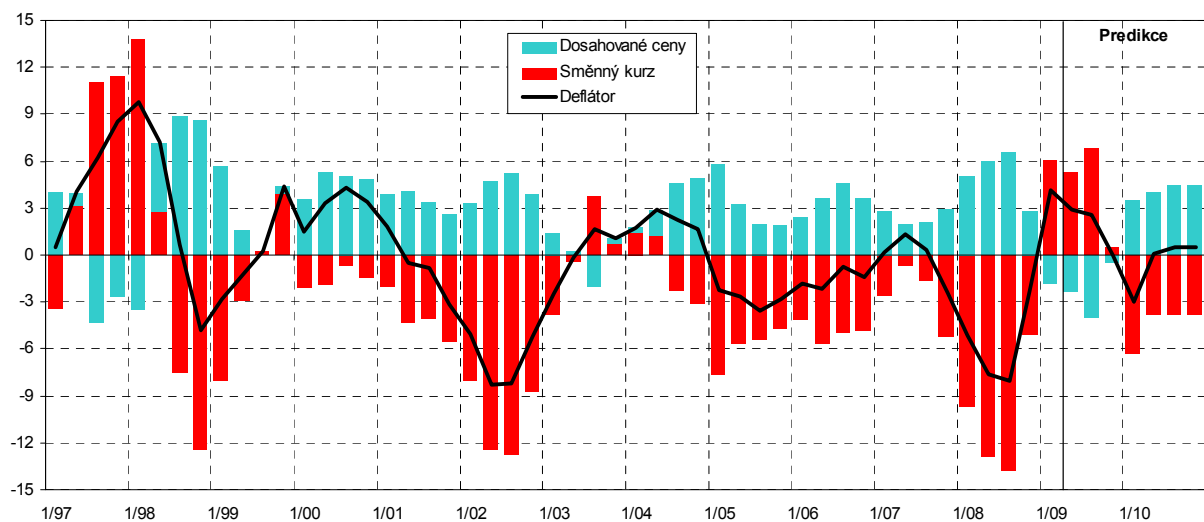
Graf 4.8: HDP a dovoz zboží partnerských zemí  
tempa růstu v %



Graf 4.9: Vývoz zboží reálně  
rozklad meziročního růstu v %



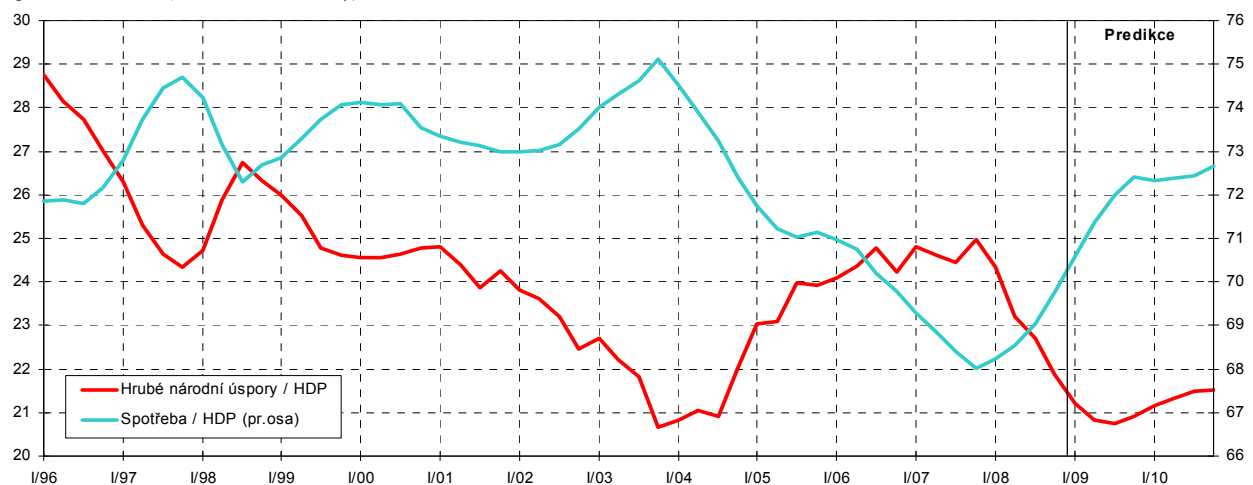
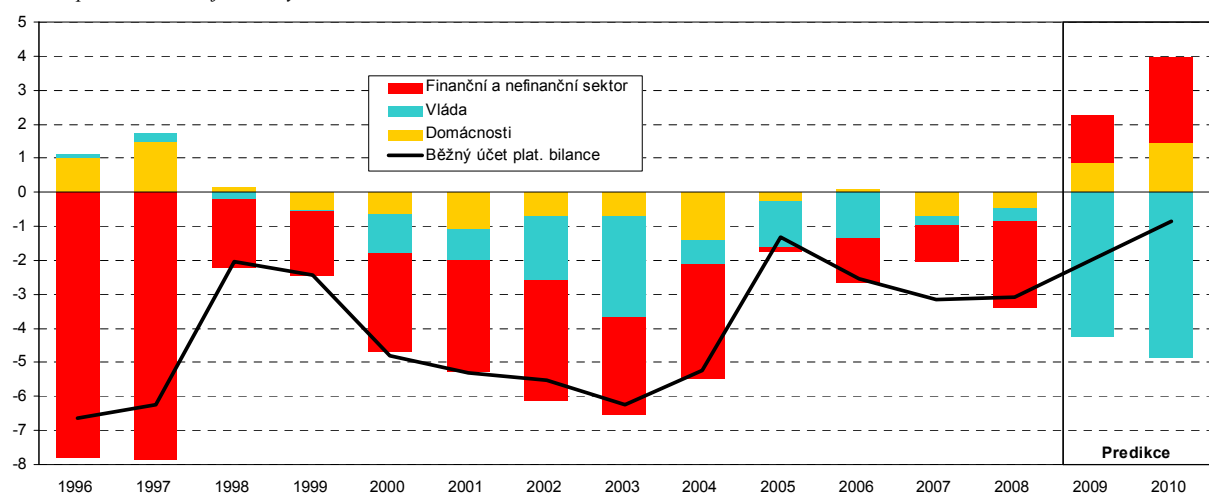
Graf 4.10: Deflátor vývozu zboží  
rozklad meziročního růstu v %



Tabulka 4.7: Úspory a investice – roční

		2001	2002	2003	2004	2005	2006	2007	2008	2009	2010
									Předb.	Predikce	Predikce
<b>Tvorba hrubého kapitálu</b>	% HDP	29,5	28,6	27,2	27,5	25,7	26,8	27,0	25,3	22,9	22,4
- fixní kapitál	% HDP	28,0	27,5	26,7	25,8	24,9	24,7	25,2	24,1	23,7	23,2
- změna zásob a rezerv	% HDP	1,5	1,1	0,5	1,7	0,8	2,1	1,8	1,2	-0,8	-0,8
<b>- vládní sektor</b>	% HDP	3,6	3,9	4,4	4,7	4,9	5,0	4,6	4,8	5,3	5,5
- domácnosti	% HDP	5,1	5,2	4,8	4,7	4,5	4,7	5,3	4,8	4,6	4,5
- nefinanční a finanční sektor	% HDP	20,8	19,4	18,1	18,1	16,3	17,0	17,1	15,7	13,0	12,4
<b>Hrubé národní úspory</b>	% HDP	24,2	22,4	20,7	22,0	23,9	24,2	25,0	21,9	20,9	21,5
- vládní sektor	% HDP	2,7	2,0	1,4	4,0	3,5	3,6	4,3	4,4	1,1	0,7
- domácnosti	% HDP	4,1	4,5	4,1	3,3	4,3	4,8	4,6	4,3	5,5	5,9
- nefinanční a finanční sektor	% HDP	17,5	15,9	15,2	14,7	16,1	15,8	16,1	13,1	14,4	14,9
<b>Finanční bilance</b>											
- vládní sektor	% HDP	-0,9	-1,9	-2,9	-0,7	-1,3	-1,4	-0,2	-0,4	-4,2	-4,8
- domácnosti	% HDP	-1,1	-0,7	-0,7	-1,4	-0,3	0,1	-0,7	-0,4	0,9	1,5
- nefinanční a finanční sektor	% HDP	-3,3	-3,5	-2,9	-3,4	-0,1	-1,3	-1,1	-2,5	1,4	2,5
- metodologická diference <sup>1)</sup>	% HDP	0,0	0,6	0,3	0,2	0,4	0,0	-1,1	0,3	0,0	0,0
<b>Běžný účet platební bilance</b>	% HDP	-5,3	-5,5	-6,2	-5,2	-1,3	-2,6	-3,1	-3,1	-2,0	-0,9

<sup>1)</sup> Diference mezi saldem běžných transakcí se zahraničím v pojetí národních účtů a běžným účtem v pojetí statistiky platební bilance.

Graf 4.11: Hrubé národní úspory a spotřeba  
v procentech HDP (roční klouzavé úhrny)Graf 4.12: Finanční bilance sektorů  
rozdíl úspor a investic v jednotlivých sektorech, v % HDP

Pozn.: Rozdíl mezi součtem finančních bilancí a běžným účtem je způsoben metodologickou diferencí mezi národními účty a statistikou platební bilance.