

# 1. Ekonomický výkon

Prameny: ČSÚ, propočty MF ČR.

Tabulka 1.1: HDP reálně – roční  
zřetěžené objemy, referenční rok 2000

		2001	2002	2003	2004	2005	2006	2007	2008	2009	2010
							Předb.	Predikce	Predikce	Výhled	Výhled
<b>Hrubý domácí produkt</b>	<i>mld. Kč 2000</i>	2242,9	2285,5	2367,8	2467,6	2617,6	2776,4	2922	3065	3220	3389
	<i>předch.r.=100</i>	<b>102,5</b>	<b>101,9</b>	<b>103,6</b>	<b>104,2</b>	<b>106,1</b>	<b>106,1</b>	<b>105,3</b>	<b>104,9</b>	<b>105,1</b>	<b>105,3</b>
<b>Výdaje domácností na spotřebu <sup>1)</sup></b>	<i>mld. Kč 2000</i>	1174,0	1199,7	1271,5	1304,7	1341,5	1402,6	1479	1535	1606	1673
	<i>předch.r.=100</i>	<b>102,2</b>	<b>102,2</b>	<b>106,0</b>	<b>102,6</b>	<b>102,8</b>	<b>104,6</b>	<b>105,4</b>	<b>103,8</b>	<b>104,6</b>	<b>104,2</b>
<b>Výdaje vládních inst. na spotřebu</b>	<i>mld. Kč 2000</i>	477,6	509,6	546,0	528,8	534,0	535,7	537	535	532	529
	<i>předch.r.=100</i>	<b>103,6</b>	<b>106,7</b>	<b>107,1</b>	<b>96,8</b>	<b>101,0</b>	<b>100,3</b>	<b>100,3</b>	<b>99,5</b>	<b>99,5</b>	<b>99,5</b>
<b>Tvorba hrubého kapitálu</b>	<i>mld. Kč 2000</i>	688,0	720,0	709,6	768,0	780,4	875,9	953	1055	1129	1202
	<i>předch.r.=100</i>	<b>106,6</b>	<b>104,6</b>	<b>98,6</b>	<b>108,2</b>	<b>101,6</b>	<b>112,2</b>	<b>108,8</b>	<b>110,7</b>	<b>107,0</b>	<b>106,5</b>
<b>- fixní kapitál</b>	<i>mld. Kč 2000</i>	652,9	686,1	689,1	721,8	731,2	784,9	849	926	998	1070
	<i>předch.r.=100</i>	<b>106,6</b>	<b>105,1</b>	<b>100,4</b>	<b>104,7</b>	<b>101,3</b>	<b>107,3</b>	<b>108,2</b>	<b>109,0</b>	<b>107,8</b>	<b>107,2</b>
<b>- změna zásob a ceností</b>	<i>mld. Kč 2000</i>	35,2	33,9	20,5	46,2	49,1	90,9	104	129	130	132
<b>Vývoz zboží a služeb</b>	<i>mld. Kč 2000</i>	1542,5	1575,2	1688,5	2044,1	2256,9	2585,4	2887	3223	3642	4136
	<i>předch.r.=100</i>	<b>111,2</b>	<b>102,1</b>	<b>107,2</b>	<b>121,1</b>	<b>110,4</b>	<b>114,6</b>	<b>111,7</b>	<b>111,6</b>	<b>113,0</b>	<b>113,5</b>
<b>Dovoz zboží a služeb</b>	<i>mld. Kč 2000</i>	1639,2	1721,7	1859,1	2196,9	2301,5	2628,2	2938	3286	3693	4152
	<i>předch.r.=100</i>	<b>112,8</b>	<b>105,0</b>	<b>108,0</b>	<b>118,2</b>	<b>104,8</b>	<b>114,2</b>	<b>111,8</b>	<b>111,8</b>	<b>112,4</b>	<b>112,4</b>
<b>Domácí konečné užití</b>	<i>mld. Kč 2000</i>	2339,6	2429,2	2530,2	2600,6	2654,8	2804,6	2952	3095	3227	3354
	<i>předch.r.=100</i>	<b>103,7</b>	<b>103,8</b>	<b>104,2</b>	<b>102,8</b>	<b>102,1</b>	<b>105,6</b>	<b>105,3</b>	<b>104,8</b>	<b>104,3</b>	<b>104,0</b>
<b>Metodická diskrepance <sup>2)</sup></b>	<i>mld. Kč 2000</i>	0,0	2,6	11,2	19,0	6,4	5,0	5	4	4	1
<b>Reálný hrubý domácí důchod</b>	<i>mld. Kč 2000</i>	2279,9	2372,9	2466,3	2577,9	2700,2	2850,0	3033	3198	3370	3561
	<i>předch.r.=100</i>	<b>104,1</b>	<b>104,1</b>	<b>103,9</b>	<b>104,5</b>	<b>104,7</b>	<b>105,5</b>	<b>106,4</b>	<b>105,4</b>	<b>105,4</b>	<b>105,7</b>
<b>Príspevky k růstu HDP <sup>3)</sup>:</b>											
<b>- domácí konečné užití</b>	<i>proc.body</i>	<b>3,9</b>	<b>3,9</b>	<b>4,2</b>	<b>2,8</b>	<b>2,1</b>	<b>5,5</b>	<b>5,2</b>	<b>4,7</b>	<b>4,1</b>	<b>3,8</b>
<b>- - konečná spotřeba</b>	<i>proc.body</i>	<b>1,9</b>	<b>2,6</b>	<b>4,7</b>	<b>0,6</b>	<b>1,7</b>	<b>2,3</b>	<b>2,7</b>	<b>1,8</b>	<b>2,1</b>	<b>1,9</b>
<b>- - hrubá tvorba kapitálu</b>	<i>proc.body</i>	<b>2,0</b>	<b>1,4</b>	<b>-0,4</b>	<b>2,2</b>	<b>0,4</b>	<b>3,2</b>	<b>2,4</b>	<b>3,0</b>	<b>2,0</b>	<b>1,9</b>
<b>- saldo zahraničního obchodu</b>	<i>proc.body</i>	<b>-1,4</b>	<b>-2,0</b>	<b>-0,6</b>	<b>1,4</b>	<b>4,0</b>	<b>0,5</b>	<b>0,1</b>	<b>0,2</b>	<b>0,9</b>	<b>1,5</b>

<sup>1)</sup> Spotřeba neziskových institucí je zařazena do spotřeby sektoru domácností.

<sup>2)</sup> Deterministický určený vliv používání cen a struktury předchozího roku jako základu pro výpočet reálných přírůstků.

<sup>3)</sup> Výpočet na základě cen a struktury předchozího roku, kde jsou příspěvky beze zbytku sčítatelné.

Tabulka 1.2: HDP reálně – čtvrtletní  
zřetěžené objemy, referenční rok 2000

		2006				2007			
		Q1	Q2	Q3	Q4	Q1	Q2	Q3	Q4
		<i>Předb.</i>	<i>Předb.</i>	<i>Předb.</i>	<i>Předb.</i>	<i>Odhad</i>	<i>Predikce</i>	<i>Predikce</i>	<i>Predikce</i>
<b>Hrubý domácí produkt</b>	<i>mld. Kč 2000</i>	648,9	709,6	703,2	714,6	685	747	739	751
	<i>st.obd.p.r.=100</i>	<b>106,4</b>	<b>106,2</b>	<b>105,9</b>	<b>105,8</b>	<b>105,6</b>	<b>105,3</b>	<b>105,1</b>	<b>105,2</b>
<b>Výdaje domácností na spotřebu</b>	<i>mld. Kč 2000</i>	324,6	347,2	360,5	370,4	343	366	379	390
	<i>st.obd.p.r.=100</i>	<b>104,1</b>	<b>104,3</b>	<b>104,4</b>	<b>105,4</b>	<b>105,7</b>	<b>105,4</b>	<b>105,2</b>	<b>105,4</b>
<b>Výdaje vládních inst. na spotřebu</b>	<i>mld. Kč 2000</i>	126,0	132,0	130,3	147,4	126	132	131	148
	<i>st.obd.p.r.=100</i>	<b>102,4</b>	<b>98,1</b>	<b>98,2</b>	<b>102,6</b>	<b>100,3</b>	<b>100,3</b>	<b>100,3</b>	<b>100,3</b>
<b>Hrubá tvorba kapitálu</b>	<i>mld. Kč 2000</i>	190,5	243,0	225,9	216,5	212	267	244	230
	<i>st.obd.p.r.=100</i>	<b>107,4</b>	<b>116,7</b>	<b>113,0</b>	<b>111,1</b>	<b>111,3</b>	<b>109,9</b>	<b>108,2</b>	<b>106,2</b>
<b>- fixní kapitál</b>	<i>mld. Kč 2000</i>	177,0	200,8	200,0	207,2	192	217	216	225
	<i>st.obd.p.r.=100</i>	<b>106,8</b>	<b>107,0</b>	<b>108,0</b>	<b>107,6</b>	<b>108,5</b>	<b>108,0</b>	<b>108,0</b>	<b>108,4</b>
<b>- změna zásob a ceností</b>	<i>mld. Kč 2000</i>	13,5	42,1	25,9	9,4	20	50	28	5
<b>Vývoz zboží a služeb</b>	<i>mld. Kč 2000</i>	612,7	637,1	626,9	708,7	680	712	700	795
	<i>st.obd.p.r.=100</i>	<b>118,4</b>	<b>110,9</b>	<b>111,7</b>	<b>117,4</b>	<b>111,0</b>	<b>111,8</b>	<b>111,6</b>	<b>112,1</b>
<b>Dovoz zboží a služeb</b>	<i>mld. Kč 2000</i>	604,5	647,4	639,9	736,5	676	728	715	820
	<i>st.obd.p.r.=100</i>	<b>116,4</b>	<b>111,3</b>	<b>110,9</b>	<b>118,1</b>	<b>111,8</b>	<b>112,4</b>	<b>111,7</b>	<b>111,3</b>
<b>Metodická diskrepance</b>	<i>mld. Kč 2000</i>	-0,4	-2,2	-0,6	8,0	-1	-2	-1	8
<b>Reálný hrubý domácí důchod</b>	<i>mld. Kč 2000</i>	663,3	725,5	721,8	739,3	710	773	765	785
	<i>st.obd.p.r.=100</i>	<b>104,4</b>	<b>104,9</b>	<b>106,0</b>	<b>106,8</b>	<b>107,0</b>	<b>106,6</b>	<b>106,0</b>	<b>106,1</b>

Tabulka 1.3: HDP-užití v běžných cenách - roční

		2001	2002	2003	2004	2005	2006	2007	2008	2009	2010
							Předb.	Předikce	Předikce	Výhled	Výhled
Hrubý domácí produkt	<i>mld. Kč</i>	2352,2	2464,4	2577,1	2781,1	2970,3	3204,1	3462	3734	4020	4333
	<i>předch.r.=100</i>	107,4	104,8	104,6	107,9	106,8	107,9	108,1	107,9	107,7	107,8
Výdaje domácností na spotřebu	<i>mld. Kč</i>	1220,3	1262,4	1332,5	1408,8	1473,6	1577,2	1695	1817	1936	2062
	<i>předch.r.=100</i>	106,2	103,4	105,6	105,7	104,6	107,0	107,5	107,2	106,6	106,5
Výdaje vládních inst. na spotřebu	<i>mld. Kč</i>	496,7	549,5	603,2	624,2	663,1	691,7	713	735	764	794
	<i>předch.r.=100</i>	107,8	110,6	109,8	103,5	106,2	104,3	103,1	103,0	104,0	104,0
Tvorba hrubého kapitálu	<i>mld. Kč</i>	694,0	704,0	700,3	764,0	776,6	878,3	957	1061	1152	1234
	<i>předch.r.=100</i>	107,6	101,4	99,5	109,1	101,6	113,1	108,9	110,9	108,6	107,2
- fixní kapitál	<i>mld. Kč</i>	659,3	677,8	687,5	729,3	740,9	803,0	875	961	1043	1126
	<i>předch.r.=100</i>	107,6	102,8	101,4	106,1	101,6	108,4	109,0	109,8	108,6	108,0
- změna zásob a ceností	<i>mld. Kč</i>	34,8	26,2	12,8	34,7	35,7	75,4	82	100	109	108
Saldo zahraničního obchodu	<i>mld. Kč</i>	-58,8	-51,4	-58,8	-16,0	56,9	56,8	97	122	168	242
- vývoz zboží a služeb	<i>mld. Kč</i>	1537,2	1484,1	1592,2	1974,9	2130,6	2413,3	2706	3019	3403	3852
	<i>předch.r.=100</i>	110,8	96,5	107,3	124,0	107,9	113,3	112,1	111,6	112,7	113,2
- dovoz zboží a služeb	<i>mld. Kč</i>	1596,0	1535,5	1651,0	1990,8	2073,7	2356,4	2609	2897	3234	3609
	<i>předch.r.=100</i>	109,8	96,2	107,5	120,6	104,2	113,6	110,7	111,0	111,6	111,6
Hrubý národní důchod <sup>1)</sup>	<i>mld. Kč</i>	2273,2	2352,1	2466,1	2621,9	2838,5	3027,4	3241	3489	3752	4042
	<i>předch.r.=100</i>	106,2	103,5	104,8	106,3	108,3	106,7	107,1	107,6	107,5	107,7
Saldo prvotních důchodů <sup>2)</sup>	<i>mld. Kč</i>	-79,0	-112,3	-111,0	-159,2	-131,8	-176,7	-221	-246	-268	-291

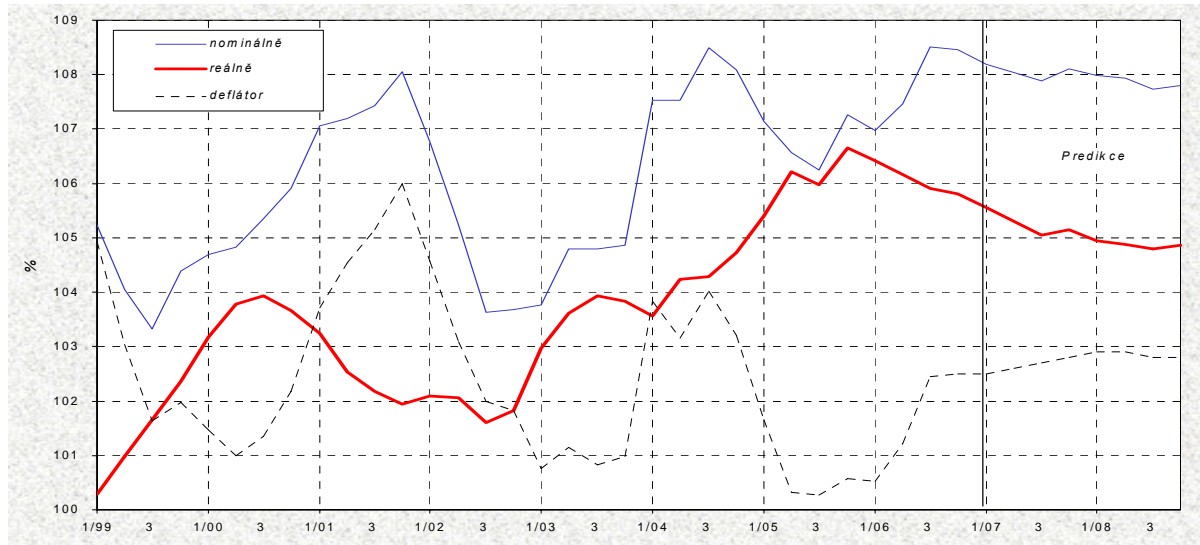
<sup>1)</sup> Hrubý národní důchod je součtem HDP a salda čistých prvotních důchodů se zahraničím. Představuje úhrn prvotních příjmových důchodů rezidentů (náhrady zaměstnancům, čisté daně na výrobu a dovoz, důchody z vlastnictví, hrubý provozní přebytek a smíšený důchod).

<sup>2)</sup> Saldo čistých prvotních důchodů rezidentů ve vztahu k zahraničí je součtem rozdílu přijatých a vyplacených mezd a důchodů z vlastnictví (úroků, dividend a reinvestovaných zisků z aktiv vlastněných nerezidenty). Věcně odpovídá bilanci výnosů platební bilance.

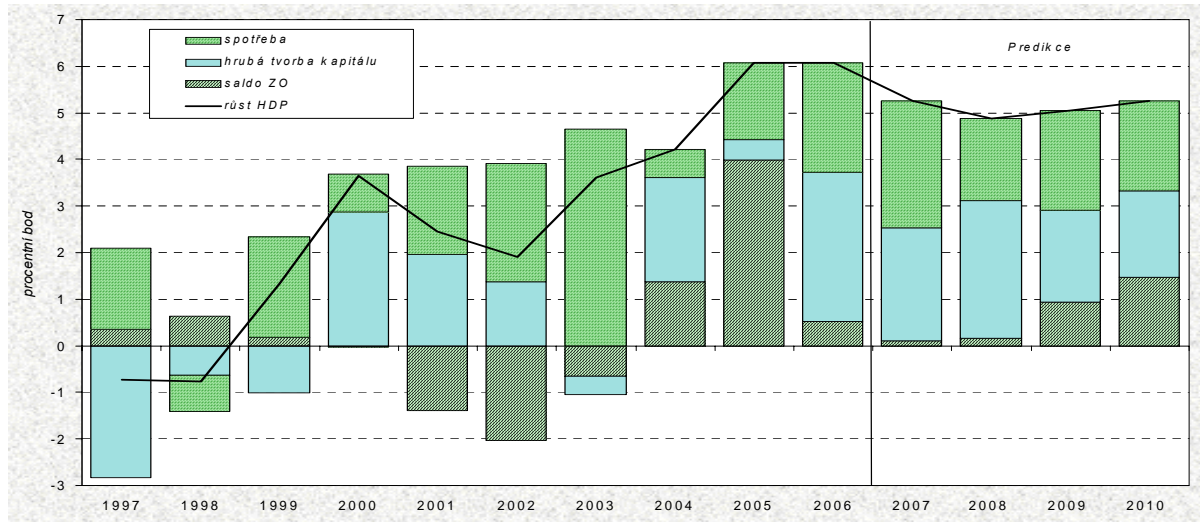
Tabulka 1.4: HDP-užití v běžných cenách – čtvrtletní

		2006				2007			
		Q1	Q2	Q3	Q4	Q1	Q2	Q3	Q4
		Předb.	Předb.	Předb.	Předb.	Odhad	Předikce	Předikce	Předikce
Hrubý domácí produkt	<i>mld. Kč</i>	737,5	813,3	814,0	839,4	798	879	878	907
	<i>st.obd.p.r.=100</i>	107,0	107,5	108,5	108,5	108,2	108,0	107,9	108,1
Výdaje domácností na spotřebu	<i>mld. Kč</i>	363,4	390,2	408,7	414,9	389	418	439	449
	<i>st.obd.p.r.=100</i>	107,0	107,1	107,2	106,8	107,1	107,1	107,5	108,1
Výdaje vládních inst. na spotřebu	<i>mld. Kč</i>	157,1	169,1	166,9	198,5	162	174	172	205
	<i>st.obd.p.r.=100</i>	106,4	102,2	102,1	106,4	103,1	103,1	103,1	103,1
Hrubá tvorba kapitálu	<i>mld. Kč</i>	190,1	243,1	227,0	218,2	210	267	246	232
	<i>st.obd.p.r.=100</i>	108,4	117,7	113,9	111,7	110,7	110,0	108,6	106,5
- fixní kapitál	<i>mld. Kč</i>	180,0	205,3	205,0	212,6	197	223	223	232
	<i>st.obd.p.r.=100</i>	107,9	108,1	109,0	108,5	109,3	108,8	108,8	109,2
- změna zásob a ceností	<i>mld. Kč</i>	10,0	37,8	22,0	5,6	14	44	23	0
Saldo zahraničního obchodu	<i>mld. Kč</i>	26,9	10,9	11,3	7,7	36	19	20	22
- vývoz zboží a služeb	<i>mld. Kč</i>	570,8	594,3	588,0	660,2	638	669	658	741
	<i>st.obd.p.r.=100</i>	116,5	109,1	111,2	116,5	111,8	112,5	111,9	112,3
- dovoz zboží a služeb	<i>mld. Kč</i>	543,9	583,4	576,7	652,4	602	650	638	720
	<i>st.obd.p.r.=100</i>	117,4	111,2	110,4	115,8	110,7	111,3	110,6	110,3

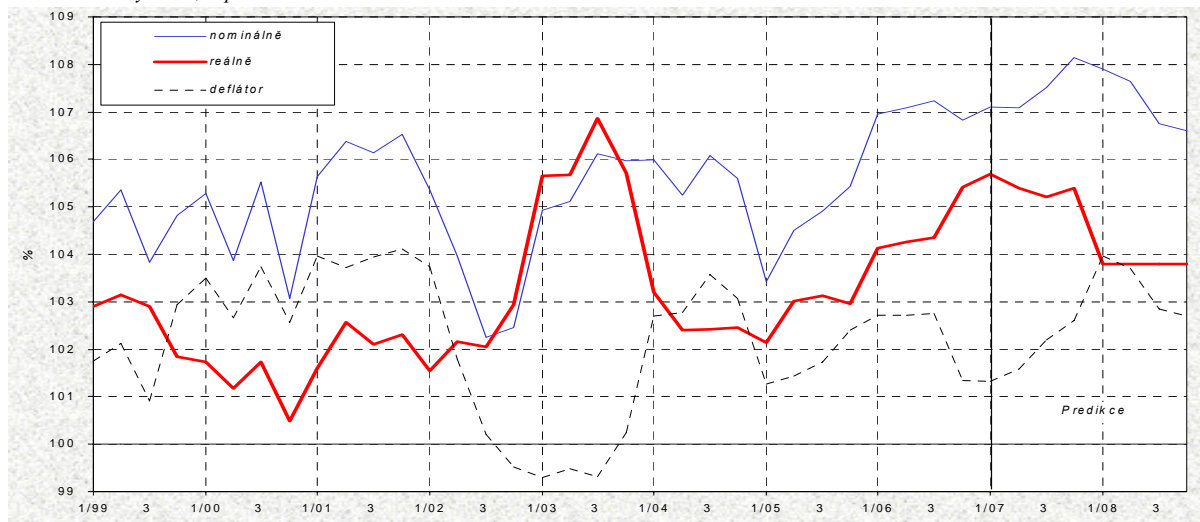
Graf 1.1: Hrubý domácí produkt  
meziroční indexy růstu,  $sopr=100$



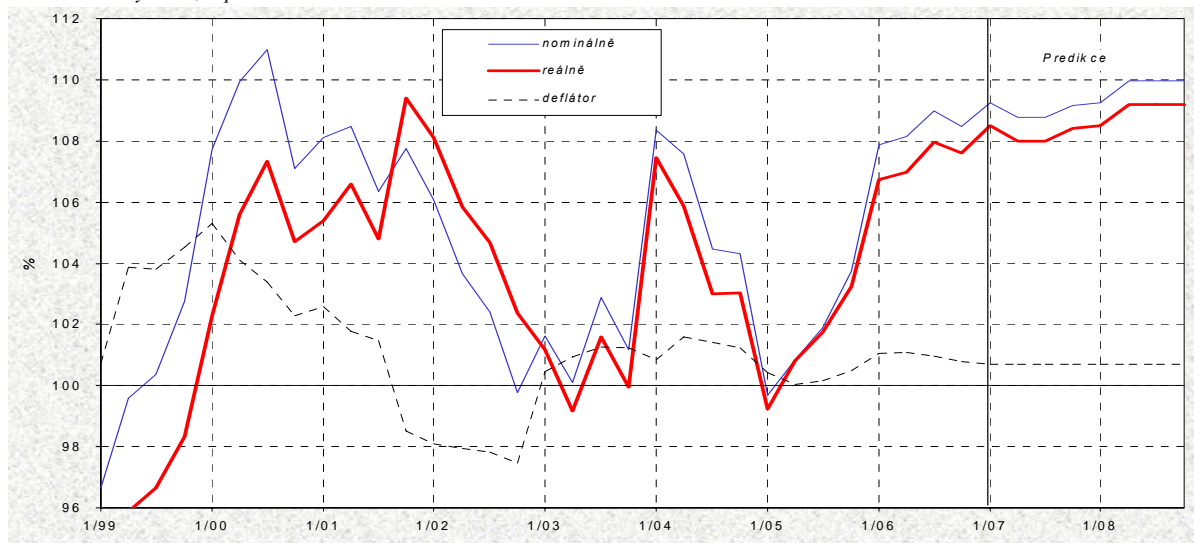
Graf 1.2: Hrubý domácí produkt – příspěvky k růstu  
rozklad meziročního růstu



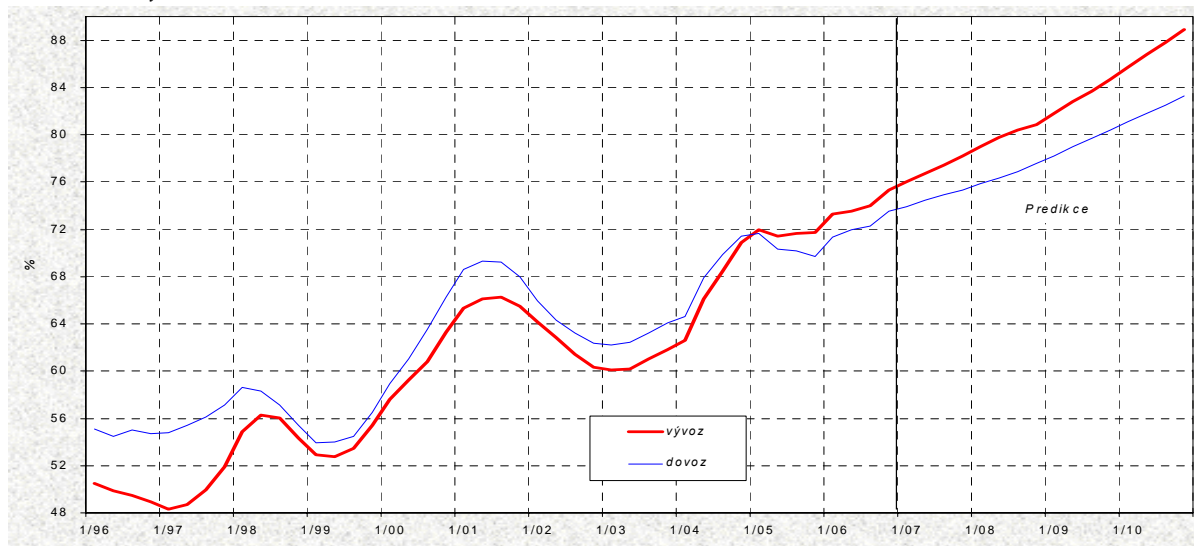
Graf 1.3: Spotřeba domácností (včetně neziskových institucí)  
meziroční indexy růstu,  $sopr=100$  %



Graf 1.4: Tvorba hrubého fixního kapitálu  
meziroční indexy růstu,  $sopr=100$



Graf 1.5: Podíl vývozu a dovozu zboží a služeb na HDP (v b.c.)  
z ročních klouzavých úhrnů



Tabulka 1.5: HDP - důchodová struktura – roční

		1999	2000	2001	2002	2003	2004	2005	2006	2007	2008
										Predikce	Predikce
<b>HDP</b>	<i>mld. Kč</i>	<b>2080,8</b>	<b>2189,2</b>	<b>2352,2</b>	<b>2464,4</b>	<b>2577,1</b>	<b>2781,1</b>	<b>2970,3</b>	<b>3204,1</b>	<b>3462</b>	<b>3734</b>
	<i>předch.r.=100</i>	104,2	105,2	107,4	104,8	104,6	107,9	106,8	107,9	108,1	107,9
<b>Saldo daní a dotací</b>	<i>mld. Kč</i>	<b>179,2</b>	<b>186,9</b>	<b>192,6</b>	<b>211,5</b>	<b>218,7</b>	<b>270,1</b>	<b>284,2</b>	<b>291,1</b>	<b>311</b>	<b>340</b>
	<i>předch.r.=100</i>	111,3	104,3	103,0	109,8	103,4	123,5	105,2	102,4	106,9	109,3
<b>- Daně z výroby a dovozu</b>	<i>mld. Kč</i>	<b>240,3</b>	<b>247,9</b>	<b>258,0</b>	<b>268,0</b>	<b>286,9</b>	<b>334,3</b>	<b>356,2</b>	<b>369,8</b>	<b>395</b>	<b>429</b>
	<i>předch.r.=100</i>	109,8	103,2	104,1	103,9	107,1	116,5	106,6	103,8	106,7	108,6
<b>- Dotace na výrobu</b>	<i>mld. Kč</i>	<b>61,1</b>	<b>61,0</b>	<b>65,4</b>	<b>56,6</b>	<b>68,2</b>	<b>64,2</b>	<b>72,1</b>	<b>78,7</b>	<b>83</b>	<b>88</b>
	<i>předch.r.=100</i>	105,5	99,8	107,3	86,5	120,6	94,1	112,3	109,3	106,0	106,0
<b>Náhrady zaměstnancům domáci</b>	<i>mld. Kč</i>	<b>868,6</b>	<b>917,9</b>	<b>994,7</b>	<b>1064,4</b>	<b>1129,0</b>	<b>1202,9</b>	<b>1282,4</b>	<b>1379,1</b>	<b>1482</b>	<b>1585</b>
	<i>předch.r.=100</i>	103,4	105,7	108,4	107,0	106,1	106,5	106,6	107,5	107,5	107,0
<b>- Mzdy a platy domáci</b>	<i>mld. Kč</i>	<b>659,9</b>	<b>693,6</b>	<b>754,8</b>	<b>804,8</b>	<b>853,3</b>	<b>908,0</b>	<b>968,2</b>	<b>1040,5</b>	<b>1118</b>	<b>1197</b>
	<i>předch.r.=100</i>	103,2	105,1	108,8	106,6	106,0	106,4	106,6	107,5	107,5	107,1
<b>- Příspěvky na SZ placené zaměstnavatelem</b>	<i>mld. Kč</i>	<b>208,7</b>	<b>224,4</b>	<b>239,8</b>	<b>259,6</b>	<b>275,6</b>	<b>294,9</b>	<b>314,3</b>	<b>338,6</b>	<b>364</b>	<b>388</b>
	<i>předch.r.=100</i>	103,7	107,5	106,9	108,3	106,2	107,0	106,6	107,7	107,6	106,5
<b>Hrubý provozní přebytek</b>	<i>mld. Kč</i>	<b>1033,0</b>	<b>1084,3</b>	<b>1164,9</b>	<b>1188,6</b>	<b>1229,4</b>	<b>1308,1</b>	<b>1403,7</b>	<b>1533,8</b>	<b>1668</b>	<b>1809</b>
	<i>předch.r.=100</i>	103,8	105,0	107,4	102,0	103,4	106,4	107,3	109,3	108,8	108,4
<b>- Spotřeba fixního kapitálu</b>	<i>mld. Kč</i>	<b>421,9</b>	<b>451,5</b>	<b>477,4</b>	<b>491,6</b>	<b>508,7</b>	<b>537,2</b>	<b>554,3</b>	<b>583</b>	<b>617</b>	<b>654</b>
	<i>předch.r.=100</i>	106,4	107,0	105,8	103,0	103,5	105,6	103,2	105,2	105,8	106,0
<b>- Čistý provozní přebytek</b>	<i>mld. Kč</i>	<b>611,2</b>	<b>632,9</b>	<b>687,5</b>	<b>697,0</b>	<b>720,7</b>	<b>770,9</b>	<b>849,4</b>	<b>951</b>	<b>1052</b>	<b>1155</b>
	<i>předch.r.=100</i>	102,1	103,6	108,6	101,4	103,4	107,0	110,2	111,9	110,6	109,8

Tabulka 1.6: HDP - důchodová struktura – čtvrtletní

		2006				2007			
		Q1	Q2	Q3	Q4	Q1	Q2	Q3	Q4
		<i>Předb.</i>	<i>Předb.</i>	<i>Předb.</i>	<i>Předb.</i>	<i>Odhad</i>	<i>Predikce</i>	<i>Predikce</i>	<i>Predikce</i>
<b>HDP</b>	<i>mld. Kč</i>	<b>737,5</b>	<b>813,3</b>	<b>814,0</b>	<b>839,4</b>	<b>798</b>	<b>879</b>	<b>878</b>	<b>907</b>
	<i>st.obd.př.r.=100</i>	107,0	107,5	108,5	108,5	108,2	108,0	107,9	108,1
<b>Saldo daní a dotací</b>	<i>mld. Kč</i>	<b>68,3</b>	<b>74,8</b>	<b>81,1</b>	<b>66,8</b>	<b>73</b>	<b>80</b>	<b>86</b>	<b>73</b>
	<i>st.obd.př.r.=100</i>	103,2	102,9	103,7	99,7	106,4	106,4	106,4	108,9
<b>Náhrady zaměstnancům domáci</b>	<i>mld. Kč</i>	<b>318,8</b>	<b>339,8</b>	<b>342,2</b>	<b>378,3</b>	<b>343</b>	<b>365</b>	<b>368</b>	<b>407</b>
	<i>st.obd.př.r.=100</i>	107,3	107,7	107,5	107,6	107,4	107,4	107,5	107,5
<b>- Mzdy a platy domáci</b>	<i>mld. Kč</i>	<b>240,8</b>	<b>256,0</b>	<b>258,2</b>	<b>285,5</b>	<b>259</b>	<b>275</b>	<b>278</b>	<b>307</b>
	<i>st.obd.př.r.=100</i>	107,3	107,4	107,6	107,6	107,4	107,4	107,5	107,5
<b>- Příspěvky na SZ placené zaměstnavatelem</b>	<i>mld. Kč</i>	<b>78,0</b>	<b>83,9</b>	<b>83,9</b>	<b>92,8</b>	<b>84</b>	<b>90</b>	<b>90</b>	<b>100</b>
	<i>st.obd.př.r.=100</i>	107,2	108,8	107,3	107,7	107,5	107,5	107,6	107,6
<b>Hrubý provozní přebytek</b>	<i>mld. Kč</i>	<b>350,3</b>	<b>398,6</b>	<b>390,7</b>	<b>394,3</b>	<b>383</b>	<b>434</b>	<b>424</b>	<b>428</b>
	<i>st.obd.př.r.=100</i>	107,4	108,1	110,5	110,9	109,2	108,9	108,5	108,5

Graf 1.6: HDP - důchodová struktura

z ročních klouzavých úhrňů

