

3. Trh práce a domácnosti

Tabulka 3.1: Zaměstnanost a nezaměstnanost – roční

		1997	1998	1999	2000	2001	2002	2003	2004	2005	2006
									<i>Predikce</i>	<i>Predikce</i>	<i>Výhled</i>
Výběrové šetření pracovních sil - ČSÚ:											
Zaměstnanost ¹⁾	<i>průměr v tis.osob</i>	4937	4866	4764	4732	4750
	<i>průměr v tis.osob</i>	4728	4765	4733	4685	4671	4674
	<i>předch.r.=100</i>	99,3	98,6	97,9	99,3	100,4	(100,8)	99,3	99,0	99,7	100,1
- zaměstnanci ²⁾	<i>průměr v tis.osob</i>	4329	4203	4079	4023	4033
	<i>průměr v tis.osob</i>	4014	4002	3922	3895	3880	3872
	<i>předch.r.=100</i>	99,1	97,1	97,1	98,6	100,2	(99,7)	98,0	99,3	99,6	99,8
- podnikatelé ³⁾	<i>průměr v tis.osob</i>	607	663	685	708	718
	<i>průměr v tis.osob</i>	714	763	811	790	791	802
	<i>předch.r.=100</i>	100,8	109,2	103,3	103,4	100,8	(106,8)	106,4	97,4	100,1	101,4
Makroekon. produktivita práce ⁴⁾	<i>předch.r.=100</i>	100,0	100,3	103,4	104,6	102,2	(100,7)	103,8	104,9	103,9	103,6
Nezaměstnanost	<i>průměr v tis.osob</i>	248	336	454	455	421
	<i>průměr v tis.osob</i>	418	374	399	425	421	406
Míra nezaměstnanosti	<i>průměr v %</i>	4,8	6,5	8,7	8,8	8,1	7,3	7,8	8,3	8,3	8,0
Pracovní síla	<i>průměr v tis.osob</i>	5185	5201	5218	5186	5171
	<i>průměr v tis.osob</i>	5146	5139	5132	5110	5093	5080
	<i>předch.r.=100</i>	100,2	100,3	100,3	99,4	99,7	(99,9)	99,9	99,6	99,7	99,7
Počet obyvatel ve věku 15 - 64 let	<i>průměr v tis.osob</i>	7091	7114	7139	7166	7192
	<i>průměr v tis.osob</i>	7165	7183	7214	7255	7290	7313
	<i>předch.r.=100</i>	100,3	100,3	100,4	100,4	100,4	100,3	100,4	100,6	100,5	100,3
Míra zaměstnanosti ⁵⁾	<i>průměr v %</i>	69,6	68,4	66,7	66,0	66,0	66,3	65,6	64,6	64,1	63,9
Míra participace ⁶⁾	<i>průměr v %</i>	73,1	73,1	73,1	72,4	71,8	71,5	71,1	70,4	69,9	69,5
Registrovaná nezaměstnanost - MPSV:											
Počet nezaměstnaných	<i>průměr v tis.osob</i>	219,5	311,7	443,2	470,0	443,8	477,5	521,6	540	534	518
	<i>koncem r. v tis.osob</i>	268,9	386,9	487,6	457,4	461,9	514,4	542,4	543	532	510
Míra nezaměstnanosti	<i>průměr v %</i>	4,29	6,04	8,54	9,02	8,54	9,16	9,90	10,3	10,3	10,0
	<i>koncem r. v %</i>	5,23	7,48	9,37	8,78	8,90	9,81	10,31	10,4	10,2	9,8

U ukazatelů Výběrového šetření pracovních sil je vždy v prvním řádku uvedena časová řada nezahrnující výsledky Sčítání lidu 2001, ve druhém řádku je řada po převážení na výsledky Sčítání. V těchto řádcích navíc nejsou data za rok 2001 srovnatelná s následujícími roky vlivem harmonizace dotazníku se standardem Eurostatu (viz pozn. v kap. C3).

¹⁾ Zaměstnaní s jediným nebo hlavním zaměstnáním podle Výběrového šetření pracovních sil (VŠPS).

²⁾ Včetně členů produkčních družstev.

³⁾ Včetně pomáhajících rodinných příslušníků.

⁴⁾ Hrubý domácí produkt ve stálých cenách připadající na 1 zaměstnaného.

⁵⁾ Podíl zaměstnaných na populaci ve věkové skupině 15-64 let.

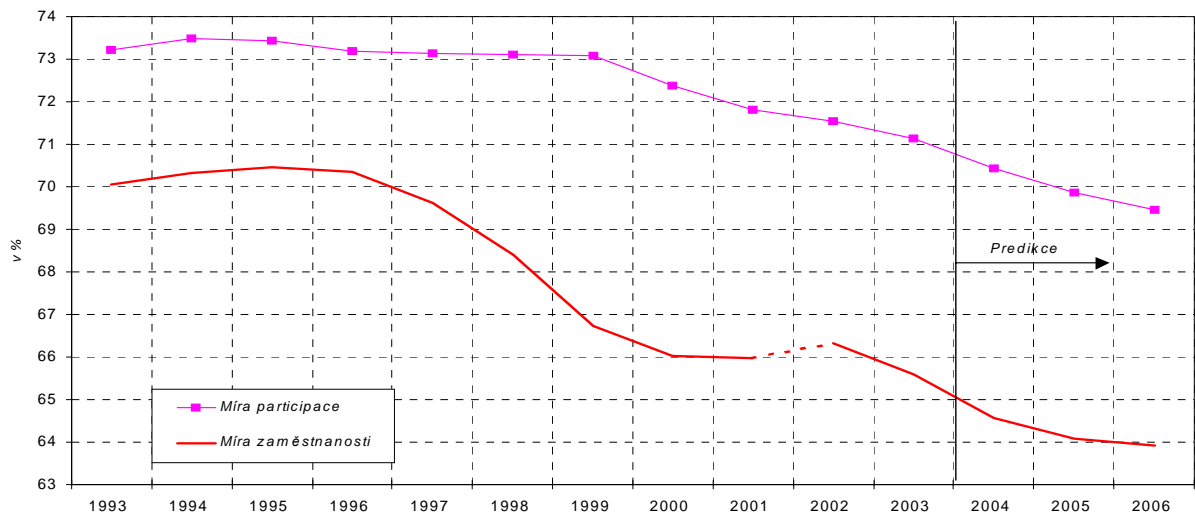
⁶⁾ Podíl pracovní síly na populaci ve věkové skupině 15-64 let.

Prameny kapitoly 3: ČSÚ, MPSV ČR, propočty MF ČR.

Tabulka 3.2: Zaměstnanost a nezaměstnanost – čtvrtletní

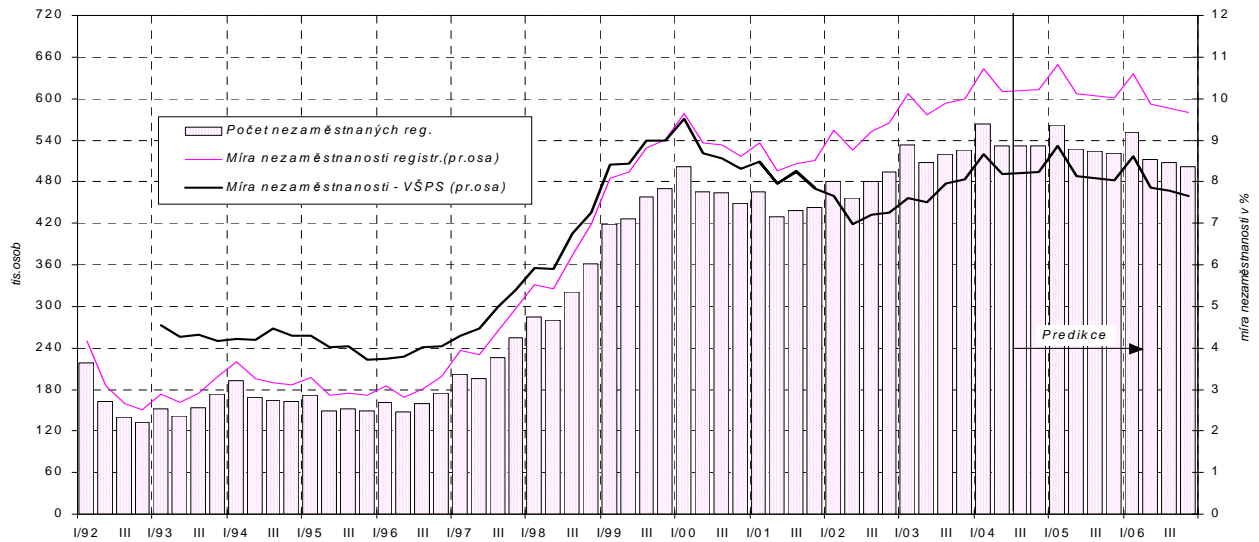
		2003				2004				
		Q1	Q2	Q3	Q4	Q1	Q2	Q3	Q4	
							<i>Odhad</i>	<i>Predikce</i>		
Výběrové šetření pracovních sil - ČSÚ:										
Zaměstnanost	<i>průměr v tis.osob</i>	4740	4740	4728	4725	4676	4701	4692	4671	
	<i>st.obd.p.r.=100</i>	100,5	99,4	98,9	98,6	98,7	99,2	99,2	98,9	
- zaměstnanci	<i>průměr v tis.osob</i>	3934	3921	3922	3910	3870	3907	3907	3894	
	<i>st.obd.p.r.=100</i>	98,5	97,6	97,9	97,9	98,4	99,6	99,6	99,6	
- podnikatelé	<i>průměr v tis.osob</i>	806	819	805	815	806	793	785	777	
	<i>st.obd.p.r.=100</i>	111,4	108,9	103,8	102,0	99,9	96,9	97,5	95,3	
Nezaměstnanost	<i>průměr v tis.osob</i>	388	385	409	415	444	419	420	419	
Míra nezaměstnanosti	<i>průměr v %</i>	7,6	7,5	8,0	8,1	8,7	8,2	8,2	8,2	
Pracovní síla	<i>průměr v tis.osob</i>	5128	5125	5137	5139	5120	5120	5112	5090	
	<i>st.obd.p.r.=100</i>	100,3	100,0	99,7	99,5	99,8	99,9	99,5	99,0	
Registrovaná nezaměstnanost - MPSV:										
Počet nezaměstnaných	<i>průměr v tis.osob</i>	532,8	506,9	520,2	526,4	563,8	531,4	532,0	531	
Míra nezaměstnanosti	<i>průměr v %</i>	10,11	9,62	9,88	10,00	10,73	10,16	10,18	10,2	

Graf 3.1: Míra participace a míra zaměstnanosti
podíl pracovní síly a zaměstnanosti na počtu obyvatel ve věkové skupině 15-64 let

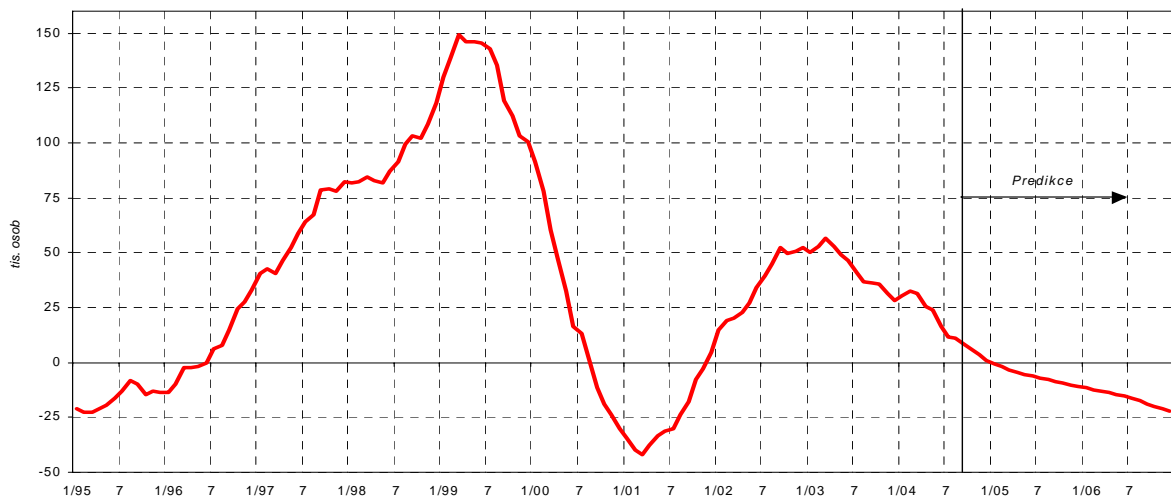


Časová řada míry zaměstnanosti mezi roky 2001 a 2002 není metodicky konzistentní. Blíže viz pozn. u tab. 3.1.

Graf 3.2: Nezaměstnanost
čtvrtletní průměry



Graf 3.3: Nezaměstnanost
absolutní meziroční přírůstky registrované nezaměstnanosti



Tabulka 3.3: **Zdroje a užití důchodů v sektoru domácností – roční metodika národních účtů**

		1997	1998	1999	2000	2001	2002	2003	2004	2005	2006
								Předb.	Předikce	Předikce	Výhled
Běžné příjmy	<i>mld. Kč</i>	1505,1	1587,9	1646,2	1727,9	1826,3	1944,0	2027,6	2145	2269	2394
	<i>předch.r.=100</i>	111,8	105,5	103,7	105,0	105,7	106,4	104,3	105,8	105,8	105,5
Náhrady zaměstnancům	<i>mld. Kč</i>	806,2	850,0	881,1	914,3	976,5	1059,0	1120,2	1182	1256	1336
	<i>předch.r.=100</i>	109,8	105,4	103,7	103,8	106,8	108,5	105,8	105,5	106,2	106,4
- Mzdy a platy (včetně naturálních)	<i>mld. Kč</i>	620,5	652,1	675,2	693,0	740,8	803,9	849,1	894	950	1010
	<i>předch.r.=100</i>	109,7	105,1	103,5	102,6	106,9	108,5	105,6	105,3	106,2	106,4
- Sociální příspěvky zaměstnavatelů	<i>mld. Kč</i>	185,7	197,9	205,9	221,3	235,6	255,1	271,2	288	306	326
	<i>předch.r.=100</i>	110,2	106,6	104,0	107,5	106,5	108,3	106,3	106,2	106,4	106,5
Hrubý smíšený důchod ¹⁾	<i>mld. Kč</i>	313,1	332,6	342,8	367,5	398,0	407,4	423,7	461	486	505
	<i>předch.r.=100</i>	111,3	106,2	103,0	107,2	108,3	102,4	104,0	108,8	105,4	104,0
Přijaté důchody z vlastnictví ²⁾	<i>mld. Kč</i>	98,7	110,6	93,7	83,0	83,6	82,9	71,7	80	82	85
	<i>předch.r.=100</i>	123,8	112,1	84,8	88,5	100,8	99,1	86,5	111,0	103,0	103,5
Sociální dávky	<i>mld. Kč</i>	212,5	232,2	252,7	276,8	289,7	312,9	323,7	337	357	377
	<i>předch.r.=100</i>	113,9	109,3	108,8	109,6	104,6	108,0	103,4	104,2	106,0	105,5
Ostatní přijaté běžné transfery ³⁾	<i>mld. Kč</i>	74,7	62,4	75,9	86,3	78,5	81,7	88,3	85	87	90
	<i>předch.r.=100</i>	116,0	83,6	121,6	113,7	91,0	104,1	108,0	96,7	102,5	103,0
Běžné výdaje	<i>mld. Kč</i>	445,2	466,9	486,1	520,8	555,4	601,9	643,9	690	734	780
	<i>předch.r.=100</i>	110,0	104,9	104,1	107,2	106,6	108,4	107,0	107,2	106,3	106,3
Placené důchody z vlastnictví ⁴⁾	<i>mld. Kč</i>	27,5	24,8	21,9	20,6	21,0	24,2	24,6	31	35	38
	<i>předch.r.=100</i>	110,7	90,4	88,1	94,3	101,7	115,1	102,0	125,4	112,0	110,0
Běžné daně z důchodu a jmění ⁵⁾	<i>mld. Kč</i>	87,4	94,2	93,5	100,1	106,0	114,7	125,5	134	142	152
	<i>předch.r.=100</i>	108,8	107,8	99,2	107,1	105,9	108,2	109,4	106,6	106,4	106,5
Sociální příspěvky ⁶⁾	<i>mld. Kč</i>	273,0	291,5	302,5	327,2	349,3	380,2	405,0	434	461	491
	<i>předch.r.=100</i>	109,7	106,8	103,8	108,2	106,8	108,9	106,5	107,1	106,4	106,5
Ostatní placené běžné transfery ⁷⁾	<i>mld. Kč</i>	57,3	56,3	68,2	72,9	79,1	82,8	88,8	92	95	99
	<i>předch.r.=100</i>	113,1	98,2	121,2	106,9	108,5	104,7	107,2	103,3	104,0	104,0
Disponibilní důchod	<i>mld. Kč</i>	1059,9	1121,0	1160,1	1207,1	1270,8	1342,1	1383,6	1455	1535	1614
	<i>předch.r.=100</i>	112,6	105,8	103,5	104,1	105,3	105,6	103,1	105,1	105,5	105,1
Výdaje na konečnou spotřebu	<i>mld. Kč</i>	932,8	998,3	1046,3	1108,8	1179,4	1220,6	1272,4	1343	1421	1497
	<i>předch.r.=100</i>	110,1	107,0	104,8	106,0	106,4	103,5	104,2	105,5	105,8	105,3
Změny čistého podílu v penzijních fondech ⁸⁾	<i>mld. Kč</i>	9,3	7,6	6,1	7,6	9,4	11,5	13,3	14	16	17
Hrubé úspory	<i>mld. Kč</i>	136,4	130,3	119,8	105,8	100,8	132,9	124,5	126	129	134
Kapitálové transfery (příjem (-) / výdaj (+))	<i>mld. Kč</i>	-28,3	-14,9	-19,3	-26,3	-22,9	-38,0	-27,4	-28	-11	-9
Hrubá tvorba kapitálu	<i>mld. Kč</i>	97,8	94,2	116,4	113,0	117,0	122,8	118,6	121	131	139
	<i>předch.r.=100</i>	106,2	96,3	123,5	97,1	103,5	105,0	96,6	102,1	108,0	106,0
Změna finančních aktiv a pasív	<i>mld. Kč</i>	62,0	50,1	22,8	19,1	6,7	48,1	33,3	33	10	5

¹⁾ Smíšený důchod drobných podnikatelů, který je souhrnem důchodu z podnikání (zisku) a důchodu z jejich pracovní činnosti pro vlastní podnik.

²⁾ Přijaté úroky, dividendy, důchody z půdy, čerpání podnikatelského důchodu, důchodu z rozděleného zisku apod.

³⁾ Náhrady z neživotního pojištění, soukromé mezinárodní transfery, výhry v sázkách a loteriích, státní příspěvky na stavební spoření apod.

⁴⁾ Placené úroky.

⁵⁾ Daň z příjmu, daň z převodu nemovitostí, místní poplatky a používání dálnic.

⁶⁾ Příspěvky na sociální a zdravotní pojištění, penzijní připojištění a zákonné úrazové pojištění placené zaměstnavatelem i zaměstnancem a tzv. imputované příspěvky (nenávratné sociální výpomoci poskytnuté zaměstnavatelem).

⁷⁾ Čisté pojistné na neživotní pojištění, soukromé mezinárodní transfery, pokuty ve správním a blokovém řízení, sázky apod.

⁸⁾ Rozdíl mezi přijatým pojistným a vyplacenými důchody.

Tabulka 3.4: **Důchody domácností - analytické ukazatele**

		1997	1998	1999	2000	2001	2002	2003	2004	2005	2006
								Předb.	Předikce	Předikce	Výhled
Míra hrubých úspor domácností ¹⁾	%	12,9	11,6	10,3	8,8	7,9	9,9	9,0	8,7	8,4	8,3
Objem mezd a platů reálný ²⁾	<i>mld. Kč 2000</i>	728,7	692,0	701,6	693,0	707,7	754,4	795,9	814	837	866
	<i>předch.r.=100</i>	101,1	95,0	101,4	98,8	102,1	106,6	105,5	102,3	102,8	103,5
Objem sociálních dávek reálný ²⁾	<i>mld. Kč 2000</i>	249,5	246,4	262,6	276,9	276,7	293,6	303,4	307	315	323
	<i>předch.r.=100</i>	105,0	98,8	106,6	105,4	99,9	106,1	103,3	101,2	102,6	102,6
Disponibilní důchod reálný ²⁾	<i>mld. Kč 2000</i>	1244,8	1189,6	1205,5	1207,2	1214,0	1259,3	1297,0	1325	1352	1383
	<i>předch.r.=100</i>	103,8	95,6	101,3	100,1	100,6	103,7	103,0	102,1	102,1	102,2
Makroekonomická průměrná mzda (plat): ³⁾	- nominální	110,7	108,3	106,7	104,1	106,6	108,8	107,8	106,1	106,6	106,6
	- reálná ²⁾	102,1	97,8	104,5	100,2	101,9	106,9	107,7	103,0	103,2	103,7
Průměrná měsíční mzda ⁴⁾	Kč	10802	11801	12797	13614	14793	15857	16917	17954	19138	20404
	<i>předch.r.=100</i>	109,9	109,2	108,4	106,4	108,7	107,2	106,7	106,1	106,6	106,6
Úplné jednotkové náklady práce ⁵⁾	<i>předch.r.=100</i>	110,6	106,7	102,4	99,9	104,1	106,9	102,6	101,6	102,6	102,7
Podíl náhrad zaměstnancům na HDP	%	45,2	43,3	43,2	42,5	42,2	43,9	44,2	43,2	43,0	42,9
Podíl sociálních dávek na HDP	%	11,9	11,8	12,4	12,9	12,5	13,0	12,8	12,3	12,2	12,1

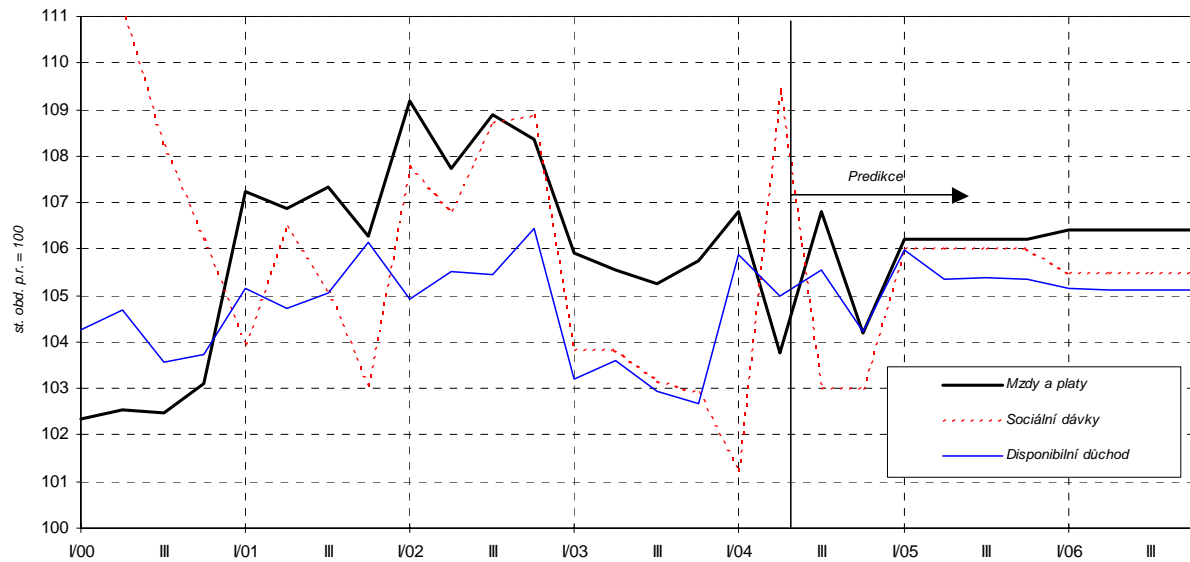
¹⁾ Podíl hrubých úspor na disponibilním důchodu domácností.

²⁾ Deflováno indexem spotřebitelských cen.

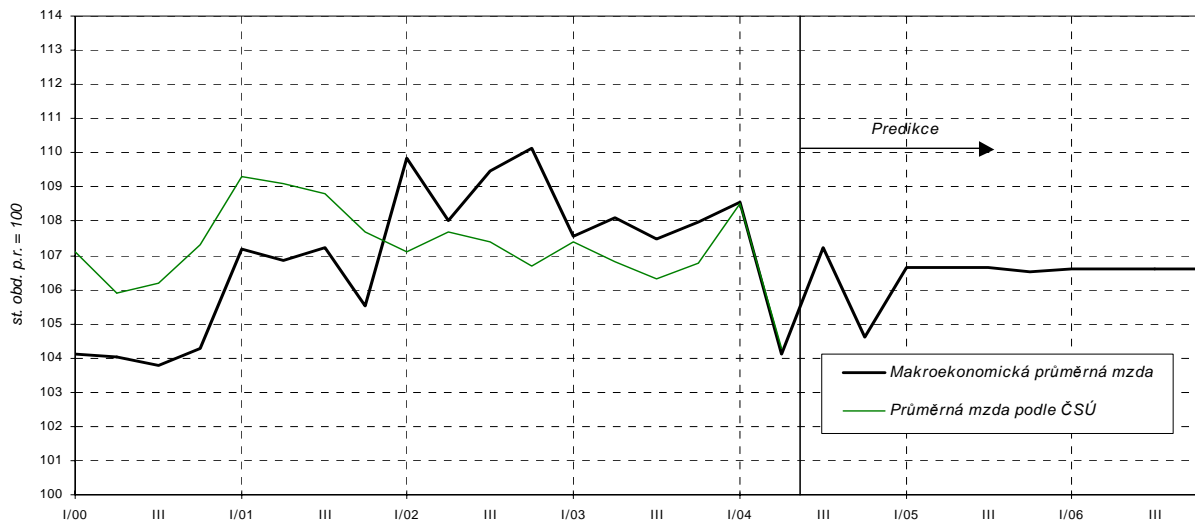
³⁾ Podíl objemu mezd a počtu zaměstnanců (tj. pracovníků pobírajících mzdu a členů produkčních družstev) podle metodiky VŠPS, tj. včetně zaměstnanců malých podniků nezapočítaných do analogického ukazatele průměrné měsíční mzdy.

⁴⁾ Zahnuje pouze subjekty podnikatelské sféry s 20 a více zaměstnanci a všechny organizace nepodnikatelské sféry.

⁵⁾ Objem nominálních náhrad zaměstnancům na jednotku HDP ve stálých cenách.

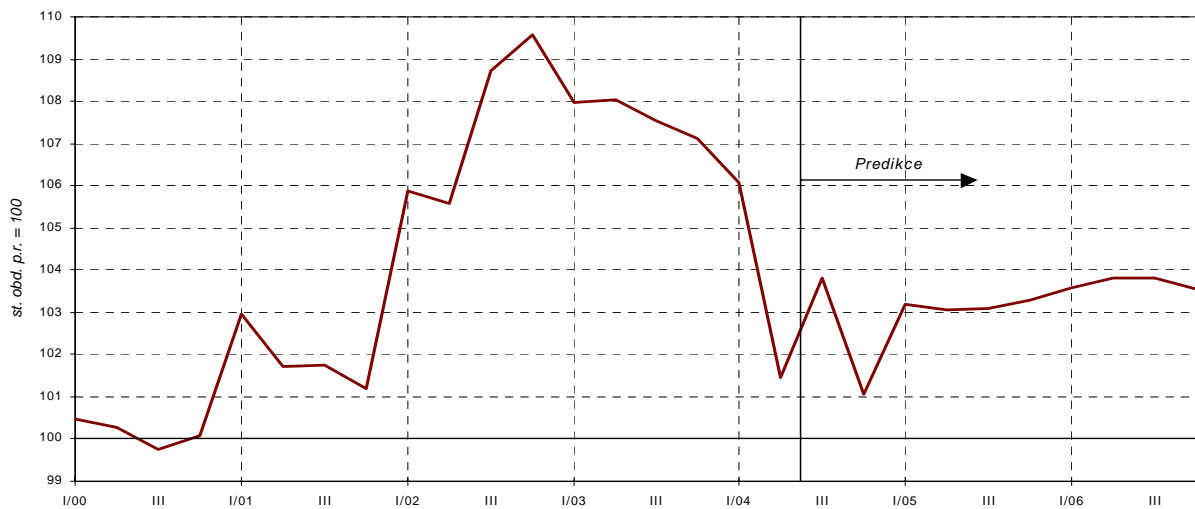
Graf 3.4: **Nominální příjmy domácností - objem**

Graf 3.5: Průměrná mzda nominální
deflováno indexem spotřebitelských cen



Makroekonomická průměrná mzda je podíl objemu mezd ze systému národních účtů a počtu zaměstnanců (tj. pracovníků pobírajících mzdu a členů produkčních družstev) podle metodiky VŠPS, tj. včetně zaměstnanců malých podniků nezahrnutých do ukazatele ČSÚ.

Graf 3.6: Průměrná makroekonomická mzda reálná



Graf 3.7: Úplné jednotkové náklady práce
nominální náhrady zaměstnancům na jednotku HDP ve stálých cenách

