



## Seminář pro dodavatele ekonomických informačních systémů

# ***Požadavky kladené na ekonomické informační systémy související s účetní konsolidací státu***

**O54: Veronika Ježková, Zuzana Rašková,  
Tomáš Jindřich (zástupce dodavatele)**

**Odbor 54 - Účetnictví ministerstva a účetní výkaznictví státu**

***Praha, 21. 4. 2016 a 28. 4. 2016***



# Obsah semináře

---

- **Úvod do procesu účetní konsolidace státu**
- **Pomocný konsolidační přehled**  
(struktura a princip vykazování)
- **Pomocný konsolidační záznam**  
(představení nového účetního záznamu)
- **Technické zajištění předávání výkazů**
- **Dotazy**



# Co je účetní konsolidace

---

- **Cílem konsolidované ÚZ** je poskytnout informace o finanční situaci a výkonosti skupiny, jako by se jednalo o jednu ekonomickou jednotku
- Proces na sebe navazujících konsolidačních operací
- Proces upravování a slučování údajů z ÚZ
- Nejedná se o pouhou agregaci účetních dat
- Vylučování vzájemně uskutečněných transakcí v rámci konsolidačního celku
- Zásadní je vyloučit zejména vzájemné pohledávky, závazky, náklady, výnosy, dividendy
- Příklady: dotace MF poskytovaná ČEB a EGAP na provoz



*VLIV NA ŘÍZENÍ A OVLÁDÁNÍ 80 %*



### ROZVAHA ÚJ A

MÚ	100	VK	100
AKT.	2000	PSV.	2000

### ROZVAHA ÚJ B

AKTIVA	1000	PASIVA	1000
--------	------	--------	------

$$100 \neq 800 (= 80 \% \text{ z } 1000 \text{ Aktiv B})$$



# **Konsolidační vyhláška státu (č. 312/ 2014 Sb.)**

---

**účinná od 1. 1. 2015**



# Subjekty v KC

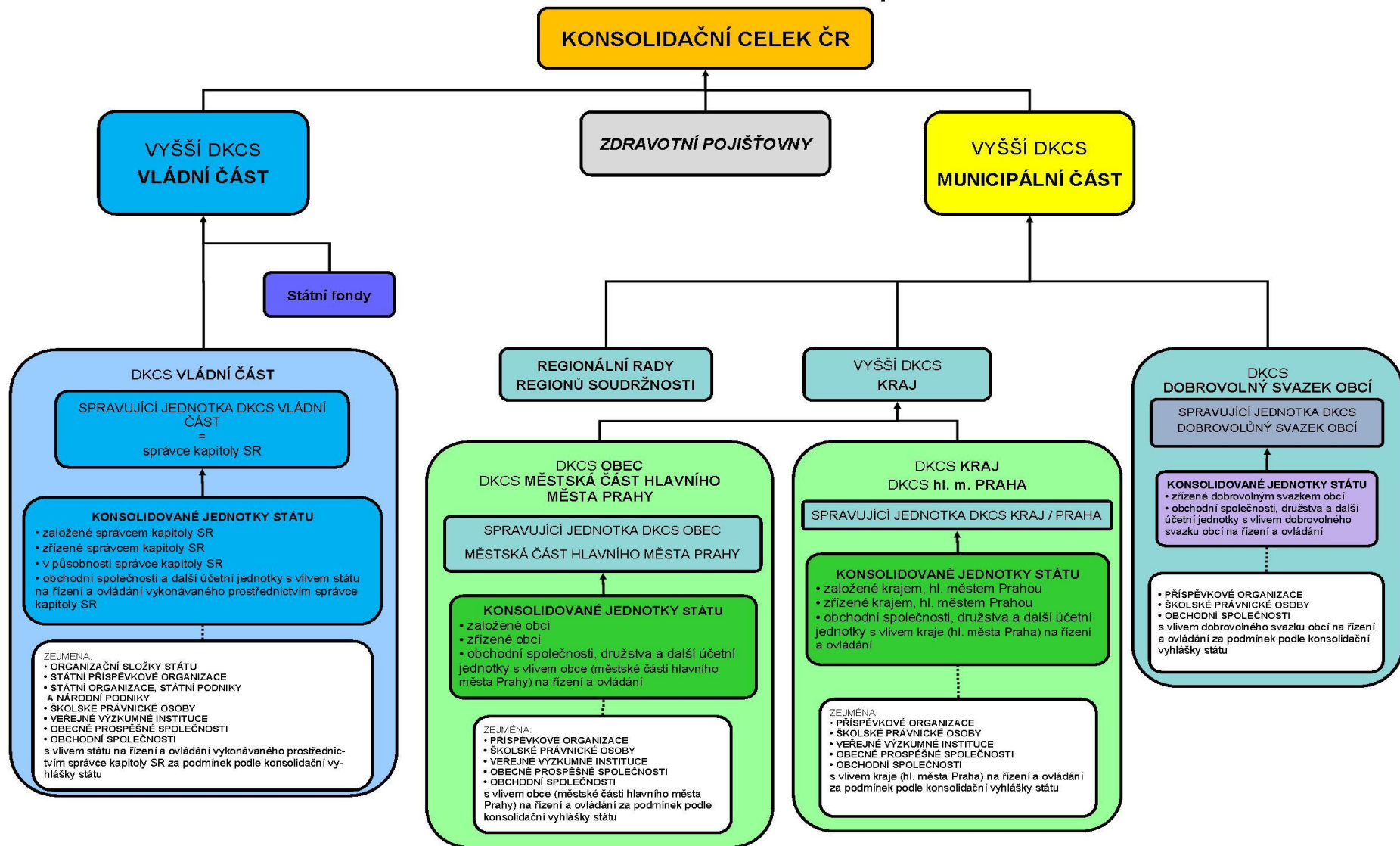
- **Organizační složky státu**
- **Státní fondy**
- Státní příspěvkové organizace
- **Kraje**
- **Obce**
- **Regionální rady regionů soudržnosti**
- **Dobrovolné svazky obcí**
- Příspěvkové organizace
- Zdravotní pojišťovny (7)
- Obchodní korporace (365)
- Veřejné výzkumné instituce (46)
- Státní podniky (24)
- Národní podniky (1)
- Školské právnické osoby
- Obecně prospěšné společnosti
- Státní organizace (1)
- Nadace (1)

**2015 - celkem 7 320 subjektů**

**2016 – celkem 18 277 subjektů**



### Schéma: Konsolidační celek Česká republika





# Fáze – postupné zapojení subjektů do KC

---

*Dle § 65 vyhlášky č. 312/2014 Sb.*

- Postupné **zapojování** subjektů do konsolidace státu
  - **2015** některé VÚJ
    - OSS a SF
    - ÚSC, DSO, RRRS
    - ~~MÚ, ...~~
  - **2016** VÚJ a ostatní subjekty (*majetkové účasti, PO, ZP, a další*)
    - ! **Zapojení obchodních korporací!**
    - ! První předávání PKP dotčenými subjekty !





## VÝČET KONSOLIDOVANÝCH JEDNOTEK STÁTU A DALŠÍCH SUBJEKTŮ

IČO	Název	Právní forma	Informační povinnost	PKP	Části PKP	SEZNAM	NUTS	Pohledávky	Závazky	Platnost od:	Platnost do:
121	Vzor. akciová spol.	Akciová společnost	888	X	I.,III.,IV.,V.		CZ0635	500 000,00	500 000,00	01.01.2016	
122	Vzor. akciová spol.	Akciová společnost	777	X	VI.		CZ0647	990 000,00	990 000,00	01.01.2016	
123	Svazek obcí AB	Svazek obcí		X	I.,II.,III.,IV.,V.	X	CZ0205	50 000,00	50 000,00	01.01.2015	
888	Kraj X	Kraje				X	CZ0423	200 000,00	200 000,00	01.01.2015	
555	Kraj Y	Kraje				X	CZ0645			01.01.2015	
999	Obec A	Obce				X	CZ0412	100 000,00	80 000,00	01.01.2015	
777	Obec B	Obce				X	CZ0713	150 000,00	100 000,00	01.01.2015	
321	Správce kapitoly M	OSS				X	CZ0632	900 000,00	900 000,00	01.01.2015	
...	...	...	...	...		...		...	...	...	...



# Povinnosti v souvislosti s konsolidací

---

*Dle § 12 odst. 1 a 2 písm. b) a § 65 odst. 4*

- Povinnost předávat **Pomocný konsolidační přehled**
- PKP je sestavován v rozsahu vzoru
  - **vzor je součástí vyhlášky č. 383/2009 Sb., příloha č. 3a**
  - je sestavován v Kč s přesností na dvě desetinná místa
- **První předání PKP → k 31. 12. 2016 nejpozději do 31.7. 2017**



# Pomocný konsolidační přehled

---



# Termíny a předání

---

- Termín předání:  
**ve stavu k 31. 12. nejpozději do 31. 7. následující účetního období**
- Periodicita předání:  
**vždy ročně**
- Způsob předání:  
**do Centrálního systému účetních informací státu**  
elektronicky ve formátu .xml, XSD schémata  
*Balíček XSD č. 32*  
<http://www.statnipokladna.cz/cs/csuis/technicke-informace>



# Představení PKP

## Části PKP

**Kompletní PKP předá 374 subjektů  
(včetně DSO)  
Pouze Část VI předá 64 subjektů**



PKP 2016



PKP část I (xml)



# Metodická podpora (PKP)

- Konsolidační manuál verze 2.1 (KM)
  - <http://www.mfcr.cz/cs/verejny-sektor/ucetnictvi-a-ucetnictvi-statu/ucetni-reforma-verejnych-financi-ucetnic/ucetni-vykaznictvi-statu/konsolidacni-manual>
- Metodická pomůcka pro účetní jednotky předávající PKP
  - [http://www.mfcr.cz/assets/cs/media/Ucetnictvi\\_Metodika\\_2016\\_Metodicka-pomucka-pro-ucetni-jednotky-predavajici-Pomocny-konsolidacni-prehled-verze-2-0.pdf](http://www.mfcr.cz/assets/cs/media/Ucetnictvi_Metodika_2016_Metodicka-pomucka-pro-ucetni-jednotky-predavajici-Pomocny-konsolidacni-prehled-verze-2-0.pdf)
- Výčet konsolidovaných jednotek státu
  - <http://www.mfcr.cz/cs/verejny-sektor/ucetnictvi-a-ucetnictvi-statu/ucetni-reforma-verejnych-financi-ucetnic/ucetni-vykaznictvi-statu/vycet-konsolidovanych-jednotek-statu-a-d>



# Metodická podpora (PKP)

---

- **Konsolidační příručka pro externí uživatele**
  - [http://www.mfcr.cz/assets/cs/media/Ucetnictvi\\_2016\\_Konsolidacni-prirucka-pro-externi-uzivatele-verze-1-0.pdf](http://www.mfcr.cz/assets/cs/media/Ucetnictvi_2016_Konsolidacni-prirucka-pro-externi-uzivatele-verze-1-0.pdf)
- **Kontroly**
  - <http://www.statnipokladna.cz/cs/csuis/technicke-informace>
- **Metodika křížových kontrol**
  - <http://www.statnipokladna.cz/cs/csuis/metodicke-informace>



# Vykazování v PKP – Část I

---

- Položky v Části I PKP vycházejí z obsahového vymezení vyhlášky č. 312/2014 Sb. (konsolidační vyhláška státu)
  - Převodový můstek je obsažen v KM
- Počet zaměstnanců
- Konsolidovaná účetní závěrka





# Vykazování v PKP – Část II

- Uvedou se pouze MÚ držené za účelem výkonu majetkových práv
  - obchodní korporace a zahraniční právnické osoby
  - držené za účelem obchodování NE !
- V rámci jedné MÚ jsou evidovány jakékoliv změny
- Rozdílnost ve vyplnění při prvotním předání a při následném předání v dalších letech
  - historie MÚ se uvede, pokud je KJS známa



# Vykazování v PKP – Část III

- Sledování partnerů u vybraných položek PKP z Části I
- KM obsahuje seznam položek, u kterých musí být sledován partner
  - 59 MZA, 28 MZP, 15 N, 13 V, 56 P
- Partner je identifikován pomocí IČO
- Účetní jednotka sleduje partnery s ohledem, nebo bez ohledu na výčet
- Hodnota položky z Části I PKP = sumě hodnot položky za partnerem z Části III PKP



# Vykazování v PKP – Část III

Partner PAP	Identifikátor
Jednotka s IČO	IČO
Rezidenti bez IČO (Fyzické osoby)	111
<b>Daňový subjekt – správce daně</b>	<b>222</b>
<b>Správce daně – oprávněný příjemce</b>	<b>333</b>
Rezident - neidentifikovatelný partner	444
<b>Utajované informace</b>	<b>555</b>

Číselník Partneři PAP – Příloha č. 1 Metodiky tvorby PAP, k nalezení na webu Státní pokladny:

<http://www.statnipokladna.cz/cs/csuis/metodicke-informace>

[http://www.statnipokladna.cz/assets/cs/media/ISSP-CSUIS\\_Metodika-Pr-001\\_2016\\_PAP-Priloha-1-k-Metodice-tvorby-PAP-pro-rok-2016-Ciselnik-Partneri-PAP.xls](http://www.statnipokladna.cz/assets/cs/media/ISSP-CSUIS_Metodika-Pr-001_2016_PAP-Priloha-1-k-Metodice-tvorby-PAP-pro-rok-2016-Ciselnik-Partneri-PAP.xls)



# Vykazování v PKP – Část III

## Část I PKP

Kód výkazu	Číslo položky	Název položky	Běžné období			Minulé období
			Brutto	Korekce	Netto	
MZA	B.II.1.	Odběratelé	100 000,00		100 000,00	50 000,00

## Část III PKP

Kód výkazu	Číslo položky	Název partnera	IČO partnera	Částka (brutto)	Výše opravné položky vytvořená v běžném období	Výše opravné položky vytvořená v předcházejících obdobích
MZA	B.II.1.	Obec A	25252525	20 000,00		
MZA	B.II.1.	Majetková účast XY	32323232	40 000,00		
MZA	B.II.1.	Příspěvková organizace obce A	28282828	10 000,00		
MZA	B.II.1.	Rezident - neidentifikovatelný partner	444	30 000,00		
MZA	B.II.1.	Suma za partnery	-	100 000,00		



# Vykazování v PKP – Část IV

---

- Obdoba Části I – vztahuje se k podrozvaze
- Některé položky podrozvahy jsou sledovány po partnerech v Části III
- Hodnota položky z Části IV PKP = sumě hodnot položky za partnery z Části III PKP
- Neeviduje-li účetní jednotka žádné podrozvahové účty, zašle Část IV do CSÚIS prázdnou



# Vykazování v PKP – Část V

- V Části V se sledují některé položky s bližší specifikací
  - Vysvětlují se některé položky z Části I a IV, pokud:
    - a) je vyžadováno danou položku „vysvětlit“ – upraveno v KM*
    - b) daná položka svou hodnotou KS přesahuje 10 % aktiv netto*
- Dojde k vysvětlení 5 nejvýznamnějších skutečností, které tvoří hodnotu dané položky
- *V případě aktiv se jedná o vysvětlení hodnoty aktiva BRUTTO*



# Vykazování v PKP – Část VI

- Tuto Část zasílají pouze účetní jednotky pod podstatným vlivem a společným vlivem
- Účetní jednotky předávající Část VI, nepředávají žádnou jinou Část PKP
- Část VI obsahuje data k 31. 12.

Kód položky	Název položky	Běžné období	Minulé období
M.I.1.	Základní kapitál		
M.I.2.	Kapitálové fondy		
M.I.3.	Rezervní fondy, nedělitelný fond a ostatní fondy ze zisku		
M.I.4.	Výsledek hospodaření minulých let		
M.I.5.	Výsledek hospodaření běžného účetního období		



# Pomocný konsolidační záznam

---





# PKZ

---

- Nový účetní záznam – upraven vyhláškou č. 383/2009 Sb.
- Slouží primárně k odůvodnění rozdílu ve vzájemném vztahu
- Požadavek na zaslání vždy z podnětu Ministerstva financí
- Vzor je obsažen v Balíčku XSD č. 32

<http://www.statnipokladna.cz/cs/csuis/technicke-informace>



# Proces zpracování PKZ

- JAK TO V CSÚIS FUNGUJE?
- Na základě předaných účetních záznamů do CSÚIS
  - 1) KJS A vykáže pohledávku s partnerem KJS B ve výši 100 a zašle do CSÚIS
  - 2) KJS B vykáže závazek s partnerem KJS A ve výši 200 a zašle do CSÚIS
  - 3) V CSÚIS proběhnou křížové kontroly, které zkontrolují uvedený vzájemný vztah
  - 4) MF přijde hlášení o rozdílu mezi KJS A i B ve výši 100
  - 5) MF vyhodnotí, že se jedná o významný rozdíl a zašle KJS A a B PKZ s žádostí o vysvětlení rozdílu
  - 6) KJS A a B přijmou žádanku a vysvětlí vzniklý rozdíl
  - 7) KJS A a B zašlou žádanku PKZ zpět do CSÚIS
- Metodika křížových kontrol – definice vazeb  
<http://www.statnipokladna.cz/cs/csuis/metodicke-informace>

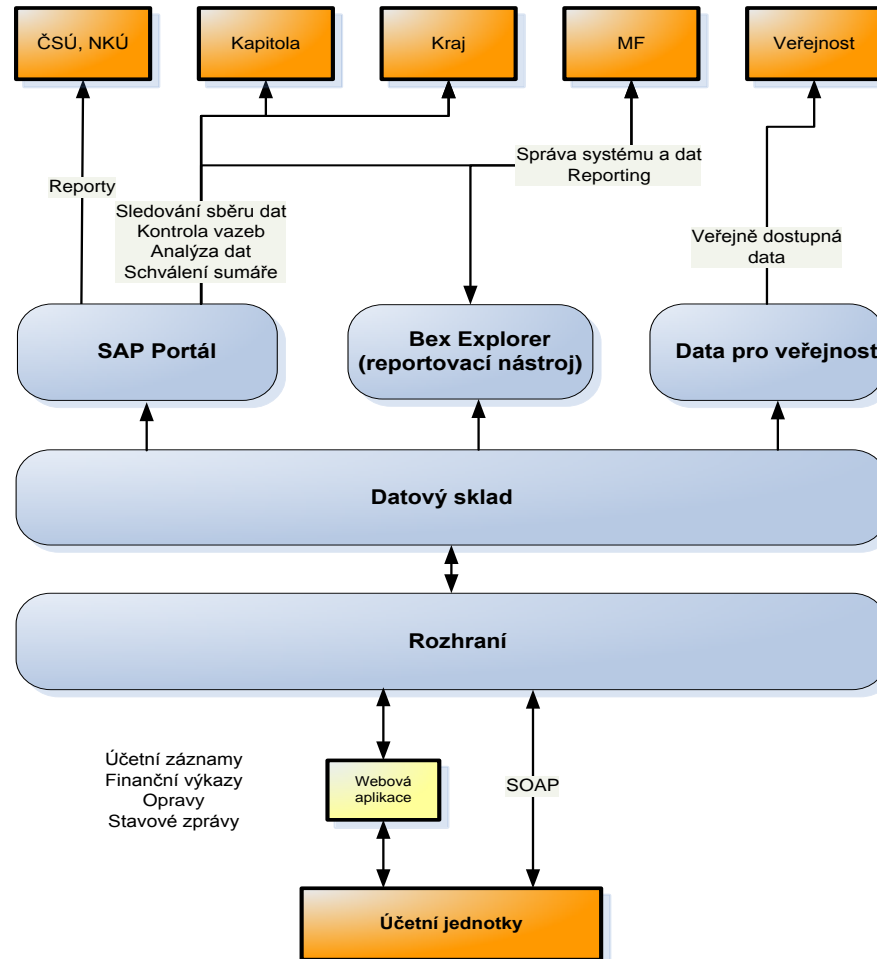


# Technické zajištění předávání výkazů

---



# Schéma CSÚIS





# Povinnosti před zasláním výkazu

- Úprava ekonomických informačních systémů s cílem implementovat XSD schéma výkazu PKP a PKZ, který bude předáván ve formátu XML
- Zaregistrování zodpovědné osoby (ZO) za účetní jednotku, která bude odpovědnou osobou za zasílání PKP a PKZ s přístupovými údaji do Centrálního systému účetních informací státu (CSÚIS)  
→ ***nejpozději do 31. 12. 2016***
- Registrace pomocí formuláře – k formuláři je zveřejněn návod na vyplnění
- [http://www.statnipokladna.cz/assets/cs/media/IISSP-CSUIS\\_Formular\\_2014-04-03\\_CSUIS-PDF-Registrace-20140403.pdf](http://www.statnipokladna.cz/assets/cs/media/IISSP-CSUIS_Formular_2014-04-03_CSUIS-PDF-Registrace-20140403.pdf)
- [http://www.statnipokladna.cz/assets/cs/media/IISSP-CSUIS\\_Postup\\_CSUIS-Navod-vyplneni-Reg-formulare-30072014v-1-4.pdf](http://www.statnipokladna.cz/assets/cs/media/IISSP-CSUIS_Postup_CSUIS-Navod-vyplneni-Reg-formulare-30072014v-1-4.pdf)



# Stručný popis registrace ZO/NZO

1. Účetní jednotka odešle řádně vyplněný pdf registrační formulář v elektronické podobě datovou schránkou na MF (případně v listinné podobě a současně na email [registraceZO@mfc.cz](mailto:registraceZO@mfc.cz))
  2. MF zašle dopis s přihlašovacím jménem a heslem do webové aplikace účetní jednotce,
  3. Účetní jednotka se přihlásí do Inboxu Webové aplikace, stáhne Zajišťovací a identifikační soubor (ZaIS) a předá ho Zodpovědné osobě (Náhradní zodpovědné osobě)
  4. Účetní jednotka potvrdí převzetí ZaIS prostřednictvím nahrání potvrzovacího formuláře do webové aplikace
  5. MF zašle dopis s dekodovacím kódem k ZaIS zodpovědné osobě
  6. Zodpovědná osoba dekoduje ZaIS a předá účetní jednotce kontrolní součet
  7. Účetní jednotka vloží kontrolní součet do potvrzovacího formuláře a ten nahraje do webové aplikace
- V případě, že je již Zodpovědná osoba v systému CSÚIS registrována jinou účetní jednotkou, stačí do registračního formuláře vyplnit její registrační číslo. Z výše uvedených kroků tedy stačí provést pouze krok 1



# Postup odeslání PKP a PKZ

- PKP a PKZ budou předány do CSÚIS v následujících krocích:
  - 1) Účetní jednotka vytvoří výkaz ve formátu .XML
  - 2) Soubor zašifruje pomocí šifrovacího klíče
    - a) šifrování pomocí šifrovací utility  
(<http://www.statnipokladna.cz/cs/csuis/sifrovaci-utilita>)
    - b) šifrování v rámci vlastního EKIS (ERP)
  - 3) Účetní jednotka výkaz odešle
    - a) přes webovou aplikaci (viz následující snímek)
    - b) přes webové služby, přímá komunikace mezi EKIS (ERP) ÚJ a Státní pokladnou - systém CSÚIS



# Webová aplikace



- › Monitoring výkazů
- › Monitoring křížových kontrol
- › Zobrazení zpráv v inboxu
- › Odeslání dat do CSÚIS
- › Seznam ZO/NZO
- › Náповěda

## Zobrazení zpráv v inboxu

Status zprávy

IČ účetní jednotky

Typy zprávy

Datum vytvoření

Stav	Datum vytvoření	Datum uveřejnění	IČ účetní jednotky	Název zprávy	Typy zprávy
Nová	15.03.2016 16:10:12	15.03.2016 18:17:19	00006947	<a href="#">[PROCOK] Stav zprávy Soupis podmíněných pohledávek (15.3.2016 16:10)</a>	Stavová zpráva o výsledcích zpracování
Nová	15.03.2016 16:08:55	15.03.2016 18:17:18	00006947	<a href="#">[PROCOK] Stav zprávy Soupis pohledávek (15.3.2016 16:08)</a>	Stavová zpráva o výsledcích zpracování
Nová	15.03.2016 16:09:30	15.03.2016 18:17:15	00006947	<a href="#">[PROCOK] Stav zprávy Soupis závazků (15.3.2016 16:09)</a>	Stavová zpráva o výsledcích zpracování
Nová	15.03.2016 16:10:12	15.03.2016 18:17:15	00006947	<a href="#">[MVKOK] Stav zprávy Soupis podmíněných pohledávek (15.3.2016 16:10)</a>	Stavová zpráva o výsledcích zpracování
Nová	15.03.2016 16:08:55	15.03.2016 18:17:14	00006947	<a href="#">[MVKOK] Stav zprávy Soupis pohledávek (15.3.2016 16:08)</a>	Stavová zpráva o výsledcích zpracování
Nová	15.03.2016 16:09:30	15.03.2016 18:17:12	00006947	<a href="#">[MVKOK] Stav zprávy Soupis závazků (15.3.2016 16:09)</a>	Stavová zpráva o výsledcích zpracování
Nová	15.03.2016 16:09:44	15.03.2016 18:17:08	00006947	<a href="#">[PROCOK] Stav zprávy Disponibilní majetek (15.3.2016 16:09)</a>	Stavová zpráva o výsledcích zpracování
Nová	15.03.2016 16:10:30	15.03.2016 18:17:08	00006947	<a href="#">[PROCOK] Stav zprávy Soupis podmíněných závazků (15.3.2016 16:10)</a>	Stavová zpráva o výsledcích zpracování
Nová	15.03.2016 16:09:30	15.03.2016 18:17:08	00006947	<a href="#">[VVKOK] Stav zprávy Soupis závazků (15.3.2016 16:09)</a>	Stavová zpráva o výsledcích zpracování
Nová	15.03.2016 16:10:12	15.03.2016 18:17:08	00006947	<a href="#">[VVKOK] Stav zprávy Soupis podmíněných pohledávek (15.3.2016 16:10)</a>	Stavová zpráva o výsledcích zpracování

Záznamy 1 - 10 z 24.





# Webová aplikace



- Monitoring výkazů
- Monitoring křížových kontrol
- Zobrazení zpráv v inboxu
- Odeslání dat do CSÚIS
- Seznam ZO/NZO
- Nápověda

## Detail zprávy

Stavová zpráva

### Identifikace

Identifikace zprávy 56E4B724508B0CE0E10080000A00023B  
Odkazovaná zpráva A24D9A91D1D34F7D95A523F8447E293E  
Datum a čas vytvoření 15.3.2016 18:17:04

### Odesílatel zprávy

IČO 00006947  
Název subjektu Ministerstvo financí ČR

### Příjemce zprávy

IČO 00006947  
Název subjektu MF ČR

### Detaily zprávy

Referenční Id přenosu A24D9A91D1D34F7D95A523F8447E293E  
Stav Zpráva byla úspěšně zpracována  
Popis Zpracování dat bylo úspěšně ukončeno.

Datum a čas	Typ záznamu	Text
15.3.2016 16:10:12	Informace	Stav zpracování zprávy Soupis podmíněných pohledávek zaslané za účetní jednotku IČ 00006947 (kapitola 312) dne 15.3.2016 v 16:10 zodpovědnou osobou Jarošlava Velingerová, id 2000020632 za období 29.2.2016
15.3.2016 16:10:12	Informace	Zpráva byla úspěšně dešifrována
15.3.2016 16:10:12	Informace	Kontrola formátu a syntaxe zprávy podle xsd proběhla úspěšně
15.3.2016 16:10:12	Informace	Kontrola oprávněné osoby proběhla úspěšně
15.3.2016 16:10:12	Informace	Zpráva s TransactionId A24D9A91D1D34F7D95A523F8447E293E byla přijata systémem CSÚIS k obsahovým kontrolám a dalšímu zpracování.
15.3.2016 16:10:18	Informace	Výkaz byl převzat do BW k uložení.
15.3.2016 16:10:19	Informace	Na dořelém výkazu se změnil stav zpracování: Před uložením.
15.3.2016 18:16:51	Informace	Na dořelém výkazu se změnil stav zpracování: Uložení.
15.3.2016 18:16:51	Informace	Nebyly nalezeny žádné VVK.
15.3.2016 18:16:55	Informace	Na dořelém výkazu se změnil stav zpracování: Úspěšná VVK.
15.3.2016 18:16:56	Informace	Nebyly nalezeny žádné MVK.
15.3.2016 18:17:00	Informace	Na dořelém výkazu se změnil stav zpracování: Úspěšná MVK.
15.3.2016 18:17:01	Informace	Nebyly nalezeny žádné ZVK.
15.3.2016 18:17:04	Informace	Na dořelém výkazu se změnil stav zpracování: Úspěšně zpracován.

[Uložit zprávu do souboru](#)



# Specifika výkazu PKZ

---

- Přijetí žádanky
  - Přes webové služby jako ostatní stavové zprávy
  - Přečtení ve webové aplikaci
- Generování XML s referencí na žádanku a vyplnění požadovaných informací
- Odeslání do CSÚIS pomocí webové aplikace, nebo webových služeb je již standardní



# Detailní technické informace

---

- Vlastní zpracování výkazů a způsob zpětné vazby z CSÚIS k účetní jednotce se řídí **Technickým manuálem**

[http://www.statnipokladna.cz/assets/cs/media/IISSP-CSUIS\\_Manual\\_2014-11-27\\_CSUIS-Technicky-manual-27-11-2014v-1-15.pdf](http://www.statnipokladna.cz/assets/cs/media/IISSP-CSUIS_Manual_2014-11-27_CSUIS-Technicky-manual-27-11-2014v-1-15.pdf)



# Testování třetích stran

- Ověření schopnosti zodpovědné osoby odeslat data pomocí webových služeb (v případě použití SOAP klienta), alternativně pomocí Webové aplikace
- Ověření správnosti postupu použitého pro zašifrování zasláné zprávy (za použití testovacího šifrovacího klíče)
- Ověření správnosti struktury zasláné zprávy na technické úrovni (dle XSD)
- Ověření schopnosti zodpovědné osoby přistupovat k Inboxu pomocí webových služeb (v případě použití SOAP klienta), alternativně pomocí Webové aplikace umožňující stažení stavové zprávy o výsledku zpracování zasláných dat
- Manuál

[http://www.statnipokladna.cz/assets/cs/media/IISSP\\_Postup\\_2012-02-27\\_CSUIS-Pracovni-postup-pro-Testovani-tretich-stran-2012-02-27.pdf](http://www.statnipokladna.cz/assets/cs/media/IISSP_Postup_2012-02-27_CSUIS-Pracovni-postup-pro-Testovani-tretich-stran-2012-02-27.pdf)



# Webové stránky MF

---

Úvodní stránka

Aktuálně

O ministerstvu

Legislativa

**Veřejný sektor**

Státní rozpočet

Územní rozpočty

Makroekonomika

Řízení státního dluhu

Daně

**Účetnictví a účetnictví státu**

Účetnictví

**Účetní reforma veřejných financí - Účetnictví státu**

Základní informace -  
Účetnictví státu

Právní předpisy

Metodické pomůcky

Operativní účetní záznamy

Účetní závěrky vybraných  
účetních jednotek

**Účetní výkaznictví státu**

■ [Základní informace](#)

■ [Právní předpisy](#)

■ [Pokyny a sdělení](#)

■ [Účetní konsolidace státu –  
metodická pomůcka k  
informování o sestavování a  
předávání Pomocného  
konsolidačního přehledu](#)

■ [Účetní konsolidace státu -  
Výčet konsolidovaných  
jednotek státu a dalších  
subjektů](#)

■ [Otázky a odpovědi - Účetní  
výkaznictví státu](#)

# Účetní výkaznictví státu

Informace Ministerstva financí týkající se sestavování účetních výkazů za ČR a za dílčí konsolidační celky státu.



## ZÁKLADNÍ INFORMACE

Základní informace o sestavování účetních výkazů za Českou republiku a za dílčí konsolidační celky státu.

## PRÁVNÍ PŘEDPISY

Přehled právních předpisů zveřejňovaných Ministerstvem financí k sestavování účetních výkazů za Českou republiku a za dílčí konsolidační celky státu.

## POKYNY A SDĚLENÍ

Přehled pokynů a sdělení určených spravujícím a konsolidovaným jednotkám státu.

## KONSOLIDAČNÍ MANUÁL

Doporučená metodika pro vyplnění konsolidačních účetních záznamů a další doporučení.

## VÝČET KONSOLIDOVANÝCH JEDNOTEK STÁTU A DALŠÍCH SUBJEKTŮ

Výčet konsolidovaných jednotek státu a dalších subjektů podle §11 odst. 2 vyhlášky č. 312/2014 Sb., o podmínkách sestavení účetních výkazů za Českou republiku (konsolidační vyhláška státu).

## OTÁZKY A ODPOVĚDI - ÚČETNÍ VÝKAZNICTVÍ STÁTU

Přehled nejčastějších dotazů týkající se sestavování účetních výkazů za Českou republiku a za dílčí konsolidační celky státu.



# Děkujeme za pozornost

---

**konsolidace@mfcz.cz**  
**servicedesk@spsc.cz**