

A.1 World Economy

Sources: Eurostat; OECD - Main Economic Indicators, Quarterly National Accounts; The Economist; IMF – Financial Statistics; MoF estimates

Table A.1.1: Real Gross Domestic Product – yearly
growth in %, sa data

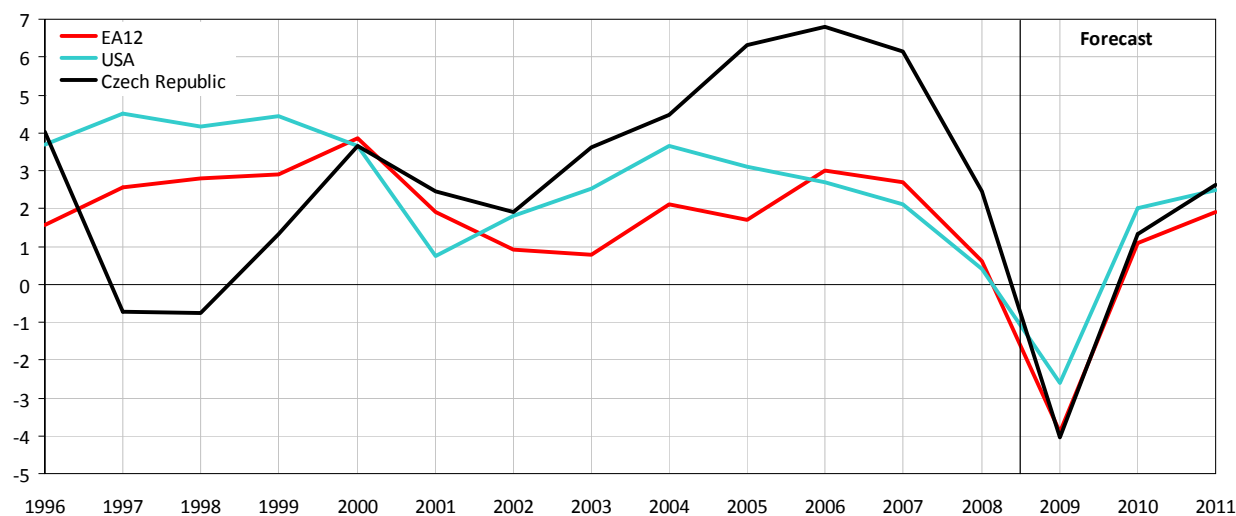
	2002	2003	2004	2005	2006	2007	2008	2009	2010	2011
								Estimate	Forecast	Forecast
EU27	1,2	1,3	2,5	2,0	3,2	2,9	0,8	-4,0	1,1	2,0
EA12	0,9	0,8	2,1	1,7	3,0	2,7	0,6	-3,9	1,1	1,9
Germany	0,0	-0,2	1,2	0,8	3,2	2,5	1,3	-5,0	1,4	1,9
France	1,0	1,1	2,5	1,9	2,2	2,3	0,4	-2,2	1,3	1,7
United Kingdom	2,1	2,8	3,0	2,2	2,9	2,6	0,5	-4,7	1,2	2,1
Austria	1,6	0,8	2,5	2,5	3,5	3,5	2,0	-3,7	1,0	1,9
USA	1,8	2,5	3,6	3,1	2,7	2,1	0,4	-2,6	2,0	2,5
Hungary	4,4	4,3	4,9	3,5	4,0	1,0	0,6	-6,9	-1,0	1,5
Poland	1,4	3,9	5,3	3,6	6,2	6,8	5,0	1,2	2,3	3,0
Slovakia	4,6	4,8	5,0	6,7	8,5	10,6	6,2	-5,3	2,1	3,9
Czech Republic	1,9	3,6	4,5	6,3	6,8	6,1	2,5	-4,0	1,3	2,6

Table A.1.2: Real Gross Domestic Product – quarterly
growth in %, sa data

		2009				2010			
		Q1	Q2	Q3	Q4	Q1	Q2	Q3	Q4
					Estimate	Forecast	Forecast	Forecast	Forecast
EU27	QoQ	-2,4	-0,3	0,3	0,3	0,3	0,2	0,4	0,3
	YoY	-4,9	-5,0	-4,3	-2,1	0,7	1,1	1,2	1,2
EA12	QoQ	-2,4	-0,1	0,4	0,3	0,3	0,2	0,4	0,3
	YoY	-5,0	-4,8	-4,0	-1,8	0,9	1,2	1,2	1,2
Germany	QoQ	-3,5	0,4	0,7	0,1	0,2	0,3	0,3	0,4
	YoY	-6,7	-5,8	-4,8	-2,3	1,5	1,3	0,9	1,2
France	QoQ	-1,4	0,3	0,3	0,3	0,2	0,4	0,2	0,4
	YoY	-3,5	-2,8	-2,3	-0,5	1,1	1,2	1,1	1,2
United Kingdom	QoQ	-2,5	-0,7	-0,2	0,3	0,4	0,5	0,3	0,4
	YoY	-5,2	-5,8	-5,1	-3,0	-0,1	1,0	1,5	1,6
Austria	QoQ	-2,5	-0,4	0,5	0,2	0,2	0,2	0,3	0,2
	YoY	-4,0	-4,8	-3,7	-2,2	0,5	1,1	0,9	0,9
USA	QoQ	-1,6	-0,2	0,6	0,4	0,3	0,5	0,7	0,8
	YoY	-3,3	-3,8	-2,6	-0,9	1,1	1,8	1,9	2,3
Hungary	QoQ	-2,5	-1,9	-1,8	-0,3	-0,1	0,3	0,2	0,5
	YoY	-5,5	-7,2	-7,9	-6,4	-4,1	-1,9	0,1	0,9
Poland	QoQ	0,1	0,5	0,5	0,6	0,5	0,6	0,5	0,5
	YoY	1,5	1,3	1,0	1,7	2,1	2,2	2,2	2,1
Slovakia	QoQ	-8,6	1,1	1,6	0,5	0,4	0,3	0,2	0,4
	YoY	-4,9	-5,4	-5,0	-5,7	3,6	2,8	1,4	1,3
Czech Republic	QoQ	-4,4	0,2	0,8	0,8	-0,2	0,2	0,2	0,2
	YoY	-4,2	-4,7	-4,1	-2,7	1,6	1,6	1,1	0,5

Graph A.1.1: Real Gross Domestic Product

growth in %, sa data



Graph A.1.2: Real Gross Domestic Product – Central European new member state economies

growth in %, sa data

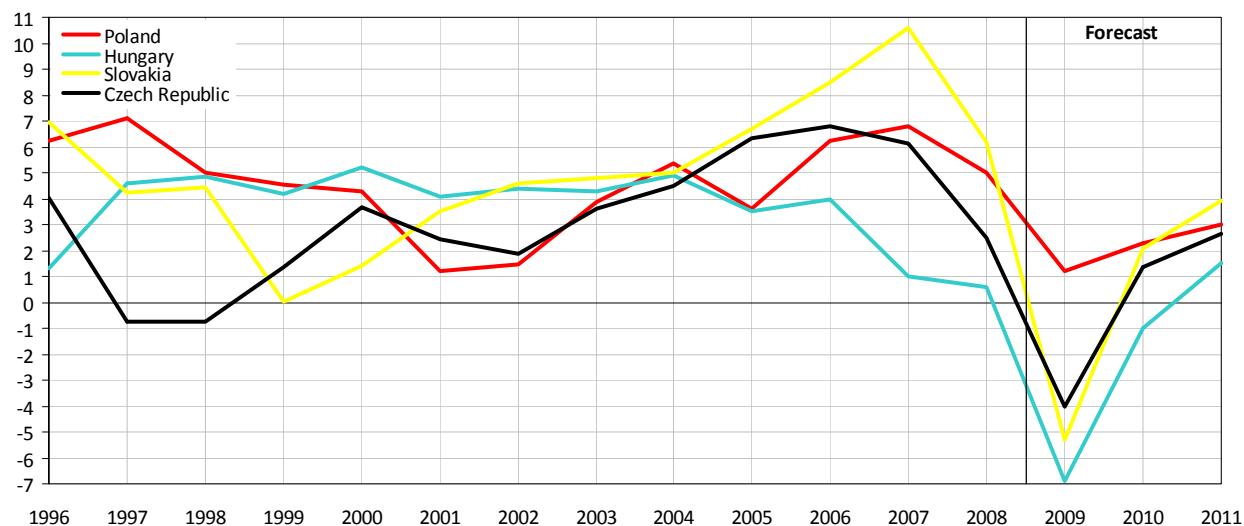


Table A.1.3: Prices of Commodities – yearly

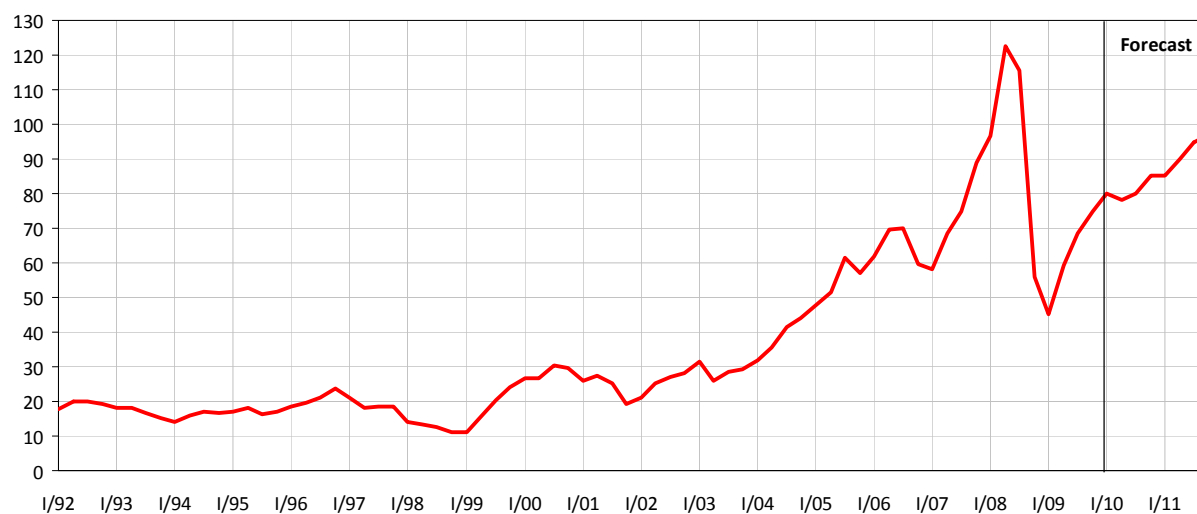
spot prices

		2002	2003	2004	2005	2006	2007	2008	2009	2010	2011	
											Forecast	Forecast
Crude oil Brent	USD/barrel	25,3	28,8	38,3	54,4	65,4	72,7	97,7	61,9	81	92	
	growth in % prev. y.	3,6	14,0	33,0	42,0	20,1	11,2	34,4	-36,7	30,5	13,6	
Crude oil Brent index (in CZK)	2005=100	63,5	62,4	75,6	100,0	113,4	113,3	127,7	90,5	111	122	
	growth in % prev. y.	-10,9	-1,7	21,1	32,3	13,4	-0,1	12,7	-29,1	22,9	9,5	
Wheat	USD/t	148,5	146,1	156,9	152,4	191,7	255,2	326,0	223,5	.	.	
	growth in % prev. y.	17,1	-1,6	7,3	-2,8	25,8	33,1	27,7	-31,4	.	.	
Wheat price index (in CZK)	2005=100	133,2	113,0	110,5	100,0	118,7	142,0	152,1	116,7	.	.	
	growth in % prev. y.	0,8	-15,2	-2,3	-9,5	18,7	19,6	7,1	-23,3	.	.	

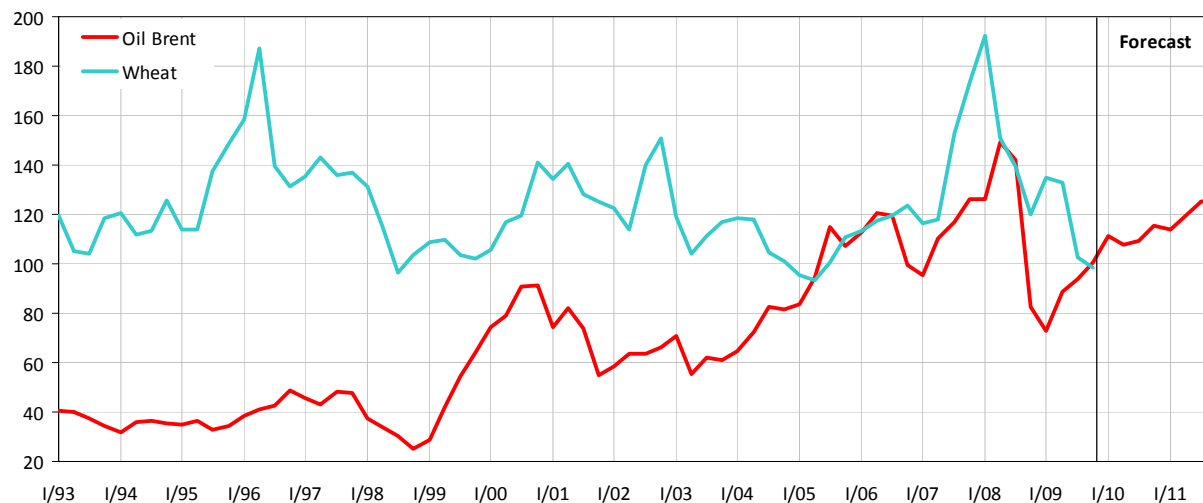
Table A.1.4: **Prices of Commodities – quarterly**
spot prices

		2009				2010			
		Q1	Q2	Q3	Q4	Q1 <i>Forecast</i>	Q2 <i>Forecast</i>	Q3 <i>Forecast</i>	Q4 <i>Forecast</i>
Crude oil Brent	<i>USD/barrel</i>	45,0	59,1	68,4	75,0	80	78	80	85
	<i>řůst v %</i>	-53,5	-51,8	-40,8	34,2	77,8	32,0	17,0	13,3
Crude oil Brent index (in CZK)	<i>2005=100</i>	73,0	88,6	93,7	100,7	111	108	109	115
	<i>řůst v %</i>	-42,2	-40,5	-34,0	22,2	52,5	21,4	16,7	14,4
Wheat price	<i>USD/t</i>	232,0	248,0	209,0	205,0
	<i>řůst v %</i>	107,4	68,5	15,7	-33,3
Wheat price index (in CZK)	<i>2005=100</i>	192,3	150,7	139,7	120,1
	<i>řůst v %</i>	65,5	27,6	-8,7	-30,7

Graph A.1.3: **Dollar Prices of Oil**
in USD/barrel



Graph A.1.4: **Koruna Indices of World Commodity Prices**
index 2005 = 100



A.2 General Government

Sources: MoF, CZSO

Table A.2.1: Net lending/borrowing and debt

		2001	2002	2003	2004	2005	2006	2007	2008	2009	2010
									Prel.	Estimate	Forecast
General government balance	bill. CZK	-132	-167	-170	-83	-107	-84	-23	-76	-235	-195
General government debt	bill. CZK	585	695	768	848	885	948	1024	1105	1284	1434
	growth in %	44,2	18,9	10,5	10,4	4,4	7,1	8,0	7,9	16,2	11,7
	% GDP	24,9	28,2	29,8	30,1	29,7	29,4	29,0	30,0	35,2	38,6
Interest derivatives ¹⁾	bill. CZK	0,0	0,0	-0,5	-0,5	-0,2	-0,4	-0,7	-1,8	-4,8	-0,5
EDP B.9 ²⁾	bill. CZK	-132	-167	-171	-83	-107	-85	-24	-77	-240	-196
	% GDP	-5,6	-6,8	-6,6	-3,0	-3,6	-2,6	-0,7	-2,1	-6,6	-5,3
Interest expenditure	% GDP	1,0	1,2	1,1	1,2	1,2	1,1	1,1	1,1	1,2	1,7
Primary balance	% GDP	-4,6	-5,5	-5,5	-1,8	-2,4	-1,5	0,5	-1,0	-5,2	-3,5

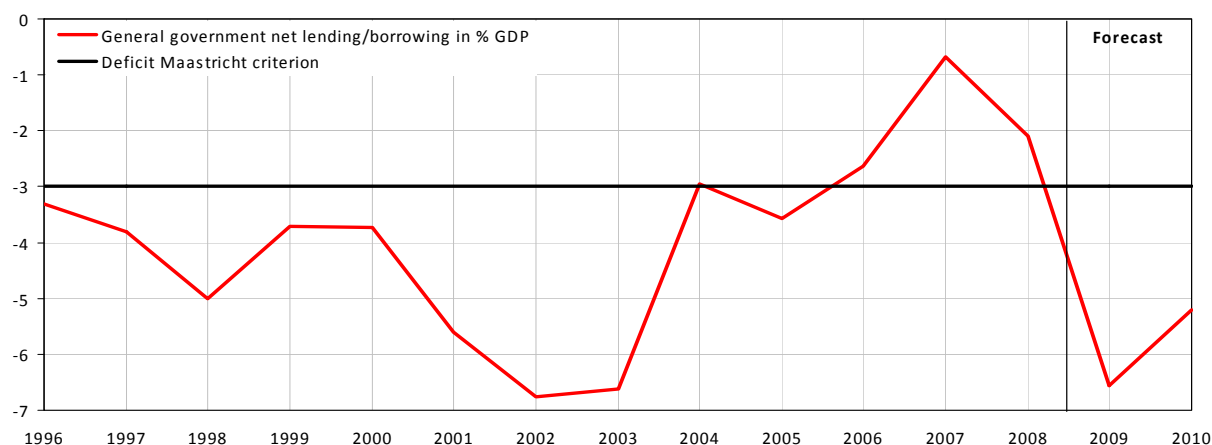
Note: Government debt consists of the following financial instruments: currency and deposits, securities other than shares excluding financial derivatives and loans. Government debt means total gross debt at nominal value outstanding at the end of the year and consolidated between and within the sectors of general government. The nominal value is considered to be an equivalent to the face value of liabilities. It is therefore equal to the amount that the government will have to refund to creditors at maturity.

¹⁾ Hedging instruments used to avoid interest rate change risk.

²⁾ General government net lending/borrowing relevant for fulfilment of Maastricht convergence criteria. Compared to net lending/borrowing from national accounts, this item is adjusted for interest rate derivatives.

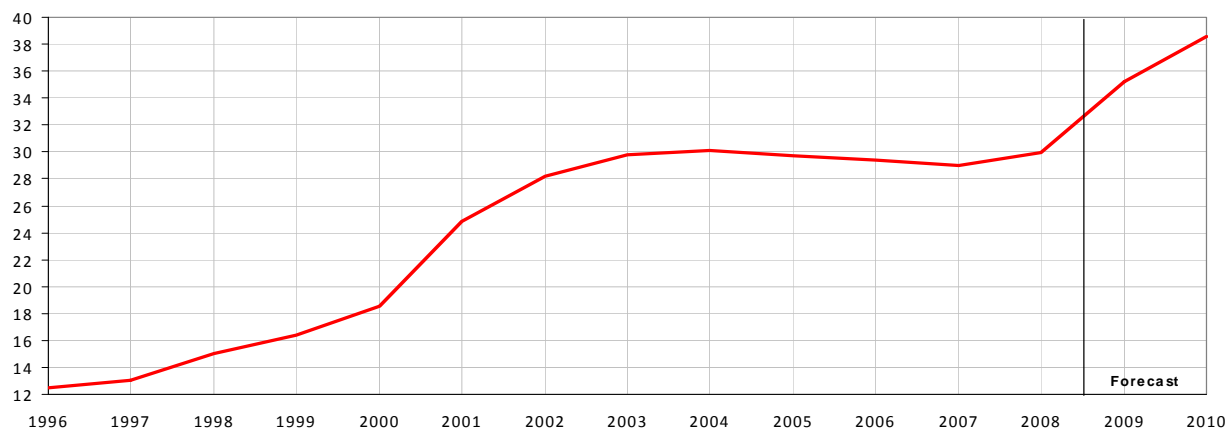
Graph A.2.1: Net lending/borrowing

in % of GDP



Graph A.2.2: Debt

in % of GDP



A.3 Interest Rates

Sources: CNB, MoF estimates.

Table A.3.1: Interest Rates - yearly
average interest rates in per cent p.a.

	2002	2003	2004	2005	2006	2007	2008	2009	2010	2011
								Estimate	Forecast	Forecast
Repo 2W CNB (end of year)	2,75	2,00	2,50	2,00	2,50	3,50	2,25	1,00	.	.
Main refinancing rate ECB (end of year)	2,75	2,00	2,00	2,25	3,50	4,00	2,50	1,00	.	.
Federal funds rate (end of year)	1,25	1,00	2,25	4,25	5,25	4,25	0,25	0,25	.	.
PRIBOR 3M	3,55	2,28	2,36	2,01	2,30	3,09	4,04	2,19	1,7	2,4
Government bond yield to maturity 10Y	4,94	4,12	4,75	3,51	3,78	4,28	4,55	4,67	3,8	4,0
Interest rates on loans to non-financial corporations	5,82	4,57	4,51	4,27	4,29	4,85	5,59	4,6	4,2	4,5
Interest rates on deposits from households	2,06	1,40	1,33	1,24	1,22	1,29	1,54	1,4	1,3	1,4
Real rates on loans to non-financial corporations ¹⁾	5,65	3,72	0,47	3,38	2,95	1,22	2,33	4,1	3,6	3,4
Net real rates on deposits from households with agreed maturity ²⁾	1,19	0,18	-1,64	-1,13	-0,63	-4,10	-2,26	0,2	-1,3	1,2

¹⁾ Deflated by domestic demand deflator.

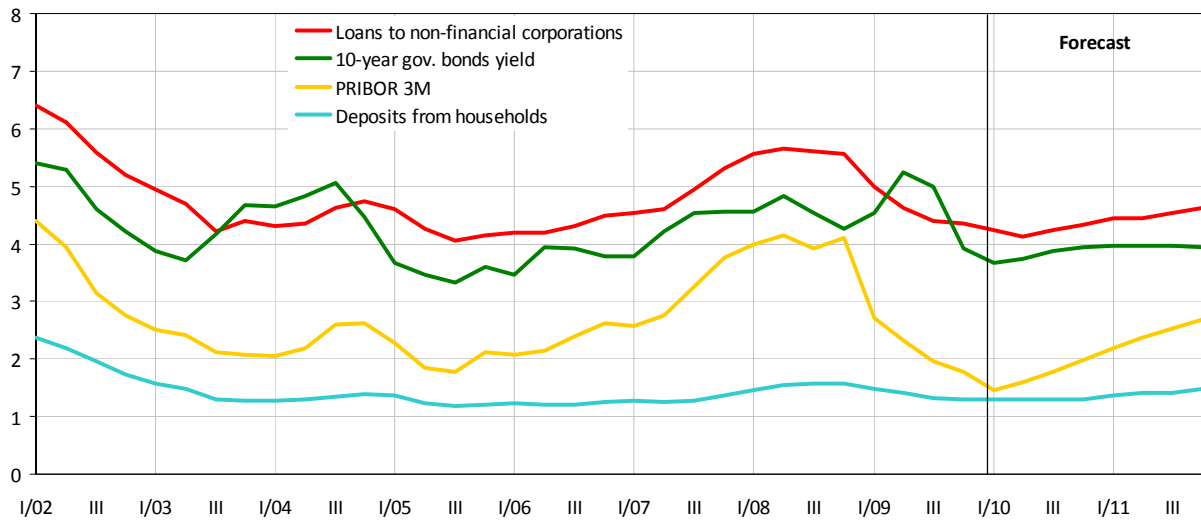
²⁾ Net of 15 % income tax, deflated by CPI.

Table A.3.2: Interest Rates - quarterly
average interest rates in per cent p.a.

	2009				2010			
	Q1	Q2	Q3	Q4	Q1	Q2	Q3	Q4
				Estimate	Forecast	Forecast	Forecast	Forecast
Repo 2W rate CNB (end of period)	1,75	1,50	1,25	1,00
Main refinancing rate ECB (end of period)	1,50	1,00	1,00	1,00
Federal funds rate (end of period)	0,25	0,25	0,25	0,25
PRIBOR 3M	2,71	2,32	1,97	1,77	1,5	1,6	1,8	2,0
Long term interest rates – 10-year government bonds yield to mat.	4,55	5,24	4,99	3,91	3,7	3,7	3,9	4,0
Interest rates on loans to non-financial corporations	4,99	4,63	4,40	4,3	4,2	4,1	4,2	4,3
Interest rates on deposits from households	1,48	1,40	1,33	1,3	1,3	1,3	1,3	1,3

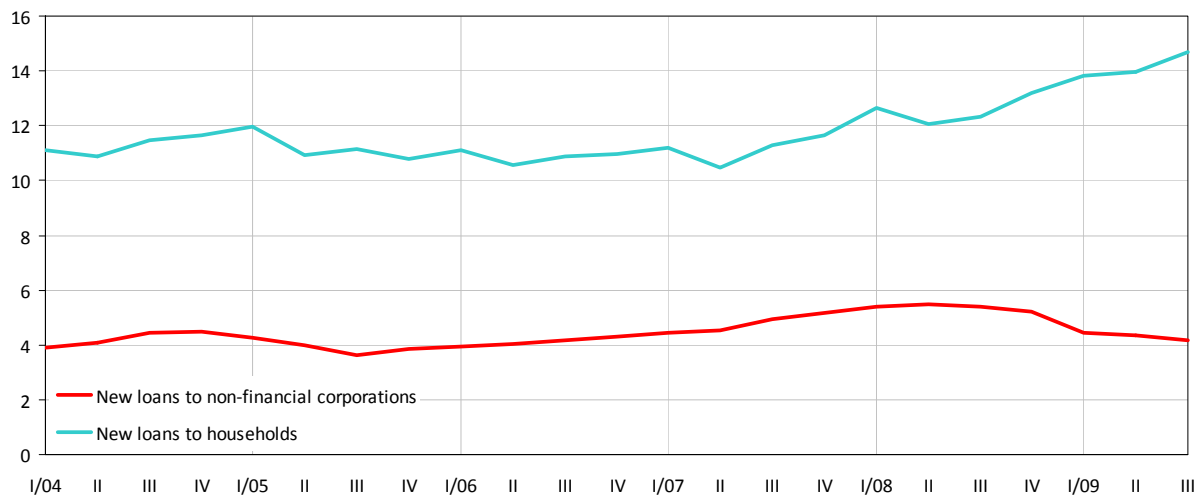
Graph A.3.1: Interest Rates

in % p.a.



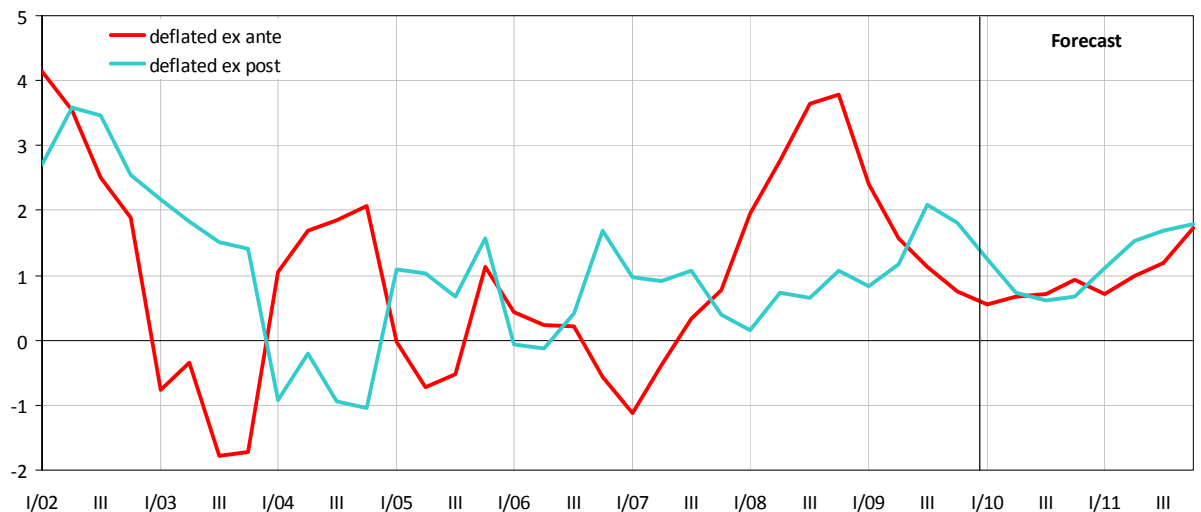
Graph A.3.2: Interest Rates on New Loans to Households and Non-Financial Corporations

in % p.a.



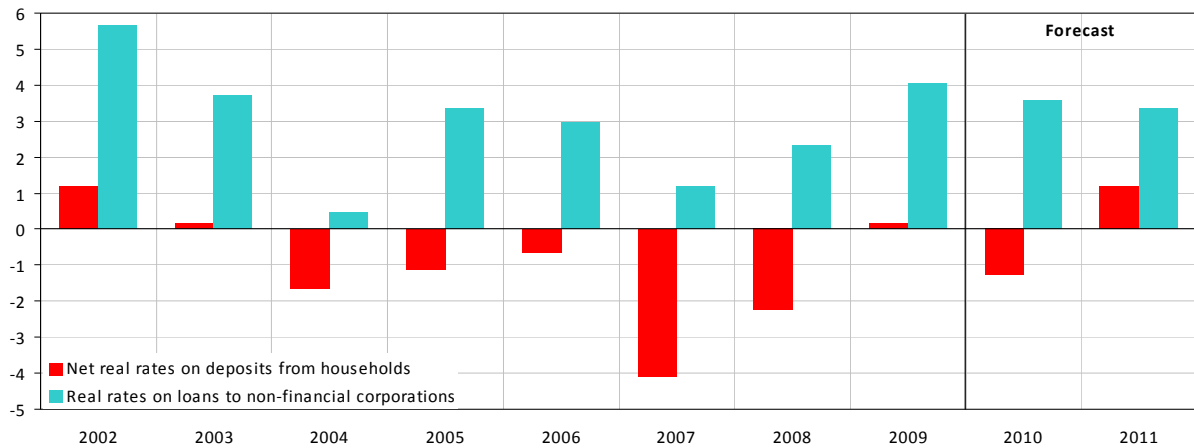
Graph A.3.3: Real PRIBOR 1Y

deflated ex post and ex ante by final domestic use deflator, in % p.a.



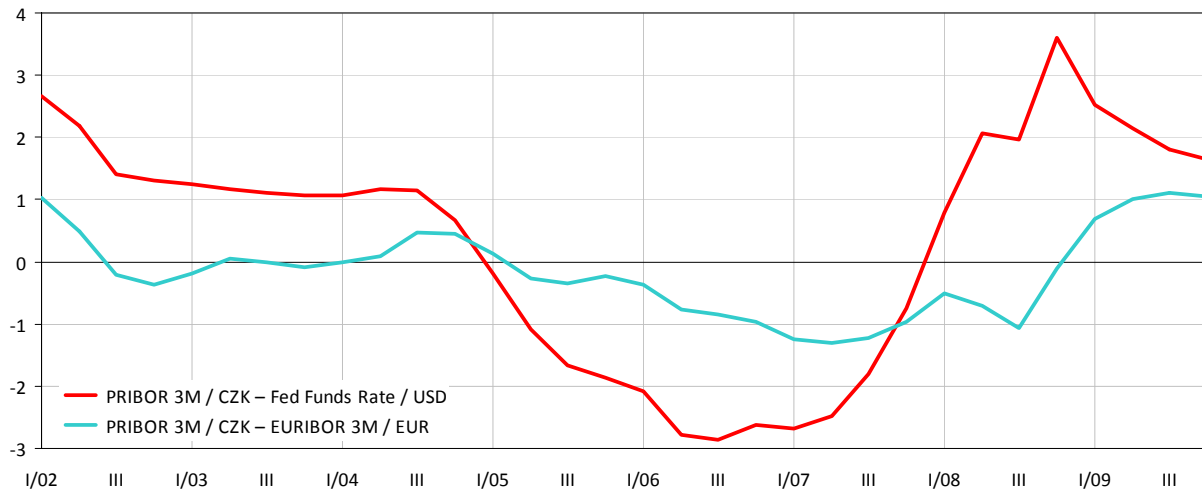
Graph A.3.4: Average Real Rates on Credits and Deposits

rates on credits deflated by end-of-year final domestic use deflator, rates on time/savings deposit (net of 15% income tax) deflated by end-of-year CPI growth, in % p.a.



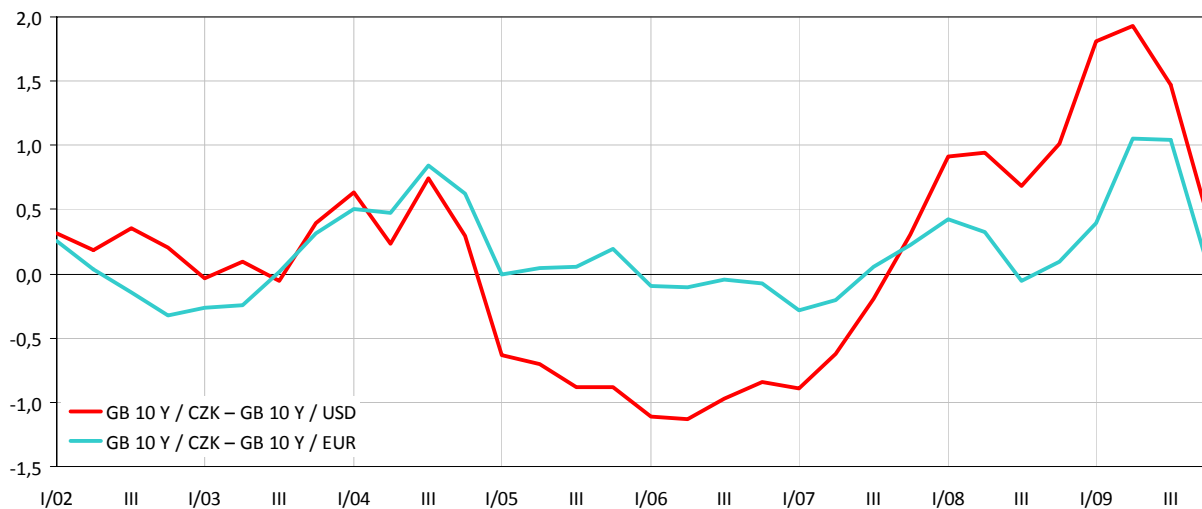
Graph A.3.5: Short - Term Interest Rate Spread

in percentage points



Graph A.3.6: Long - Term Interest Rate Spread

government bonds, in percentage points



A.4 Exchange Rates

Sources: CNB, CZSO, Eurostat, MoF estimates

Table A.4.1: Exchange Rates – yearly

		2003	2004	2005	2006	2007	2008	2009	2010	2011	2012
								Estimate	Forecast	Forecast	Outlook
Nominal exchange rates:											
CZK / EUR	average	31,84	31,90	29,78	28,34	27,76	24,94	26,45	25,8	24,8	23,8
	appreciation growth in %	-3,2	-0,2	7,1	5,1	2,1	11,3	-5,7	2,5	4,1	4,1
CZK / USD	average	28,23	25,70	23,95	22,61	20,31	17,03	19,06	17,9	17,3	16,7
	appreciation growth in %	16,0	9,8	7,3	5,9	11,3	19,2	-10,6	6,2	3,8	3,8
NEER	average of 2005=100	93,5	94,1	100,0	105,1	107,9	120,4	116	119	124	129
	appreciation growth in %	-0,1	0,7	6,2	5,1	2,6	11,6	-3,5	2,3	4,1	4,1
Real exchange rate ¹⁾											
to EA12	average of 2005=100	93,2	95,4	100,0	104,2	107,5	119,2	115	117	121	126
	appreciation growth in %	-4,4	2,4	4,8	4,2	3,1	10,9	-3,8	2,1	3,3	3,8

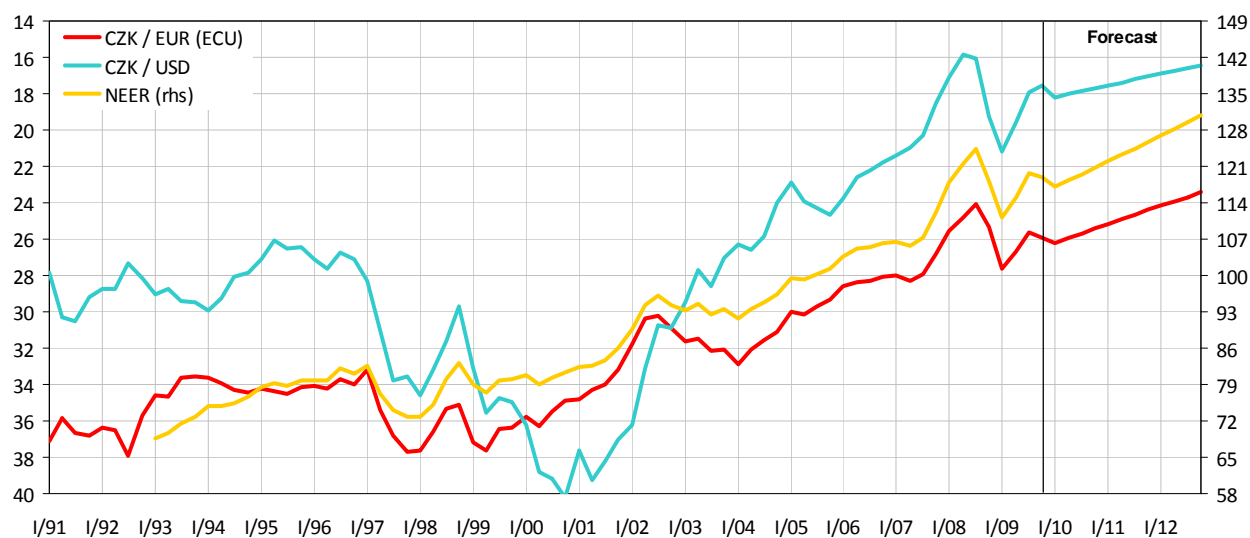
¹⁾ Deflated by GDP deflators.

Table A.4.2: Exchange Rates - quarterly

		2009				2010			
		Q1	Q2	Q3	Q4	Q1	Q2	Q3	Q4
					Estimate	Forecast	Forecast	Forecast	Forecast
Nominal exchange rates:									
CZK / EUR		27,60	26,68	25,60	25,91	26,2	25,9	25,7	25,4
	appreciation growth in %	-7,4	-6,9	-5,9	-2,2	5,3	2,9	-0,3	2,0
CZK / USD		21,21	19,59	17,90	17,53	18,2	18,0	17,9	17,7
	appreciation growth in %	-19,5	-18,9	-10,4	9,8	16,5	8,7	0,2	-0,9
NEER	average of 2005=100	111,1	115,1	119,8	119	117	118	120	121
	appreciation growth in %	-5,7	-5,2	-3,6	0,7	5,4	2,8	-0,2	1,6
Real exchange rate to EA12	average of 2005=100	110,2	113,3	116,8	118	116	116	116	121
	appreciation growth in %	-5,6	-4,8	-4,6	0,0	4,8	2,1	-0,5	2,0

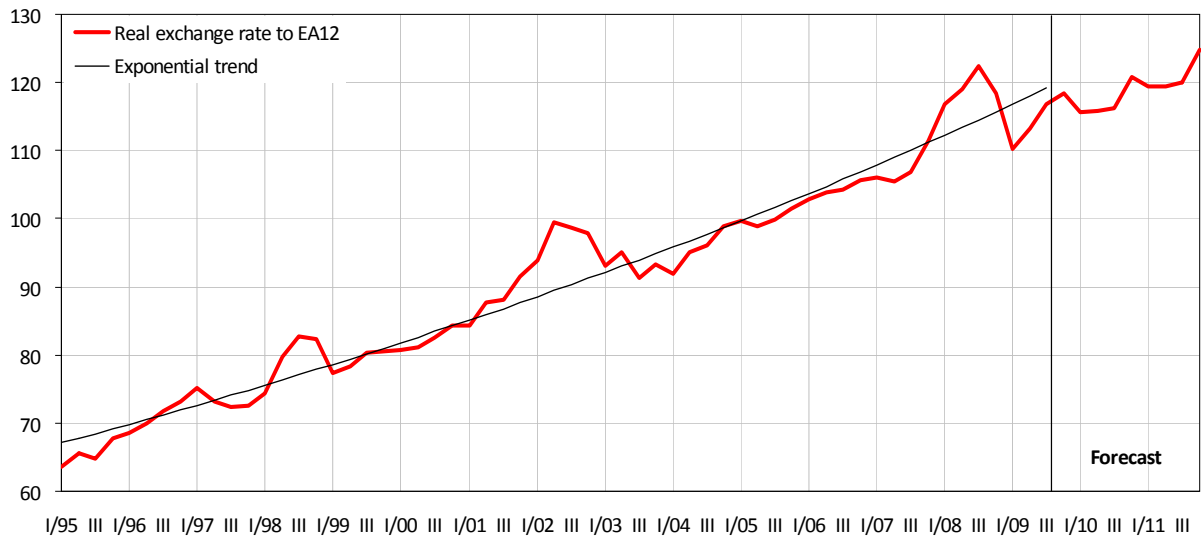
Graph A.4.1: Nominal Exchange Rates

quarterly average, average 2005 = 100 (rhs)



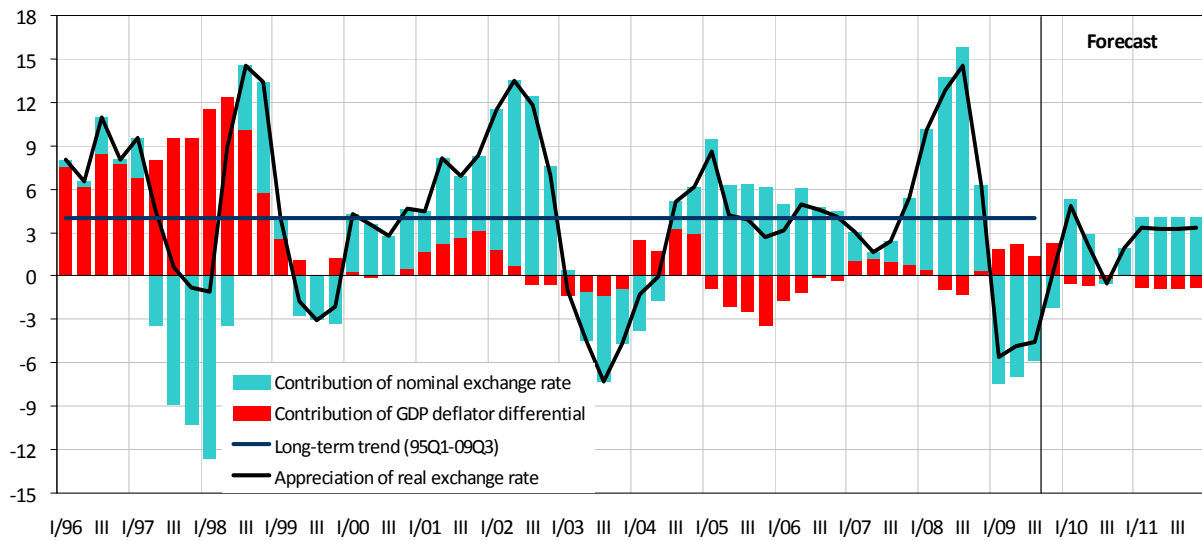
Graph A.4.2: Real Exchange Rate to EA12

quarterly average, deflated by GDP deflators, average 2005 = 100



Graph A.4.3: Real Exchange Rate to EA12

deflated by GDP deflators, YoY growth, in percentage points



A.6 Demography

Sources: CZSO, MoF estimates, Czech Social Security Administration

Table A.6.1: Demography
in thousands of persons, end-of-year

	2004	2005	2006	2007	2008	2009	2010	2011	2012	2013
						Estimate	Forecast	Forecast	Outlook	Outlook
Population (January 1)	10 211	10 221	10 251	10 287	10 381	10 468	10 519	10 572	10 625	10 677
growth in %	0,1	0,1	0,3	0,4	0,9	0,8	0,5	0,5	0,5	0,5
Age structure (January 1):										
(0–19)	2 219	2 184	2 155	2 131	2 123	2 117	2 109	2 099	2 091	2 089
growth in %	-1,6	-1,5	-1,3	-1,1	-0,3	-0,3	-0,4	-0,5	-0,4	-0,1
(20–59)	6 022	6 020	6 042	6 033	6 061	6 087	6 089	6 090	6 087	6 079
growth in %	0,1	0,0	0,4	-0,1	0,5	0,4	0,0	0,0	0,0	-0,1
(60 and more)	1 971	2 017	2 054	2 123	2 197	2 264	2 321	2 383	2 447	2 509
growth in %	2,0	2,3	1,9	3,4	3,5	3,0	2,5	2,7	2,7	2,6
Old-age pensioners (Jan 1)	1 933	1 965	1 985	2 024	2 061	2 102	2 145	2 182	2 218	2 253
growth in %	0,6	1,7	1,0	2,0	1,8	2,0	2,0	1,7	1,6	1,6
Old-age dependency ratios (Jan 1 in %):										
Demographic ¹⁾	32,7	33,5	34,0	35,2	36,3	37,2	38,1	39,1	40,2	41,3
Under current legislation ²⁾	32,8	32,8	33,0	33,3	33,4	33,7	34,1	34,5	34,8	35,2
Effective ³⁾	40,9	41,5	41,3	41,6	41,5	41,8	43,5	44,9	45,5	45,9
Fertility rate	1,226	1,282	1,328	1,438	1,497	1,50	1,51	1,53	1,54	1,55
Population increase	9	31	36	94	86	52	53	53	53	52
Natural increase	-10	-6	1	10	15	12	13	13	13	12
Live births	98	102	106	115	120	119	118	118	117	116
Deaths	107	108	104	105	105	107	106	105	105	104
Net migration	19	36	35	84	72	40	40	40	40	40
Immigration	53	60	68	104	78
Emigration	35	24	33	21	6

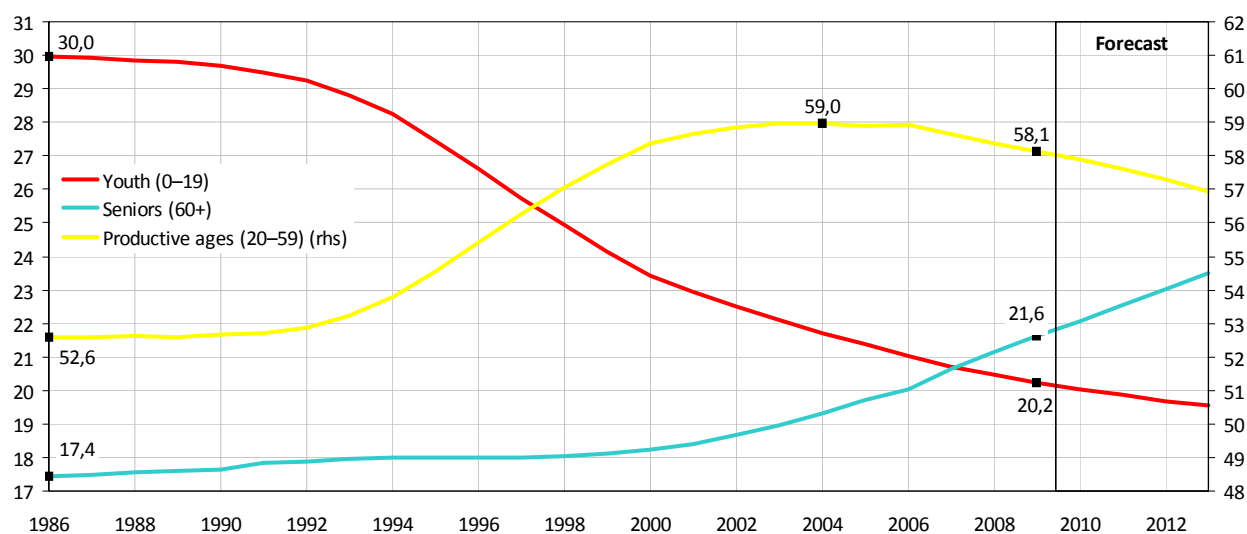
¹⁾ Demographic dependency: ratio of people in senior ages (60 and more) to people in productive ages (20 - 59).

²⁾ Dependency under current legislation: ratio of people above the official retirement age to the people over 19 below the official retirement age.

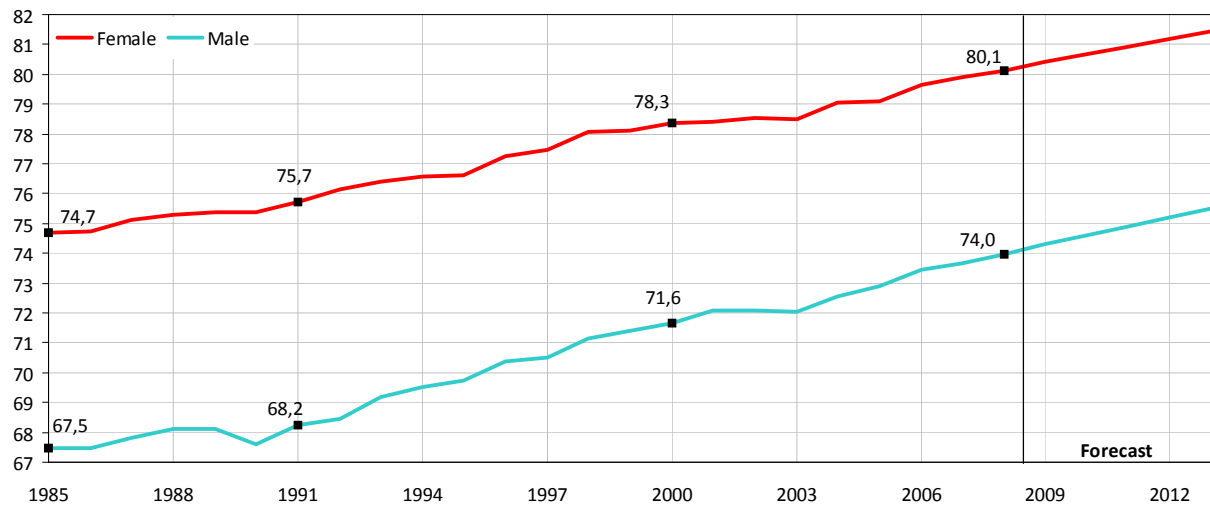
³⁾ Effective dependency: ratio of old-age pensioners to working people.

Graph A.6.1: Groups by Age

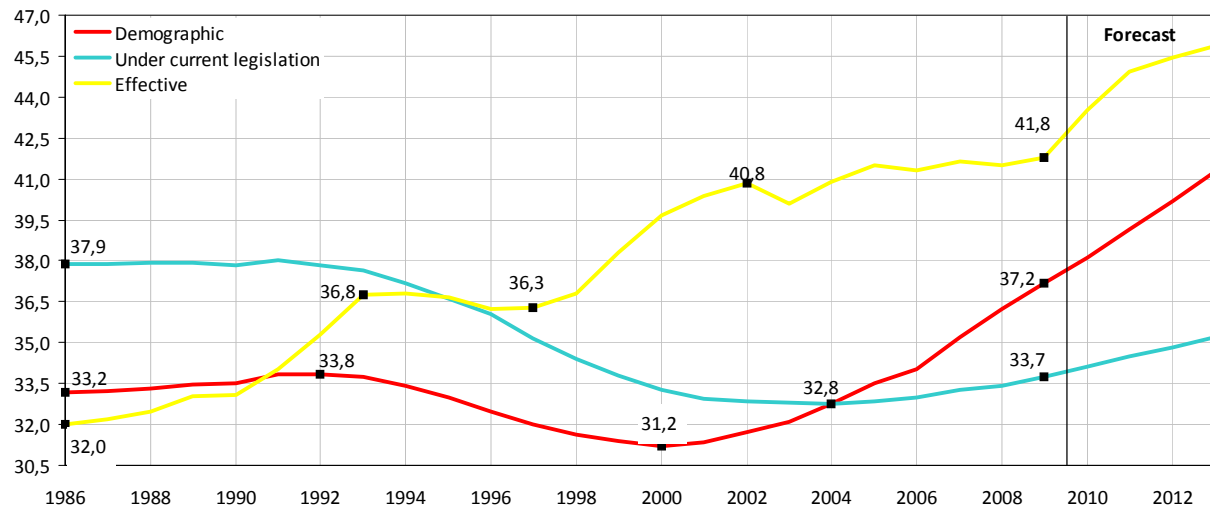
structure in per cent



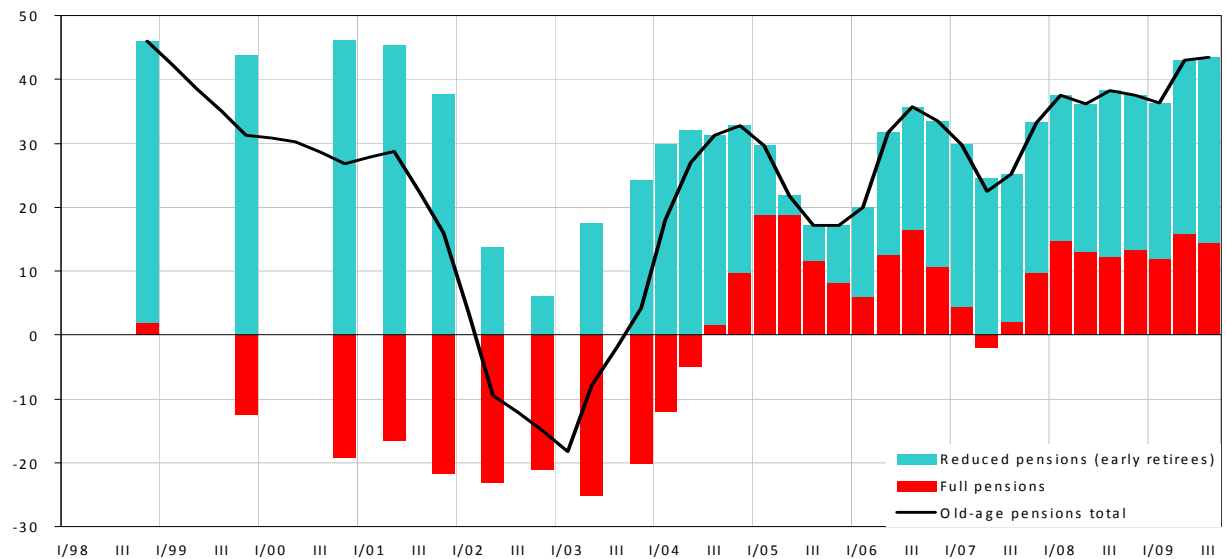
Graph A.6.2: Life Expectancy
in years



Graph A.6.3: Dependency Ratios
definitions – see Table A.6.1, in %



Graph A.6.4: Old-Age Pensioners
absolute increase over a year in thousands of persons



C.1 Economic Output

Sources: CZSO, MoF estimates.

Table C.1.1: Real GDP by type of expenditure – yearly
chained volumes, reference year 2000

		2004	2005	2006	2007	2008	2009	2010	2011	2012	2013	
						Prelim.	Estim.	Forecast	Forecast	Outlook	Outlook	
Gross domestic product	bill. CZK 2000	2474	2630	2809	2982	3055	2932	2971	3049	3166	3305	
	growth in %	4,5	6,3	6,8	6,1	2,5	-4,0	1,3	2,6	3,8	4,4	
Private consumption exp.¹⁾	bill. CZK 2000	1309	1342	1411	1481	1534	1556	1544	1574	1613	1675	
	growth in %	2,9	2,5	5,2	5,0	3,6	1,4	-0,8	2,0	2,5	3,8	
Government consumption exp.	bill. CZK 2000	527	542	548	552	557	579	570	575	574	571	
	growth in %	-3,5	2,9	1,2	0,7	1,0	4,0	-1,7	1,0	-0,1	-0,5	
Gross capital formation	bill. CZK 2000	774	767	841	920	895	719	740	767	805	864	
	growth in %	9,1	-0,8	9,6	9,4	-2,7	-19,6	2,9	3,7	4,9	7,3	
- Gross fixed capital formation	bill. CZK 2000	716	729	773	856	844	780	751	770	798	855	
	growth in %	3,9	1,8	6,0	10,8	-1,5	-7,5	-3,7	2,5	3,6	7,2	
- Change in stocks and valuables	bill. CZK 2000	58	38	69	64	51	-61	-11	-3	7	8	
	growth in %											
Exports of goods and services	bill. CZK 2000	2039	2275	2633	3029	3210	2828	2952	3141	3346	3631	
	growth in %	20,7	11,6	15,8	15,0	6,0	-11,9	4,4	6,4	6,5	8,5	
Imports of goods and services	bill. CZK 2000	2192	2301	2629	3004	3144	2771	2838	3010	3157	3410	
	growth in %	17,9	5,0	14,3	14,3	4,7	-11,9	2,4	6,1	4,9	8,0	
Domestic demand	bill. CZK 2000	2608	2652	2796	2943	2979	2871	2866	2927	2999	3109	
	growth in %	3,1	1,7	5,4	5,2	1,2	-3,6	-0,2	2,1	2,5	3,7	
Methodological discrepancy²⁾	bill. CZK 2000	18	5	4	3	2	20	4	2	-16	-26	
	growth in %											
Real gross domestic income	bill. CZK 2000	2582	2712	2869	3074	3110	3047	3071	3147	3265	3431	
	growth in %	4,7	5,0	5,8	7,1	1,2	-2,0	0,8	2,5	3,7	5,1	
Contribution to GDP growth³⁾												
	- Domestic demand	percentage points	3,2	1,7	5,3	5,1	1,2	-3,5	-0,2	2,0	2,3	3,4
	- consumption	percentage points	0,7	1,9	2,8	2,6	1,9	1,5	-0,8	1,2	1,2	1,8
	- gross capital formation	percentage points	2,5	-0,2	2,5	2,5	-0,7	-5,0	0,6	0,8	1,0	1,6
	- Foreign balance	percentage points	1,3	4,6	1,5	1,1	1,3	-0,6	1,5	0,6	1,5	1,0

¹⁾ The consumption of non-profit institutions serving households (NPISH) is included in the private consumption.

²⁾ Deterministic impact of using prices and structure of the previous year for calculation of y-o-y growth

³⁾ Calculated on the basis of prices and structure of the previous year with perfectly additive contributions

Table C.1.2: Real GDP by type of expenditure – quarterly
chained volumes, reference year 2000

		2009				2010			
		Q1	Q2	Q3	Q4	Q1	Q2	Q3	Q4
		Prelim.	Prelim.	Prelim.	Estim.	Forecast	Forecast	Forecast	Forecast
Gross domestic product	bill. CZK 2000	700	741	742	749	711	755	753	752
	growth in %	-4,2	-5,0	-4,7	-2,3	1,6	1,9	1,5	0,5
	growth in % ¹⁾	-4,2	-4,7	-4,1	-2,7	1,6	1,6	1,1	0,5
	quart.growth in % ¹⁾	-4,4	0,2	0,8	0,8	-0,2	0,2	0,2	0,2
Private consumption exp.	bill. CZK 2000	369	391	396	399	366	389	392	396
	growth in %	2,3	1,8	1,1	0,4	-0,7	-0,5	-1,0	-0,9
Government consumption exp.	bill. CZK 2000	134	142	143	160	132	140	141	157
	growth in %	4,6	3,9	5,4	2,4	-1,3	-1,6	-1,9	-2,0
Gross capital formation	bill. CZK 2000	179	175	173	192	190	183	178	189
	growth in %	-15,4	-22,4	-24,4	-16,1	6,0	4,5	3,0	-1,6
- Gross fixed capital formation	bill. CZK 2000	183	201	196	200	174	193	190	195
	growth in %	-6,1	-7,0	-9,6	-7,3	-4,5	-4,3	-3,5	-2,5
- Change in stocks and valuables	bill. CZK 2000	-4	-26	-23	-8	15	-10	-11	-6
	growth in %								
Exports of goods and services	bill. CZK 2000	668	714	734	712	688	748	768	747
	growth in %	-18,5	-16,0	-8,1	-4,1	2,9	4,8	4,7	5,0
Imports of goods and services	bill. CZK 2000	653	681	707	729	665	700	724	749
	growth in %	-17,3	-16,2	-8,6	-5,1	1,8	2,7	2,4	2,7
Methodological discrepancy	bill. CZK 2000	3	0	3	15	-1	-5	-2	12
	growth in %								
Real gross domestic income	bill. CZK 2000	728	767	768	784	738	775	775	783
	growth in %	-2,8	-3,2	-2,4	0,3	1,4	1,0	0,9	-0,1

¹⁾ From seasonally and working day adjusted data

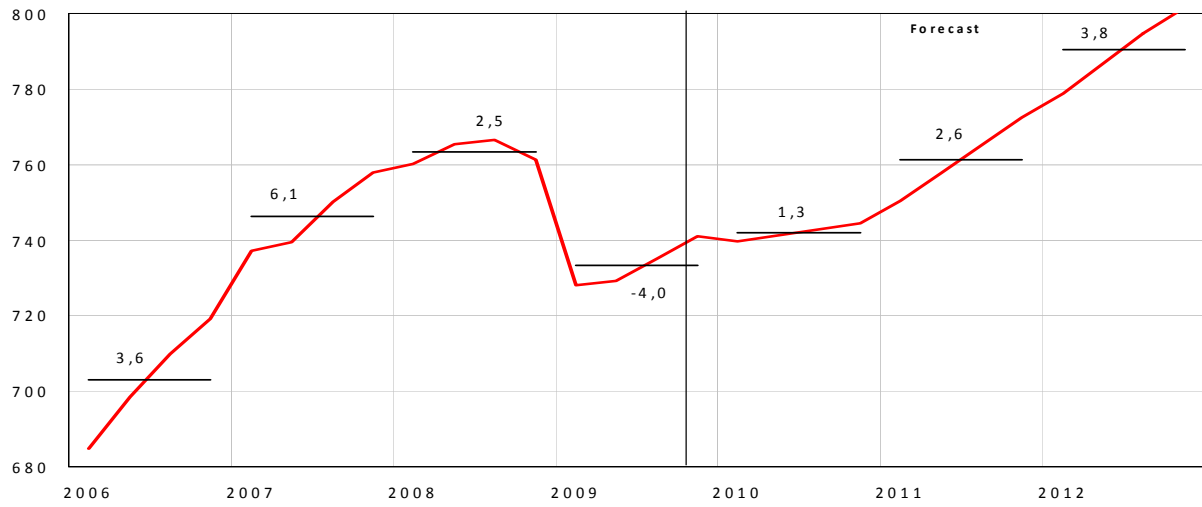
Table C.1.3: Nominal GDP by type of expenditure – yearly

		2004	2005	2006	2007	2008	2009	2010	2011	2012	2013
						<i>Prelim.</i>	<i>Estim.</i>	<i>Forecast</i>	<i>Forecast</i>	<i>Outlook</i>	<i>Outlook</i>
Gross domestic product	<i>bill. CZK</i>	2815	2984	3222	3535	3689	3649	3718	3852	4059	4356
	<i>growth in %</i>	9,2	6,0	8,0	9,7	4,3	-1,1	1,9	3,6	5,4	7,3
Private consumption	<i>bill. CZK</i>	1417	1464	1562	1687	1834	1865	1879	1945	2037	2161
	<i>growth in %</i>	6,3	3,4	6,6	8,0	8,7	1,7	0,8	3,5	4,8	6,1
Government consumption	<i>bill. CZK</i>	622	658	687	718	753	798	790	808	818	837
	<i>growth in %</i>	3,1	5,9	4,3	4,5	4,9	6,0	-1,0	2,2	1,2	2,4
Gross capital formation	<i>bill. CZK</i>	774	766	863	955	934	767	795	831	876	947
	<i>growth in %</i>	10,6	-1,1	12,7	10,6	-2,2	-17,8	3,6	4,5	5,5	8,0
– Gross fixed capital formation	<i>bill. CZK</i>	727	742	796	890	883	831	806	832	868	937
	<i>growth in %</i>	5,8	2,0	7,3	11,8	-0,8	-5,9	-3,0	3,2	4,3	8,0
– Change in stocks and valuables	<i>bill. CZK</i>	47	24	67	64	51	-64	-11	-1	8	10
External balance	<i>bill. CZK</i>	2	95	110	176	168	218	253	269	328	411
– Exports of goods and services	<i>bill. CZK</i>	1975	2155	2462	2830	2844	2514	2617	2748	2956	3331
	<i>growth in %</i>	24,0	9,1	14,3	14,9	0,5	-11,6	4,1	5,0	7,6	12,7
– Imports of goods and services	<i>bill. CZK</i>	1973	2060	2352	2655	2676	2296	2364	2479	2628	2920
	<i>growth in %</i>	19,5	4,4	14,2	12,9	0,8	-14,2	3,0	4,9	6,0	11,1
Gross national income	<i>bill. CZK</i>	2660	2850	3062	3288	3426	3409	3486	3574	3736	3988
	<i>growth in %</i>	7,9	7,1	7,5	7,4	4,2	-0,5	2,2	2,5	4,5	6,7
Primary income balance	<i>bill. CZK</i>	-155	-134	-160	-247	-263	-240	-233	-278	-323	-368

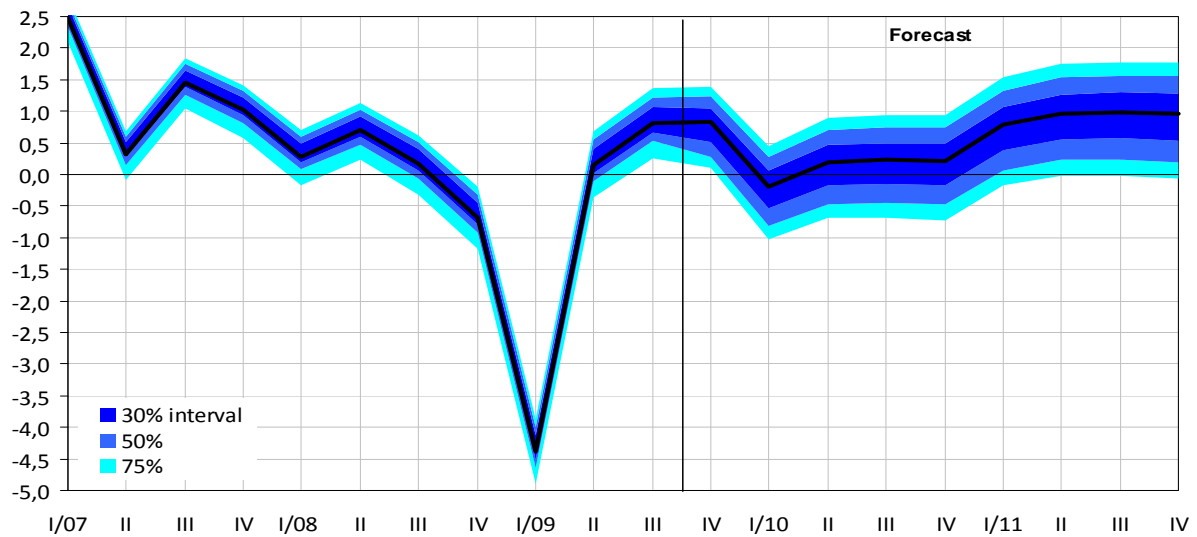
Table C.1.4: Nominal GDP by type of expenditure - quarterly

		2009				2010			
		Q1	Q2	Q3	Q4	Q1	Q2	Q3	Q4
		<i>Prelim.</i>	<i>Prelim.</i>	<i>Prelim.</i>	<i>Estim.</i>	<i>Forecast</i>	<i>Forecast</i>	<i>Forecast</i>	<i>Forecast</i>
Gross domestic product	<i>bill. CZK</i>	872	919	912	945	890	938	932	958
	<i>growth in %</i>	-0,5	-1,8	-2,5	0,5	2,0	2,1	2,2	1,4
Private consumption	<i>bill. CZK</i>	445	470	475	475	446	474	478	481
	<i>growth in %</i>	3,6	2,5	0,6	0,2	0,2	0,9	0,8	1,1
Government consumption	<i>bill. CZK</i>	179	194	195	230	177	192	193	228
	<i>growth in %</i>	7,9	6,1	6,6	4,0	-1,0	-1,0	-1,0	-1,0
Gross capital formation	<i>bill. CZK</i>	192	188	184	203	204	198	190	203
	<i>growth in %</i>	-12,3	-20,0	-23,0	-15,5	6,1	5,3	3,6	-0,4
– Gross fixed capital formation	<i>bill. CZK</i>	197	215	207	212	189	207	202	209
	<i>growth in %</i>	-2,9	-4,9	-8,7	-6,7	-3,8	-3,6	-2,8	-1,8
– Change in stocks and valuables	<i>bill. CZK</i>	-4	-27	-24	-9	15	-9	-11	-6
External balance	<i>bill. CZK</i>	56	67	59	36	62	74	71	47
– Exports of goods and services	<i>bill. CZK</i>	619	628	619	648	628	654	654	681
	<i>growth in %</i>	-15,6	-16,0	-11,2	-2,6	1,5	4,0	5,8	5,1
– Imports of goods and services	<i>bill. CZK</i>	562	562	560	612	566	580	583	635
	<i>growth in %</i>	-16,2	-18,5	-14,5	-7,3	0,6	3,3	4,2	3,7

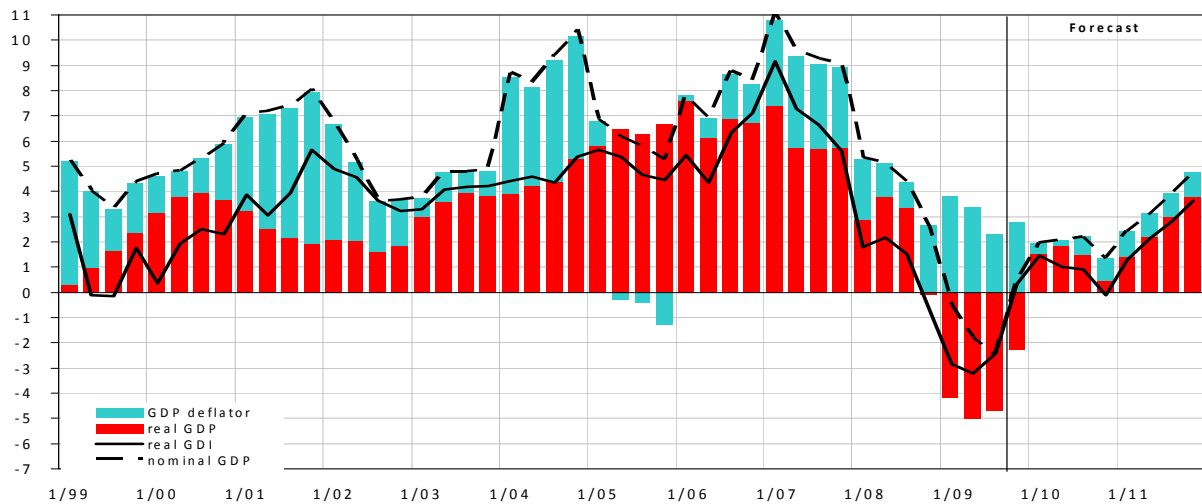
Graph C.1.1: Gross Domestic Product (real)
 chained volumes, bill. CZK in const. prices of 2000, seasonally adjusted



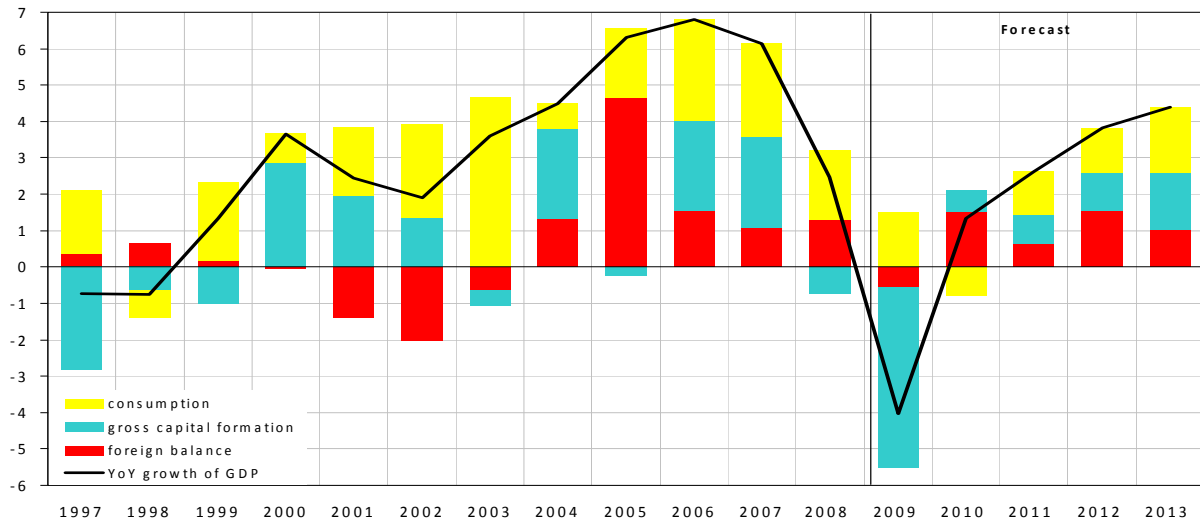
Graph C.1.2: Gross Domestic Product (real)
 QoQ growth rate, in %, seasonally adjusted



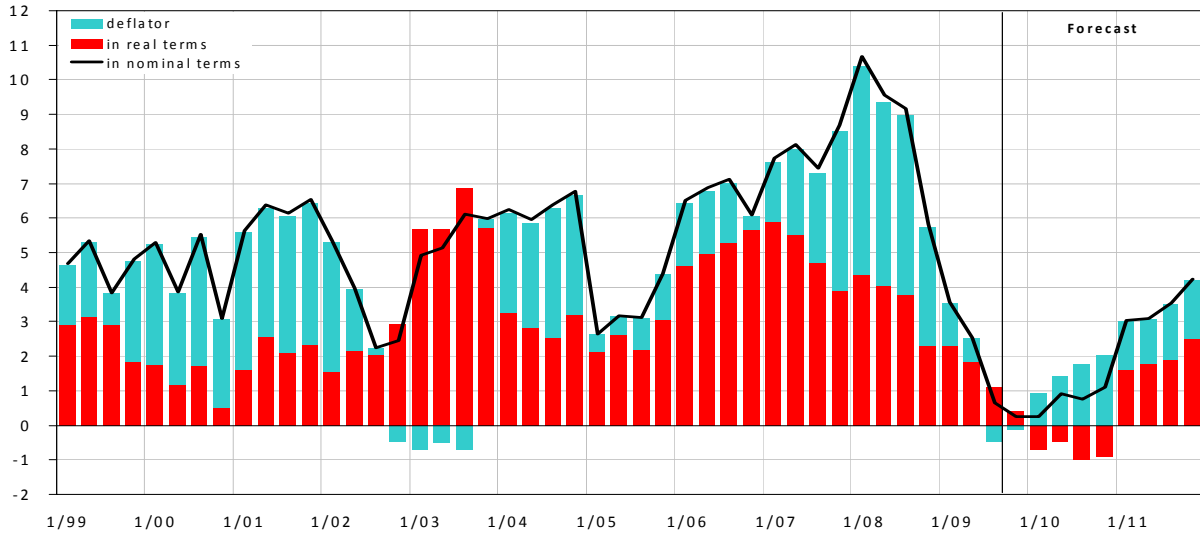
Graph C.1.3: Gross Domestic Product and Real Gross Domestic Income
 YoY growth rate, in %



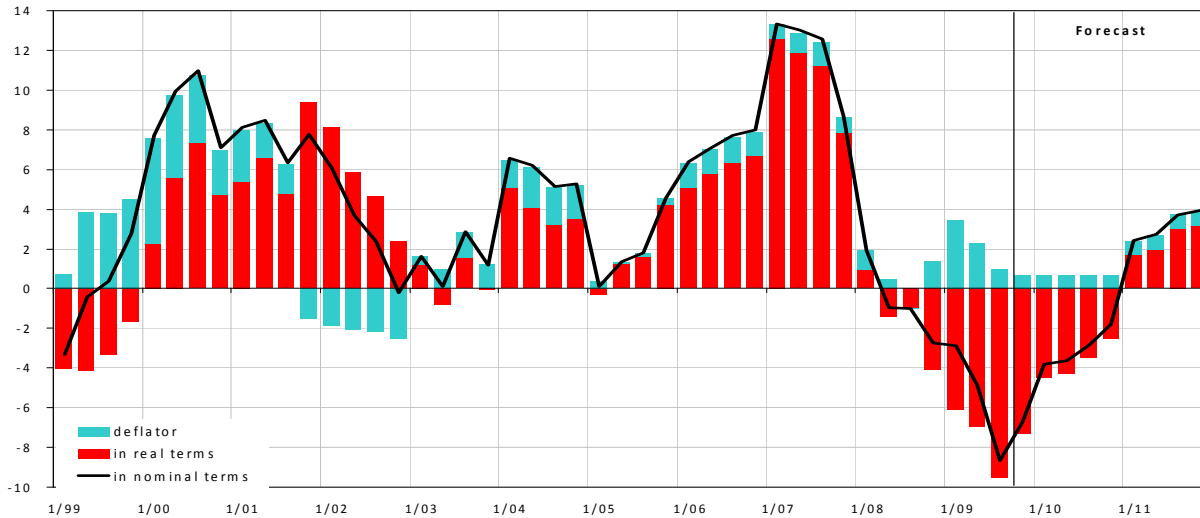
Graph C.1.4: Gross Domestic Product - contributions to YoY growth
in constant prices, decomposition of the YoY growth, in percentage points



Graph C.1.5: Private Consumption (incl. NPISH)
YoY growth rate, in %

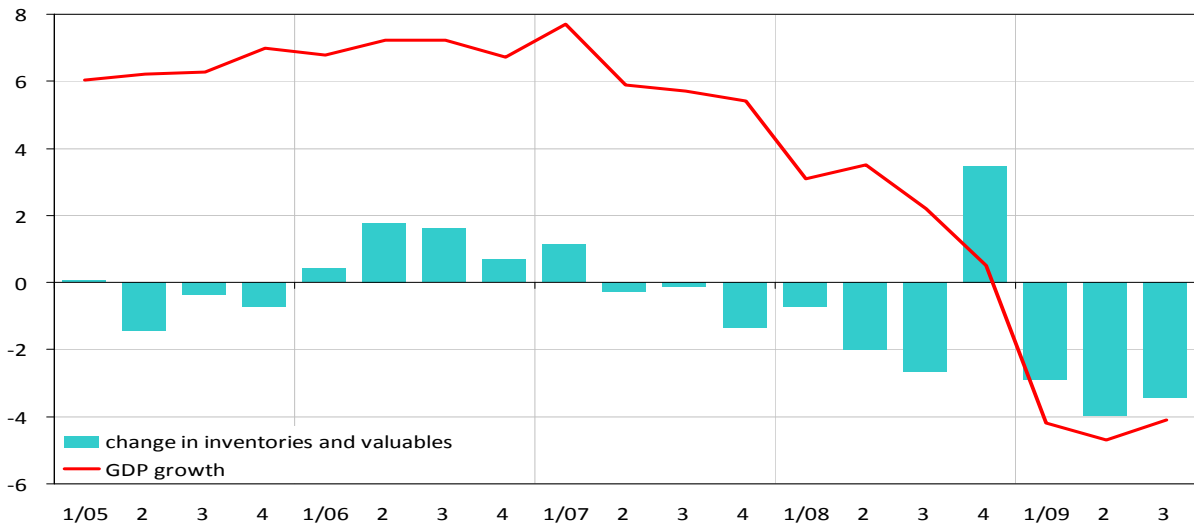


Graph C.1.6: Gross Fixed Capital Formation
YoY growth rate, in %



Graph C.1.7: **Change in Inventories and Valuables (real)**

seasonally adjusted, contributions to YoY growth of GDP in p.p.



Graph C.1.8: **Ratio of Exports and Imports of Goods and Services to GDP (nominal)**

yearly moving sums, in %

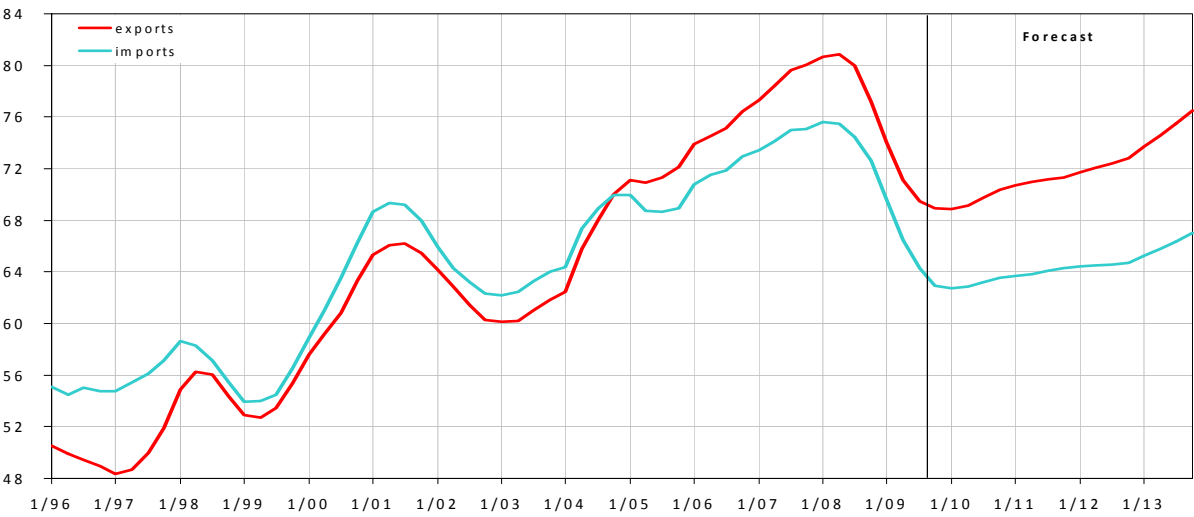


Table C.1.5: GDP – by type of income – yearly

		2002	2003	2004	2005	2006	2007	2008	2009	2010	2011
								<i>Prelim.</i>	<i>Forecast</i>	<i>Forecast</i>	<i>Forecast</i>
GDP	<i>bill. CZK</i>	2464	2577	2815	2984	3222	3535	3689	3649	3718	3852
	<i>growth in %</i>	4,8	4,6	9,2	6,0	8,0	9,7	4,3	-1,1	1,9	3,6
Balance of taxes and subsidies	<i>bill. CZK</i>	211	219	267	281	285	325	333	325	362	373
	<i>growth in %</i>	9,8	3,4	22,2	5,1	1,6	13,8	2,5	-2,3	11,4	2,9
– Taxes on production and imports	<i>bill. CZK</i>	268	287	331	353	363	407	418	418	455	466
	<i>growth in %</i>	3,9	7,1	15,5	6,4	2,9	12,0	2,9	-0,2	9,0	2,5
– Subsidies on production	<i>bill. CZK</i>	57	68	64	72	78	82	85	92	93	94
	<i>growth in %</i>	-13,5	20,6	-5,9	12,2	7,8	5,4	4,1	8,3	0,5	0,9
Compensation of employees	<i>bill. CZK</i>	1064	1129	1202	1285	1386	1516	1634	1604	1605	1668
	<i>growth in %</i>	7,0	6,1	6,5	6,9	7,9	9,4	7,7	-1,8	0,1	3,9
– Wages and salaries	<i>bill. CZK</i>	805	853	907	970	1047	1145	1245	1241	1233	1288
	<i>growth in %</i>	6,6	6,0	6,3	6,9	7,9	9,4	8,7	-0,3	-0,7	4,5
– Social security contributions	<i>bill. CZK</i>	260	276	295	315	339	371	389	363	373	380
	<i>growth in %</i>	8,3	6,2	7,0	6,7	7,8	9,5	4,7	-6,7	2,7	1,9
Gross operating surplus	<i>bill. CZK</i>	1189	1229	1345	1418	1551	1694	1722	1720	1750	1812
	<i>growth in %</i>	2,0	3,4	9,4	5,4	9,3	9,3	1,6	-0,1	1,8	3,5
– Consumption of capital	<i>bill. CZK</i>	492	509	538	554	576	611	639	657	682	710
	<i>growth in %</i>	3,0	3,5	5,7	3,0	4,1	6,1	4,6	2,8	3,8	4,0
– Net operating surplus	<i>bill. CZK</i>	697	721	808	865	974	1083	1083	1062	1068	1102
	<i>growth in %</i>	1,4	3,4	12,1	7,0	12,7	11,1	0,0	-1,9	0,5	3,2

Table C.1.6: GDP - by type of income – quarterly

		2009				2010			
		Q1	Q2	Q3	Q4	Q1	Q2	Q3	Q4
		<i>Prelim.</i>	<i>Prelim.</i>	<i>Prelim.</i>	<i>Estimate</i>	<i>Forecast</i>	<i>Forecast</i>	<i>Forecast</i>	<i>Forecast</i>
GDP	<i>bill. CZK</i>	872	919	912	945	890	938	932	958
	<i>growth in %</i>	-0,5	-1,8	-2,5	0,5	2,0	2,1	2,2	1,4
Balance of taxes and subsidies	<i>bill. CZK</i>	71	88	93	73	80	97	103	83
	<i>growth in %</i>	-5,0	-0,7	-4,8	1,9	12,0	10,9	10,5	12,7
Compensation of employees	<i>bill. CZK</i>	396	398	387	424	391	395	391	428
	<i>growth in %</i>	0,5	-1,7	-3,7	-2,3	-1,3	-0,8	1,2	1,2
– Wages and salaries	<i>bill. CZK</i>	301	306	303	332	294	301	304	333
	<i>growth in %</i>	0,9	-0,5	-1,0	-0,5	-2,1	-1,6	0,4	0,4
– Social security contributions	<i>bill. CZK</i>	95	92	84	92	97	94	87	95
	<i>growth in %</i>	-0,7	-5,5	-12,1	-8,5	1,4	1,9	3,9	3,9
Gross operating surplus	<i>bill. CZK</i>	405	434	432	449	419	446	438	447
	<i>growth in %</i>	-0,7	-2,1	-0,8	3,0	3,4	2,9	1,4	-0,3

C.2 Prices of Goods and Services

Sources: CZSO, MoF estimates.

Table C.2.1: Prices of Goods and Services – yearly

		2002	2003	2004	2005	2006	2007	2008	2009	2010	2011
									<i>Estimate</i>	<i>Forecast</i>	<i>Forecast</i>
Consumer Price Index											
average of a year	<i>average 2005=100</i>	95,4	95,5	98,2	100,0	102,5	105,4	112,1	113,3	115,6	117,6
	<i>growth in %</i>	1,8	0,1	2,8	1,9	2,5	2,8	6,3	1,0	2,0	1,8
end of a year	<i>average 2005=100</i>	94,8	95,8	98,5	100,6	102,3	107,9	111,8	112,9	115,7	117,9
	<i>growth in %</i>	0,6	1,0	2,8	2,2	1,7	5,4	3,6	1,0	2,4	1,9
– of which contribution of											
administrative measures ¹⁾	<i>percentage points</i>	0,7	0,3	1,7	1,9	0,8	2,2	4,3	1,0	2,1	1,1
market increase	<i>percentage points</i>	-0,2	0,7	1,1	0,4	0,8	3,3	-0,7	0,0	0,3	0,9
HICP	<i>average 2005=100</i>	96,1	96,0	98,4	100,0	102,1	105,1	111,7	112,4	114,3	116,1
	<i>growth in %</i>	1,4	-0,1	2,6	1,6	2,1	3,0	6,3	0,6	1,8	1,5
Deflators											
GDP	<i>average 2000=100</i>	107,8	108,8	113,8	113,4	114,7	118,6	120,8	124,5	125,1	126,3
	<i>growth in %</i>	2,8	0,9	4,5	-0,3	1,1	3,4	1,8	3,1	0,5	1,0
Domestic final use	<i>average 2000=100</i>	103,6	104,2	107,8	108,9	111,3	114,2	118,2	119,5	120,9	122,4
	<i>growth in %</i>	0,5	0,6	3,5	1,0	2,2	2,6	3,5	1,1	1,2	1,3
Consumption of households	<i>average 2000=100</i>	105,2	104,8	108,2	109,1	110,7	113,9	119,5	119,9	121,7	123,6
	<i>growth in %</i>	1,2	-0,4	3,3	0,8	1,4	2,9	4,9	0,3	1,6	1,5
Consumption of government	<i>average 2000=100</i>	107,8	110,5	118,0	121,5	125,3	130,1	135,2	137,8	138,8	140,5
	<i>growth in %</i>	3,7	2,4	6,8	3,0	3,1	3,8	3,9	1,9	0,7	1,2
Fixed capital formation	<i>average 2000=100</i>	98,8	99,8	101,5	101,8	103,0	104,0	104,7	106,6	107,3	108,1
	<i>growth in %</i>	-2,2	1,0	1,8	0,2	1,3	0,9	0,7	1,8	0,7	0,7
Exports of goods and services	<i>average 2000=100</i>	94,2	94,3	96,9	94,7	93,5	93,4	88,6	88,9	88,7	87,5
	<i>growth in %</i>	-5,5	0,1	2,7	-2,2	-1,3	-0,1	-5,2	0,4	-0,3	-1,3
Imports of goods and services	<i>average 2000=100</i>	89,2	88,8	90,0	89,5	89,5	88,4	85,1	82,9	83,3	82,4
	<i>growth in %</i>	-8,4	-0,4	1,3	-0,5	-0,1	-1,2	-3,7	-2,6	0,5	-1,1
Terms of trade	<i>average 2000=100</i>	105,6	106,2	107,6	105,8	104,5	105,7	104,1	107,3	106,4	106,2
	<i>growth in %</i>	3,2	0,5	1,4	-1,7	-1,2	1,2	-1,6	3,1	-0,8	-0,2

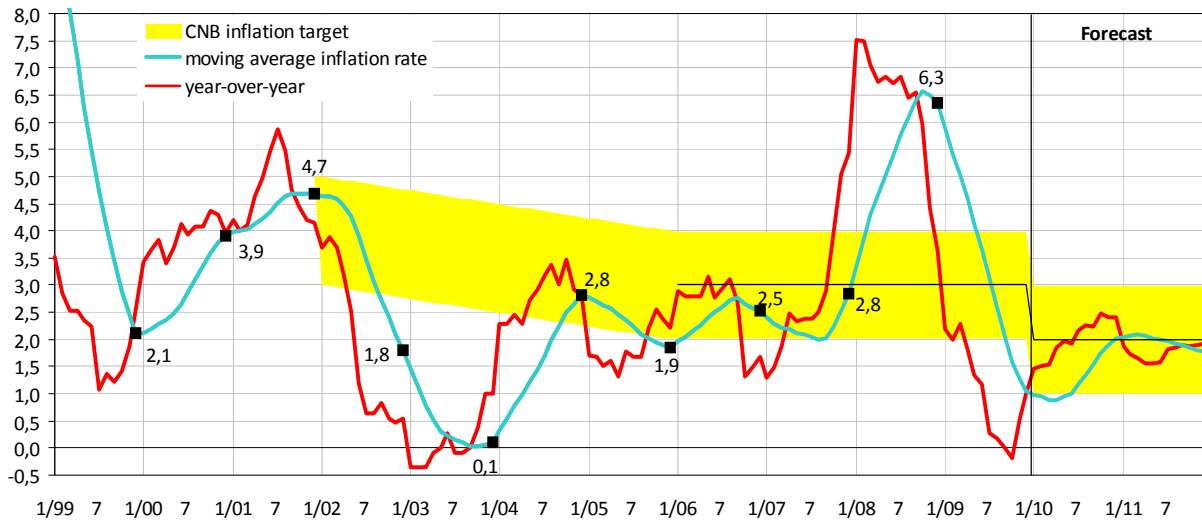
¹⁾ The contribution of increase in regulated prices and in indirect taxes to increase of December YoY consumer price inflation.

Table C.2.2: Prices of Goods and Services - quarterly

		2009				2010			
		Q1	Q2	Q3	Q4	Q1	Q2	Q3	Q4
		<i>Estimate</i>				<i>Forecast</i>			
Consumer Price Index	<i>average 2005=100</i>	113,7	113,7	113,1	112,7	115,4	115,9	115,6	115,5
	<i>growth in %</i>	2,2	1,4	0,1	0,4	1,5	1,9	2,2	2,4
Contributions:									
administrative measures	<i>percentage points</i>	2,6	2,3	1,7	1,0	1,3	1,6	1,8	2,1
market increase	<i>percentage points</i>	-0,4	-0,9	-1,5	-0,6	0,1	0,3	0,4	0,4
HICP	<i>average 2005=100</i>	112,7	112,9	112,2	111,6	114,1	114,8	114,4	114,1
	<i>growth in %</i>	1,5	1,0	-0,1	0,1	1,2	1,7	2,0	2,2
GDP deflator	<i>average 2000=100</i>	124,7	124,0	122,9	126,3	125,2	124,2	123,8	127,4
	<i>growth in %</i>	3,8	3,4	2,3	2,8	0,4	0,2	0,7	0,9
Domestic final use deflator	<i>average 2000=100</i>	119,3	119,6	118,9	120,2	120,0	120,9	120,5	122,1
	<i>growth in %</i>	2,2	1,5	0,4	0,5	0,6	1,1	1,3	1,6
Terms of trade	<i>average 2000=100</i>	107,5	106,7	106,5	108,5	107,3	105,3	105,7	107,6
	<i>growth in %</i>	2,2	2,8	3,3	4,1	-0,2	-1,3	-0,8	-0,8

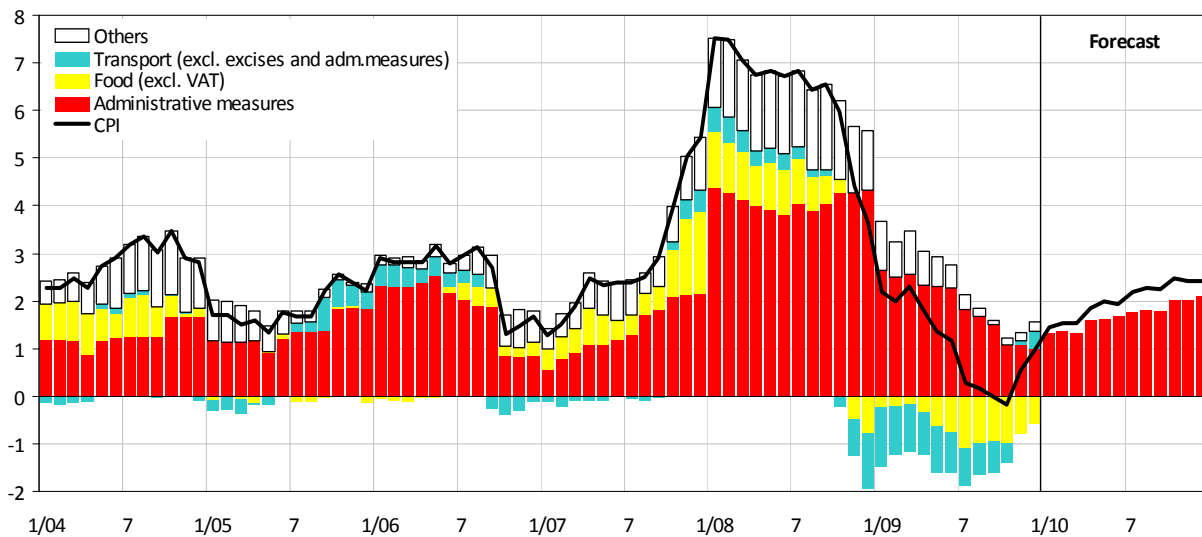
Graph C.2.1: Consumer Prices

YoY growth rate, in %



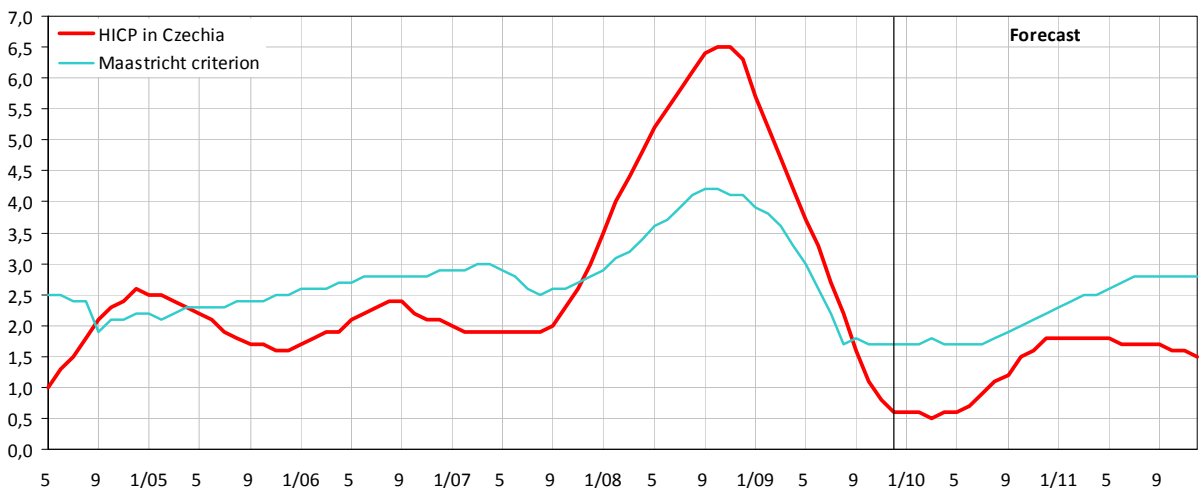
Graph C.2.2: Consumer Prices

decomposition of the YoY increase in consumer prices, in percentage points



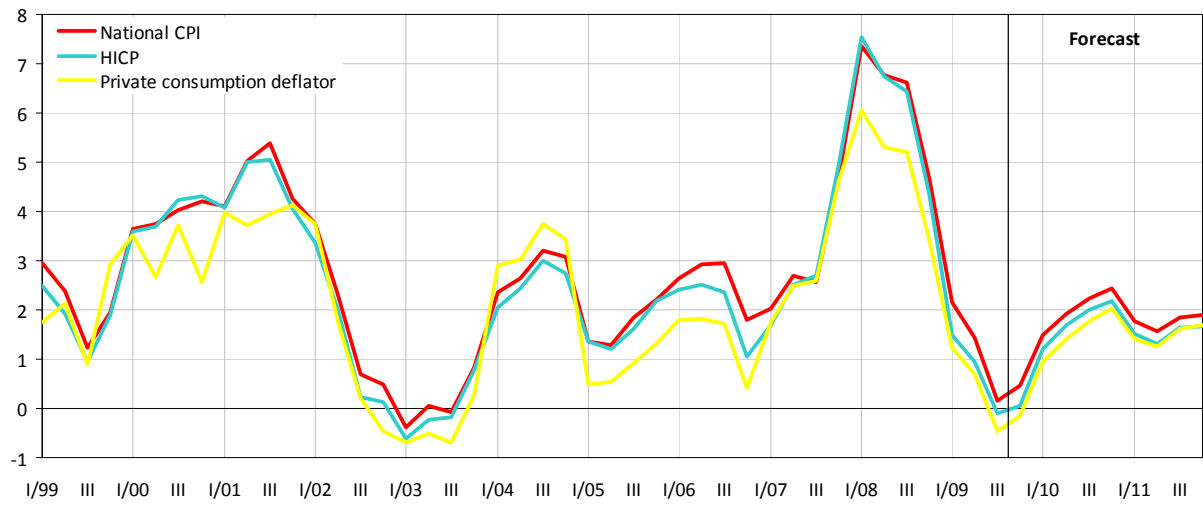
Graph C.2.3: HICP and Maastricht Criterion of Inflation

moving inflation rate from HICP, in %



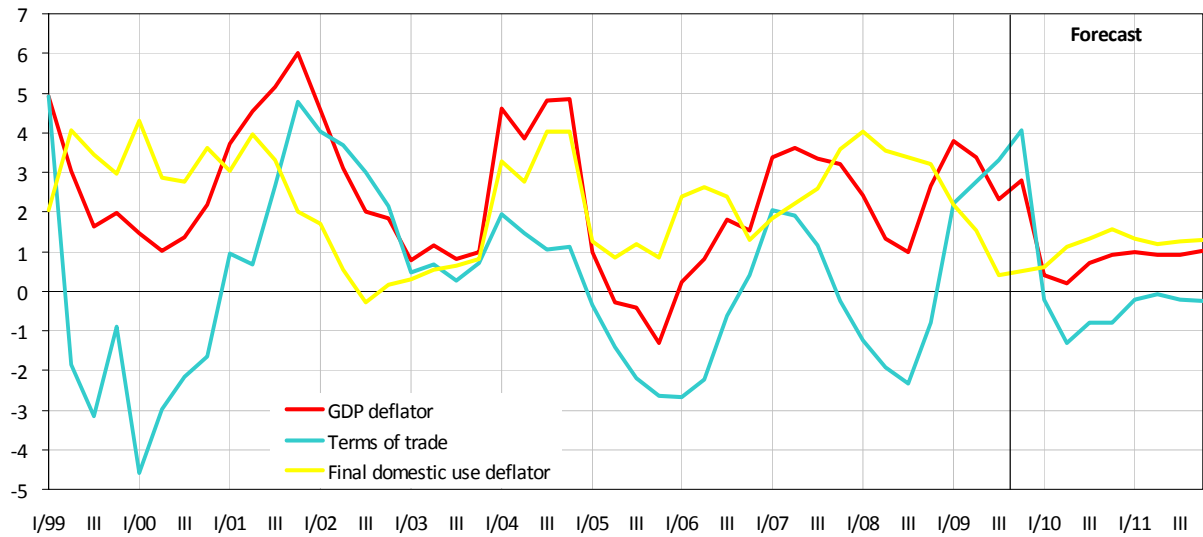
Graph C.2.4: Indicators of Consumer Prices

YoY increases, in %



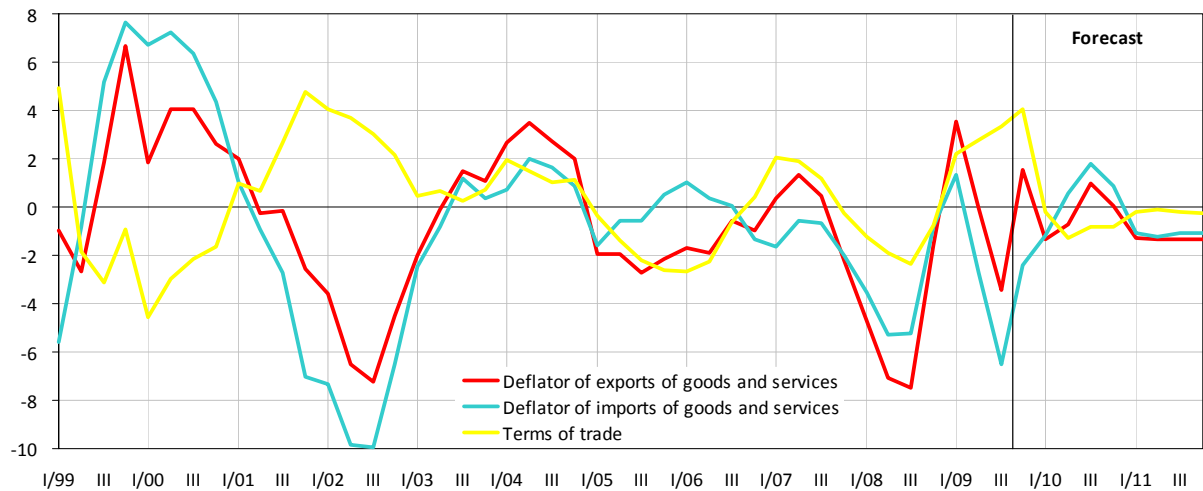
Graph C.2.5: GDP Deflator

YoY indices of final domestic use deflator and terms of trade, in %



Graph C.2.6: Terms of Trade

YoY increases, in %



C.3 Labour Market

Sources: CZSO, Min. of Industry and Trade, Min. of Labour and Social Affairs, MoF estimates.

Table C.3.1: Employment – yearly

		2003	2004	2005	2006	2007	2008	2009	2010	2011	2012
								Estimate	Forecast	Forecast	Outlook
Labour Force Survey											
Employment	average in thous.persons	4733	4707	4764	4828	4922	5002	4934	4847	4844	4877
	growth in %	-0,7	-0,6	1,2	1,3	1,9	1,6	-1,4	-1,8	0,0	0,7
– employees	average in thous.persons	3922	3914	4001	4048	4125	4196	4106	4010	4003	4026
	growth in %	-2,0	-0,2	2,2	1,2	1,9	1,7	-2,1	-2,3	-0,2	0,6
– entrepreneurs and self-employed	average in thous.persons	811	792	763	780	797	807	828	837	841	851
	growth in %	6,4	-2,4	-3,7	2,2	2,2	1,2	2,7	1,1	0,5	1,1
Unemployment	average in thous.persons	399	426	410	371	276	230	356	465	457	402
Unemployment rate	average in per cent	7,8	8,3	7,9	7,1	5,3	4,4	6,7	8,8	8,6	7,6
Labour force	average in thous.persons	5132	5133	5174	5199	5198	5232	5290	5312	5302	5278
	growth in %	-0,1	0,0	0,8	0,5	0,0	0,7	1,1	0,4	-0,2	-0,4
Productive-age (15–64) population	average in thous.persons	7214	7247	7270	7307	7347	7410	7430	7423	7393	7348
	growth in %	0,4	0,4	0,3	0,5	0,5	0,9	0,3	-0,1	-0,4	-0,6
Employment/Pop. 15–64	average in per cent	65,6	64,9	65,5	66,1	67,0	67,5	66,4	65,3	65,5	66,4
Employment rate 15–64¹⁾	average in per cent	64,9	64,2	64,8	65,3	66,1	66,6	65,4	64,2	64,3	65,1
Labour force/Pop. 15–64	average in per cent	71,1	70,8	71,2	71,2	70,8	70,6	71,2	71,6	71,7	71,8
Participation rate 15–64²⁾	average in per cent	70,4	70,1	70,4	70,3	69,8	69,7	70,1	70,4	70,5	70,6
SNA											
Employment (domestic concept)	average in thous.persons	4923	4940	4992	5088	5224	5288	5219	5137	5117	5150
	growth in %	-1,3	0,3	1,0	1,9	2,7	1,2	-1,3	-1,6	-0,4	0,6
Hours worked	bill. hours	9,58	9,65	9,81	9,96	10,16	10,30	9,87	9,63	9,59	9,67
	growth in %	-1,3	0,8	1,6	1,5	2,0	1,4	-4,1	-2,4	-0,4	0,8
Hours worked / employment	hours	1945	1954	1965	1957	1944	1947	1892	1875	1875	1877
	growth in %	0,1	0,4	0,6	-0,4	-0,6	0,2	-2,9	-0,9	0,0	0,1
Registered unemployment											
Unemployment	average in thous.persons	521,6	537,4	514,3	474,8	392,8	324,6	465,6	586	568	495
Unemployment rate³⁾	average in per cent	9,90	10,24	9,79
	average in per cent	.	9,2	8,97	8,13	6,62	5,44	7,97	10,1	9,8	8,6
Registered foreign workers											
Total	average in thous.persons	163,2	169,4	195,2	233,2	276,2	343,5	335,4	.	.	.
	growth in %	-2,6	3,8	15,3	19,4	18,5	24,4	-2,3	.	.	.
– employees	average in thous.persons	102,3	106,1	131,2	165,5	209,7	270,2	252,6	.	.	.
	growth in %	-3,5	3,7	23,7	26,1	26,7	28,8	-6,5	.	.	.
– self-employed	average in thous.persons	60,9	63,3	64,0	67,7	66,5	73,3	82,8	.	.	.
	growth in %	-1,1	3,9	1,2	5,7	-1,8	10,2	13,0	.	.	.

¹⁾ The indicator does not contain employment over 64 years.

²⁾ The indicator does not contain labour force over 64 years.

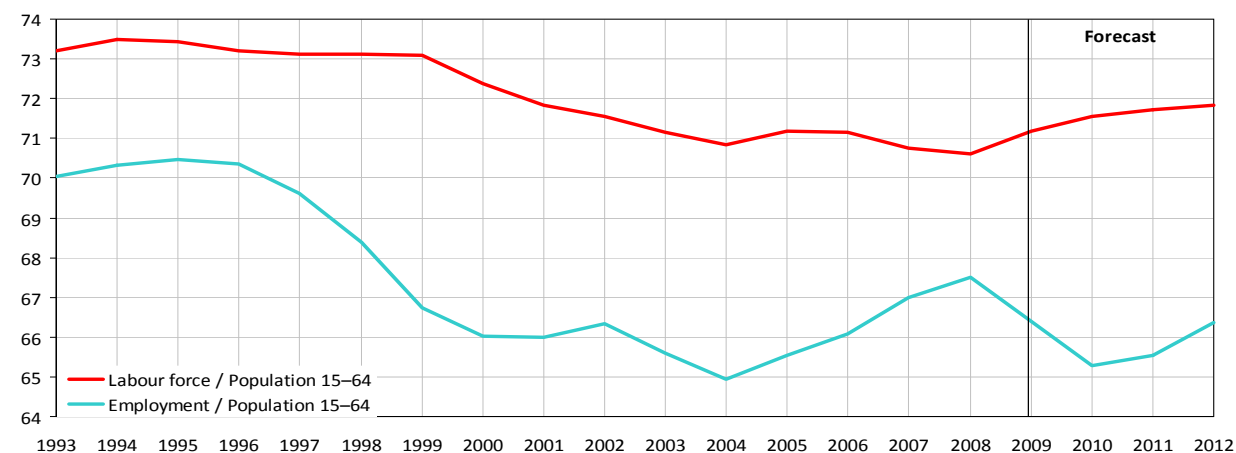
³⁾ Old methodology in the first row, new methodology in the second row.

Table C.3.2: Employment - quarterly

		2009				2010			
		Q1	Q2	Q3	Q4	Q1	Q2	Q3	Q4
					Estimate	Forecast	Forecast	Forecast	Forecast
Labour Force Survey									
Employment	average in thous.persons	4947	4941	4922	4925	4843	4845	4840	4858
	growth in %	-0,2	-1,2	-1,9	-2,2	-2,1	-2,0	-1,7	-1,4
- employees	average in thous.persons	4124	4119	4089	4091	4008	4009	4003	4019
	growth in %	-0,9	-1,8	-2,8	-3,1	-2,8	-2,7	-2,1	-1,8
- entrepreneurs and self-employed	average in thous.persons	823	823	833	834	835	836	837	838
	growth in %	3,2	1,8	3,0	2,6	1,5	1,7	0,6	0,5
Unemployment	average in thous.persons	303	334	387	401	449	445	485	481
Unemployment rate	average in per cent	5,8	6,3	7,3	7,5	8,5	8,4	9,1	9,0
Labour force	average in thous.persons	5250	5275	5309	5326	5292	5290	5325	5339
	growth in %	0,9	1,0	1,3	1,2	0,8	0,3	0,3	0,2
Productive-age (15-64) population	average in thous.persons	7432	7431	7430	7429	7427	7424	7422	7419
	growth in %	0,5	0,3	0,2	0,0	-0,1	-0,1	-0,1	-0,1
Employment/Pop.15-64	average in per cent	66,6	66,5	66,2	66,3	65,2	65,3	65,2	65,5
	increase over a year	-0,5	-1,1	-1,4	-1,5	-1,3	-1,2	-1,0	-0,8
Employment rate 15-64	average in per cent	65,6	65,4	65,2	65,2	64,1	64,2	64,1	64,3
	increase over a year	-0,5	-1,2	-1,5	-1,6	-1,4	-1,2	-1,1	-0,9
Labour force/Pop.15-64	average in per cent	70,6	71,0	71,4	71,7	71,3	71,3	71,8	72,0
	increase over a year	0,3	0,5	0,8	0,8	0,6	0,3	0,3	0,3
Participation rate 15-64	average in per cent	69,6	69,9	70,4	70,6	70,2	70,1	70,6	70,8
	increase over a year	0,2	0,3	0,7	0,7	0,5	0,2	0,2	0,2
SNA									
Employment (domestic concept)	average in thous.persons	5232	5215	5210	5221	5139	5122	5127	5158
	growth in %	0,0	-1,2	-2,1	-1,9	-1,8	-1,8	-1,6	-1,2
Hours worked	bill.	2,51	2,56	2,34	2,46	2,43	2,51	2,28	2,41
	growth in %	-3,5	-4,6	-6,4	-4,9	-3,0	-2,2	-2,4	-2,2
Hours worked / employment	hours	479	491	449	472	473	489	445	467
	growth in %	-3,5	-3,4	-4,4	-3,1	-1,2	-0,4	-0,9	-1,0
Registered unemployment									
Unemployment	average in thous.persons	409,2	456,8	487,1	509,2	584	586	586	587
Unemployment rate	average in per cent	7,0	7,9	8,4	8,7	10,0	10,1	10,1	10,1
Registered foreign workers									
Total	average in thous.persons	348,4	336,5	331,8	324,8
	growth in %	10,4	-0,2	-6,5	-11,2
- employees	average in thous.persons	270,1	255,0	247,2	238,1
	growth in %	9,9	-3,8	-11,9	-17,8
- self-employed	average in thous.persons	78,3	81,5	84,6	86,8
	growth in %	12,1	12,8	13,6	13,6

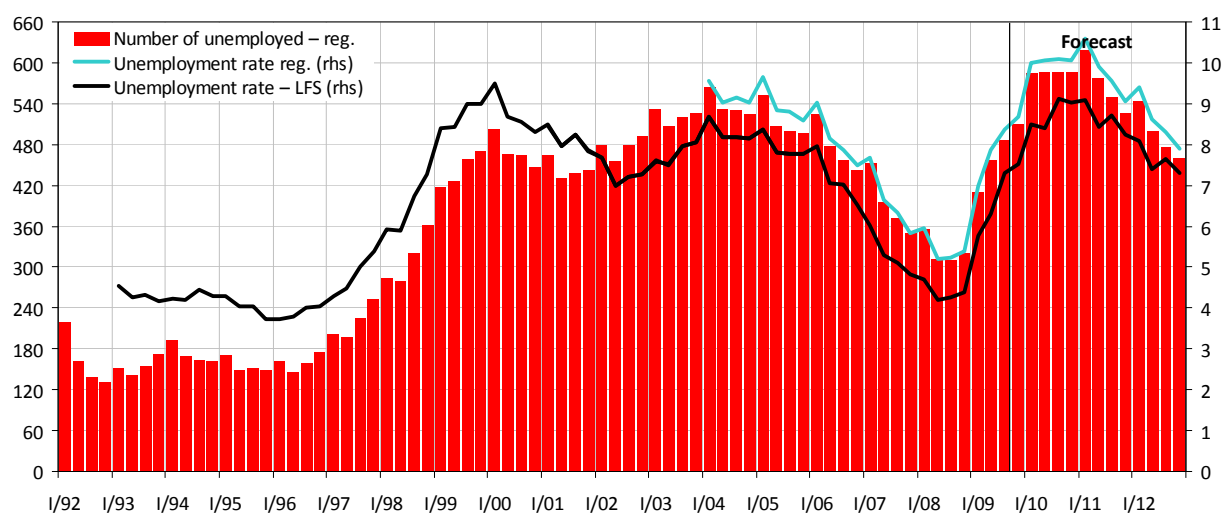
Graph C.3.1: Ratio of Labour Force and Employment to Population (15-64)

in %



Graph C.3.2: Unemployment

quarterly average, in thousands of persons, in % (rhs)



Graph C.3.3: Economic Output and Unemployment

YoY increase of real GDP in % and change in unemployment in thous. persons

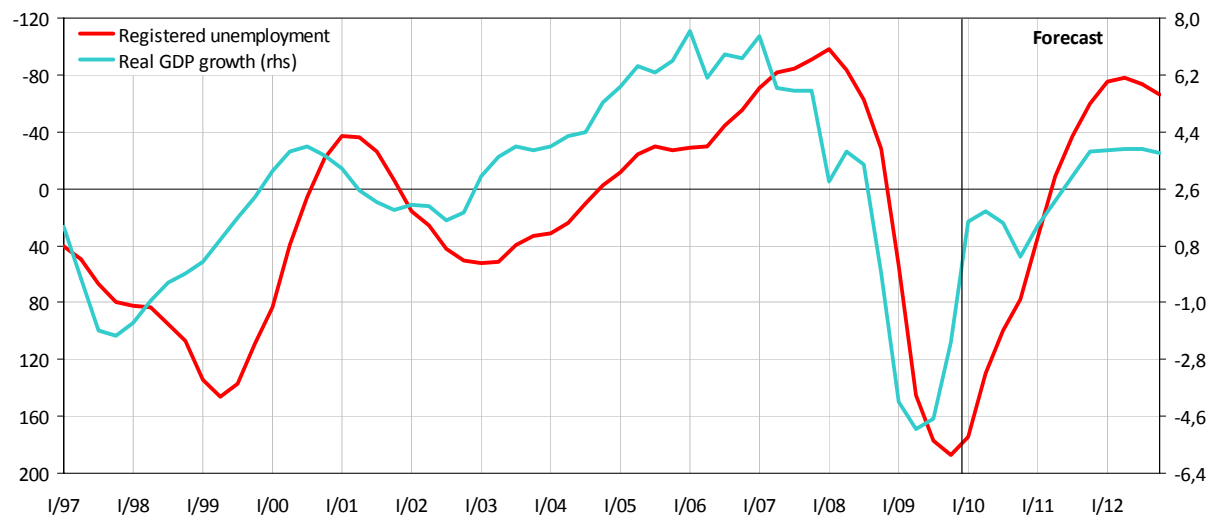


Table C.3.3: Labour Market - analytical indicators

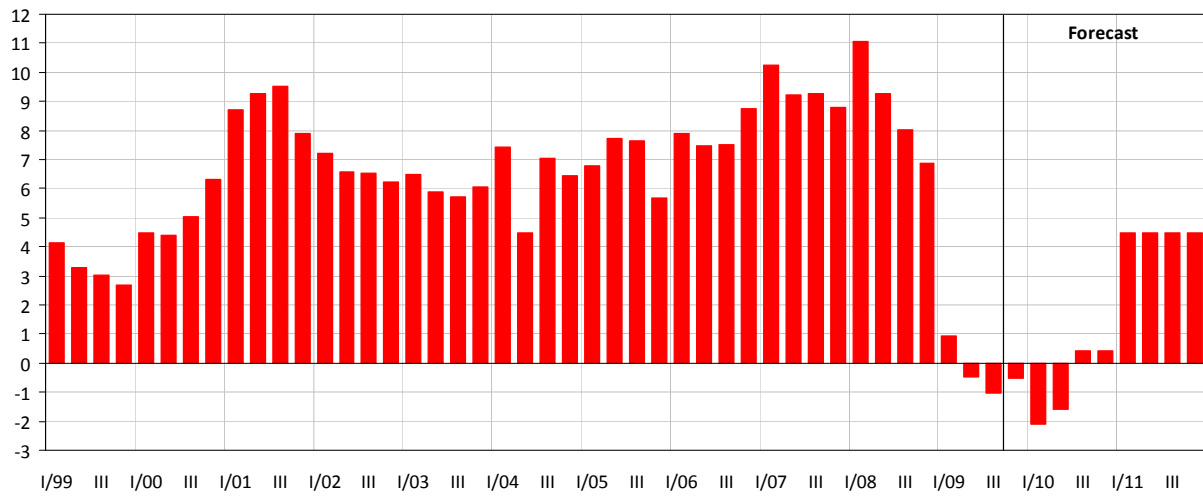
		2002	2003	2004	2005	2006	2007	2008	2009	2010	2011	
									Estimate	Forecast	Forecast	
Compensation per employee												
	– nominal	increase in %	7,3	8,2	6,7	4,6	6,6	7,3	5,9	0,3	2,5	4,1
	– real	increase in %	5,4	8,1	3,8	2,6	4,0	4,4	-0,4	-0,7	0,5	2,3
Average monthly wage ¹⁾												
	– nominal	CZK	15 524	16 430	17 466	18 344	19 546	20 957	22 691	23 600	24 100	25 300
		increase in %	8,0	5,8	6,3	5,0	6,6	7,2	8,3	3,9	2,4	4,7
	– real	CZK 2005	16 274	17 206	17 791	18 344	19 063	19 874	20 235	20 800	20 900	21 500
		increase in %	6,1	5,7	3,4	3,1	3,9	4,3	1,8	2,9	0,4	2,8
Labour productivity		increase in %	1,1	4,3	5,1	5,0	5,4	4,1	0,8	-2,7	3,2	2,7
Unit labour costs ²⁾		increase in %	6,1	3,8	1,5	-0,5	1,2	3,1	5,1	3,1	-0,7	1,4
Compensations of employees / GDP		%	43,2	43,8	42,7	43,1	43,0	42,9	44,3	44,0	43,2	43,3

¹⁾ Since June 2009 new time series: average wage is derived from full-time-equivalent employers in the entire economy.

²⁾ Ratio of nominal compensation per employee to real productivity of labour.

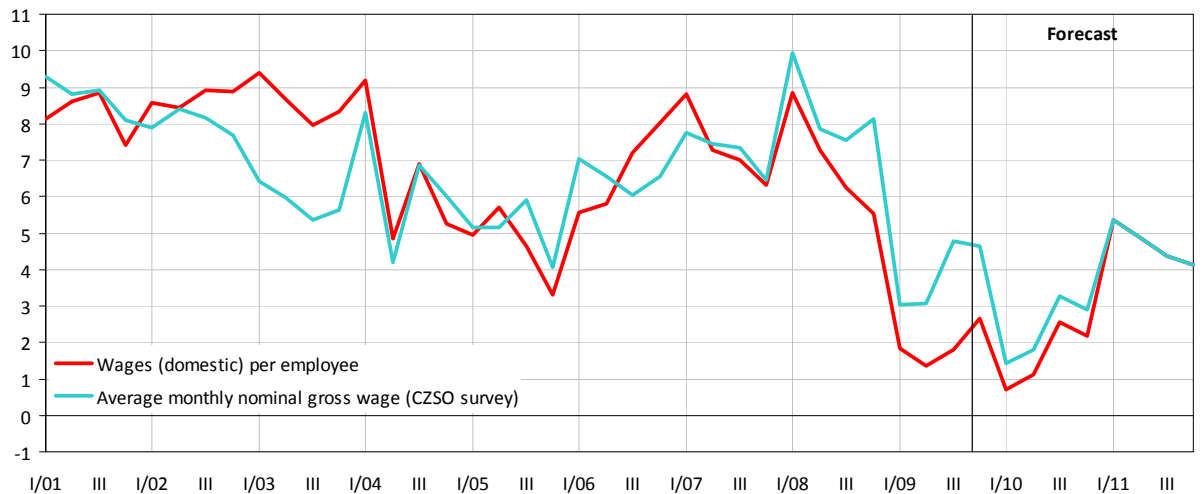
Graph C.3.4: **Wage Bill – nominal, domestic concept**

YoY growth rate, in %



Graph C.3.5: **Average Nominal Wage**

YoY growth rate, in %



Graph C.3.6: **Ratio of Bank Loans to Households to GDP**

yearly moving sums of GDP, in %

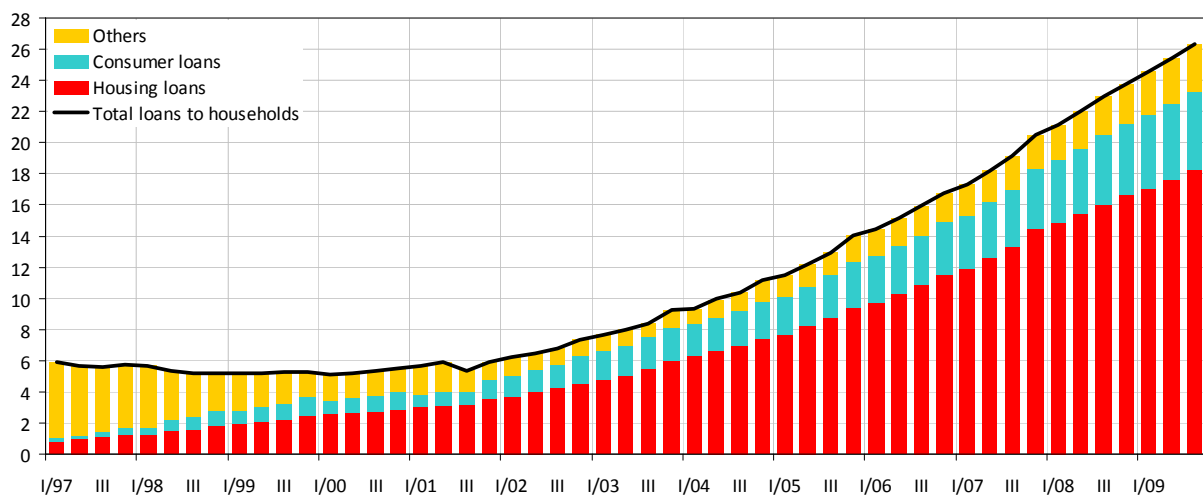


Table C.3.4: Income and Expenditures of Households – yearly

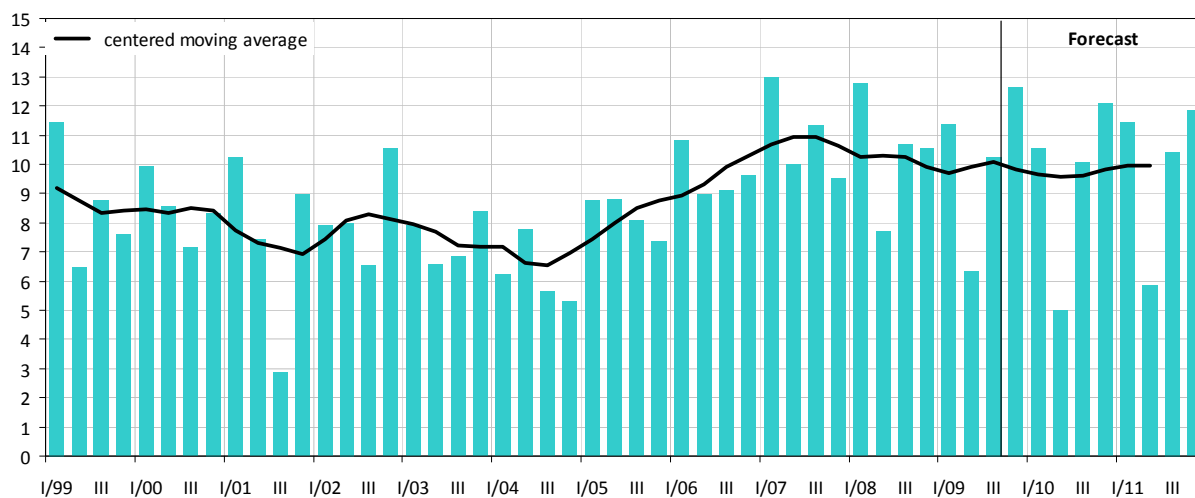
SNA methodology – national concept

		2002	2003	2004	2005	2006	2007	2008	2009	2010	2011
									Estimate	Forecast	Forecast
Current income											
Compensation of employees	bill.CZK	1049	1120	1186	1273	1387	1511	1615	1590	1595	1649
	growth in %	6,8	6,8	5,9	7,3	8,9	8,9	6,8	-1,5	0,3	3,4
Gross mixed income	bill.CZK	395	425	449	446	470	505	543	528	539	552
	growth in %	1,2	7,5	5,7	-0,6	5,4	7,5	7,5	-2,8	2,0	2,5
Property income received	bill.CZK	98	97	109	120	133	158	165	135	139	144
	growth in %	-5,1	-1,1	12,7	9,6	11,2	18,5	4,5	-18,4	3,0	3,5
Social benefits not-in-kind	bill.CZK	313	324	369	386	417	466	488	528	542	566
	growth in %	8,0	3,6	.	4,6	8,1	11,8	4,5	8,4	2,5	4,5
Other current transfers received	bill.CZK	85	91	93	103	113	122	137	148	155	163
	growth in %	7,8	6,8	2,9	10,1	9,8	8,4	12,2	7,7	5,0	5,0
Current expenditure											
Property income paid	bill.CZK	13	19	21	20	25	29	33	26	25	25
	growth in %	-18,0	49,0	12,4	-5,3	22,4	19,4	12,5	-21,5	-5,0	1,0
Current taxes on income and property	bill.CZK	115	128	138	140	141	157	152	136	142	146
	growth in %	8,0	11,9	7,6	1,7	0,7	10,9	-3,0	-10,4	4,0	3,4
Social contributions	bill.CZK	382	408	474	507	561	615	634	584	613	622
	growth in %	9,2	6,7	.	7,1	10,6	9,5	3,2	-7,9	4,9	1,4
Other current transfers paid	bill.CZK	82	93	100	109	118	129	141	155	162	172
	growth in %	3,4	13,7	7,2	9,2	8,6	9,3	9,1	9,6	5,0	6,0
Gross disposable income	bill.CZK	1348	1409	1474	1551	1675	1833	1987	2028	2027	2109
	growth in %	4,3	4,5	4,6	5,3	8,0	9,4	8,4	2,1	0,0	4,0
Final consumption	bill.CZK	1248	1317	1399	1443	1537	1659	1804	1833	1847	1912
	growth in %	3,4	5,6	6,2	3,1	6,6	7,9	8,7	1,6	0,8	3,5
Change in share in pension funds	bill.CZK	11	13	17	19	23	26	24	12	12	12
Gross savings	bill.CZK	112	105	92	128	161	200	207	207	193	210
Capital transfers (income (-) / expenditure (+))	bill.CZK	-36	-21	-23	-25	-23	-23	-37	-38	-24	-24
Gross capital formation	bill.CZK	129	122	132	136	154	191	191	178	177	175
	growth in %	6,8	-5,1	7,8	2,6	13,5	24,2	-0,2	-6,5	-1,0	-1,0
Change in financial assets and liab.	bill.CZK	23	6	-18	20	30	32	39	51	40	59
Real disposable income	growth in %	2,4	4,4	1,8	3,3	5,3	6,4	1,9	1,0	-2,0	2,2
Gross savings rate	%	8,3	7,4	6,2	8,2	9,6	10,9	10,4	10,2	9,5	9,9

Government payments to social security systems for non-active population have been imputed to social benefits and social security contributions since 2004.

Graph C.3.7: Gross Savings Rate of Households

in % of disposable income



C.4 External Relations

Sources: CNB, CZSO, Eurostat, MoF estimates

Table C.4.1: Balance of Payments - yearly

		2002	2003	2004	2005	2006	2007	2008	2009	2010	2011
									<i>Estimate</i>	<i>Forecast</i>	<i>Forecast</i>
Exports of goods (fob)	<i>bill. CZK</i>	1254	1371	1723	1869	2145	2479	2465	2126	2221	2333
	<i>growth in %</i>	-1,2	9,3	25,7	8,5	14,8	15,6	-0,6	-13,7	4,4	5,0
Imports of goods (fob) ¹⁾	<i>bill. CZK</i>	1326	1441	1736	1809	2079	2359	2362	1952	2006	2106
	<i>growth in %</i>	-4,4	8,7	.	4,2	14,9	13,4	0,2	-17,4	2,8	5,0
Balance of trade ¹⁾	<i>bill. CZK</i>	-71	-70	-13	59	65	121	103	174	214	226
of which:											
– mineral fuels (SITC 3) ²⁾	<i>bill. CZK</i>	-64	-68	-72	-110	-139	-124	-166	-110	-135	-150
– others ²⁾	<i>bill. CZK</i>	-7	-1	46	149	179	212	233	255	318	344
– difference fob-cif	<i>bill. CZK</i>	.	.	13	21	25	33	36	30	31	33
Exports of services	<i>bill. CZK</i>	231	219	247	282	314	342	377	386	394	412
	<i>growth in %</i>	-14,3	-5,2	.	14,3	11,2	8,8	10,5	2,3	2,0	4,7
Imports of services	<i>bill. CZK</i>	209	206	231	245	269	292	295	331	344	359
	<i>growth in %</i>	-1,1	-1,6	.	6,5	9,6	8,5	1,2	12,0	4,0	4,3
Balance of services	<i>bill. CZK</i>	22	13	17	37	45	50	82	55	50	53
Balance of income	<i>bill. CZK</i>	-116	-120	-157	-143	-167	-256	-289	-256	-248	-296
of which:											
– compensation of employees	<i>bill. CZK</i>	-18	-17	-16	-11	1	-5	-35	-18	-14	-22
– investment income	<i>bill. CZK</i>	-97	-103	-141	-132	-168	-251	-254	-237	-233	-273
Balance of transfers	<i>bill. CZK</i>	29	16	6	7	-20	-28	-10	-9	4	8
Current account	<i>bill. CZK</i>	-136	-161	-147	-40	-77	-113	-114	-35	20	-8
Capital account	<i>bill. CZK</i>	0	0	-14	5	8	20	31	36	38	36
Financial account	<i>bill. CZK</i>	348	157	177	155	92	126	151	.	.	.
– foreign direct investments	<i>bill. CZK</i>	271	54	102	280	90	179	150	.	.	.
– portfolio investments	<i>bill. CZK</i>	-47	-36	53	-81	-27	-57	-9	.	.	.
– other investments	<i>bill. CZK</i>	124	139	23	-44	29	4	10	.	.	.
Change in reserves	<i>bill. CZK</i>	217	13	7	93	2	16	40	.	.	.
Gross external debt	<i>bill. CZK</i>	813	895	1012	1142	1194	1375	1556	1417	1410	1427
Balance of trade / GDP ¹⁾	<i>per cent</i>	-2,9	-2,7	-0,5	2,0	2,0	3,4	2,8	4,8	5,8	5,9
Current account / GDP	<i>per cent</i>	-5,5	-6,2	-5,2	-1,3	-2,4	-3,2	-3,1	-1,0	0,5	-0,2
Financial account / GDP	<i>per cent</i>	14,1	6,1	6,3	5,2	2,9	3,6	4,1	.	.	.
Gross external debt / GDP ³⁾	<i>per cent</i>	33,0	34,7	35,9	38,3	37,0	38,9	42,2	39	38	37

¹⁾ Imports cif till April 2004, fob since May 2004

²⁾ Imports cif

³⁾ In CZK

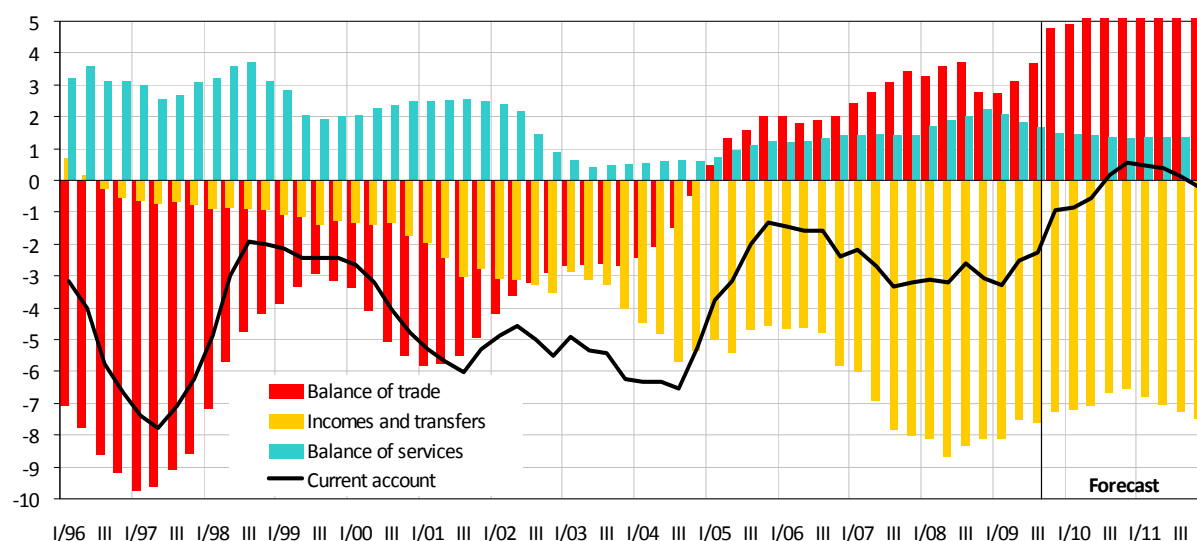
Table C.4.2: Balance of Payments - quarterly

		2009				2010			
		Q1	Q2	Q3	Q4	Q1	Q2	Q3	Q4
					Estimate	Forecast	Forecast	Forecast	Forecast
Exports of goods (fob)	<i>bill.CZK</i>	523	528	522	554	528	552	556	585
	<i>growth in %</i>	-18,8	-19,0	-13,2	-2,5	1,1	4,4	6,5	5,6
Imports of goods (fob)	<i>bill.CZK</i>	482	475	477	519	482	490	497	538
	<i>growth in %</i>	-19,8	-22,5	-17,0	-9,6	0,0	3,2	4,3	3,6
Balance of trade	<i>bill.CZK</i>	41	54	46	34	47	62	59	47
– mineral fuels (SITC 3) ¹⁾	<i>bill.CZK</i>	-29	-24	-26	-31	-32	-34	-33	-36
– others ¹⁾	<i>bill.CZK</i>	61	71	65	57	71	88	84	75
– difference fob–cif	<i>bill.CZK</i>	8	7	6	8	8	8	8	8
Exports of services	<i>bill.CZK</i>	95	99	95	97	97	101	97	98
	<i>growth in %</i>	6,7	3,1	-0,3	0,0	2,0	2,0	2,0	2,0
Imports of services	<i>bill.CZK</i>	78	86	82	85	81	89	86	88
	<i>growth in %</i>	16,2	16,4	8,3	8,0	4,0	4,0	4,0	4,0
Balance of services	<i>bill.CZK</i>	17	13	13	12	16	12	12	10
Balance of income	<i>bill.CZK</i>	-39	-94	-67	-56	-37	-92	-65	-54
– compensation of employees	<i>bill.CZK</i>	-4	-3	-3	-8	-3	-2	-2	-7
– investment income	<i>bill.CZK</i>	-35	-90	-64	-48	-34	-89	-63	-47
Balance of transfers	<i>bill.CZK</i>	4	-1	-12	0	1	1	1	1
Current account	<i>bill.CZK</i>	23	-28	-20	-10	27	-17	7	4
Capital account	<i>bill.CZK</i>	16	5	6	10	16	5	6	10
Financial account	<i>bill.CZK</i>	-6	25	34
– foreign direct investments	<i>bill.CZK</i>	13	-2	-9
– portfolio investments	<i>bill.CZK</i>	-1	74	24
– other investments	<i>bill.CZK</i>	-19	-47	19
Change in reserves	<i>bill.CZK</i>	36	6	-1
Gross external debt	<i>bill.CZK</i>	1507	1466	1413	1417	1386	1411	1410	1407

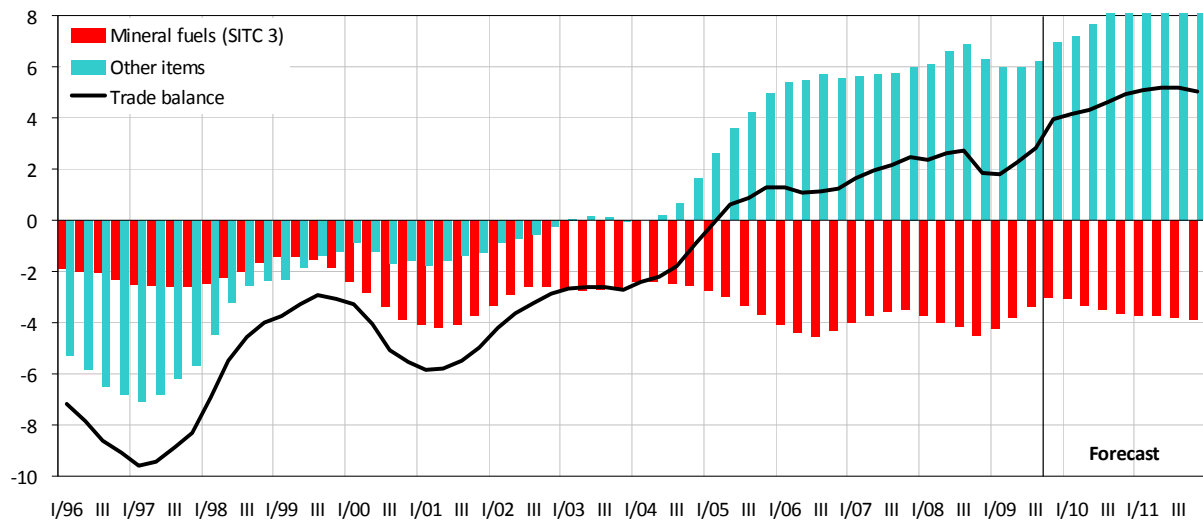
¹⁾ Imports cif

Graph C.4.1: Current Account

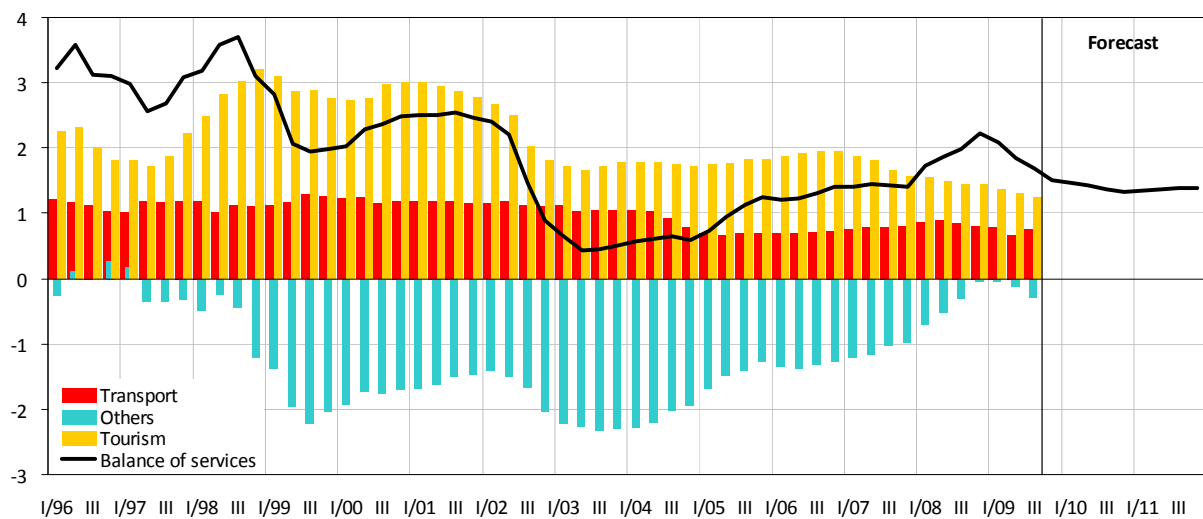
moving sums of the latest 4 quarters in per cent of GDP



Graph C.4.2: **Balance of Trade** (exports fob, imports cif)
moving sums of the latest 4 quarters in per cent of GDP



Graph C.4.3: **Balance of Services**
moving sums of the latest 4 quarters in per cent of GDP



Graph C.4.4: **Balance of Income**
moving sums of the latest 4 quarters in per cent of GDP

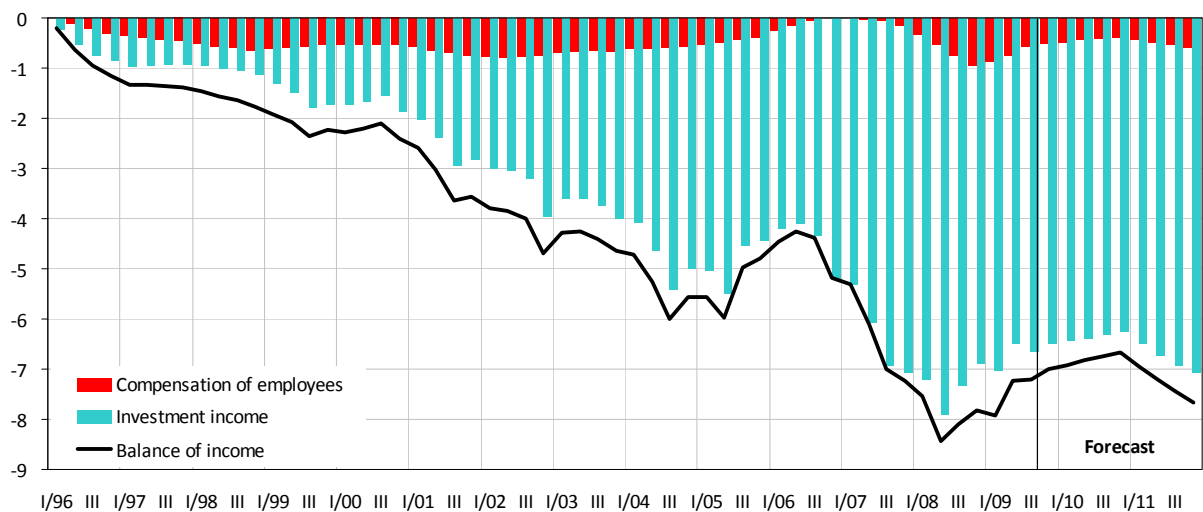


Table C.4.3: Decomposition of Exports of Goods – yearly

		2002	2003	2004	2005	2006	2007	2008	2009	2010	2011
									Estimate	Forecast	Forecast
GDP ¹⁾	average of 2000=100	102,6	103,7	105,8	108,0	112,4	116,8	118,9	114	116	118
	growth in %	1,0	1,1	2,0	2,1	4,0	3,9	1,8	-4,0	1,5	2,0
Import intensity ²⁾	average of 2000=100	101,3	105,8	112,3	118,6	128,0	130,7	130,4	120	121	124
	growth in %	0,0	4,4	6,1	5,7	7,9	2,1	-0,2	-8,2	0,7	3,2
Export markets ³⁾	average of 2000=100	104,0	109,8	118,8	128,2	143,9	152,7	155,1	137	140	147
	growth in %	1,0	5,5	8,2	7,9	12,2	6,1	1,6	-11,9	2,2	5,2
Export performance	average of 2000=100	116,1	120,3	136,7	141,5	146,9	160,4	166,8	161	165	167
	growth in %	4,8	3,5	13,7	3,5	3,8	9,2	4,0	-3,5	2,4	1,4
Real exports	average of 2000=100	120,8	132,0	162,4	181,3	211,3	244,8	258,7	220	230	245
	growth in %	5,9	9,3	23,0	11,6	16,6	15,8	5,7	-15,0	4,6	6,7
1 / NEER	average of 2000=100	85,9	85,9	85,3	80,3	76,4	74,5	66,7	69	68	65
	growth in %	-10,5	0,0	-0,7	-5,9	-4,9	-2,5	-10,4	3,6	-2,4	-3,9
Prices on foreign markets	average of 2000=100	107,8	107,8	110,9	114,5	118,5	121,4	127,5	125	127	131
	growth in %	4,2	0,0	2,8	3,2	3,5	2,4	5,0	-2,3	2,3	2,5
Exports deflator	average of 2000=100	92,7	92,7	94,6	92,0	90,6	90,4	85,1	86	86	85
	growth in %	-6,7	0,0	2,1	-2,8	-1,5	-0,1	-5,9	1,3	-0,1	-1,5
Nominal exports	average of 2000=100	111,9	122,3	153,7	166,7	191,3	221,1	220,0	189	198	208
	growth in %	-1,2	9,3	25,7	8,5	14,8	15,6	-0,5	-14,0	4,5	5,0

¹⁾ Weighted average of GDP of the seven most important partners – Germany, Slovakia, Austria, the United Kingdom, Poland, France and Italy.

²⁾ Index of ratio of real imports of goods to real GDP.

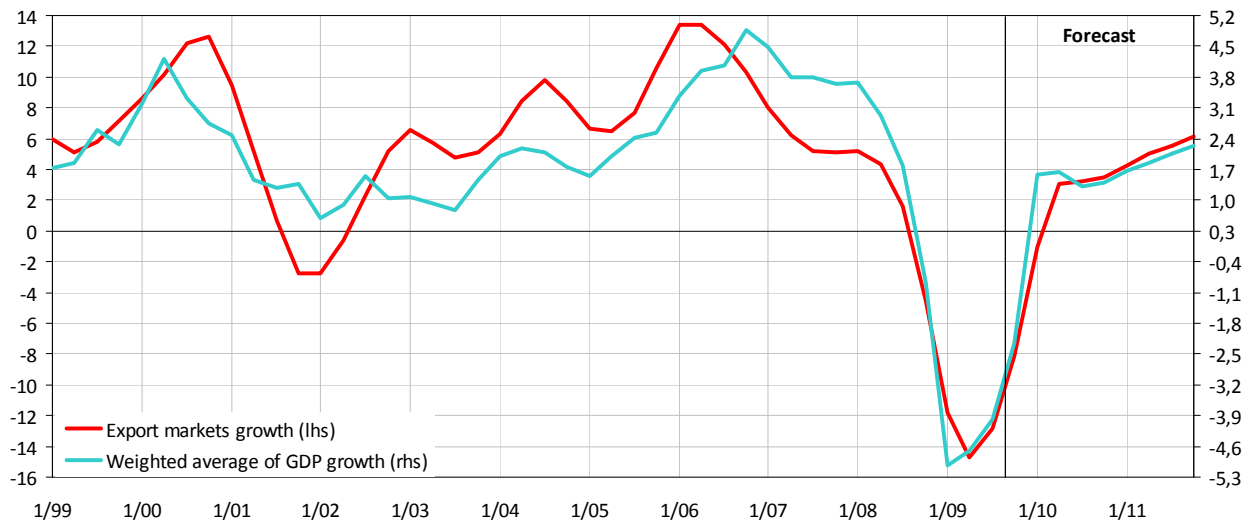
³⁾ Weighted average of imports of goods of the main partners.

Table C.4.4: Decomposition of Exports of Goods – quarterly

		2009				2010			
		Q1	Q2	Q3	Q4	Q1	Q2	Q3	Q4
					Estimate	Forecast	Forecast	Forecast	Forecast
GDP	average of 2000=100	113,4	113,8	114,5	115	115	116	116	116
	growth in %	-5,1	-4,8	-4,0	-2,3	1,6	1,6	1,3	1,4
Import intensity	average of 2000=100	122,8	118,4	118,6	119	120	120	121	122
	growth in %	-7,0	-10,4	-9,2	-6,0	-2,6	1,4	1,9	2,1
Export markets	average of 2000=100	139,3	134,6	135,8	137	138	139	140	142
	growth in %	-11,8	-14,7	-12,8	-8,2	-1,1	3,1	3,2	3,5
Export performance	average of 2000=100	149,2	163,9	167,7	163	155	167	171	166
	growth in %	-11,9	-6,1	1,8	3,2	3,9	2,1	1,7	1,7
Real exports	average of 2000=100	207,8	220,6	227,7	223	214	232	239	235
	growth in %	-22,2	-19,9	-11,2	-5,2	2,8	5,2	4,9	5,2
1 / NEER	average of 2000=100	72,3	69,8	67,0	68	69	68	67	67
	growth in %	6,0	5,4	3,7	-0,6	-5,1	-2,7	0,2	-1,6
Prices on foreign markets	average of 2000=100	123,9	122,5	122,1	130	129	125	124	133
	growth in %	-1,9	-4,3	-5,8	3,0	4,0	2,0	1,2	2,0
Exports deflator	average of 2000=100	89,5	85,5	81,8	88	88	85	83	88
	growth in %	4,0	0,9	-2,3	2,3	-1,3	-0,8	1,4	0,4
Nominal exports	average of 2000=100	185,9	188,5	186,3	196	189	197	198	207
	growth in %	-19,1	-19,1	-13,3	-3,0	1,4	4,4	6,5	5,6

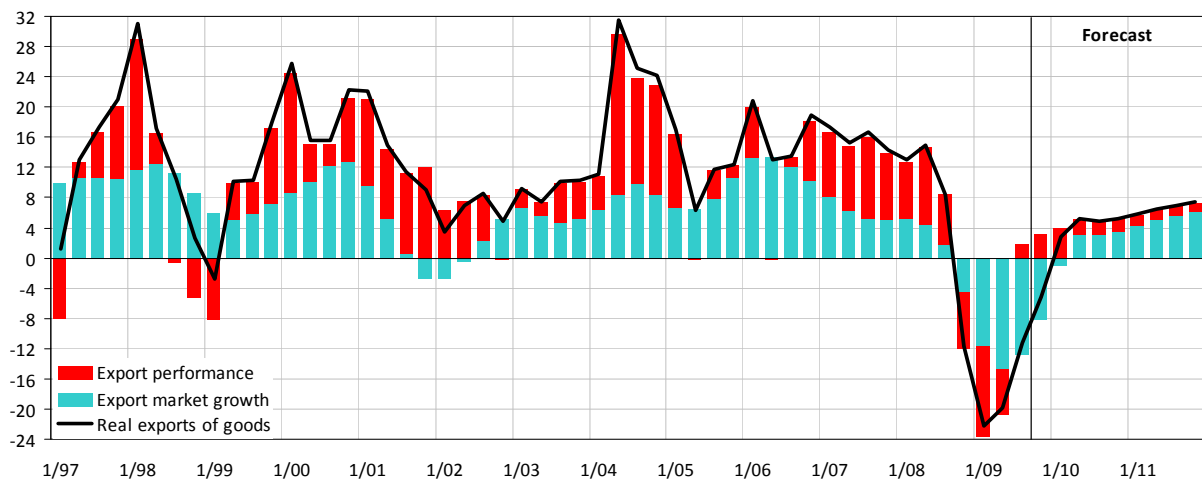
Graph C.4.5: GDP and Imports of Goods in Main Partner Countries

YoY growth, in %



Graph C.4.6: Real Exports of Goods

decomposition of YoY growth, in %



Graph C.4.7: Deflator of Exports of Goods

decomposition of YoY growth, in %

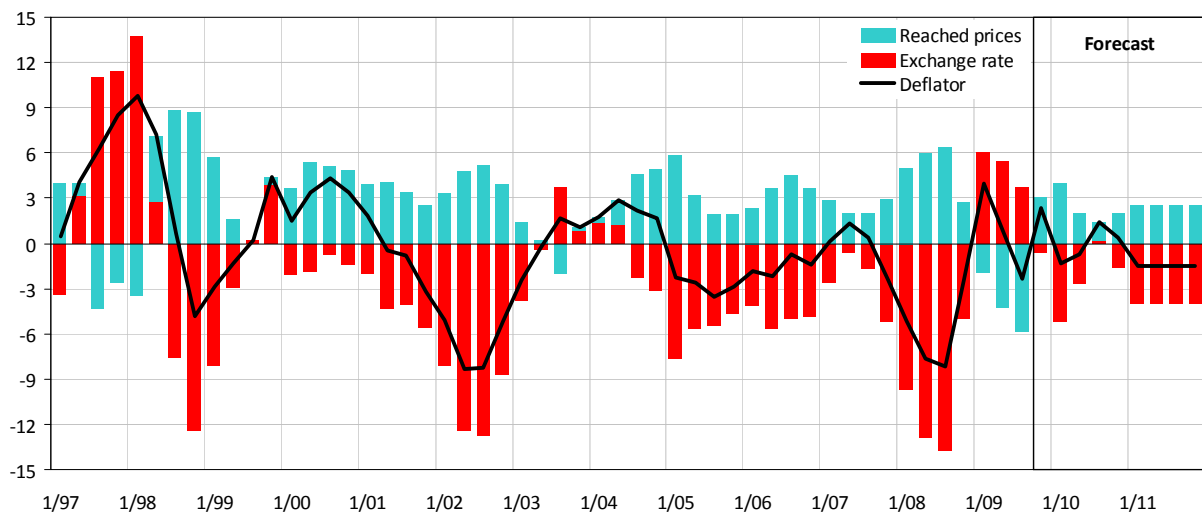
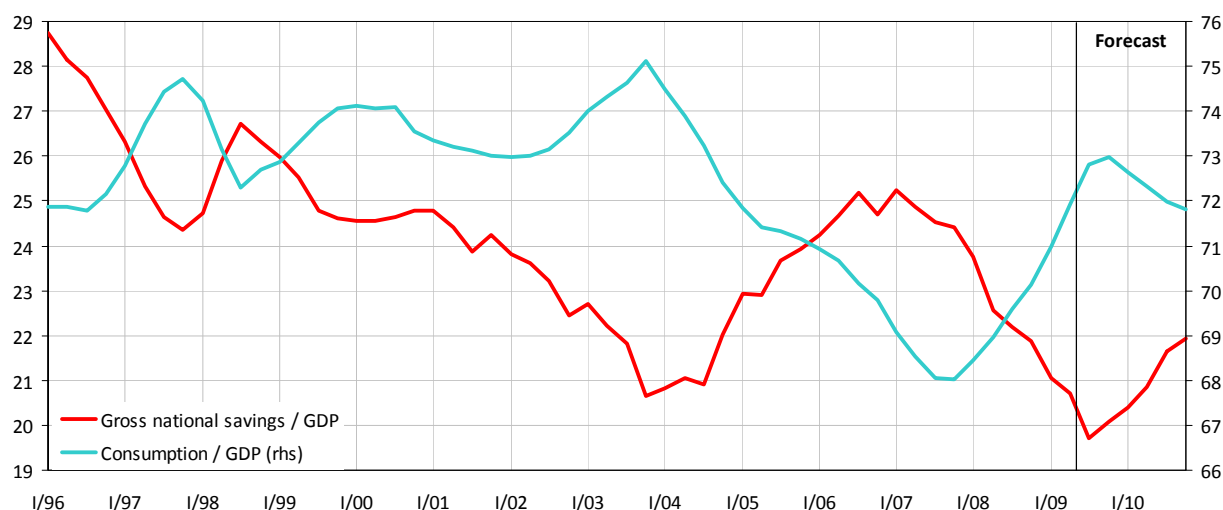


Table C.4.5: Savings and Investments – yearly

		2002	2003	2004	2005	2006	2007	2008	2009	2010	2011
									Estimate	Forecast	Forecast
Gross capital formation	% of GDP	28,6	27,2	27,5	25,7	26,8	27,0	25,3	21,0	21,4	21,6
– fixed capital formation	% of GDP	27,5	26,7	25,8	24,9	24,7	25,2	23,9	22,8	21,7	21,6
– change in stocks	% of GDP	1,1	0,5	1,7	0,8	2,1	1,8	1,4	-1,8	-0,3	0,0
– government sector	% of GDP	3,9	4,4	4,7	4,9	5,0	4,6	4,9	5,1	5,5	5,7
– households	% of GDP	5,2	4,8	4,7	4,5	4,8	5,4	5,2	4,9	4,7	4,5
– non-financial and financial sectors	% of GDP	19,4	18,1	18,1	16,3	17,0	17,0	15,2	11,0	11,1	11,3
Gross national savings	% of GDP	22,4	20,7	22,0	23,9	24,7	24,4	21,9	20,1	21,9	21,4
– government sector	% of GDP	2,0	1,4	4,0	3,5	3,7	4,8	3,7	1,1	1,6	2,1
– households	% of GDP	4,5	4,1	3,3	4,3	5,0	5,7	5,6	5,7	5,2	5,4
– non-financial and financial sectors	% of GDP	15,9	15,2	14,7	16,1	16,0	14,0	12,6	13,3	15,1	13,8
Financial balance											
– government sector	% of GDP	-1,9	-2,9	-0,7	-1,3	-1,3	0,2	-1,3	-4,0	-3,9	-3,6
– households	% of GDP	-0,7	-0,7	-1,4	-0,3	0,2	0,3	0,4	0,8	0,4	0,9
– non-financial and financial sectors	% of GDP	-3,5	-2,9	-3,4	-0,1	-1,0	-3,0	-2,6	2,3	4,0	2,5
– methodological discrepancy	% of GDP	0,6	0,3	0,2	0,4	-0,3	-0,6	0,4	0,0	0,0	0,0
Current account BoP	% of GDP	-5,5	-6,2	-5,2	-1,3	-2,4	-3,2	-3,1	-1,0	0,5	-0,2

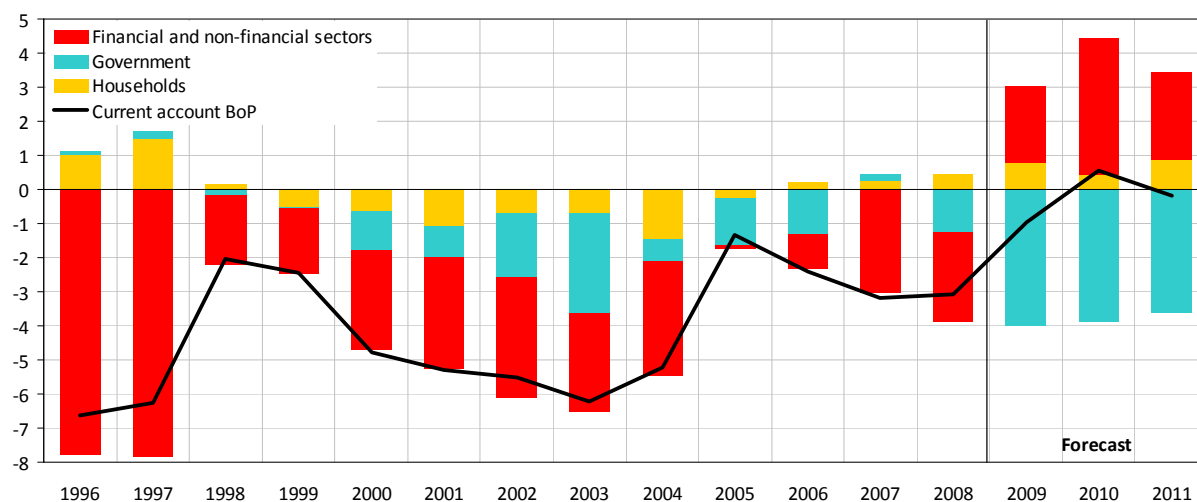
Graph C.4.8: Gross National Savings and Consumption

moving sums of the latest 4 quarters in per cent of GDP



Graph C.4.9: Financial Balances of Individual Sectors

savings minus investments as percent of GDP



C.5 International Comparisons

Sources: Eurostat, OECD, IMF, MoF estimates

Table C.5.1: **GDP p.c.** - using current purchasing power parities

		2002	2003	2004	2005	2006	2007	2008	2009	2010	2011
									Estimate	Forecast	Forecast
Greece	PPS	18 500	19 200	20 400	20 600	22 000	23 100	23 600	23 500	23 600	24 000
	EA 12 = 100	80	83	85	83	84	84	86	89	88	87
Slovenia	PPS	16 800	17 300	18 700	19 700	20 700	22 100	22 800	21 400	21 900	22 600
	EA 12 = 100	73	75	78	79	79	81	83	81	82	82
Czechia	PPS	14 400	15 200	16 300	17 100	18 200	19 900	20 100	19 400	19 800	20 500
	EA 12 = 100	63	66	68	69	70	73	74	73	74	74
Portugal	PPS	15 800	15 900	16 100	17 300	18 100	18 800	19 000	18 600	18 800	19 200
	EA 12 = 100	68	69	67	70	69	69	70	70	70	70
Slovakia	PPS	11 100	11 500	12 300	13 500	15 000	16 900	18 100	17 400	17 900	18 600
	EA 12 = 100	48	50	52	54	57	61	66	66	67	68
Hungary	PPS	12 600	13 000	13 700	14 200	15 000	15 600	16 100	15 200	15 300	16 000
	EA 12 = 100	55	56	57	57	57	57	59	58	57	58
Estonia	PPS	10 200	11 300	12 400	13 800	15 400	17 100	16 900	14 700	14 900	15 700
	EA 12 = 100	44	49	52	56	59	63	62	56	56	57
Poland	PPS	9 900	10 100	11 000	11 500	12 300	13 600	14 100	14 500	14 900	15 600
	EA 12 = 100	43	44	46	46	47	49	52	55	56	57
Lithuania	PPS	9 000	10 200	10 900	11 900	13 100	14 800	15 500	13 400	13 100	13 600
	EA 12 = 100	39	44	46	48	50	54	57	51	49	49
Latvia	PPS	8 400	9 000	9 900	10 900	12 200	13 900	14 400	12 000	11 700	12 100
	EA 12 = 100	37	39	41	44	47	51	52	45	43	44

Graph C.5.1: **GDP p.c.** - using current purchasing power parities

EA 12 = 100

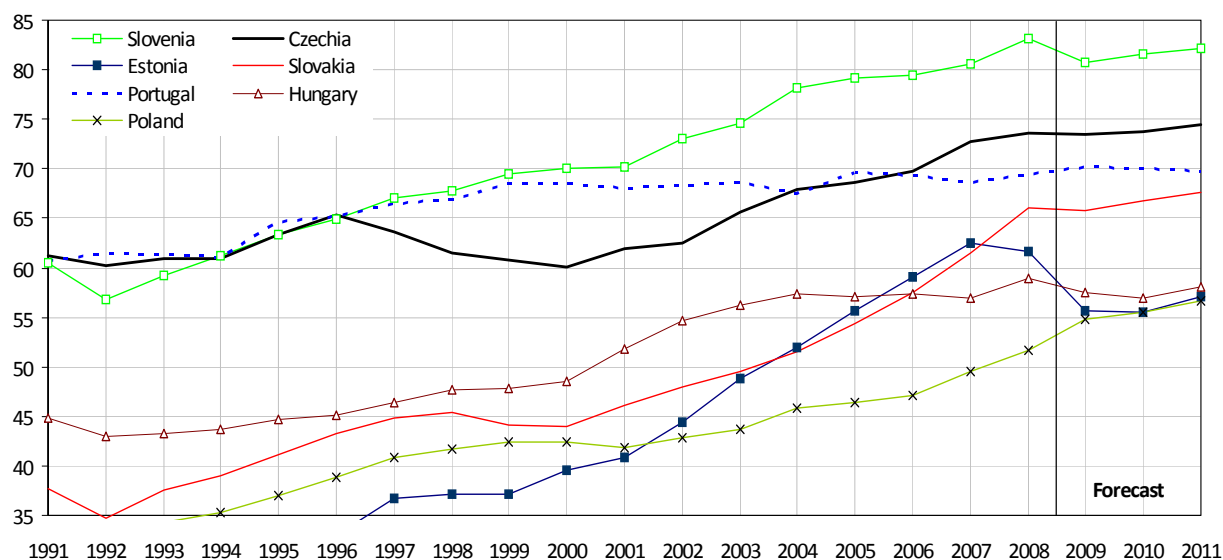
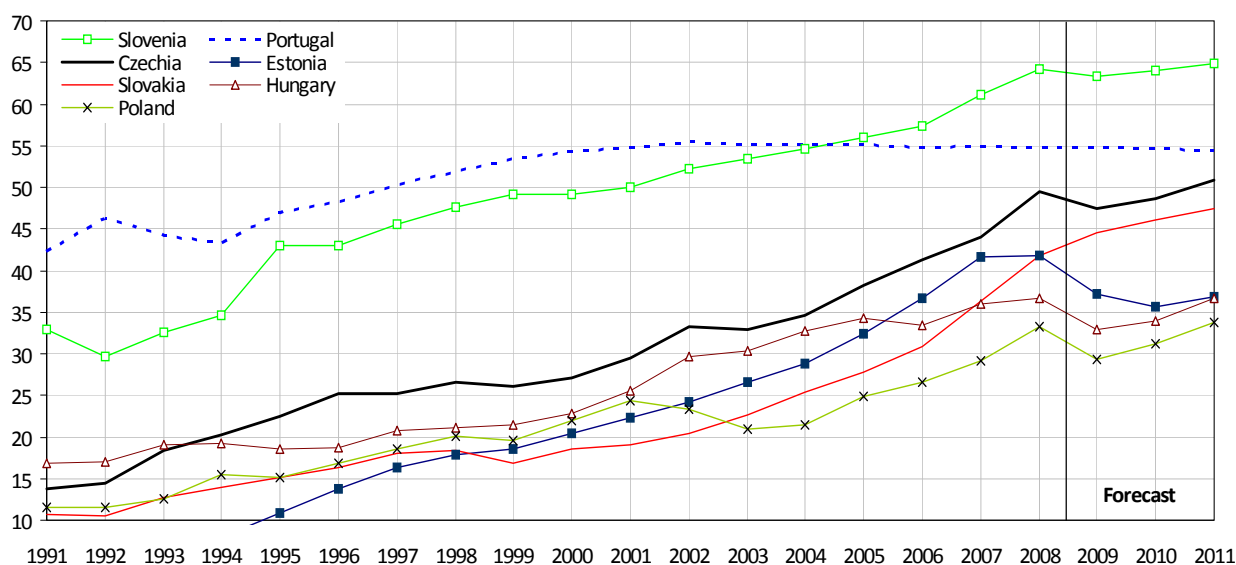


Table C.5.2: GDP p.c. - using current exchange rates

		2002	2003	2004	2005	2006	2007	2008	2009	2010	2011
		<i>Estimate Forecast Forecast</i>									
Greece	EUR	14 300	15 600	16 800	17 600	18 900	20 200	21 300	21 300	21 400	22 000
	EA 12 = 100	60	65	67	69	70	72	74	77	76	76
Comparative price level	EA 12 = 100	76	78	79	83	84	86	86	87	87	88
Slovenia	EUR	12 300	12 900	13 600	14 400	15 400	17 100	18 400	17 500	18 000	18 700
	EA 12 = 100	52	53	55	56	57	61	64	63	64	65
Comparative price level	EA 12 = 100	71	72	70	71	72	76	77	79	79	79
Czechia	EUR	7 800	7 900	8 600	9 800	11 100	12 300	14 200	13 100	13 600	14 600
	EA 12 = 100	33	33	35	38	41	44	50	47	49	51
Comparative price level	EA 12 = 100	53	50	51	56	59	61	67	65	66	68
Portugal	EUR	13 100	13 300	13 700	14 100	14 700	15 400	15 700	15 200	15 300	15 700
	EA 12 = 100	55	55	55	55	55	55	55	55	55	54
Comparative price level	EA 12 = 100	81	80	82	79	79	80	79	78	78	78
Slovakia	EUR	4 800	5 500	6 300	7 100	8 300	10 200	12 000	12 300	12 900	13 600
	EA 12 = 100	20	23	25	28	31	36	42	45	46	47
Comparative price level	EA 12 = 100	43	46	49	51	54	59	63	68	69	70
Hungary	EUR	7 000	7 300	8 200	8 800	8 900	10 100	10 500	9 100	9 500	10 500
	EA 12 = 100	30	30	33	34	33	36	37	33	34	37
Comparative price level	EA 12 = 100	54	54	57	60	58	63	62	57	60	63
Estonia	EUR	5 700	6 400	7 200	8 300	9 800	11 600	12 000	10 300	10 000	10 600
	EA 12 = 100	24	27	29	32	37	42	42	37	36	37
Comparative price level	EA 12 = 100	55	55	55	58	62	66	68	67	64	65
Poland	EUR	5 500	5 000	5 300	6 400	7 100	8 100	9 500	8 100	8 700	9 700
	EA 12 = 100	23	21	21	25	27	29	33	29	31	34
Comparative price level	EA 12 = 100	55	48	47	54	57	59	64	53	56	60
Lithuania	EUR	4 300	4 800	5 300	6 100	7 100	8 500	9 600	8 100	7 700	8 000
	EA 12 = 100	18	20	21	24	26	30	34	29	27	28
Comparative price level	EA 12 = 100	47	45	46	50	53	56	59	58	56	56
Latvia	EUR	4 200	4 300	4 800	5 700	7 000	9 300	10 200	8 200	7 500	7 600
	EA 12 = 100	18	18	19	22	26	33	36	30	27	26
Comparative price level	EA 12 = 100	49	46	47	50	56	66	68	66	62	60

Graph C.5.2: GDP p.c. - using current exchange rates

EA 12 = 100



Graph C.5.3: Index of Comparative Price Level of GDP p.c.

EA 12 = 100

