



**Ministerstvo financí
ČESKÉ REPUBLIKY**

Fiskální strategie ve světle nové makroekonomické predikce

Premiér Petr NEČAS

Ministr financí Miroslav KALOUSEK



Struktura prezentace

- 1. Současný makroekonomický vývoj a predikce**
- 2. Pokladní plnění státního rozpočtu**
- 3. Predikce hospodaření vládního sektoru a trajektorie fiskální konsolidace**



1 Současný makroekonomický vývoj a predikce



Hlavní makroekonomické ukazatele

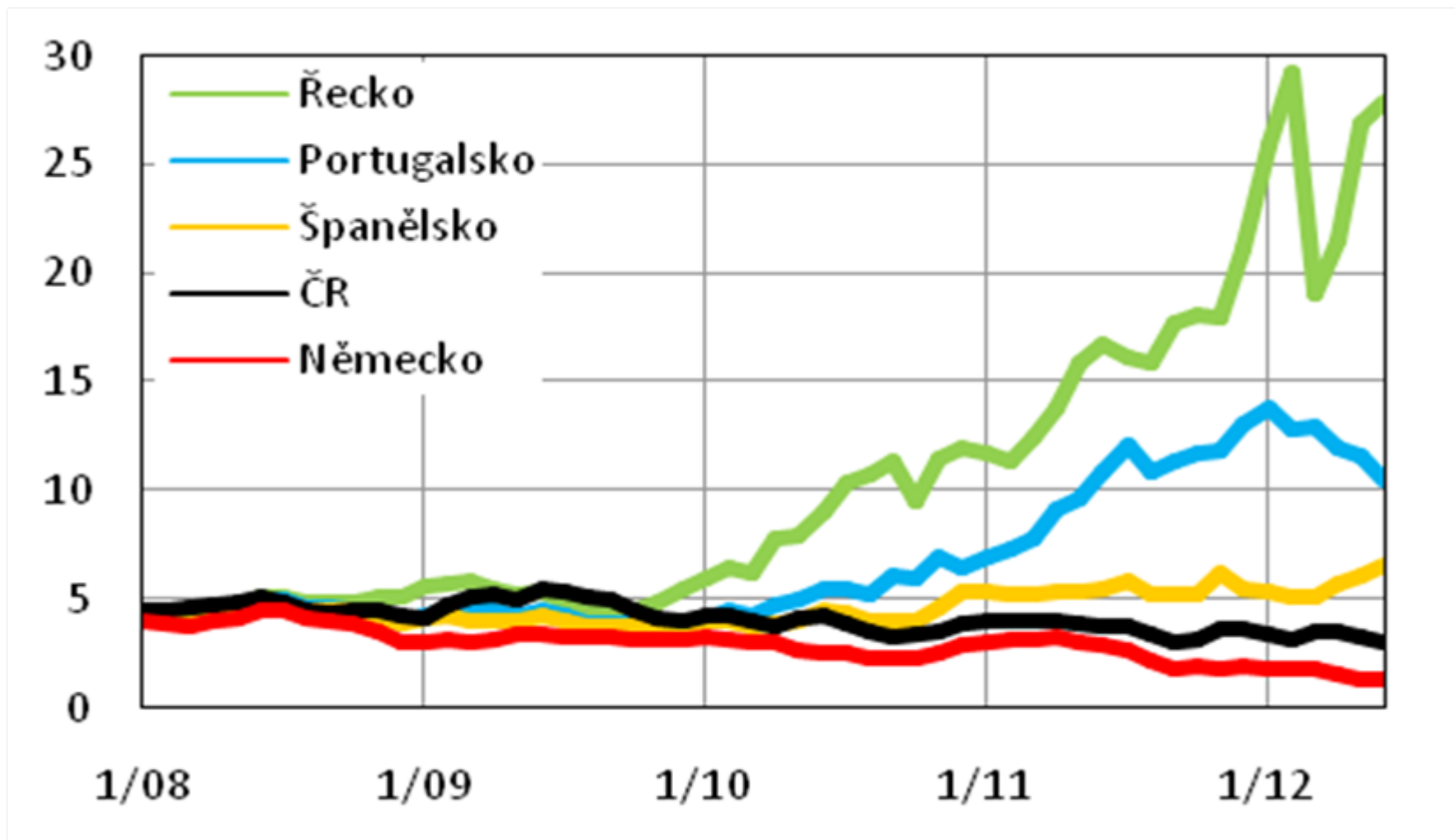
Makroekonomická predikce MF ČR, červenec 2012

		2011	2012	2013	2014	2015
			<i>predikce</i>		<i>výhled</i>	
Hrubý domácí produkt	<i>růst v %, s.c.</i>	1,7	-0,5	1,0	1,9	2,7
Spotřeba domácností	<i>růst v %, s.c.</i>	-0,6	-2,2	0,1	1,7	2,5
Spotřeba vlády	<i>růst v %, s.c.</i>	-1,7	-2,8	-0,8	-2,1	-0,1
Tvorba hrubého fixního kapitálu	<i>růst v %, s.c.</i>	-0,9	-1,0	2,0	2,8	3,2
Příspěvek zahraničního obchodu k růstu HDP	<i>proc. body, s.c.</i>	2,7	1,2	0,7	0,7	0,5
Deflátor HDP	<i>růst v %</i>	-0,8	1,5	1,1	1,6	1,3
Průměrná míra inflace	<i>v %</i>	1,9	3,2	2,2	2,2	1,8
Zaměstnanost (VŠPS)	<i>růst v %</i>	0,4	-0,3	-0,2	0,3	0,4
Míra nezaměstnanosti (VŠPS)	<i>průměr v %</i>	6,7	7,0	7,2	7,2	7,0
Objem mezd a platů (domácí koncept)	<i>růst v %, b.c.</i>	2,3	1,9	2,5	4,5	4,0
Podíl BÚ na HDP	<i>v %</i>	-2,9	-2,2	-2,6	-2,5	-2,7

Zdroj: ČSÚ, ČNB. Propočty MF ČR.



Vývoj 10letých státních dluhopisů

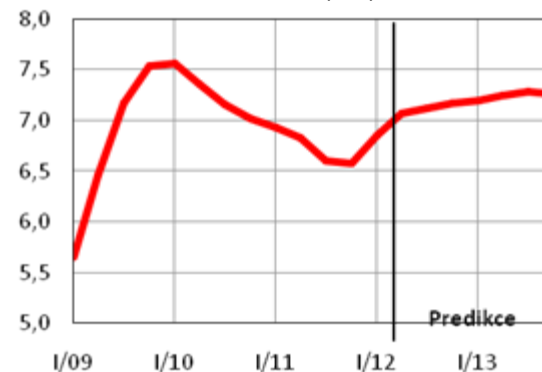




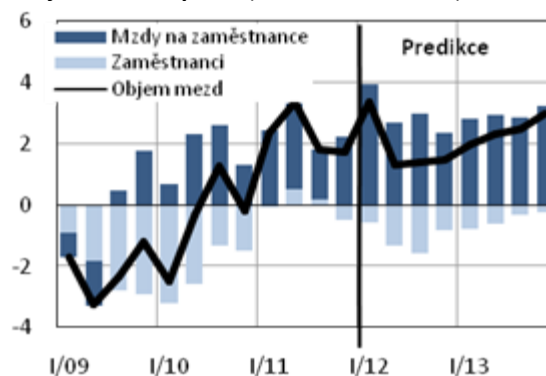
Další makroekonomické ukazatele

- **průměrná míra inflace**
 - 3,2 % v roce 2012
 - 2,2 % v roce 2013
- **situace na trhu práce dobrá, výrazné zhoršení se nečeká**
 - mírný nárůst míry nezaměstnanosti na 7,0% v roce 2012 a na 7,2 % v roce 2013

Míra nezaměstnanosti VŠPS (v %)



Objem mezd a platů (meziroční růst v %)



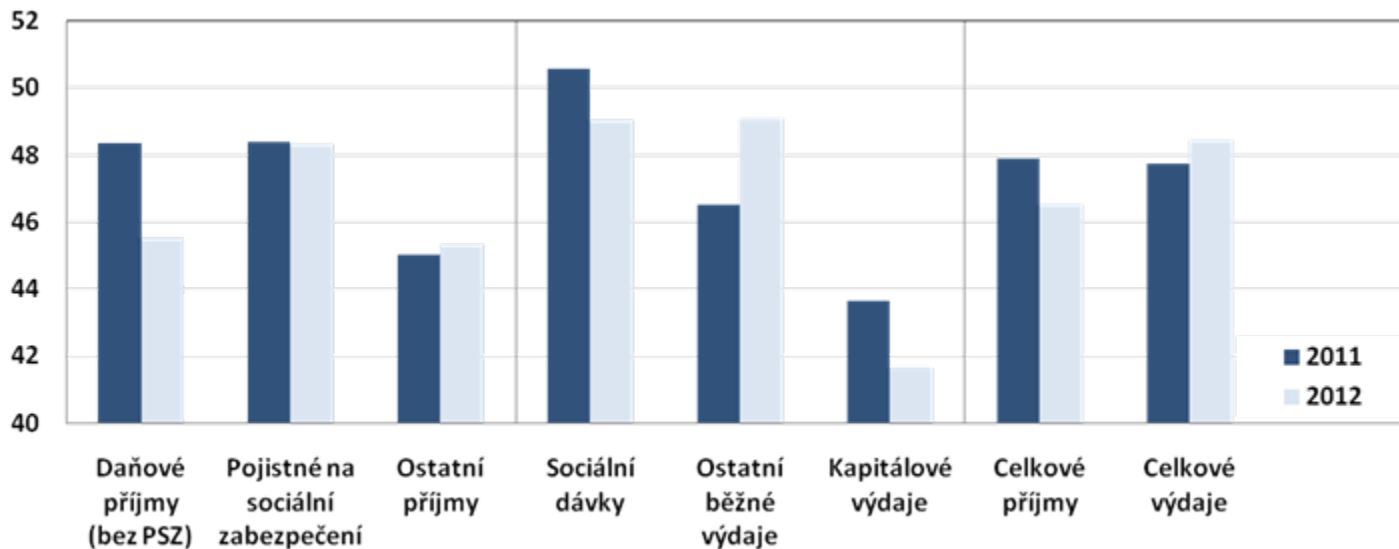


2 Pokladní plnění státního rozpočtu



Pokladní plnění státního rozpočtu za první pololetí roku 2012

v % schváleného rozpočtu po změnách



- **schodek** ve výši **71,7 mld. Kč**,
- plnění celkových **příjmů 46,5 %** (oproti roku 2011 nižší o 1,4 p.b.),
- plnění celkových **výdajů 48,4 %** (oproti roku 2011 vyšší o 0,7 p.b.),
- vyšší schodek v pololetí vysvětluje **časový posun** některých plateb a příjmů.



Očekávané pokladní plnění státního rozpočtu v roce 2012

- **celkové příjmy** patrně **nižší** o cca **61 mld. Kč** oproti rozpočtu:
 - zejména DPH a spotřební daně,
 - pojistné,
 - a dále pak převody z Národního fondu;
- **nižší celkové výdaje** o cca **51 mld. Kč** oproti rozpočtu:
 - mandatorní sociální výdaje dodrženy,
 - vázání výdajů,
 - úspory v kapitolách Státní dluh a Všeobecná pokladní správa, ...
- **riziko, že bude schodek překročen o cca 10 mld. Kč, vláda eliminuje úsporami na výdajové straně.**



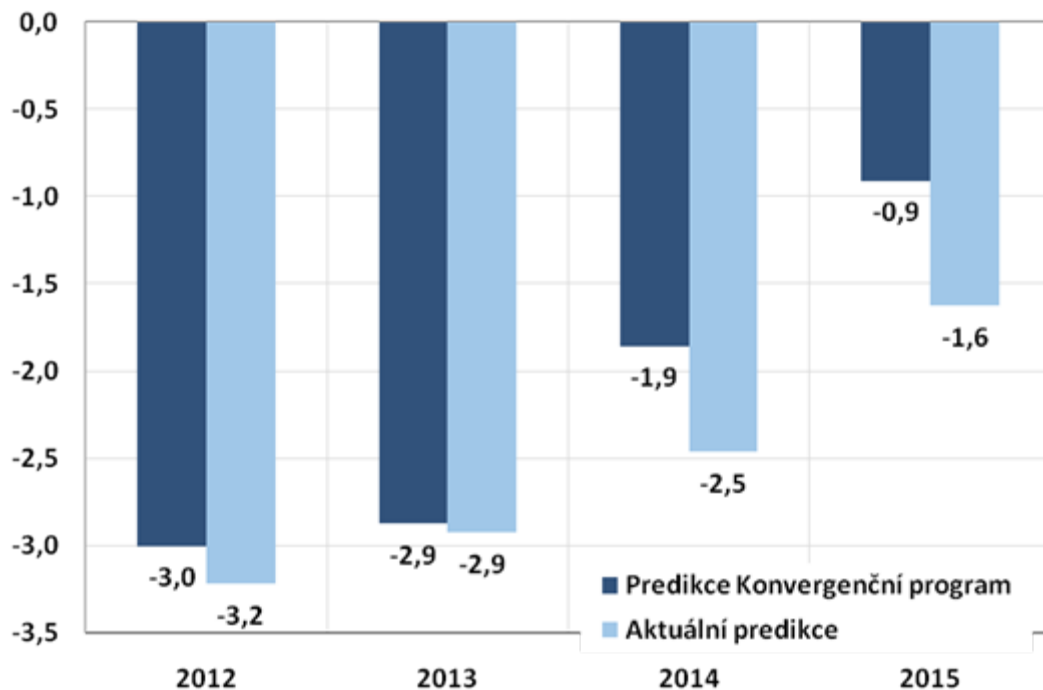
3 Trajektorie fiskální konsolidace



Saldo sektoru vládních institucí

(aktuální predikce a predikce Konvergenčního programu z dubna '12)

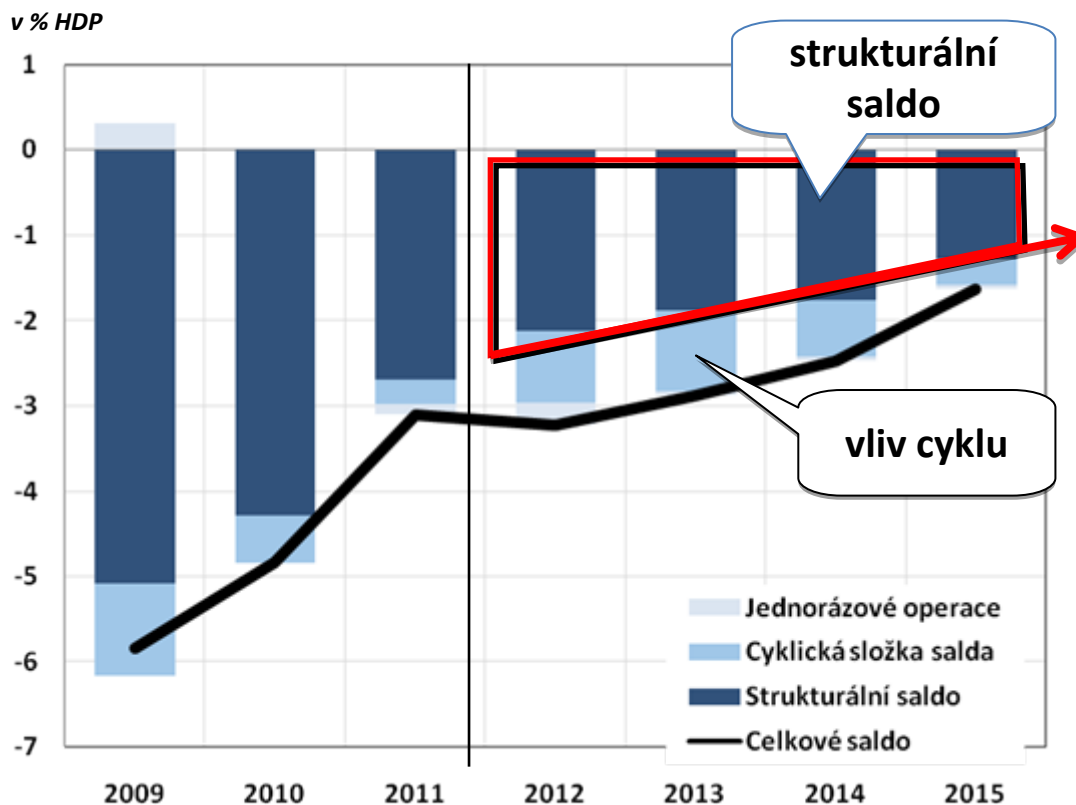
v % HDP



- ponechání stejné intenzity fiskální konsolidace, ...
- ... její další neprohlubování se zhoršujícím se ekonomickým výhledem ...
- ... vytváří prostor pro působení **automatických stabilizátorů**



Očištění salda o cyklické a jednorázové vlivy



- i přes očekávanou hlubší zápornou produkční mezeru ...
- ... **pokračuje fiskální konsolidace ve stejném tempu** redukce strukturálního schodku (v průměru kolem 0,4 p.b. ročně).



Shrnutí

- snaha o takovou konsolidaci, **kteřá dále neprohlubuje negativní dopad na růst** ekonomiky v krátkém období,
- v současné nepříznivé ekonomické situaci:
 - považujeme na jedné straně za žádoucí **pokračovat v dosavadním konsolidačním úsilí,**
 - avšak na straně druhé **dále jej neprohlubovat,** neboť to by se významně promítlo do výkonu české ekonomiky.



Děkuji za pozornost.