



**Ministerstvo financí
České republiky**

VYHODNOCENÍ DOPADŮ REGULACE MEZIBANKOVNÍCH POPLATKŮ

ČÁST 2 – SOUKROMÍ OBCHODNÍCI

Obsah

| | |
|---|----|
| Úvod..... | 3 |
| Shrnutí výsledků obou částí studie | 5 |
| Výsledky dotazníkového šetření – obchodníci | 7 |
| Začátek přijímání platebních karet | 7 |
| Objem plateb | 8 |
| Poplatek za terminály..... | 8 |
| Paušální poplatek | 9 |
| Poplatek za transakci..... | 10 |
| Poskytovatel platebních služeb | 12 |
| Shrnutí výsledků dotazníkového šetření | 15 |
| Vysvětlivky | 17 |
| Příloha č. 1 | 18 |

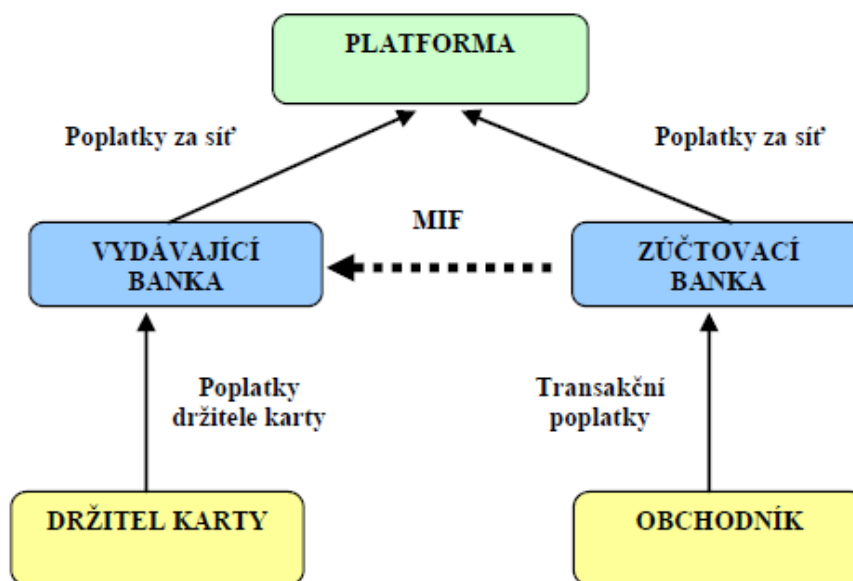
Úvod

Dne 9. 12. 2015 vstoupila v účinnost ustanovení článků 3 a 4 nařízení Evropského parlamentu a Rady (EU) 2015/751 o mezibankovních poplatcích za kartové platební transakce (nařízení MIF),¹ která stanovila maximální výše mezibankovních poplatků účtovaných za transakce uskutečňované spotřebitelskými debetními a kreditními kartami v rámci čtyřstranných kartových schémat (multilateral interchange fees, MIF).

Cílem tohoto legislativního opatření bylo snížení poplatků (merchant service charge, MSC), které obchodníci platí svým poskytovatelům platebních služeb (zpravidla bankám) za možnost přijímat platby prostřednictvím platebních karet. Do poplatků účtovaných obchodníkům se totiž významnou měrou promítají právě MIF, které plynou bankám vydávajícím platební karty.

Před tím, než nařízení MIF vstoupilo v účinnost, výše MIF přesahovala 1 %, poplatky byly zároveň relativně komplikovaně strukturovány v závislosti na tom, o jaký typ karty se jednalo, zda šlo o platbu kontaktní či bezkontaktní, v provozovně či na internetu.

Nařízení MIF pro všechny spotřebitelské platební karty patřící do čtyřstranných kartových schémat zavedlo maximální poplatek ve výši 0,2 % hodnoty transakce pro debetní, respektive 0,3 % pro kreditní karty.



Spolu se zákazem přírážek za platbu kartou² by mělo nařízení MIF přispět k rozšíření možnosti platit kartou.

Cílem této studie je popsat, jakým způsobem je v současnosti přijímání platebních karet v ČR zpoplatněno a zda došlo vlivem regulace mezibankovních poplatků na platebním trhu k nějaké změně. Analýza je založena jak na obecně dostupných datech a informacích o platebním trhu, tak na vlastním šetření Ministerstva financí (MFČR).

V rámci vlastního šetření MFČR zjišťovalo zejména způsob zpoplatnění přijímání platebních karet. Za tím účelem byla prostřednictvím dotazníku oslovena největší skupina subjektů ve-

¹ Dostupné online: <http://eur-lex.europa.eu/legal-content/CS/TXT/?uri=CELEX%3A32015R0751>

² Zákaz vychází ze [směrnice Evropského parlamentu a Rady \(EU\) 2015/1366 o platebních službách na vnitřním trhu](#), která byla do českého právního řádu transponována prostřednictvím [nového zákona o platebním styku](#) s účinností od 13. 1. 2018.

řejné správy přijímající platební karty – obce. Při sjednávání podmínek, za kterých mohou přijímat platební karty, jsou totiž obce v obdobném postavení jako soukromí obchodníci, výsledky šetření jsou tedy v této věci univerzálně platné.³

Výsledky šetření mezi obcemi spolu s úvodní analýzou trhu s platebními kartami byly publikovány jako první část studie v říjnu 2017.⁴ Následně MFČR provedlo obdobné dotazníkové šetření mezi soukromými obchodníky. Ti byli osloveni díky spolupráci s oborovými asociacemi (Asociace pro elektronickou komerci, Asociace malých a středních podniků a živnostníků, Asociace hotelů a restaurací a další). Výsledky tohoto šetření spolu se souhrnnými daty a shrnutím výsledků obou částí jsou publikovány v této druhé části studie.

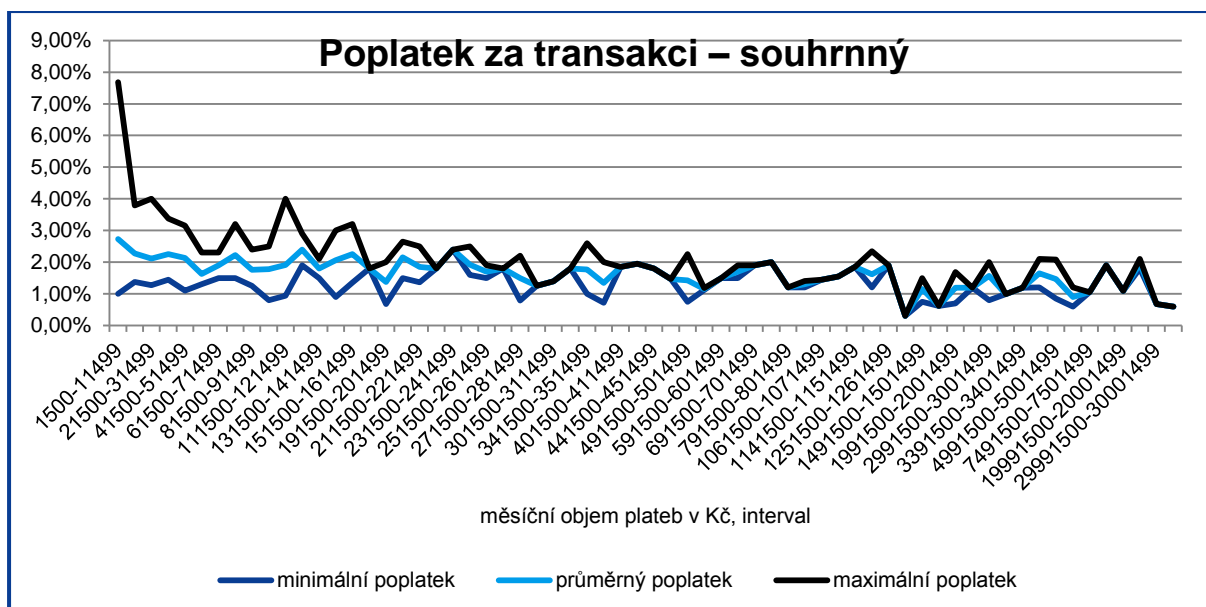
³ V první části studie jsme chybně uvedli, že významnou část plateb obcím bude možné zařadit do skupin „Postal Services“ a „Bill Payment: Postal Services – Government Only“, a že výše MIF je pro tyto platby zastropovaná. Toto tvrzení bylo nesprávné, za což se omlouváme – platby přijímané obcemi do těchto skupin mohou spadat pouze v případě podnikatelských karet, kterých je menšina.

⁴ Dostupné online: <http://www.mfcr.cz/cs/soukromy-sektor/bankovnictvi-a-platebni-sluzby/platebni-sluzby-a-vyporadani-obchodu/aktuality/2017/regulace-mezibankovnich-poplatku-snizila-29807>

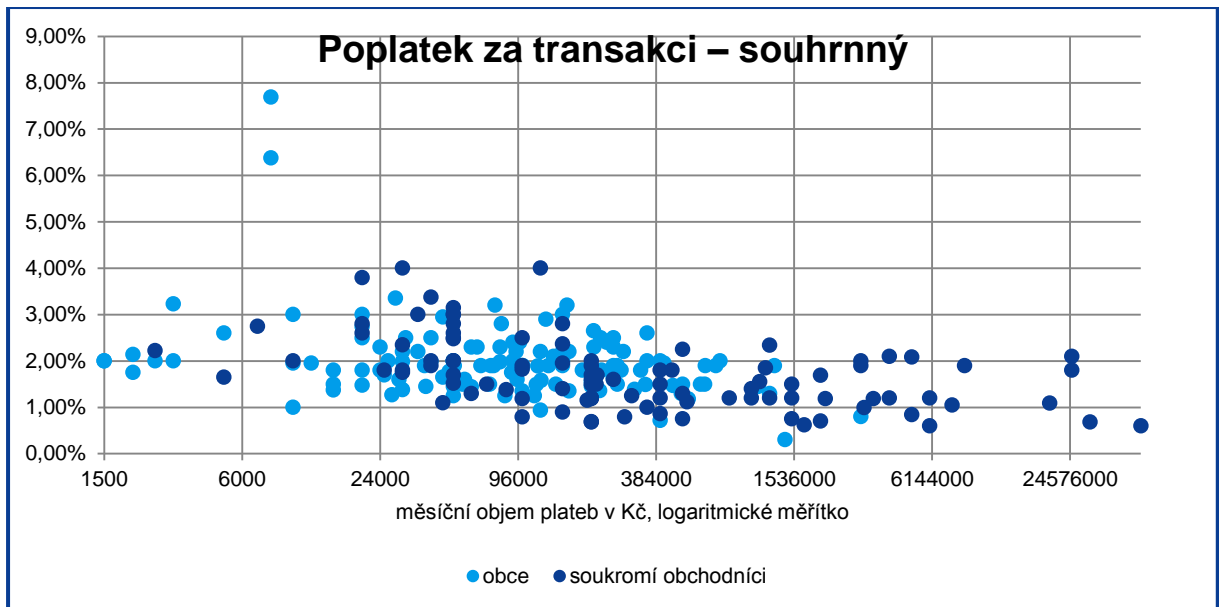
Shrnutí výsledků obou částí studie

Studie je založena na datech od celkem 243 respondentů, z toho bylo 137 obcí a 106 soukromých obchodníků (souhrnně označováni jako „obchodníci“). Celková měsíční výše tržeb respondentů byla přibližně 350 mil. Kč, medián tržeb jednoho respondenta pak byl 140 tis. Kč. Závěry vyplynuly následující:

- Český kartový trh se v uplynulých letech rychle rozvíjel, rostl počet míst akceptujících karty i objem a počet kartových transakcí. Vzhledem k tomu, že přechod na nové technologie (bezkontaktní platby) ještě nebyl zcela dokončen, lze předpokládat růst i v dalších letech.
- Naprostá většina respondentů platí za možnost přijímat platební karty procentuální poplatek z každé transakce, pouze výrazná menšina vedle toho hradí i některý z paušálních poplatků (za každý terminál, za všechny terminály dohromady, za platební bránu na internetu apod.). Paušální poplatek hradí relativně častěji (cca čtvrtina z nich) obchodníci přijímající karty na internetu.
- Paušální poplatek může být účtován jak velkým, tak malým obchodníkům a jeho stanovení v případě konkrétního obchodníka nemá vliv na výši poplatku z každé transakce. (Obchodníci, kteří platí paušální poplatek, nemají díky tomu levnější poplatek z transakce.)
- Mezi poplatky z každé transakce, které hradí obchodníci se stejným měsíčním objemem plateb, jsou významné rozdíly, a to při nízkých i vysokých objemech plateb. S objemem plateb mezi 20 a 30 tis. Kč měsíčně je možné platit 1,27, ale i 4 % z každé transakce. Obdobně v objemu kolem 120 tis. Kč měsíčně se poplatek pohybuje od 0,94 do 4 %. Viz následující graf.



- Část těchto rozdílů je možné vysvětlit odlišným charakterem zboží či služeb, které zákazníci obchodníkům hradí. Některé transakce jsou pro poskytovatele rizikovější a cena za ně proto může být vyšší. Ve většině případů však na vině budou spíše jevy související s fungováním trhu:
 - Stále trvají smlouvy uzavřené před účinností nařízení MIF (prosinec 2015). Dříve uzavřené smlouvy (za nižšího objemu plateb) také nemusí reflektovat nárůst objemu plateb.
 - Tržní prostředí je nepřehledné a ve většině případů založené na individuálních nabídkách několika málo poskytovatelů, ceníky se standardně nezveřejňují. Pro obchodníky je tak obtížné posoudit, zda je daná cenová nabídka výhodná či nikoliv.
- Podle tržní logiky by měl být poplatek z každé transakce tím nižší, čím vyšší je měsíční objem plateb (fixní náklady poskytovatele se rozloží do většího objemu plateb). Z dotazníku však plyne, že výše poplatku sice klesá, ale s výkyvy a relativně pomalu. V objemu plateb do 400 tis. Kč platí přibližně dvě třetiny obchodníků poplatek ve výši od 2 do 1 %, třetina pak více než 2 %, při objemu vyšším pak poplatek zůstává v rozmezí 2 – 0,6 %. Viz další graf.

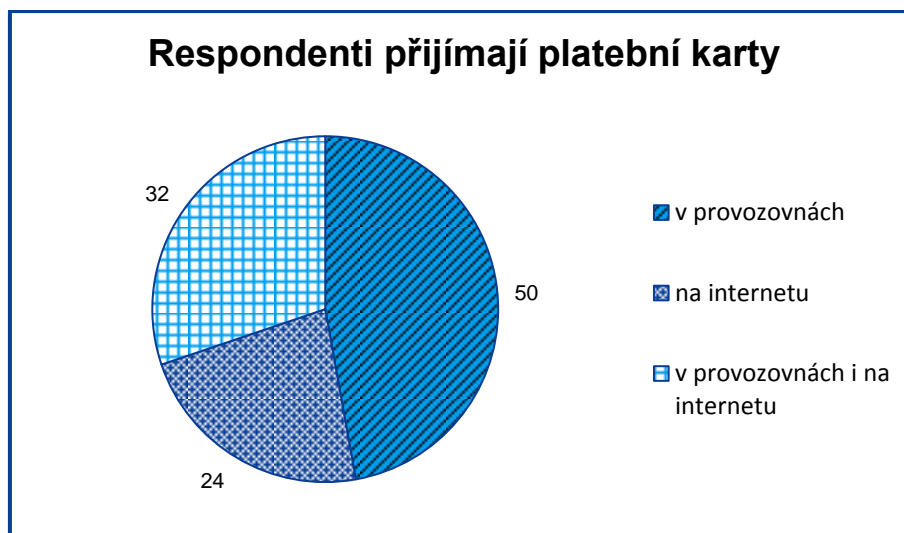


- Závěrem lze zhodnotit, že nařízení MIF zřejmě umožnilo jistý pokles poplatků za přijímání platebních karet. Snížení cen však nebylo automatické (vyžaduje aktivitu obchodníků a smlouvy, které úpravy připouští), překážku pro efektivní fungování trhu také představuje jistá netransparentnost (nedostatek veřejně dostupných informací o výši poplatků). Je však třeba konstatovat, že situace se postupně zlepšuje (poskytovatelé např. alespoň zveřejňují ceník pro obchodníky s velmi malým objemem plateb), dále by měly pomoci i informace obsažené i v tomto výzkumu.

Výsledky dotazníkového šetření – obchodníci

Dotazník byl rozdělen do dvou částí, jedna se týkala obchodníků přijímajících karty v provozovnách, druhá obchodníků přijímajících karty na internetu. Obchodníci přijímající karty jak v provozovnách, tak na internetu, vyplňovali obě části dotazníku. Odpovědi byly přijímány od začátku září do konce října 2017.

Respondentů odpovědělo celkem 106, z toho 50 přijímá karty v provozovnách, 24 přijímá karty na internetu a 32 přijímá karty zároveň v provozovnách i na internetu. Odpovědi shrnuje i graf níže.

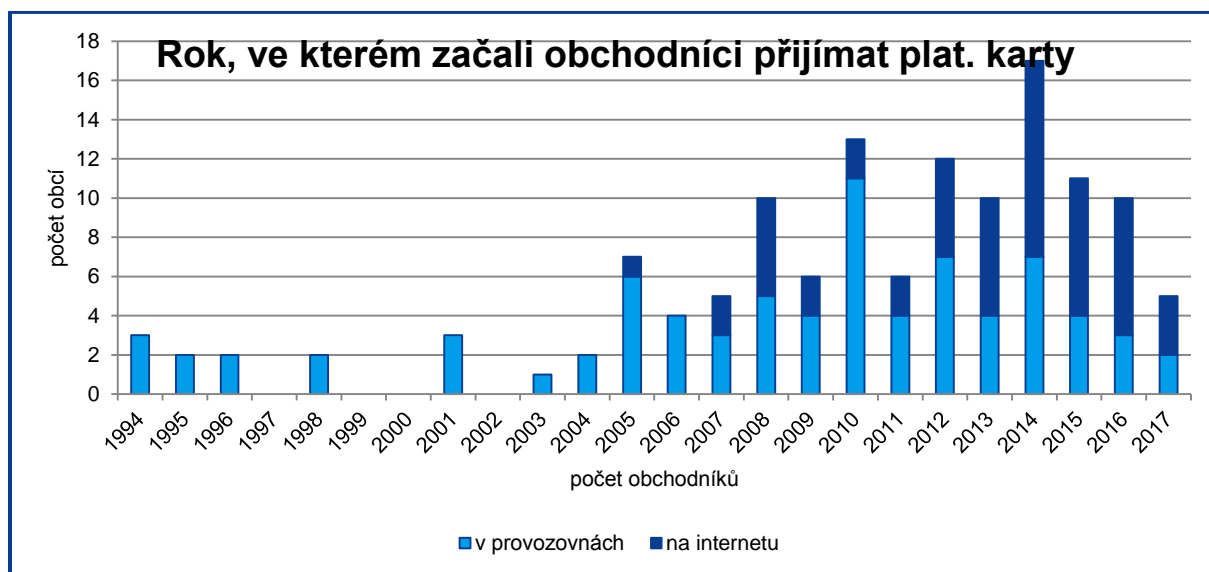


zdroj dat: dotazník a vlastní výpočty

Výsledky dotazníku v nezpracované a anonymizované podobě jsou k dispozici na vyžádání, viz vysvětlivka č. 1.

Začátek přijímání platebních karet

První otázka v dotazníku zněla: Od kdy (od jakého roku) přijímáte v provozovnách/na internetu platební karty? Na tuto otázku odpovědělo celkem 103 respondentů, odpovědi jsou zobrazeny v následujícím grafu.



zdroj dat: dotazník a vlastní výpočty

Z výsledků je patrné, že obchodníků přijímajících platební karty, ať už v provozovnách či na internetu, začalo mezi respondenty výrazně přibývat po roce 2005. To v zásadě koresponduje s vývojem na trhu jako celku.

Objem plateb

Další otázka se týkala objemu plateb, které prostřednictvím platebních karet obchodníci každý měsíc přijímají. Konkrétně: Jaký je přibližně Váš měsíční objem kartových plateb v provozovnách/na internetu? Odpovědi jsou zobrazeny v následující tabulce:

| | objem plateb v Kč | | |
|----------------|-------------------|---------------|---------------|
| | v provozovnách | na internetu | celkem |
| průměr měsíčně | 2 346 007 | 2 915 750 | 2 583 020 |
| medián měsíčně | 250 000 | 200 000 | 210 000 |
| modus měsíčně | 50 000 | 200 000 | 50 000 |
| celkem měsíčně | 171 258 500 | 151 619 000 | 322 877 500 |
| celkem ročně | 2 055 102 000 | 1 819 428 000 | 3 874 530 000 |

zdroj dat: dotazník a vlastní výpočty

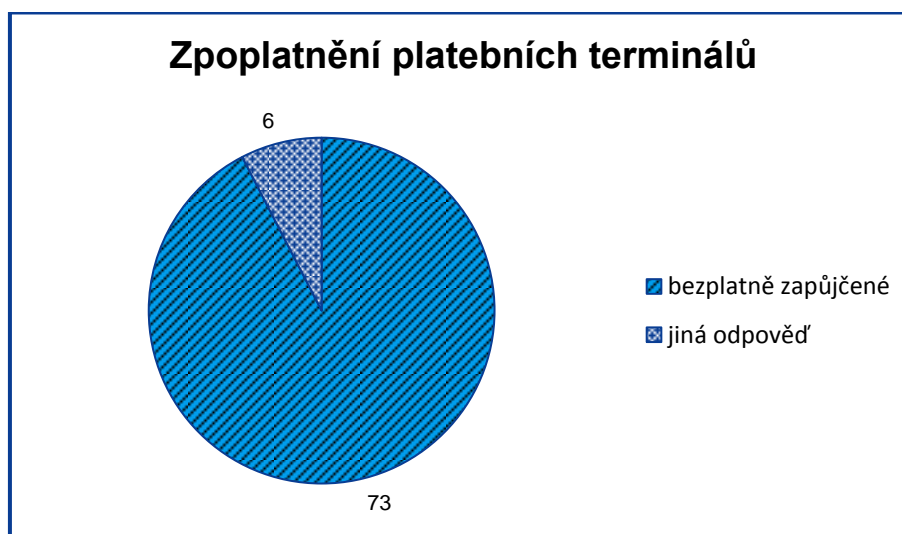
Z tabulky je patrné, že medián plateb v provozovnách i na internetu je výrazně nižší než průměr. Ten ovlivňují jednotky respondentů s velmi vysokým měsíčním objemem plateb (20, 25, 30 či 50 mil. Kč).

Poplatek za terminály

Další otázka směřovala na respondenty přijímající karty v provozovnách: Platební terminály

- jsou ve Vašem vlastnictví
- máte je bezplatně zapůjčené
- platíte za jejich zapůjčení měsíční poplatek ve výši Kč za kus:
- jiné:

Jak je vidět na grafu dále, naprostá většina obchodníků má platební terminály od svých poskytovatelů platebních služeb bezplatně zapůjčené. Šest respondentů, kteří je bezplatně zapůjčené nemají, uvedlo měsíční poplatek za jejich pronájem ve výši od 160 Kč do 399 Kč za kus. Mezi placením tohoto poplatku, dalšími poplatky a měsíčním objemem plateb se žádný vztah neprojevil (poplatek za pronájem hradili obchodníci s vysokým i nízkým objemem plateb, obdobně v případě obchodníků s relativně vysokými i nízkými dalšími poplatky).



zdroj dat: dotazník a vlastní výpočty

Paušální poplatek

Následující otázka se týkala paušálního poplatku za možnost přijímat platební karty, v případě obchodníků přijímajících platební karty na internetu obvykle poplatku za využívání platební brány. Konkrétně zněla: Platíte za možnost přijímat platební karty v provozovnách/na internetu měsíční paušál?

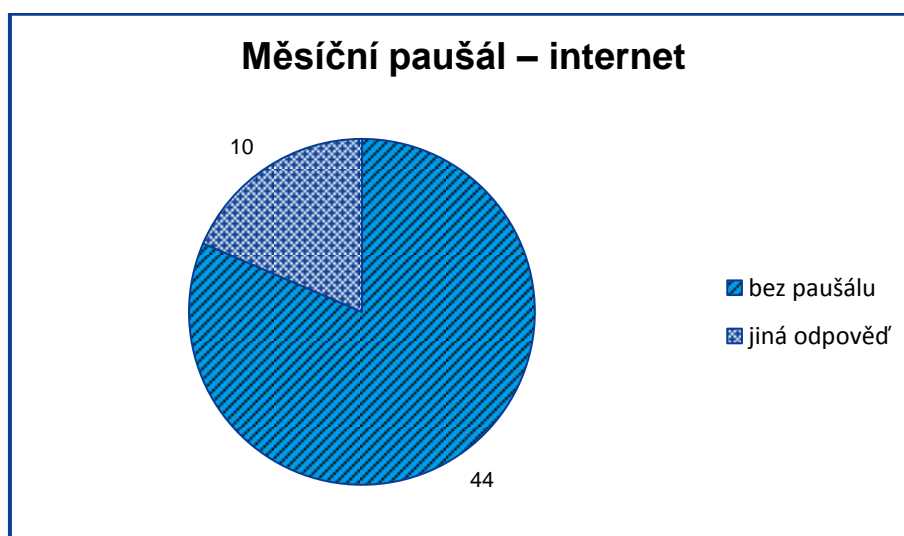
- ano:
- ne
- jiné:

Odpovědi ve vztahu k provozovnám shrnuje následující graf. Přibližně 95 % respondentů žádný měsíční paušál neplatí, z těch, kteří paušál platí, pouze dva uvedli konkrétní číslo v řádu stokorun měsíčně.



zdroj dat: dotazník a vlastní výpočty

V případě obchodníků přijímajících platby přes internet je situace mírně odlišná, paušál neplatí přibližně 77 % respondentů, zbývajících 23 % uvedlo měsíční poplatek ve výši od 99 Kč do 597 Kč měsíčně. Platí přitom, že až na jednu výjimku (obchodníka s měsíčním objemem plateb cca 500 tis. Kč, který však platí velmi nízký procentuální poplatek z každé transakce) tento poplatek platí spíše obchodníci s nižším měsíčním objemem plateb.



zdroj dat: dotazník a vlastní výpočty

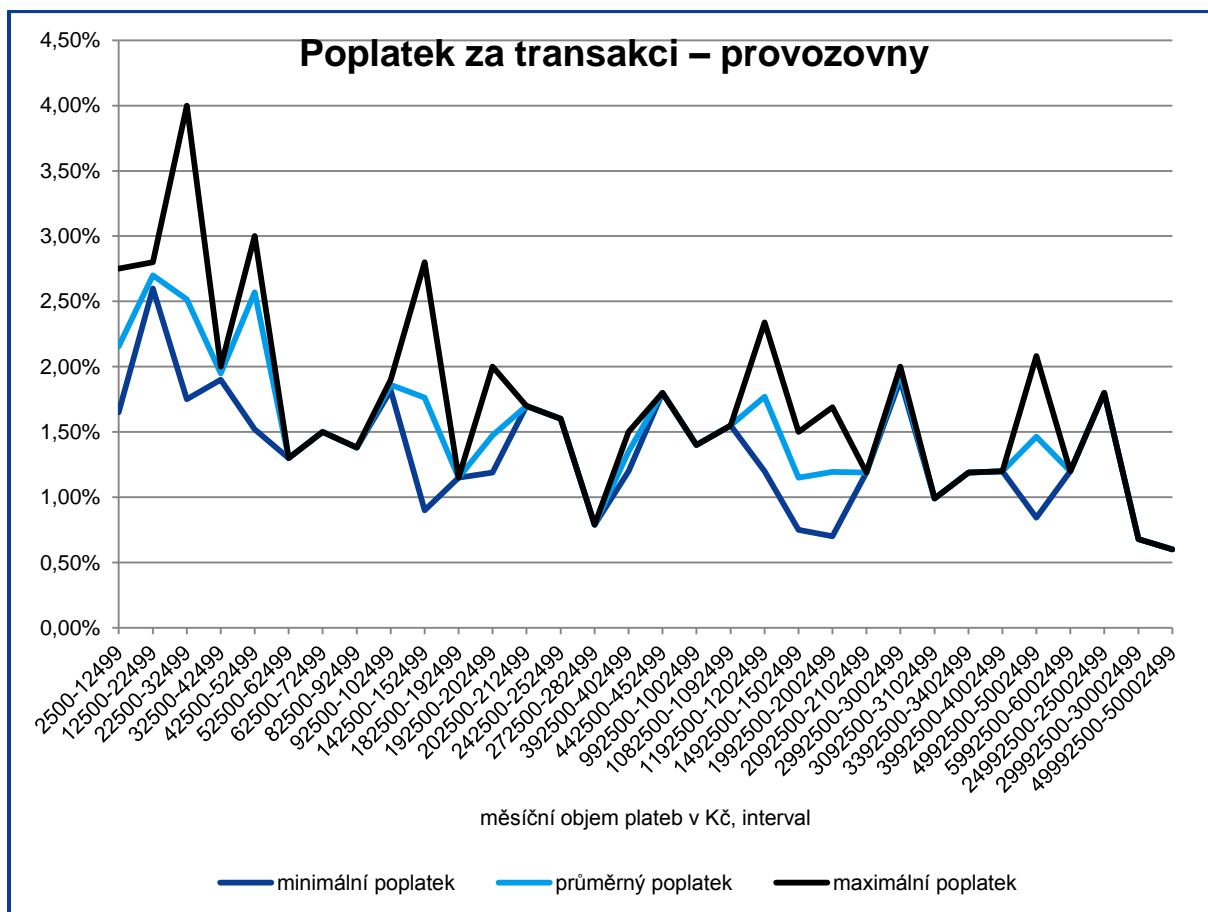
Poplatek za transakci

Předposlední, a vzhledem k účelu výzkumu zřejmě nejdůležitější, otázka se týkala poplatku, který obchodníci platí za realizaci jednotlivých platebních transakcí. Konkrétně jsme se dotazovali: Z každé provedené transakce v provozovnách odvádíte bance

- paušální poplatek ve výši:
- procento z částky transakce ve výši:
- kombinaci výše uvedeného:
- jiné:

Na otázku odpovědělo 85 z celkem 106 respondentů. Odpovědi byly následně spárovány s odpověďmi na otázku týkající se objemu plateb a zobrazeny v následujících grafech. Ne všechny odpovědi toto zobrazení bez dalšího umožňovaly (uvedeno bylo např. rozmezí poplatku), některé proto bylo nutné upravit – viz vysvětlivka č. 2. Kompletní data použitá k vytvoření grafů jsou pak k dispozici na konci textu jako příloha č. 1.

První graf zobrazuje poplatky za transakci v případě provozoven sdružených do intervalů podle objemu plateb.

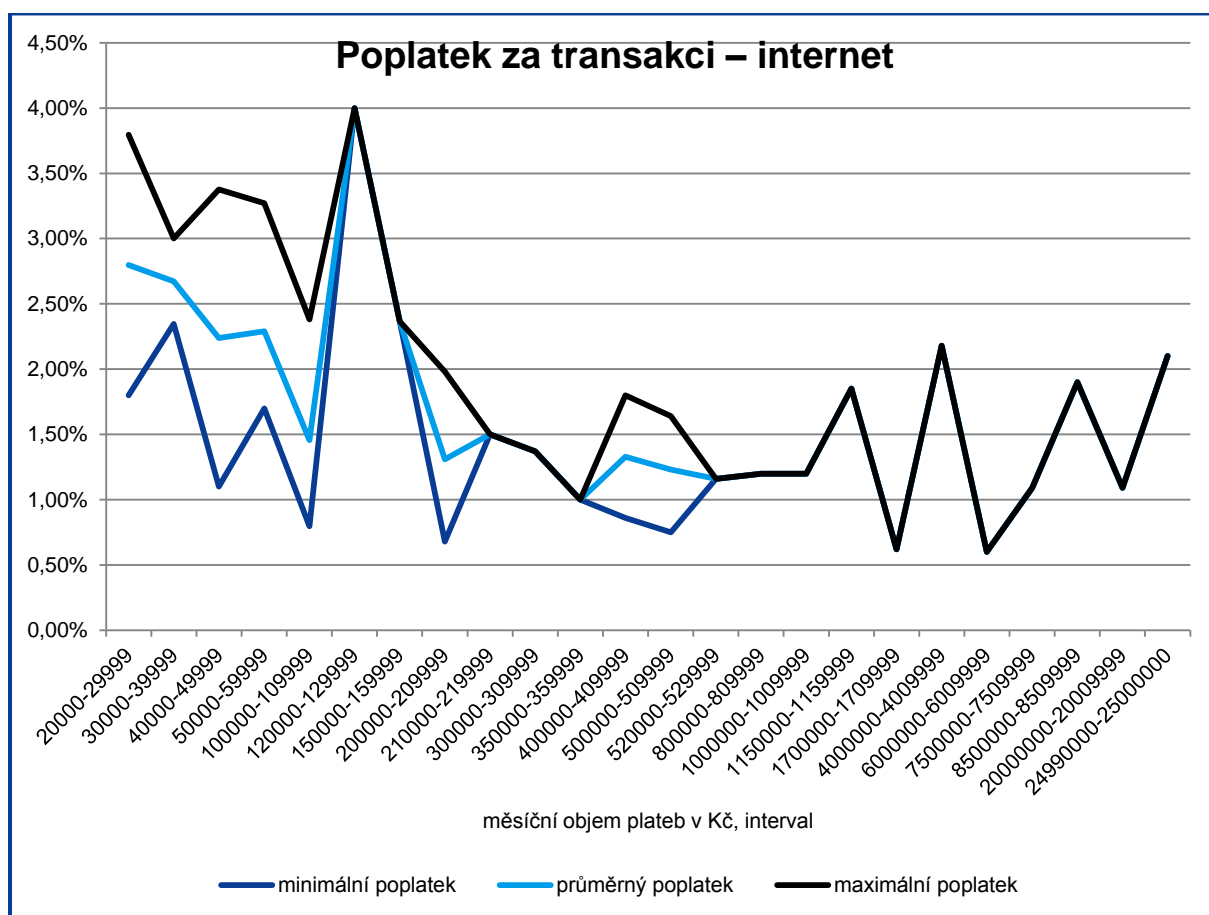


zdroj dat: dotazník a vlastní výpočty

Patrné jsou poměrně výrazné rozdíly mezi jednotlivými obchodníky: v intervalu objemu plateb od 22 500 do 32 499 Kč měsíčně mohou obchodníci platit 4 % i 1,75 % z každé transakce. Obdobně i v případě objemu kolem 150 tis. Kč měsíčně – minimální poplatek 0,9 %, maximální 2,8 %.

Přes toto kolísání je vidět, že průměrná výše poplatku se zvyšujícím se objemem plateb klesá, v případě měsíčního objemu plateb 50 mil. Kč až k 0,6 % z transakce. V případě objemu plateb dosahujícího jednotek milionů Kč se pak poplatek pohybuje okolo od 1 do 1,5 % s výkyvy spíše směrem nahoru. Poměrně výrazné rozdíly je možné pozorovat v poplatcích kolem 1,5–2 mil. Kč měsíčně, minimální poplatek uvedený respondenty byl 0,70 %, maximální pak 1,69 %.

Na následujícím grafu je možné vidět poplatky za transakci u kartových plateb realizovaných přes internet.

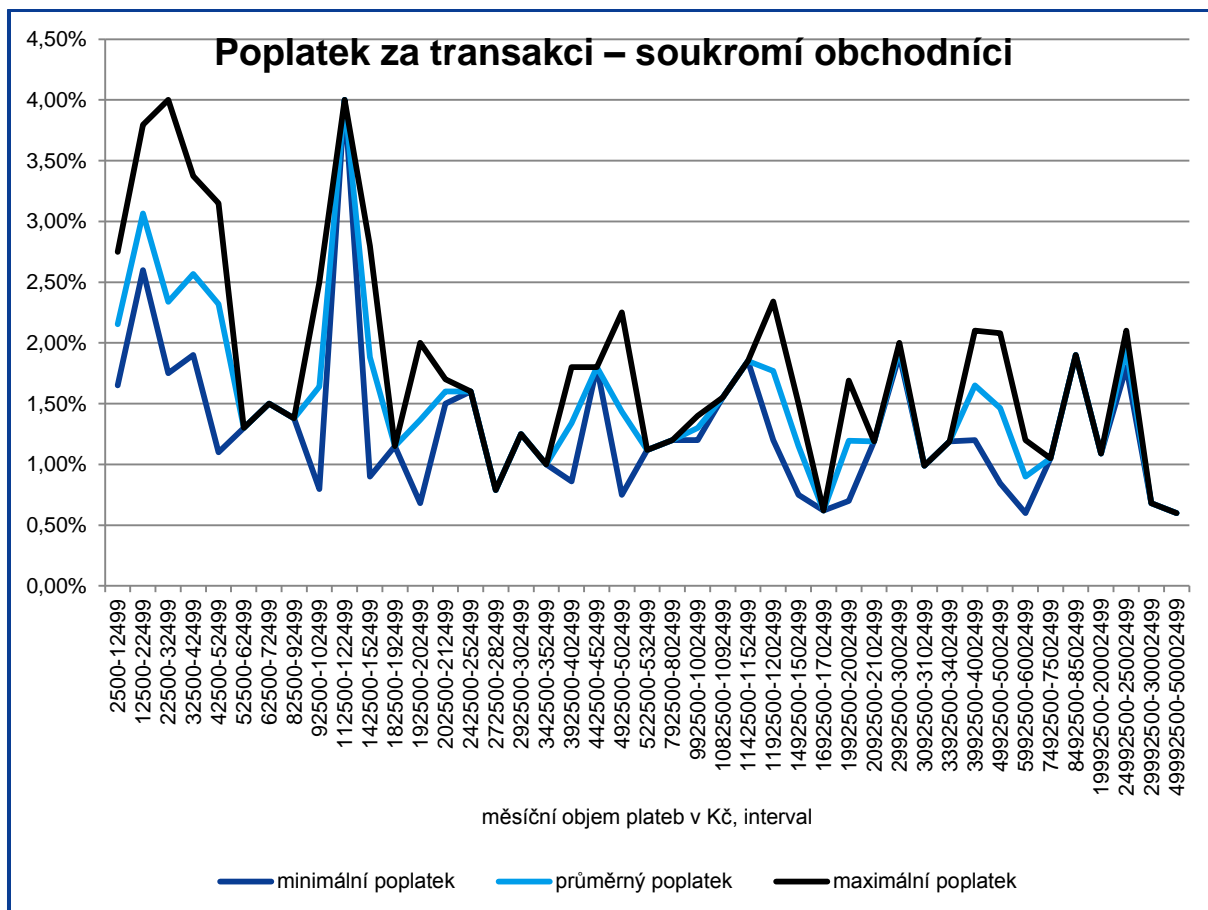


zdroj dat: dotazník a vlastní výpočty

Stejně jako v případě poplatků v provozovnách jsou i mezi poplatky za transakce na internetu výrazné rozdíly. S měsíčním objemem plateb mezi 40 a 50 tis. Kč měsíčně je možné platit poplatek ve výši 1,10 %, ale i poplatek vysoký 3,38 %. Obdobně respondenti přijímající platby měsíčně za přibližně 200 tis. Kč mohou platit velmi nízký poplatek 0,68 %, ale i poplatek téměř trojnásobný – 1,98 %.

Rozdíly jsou dobře patrné v případě nižšího měsíčního objemu transakcí, u vyššího objemu transakcí není možné analýzu rozdílů provést kvůli menšímu počtu odpovědí.

Třetí – a k této otázce poslední – graf pak ukazuje poplatek za transakci dle objemu plateb na základě odpovědí obchodníků přijímajících platební karty v provozovnách i na internetu. Vzhledem k vyššímu – souhrnnému – množství odpovědí jsou z grafu dobře patrná data o rozptylu poplatků uvnitř jednotlivých intervalů pro objem plateb.



zdroj dat: dotazník a vlastní výpočty

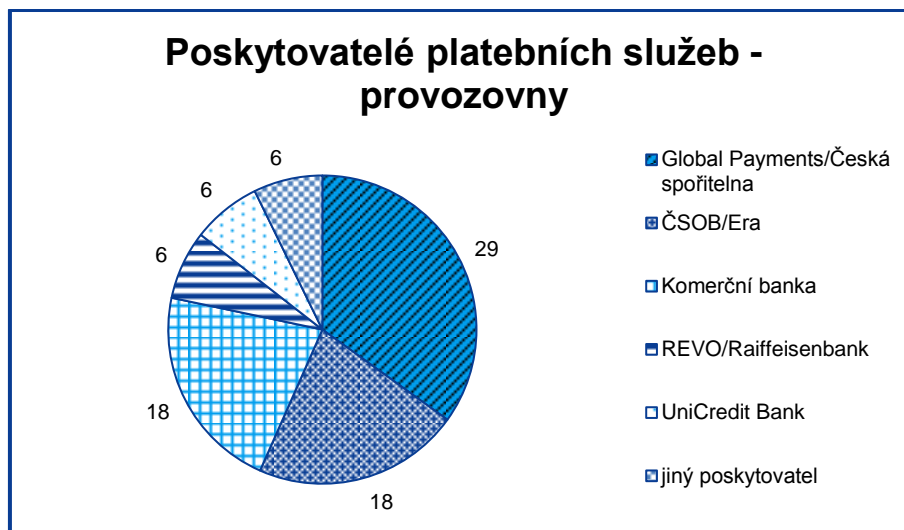
Na souhrnných datech je také dobře vidět vývoj průměrného poplatku – pro nízké objemy transakcí postupně klesá až mezi 1 až 1,5 %, ještě níže se však dostane až pro objemy plateb přesahující 25 mil. Kč měsíčně.

Poskytovatel platebních služeb

Poslední otázka dotazníku zněla: Která banka (banky) Vám umožňuje v provozovnách/na internetu přijímat platební karty?

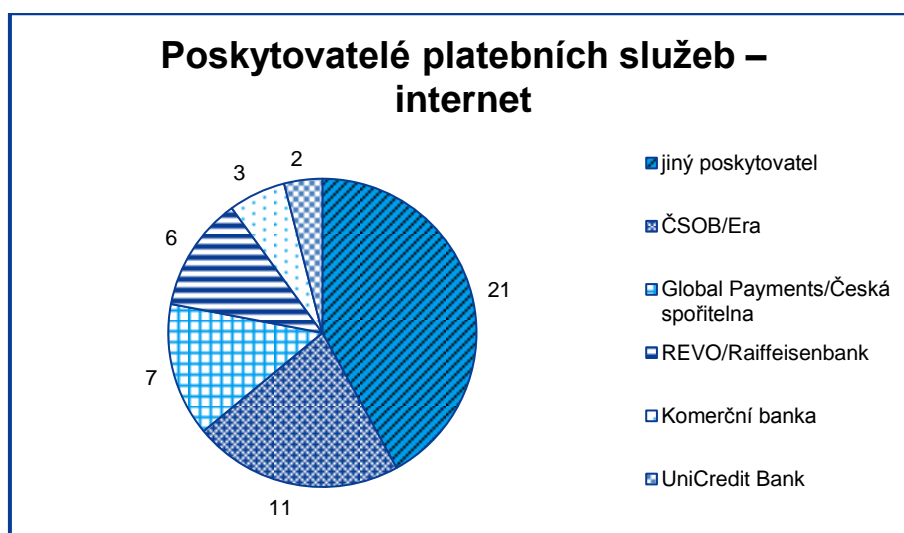
- Česká spořitelna (Global Payments)
- ČSOB/Era
- Equa bank
- Fio banka
- Komerční banka
- Raiffeisenbank (REVO)
- UniCredit bank
- jiný subjekt

Výsledky vztahující se k provozovnám, jsou zobrazeny na následujícím grafu. Více než 75 % respondentů využívá služby tří největších poskytovatelů, zbytek tvoří menší poskytovatelé či poskytovatelé neuvedení v nabídce.



zdroj dat: dotazník a vlastní výpočty

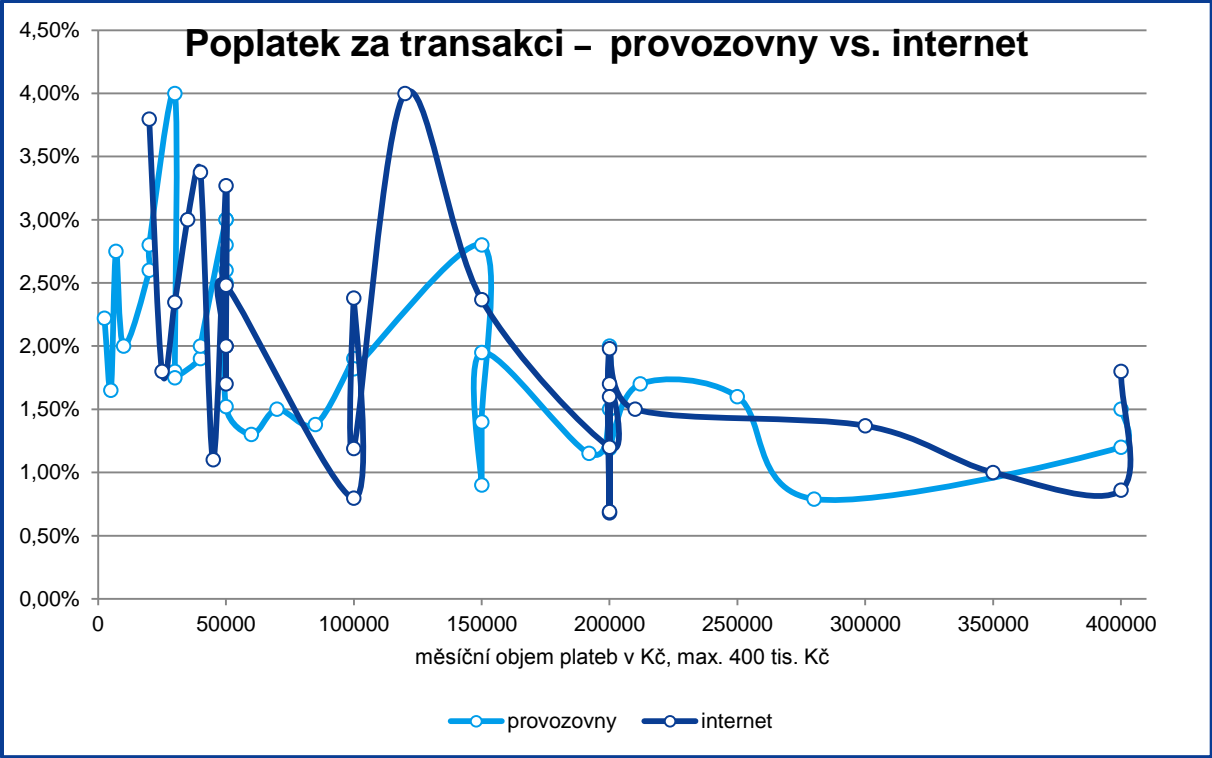
V případě obchodníků přijímajících platby na internetu je situace výrazně odlišná. Přibližně 40 % respondentů poskytují služby jiní poskytovatelé, než jsou bankovní domy uvedené v nabídce. Z těch své služby nejvíce subjektům (přibližně 20 %) poskytuje ČSOB/Era.



zdroj dat: dotazník a vlastní výpočty

Zajímavou otázkou je, zda se větší počet poskytovatelů a z toho vyplývající potenciál pro vyšší konkurenční boj, nějak projeví na poplatcích za jednotlivé transakce.

Srovnání poplatků za transakce v provozovnách a na internetu členěných dle objemu měsíčních plateb zobrazuje následující graf. Až na občasné výkyvy nejsou mezi oběma druhy poplatků patrné žádné výrazné rozdíly, možná hypotéza o zlevnění vyvolaném větším množstvím soupeřících poskytovatelů se tedy (alespoň na základě našich dat) nepotvrdila.



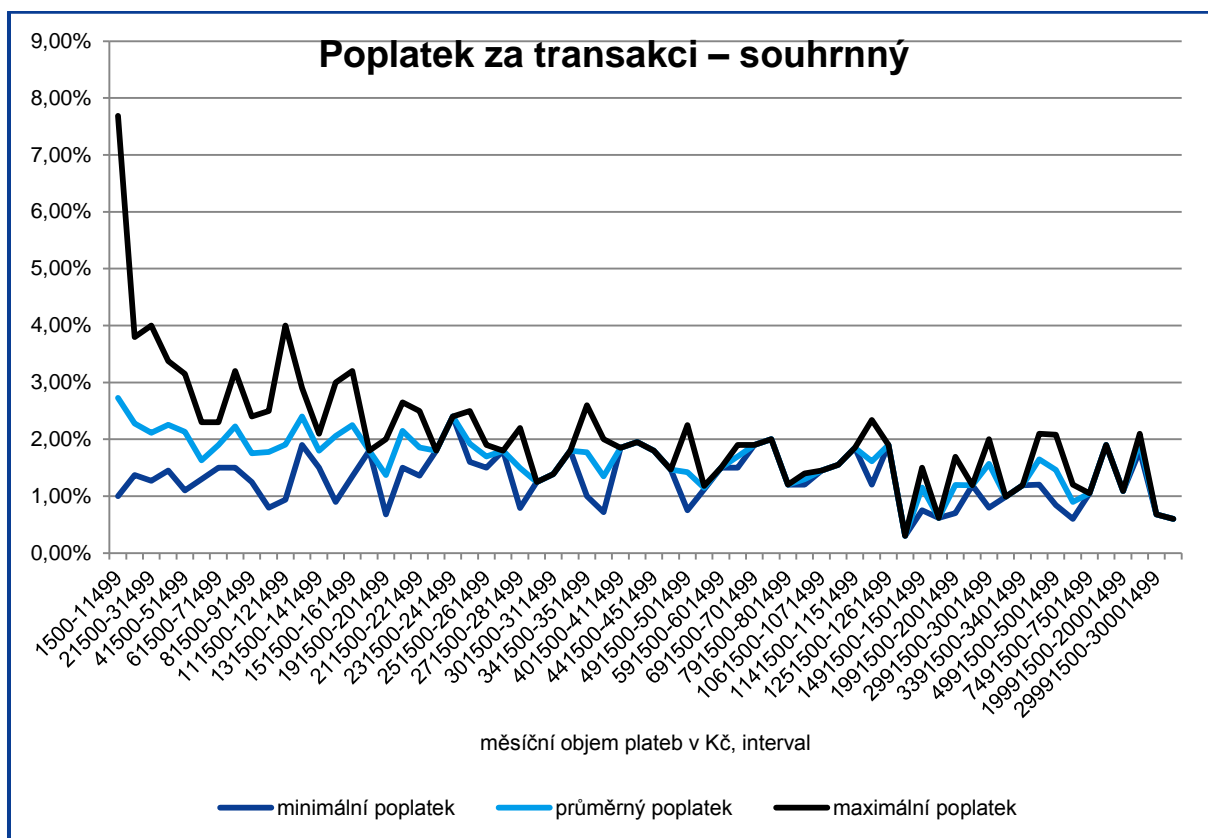
Shrnutí výsledků dotazníkového šetření

Vzeme-li odpovědi obcí a soukromých obchodníků dohromady, zúčastnilo se dotazníkového šetření celkem 243 respondentů. Průměrná měsíční výše plateb, přijímaná jedním respondentem, byla přibližně 1 350 tis. Kč, hodnota mediánu a modu byla výrazně nižší – viz následující tabulka.

| | |
|-----------------------|------------------|
| průměr | 1 349 112 Kč |
| medián | 140 000 Kč |
| modus | 50 000 Kč |
| celkem měsíčně | 349 420 042 Kč |
| celkem ročně | 4 193 040 504 Kč |

zdroj dat: dotazník a vlastní výpočty

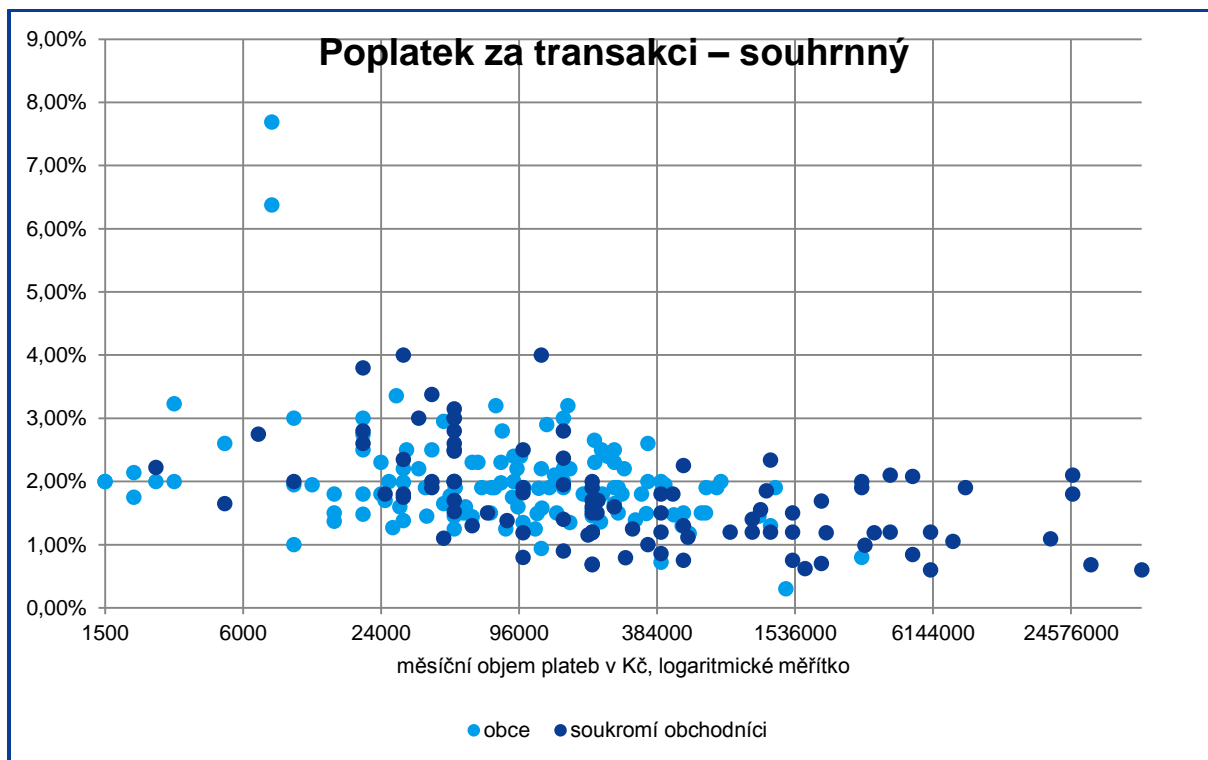
Naprostá většina respondentů za možnost přijímat platební karty neplatí jiný poplatek než procentuální poplatek z každé transakce. Výše těchto poplatků dle objemu plateb, které respondenti přijímají, je zobrazena v následujícím grafu.



zdroj dat: dotazník a vlastní výpočty

Z grafu je dobře vidět, že mezi obchodníky s podobnými objemy plateb jsou ve výši zpoplatnění transakcí významné rozdíly, např. v intervalu od 1500 do 11499 Kč měsíčně mohou obchodníci platit z každé transakce 1 %, ale také bezmála 8 %. Obdobně při objemu kolem 120 000 Kč měsíčně se poplatky pohybují od 0,94 % do 4 %. Rozdíly nejsou zanedbatelné ani u velkých obchodníků – s objemem plateb 5 mil. Kč měsíčně je možné platit 0,84 % i 2,08 %.

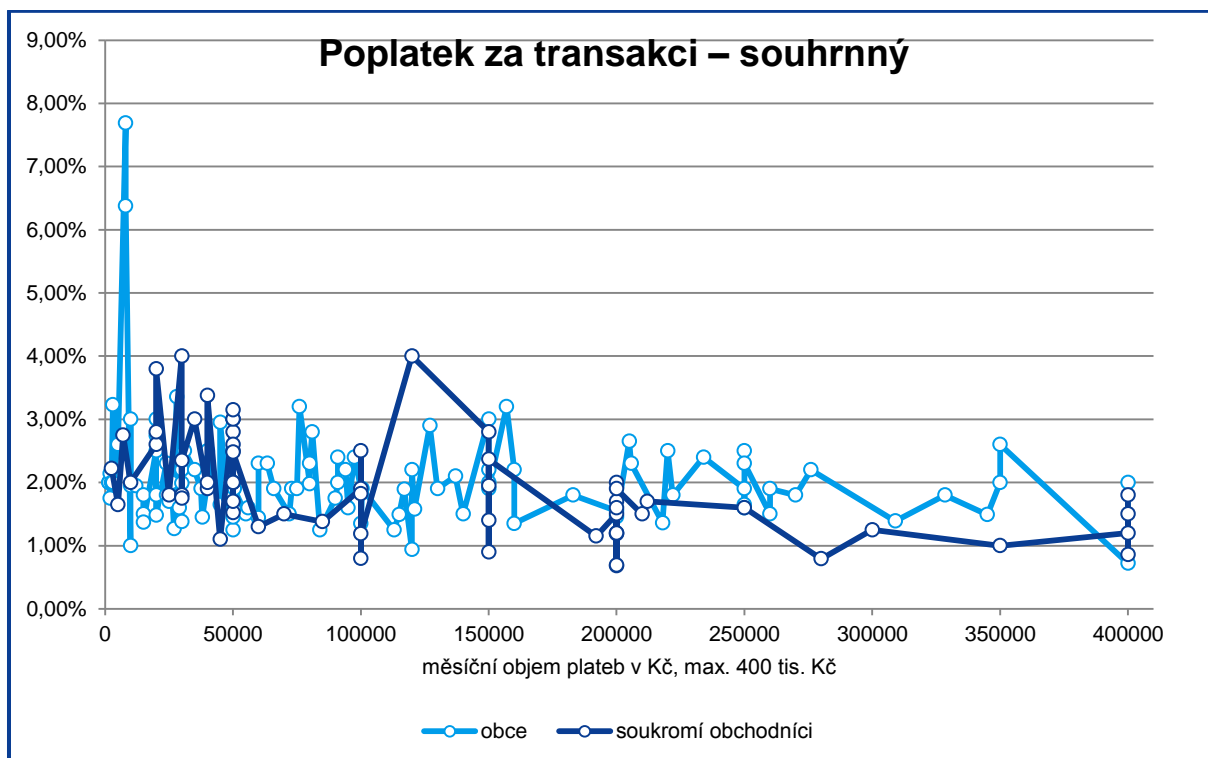
Další graf zobrazuje výši poplatků rozlišených podle toho, zda je přijímajícím respondentem obec nebo soukromý obchodník. V grafu je možné vidět individuální odpovědi, na vodorovné ose je z důvodů velkého rozptylu hodnot použito logaritmické měřítko.



zdroj dat: dotazník a vlastní výpočty

Jak již bylo v úvodu zmíněno, obce i soukromí obchodníci jsou při přijímání platebních karet ve v zásadě totožném postavení. Výše poplatku, kterou obě skupiny hradí, se proto v zásadě neliší. Stejně jako z předcházejícího grafu jsou i zde vidět výrazné rozdíly mezi výší poplatků v případě obchodníků s totožným objemem plateb.

Totožná data vidíme i na posledním grafu s tím rozdílem, že vodorovná osa je lineární a v grafu jsou tak pouze odpovědi respondentů s objemem plateb do 400 tis. Kč měsíčně.



zdroj dat: dotazník a vlastní výpočty

Vysvětlivky

1

Data ve formátu Microsoft Excel (OOXML) jsou k dispozici na vyžádání u autorů této studie (email platebni.sluzby@mfcf.cz). V případě, že je budete užívat, můžete tak učinit za splnění následujících podmínek:

- uveďte dostatečně zřetelným a srozumitelným způsobem, že zdrojem dat je MFČR, přičemž nesmí vzniknout dojem, že MFČR Vás či Váš způsob užití dat jakkoliv podporuje,
- nejste oprávněni data jakkoliv upravovat či pozměňovat ani užívat způsobem či v kontextu, který by mohl působit vůči třetím osobám klamavě.

Budeme také rádi, pokud nás o využití dat informujete.

2

V případě, že respondenti uvedli rozpětí poplatku v závislosti na druhu karty, byly dále zpracovávány údaje pro karty uvnitř regulace (VISA, Mastercard). Pokud byly uvedeny rozdílné poplatky pro VISA a Mastercard, bylo dále počítáno s průměrem těchto poplatků. V případě jiného rozmezí u regulovaných karet dále počítáme s vyšší hodnotou (nižší zřejmě karty bez MIF), obdobně v případě rozmezí bez uvedení, zda jde o karty regulované.

Kombinace procentuálního poplatku a paušálního poplatku nebo fixního poplatku za transakci byla na procentuální poplatek přepočítána s využitím průměrů (průměrné měsíční výše plateb či průměrné výše jedné transakce).

Příloha č. 1

| PROVOZOVNY | |
|-------------------------------|---------------------------|
| objem plateb (Kč za měsíc) | poplatek (z transakce) |
| 2500 | 2,22% |
| 5000 | 1,65% |
| 7000 | 2,75% |
| 10000 | 2,00% |
| 20000 | 2,60% |
| 20000 | 2,80% |
| 30000 | 4,00% |
| 30000 | 1,80% |
| 30000 | 1,75% |
| 40000 | 1,90% |
| 40000 | 2,00% |
| 50000 | 3,00% |
| 50000 | 2,80% |
| 50000 | 2,50% |
| 50000 | 3,00% |
| 50000 | 2,60% |
| 50000 | 1,52% |
| 60000 | 1,30% |
| 70000 | 1,50% |
| 85000 | 1,38% |
| 100000 | 1,90% |
| 100000 | 1,82% |
| 150000 | 2,80% |
| 150000 | 1,40% |
| 150000 | 0,90% |
| 150000 | 1,95% |
| 192000 | 1,15% |
| 200000 | 1,50% |
| 200000 | 2,00% |
| 200000 | 1,19% |
| 200000 | 1,20% |
| 212000 | 1,70% |
| 250000 | 1,60% |
| 280000 | 0,79% |
| 400000 | 1,20% |
| 400000 | 1,50% |
| 450000 | 1,80% |
| 1000000 | 1,40% |
| 1086000 | 1,55% |
| 1200000 | 1,20% |
| 1200000 | 2,34% |
| 1500000 | 1,20% |
| 1500000 | 1,50% |
| 1500000 | 0,75% |
| 2000000 | 1,69% |
| 2000000 | 0,70% |
| 2100000 | 1,19% |
| 3000000 | 1,90% |

| INTERNET | |
|-------------------------------|---------------------------|
| objem plateb (Kč za měsíc) | poplatek (z transakce) |
| 20000 | 3,80% |
| 25000 | 1,80% |
| 30000 | 2,35% |
| 35000 | 3,00% |
| 40000 | 3,38% |
| 45000 | 1,10% |
| 50000 | 3,27% |
| 50000 | 2,00% |
| 50000 | 1,70% |
| 50000 | 2,00% |
| 50000 | 2,48% |
| 100000 | 0,80% |
| 100000 | 2,38% |
| 100000 | 1,19% |
| 120000 | 4,00% |
| 150000 | 2,37% |
| 200000 | 1,20% |
| 200000 | 1,70% |
| 200000 | 0,68% |
| 200000 | 1,60% |
| 200000 | 0,69% |
| 200000 | 1,98% |
| 210000 | 1,50% |
| 300000 | 1,37% |
| 350000 | 1,00% |
| 400000 | 0,86% |
| 400000 | 1,80% |
| 500000 | 0,75% |
| 500000 | 1,64% |
| 500000 | 1,30% |
| 523000 | 1,16% |
| 800000 | 1,20% |
| 1000000 | 1,20% |
| 1150000 | 1,85% |
| 1700000 | 0,62% |
| 4000000 | 2,18% |
| 6000000 | 0,60% |
| 7500000 | 1,09% |
| 8500000 | 1,90% |
| 20000000 | 1,09% |
| 25000000 | 2,10% |

| OBCE | |
|-------------------------------|---------------------------|
| objem plateb (Kč za měsíc) | poplatek (z transakce) |
| 1500 | 2,00% |
| 1500 | 2,00% |
| 2000 | 1,75% |
| 2000 | 2,14% |
| 2500 | 2,00% |
| 3000 | 3,23% |
| 3000 | 2,00% |
| 5000 | 2,60% |
| 8000 | 7,69% |
| 8000 | 6,38% |
| 10000 | 1,00% |
| 10000 | 3,00% |
| 10000 | 1,95% |
| 12000 | 1,95% |
| 15000 | 1,80% |
| 15000 | 1,50% |
| 15000 | 1,37% |
| 20000 | 2,50% |
| 20000 | 1,80% |
| 20000 | 2,74% |
| 20000 | 3,00% |
| 20000 | 1,48% |
| 24000 | 2,30% |
| 24000 | 1,80% |
| 25000 | 1,70% |
| 26000 | 2,00% |
| 27000 | 1,27% |
| 28000 | 3,36% |
| 29000 | 1,60% |
| 30000 | 1,38% |
| 30000 | 2,20% |
| 30000 | 1,99% |
| 31000 | 2,50% |
| 35000 | 2,20% |
| 37500 | 1,90% |
| 38000 | 1,45% |
| 40000 | 1,99% |
| 40000 | 2,50% |
| 45000 | 1,65% |
| 45000 | 2,95% |
| 48000 | 1,77% |
| 50000 | 1,25% |
| 50000 | 2,00% |
| 50000 | 1,45% |
| 50000 | 1,99% |
| 50000 | 2% |
| 50500 | 1,90% |
| 55000 | 1,50% |

| | |
|----------|-------|
| 3000000 | 2,00% |
| 3100000 | 0,99% |
| 3400000 | 1,19% |
| 4000000 | 1,20% |
| 5000000 | 0,84% |
| 5000000 | 2,08% |
| 6000000 | 1,20% |
| 25000000 | 1,80% |
| 30000000 | 0,68% |
| 50000000 | 0,60% |

| | |
|--------|-------|
| 56000 | 1,60% |
| 60000 | 1,44% |
| 60000 | 2,30% |
| 63430 | 2,30% |
| 66000 | 1,90% |
| 72000 | 1,50% |
| 73000 | 1,90% |
| 75000 | 1,90% |
| 76000 | 3,20% |
| 80000 | 1,98% |
| 80000 | 2,30% |
| 81000 | 2,80% |
| 84000 | 1,25% |
| 90000 | 1,75% |
| 91000 | 2,00% |
| 91000 | 2,40% |
| 94000 | 2,20% |
| 95000 | 1,60% |
| 97500 | 2,40% |
| 100000 | 1,90% |
| 100000 | 1,35% |
| 100500 | 1,90% |
| 113000 | 1,25% |
| 115000 | 1,49% |
| 117000 | 1,89% |
| 120000 | 0,94% |
| 120000 | 2,20% |
| 121000 | 1,58% |
| 127000 | 2,90% |
| 130000 | 1,90% |
| 137000 | 2,10% |
| 140000 | 1,50% |
| 150000 | 3,00% |
| 150000 | 2,20% |
| 150000 | 2,00% |
| 150000 | 1,90% |
| 157000 | 3,20% |
| 160000 | 2,20% |
| 160000 | 1,35% |
| 183000 | 1,80% |
| 200000 | 1,55% |
| 200000 | 1,46% |
| 205000 | 2,65% |
| 205712 | 2,30% |
| 218000 | 1,36% |
| 220000 | 2,50% |
| 222000 | 1,80% |
| 234000 | 2,40% |
| 250000 | 1,90% |
| 250000 | 1,65% |
| 250000 | 1,60% |
| 250000 | 2,50% |

| | |
|---------|-------|
| 250000 | 2,30% |
| 260000 | 1,50% |
| 260000 | 1,90% |
| 270000 | 1,80% |
| 276000 | 2,20% |
| 309000 | 1,39% |
| 328400 | 1,80% |
| 345000 | 1,49% |
| 350000 | 2,00% |
| 350000 | 2,60% |
| 400000 | 0,72% |
| 400000 | 2,00% |
| 403500 | 1,85% |
| 415000 | 1,95% |
| 454000 | 1,47% |
| 495000 | 1,30% |
| 500000 | 1,50% |
| 530000 | 1,18% |
| 600000 | 1,50% |
| 625000 | 1,50% |
| 630000 | 1,90% |
| 700000 | 1,90% |
| 730000 | 2,00% |
| 1071000 | 1,45% |
| 1200000 | 1,30% |
| 1260000 | 1,90% |
| 1400000 | 0,30% |
| 3000000 | 0,80% |

| SOUKROMÍ DOHROMADY | |
|--|-----------------------------------|
| objem plateb (měsíčně v Kč) | poplatek (z transakce) |
| 2500 | 2,22% |
| 5000 | 1,65% |
| 7000 | 2,75% |
| 10000 | 2,00% |
| 20000 | 2,60% |
| 20000 | 2,80% |
| 20000 | 3,80% |
| 25000 | 1,80% |
| 30000 | 4,00% |
| 30000 | 1,80% |
| 30000 | 1,75% |
| 30000 | 2,35% |
| 35000 | 3,00% |
| 40000 | 1,90% |
| 40000 | 2,00% |
| 40000 | 3,38% |
| 45000 | 1,10% |
| 50000 | 3,00% |
| 50000 | 2,80% |
| 50000 | 2,50% |

| VŠICHNI DOHROMADY | |
|--|-----------------------------------|
| objem plateb (měsíčně v Kč) | poplatek (z transakce) |
| 1500 | 2,00% |
| 1500 | 2,00% |
| 2000 | 1,75% |
| 2000 | 2,14% |
| 2500 | 2,22% |
| 2500 | 2,00% |
| 3000 | 3,23% |
| 3000 | 2,00% |
| 5000 | 1,65% |
| 5000 | 2,60% |
| 7000 | 2,75% |
| 8000 | 7,69% |
| 8000 | 6,38% |
| 10000 | 2,00% |
| 10000 | 1,00% |
| 10000 | 3,00% |
| 10000 | 1,95% |
| 12000 | 1,95% |
| 15000 | 1,80% |
| 15000 | 1,50% |

| | |
|---------|-------|
| 50000 | 3,00% |
| 50000 | 2,60% |
| 50000 | 1,52% |
| 50000 | 3,15% |
| 50000 | 2,00% |
| 50000 | 1,70% |
| 50000 | 2,00% |
| 50000 | 2,48% |
| 60000 | 1,30% |
| 70000 | 1,50% |
| 85000 | 1,38% |
| 100000 | 1,90% |
| 100000 | 1,82% |
| 100000 | 0,80% |
| 100000 | 2,50% |
| 100000 | 1,19% |
| 120000 | 4,00% |
| 150000 | 2,80% |
| 150000 | 1,40% |
| 150000 | 0,90% |
| 150000 | 1,95% |
| 150000 | 2,37% |
| 192000 | 1,15% |
| 200000 | 1,50% |
| 200000 | 2,00% |
| 200000 | 1,19% |
| 200000 | 1,20% |
| 200000 | 1,20% |
| 200000 | 1,70% |
| 200000 | 0,68% |
| 200000 | 1,60% |
| 200000 | 0,69% |
| 200000 | 1,90% |
| 210000 | 1,50% |
| 212000 | 1,70% |
| 250000 | 1,60% |
| 280000 | 0,79% |
| 300000 | 1,25% |
| 350000 | 1,00% |
| 400000 | 1,20% |
| 400000 | 1,50% |
| 400000 | 0,86% |
| 400000 | 1,80% |
| 450000 | 1,80% |
| 500000 | 0,75% |
| 500000 | 2,25% |
| 500000 | 1,30% |
| 523000 | 1,12% |
| 800000 | 1,20% |
| 1000000 | 1,40% |
| 1000000 | 1,20% |
| 1086000 | 1,55% |

| | |
|-------|-------|
| 15000 | 1,37% |
| 20000 | 2,60% |
| 20000 | 2,80% |
| 20000 | 3,80% |
| 20000 | 2,50% |
| 20000 | 1,80% |
| 20000 | 2,74% |
| 20000 | 3,00% |
| 20000 | 1,48% |
| 24000 | 2,30% |
| 24000 | 1,80% |
| 25000 | 1,80% |
| 25000 | 1,70% |
| 26000 | 2,00% |
| 27000 | 1,27% |
| 28000 | 3,36% |
| 29000 | 1,60% |
| 30000 | 4,00% |
| 30000 | 1,80% |
| 30000 | 1,75% |
| 30000 | 2,35% |
| 30000 | 1,38% |
| 30000 | 2,20% |
| 30000 | 1,99% |
| 31000 | 2,50% |
| 35000 | 3,00% |
| 35000 | 2,20% |
| 37500 | 1,90% |
| 38000 | 1,45% |
| 40000 | 1,90% |
| 40000 | 2,00% |
| 40000 | 3,38% |
| 40000 | 1,99% |
| 40000 | 2,50% |
| 45000 | 1,10% |
| 45000 | 1,65% |
| 45000 | 2,95% |
| 48000 | 1,77% |
| 50000 | 3,00% |
| 50000 | 2,80% |
| 50000 | 2,50% |
| 50000 | 3,00% |
| 50000 | 2,60% |
| 50000 | 1,52% |
| 50000 | 3,15% |
| 50000 | 2,00% |
| 50000 | 1,70% |
| 50000 | 2,00% |
| 50000 | 2,48% |
| 50000 | 1,25% |
| 50000 | 2,00% |
| 50000 | 1,45% |

| | |
|----------|-------|
| 1150000 | 1,85% |
| 1200000 | 1,20% |
| 1200000 | 2,34% |
| 1500000 | 1,20% |
| 1500000 | 1,50% |
| 1500000 | 0,75% |
| 1700000 | 0,62% |
| 2000000 | 1,69% |
| 2000000 | 0,70% |
| 2100000 | 1,19% |
| 3000000 | 1,90% |
| 3000000 | 2,00% |
| 3100000 | 0,99% |
| 3400000 | 1,19% |
| 4000000 | 1,20% |
| 4000000 | 2,10% |
| 5000000 | 0,84% |
| 5000000 | 2,08% |
| 6000000 | 1,20% |
| 6000000 | 0,60% |
| 7500000 | 1,05% |
| 8500000 | 1,90% |
| 20000000 | 1,09% |
| 25000000 | 1,80% |
| 25000000 | 2,10% |
| 30000000 | 0,68% |
| 50000000 | 0,60% |

| | |
|--------|-------|
| 50000 | 1,99% |
| 50000 | 2% |
| 50500 | 1,90% |
| 55000 | 1,50% |
| 56000 | 1,60% |
| 60000 | 1,30% |
| 60000 | 1,44% |
| 60000 | 2,30% |
| 63430 | 2,30% |
| 66000 | 1,90% |
| 70000 | 1,50% |
| 72000 | 1,50% |
| 73000 | 1,90% |
| 75000 | 1,90% |
| 76000 | 3,20% |
| 80000 | 1,98% |
| 80000 | 2,30% |
| 81000 | 2,80% |
| 84000 | 1,25% |
| 85000 | 1,38% |
| 90000 | 1,75% |
| 91000 | 2,00% |
| 91000 | 2,40% |
| 94000 | 2,20% |
| 95000 | 1,60% |
| 97500 | 2,40% |
| 100000 | 1,90% |
| 100000 | 1,82% |
| 100000 | 0,80% |
| 100000 | 2,50% |
| 100000 | 1,19% |
| 100000 | 1,90% |
| 100000 | 1,35% |
| 100500 | 1,90% |
| 113000 | 1,25% |
| 115000 | 1,49% |
| 117000 | 1,89% |
| 120000 | 4,00% |
| 120000 | 0,94% |
| 120000 | 2,20% |
| 121000 | 1,58% |
| 127000 | 2,90% |
| 130000 | 1,90% |
| 137000 | 2,10% |
| 140000 | 1,50% |
| 150000 | 2,80% |
| 150000 | 1,40% |
| 150000 | 0,90% |
| 150000 | 1,95% |
| 150000 | 2,37% |
| 150000 | 3,00% |
| 150000 | 2,20% |

| | |
|--------|-------|
| 150000 | 2,00% |
| 150000 | 1,90% |
| 157000 | 3,20% |
| 160000 | 2,20% |
| 160000 | 1,35% |
| 183000 | 1,80% |
| 192000 | 1,15% |
| 200000 | 1,50% |
| 200000 | 2,00% |
| 200000 | 1,19% |
| 200000 | 1,20% |
| 200000 | 1,20% |
| 200000 | 1,70% |
| 200000 | 0,68% |
| 200000 | 1,60% |
| 200000 | 0,69% |
| 200000 | 1,90% |
| 200000 | 1,55% |
| 200000 | 1,46% |
| 205000 | 2,65% |
| 205712 | 2,30% |
| 210000 | 1,50% |
| 212000 | 1,70% |
| 218000 | 1,36% |
| 220000 | 2,50% |
| 222000 | 1,80% |
| 234000 | 2,40% |
| 250000 | 1,60% |
| 250000 | 1,90% |
| 250000 | 1,65% |
| 250000 | 1,60% |
| 250000 | 2,50% |
| 250000 | 2,30% |
| 260000 | 1,50% |
| 260000 | 1,90% |
| 270000 | 1,80% |
| 276000 | 2,20% |
| 280000 | 0,79% |
| 300000 | 1,25% |
| 309000 | 1,39% |
| 328400 | 1,80% |
| 345000 | 1,49% |
| 350000 | 1,00% |
| 350000 | 2,00% |
| 350000 | 2,60% |
| 400000 | 1,20% |
| 400000 | 1,50% |
| 400000 | 0,86% |
| 400000 | 1,80% |
| 400000 | 0,72% |
| 400000 | 2,00% |
| 403500 | 1,85% |

| | |
|----------|-------|
| 415000 | 1,95% |
| 450000 | 1,80% |
| 454000 | 1,47% |
| 495000 | 1,30% |
| 500000 | 0,75% |
| 500000 | 2,25% |
| 500000 | 1,30% |
| 500000 | 1,50% |
| 523000 | 1,12% |
| 530000 | 1,18% |
| 600000 | 1,50% |
| 625000 | 1,50% |
| 630000 | 1,90% |
| 700000 | 1,90% |
| 730000 | 2,00% |
| 800000 | 1,20% |
| 1000000 | 1,40% |
| 1000000 | 1,20% |
| 1071000 | 1,45% |
| 1086000 | 1,55% |
| 1150000 | 1,85% |
| 1200000 | 1,20% |
| 1200000 | 1,30% |
| 1200000 | 2,34% |
| 1260000 | 1,90% |
| 1400000 | 0,30% |
| 1500000 | 1,20% |
| 1500000 | 1,50% |
| 1500000 | 0,75% |
| 1700000 | 0,62% |
| 2000000 | 1,69% |
| 2000000 | 0,70% |
| 2100000 | 1,19% |
| 3000000 | 1,90% |
| 3000000 | 2,00% |
| 3000000 | 0,80% |
| 3100000 | 0,99% |
| 3400000 | 1,19% |
| 4000000 | 1,20% |
| 4000000 | 2,10% |
| 5000000 | 0,84% |
| 5000000 | 2,08% |
| 6000000 | 1,20% |
| 6000000 | 0,60% |
| 7500000 | 1,05% |
| 8500000 | 1,90% |
| 20000000 | 1,09% |
| 25000000 | 1,80% |
| 25000000 | 2,10% |
| 30000000 | 0,68% |
| 50000000 | 0,60% |

| PROVOZOVNY | | | |
|--|---------------------------|--------|-------|
| objem plateb (měsíčně v Kč, interval) | poplatek (z transakce) | | |
| | min. | průměr | max. |
| 2500-12499 | 1,65% | 2,16% | 2,75% |
| 12500-22499 | 2,60% | 2,70% | 2,80% |
| 22500-32499 | 1,75% | 2,52% | 4,00% |
| 32500-42499 | 1,90% | 1,95% | 2,00% |
| 42500-52499 | 1,52% | 2,57% | 3,00% |
| 52500-62499 | 1,30% | 1,30% | 1,30% |
| 62500-72499 | 1,50% | 1,50% | 1,50% |
| 82500-92499 | 1,38% | 1,38% | 1,38% |
| 92500-102499 | 1,82% | 1,86% | 1,90% |
| 142500-152499 | 0,90% | 1,76% | 2,80% |
| 182500-192499 | 1,15% | 1,15% | 1,15% |
| 192500-202499 | 1,19% | 1,47% | 2,00% |
| 202500-212499 | 1,70% | 1,70% | 1,70% |
| 242500-252499 | 1,60% | 1,60% | 1,60% |
| 272500-282499 | 0,79% | 0,79% | 0,79% |
| 392500-402499 | 1,20% | 1,35% | 1,50% |
| 442500-452499 | 1,80% | 1,80% | 1,80% |
| 992500-1002499 | 1,40% | 1,40% | 1,40% |
| 1082500-1092499 | 1,55% | 1,55% | 1,55% |
| 1192500-1202499 | 1,20% | 1,77% | 2,34% |
| 1492500-1502499 | 0,75% | 1,15% | 1,50% |
| 1992500-2002499 | 0,70% | 1,20% | 1,69% |
| 2092500-2102499 | 1,19% | 1,19% | 1,19% |
| 2992500-3002499 | 1,90% | 1,95% | 2,00% |
| 3092500-3102499 | 0,99% | 0,99% | 0,99% |
| 3392500-3402499 | 1,19% | 1,19% | 1,19% |
| 3992500-4002499 | 1,20% | 1,20% | 1,20% |
| 4992500-5002499 | 0,84% | 1,46% | 2,08% |
| 5992500-6002499 | 1,20% | 1,20% | 1,20% |
| 24992500-25002499 | 1,80% | 1,80% | 1,80% |
| 29992500-30002499 | 0,68% | 0,68% | 0,68% |
| 49992500-50002499 | 0,60% | 0,60% | 0,60% |

| INTERNET | | | |
|--|---------------------------|--------|-------|
| objem plateb (měsíčně v Kč, interval) | poplatek (z transakce) | | |
| | min. | průměr | max. |
| 20000-29999 | 1,80% | 2,80% | 3,80% |
| 30000-39999 | 2,35% | 2,67% | 3,00% |
| 40000-49999 | 1,10% | 2,24% | 3,38% |
| 50000-59999 | 1,70% | 2,29% | 3,27% |
| 100000-109999 | 0,80% | 1,46% | 2,38% |
| 120000-129999 | 4,00% | 4,00% | 4,00% |
| 150000-159999 | 2,37% | 2,37% | 2,37% |
| 200000-209999 | 0,68% | 1,31% | 1,98% |
| 210000-219999 | 1,50% | 1,50% | 1,50% |
| 300000-309999 | 1,37% | 1,37% | 1,37% |
| 350000-359999 | 1,00% | 1,00% | 1,00% |
| 400000-409999 | 0,86% | 1,33% | 1,80% |
| 500000-509999 | 0,75% | 1,23% | 1,64% |
| 520000-529999 | 1,16% | 1,16% | 1,16% |
| 800000-809999 | 1,20% | 1,20% | 1,20% |
| 1000000-1009999 | 1,20% | 1,20% | 1,20% |
| 1150000-1159999 | 1,85% | 1,85% | 1,85% |
| 1700000-1709999 | 0,62% | 0,62% | 0,62% |
| 4000000-4009999 | 2,18% | 2,18% | 2,18% |
| 6000000-6009999 | 0,60% | 0,60% | 0,60% |
| 7500000-7509999 | 1,09% | 1,09% | 1,09% |
| 8500000-8509999 | 1,90% | 1,90% | 1,90% |
| 20000000-20009999 | 1,09% | 1,09% | 1,09% |
| 24990000-25000000 | 2,10% | 2,10% | 2,10% |

| OBCE | | | |
|--|---------------------------|--------|-------|
| Objem plateb (měsíčně v Kč, interval) | poplatek (z transakce) | | |
| | min. | průměr | max. |
| 1500-11499 | 1,00% | 2,18% | 3,23% |
| 11500-21499 | 1,37% | 2,02% | 3,00% |
| 21500-31499 | 1,27% | 2,01% | 3,36% |
| 31500-41499 | 1,45% | 2,01% | 2,50% |
| 41500-51499 | 1,25% | 1,88% | 2,95% |
| 51500-61499 | 1,44% | 1,71% | 2,30% |
| 61500-71499 | 1,90% | 2,10% | 2,30% |
| 71500-81499 | 1,50% | 2,23% | 3,20% |
| 81500-91499 | 1,25% | 1,85% | 2,40% |
| 91500-101499 | 1,00% | 1,83% | 2,40% |
| 111500-121499 | 0,94% | 1,56% | 2,20% |
| 121500-131499 | 1,90% | 2,40% | 2,90% |

| SOUKROMÍ DOHROMADY | | | |
|--|---------------------------|--------|-------|
| objem plateb (měsíčně v Kč, interval) | poplatek (z transakce) | | |
| | min. | průměr | max. |
| 2500-12499 | 1,65% | 2,16% | 2,75% |
| 12500-22499 | 2,60% | 3,07% | 3,80% |
| 22500-32499 | 1,75% | 2,34% | 4,00% |
| 32500-42499 | 1,90% | 2,57% | 3,38% |
| 42500-52499 | 1,10% | 2,32% | 3,15% |
| 52500-62499 | 1,30% | 1,30% | 1,30% |
| 62500-72499 | 1,50% | 1,50% | 1,50% |
| 82500-92499 | 1,38% | 1,38% | 1,38% |
| 92500-102499 | 0,80% | 1,64% | 2,50% |
| 112500-122499 | 4,00% | 4,00% | 4,00% |
| 142500-152499 | 0,90% | 1,88% | 2,80% |
| 182500-192499 | 1,15% | 1,15% | 1,15% |

| | | | |
|-----------------|-------|-------|-------|
| 131500-141499 | 1,50% | 1,80% | 2,10% |
| 141500-151499 | 1,90% | 2,28% | 3,00% |
| 151500-161499 | 1,35% | 2,25% | 3,20% |
| 181500-191499 | 1,80% | 1,80% | 1,80% |
| 191500-201499 | 1,46% | 1,50% | 1,55% |
| 201500-211499 | 2,30% | 2,40% | 2,50% |
| 211500-221499 | 1,36% | 1,93% | 2,50% |
| 221500-231499 | 1,80% | 1,80% | 1,80% |
| 231500-241499 | 2,40% | 2,40% | 2,40% |
| 241500-251499 | 1,60% | 1,99% | 2,50% |
| 251500-261499 | 1,50% | 1,70% | 1,90% |
| 261500-271499 | 1,80% | 1,80% | 1,80% |
| 271500-281499 | 2,20% | 2,20% | 2,20% |
| 301500-311499 | 1,39% | 1,39% | 1,39% |
| 321500-331499 | 1,80% | 1,80% | 1,80% |
| 341500-351499 | 1,49% | 2,03% | 2,60% |
| 391500-401499 | 0,72% | 1,36% | 2,00% |
| 401500-411499 | 1,85% | 1,85% | 1,85% |
| 411500-421499 | 1,95% | 1,95% | 1,95% |
| 451500-461499 | 1,47% | 1,47% | 1,47% |
| 491500-501499 | 1,30% | 1,40% | 1,50% |
| 521500-531499 | 1,18% | 1,18% | 1,18% |
| 591500-601499 | 1,50% | 1,50% | 1,50% |
| 621500-631499 | 1,50% | 1,70% | 1,90% |
| 691500-701499 | 1,90% | 1,90% | 1,90% |
| 721500-731499 | 2,00% | 2,00% | 2,00% |
| 1061500-1071499 | 1,45% | 1,45% | 1,45% |
| 1191500-1201499 | 1,30% | 1,30% | 1,30% |
| 1251500-1261499 | 1,90% | 1,90% | 1,90% |
| 1391500-1401499 | 0,30% | 0,30% | 0,30% |
| 2991500-3001499 | 0,80% | 0,80% | 0,80% |

| | | | |
|-------------------|-------|-------|-------|
| 192500-202499 | 0,68% | 1,37% | 2,00% |
| 202500-212499 | 1,50% | 1,60% | 1,70% |
| 242500-252499 | 1,60% | 1,60% | 1,60% |
| 272500-282499 | 0,79% | 0,79% | 0,79% |
| 292500-302499 | 1,25% | 1,25% | 1,25% |
| 342500-352499 | 1,00% | 1,00% | 1,00% |
| 392500-402499 | 0,86% | 1,34% | 1,80% |
| 442500-452499 | 1,80% | 1,80% | 1,80% |
| 492500-502499 | 0,75% | 1,43% | 2,25% |
| 522500-532499 | 1,12% | 1,12% | 1,12% |
| 792500-802499 | 1,20% | 1,20% | 1,20% |
| 992500-1002499 | 1,20% | 1,30% | 1,40% |
| 1082500-1092499 | 1,55% | 1,55% | 1,55% |
| 1142500-1152499 | 1,85% | 1,85% | 1,85% |
| 1192500-1202499 | 1,20% | 1,77% | 2,34% |
| 1492500-1502499 | 0,75% | 1,15% | 1,50% |
| 1692500-1702499 | 0,62% | 0,62% | 0,62% |
| 1992500-2002499 | 0,70% | 1,20% | 1,69% |
| 2092500-2102499 | 1,19% | 1,19% | 1,19% |
| 2992500-3002499 | 1,90% | 1,95% | 2,00% |
| 3092500-3102499 | 0,99% | 0,99% | 0,99% |
| 3392500-3402499 | 1,19% | 1,19% | 1,19% |
| 3992500-4002499 | 1,20% | 1,65% | 2,10% |
| 4992500-5002499 | 0,84% | 1,46% | 2,08% |
| 5992500-6002499 | 0,60% | 0,90% | 1,20% |
| 7492500-7502499 | 1,05% | 1,05% | 1,05% |
| 8492500-8502499 | 1,90% | 1,90% | 1,90% |
| 19992500-20002499 | 1,09% | 1,09% | 1,09% |
| 24992500-25002499 | 1,80% | 1,95% | 2,10% |
| 29992500-30002499 | 0,68% | 0,68% | 0,68% |
| 49992500-50002499 | 0,60% | 0,60% | 0,60% |

| VŠICHNI DOHROMADY | | | |
|--|---------------------------|--------|-------|
| objem plateb (měsíčně v Kč, interval) | poplatek (z transakce) | | |
| | min. | průměr | max. |
| 1500-11499 | 1,00% | 2,73% | 7,69% |
| 11500-21499 | 1,37% | 2,28% | 3,80% |
| 21500-31499 | 1,27% | 2,11% | 4,00% |
| 31500-41499 | 1,45% | 2,26% | 3,38% |
| 41500-51499 | 1,10% | 2,13% | 3,15% |
| 51500-61499 | 1,30% | 1,63% | 2,30% |
| 61500-71499 | 1,50% | 1,90% | 2,30% |
| 71500-81499 | 1,50% | 2,23% | 3,20% |
| 81500-91499 | 1,25% | 1,76% | 2,40% |
| 91500-101499 | 0,80% | 1,78% | 2,50% |
| 111500-121499 | 0,94% | 1,91% | 4,00% |
| 121500-131499 | 1,90% | 2,40% | 2,90% |
| 131500-141499 | 1,50% | 1,80% | 2,10% |
| 141500-151499 | 0,90% | 2,06% | 3,00% |
| 151500-161499 | 1,35% | 2,25% | 3,20% |
| 181500-191499 | 1,80% | 1,80% | 1,80% |

| | | | |
|-------------------|-------|-------|-------|
| 191500-201499 | 0,68% | 1,37% | 2,00% |
| 201500-211499 | 1,50% | 2,15% | 2,65% |
| 211500-221499 | 1,36% | 1,85% | 2,50% |
| 221500-231499 | 1,80% | 1,80% | 1,80% |
| 231500-241499 | 2,40% | 2,40% | 2,40% |
| 241500-251499 | 1,60% | 1,93% | 2,50% |
| 251500-261499 | 1,50% | 1,70% | 1,90% |
| 261500-271499 | 1,80% | 1,80% | 1,80% |
| 271500-281499 | 0,79% | 1,50% | 2,20% |
| 291500-301499 | 1,25% | 1,25% | 1,25% |
| 301500-311499 | 1,39% | 1,39% | 1,39% |
| 321500-331499 | 1,80% | 1,80% | 1,80% |
| 341500-351499 | 1,00% | 1,77% | 2,60% |
| 391500-401499 | 0,72% | 1,35% | 2,00% |
| 401500-411499 | 1,85% | 1,85% | 1,85% |
| 411500-421499 | 1,95% | 1,95% | 1,95% |
| 441500-451499 | 1,80% | 1,80% | 1,80% |
| 451500-461499 | 1,47% | 1,47% | 1,47% |
| 491500-501499 | 0,75% | 1,42% | 2,25% |
| 521500-531499 | 1,12% | 1,15% | 1,18% |
| 591500-601499 | 1,50% | 1,50% | 1,50% |
| 621500-631499 | 1,50% | 1,70% | 1,90% |
| 691500-701499 | 1,90% | 1,90% | 1,90% |
| 721500-731499 | 2,00% | 2,00% | 2,00% |
| 791500-801499 | 1,20% | 1,20% | 1,20% |
| 991500-1001499 | 1,20% | 1,30% | 1,40% |
| 1061500-1071499 | 1,45% | 1,45% | 1,45% |
| 1081500-1091499 | 1,55% | 1,55% | 1,55% |
| 1141500-1151499 | 1,85% | 1,85% | 1,85% |
| 1191500-1201499 | 1,20% | 1,61% | 2,34% |
| 1251500-1261499 | 1,90% | 1,90% | 1,90% |
| 1391500-1401499 | 0,30% | 0,30% | 0,30% |
| 1491500-1501499 | 0,75% | 1,15% | 1,50% |
| 1691500-1701499 | 0,62% | 0,62% | 0,62% |
| 1991500-2001499 | 0,70% | 1,20% | 1,69% |
| 2091500-2101499 | 1,19% | 1,19% | 1,19% |
| 2991500-3001499 | 0,80% | 1,57% | 2,00% |
| 3091500-3101499 | 0,99% | 0,99% | 0,99% |
| 3391500-3401499 | 1,19% | 1,19% | 1,19% |
| 3991500-4001499 | 1,20% | 1,65% | 2,10% |
| 4991500-5001499 | 0,84% | 1,46% | 2,08% |
| 5991500-6001499 | 0,60% | 0,90% | 1,20% |
| 7491500-7501499 | 1,05% | 1,05% | 1,05% |
| 8491500-8501499 | 1,90% | 1,90% | 1,90% |
| 19991500-20001499 | 1,09% | 1,09% | 1,09% |
| 24991500-25001499 | 1,80% | 1,95% | 2,10% |
| 29991500-30001499 | 0,68% | 0,68% | 0,68% |
| 49991500-50001499 | 0,60% | 0,60% | 0,60% |