

# Reportingová vyhláška – workshop 1

MINISTERSTVO FINANCÍ ČR

25. 02. 2019

---

# PROGRAM

- \_\_\_ Obecné informace, podpora Ministerstva financí
- \_\_\_ Poskytování automatizovaných výstupů
- \_\_\_ Registrace komunikačních parametrů
- \_\_\_ Web aplikace pro provozovatele
- \_\_\_ Helpdesk
- \_\_\_ Přestávka
- \_\_\_ Dotazy a odpovědi k první části
- \_\_\_ Playground – veřejné testovací prostředí
- \_\_\_ Přestávka
- \_\_\_ Referenční klient
- \_\_\_ Dotazy a odpovědi k druhé části

---

# REPORTINGOVÁ VYHLÁŠKA

## NÁZEV

Vyhláška Ministerstva financí č. 10/2019 Sb., o způsobu oznamování a zasílání informací a přenosu dat provozovatelem hazardních her, rozsahu přenášených dat a jiných technických parametrech přenosu dat

## ÚČEL VYHLÁŠKY

Sjednocení roztříštěné praxe

Předávání unifikovaným způsobem

Strojová čitelnost dat

Nástroj kontroly dodržování zákonných povinností

## TERMÍNY

Notifikace EU - září 2018 (známo znění vyhlášky)

Platnost od 18. 1. 2019

**Účinnost registrace od 1. 4. 2019** (Provozovatelé se musí registrovat do 2. 5. 2019)

**Účinnost vyhlášky od 1. 6. 2019** (prodlouženo o 2 měsíce)

---

# PODPORA MINISTERSTVA FINANCÍ

## HELPDESK

- **spuštění – 4. březen 2019**
- poskytnutí jednotného komunikačního kanálu pro řešení technických i metodických problémů a dotazů provozovatelů

## VEŘEJNÉ TESTOVACÍ PROSTŘEDÍ PRO PROVOZOVATELE (PLAYGROUND)

- **spuštění – začátek března 2019**
- formulář pro registraci komunikačních parametrů provozovatele pro testování
- stahování datových balíčků z web serveru provozovatele
- cyklus stahování datových balíčků a oprav formálních chyb dle vyhlášky
- pomocné nástroje pro řízení testování atd.

## REFERENČNÍ KLIENT

- **publikace – částečně již k dispozici, plně do konce týdne**
- sada volně použitelných nástrojů a návodů pro prostředí Linux a Windows, včetně zdrojového kódu a technické dokumentace

---

# PODPORA MINISTERSTVA FINANCÍ

## INTERAKTIVNÍ VZOR PRO DENNÍ HERNÍ VÝKAZNICTVÍ

- **zveřejnění – březen 2019**
- interaktivní nástroj ve formátu MS Excel pro manuální přípravu obsahu datových balíčků (CSV souborů); automatizuje pomocné funkce jako doplňování identifikátorů a odkazů a základní kontroly kompletnosti a syntaktické správnosti dat, exportuje csv soubory

## METODIKA

- **zveřejnění - březen 2019**
- datové modely pro jednotlivé druhy her
- vysvětlení jednotlivých položek
- vysvětlení vybraných případů užití

## FAQ

- **postupné zveřejňování a aktualizace**

Podrobněji k těmto tématům na 2. workshopu – 11. 3. 2019 od 9 hod.

Další metodické materiály a technické informace naleznete na:

[www.mfcr.cz/hazard](http://www.mfcr.cz/hazard)

sekce: **Reportingová vyhláška**  
**Aktuality**

---

# ČLENĚNÍ REPORTINGOVÉ VYHLÁŠKY

## — PRVNÍ ČÁST - předmět úpravy a obecné požadavky na automatizovaný výstup

- registrace
- způsob poskytování automatizovaného výstupu
- opravy chyb – formální a věcné

## — DRUHÁ ČÁST - vzdálený přístup

- četnost poskytování
- čas na zpracování

## — TŘETÍ ČÁST - denní herní výkaznictví a denní herní zápis

- základní a rozšířený rozsah

## — ČTVRTÁ ČÁST - zasilání a oznamování informací orgánům vykonávajícím dozor

## — PÁTÁ ČÁST - oznámení o notifikaci a účinnost

## — PŘÍLOHA - automatizovaný výstup

- název datového balíčku
- požadavky na datové soubory
- obsah automatizovaného výstupu
- poskytování automatizovaného výstupu
- společná ustanovení

---

# VZDÁLENÝ PŘÍSTUP

## DEFINICE VZDÁLENÉHO PŘÍSTUPU

zabezpečený dálkový přístup k serveru provozovatele poskytujícímu chronologický přehled o herních a finančních datech

## POVINNOST POSKYTOVAT VZDÁLENÝ PŘÍSTUP

poskytuje se při provozování

- loterie (internet i land-based)
- kursově sázky (internet i land-based)
- totalizátorové hry (internet i land-based)
- bingo (internet)
- technická hra (internet i land-based)
- živá hra (internet)

vždy jeden automatizovaný výstup (datový balíček) **pro jeden druh hazardní hry samostatně**

## FORMA POSKYTOVÁNÍ

ve formě automatizovaného výstupu pro vzdálený přístup → **tzv. velký model**

## ZPŮSOB, ROZSAH, FORMÁT POSKYTOVÁNÍ

stanoven v příloze vyhlášky

## ČETNOST POSKYTOVÁNÍ

za **8 hodin provozování** hazardní hry s počátkem vždy v 00:00, 08:00 a 16:00  
čas pro zpracování dat – **8 hodin**

---

# DENNÍ HERNÍ VÝKAZNICTVÍ

## \_\_ ŽIVÁ HRA V KASINU (LAND-BASED)

\_\_ **POVINNOST POSKYTOVAT DENNÍ HERNÍ VÝKAZNICTVÍ**  
stanovena v § 60 zákona o hazardních hrách  
poskytuje se automatizovaný výstup **za každé kasino zvlášť**

\_\_ **ČETNOST POSKYTOVÁNÍ**  
poskytuje se **vždy za kalendářní měsíc**  
do 10 dnů po jeho uplynutí

\_\_ **FORMA POSKYTOVÁNÍ**  
ve formě automatizovaného výstupu pro denní herní výkaznictví → **tzv. malý model**

\_\_ **ZPŮSOB, ROZSAH, FORMÁT POSKYTOVÁNÍ**  
stanoven v příloze vyhlášky



---

# DENNÍ HERNÍ ZÁPIS

## \_\_\_ BINGO V KASINU (LAND-BASED)

### \_\_\_ POVINNOST POSKYTOVAT DENNÍ HERNÍ ZÁPIS

stanovena v § 41 zákona o hazardních hrách  
poskytuje se automatizovaný výstup **za každé kasino**, ve kterém je provozováno bingo, **zvlášt'**

### \_\_\_ ČETNOST POSKYTOVÁNÍ

poskytuje se vždy za kalendářní měsíc  
do 10 dnů po jeho uplynutí

### \_\_\_ FORMA POSKYTOVÁNÍ

ve formě automatizovaného výstupu pro denní herní zápis → **tzv. malý model**

### \_\_\_ ZPŮSOB, ROZSAH, FORMÁT POSKYTOVÁNÍ

stanoven v příloze vyhlášky



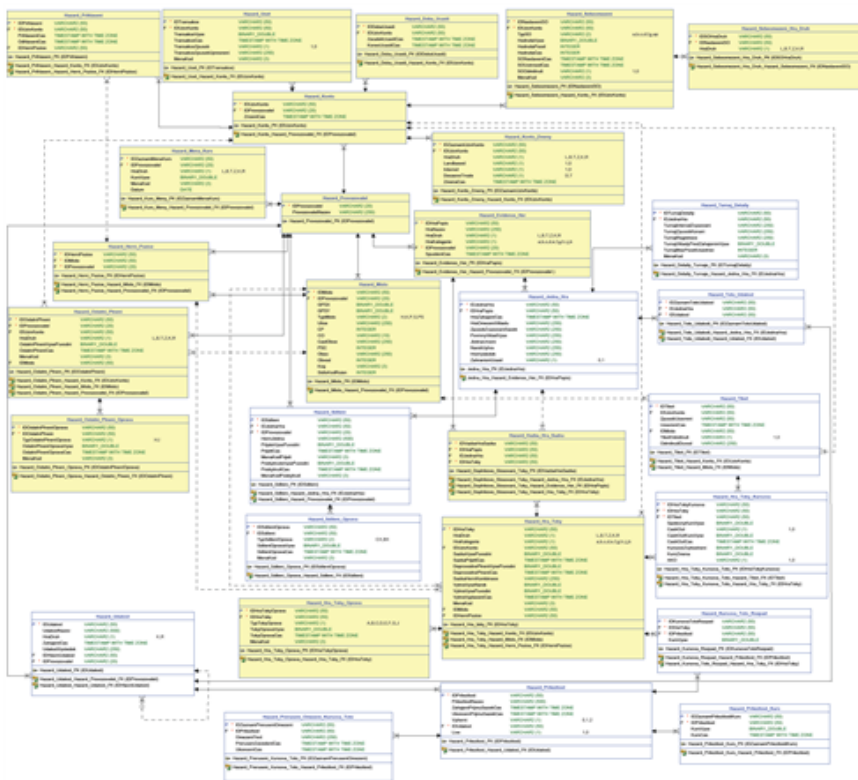
**Ministerstvo financí  
České republiky**

# **Předběžné uvolnění technických materiálů**

# PŘEDBĚŽNÉ UVOLNĚNÍ TECHNICKÝCH MATERIÁLŮ

## DATOVÝ MODEL

Strojově čitelné definice datových modelů podle vyhlášky.  
Vyznačení tabulek relevantních pro jednotlivé druhy hazardních her.



```
-- Generated by Oracle SQL Developer Data Modeler 17.3.0.261.1529  
-- site: Oracle Database 11g  
-- type: Oracle Database 11g
```

```
CREATE TABLE hazard_doba_ucasti (  
  iddobaucasti VARCHAR2(50) NOT NULL,  
  iduzivkonto VARCHAR2(50) NOT NULL,  
  zacatekucasticas TIMESTAMP WITH TIME ZONE NOT NULL,  
  konekucasticas TIMESTAMP WITH TIME ZONE  
);  
  
ALTER TABLE hazard_doba_ucasti ADD CONSTRAINT hazard_doba_ucasti_pk PRIMARY KEY (  
  iddobaucasti );
```

## REFERENČNÍ KLIENT

Části referenčního klienta ve formě umožňující sledování změn (GitHub)



**Ministerstvo financí  
České republiky**

# Poskytování automatizovaných výstupů

# POSKYTOVÁNÍ AUTOMATIZOVANÝCH VÝSTUPŮ

## TERMINOLOGIE

**Datový balíček** - provozovatel, druh hry (a kasíno) za jedno vykazované období

**Řada balíčků** – provozovatel, druh hry (a kasíno)

**Potvrzovací balíček** – potvrzuje formální správnost

**Komunikační parametry** - údaje nutné k technickému zabezpečení poskytování automatizovaného výstupu

**Velký model** – vzdálený přístup

**Malý model** – denní herní výkaznictví a denní herní zápis

## NÁZEV BALÍČKU – VELKÝ MODEL

<ID Provozovatele>-V-<RRRRMMDDHH>-<Druh hry>-<Verze>.zip.p7e.p7s

123245-V-2019022500-T-01.zip.p7e.p7s

123245-V-2019022500-T-01.ok.zip.p7e.p7s

## NÁZEV BALÍČKU – MALÝ MODEL

<ID Provozovatele>-M-<RRRRMM>-<Druh hry>-<Kasíno>-<Verze>.zip.p7e.p7s

123245-M-201902-Z-54321-01.zip.p7e.p7s

123245-M-201902-Z-54321-01.err.zip.p7e.p7s

123245-M-201902-Z-54321-02.zip.p7e.p7s

# POSKYTOVÁNÍ AUTOMATIZOVANÝCH VÝSTUPŮ

## KOMUNIKAČNÍ PARAMETRY PROVOZOVATELE

**URL pro stahování balíčků** (web server provozovatele)

**URL pro notifikaci potvrzovacích balíčků OK** (web server provozovatele)

**URL pro notifikaci potvrzovacích balíčků ERR** (web server provozovatele)

**Certifikát uznávané elektronické pečeti** (provozovatel: pečetění balíčků)

- kvalifikovaný certifikát pro uznávanou pečeť od akreditované CA

**Šifrovací certifikát** (CS: šifrování potvrz. balíčků)

**TLS certifikát web serveru provozovatele** (CS: stahování balíčků)

**TLS autentizační certifikát** (provozovatel: stahování potvrz. balíčků)

Možnost registrace různých sad komunikačních parametrů pro jednotlivé řady balíčků (druhy her a případně kasína).

Možnost více současně platných certifikátů (vhodné např. při obnově).

## BEZPEČNOST KOMUNIKAČNÍCH PARAMETRŮ A DAT

Šifrování a uznávaná elektronická pečeť, TLS.

Výběr certifikační autority a ochrana privátních klíčů odpovědností provozovatele.

Doporučujeme délku privátních klíčů 2048 bit.

Předávání (registrace) komunikačních parametrů formou elektronického podání dle Správního řádu.

# POSKYTOVÁNÍ AUTOMATIZOVANÝCH VÝSTUPŮ

## KOMUNIKAČNÍ PARAMETRY CELNÍ SPRÁVY

**URL pro stahování potvrzovacích balíčků** (web server CS)

**Certifikát kvalifikované elektronické pečeti** (CS: pečetení potvrz. balíčků)

**Šifrovací certifikát** (provozovatel: šifrování potvrz. balíčků)

**TLS certifikát web serveru CS** (provozovatel: stahování potvrz. balíčků)

**TLS autentizační certifikát** (CS: stahování balíčků)

Předpokládána jedna sada pro všechny provozovatele a řady balíčků.  
Možnost více současně platných certifikátů (vhodné např. při obnově).

## BEZPEČNOST KOMUNIKAČNÍCH PARAMETRŮ A DAT

Šifrování, kvalifikovaná elektronická pečeť a časová razítka, TLS.

Certifikáty uznávaných veřejných certifikačních autorit.

Správa a uložení klíčů i dat v souladu s požadavky ZoKB (úroveň VIS).

Vystavení komunikačních parametrů na webu MF, elektronicky podepsaný nebo zapečetěný balík komunikačních parametrů.

# POSKYTOVÁNÍ AUTOMATIZOVANÝCH VÝSTUPŮ

## PROCES POSKYTOVÁNÍ DATOVÉHO BALÍČKU

Pro každou řadu balíčků v čase definovaném vyhláškou:

- (tabulka.csv) sestavit sadu CSV souborů za příslušné období
- (balíček-01.zip) vytvoření komprimovaného souboru
- (.p7e, CMS) zašifrování šifrovacím certifikátem CS
- (.p7s, CAdES-B-B) zapečetění uznávanou pečetí
- vystavení na webu provozovatele (min. 7 dní)
- čekání na notifikaci potvrzovacího balíčku, případně opakované pokusy o stažení potvrzovacího balíčku z webu CS
- (.p7s, CAdES-B-T) ověření pečetí a časového razítka
- (.p7e, CMS) rozšifrování šifrovacím klíčem provozovatele
- (.zip) rozbalení komprimovaného souboru
- zpracování protokolů zpracování

V případě obdržení ERR potvrzovacího balíčku:

- oprava do 2 pracovních dnů od momentu vystavení potvrz. balíčku
- o jedničku vyšší číslo verze balíčku



# POSKYTOVÁNÍ AUTOMATIZOVANÝCH VÝSTUPŮ

## KONTROLY FORMÁLNÍ SPRÁVNOSTI BALÍČKŮ

Na základě požadavků uvedených ve vyhlášce.

**Syntaktické** – datové typy a formáty polí, prázdné pole, kontext balíčku

**Strukturální** - primární klíče a referenční integrita, povolené změny záznamů

**Sémantické** – např. způsob záznamu snížení a zrušení dříve uzavřených sázek

## VAZBY KONTROL V RÁMCI ŘADY BALÍČKŮ

V některých případech může oprava předchozího balíčku způsobit formální nesprávnost následných balíčků.

Formální správnost datového balíčku může v některých případech potvrzena až po zpracování oprav všech předchozích balíčků.

## OBSAH POTVRZOVACÍHO BALÍČKU

**validation-report.csv** – strukturovaný přehled o zpracování .csv souborů

**validation-errors.csv** – strukturovaná detailní chybová hlášení

**validation-warnings.csv** – strukturovaná detailní varovná hlášení

**validation-processing.txt** – nestrukturovaný log zpracování

Detailní seznam kontrol a formát souborů budou prezentovány na 2. workshopu.

# POSKYTOVÁNÍ AUTOMATIZOVANÝCH VÝSTUPŮ

## OPRAVY VĚCNÝCH CHYB

Možnost opravy již přijatého datového balíčku.

Mimořádná operace, řízeno formou podání dle Správního řádu.

Provozovatel uvede:

- údaje k určení opravovaného automatizovaného výstupu
  - tj. název balíčku s verzí o 1 vyšší proti poslední OK verzi
- důvod opravy automatizovaného výstupu

Stažení balíčku a kontrola balíčku proběhne standardním způsobem.

V rámci formálních kontrol balíčku budou provedeny i kontroly následných balíčků.

Balíček může být odmítnut na základě formálních kontrol následných balíčků.

Provozovatel může oznámit v podání a poskytnout i nové verze následných balíčků.



**Ministerstvo financí  
České republiky**

# Registrace komunikačních parametrů

---

# REGISTRACE KOMUNIKAČNÍCH PARAMETRŮ

## PRINCIPY PROCESNÍ A SPRÁVNÍ

Podání dle Správního řádu prostřednictvím web formuláře Celní správy.  
Lze oznámit i před vydáním základního povolení nebo povolení k umístění herního prostoru

30 dnů před zahájením poskytování automatizovaného výstupu a  
5 dnů před změnou parametrů.

Možnost registrace různých sad komunikačních parametrů pro jednotlivé řady balíčků (druhy her a případně kasína).

**Každá řada balíčků musí být zaregistrována.**

## PRINCIPY PRAKTICKÉ A TECHNICKÉ

Každá řada balíčků musí být zaregistrována.

Možnost více současně platných certifikátů (vhodné např. při obnově).

Možnost „skládat“ a měnit konfiguraci komunikačních parametrů vícenásobným podáním s uvedením různých sad balíčků.

Každá podání obsahuje parametr „Platnost od“, systém si vybírá aktuálně platnou konfiguraci.

# REGISTRACE KOMUNIKAČNÍCH PARAMETRŮ

## IDENTIFIKACE ÚŘADU

Celní úřad pro

Číslo útvaru

## IDENTIFIKACE OZNÁMENÍ

Pro oznámení o zahájení, ukončení, přerušení provozování, oznámení o konání turnaje živé hry v kasinu, v případě protokolu o slosování loterie nebo o ukončení prodeje losů, použijte formulář [Podání provozovatelů loterií a jiných podobných her podle zákona č. 202/1990 Sb., o loteriích a jiných podobných hrách, nebo provozovatelů hazardních her podle zákona č. 186/2016 Sb., o hazardních hrách.](#)

Typ podání:

- oznámení k registraci
- oznámení o změně
- oznámení o zrušení

Provozovatel:

- právnická osoba
- právnická osoba zahraniční

Oznámení podává:

- provozovatel
- zástupce provozovatele fyzická osoba
- zástupce provozovatele právnická osoba

Identifikátor oznámení:

Počáteční datum platnosti:

Datum vyplnění:

Toto podání nahrazuje pro všechny řady automatizovaných výstupů uvedené níže všechna oznámení s pozdějším počátečním datem platnosti.

# REGISTRACE KOMUNIKAČNÍCH PARAMETRŮ

## PROVOZOVATEL

Identifikační číslo

Načíst údaje

Název provozovatele

## SÍDLO PROVOZOVATELE

Ulice

Číslo popisné

Číslo orientační

Obec

Část obce

PSČ

## PROVOZOVATEL

Vlastní číslo provozovatele

Název provozovatele

## SÍDLO ZAHRANIČNÍHO PROVOZOVATELE

Ulice

Číslo popisné

Číslo orientační

Obec

Část obce

PSČ

Stát

Telefon

E-mail

# REGISTRACE KOMUNIKAČNÍCH PARAMETRŮ

## OSOBA OPRÁVNĚNÁ K PODPISU

Jméno	Příjmení	Titul
<input type="text"/>	<input type="text"/>	<input type="text"/>
Vztah k právnické osobě		
<input type="text"/>		

## FYZICKÁ OSOBA, KTERÁ PODÁVÁ OZNÁMENÍ ZA PROVOZOVATELE

Jméno	Příjmení	Datum narození
<input type="text"/>	<input type="text"/>	<input type="text"/>
Datum vydání plné moci	Název přílohy - plné moci	
<input type="text"/>	<input type="text"/>	
<input type="button" value="Vložit plnou moc"/>		

## PRÁVNICKÁ OSOBA, KTERÁ PODÁVÁ OZNÁMENÍ ZA PROVOZOVATELE

Identifikační číslo osoby	
<input type="text"/>	
Název osoby	
<input type="text"/>	
Datum vydání plné moci	Název přílohy - plné moci
<input type="text"/>	<input type="text"/>
<input type="button" value="Vložit plnou moc"/>	

## OSOBA OPRÁVNĚNÁ K PODPISU

Jméno	Příjmení	Titul
<input type="text"/>	<input type="text"/>	<input type="text"/>
Vztah k právnické osobě		
<input type="text"/>		

# REGISTRACE KOMUNIKAČNÍCH PARAMETRŮ

## SEZNAM CERTIFIKÁTŮ PRO PEČETĚNÍ

### Certifikát pro pečetění 1

Binární forma

Vložit



Textová forma

Přidat certifikát

Odebrat certifikát

## SEZNAM ŠIFROVACÍCH CERTIFIKÁTŮ

### Šifrovací certifikát 1

Binární forma

Vložit



Textová forma

Přidat certifikát

Odebrat certifikát

## SEZNAM CERTIFIKÁTŮ PRO AUTENTIZACI KLIENTA

### Certifikát pro autentizaci klienta 1

Binární forma

Vložit



Textová forma

Přidat certifikát

Odebrat certifikát



# REGISTRACE KOMUNIKAČNÍCH PARAMETRŮ

## SEZNAM CERTIFIKÁTŮ CERTIFIKAČNÍCH AUTORIT PRO AUTENTIZACI KLIENTA

### Certifikát CA pro autentizaci klienta 1

Binární forma

Vložit



Textová forma

Přidat certifikát

Odebrat certifikát

## SEZNAM CERTIFIKÁTŮ CERTIFIKAČNÍCH AUTORIT PRO AUTENTIZACI SERVERU

### Certifikát CA pro autentizaci serveru 1

Binární forma

Vložit



Textová forma

Přidat certifikát

Odebrat certifikát

## URL ADRESY

URL adresy pro poskytování automatizovaného výstupu

URL pro zaslání potvrzovacího balíčku – ERR

URL pro zaslání potvrzovacího balíčku – OK

# REGISTRACE KOMUNIKAČNÍCH PARAMETRŮ

## IDENTIFIKACE ŘADY AUTOMATIZOVANÝCH VÝSTUPŮ

	Model	Druh hry	Herní místo	Kraj	Obec		
1.	V	T					+ -
2.	M	Z	12345	Hl. město Praha	Praha	+ -	+ -
			23456	Středočeský	Bělá pod Bezdězem	+ -	
3.	M	B	12345	Hl. město Praha	Praha	+ -	+ -

# REGISTRACE KOMUNIKAČNÍCH PARAMETRŮ

Odeslat do datové schránky

Po stisknutí tohoto tlačítka bude formulář zkontrolován a odeslán celnímu úřadu do datové schránky.

Elektronicky podepsat a odeslat na e-podatelnu

Zadejte Váš e-mail

Po stisknutí tohoto tlačítka bude formulář zkontrolován a následně elektronicky podepsán a odeslán e-mailem na e-podatelnu.

Uložit data formuláře dle XSD Hazard

Po stisknutí tlačítka budou XML data z formuláře uložena na disk dle XSD schéma HAZARD. Pro testovací účely.

Vytisknout formulář

Po stisknutí tohoto tlačítka bude formulář zkontrolován a následně bude proveden tisk formuláře.

Načíst data do formuláře

Po stisknutí tohoto tlačítka budete vyzváni k výběru souboru XML dat, která budou následně importována do formuláře.

Uložit data formuláře

Po stisknutí tohoto tlačítka budou XML data z formuláře uložena na disk. Uložený XML soubor prosím nezasílejte celnímu úřadu.



**Ministerstvo financí  
České republiky**

# Web aplikace pro provozovatele

---

# WEB APLIKACE PRO PROVOZOVATELE

## WEB APLIKACE

Rozšíření konceptu stahování potvrzovacích balíčků – stejné URL a autentizační certifikáty. Zobrazuje pouze balíčky příslušné danému autentizačnímu certifikátu!

## VYUŽITÍ

Manuální stahování potvrzovacích balíčků

Přehled stavu balíčků

Přehled registrovaných řad balíčků

Diagnostika chyb registrace

# WEB APLIKACE PRO PROVOZOVATELE

Analytický modul AISG - Komunikační rozhraní Stav zpracování

Data registrace	Název provozovatele ID Provozovatele	Model	Druh hry	Kasino	Období	Verze	Stav
<input type="checkbox"/>	<input type="checkbox"/>	Model ▼	<input type="checkbox"/>	<input type="checkbox"/>	<input type="checkbox"/>	<input type="checkbox"/>	<input type="checkbox"/>
Registrováno: 15.10.2019 S platností od: 21.10.2019	Hazard bez rizika! a.s. 123795637	V Velký	T technická hra		20191025-08	01 <a href="#">Oprava</a>	ValidaceDWH
Registrováno: 15.10.2019 S platností od: 21.10.2019	Hazard bez rizika! a.s. 123795637	M Malý	B bingo	PRG1256	201910	01 <a href="#">Oprava</a>	Úspěšně staženo a validováno <a href="#">Stahnout potvrzovací balíček</a>
Registrováno: 15.09.2019 S platností od: 21.09.2019	Hazard bez rizika! a.s. 123795637	M Malý	B bingo	PRG1255	201909	01 <a href="#">Oprava</a>	CekaniNaBalicek.PoLhute
Registrováno: 15.10.2019 S platností od: 21.10.2019	Hazard bez rizika! a.s. 123795637	M Malý	B bingo	PRG1258	201910	02 <a href="#">Oprava</a>	ČekáníNaBalíček <a href="#">Stahnout poslední potvrzovací balíček</a>



**Ministerstvo financí  
České republiky**

# Helpdesk

---

# HELPDESK

## ÚČEL

Technická podpora registrace  
Technická podpora poskytování automatizovaných výstupů  
Technická podpora playground  
Metodická podpora

## KONTAKTY

aplikace HelpLine <https://www.celnisprava.cz/cz/aplikace/Stranky/helpline.aspx>  
- kategorie Hazard  
e-mail [hazard@cs.mfcr.cz](mailto:hazard@cs.mfcr.cz)  
v pracovní době 7:00 – 15:30 na tel: +420 261331997

## ZAHÁJENÍ SLUŽBY

4.3.2019





## CELNÍ SPRÁVA ČESKÉ REPUBLIKY

Celní správa České republiky je bezpečnostním sborem zajišťujícím výkon kompetencí v oblasti správy cel a některých daní, jakož i dalších svěřených nefiskálních činností ve prospěch státu i jeho občanů. Je podřízena Ministerstvu financí.

- O nás
- Celní úřady
- Clo
- Daně
- Další kompetence
- Statistiky
- Evropská unie
- Aplikace
- Kontakty**
- Kariéra
- Formuláře online

Poradenské a informační centrum CS	Zpracování a ochrana osobních údajů (GDPR)	Centrum informací o celních sazbách
Generální ředitelství cel	Komunikace GÁČ s médii	Ochrana práv duševního vlastnictví
Celní úřady	Komunikace CÚ s médii	Povinně zveřejňované informace dle zák. o svobodném přístupu k informacím
<b>Helpdesk</b>	Společně proti korupci	Referát internetové kriminality
Elektronická podatelna		Pomoc při řešení problémů spojených s vývozem zboží do třetích zemí (mimo EU)

Kontakt na HelpDesk	Obecný kontakt - nevíte přesnou oblast dotazu	261 331 999	Po - Pá 7:00 - 17:00		
ECR HelpDesk - elektronické celní řízení	e-dovoz, e-vývoz, NCTS/TIR, Web klient NCTS/ECS, Web Klient ICS, ECR, GLZ, Trader Portal	261 331 998	Po - Pá 7:00 - 17:00	724 013 914	<a href="mailto:ecrhelpdesk@cs.mfcr.cz">ecrhelpdesk@cs.mfcr.cz</a>
Intrastat HelpDesk Hazard	INSTATONLINE, INSTATDESK systém AISG, registrace oznamovatelů	261 331 997	Po - Pá 7:00 - 15:30	725 101 542	<a href="mailto:intrastat@cs.mfcr.cz">intrastat@cs.mfcr.cz</a> <a href="mailto:hazard@cs.mfcr.cz">hazard@cs.mfcr.cz</a>
SPD HelpDesk - spotřební daně	EMCS, e-ďap, Registr distributorů PHM, ORO klient	261 331 996	Po - Pá 7:00 - 15:30	602 301 112	<a href="mailto:spdhelpdesk@cs.mfcr.cz">spdhelpdesk@cs.mfcr.cz</a>
COOL	COOL	261 331 999	Po - Pá 7:00 - 15:30		<a href="mailto:cool@cs.mfcr.cz">cool@cs.mfcr.cz</a>



## CELNÍ SPRÁVA ČESKÉ REPUBLIKY

Celní správa České republiky je bezpečnostním sborem zajišťujícím ochranu státu a jeho občanů. Je podřízena Ministerstvu financí.

### PŘIHLÁŠENÍ

EMAIL:

m.petrik@cs.mfcr.cz

HESLO:

.....

[Přihlásit](#)

[Nová registrace](#)

[Získat nové nebo obnovit zapomenuté heslo](#)

#### DŮLEŽITÉ ODKAZY

- [Ministerstvo financí](#)
- [Finanční správa](#)
- [Ministerstvo vnitra](#)
- [Český statistický úřad](#)
- [Ministerstvo průmyslu a obchodu](#)
- [Hospodářská komora](#)
- [Mezinárodní obchodní komora](#)
- [Evropská unie](#)
- [European Anti-Fraud Office](#)
- [Světová celní organizace](#)
- [Daňová kobra](#)

[Oznámení porušování právních předpisů](#)

[Jste spokojeni s našimi stránkami?](#)

## HELPLINE

Nový případ

Vlastní případy

Modul:

HAZARD - systém AISG

Oblast řešení: ▼

Procesní postupy  
Registrace uživatelů  
Zpracování dat

Stručný popis

Podrobný popis případu: ▼

Upřesnění

Kontaktní osoba: ▼

Ademe Marek

Telefonní kontakt: ▼

777728728

Příloha:

Procházet...

Procházet...

Procházet...

Procházet...

Procházet...

\* Další přílohy je možné vložit po založení případu.

Uložit



## CELNÍ SPRÁVA ČESKÉ REPUBLIKY

Celní správa České republiky je bezpečnostním sborem zajišťujícím výkon kompetencí v oblasti správy cel a některých daní, jakož i dalších svěřených nefiskálních činností ve prospěch státu i jeho občanů. Je podřízena Ministerstvu financí.

## HELPLINE

[Nový případ](#)
[Vlastní případy](#)

Všechny
  Živé

Ident.	Modul	Sub Modul	Stav	Případ	Nahlášeno	Uzavřeno	Dispečer	Řešitel	Poslední změna
588164	Hazard	Registrace uživatelů	✓	test for Raur	31.1.2019 9:03:03	31.1.2019 12:00:43	Kolařík Milan, Bc.	Petřík Michal, Bc.	31.1.2019 12:00:43
579472	HelpDesk SPD	EMCS	✓	Test pro Libora	9.12.2018 17:28:14	17.12.2018 17:31:42		Slivko Libor, Bc.	17.12.2018 17:31:43
253921	HelpDesk Celní řízení		✗	test 13.3.1	13.3.2014 13:41:38	13.3.2014 14:00:47	Šrámek Jiří Bc.	Petřík Michal Bc.	13.3.2014 14:00:47
201382	HelpDesk Celní řízení		✓	Test WIN8 - externí helpline	13.5.2013 13:50:17	13.5.2013 13:52:30	Konečný Milan Bc.	Petřík Michal Bc.	13.5.2013 13:52:30
161874	HelpDesk Celní řízení		✗	Test odcházení notifikací	2.10.2012 18:59:22	2.10.2012 19:02:15	Konečný Milan Bc.	Petřík Michal Bc.	2.10.2012 19:02:15
148473	HelpDesk Celní řízení		✓	Test externí HelpLine	20.6.2012 7:17:57	20.6.2012 15:13:07	Konečný Milan Bc.	Petřík Michal Bc.	20.6.2012 15:13:07
131307	HelpDesk Celní řízení		✓	test	13.3.2012 14:05:56	13.3.2012 14:08:12	Komoň Karel Ing.	Petřík Michal Bc.	13.3.2012 14:08:12





**Ministerstvo financí  
České republiky**

# **Přestávka**

# **Prostor pro vaše dotazy**



**Ministerstvo financí  
České republiky**

# Playground

---

# PLAYGROUND

## VEŘEJNÉ TESTOVACÍ PROSTŘEDÍ PRO PROVOZOVATELE

Pro podporu testování systémů provozovatelů.

Samostatná testovací instance systému.

Samostatná databáze komunikačních parametrů a registrační formulář.

Implementuje kompletní cyklus stahování řad balíčků včetně časování a oprav.

Rozšířené možnosti ovládání pro podporu testování.

Podpora provozovatelů prostřednictvím HelpDesku

## TECHNICKÉ PARAMETRY

Předpoklad – testovací data, odlišné sady komunikačních parametrů.

Stejná úroveň ochrany dat na straně CS.

Uznávaná elektronická pečeť na straně provozovatele i CS

**- nutno zajistit kvalifikovaný certifikát pro uznávanou pečeť.**

Mazání dat a naplánovaných procesů (ne registrací) jednou týdně o víkendu.

---

# PLAYGROUND

## SPUŠTĚNÍ PLAYGROUNDU

1.3. – Zveřejnění přístupových URL a komunikačních parametrů CS pro PG

4.3. – Registrace komunikačních parametrů

do 11.3. – Stahování registrovaných řad balíčků a syntaktické kontroly  
do poloviny dubna – Strukturální a sémantické kontroly

Provoz 7x24

Podpora 5x10 (8:00-18:00)



---

# PLAYGROUND

## SAMOOSLUŽNÁ REGISTRACE

Po provedení první registrace s využitím registrovaného autentizačního certifikátu. Podání XML formy registračního formuláře (XSD Hazard – bude publikováno). Doporučujeme zároveň otestovat proces registrace přes web formulář. Možnost anulovat všechny samoobslužné registrace.

## REGISTRACE SE ZPĚTNÝM DATEM

Možnost „vrátit čas“ uvedením zpětného data platnosti v registračním formuláři nebo v registračním XML

## SMAZÁNÍ NÁSLEDUJÍCÍCH ZMĚN REGISTRACE

V registračním formuláři

- Toto podání nahrazuje pro všechny řady automatizovaných výstupů uvedené níže všechna oznámení s pozdějším počátečním datem platnosti.

V XML: vymazatNasledujiciPlanovaneZmeny

## OPRAVA BALÍČKU

Možnost vyvolání „opravy věcných chyb“ ve web aplikaci pro provozovatele.

---

# PLAYGROUND

## STRUKTURA XML Hazard

```
[atr]IDProvozovatel
[atr]NazevProvozovatel
[atr]PlatnostOd
[atr]Podano
[atr]IDPodani
[atr]PrislusnyUrad
Zmenit {0,*}
  [atr]zmenitExistujici
  [atr]vymazatNasledujiciPlanovaneZmeny
Certifikaty:
  PeceteniCertifikaty
    certifikatBinarni {0,*}
    certifikatText {0,*}
  SifrovaniCertifikaty
  AutentizaceKlientaCertifikaty
  AutentizaceKlientaCACertifikaty
  AutentizaceServeruCACertifikaty
Url
  StazeniBalickuUrl
  NotifikaceChybyUrl
  NotifikaceUspechuUrl
Balicek {1,*}
  [atr]Model
  [atr]HraDruh
  [atr]Kasino
Smazat {0,*}
  Balicek {1,*}
    [atr]Model
    [atr]HraDruh
    [atr]Kasino
```

---

# TESTOVÁNÍ SYSTÉMŮ PROVOZOVATELŮ

## VYUŽITÍ REFERENČNÍHO KLIENTA

CLI nástroje na validaci obsahu balíčku.

CLI nástroje na šifrování a dešifrování balíčku.

CLI nástroje na pečetění a ověření pečetí.

## REGISTRACE DO PLAYGROUND

Testování registračního procesu a kombinací komunikačních parametrů.

Samoobslužná registrace.

Ověření výsledků registrace v web aplikaci pro provozovatele.

## VYUŽITÍ PLAYGROUND

Opakované sestavení a kontrola jednoho balíčku – mechanismus oprav formálních chyb a „oprav věcných chyb“.

Pravidelný cyklus stahování balíčků – možnost opakování registrací se zpětným datem.

„Úklid“ – smazání samoobslužných registrací, registrace se zpětným datem v kombinaci se smazáním následujících změn.

Automatické mazání dat a naplánovaných procesů (ne registrací) jednou týdně o víkendu.



**Ministerstvo financí  
České republiky**

# Přestávka Prostor pro vaše dotazy



**Ministerstvo financí  
České republiky**

# Referenční klient

# REFERENČNÍ KLIENT

## CÍLE

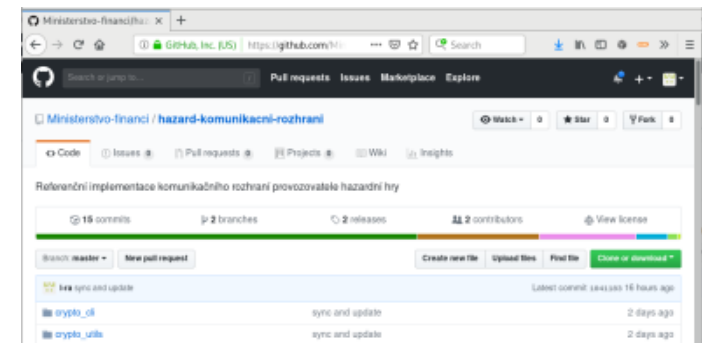
Usnadnit provozovatelům implementaci  
Ukotvit výklad vyhlášky  
Poskytnout nástroje pro testování

## CO JE K DISPOZICI

Nástroj pro kontrolu formátu dat  
Nástroje pro vytvoření datového balíčku  
Nástroje pro zpracování potvrzovacího balíčku  
Nastavení běžného web serveru pro připojení na rozhraní

## FORMA DISTRIBUCE

Zdrojové kódy jednotlivých nástrojů na GitHub  
Postupy sestavení nástrojů ze zdrojového kódu  
Sestavené nástroje pro platformy Windows, Linux, MacOS X  
Dokumentace



# REFERENČNÍ KLIENT

The screenshot shows a GitHub repository page for 'Ministerstvo-financi / hazard-komunikacni-rozhrani'. The repository has 15 commits, 2 branches, 2 releases, and 2 contributors. The main content area displays a list of files and folders, including 'crypto\_cli', 'crypto\_utils', 'csv-validator', 'data', 'openssl1.1.0', '.gitignore', 'LICENSE.md', 'README.md', and 'build-docker.sh'. The README.md file is expanded, showing the title 'Referenční klient komunikačního rozhraní dle vyhlášky č. 10/2019'.

Ministerstvo-financi / hazard-komunikacni-rozhrani

15 commits 2 branches 2 releases 2 contributors View license

Branch: master New pull request Create new file Upload files Find file Clone or download

File/Folder	Latest commit	Time ago
l-ra sync and update	1041183	16 hours ago
crypto_cli	sync and update	2 days ago
crypto_utils	sync and update	2 days ago
csv-validator	sync and update	16 hours ago
data	sync and update	2 days ago
openssl1.1.0	sync and update	2 days ago
.gitignore	build	4 days ago
LICENSE.md	sync and update	2 days ago
README.md	sync and update	2 days ago
build-docker.sh	sync and update	2 days ago

README.md

## Referenční klient komunikačního rozhraní dle vyhlášky č. 10/2019

V tomto repositáři jsou shrnuty všechny nástroje, které implementují funkce potřebné pro operaci provozovatelů.

# REFERENČNÍ KLIENT

The screenshot shows a GitHub repository page for 'Ministerstvo-financi / hazard-komunikacni-rozhrani'. The page displays two pre-release versions:

- BUILD\_2019-02-23.1550960593 - prerelease opravy**
  - Released by minfinadmin 16 hours ago.
  - Changes:
    - oprava načítání malého modelu
    - zpřesněna validace kódování souboru
  - Assets (3):
    - hazard-2019-02-23.1550960593.zip (110 MB)
    - Source code (zip)
    - Source code (tar.gz)
- Prerelease 2019-02-22.1550858658**
  - Released by minfinadmin 2 days ago.
  - 2 commits to master since this release.
  - Assets (3)



---

# REFERENČNÍ KLIENT

## — `crypto_utils`

Java knihovna

Vytvoření a ověření uznávané elektronické pečeti (privátní klíč v souboru PKCS12)

Validace certifikátu pro uznávanou elektronickou pečeť

Zašifrování a dešifrování CMS (privátní klíč v souboru PEM)

## — `crypto_cli`

Funkce `crypto_utils` zpřístupněné z příkazového řádku

`validateFile.bat`

`signFile.bat`

`encryptFile.bat`

`decryptFile.bat`

## — `PackageValidation.exe`

.NET Core 2.2 spustitelný soubor se zdrojovými kódy

Validuje základní strukturu datových balíčků

Kontroluje to, co lze ověřit v rámci jedné řádky CSV

Kontroluje obsah polí vzhledem k balíčku (ID provozovatele, typ hry, časy apod.)

---

# REFERENČNÍ KLIENT

## — Apache httpd 2.4 konfigurace – v přípravě

Ukázkové konfigurační soubory s řízením přístupu pomocí TLS klientské autentizace

Dockerfile pro spuštění serveru

Jednoduchá certifikační autorita Easy RSA pro základní správu certifikátů

PHP skript pro přijetí notifikace o zpracování

Ukázka generování údajů pro komunikaci



**Ministerstvo financí  
České republiky**

**DĚKUJEME  
ZA  
POZORNOST**

**Martin Šabo, MF**

**Petra Nespěšná, MF**

**Jan Jiroušek, SPCSS**

**Luděk Rašek, CGI**