



Ministerstvo financí
ČESKÉ REPUBLIKY

Výsledky rozpočtového roku 2017

Tisková konference

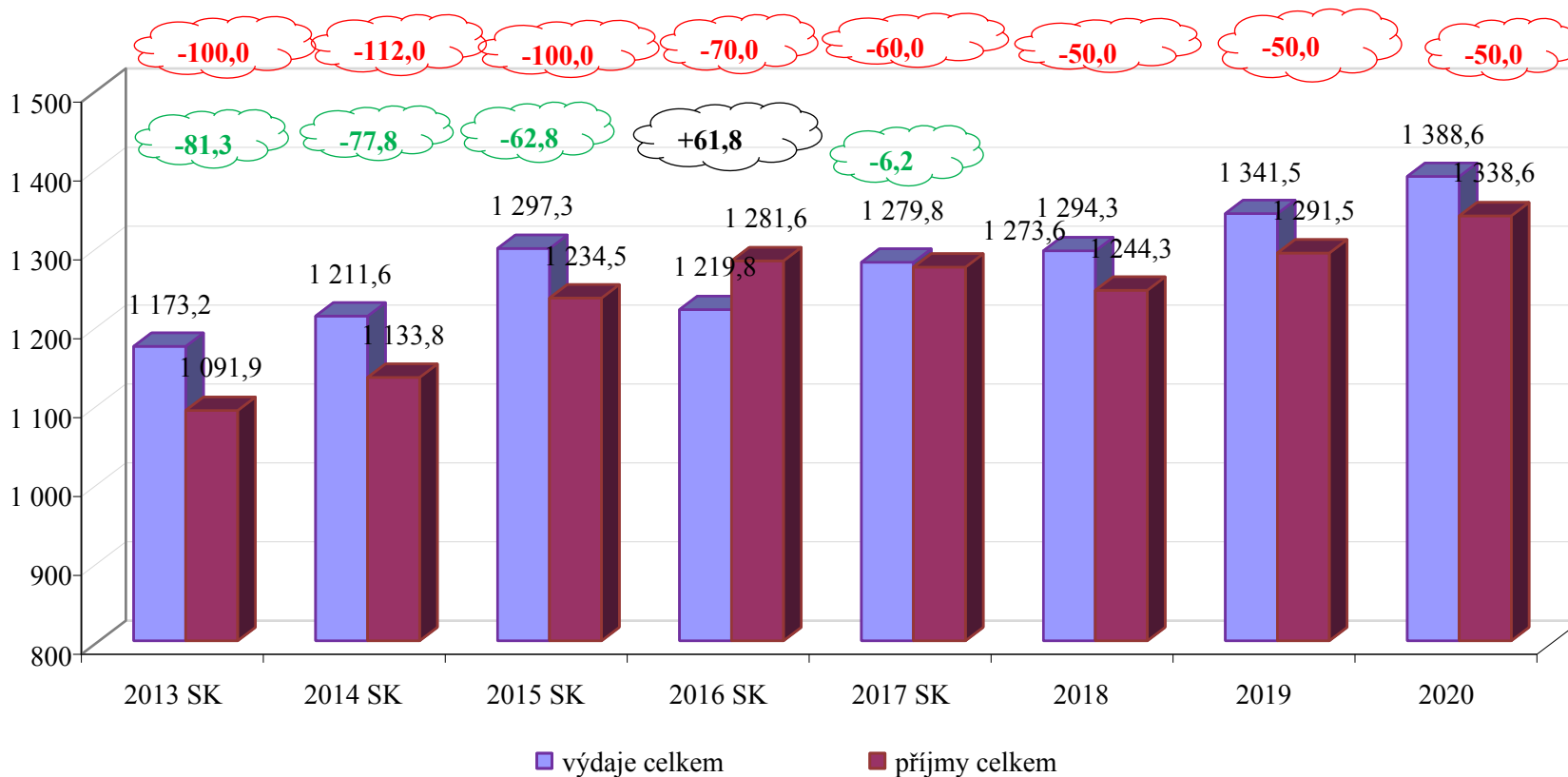
3. 1. 2018



Výsledky vs. rozpočet

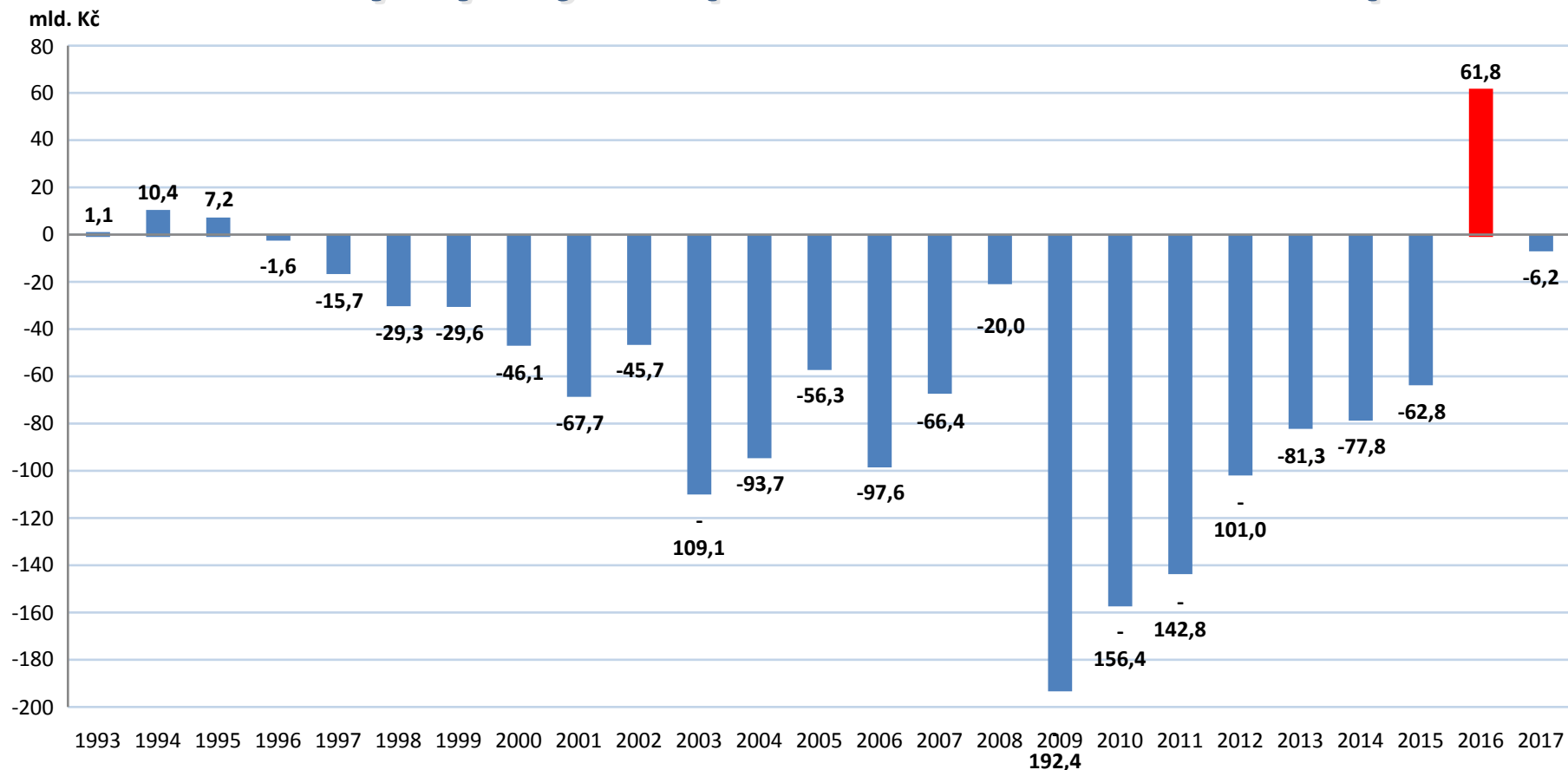
	Rozpočet 2017	Skutečnost 2017
Příjmy celkem	1 249,3	1 273,6
Výdaje celkem	1 309,3	1 279,8
Saldo	- 60,0	- 6,2

Vývoj základních parametrů státního rozpočtu v letech 2013 až 2020 v mld. Kč
(rok 2018-2020 bez EU a FM)





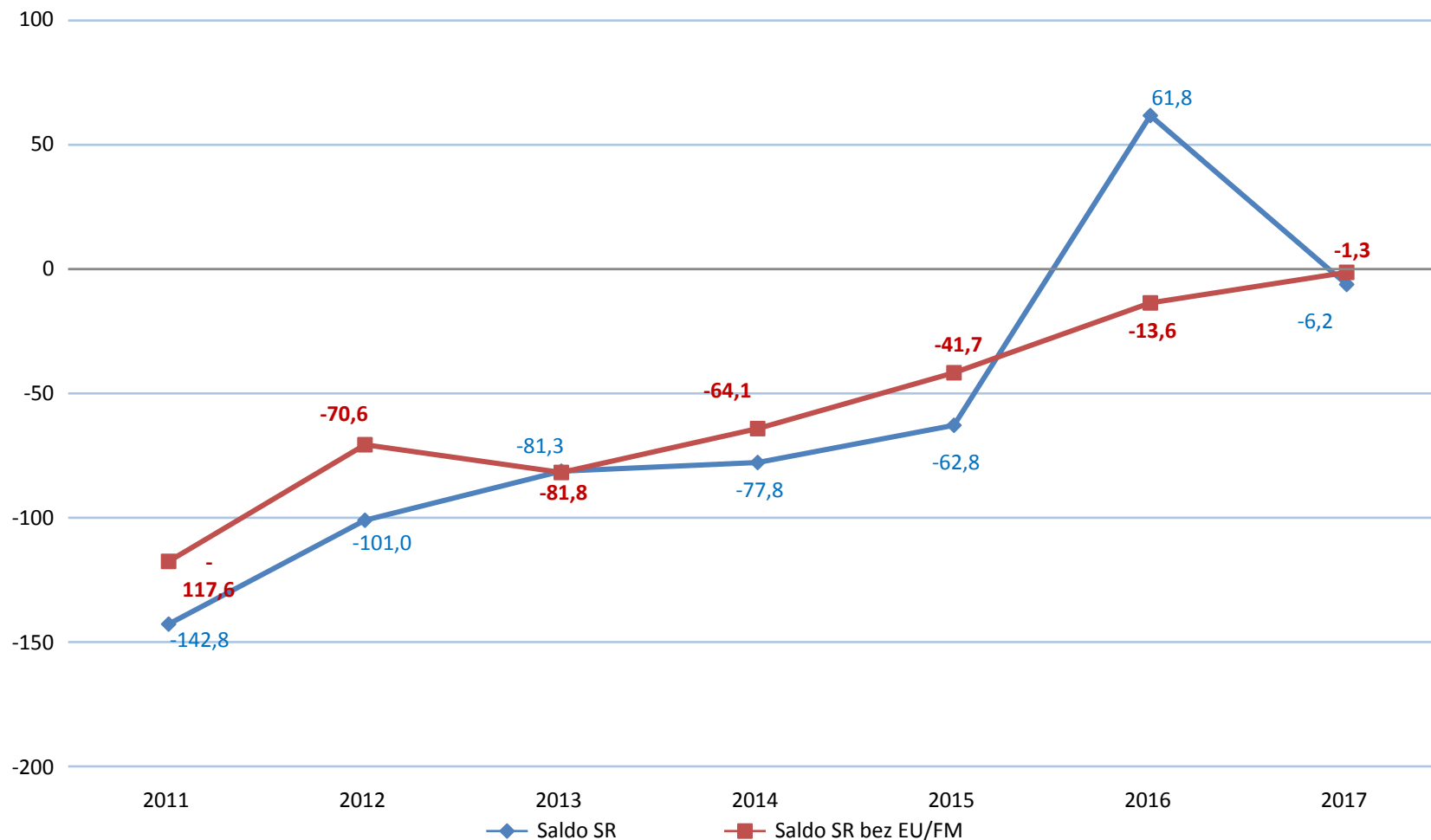
Historický vývoj hospodaření státního rozpočtu





Saldo hospodaření SR a vliv peněžních toků EU

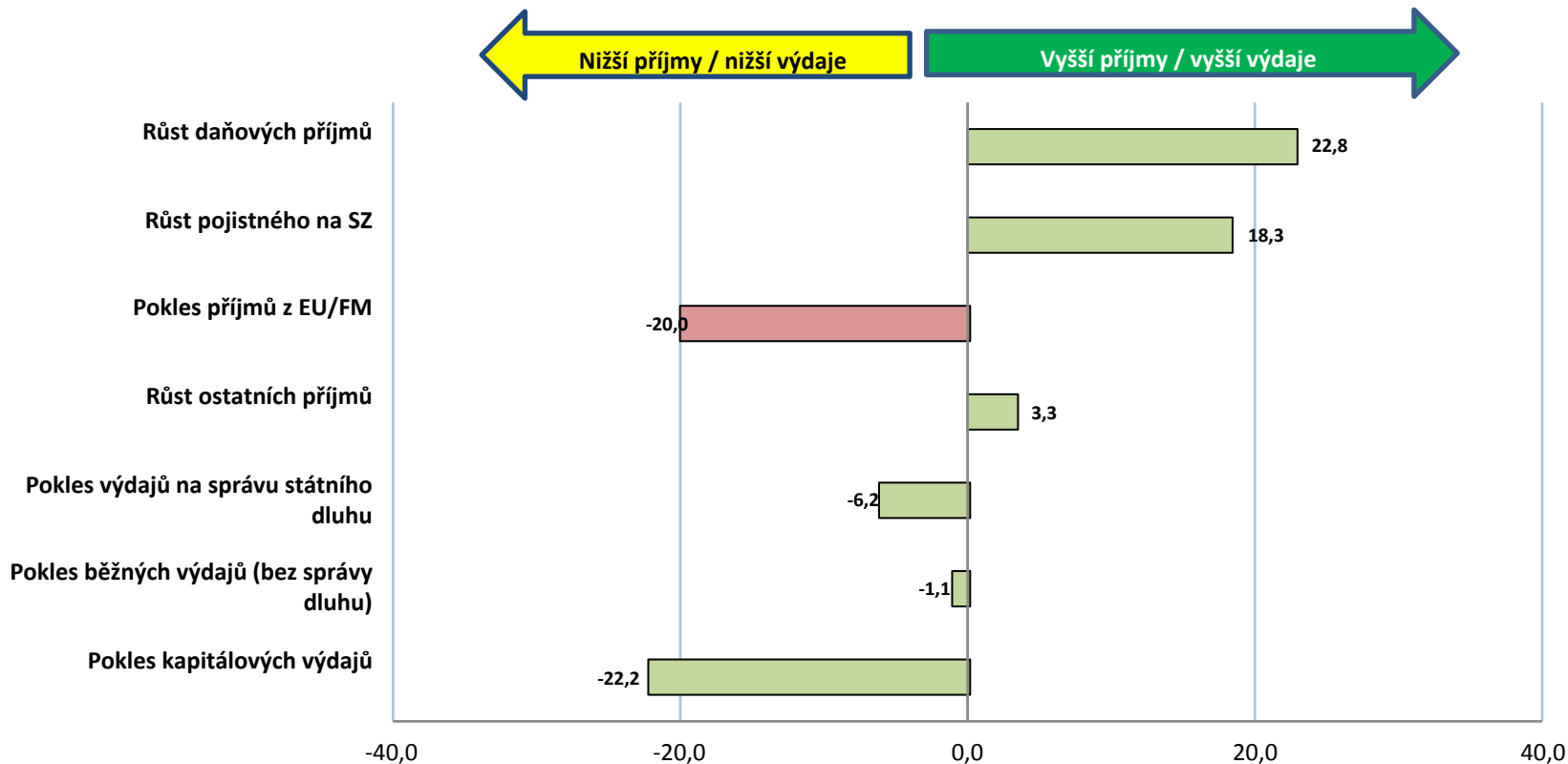
mln. Kč





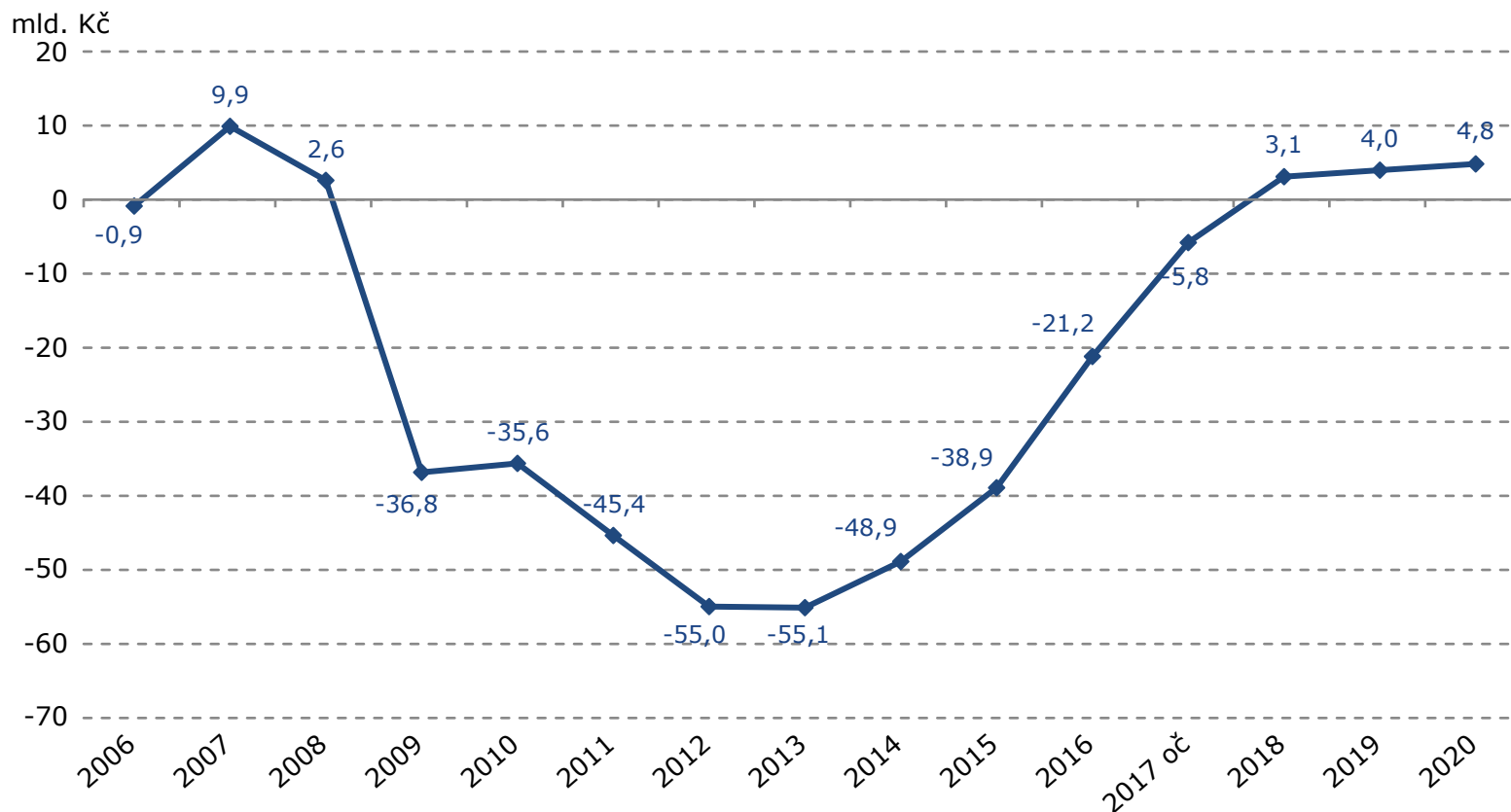
Co ovlivnilo nižší schodek proti schválenému rozpočtu

Rozdíl mezi skutečností a schváleným rozpočet 2017 (v mld. Kč)





Vývoj salda „důchodového“ účtu



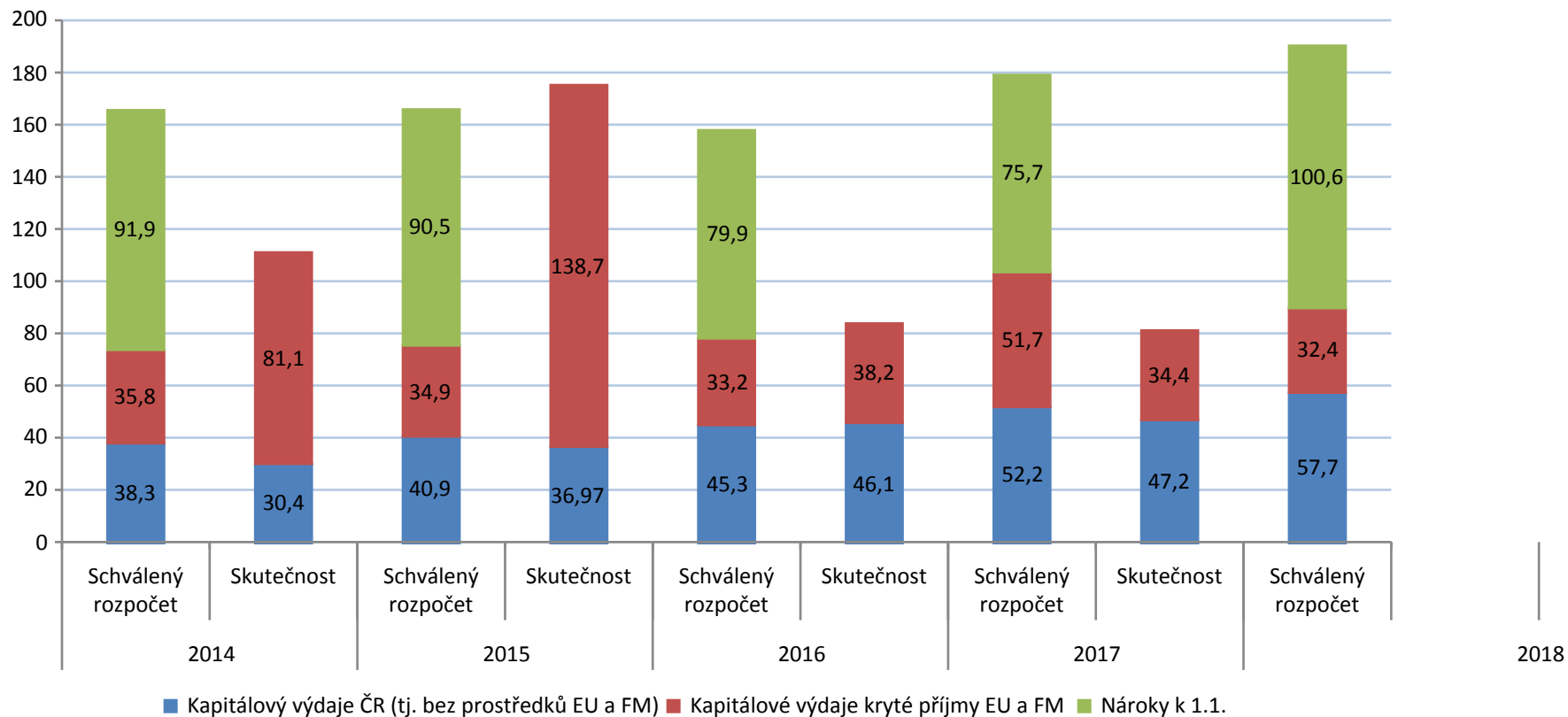
Pozn.: Saldo důchodového systému od roku 2006 – bez započtení příjmů z DPH a privatizačních prostředků

Zdroj: MF



Vývoj disponibilních rozpočtů na kapitálové výdaje a skutečnost

mld. Kč





Inkaso veřejných rozpočtů 2017 vs. 2016

(v mld. Kč)

	Skutečnost 2016	Skutečnost 2017	Rozdíl mld. Kč	Rozdíl %
Pojistné	688,9	731,8	+42,9	6,2 %
DPH	349,7	381,7	+32	9,2 %
DPFO	172,4	192,8	+20,4	11,8 %
Spotřební daně	158,2	162,8	+4,6	2,9 %
DPPO	164,7	170,6	+5,9	3,6 %
Ostatní daně	47,3	49,7	+2,4	5,1 %
Celkem	1 581,3	1 689,4	108,2	6,8 %





Inkaso DPH 2017 a struktura jeho růstu

Skutečnost 2016	Skutečnost 2017	Meziroční nárůst	Meziroční nárůst
349,7 mld. Kč	381,7 mld. Kč	+32 mld. Kč	+9,1 %

- Snížení sazby daně s dopadem 1,2 mld. Kč v roce 2017– očištěný meziroční růst inkasa DPH 33,2 mld. Kč
- Růst očištěného DPH: 9,5 %
- Růst základny DPH v roce 2017: 5,8%
- Rozložení očištěného meziročního růstu DPH ve výši 33,2 mld. Kč:
 - Ekonomický růst: 20 mld. Kč
 - Vliv KH a EET: 13,2 mld. Kč
 - Kontrolní hlášení 7,2 mld. Kč
 - Evidence tržeb 6 mld. Kč bez vlivu snížení sazby
 - Evidence tržeb 5,2 mld. Kč včetně vlivu snížení sazby



Kontinuální snižování daní – dopady v mld. Kč

Opatření		2014	2015	2016	2017
DPH	Zavedení druhé snížené sazby (10 %)		- 3,3	- 3,9	- 3,9
	Snížení sazby na stravovací služby a na noviny a časopisy				-1,2
DPFO	Zavedení školkovného		- 1,1	- 1,2	- 1,2
	Zvýšení slevy na druhé a další dítě		- 1,3	- 2,1	- 3,4
	Osvobození výsluh ozbrojeným složkám				- 1,0
	Vrácení slevy na dani pracujícím důchodcům	- 3,9	- 5,2	- 3,5	- 3,5
Ostatní					
	Vrácení daně darovací z emisních povolenek za roky 2011 a 2012		- 4,5	- 0,4	
Negativní fiskální dopad uvedených opatření:		- 3,9	- 15,4	- 11,1	- 14,2
Meziroční změna 2017/2016:					-3,1



Inkaso obcí a krajů 2017 vs. 2016

(mld. Kč, sdílené daně)

	2016		2017	
	Obce	Kraje	Obce	Kraje
DPH*	72,8	31,2	81,7	34,0
DPFO	44,3	15,1	47,3	16,9
DPPO	38,8	14,7	40,2	15,2
Celkem	155,9	61	169,2	66,1

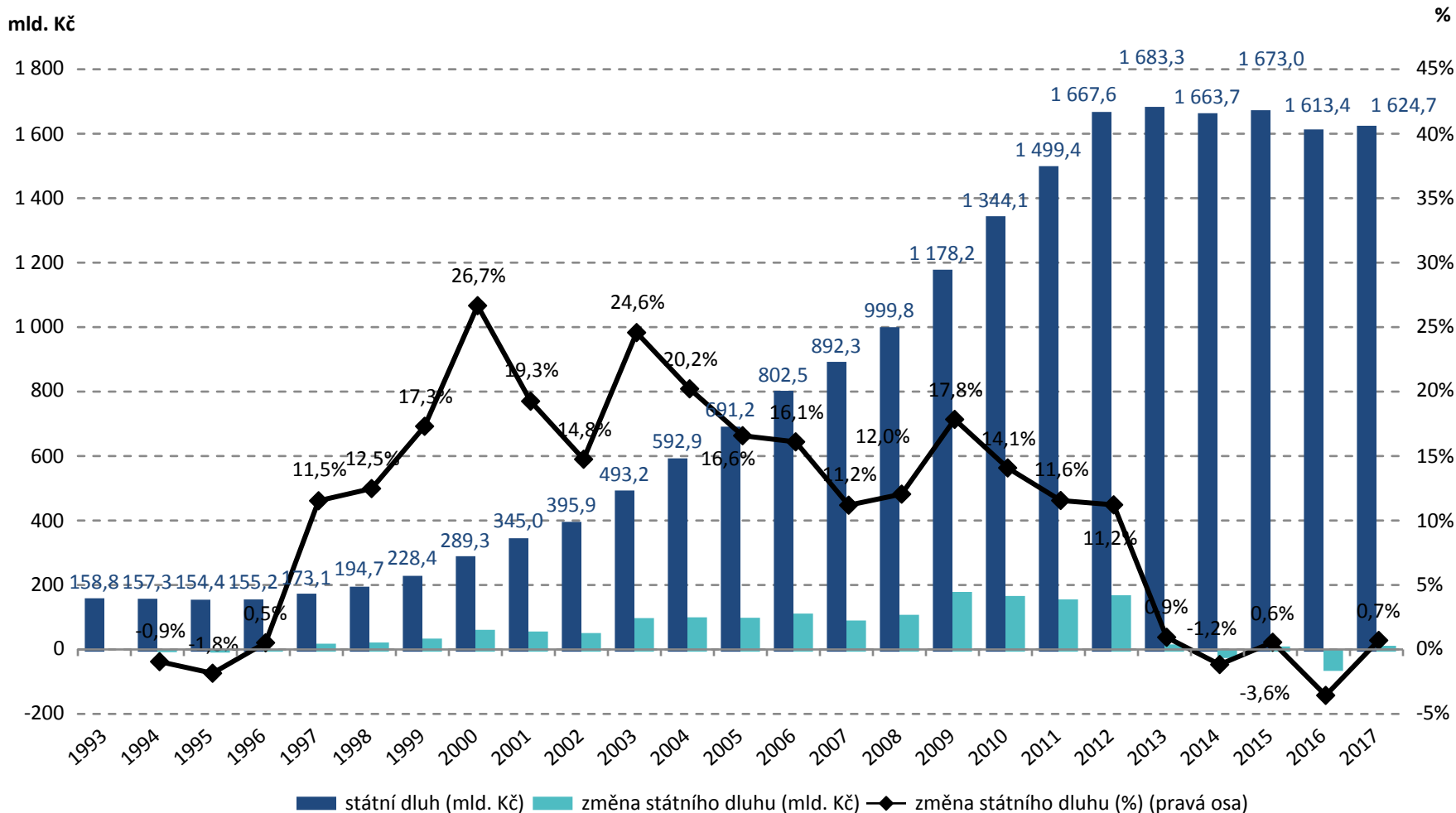
Zdroj: Pokladní plnění státního rozpočtu, předběžný odhad

V roce 2017 získaly obce a kraje o 18,4 mld. Kč více než v roce 2016.
(Obce +13,3mld. Kč, kraje +5,1 mld. Kč)

*V roce 2017 došlo ke změně RUD ve prospěch obcí.



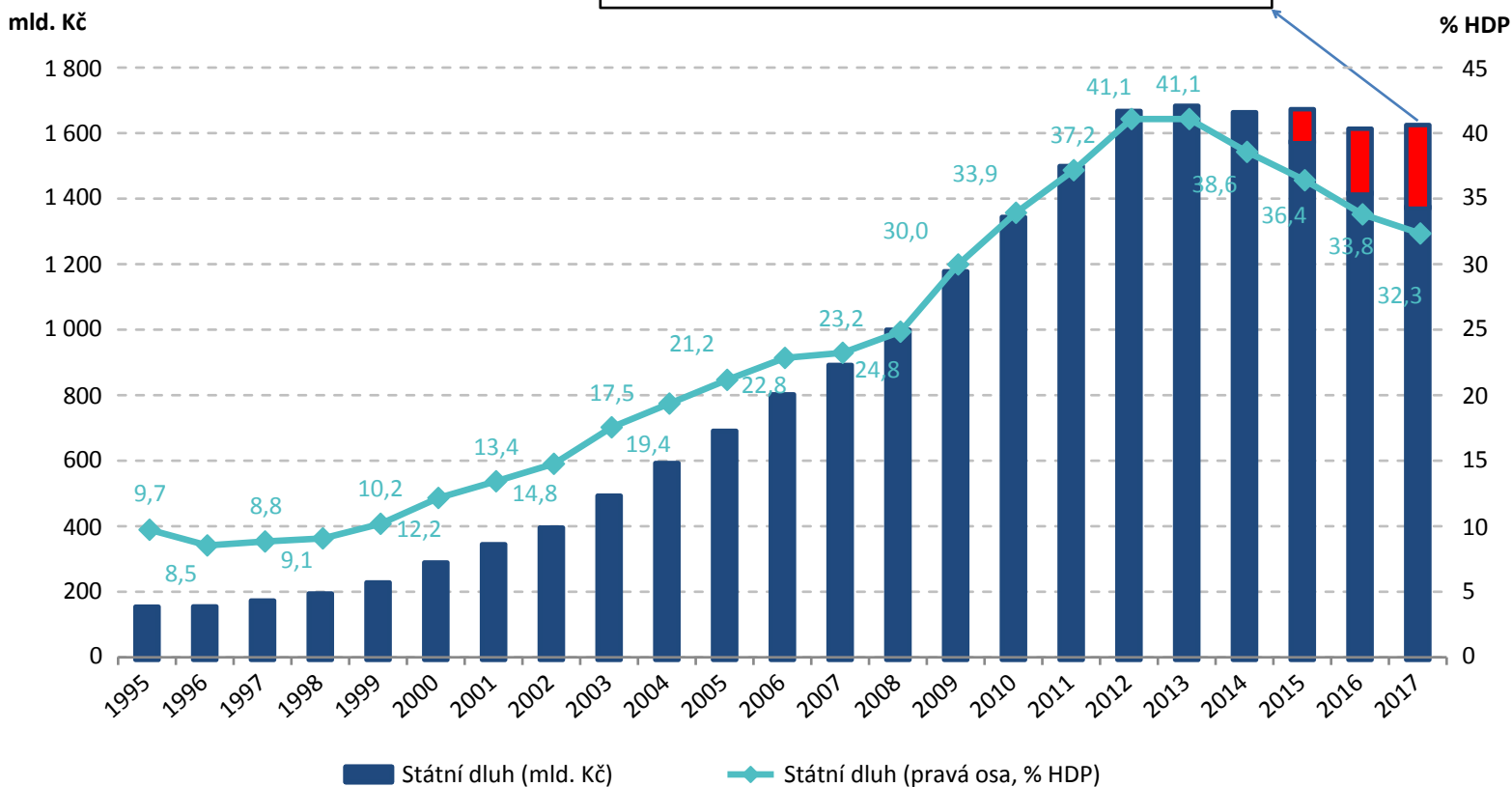
Dynamika státního dluhu České republiky





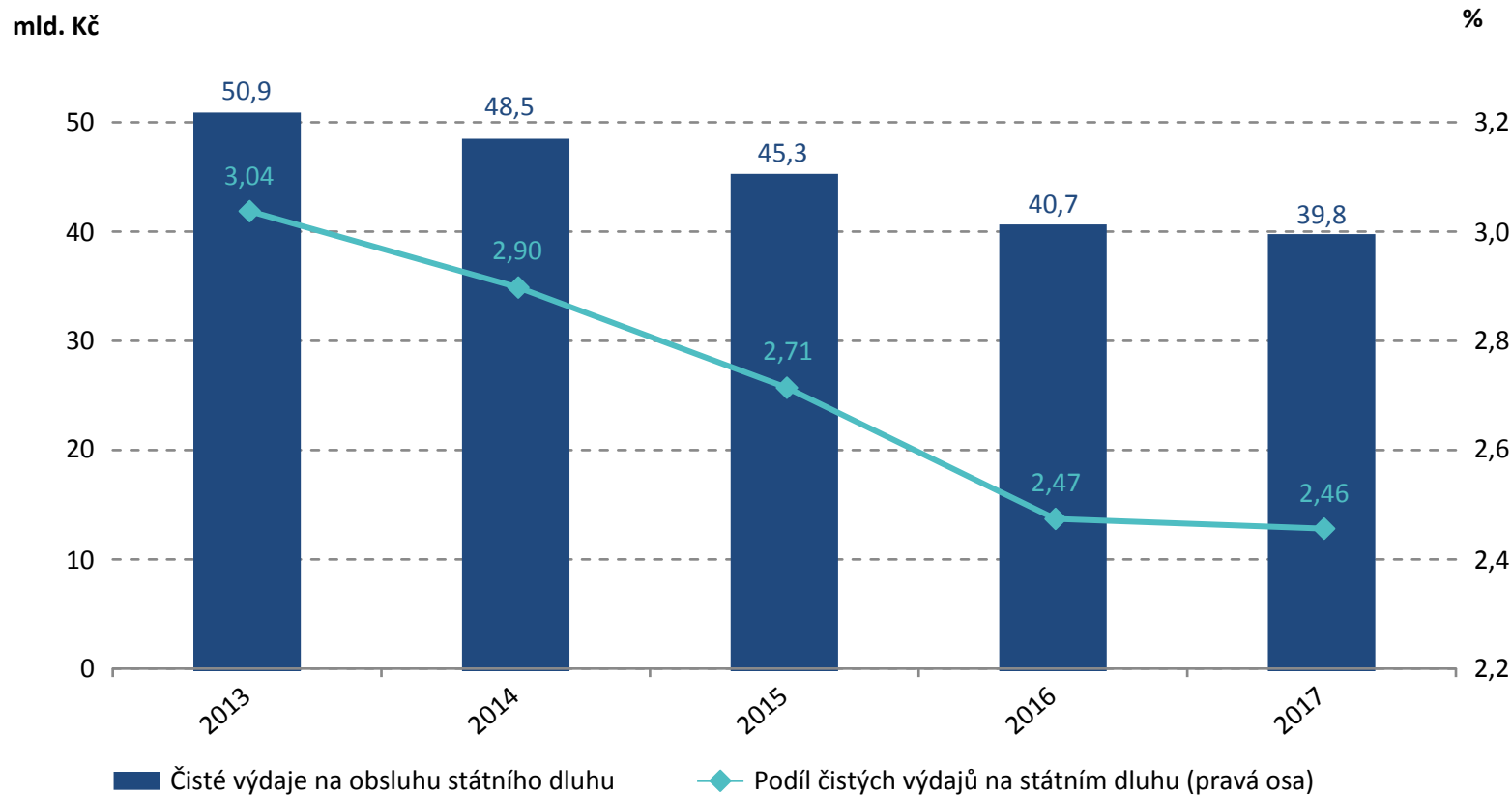
Vývoj státního dluhu České republiky

Státní dluh s nulovým/záporným výnosem
247,6 mld. Kč, tj. 15,2 % dluhu



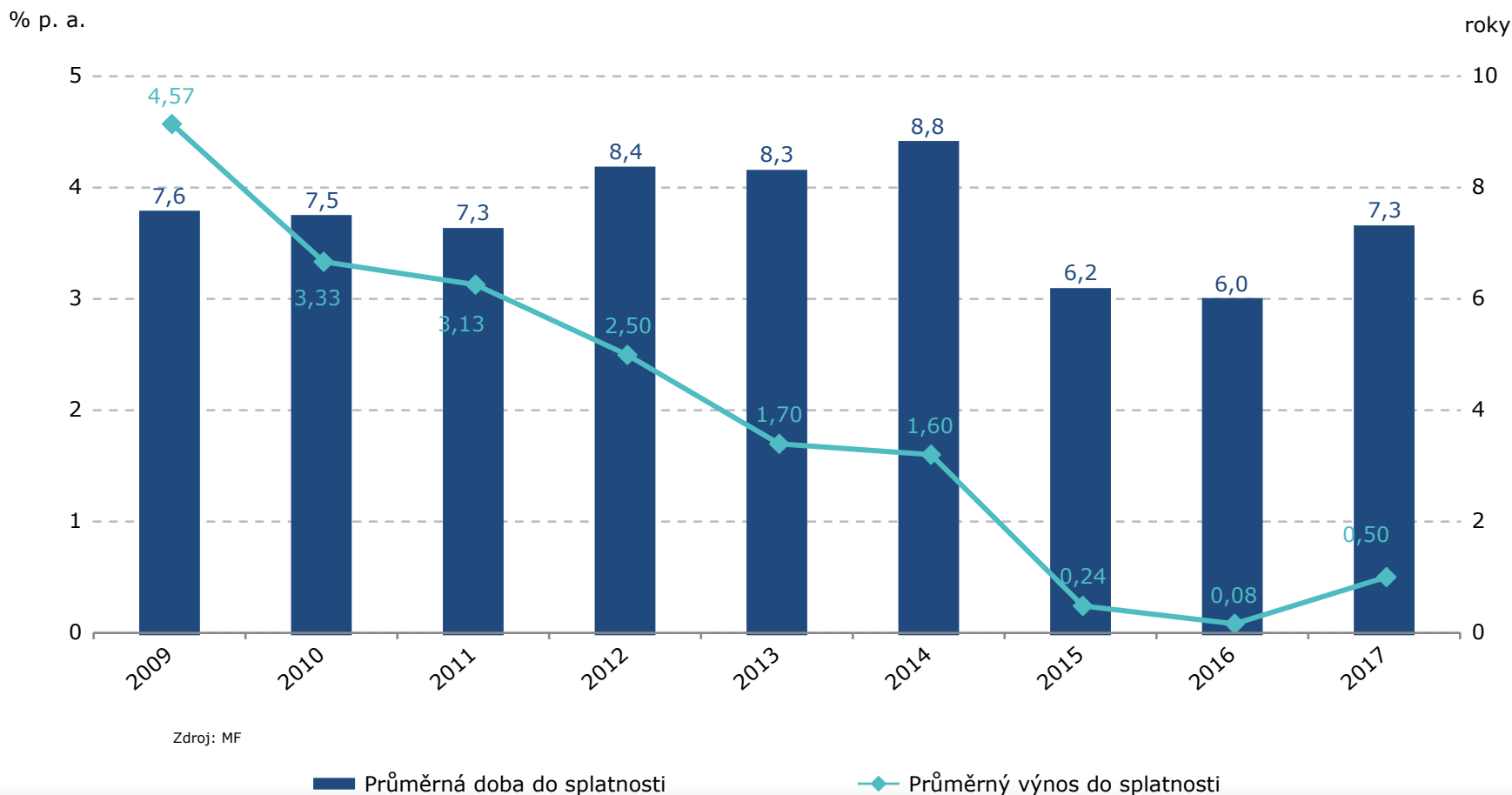


Čisté výdaje na správu státního dluhu



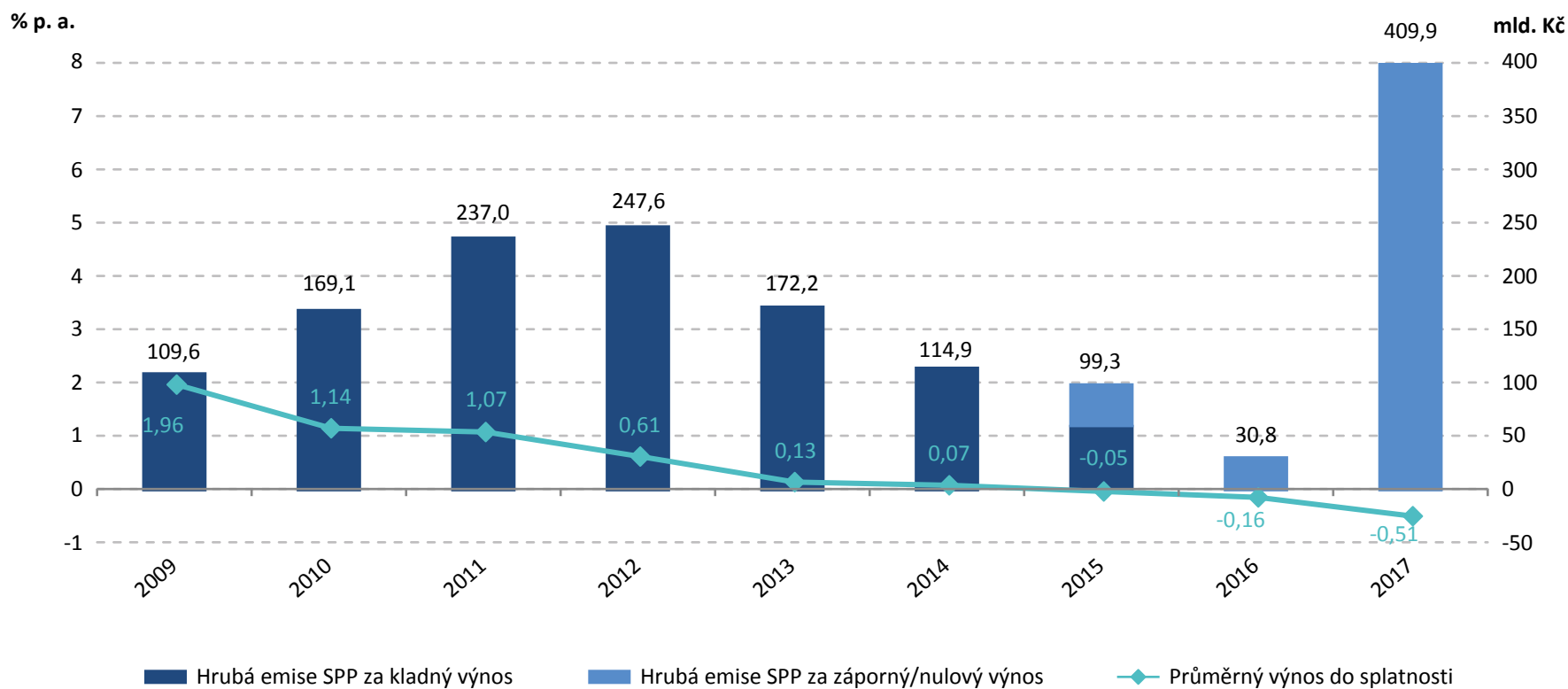


Průměrný výnos a doba do splatnosti nových státních dluhopisů nad 1 rok





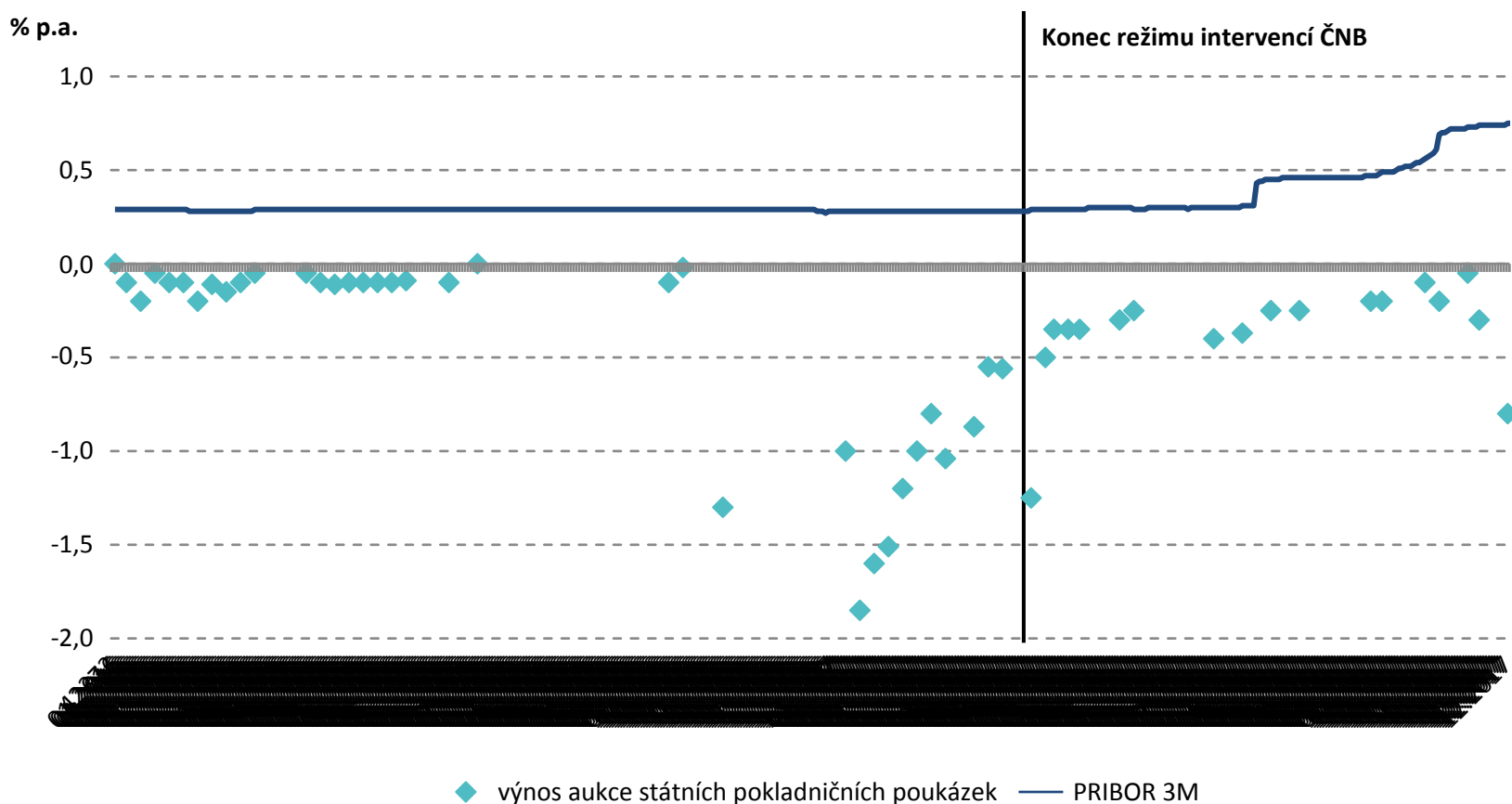
Hrubá emise státních pokladničních poukázek



Zdroj: MF

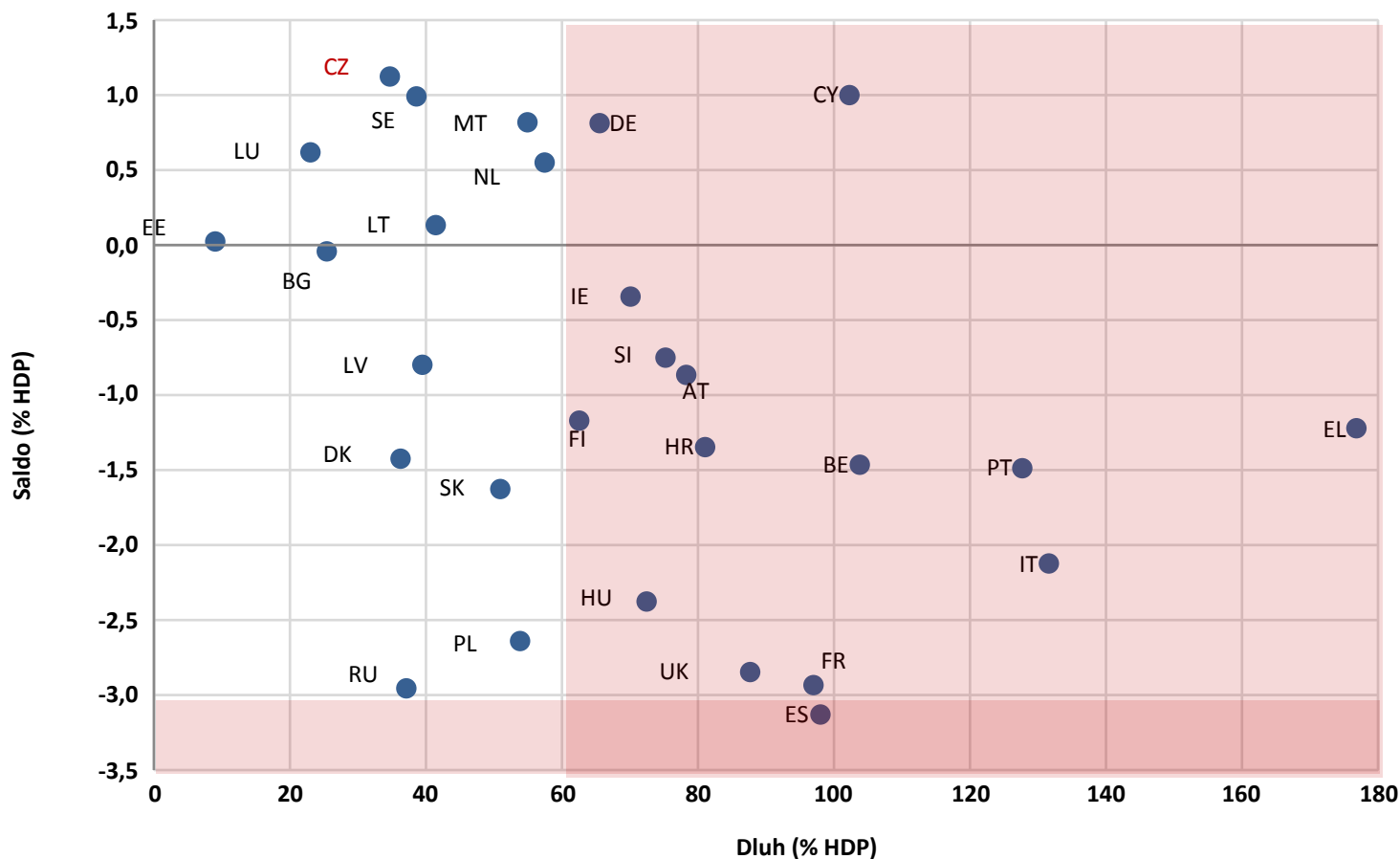


Průměrný výnos v aukcích státních pokladničních poukázek





Hospodaření vládního sektoru v mezinárodním srovnání 2017



Zdroj: MF ČR, Eurostat



Děkujeme za pozornost.