

Příloha č. 4 - Výsledek přezkoumání hospodaření za rok 2011- počet všech zjištěných chyb a nedostatků na obcích / MČ (bez DSO)

/porovnání k počtu přezkoumaných obcí a MČ krajskými úřady a Magistrátem hl. m. Prahy/ (strana 1 ze 2)

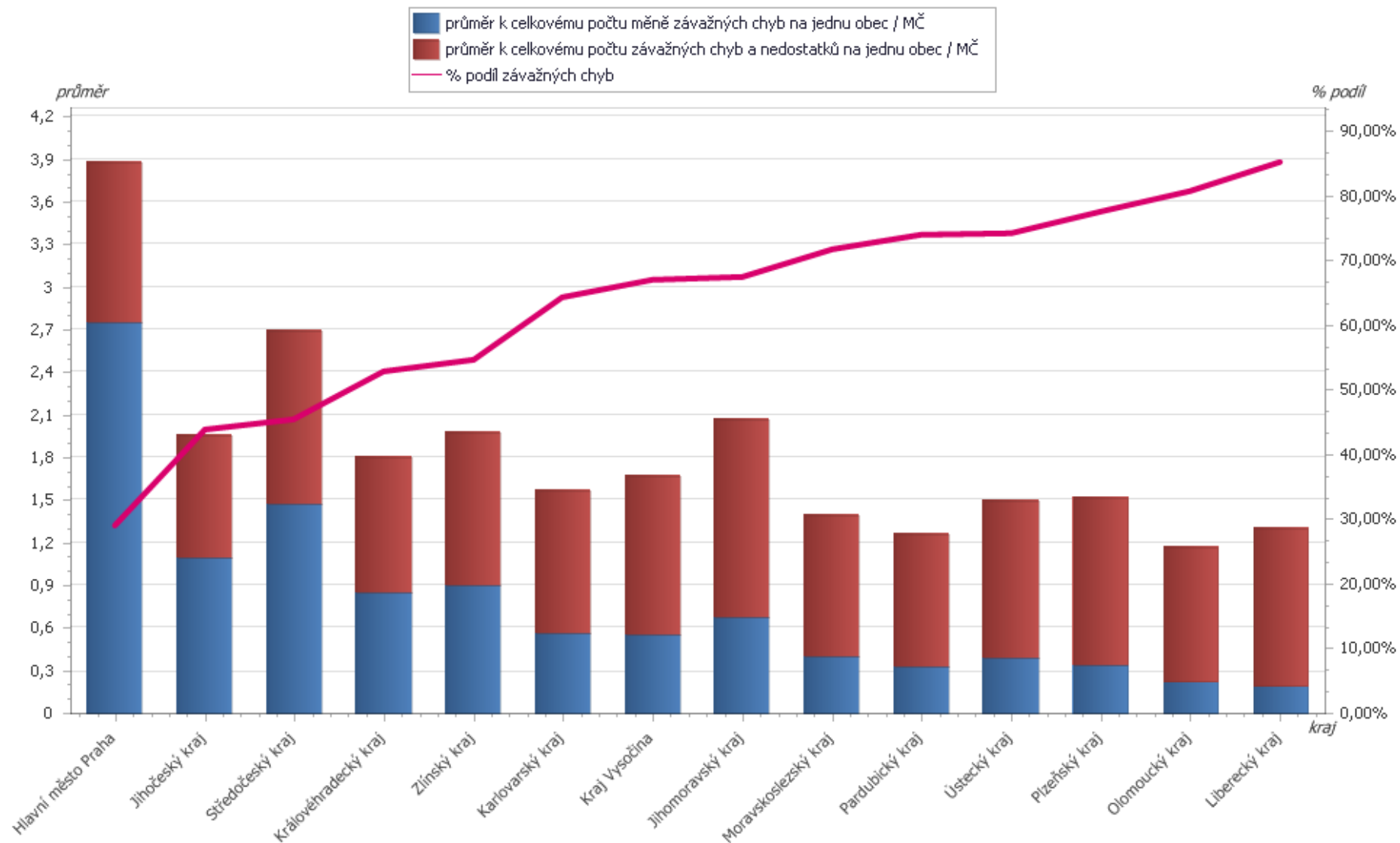
kraj	počet přezkoumaných obcí / MČ	počet méně závažných chyb	průměr k celkovému počtu méně závažných chyb na jednu obec / MČ	počet závažných chyb	průměr k celkovému počtu závažných chyb a nedostatků na jednu obec / MČ	počet chyb celkem	průměr k celkovému počtu zjištěných chyb na jednu obec / MČ	% podíl závažných chyb
Hlavní město Praha	41	113	2,76	46	1,12	159	3,88	28,93%
Jihočeský kraj	564	620	1,10	482	0,85	1 102	1,95	43,74%
Středočeský kraj	971	1 427	1,47	1 185	1,22	2 612	2,69	45,37%
Královéhradecký kraj	392	334	0,85	372	0,95	706	1,80	52,69%
Zlínský kraj	271	243	0,90	293	1,08	536	1,98	54,66%
Karlovarský kraj	123	69	0,56	124	1,01	193	1,57	64,25%
Kraj Vysočina	602	331	0,55	670	1,11	1 001	1,66	66,93%
Jihomoravský kraj	554	373	0,67	770	1,39	1 143	2,06	67,37%
Moravskoslezský kraj	225	89	0,40	224	1,00	313	1,39	71,57%
Pardubický kraj	438	144	0,33	407	0,93	551	1,26	73,87%
Ústecký kraj	278	107	0,38	307	1,10	414	1,49	74,15%
Plzeňský kraj	401	137	0,34	471	1,17	608	1,52	77,47%
Olomoucký kraj	359	81	0,23	336	0,94	417	1,16	80,58%
Liberecký kraj	192	37	0,19	212	1,10	249	1,30	85,14%
ČR	5 411	4 105	0,76	5 899	1,09	10 004	1,85	

Zdroj: IS MPP

Vysvětlivky:

Krajské úřady a Magistrát hl. m. Prahy přezkoumaly 5 411 obcí / MČ (bez DSO). Celkově bylo v ČR zjištěno cca 10 tis. chyb a nedostatků. V průměru bylo na jednu obec zjištěno 1,8 chyb a nedostatků, přičemž méně závažných 1 a závažných 0,8 na jednu obec / městskou část hl. m. Prahy.

Příloha č. 4 - Výsledek přezkoumání hospodaření za rok 2011- průměrný počet všech zjištěných chyb na jednu obec / MČ (bez DSO) /porovnání k počtu přezkoumaných obcí a MČ krajskými úřady a Magistrátem hl. m. Prahy/ (strana 2 ze 2)



Zdroj: IS MPP