

## C.3 Trh práce

Tabulka C.3.1: Trh práce – roční

		2008	2009	2010	2011	2012	2013	2014	2015	2016	2017
								Predikce	Predikce	Výhled	Výhled
<b>Výběrové šetření pracovních sil – ČSÚ:</b>											
<b>Zaměstnanost</b> <sup>1)</sup>	<i>prům. v tis.osob</i>	<b>5 002</b>	<b>4 934</b>	<b>4 885</b>	<b>4 872</b>	<b>4 890</b>	<b>4 937</b>	<b>4 962</b>	<b>4 973</b>	<b>4 982</b>	<b>4 991</b>
	<i>růst v %</i>	1,6	-1,4	-1,0	0,4	0,4	1,0	0,5	0,2	0,2	0,2
<b>–zaměstnanci</b> <sup>2)</sup>	<i>prům. v tis.osob</i>	<b>4 196</b>	<b>4 107</b>	<b>4 019</b>	<b>3 993</b>	<b>3 990</b>	<b>4 055</b>	<b>4 064</b>	<b>4 073</b>	<b>4 081</b>	<b>4 089</b>
	<i>růst v %</i>	1,7	-2,1	-2,1	0,0	-0,1	1,6	0,2	0,2	0,2	0,2
<b>–podnikatelé</b> <sup>3)</sup>	<i>prům. v tis.osob</i>	<b>807</b>	<b>827</b>	<b>866</b>	<b>880</b>	<b>901</b>	<b>882</b>	<b>898</b>	<b>900</b>	<b>901</b>	<b>901</b>
	<i>růst v %</i>	1,2	2,5	4,7	2,0	2,4	-2,1	1,8	0,2	0,1	0,1
<b>Nezaměstnanost</b>	<i>prům. v tis.osob</i>	<b>230</b>	<b>352</b>	<b>384</b>	<b>351</b>	<b>367</b>	<b>369</b>	<b>339</b>	<b>320</b>	<b>310</b>	<b>304</b>
<b>Míra nezaměstnanosti</b>	<i>průměr v %</i>	<b>4,4</b>	<b>6,7</b>	<b>7,3</b>	<b>6,7</b>	<b>7,0</b>	<b>7,0</b>	<b>6,4</b>	<b>6,1</b>	<b>5,9</b>	<b>5,7</b>
<b>Pracovní síla</b>	<i>prům. v tis.osob</i>	<b>5 232</b>	<b>5 286</b>	<b>5 269</b>	<b>5 223</b>	<b>5 257</b>	<b>5 306</b>	<b>5 300</b>	<b>5 293</b>	<b>5 292</b>	<b>5 295</b>
	<i>růst v %</i>	0,7	1,0	-0,3	-0,2	0,7	0,9	-0,1	-0,1	0,0	0,1
<b>Populace ve věku 15–64 let</b>	<i>prům. v tis.osob</i>	<b>7 410</b>	<b>7 431</b>	<b>7 399</b>	<b>7 295</b>	<b>7 229</b>	<b>7 154</b>	<b>7 078</b>	<b>7 013</b>	<b>6 947</b>	<b>6 884</b>
	<i>růst v %</i>	0,9	0,3	-0,4	-0,7	-0,9	-1,0	-1,1	-0,9	-0,9	-0,9
<b>Zaměstnanost / Populace 15–64</b>	<i>průměr v %</i>	<b>67,5</b>	<b>66,4</b>	<b>66,0</b>	<b>66,8</b>	<b>67,6</b>	<b>69,0</b>	<b>70,1</b>	<b>70,9</b>	<b>71,7</b>	<b>72,5</b>
<b>Míra zaměstnanosti 15–64 let</b> <sup>4)</sup>	<i>průměr v %</i>	<b>66,6</b>	<b>65,4</b>	<b>65,0</b>	<b>65,7</b>	<b>66,5</b>	<b>67,7</b>	<b>68,7</b>	<b>69,5</b>	<b>70,2</b>	<b>71,0</b>
<b>Prac.síla / Populace 15–64</b>	<i>průměr v %</i>	<b>70,6</b>	<b>71,1</b>	<b>71,2</b>	<b>71,6</b>	<b>72,7</b>	<b>74,2</b>	<b>74,9</b>	<b>75,5</b>	<b>76,2</b>	<b>76,9</b>
<b>Míra ekon.aktivity 15–64 let</b> <sup>5)</sup>	<i>průměr v %</i>	<b>69,7</b>	<b>70,1</b>	<b>70,2</b>	<b>70,5</b>	<b>71,6</b>	<b>72,9</b>	<b>73,5</b>	<b>74,0</b>	<b>74,7</b>	<b>75,4</b>
<b>Národní účty – ČSÚ:</b>											
<b>Zaměstnanost (domácí koncept)</b> <sup>6)</sup>	<i>prům. v tis.osob</i>	<b>5 204</b>	<b>5 111</b>	<b>5 059</b>	<b>5 057</b>	<b>5 077</b>	<b>5 124</b>	<b>5 147</b>	<b>5 159</b>	<b>5 168</b>	<b>5 177</b>
	<i>růst v %</i>	2,3	-1,8	-1,0	0,0	0,4	0,9	0,4	0,2	0,2	0,2
<b>Odpracované hodiny</b>	<i>mld. hodin</i>	<b>9,37</b>	<b>9,09</b>	<b>9,16</b>	<b>9,16</b>	<b>9,15</b>	<b>9,08</b>	<b>9,15</b>	<b>9,13</b>	<b>9,12</b>	<b>9,11</b>
	<i>růst v %</i>	2,7	-3,0	0,8	0,0	-0,1	-0,8	0,8	-0,2	-0,1	-0,1
<b>Odpracované hodiny/zaměstnanost</b>	<i>hodiny/osobu</i>	<b>1 800</b>	<b>1 778</b>	<b>1 811</b>	<b>1 811</b>	<b>1 802</b>	<b>1 772</b>	<b>1 778</b>	<b>1 770</b>	<b>1 764</b>	<b>1 759</b>
	<i>růst v %</i>	0,4	-1,2	1,8	0,0	-0,5	-1,7	0,3	-0,5	-0,3	-0,3
<b>Registrovaná nezaměstnanost – MPSV:</b>											
<b>Počet nezaměstnaných</b>	<i>prům. v tis.osob</i>	<b>324,6</b>	<b>465,6</b>	<b>528,7</b>	<b>507,8</b>	<b>504,7</b>	<b>564,4</b>	<b>566</b>	<b>527</b>	<b>497</b>	<b>475</b>
<b>Podíl nezaměstnaných osob</b> <sup>7)</sup>	<i>průměr v %</i>	<b>4,1</b>	<b>6,1</b>	<b>7,0</b>	<b>6,7</b>	<b>6,8</b>	<b>7,7</b>	<b>7,7</b>	<b>7,2</b>	<b>6,8</b>	<b>6,6</b>

Zdroj dat: ČSÚ, MPSV, vlastní propočty

Údaje do roku 2010 včetně navazují na výsledky Sčítání lidu 2001, údaje od roku 2011 na Sčítání lidu 2011.

Rozdíly mezi nezaměstnaností podle VŠPS a podle registrace na úřadech práce vyplývají z odlišné definice obou ukazatelů.

<sup>1)</sup> Zaměstnaní s jediným nebo hlavním zaměstnáním podle Výběrového šetření pracovních sil (VŠPS).

<sup>2)</sup> Včetně členů produkčních družstev.

<sup>3)</sup> Včetně pomáhajících rodinných příslušníků.

<sup>4)</sup> Na rozdíl od předchozího ukazatele nezahrnuje zaměstnané nad 64 let.

<sup>5)</sup> Na rozdíl od předchozího ukazatele nezahrnuje pracovní sílu nad 64 let.

<sup>6)</sup> Oproti VŠPS zahrnuje navíc i odhady zaměstnanosti v šedé ekonomice, zaměstnanosti cizinců – nerezidentů (zejména pendlerů) či v zemědělském samozásobení apod.

<sup>7)</sup> Podíl dosažitelných nezaměstnaných ve věku 15–64 let na celkové populaci v tomto věkovém rozmezí.

Tabulka C.3.2: Trh práce – čtvrtletní

		2013				2014			
		Q1	Q2	Q3	Q4	Q1	Q2	Q3	Q4
						Odhad		Predikce	
<b><u>Výběrové šetření pracovních sil – ČSÚ:</u></b>									
<b>Zaměstnanost</b> <sup>1)</sup>	<i>průměr v tis.osob</i>	<b>4 884</b>	<b>4 953</b>	<b>4 954</b>	<b>4 958</b>	<b>4 923</b>	<b>4 968</b>	<b>4 978</b>	<b>4 977</b>
	<i>meziroční růst v %</i>	1,0	1,3	0,7	0,8	0,8	0,3	0,5	0,4
	<i>mezičtvrtletní růst v %</i>	0,2	0,5	-0,1	0,2	0,2	0,0	0,1	0,1
<b>– zaměstnanci</b> <sup>2)</sup>	<i>průměr v tis.osob</i>	<b>4 015</b>	<b>4 074</b>	<b>4 064</b>	<b>4 067</b>	<b>4 030</b>	<b>4 078</b>	<b>4 072</b>	<b>4 075</b>
	<i>růst v %</i>	2,0	2,4	0,9	1,3	0,4	0,1	0,2	0,2
<b>– podnikatelé</b> <sup>3)</sup>	<i>průměr v tis.osob</i>	<b>869</b>	<b>879</b>	<b>889</b>	<b>890</b>	<b>893</b>	<b>890</b>	<b>906</b>	<b>902</b>
	<i>růst v %</i>	-3,2	-3,2	-0,5	-1,3	2,8	1,2	1,9	1,3
<b>Nezaměstnanost</b>	<i>průměr v tis.osob</i>	<b>393</b>	<b>358</b>	<b>370</b>	<b>355</b>	<b>358</b>	<b>329</b>	<b>337</b>	<b>330</b>
<b>Míra nezaměstnanosti</b>	<i>průměr v %</i>	<b>7,4</b>	<b>6,7</b>	<b>6,9</b>	<b>6,7</b>	<b>6,8</b>	<b>6,2</b>	<b>6,3</b>	<b>6,2</b>
<b>Pracovní síla</b>	<i>průměr v tis.osob</i>	<b>5 277</b>	<b>5 311</b>	<b>5 323</b>	<b>5 313</b>	<b>5 281</b>	<b>5 297</b>	<b>5 316</b>	<b>5 307</b>
	<i>růst v %</i>	1,4	1,4	0,7	0,3	0,1	-0,3	-0,1	-0,1
<b>Populace ve věku 15–64 let</b>	<i>průměr v tis.osob</i>	<b>7 184</b>	<b>7 166</b>	<b>7 145</b>	<b>7 121</b>	<b>7 103</b>	<b>7 086</b>	<b>7 070</b>	<b>7 054</b>
	<i>růst v %</i>	-1,0	-1,0	-1,1	-1,1	-1,1	-1,1	-1,1	-1,0
<b>Zaměstnanost / Populace 15–64</b>	<i>průměr v %</i>	<b>68,0</b>	<b>69,1</b>	<b>69,3</b>	<b>69,6</b>	<b>69,3</b>	<b>70,1</b>	<b>70,4</b>	<b>70,6</b>
	<i>meziroční přírůstek</i>	1,3	1,6	1,2	1,3	1,3	1,0	1,1	0,9
<b>Míra zaměstnanosti 15–64 let</b> <sup>4)</sup>	<i>průměr v %</i>	<b>66,8</b>	<b>67,8</b>	<b>68,0</b>	<b>68,3</b>	<b>68,1</b>	<b>68,7</b>	<b>69,0</b>	<b>69,1</b>
	<i>meziroční přírůstek</i>	1,2	1,3	1,0	1,2	1,2	0,9	0,9	0,9
<b>Prac.síla / Populace 15–64</b>	<i>průměr v %</i>	<b>73,5</b>	<b>74,1</b>	<b>74,5</b>	<b>74,6</b>	<b>74,4</b>	<b>74,8</b>	<b>75,2</b>	<b>75,2</b>
	<i>meziroční přírůstek</i>	1,7	1,7	1,3	1,0	0,9	0,6	0,7	0,6
<b>Míra ekon. aktivity 15–64 let</b> <sup>5)</sup>	<i>průměr v %</i>	<b>72,3</b>	<b>72,8</b>	<b>73,2</b>	<b>73,3</b>	<b>73,1</b>	<b>73,3</b>	<b>73,7</b>	<b>73,8</b>
	<i>meziroční přírůstek</i>	1,6	1,5	1,1	1,0	0,8	0,5	0,5	0,5
<b><u>Národní účty – ČSÚ:</u></b>									
<b>Zaměstnanost (domácí koncept)</b> <sup>6)</sup>	<i>průměr v tis.osob</i>	<b>5 065</b>	<b>5 134</b>	<b>5 153</b>	<b>5 146</b>	<b>5 093</b>	<b>5 150</b>	<b>5 179</b>	<b>5 167</b>
	<i>růst v %</i>	1,1	1,3	0,7	0,7	0,6	0,3	0,5	0,4
<b>Odpracované hodiny</b>	<i>mld. hodin</i>	<b>2,29</b>	<b>2,36</b>	<b>2,14</b>	<b>2,29</b>	<b>2,33</b>	<b>2,37</b>	<b>2,14</b>	<b>2,30</b>
	<i>růst v %</i>	-4,5	-0,5	3,2	-0,7	1,8	0,7	0,2	0,4
<b>Odpracované hodiny / zaměstnanost</b>	<i>hodiny</i>	<b>452</b>	<b>459</b>	<b>415</b>	<b>445</b>	<b>458</b>	<b>461</b>	<b>414</b>	<b>445</b>
	<i>růst v %</i>	-5,5	-1,8	2,5	-1,4	1,2	0,4	-0,3	0,0
<b><u>Registrovaná nezaměstnanost – MPSV:</u></b>									
<b>Počet nezaměstnaných</b>	<i>průměr v tis.osob</i>	<b>582</b>	<b>559</b>	<b>551</b>	<b>566</b>	<b>619</b>	<b>566</b>	<b>539</b>	<b>539</b>
<b>Podíl nezaměstnaných osob</b> <sup>7)</sup>	<i>průměr v %</i>	<b>7,9</b>	<b>7,6</b>	<b>7,5</b>	<b>7,7</b>	<b>8,5</b>	<b>7,8</b>	<b>7,4</b>	<b>7,3</b>

Zdroj dat: ČSÚ, MPSV, vlastní propočty

<sup>1)</sup> Zaměstnaní s jediným nebo hlavním zaměstnáním podle Výběrového šetření pracovních sil (VŠPS).

<sup>2)</sup> Včetně členů produkčních družstev.

<sup>3)</sup> Včetně pomáhajících rodinných příslušníků.

<sup>4)</sup> Na rozdíl od předchozího ukazatele nezahrnuje zaměstnané nad 64 let.

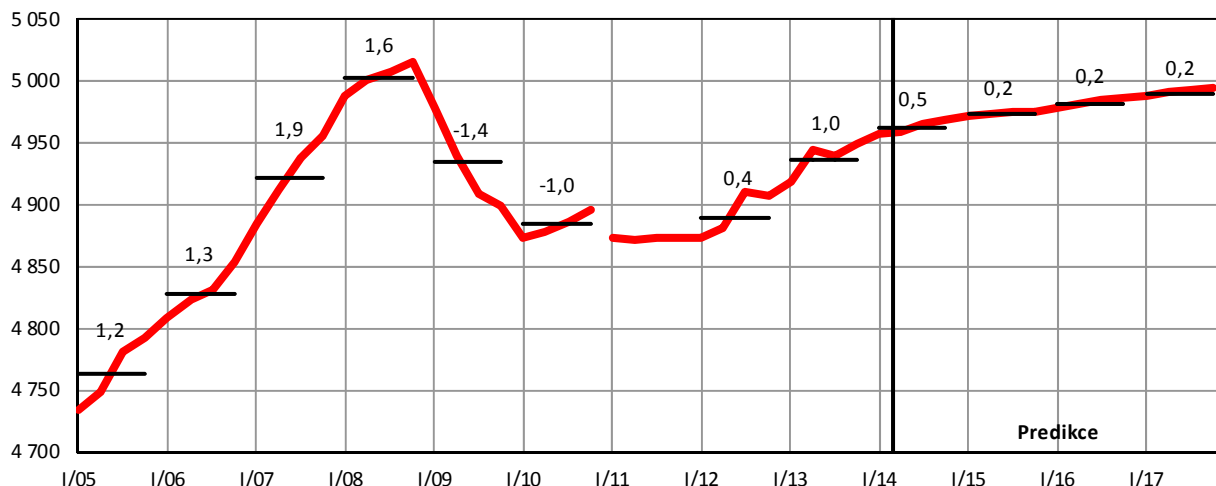
<sup>5)</sup> Na rozdíl od předchozího ukazatele nezahrnuje pracovní sílu nad 64 let.

<sup>6)</sup> Oproti VŠPS zahrnuje navíc i odhady zaměstnanosti v šedé ekonomice, zaměstnanosti cizinců – nerezidentů (zejména pendlerů) či v zemědělském samozásobení apod.

<sup>7)</sup> Podíl dosažitelných nezaměstnaných ve věku 15–64 let na celkové populaci v tomto věkovém rozmezí.

### Graf C.3.3: Zaměstnanost (VŠPS)

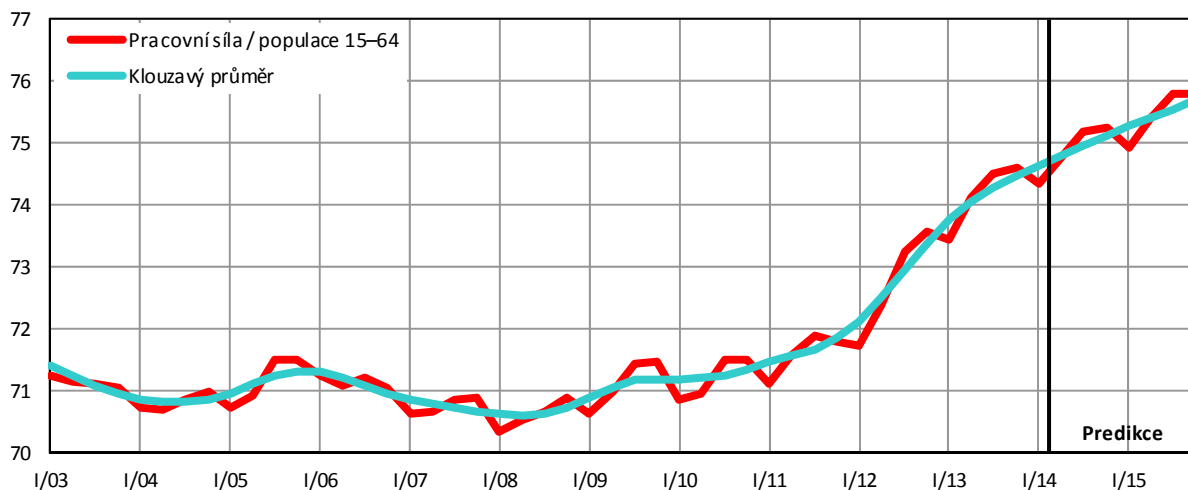
sezónně očištěná data, v tis. osob, míra růstu v %



Zdroj dat: ČSÚ, vlastní propočty

### Graf C.3.4: Poměr pracovní síly k počtu obyvatel ve věkové skupině 15–64 let

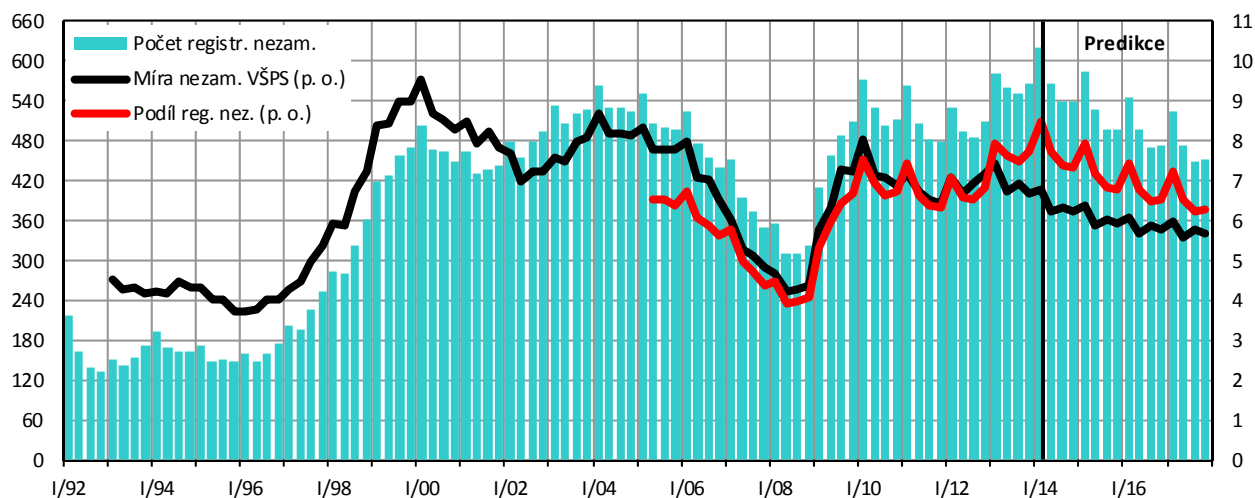
v %



Zdroj dat: ČSÚ, vlastní propočty

### Graf C.3.5: Nezaměstnanost

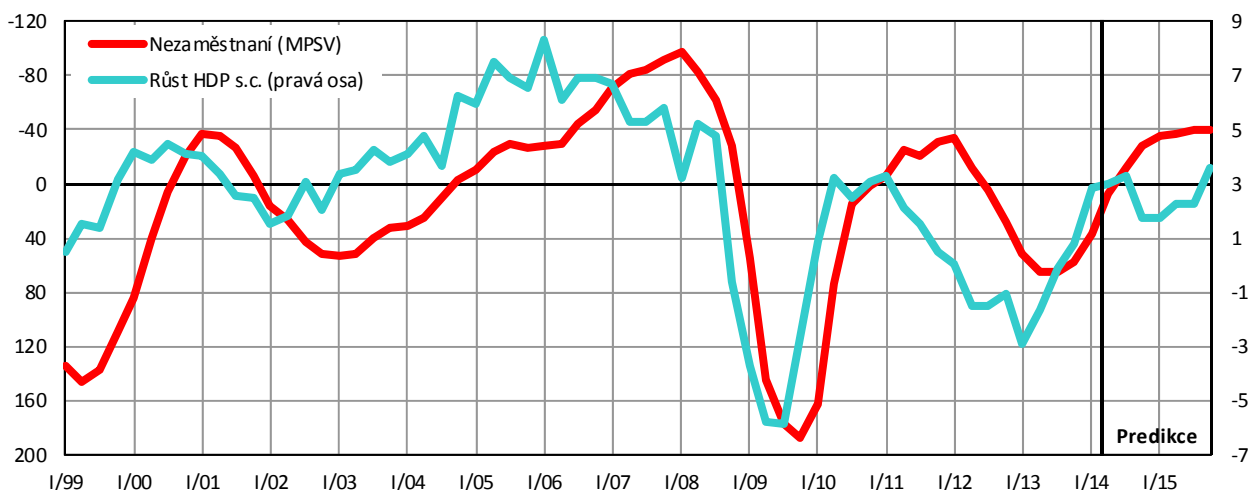
čtvrtletní průměry, v tis. osob, v % (pravá osa)



Zdroj dat: ČSÚ, MPSV, vlastní propočty

### Graf C.3.6: Ekonomický výkon a nezaměstnanost

meziroční růst reálného HDP v %, meziroční přírůstky registrované nezaměstnanosti v tis. osob



Zdroj dat: ČSÚ, MPSV, vlastní propočty

Tabulka C.3.3: Trh práce – analytické ukazatele

		2006	2007	2008	2009	2010	2011	2012	2013	2014	2015	
											Predikce	Predikce
<b>Náhrady na 1 zaměstnance: <sup>1)</sup></b>												
– nominální	růst v %	6,0	6,3	4,2	-0,6	3,1	2,3	1,9	-1,9	2,7	3,6	
– reálné <sup>2)</sup>	růst v %	3,4	3,3	-2,0	-1,7	1,6	0,4	-1,4	-3,3	2,1	1,8	
<b>Objem mezd a platů</b>	růst v %	7,2	8,3	7,5	-2,1	0,8	2,2	1,8	-0,9	2,8	3,8	
<b>Průměrná hrubá měsíční mzda <sup>3)</sup></b>												
– nominální	Kč	19 536	20 947	22 592	23 353	23 858	24 452	25 063	25 075	25 800	26 700	
	růst v %	6,5	7,2	7,9	3,4	2,2	2,5	2,5	0,0	2,7	3,7	
– reálná	Kč 2005	19 053	19 865	20 147	20 610	20 753	20 866	20 707	20 426	20 900	21 300	
	růst v %	3,9	4,3	1,4	2,3	0,7	0,5	-0,8	-1,4	2,1	1,9	
<b>Medián měsíčních mezd</b>												
	Kč	16 273	17 445	19 364	19 781	20 294	20 743	20 984	21 158	.	.	
	růst v %	.	7,2	11,0	2,2	2,6	2,2	1,2	0,8	.	.	
<b>Produktivita práce</b>	růst v %	5,6	3,5	0,8	-2,8	3,5	1,9	-1,4	-1,8	2,3	2,3	
<b>Jednotkové náklady práce <sup>4)</sup></b>	růst v %	0,4	2,6	3,4	2,2	-0,4	0,5	3,3	-0,1	0,4	1,3	
<b>Náhrady zaměstnancům / HDP</b>	%	41,6	41,3	42,0	41,7	41,9	42,5	43,1	42,5	41,8	41,8	

Zdroj dat: ČSÚ, vlastní propočty

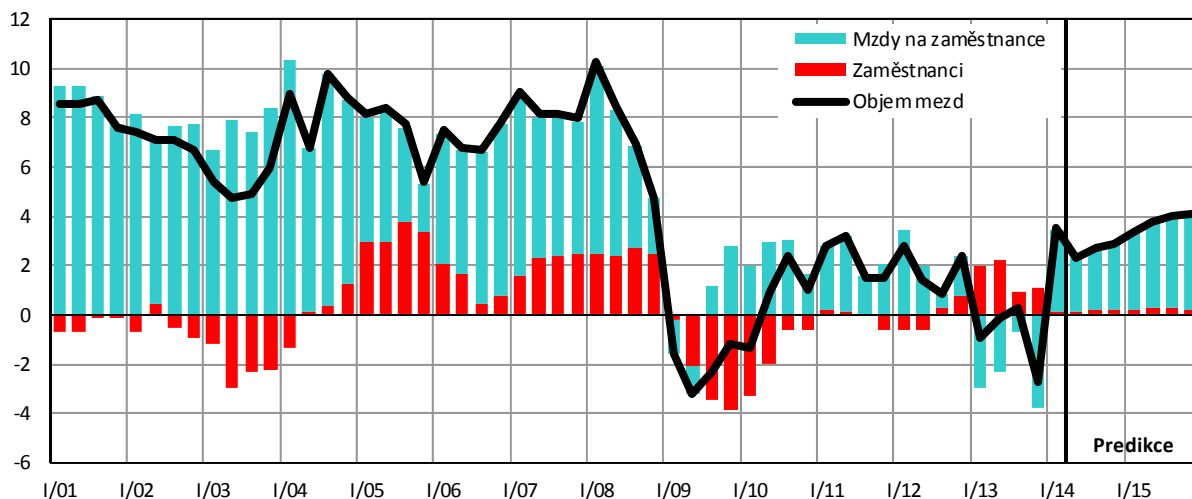
<sup>1)</sup> Náhrady zaměstnancům (domácí koncept) na 1 zaměstnance podle národních účtů.

<sup>2)</sup> Deflováno indexem spotřebitelských cen.

<sup>3)</sup> Průměrná mzda se vztahuje na přepočtené počty zaměstnanců v celém národním hospodářství.

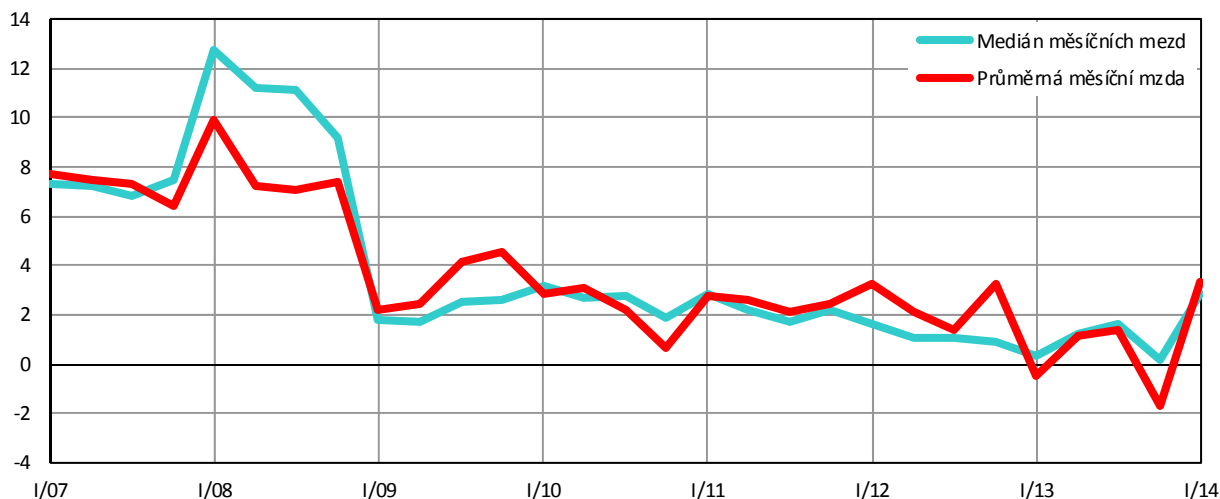
<sup>4)</sup> Podíl nominálních náhrad na 1 zaměstnance a reálné produktivity práce.

**Graf C.3.7: Objem mezd a platů – nominální, domácí koncept**  
meziroční růst v %



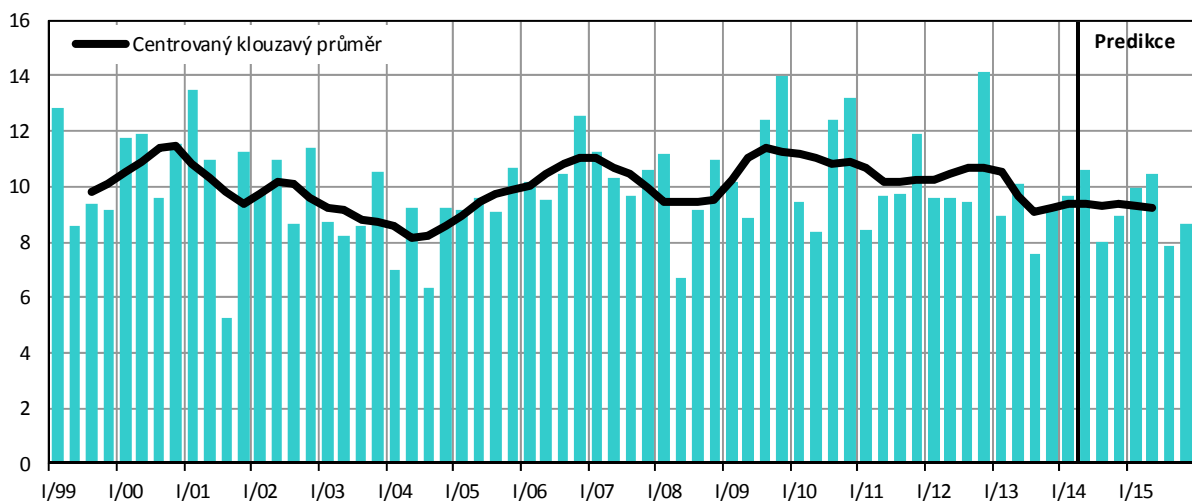
Zdroj dat: ČSÚ, vlastní propočty

**Graf C.3.8: Nominální měsíční mzdy**  
meziroční růst v %



Zdroj dat: ČSÚ, vlastní propočty

**Graf C.3.9: Míra hrubých úspor domácností**  
v % disponibilního důchodu



Zdroj dat: ČSÚ, vlastní propočty

Tabulka C.3.4: Účet domácností

		2006	2007	2008	2009	2010	2011	2012	2013	2014	2015
									Předb.	Predikce	Predikce
<b>Běžné příjmy</b>											
Náhrady zaměstnancům	<i>mld. Kč</i>	1 397	1 510	1 597	1 557	1 589	1 627	1 660	1 657	1 711	1 775
	<i>růst v %</i>	7,3	8,1	5,8	-2,5	2,1	2,4	2,1	-0,2	3,3	3,7
Hrubý provozní přebytek a smíšený důchod <sup>1)</sup>	<i>mld. Kč</i>	538	570	587	616	608	584	591	587	597	608
	<i>růst v %</i>	4,4	6,0	3,0	5,0	-1,4	-4,0	1,2	-0,6	1,6	1,9
Přijaté důchody z vlastnictví <sup>2)</sup>	<i>mld. Kč</i>	150	155	167	155	151	154	141	133	130	131
	<i>růst v %</i>	11,5	3,1	8,2	-7,3	-2,8	2,3	-8,8	-5,7	-2,0	0,8
Sociální dávky	<i>mld. Kč</i>	422	471	495	536	542	552	567	563	582	603
	<i>růst v %</i>	9,1	11,6	5,1	8,4	1,1	1,9	2,6	-0,7	3,4	3,6
Ostatní přijaté běžné transfery <sup>3)</sup>	<i>mld. Kč</i>	113	122	137	137	135	134	146	148	152	157
	<i>růst v %</i>	8,9	7,8	11,8	0,5	-1,8	-0,8	9,2	1,2	2,9	3,0
<b>Běžné výdaje</b>											
Placené důchody z vlastnictví <sup>4)</sup>	<i>mld. Kč</i>	21	26	30	18	22	20	19	17	15	15
	<i>růst v %</i>	10,6	26,5	12,8	-38,1	18,3	-5,6	-8,8	-8,0	-12,9	0,0
Běžné daně z důchodu a jmění <sup>5)</sup>	<i>mld. Kč</i>	144	160	146	141	137	148	151	157	164	171
	<i>růst v %</i>	0,4	11,0	-8,6	-3,7	-2,7	7,8	2,4	3,8	4,6	3,8
Sociální příspěvky <sup>6)</sup>	<i>mld. Kč</i>	564	618	638	605	622	638	653	668	691	717
	<i>růst v %</i>	9,6	9,5	3,4	-5,3	2,8	2,7	2,3	2,2	3,5	3,7
Ostatní placené běžné transfery <sup>7)</sup>	<i>mld. Kč</i>	119	132	143	140	140	142	150	152	153	156
	<i>růst v %</i>	9,4	11,0	8,3	-2,1	0,0	1,1	5,5	1,7	0,5	1,8
Disponibilní důchod	<i>mld. Kč</i>	1 771	1 891	2 025	2 097	2 104	2 102	2 131	2 093	2 149	2 216
	<i>růst v %</i>	6,9	6,8	7,1	3,5	0,3	-0,1	1,4	-1,8	2,7	3,1
Výdaje na konečnou spotřebu	<i>mld. Kč</i>	1 604	1 720	1 857	1 874	1 889	1 908	1 916	1 940	1 985	2 050
	<i>růst v %</i>	5,9	7,2	8,0	1,0	0,8	1,0	0,4	1,2	2,3	3,3
Změna podílu v penz. fondech <sup>8)</sup>	<i>mld. Kč</i>	23	26	24	17	15	16	15	35	36	39
Hrubé úspory	<i>mld. Kč</i>	190	197	193	240	230	210	230	188	200	204
Kapitálové transfery (příjem (-) / výdaj (+))	<i>mld. Kč</i>	-31	-36	-29	-28	-33	-29	-24	-22	-22	-21
Tvorba hrubého kapitálu	<i>mld. Kč</i>	178	203	209	201	218	190	175	160	159	164
	<i>růst v %</i>	12,4	14,2	3,0	-3,8	8,6	-13,0	-7,9	-8,3	-1,2	3,4
Změna finančních aktiv a pasiv	<i>mld. Kč</i>	43	30	12	66	44	49	77	48	62	60
Disponibilní důchod reálný <sup>9)</sup>	<i>růst v %</i>	5,3	3,7	2,2	2,7	0,5	-0,5	-1,2	-2,9	1,9	1,3
Míra hrubých úspor <sup>10)</sup>	%	10,7	10,4	9,5	11,4	10,9	10,0	10,8	9,0	9,3	9,2

Zdroj dat: ČSÚ, vlastní propočty

<sup>1)</sup> Smíšený důchod drobných podnikatelů, který je souhrnem důchodu z podnikání (zisku) a důchodu z jejich pracovní činnosti pro vlastní podnik.

<sup>2)</sup> Přijaté úroky, dividendy, důchody z půdy, čerpání podnikatelského důchodu, důchodu z rozděleného zisku apod.

<sup>3)</sup> Náhrady z neživotního pojištění, soukromé mezinárodní transfery, výhry v sázkách a loteriích, státní příspěvky na stavební spoření apod.

<sup>4)</sup> Placené úroky.

<sup>5)</sup> Daň z příjmu, daň z převodu nemovitostí, místní poplatky a používání dálnic.

<sup>6)</sup> Příspěvky na sociální a zdravotní pojištění, penzijní připojištění a zákonné úrazové pojištění placené zaměstnavatelem i zaměstnancem a tzv. imputované příspěvky (nenávratné sociální výpomoci poskytnuté zaměstnavatelem).

<sup>7)</sup> Čisté pojistné na neživotní pojištění, soukromé mezinárodní transfery, pokuty ve správním a blokovém řízení, sázky apod.

<sup>8)</sup> Rozdíl mezi přijatým pojistným a vyplacenými důchody z penzijního připojištění.

<sup>9)</sup> Deflováno deflátorem spotřeby domácností

<sup>10)</sup> Podíl hrubých úspor na disponibilním důchodu.