

C.3 Trh práce

Tabulka C.3.1: Trh práce – roční

		2008	2009	2010	2011	2012	2013	2014	2015	2016	2017
								Predikce	Predikce	Výhled	Výhled
Výběrové šetření pracovních sil – ČSÚ:											
Zaměstnanost ¹⁾	<i>prům. v tis.osob</i>	5002	4934	4885	4872	4890	4937	4949	4957	4969	4977
	<i>růst v %</i>	1,6	-1,4	-1,0	0,4	0,4	1,0	0,2	0,2	0,2	0,2
–zaměstnanci ²⁾	<i>prům. v tis.osob</i>	4196	4107	4019	3993	3990	4055	4077	4086	4098	4107
	<i>růst v %</i>	1,7	-2,1	-2,1	0,0	-0,1	1,6	0,5	0,2	0,3	0,2
–podnikatelé ³⁾	<i>prům. v tis.osob</i>	807	827	866	880	901	882	872	871	871	870
	<i>růst v %</i>	1,2	2,5	4,7	2,0	2,4	-2,1	-1,1	-0,2	0,0	-0,1
Nezaměstnanost	<i>prům. v tis.osob</i>	230	352	384	351	367	369	358	353	339	316
Míra nezaměstnanosti	<i>průměr v %</i>	4,4	6,7	7,3	6,7	7,0	7,0	6,8	6,6	6,4	6,0
Pracovní síla	<i>prům. v tis.osob</i>	5232	5286	5269	5223	5257	5306	5308	5310	5308	5293
	<i>růst v %</i>	0,7	1,0	-0,3	-0,2	0,7	0,9	0,0	0,0	0,0	-0,3
Populace ve věku 15–64 let	<i>prům. v tis.osob</i>	7410	7431	7399	7295	7229	7154	7082	7017	6951	6888
	<i>růst v %</i>	0,9	0,3	-0,4	-0,7	-0,9	-1,0	-1,0	-0,9	-0,9	-0,9
Zaměstnanost / Populace 15–64	<i>průměr v %</i>	67,5	66,4	66,0	66,8	67,6	69,0	69,9	70,6	71,5	72,3
Míra zaměstnanosti 15–64 let ⁴⁾	<i>průměr v %</i>	66,6	65,4	65,0	65,7	66,5	67,7	68,5	69,2	70,0	70,8
Prac.síla / Populace 15–64	<i>průměr v %</i>	70,6	71,1	71,2	71,6	72,7	74,2	75,0	75,7	76,4	76,8
Míra ekon.aktivity 15–64 let ⁵⁾	<i>průměr v %</i>	69,7	70,1	70,2	70,5	71,6	72,9	73,5	74,2	74,9	75,3
Národní účty – ČSÚ:											
Zaměstnanost (domácí koncept) ⁶⁾	<i>prům. v tis.osob</i>	5204	5111	5059	5057	5077	5124	5138	5146	5159	5167
	<i>růst v %</i>	2,3	-1,8	-1,0	0,0	0,4	0,9	0,3	0,2	0,2	0,2
Odpracované hodiny	<i>mld. hodin</i>	9,37	9,09	9,16	9,16	9,15	9,08	9,02	8,99	8,99	8,98
	<i>růst v %</i>	2,7	-3,0	0,8	0,0	-0,1	-0,8	-0,7	-0,3	0,0	-0,1
Odpracované hodiny/zaměstnanost	<i>hodiny/osobu</i>	1800	1778	1811	1811	1802	1772	1755	1747	1743	1738
	<i>růst v %</i>	0,4	-1,2	1,8	0,0	-0,5	-1,7	-1,0	-0,4	-0,2	-0,3
Registrovaná nezaměstnanost – MPSV:											
Počet nezaměstnaných	<i>prům. v tis.osob</i>	324,6	465,6	528,7	507,8	504,7	564	581	566	525	474
Podíl nezaměstnaných osob ⁷⁾	<i>průměr v %</i>	4,1	6,1	7,0	6,7	6,8	7,7	7,9	7,7	7,2	6,6

Zdroj dat: ČSÚ, MPSV, vlastní propočty

Údaje do roku 2010 včetně navazují na výsledky Sčítání lidu 2001, údaje od roku 2011 na Sčítání lidu 2011.

Rozdíly mezi nezaměstnaností podle VŠPS a podle registrace na úřadech práce vyplývají z odlišné definice obou ukazatelů.

¹⁾ Zaměstnaní s jediným nebo hlavním zaměstnáním podle Výběrového šetření pracovních sil (VŠPS).

²⁾ Včetně členů produkčních družstev.

³⁾ Včetně pomáhajících rodinných příslušníků.

⁴⁾ Na rozdíl od předchozího ukazatele nezahrnuje zaměstnané nad 64 let.

⁵⁾ Na rozdíl od předchozího ukazatele nezahrnuje pracovní sílu nad 64 let.

⁶⁾ Oproti VŠPS zahrnuje navíc i odhady zaměstnanosti v šedé ekonomice, zaměstnanosti cizinců – nerezidentů (zejména pendlerů) či v zemědělském samozásobení apod.

⁷⁾ Podíl dosažitelných nezaměstnaných ve věku 15–64 let na celkové populaci v tomto věkovém rozmezí.

Tabulka C.3.2: Trh práce – čtvrtletní

		2013				2014			
		Q1	Q2	Q3	Q4	Q1	Q2	Q3	Q4
						<i>Odhad</i>	<i>Predikce</i>	<i>Predikce</i>	<i>Predikce</i>
<u>Výběrové šetření pracovních sil – ČSÚ:</u>									
Zaměstnanost ¹⁾	<i>průměr v tis.osob</i>	4884	4953	4954	4958	4913	4957	4966	4962
	<i>meziroční růst v %</i>	1,0	1,3	0,7	0,8	0,6	0,1	0,2	0,1
	<i>mezičtvrtletní růst v %</i>	0,3	0,5	-0,1	0,2	0,0	0,0	0,0	0,0
– zaměstnanci ²⁾	<i>průměr v tis.osob</i>	4015	4074	4064	4067	4051	4102	4081	4075
	<i>růst v %</i>	2,0	2,4	0,9	1,3	0,9	0,7	0,4	0,2
– podnikatelé ³⁾	<i>průměr v tis.osob</i>	869	879	889	890	862	855	885	887
	<i>růst v %</i>	-3,2	-3,2	-0,5	-1,3	-0,8	-2,7	-0,5	-0,4
Nezaměstnanost	<i>průměr v tis.osob</i>	393	358	370	355	367	348	361	358
Míra nezaměstnanosti	<i>průměr v %</i>	7,4	6,7	6,9	6,7	6,9	6,6	6,8	6,7
Pracovní síla	<i>průměr v tis.osob</i>	5277	5311	5323	5313	5279	5305	5326	5320
	<i>růst v %</i>	1,4	1,4	0,7	0,3	0,0	-0,1	0,1	0,1
Populace ve věku 15–64 let	<i>průměr v tis.osob</i>	7184	7166	7145	7121	7105	7089	7074	7058
	<i>růst v %</i>	-1,0	-1,0	-1,1	-1,1	-1,1	-1,1	-1,0	-0,9
Zaměstnanost / Populace 15–64	<i>průměr v %</i>	68,0	69,1	69,3	69,6	69,1	69,9	70,2	70,3
	<i>meziroční přírůstek</i>	1,3	1,6	1,2	1,3	1,1	0,8	0,9	0,7
Míra zaměstnanosti 15–64 let ⁴⁾	<i>průměr v %</i>	66,8	67,8	68,0	68,3	67,7	68,5	68,8	68,9
	<i>meziroční přírůstek</i>	1,2	1,3	1,0	1,2	0,9	0,7	0,7	0,6
Prac.síla / Populace 15–64	<i>průměr v %</i>	73,5	74,1	74,5	74,6	74,3	74,8	75,3	75,4
	<i>meziroční přírůstek</i>	1,7	1,7	1,3	1,0	0,8	0,7	0,8	0,8
Míra ekon. aktivity 15–64 let ⁵⁾	<i>průměr v %</i>	72,3	72,8	73,2	73,3	72,9	73,4	73,9	73,9
	<i>meziroční přírůstek</i>	1,6	1,5	1,1	1,0	0,6	0,6	0,7	0,7
<u>Národní účty – ČSÚ:</u>									
Zaměstnanost (domácí koncept) ⁶⁾	<i>průměr v tis.osob</i>	5065	5134	5153	5146	5100	5138	5165	5151
	<i>růst v %</i>	1,1	1,3	0,7	0,7	0,7	0,1	0,2	0,1
Odpracované hodiny	<i>mld. hodin</i>	2,29	2,36	2,14	2,29	2,29	2,34	2,11	2,27
	<i>růst v %</i>	-4,5	-0,5	3,2	-0,7	0,0	-0,7	-1,2	-1,0
Odpracované hodiny / zaměstnanost	<i>hodiny</i>	452	459	415	445	449	455	409	441
	<i>růst v %</i>	-5,5	-1,8	2,5	-1,4	-0,7	-0,8	-1,4	-1,1
<u>Registrovaná nezaměstnanost – MPSV:</u>									
Počet nezaměstnaných	<i>průměr v tis.osob</i>	582	559	551	566	620	577	560	567
Podíl nezaměstnaných osob ⁷⁾	<i>průměr v %</i>	7,9	7,6	7,5	7,7	8,5	7,8	7,6	7,7

Zdroj dat: ČSÚ, MPSV, vlastní propočty

¹⁾ Zaměstnaní s jediným nebo hlavním zaměstnáním podle Výběrového šetření pracovních sil (VŠPS).

²⁾ Včetně členů produkčních družstev.

³⁾ Včetně pomáhajících rodinných příslušníků.

⁴⁾ Na rozdíl od předchozího ukazatele nezahrnuje zaměstnané nad 64 let.

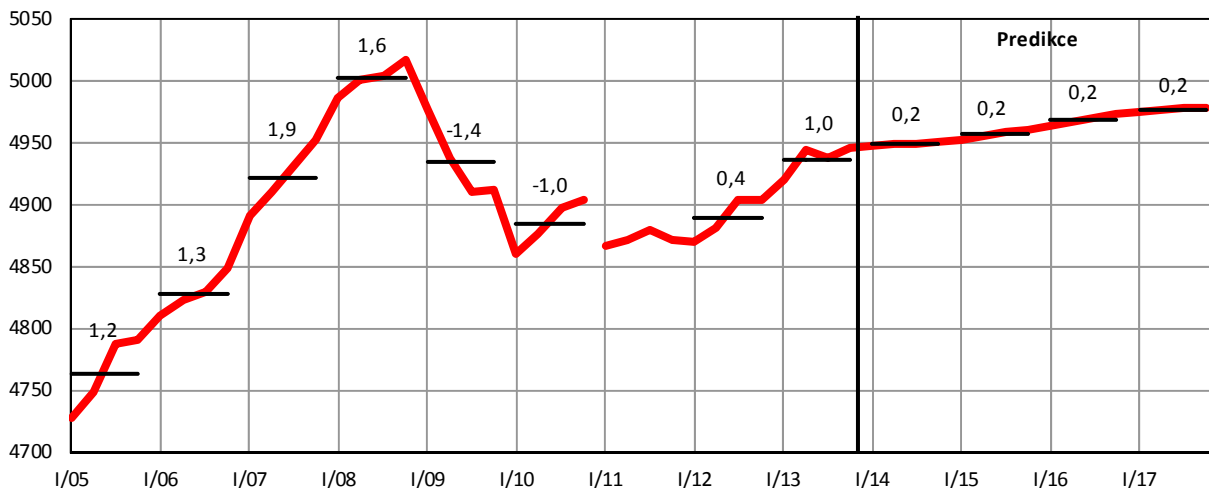
⁵⁾ Na rozdíl od předchozího ukazatele nezahrnuje pracovní sílu nad 64 let.

⁶⁾ Oproti VŠPS zahrnuje navíc i odhady zaměstnanosti v šedé ekonomice, zaměstnanosti cizinců – nerezidentů (zejména pendlerů) či v zemědělském samozásobení apod.

⁷⁾ Podíl dosažitelných nezaměstnaných ve věku 15–64 let na celkové populaci v tomto věkovém rozmezí.

Graf C.3.3: Zaměstnanost (VŠPS)

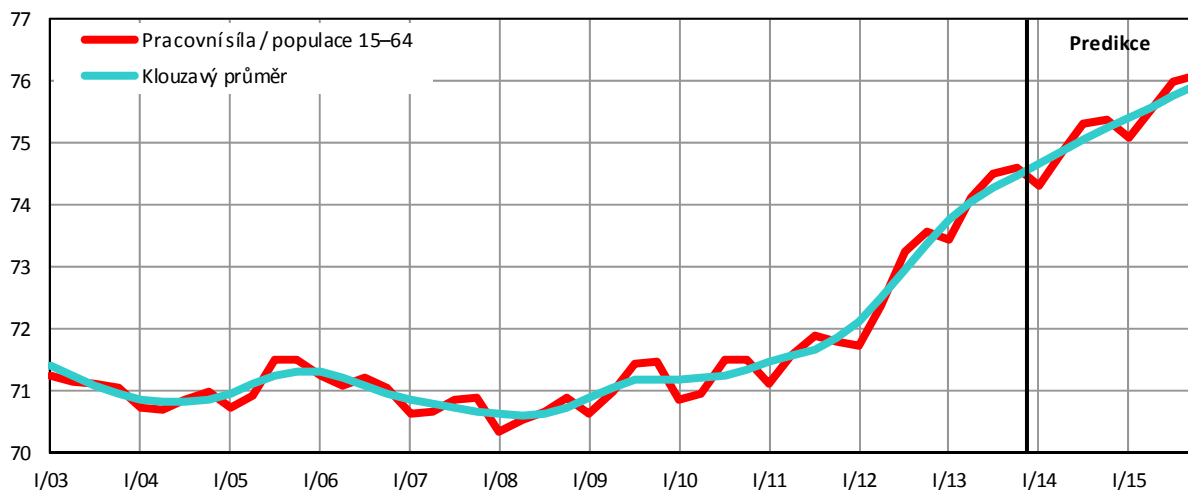
sezónně očištěná data, v tis. osob, míra růstu v %



Zdroj dat: ČSÚ, vlastní propočty

Graf C.3.4: Poměr pracovní síly k počtu obyvatel ve věkové skupině 15–64 let

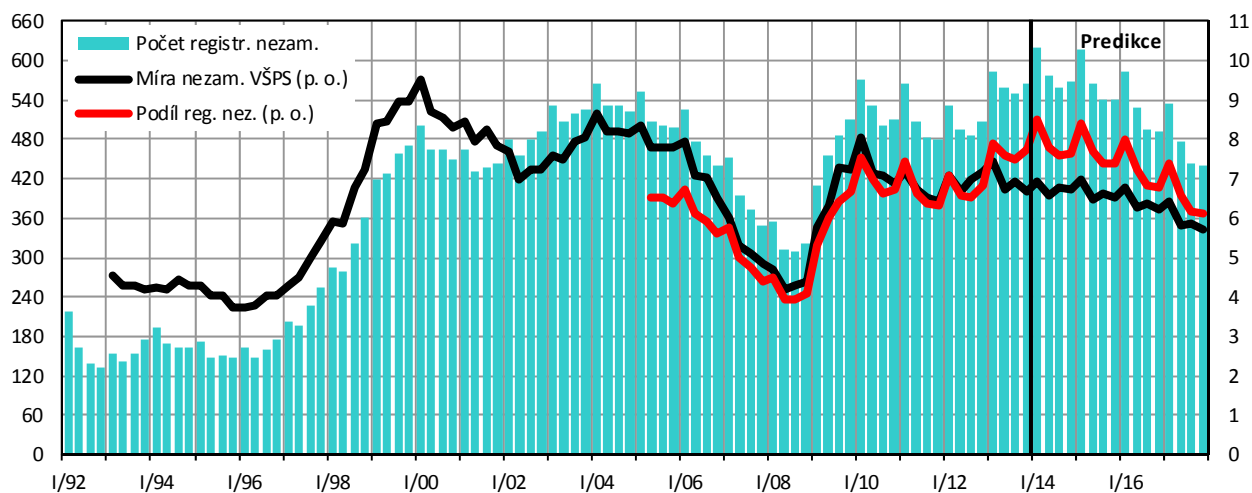
v %



Zdroj dat: ČSÚ, vlastní propočty

Graf C.3.5: Nezaměstnanost

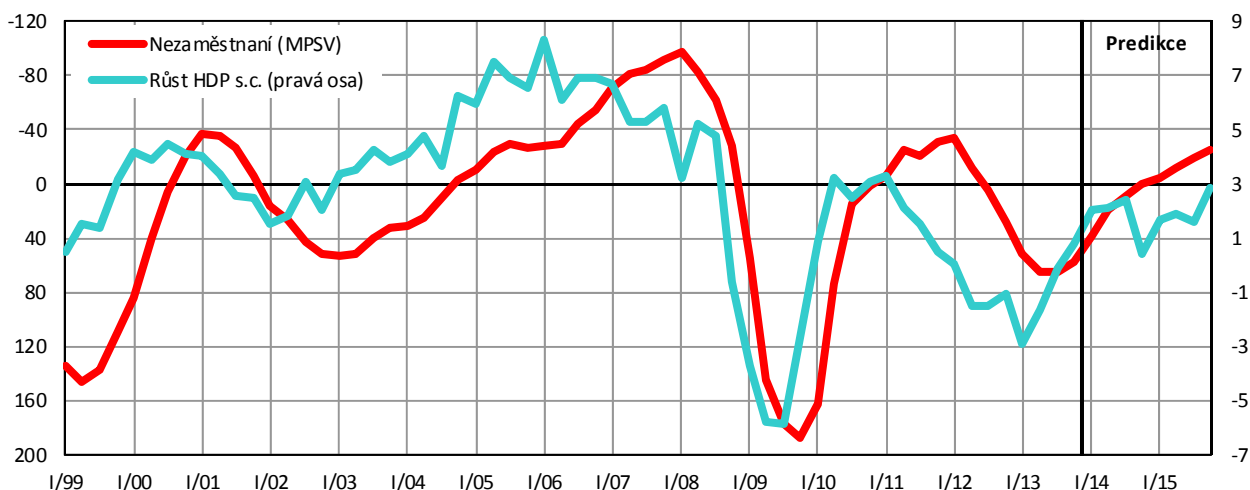
čtvrtletní průměry, v tis. osob, v % (pravá osa)



Zdroj dat: ČSÚ, MPSV, vlastní propočty

Graf C.3.6: Ekonomický výkon a nezaměstnanost

meziroční růst reálného HDP v %, meziroční přírůstky registrované nezaměstnanosti v tis. osob



Zdroj dat: ČSÚ, MPSV, vlastní propočty

Tabulka C.3.3: Trh práce – analytické ukazatele

		2006	2007	2008	2009	2010	2011	2012	2013	2014	2015
										Predikce	Predikce
Náhrady na 1 zaměstnance: ¹⁾											
– nominální	růst v %	6,0	6,3	4,2	-0,6	3,1	2,3	1,9	-1,9	1,2	3,5
– reálné ²⁾	růst v %	3,4	3,3	-2,0	-1,7	1,6	0,4	-1,4	-3,3	0,2	1,2
Objem mezd a platů	růst v %	7,2	8,3	7,5	-2,1	0,8	2,2	1,8	-0,9	1,8	3,5
Průměrná hrubá měsíční mzda ³⁾											
– nominální	Kč	19 536	20 947	22 592	23 353	23 858	24 452	25 109	25 126	25 700	26 500
	růst v %	6,5	7,2	7,9	3,4	2,2	2,5	2,7	0,1	2,1	3,4
– reálná	Kč 2005	19 053	19 865	20 147	20 610	20 753	20 866	20 745	20 467	20 700	20 900
	růst v %	3,9	4,3	1,4	2,3	0,7	0,5	-0,6	-1,3	1,1	1,1
Produktivita práce	růst v %	5,6	3,5	0,8	-2,8	3,5	1,9	-1,4	-1,8	1,4	1,9
Jednotkové náklady práce ⁴⁾	růst v %	0,4	2,6	3,4	2,2	-0,4	0,5	3,3	-0,1	-0,2	1,6
Náhrady zaměstnancům / HDP	%	41,6	41,3	42,0	41,7	41,9	42,5	43,1	42,5	41,7	41,7

Zdroj dat: ČSÚ, vlastní propočty

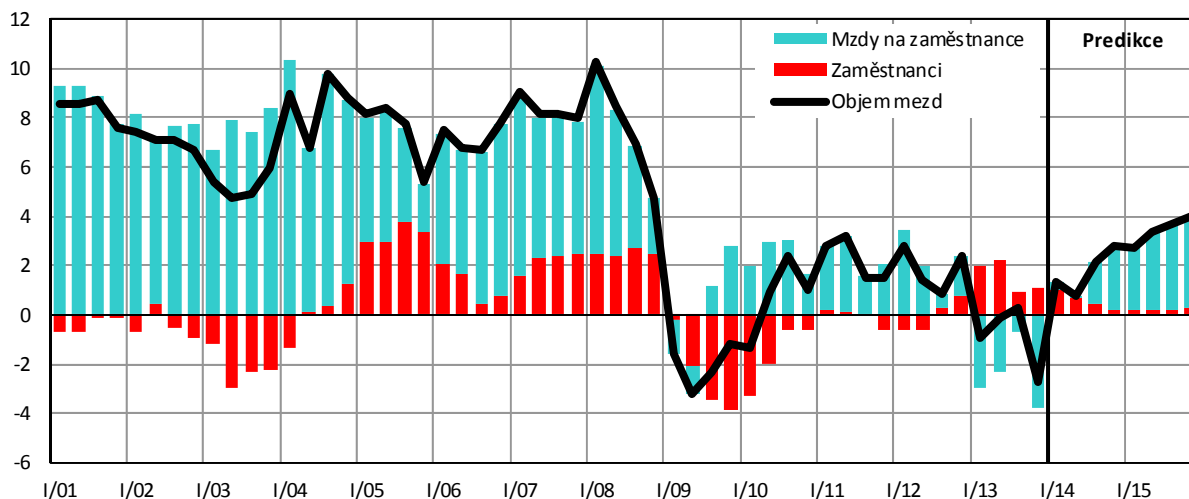
¹⁾ Náhrady zaměstnancům (domácí koncept) na 1 zaměstnance podle národních účtů.

²⁾ Deflováno indexem spotřebitelských cen.

³⁾ Průměrná mzda se vztahuje na přepočtené počty zaměstnanců v celém národním hospodářství.

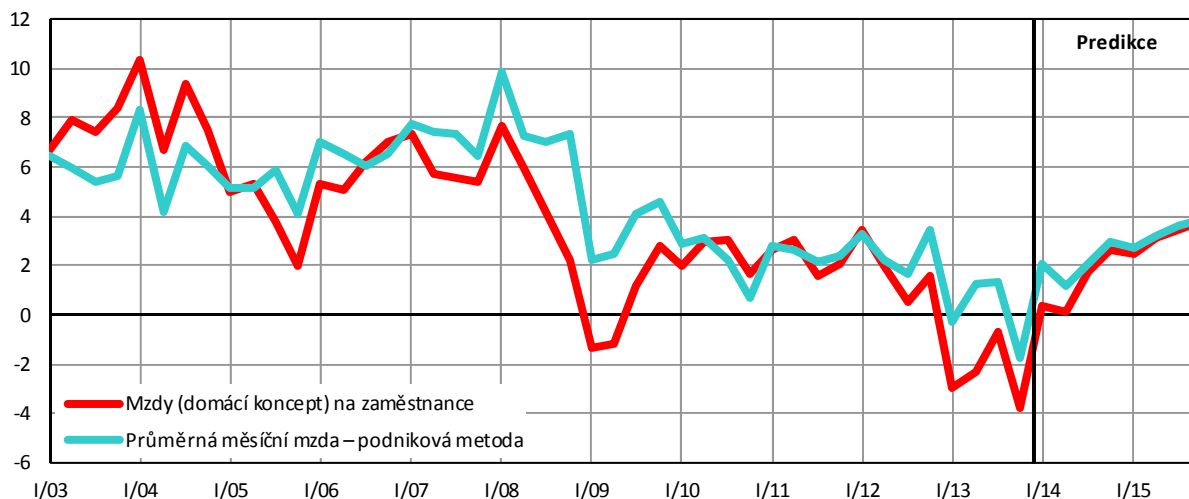
⁴⁾ Podíl nominálních náhrad na 1 zaměstnance a reálné produktivity práce.

Graf C.3.7: Objem mezd a platů – nominální, domácí koncept
meziroční růst v %



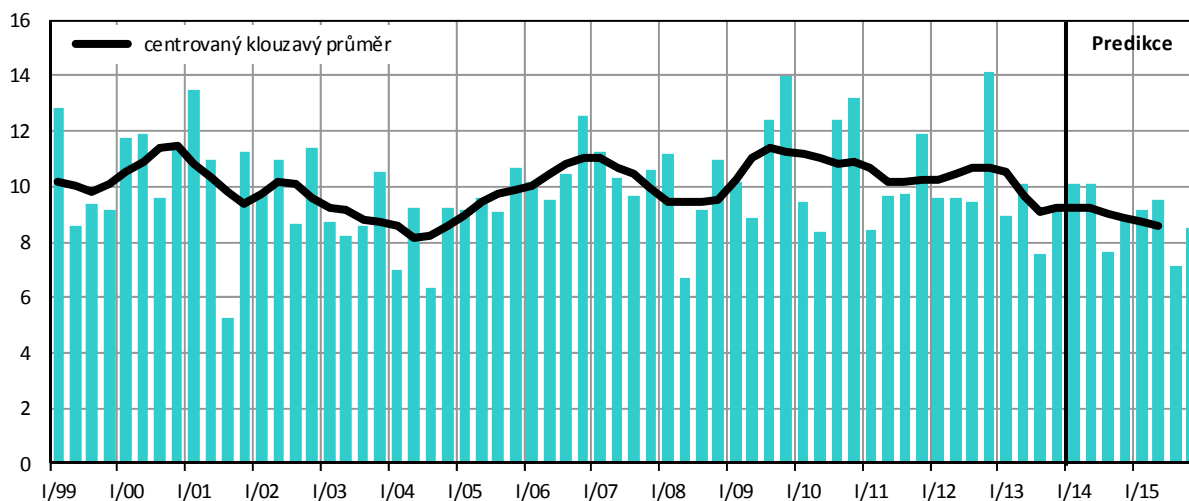
Zdroj dat: ČSÚ, vlastní propočty

Graf C.3.8: Průměrná mzda – nominální
meziroční růst v %



Zdroj dat: ČSÚ, vlastní propočty

Graf C.3.9: Míra hrubých úspor domácností
v % disponibilního důchodu



Zdroj dat: ČSÚ, vlastní propočty

Tabulka C.3.4: Účet domácností

		2006	2007	2008	2009	2010	2011	2012	2013	2014	2015
									Předb.	Predikce	Predikce
Běžné příjmy											
Náhrady zaměstnancům	<i>mld. Kč</i>	1397	1510	1597	1557	1589	1627	1660	1657	1688	1750
	<i>růst v %</i>	7,3	8,1	5,8	-2,5	2,1	2,4	2,1	-0,2	1,9	3,7
Hrubý provozní přebytek a smíšený důchod ¹⁾	<i>mld. Kč</i>	538	570	587	616	608	584	591	587	592	601
	<i>růst v %</i>	4,4	6,0	3,0	5,0	-1,4	-4,0	1,2	-0,6	0,8	1,5
Přijaté důchody z vlastnictví ²⁾	<i>mld. Kč</i>	150	155	167	155	151	154	141	133	131	132
	<i>růst v %</i>	11,5	3,1	8,2	-7,3	-2,8	2,3	-8,8	-5,7	-1,5	1,0
Sociální dávky	<i>mld. Kč</i>	422	471	495	536	542	552	567	563	568	582
	<i>růst v %</i>	9,1	11,6	5,1	8,4	1,1	1,9	2,6	-0,7	1,0	2,4
Ostatní přijaté běžné transfery ³⁾	<i>mld. Kč</i>	113	122	137	137	135	134	146	148	151	156
	<i>růst v %</i>	8,9	7,8	11,8	0,5	-1,8	-0,8	9,2	1,2	2,0	3,6
Běžné výdaje											
Placené důchody z vlastnictví ⁴⁾	<i>mld. Kč</i>	21	26	30	18	22	20	19	17	17	17
	<i>růst v %</i>	10,6	26,5	12,8	-38,1	18,3	-5,6	-8,8	-8,0	-2,0	1,0
Běžné daně z důchodu a jmění ⁵⁾	<i>mld. Kč</i>	144	160	146	141	137	148	151	157	160	166
	<i>růst v %</i>	0,4	11,0	-8,6	-3,7	-2,7	7,8	2,4	3,8	2,0	3,7
Sociální příspěvky ⁶⁾	<i>mld. Kč</i>	564	618	638	605	622	638	653	668	681	707
	<i>růst v %</i>	9,6	9,5	3,4	-5,3	2,8	2,7	2,3	2,2	2,1	3,8
Ostatní placené běžné transfery ⁷⁾	<i>mld. Kč</i>	119	132	143	140	140	142	150	152	154	157
	<i>růst v %</i>	9,4	11,0	8,3	-2,1	0,0	1,1	5,5	1,7	1,0	2,0
Disponibilní důchod	<i>mld. Kč</i>	1771	1891	2025	2097	2104	2102	2131	2093	2118	2174
	<i>růst v %</i>	6,9	6,8	7,1	3,5	0,3	-0,1	1,4	-1,8	1,2	2,6
Výdaje na konečnou spotřebu	<i>mld. Kč</i>	1604	1720	1857	1874	1889	1908	1916	1940	1966	2036
	<i>růst v %</i>	5,9	7,2	8,0	1,0	0,8	1,0	0,4	1,2	1,4	3,5
Změna podílu v penz. fondech ⁸⁾	<i>mld. Kč</i>	23	26	24	17	15	16	15	35	42	48
Hrubé úspory	<i>mld. Kč</i>	190	197	193	240	230	210	230	188	194	186
Kapitálové transfery (příjem (-) / výdaj (+))	<i>mld. Kč</i>	-31	-36	-29	-28	-33	-29	-24	-21	-19	-19
Tvorba hrubého kapitálu	<i>mld. Kč</i>	178	203	209	201	218	190	175	167	161	159
	<i>růst v %</i>	12,4	14,2	3,0	-3,8	8,6	-13,0	-7,9	-4,4	-4,0	-1,0
Změna finančních aktiv a pasiv	<i>mld. Kč</i>	43	30	12	66	44	49	77	44	52	47
Disponibilní důchod reálný ⁹⁾	<i>růst v %</i>	5,3	3,7	2,2	2,7	0,5	-0,5	-1,2	-2,9	0,4	0,0
Míra hrubých úspor ¹⁰⁾	%	10,7	10,4	9,5	11,4	10,9	10,0	10,8	9,0	9,1	8,6

Zdroj dat: ČSÚ, vlastní propočty

¹⁾ Smíšený důchod drobných podnikatelů, který je souhrnem důchodu z podnikání (zisku) a důchodu z jejich pracovní činnosti pro vlastní podnik.²⁾ Přijaté úroky, dividendy, důchody z půdy, čerpání podnikatelského důchodu, důchodu z rozděleného zisku apod.³⁾ Náhrady z neživotního pojištění, soukromé mezinárodní transfery, výhry v sázkách a loteriích, státní příspěvky na stavební spoření apod.⁴⁾ Placené úroky.⁵⁾ Daň z příjmu, daň z převodu nemovitostí, místní poplatky a používání dálnic.⁶⁾ Příspěvky na sociální a zdravotní pojištění, penzijní připojištění a zákonné úrazové pojištění placené zaměstnavatelem i zaměstnancem a tzv. imputované příspěvky (nenávratné sociální výpomoci poskytnuté zaměstnavatelem).⁷⁾ Čisté pojistné na neživotní pojištění, soukromé mezinárodní transfery, pokuty ve správním a blokovém řízení, sázky apod.⁸⁾ Rozdíl mezi přijatým pojistným a vyplacenými důchody z penzijního připojištění.⁹⁾ Deflováno deflátorem spotřeby domácností¹⁰⁾ Podíl hrubých úspor na disponibilním důchodu.