

C.3 Trh práce

Prameny: ČSÚ, MPO ČR, MPSV ČR, propočty MF ČR.

Tabulka C.3.1: Zaměstnanost – roční

		2007	2008	2009	2010	2011	2012	2013	2014	2015	2016
								Predikce	Predikce	Výhled	Výhled
Výběrové šetření pracovních sil – ČSÚ:											
Zaměstnanost ¹⁾	<i>prům. v tis.osob</i>	4922	5002	4934	4885	4872	4890	4947	4969	4972	4974
	<i>růst v %</i>	1,9	1,6	-1,4	-1,0	0,4	0,4	1,2	0,4	0,1	0,1
–zaměstnanci ²⁾	<i>prům. v tis.osob</i>	4125	4196	4107	4019	3993	3990	4062	4078	4080	4081
	<i>růst v %</i>	1,9	1,7	-2,1	-2,1	0,0	-0,1	1,8	0,4	0,0	0,0
–podnikatelé ³⁾	<i>prům. v tis.osob</i>	797	807	827	866	880	901	885	890	892	893
	<i>růst v %</i>	2,2	1,2	2,5	4,7	2,0	2,4	-1,7	0,6	0,2	0,1
Nezaměstnanost	<i>prům. v tis.osob</i>	276	230	352	384	351	367	376	389	381	352
Míra nezaměstnanosti	<i>průměr v %</i>	5,3	4,4	6,7	7,3	6,7	7,0	7,1	7,3	7,1	6,6
Pracovní síla	<i>prům. v tis.osob</i>	5198	5232	5286	5269	5223	5257	5323	5357	5353	5326
	<i>růst v %</i>	0,0	0,7	1,0	-0,3	-0,2	0,7	1,3	0,6	-0,1	-0,5
Populace ve věku 15–64 let	<i>prům. v tis.osob</i>	7347	7410	7431	7399	7295	7229	7157	7091	7026	6960
	<i>růst v %</i>	0,5	0,9	0,3	-0,4	-0,7	-0,9	-1,0	-0,9	-0,9	-0,9
Zaměstnanost / Populace 15–64	<i>průměr v %</i>	67,0	67,5	66,4	66,0	66,8	67,6	69,1	70,1	70,8	71,5
Míra zaměstnanosti 15–64 let ⁴⁾	<i>průměr v %</i>	66,1	66,6	65,4	65,0	65,7	66,5	67,9	68,8	69,5	70,1
Prac.síla / Populace 15–64	<i>průměr v %</i>	70,8	70,6	71,1	71,2	71,6	72,7	74,4	75,6	76,2	76,5
Míra ekon.aktivity 15–64 let ⁵⁾	<i>průměr v %</i>	69,8	69,7	70,1	70,2	70,5	71,6	73,1	74,2	74,9	75,2
Národní účty – ČSÚ:											
Zaměstnanost (domácí koncept) ⁶⁾	<i>prům. v tis.osob</i>	5086	5204	5111	5059	5057	5077	5139	5161	5164	5167
	<i>růst v %</i>	2,1	2,3	-1,8	-1,0	0,0	0,4	1,2	0,4	0,1	0,1
Odpracované hodiny	<i>mld. hodin</i>	9,12	9,37	9,09	9,16	9,16	9,15	9,03	9,09	9,08	9,06
	<i>růst v %</i>	1,3	2,7	-3,0	0,8	0,0	-0,1	-1,3	0,7	-0,1	-0,2
Odpracované hodiny/zaměstnanost	<i>hodiny/osobu</i>	1793	1800	1778	1811	1811	1802	1757	1762	1759	1754
	<i>růst v %</i>	-0,8	0,4	-1,2	1,8	0,0	-0,5	-2,5	0,3	-0,2	-0,3
Registrovaná nezaměstnanost – MPSV:											
Počet nezaměstnaných	<i>prům. v tis.osob</i>	392,8	324,6	465,6	528,7	507,8	504,7	565	598	571	513

Údaje do roku 2010 včetně navazují na výsledky Sčítání lidu 2001, údaje od roku 2011 na Sčítání lidu 2011.

Rozdíly mezi nezaměstnaností podle VŠPS a podle registrace na úřadech práce vyplývají z odlišné definice obou ukazatelů.

¹⁾ Zaměstnaní s jediným nebo hlavním zaměstnáním podle Výběrového šetření pracovních sil (VŠPS).

²⁾ Včetně členů produkčních družstev.

³⁾ Včetně pomáhajících rodinných příslušníků.

⁴⁾ Na rozdíl od předchozího ukazatele nezahrnuje zaměstnané nad 64 let.

⁵⁾ Na rozdíl od předchozího ukazatele nezahrnuje pracovní sílu nad 64 let.

⁶⁾ Oproti VŠPS zahrnuje navíc i odhady zaměstnanosti v šedé ekonomice, zaměstnanosti cizinců – nerezidentů (zejména pendlerů) či v zemědělském samozásobení apod.

Tabulka C.3.2: Zaměstnanost – čtvrtletní

		2012				2013			
		Q1	Q2	Q3	Q4	Q1	Q2	Q3	Q4
								Odhad	Predikce
<u>Výběrové šetření pracovních sil – ČSÚ:</u>									
Zaměstnanost ¹⁾	<i>průměr v tis.osob</i>	4835	4888	4921	4917	4884	4953	4978	4974
	<i>meziroční růst v %</i>	0,1	0,2	0,5	0,6	1,0	1,3	1,2	1,2
	<i>mezičtvrtletní růst v %</i>	0,0	0,2	0,3	0,1	0,3	0,5	0,2	0,1
–zaměstnanci ²⁾	<i>průměr v tis.osob</i>	3937	3980	4027	4014	4015	4074	4086	4073
	<i>růst v %</i>	-0,6	-0,6	0,3	0,6	2,0	2,4	1,5	1,5
–podnikatelé ³⁾	<i>průměr v tis.osob</i>	898	908	894	902	869	879	892	901
	<i>růst v %</i>	3,1	4,3	1,4	0,8	-3,2	-3,2	-0,2	-0,2
Nezaměstnanost	<i>průměr v tis.osob</i>	369	351	368	380	393	358	373	379
Míra nezaměstnanosti	<i>průměr v %</i>	7,1	6,7	7,0	7,2	7,4	6,7	7,0	7,1
Pracovní síla	<i>průměr v tis.osob</i>	5204	5239	5288	5296	5277	5311	5351	5353
	<i>růst v %</i>	0,0	0,2	1,0	1,4	1,4	1,4	1,2	1,1
Populace ve věku 15–64 let	<i>průměr v tis.osob</i>	7255	7238	7222	7200	7184	7166	7149	7131
	<i>růst v %</i>	-0,9	-0,9	-0,9	-1,0	-1,0	-1,0	-1,0	-1,0
Zaměstnanost / Populace 15–64	<i>průměr v %</i>	66,6	67,5	68,1	68,3	68,0	69,1	69,6	69,8
	<i>meziroční přírůstek</i>	0,6	0,8	1,0	1,1	1,3	1,6	1,5	1,5
Míra zaměstnanosti 15–64 let ⁴⁾	<i>průměr v %</i>	65,6	66,5	67,1	67,0	66,8	68,0	68,4	68,5
	<i>meziroční přírůstek</i>	0,6	0,8	0,9	0,9	1,2	1,6	1,3	1,4
Prac.síla / Populace 15–64	<i>průměr v %</i>	71,7	72,4	73,2	73,6	73,5	74,1	74,9	75,1
	<i>meziroční přírůstek</i>	0,6	0,8	1,4	1,8	1,7	1,7	1,6	1,5
Míra ekon. aktivity 15–64 let ⁵⁾	<i>průměr v %</i>	70,7	71,3	72,1	72,3	72,3	73,0	73,6	73,8
	<i>meziroční přírůstek</i>	0,6	0,8	1,3	1,6	1,6	1,7	1,4	1,5
<u>Národní účty – ČSÚ:</u>									
Zaměstnanost (domácí koncept) ⁶⁾	<i>průměr v tis.osob</i>	5010	5069	5118	5111	5065	5134	5182	5175
	<i>růst v %</i>	0,0	0,3	0,5	0,8	1,1	1,3	1,2	1,2
Odpracované hodiny	<i>mld. hodin</i>	2,40	2,37	2,07	2,31	2,29	2,36	2,07	2,31
	<i>růst v %</i>	0,6	-1,5	-1,6	2,1	-4,5	-0,5	-0,1	0,0
Odpracované hodiny / zaměstnanost	<i>hodiny</i>	479	467	405	451	452	459	400	446
	<i>růst v %</i>	0,5	-1,7	-2,1	1,3	-5,5	-1,8	-1,3	-1,2
<u>Registrovaná nezaměstnanost – MPSV:</u>									
Počet nezaměstnaných	<i>průměr v tis.osob</i>	531	494	486	508	582	559	551	569

¹⁾ Zaměstnaní s jediným nebo hlavním zaměstnáním podle Výběrového šetření pracovních sil (VŠPS).

²⁾ Včetně členů produkčních družstev.

³⁾ Včetně pomáhajících rodinných příslušníků.

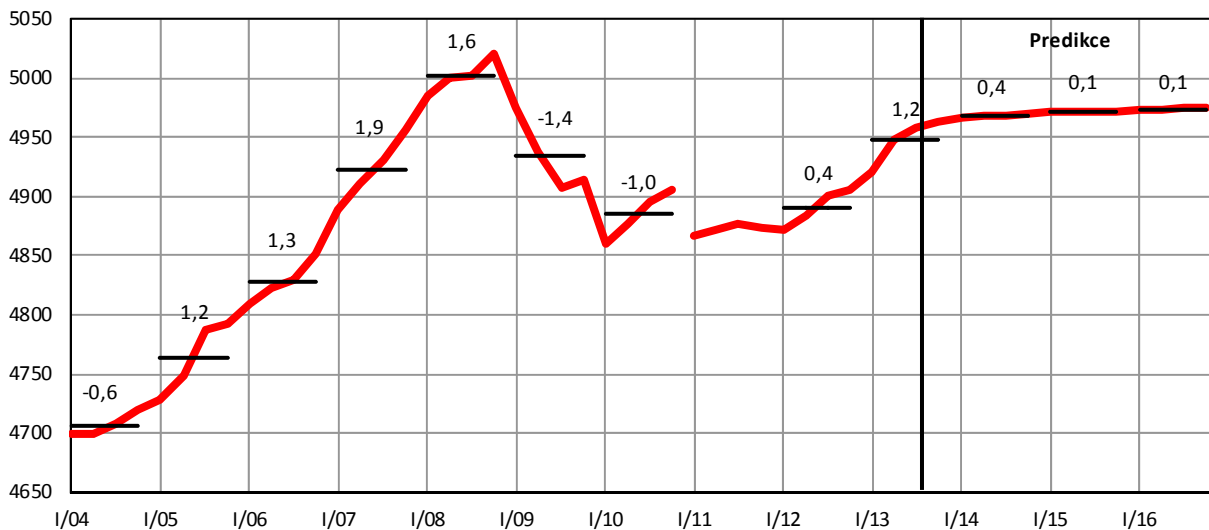
⁴⁾ Na rozdíl od předchozího ukazatele nezahrnuje zaměstnané nad 64 let.

⁵⁾ Na rozdíl od předchozího ukazatele nezahrnuje pracovní sílu nad 64 let.

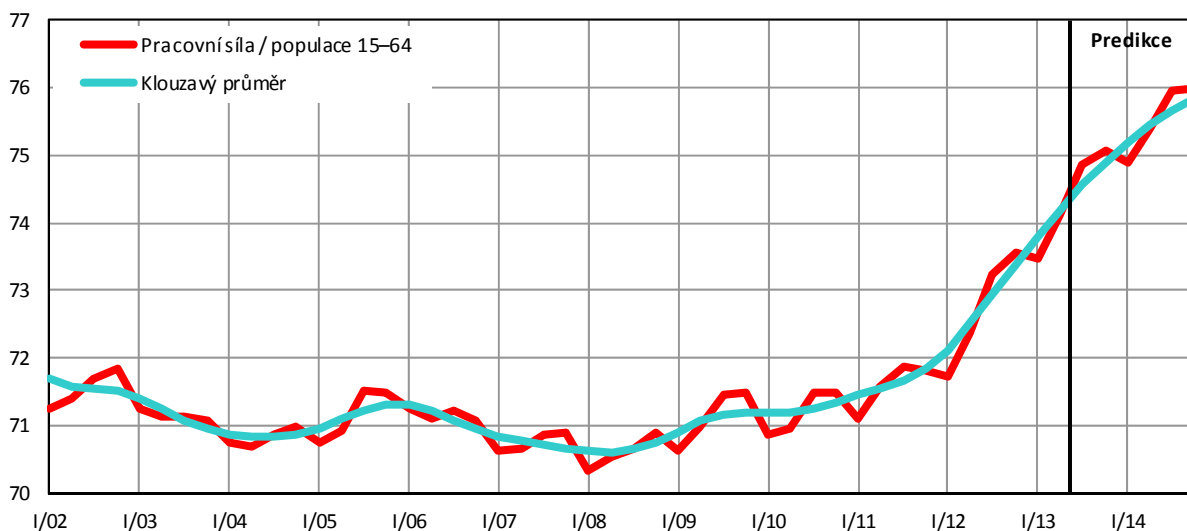
⁶⁾ Oproti VŠPS zahrnuje navíc i odhady zaměstnanosti v šedé ekonomice, zaměstnanosti cizinců – nerezidentů (zejména pendlerů) či v zemědělském samozásobení apod.

Graf C.3.3: Zaměstnanost (VŠPS)

sezónně očištěná data, v tis. osob, míra růstu v %

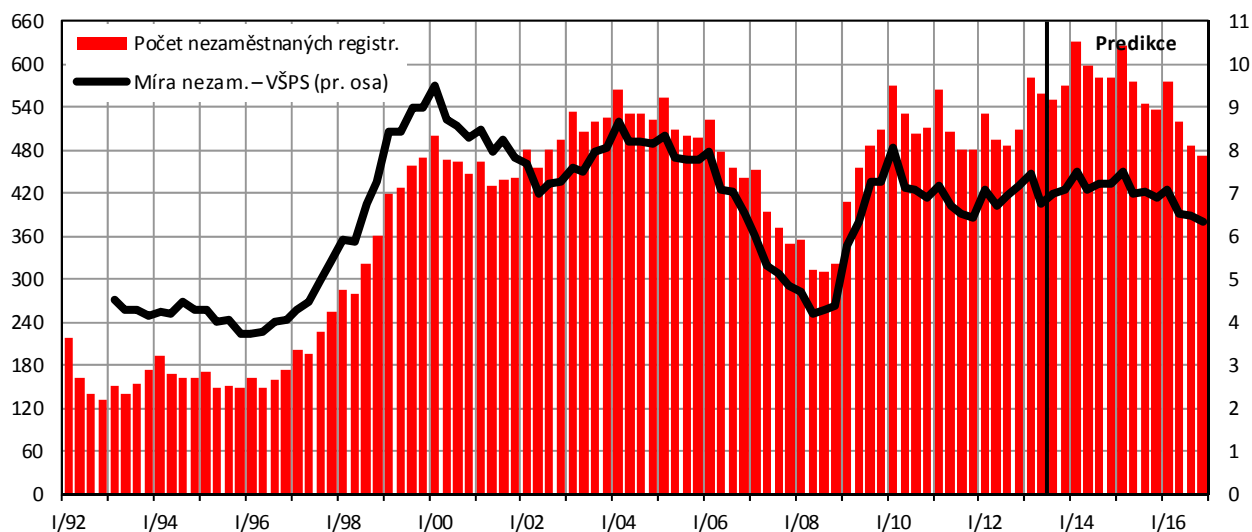


Graf C.3.4: Poměr pracovní síly k počtu obyvatel ve věkové skupině 15–64 let (v %)



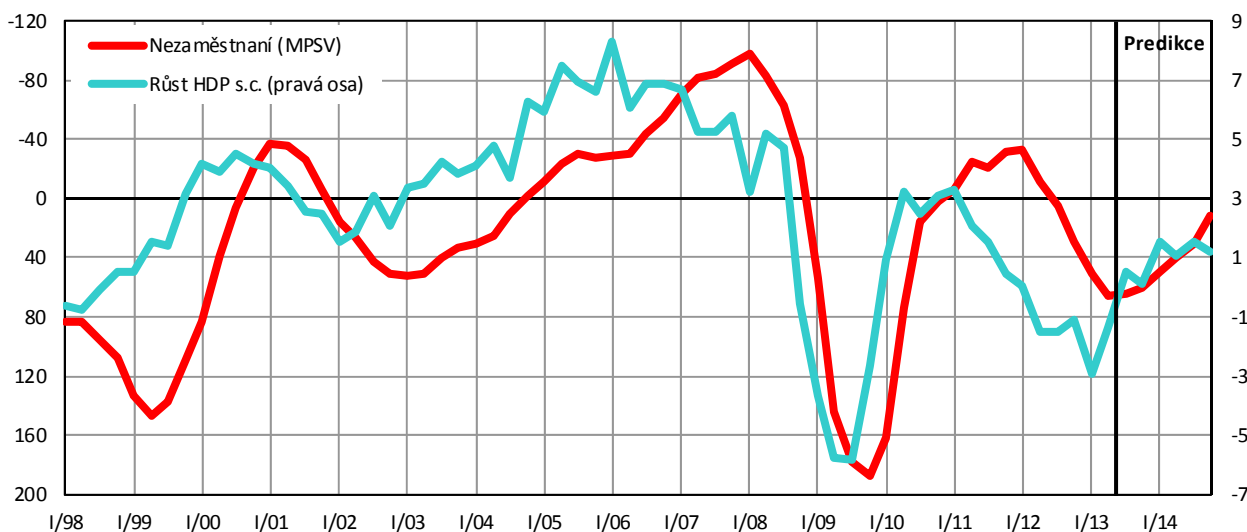
Graf C.3.5: Nezaměstnanost

čtvrtletní průměry, v tis. osob, v % (pravá osa)



Graf C.3.6: Ekonomický výkon a nezaměstnanost

meziroční přírůstky reálného HDP v % a registrované nezaměstnanosti v tis. osob



Tabulka C.3.3: Trh práce – analytické ukazatele

		2005	2006	2007	2008	2009	2010	2011	2012	2013	2014	
											Predikce	Predikce
Náhrady na 1 zaměstnance: ¹⁾												
– nominální	růst v %	3,8	6,0	6,3	4,2	-0,6	3,1	2,3	1,9	-0,9	2,1	
– reálné ²⁾	růst v %	1,9	3,4	3,3	-2,0	-1,7	1,6	0,4	-1,4	-2,4	1,2	
Objem mezd a platů	růst v %	7,3	7,2	8,3	7,5	-2,1	0,8	2,2	1,8	0,8	2,5	
Průměrná hrubá měsíční mzda ³⁾												
– nominální	Kč	18 336	19 536	20 947	22 592	23 353	23 858	24 452	25 109	25 300	25 900	
	růst v %	5,0	6,5	7,2	7,9	3,4	2,2	2,5	2,7	0,9	2,3	
– reálná	Kč 2005	18 336	19 053	19 865	20 147	20 610	20 753	20 866	20 745	20 600	20 900	
	růst v %	3,1	3,9	4,3	1,4	2,3	0,7	0,5	-0,6	-0,6	1,5	
Produktivita práce	růst v %	4,6	5,6	3,5	0,8	-2,8	3,5	1,9	-1,4	-2,2	0,9	
Jednotkové náklady práce ⁴⁾	růst v %	-0,7	0,4	2,6	3,4	2,2	-0,4	0,5	3,3	1,2	1,1	
Náhrady zaměstnancům / HDP	%	41,7	41,6	41,3	42,0	41,7	41,9	42,5	43,1	43,4	43,6	

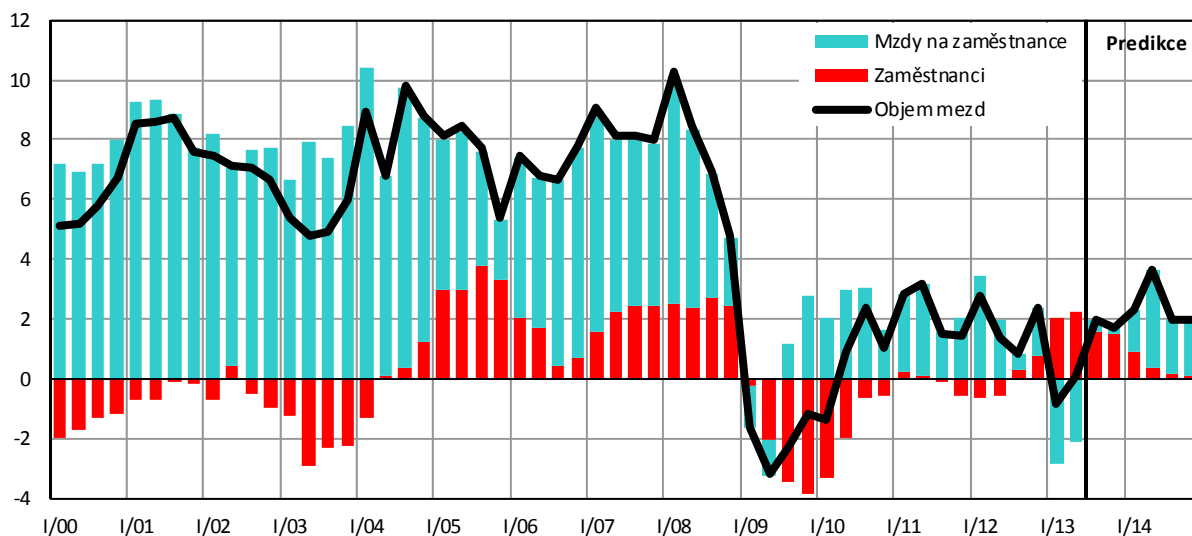
¹⁾ Náhrady zaměstnancům (domácí koncept) na 1 zaměstnance podle národních účtů.

²⁾ Deflováno indexem spotřebitelských cen.

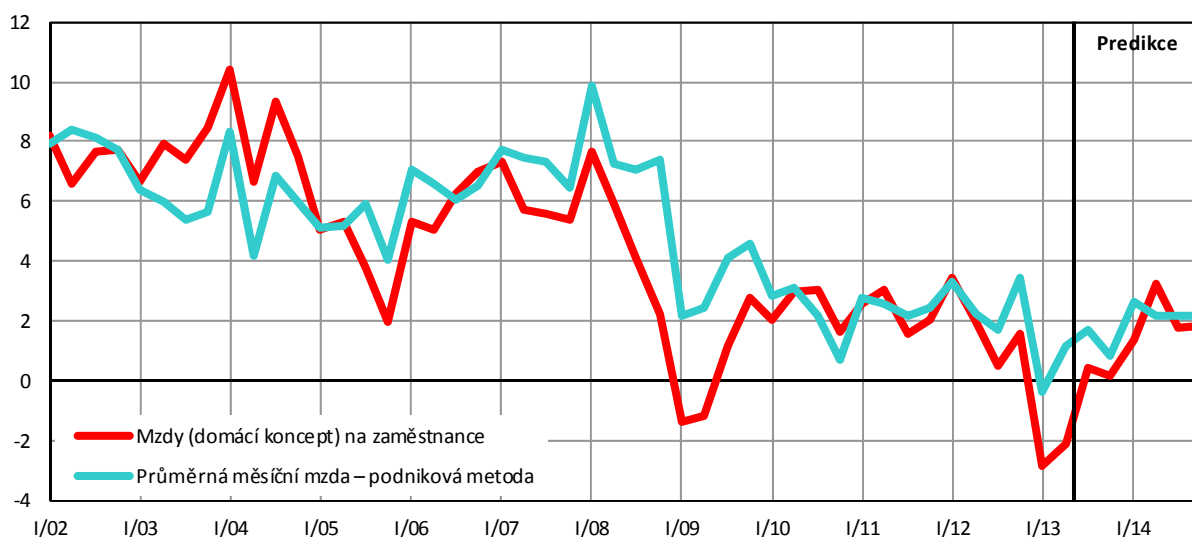
³⁾ Průměrná mzda se vztahuje na přepočtené počty zaměstnanců v celém národním hospodářství.

⁴⁾ Podíl nominálních náhrad na 1 zaměstnance a reálné produktivity práce.

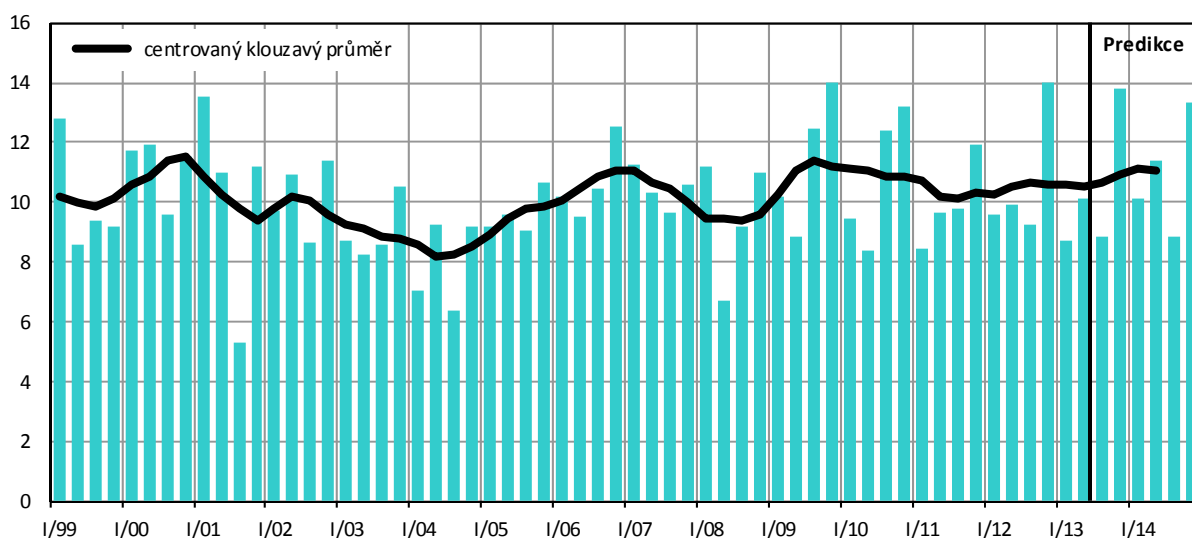
Graf C.3.7: Objem mezd a platů – nominální, domácí koncept
meziroční růst v %



Graf C.3.8: Průměrná mzda – nominální
meziroční růst v %



Graf C.3.9: Míra hrubých úspor domácností
v % disponibilního důchodu



Tabulka C.3.4: Účet domácností

		2005	2006	2007	2008	2009	2010	2011	2012	2013	2014	
											Predikce	Predikce
Běžné příjmy												
Náhrady zaměstnancům	<i>mld. Kč</i>	1302	1397	1510	1597	1557	1589	1627	1660	1674	1715	
	<i>růst v %</i>	6,5	7,3	8,1	5,8	-2,5	2,1	2,4	2,1	0,8	2,5	
Hrubý provozní přebytek a smíšený důchod ¹⁾	<i>mld. Kč</i>	515	538	570	587	616	608	584	591	589	594	
	<i>růst v %</i>	1,3	4,4	6,0	3,0	5,0	-1,4	-4,0	1,2	-0,2	0,8	
Přijaté důchody z vlastnictví ²⁾	<i>mld. Kč</i>	135	150	155	167	155	151	154	141	139	140	
	<i>růst v %</i>	13,0	11,5	3,1	8,2	-7,3	-2,8	2,3	-8,8	-1,5	1,0	
Sociální dávky	<i>mld. Kč</i>	386	422	471	495	536	542	552	567	576	588	
	<i>růst v %</i>	5,1	9,1	11,6	5,1	8,4	1,1	1,9	2,6	1,7	2,1	
Ostatní přijaté běžné transfery ³⁾	<i>mld. Kč</i>	104	113	122	137	137	135	134	146	151	156	
	<i>růst v %</i>	4,5	8,9	7,8	11,8	0,5	-1,8	-0,8	9,2	3,0	3,6	
Běžné výdaje												
Placené důchody z vlastnictví ⁴⁾	<i>mld. Kč</i>	19	21	26	30	18	22	20	19	17	17	
	<i>růst v %</i>	-6,6	10,6	26,5	12,8	-38,1	18,3	-5,6	-8,8	-7,4	1,0	
Běžné daně z důchodu a jmění ⁵⁾	<i>mld. Kč</i>	144	144	160	146	141	137	148	151	149	153	
	<i>růst v %</i>	1,7	0,4	11,0	-8,6	-3,7	-2,7	7,8	2,4	-1,3	2,4	
Sociální příspěvky ⁶⁾	<i>mld. Kč</i>	515	564	618	638	605	622	638	653	666	684	
	<i>růst v %</i>	6,5	9,6	9,5	3,4	-5,3	2,8	2,7	2,3	2,0	2,6	
Ostatní placené běžné transfery ⁷⁾	<i>mld. Kč</i>	109	119	132	143	140	140	142	150	153	156	
	<i>růst v %</i>	4,7	9,4	11,0	8,3	-2,1	0,0	1,1	5,5	2,2	2,0	
Disponibilní důchod	<i>mld. Kč</i>	1657	1771	1891	2025	2097	2104	2102	2131	2142	2183	
	<i>růst v %</i>	5,6	6,9	6,8	7,1	3,5	0,3	-0,1	1,4	0,5	1,9	
Výdaje na konečnou spotřebu	<i>mld. Kč</i>	1516	1604	1720	1857	1874	1889	1908	1916	1942	1973	
	<i>růst v %</i>	3,8	5,9	7,2	8,0	1,0	0,8	1,0	0,4	1,4	1,6	
Změna podílu v penz. fondech ⁸⁾	<i>mld. Kč</i>	19	23	26	24	17	15	16	15	25	29	
Hrubé úspory	<i>mld. Kč</i>	160	190	197	193	240	230	210	230	224	240	
Kapitálové transfery (příjem (-) / výdaj (+))	<i>mld. Kč</i>	-31	-31	-36	-29	-28	-33	-29	-24	-20	-19	
Tvorba hrubého kapitálu	<i>mld. Kč</i>	158	178	203	209	201	218	190	175	167	160	
	<i>růst v %</i>	13,2	12,4	14,2	3,0	-3,8	8,6	-13,0	-7,9	-4,8	-4,0	
Změna finančních aktiv a pasiv	<i>mld. Kč</i>	34	43	30	12	66	44	49	77	78	99	
Disponibilní důchod reálný ⁹⁾	<i>růst v %</i>	4,7	5,3	3,7	2,2	2,7	0,5	-0,5	-1,2	-0,7	1,3	
Míra hrubých úspor ¹⁰⁾	%	9,7	10,7	10,4	9,5	11,4	10,9	10,0	10,8	10,5	11,0	

¹⁾ Smíšený důchod drobných podnikatelů, který je souhrnem důchodu z podnikání (zisku) a důchodu z jejich pracovní činnosti pro vlastní podnik.

²⁾ Přijaté úroky, dividendy, důchody z půdy, čerpání podnikatelského důchodu, důchodu z rozděleného zisku apod.

³⁾ Náhrady z neživotního pojištění, soukromé mezinárodní transfery, výhry v sázkách a loteriích, státní příspěvky na stavební spoření apod.

⁴⁾ Placené úroky.

⁵⁾ Daň z příjmu, daň z převodu nemovitostí, místní poplatky a používání dálnic.

⁶⁾ Příspěvky na sociální a zdravotní pojištění, penzijní připojištění a zákonné úrazové pojištění placené zaměstnavatelem i zaměstnancem a tzv. imputované příspěvky (nenávratné sociální výpomoci poskytnuté zaměstnavatelem).

⁷⁾ Čisté pojistné na neživotní pojištění, soukromé mezinárodní transfery, pokuty ve správním a blokovém řízení, sázky apod.

⁸⁾ Rozdíl mezi přijatým pojistným a vyplacenými důchody z penzijního připojištění.

⁹⁾ Deflováno deflátorem spotřeby domácností

¹⁰⁾ Podíl hrubých úspor na disponibilním důchodu.