

## C.3 Trh práce

Prameny: ČSÚ, MPO ČR, MPSV ČR, propočty MF ČR.

Tabulka C.3.1: Zaměstnanost – roční

		2004	2005	2006	2007	2008	2009	2010	2011	2012	2013
								Odhad	Predikce	Predikce	Výhled
<b>Výběrové šetření pracovních sil – ČSÚ:</b>											
Zaměstnanost <sup>1)</sup>	<i>prům. v tis.osob</i>	4707	4764	4828	4922	5002	4934	4885	4900	4927	4958
	<i>růst v %</i>	-0,6	1,2	1,3	1,9	1,6	-1,4	-1,0	0,3	0,6	0,6
– zaměstnanci <sup>2)</sup>	<i>prům. v tis.osob</i>	3914	4001	4048	4125	4196	4107	4021	4018	4038	4060
	<i>růst v %</i>	-0,2	2,2	1,2	1,9	1,7	-2,1	-2,1	-0,1	0,5	0,6
– podnikatelé <sup>3)</sup>	<i>prům. v tis.osob</i>	792	763	780	797	807	827	865	881	889	897
	<i>růst v %</i>	-2,4	-3,7	2,2	2,2	1,2	2,5	4,5	1,9	0,9	0,9
Nezaměstnanost	<i>prům. v tis.osob</i>	426	410	371	276	230	352	387	380	358	343
Míra nezaměstnanosti	<i>průměr v %</i>	8,3	7,9	7,1	5,3	4,4	6,7	7,3	7,2	6,8	6,5
Pracovní síla	<i>prům. v tis.osob</i>	5133	5174	5199	5198	5232	5286	5273	5280	5285	5301
	<i>růst v %</i>	0,0	0,8	0,5	0,0	0,7	1,0	-0,3	0,1	0,1	0,3
Populace ve věku 15–64 let	<i>prům. v tis.osob</i>	7247	7270	7307	7347	7410	7431	7399	7349	7291	7235
	<i>růst v %</i>	0,4	0,3	0,5	0,5	0,9	0,3	-0,4	-0,7	-0,8	-0,8
Zaměstnanost / Populace 15–64	<i>průměr v %</i>	64,9	65,5	66,1	67,0	67,5	66,4	66,0	66,7	67,6	68,5
Míra zaměstnanosti 15–64 let <sup>4)</sup>	<i>průměr v %</i>	64,2	64,8	65,3	66,1	66,6	65,4	65,0	65,6	66,5	67,4
Prac.síla / Populace 15–64	<i>průměr v %</i>	70,8	71,2	71,2	70,8	70,6	71,1	71,3	71,8	72,5	73,3
Míra ekon.aktivity 15–64 let <sup>5)</sup>	<i>průměr v %</i>	70,1	70,4	70,3	69,8	69,7	70,1	70,2	70,7	71,4	72,1
<b>Národní účty – ČSÚ:</b>											
Zaměstnanost (domácí koncept) <sup>6)</sup>	<i>prům. v tis.osob</i>	4940	4992	5088	5224	5288	5226	5187	5223	5261	5308
	<i>růst v %</i>	0,3	1,0	1,9	2,7	1,2	-1,2	-0,7	0,7	0,7	0,9
Odpracované hodiny	<i>mld. hodin</i>	9,65	9,81	9,97	10,18	10,37	9,88	9,87	9,91	9,99	10,11
	<i>růst v %</i>	0,8	1,6	1,7	2,0	1,9	-4,7	-0,2	0,4	0,8	1,2
Odpracované hodiny/zaměstnanost	<i>hodiny</i>	1954	1965	1960	1948	1962	1891	1902	1897	1899	1905
	<i>růst v %</i>	0,4	0,6	-0,2	-0,6	0,7	-3,6	0,6	-0,3	0,1	0,3
<b>Registrovaná nezaměstnanost – MPSV:</b>											
Nezaměstnanost	<i>prům. v tis.osob</i>	537,4	514,3	474,8	392,8	324,6	465,6	529	519	481	454
Míra nezaměstnanosti	<i>průměr v %</i>	9,2	9,0	8,1	6,6	5,4	8,0	9,0	8,8	8,2	7,8
<b>Registrovaní zahraniční pracovníci – MPSV, MPO</b>											
Celkem	<i>prům. v tis.osob</i>	169,4	195,2	233,2	276,2	343,5	335,4	313,5	.	.	.
	<i>růst v %</i>	3,8	15,3	19,4	18,5	24,4	-2,3	-6,5	.	.	.
– zaměstnanci	<i>prům. v tis.osob</i>	106,1	131,2	165,5	209,7	270,2	252,6	219,6	.	.	.
	<i>růst v %</i>	3,7	23,7	26,1	26,7	28,8	-6,5	-13,0	.	.	.
– podnikatelé	<i>prům. v tis.osob</i>	63,3	64,0	67,7	66,5	73,3	82,8	93,9	.	.	.
	<i>růst v %</i>	3,9	1,2	5,7	-1,8	10,2	13,0	13,4	.	.	.

Rozdíly mezi nezaměstnaností podle VŠPS a podle registrace na úřadech práce vyplývají jednak z odlišné definice obou ukazatelů a jednak ze způsobu šetření VŠPS, který pravděpodobně systémově snižuje vykazovaný počet nezaměstnaných (pořadí otázek v dotazníku, struktura non-response).

<sup>1)</sup> Zaměstnaní s jediným nebo hlavním zaměstnáním podle Výběrového šetření pracovních sil (VŠPS).

<sup>2)</sup> Včetně členů produkčních družstev.

<sup>3)</sup> Včetně pomáhajících rodinných příslušníků.

<sup>4)</sup> Na rozdíl od předchozího ukazatele nezahrnuje zaměstnané nad 64 let.

<sup>5)</sup> Na rozdíl od předchozího ukazatele nezahrnuje pracovní sílu nad 64 let.

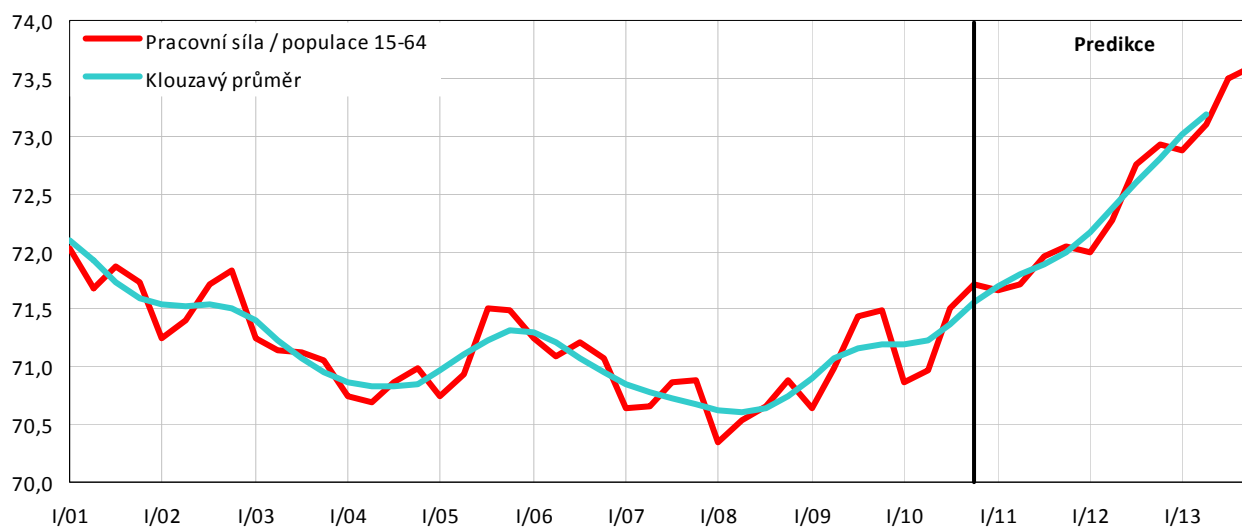
<sup>6)</sup> Oproti VŠPS zahrnuje navíc i odhady zaměstnanosti v šedé ekonomice, zaměstnanosti cizinců – nerezidentů (zejména pendlerů) či v zemědělském samozásobení apod.

Tabulka C.3.2: Zaměstnanost – čtvrtletní

		2010				2011			
		Q1	Q2	Q3	Q4	Q1	Q2	Q3	Q4
					Odhad	Predikce	Predikce	Predikce	Predikce
<b>Výběrové šetření pracovních sil – ČSÚ:</b>									
<b>Zaměstnanost</b>	<i>průměr v tis.osob</i>	<b>4829</b>	<b>4881</b>	<b>4912</b>	<b>4918</b>	<b>4873</b>	<b>4900</b>	<b>4908</b>	<b>4917</b>
	<i>růst v %</i>	-2,4	-1,2	-0,2	-0,2	0,9	0,4	-0,1	0,0
	<i>mezičtvrtletní růst v % <sup>1)</sup></i>	-1,3	0,6	0,5	0,1	-0,3	0,1	0,1	0,1
<b>– zaměstnanci</b>	<i>průměr v tis.osob</i>	<b>3992</b>	<b>4013</b>	<b>4035</b>	<b>4041</b>	<b>3995</b>	<b>4019</b>	<b>4026</b>	<b>4033</b>
	<i>růst v %</i>	-3,2	-2,6	-1,3	-1,4	0,1	0,2	-0,2	-0,2
<b>– podnikatelé</b>	<i>průměr v tis.osob</i>	<b>837</b>	<b>868</b>	<b>877</b>	<b>877</b>	<b>878</b>	<b>880</b>	<b>882</b>	<b>884</b>
	<i>růst v %</i>	1,7	5,5	5,3	5,6	5,0	1,4	0,7	0,8
<b>Nezaměstnanost</b>	<i>průměr v tis.osob</i>	<b>423</b>	<b>375</b>	<b>374</b>	<b>378</b>	<b>409</b>	<b>375</b>	<b>374</b>	<b>363</b>
<b>Míra nezaměstnanosti</b>	<i>průměr v %</i>	<b>8,0</b>	<b>7,1</b>	<b>7,1</b>	<b>7,1</b>	<b>7,7</b>	<b>7,1</b>	<b>7,1</b>	<b>6,9</b>
<b>Pracovní síla</b>	<i>průměr v tis.osob</i>	<b>5252</b>	<b>5256</b>	<b>5286</b>	<b>5296</b>	<b>5282</b>	<b>5275</b>	<b>5283</b>	<b>5280</b>
	<i>růst v %</i>	0,0	-0,4	-0,4	-0,3	0,6	0,4	-0,1	-0,3
<b>Populace ve věku 15–64 let</b>	<i>průměr v tis.osob</i>	<b>7412</b>	<b>7406</b>	<b>7393</b>	<b>7384</b>	<b>7370</b>	<b>7356</b>	<b>7342</b>	<b>7328</b>
	<i>růst v %</i>	-0,3	-0,3	-0,5	-0,6	-0,6	-0,7	-0,7	-0,8
<b>Zaměstnanost / Populace 15–64</b>	<i>průměr v %</i>	<b>65,2</b>	<b>65,9</b>	<b>66,4</b>	<b>66,6</b>	<b>66,1</b>	<b>66,6</b>	<b>66,8</b>	<b>67,1</b>
	<i>meziroční přírůstek</i>	-1,4	-0,6	0,2	0,3	1,0	0,7	0,4	0,5
<b>Míra zaměstnanosti 15–64 let <sup>2)</sup></b>	<i>průměr v %</i>	<b>64,1</b>	<b>64,9</b>	<b>65,4</b>	<b>65,5</b>	<b>65,1</b>	<b>65,5</b>	<b>65,8</b>	<b>66,0</b>
	<i>meziroční přírůstek</i>	-1,4	-0,5	0,2	0,3	0,9	0,6	0,3	0,5
<b>Prac.síla / Populace 15–64</b>	<i>průměr v %</i>	<b>70,9</b>	<b>71,0</b>	<b>71,5</b>	<b>71,7</b>	<b>71,7</b>	<b>71,7</b>	<b>71,9</b>	<b>72,1</b>
	<i>meziroční přírůstek</i>	0,2	0,0	0,1	0,2	0,8	0,7	0,4	0,3
<b>Míra ekon. aktivity 15–64 let <sup>3)</sup></b>	<i>průměr v %</i>	<b>69,8</b>	<b>70,0</b>	<b>70,5</b>	<b>70,6</b>	<b>70,6</b>	<b>70,6</b>	<b>70,9</b>	<b>70,9</b>
	<i>meziroční přírůstek</i>	0,2	0,0	0,1	0,2	0,8	0,6	0,4	0,3
<b>Národní účty – ČSÚ:</b>									
<b>Zaměstnanost (domácí koncept)</b>	<i>průměr v tis.osob</i>	<b>5126</b>	<b>5176</b>	<b>5215</b>	<b>5232</b>	<b>5179</b>	<b>5209</b>	<b>5243</b>	<b>5263</b>
	<i>růst v %</i>	-2,1	-1,0	-0,1	0,2	1,0	0,6	0,5	0,6
<b>Odpracované hodiny</b>	<i>mld.</i>	<b>2,46</b>	<b>2,54</b>	<b>2,39</b>	<b>2,47</b>	<b>2,49</b>	<b>2,57</b>	<b>2,36</b>	<b>2,48</b>
	<i>růst v %</i>	-1,9	-0,9	1,7	0,5	1,4	1,0	-1,1	0,4
<b>Odpracované hodiny / zaměstnanost</b>	<i>hodiny</i>	<b>480</b>	<b>492</b>	<b>458</b>	<b>472</b>	<b>481</b>	<b>493</b>	<b>451</b>	<b>472</b>
	<i>růst v %</i>	0,2	0,1	1,8	0,4	0,4	0,4	-1,7	-0,2
<b>Registrovaná nezaměstnanost – MPSV:</b>									
<b>Počet nezaměstnaných</b>	<i>průměr v tis.osob</i>	<b>571,1</b>	<b>530,5</b>	<b>502,4</b>	<b>510,9</b>	<b>573</b>	<b>524</b>	<b>495</b>	<b>483</b>
<b>Míra nezaměstnanosti</b>	<i>průměr v %</i>	<b>9,7</b>	<b>9,0</b>	<b>8,6</b>	<b>8,7</b>	<b>9,8</b>	<b>8,9</b>	<b>8,5</b>	<b>8,2</b>
<b>Registrovaní zahraniční pracovníci – MPSV, MPO</b>									
<b>Celkem</b>	<i>průměr v tis.osob</i>	<b>315,0</b>	<b>316,2</b>	<b>312,9</b>	<b>310,0</b>	.	.	.	.
	<i>růst v %</i>	-9,6	-6,0	-5,7	-4,6	.	.	.	.
<b>– zaměstnanci <sup>4)</sup></b>	<i>průměr v tis.osob</i>	<b>222,8</b>	<b>218,4</b>	<b>218,1</b>	<b>219,3</b>	.	.	.	.
	<i>růst v %</i>	-17,5	-14,3	-11,8	-7,9	.	.	.	.
<b>– podnikatelé <sup>5)</sup></b>	<i>průměr v tis.osob</i>	<b>92,2</b>	<b>97,9</b>	<b>94,7</b>	<b>90,7</b>	.	.	.	.
	<i>růst v %</i>	17,7	20,1	11,9	4,5	.	.	.	.

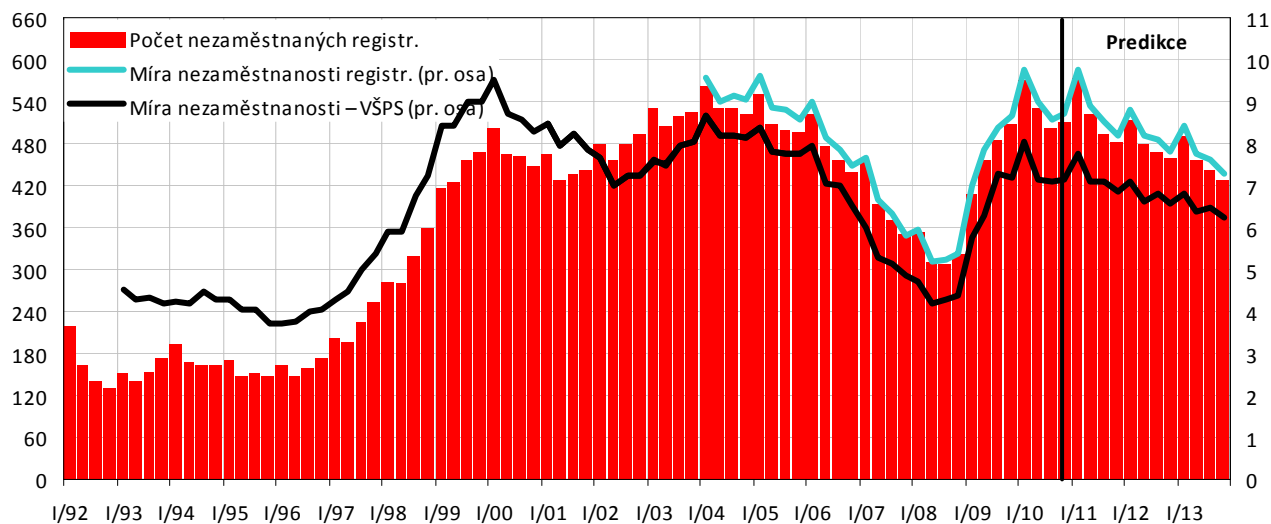
<sup>1)</sup> Sezónní očištění MF ČR<sup>2)</sup> Na rozdíl od předchozího ukazatele nezahrnuje zaměstnané nad 64 let.<sup>3)</sup> Na rozdíl od předchozího ukazatele nezahrnuje pracovní sílu nad 64 let.<sup>4)</sup> Vážený aritmetický průměr počátečního, průběžných a koncového stavu.<sup>5)</sup> Prostý aritmetický průměr počátečního a koncového stavu.

Graf C.3.1: Poměr pracovní síly k počtu obyvatel ve věkové skupině 15–64 let (v %)



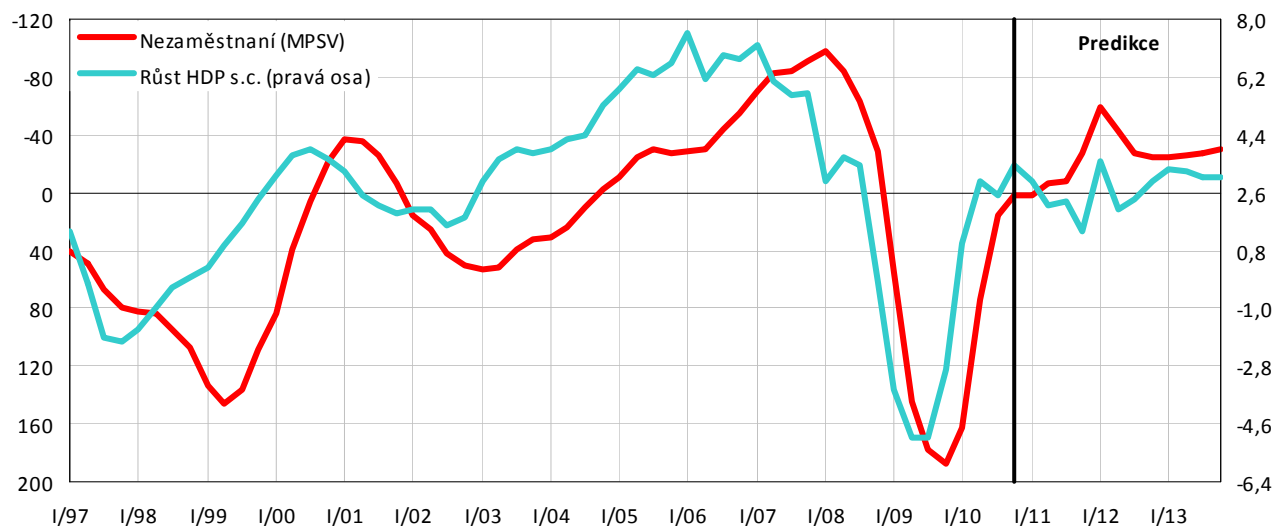
Graf C.3.2: Nezaměstnanost

čtvrtletní průměry, v tis. osob, v % (pravá osa)



Graf C.3.3: Ekonomický výkon a nezaměstnanost

meziroční přírůstky reálného HDP v % a registrované nezaměstnanosti v tis. osob



Tabulka C.3.3: Trh práce – analytické ukazatele

		2003	2004	2005	2006	2007	2008	2009	2010	2011	2012
									Odhad	Predikce	Predikce
<b>Náhrady na 1 zaměstnance: <sup>1)</sup></b>											
– nominální	růst v %	8,2	6,7	4,6	6,6	7,3	5,9	0,5	3,7	3,2	4,1
– reálné <sup>2)</sup>	růst v %	8,1	3,8	2,6	4,0	4,4	-0,4	-0,5	2,2	0,8	1,7
<b>Průměrná hrubá měsíční mzda <sup>3)</sup></b>											
– nominální	Kč	16 430	17 466	18 344	19 546	20 957	22 691	23 488	24 100	24 800	25 800
	růst v %	5,8	6,3	5,0	6,6	7,2	8,3	3,5	2,6	2,9	4,1
– reálná	Kč 2005	17 206	17 791	18 344	19 063	19 874	20 235	20 729	21 000	21 100	21 400
	růst v %	5,7	3,4	3,1	3,9	4,3	1,8	2,4	1,1	0,5	1,7
<b>Produktivita práce</b>	růst v %	4,3	5,1	5,0	5,4	4,1	0,8	-2,8	3,5	1,9	2,2
<b>Jednotkové náklady práce <sup>4)</sup></b>	růst v %	3,8	1,5	-0,5	1,2	3,1	5,1	3,5	0,2	1,2	1,9
<b>Náhrady zaměstnancům / HDP</b>	%	43,8	42,7	43,1	43,0	42,9	44,3	44,3	44,2	44,2	44,2

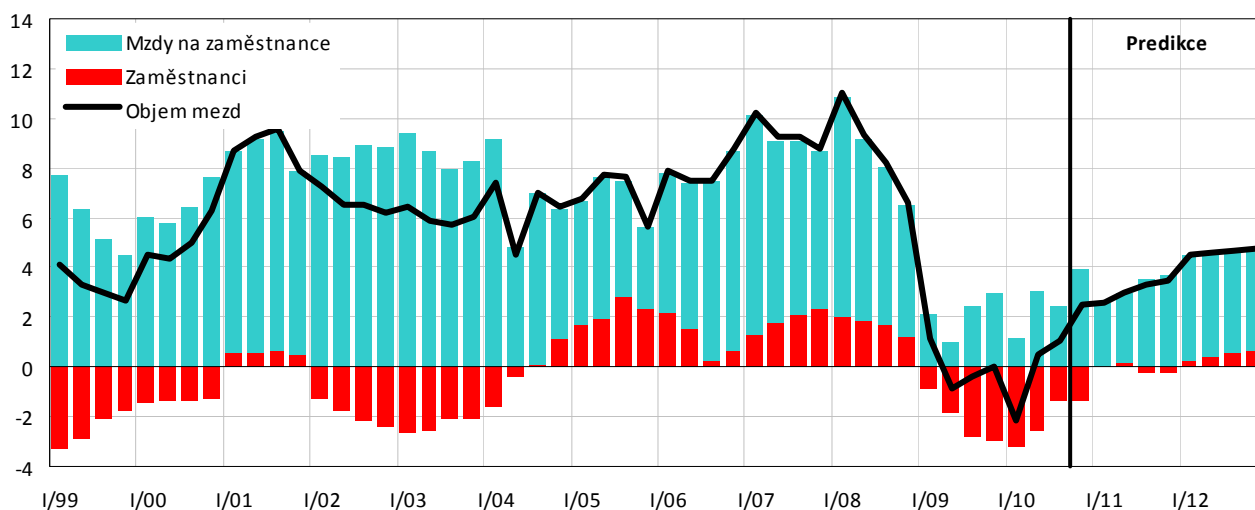
<sup>1)</sup> Náhrady zaměstnancům (domácí koncept) na 1 zaměstnance podle VŠPS.

<sup>2)</sup> Deflováno indexem spotřebitelských cen.

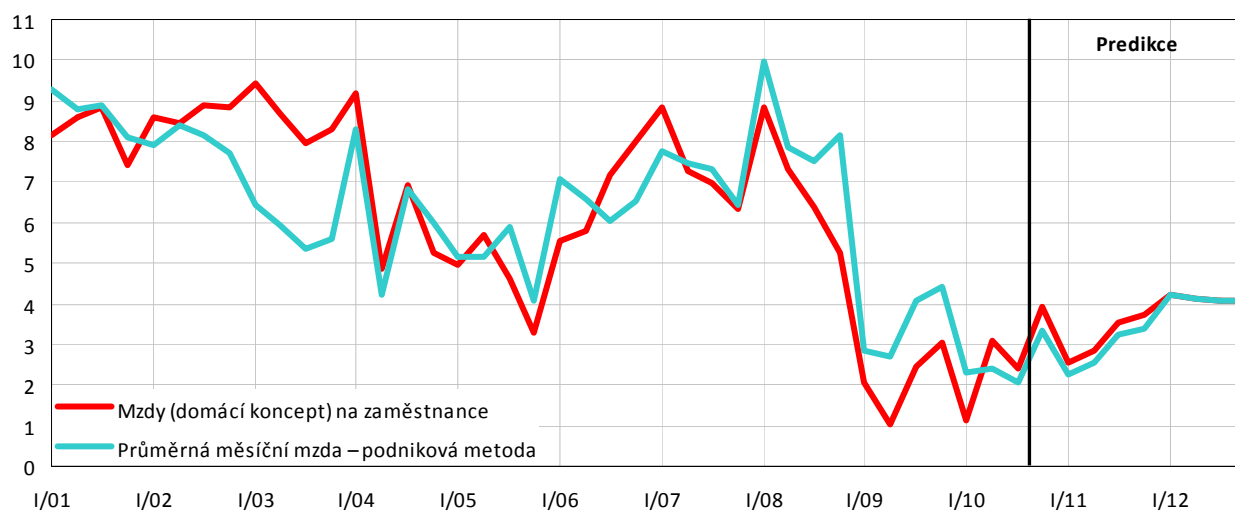
<sup>3)</sup> Od června 2009 nová časová řada: průměrná mzda se vztahuje na přepočtené počty zaměstnanců v celém národním hospodářství.

<sup>4)</sup> Podíl nominálních náhrad na 1 zaměstnance a reálné produktivity práce.

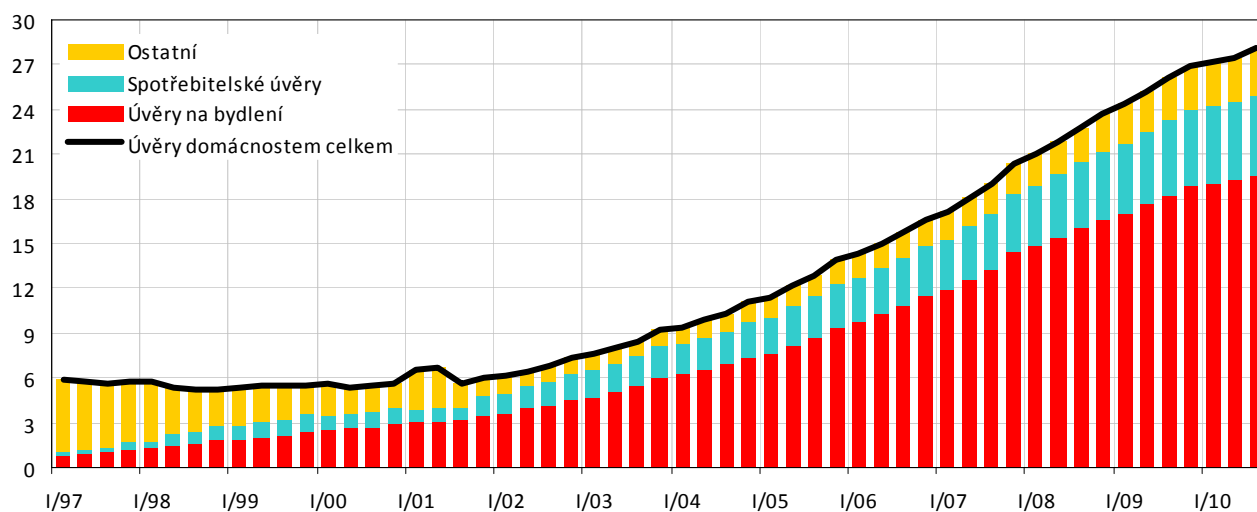
Graf C.3.4: Objem mezd a platů – nominální, domácí koncept  
meziroční růst v %



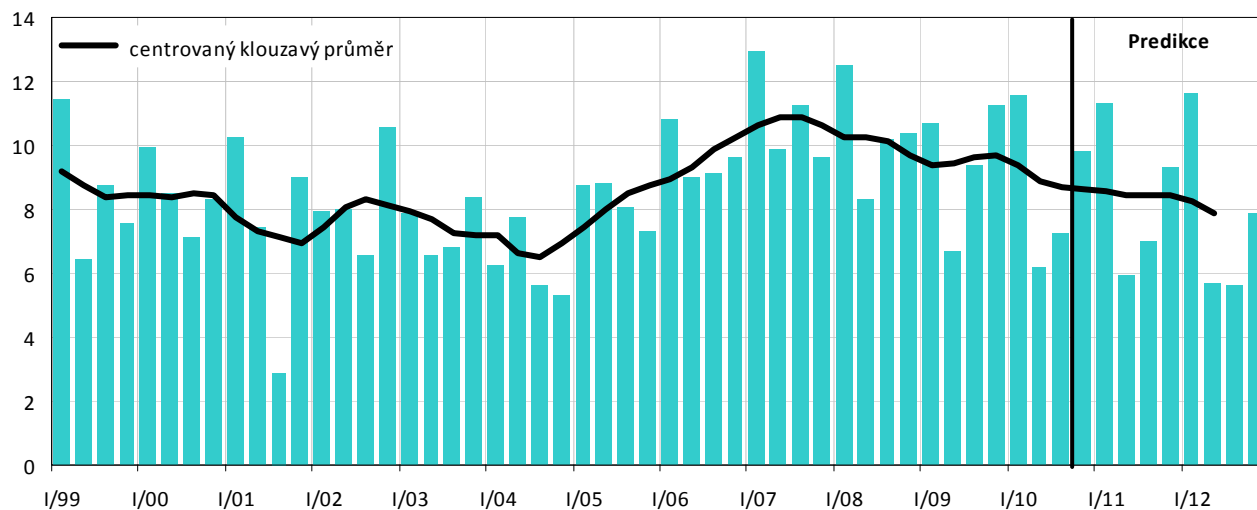
Graf C.3.5: Průměrná mzda – nominální  
meziroční růst v %



Graf C.3.6: Podíl bankovních úvěrů domácnostem na HDP  
z ročních klouzavých úhrnů, v %



Graf C.3.7: Míra hrubých úspor domácností  
v % disponibilního důchodu



Tabulka C.3.4: Účet domácností

		2003	2004	2005	2006	2007	2008	2009	2010	2011	2012
									Odhad	Predikce	Predikce
<b>Běžné příjmy</b>											
Náhrady zaměstnancům	mld. Kč	1120	1186	1273	1387	1511	1614	1594	1629	1680	1750
	růst v %	6,8	5,9	7,3	8,9	8,9	6,8	-1,3	2,2	3,1	4,2
Hrubý provozní přebytek a smíšený důchod <sup>1)</sup>	mld. Kč	425	449	446	470	505	543	495	499	523	557
	růst v %	7,5	5,7	-0,6	5,4	7,5	7,5	-8,8	0,7	5,0	6,5
Přijaté důchody z vlastnictví <sup>2)</sup>	mld. Kč	97	109	120	133	158	151	122	123	125	130
	růst v %	-1,1	12,7	9,6	11,2	18,5	-4,2	-19,5	0,6	2,0	4,0
Sociální dávky	mld. Kč	324	369	386	417	466	488	527	532	535	542
	růst v %	3,6	.	4,6	8,1	11,8	4,5	8,1	1,0	0,5	1,4
Ostatní přijaté běžné transfery <sup>3)</sup>	mld. Kč	91	93	103	113	122	137	144	145	151	158
	růst v %	6,8	2,9	10,1	9,8	8,4	12,2	4,8	1,0	4,0	5,0
<b>Běžné výdaje</b>											
Placené důchody z vlastnictví <sup>4)</sup>	mld. Kč	19	21	20	25	29	33	22	20	20	20
	růst v %	49,0	12,4	-5,3	22,3	19,5	12,5	-34,3	-6,2	-2,0	0,0
Běžné daně z důchodu a jmění <sup>5)</sup>	mld. Kč	128	138	140	141	157	140	135	137	144	147
	růst v %	11,9	7,6	1,7	0,7	10,9	-10,8	-3,6	1,5	5,6	1,8
Sociální příspěvky <sup>6)</sup>	mld. Kč	408	474	507	561	615	634	596	617	636	662
	růst v %	6,7	.	7,1	10,6	9,5	3,2	-6,1	3,5	3,1	4,2
Ostatní placené běžné transfery <sup>7)</sup>	mld. Kč	93	100	109	118	129	141	150	149	152	155
	růst v %	13,7	7,2	9,2	8,6	9,3	9,1	6,7	-1,0	2,0	2,0
Disponibilní důchod	mld. Kč	1409	1474	1551	1675	1833	1985	1979	2005	2062	2154
	růst v %	4,5	4,6	5,3	8,0	9,4	8,3	-0,3	1,3	2,9	4,5
Výdaje na konečnou spotřebu	mld. Kč	1317	1399	1443	1537	1660	1804	1804	1846	1906	2006
	růst v %	5,6	6,2	3,1	6,6	8,0	8,7	0,0	2,3	3,2	5,3
Změna podílu v penz. fondech <sup>8)</sup>	mld. Kč	13	17	19	23	26	24	14	16	17	18
Hrubé úspory	mld. Kč	105	92	128	161	200	205	189	175	173	165
Kapitálové transfery (příjem (-) / výdaj (+))	mld. Kč	-21	-23	-25	-23	-23	-23	-23	-25	-20	-15
Tvorba hrubého kapitálu	mld. Kč	122	132	136	154	191	191	197	181	175	181
	růst v %	-5,1	7,8	2,6	13,5	24,2	-0,2	3,5	-8,2	-3,2	3,0
Změna finančních aktiv a pasiv	mld. Kč	6	-18	20	30	31	37	14	18	18	0
Disponibilní důchod reálný <sup>9)</sup>	růst v %	4,4	1,8	3,3	5,3	6,4	1,8	-1,3	-0,2	0,5	2,1
Míra hrubých úspor <sup>10)</sup>	%	7,4	6,2	8,2	9,6	10,9	10,3	9,5	8,7	8,4	7,7

<sup>1)</sup> Smíšený důchod drobných podnikatelů, který je souhrnem důchodu z podnikání (zisku) a důchodu z jejich pracovní činnosti pro vlastní podnik.

<sup>2)</sup> Přijaté úroky, dividendy, důchody z půdy, čerpání podnikatelského důchodu, důchodu z rozděleného zisku apod.

<sup>3)</sup> Náhrady z neživotního pojištění, soukromé mezinárodní transfery, výhry v sázkách a loteriích, státní příspěvky na stavební spoření apod.

<sup>4)</sup> Placené úroky.

<sup>5)</sup> Daň z příjmu, daň z převodu nemovitostí, místní poplatky a používání dálnic.

<sup>6)</sup> Příspěvky na sociální a zdravotní pojištění, penzijní připojištění a zákonné úrazové pojištění placené zaměstnavatelem i zaměstnancem a tzv. imputované příspěvky (nenávratné sociální výpomoci poskytnuté zaměstnavatelem).

<sup>7)</sup> Čisté pojistné na neživotní pojištění, soukromé mezinárodní transfery, pokuty ve správním a blokovém řízení, sázky apod.

<sup>8)</sup> Rozdíl mezi přijatým pojistným a vyplacenými důchody z penzijního připojištění.

<sup>9)</sup> Deflováno indexem spotřebitelských cen.

<sup>10)</sup> Podíl hrubých úspor na disponibilním důchodu.