

Tabulky a grafy:

C.1 Ekonomický výkon

Prameny: ČSÚ, propočty MF ČR.

Tabulka C.1.1: HDP reálně – roční
zřetězené objemy, referenční rok 2000

		2005	2006	2007	2008	2009	2010	2011	2012	2013	2014
							Odhad	Predikce	Predikce	Výhled	Výhled
Hrubý domácí produkt	<i>mld. Kč 2000</i>	2630	2809	2982	3055	2928	3001	3067	3151	3252	3375
	<i>růst v %</i>	6,3	6,8	6,1	2,5	-4,1	2,5	2,2	2,7	3,2	3,8
Výdaje domácností na spotřebu ¹⁾	<i>mld. Kč 2000</i>	1342	1411	1482	1535	1532	1547	1561	1606	1662	1732
	<i>růst v %</i>	2,5	5,1	5,0	3,6	-0,2	1,0	1,0	2,9	3,5	4,2
Výdaje vládních inst. na spotřebu	<i>mld. Kč 2000</i>	542	548	551	557	571	572	552	537	524	517
	<i>růst v %</i>	2,9	1,2	0,5	1,1	2,6	0,2	-3,5	-2,7	-2,5	-1,4
Tvorba hrubého kapitálu	<i>mld. Kč 2000</i>	767	841	921	895	753	806	835	865	912	975
	<i>růst v %</i>	-0,8	9,6	9,4	-2,8	-15,8	7,0	3,6	3,6	5,4	6,9
– fixní kapitál	<i>mld. Kč 2000</i>	729	773	856	844	777	777	783	811	857	918
	<i>růst v %</i>	1,8	6,0	10,8	-1,5	-7,9	0,0	0,8	3,6	5,6	7,2
– změna zásob a ceností	<i>mld. Kč 2000</i>	38	69	64	51	-24	30	52	54	56	57
Vývoz zboží a služeb	<i>mld. Kč 2000</i>	2275	2633	3029	3210	2865	3281	3651	4022	4425	4903
	<i>růst v %</i>	11,6	15,8	15,0	6,0	-10,8	14,5	11,3	10,2	10,0	10,8
Dovoz zboží a služeb	<i>mld. Kč 2000</i>	2301	2629	3004	3144	2810	3234	3546	3884	4272	4755
	<i>růst v %</i>	5,0	14,3	14,3	4,7	-10,6	15,1	9,7	9,5	10,0	11,3
Domácí konečné užití	<i>mld. Kč 2000</i>	2652	2796	2943	2979	2868	2930	2946	3000	3081	3198
	<i>růst v %</i>	1,7	5,4	5,2	1,2	-3,7	2,2	0,6	1,8	2,7	3,8
Metodická diskrepance ²⁾	<i>mld. Kč 2000</i>	6	5	3	2	17	29	14	5	1	4
Reálný hrubý domácí důchod	<i>mld. Kč 2000</i>	2712	2869	3074	3110	3031	3065	3109	3195	3302	3434
	<i>růst v %</i>	5,0	5,8	7,1	1,2	-2,5	1,1	1,5	2,7	3,3	4,0
Příspěvky k růstu HDP ³⁾											
– domácí konečné užití	<i>proc.body</i>	1,7	5,3	5,1	1,2	-3,6	2,0	0,5	1,7	2,6	3,5
– konečná spotřeba	<i>proc.body</i>	1,9	2,8	2,5	1,9	0,4	0,5	-0,3	0,9	1,3	1,9
– tvorba hrubého kapitálu	<i>proc.body</i>	-0,2	2,5	2,5	-0,8	-4,0	1,5	0,8	0,8	1,3	1,6
– tvorba fixního kapitálu	<i>proc.body</i>	0,5	1,5	2,7	-0,4	-1,9	0,0	0,2	0,8	1,2	1,6
– změna zásob	<i>proc.body</i>	-0,7	1,0	-0,1	-0,4	-2,1	1,5	0,6	0,0	0,0	0,0
– saldo zahraničního obchodu	<i>proc.body</i>	4,6	1,5	1,1	1,3	-0,6	0,4	1,7	1,0	0,6	0,3

¹⁾ Spotřeba neziskových institucí je zařazena do spotřeby sektoru domácností.

²⁾ Deterministicky určený vliv používání cen a struktury předchozího roku jako základu pro výpočet reálných přírůstků.

³⁾ Výpočet na základě cen a struktury předchozího roku, kde jsou příspěvky beze zbytku sčitatelné.

Tabulka C.1.2: **HDP reálně – čtvrtletní**
zřetěžené objemy, referenční rok 2000

		2010				2011			
		Q1 <i>Předb.</i>	Q2 <i>Předb.</i>	Q3 <i>Předb.</i>	Q4 <i>Odhad</i>	Q1 <i>Predikce</i>	Q2 <i>Predikce</i>	Q3 <i>Predikce</i>	Q4 <i>Predikce</i>
Hrubý domácí produkt	<i>mld. Kč 2000</i>	711	764	758	768	732	781	776	779
	<i>růst v %</i>	1,0	2,9	2,5	3,4	3,0	2,2	2,3	1,4
	<i>růst v % 1)</i>	1,0	2,3	2,8	3,5	2,9	2,6	2,1	1,4
	<i>mezičtvrtletní růst v %1)</i>	0,6	0,8	1,0	1,0	0,1	0,4	0,5	0,3
Výdaje domácností na spotřebu	<i>mld. Kč 2000</i>	364	388	393	402	367	389	398	407
	<i>růst v %</i>	0,0	1,0	0,9	1,8	1,0	0,4	1,1	1,3
Výdaje vládních inst. na spotřebu	<i>mld. Kč 2000</i>	132	141	141	159	128	136	136	153
	<i>růst v %</i>	2,2	1,2	-0,5	-1,7	-3,7	-3,6	-3,2	-3,6
Tvorba hrubého kapitálu	<i>mld. Kč 2000</i>	184	212	218	192	188	218	229	201
	<i>růst v %</i>	-7,4	8,9	13,9	14,0	1,9	2,8	4,6	4,9
– fixní kapitál	<i>mld. Kč 2000</i>	169	192	198	218	176	199	200	209
	<i>růst v %</i>	-5,6	-3,7	1,7	6,8	4,2	3,3	0,8	-4,0
– změna zásob a cenností	<i>mld. Kč 2000</i>	15	20	20	-26	12	20	29	-8
Vývoz zboží a služeb	<i>mld. Kč 2000</i>	758	821	821	880	867	915	906	963
	<i>růst v %</i>	13,8	15,0	13,4	15,6	14,3	11,4	10,4	9,4
Dovoz zboží a služeb	<i>mld. Kč 2000</i>	728	799	825	881	812	873	899	961
	<i>růst v %</i>	11,1	16,2	16,0	16,7	11,6	9,2	9,0	9,0
Metodická diskrepance	<i>mld. Kč 2000</i>	0	2	9	17	-5	-3	6	16
Reálný hrubý domácí důchod	<i>mld. Kč 2000</i>	729	778	771	787	744	787	784	794
	<i>růst v %</i>	-0,2	1,3	0,7	2,6	2,2	1,1	1,7	0,9

¹⁾ Z dat očištěných o sezóny a počet pracovních dnů

Tabulka.C.1.3: HDP – užití v běžných cenách – roční

		2005	2006	2007	2008	2009	2010	2011	2012	2013	2014
							Odhad	Předikce	Předikce	Výhled	Výhled
Hrubý domácí produkt	<i>mld. Kč</i>	2984	3222	3535	3689	3626	3693	3806	3984	4193	4440
	<i>růst v %</i>	6,0	8,0	9,7	4,3	-1,7	1,9	3,1	4,7	5,3	5,9
Výdaje domácností na spotřebu	<i>mld. Kč</i>	1464	1562	1688	1835	1837	1880	1941	2043	2162	2296
	<i>růst v %</i>	3,4	6,6	8,1	8,7	0,1	2,4	3,2	5,3	5,8	6,2
Výdaje vládních inst. na spotřebu	<i>mld. Kč</i>	658	687	717	753	799	808	791	783	780	788
	<i>růst v %</i>	5,9	4,3	4,4	5,0	6,1	1,1	-2,0	-1,0	-0,5	1,1
Tvorba hrubého kapitálu	<i>mld. Kč</i>	766	863	955	934	788	840	875	919	982	1065
	<i>růst v %</i>	-1,1	12,7	10,6	-2,2	-15,5	6,5	4,1	5,1	6,8	8,5
– fixní kapitál	<i>mld. Kč</i>	742	796	890	883	814	810	824	867	930	1010
	<i>růst v %</i>	2,0	7,3	11,8	-0,8	-7,8	-0,5	1,7	5,3	7,2	8,6
– změna zásob a ceností	<i>mld. Kč</i>	24	67	65	50	-26	30	51	52	52	55
Saldo zahraničního obchodu	<i>mld. Kč</i>	95	110	176	168	201	166	199	238	269	291
– vývoz zboží a služeb	<i>mld. Kč</i>	2155	2462	2830	2844	2507	2824	3120	3428	3782	4210
	<i>růst v %</i>	9,1	14,3	14,9	0,5	-11,8	12,7	10,5	9,9	10,3	11,3
– dovoz zboží a služeb	<i>mld. Kč</i>	2060	2352	2655	2676	2305	2658	2921	3190	3513	3919
	<i>růst v %</i>	4,4	14,2	12,9	0,8	-13,8	15,3	9,9	9,2	10,1	11,6
Hrubý národní důchod ¹⁾	<i>mld. Kč</i>	2850	3062	3288	3523	3411	3449	3532	3651	3801	3990
	<i>růst v %</i>	7,1	7,5	7,4	7,1	-3,2	1,1	2,4	3,4	4,1	5,0
Saldo prvotních důchodů ²⁾	<i>mld. Kč</i>	-134	-160	-247	-166	-215	-244	-274	-333	-392	-450

¹⁾ Hrubý národní důchod je součtem HDP a salda čistých prvotních důchodů se zahraničím. Představuje úhrn prvotních příjmových důchodů rezidentů (náhrady zaměstnancům, čisté daně na výrobu a dovoz, důchody z vlastnictví, hrubý provozní přebytek a smíšený důchod).

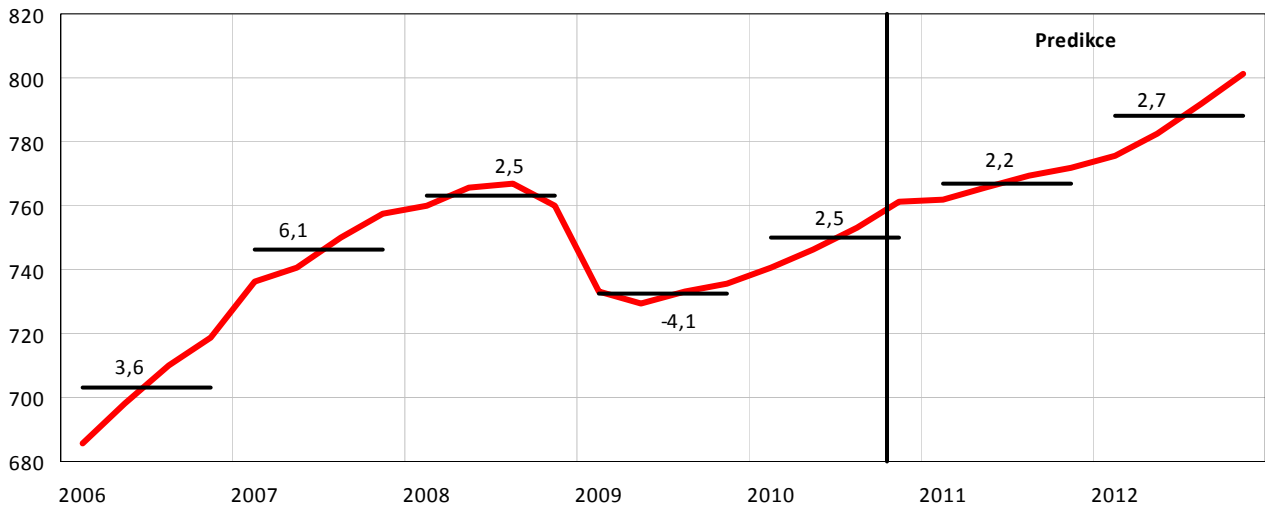
²⁾ Saldo čistých prvotních důchodů rezidentů ve vztahu k zahraničí je součtem rozdílu přijatých a vyplacených mezd a důchodů z vlastnictví (úroků, dividend a reinvestovaných zisků z aktiv vlastněných nerezidenty). Věcně odpovídá bilanci výnosů platební bilance.

Tabulka C.1.4: HDP – užití v běžných cenách – čtvrtletní

		2010				2011			
		Q1	Q2	Q3	Q4	Q1	Q2	Q3	Q4
		Předb.	Předb.	Předb.	Odhad	Předikce	Předikce	Předikce	Předikce
Hrubý domácí produkt	<i>mld. Kč</i>	871	937	928	957	902	961	958	985
	<i>růst v %</i>	-0,5	1,9	2,3	3,6	3,5	2,6	3,2	2,9
Výdaje domácností na spotřebu	<i>mld. Kč</i>	439	471	480	490	453	483	497	509
	<i>růst v %</i>	0,3	1,9	3,0	4,1	3,0	2,6	3,4	3,9
Výdaje vládních inst. na spotřebu	<i>mld. Kč</i>	182	197	196	232	179	193	192	227
	<i>růst v %</i>	2,5	1,8	0,7	-0,3	-2,0	-2,0	-2,0	-2,0
Tvorba hrubého kapitálu	<i>mld. Kč</i>	193	222	227	199	196	229	238	211
	<i>růst v %</i>	-8,0	9,0	14,3	12,0	1,8	3,1	5,1	6,4
– fixní kapitál	<i>mld. Kč</i>	176	200	206	228	184	208	210	222
	<i>růst v %</i>	-7,2	-4,5	1,6	7,4	4,8	4,0	1,9	-2,9
– změna zásob a ceností	<i>mld. Kč</i>	17	22	21	-29	12	20	29	-10
Saldo zahraničního obchodu	<i>mld. Kč</i>	57	47	25	37	74	57	31	38
– vývoz zboží a služeb	<i>mld. Kč</i>	653	715	705	752	737	783	777	823
	<i>růst v %</i>	5,6	13,8	15,4	15,7	12,9	9,5	10,2	9,5
– dovoz zboží a služeb	<i>mld. Kč</i>	596	668	680	715	663	726	746	786
	<i>růst v %</i>	5,0	17,4	20,9	17,8	11,3	8,8	9,7	9,9

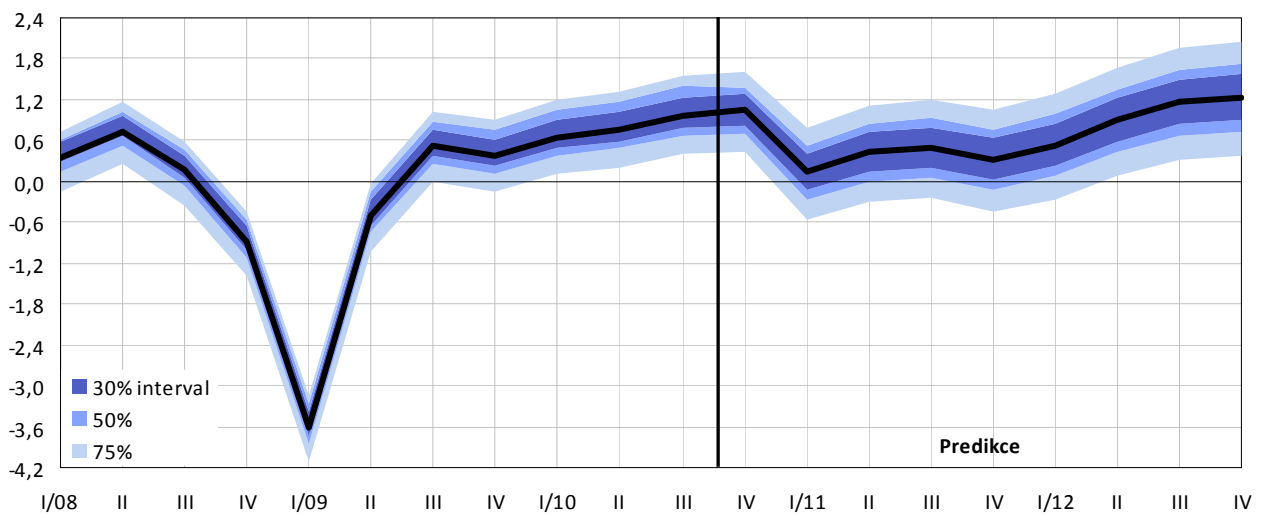
Graf C.1.1: Hrubý domácí produkt (reálný)

zřetězené objemy, mld. Kč s. c. roku 2000, sezónně očištěno



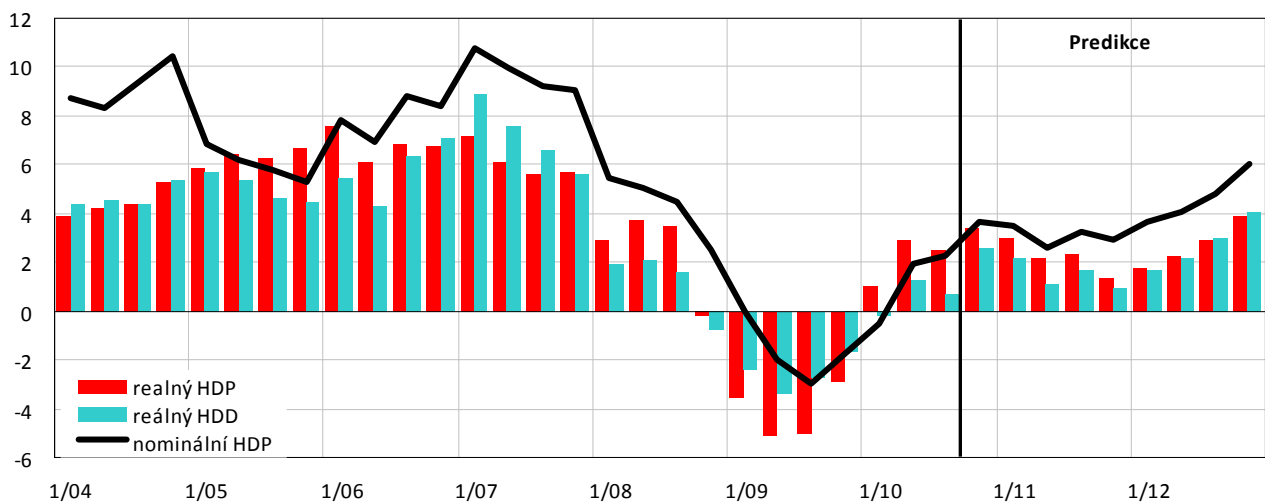
Graf C.1.2: Hrubý domácí produkt (reálný)

sezónně očištěno, mezičtvrtletní růst v %, rozložení pravděpodobností za minulost je dáno skutečným rozložením revizí

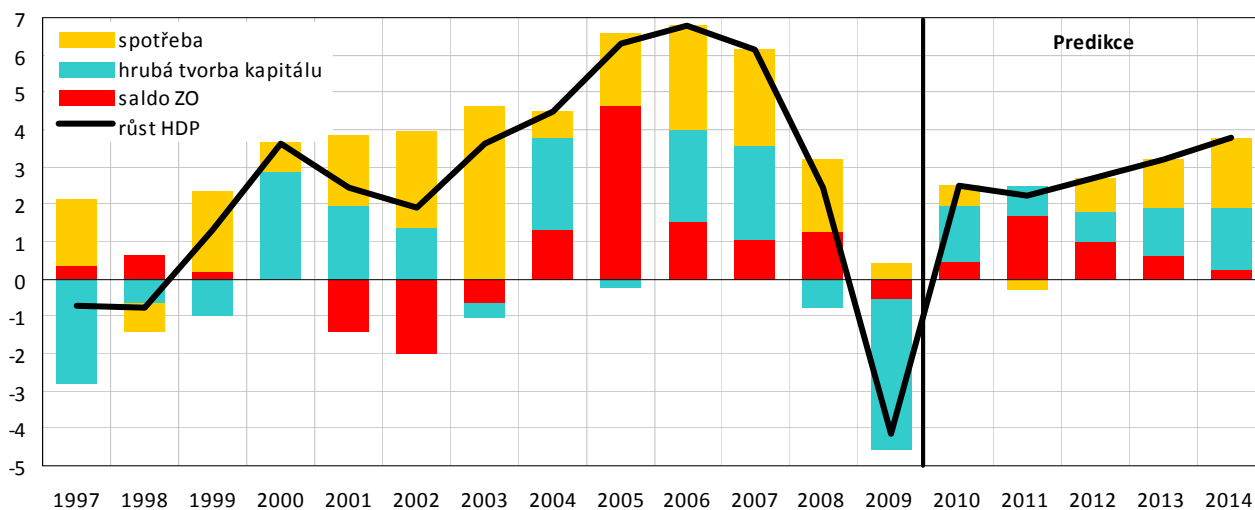


Graf C.1.3: Hrubý domácí produkt a reálný hrubý domácí důchod

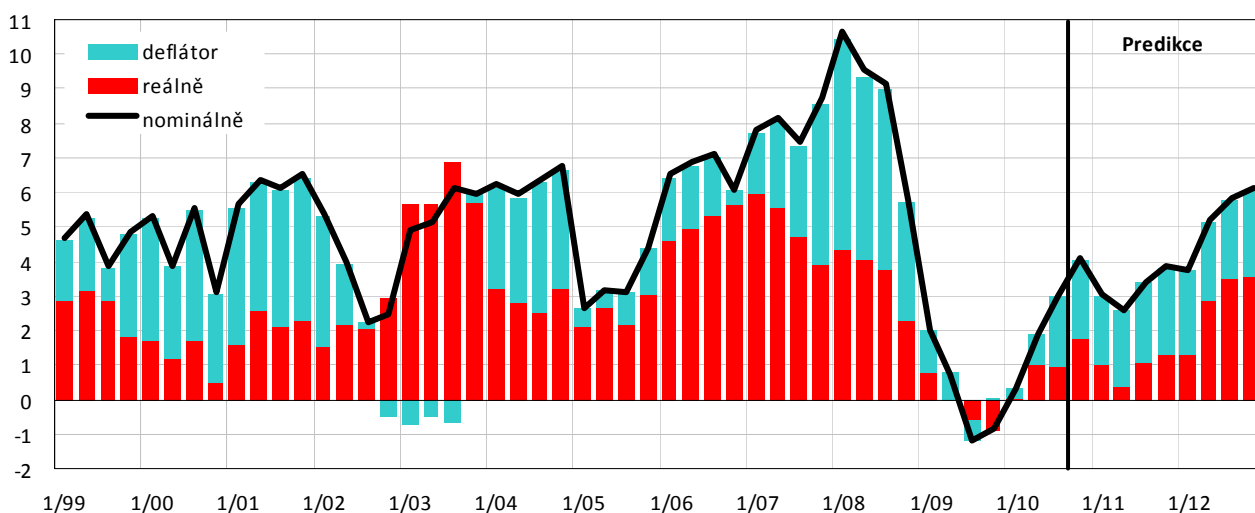
meziroční růst v %



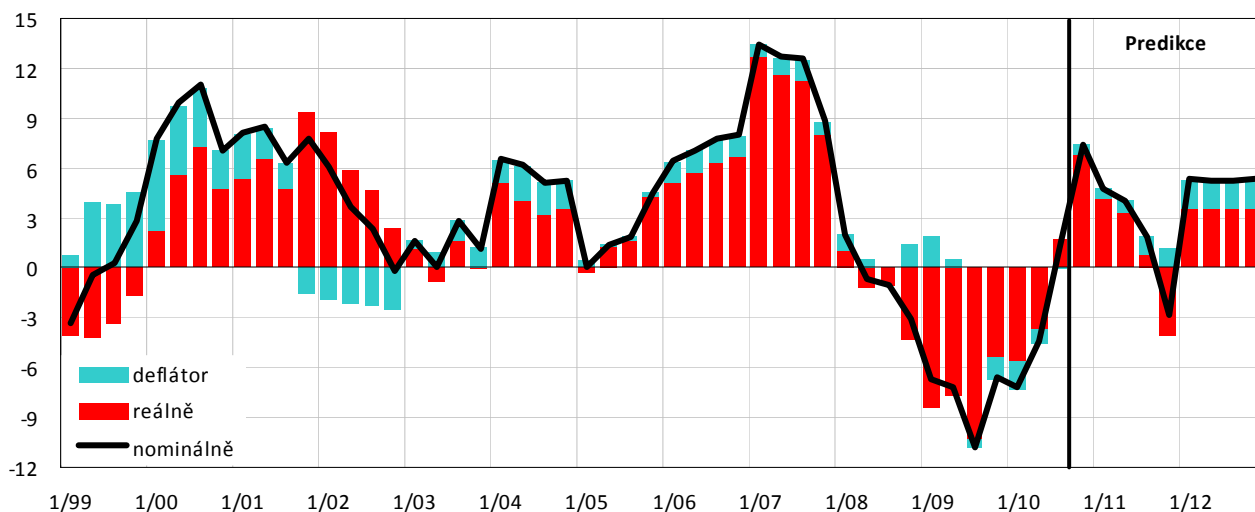
Graf C.1.4: **Hrubý domácí produkt (reálný) – příspěvky k růstu**
rozklad meziročního růstu, růst v %, příspěvky v procentních bodech



Graf C.1.5: **Spotřeba domácností (včetně neziskových institucí)**
meziroční růst v %

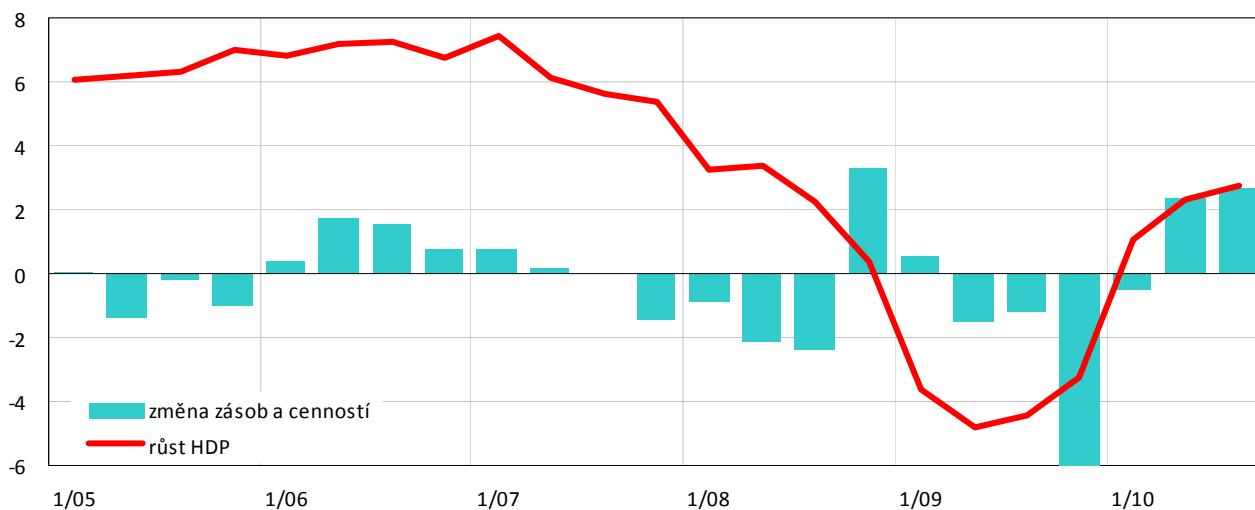


Graf C.1.6: **Tvorba hrubého fixního kapitálu**
meziroční růst v %



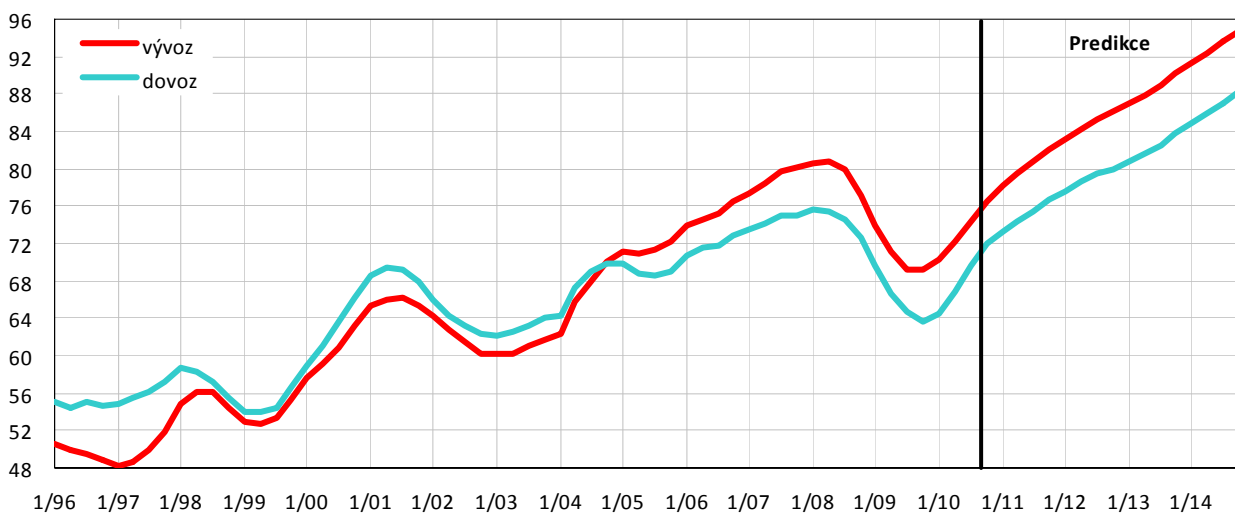
Graf C.1.7: Změna zásob a ceností (reálně)

sezóně očištěno, příspěvky k meziročnímu růstu HDP v p.b



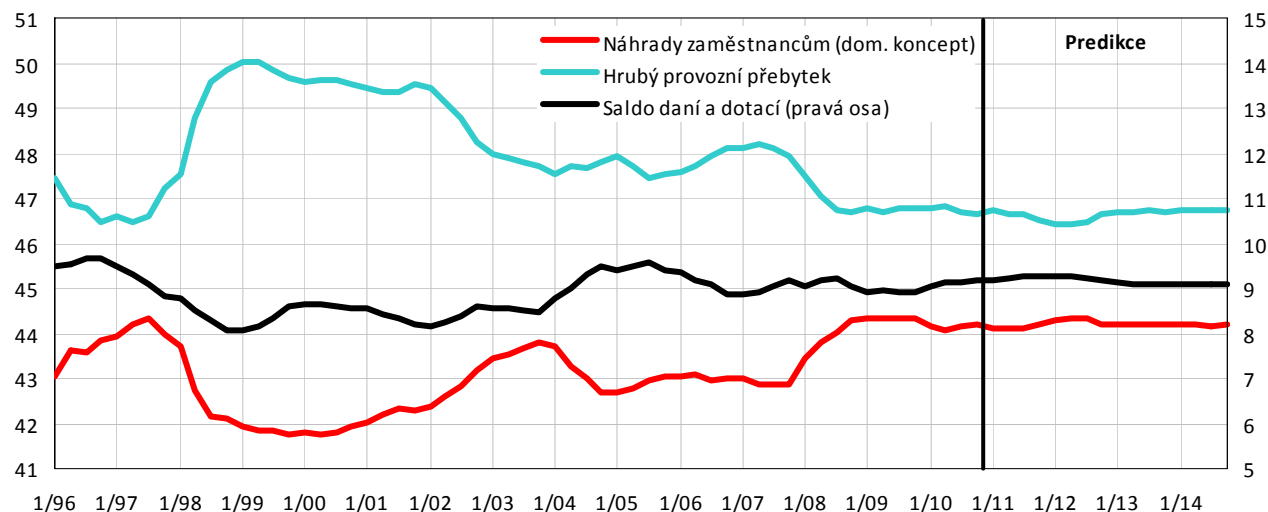
Graf C.1.8: Podíl vývozu a dovozu zboží a služeb na HDP (v b.c.)

z ročních klouzavých úhrnů, v %



Graf C.1.9: HDP – důchodová struktura

z ročních klouzavých úhrnů, v %



Tabulka C.1.5: HDP – důchodová struktura – roční

		2005	2006	2007	2008	2009	2010	2011	2012	2013	2014
							<i>Odhad</i>	<i>Predikce</i>	<i>Predikce</i>	<i>Výhled</i>	<i>Výhled</i>
HDP	<i>mld. Kč</i>	2984	3222	3535	3689	3626	3693	3806	3984	4193	4440
	<i>růst v %</i>	6,0	8,0	9,7	4,3	-1,7	1,9	3,1	4,7	5,3	5,9
Saldo daní a dotací	<i>mld. Kč</i>	281	285	325	333	322	339	353	365	381	403
	<i>růst v %</i>	5,1	1,6	13,8	2,5	-3,2	5,2	4,0	3,4	4,6	5,6
– Daně z výroby a dovozu	<i>mld. Kč</i>	353	363	407	418	424	442	457	472	492	516
	<i>růst v %</i>	6,4	2,9	12,0	2,9	1,4	4,2	3,5	3,2	4,2	5,0
– Dotace na výrobu	<i>mld. Kč</i>	72	78	82	85	102	103	104	107	110	114
	<i>růst v %</i>	12,2	7,8	5,4	4,1	19,3	1,0	1,8	2,5	3,0	3,0
Náhrady zaměstnancům domácí	<i>mld. Kč</i>	1285	1386	1516	1633	1608	1632	1683	1761	1853	1963
	<i>růst v %</i>	6,9	7,9	9,4	7,7	-1,6	1,5	3,1	4,6	5,2	5,9
– Mzdy a platy domácí	<i>mld. Kč</i>	970	1047	1145	1245	1244	1251	1290	1350	1421	1504
	<i>růst v %</i>	6,9	7,9	9,4	8,7	0,0	0,5	3,1	4,7	5,2	5,9
– Příspěvky na SZ placené zaměstnavatelem	<i>mld. Kč</i>	315	339	371	389	363	381	393	411	433	458
	<i>růst v %</i>	6,7	7,8	9,5	4,7	-6,6	4,9	3,1	4,6	5,3	5,9
Hrubý provozní přebytek	<i>mld. Kč</i>	1418	1551	1694	1722	1696	1722	1771	1858	1958	2075
	<i>růst v %</i>	5,4	9,3	9,3	1,7	-1,5	1,6	2,8	4,9	5,4	6,0
– Spotřeba fixního kapitálu	<i>mld. Kč</i>	554	576	611	639	655	662	679	699	720	742
	<i>růst v %</i>	3,0	4,1	6,1	4,5	2,4	1,1	2,5	3,0	3,0	3,0
– Čistý provozní přebytek	<i>mld. Kč</i>	865	974	1083	1083	1041	1060	1092	1159	1238	1334
	<i>růst v %</i>	7,0	12,7	11,1	0,0	-3,9	1,8	3,0	6,1	6,8	7,7

Tabulka C.1.6: HDP – důchodová struktura – čtvrtletní

		2010				2011			
		Q1	Q2	Q3	Q4	Q1	Q2	Q3	Q4
		<i>Předb.</i>	<i>Předb.</i>	<i>Předb.</i>	<i>Odhad</i>	<i>Predikce</i>	<i>Predikce</i>	<i>Predikce</i>	<i>Predikce</i>
HDP	<i>mld. Kč</i>	871	937	928	957	902	961	958	985
	<i>růst v %</i>	-0,5	1,9	2,3	3,6	3,5	2,6	3,2	2,9
Saldo daní a dotací	<i>mld. Kč</i>	76	93	95	75	79	96	99	78
	<i>růst v %</i>	7,0	5,3	3,2	6,0	4,0	3,9	3,8	4,4
Náhrady zaměstnancům domácí	<i>mld. Kč</i>	387	401	401	442	397	413	415	458
	<i>růst v %</i>	-2,0	0,8	3,2	3,8	2,6	3,0	3,3	3,5
– Mzdy a platy domácí	<i>mld. Kč</i>	295	306	308	341	303	316	319	353
	<i>růst v %</i>	-2,1	0,5	1,1	2,5	2,6	3,0	3,3	3,5
– Příspěvky na SZ placené zaměstnavatelem	<i>mld. Kč</i>	92	94	93	101	95	97	96	105
	<i>růst v %</i>	-1,5	2,0	11,0	8,5	2,6	3,0	3,3	3,5
Hrubý provozní přebytek	<i>mld. Kč</i>	408	443	431	440	425	452	444	449
	<i>růst v %</i>	-0,4	2,3	1,2	3,0	4,2	2,0	3,1	2,0