

C.4 Vztahy k zahraničí

Prameny: ČNB, ČSÚ, Eurostat, propočty MF ČR.

Tabulka C.4.1: Platební bilance – roční

		2002	2003	2004	2005	2006	2007	2008	2009	2010	2011
									Odhad	Predikce	Predikce
Vývoz zboží (fob)	mld. Kč	1254	1371	1723	1869	2145	2479	2465	2126	2221	2333
	růst v %	-1,2	9,3	25,7	8,5	14,8	15,6	-0,6	-13,7	4,4	5,0
Dovoz zboží (fob) ¹⁾	mld. Kč	1326	1441	1736	1809	2079	2359	2362	1952	2006	2106
	růst v %	-4,4	8,7	.	4,2	14,9	13,4	0,2	-17,4	2,8	5,0
Obchodní bilance ²⁾	mld. Kč	-71	-70	-13	59	65	121	103	174	214	226
z toho:											
– minerální paliva (SITC 3) ³⁾	mld. Kč	-64	-68	-72	-110	-139	-124	-166	-110	-135	-150
– ostatní ³⁾	mld. Kč	-7	-1	46	149	179	212	233	255	318	344
– diference bilance ČNB a ČSÚ	mld. Kč	.	.	13	21	25	33	36	30	31	33
Vývoz služeb	mld. Kč	231	219	247	282	314	342	377	386	394	412
	růst v %	-14,3	-5,2	.	14,3	11,2	8,8	10,5	2,3	2,0	4,7
Dovoz služeb	mld. Kč	209	206	231	245	269	292	295	331	344	359
	růst v %	-1,1	-1,6	.	6,5	9,6	8,5	1,2	12,0	4,0	4,3
Bilance služeb	mld. Kč	22	13	17	37	45	50	82	55	50	53
Bilance výnosů	mld. Kč	-116	-120	-157	-143	-167	-256	-289	-256	-248	-296
z toho:											
– náhrady zaměstnancům	mld. Kč	-18	-17	-16	-11	1	-5	-35	-18	-14	-22
– investiční výnosy	mld. Kč	-97	-103	-141	-132	-168	-251	-254	-237	-233	-273
Bilance převodů	mld. Kč	29	16	6	7	-20	-28	-10	-9	4	8
Běžný účet	mld. Kč	-136	-161	-147	-40	-77	-113	-114	-35	20	-8
Kapitálový účet	mld. Kč	0	0	-14	5	8	20	31	36	38	36
Finanční účet	mld. Kč	348	157	177	155	92	126	151	.	.	.
– přímé zahraniční investice	mld. Kč	271	54	102	280	90	179	150	.	.	.
– portfoliové investice	mld. Kč	-47	-36	53	-81	-27	-57	-9	.	.	.
– ostatní investice ⁴⁾	mld. Kč	124	139	23	-44	29	4	10	.	.	.
Změna devizových rezerv	mld. Kč	217	13	7	93	2	16	40	.	.	.
Zahraniční zadluženost ⁵⁾	mld. Kč	813	895	1012	1142	1194	1375	1556	1417	1410	1427
Obchodní bilance / HDP ²⁾	%	-2,9	-2,7	-0,5	2,0	2,0	3,4	2,8	4,8	5,8	5,9
Běžný účet / HDP	%	-5,5	-6,2	-5,2	-1,3	-2,4	-3,2	-3,1	-1,0	0,5	-0,2
Finanční účet / HDP	%	14,1	6,1	6,3	5,2	2,9	3,6	4,1	.	.	.
Zahr. zadluženost / HDP ⁶⁾	%	33,0	34,7	35,9	38,3	37,0	38,9	42,2	39	38	37

¹⁾ V metodice fob (v cenách na hranici vyvážející země) od května 2004

²⁾ Dovoz v metodice fob od května 2004

³⁾ Dovoz v metodice cif (v cenách na hranici ČR včetně nákladů na přepravu a pojištění)

⁴⁾ Včetně derivátů

⁵⁾ Zahraniční zadluženost je soumou devizových a korunových pasiv bankovní soustavy (vč. ČNB), podnikové sféry a vlády vůči nerezidentům.

⁶⁾ Podíl zahraniční zadluženosti v Kč koncem roku na HDP v Kč vytvořeném v průběhu roku.

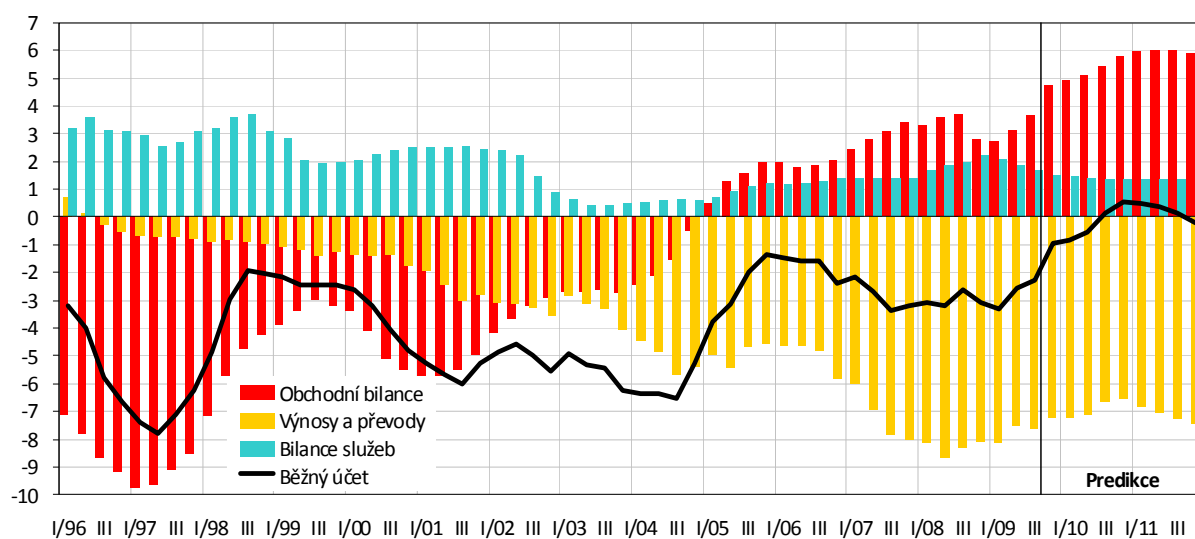
Tabulka C.4.2: Platební bilance – čtvrtletní

		2009				2010			
		Q1	Q2	Q3	Q4	Q1	Q2	Q3	Q4
					Odhad	Predikce	Predikce	Predikce	Predikce
Vývoz zboží (fob)	<i>mld. Kč</i>	523	528	522	554	528	552	556	585
	<i>růst v %</i>	-18,8	-19,0	-13,2	-2,5	1,1	4,4	6,5	5,6
Dovoz zboží (fob)	<i>mld. Kč</i>	482	475	477	519	482	490	497	538
	<i>růst v %</i>	-19,8	-22,5	-17,0	-9,6	0,0	3,2	4,3	3,6
Obchodní bilance	<i>mld. Kč</i>	41	54	46	34	47	62	59	47
– minerální paliva (SITC 3) ¹⁾	<i>mld. Kč</i>	-29	-24	-26	-31	-32	-34	-33	-36
– ostatní ¹⁾	<i>mld. Kč</i>	61	71	65	57	71	88	84	75
– diference bilance ČNB a ČSÚ	<i>mld. Kč</i>	8	7	6	8	8	8	8	8
Vývoz služeb	<i>mld. Kč</i>	95	99	95	97	97	101	97	98
	<i>růst v %</i>	6,7	3,1	-0,3	0,0	2,0	2,0	2,0	2,0
Dovoz služeb	<i>mld. Kč</i>	78	86	82	85	81	89	86	88
	<i>růst v %</i>	16,2	16,4	8,3	8,0	4,0	4,0	4,0	4,0
Bilance služeb	<i>mld. Kč</i>	17	13	13	12	16	12	12	10
Bilance výnosů	<i>mld. Kč</i>	-39	-94	-67	-56	-37	-92	-65	-54
– náhrady zaměstnancům	<i>mld. Kč</i>	-4	-3	-3	-8	-3	-2	-2	-7
– investiční výnosy	<i>mld. Kč</i>	-35	-90	-64	-48	-34	-89	-63	-47
Bilance převodů	<i>mld. Kč</i>	4	-1	-12	0	1	1	1	1
Běžný účet	<i>mld. Kč</i>	23	-28	-20	-10	27	-17	7	4
Kapitálový účet	<i>mld. Kč</i>	16	5	6	10	16	5	6	10
Finanční účet	<i>mld. Kč</i>	-6	25	34
– přímé zahraniční investice	<i>mld. Kč</i>	13	-2	-9
– portfoliové investice	<i>mld. Kč</i>	-1	74	24
– ostatní investice	<i>mld. Kč</i>	-19	-47	19
Změna devizových rezerv	<i>mld. Kč</i>	36	6	-1
Zahraníční zadluženost	<i>mld. Kč</i>	1507	1466	1413	1417	1386	1411	1410	1407

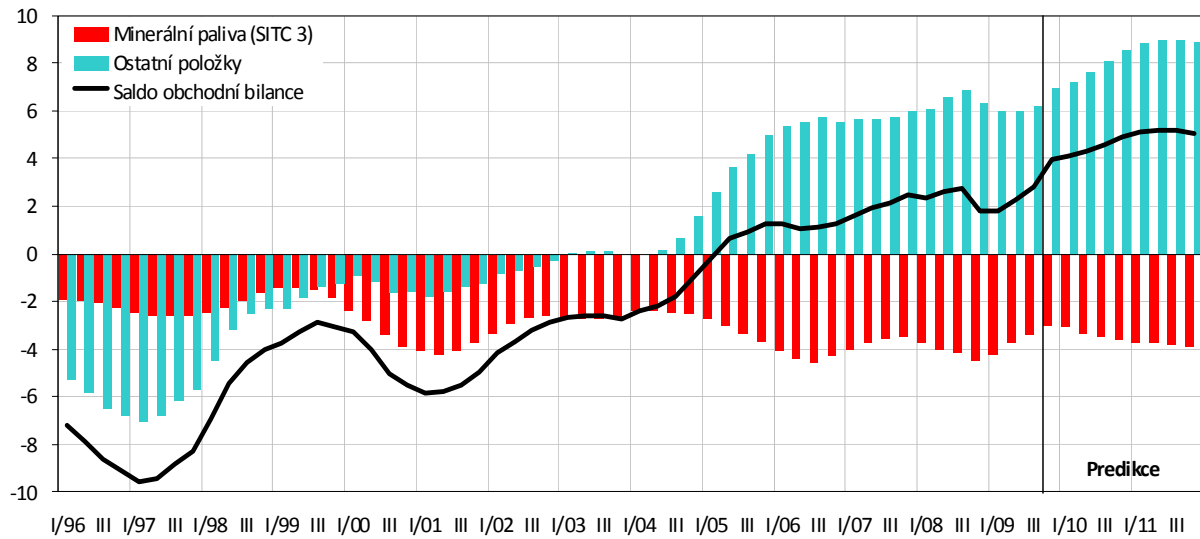
¹⁾ Dovoz v metodice cif

Graf C.4.1: Běžný účet platební bilance

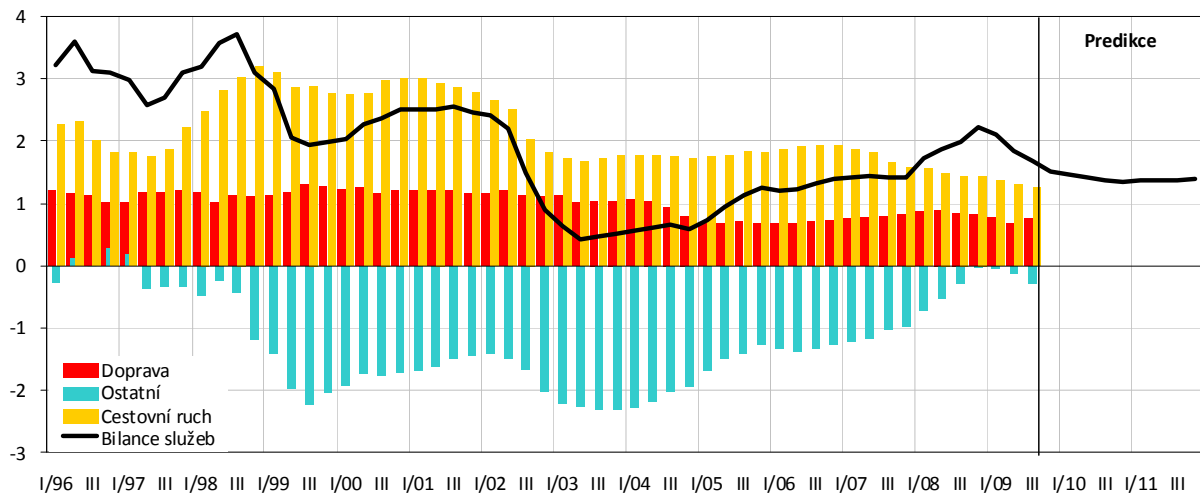
v procentech HDP (roční klouzavé úhrny)



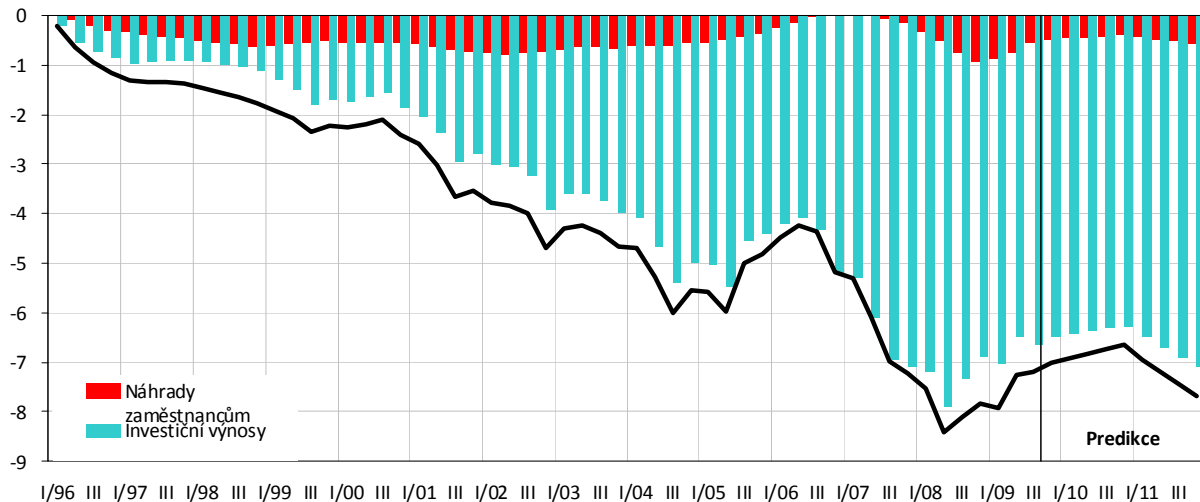
Graf C.4.2: **Obchodní bilance** (vývoz fob, dovoz cif)
v procentech HDP (roční klouzavé úhrny)



Graf C.4.3: **Bilance služeb**
v procentech HDP (roční klouzavé úhrny)



Graf C.4.4: **Bilance výnosů**
v procentech HDP (roční klouzavé úhrny)



Tabulka C.4.3: Rozklad vývozu zboží – roční

		2002	2003	2004	2005	2006	2007	2008	2009	2010	2011
									Odhad	Predikce	Predikce
HDP ¹⁾	průměr 2000=100	102,6	103,7	105,8	108,0	112,4	116,8	118,9	114	116	118
	růst v %	1,0	1,1	2,0	2,1	4,0	3,9	1,8	-4,0	1,5	2,0
Dovozní náročnost ²⁾	průměr 2000=100	101,3	105,8	112,3	118,6	128,0	130,7	130,4	120	121	124
	růst v %	0,0	4,4	6,1	5,7	7,9	2,1	-0,2	-8,2	0,7	3,2
Exportní trhy ³⁾	průměr 2000=100	104,0	109,8	118,8	128,2	143,9	152,7	155,1	137	140	147
	růst v %	1,0	5,5	8,2	7,9	12,2	6,1	1,6	-11,9	2,2	5,2
Exportní výkonnost ⁴⁾	průměr 2000=100	116,1	120,3	136,7	141,5	146,9	160,4	166,8	161	165	167
	růst v %	4,8	3,5	13,7	3,5	3,8	9,2	4,0	-3,5	2,4	1,4
Export reálné	průměr 2000=100	120,8	132,0	162,4	181,3	211,3	244,8	258,7	220	230	245
	růst v %	5,9	9,3	23,0	11,6	16,6	15,8	5,7	-15,0	4,6	6,7
Směnný kurz ⁵⁾	průměr 2000=100	85,9	85,9	85,3	80,3	76,4	74,5	66,7	69	68	65
	růst v %	-10,5	0,0	-0,7	-5,9	-4,9	-2,5	-10,4	3,6	-2,4	-3,9
Dosahované ceny na zahr. trzích ⁶⁾	průměr 2000=100	107,8	107,8	110,9	114,5	118,5	121,4	127,5	125	127	131
	růst v %	4,2	0,0	2,8	3,2	3,5	2,4	5,0	-2,3	2,3	2,5
Deflátor exportu	průměr 2000=100	92,7	92,7	94,6	92,0	90,6	90,4	85,1	86	86	85
	růst v %	-6,7	0,0	2,1	-2,8	-1,5	-0,1	-5,9	1,3	-0,1	-1,5
Export nominálně	průměr 2000=100	111,9	122,3	153,7	166,7	191,3	221,1	220,0	189	198	208
	růst v %	-1,2	9,3	25,7	8,5	14,8	15,6	-0,5	-14,0	4,5	5,0

¹⁾ Vážený průměr růstu HDP sedmi nejvýznamnějších obchodních partnerů ČR, jimiž jsou od roku 1998 stabilně Německo, Slovensko, Rakousko, Británie, Polsko, Francie a Itálie.

²⁾ Index podílu reálného dovozu na reálném HDP těchto zemí.

³⁾ Index vyjadřující vážený průměr dovozů zboží.

⁴⁾ Index vyjadřující změnu podílu ČR na exportních trzích. Tento ukazatel vystihuje konkurenceschopnost českých výrobců na zahraničních trzích.

⁵⁾ Převrácená hodnota nominálního efektivního směnného kurzu z tabulky A.4.1.

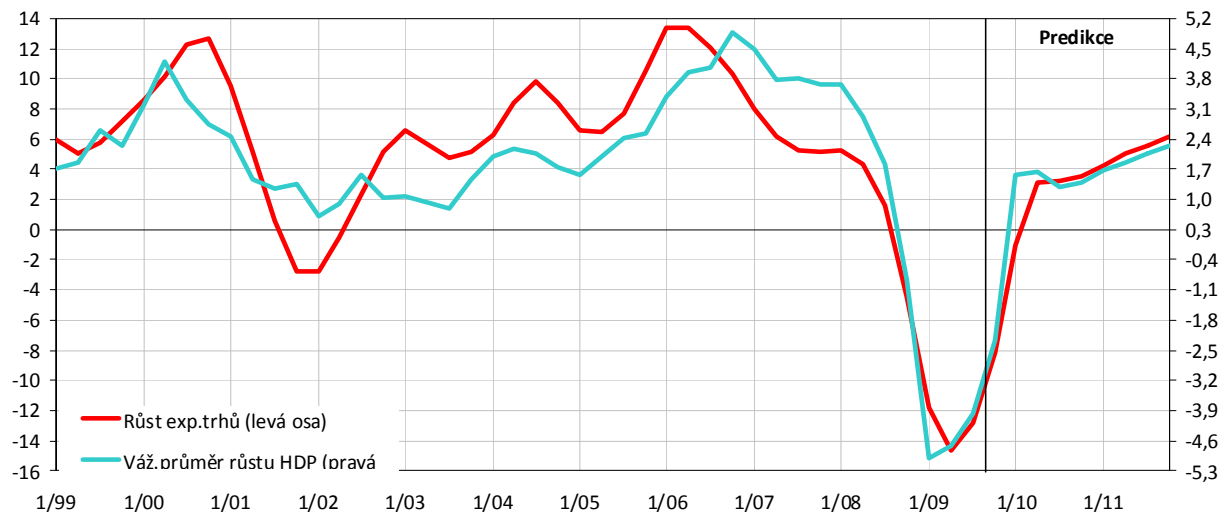
⁶⁾ Index vyjadřující změnu dosahovaných cen na exportních trzích v příslušných měnách.

Tabulka C.4.4: Rozklad vývozu zboží – čtvrtletní

		2009				2010				
		Q1	Q2	Q3	Q4	Q1	Q2	Q3	Q4	
					Odhad	Predikce	Predikce	Predikce	Predikce	Predikce
HDP	průměr 2000=100	113,4	113,8	114,5	115	115	116	116	116	116
	růst v %	-5,1	-4,8	-4,0	-2,3	1,6	1,6	1,3	1,4	1,4
Dovozní náročnost	průměr 2000=100	122,8	118,4	118,6	119	120	120	121	122	122
	růst v %	-7,0	-10,4	-9,2	-6,0	-2,6	1,4	1,9	2,1	2,1
Exportní trhy	průměr 2000=100	139,3	134,6	135,8	137	138	139	140	142	142
	růst v %	-11,8	-14,7	-12,8	-8,2	-1,1	3,1	3,2	3,5	3,5
Exportní výkonnost	průměr 2000=100	149,2	163,9	167,7	163	155	167	171	166	166
	růst v %	-11,9	-6,1	1,8	3,2	3,9	2,1	1,7	1,7	1,7
Export reálné	průměr 2000=100	207,8	220,6	227,7	223	214	232	239	235	235
	růst v %	-22,2	-19,9	-11,2	-5,2	2,8	5,2	4,9	5,2	5,2
Směnný kurz	průměr 2000=100	72,3	69,8	67,0	68	69	68	67	67	67
	růst v %	6,0	5,4	3,7	-0,6	-5,1	-2,7	0,2	-1,6	-1,6
Dosahované ceny na zahr. trzích	průměr 2000=100	123,9	122,5	122,1	130	129	125	124	133	133
	růst v %	-1,9	-4,3	-5,8	3,0	4,0	2,0	1,2	2,0	2,0
Deflátor exportu	průměr 2000=100	89,5	85,5	81,8	88	88	85	83	88	88
	růst v %	4,0	0,9	-2,3	2,3	-1,3	-0,8	1,4	0,4	0,4
Export nominálně	průměr 2000=100	185,9	188,5	186,3	196	189	197	198	207	207
	růst v %	-19,1	-19,1	-13,3	-3,0	1,4	4,4	6,5	5,6	5,6

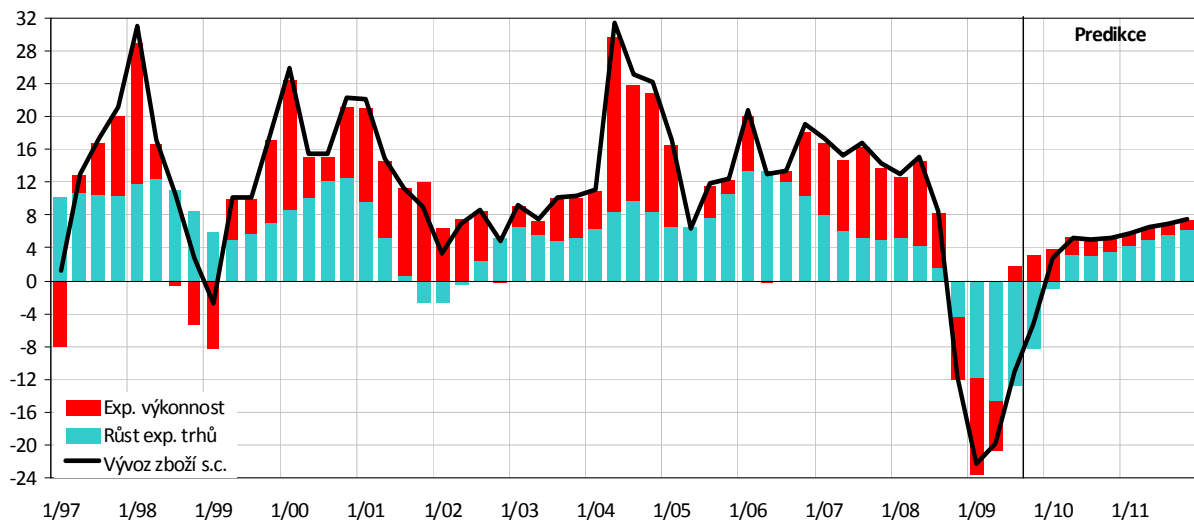
Graf C.4.5: HDP a dovoz zboží partnerských zemí

tempa růstu v %



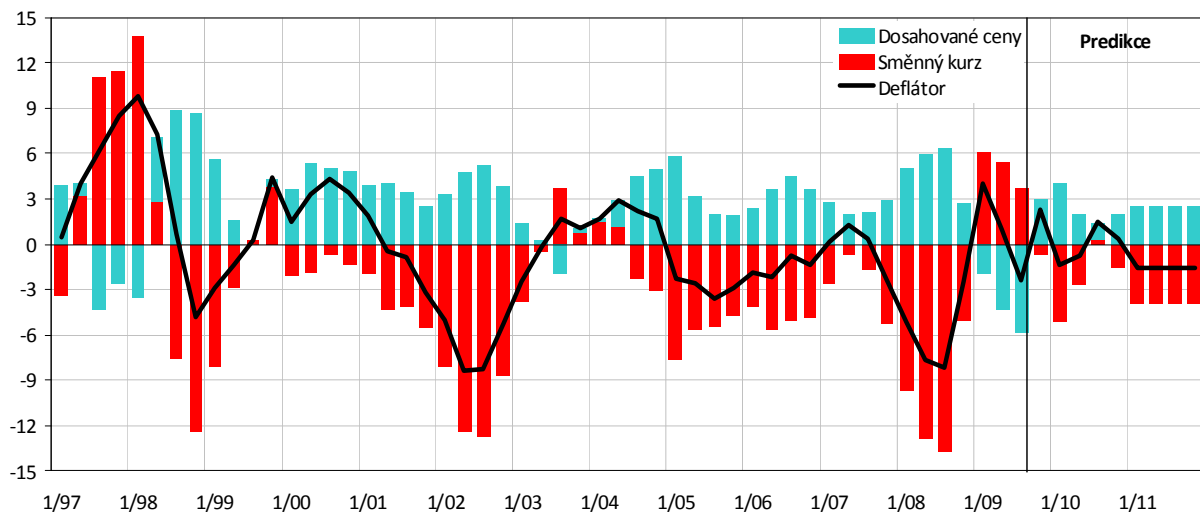
Graf C.4.6: Vývoz zboží reálně

rozklad meziročního růstu v %



Graf C.4.7: Deflátor vývozu zboží

rozklad meziročního růstu v %



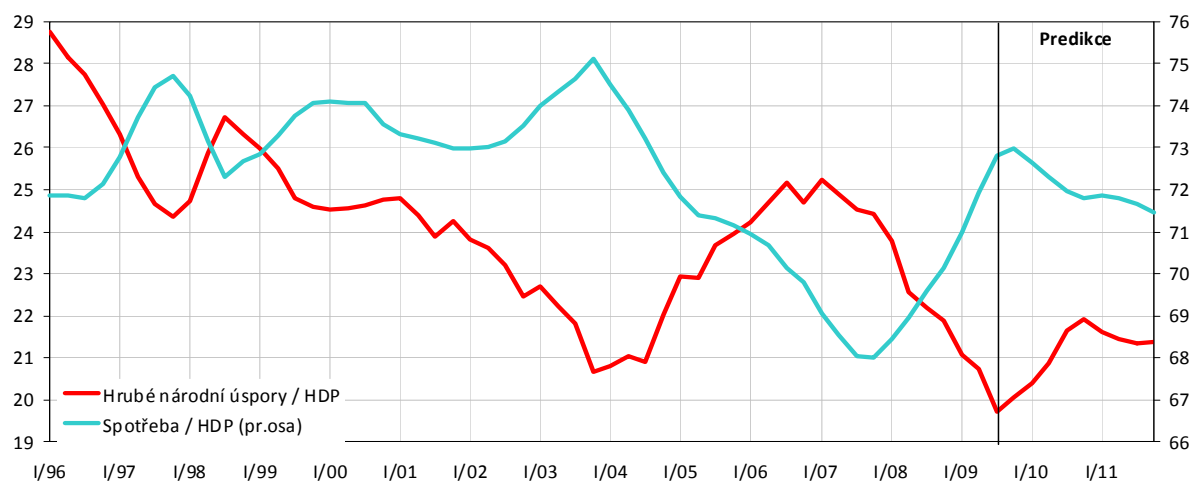
Tabulka C.4.5: Úspory a investice – roční

		2002	2003	2004	2005	2006	2007	2008	2009	2010	2011
									Odhad	Predikce	Predikce
Tvorba hrubého kapitálu	% HDP	28,6	27,2	27,5	25,7	26,8	27,0	25,3	21,0	21,4	21,6
– fixní kapitál	% HDP	27,5	26,7	25,8	24,9	24,7	25,2	23,9	22,8	21,7	21,6
– změna zásob a rezerv	% HDP	1,1	0,5	1,7	0,8	2,1	1,8	1,4	-1,8	-0,3	0,0
– vládní sektor	% HDP	3,9	4,4	4,7	4,9	5,0	4,6	4,9	5,1	5,5	5,7
– domácnosti	% HDP	5,2	4,8	4,7	4,5	4,8	5,4	5,2	4,9	4,7	4,5
– nefinanční a finanční sektor	% HDP	19,4	18,1	18,1	16,3	17,0	17,0	15,2	11,0	11,1	11,3
Hrubé národní úspory	% HDP	22,4	20,7	22,0	23,9	24,7	24,4	21,9	20,1	21,9	21,4
– vládní sektor	% HDP	2,0	1,4	4,0	3,5	3,7	4,8	3,7	1,1	1,6	2,1
– domácnosti	% HDP	4,5	4,1	3,3	4,3	5,0	5,7	5,6	5,7	5,2	5,4
– nefinanční a finanční sektor	% HDP	15,9	15,2	14,7	16,1	16,0	14,0	12,6	13,3	15,1	13,8
Finanční bilance											
– vládní sektor	% HDP	-1,9	-2,9	-0,7	-1,3	-1,3	0,2	-1,3	-4,0	-3,9	-3,6
– domácnosti	% HDP	-0,7	-0,7	-1,4	-0,3	0,2	0,3	0,4	0,8	0,4	0,9
– nefinanční a finanční sektor	% HDP	-3,5	-2,9	-3,4	-0,1	-1,0	-3,0	-2,6	2,3	4,0	2,5
– metodologická diference ¹⁾	% HDP	0,6	0,3	0,2	0,4	-0,3	-0,6	0,4	0,0	0,0	0,0
Běžný účet platební bilance	% HDP	-5,5	-6,2	-5,2	-1,3	-2,4	-3,2	-3,1	-1,0	0,5	-0,2

¹⁾ Diference mezi saldem běžných transakcí se zahraničím v pojetí národních účtů a běžným účtem v pojetí statistiky platební bilance.

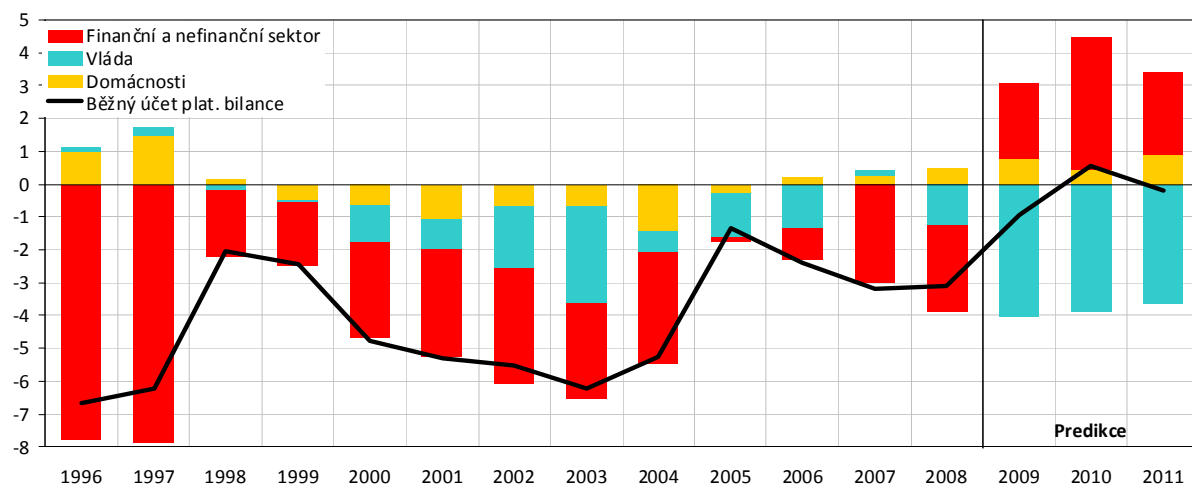
Graf C.4.8: Hrubé národní úspory a spotřeba

v procentech HDP (roční klouzavé úhrny)



Graf C.4.9: Finanční bilance sektorů

rozdíl úspor a investic v jednotlivých sektorech, v % HDP



Pozn.: Rozdíl mezi součtem finančních bilancí a běžným účtem je způsoben metodologickou diferencí mezi národními účty a statistikou platební bilance.