

## A.6 Demografie

Prameny: ČSÚ – vysoká varianta demografická projekce 2009, ČSSZ, propočty MF ČR  
Upozornění: Stavové veličiny se nově vztahují k 1.1. příslušného kalendářního roku (dříve k 31.12.)

Tabulka A.6.1: Demografie

v tis. osob koncem roku

	2004	2005	2006	2007	2008	2009	2010	2011	2012	2013
						Odhad	Predikce	Predikce	Výhled	Výhled
<b>Počet obyvatel k 1. 1.</b>	<b>10 211</b>	<b>10 221</b>	<b>10 251</b>	<b>10 287</b>	<b>10 381</b>	<b>10 468</b>	<b>10 519</b>	<b>10 572</b>	<b>10 625</b>	<b>10 677</b>
růst v %	0,1	0,1	0,3	0,4	0,9	0,8	0,5	0,5	0,5	0,5
<b>Věkové skupiny k 1.1.:</b>										
<b>(0–19)</b>	<b>2 219</b>	<b>2 184</b>	<b>2 155</b>	<b>2 131</b>	<b>2 123</b>	<b>2 117</b>	<b>2 109</b>	<b>2 099</b>	<b>2 091</b>	<b>2 089</b>
růst v %	-1,6	-1,5	-1,3	-1,1	-0,3	-0,3	-0,4	-0,5	-0,4	-0,1
<b>(20–59)</b>	<b>6 022</b>	<b>6 020</b>	<b>6 042</b>	<b>6 033</b>	<b>6 061</b>	<b>6 087</b>	<b>6 089</b>	<b>6 090</b>	<b>6 087</b>	<b>6 079</b>
růst v %	0,1	0,0	0,4	-0,1	0,5	0,4	0,0	0,0	0,0	-0,1
<b>(60 a více)</b>	<b>1 971</b>	<b>2 017</b>	<b>2 054</b>	<b>2 123</b>	<b>2 197</b>	<b>2 264</b>	<b>2 321</b>	<b>2 383</b>	<b>2 447</b>	<b>2 509</b>
růst v %	2,0	2,3	1,9	3,4	3,5	3,0	2,5	2,7	2,7	2,6
<b>Starobní důchodci k 1. 1. <sup>1)</sup></b>	<b>1 933</b>	<b>1 965</b>	<b>1 985</b>	<b>2 024</b>	<b>2 061</b>	<b>2 102</b>	<b>2 145</b>	<b>2 182</b>	<b>2 218</b>	<b>2 253</b>
růst v %	0,6	1,7	1,0	2,0	1,8	2,0	2,0	1,7	1,6	1,6
<b>Míry závislosti k 1. 1. (v %):</b>										
<b>Demografická <sup>2)</sup></b>	<b>32,7</b>	<b>33,5</b>	<b>34,0</b>	<b>35,2</b>	<b>36,3</b>	<b>37,2</b>	<b>38,1</b>	<b>39,1</b>	<b>40,2</b>	<b>41,3</b>
<b>Podle platné legislativy <sup>3)</sup></b>	<b>32,8</b>	<b>32,8</b>	<b>33,0</b>	<b>33,3</b>	<b>33,4</b>	<b>33,7</b>	<b>34,1</b>	<b>34,5</b>	<b>34,8</b>	<b>35,2</b>
<b>Efektivní míra závislosti <sup>4)</sup></b>	<b>40,9</b>	<b>41,5</b>	<b>41,3</b>	<b>41,6</b>	<b>41,5</b>	<b>41,8</b>	<b>43,5</b>	<b>44,9</b>	<b>45,5</b>	<b>45,9</b>
<b>Úhrnná plodnost <sup>5)</sup></b>	<b>1,226</b>	<b>1,282</b>	<b>1,328</b>	<b>1,438</b>	<b>1,497</b>	<b>1,50</b>	<b>1,51</b>	<b>1,53</b>	<b>1,54</b>	<b>1,55</b>
<b>Přírůstek populace</b>	<b>9</b>	<b>31</b>	<b>36</b>	<b>94</b>	<b>86</b>	<b>52</b>	<b>53</b>	<b>53</b>	<b>53</b>	<b>52</b>
<b>Přirozený přírůstek</b>	<b>-10</b>	<b>-6</b>	<b>1</b>	<b>10</b>	<b>15</b>	<b>12</b>	<b>13</b>	<b>13</b>	<b>13</b>	<b>12</b>
<b>Živě narození</b>	<b>98</b>	<b>102</b>	<b>106</b>	<b>115</b>	<b>120</b>	<b>119</b>	<b>118</b>	<b>118</b>	<b>117</b>	<b>116</b>
<b>Zemřelí</b>	<b>107</b>	<b>108</b>	<b>104</b>	<b>105</b>	<b>105</b>	<b>107</b>	<b>106</b>	<b>105</b>	<b>105</b>	<b>104</b>
<b>Saldo migrace</b>	<b>19</b>	<b>36</b>	<b>35</b>	<b>84</b>	<b>72</b>	<b>40</b>	<b>40</b>	<b>40</b>	<b>40</b>	<b>40</b>
<b>Imigrace</b>	<b>53</b>	<b>60</b>	<b>68</b>	<b>104</b>	<b>78</b>	.	.	.	.	.
<b>Emigrace</b>	<b>35</b>	<b>24</b>	<b>33</b>	<b>21</b>	<b>6</b>	.	.	.	.	.

Údaje se týkají obyvatel, kteří mají na území ČR trvalé bydliště, a to bez ohledu na jejich státní občanství.

<sup>1)</sup> Včetně důchodců v kompetenci ministerstev vnitra, obrany a spravedlnosti.

<sup>2)</sup> Podíl počtu obyvatel v seniorském věku (nad 59 let) na počtu obyvatel v produkt. věku - nezohledňuje tedy prodlužování věku odchodu do důchodu.

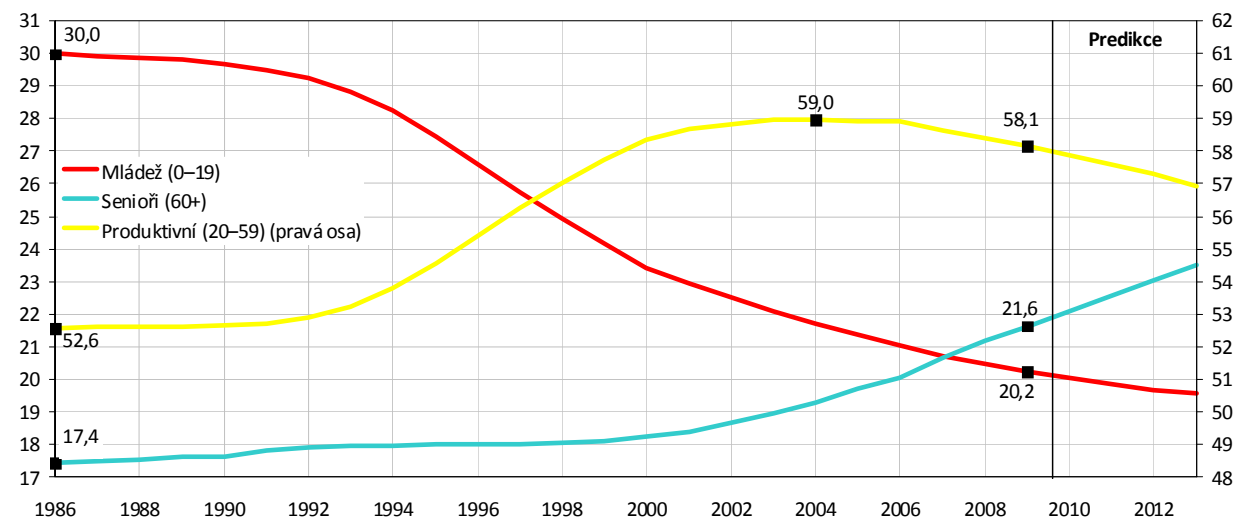
<sup>3)</sup> Podíl počtu obyvatel v důchodovém věku podle platné legislativy na počtu ostatních obyvatel nad 19 let.

<sup>4)</sup> Podíl počtu vyplácených starobních důchodů na počtu zaměstnaných.

<sup>5)</sup> Počet živě narozených dětí připadajících na 1 ženu, pokud by po celé její reprodukční období zůstala její plodnost stejná jako v uvedeném roce. Pro udržení dlouhodobě stabilní populace by měl tento ukazatel v podmínkách ČR dosahovat hodnoty cca 2,04.

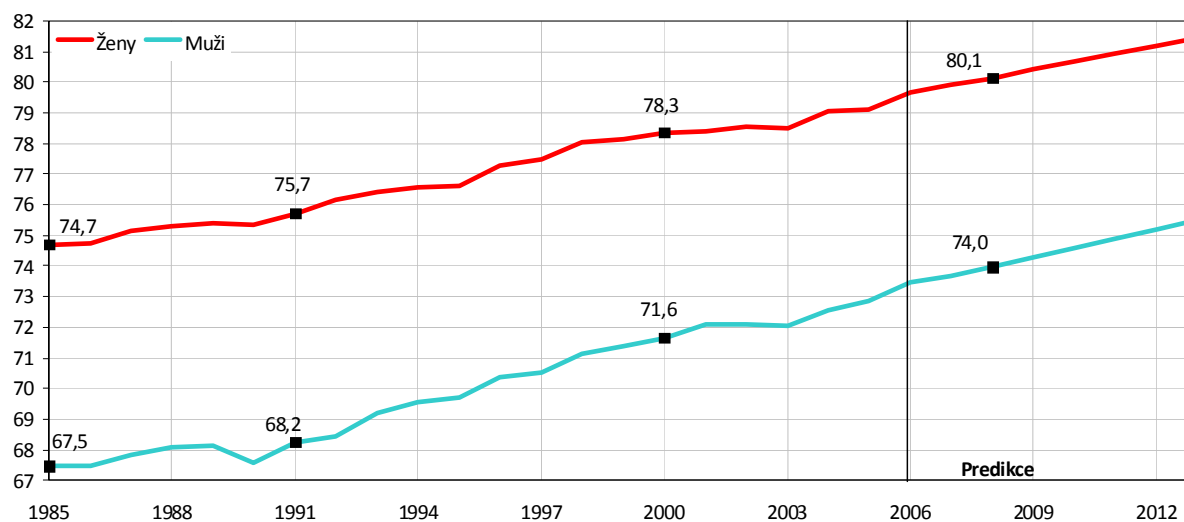
Graf A.6.1: Věkové skupiny

strukturní podíly v %



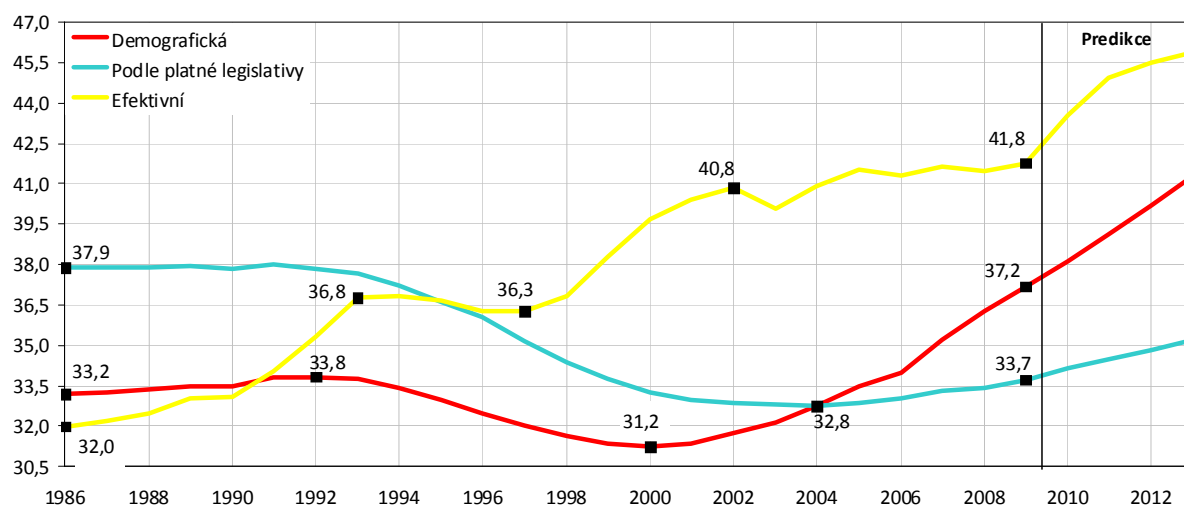
Graf A.6.2: Střední délka života

v letech



Graf A.6.3: Míry závislosti

v %, definice ukazatelů viz poznámky k tabulce A.6.1



Graf A.6.4: Starobní důchodci

absolutní meziroční přírůstky v tis. osob ke konci období, pouze důchody v kompetenci ČSSZ

