

## 4. Vztahy k zahraničí

Prameny: ČNB, ČSÚ, Eurostat, propočty MF ČR.

Tabulka 4.1: Směnné kurzy – roční

		2002	2003	2004	2005	2006	2007	2008	2009	2010	2011
									<i>Predikce</i>	<i>Predikce</i>	<i>Výhled</i>
<b>Směnné kurzy nominální:</b>											
<b>CZK / EUR</b>	<i>roční průměr</i>	<b>30,81</b>	<b>31,84</b>	<b>31,90</b>	<b>29,78</b>	<b>28,34</b>	<b>27,76</b>	<b>24,94</b>	<b>26,3</b>	<b>24,9</b>	<b>24,1</b>
	<i>index zhodnocení předch.r.=100</i>	110,6	96,8	99,8	107,1	105,1	102,1	111,3	94,8	105,8	103,3
<b>CZK / USD</b>	<i>roční průměr</i>	<b>32,74</b>	<b>28,23</b>	<b>25,70</b>	<b>23,95</b>	<b>22,61</b>	<b>20,31</b>	<b>17,03</b>	<b>19,1</b>	<b>17,6</b>	<b>17,3</b>
	<i>index zhodnocení předch.r.=100</i>	116,2	116,0	109,8	107,3	105,9	111,3	119,2	89,1	108,7	102,0
<b>NEER<sup>1)</sup></b>	<i>průměr 2005=100</i>	<b>93,5</b>	<b>93,5</b>	<b>94,1</b>	<b>100,0</b>	<b>105,1</b>	<b>107,9</b>	<b>120,4</b>	<b>117</b>	<b>124</b>	<b>128</b>
	<i>index zhodnocení předch.r.=100</i>	111,8	99,9	100,7	106,2	105,1	102,6	111,6	97,3	105,9	103,2
<b>Reálný směnný kurz<sup>2)</sup></b>											
<b>vůči EA-12</b>	<i>průměr 2005=100</i>	<b>97,5</b>	<b>93,2</b>	<b>95,4</b>	<b>100,0</b>	<b>104,2</b>	<b>107,5</b>	<b>119,0</b>	<b>115</b>	<b>121</b>	<b>125</b>
	<i>index zhodnocení předch.r.=100</i>	110,9	95,6	102,4	104,8	104,2	103,1	110,8	96,5	105,1	103,9

<sup>1)</sup> Nominální efektivní směnný kurz – index agregující směnné kurzy na základě vah zahraničního obchodu.

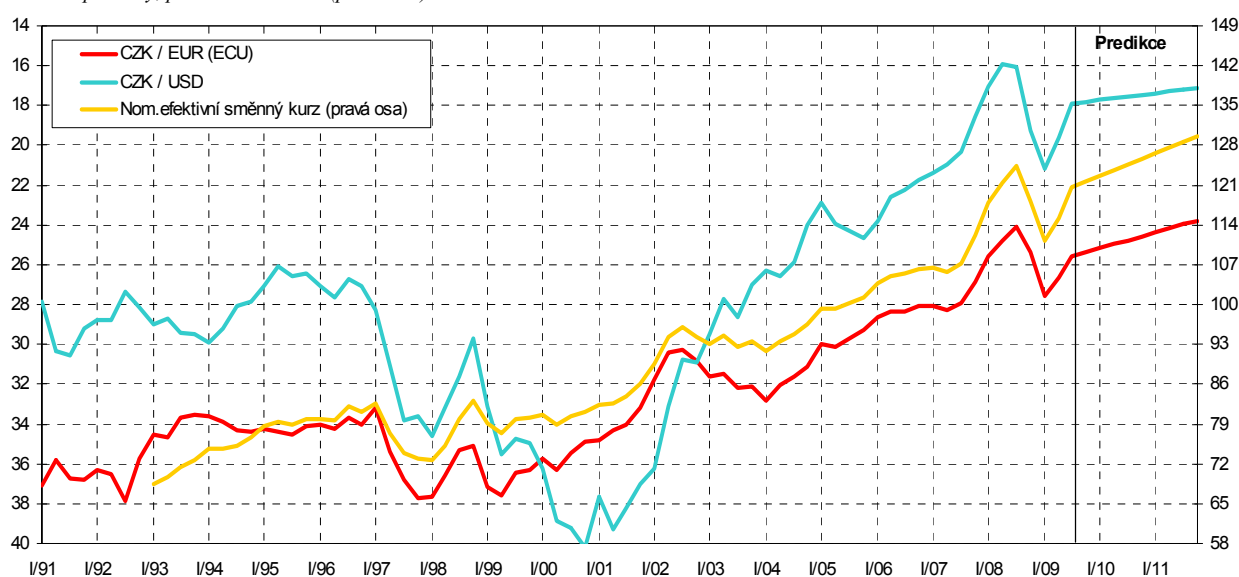
<sup>2)</sup> Index popisuje meziroční reálné zhodnocení CZK proti EUR, deflováno deflátory HDP.

Tabulka 4.2: Směnné kurzy – čtvrtletní

		2008				2009			
		Q1	Q2	Q3	Q4	Q1	Q2	Q3	Q4
								<i>Odhad</i>	<i>Predikce</i>
<b>Směnné kurzy nominální:</b>									
<b>CZK / EUR</b>		<b>25,56</b>	<b>24,83</b>	<b>24,09</b>	<b>25,34</b>	<b>27,60</b>	<b>26,68</b>	<b>25,60</b>	<b>25,4</b>
	<i>index zhodnocení st.obd.p.r.=100</i>	109,7	113,9	115,9	105,9	92,6	93,1	94,1	99,8
<b>CZK / USD</b>		<b>17,08</b>	<b>15,89</b>	<b>16,05</b>	<b>19,25</b>	<b>21,21</b>	<b>19,59</b>	<b>17,90</b>	<b>17,8</b>
	<i>index zhodnocení st.obd.p.r.=100</i>	125,3	132,0	126,7	96,3	80,5	81,1	89,6	108,0
<b>Nominální efektivní směnný kurz</b>	<i>průměr 2005=100</i>	<b>117,9</b>	<b>121,4</b>	<b>124,3</b>	<b>118,1</b>	<b>111,1</b>	<b>115,1</b>	<b>121</b>	<b>122</b>
	<i>index zhodnocení st.obd.p.r.=100</i>	110,8	114,7	115,9	105,3	94,3	94,8	97,1	103,1
<b>Reálný směnný kurz</b>									
<b>vůči EA12</b>	<i>průměr 2005 = 100</i>	<b>116,8</b>	<b>119,1</b>	<b>122,2</b>	<b>118,0</b>	<b>110,5</b>	<b>113,6</b>	<b>117</b>	<b>119</b>
	<i>index zhodnocení st.obd.p.r.=100</i>	110,2	112,8	114,4	105,6	94,6	95,4	95,7	100,5

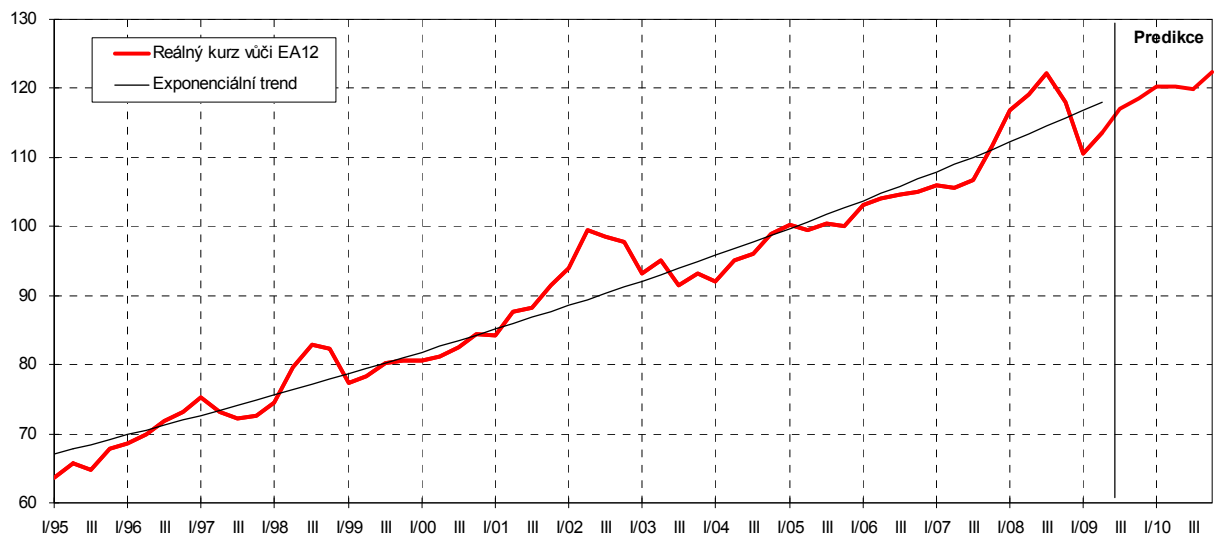
Graf 4.1: Nominální směnné kurzy

čtvrtletní průměry, průměr 2005=100 (pravá osa)



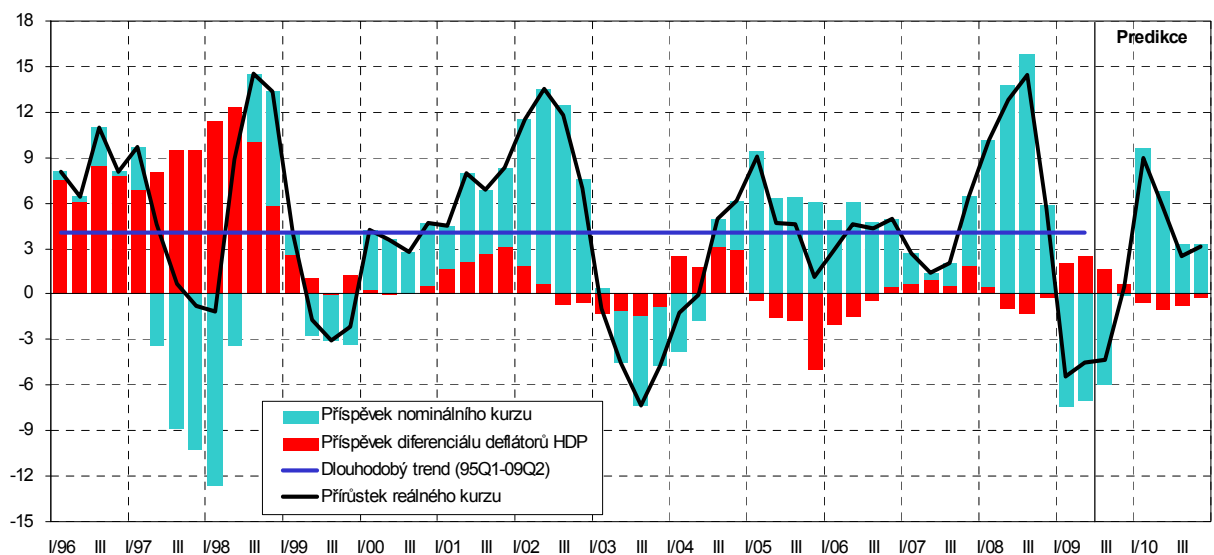
Graf 4.2: Reálný směnný kurz vůči EA12

čtvrtletní průměry, deflováno deflátory HDP, růst indexů indikuje reálné zhodnocení, průměr 2005=100



Graf 4.3: Reálný směnný kurz vůči EA12

rozklad meziročního přírůstku na příspěvek nominálního kurzu a cenového diferenciálu deflátorů HDP, růst indikuje reálné zhodnocení, procentní body



Tabulka 4.3: Platební bilance – roční

		2001	2002	2003	2004	2005	2006	2007	2008	2009	2010
										<i>Predikce</i>	<i>Predikce</i>
<b>Vývoz zboží (fob)</b>	<i>m ld. Kč</i>	<b>1270</b>	<b>1254</b>	<b>1371</b>	<b>1723</b>	<b>1869</b>	<b>2145</b>	<b>2479</b>	<b>2465</b>	<b>2058</b>	<b>2033</b>
	<i>předch.r.=100</i>	113,2	98,8	109,3	125,7	108,5	114,8	115,6	99,4	83,5	98,8
<b>Dovoz zboží (fob) <sup>1)</sup></b>	<i>m ld. Kč</i>	<b>1386</b>	<b>1326</b>	<b>1441</b>	<b>1736</b>	<b>1809</b>	<b>2079</b>	<b>2359</b>	<b>2362</b>	<b>1920</b>	<b>1865</b>
	<i>předch.r.=100</i>	111,6	95,6	108,7	.	104,2	114,9	113,4	100,2	81,3	97,1
<b>Obchodní bilance <sup>2)</sup></b>	<i>m ld. Kč</i>	<b>-117</b>	<b>-71</b>	<b>-70</b>	<b>-13</b>	<b>59</b>	<b>65</b>	<b>121</b>	<b>103</b>	<b>138</b>	<b>168</b>
<b>z toho:</b>											
- <b>mínérální paliva (SITC 3) <sup>3)</sup></b>	<i>m ld. Kč</i>	<b>-88</b>	<b>-64</b>	<b>-68</b>	<b>-72</b>	<b>-110</b>	<b>-139</b>	<b>-124</b>	<b>-166</b>	<b>-103</b>	<b>-123</b>
- <b>ostatní <sup>3)</sup></b>	<i>m ld. Kč</i>	<b>-29</b>	<b>-7</b>	<b>-1</b>	<b>46</b>	<b>149</b>	<b>179</b>	<b>212</b>	<b>233</b>	<b>214</b>	<b>263</b>
- <b>diference bilance ČNB a ČSÚ</b>	<i>m ld. Kč</i>	.	.	.	<b>13</b>	<b>21</b>	<b>25</b>	<b>33</b>	<b>36</b>	<b>27</b>	<b>28</b>
<b>Vývoz služeb</b>	<i>m ld. Kč</i>	<b>270</b>	<b>231</b>	<b>219</b>	<b>247</b>	<b>282</b>	<b>314</b>	<b>342</b>	<b>377</b>	<b>384</b>	<b>399</b>
	<i>předch.r.=100</i>	101,8	85,7	94,8	.	114,3	111,2	108,8	110,5	101,7	104,0
<b>Dovoz služeb</b>	<i>m ld. Kč</i>	<b>212</b>	<b>209</b>	<b>206</b>	<b>231</b>	<b>245</b>	<b>269</b>	<b>292</b>	<b>295</b>	<b>328</b>	<b>339</b>
	<i>předch.r.=100</i>	100,7	98,9	98,4	.	106,5	109,6	108,5	101,2	111,0	103,5
<b>Bilance služeb</b>	<i>m ld. Kč</i>	<b>58</b>	<b>22</b>	<b>13</b>	<b>17</b>	<b>37</b>	<b>45</b>	<b>50</b>	<b>82</b>	<b>56</b>	<b>60</b>
<b>Bilance výnosů</b>	<i>m ld. Kč</i>	<b>-84</b>	<b>-116</b>	<b>-120</b>	<b>-157</b>	<b>-143</b>	<b>-167</b>	<b>-256</b>	<b>-289</b>	<b>-248</b>	<b>-224</b>
<b>z toho:</b>											
- <b>náhrady zaměstnancům</b>	<i>m ld. Kč</i>	<b>-17</b>	<b>-18</b>	<b>-17</b>	<b>-16</b>	<b>-11</b>	<b>1</b>	<b>-5</b>	<b>-35</b>	<b>-24</b>	<b>-20</b>
- <b>investiční výnosy</b>	<i>m ld. Kč</i>	<b>-66</b>	<b>-97</b>	<b>-103</b>	<b>-141</b>	<b>-132</b>	<b>-168</b>	<b>-251</b>	<b>-254</b>	<b>-225</b>	<b>-205</b>
<b>Bilance převodů</b>	<i>m ld. Kč</i>	<b>18</b>	<b>29</b>	<b>16</b>	<b>6</b>	<b>7</b>	<b>-20</b>	<b>-28</b>	<b>-10</b>	<b>4</b>	<b>12</b>
<b>Běžný účet</b>	<i>m ld. Kč</i>	<b>-124</b>	<b>-136</b>	<b>-161</b>	<b>-147</b>	<b>-40</b>	<b>-77</b>	<b>-113</b>	<b>-114</b>	<b>-50</b>	<b>16</b>
<b>Kapitálový účet</b>	<i>m ld. Kč</i>	<b>0</b>	<b>0</b>	<b>0</b>	<b>-14</b>	<b>5</b>	<b>8</b>	<b>20</b>	<b>31</b>	<b>32</b>	<b>34</b>
<b>Finanční účet</b>	<i>m ld. Kč</i>	<b>173</b>	<b>348</b>	<b>157</b>	<b>177</b>	<b>155</b>	<b>92</b>	<b>126</b>	<b>151</b>	.	.
- <b>přímé zahraniční investice</b>	<i>m ld. Kč</i>	<b>208</b>	<b>271</b>	<b>54</b>	<b>102</b>	<b>280</b>	<b>90</b>	<b>179</b>	<b>150</b>	.	.
- <b>portfoliové investice</b>	<i>m ld. Kč</i>	<b>35</b>	<b>-47</b>	<b>-36</b>	<b>53</b>	<b>-81</b>	<b>-27</b>	<b>-57</b>	<b>-9</b>	.	.
- <b>ostatní investice <sup>4)</sup></b>	<i>m ld. Kč</i>	<b>-70</b>	<b>124</b>	<b>139</b>	<b>23</b>	<b>-44</b>	<b>29</b>	<b>4</b>	<b>10</b>	.	.
<b>Změna devizových rezerv</b>	<i>m ld. Kč</i>	<b>67</b>	<b>217</b>	<b>13</b>	<b>7</b>	<b>93</b>	<b>2</b>	<b>16</b>	<b>40</b>	.	.
<b>Zahraniční zadluženost <sup>5)</sup></b>	<i>m ld. Kč</i>	<b>811</b>	<b>813</b>	<b>895</b>	<b>1012</b>	<b>1142</b>	<b>1194</b>	<b>1375</b>	<b>1556</b>	<b>1507</b>	<b>1484</b>
<b>Obchodní bilance / HDP <sup>2)</sup></b>	%	<b>-5,0</b>	<b>-2,9</b>	<b>-2,7</b>	<b>-0,5</b>	<b>2,0</b>	<b>2,0</b>	<b>3,4</b>	<b>2,8</b>	<b>3,8</b>	<b>4,6</b>
<b>Běžný účet / HDP</b>	%	<b>-5,3</b>	<b>-5,5</b>	<b>-6,2</b>	<b>-5,2</b>	<b>-1,3</b>	<b>-2,4</b>	<b>-3,2</b>	<b>-3,1</b>	<b>-1,4</b>	<b>0,4</b>
<b>Finanční účet / HDP</b>	%	<b>7,3</b>	<b>14,1</b>	<b>6,1</b>	<b>6,3</b>	<b>5,2</b>	<b>2,9</b>	<b>3,6</b>	<b>4,1</b>	.	.
<b>Zahr. zadluženost / HDP <sup>6)</sup></b>	%	<b>34,5</b>	<b>33,0</b>	<b>34,7</b>	<b>35,9</b>	<b>38,3</b>	<b>37,0</b>	<b>38,9</b>	<b>42,1</b>	<b>42</b>	<b>41</b>

<sup>1)</sup> V metodice fob (v cenách na hranici vyvážející země) od května 2004<sup>2)</sup> Dovoz v metodice fob od května 2004<sup>3)</sup> Dovoz v metodice cif (v cenách na hranici ČR včetně nákladů na přepravu a pojistění)<sup>4)</sup> Včetně derivátů<sup>5)</sup> Zahraniční zadluženost je soumou devizových a korunových pasiv bankovní soustavy (vč. ČNB), podnikové sféry a vlády vůči nerezidentům.<sup>6)</sup> Podíl zahraniční zadluženosti v Kč koncem roku na HDP v Kč vytvořeném v průběhu roku.

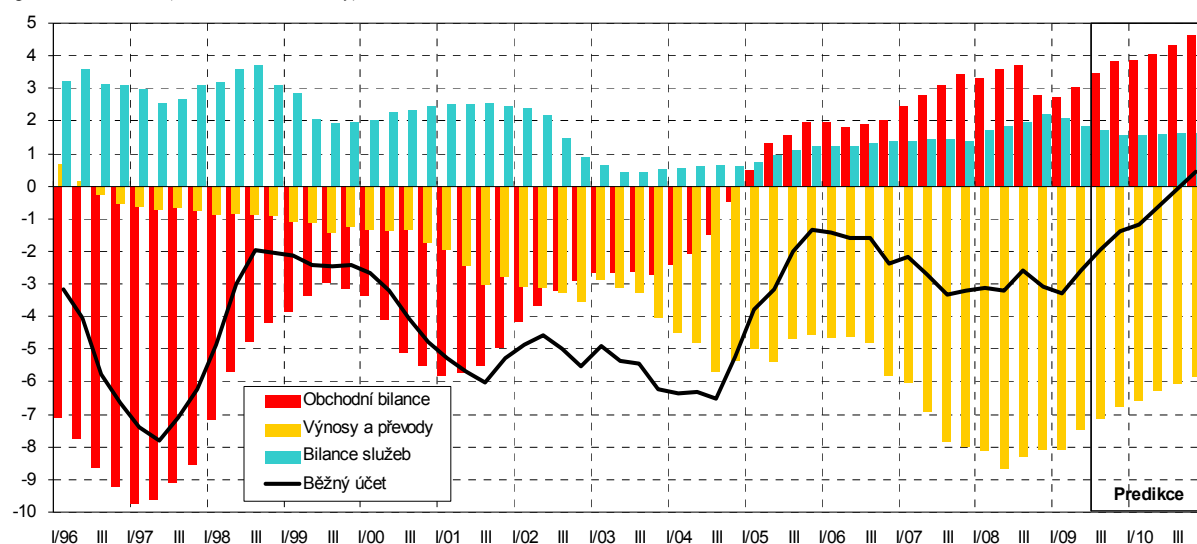
Tabulka 4.4: Platební bilance – čtvrtletní

		2008				2009			
		Q1	Q2	Q3	Q4	Q1	Q2	Q3	Q4
							Odhad	Predikce	
<b>Vývoz zboží (fob)</b>	<i>m ld. Kč</i>	<b>644</b>	<b>652</b>	<b>602</b>	<b>568</b>	<b>523</b>	<b>527</b>	<b>502</b>	<b>507</b>
	<i>st.obd.p.r.=100</i>	107,1	106,0	99,5	86,3	81,2	80,8	83,4	89,3
<b>Dovoz zboží (fob)</b>	<i>m ld. Kč</i>	<b>601</b>	<b>613</b>	<b>574</b>	<b>574</b>	<b>482</b>	<b>476</b>	<b>460</b>	<b>502</b>
	<i>st.obd.p.r.=100</i>	108,1	104,2	98,3	91,0	80,2	77,8	80,2	87,4
<b>Obchodní bilance</b>	<i>m ld. Kč</i>	<b>43</b>	<b>40</b>	<b>27</b>	<b>-7</b>	<b>41</b>	<b>51</b>	<b>41</b>	<b>5</b>
- minerální paliva (SITC 3) <sup>1)</sup>	<i>m ld. Kč</i>	<b>-39</b>	<b>-42</b>	<b>-41</b>	<b>-45</b>	<b>-29</b>	<b>-25</b>	<b>-22</b>	<b>-28</b>
- ostatní <sup>1)</sup>	<i>m ld. Kč</i>	<b>73</b>	<b>72</b>	<b>59</b>	<b>29</b>	<b>63</b>	<b>68</b>	<b>57</b>	<b>27</b>
- diference bilance ČNB a ČSÚ	<i>m ld. Kč</i>	<b>9</b>	<b>9</b>	<b>9</b>	<b>9</b>	<b>7</b>	<b>7</b>	<b>6</b>	<b>6</b>
<b>Vývoz služeb</b>	<i>m ld. Kč</i>	<b>89</b>	<b>96</b>	<b>96</b>	<b>97</b>	<b>95</b>	<b>96</b>	<b>96</b>	<b>97</b>
	<i>st.obd.p.r.=100</i>	119,9	108,7	102,6	106,4	106,7	100,3	100,0	100,0
<b>Dovoz služeb</b>	<i>m ld. Kč</i>	<b>67</b>	<b>74</b>	<b>76</b>	<b>78</b>	<b>78</b>	<b>83</b>	<b>82</b>	<b>85</b>
	<i>st.obd.p.r.=100</i>	107,4	104,6	98,7	98,2	116,2	112,4	108,0	108,0
<b>Bilance služeb</b>	<i>m ld. Kč</i>	<b>22</b>	<b>22</b>	<b>20</b>	<b>18</b>	<b>17</b>	<b>13</b>	<b>13</b>	<b>12</b>
<b>Bilance výnosů</b>	<i>m ld. Kč</i>	<b>-36</b>	<b>-120</b>	<b>-70</b>	<b>-63</b>	<b>-39</b>	<b>-90</b>	<b>-63</b>	<b>-56</b>
- náhrady zaměstnancům	<i>m ld. Kč</i>	<b>-6</b>	<b>-8</b>	<b>-10</b>	<b>-10</b>	<b>-4</b>	<b>-3</b>	<b>-8</b>	<b>-8</b>
- investiční výnosy	<i>m ld. Kč</i>	<b>-30</b>	<b>-112</b>	<b>-60</b>	<b>-53</b>	<b>-35</b>	<b>-87</b>	<b>-55</b>	<b>-48</b>
<b>Bilance převodů</b>	<i>m ld. Kč</i>	<b>1</b>	<b>2</b>	<b>-7</b>	<b>-6</b>	<b>4</b>	<b>-3</b>	<b>2</b>	<b>2</b>
<b>Běžný účet</b>	<i>m ld. Kč</i>	<b>30</b>	<b>-56</b>	<b>-30</b>	<b>-58</b>	<b>23</b>	<b>-29</b>	<b>-7</b>	<b>-38</b>
<b>Kapitálový účet</b>	<i>m ld. Kč</i>	<b>7</b>	<b>13</b>	<b>2</b>	<b>9</b>	<b>16</b>	<b>5</b>	<b>2</b>	<b>10</b>
<b>Finanční účet</b>	<i>m ld. Kč</i>	<b>-12</b>	<b>67</b>	<b>47</b>	<b>53</b>	<b>-6</b>	<b>30</b>	<b>.</b>	<b>.</b>
- přímé zahraniční investice	<i>m ld. Kč</i>	<b>22</b>	<b>53</b>	<b>41</b>	<b>34</b>	<b>13</b>	<b>-2</b>	<b>.</b>	<b>.</b>
- portfoliové investice	<i>m ld. Kč</i>	<b>-13</b>	<b>39</b>	<b>8</b>	<b>-44</b>	<b>-1</b>	<b>74</b>	<b>.</b>	<b>.</b>
- ostatní investice	<i>m ld. Kč</i>	<b>-20</b>	<b>-25</b>	<b>-3</b>	<b>63</b>	<b>-19</b>	<b>-43</b>	<b>.</b>	<b>.</b>
<b>Změna devizových rezerv</b>	<i>m ld. Kč</i>	<b>19</b>	<b>18</b>	<b>1</b>	<b>2</b>	<b>36</b>	<b>6</b>	<b>.</b>	<b>.</b>
<b>Zahraniční zadluženost</b>	<i>m ld. Kč</i>	<b>1375</b>	<b>1485</b>	<b>1548</b>	<b>1556</b>	<b>1507</b>	<b>1467</b>	<b>1475</b>	<b>1507</b>

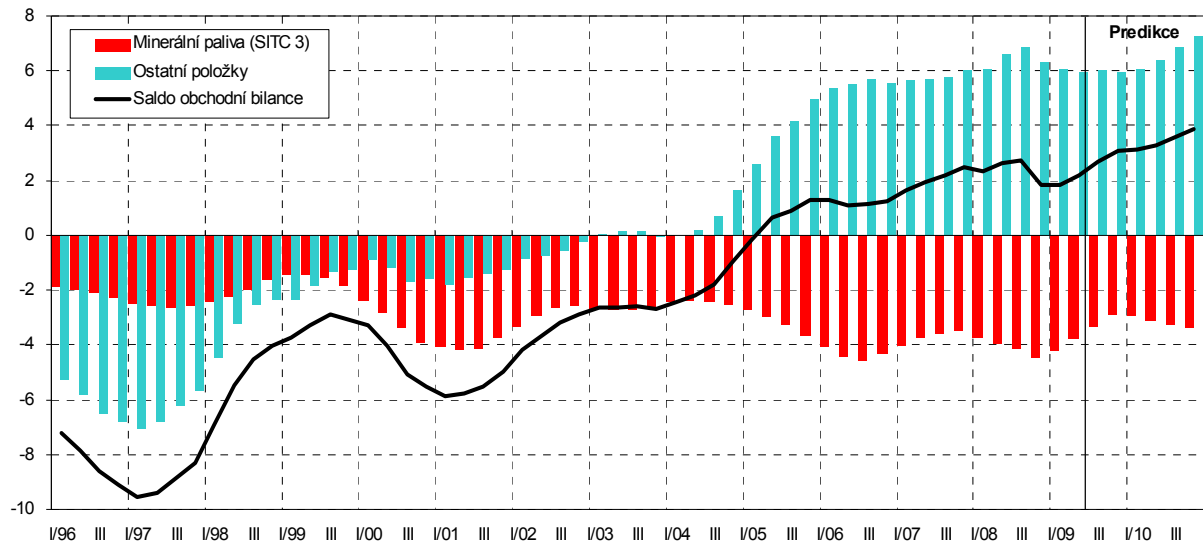
<sup>1)</sup> Dovoz v metodice cif

Graf 4.4: Běžný účet platební bilance

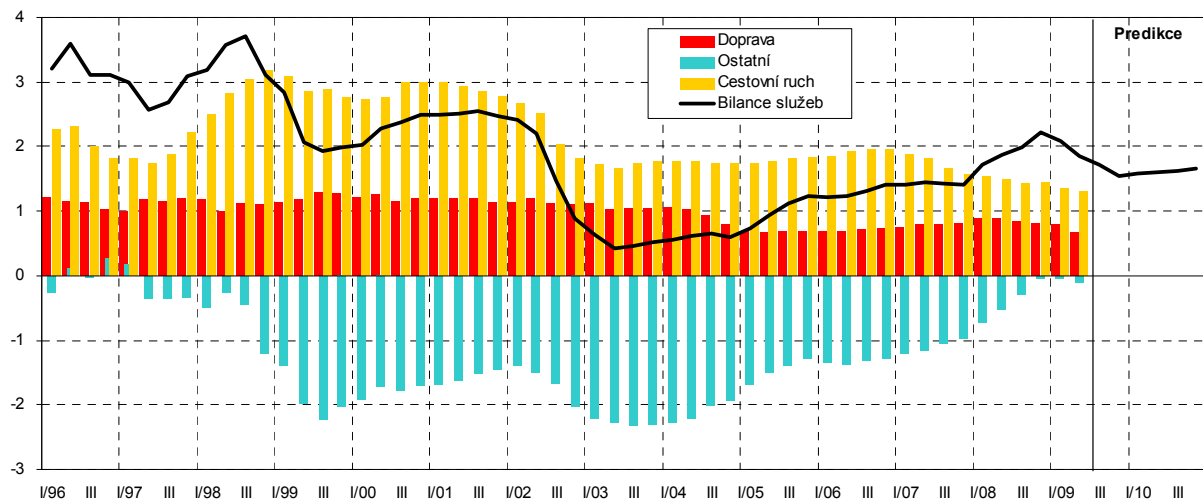
v procentech HDP (roční klouzavé úhrny)



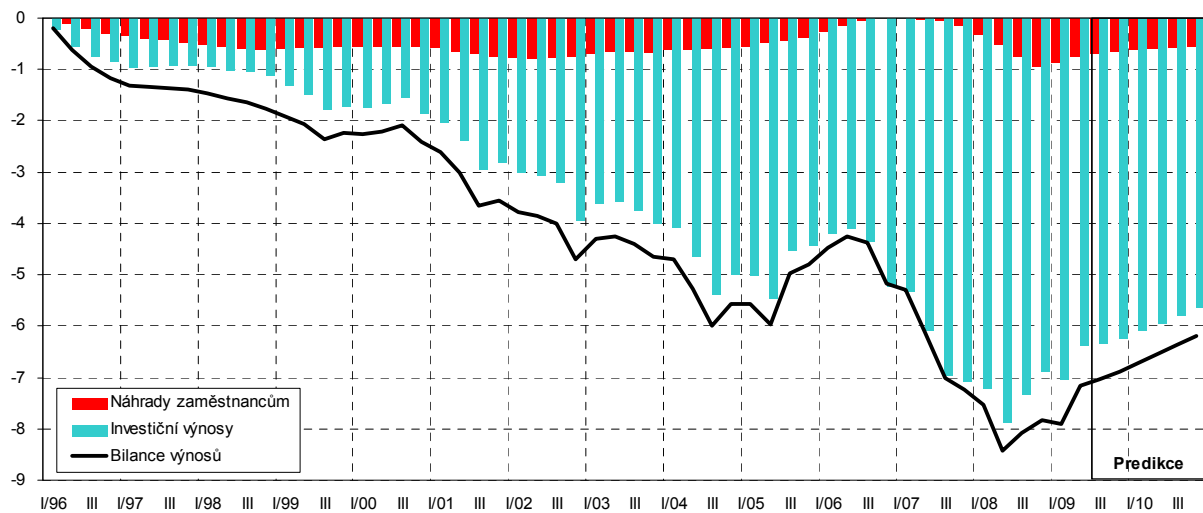
Graf 4.5: **Obchodní bilance** (vývoz fob, dovoz cif)  
v procentech HDP (roční klouzavé úhrny)



Graf 4.6: **Bilance služeb**  
v procentech HDP (roční klouzavé úhrny)



Graf 4.7: **Bilance výnosů**  
v procentech HDP (roční klouzavé úhrny)



Tabulka 4.5: Rozklad vývozu zboží – roční

		2001	2002	2003	2004	2005	2006	2007	2008	2009	2010
										Predikce	Predikce
HDP <sup>1)</sup>	průměr 2000=100	101,6	102,7	103,7	105,8	108,0	112,4	116,8	118,9	113,9	115,2
	předch.r.=100	<b>101,6</b>	<b>101,0</b>	<b>101,0</b>	<b>102,0</b>	<b>102,1</b>	<b>104,0</b>	<b>103,9</b>	<b>101,9</b>	<b>95,7</b>	<b>101,2</b>
Dovozní náročnost <sup>2)</sup>	průměr 2000=100	101,3	101,3	105,8	112,3	118,6	128,0	130,6	130,5	118,6	116,7
	předch.r.=100	<b>101,3</b>	<b>100,0</b>	<b>104,4</b>	<b>106,1</b>	<b>105,7</b>	<b>107,9</b>	<b>102,1</b>	<b>99,9</b>	<b>90,9</b>	<b>98,4</b>
Exportní trhy <sup>3)</sup>	průměr 2000=100	103,0	104,0	109,8	118,8	128,2	143,9	152,5	155,2	135,1	134,5
	předch.r.=100	<b>103,0</b>	<b>101,0</b>	<b>105,5</b>	<b>108,2</b>	<b>107,9</b>	<b>112,2</b>	<b>106,0</b>	<b>101,7</b>	<b>87,1</b>	<b>99,5</b>
Exportní výkonnost <sup>4)</sup>	průměr 2000=100	110,8	116,1	120,3	136,7	141,4	146,9	160,5	167,1	158,5	160,8
	předch.r.=100	<b>110,8</b>	<b>104,8</b>	<b>103,6</b>	<b>113,7</b>	<b>103,5</b>	<b>103,8</b>	<b>109,2</b>	<b>104,1</b>	<b>94,9</b>	<b>101,5</b>
Export reálně	průměr 2000=100	114,1	120,8	132,0	162,4	181,3	211,3	244,8	259,2	214,1	216,2
	předch.r.=100	<b>114,1</b>	<b>105,9</b>	<b>109,3</b>	<b>123,0</b>	<b>111,6</b>	<b>116,6</b>	<b>115,8</b>	<b>105,9</b>	<b>82,6</b>	<b>101,0</b>
Směnný kurz <sup>5)</sup>	průměr 2000=100	96,0	85,9	85,9	85,3	80,3	76,4	74,5	66,7	68,6	64,7
	předch.r.=100	<b>96,0</b>	<b>89,5</b>	<b>100,0</b>	<b>99,3</b>	<b>94,1</b>	<b>95,1</b>	<b>97,5</b>	<b>89,6</b>	<b>102,8</b>	<b>94,3</b>
Dosahované ceny na zahr. trzích <sup>6)</sup>	průměr 2000=100	103,5	107,8	107,8	110,9	114,5	118,5	121,4	127,6	125,3	129,9
	předch.r.=100	<b>103,5</b>	<b>104,2</b>	<b>100,0</b>	<b>102,8</b>	<b>103,2</b>	<b>103,5</b>	<b>102,4</b>	<b>105,1</b>	<b>98,2</b>	<b>103,7</b>
Deflátor exportu	průměr 2000=100	99,3	92,7	92,7	94,6	92,0	90,6	90,4	85,1	86,0	84,1
	předch.r.=100	<b>99,3</b>	<b>93,3</b>	<b>100,0</b>	<b>102,1</b>	<b>97,2</b>	<b>98,5</b>	<b>99,9</b>	<b>94,2</b>	<b>101,0</b>	<b>97,8</b>
Export nominálně	průměr 2000=100	113,2	111,9	122,3	153,7	166,7	191,3	221,1	220,7	184,0	181,7
	předch.r.=100	<b>113,2</b>	<b>98,8</b>	<b>109,3</b>	<b>125,7</b>	<b>108,5</b>	<b>114,8</b>	<b>115,6</b>	<b>99,8</b>	<b>83,4</b>	<b>98,8</b>

<sup>1)</sup> Vážený průměr růstu HDP sedmi nejvýznamnějších obchodních partnerů ČR, jimiž jsou od roku 1998 stabilně Německo, Slovensko, Rakousko, Británie, Polsko, Francie a Itálie.

<sup>2)</sup> Index podílu reálného dovozu na reálném HDP těchto zemí.

<sup>3)</sup> Index vyjadřující vážený průměr dovozů zboží.

<sup>4)</sup> Index vyjadřující změnu podílu ČR na exportních trzích. Tento ukazatel vystihuje konkurenceschopnost českých výrobců na zahraničních trzích.

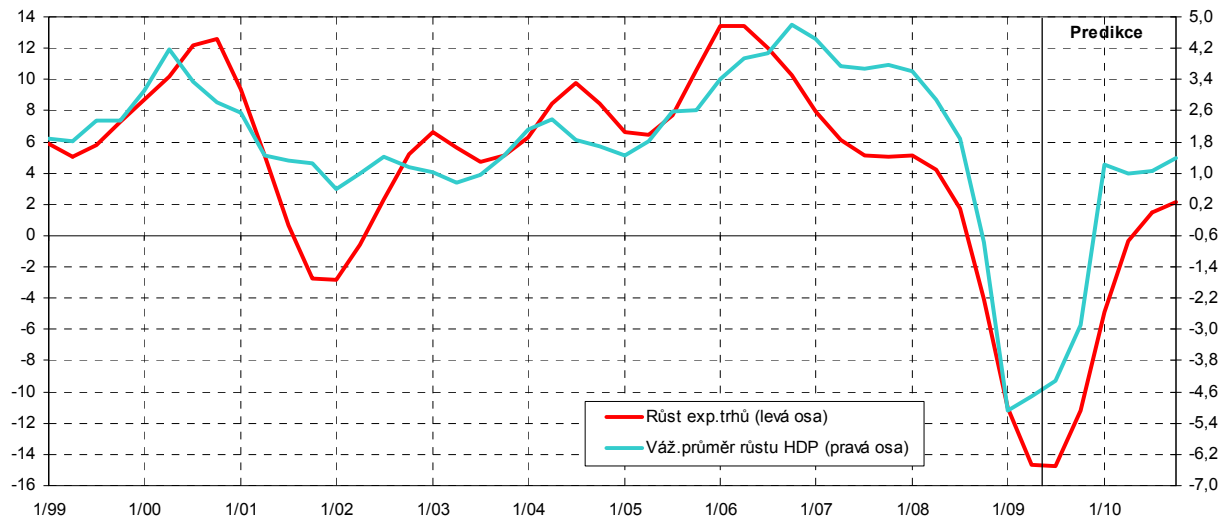
<sup>5)</sup> Převertčená hodnota nominálního efektivního směnného kurzu z tabulky 4.1.

<sup>6)</sup> Index vyjadřující změnu dosahovaných cen na exportních trzích v příslušných měnách.

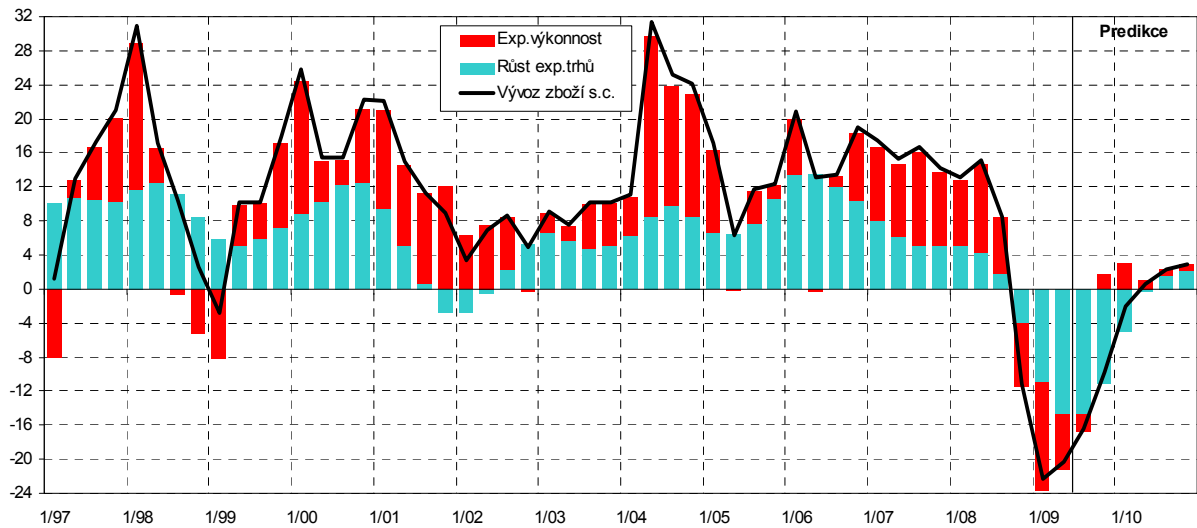
Tabulka 4.6: Rozklad vývozu zboží – čtvrtletní

		2008				2009			
		Q1	Q2	Q3	Q4	Q1	Q2	Q3	Q4
								Odhad	Predikce
HDP	průměr 2000=100	119,4	119,4	119,3	117,7	113,2	113,7	114,2	114,4
	předch.r.=100	<b>103,6</b>	<b>102,9</b>	<b>101,9</b>	<b>99,2</b>	<b>94,9</b>	<b>95,3</b>	<b>95,7</b>	<b>97,2</b>
Dovozní náročnost	průměr 2000=100	132,1	132,0	130,6	127,1	123,9	118,2	116,3	116,1
	předch.r.=100	<b>101,5</b>	<b>101,3</b>	<b>99,9</b>	<b>96,7</b>	<b>93,8</b>	<b>89,6</b>	<b>89,1</b>	<b>91,4</b>
Exportní trhy	průměr 2000=100	157,6	157,6	155,9	149,6	140,3	134,4	132,8	132,8
	st.obd.p.r.=100	<b>105,1</b>	<b>104,3</b>	<b>101,8</b>	<b>96,0</b>	<b>89,0</b>	<b>85,3</b>	<b>85,2</b>	<b>88,8</b>
Exportní výkonnost	průměr 2000=100	169,8	175,0	164,7	158,3	148,3	163,6	161,4	161,0
	st.obd.p.r.=100	<b>107,7</b>	<b>110,4</b>	<b>106,7</b>	<b>92,6</b>	<b>87,4</b>	<b>93,5</b>	<b>98,0</b>	<b>101,7</b>
Export reálně	průměr 2000=100	267,6	275,7	256,7	236,9	208,1	219,9	214,4	213,9
	st.obd.p.r.=100	<b>113,2</b>	<b>115,1</b>	<b>108,5</b>	<b>88,8</b>	<b>77,8</b>	<b>79,8</b>	<b>83,5</b>	<b>90,3</b>
Směnný kurz	průměr 2000=100	68,1	66,2	64,6	68,0	72,3	69,8	66,5	66,0
	st.obd.p.r.=100	<b>90,3</b>	<b>87,2</b>	<b>86,3</b>	<b>95,0</b>	<b>106,0</b>	<b>105,4</b>	<b>102,9</b>	<b>97,0</b>
Dosahované ceny na zahr. trzích	průměr 2000=100	126,3	128,0	129,8	126,4	124,0	122,6	125,9	128,8
	st.obd.p.r.=100	<b>105,0</b>	<b>106,0</b>	<b>106,5</b>	<b>102,8</b>	<b>98,2</b>	<b>95,8</b>	<b>97,0</b>	<b>101,9</b>
Deflátor exportu	průměr 2000=100	86,1	84,7	83,9	86,0	89,6	85,5	83,8	85,0
	st.obd.p.r.=100	<b>94,8</b>	<b>92,4</b>	<b>91,9</b>	<b>97,6</b>	<b>104,1</b>	<b>101,0</b>	<b>99,9</b>	<b>98,9</b>
Export nominálně	průměr 2000=100	230,3	233,4	215,3	203,6	186,4	188,1	179,6	181,8
	st.obd.p.r.=100	<b>107,3</b>	<b>106,3</b>	<b>99,8</b>	<b>86,7</b>	<b>81,0</b>	<b>80,6</b>	<b>83,4</b>	<b>89,3</b>

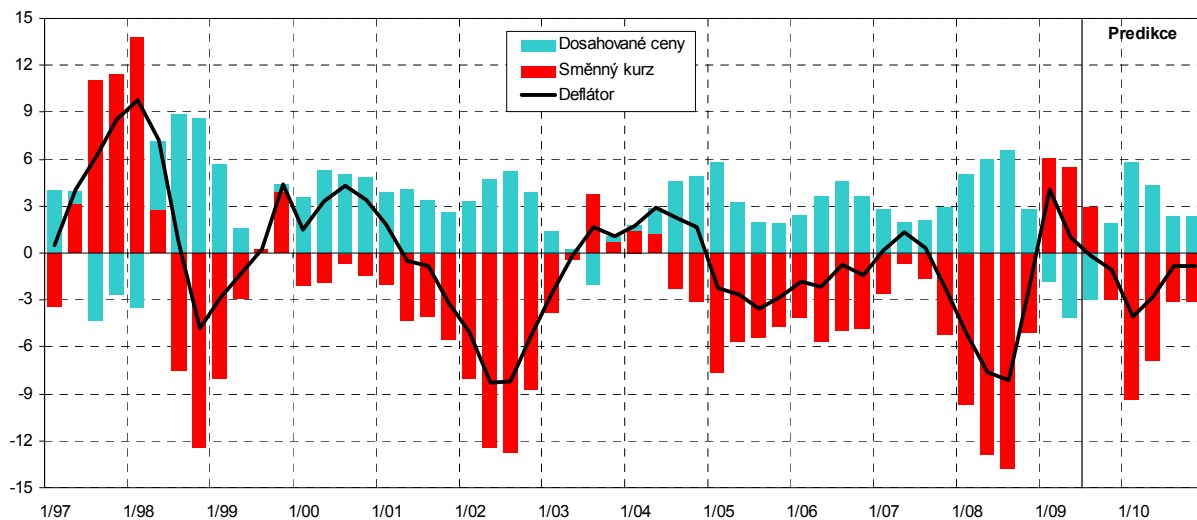
Graf 4.8: HDP a dovoz zboží partnerských zemí  
tempa růstu v %



Graf 4.9: Vývoz zboží reálně  
rozklad meziročního růstu v %



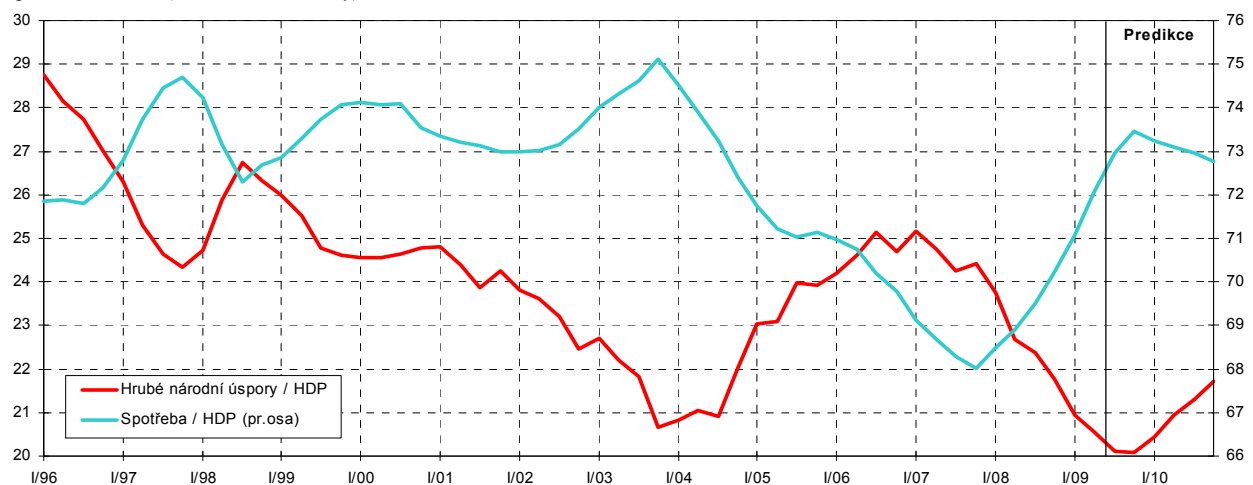
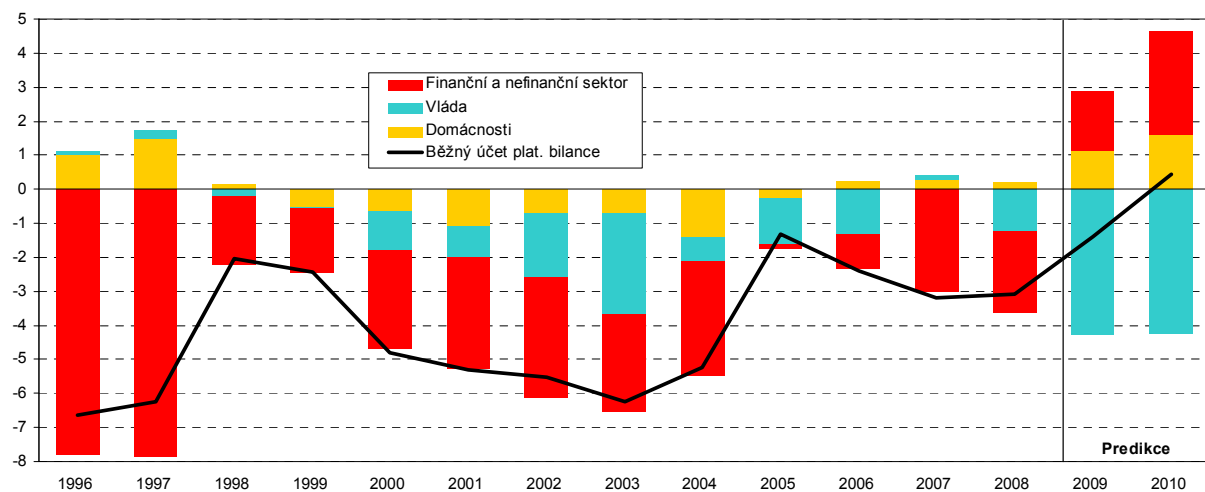
Graf 4.10: Deflátor vývozu zboží  
rozklad meziročního růstu v %



Tabulka 4.7: Úspory a investice – roční

		2001	2002	2003	2004	2005	2006	2007	2008	2009	2010
									<i>Předb.</i>	<i>Předikce</i>	<i>Předikce</i>
<b>Tvorba hrubého kapitálu</b>	% HDP	29,5	28,6	27,2	27,5	25,7	26,8	27,0	25,2	21,5	21,3
- <b>fixní kapitál</b>	% HDP	28,0	27,5	26,7	25,8	24,9	24,7	25,2	23,9	23,1	22,3
- <b>změna zásob a rezerv</b>	% HDP	1,5	1,1	0,5	1,7	0,8	2,1	1,8	1,3	-1,6	-1,0
<b>- vládní sektor</b>	% HDP	3,6	3,9	4,4	4,7	4,9	5,0	4,6	4,9	5,4	5,6
- <b>domácnosti</b>	% HDP	5,1	5,2	4,8	4,7	4,5	4,8	5,4	5,3	5,2	5,1
- <b>nefinanční a finanční sektor</b>	% HDP	20,8	19,4	18,1	18,1	16,3	17,0	17,0	15,0	10,9	10,6
<b>Hrubé národní úspory</b>	% HDP	24,2	22,4	20,7	22,0	23,9	24,7	24,4	21,8	20,1	21,7
- <b>vládní sektor</b>	% HDP	2,7	2,0	1,4	4,0	3,5	3,7	4,7	3,7	1,1	1,4
- <b>domácnosti</b>	% HDP	4,1	4,5	4,1	3,3	4,3	5,0	5,7	5,4	6,3	6,7
- <b>nefinanční a finanční sektor</b>	% HDP	17,5	15,9	15,2	14,7	16,1	16,0	14,0	12,6	12,7	13,6
<b>Finanční bilance</b>											
- <b>vládní sektor</b>	% HDP	-0,9	-1,9	-2,9	-0,7	-1,3	-1,3	0,1	-1,2	-4,3	-4,2
- <b>domácnosti</b>	% HDP	-1,1	-0,7	-0,7	-1,4	-0,3	0,2	0,3	0,2	1,1	1,6
- <b>nefinanční a finanční sektor</b>	% HDP	-3,3	-3,5	-2,9	-3,4	-0,1	-1,0	-3,0	-2,4	1,8	3,1
- <b>metodologická diference</b> <sup>1)</sup>	% HDP	0,0	0,6	0,3	0,2	0,4	-0,3	-0,6	0,3	0,0	0,0
<b>Běžný účet platební bilance</b>	% HDP	-5,3	-5,5	-6,2	-5,2	-1,3	-2,4	-3,2	-3,1	-1,4	0,4

<sup>1)</sup> Diference mezi saldem běžných transakcí se zahraničím v pojetí národních účtů a běžným účtem v pojetí statistiky platební bilance.

Graf 4.11: Hrubé národní úspory a spotřeba  
v procentech HDP (roční klouzavé úhrny)Graf 4.12: Finanční bilance sektorů  
rozdíl úspor a investic v jednotlivých sektorech, v % HDP

Pozn.: Rozdíl mezi součtem finančních bilancí a běžným účtem je způsoben metodologickou diferencí mezi národními účty a statistikou platební bilance.