

## 9. Mezinárodní srovnání

Prameny: Eurostat, OECD, IMF, propočty MF ČR

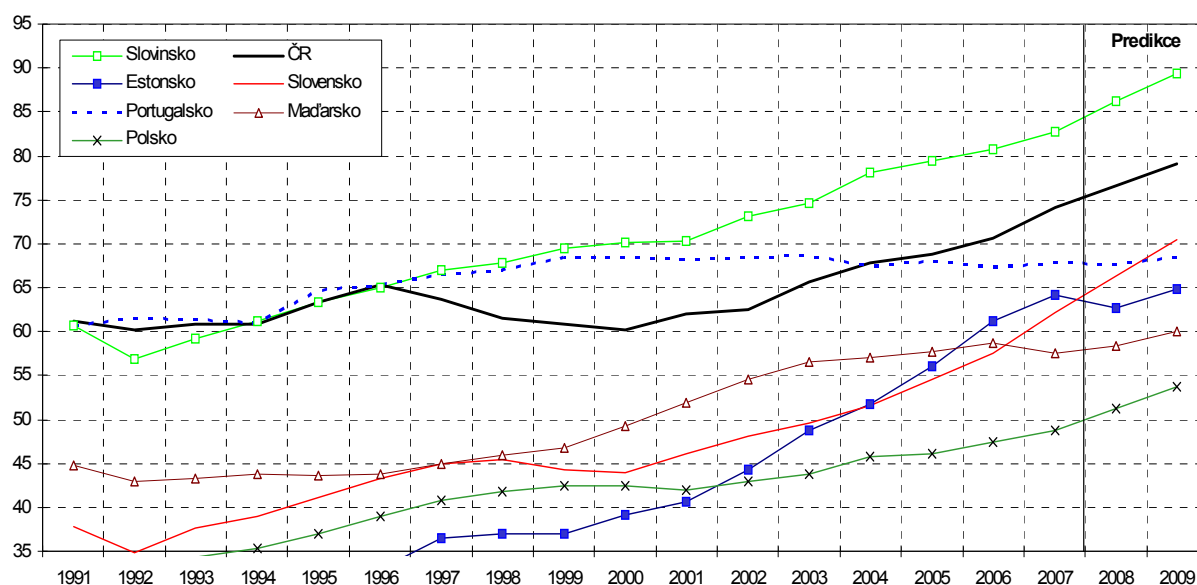
Tabulka 9.1: Úroveň HDP na obyvatele při přepočtu pomocí běžné parity kupní síly

Paritou kupní síly je takový poměr mezi měnami, který vyjadřuje schopnost zakoupit stejný soubor statků v obou zemích.

		2000	2001	2002	2003	2004	2005	2006	2007	2008	2009
										Predikce	Predikce
<b>Řecko</b>	PPS	<b>16 000</b>	<b>17 100</b>	<b>18 500</b>	<b>19 100</b>	<b>20 400</b>	<b>21 400</b>	<b>22 800</b>	<b>24 100</b>	<b>25 400</b>	<b>26 700</b>
	EA 12 = 100	74	76	80	82	85	86	88	88	90	93
<b>Slovensko</b>	PPS	<b>15 200</b>	<b>15 800</b>	<b>16 800</b>	<b>17 300</b>	<b>18 700</b>	<b>19 800</b>	<b>21 000</b>	<b>22 600</b>	<b>24 300</b>	<b>25 700</b>
	EA 12 = 100	70	70	73	75	78	79	81	83	86	89
<b>Česko</b>	PPS	<b>13 000</b>	<b>13 900</b>	<b>14 400</b>	<b>15 200</b>	<b>16 300</b>	<b>17 100</b>	<b>18 400</b>	<b>20 300</b>	<b>21 600</b>	<b>22 800</b>
	EA 12 = 100	60	62	63	66	68	69	71	74	77	79
<b>Portugalsko</b>	PPS	<b>14 900</b>	<b>15 300</b>	<b>15 800</b>	<b>15 900</b>	<b>16 100</b>	<b>16 900</b>	<b>17 600</b>	<b>18 600</b>	<b>19 100</b>	<b>19 700</b>
	EA 12 = 100	69	68	68	69	67	68	67	68	68	68
<b>Estonsko</b>	PPS	<b>8 500</b>	<b>9 100</b>	<b>10 200</b>	<b>11 300</b>	<b>12 400</b>	<b>13 900</b>	<b>15 900</b>	<b>17 600</b>	<b>17 700</b>	<b>18 700</b>
	EA 12 = 100	39	41	44	49	52	56	61	64	63	65
<b>Slovensko</b>	PPS	<b>9 500</b>	<b>10 400</b>	<b>11 100</b>	<b>11 500</b>	<b>12 400</b>	<b>13 600</b>	<b>15 000</b>	<b>17 000</b>	<b>18 700</b>	<b>20 300</b>
	EA 12 = 100	44	46	48	50	52	55	58	62	66	70
<b>Maďarsko</b>	PPS	<b>10 700</b>	<b>11 600</b>	<b>12 600</b>	<b>13 100</b>	<b>13 700</b>	<b>14 400</b>	<b>15 300</b>	<b>15 800</b>	<b>16 500</b>	<b>17 300</b>
	EA 12 = 100	49	52	55	57	57	58	59	58	58	60
<b>Litva</b>	PPS	<b>7 500</b>	<b>8 200</b>	<b>9 000</b>	<b>10 200</b>	<b>10 900</b>	<b>12 000</b>	<b>13 400</b>	<b>15 200</b>	<b>16 400</b>	<b>17 400</b>
	EA 12 = 100	35	37	39	44	46	48	51	55	58	60
<b>Lotyšsko</b>	PPS	<b>7 000</b>	<b>7 700</b>	<b>8 400</b>	<b>9 000</b>	<b>9 900</b>	<b>11 200</b>	<b>12 600</b>	<b>14 400</b>	<b>14 800</b>	<b>15 500</b>
	EA 12 = 100	32	34	37	39	41	45	48	53	52	54
<b>Polsko</b>	PPS	<b>9 200</b>	<b>9 400</b>	<b>9 900</b>	<b>10 100</b>	<b>11 000</b>	<b>11 500</b>	<b>12 300</b>	<b>13 300</b>	<b>14 500</b>	<b>15 500</b>
	EA 12 = 100	42	42	43	44	46	46	47	49	51	54

Graf 9.1: Úroveň HDP na obyvatele při přepočtu pomocí běžné parity kupní síly

EA 12 = 100



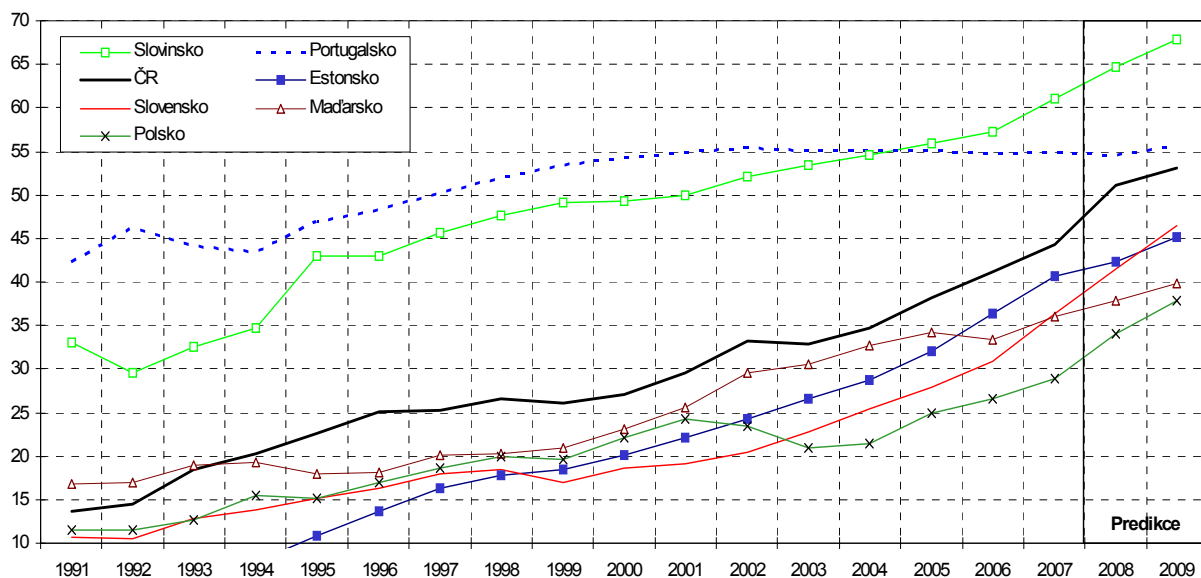
Tabulka 9.2: Úroveň HDP na obyvatele při přepočtu pomocí běžného směnného kurzu

		2000	2001	2002	2003	2004	2005	2006	2007	2008	2009
		<i>Predikce Predikce</i>									
<b>Řecko</b>	EUR	12 600	13 400	14 300	15 500	16 800	17 800	19 100	20 400	21 700	23 100
	EA 12 = 100	57	58	60	65	67	69	71	73	75	79
	Index cenové hladiny HDP	78	77	76	78	79	80	81	83	83	85
<b>Slovinsko</b>	EUR	10 900	11 400	12 300	12 900	13 600	14 300	15 400	17 100	18 600	20 000
	EA 12 = 100	49	50	52	54	55	56	57	61	65	68
	Index cenové hladiny HDP	70	71	71	72	70	70	71	74	75	76
<b>Česko</b>	EUR	6 000	6 800	7 800	7 900	8 600	9 800	11 100	12 400	14 700	15 600
	EA 12 = 100	27	29	33	33	35	38	41	44	51	53
	Index cenové hladiny HDP	45	48	53	50	51	55	58	60	67	67
<b>Portugalsko</b>	EUR	12 000	12 600	13 100	13 300	13 700	14 100	14 700	15 400	15 700	16 300
	EA 12 = 100	54	55	55	55	55	55	55	55	55	56
	Index cenové hladiny HDP	79	81	81	80	82	81	81	81	81	81
<b>Estonsko</b>	EUR	4 400	5 100	5 700	6 400	7 100	8 200	9 700	11 400	12 200	13 300
	EA 12 = 100	20	22	24	27	29	32	36	41	42	45
	Index cenové hladiny HDP	51	54	55	55	55	57	59	63	68	70
<b>Slovensko</b>	EUR	4 100	4 400	4 800	5 500	6 300	7 100	8 300	10 200	12 000	13 700
	EA 12 = 100	19	19	21	23	25	28	31	36	42	47
	Index cenové hladiny HDP	42	41	43	46	49	51	54	58	63	66
<b>Maďarsko</b>	EUR	5 100	5 800	7 000	7 400	8 100	8 800	8 900	10 100	10 900	11 700
	EA 12 = 100	23	26	30	31	33	34	33	36	38	40
	Index cenové hladiny HDP	47	49	54	54	57	59	57	62	65	66
<b>Litva</b>	EUR	3 500	3 900	4 300	4 800	5 300	6 100	7 100	8 400	9 700	10 900
	EA 12 = 100	16	17	18	20	21	24	26	30	34	37
	Index cenové hladiny HDP	46	47	47	45	46	49	51	54	58	61
<b>Lotyšsko</b>	EUR	3 600	4 000	4 200	4 300	4 800	5 700	7 000	8 800	10 200	11 300
	EA 12 = 100	16	17	18	18	19	22	26	32	35	38
	Index cenové hladiny HDP	50	51	49	46	47	49	54	60	67	71
<b>Polsko</b>	EUR	4 900	5 600	5 500	5 000	5 300	6 400	7 100	8 100	9 800	11 200
	EA 12 = 100	22	24	23	21	21	25	27	29	34	38
	Index cenové hladiny HDP	52	58	55	48	47	54	56	59	66	70

Index cenové hladiny je podíl směnného kurzu a parity kupní síly mezi měnami.

Graf 9.2: Úroveň HDP na obyvatele při přepočtu pomocí běžného směnného kurzu

EA 12 = 100



Graf 9.3: Komparativní cenová hladina HDP

EA 12 = 100

