

4. Vztahy k zahraničí

Prameny: ČNB, ČSÚ, Eurostat, propočty MF ČR.

Tabulka 4.1: Směnné kurzy – roční

		2000	2001	2002	2003	2004	2005	2006	2007	2008	2009
									Odhad	Predikce	Predikce
Směnné kurzy nominální:											
CZK / EUR	roční průměr	35,61	34,08	30,81	31,84	31,90	29,78	28,34	27,76	26,5	26,1
index zhodnocení	předch.r.=100	103,6	104,5	110,6	96,8	99,8	107,1	105,1	102,1	104,6	101,7
CZK / USD	roční průměr	38,59	38,04	32,74	28,23	25,70	23,95	22,61	20,31	18,3	18,0
index zhodnocení	předch.r.=100	89,7	101,5	116,2	116,0	109,8	107,3	105,9	111,3	110,9	101,7
NEER¹⁾	průměr 2005=100	80,9	84,4	94,3	94,0	94,4	100,0	104,8	107	112	114
index zhodnocení	předch.r.=100	101,2	104,3	111,7	99,7	100,4	105,9	104,8	101,9	105,2	101,7
Reálný směnný kurz²⁾											
vůči EA-12	průměr 2000=100	100,0	107,0	118,6	113,4	116,0	121,7	127,6	132	140	143
index zhodnocení	předch.r.=100	103,8	107,0	110,9	95,6	102,3	104,9	104,9	103,3	106,0	102,3

¹⁾ Nominální efektivní směnný kurz – index agregující směnné kurzy na základě vah zahraničního obchodu.

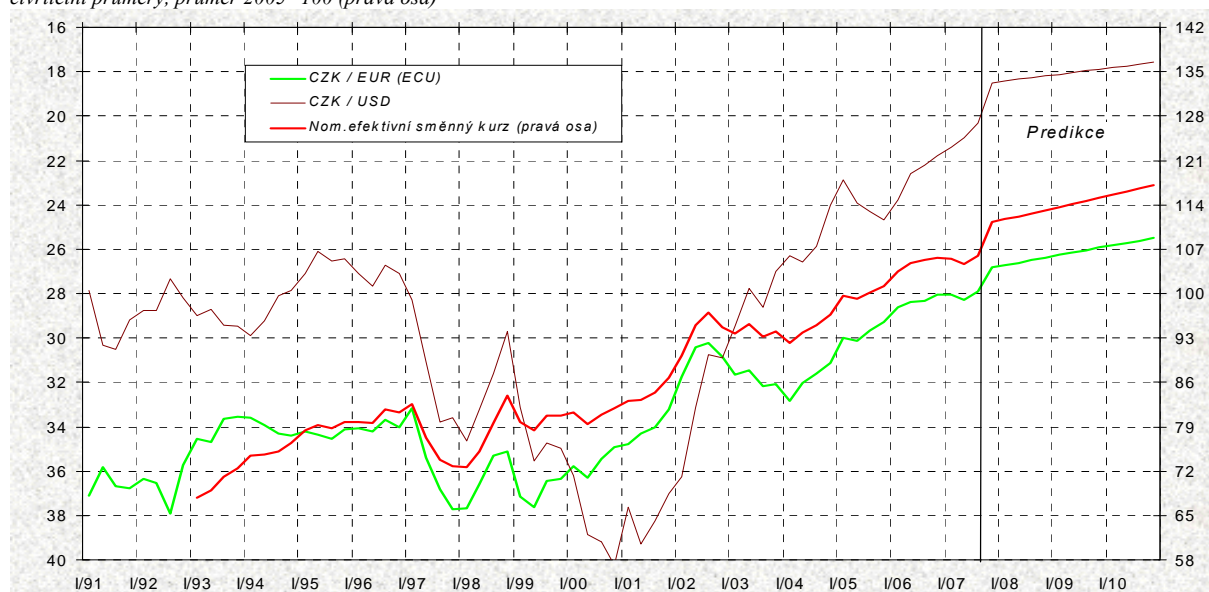
²⁾ Index popisuje meziroční reálné zhodnocení CZK proti EUR, deflováno deflátory HDP.

Tabulka 4.2: Směnné kurzy – čtvrtletní

		2006				2007			
		Q1	Q2	Q3	Q4	Q1	Q2	Q3	Q4
									Odhad
Směnné kurzy nominální:									
CZK / EUR		28,60	28,38	28,33	28,04	28,04	28,27	27,92	26,83
index zhodnocení	st.obd.p.r.=100	104,9	106,1	104,8	104,5	102,0	100,4	101,5	104,5
CZK / USD		23,79	22,59	22,23	21,77	21,39	20,97	20,33	18,53
index zhodnocení	st.obd.p.r.=100	96,3	106,0	109,3	113,3	111,2	107,7	109,3	117,5
Nominální efektivní směnný kurz	průměr 2005=100	103,4	104,9	105,3	105,7	105,4	104,7	106,0	111
index zhodnocení	st.obd.p.r.=100	103,7	105,7	105,1	104,5	102,0	99,8	100,7	105,2
Reálný směnný kurz									
vůči EA-12	průměr 2000 = 100	125,7	127,0	127,9	129,9	129,8	129,2	131,1	137
index zhodnocení	st.obd.p.r.=100	103,5	105,4	105,3	105,2	103,3	101,8	102,5	105,9

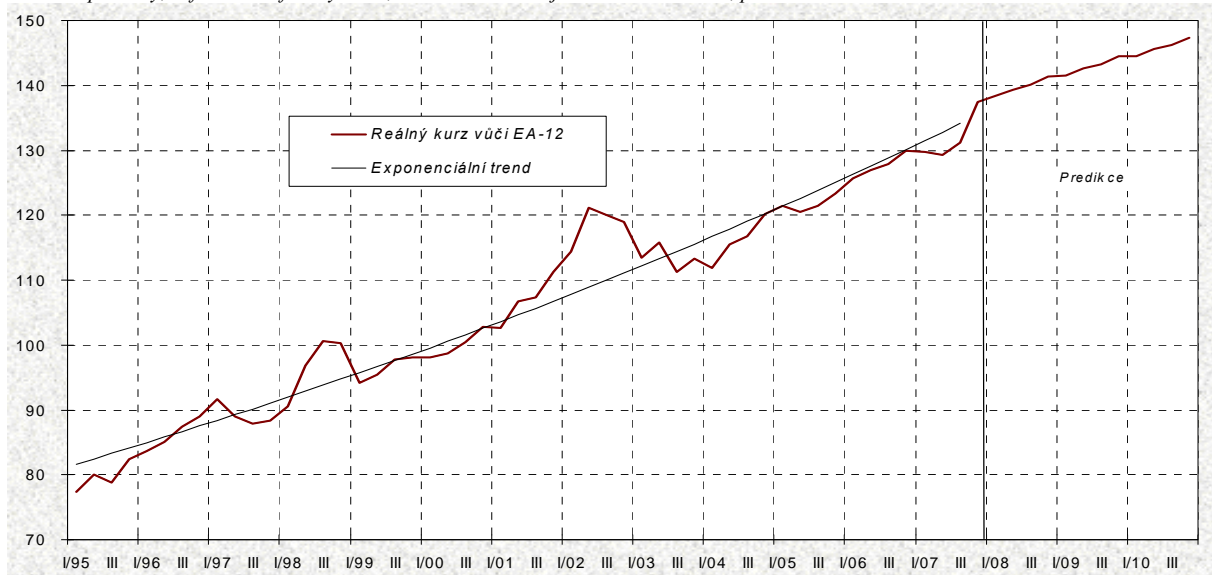
Graf 4.1: Nominální směnné kurzy

čtvrtletní průměry, průměr 2005=100 (pravá osa)



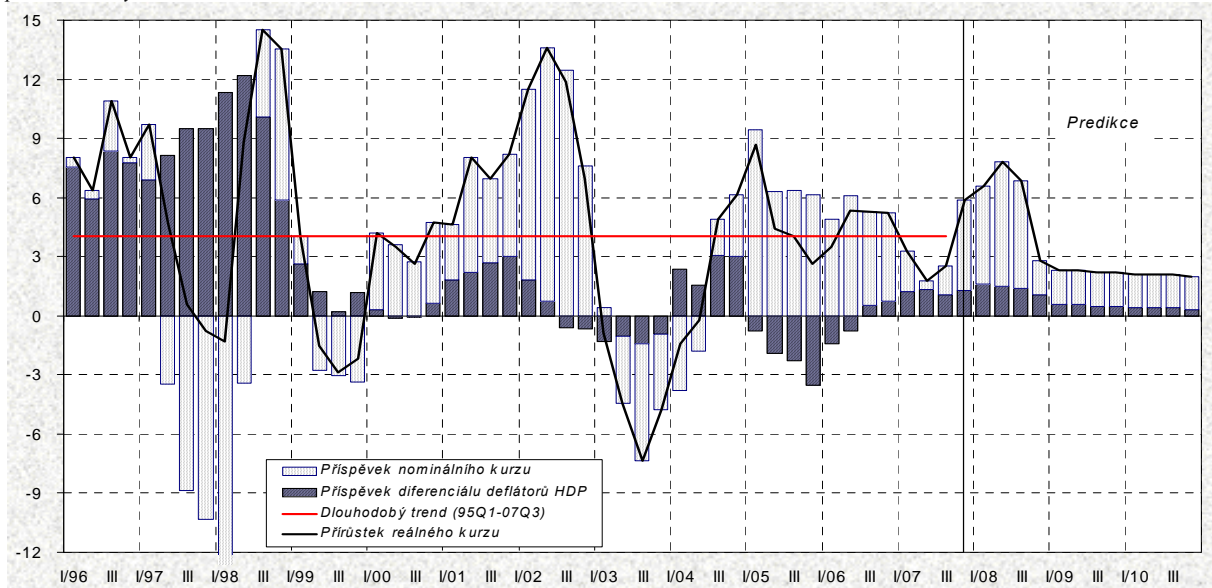
Graf 4.2: Reálný směnný kurz vůči EA-12

čtvrtletní průměry, deflováno deflátory HDP, růst indexů indikuje reálné zhodnocení, průměr 2000=100



Graf 4.3: Reálný směnný kurz vůči EA-12

rozklad meziročního přírůstku na příspěvek nominálního kurzu a cenového diferenciálu deflátorů HDP, růst indikuje reálné zhodnocení, procentní body



Tabulka 4.3: Platební bilance – roční

		2000	2001	2002	2003	2004	2005	2006	2007	2008	2009
									<i>Odhad</i>	<i>Predikce</i>	<i>Predikce</i>
Vývoz zboží (fob)	<i>m ld. Kč</i>	1121	1270	1254	1371	1723	1869	2144	2465	2696	3012
	<i>předch.r.=100</i>	123,4	113,2	98,8	109,3	125,7	108,5	114,7	115,0	109,4	111,7
Dovoz zboží (fob) ¹⁾	<i>m ld. Kč</i>	1242	1386	1326	1441	1736	1809	2076	2349	2571	2835
	<i>předch.r.=100</i>	127,4	111,6	95,6	108,7	.	104,2	114,7	113,2	109,4	110,3
Obchodní bilance ²⁾	<i>m ld. Kč</i>	-120,8	-116,7	-71,3	-69,8	-13,4	59,4	68,2	116	125	177
z toho:											
- minerální paliva (SITC 3) ³⁾	<i>m ld. Kč</i>	-85,7	-87,6	-64,3	-68,4	-72,2	-110,2	-139,0	-123	-145	-143
- ostatní ³⁾	<i>m ld. Kč</i>	-35,1	-29,1	-7,0	-1,4	45,8	148,8	181,9	208	235	282
- rozdíl mezi dovozem cif a fob	<i>m ld. Kč</i>	13,1	20,7	25,2	31	35	38
Vývoz služeb	<i>m ld. Kč</i>	264,8	269,7	231,1	219,2	247,1	282,0	300,4	324	337	357
	<i>předch.r.=100</i>	108,6	101,8	85,7	94,8	.	114,1	106,5	107,9	104,0	106,0
Dovoz služeb	<i>m ld. Kč</i>	210,2	211,7	209,3	205,9	230,5	245,5	265,8	280	289	303
	<i>předch.r.=100</i>	103,9	100,7	98,9	98,4	.	106,5	108,3	105,5	103,0	105,0
Bilance služeb	<i>m ld. Kč</i>	54,6	58,0	21,9	13,2	16,6	36,5	34,6	44	48	54
Bilance výnosů	<i>m ld. Kč</i>	-53,0	-83,5	-115,6	-119,9	-156,6	-155,7	-183,4	-264	-304	-337
z toho:											
- náhrady zaměstnancům	<i>m ld. Kč</i>	-8,3	-17,3	-18,3	-17,0	-15,9	-23,5	-35,7	-50	-60	-67
- investiční výnosy	<i>m ld. Kč</i>	-44,7	-66,3	-97,3	-102,8	-140,7	-132,2	-147,7	-213	-244	-270
Bilance převodů	<i>m ld. Kč</i>	14,4	17,8	28,7	15,8	6,0	11,3	-19,7	-19	-4	20
Běžný účet	<i>m ld. Kč</i>	-104,9	-124,5	-136,4	-160,6	-147,5	-48,5	-100,3	-123	-134	-85
Kapitálový účet	<i>m ld. Kč</i>	-0,2	-0,3	-0,1	-0,1	-14,2	4,7	8,5	.	.	.
Finanční účet	<i>m ld. Kč</i>	148,0	172,8	347,8	157,1	177,3	154,8	111,6	109	142	121
- přímé zahraniční investice	<i>m ld. Kč</i>	190,8	208,3	270,9	53,5	101,8	279,6	104,3	.	.	.
- portfoliové investice	<i>m ld. Kč</i>	-68,2	34,9	-46,7	-35,7	53,0	-81,2	-26,9	.	.	.
- deriváty	<i>m ld. Kč</i>	-1,4	-3,2	-4,3	3,9	-3,2	-2,8	-6,3	.	.	.
- ostatní investice	<i>m ld. Kč</i>	26,9	-67,1	127,9	135,5	25,7	-40,8	40,5	.	.	.
Změna devizových rezerv	<i>m ld. Kč</i>	31,6	67,2	216,9	12,9	6,8	92,9	2,1	.	.	.
Zahraniční zadluženost ⁴⁾	<i>m ld. Kč</i>	817	811	813	895	1012	1142	1217	1330	1350	1377
Obchodní bilance / HDP ²⁾	%	-5,5	-5,0	-2,9	-2,7	-0,5	2,0	2,1	3,3	3,3	4,3
Běžný účet / HDP	%	-4,8	-5,3	-5,5	-6,2	-5,2	-1,6	-3,1	-3,5	-3,5	-2,1
Finanční účet / HDP	%	6,8	7,3	14,1	6,1	6,3	5,2	3,5	3,1	3,7	2,9
Zahr. zadluženost / HDP ⁵⁾	%	37,3	34,5	33,0	34,7	35,9	38,2	37,7	37	37	37

¹⁾ v metodice fob (v cenách na hranici vyvážející země) od května 2004

²⁾ dovoz v metodice fob od května 2004

³⁾ dovoz v metodice cif (v cenách na hranici ČR včetně nákladů na přepravu a pojištění)

⁴⁾ Zahraniční zadluženost je sumou devizových a korunových pasív bankovní soustavy (vč. ČNB), podnikové sféry a vlády vůči nerezidentům.

⁵⁾ Podíl zahraniční zadluženosti v Kč koncem roku na HDP v Kč vytvořeném v průběhu roku.

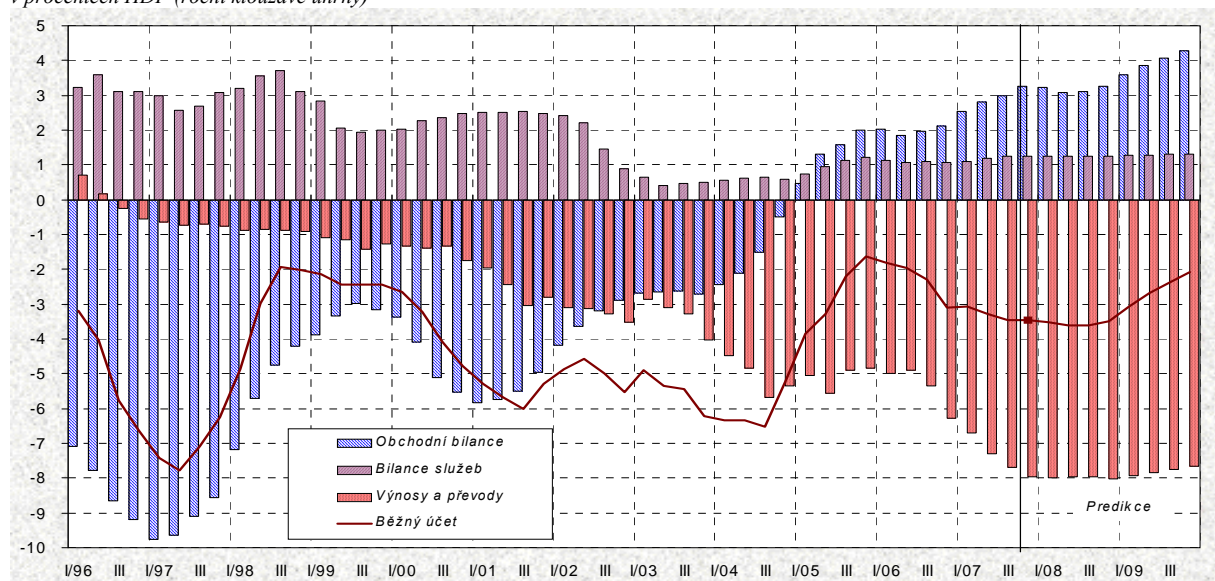
Tabulka 4.4: Platební bilance – čtvrtletní

		2006				2007			
		Q1	Q2	Q3	Q4	Q1	Q2	Q3	Q4
									<i>Odhad</i>
Vývoz zboží (fob)	<i>m ld. Kč</i>	513,1	527,3	515,3	588,4	602,1	613,1	600,3	650
	<i>st.obd.p.r.=100</i>	119,0	110,7	112,4	117,0	117,4	116,3	116,5	110,4
Dovoz zboží (fob)	<i>m ld. Kč</i>	482,1	513,0	505,2	575,5	555,7	587,7	581,4	625
	<i>st.obd.p.r.=100</i>	119,7	112,1	111,4	116,1	115,3	114,6	115,1	108,6
Obchodní bilance	<i>m ld. Kč</i>	31,0	14,3	10,0	12,9	46,4	25,3	19,0	25
- minerální paliva (SITC 3) ¹⁾	<i>m ld. Kč</i>	-34,9	-36,9	-36,7	-30,4	-28,8	-31,0	-32,8	-31
- ostatní ¹⁾	<i>m ld. Kč</i>	58,8	44,7	39,6	35,6	67,7	48,4	43,7	49
- rozdíl mezi dovozem cif a fob	<i>m ld. Kč</i>	7,1	6,4	7,2	7,8	7,6	7,9	8,0	7
Vývoz služeb	<i>m ld. Kč</i>	67,6	76,9	78,2	77,6	70,8	84,2	87,6	82
	<i>st.obd.p.r.=100</i>	115,2	106,5	104,6	101,7	104,6	109,5	112,1	105,0
Dovoz služeb	<i>m ld. Kč</i>	60,4	65,7	67,2	72,5	61,4	69,1	74,4	75
	<i>st.obd.p.r.=100</i>	122,2	109,4	103,9	101,7	101,7	105,2	110,7	104,0
Bilance služeb	<i>m ld. Kč</i>	7,2	11,2	10,9	5,2	9,3	15,2	13,2	6
Bilance výnosů	<i>m ld. Kč</i>	-20,5	-55,3	-52,2	-55,5	-35,0	-76,2	-75,4	-77
- náhrady zaměstnancům	<i>m ld. Kč</i>	-6,9	-8,3	-9,9	-10,7	-10,9	-11,7	-13,4	-14
- investiční výnosy	<i>m ld. Kč</i>	-13,5	-47,1	-42,3	-44,8	-24,1	-64,5	-61,9	-63
Bilance převodů	<i>m ld. Kč</i>	-0,1	-2,7	-8,4	-8,5	-4,2	-7,0	-4,6	-3
Běžný účet	<i>m ld. Kč</i>	17,6	-32,5	-39,6	-45,8	16,5	-42,7	-47,8	-49
Kapitálový účet	<i>m ld. Kč</i>	2,4	-1,5	2,2	5,4	2,6	0,2	3,5	.
Finanční účet	<i>m ld. Kč</i>	-10,4	30,1	47,3	44,6	-3,4	22,2	40,1	50
- přímé zahraniční investice	<i>m ld. Kč</i>	13,0	21,5	40,3	29,5	35,6	28,9	37,5	.
- portfoliové investice	<i>m ld. Kč</i>	-8,1	-36,1	-12,5	29,8	-19,6	-5,9	-40,3	.
- deriváty	<i>m ld. Kč</i>	-1,6	2,2	-1,9	-5,0	4,0	11,1	-11,7	.
- ostatní investice	<i>m ld. Kč</i>	-13,7	42,5	21,4	-9,7	-23,4	-11,8	54,7	.
Změna devizových rezerv	<i>m ld. Kč</i>	0,7	-1,0	2,5	-0,1	0,8	-8,5	5,2	.
Zahraniční zadluženost	<i>m ld. Kč</i>	1104	1157	1188	1217	1240	1317	1308	1330

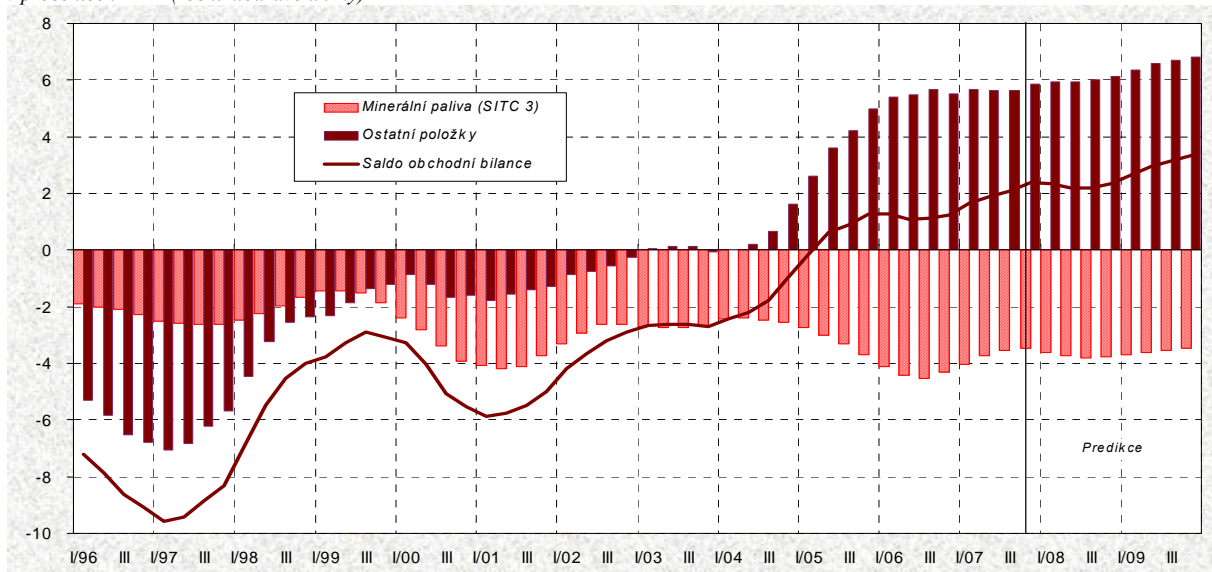
¹⁾ Dovoz v metodice cif

Graf 4.4: Běžný účet platební bilance

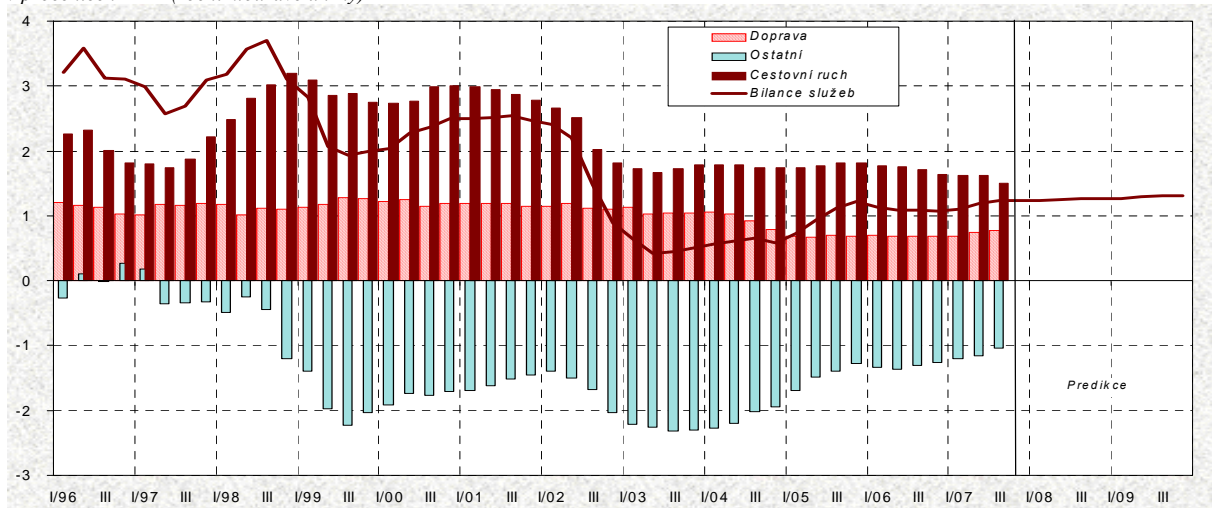
v procentech HDP (roční klouzavé úhrny)



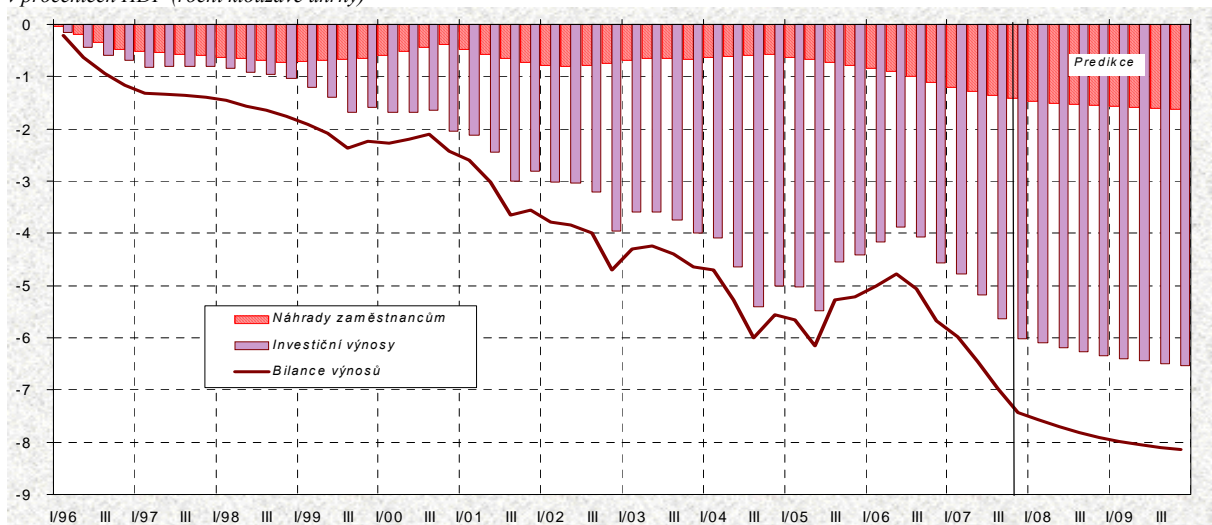
Graf 4.5: **Obchodní bilance** (vývoz fob, dovoz cif)
v procentech HDP (roční klouzavé úhrny)



Graf 4.6: **Bilance služeb**
v procentech HDP (roční klouzavé úhrny)



Graf 4.7: **Bilance výnosů**
v procentech HDP (roční klouzavé úhrny)



Tabulka 4.5: Rozklad vývozu zboží – roční

		2000	2001	2002	2003	2004	2005	2006	2007	2008	2009
									Odhad	Predikce	Predikce
HDP ¹⁾	průměr 2000=100	100,0	101,6	102,6	103,7	105,7	107,8	111,9	116	120	123
	předch.r.=100	103,3	101,6	100,9	101,1	101,9	102,0	103,9	103,8	102,9	102,7
Dovozní náročnost ²⁾	průměr 2000=100	100,0	101,2	101,3	105,8	112,1	119,0	128,1	130	135	141
	předch.r.=100	106,9	101,2	100,1	104,4	106,0	106,2	107,6	101,6	103,9	104,6
Exportní trhy ³⁾	průměr 2000=100	100,0	102,9	103,9	109,7	118,5	128,3	143,4	151	162	174
	předch.r.=100	110,4	102,9	101,0	105,6	108,0	108,3	111,7	105,5	106,9	107,4
Exportní výkonnost ⁴⁾	průměr 2000=100	100,0	110,9	116,2	120,3	137,1	141,4	146,8	160	169	176
	předch.r.=100	108,3	110,9	104,8	103,5	113,9	103,1	103,8	109,0	105,4	104,5
Export reálně	průměr 2000=100	100,0	114,1	120,8	132,0	162,4	181,4	210,4	242	273	306
	předch.r.=100	119,6	114,1	105,9	109,3	123,0	111,7	116,0	115,0	112,6	112,2
Směnný kurz ⁵⁾	průměr 2000=100	100,0	95,9	85,9	86,1	85,7	80,9	77,2	76	72	71
	předch.r.=100	98,8	95,9	89,6	100,2	99,6	94,3	95,5	98,2	95,0	98,3
Dosahované ceny na zahr.trzích ⁶⁾	průměr 2000=100	100,0	103,6	107,9	107,7	110,4	113,7	117,8	120	123	124
	předch.r.=100	104,4	103,6	104,1	99,8	102,5	103,0	103,6	102,0	102,1	101,2
Deflátor exportu	průměr 2000=100	100,0	99,3	92,7	92,7	94,6	91,9	90,9	91	88	88
	předch.r.=100	103,1	99,3	93,3	100,0	102,1	97,2	98,9	100,1	97,0	99,5
Export nominálně	průměr 2000=100	100,0	113,2	111,9	122,3	153,7	166,7	191,3	220	241	269
	předch.r.=100	123,4	113,2	98,8	109,3	125,7	108,5	114,8	115,0	109,4	111,7

¹⁾ Vážený průměr růstu HDP sedmi nejvýznamnějších obchodních partnerů ČR, jimiž jsou od roku 1998 stabilně Německo, Slovensko, Rakousko, Británie, Polsko, Francie a Itálie.

²⁾ Index podílu reálného dovozu na reálném HDP těchto zemí.

³⁾ Index vyjadřující vážený průměr dovozů zboží.

⁴⁾ Index vyjadřující změnu podílu ČR na exportních trzích. Tento ukazatel vystihuje konkurenceschopnost českých výrobců na zahraničních trzích.

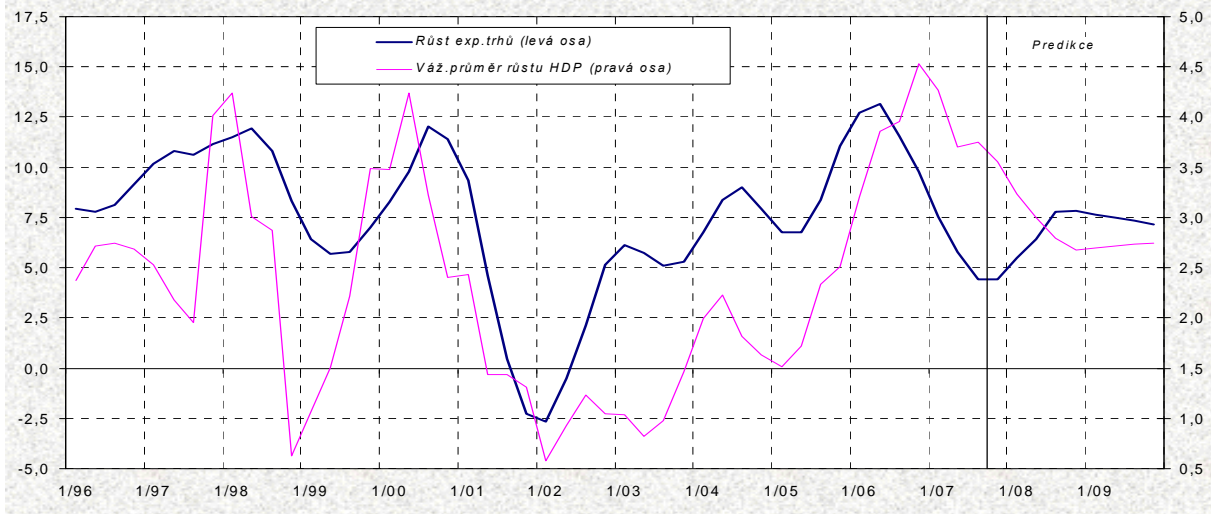
⁵⁾ Převracená hodnota nominálního efektivního směnného kurzu z tabulky 4.1.

⁶⁾ Index vyjadřující změnu dosahovaných cen na exportních trzích v příslušných měnách.

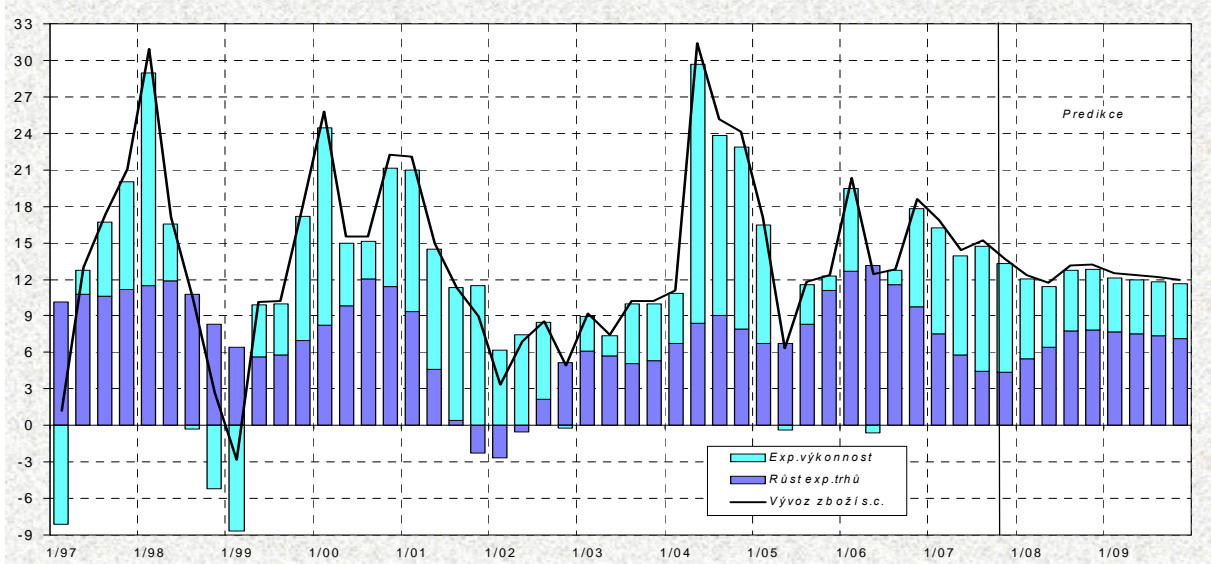
Tabulka 4.6: Rozklad vývozu zboží – čtvrtletní

		2006				2007			
		Q1	Q2	Q3	Q4	Q1	Q2	Q3	Q4
		Odhad							
HDP	průměr 2000=100	110,0	111,4	112,5	113,8	114,7	115,5	116,6	118
	předch.r.=100	103,2	103,8	103,9	104,5	104,3	103,7	103,7	103,5
Dovozní náročnost	průměr 2000=100	125,9	127,7	128,9	129,8	129,8	130,2	129,8	131
	předch.r.=100	109,3	109,0	107,3	105,0	103,1	102,0	100,7	100,8
Exportní trhy	průměr 2000=100	138,5	142,2	145,0	147,7	148,9	150,4	151,4	154
	st.obd.p.r.=100	112,7	113,2	111,5	109,8	107,5	105,8	104,4	104,4
Exportní výkonnost	průměr 2000=100	144,8	145,3	139,1	157,6	157,4	157,1	153,4	172
	st.obd.p.r.=100	106,8	99,3	101,2	108,1	108,7	108,1	110,3	108,9
Export reálně	průměr 2000=100	200,6	206,7	201,7	232,7	234,5	236,4	232,3	265
	st.obd.p.r.=100	120,3	112,4	112,9	118,6	116,9	114,4	115,2	113,7
Směnný kurz	průměr 2000=100	78,2	77,1	76,9	76,5	76,7	77,3	76,3	73
	st.obd.p.r.=100	96,4	94,6	95,2	95,7	98,1	100,2	99,3	95,0
Dosahované ceny na zahr. trzích	průměr 2000=100	116,3	117,9	118,9	118,2	119,4	119,7	120,9	121
	st.obd.p.r.=100	102,2	104,0	104,9	103,4	102,7	101,5	101,6	102,2
Deflátor exportu	průměr 2000=100	91,0	91,0	91,4	90,5	91,6	92,5	92,2	88
	st.obd.p.r.=100	98,6	98,4	99,8	98,9	100,7	101,7	100,9	97,1
Export nominálně	průměr 2000=100	182,4	188,0	184,3	210,5	214,8	218,7	214,2	233
	st.obd.p.r.=100	118,6	110,6	112,6	117,4	117,8	116,4	116,2	110,4

Graf 4.8: HDP a dovoz zboží partnerských zemí
tempa růstu v %



Graf 4.9: Vývoz zboží reálně
rozklad meziročního růstu v %



Graf 4.10: Deflátor vývozu zboží
rozklad meziročního růstu v %

