

## 4. Vztahy k zahraničí

Prameny: ČNB, ČSÚ, Eurostat, propočty MF ČR.

Tabulka 4.1: Směnné kurzy – roční

		1999	2000	2001	2002	2003	2004	2005	2006	2007	2008
										Predikce	Predikce
<b>Směnné kurzy nominální:</b>											
<b>CZK / EUR</b>	roční průměr	<b>36,88</b>	<b>35,61</b>	<b>34,08</b>	<b>30,81</b>	<b>31,84</b>	<b>31,90</b>	<b>29,78</b>	<b>28,34</b>	<b>27,9</b>	<b>27,3</b>
index zhodnocení	předch.r.=100	98,1	103,6	104,5	110,6	96,8	99,8	107,1	105,1	101,7	102,1
<b>CZK / USD</b>	roční průměr	<b>34,60</b>	<b>38,59</b>	<b>38,04</b>	<b>32,74</b>	<b>28,23</b>	<b>25,70</b>	<b>23,95</b>	<b>22,61</b>	<b>21,2</b>	<b>20,7</b>
index zhodnocení	předch.r.=100	93,3	89,7	101,5	116,2	116,0	109,8	107,3	105,9	106,8	102,4
<b>NEER<sup>1)</sup></b>	průměr 2000=100	<b>98,6</b>	<b>100,0</b>	<b>104,4</b>	<b>116,5</b>	<b>116,0</b>	<b>116,4</b>	<b>123,5</b>	<b>129,4</b>	<b>132</b>	<b>135</b>
index zhodnocení	předch.r.=100	103,0	101,4	104,4	111,6	99,5	100,4	106,1	104,7	101,8	102,2
<b>Reálný směnný kurz<sup>2)</sup></b>											
<b>vůči Německu</b>	průměr 2000=100	<b>94,5</b>	<b>100,0</b>	<b>108,3</b>	<b>121,4</b>	<b>117,3</b>	<b>120,3</b>	<b>128,9</b>	<b>137,4</b>	<b>141</b>	<b>147</b>
index zhodnocení	předch.r.=100	99,6	105,9	108,3	112,1	96,6	102,5	107,2	106,6	102,8	104,0

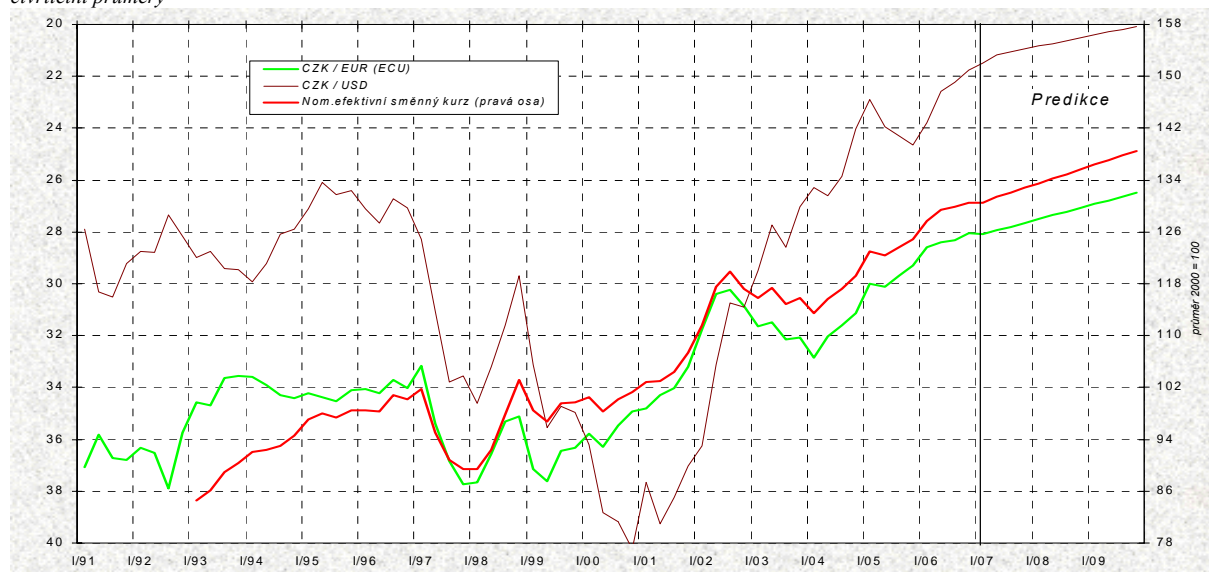
<sup>1)</sup> Nominální efektivní směnný kurz – index agregující směnné kurzy na základě vah zahraničního obchodu.

<sup>2)</sup> Index popisuje meziroční reálné zhodnocení CZK proti EUR v Německu, deflováno deflátory HDP.

Tabulka 4.2: Směnné kurzy – čtvrtletní

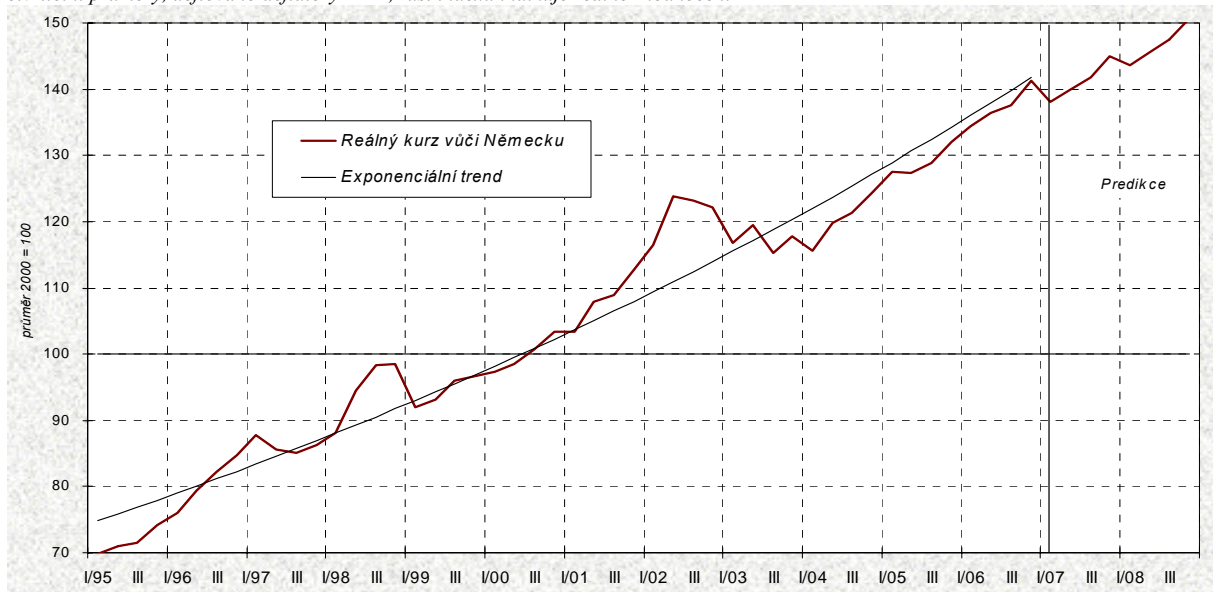
		2006				2007			
		Q1	Q2	Q3	Q4	Q1	Q2	Q3	Q4
						Odhad	Predikce	Predikce	Predikce
<b>Směnné kurzy nominální:</b>									
<b>CZK / EUR</b>		<b>28,60</b>	<b>28,38</b>	<b>28,33</b>	<b>28,04</b>	<b>28,1</b>	<b>27,9</b>	<b>27,8</b>	<b>27,6</b>
index zhodnocení	st.obd.p.r.=100	104,9	106,1	104,8	104,5	101,8	101,6	101,9	101,4
<b>CZK / USD</b>		<b>23,79</b>	<b>22,59</b>	<b>22,23</b>	<b>21,77</b>	<b>21,5</b>	<b>21,2</b>	<b>21,1</b>	<b>20,9</b>
index zhodnocení	st.obd.p.r.=100	96,3	106,0	109,3	113,3	110,7	106,7	105,6	103,9
<b>Nominální efektivní směnný kurz</b>	průměr 2000=100	<b>127,7</b>	<b>129,4</b>	<b>129,8</b>	<b>130,5</b>	<b>131</b>	<b>131</b>	<b>132</b>	<b>133</b>
index zhodnocení	st.obd.p.r.=100	103,8	105,7	105,0	104,5	102,2	101,5	101,7	101,8
<b>Reálný směnný kurz</b>									
<b>vůči Německu</b>	průměr 2000 = 100	<b>134,4</b>	<b>136,4</b>	<b>137,6</b>	<b>141,2</b>	<b>138</b>	<b>140</b>	<b>142</b>	<b>145</b>
index zhodnocení	st.obd.p.r.=100	105,3	107,1	106,8	106,9	102,7	102,6	103,0	102,6

Graf 4.1: Nominální směnné kurzy  
čtvrtletní průměry



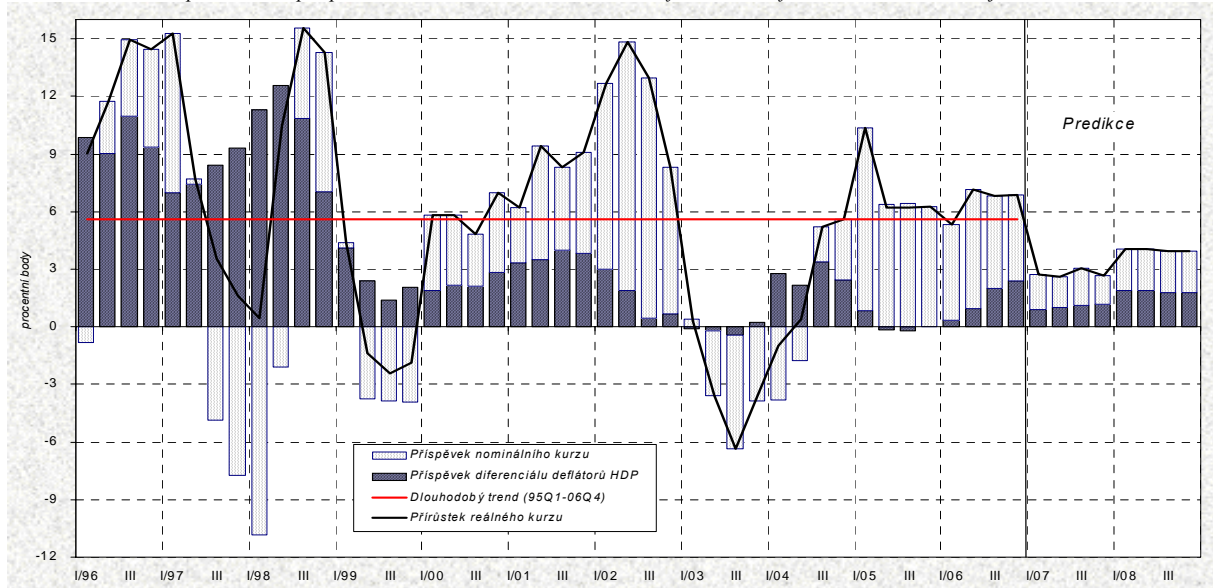
Graf 4.2: Reálný směnný kurz vůči Německu

čtvrtletní průměry, deflováno deflátory HDP, růst indexů indikuje reálné zhodnocení



Graf 4.3: Reálný směnný kurz vůči Německu

rozklad meziročního přírůstku na příspěvek nominálního kurzu a cenového diferenciálu deflátorů HDP, růst indikuje reálné zhodnocení



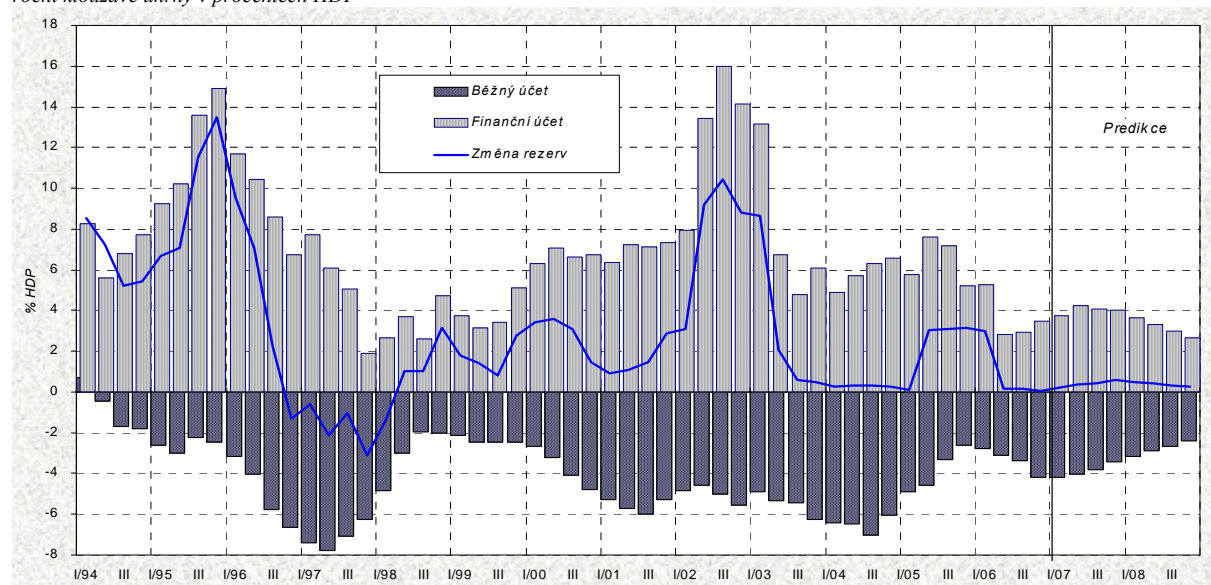
Tabulka 4.3: Platební bilance – roční

		1999	2000	2001	2002	2003	2004	2005	2006	2007	2008
										<i>Predikce</i>	<i>Predikce</i>
Vývoz zboží	<i>m ld. Kč</i>	908,8	1121,1	1269,6	1254,4	1370,9	1722,7	1868,6	2144,0	2424	2680
	<i>předch.r.=100</i>	108,9	123,4	113,2	98,8	109,3	125,7	108,5	114,7	113,0	110,6
Dovoz zboží	<i>m ld. Kč</i>	974,6	1241,9	1386,3	1325,7	1440,7	1749,1	1830,0	2099,6	2342	2572
	<i>předch.r.=100</i>	106,1	127,4	111,6	95,6	108,7	121,4	104,6	114,7	111,5	109,8
Obchodní bilance	<i>m ld. Kč</i>	-65,8	-120,8	-116,7	-71,3	-69,8	-26,4	38,6	44,4	82	109
z toho:											
- minerální paliva (SITC 3)	<i>m ld. Kč</i>	-38,8	-85,7	-87,6	-64,3	-68,4	-72,2	-110,2	-139,0	-116	-107
- ostatní	<i>m ld. Kč</i>	-27,0	-35,1	-29,1	-7,0	-1,4	45,8	148,8	183,4	197	216
Vývoz služeb	<i>m ld. Kč</i>	243,9	264,8	269,7	231,1	219,2	248,5	258,9	265,5	279	290
	<i>předch.r.=100</i>	98,8	108,6	101,8	85,7	94,8	113,4	104,2	102,5	105,0	104,0
Dovoz služeb	<i>m ld. Kč</i>	202,3	210,2	211,7	209,3	205,9	236,0	238,6	253,0	263	271
	<i>předch.r.=100</i>	109,5	103,9	100,7	98,9	98,4	114,6	101,1	106,0	104,0	103,0
Bilance služeb	<i>m ld. Kč</i>	41,5	54,6	58,0	21,9	13,2	12,5	20,3	12,5	16	19
Bilance výnosů	<i>m ld. Kč</i>	-46,7	-53,0	-83,5	-115,6	-119,9	-157,8	-155,7	-183,4	-221	-246
z toho:											
- náhrady zaměstnancům	<i>m ld. Kč</i>	-13,6	-8,3	-12,8	-15,5	-17,0	-17,1	-23,5	-35,7	-48	-57
- investiční výnosy	<i>m ld. Kč</i>	-33,1	-44,7	-70,7	-100,1	-102,8	-140,7	-132,2	-147,7	-173	-189
Bilance převodů	<i>m ld. Kč</i>	20,4	14,4	17,8	28,7	15,8	4,3	19,7	-7,2	4	28
Běžný účet	<i>m ld. Kč</i>	-50,6	-104,9	-124,5	-136,4	-160,6	-167,3	-77,1	-133,8	-120	-90
Kapitálový účet	<i>m ld. Kč</i>	-0,1	-0,2	-0,3	-0,1	-0,1	-14,0	4,9	8,6	.	.
Finanční účet	<i>m ld. Kč</i>	106,6	148,0	172,8	347,8	157,1	183,7	154,8	111,6	140	100
- přímé zahraniční investice	<i>m ld. Kč</i>	215,7	190,8	208,3	270,9	53,5	101,8	279,6	104,3	.	.
- portfoliové investice	<i>m ld. Kč</i>	-48,3	-68,2	34,9	-46,7	-35,7	59,4	-81,2	-26,9	.	.
- deriváty	<i>m ld. Kč</i>	.	-1,4	-3,2	-4,3	3,9	-3,2	-2,8	-6,3	.	.
- ostatní investice	<i>m ld. Kč</i>	-60,9	26,9	-67,1	127,9	135,5	25,7	-40,8	40,5	.	.
Změna devizových rezerv	<i>m ld. Kč</i>	57,1	31,6	67,2	216,9	12,9	6,8	92,9	2,1	.	.
Devizové rezervy ČNB	<i>m ld. USD k. r.</i>	12,8	13,1	14,5	23,7	27,0	28,4	29,6	31,5	32	33
Zahraněční zadluženost <sup>1)</sup>	<i>m ld. USD k. r.</i>	22,9	21,6	22,4	27,0	34,9	45,2	46,5	58,3	61	60
Obchodní bilance / HDP	%	-3,2	-5,5	-5,0	-2,9	-2,7	-1,0	1,3	1,4	2,4	2,9
Běžný účet / HDP	%	-2,4	-4,8	-5,3	-5,5	-6,2	-6,0	-2,6	-4,2	-3,5	-2,4
Finanční účet / HDP	%	5,1	6,8	7,3	14,1	6,1	6,6	5,2	3,5	4,0	2,7
Zahr.zadluženost / HDP <sup>2)</sup>	%	39,5	37,3	34,5	33,0	34,7	36,4	38,5	38,0	37	34

<sup>1)</sup> Zahraněční zadluženost je soumou devizových a korunových pasiv bankovní soustavy (vč. ČNB), podnikové sféry a vlády vůči nerezidentům.

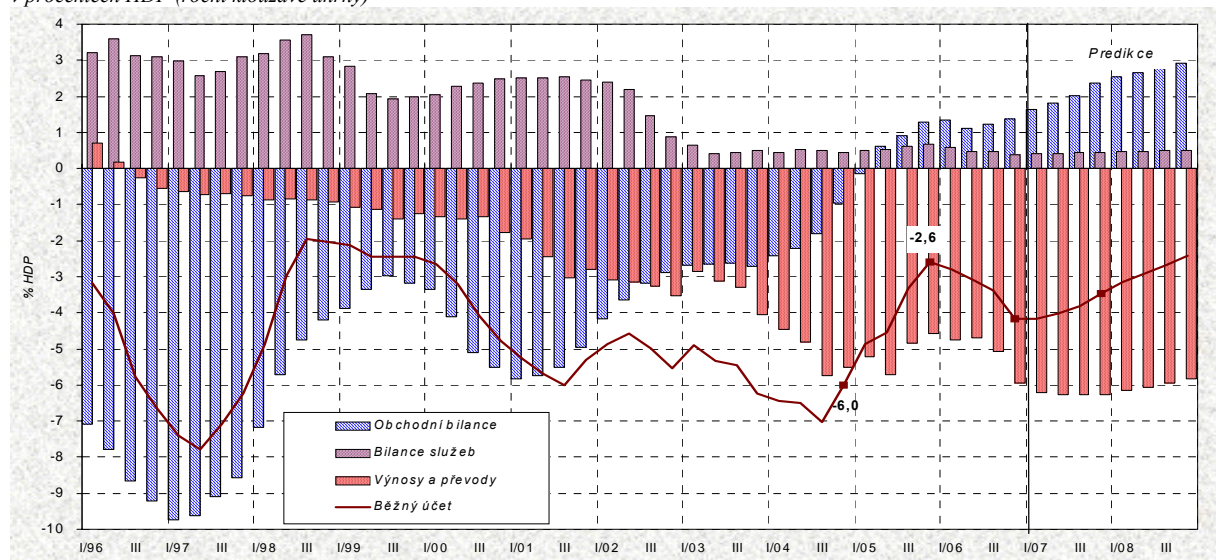
<sup>2)</sup> Podíl zahraněční zadluženosti v Kč koncem roku na HDP v Kč vytvořeném v průběhu roku.

Graf 4.4: Platební bilance  
roční klouzavé úhrny v procentech HDP

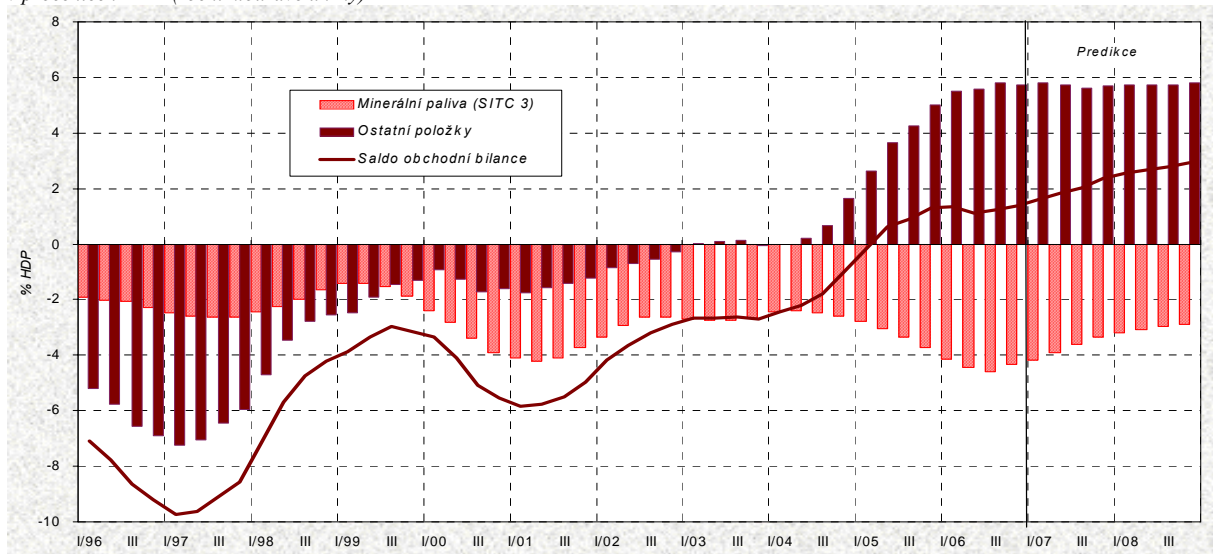


Tabulka 4.4: Platební bilance – čtvrtletní

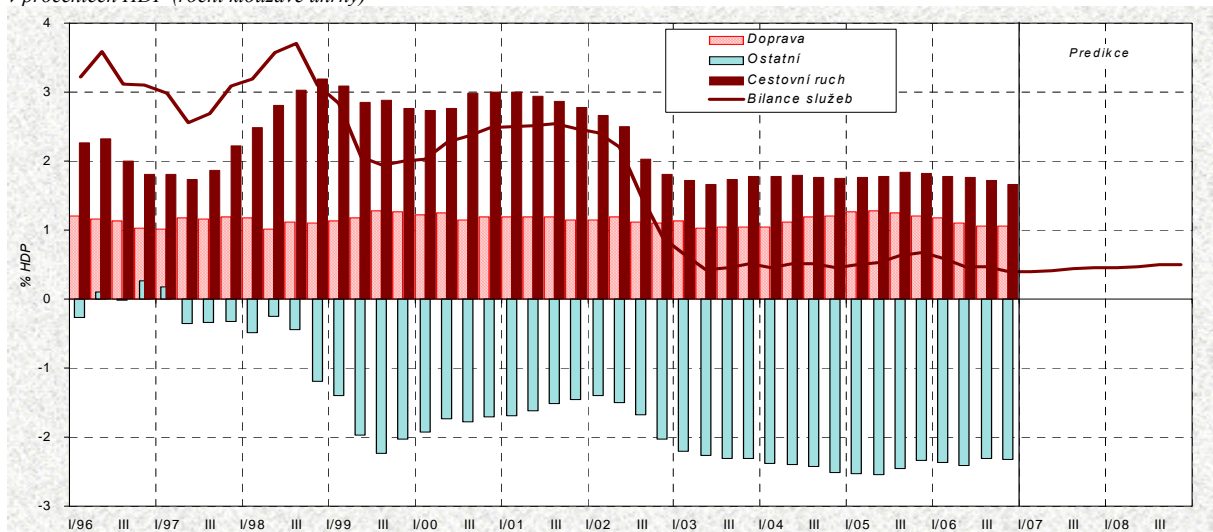
		2006				2007			
		Q1	Q2	Q3	Q4	Q1 <i>Odhad</i>	Q2 <i>Predikce</i>	Q3 <i>Predikce</i>	Q4 <i>Predikce</i>
Vývoz zboží	<i>mld. Kč</i>	512,6	528,0	515,1	588,3	577	599	581	666
	<i>st.obd.p.r.=100</i>	118,9	110,8	112,4	117,0	112,6	113,5	112,9	113,2
Dovoz zboží	<i>mld. Kč</i>	486,7	520,6	510,6	581,7	543	584	569	646
	<i>st.obd.p.r.=100</i>	119,5	112,5	111,4	116,0	111,5	112,2	111,4	111,1
Obchodní bilance	<i>mld. Kč</i>	25,9	7,4	4,5	6,6	35	15	12	20
- minerální paliva (SITC 3)	<i>mld. Kč</i>	-35,2	-36,7	-36,5	-30,7	-32	-31	-28	-24
- ostatní	<i>mld. Kč</i>	61,1	44,1	41,0	37,3	67	45	41	44
Vývoz služeb	<i>mld. Kč</i>	57,2	65,4	72,0	70,9	60	69	76	74
	<i>st.obd.p.r.=100</i>	98,5	96,7	103,8	111,2	105,0	105,0	105,0	105,0
Dovoz služeb	<i>mld. Kč</i>	56,1	61,9	65,2	69,7	58	64	68	73
	<i>st.obd.p.r.=100</i>	102,7	102,4	103,6	115,2	104,0	104,0	104,0	104,0
Bilance služeb	<i>mld. Kč</i>	1,1	3,5	6,8	1,2	2	4	8	2
Bilance výnosů	<i>mld. Kč</i>	-20,5	-55,3	-52,2	-55,5	-33	-64	-60	-63
- náhrady zaměstnancům	<i>mld. Kč</i>	-6,9	-8,3	-9,9	-10,7	-10	-11	-13	-14
- investiční výnosy	<i>mld. Kč</i>	-13,5	-47,1	-42,3	-44,8	-23	-53	-48	-49
Bilance převodů	<i>mld. Kč</i>	0,3	-2,0	-2,8	-2,7	1	1	1	1
Běžný účet	<i>mld. Kč</i>	6,9	-46,5	-43,7	-50,4	4	-44	-39	-40
Kapitálový účet	<i>mld. Kč</i>	2,5	-1,5	2,2	5,5	.	.	.	.
Finanční účet	<i>mld. Kč</i>	-10,4	30,1	47,3	44,6	1	49	44	45
- přímé zahraniční investice	<i>mld. Kč</i>	13,0	21,5	40,3	29,5	.	.	.	.
- portfoliové investice	<i>mld. Kč</i>	-8,1	-36,1	-12,5	29,8	.	.	.	.
- deriváty	<i>mld. Kč</i>	-1,6	2,2	-1,9	-5,0	.	.	.	.
- ostatní investice	<i>mld. Kč</i>	-13,7	42,5	21,4	-9,7	.	.	.	.
Změna devizových rezerv	<i>mld. Kč</i>	0,7	-1,0	2,5	-0,1	.	.	.	.
Devizové rezervy ČNB	<i>mld. USD koncem obd.</i>	29,7	30,4	30,8	31,5	32	32	32	32
Zahraniční zadluženost	<i>mld. USD koncem obd.</i>	46,7	51,6	53,1	58	58	59	60	61

Graf 4.5: Běžný účet platební bilance  
v procentech HDP (roční klouzavé úhrny)

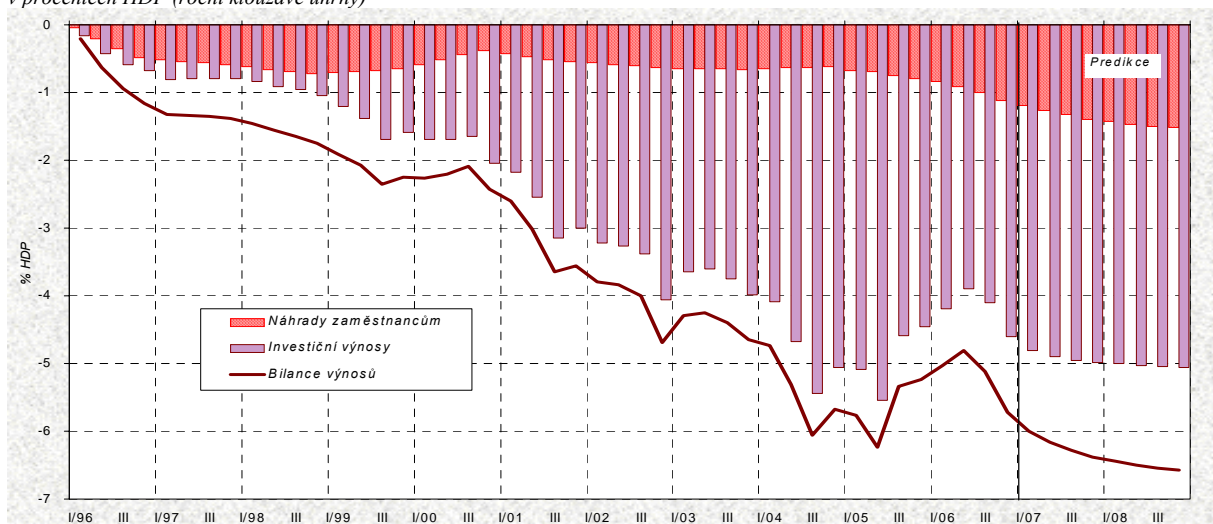
Graf 4.6: **Obchodní bilance**  
v procentech HDP (roční klouzavé úhrny)



Graf 4.7: **Bilance služeb**  
v procentech HDP (roční klouzavé úhrny)



Graf 4.8: **Bilance výnosů**  
v procentech HDP (roční klouzavé úhrny)



Tabulka 4.5: Rozklad vývozu zboží – roční

		1999	2000	2001	2002	2003	2004	2005	2006	2007	2008
										Predikce	Predikce
Exportní trhy <sup>1)</sup>	<i>průměr 2000=100</i>	90,7	100,0	102,9	104,0	109,8	118,5	128,3	143,1	155	168
	<i>předch.r.=100</i>	<b>106,4</b>	<b>110,3</b>	<b>102,9</b>	<b>101,0</b>	<b>105,6</b>	<b>107,9</b>	<b>108,3</b>	<b>111,5</b>	<b>108,3</b>	<b>108,5</b>
Exportní výkonnost <sup>2)</sup>	<i>průměr 2000=100</i>	92,2	100,0	110,8	116,2	120,2	137,1	141,3	147,3	153	159
	<i>předch.r.=100</i>	<b>102,3</b>	<b>108,4</b>	<b>110,8</b>	<b>104,8</b>	<b>103,4</b>	<b>114,1</b>	<b>103,1</b>	<b>104,2</b>	<b>103,9</b>	<b>103,8</b>
Export reálně	<i>průměr 2000=100</i>	83,6	100,0	114,1	120,8	132,0	162,4	181,2	210,7	237	267
	<i>předch.r.=100</i>	<b>108,9</b>	<b>119,6</b>	<b>114,1</b>	<b>105,9</b>	<b>109,3</b>	<b>123,0</b>	<b>111,6</b>	<b>116,2</b>	<b>112,5</b>	<b>112,6</b>
Směnný kurz <sup>3)</sup>	<i>průměr 2000=100</i>	101,4	100,0	95,8	85,9	86,2	85,9	81,0	77,3	76	74
	<i>předch.r.=100</i>	<b>96,8</b>	<b>98,6</b>	<b>95,8</b>	<b>89,6</b>	<b>100,4</b>	<b>99,7</b>	<b>94,2</b>	<b>95,5</b>	<b>98,2</b>	<b>97,9</b>
Dosažované ceny na zahr.trzích <sup>4)</sup>	<i>průměr 2000=100</i>	95,6	100,0	103,7	107,9	107,5	110,1	113,6	117,4	120	123
	<i>předch.r.=100</i>	<b>103,4</b>	<b>104,6</b>	<b>103,7</b>	<b>104,1</b>	<b>99,6</b>	<b>102,5</b>	<b>103,2</b>	<b>103,4</b>	<b>102,3</b>	<b>102,0</b>
Deflátor exportu	<i>průměr 2000=100</i>	97,0	100,0	99,3	92,7	92,7	94,6	92,0	90,8	91	91
	<i>předch.r.=100</i>	<b>100,0</b>	<b>103,1</b>	<b>99,3</b>	<b>93,3</b>	<b>100,0</b>	<b>102,1</b>	<b>97,2</b>	<b>98,7</b>	<b>100,5</b>	<b>99,8</b>
Export nominálně	<i>průměr 2000=100</i>	81,1	100,0	113,2	111,9	122,3	153,7	166,7	191,2	216	243
	<i>předch.r.=100</i>	<b>108,9</b>	<b>123,4</b>	<b>113,2</b>	<b>98,8</b>	<b>109,3</b>	<b>125,7</b>	<b>108,5</b>	<b>114,7</b>	<b>113,1</b>	<b>112,5</b>

<sup>1)</sup> Index vyjadřující vážený průměr dovozů zboží sedmi nejvýznamnějších obchodních partnerů ČR, jimiž jsou od roku 1998 stabilně Německo, Slovensko, Rakousko, Británie, Polsko, Francie a Itálie.

<sup>2)</sup> Index vyjadřující změnu podílu ČR na exportních trzích. Tento ukazatel vystihuje konkurenceschopnost českých výrobců na zahraničních trzích.

<sup>3)</sup> Převrácená hodnota nominálního efektivního směnného kurzu z tabulky 4.1.

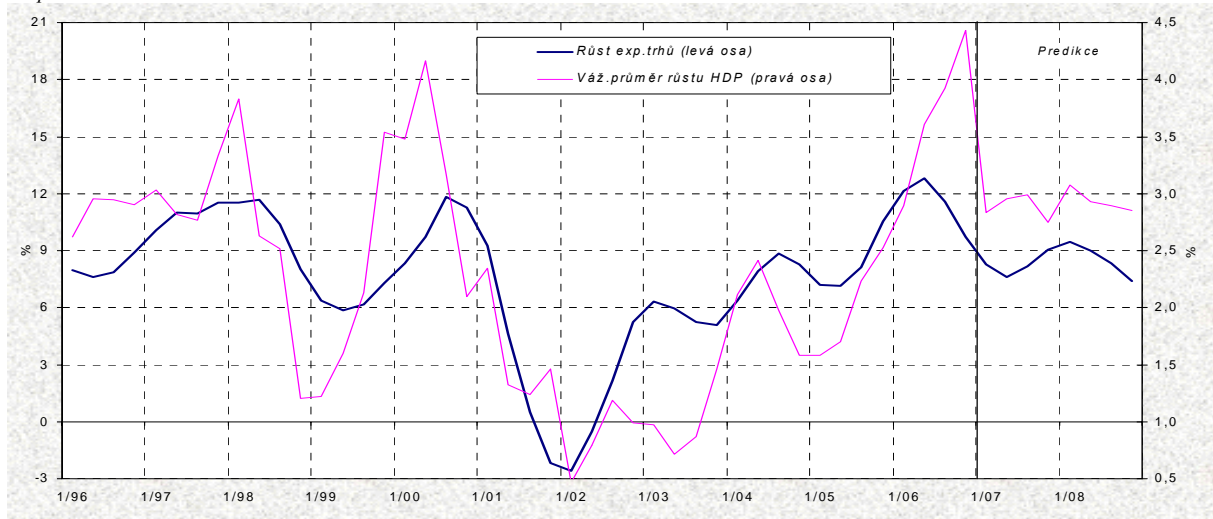
<sup>4)</sup> Index vyjadřující změnu dosažovaných cen na exportních trzích v příslušných měnách.

Tabulka 4.6: Rozklad vývozu zboží – čtvrtletní

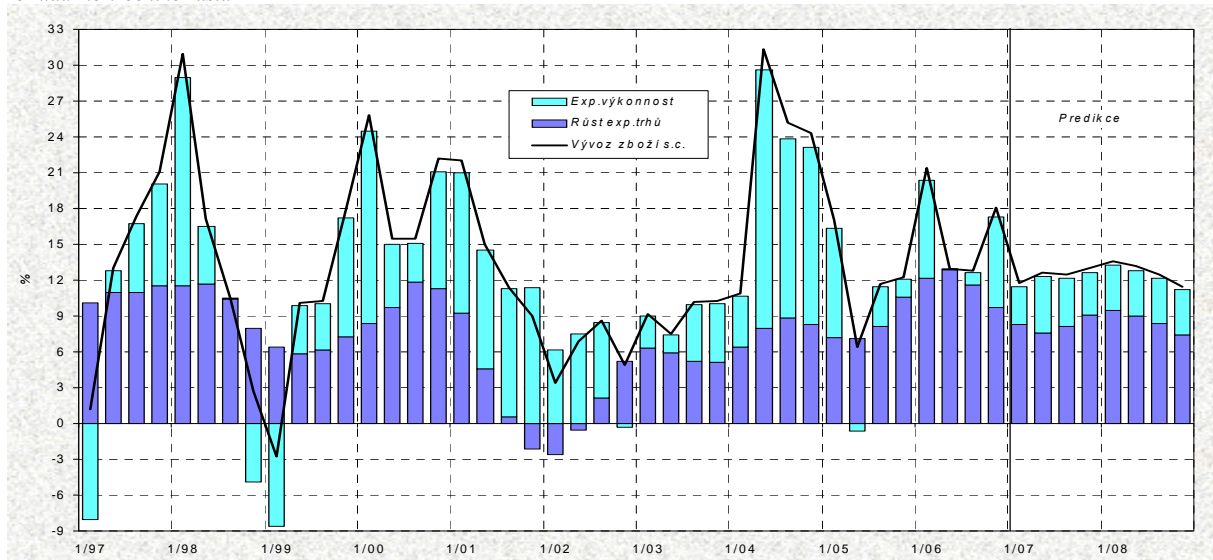
		2006				2007			
		Q1	Q2	Q3	Q4	Q1	Q2	Q3	Q4
						Odhad	Predikce	Predikce	Predikce
Exportní trhy	<i>průměr 2000=100</i>	138,1	142,0	144,7	147,4	150	153	157	161
	<i>st.obd.p.r.=100</i>	<b>112,1</b>	<b>112,8</b>	<b>111,6</b>	<b>109,7</b>	<b>108,3</b>	<b>107,6</b>	<b>108,2</b>	<b>109,1</b>
Exportní výkonnost	<i>průměr 2000=100</i>	146,2	146,2	139,2	157,2	151	153	145	163
	<i>st.obd.p.r.=100</i>	<b>108,3</b>	<b>100,1</b>	<b>101,1</b>	<b>107,6</b>	<b>103,2</b>	<b>104,7</b>	<b>104,0</b>	<b>103,6</b>
Export reálně	<i>průměr 2000=100</i>	201,9	207,7	201,4	231,8	226	234	227	262
	<i>st.obd.p.r.=100</i>	<b>121,4</b>	<b>113,0</b>	<b>112,8</b>	<b>118,1</b>	<b>111,8</b>	<b>112,7</b>	<b>112,5</b>	<b>113,0</b>
Směnný kurz	<i>průměr 2000=100</i>	78,3	77,3	77,0	76,6	77	76	76	75
	<i>st.obd.p.r.=100</i>	<b>96,4</b>	<b>94,6</b>	<b>95,3</b>	<b>95,7</b>	<b>97,8</b>	<b>98,5</b>	<b>98,3</b>	<b>98,2</b>
Dosažované ceny na zahr. trzích	<i>průměr 2000=100</i>	115,7	117,4	118,4	118,2	119	120	121	121
	<i>st.obd.p.r.=100</i>	<b>101,7</b>	<b>103,7</b>	<b>104,5</b>	<b>103,5</b>	<b>103,0</b>	<b>102,3</b>	<b>102,1</b>	<b>102,0</b>
Deflátor exportu	<i>průměr 2000=100</i>	90,6	90,7	91,3	90,6	91	91	92	91
	<i>st.obd.p.r.=100</i>	<b>98,0</b>	<b>98,1</b>	<b>99,6</b>	<b>99,1</b>	<b>100,8</b>	<b>100,7</b>	<b>100,3</b>	<b>100,2</b>
Export nominálně	<i>průměr 2000=100</i>	182,9	188,4	183,8	209,9	206	214	207	238
	<i>st.obd.p.r.=100</i>	<b>118,9</b>	<b>110,8</b>	<b>112,4</b>	<b>117,0</b>	<b>112,6</b>	<b>113,5</b>	<b>112,9</b>	<b>113,2</b>



Graf 4.9: HDP a dovoz zboží partnerských zemí  
tempa růstu



Graf 4.10: Vývoz zboží reálně  
rozklad meziročního růstu



Graf 4.11: Deflátor vývozu zboží  
rozklad meziročního růstu

