

2. Ceny zboží a služeb

Prameny: ČSÚ, propočty MF ČR.

Tabulka 2.1: Ceny zboží a služeb – roční

		2000	2001	2002	2003	2004	2005	2006	2007	2008	2009
									Predikce	Predikce	Výhled
Spotřebitelské ceny											
průměr roku	<i>průměr 2000=100</i>	100,0	104,7	106,6	106,7	109,7	111,7	114,6	117,0	120,8	123,0
- průměrná míra inflace	<i>růst v %</i>	3,9	4,7	1,8	0,1	2,8	1,9	2,5	2,1	3,2	1,9
koncem roku	<i>průměr 2000=100</i>	101,2	105,3	105,9	107,0	110,0	112,4	114,4	117,7	121,0	123,6
- zvýšení cen v průběhu roku	<i>růst v %</i>	4,0	4,1	0,6	1,0	2,8	2,2	1,7	2,9	2,8	2,2
- z toho příspevek administrativních¹⁾ opatření	<i>proc. body</i>	1,8	2,3	0,7	0,3	1,7	1,9	0,8	1,9	2,6	1,5
HICP²⁾	<i>průměr 2005=100</i>	90,6	94,7	96,1	96,0	98,4	100,0	102,1	104,2	107,5	109,3
	<i>růst v %</i>	3,9	4,5	1,4	-0,1	2,6	1,6	2,1	2,0	3,1	1,8
Ceny průmyslových výrobců											
průměr roku	<i>průměr 2000=100</i>	100,0	102,8	102,3	101,9	107,7	110,9	112,7	115,9	118,6	120,3
	<i>předch.r.=100</i>	104,9	102,9	99,5	99,7	105,7	103,0	101,6	102,9	102,3	101,5
Deflátoři											
HDP	<i>průměr 2000=100</i>	100,0	104,9	107,8	108,8	112,7	113,5	115,4	118,5	121,8	124,9
	<i>předch.r.=100</i>	101,5	104,9	102,8	100,9	103,5	100,7	101,7	102,7	102,8	102,5
Domácí konečné užití	<i>průměr 2000=100</i>	100,0	103,1	103,6	104,2	107,6	109,7	112,2	114,0	116,7	119,4
	<i>předch.r.=100</i>	103,4	103,1	100,5	100,6	103,2	102,0	102,3	101,6	102,4	102,3
Spotřeba domácností (vč. NZI)	<i>průměr 2000=100</i>	100,0	103,9	105,2	104,8	108,0	109,9	112,4	114,6	118,4	120,6
	<i>předch.r.=100</i>	103,1	103,9	101,2	99,6	103,0	101,7	102,4	101,9	103,3	101,9
Spotřeba vlády	<i>průměr 2000=100</i>	100,0	104,0	107,8	110,5	118,0	124,2	129,1	132,7	137,4	143,6
	<i>předch.r.=100</i>	103,9	104,0	103,7	102,4	106,9	105,2	104,0	102,8	103,5	104,5
Tvorba fixního kapitálu	<i>průměr 2000=100</i>	100,0	101,0	98,8	99,8	101,0	101,3	102,3	103,0	103,7	104,5
	<i>předch.r.=100</i>	103,7	101,0	97,8	101,0	101,3	100,3	101,0	100,7	100,7	100,7
Vývoz zboží a služeb	<i>průměr 2000=100</i>	100,0	99,7	94,2	94,3	96,6	94,4	93,3	93,7	93,7	93,4
	<i>předch.r.=100</i>	103,2	99,7	94,5	100,1	102,5	97,7	98,9	100,4	99,9	99,7
Dovoz zboží a služeb	<i>průměr 2000=100</i>	100,0	97,4	89,2	88,8	90,6	90,1	89,7	88,8	88,2	87,6
	<i>předch.r.=100</i>	106,1	97,4	91,6	99,6	102,0	99,4	99,5	99,0	99,3	99,3
Směnné relace	<i>průměr 2000=100</i>	100,0	102,4	105,6	106,2	106,6	104,8	104,1	105,6	106,3	106,7
	<i>předch.r.=100</i>	97,2	102,4	103,2	100,5	100,4	98,3	99,4	101,4	100,7	100,4

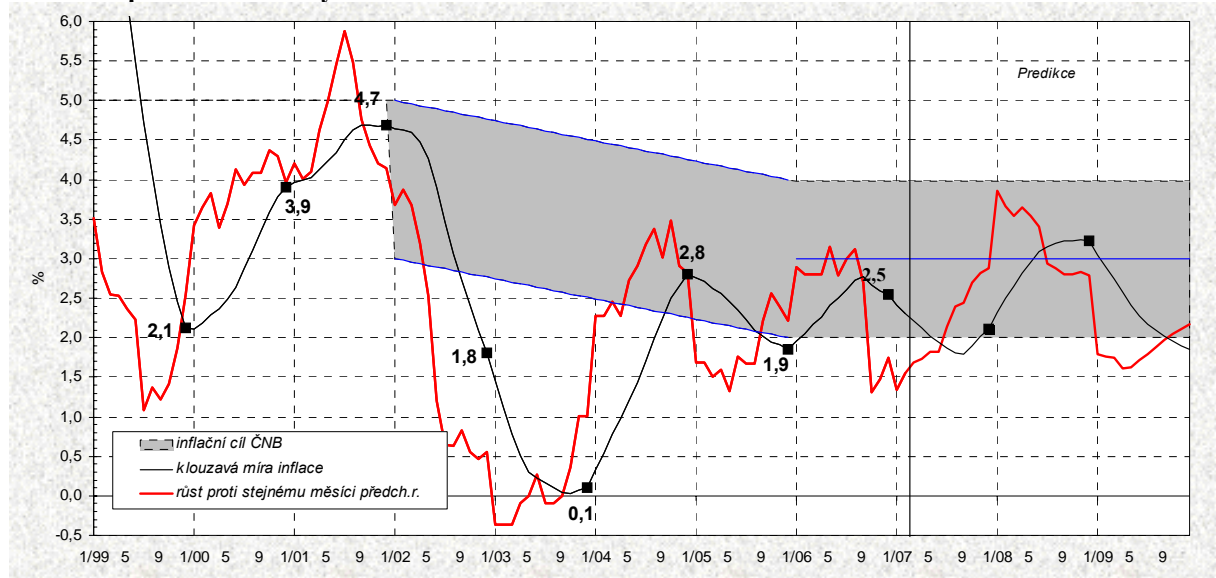
¹⁾ Změna regulovaných maximálních nebo věcně usměrňovaných cen a nepřímých daní.

²⁾ HICP – harmonizovaný index spotřebitelských cen. Slouží mimo jiné k posouzení cenové stability podle Maastrichtských kritérií.

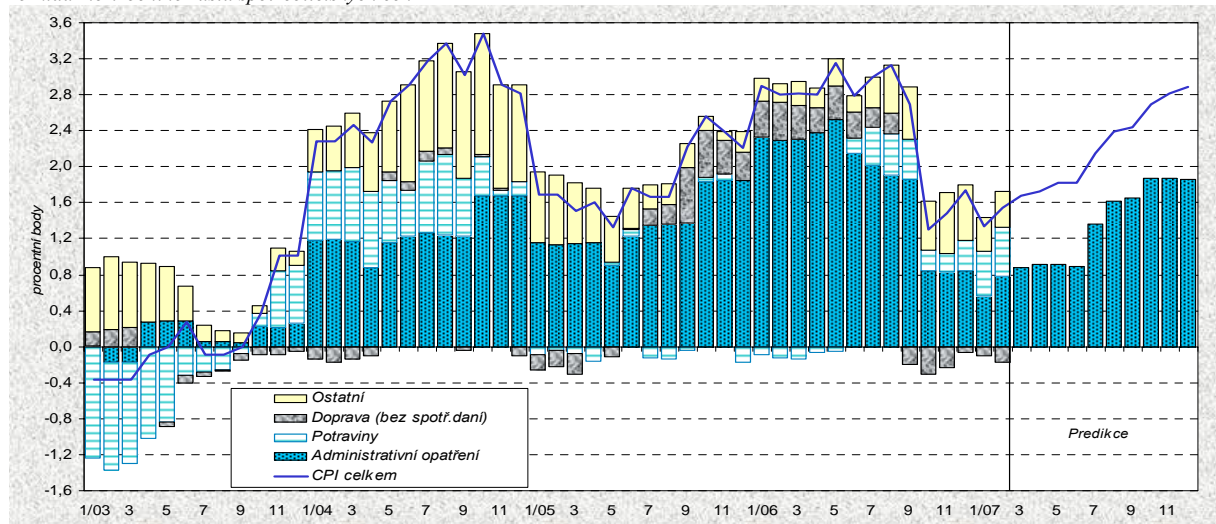
Tabulka 2.2: Ceny zboží a služeb – čtvrtletní průměr období

		2006				2007			
		Q1	Q2	Q3	Q4	Q1	Q2	Q3	Q4
						Odhad	Predikce	Predikce	Predikce
Spotřebitelské ceny	<i>průměr 2000=100</i>	114,0	114,6	115,3	114,3	115,8	116,6	118,0	117,5
	<i>st.obd.p.r.=100</i>	102,8	102,9	102,9	101,5	101,5	101,8	102,4	102,8
HICP	<i>průměr 2005=100</i>	101,6	102,1	102,8	101,9	103,1	103,9	105,1	104,7
	<i>st.obd.p.r.=100</i>	102,4	102,5	102,4	101,1	101,5	101,7	102,2	102,7
Ceny průmyslových výrobců	<i>průměr 2000=100</i>	111,6	112,4	113,4	113,3	115,0	115,8	116,6	116,1
	<i>st.obd.p.r.=100</i>	100,3	101,3	102,5	102,2	103,1	103,1	102,8	102,5
Deflátoři	<i>průměr 2000=100</i>	113,7	114,6	115,7	117,5	116,5	117,6	118,9	120,7
	<i>st.obd.p.r.=100</i>	100,5	101,2	102,5	102,5	102,5	102,6	102,7	102,8
Deflátoři domácího konečného užití	<i>průměr 2000=100</i>	111,0	111,9	112,5	113,3	112,2	113,4	114,6	115,5
	<i>st.obd.p.r.=100</i>	102,5	102,5	102,5	101,6	101,1	101,4	101,8	102,0

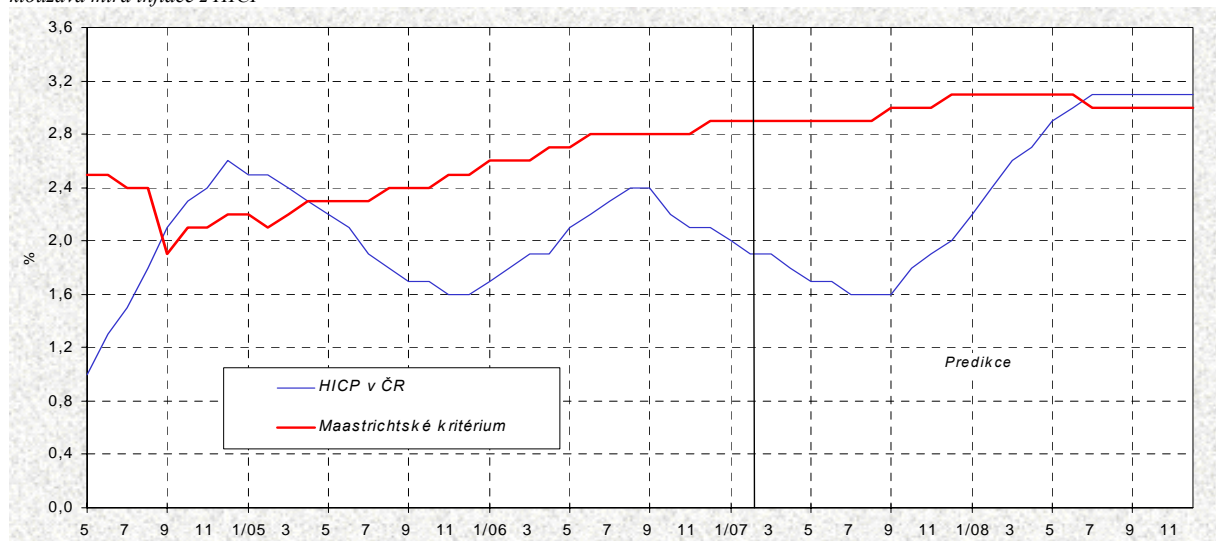
Graf 2.1: Spotřebitelské ceny



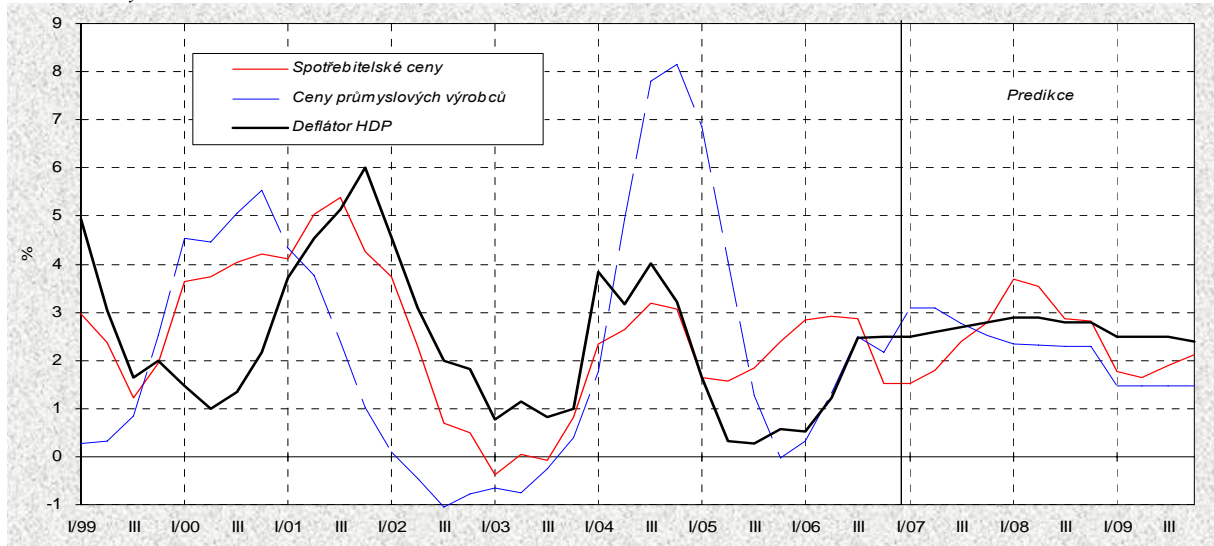
Graf 2.2: Spotřebitelské ceny
rozklad mezitřídího růstu spotřebitelských cen



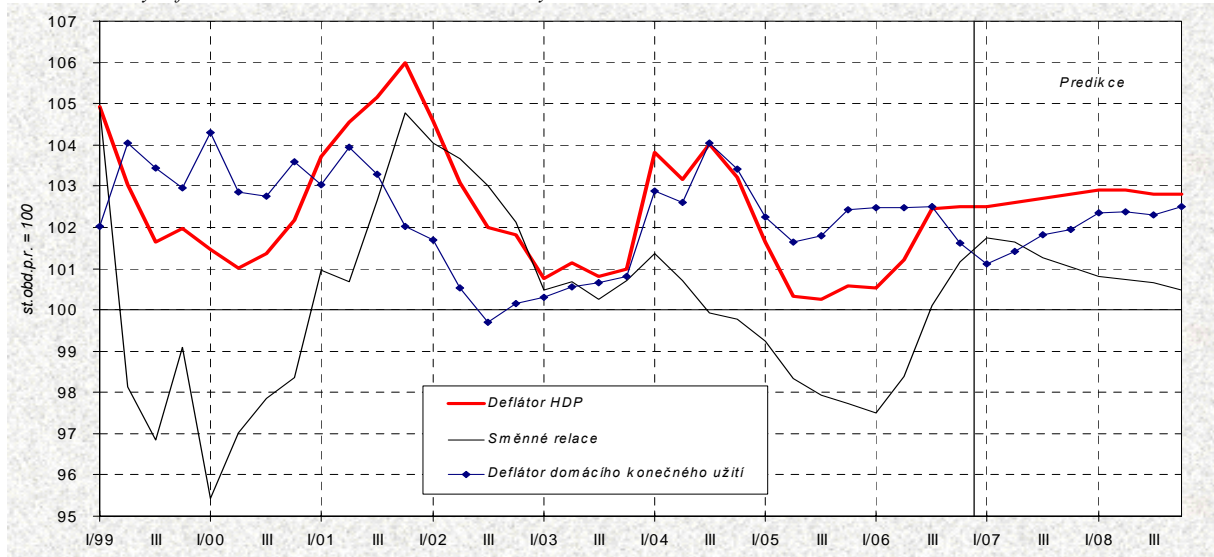
Graf 2.3: HICP a Maastrichtské kritérium inflace
klouzavá míra inflace z HICP



Graf 2.4: Cenové indikátory
meziroční růsty cen



Graf 2.5: Deflátor HDP
meziroční indexy deflátoru domácího konečného užití a směnných relací



Graf 2.6: Směnné relace

