

1. Ekonomický výkon

Prameny kapitoly 1: ČSÚ, propočty MF ČR.

Tabulka 1.1: HDP reálně – roční
zřetězené objemy, referenční rok 2000

		2000	2001	2002	2003	2004	2005	2006	2007	2008	2009
								Odhad	Předikce	Výhled	Výhled
Hrubý domácí produkt	<i>m ld. Kč 2000</i>	2189,2	2242,9	2285,5	2367,8	2467,6	2617,6	2772	2911	3058	3213
	<i>předch.r.=100</i>	103,6	102,5	101,9	103,6	104,2	106,1	105,9	105,0	105,0	105,1
Výdaje domácností na spotřebu ¹⁾	<i>m ld. Kč 2000</i>	1149,2	1174,0	1199,7	1271,5	1304,7	1341,5	1397	1460	1518	1579
	<i>předch.r.=100</i>	101,3	102,2	102,2	106,0	102,6	102,8	104,1	104,5	104,0	104,0
Výdaje vládních inst. na spotřebu	<i>m ld. Kč 2000</i>	460,9	477,6	509,6	546,0	528,8	534,0	533	533	532	530
	<i>předch.r.=100</i>	100,7	103,6	106,7	107,1	96,8	101,0	99,8	100,0	99,7	99,7
Hrubá tvorba kapitálu	<i>m ld. Kč 2000</i>	645,1	688,0	720,0	709,6	768,0	780,4	871	936	1006	1080
	<i>předch.r.=100</i>	110,6	106,6	104,6	98,6	108,2	101,6	111,6	107,5	107,5	107,3
- fixní kapitál	<i>m ld. Kč 2000</i>	612,5	652,9	686,1	689,1	721,8	731,2	781	842	909	981
	<i>předch.r.=100</i>	105,1	106,6	105,1	100,4	104,7	101,3	106,8	107,8	107,9	108,0
- změna zásob a ceností	<i>m ld. Kč 2000</i>	32,6	35,2	33,9	20,5	46,2	49,1	90	94	98	99
Vývoz zboží a služeb	<i>m ld. Kč 2000</i>	1387,4	1542,5	1575,2	1688,5	2044,1	2256,9	2567	2845	3167	3536
	<i>předch.r.=100</i>	116,5	111,2	102,1	107,2	121,1	110,4	113,7	110,8	111,3	111,7
Dovoz zboží a služeb	<i>m ld. Kč 2000</i>	1453,5	1639,2	1721,7	1859,1	2196,9	2301,5	2598	2860	3154	3493
	<i>předch.r.=100</i>	116,3	112,8	105,0	108,0	118,2	104,8	112,9	110,1	110,3	110,7
Domácí konečné užití	<i>m ld. Kč 2000</i>	2255,3	2339,6	2429,2	2530,2	2600,6	2654,8	2791	2912	3032	3155
	<i>předch.r.=100</i>	103,6	103,7	103,8	104,2	102,8	102,1	105,1	104,3	104,1	104,1
Metodická diskrepance ²⁾	<i>m ld. Kč 2000</i>	0,0	0,0	2,6	11,2	19,0	6,4	2	-2	-11	-20
Reálný hrubý domácí důchod	<i>m ld. Kč 2000</i>	2189,2	2279,9	2372,9	2466,3	2577,9	2700,2	2840	2989	3154	3330
	<i>předch.r.=100</i>	101,8	104,1	104,1	103,9	104,5	104,7	105,2	105,2	105,5	105,6
Příspěvky k růstu HDP ³⁾ :											
- domácí konečné užití	<i>proc.body</i>	3,7	3,9	3,9	4,2	2,8	2,1	5,0	4,3	4,0	3,9
- - konečná spotřeba	<i>proc.body</i>	0,8	1,9	2,6	4,7	0,6	1,7	2,0	2,2	1,9	1,9
- - hrubá tvorba kapitálu	<i>proc.body</i>	2,9	2,0	1,4	-0,4	2,2	0,4	3,0	2,0	2,1	2,0
- saldo zahraničního obchodu	<i>proc.body</i>	0,0	-1,4	-2,0	-0,6	1,4	4,0	0,9	0,8	1,1	1,2

¹⁾ Spotřeba neziskových institucí je zařazena do spotřeby sektoru domácností.

²⁾ Deterministicky určený vliv používání cen a struktury předchozího roku jako základu pro výpočet reálných přírůstků.

³⁾ Výpočet na základě cen a struktury předchozího roku, kde jsou příspěvky beze zbytku sčítatelné.

Tabulka 1.2: HDP reálně – čtvrtletní
zřetězené objemy, referenční rok 2000

		2005				2006			
		Q1	Q2	Q3	Q4	Q1	Q2	Q3	Q4
						Předb.	Předb.	Předb.	Odhad
Hrubý domácí produkt	<i>m ld. Kč 2000</i>	609,8	668,4	664,0	675,4	649,0	708,7	702,6	712
	<i>st.obd.p.r.=100</i>	105,4	106,2	106,0	106,7	106,4	106,0	105,8	105,4
Výdaje domácností na spotřebu	<i>m ld. Kč 2000</i>	311,7	333,0	345,4	351,4	323,9	346,7	359,5	367
	<i>st.obd.p.r.=100</i>	102,1	103,0	103,1	103,0	103,9	104,1	104,1	104,4
Výdaje vládních inst. na spotřebu	<i>m ld. Kč 2000</i>	123,0	134,6	132,8	143,6	126,0	132,1	129,3	146
	<i>st.obd.p.r.=100</i>	98,6	100,8	104,9	99,9	102,4	98,2	97,4	101,5
Hrubá tvorba kapitálu	<i>m ld. Kč 2000</i>	177,3	208,1	199,9	195,0	190,8	241,9	227,2	211
	<i>st.obd.p.r.=100</i>	101,5	100,0	100,5	104,8	107,6	116,2	113,6	108,1
- fixní kapitál	<i>m ld. Kč 2000</i>	165,8	187,7	185,2	192,5	175,9	200,3	198,5	206
	<i>st.obd.p.r.=100</i>	99,2	100,8	101,7	103,2	106,1	106,7	107,2	107,2
- změna zásob a ceností	<i>m ld. Kč 2000</i>	11,5	20,4	14,7	2,5	14,9	41,6	28,7	4
Vývoz zboží a služeb	<i>m ld. Kč 2000</i>	517,3	574,5	561,3	603,8	612,8	636,2	625,5	692
	<i>st.obd.p.r.=100</i>	115,9	106,0	110,6	110,1	118,5	110,7	111,4	114,7
Dovoz zboží a služeb	<i>m ld. Kč 2000</i>	519,4	581,8	576,8	623,6	603,9	646,0	638,0	710
	<i>st.obd.p.r.=100</i>	109,5	99,8	105,9	104,9	116,3	111,0	110,6	113,9
Metodická diskrepance	<i>m ld. Kč 2000</i>	-0,1	0,0	1,2	5,2	-0,5	-2,2	-0,9	6
Reálný hrubý domácí důchod	<i>m ld. Kč 2000</i>	635,3	691,6	681,3	692,1	663,4	724,4	720,9	731
	<i>st.obd.p.r.=100</i>	104,9	104,9	104,4	104,8	104,4	104,7	105,8	105,7

Tabulka 1.3: HDP-užití v běžných cenách - roční

		2000	2001	2002	2003	2004	2005	2006	2007	2008	2009
								<i>Odhad</i>	<i>Předikce</i>	<i>Výhled</i>	<i>Výhled</i>
Hrubý domácí produkt	<i>m ld. Kč</i>	2189,2	2352,2	2464,4	2577,1	2781,1	2970,3	3198	3442	3718	4019
	<i>předch.r.=100</i>	105,2	107,4	104,8	104,6	107,9	106,8	107,7	107,6	108,0	108,1
Výdaje domácností na spotřebu	<i>m ld. Kč</i>	1149,2	1220,3	1262,4	1332,5	1408,8	1473,6	1571	1679	1800	1924
	<i>předch.r.=100</i>	104,4	106,2	103,4	105,6	105,7	104,6	106,6	106,9	107,1	106,9
Výdaje vládních inst. na spotřebu	<i>m ld. Kč</i>	460,9	496,7	549,5	603,2	624,2	663,1	689	714	740	769
	<i>předch.r.=100</i>	104,6	107,8	110,6	109,8	103,5	106,2	103,9	103,6	103,7	103,9
Hrubá tvorba kapitálu	<i>m ld. Kč</i>	645,1	694,0	704,0	700,3	764,0	776,6	878	957	1036	1121
	<i>předch.r.=100</i>	114,4	107,6	101,4	99,5	109,1	101,6	113,0	109,1	108,2	108,2
- fixní kapitál	<i>m ld. Kč</i>	612,5	659,3	677,8	687,5	729,3	740,9	800	870	944	1026
	<i>předch.r.=100</i>	108,9	107,6	102,8	101,4	106,1	101,6	108,0	108,8	108,4	108,8
- změna zásob a ceností	<i>m ld. Kč</i>	32,6	34,8	26,2	12,8	34,7	35,7	78	87	92	94
Saldo zahraničního obchodu	<i>m ld. Kč</i>	-66,1	-58,8	-51,4	-58,8	-16,0	56,9	61	91	143	206
- vývoz zboží a služeb	<i>m ld. Kč</i>	1387,4	1537,2	1484,1	1592,2	1974,9	2130,6	2405	2638	2922	3283
	<i>předch.r.=100</i>	120,2	110,8	96,5	107,3	124,0	107,9	112,9	109,7	110,8	112,3
- dovoz zboží a služeb	<i>m ld. Kč</i>	1453,5	1596,0	1535,5	1651,0	1990,8	2073,7	2344	2546	2779	3077
	<i>předch.r.=100</i>	123,4	109,8	96,2	107,5	120,6	104,2	113,0	108,6	109,1	110,7
Hrubý národní důchod¹⁾	<i>m ld. Kč</i>	2139,7	2273,2	2352,1	2466,1	2621,9	2838,5	2999	3215	3469	3747
	<i>předch.r.=100</i>	105,3	106,2	103,5	104,8	106,3	108,3	105,7	107,2	107,9	108,0
Saldo prvotních důchodů²⁾	<i>m ld. Kč</i>	-49,5	-79,0	-112,3	-111,0	-159,2	-131,8	-199	-227	-250	-272

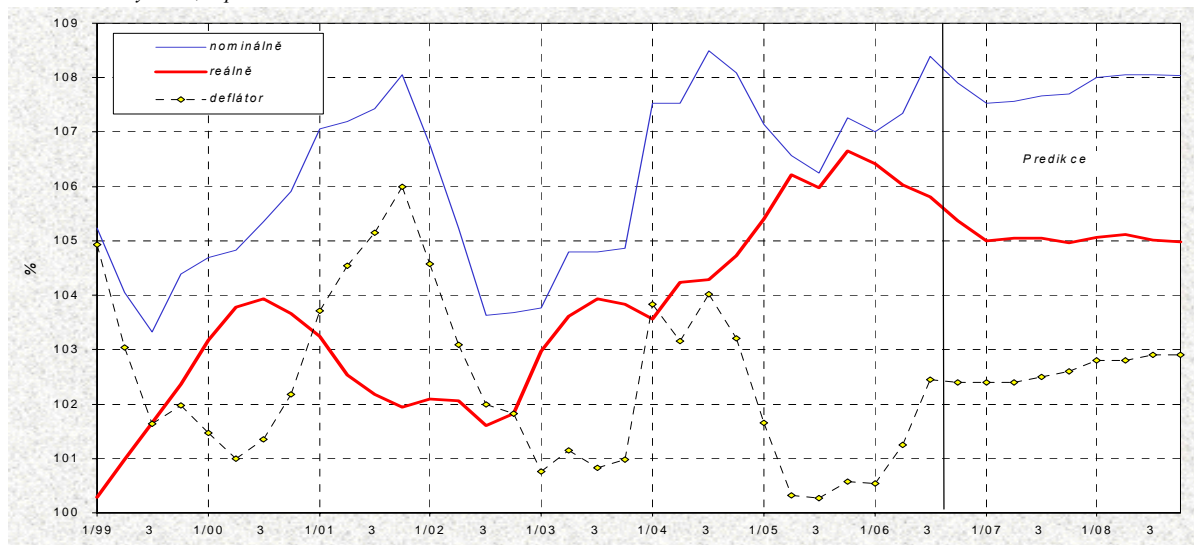
¹⁾ Hrubý národní důchod je součtem HDP a salda čistých prvotních důchodů se zahraničím. Představuje úhrn prvotních příjmových důchodů rezidentů (náhrady zaměstnancům, čisté daně na výrobu a dovoz, důchody z vlastnictví, hrubý provozní přebytek a smíšený důchod).

²⁾ Saldo čistých prvotních důchodů rezidentů ve vztahu k zahraničí je součtem rozdílu přijatých a vyplacených mezd a důchodů z vlastnictví (úroků, dividend a reinvestovaných zisků z aktiv vlastněných nerezidenty). Věcně odpovídá bilanci výnosů platební bilance.

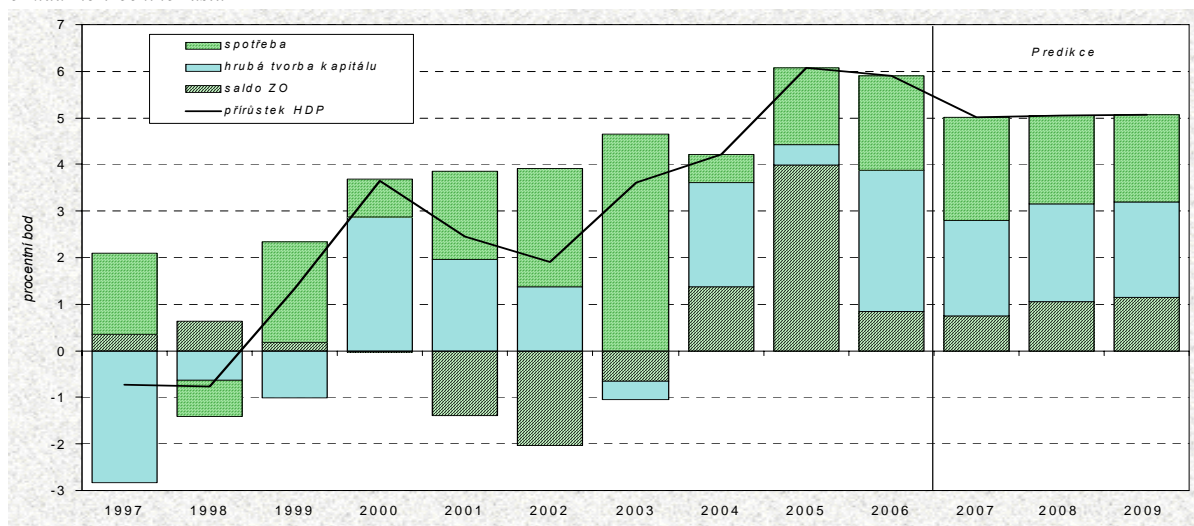
Tabulka 1.4: HDP-užití v běžných cenách – čtvrtletní

		2005				2006			
		Q1	Q2	Q3	Q4	Q1	Q2	Q3	Q4
						<i>Předb.</i>	<i>Předb.</i>	<i>Předb.</i>	<i>Odhad</i>
Hrubý domácí produkt	<i>m ld. Kč</i>	689,4	756,8	750,2	773,9	737,7	812,4	813,1	835
	<i>st.obd.p.r.=100</i>	107,1	106,6	106,3	107,3	107,0	107,4	108,4	107,9
Výdaje domácností na spotřebu	<i>m ld. Kč</i>	339,7	364,4	381,2	388,4	362,5	389,6	407,5	411
	<i>st.obd.p.r.=100</i>	103,4	104,5	104,9	105,4	106,7	106,9	106,9	105,9
Výdaje vládních inst. na spotřebu	<i>m ld. Kč</i>	147,6	165,4	163,4	186,6	157,1	169,2	165,5	197
	<i>st.obd.p.r.=100</i>	105,8	105,7	110,8	103,3	106,4	102,3	101,3	105,6
Hrubá tvorba kapitálu	<i>m ld. Kč</i>	175,4	206,6	199,4	195,3	190,6	242,4	228,7	216
	<i>st.obd.p.r.=100</i>	101,6	99,3	99,2	107,0	108,7	117,3	114,7	110,6
- fixní kapitál	<i>m ld. Kč</i>	166,9	189,9	188,1	196,0	179,0	204,8	203,8	212
	<i>st.obd.p.r.=100</i>	99,7	100,8	101,9	103,7	107,3	107,9	108,3	108,4
- změna zásob a ceností	<i>m ld. Kč</i>	8,5	16,7	11,3	-0,8	11,5	37,5	24,9	4
Saldo zahraničního obchodu	<i>m ld. Kč</i>	26,6	20,4	6,2	3,7	27,5	11,2	11,3	11
- vývoz zboží a služeb	<i>m ld. Kč</i>	489,9	545,0	528,8	566,9	570,8	593,5	586,7	654
	<i>st.obd.p.r.=100</i>	113,9	103,7	107,5	107,5	116,5	108,9	110,9	115,3
- dovoz zboží a služeb	<i>m ld. Kč</i>	463,3	524,6	522,6	563,3	543,3	582,3	575,3	643
	<i>st.obd.p.r.=100</i>	108,4	99,3	105,0	104,8	117,3	111,0	110,1	114,1

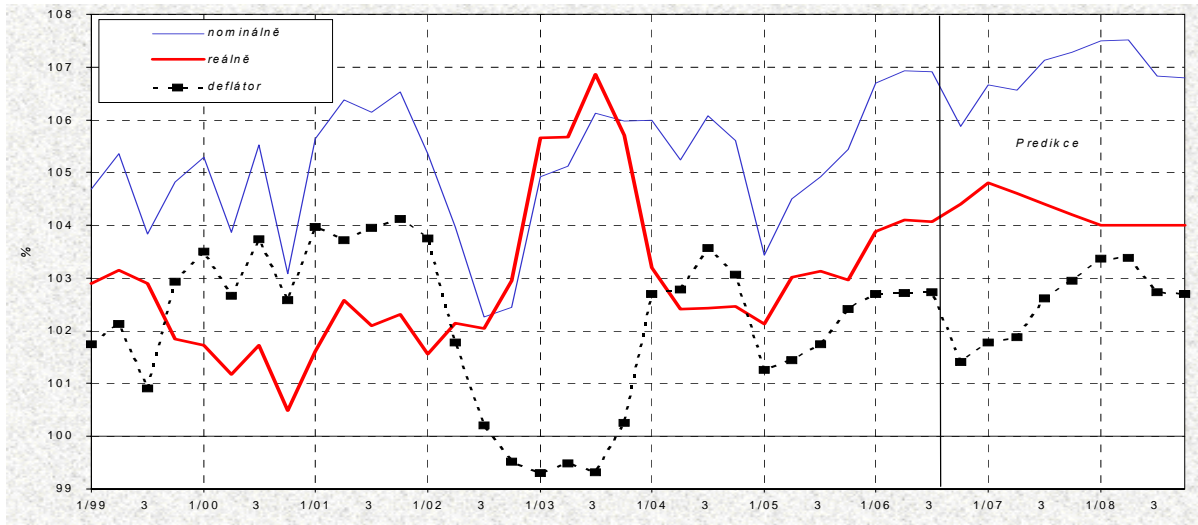
Graf 1.1: Hrubý domácí produkt
meziroční indexy růstu, *sopr=100*



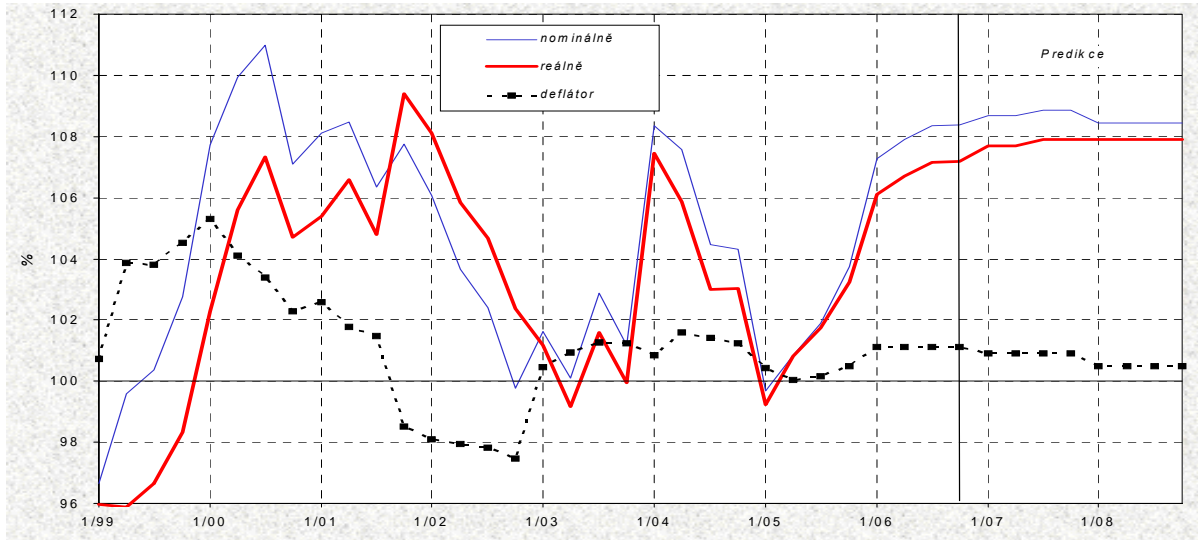
Graf 1.2: Hrubý domácí produkt – příspěvky k růstu
rozklad meziročního růstu



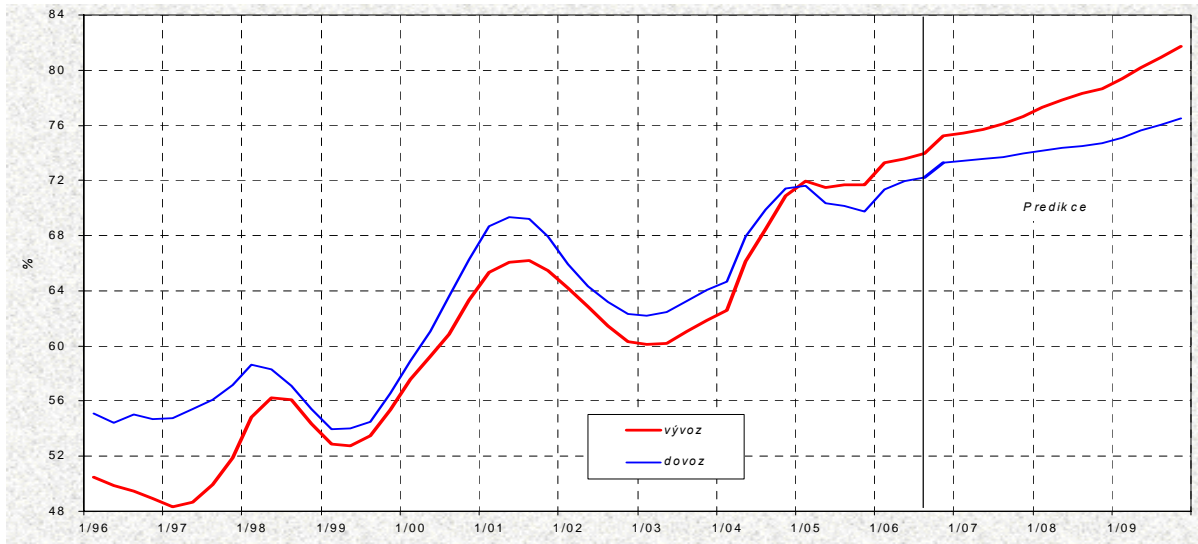
Graf 1.3: **Spotřeba domácností (včetně neziskových institucí)**
meziroční indexy růstu, *sopr=100 %*



Graf 1.4: **Hrubá tvorba fixního kapitálu**
meziroční indexy růstu, *sopr=100*



Graf 1.5: **Podíl vývozu a dovozu zboží a služeb na HDP (v b.c.)**
z ročních klouzavých úhrnů



Tabulka 1.5: HDP - důchodová struktura – roční

		1999	2000	2001	2002	2003	2004	2005	2006	2007	2008
									<i>Odhad</i>	<i>Předikce</i>	<i>Výhled</i>
HDP	<i>mld. Kč</i>	2080,8	2189,2	2352,2	2464,4	2577,1	2781,1	2970,3	3198	3442	3718
	<i>předch.r.=100</i>	104,2	105,2	107,4	104,8	104,6	107,9	106,8	107,7	107,6	108,0
Saldo daní a dotací	<i>mld. Kč</i>	179,2	186,9	192,6	211,5	218,7	270,1	284,2	302	321	346
	<i>předch.r.=100</i>	111,3	104,3	103,0	109,8	103,4	123,5	105,2	106,1	106,4	107,8
- Daně z výroby a dovozu	<i>mld. Kč</i>	240,3	247,9	258,0	268,0	286,9	334,3	356,2	378	402	431
	<i>předch.r.=100</i>	109,8	103,2	104,1	103,9	107,1	116,5	106,6	106,0	106,3	107,4
- Dotace na výrobu	<i>mld. Kč</i>	61,1	61,0	65,4	56,6	68,2	64,2	72,1	76	81	86
	<i>předch.r.=100</i>	105,5	99,8	107,3	86,5	120,6	94,1	112,3	105,7	106,0	106,0
Náhrady zaměstnancům domáci	<i>mld. Kč</i>	868,6	917,9	994,7	1064,4	1129,0	1202,9	1282,4	1378	1479	1584
	<i>předch.r.=100</i>	103,4	105,7	108,4	107,0	106,1	106,5	106,6	107,4	107,3	107,1
- Mzdy a platy domáci	<i>mld. Kč</i>	659,9	693,6	754,8	804,8	853,3	908,0	968,2	1039	1115	1197
	<i>předch.r.=100</i>	103,2	105,1	108,8	106,6	106,0	106,4	106,6	107,4	107,3	107,3
- Příspěvky na SZ placené zaměstnavatelem	<i>mld. Kč</i>	208,7	224,4	239,8	259,6	275,6	294,9	314,3	339	364	387
	<i>předch.r.=100</i>	103,7	107,5	106,9	108,3	106,2	107,0	106,6	107,7	107,4	106,5
Hrubý provozní přebytek	<i>mld. Kč</i>	1033,0	1084,3	1164,9	1188,6	1229,4	1308,1	1403,7	1519	1642	1789
	<i>předch.r.=100</i>	103,8	105,0	107,4	102,0	103,4	106,4	107,3	108,2	108,1	108,9
- Spotřeba fixního kapitálu	<i>mld. Kč</i>	421,9	451,5	477,4	491,6	508,7	537,2	554,3	585	619	654
	<i>předch.r.=100</i>	106,4	107,0	105,8	103,0	103,5	105,6	103,2	105,6	105,7	105,7
- Čistý provozní přebytek	<i>mld. Kč</i>	611,2	632,9	687,5	697,0	720,7	770,9	849,4	933	1023	1135
	<i>předch.r.=100</i>	102,1	103,6	108,6	101,4	103,4	107,0	110,2	109,9	109,6	110,9

Tabulka 1.6: HDP - důchodová struktura – čtvrtletní

		2005				2006			
		Q1	Q2	Q3	Q4	Q1	Q2	Q3	Q4
						<i>Předb.</i>	<i>Předb.</i>	<i>Předb.</i>	<i>Odhad</i>
HDP	<i>mld. Kč</i>	689,4	756,8	750,2	773,9	737,7	812,4	813,1	835
	<i>předch.r.=100</i>	107,1	106,6	106,3	107,3	107,0	107,4	108,4	107,9
Saldo daní a dotací	<i>mld. Kč</i>	66,2	72,7	78,3	67,0	70,1	77,1	83,5	71
	<i>předch.r.=100</i>	109,9	107,4	111,5	93,0	105,9	106,0	106,7	105,9
Náhrady zaměstnancům domáci	<i>mld. Kč</i>	297,2	315,5	318,3	351,4	319,3	340,3	340,8	378
	<i>předch.r.=100</i>	106,0	107,1	107,3	106,1	107,4	107,9	107,0	107,4
- Mzdy a platy domáci	<i>mld. Kč</i>	224,5	238,4	240,1	265,2	241,3	256,4	256,8	285
	<i>předch.r.=100</i>	106,2	107,1	107,1	106,2	107,5	107,5	107,0	107,4
- Příspěvky na SZ placené zaměstnavatelem	<i>mld. Kč</i>	72,8	77,1	78,2	86,2	78,0	83,9	83,9	93
	<i>předch.r.=100</i>	105,3	107,0	108,0	106,0	107,2	108,8	107,3	107,6
Hrubý provozní přebytek	<i>mld. Kč</i>	326,0	368,6	353,6	355,5	348,3	395,1	388,9	386
	<i>předch.r.=100</i>	107,7	106,0	104,3	111,7	106,8	107,2	110,0	108,7

Graf 1.6: HDP - důchodová struktura

z ročních klouzavých úhrňů

