

4. Vztahy k zahraničí

Prameny kapitoly 4: ČNB, ČSÚ, Eurostat, propočty MF ČR.

Tabulka 4.1: Směnné kurzy – roční

		1999	2000	2001	2002	2003	2004	2005	2006	2007	2008
								Odhad	Predikce	Predikce	Výhled
Směnné kurzy nominální:											
CZK / EUR	roční průměr	36,88	35,61	34,08	30,81	31,84	31,90	29,78	28,4	28,0	27,5
	index zhodnocení	předch.r.=100	98,1	103,6	104,5	110,6	96,8	99,8	107,1	105,0	101,5
CZK / USD	roční průměr	34,60	38,59	38,04	32,74	28,23	25,70	23,95	22,7	22,2	21,9
	index zhodnocení	předch.r.=100	93,3	89,7	101,5	116,2	116,0	109,8	107,3	105,3	102,5
Nom. efektivní směnný kurz	průměr 2000=100	98,6	100,0	104,4	116,5	116,0	116,4	123,5	129	131	133
	index zhodnocení	předch.r.=100	103,0	101,4	104,4	111,6	99,5	100,4	106,1	104,7	101,6
Reálný směnný kurz¹⁾											
vůči Německu	průměr 2000=100	94,5	100,0	108,3	121,4	117,3	120,3	129,2	137	141	145
	index zhodnocení	předch.r.=100	99,6	105,8	108,3	112,1	96,7	102,5	107,5	105,8	103,3

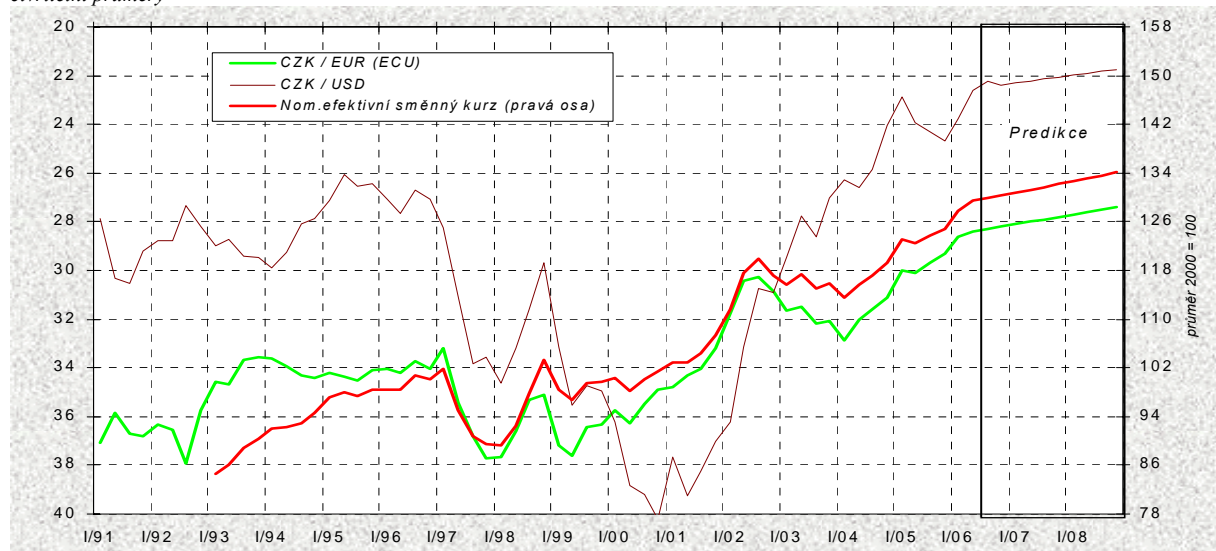
¹⁾ Index popisuje meziroční reálné zhodnocení CZK proti EUR v Německu, deflováno deflátory HDP.

Tabulka 4.2: Směnné kurzy – čtvrtletní

		2005				2006			
		Q1	Q2	Q3	Q4	Q1	Q2	Q3	Q4
								Odhad	Predikce
Směnné kurzy nominální:									
CZK / EUR		30,01	30,13	29,68	29,30	28,60	28,38	28,3	28,2
	index zhodnocení	st.obd.p.r.=100	109,5	106,4	106,4	104,9	106,1	104,8	103,9
CZK / USD		22,90	23,94	24,31	24,66	23,79	22,59	22,2	22,4
	index zhodnocení	st.obd.p.r.=100	114,9	111,1	106,4	97,4	96,3	109,5	110,1
Nominální efektivní směnný kurz	průměr 2000=100	123,1	122,4	123,7	124,9	127,7	129,4	130	130
	index zhodnocení	st.obd.p.r.=100	108,4	105,9	105,6	104,7	103,8	105,1	104,3
Reálný směnný kurz									
vůči Německu	průměr 2000 = 100	127,9	127,6	129,1	132,3	134,7	136,3	137	139
	index zhodnocení	st.obd.p.r.=100	110,7	106,5	106,4	105,3	106,8	105,8	105,3

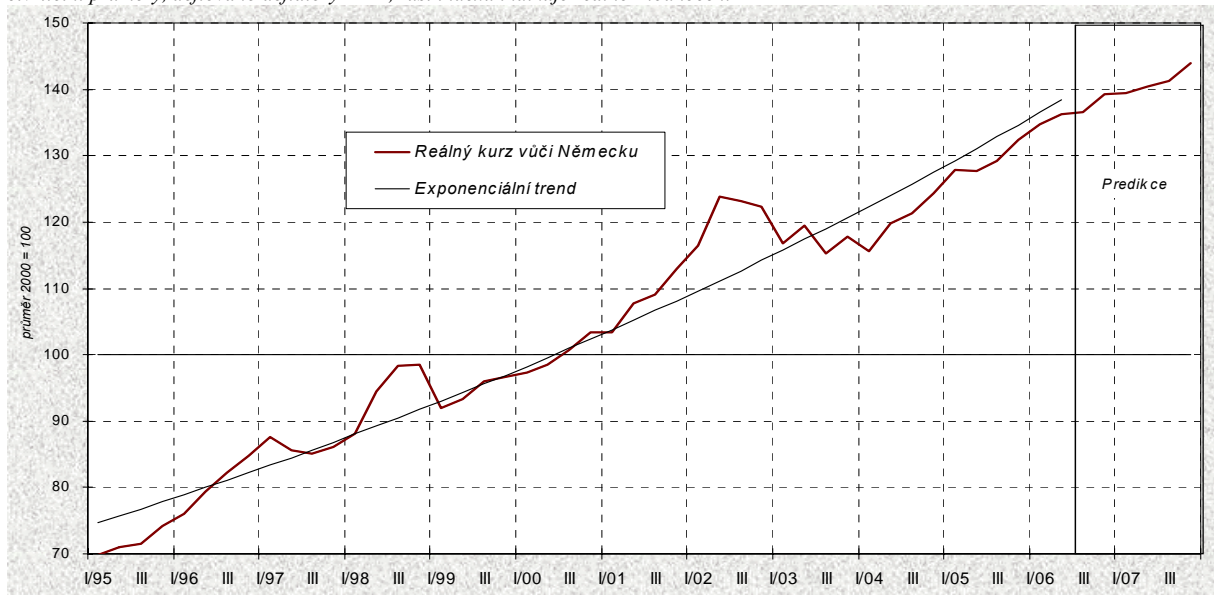
Graf 4.1: Nominální směnné kurzy

čtvrtletní průměry



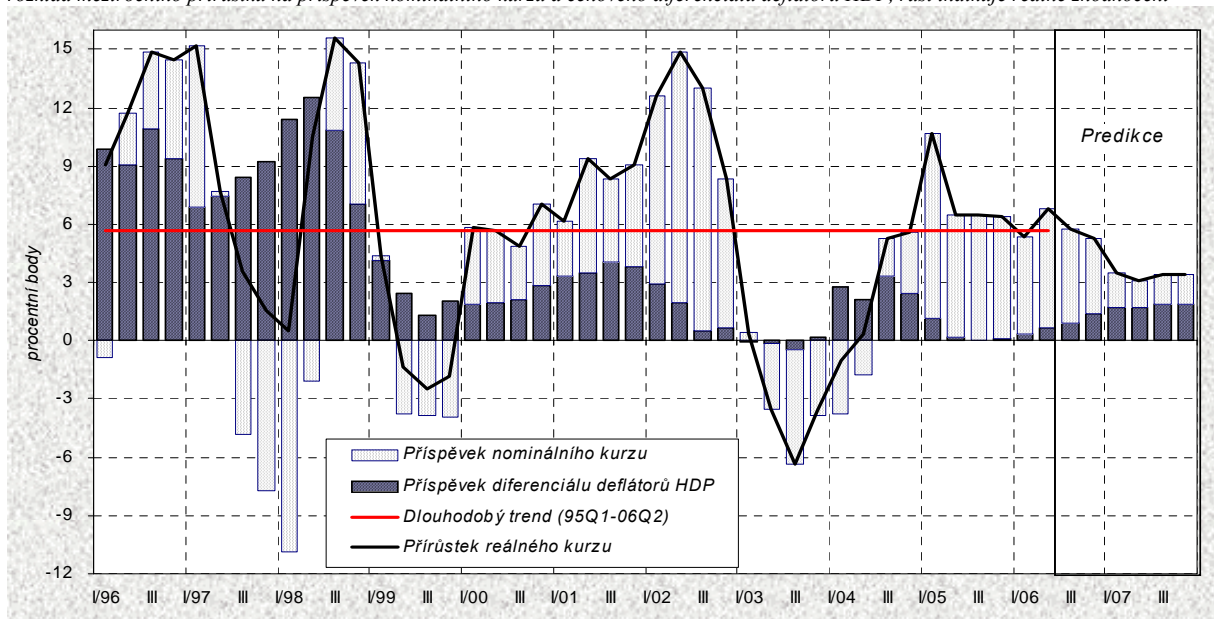
Graf 4.2: Reálný směnný kurz vůči Německu

čtvrtletní průměry, deflováno deflátory HDP, růst indexů indikuje reálné zhodnocení



Graf 4.3: Reálný směnný kurz vůči Německu

rozklad meziročního přírůstku na příspěvek nominálního kurzu a cenového diferenciálu deflátorů HDP, růst indikuje reálné zhodnocení



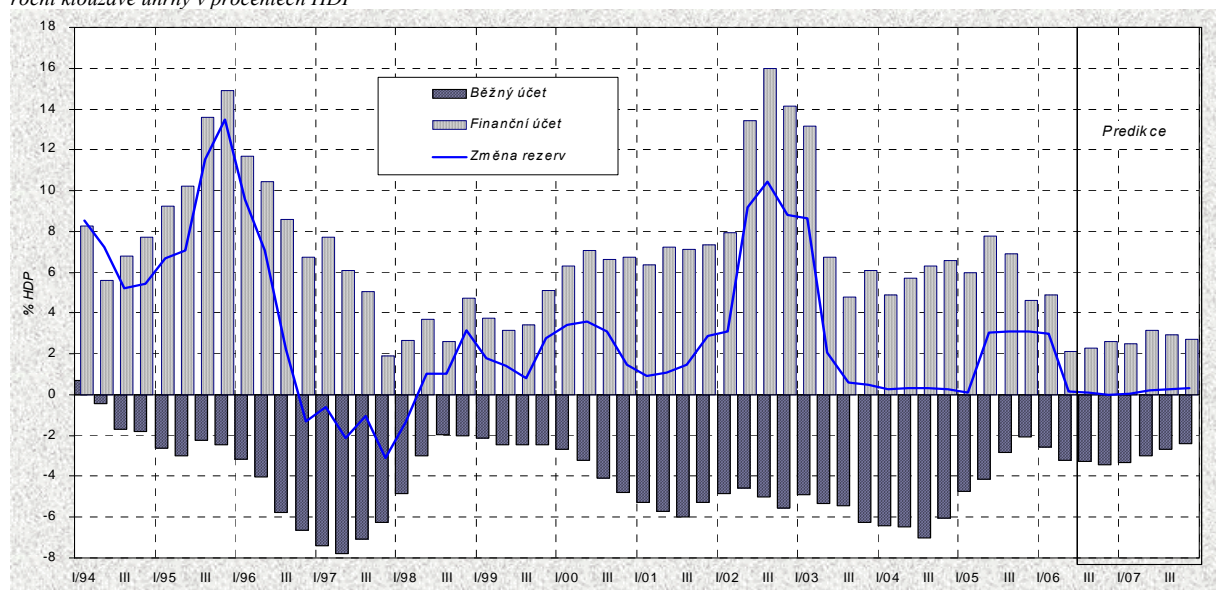
Tabulka 4.3: Platební bilance – roční

		1998	1999	2000	2001	2002	2003	2004	2005	2006	2007
										Predikce	Predikce
Vývoz zboží	m ld. Kč	834,2	908,8	1121,1	1269,6	1254,4	1370,9	1722,7	1875,2	2105	2343
	předch.r.=100	117,6	108,9	123,4	113,2	98,8	109,3	125,7	108,9	112,3	111,3
Dovoz zboží	m ld. Kč	918,2	974,6	1241,9	1386,3	1325,7	1440,7	1749,1	1834,9	2061	2283
	předch.r.=100	106,2	106,1	127,4	111,6	95,6	108,7	121,4	104,9	112,3	110,8
Obchodní bilance	m ld. Kč	-84,0	-65,8	-120,8	-116,7	-71,3	-69,8	-26,4	40,4	45	60
z toho:											
- minerální paliva (SITC 3)	m ld. Kč	-33,2	-38,8	-85,7	-87,6	-64,3	-68,4	-72,2	-110,2	-148	-137
- ostatní	m ld. Kč	-50,8	-27,0	-35,1	-29,1	-7,0	-1,4	45,8	150,6	193	197
Vývoz služeb	m ld. Kč	246,7	243,9	264,8	269,7	231,1	219,2	248,5	258,0	253	266
	předch.r.=100	108,6	98,8	108,6	101,8	85,7	94,8	113,4	103,8	98,1	105,0
Dovoz služeb	m ld. Kč	184,8	202,3	210,2	211,7	209,3	205,9	236,0	238,6	242	252
	předch.r.=100	107,9	109,5	103,9	100,7	98,9	98,4	114,6	101,1	101,4	104,0
Bilance služeb	m ld. Kč	61,9	41,5	54,6	58,0	21,9	13,2	12,5	19,4	11	14
Bilance výnosů	m ld. Kč	-35,1	-46,7	-53,0	-83,5	-115,6	-119,9	-157,8	-142,3	-164	-185
z toho:											
- náhrady zaměstnancům	m ld. Kč	-14,4	-13,6	-8,3	-12,8	-15,5	-17,0	-17,1	-27,0	-27	-30
- investiční výnosy	m ld. Kč	-20,7	-33,1	-44,7	-70,7	-100,1	-102,8	-140,7	-115,4	-138	-155
Bilance převodů	m ld. Kč	16,7	20,4	14,4	17,8	28,7	15,8	4,3	20,9	-1	28
Běžný účet	m ld. Kč	-40,5	-50,6	-104,9	-124,5	-136,4	-160,6	-167,3	-61,7	-110	-83
Kapitálový účet	m ld. Kč	0,1	-0,1	-0,2	-0,3	-0,1	-0,1	-14,0	5,1	.	.
Finanční účet	m ld. Kč	94,3	106,6	148,0	172,8	347,8	157,1	183,7	137,9	84	93
- přímé zahraniční investice	m ld. Kč	115,9	215,7	190,8	208,3	270,9	53,5	101,8	242,7	.	.
- portfoliové investice	m ld. Kč	34,5	-48,3	-68,2	34,9	-46,7	-35,7	59,4	-72,0	.	.
- deriváty	m ld. Kč	.	.	-1,4	-3,2	-4,3	3,9	-3,2	-2,8	.	.
- ostatní investice	m ld. Kč	-56,1	-60,9	26,9	-67,1	127,9	135,5	25,7	-30,0	.	.
Změna devizových rezerv	m ld. Kč	62,6	57,1	31,6	67,2	216,9	12,9	6,8	92,9	.	.
Devizové rezervy ČNB	n ld. USD k. r.	12,6	12,8	13,1	14,5	23,7	27,0	28,4	29,6	30	31
Zahraněční zadluženost ¹⁾	n ld. USD k. r.	24,3	22,9	21,6	22,4	27,0	34,9	45,2	45,8	48	49
Obchodní bilance / HDP	%	-4,2	-3,2	-5,5	-5,0	-2,9	-2,7	-1,0	1,4	1,4	1,7
Běžný účet / HDP	%	-2,0	-2,4	-4,8	-5,3	-5,5	-6,2	-6,0	-2,1	-3,4	-2,4
Finanční účet / HDP	%	4,7	5,1	6,8	7,3	14,1	6,1	6,6	4,6	2,6	2,7
Zahr.zadluženost / HDP ²⁾	%	36,4	39,5	37,3	34,5	33,0	34,7	36,4	37,8	34	32

¹⁾ Zahraněční zadluženost je soumou devizových a korunových pasiv bankovní soustavy (vč. ČNB), podnikové sféry a vlády vůči nerezidentům.

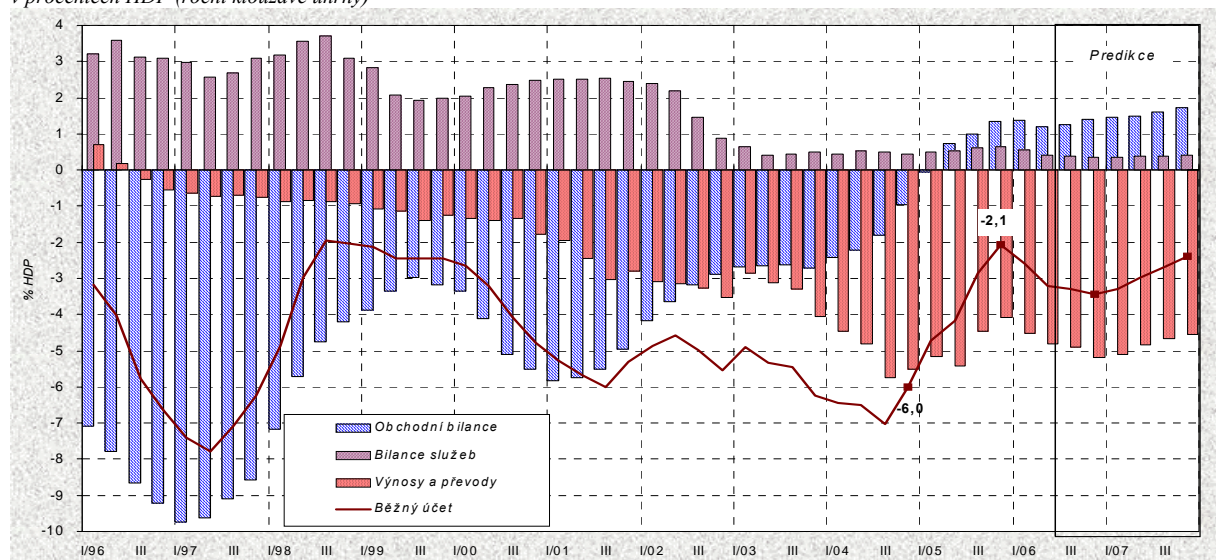
²⁾ Podíl zahraniční zadluženosti v Kč koncem roku na HDP v Kč vytvořeném v průběhu roku.

Graf 4.4: Platební bilance
roční klouzavé úhrny v procentech HDP

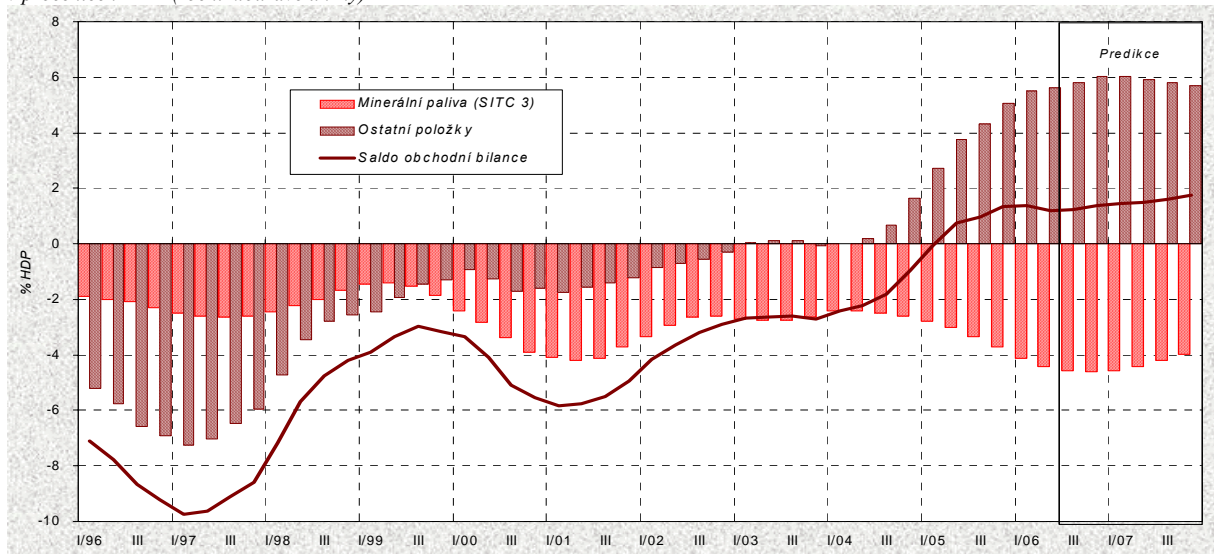


Tabulka 4.4: Platební bilance – čtvrtletní

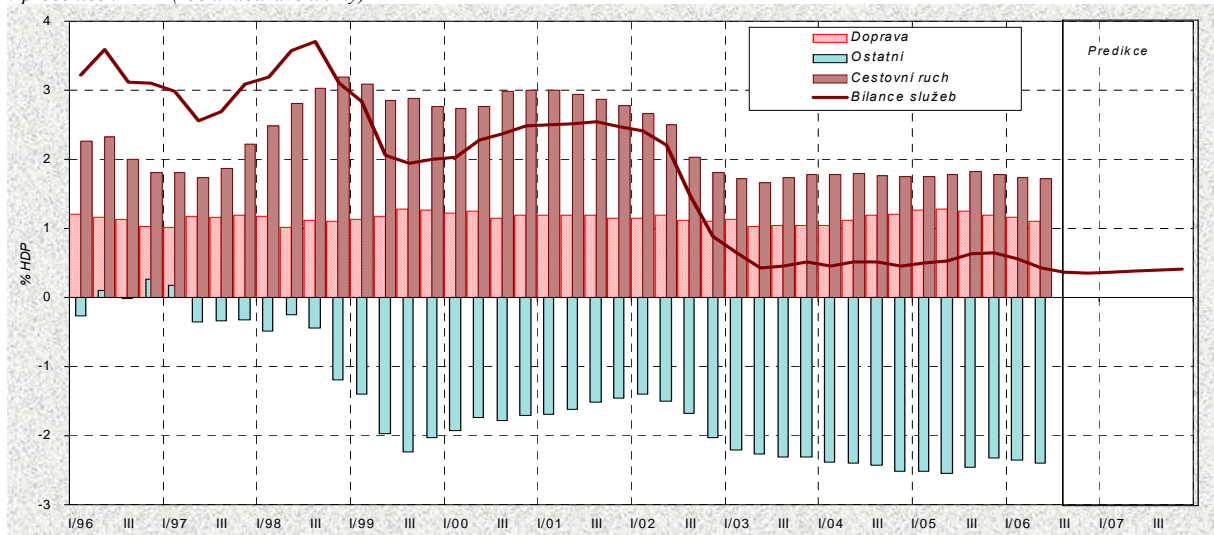
		2005				2006			
		Q1	Q2	Q3	Q4	Q1	Q2	Q3	Q4
							<i>Odhad</i>	<i>Predikce</i>	
Vývoz zboží	<i>m ld. Kč</i>	437,7	477,3	459,5	500,7	512,6	525,0	511	557
	<i>st.obd.p.r.=100</i>	116,2	103,7	108,1	108,7	117,1	110,0	111,2	111,2
Dovoz zboží	<i>m ld. Kč</i>	411,5	462,7	460,3	500,3	485,1	515,3	509	551
	<i>st.obd.p.r.=100</i>	109,8	98,7	106,2	106,0	117,9	111,4	110,7	110,1
Obchodní bilance	<i>m ld. Kč</i>	26,2	14,5	-0,8	0,5	27,5	9,7	2	6
- minerální paliva (SITC 3)	<i>m ld. Kč</i>	-20,4	-24,9	-29,5	-35,4	-35,3	-36,8	-36	-40
- ostatní	<i>m ld. Kč</i>	46,6	39,4	28,7	35,9	62,8	46,5	38	46
Vývoz služeb	<i>m ld. Kč</i>	58,1	67,6	69,4	62,9	56,7	64,3	69	64
	<i>st.obd.p.r.=100</i>	109,9	105,2	105,6	95,8	97,6	95,0	99,0	101,0
Dovoz služeb	<i>m ld. Kč</i>	54,6	60,5	63,0	60,5	55,9	60,8	64	62
	<i>st.obd.p.r.=100</i>	107,0	104,2	100,5	94,2	102,3	100,5	101,0	102,0
Bilance služeb	<i>m ld. Kč</i>	3,5	7,2	6,4	2,3	0,8	3,5	5	2
Bilance výnosů	<i>m ld. Kč</i>	-22,7	-54,2	-36,8	-28,6	-25,7	-60,2	-43	-36
- náhrady zaměstnancům	<i>m ld. Kč</i>	-6,1	-7,0	-7,9	-6,1	-5,5	-6,4	-8	-7
- investiční výnosy	<i>m ld. Kč</i>	-16,6	-47,3	-28,9	-22,6	-20,3	-53,8	-35	-29
Bilance převodů	<i>m ld. Kč</i>	11,8	3,2	0,6	5,2	-0,4	-3,0	1	1
Běžný účet	<i>m ld. Kč</i>	18,8	-29,3	-30,5	-20,7	2,2	-50,0	-35	-27
Kapitálový účet	<i>m ld. Kč</i>	1,4	1,3	0,0	2,3	2,7	-1,6	.	.
Finanční účet	<i>m ld. Kč</i>	-9,6	102,7	30,0	14,9	0,3	20,9	35	28
- přímé zahraniční investice	<i>m ld. Kč</i>	32,0	134,6	42,6	33,5	24,3	18,2	.	.
- portfoliové investice	<i>m ld. Kč</i>	-20,5	0,1	-33,0	-18,5	-5,5	-35,3	.	.
- deriváty	<i>m ld. Kč</i>	1,1	-0,4	-2,8	-0,7	-1,6	2,2	.	.
- ostatní investice	<i>m ld. Kč</i>	-22,3	-31,6	23,3	0,6	-16,9	35,8	.	.
Změna devizových rezerv	<i>m ld. Kč</i>	3,2	83,7	2,7	3,3	0,7	-1,0	.	.
Devizové rezervy ČNB	<i>m ld. USD koncem obd.</i>	27,5	30,1	29,9	29,6	29,7	30,4	30	30
Zahraniční zadluženost	<i>m ld. USD koncem obd.</i>	44,5	43,2	45,4	45,8	45,9	47,6	48	48

Graf 4.5: Běžný účet platební bilance
v procentech HDP (roční klouzavé úhrny)

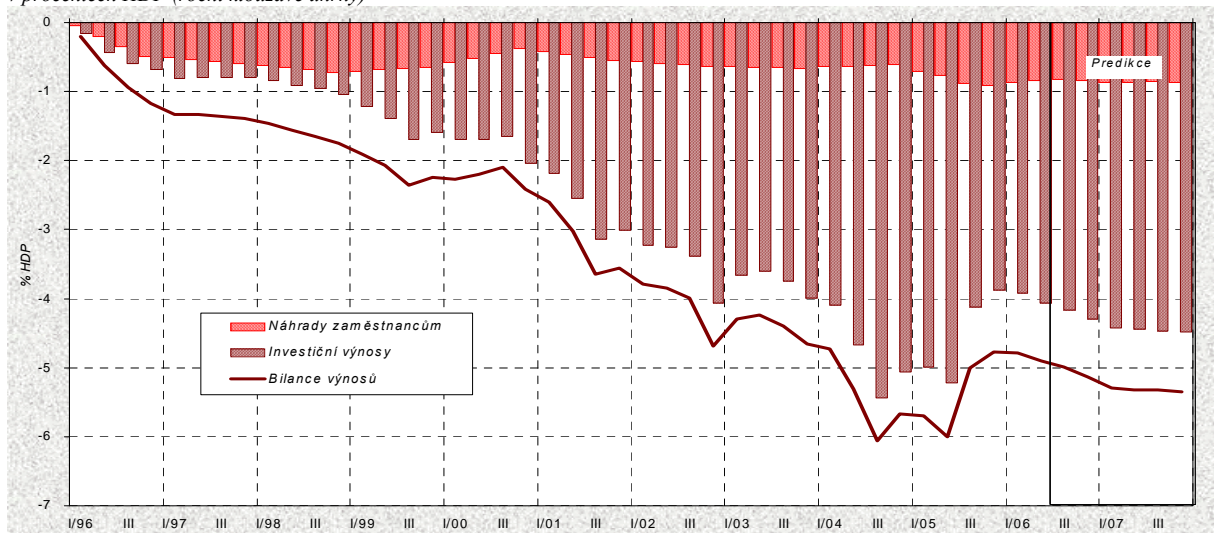
Graf 4.6: **Obchodní bilance**
v procentech HDP (roční klouzavé úhrny)



Graf 4.7: **Bilance služeb**
v procentech HDP (roční klouzavé úhrny)



Graf 4.8: **Bilance výnosů**
v procentech HDP (roční klouzavé úhrny)



Tabulka 4.5: Rozklad vývozu zboží – roční

		1998	1999	2000	2001	2002	2003	2004	2005	2006	2007
										<i>Predikce</i>	<i>Predikce</i>
Exportní trhy ¹⁾	<i>průměr 2000=100</i>	85,7	90,4	100,0	102,9	104,0	109,8	118,5	128,2	142	153
	<i>předch.r.=100</i>	110,3	105,5	110,6	102,9	101,0	105,6	107,9	108,2	110,9	107,9
Exportní výkonnost ²⁾	<i>průměr 2000=100</i>	89,6	92,5	100,0	110,9	116,2	120,2	137,0	141,7	147	151
	<i>předch.r.=100</i>	103,7	103,2	108,1	110,9	104,8	103,4	114,0	103,4	103,4	103,2
Export reálně	<i>průměr 2000=100</i>	76,8	83,6	100,0	114,1	120,8	132,0	162,4	181,7	208	232
	<i>předch.r.=100</i>	114,4	108,9	119,6	114,1	105,9	109,3	123,0	111,9	114,7	111,4
Směnný kurz ³⁾	<i>průměr 2000=100</i>	104,8	101,4	100,0	95,8	85,9	86,2	85,9	81,0	77	76
	<i>předch.r.=100</i>	98,6	96,8	98,6	95,8	89,6	100,4	99,7	94,2	95,5	98,4
Dosažované ceny na zahr.trzích ⁴⁾	<i>průměr 2000=100</i>	92,5	95,6	100,0	103,7	107,9	107,5	110,1	113,7	117	119
	<i>předch.r.=100</i>	104,5	103,4	104,6	103,7	104,1	99,6	102,5	103,2	102,7	101,5
Deflátor exportu	<i>průměr 2000=100</i>	97,0	97,0	100,0	99,3	92,7	92,7	94,6	92,0	90	90
	<i>předch.r.=100</i>	103,1	100,0	103,1	99,3	93,3	100,0	102,1	97,3	98,1	99,9
Export nominálně	<i>průměr 2000=100</i>	74,4	81,1	100,0	113,2	111,9	122,3	153,7	167,1	188	209
	<i>předch.r.=100</i>	117,6	108,9	123,4	113,2	98,8	109,3	125,7	108,8	112,6	111,3

¹⁾ Index vyjadřující vážený průměr dovozů zboží sedmi nejvýznamnějších obchodních partnerů ČR, jimiž jsou od roku 1998 stabilně Německo, Slovensko, Rakousko, Británie, Polsko, Francie a Itálie.

²⁾ Index vyjadřující změnu podílu ČR na exportních trzích. Tento ukazatel vystihuje konkurenceschopnost českých výrobců na zahraničních trzích.

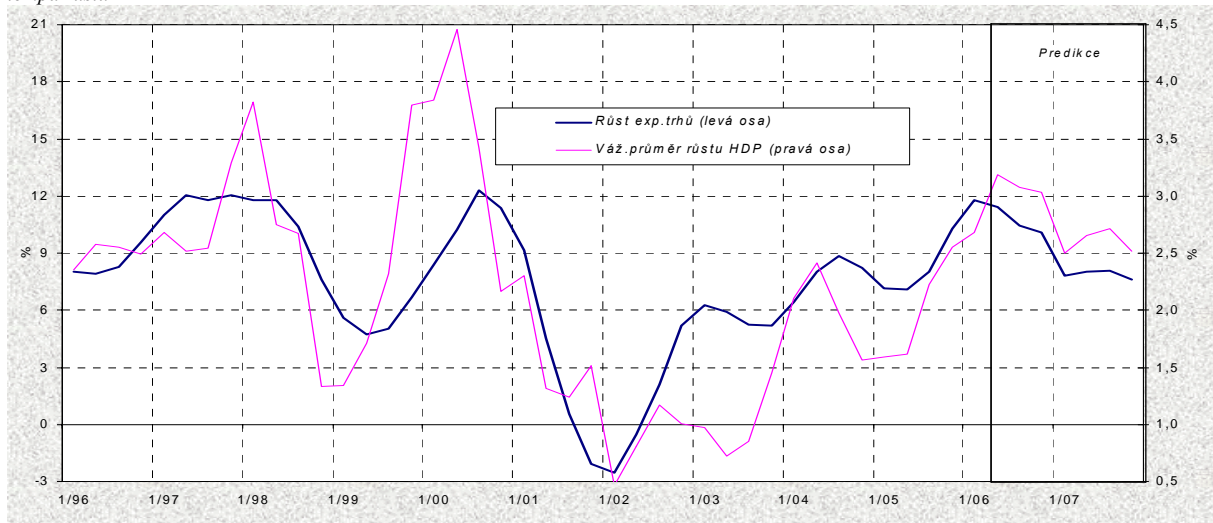
³⁾ Převrácená hodnota nominálního efektivního směnného kurzu z tabulky 4.1.

⁴⁾ Index vyjadřující změnu dosažovaných cen na exportních trzích v příslušných měnách.

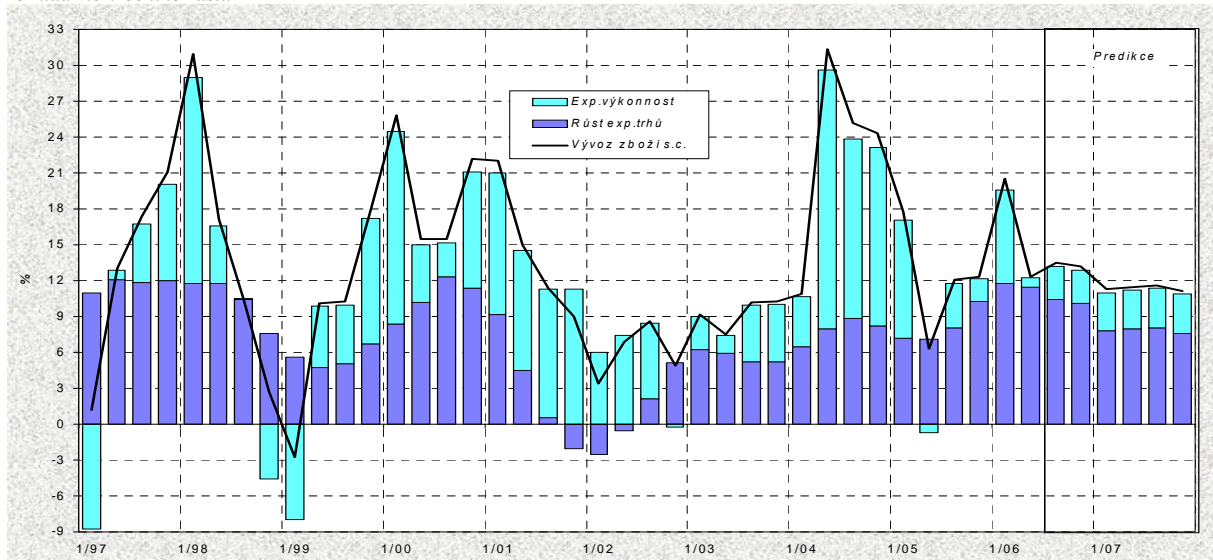
Tabulka 4.6: Rozklad vývozu zboží – čtvrtletní

		2005				2006			
		Q1	Q2	Q3	Q4	Q1	Q2	Q3	Q4
						<i>Odhad</i>	<i>Odhad</i>	<i>Odhad</i>	<i>Predikce</i>
Exportní trhy	<i>průměr 2000=100</i>	123,2	125,9	129,6	134,0	137,7	140	143	147
	<i>st.obd.p.r.=100</i>	107,2	107,1	108,0	110,3	111,8	111,4	110,4	110,1
Exportní výkonnost	<i>průměr 2000=100</i>	135,9	145,9	138,2	146,6	146,5	147	142	151
	<i>st.obd.p.r.=100</i>	109,9	99,3	103,7	101,8	107,8	100,8	102,8	102,8
Export reálně	<i>průměr 2000=100</i>	167,4	183,7	179,1	196,5	201,7	206,3	203	222
	<i>st.obd.p.r.=100</i>	117,8	106,3	112,1	112,3	120,5	112,3	113,5	113,2
Směnný kurz	<i>průměr 2000=100</i>	81,3	81,7	80,8	80,1	78,3	77,3	77	77
	<i>st.obd.p.r.=100</i>	92,3	94,5	94,7	95,5	96,4	94,6	95,1	95,9
Dosažované ceny na zahr. trzích	<i>průměr 2000=100</i>	113,8	113,2	113,4	114,2	115,8	117,5	117	117
	<i>st.obd.p.r.=100</i>	106,1	103,0	101,9	101,9	101,7	103,8	103,0	102,5
Deflátor exportu	<i>průměr 2000=100</i>	92,5	92,5	91,7	91,4	90,7	90,8	90	90
	<i>st.obd.p.r.=100</i>	97,9	97,3	96,5	97,3	98,0	98,1	98,0	98,3
Export nominálně	<i>průměr 2000=100</i>	154,8	169,9	164,2	179,6	182,9	187,3	183	200
	<i>st.obd.p.r.=100</i>	115,2	103,5	108,2	109,3	118,1	110,2	111,2	111,2

Graf 4.9: HDP a dovoz zboží partnerských zemí
tempa růstu



Graf 4.10: Vývoz zboží reálně
rozklad meziročního růstu



Graf 4.11: Deflátor vývozu zboží
rozklad meziročního růstu

