

2. Ceny zboží a služeb

Prameny kapitoly 2: ČSÚ, propočty MF ČR.

Tabulka 2.1: Ceny zboží a služeb – roční

		1999	2000	2001	2002	2003	2004	2005	2006	2007	2008
									<i>Predikce</i>	<i>Predikce</i>	<i>Výhled</i>
Spotřebitelské ceny											
průměr roku	<i>průměr 2000=100</i>	96,2	100,0	104,7	106,6	106,7	109,7	111,7	114,9	118,4	121,8
- průměrná míra inflace	<i>růst v %</i>	2,1	3,9	4,7	1,8	0,1	2,8	1,9	2,8	3,0	2,9
konec roku	<i>průměr 2000=100</i>	97,3	101,2	105,3	105,9	107,0	110,0	112,4	115,4	119,0	122,3
- zvýšení cen v průběhu roku	<i>růst v %</i>	2,5	4,0	4,1	0,6	1,0	2,8	2,2	2,6	3,1	2,8
- z toho příspěvek administrativních ¹⁾ opatření	<i>proc. body</i>	1,4	1,8	2,3	0,7	0,3	1,7	1,9	1,0	1,7	1,5
HICP²⁾	<i>průměr 2000=100</i>	96,2	100,0	104,5	106,0	105,9	108,7	110,4	113,1	116,1	118,9
	<i>růst v %</i>	1,8	3,9	4,5	1,4	-0,1	2,6	1,6	2,4	2,6	2,5
Ceny průmyslových výrobců											
průměr roku	<i>průměr 2000=100</i>	95,3	100,0	102,8	102,3	101,9	107,7	110,9	112,8	115,4	117,3
	<i>předch.r.=100</i>	101,0	104,9	102,9	99,5	99,7	105,7	103,0	101,7	102,3	101,7
Deflátoři											
HDP	<i>průměr 2000=100</i>	98,5	100,0	104,9	107,8	108,8	112,7	113,8	115,4	118,4	121,8
	<i>předch.r.=100</i>	102,8	101,5	104,9	102,8	100,9	103,5	100,9	101,4	102,6	102,9
Domácí konečné užití	<i>průměr 2000=100</i>	96,7	100,0	103,1	103,6	104,2	107,6	110,0	112,8	115,7	118,6
	<i>předch.r.=100</i>	103,1	103,4	103,1	100,5	100,6	103,2	102,3	102,6	102,6	102,6
Spotřeba domácností (vč. NZJ)	<i>průměr 2000=100</i>	97,0	100,0	103,9	105,2	104,8	108,0	109,9	112,9	116,2	119,6
	<i>předch.r.=100</i>	101,9	103,1	103,9	101,2	99,6	103,0	101,8	102,7	102,9	102,9
Spotřeba vlády	<i>průměr 2000=100</i>	96,2	100,0	104,0	107,8	110,5	118,0	124,7	130,3	135,9	142,3
	<i>předch.r.=100</i>	106,3	103,9	104,0	103,7	102,4	106,9	105,7	104,5	104,3	104,7
Tvorba fixního kapitálu	<i>průměr 2000=100</i>	96,4	100,0	101,0	98,8	99,8	101,0	101,5	102,4	103,0	103,5
	<i>předch.r.=100</i>	103,3	103,7	101,0	97,8	101,0	101,3	100,4	101,0	100,5	100,5
Vývoz zboží a služeb	<i>průměr 2000=100</i>	96,9	100,0	99,7	94,2	94,3	96,6	94,5	92,9	92,9	94,6
	<i>předch.r.=100</i>	101,1	103,2	99,7	94,5	100,1	102,5	97,8	98,3	100,0	101,8
Dovoz zboží a služeb	<i>průměr 2000=100</i>	94,2	100,0	97,4	89,2	88,8	90,6	90,1	89,9	89,7	91,0
	<i>předch.r.=100</i>	101,7	106,1	97,4	91,6	99,6	102,0	99,5	99,7	99,8	101,4
Směnné relace	<i>průměr 2000=100</i>	102,9	100,0	102,4	105,6	106,2	106,6	104,8	103,4	103,5	104,0
	<i>předch.r.=100</i>	99,5	97,2	102,4	103,2	100,5	100,4	98,3	98,6	100,1	100,4

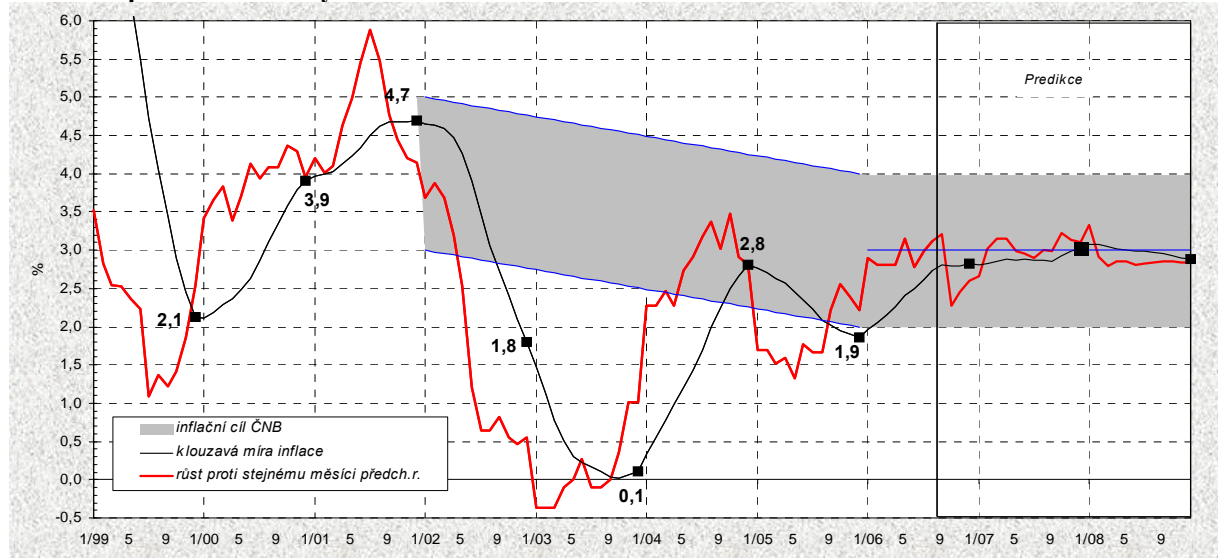
¹⁾ Změna regulovaných maximálních nebo věcně usměrňovaných cen a nepřímých daní.

²⁾ HICP – harmonizovaný index spotřebitelských cen. Slouží mimo jiné k posouzení cenové stability podle Maastrichtských kritérií.

Tabulka 2.2: Ceny zboží a služeb – čtvrtletní průměr období

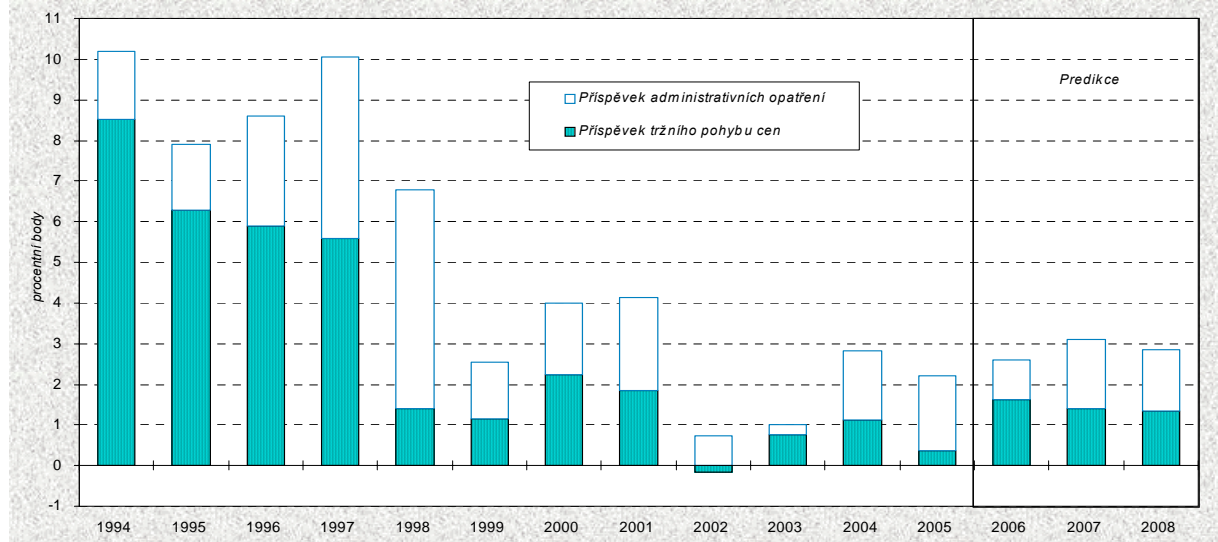
		2005				2006			
		Q1	Q2	Q3	Q4	Q1	Q2	Q3	Q4
								<i>Odhad</i>	<i>Predikce</i>
Spotřebitelské ceny	<i>průměr 2000=100</i>	110,9	111,3	112,0	112,6	114,0	114,6	115,5	115,4
	<i>st.obd.p.r.=100</i>	101,6	101,6	101,9	102,4	102,8	102,9	103,1	102,4
HICP	<i>průměr 2000=100</i>	109,5	110,0	110,8	111,3	112,1	112,8	113,8	113,6
	<i>st.obd.p.r.=100</i>	101,4	101,2	101,6	102,2	102,4	102,5	102,7	102,0
Ceny průmyslových výrobců	<i>průměr 2000=100</i>	111,2	110,9	110,7	110,9	111,6	112,4	113,4	113,9
	<i>st.obd.p.r.=100</i>	106,9	104,1	101,3	100,0	100,3	101,3	102,5	102,7
Deflátoři HDP	<i>průměr 2000=100</i>	113,4	113,5	113,3	114,8	114,3	115,1	115,0	117,1
	<i>st.obd.p.r.=100</i>	102,0	100,6	100,6	100,8	100,8	101,4	101,5	102,0
Deflátoři domácího konečného užití	<i>průměr 2000=100</i>	108,6	109,4	110,1	111,7	111,5	112,2	112,9	114,5
	<i>st.obd.p.r.=100</i>	102,5	101,9	102,0	102,6	102,7	102,5	102,6	102,5

Graf 2.1: Spotřebitelské ceny



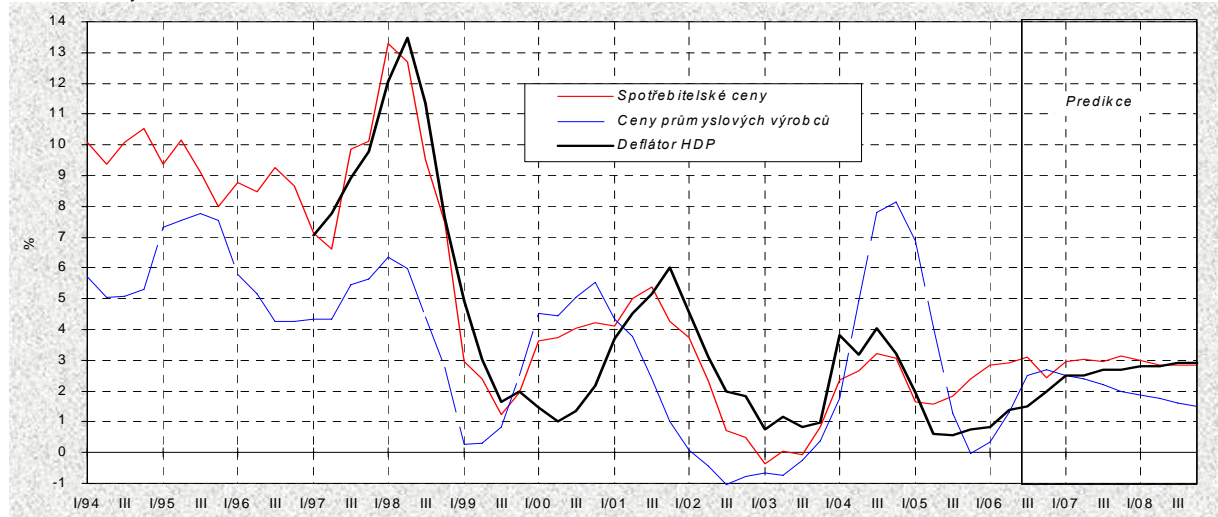
Graf 2.2: Spotřebitelské ceny

rozklad zvýšení spotřebitelských cen v průběhu roku (prosinec proti prosinci předchozího roku)



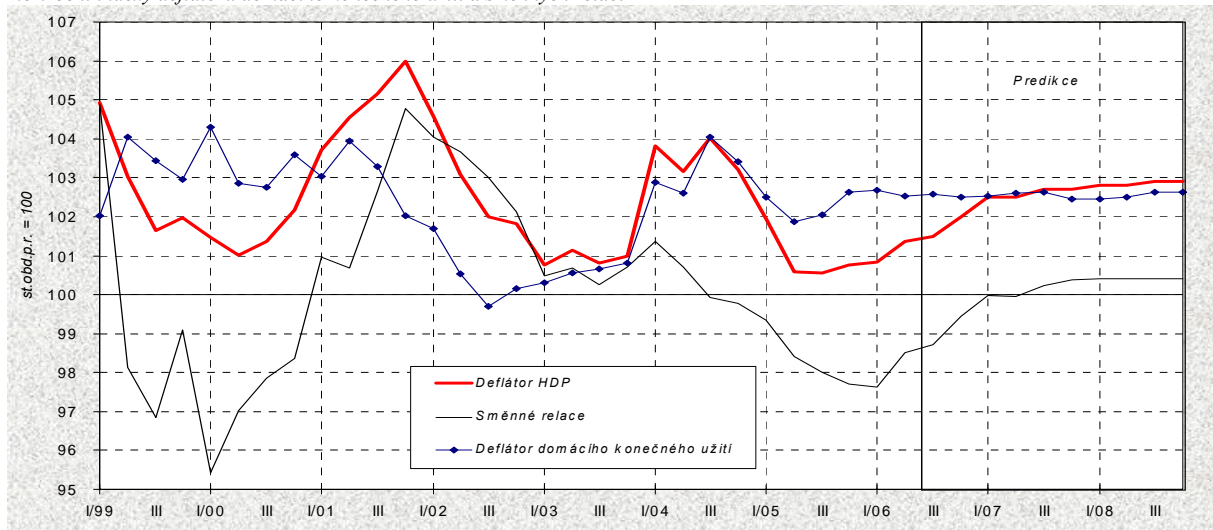
Graf 2.3: Cenové okruhy

meziroční růsty cen



Graf 2.4: Deflátor HDP

meziroční indexy deflátoru domácího konečného užití a směnných relací



Graf 2.5: Směnné relace

