

# 1. Ekonomický výkon

Prameny kapitoly 1: ČSÚ, propočty MF ČR.

Tabulka 1.1: HDP reálně – roční  
zřetěžené objemy, referenční rok 2000

		2000	2001	2002	2003	2004	2005	2006	2007	2008	2009
							Předb.	Predikce	Predikce	Výhled	Výhled
<b>Hrubý domácí produkt</b>	<i>m ld. Kč 2000</i>	2189,2	2242,9	2285,5	2367,8	2467,6	2617,8	2775	2911	3051	3199
	<i>předch.r.=100</i>	<b>103,6</b>	<b>102,5</b>	<b>101,9</b>	<b>103,6</b>	<b>104,2</b>	<b>106,1</b>	<b>106,0</b>	<b>104,9</b>	<b>104,8</b>	<b>104,8</b>
<b>Výdaje domácností na spotřebu<sup>1)</sup></b>	<i>m ld. Kč 2000</i>	1149,2	1174,0	1199,7	1271,5	1304,7	1335,1	1387	1445	1505	1566
	<i>předch.r.=100</i>	<b>101,3</b>	<b>102,2</b>	<b>102,2</b>	<b>106,0</b>	<b>102,6</b>	<b>102,3</b>	<b>103,9</b>	<b>104,2</b>	<b>104,1</b>	<b>104,1</b>
<b>Výdaje vládních inst. na spotřebu</b>	<i>m ld. Kč 2000</i>	460,9	477,6	509,6	546,0	528,8	532,2	527	529	528	526
	<i>předch.r.=100</i>	<b>100,7</b>	<b>103,6</b>	<b>106,7</b>	<b>107,1</b>	<b>96,8</b>	<b>100,7</b>	<b>99,0</b>	<b>100,5</b>	<b>99,7</b>	<b>99,7</b>
<b>Hrubá tvorba kapitálu</b>	<i>m ld. Kč 2000</i>	645,1	688,0	720,0	709,6	768,0	790,0	886	958	1030	1105
	<i>předch.r.=100</i>	<b>110,6</b>	<b>106,6</b>	<b>104,6</b>	<b>98,6</b>	<b>108,2</b>	<b>102,9</b>	<b>112,2</b>	<b>108,1</b>	<b>107,5</b>	<b>107,3</b>
<b>- fixní kapitál</b>	<i>m ld. Kč 2000</i>	612,5	652,9	686,1	689,1	721,8	747,8	797	859	927	1001
	<i>předch.r.=100</i>	<b>105,1</b>	<b>106,6</b>	<b>105,1</b>	<b>100,4</b>	<b>104,7</b>	<b>103,6</b>	<b>106,5</b>	<b>107,8</b>	<b>107,9</b>	<b>108,0</b>
<b>- změna zásob a ceností</b>	<i>m ld. Kč 2000</i>	32,6	35,2	33,9	20,5	46,2	42,1	90	99	103	104
<b>Vývoz zboží a služeb</b>	<i>m ld. Kč 2000</i>	1387,4	1542,5	1575,2	1688,5	2044,1	2260,4	2547	2817	3107	3432
	<i>předch.r.=100</i>	<b>116,5</b>	<b>111,2</b>	<b>102,1</b>	<b>107,2</b>	<b>121,1</b>	<b>110,6</b>	<b>112,7</b>	<b>110,6</b>	<b>110,3</b>	<b>110,4</b>
<b>Dovoz zboží a služeb</b>	<i>m ld. Kč 2000</i>	1453,5	1639,2	1721,7	1859,1	2196,9	2305,7	2569	2832	3104	3406
	<i>předch.r.=100</i>	<b>116,3</b>	<b>112,8</b>	<b>105,0</b>	<b>108,0</b>	<b>118,2</b>	<b>104,9</b>	<b>111,4</b>	<b>110,2</b>	<b>109,6</b>	<b>109,7</b>
<b>Domácí konečné užití</b>	<i>m ld. Kč 2000</i>	2255,3	2339,6	2429,2	2530,2	2600,6	2655,3	2788	2914	3035	3160
	<i>předch.r.=100</i>	<b>103,6</b>	<b>103,7</b>	<b>103,8</b>	<b>104,2</b>	<b>102,8</b>	<b>102,1</b>	<b>105,0</b>	<b>104,5</b>	<b>104,1</b>	<b>104,1</b>
<b>Metodická diskrepance<sup>2)</sup></b>	<i>m ld. Kč 2000</i>	0,0	0,0	2,6	11,2	19,0	5,7	-2	-7	-15	-25
<b>Příspěvky k růstu HDP<sup>3)</sup>:</b>											
<b>- domácí konečné užití</b>	<i>proc.body</i>	<b>3,7</b>	<b>3,9</b>	<b>3,9</b>	<b>4,2</b>	<b>2,8</b>	<b>2,1</b>	<b>4,9</b>	<b>4,4</b>	<b>4,1</b>	<b>4,0</b>
<b>- - konečná spotřeba</b>	<i>proc.body</i>	<b>0,8</b>	<b>1,9</b>	<b>2,6</b>	<b>4,7</b>	<b>0,6</b>	<b>1,3</b>	<b>1,7</b>	<b>2,2</b>	<b>1,9</b>	<b>1,9</b>
<b>- - hrubá tvorba kapitálu</b>	<i>proc.body</i>	<b>2,9</b>	<b>2,0</b>	<b>1,4</b>	<b>-0,4</b>	<b>2,2</b>	<b>0,8</b>	<b>3,2</b>	<b>2,2</b>	<b>2,1</b>	<b>2,1</b>
<b>- saldo zahraničního obchodu</b>	<i>proc.body</i>	<b>0,0</b>	<b>-1,4</b>	<b>-2,0</b>	<b>-0,6</b>	<b>1,4</b>	<b>4,0</b>	<b>1,1</b>	<b>0,5</b>	<b>0,7</b>	<b>0,9</b>

<sup>1)</sup> Spotřeba neziskových institucí je zařazena do spotřeby sektoru domácností.

<sup>2)</sup> Deterministicky určený vliv používání cen a struktury předchozího roku jako základu pro výpočet reálných přírůstků.

<sup>3)</sup> Výpočet na základě cen a struktury předchozího roku, kde jsou příspěvky beze zbytku sčítatelné.

Tabulka 1.2: HDP reálně – čtvrtletní  
zřetěžené objemy, referenční rok 2000

		2005				2006			
		Q1	Q2	Q3	Q4	Q1	Q2	Q3	Q4
		Předb.	Předb.	Předb.	Předb.	Předb.	Předb.	Odhad	Predikce
<b>Hrubý domácí produkt</b>	<i>m ld. Kč 2000</i>	609,5	667,7	663,8	676,7	652,9	708,8	703	711
	<i>st.obd.p.r.=100</i>	<b>105,4</b>	<b>106,1</b>	<b>105,9</b>	<b>106,9</b>	<b>107,1</b>	<b>106,2</b>	<b>105,9</b>	<b>105,0</b>
<b>Výdaje domácností na spotřebu</b>	<i>m ld. Kč 2000</i>	310,8	331,2	343,7	349,5	322,3	343,7	357	363
	<i>st.obd.p.r.=100</i>	<b>101,8</b>	<b>102,5</b>	<b>102,6</b>	<b>102,4</b>	<b>103,7</b>	<b>103,8</b>	<b>103,9</b>	<b>104,0</b>
<b>Výdaje vládních inst. na spotřebu</b>	<i>m ld. Kč 2000</i>	123,0	134,6	132,3	142,3	124,0	130,1	128	144
	<i>st.obd.p.r.=100</i>	<b>98,6</b>	<b>100,8</b>	<b>104,5</b>	<b>99,0</b>	<b>100,8</b>	<b>96,6</b>	<b>97,0</b>	<b>101,5</b>
<b>Hrubá tvorba kapitálu</b>	<i>m ld. Kč 2000</i>	178,0	209,6	202,8	199,6	200,1	246,9	228	211
	<i>st.obd.p.r.=100</i>	<b>101,9</b>	<b>100,6</b>	<b>101,9</b>	<b>107,3</b>	<b>112,4</b>	<b>117,8</b>	<b>112,5</b>	<b>105,8</b>
<b>- fixní kapitál</b>	<i>m ld. Kč 2000</i>	170,8	193,2	189,0	194,7	182,5	203,5	202	209
	<i>st.obd.p.r.=100</i>	<b>102,3</b>	<b>103,8</b>	<b>103,8</b>	<b>104,4</b>	<b>106,8</b>	<b>105,3</b>	<b>106,8</b>	<b>107,2</b>
<b>- změna zásob a ceností</b>	<i>m ld. Kč 2000</i>	7,1	16,3	13,8	4,9	17,6	43,4	26	2
<b>Vývoz zboží a služeb</b>	<i>m ld. Kč 2000</i>	519,8	573,7	562,8	604,1	611,3	632,1	628	675
	<i>st.obd.p.r.=100</i>	<b>116,5</b>	<b>105,9</b>	<b>110,9</b>	<b>110,1</b>	<b>117,6</b>	<b>110,2</b>	<b>111,7</b>	<b>111,8</b>
<b>Dovoz zboží a služeb</b>	<i>m ld. Kč 2000</i>	522,1	581,4	578,9	623,3	603,1	640,9	637	688
	<i>st.obd.p.r.=100</i>	<b>110,1</b>	<b>99,7</b>	<b>106,3</b>	<b>104,8</b>	<b>115,5</b>	<b>110,2</b>	<b>110,1</b>	<b>110,3</b>
<b>Metodická diskrepance</b>	<i>m ld. Kč 2000</i>	0,0	-0,1	1,2	4,6	-1,7	-3,2	-2	4

Tabulka 1.3: HDP-užití v běžných cenách - roční

		2000	2001	2002	2003	2004	2005	2006	2007	2008	2009
							Předb.	Predikce	Predikce	Výhled	Výhled
<b>Hrubý domácí produkt</b>	<i>m ld. Kč</i>	<b>2189,2</b>	<b>2352,2</b>	<b>2464,4</b>	<b>2577,1</b>	<b>2781,1</b>	<b>2978,2</b>	<b>3203</b>	<b>3447</b>	<b>3715</b>	<b>4007</b>
	<i>předch.r.=100</i>	105,2	107,4	104,8	104,6	107,9	107,1	107,5	107,6	107,8	107,9
<b>Výdaje domácností na spotřebu</b>	<i>m ld. Kč</i>	<b>1149,2</b>	<b>1220,3</b>	<b>1262,4</b>	<b>1332,5</b>	<b>1408,8</b>	<b>1467,7</b>	<b>1566</b>	<b>1680</b>	<b>1799</b>	<b>1926</b>
	<i>předch.r.=100</i>	104,4	106,2	103,4	105,6	105,7	104,2	106,7	107,3	107,1	107,0
<b>Výdaje vládních inst. na spotřebu</b>	<i>m ld. Kč</i>	<b>460,9</b>	<b>496,7</b>	<b>549,5</b>	<b>603,2</b>	<b>624,2</b>	<b>663,9</b>	<b>686</b>	<b>720</b>	<b>751</b>	<b>784</b>
	<i>předch.r.=100</i>	104,6	107,8	110,6	109,8	103,5	106,4	103,4	104,8	104,4	104,4
<b>Hrubá tvorba kapitálu</b>	<i>m ld. Kč</i>	<b>645,1</b>	<b>694,0</b>	<b>704,0</b>	<b>700,3</b>	<b>764,0</b>	<b>788,9</b>	<b>893</b>	<b>971</b>	<b>1050</b>	<b>1136</b>
	<i>předch.r.=100</i>	114,4	107,6	101,4	99,5	109,1	103,3	113,2	108,8	108,1	108,2
<b>- fixní kapitál</b>	<i>m ld. Kč</i>	<b>612,5</b>	<b>659,3</b>	<b>677,8</b>	<b>687,5</b>	<b>729,3</b>	<b>758,7</b>	<b>816</b>	<b>884</b>	<b>959</b>	<b>1043</b>
	<i>předch.r.=100</i>	108,9	107,6	102,8	101,4	106,1	104,0	107,6	108,3	108,4	108,8
<b>- změna zásob a cenností</b>	<i>m ld. Kč</i>	<b>32,6</b>	<b>34,8</b>	<b>26,2</b>	<b>12,8</b>	<b>34,7</b>	<b>30,2</b>	<b>77</b>	<b>87</b>	<b>91</b>	<b>94</b>
<b>Saldo zahraničního obchodu</b>	<i>m ld. Kč</i>	<b>-66,1</b>	<b>-58,8</b>	<b>-51,4</b>	<b>-58,8</b>	<b>-16,0</b>	<b>57,7</b>	<b>57</b>	<b>76</b>	<b>115</b>	<b>161</b>
<b>- vývoz zboží a služeb</b>	<i>m ld. Kč</i>	<b>1387,4</b>	<b>1537,2</b>	<b>1484,1</b>	<b>1592,2</b>	<b>1974,9</b>	<b>2135,8</b>	<b>2366</b>	<b>2617</b>	<b>2938</b>	<b>3300</b>
	<i>předch.r.=100</i>	120,2	110,8	96,5	107,3	124,0	108,2	110,8	110,6	112,3	112,3
<b>- dovoz zboží a služeb</b>	<i>m ld. Kč</i>	<b>1453,5</b>	<b>1596,0</b>	<b>1535,5</b>	<b>1651,0</b>	<b>1990,8</b>	<b>2078,1</b>	<b>2309</b>	<b>2541</b>	<b>2823</b>	<b>3139</b>
	<i>předch.r.=100</i>	123,4	109,8	96,2	107,5	120,6	104,4	111,1	110,0	111,1	111,2
<b>Hrubý národní důchod<sup>1)</sup></b>	<i>m ld. Kč</i>	<b>2139,7</b>	<b>2273,2</b>	<b>2352,1</b>	<b>2466,1</b>	<b>2621,9</b>	<b>2843,7</b>	<b>3038</b>	<b>3262</b>	<b>3510</b>	<b>3782</b>
	<i>předch.r.=100</i>	105,3	106,2	103,5	104,8	106,3	108,5	106,8	107,4	107,6	107,7
<b>Saldo prvotních důchodů<sup>2)</sup></b>	<i>m ld. Kč</i>	<b>-49,5</b>	<b>-79,0</b>	<b>-112,3</b>	<b>-111,0</b>	<b>-159,2</b>	<b>-134,5</b>	<b>-164</b>	<b>-185</b>	<b>-205</b>	<b>-225</b>

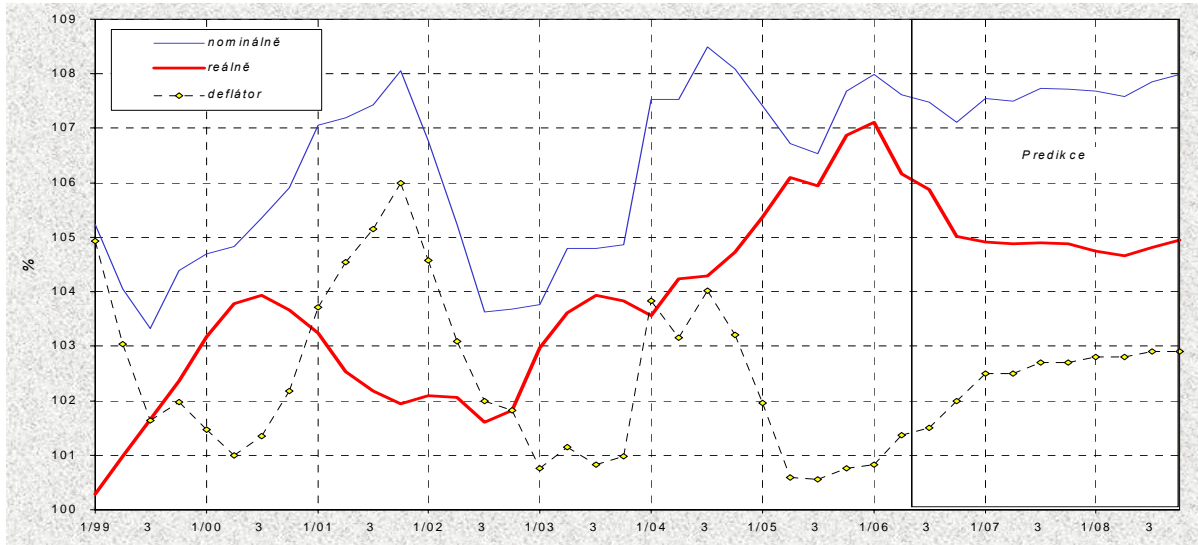
<sup>1)</sup> Hrubý národní důchod je součtem HDP a salda čistých prvotních důchodů se zahraničím. Představuje úhrn prvotních příjmových důchodů rezidentů (náhrady zaměstnancům, čisté daně na výrobu a dovoz, důchody z vlastnictví, hrubý provozní přebytek a smíšený důchod).

<sup>2)</sup> Saldo čistých prvotních důchodů rezidentů ve vztahu k zahraničí je součtem rozdílu přijatých a vyplacených mezd a důchodů z vlastnictví (úroků, dividend a reinvestovaných zisků z aktiv vlastněných nerezidenty). Věcně odpovídá bilanci výnosů platební bilance.

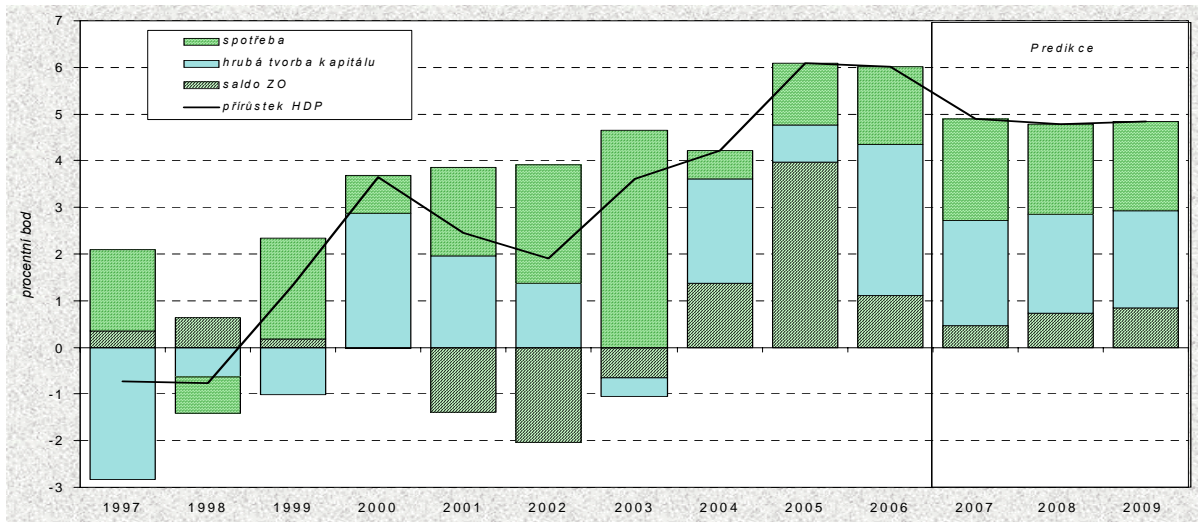
Tabulka 1.4: HDP-užití v běžných cenách – čtvrtletní

		2005				2006			
		Q1	Q2	Q3	Q4	Q1	Q2	Q3	Q4
		<i>Předb.</i>	<i>Předb.</i>	<i>Předb.</i>	<i>Předb.</i>	<i>Předb.</i>	<i>Předb.</i>	<i>Odhad</i>	<i>Predikce</i>
<b>Hrubý domácí produkt</b>	<i>m ld. Kč</i>	<b>691,2</b>	<b>757,9</b>	<b>752,1</b>	<b>777,0</b>	<b>746,4</b>	<b>815,7</b>	<b>808</b>	<b>832</b>
	<i>st.obd.p.r.=100</i>	107,4	106,7	106,5	107,7	108,0	107,6	107,5	107,1
<b>Výdaje domácností na spotřebu</b>	<i>m ld. Kč</i>	<b>339,5</b>	<b>362,5</b>	<b>379,3</b>	<b>386,4</b>	<b>362,0</b>	<b>386,7</b>	<b>406</b>	<b>411</b>
	<i>st.obd.p.r.=100</i>	103,4	104,0	104,4	104,9	106,6	106,7	107,0	106,4
<b>Výdaje vládních inst. na spotřebu</b>	<i>m ld. Kč</i>	<b>147,7</b>	<b>166,0</b>	<b>163,8</b>	<b>186,3</b>	<b>155,7</b>	<b>168,1</b>	<b>166</b>	<b>197</b>
	<i>st.obd.p.r.=100</i>	105,8	106,1	111,1	103,1	105,4	101,2	101,1	105,8
<b>Hrubá tvorba kapitálu</b>	<i>m ld. Kč</i>	<b>176,9</b>	<b>208,9</b>	<b>202,9</b>	<b>200,2</b>	<b>200,7</b>	<b>247,6</b>	<b>230</b>	<b>215</b>
	<i>st.obd.p.r.=100</i>	102,5	100,5	101,0	109,7	113,5	118,5	113,1	107,4
<b>- fixní kapitál</b>	<i>m ld. Kč</i>	<b>172,4</b>	<b>195,7</b>	<b>192,1</b>	<b>198,4</b>	<b>186,0</b>	<b>208,2</b>	<b>207</b>	<b>215</b>
	<i>st.obd.p.r.=100</i>	103,0	104,0	104,0	105,0	107,9	106,4	107,8	108,2
<b>- změna zásob a cenností</b>	<i>m ld. Kč</i>	<b>4,4</b>	<b>13,2</b>	<b>10,8</b>	<b>1,8</b>	<b>14,7</b>	<b>39,4</b>	<b>22</b>	<b>0</b>
<b>Saldo zahraničního obchodu</b>	<i>m ld. Kč</i>	<b>27,1</b>	<b>20,4</b>	<b>6,1</b>	<b>4,1</b>	<b>28,0</b>	<b>13,2</b>	<b>7</b>	<b>9</b>
<b>- vývoz zboží a služeb</b>	<i>m ld. Kč</i>	<b>492,8</b>	<b>544,9</b>	<b>530,5</b>	<b>567,6</b>	<b>570,1</b>	<b>590,3</b>	<b>581</b>	<b>625</b>
	<i>st.obd.p.r.=100</i>	114,5	103,7	107,8	107,7	115,7	108,3	109,6	110,0
<b>- dovoz zboží a služeb</b>	<i>m ld. Kč</i>	<b>465,7</b>	<b>524,4</b>	<b>524,4</b>	<b>563,6</b>	<b>542,1</b>	<b>577,0</b>	<b>574</b>	<b>616</b>
	<i>st.obd.p.r.=100</i>	108,9	99,2	105,4	104,9	116,4	110,0	109,5	109,3

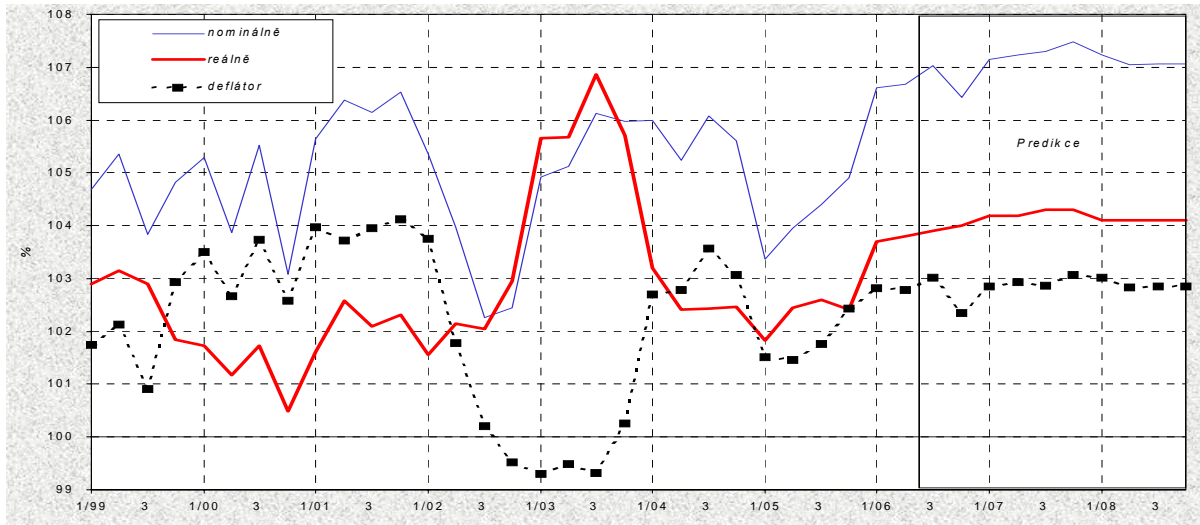
Graf 1.1: Hrubý domácí produkt  
meziroční indexy růstu,  $sopr=100$



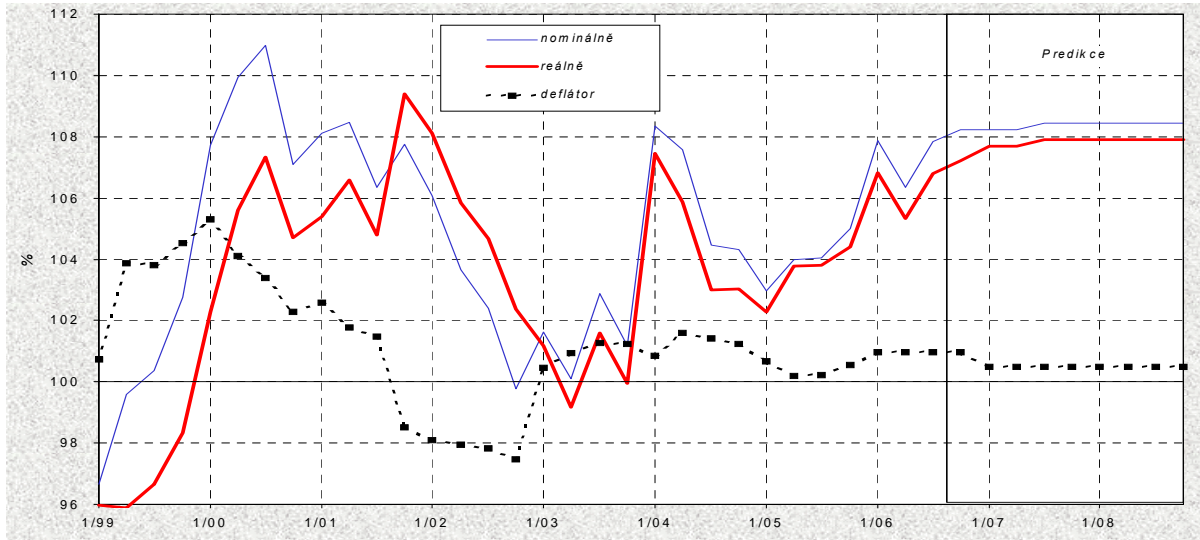
Graf 1.2: Hrubý domácí produkt – příspěvky k růstu  
rozklad meziročního růstu



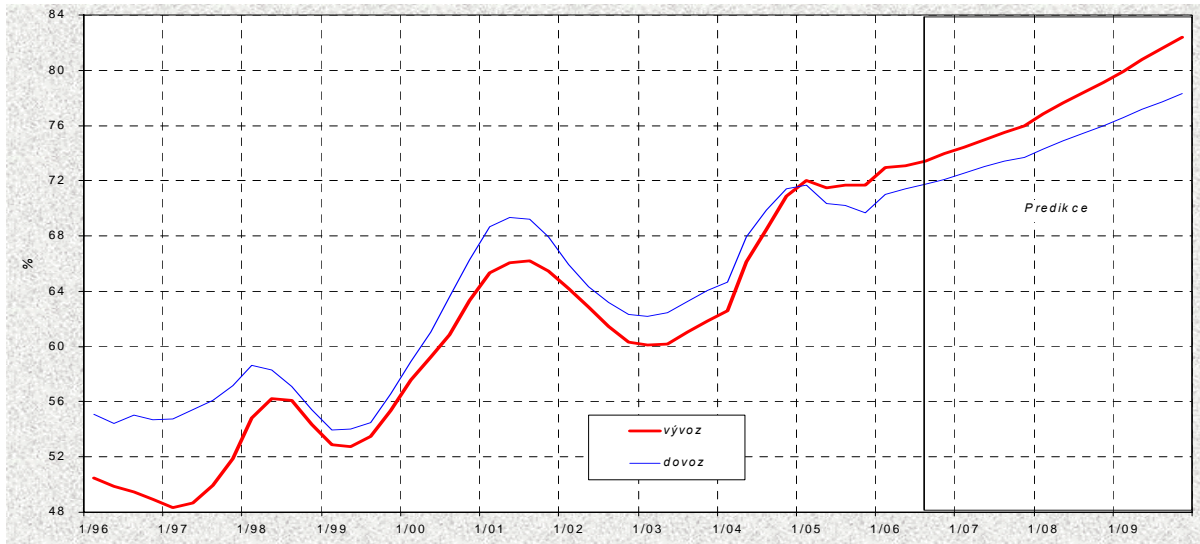
Graf 1.3: **Spotřeba domácností (včetně neziskových institucí)**  
meziroční indexy růstu, *sopr=100 %*



Graf 1.4: **Hrubá tvorba fixního kapitálu**  
meziroční indexy růstu, *sopr=100*



Graf 1.5: **Podíl vývozu a dovozu zboží a služeb na HDP (v b.c.)**  
z ročních klouzavých úhrnů



Tabulka 1.5: HDP - důchodová struktura – roční

		1998	1999	2000	2001	2002	2003	2004	2005	2006	2007
									Předb.	Předikce	Předikce
<b>HDP</b>	<i>mld. Kč</i>	<b>1996,5</b>	<b>2080,8</b>	<b>2189,2</b>	<b>2352,2</b>	<b>2464,4</b>	<b>2577,1</b>	<b>2781,1</b>	<b>2978,2</b>	<b>3203</b>	<b>3447</b>
	<i>předch.r.=100</i>	110,2	104,2	105,2	107,4	104,8	104,6	107,9	107,1	107,5	107,6
<b>Saldo daní a dotací</b>	<i>mld. Kč</i>	<b>161,0</b>	<b>179,2</b>	<b>186,9</b>	<b>192,6</b>	<b>211,5</b>	<b>218,7</b>	<b>270,1</b>	<b>284,5</b>	<b>299</b>	<b>318</b>
	<i>předch.r.=100</i>	100,9	111,3	104,3	103,0	109,8	103,4	123,5	105,3	105,2	106,1
<b>- Daně z výroby a dovozu</b>	<i>mld. Kč</i>	<b>218,9</b>	<b>240,3</b>	<b>247,9</b>	<b>258,0</b>	<b>268,0</b>	<b>286,9</b>	<b>334,3</b>	<b>356,2</b>	<b>377</b>	<b>401</b>
	<i>předch.r.=100</i>	104,8	109,8	103,2	104,1	103,9	107,1	116,5	106,5	106,0	106,3
<b>- Dotace na výrobu</b>	<i>mld. Kč</i>	<b>57,9</b>	<b>61,1</b>	<b>61,0</b>	<b>65,4</b>	<b>56,6</b>	<b>68,2</b>	<b>64,2</b>	<b>71,7</b>	<b>78</b>	<b>84</b>
	<i>předch.r.=100</i>	117,5	105,5	99,8	107,3	86,5	120,6	94,1	111,7	109,2	107,0
<b>Náhrady zaměstnancům domáci</b>	<i>mld. Kč</i>	<b>840,4</b>	<b>868,6</b>	<b>917,9</b>	<b>994,7</b>	<b>1064,4</b>	<b>1129,0</b>	<b>1202,9</b>	<b>1282,2</b>	<b>1382</b>	<b>1490</b>
	<i>předch.r.=100</i>	105,5	103,4	105,7	108,4	107,0	106,1	106,5	106,6	107,8	107,8
<b>- Mzdy a platy domáci</b>	<i>mld. Kč</i>	<b>639,2</b>	<b>659,9</b>	<b>693,6</b>	<b>754,8</b>	<b>804,8</b>	<b>853,3</b>	<b>908,0</b>	<b>967,9</b>	<b>1042</b>	<b>1124</b>
	<i>předch.r.=100</i>	105,3	103,2	105,1	108,8	106,6	106,0	106,4	106,6	107,7	107,8
<b>- Příspěvky na SZ placené zaměstnavatelem</b>	<i>mld. Kč</i>	<b>201,2</b>	<b>208,7</b>	<b>224,4</b>	<b>239,8</b>	<b>259,6</b>	<b>275,6</b>	<b>294,9</b>	<b>314,3</b>	<b>339</b>	<b>366</b>
	<i>předch.r.=100</i>	106,4	103,7	107,5	106,9	108,3	106,2	107,0	106,6	108,0	107,9
<b>Hrubý provozní přebytek</b>	<i>mld. Kč</i>	<b>995,2</b>	<b>1033,0</b>	<b>1084,3</b>	<b>1164,9</b>	<b>1188,6</b>	<b>1229,4</b>	<b>1308,1</b>	<b>1411,4</b>	<b>1522</b>	<b>1639</b>
	<i>předch.r.=100</i>	116,4	103,8	105,0	107,4	102,0	103,4	106,4	107,9	107,8	107,7
<b>- Spotřeba fixního kapitálu</b>	<i>mld. Kč</i>	<b>396,5</b>	<b>421,9</b>	<b>451,5</b>	<b>477,4</b>	<b>491,6</b>	<b>508,7</b>	<b>537,2</b>	<b>567</b>	<b>599</b>	<b>633</b>
	<i>předch.r.=100</i>	108,9	106,4	107,0	105,8	103,0	103,5	105,6	105,5	105,6	105,7
<b>- Čistý provozní přebytek</b>	<i>mld. Kč</i>	<b>598,7</b>	<b>611,2</b>	<b>632,9</b>	<b>687,5</b>	<b>697,0</b>	<b>720,7</b>	<b>770,9</b>	<b>845</b>	<b>923</b>	<b>1007</b>
	<i>předch.r.=100</i>	121,9	102,1	103,6	108,6	101,4	103,4	107,0	109,6	109,3	109,1

Tabulka 1.6: HDP - důchodová struktura – čtvrtletní

		2005				2006			
		Q1 <i>Předb.</i>	Q2 <i>Předb.</i>	Q3 <i>Předb.</i>	Q4 <i>Předb.</i>	Q1 <i>Předb.</i>	Q2 <i>Předb.</i>	Q3 <i>Odhad</i>	Q4 <i>Předikce</i>
<b>HDP</b>	<i>mld. Kč</i>	<b>691,2</b>	<b>757,9</b>	<b>752,1</b>	<b>777,0</b>	<b>746,4</b>	<b>815,7</b>	<b>808</b>	<b>832</b>
	<i>předch.r.=100</i>	107,4	106,7	106,5	107,7	108,0	107,6	107,5	107,1
<b>Saldo daní a dotací</b>	<i>mld. Kč</i>	<b>65,2</b>	<b>72,7</b>	<b>76,6</b>	<b>70,0</b>	<b>69,7</b>	<b>76,6</b>	<b>80</b>	<b>73</b>
	<i>předch.r.=100</i>	108,3	107,4	109,1	97,3	106,9	105,3	104,6	104,0
<b>Náhrady zaměstnancům domáci</b>	<i>mld. Kč</i>	<b>297,1</b>	<b>313,6</b>	<b>319,4</b>	<b>352,1</b>	<b>318,7</b>	<b>339,8</b>	<b>344</b>	<b>380</b>
	<i>předch.r.=100</i>	105,9	106,4	107,7	106,3	107,3	108,4	107,5	107,8
<b>- Mzdy a platy domáci</b>	<i>mld. Kč</i>	<b>224,3</b>	<b>236,6</b>	<b>241,2</b>	<b>265,8</b>	<b>240,7</b>	<b>255,9</b>	<b>259</b>	<b>287</b>
	<i>předch.r.=100</i>	106,1	106,2	107,6	106,4	107,3	108,2	107,5	107,8
<b>- Příspěvky na SZ placené zaměstnavatelem</b>	<i>mld. Kč</i>	<b>72,8</b>	<b>77,1</b>	<b>78,3</b>	<b>86,2</b>	<b>78,0</b>	<b>83,9</b>	<b>84</b>	<b>93</b>
	<i>předch.r.=100</i>	105,3	107,0	108,0	106,0	107,3	108,9	107,7	108,0
<b>Hrubý provozní přebytek</b>	<i>mld. Kč</i>	<b>328,9</b>	<b>371,6</b>	<b>356,1</b>	<b>354,8</b>	<b>358,0</b>	<b>399,3</b>	<b>385</b>	<b>380</b>
	<i>předch.r.=100</i>	108,6	106,8	105,0	111,5	108,8	107,4	108,0	107,0

Graf 1.6: HDP - důchodová struktura

z ročních klouzavých úhrnů

