

4. Vztahy k zahraničí

Tabulka 4.1: Směnné kurzy – roční

			1997	1998	1999	2000	2001	2002	2003	2004	2005	2006
											Predikce	Predikce
Směnné kurzy nominální:												
CZK / EUR ¹⁾	roční průměr		35,80	36,16	36,88	35,61	34,08	30,81	31,84	31,90	29,8	29,2
	index zhodnocení	předch.r.=100	95,0	99,0	98,1	103,6	104,5	110,6	96,8	99,8	107,0	102,2
CZK / USD	roční průměr		31,71	32,27	34,60	38,59	38,04	32,74	28,23	25,70	23,7	23,5
	index zhodnocení	předch.r.=100	85,6	98,3	93,3	89,7	101,5	116,2	116,0	109,8	108,5	100,7
Nom. efektivní směnný kurz	průměr 2000=100		94,3	95,7	98,6	100,0	104,4	116,5	116,0	116,4	124	126
	index zhodnocení	předch.r.=100	94,8	101,5	103,0	101,4	104,4	111,6	99,5	100,4	106,1	102,1
Reálný směnný kurz²⁾												
vůči Německu	průměr 2000=100		86,2	95,0	94,6	100,0	108,2	121,4	119,2	121,6	131	135
	index zhodnocení	předch.r.=100	106,7	110,3	99,5	105,7	108,2	112,1	98,2	102,0	107,6	103,5

¹⁾ Do roku 1998 směnný kurz CZK/ECU.

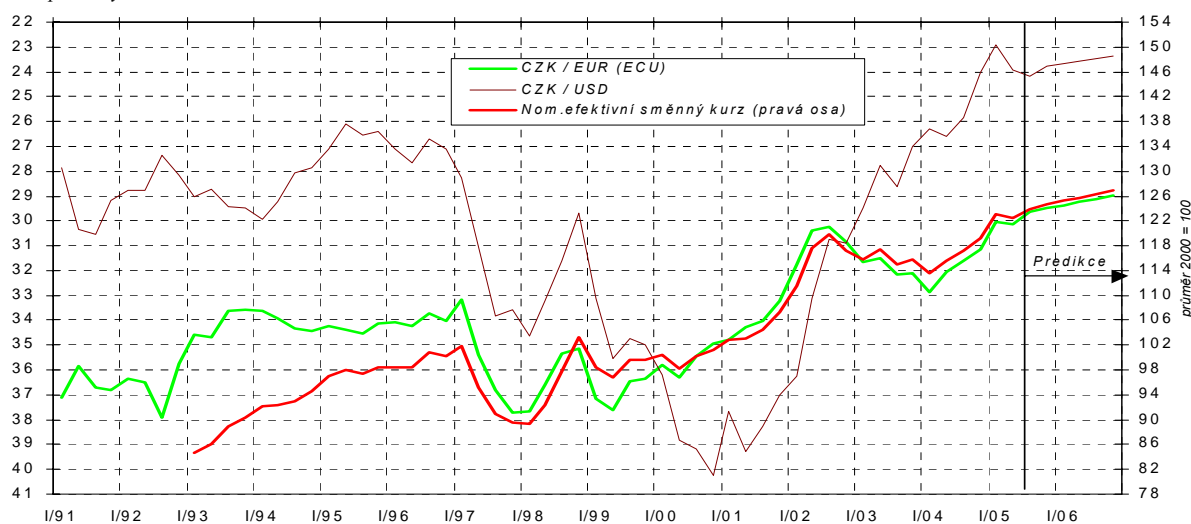
²⁾ Index popisuje meziroční zhodnocení CZK proti příslušné měně, deflováno deflátory HDP.

Prameny kapitoly 4: ČNB, ČSÚ, propočty MF ČR.

Tabulka 4.2: Směnné kurzy – čtvrtletní

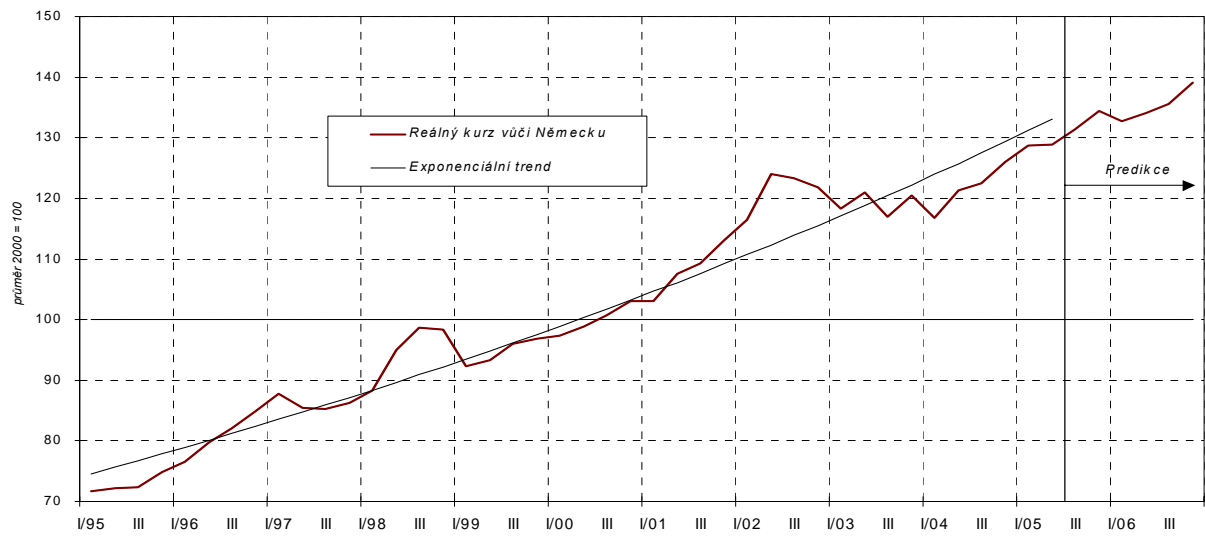
			2004				2005			
			Q1	Q2	Q3	Q4	Q1	Q2	Q3	Q4
									Odhad	Predikce
Směnné kurzy nominální:										
CZK / EUR			32,86	32,04	31,59	31,13	30,01	30,13	29,6	29,5
	index zhodnocení	st.obd.p.r.=100	96,3	98,2	101,8	103,1	109,5	106,4	106,6	105,5
CZK / USD			26,30	26,59	25,86	24,03	22,90	23,94	24,2	23,8
	index zhodnocení	st.obd.p.r.=100	112,1	104,3	110,6	112,4	114,9	111,1	107,0	101,0
Nominální efektivní směnný kurz	průměr 2000=100		113,5	115,6	117,1	119,3	123,1	122,4	124	125
	index zhodnocení	st.obd.p.r.=100	98,1	98,5	101,9	103,0	108,4	105,9	105,8	104,5
Reálný směnný kurz										
vůči Německu	průměr 2000 = 100		116,8	121,3	122,5	126,0	128,7	128,8	131	134
	index zhodnocení	st.obd.p.r.=100	98,7	100,4	104,8	104,6	110,1	106,2	107,2	106,7

Graf 4.1: Nominální směnné kurzy
čtvrtletní průměry



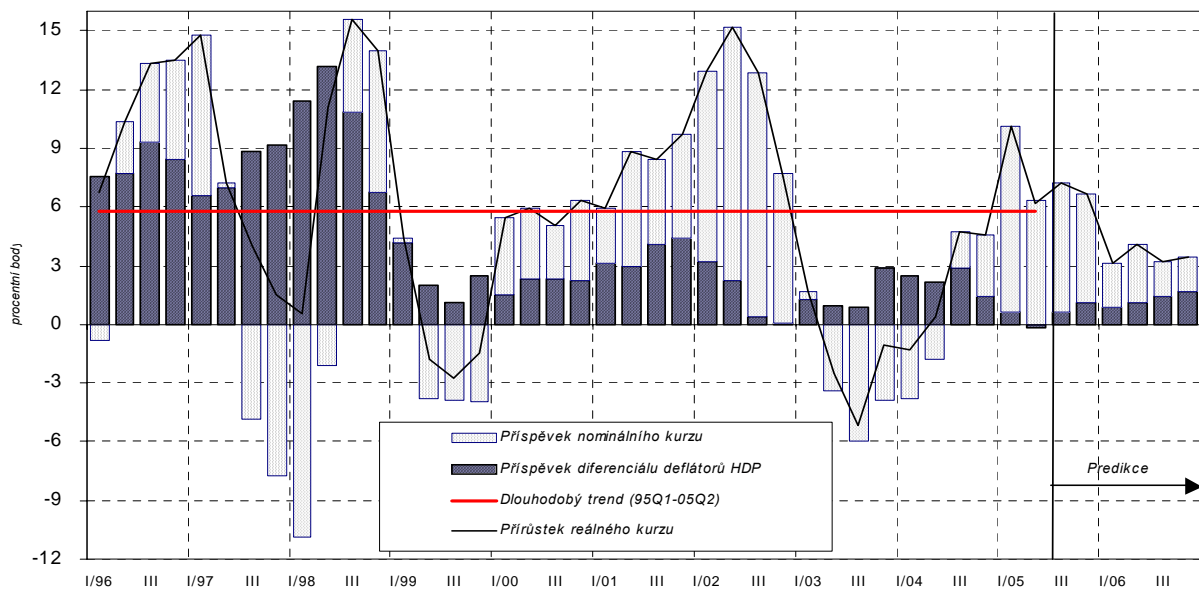
Graf 4.2: Reálný směnný kurz vůči Německu

čtvrtletní průměry, deflováno deflátory HDP, růst indexů indikuje reálné zhodnocení



Graf 4.3: Reálný směnný kurz vůči Německu

rozklad meziročního přírůstku na příspěvek nominálního kurzu a cenového diferenciálu deflátorů HDP, růst indikuje reálné zhodnocení



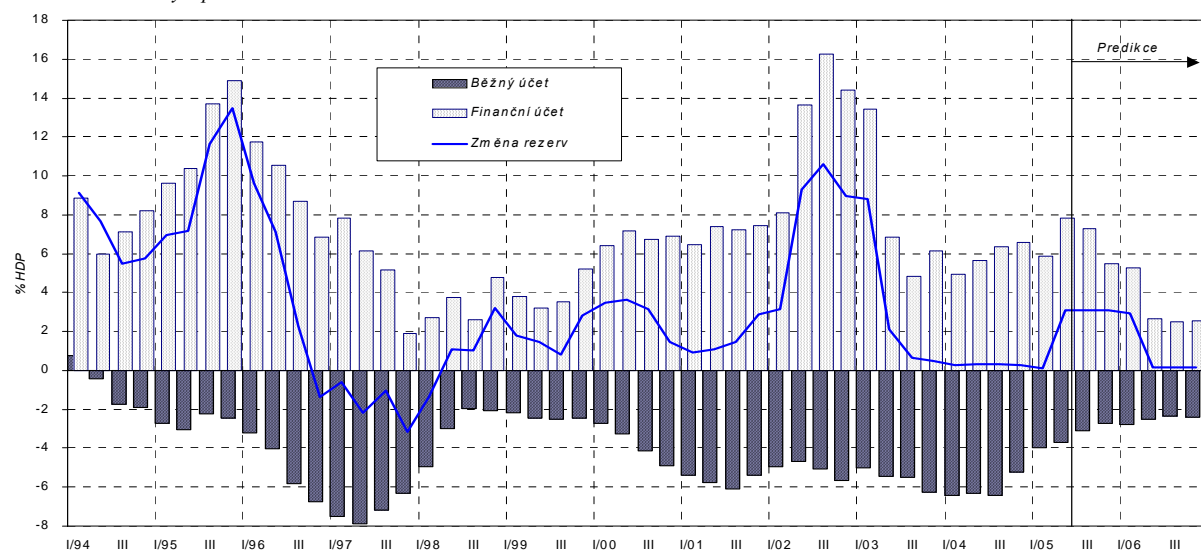
Tabulka 4.3: Platební bilance – roční

		1997	1998	1999	2000	2001	2002	2003	2004	2005	2006
										Predikce	Predikce
Vývoz zboží	<i>m ld. Kč</i>	709,3	834,2	908,8	1121,1	1269,6	1254,4	1370,9	1713,7	1845	2039
	<i>předch.r.=100</i>	119,1	117,6	108,9	123,4	113,2	98,8	109,3	125,0	107,7	110,5
Dovoz zboží	<i>m ld. Kč</i>	864,5	918,2	974,6	1241,9	1386,3	1325,7	1440,7	1736,0	1795	1965
	<i>předch.r.=100</i>	115,2	106,2	106,1	127,4	111,6	95,6	108,7	120,5	103,4	109,5
Obchodní bilance	<i>m ld. Kč</i>	-155,2	-84,0	-65,8	-120,8	-116,7	-71,3	-69,8	-22,3	50	75
z toho:											
- minerální paliva (SITC 3)	<i>m ld. Kč</i>	-47,4	-33,2	-38,8	-85,7	-87,6	-64,3	-68,4	-72,5	-104	-127
- ostatní	<i>m ld. Kč</i>	-107,9	-50,8	-27,0	-35,1	-29,1	-7,0	-1,4	50,1	154	201
Vývoz služeb	<i>m ld. Kč</i>	227,2	246,7	243,9	264,8	269,7	231,1	219,2	248,4	259	272
	<i>předch.r.=100</i>	102,3	108,6	98,8	108,6	101,8	85,7	94,8	113,4	104,4	105,0
Dovoz služeb	<i>m ld. Kč</i>	171,3	184,8	202,3	210,2	211,7	209,3	205,9	236,0	248	260
	<i>předch.r.=100</i>	100,8	107,9	109,5	103,9	100,7	98,9	98,4	114,6	105,0	105,0
Bilance služeb	<i>m ld. Kč</i>	55,9	61,9	41,5	54,6	58,0	21,9	13,2	12,5	12	12
Bilance výnosů	<i>m ld. Kč</i>	-25,1	-35,1	-46,7	-53,0	-83,5	-115,6	-119,9	-139,5	-168	-186
z toho:											
- náhrady zaměstnancům	<i>m ld. Kč</i>	-12,9	-12,6	-11,2	-12,2	-17,5	-18,9	-17,0	-22,7	-28	-31
- investiční výnosy	<i>m ld. Kč</i>	-12,2	-22,5	-35,5	-40,8	-66,0	-96,7	-102,8	-116,8	-140	-155
Bilance převodů	<i>m ld. Kč</i>	11,3	16,7	20,4	14,4	17,8	28,7	15,8	6,1	28	24
Běžný účet	<i>m ld. Kč</i>	-113,0	-40,5	-50,6	-104,9	-124,5	-136,4	-160,6	-143,3	-79	-75
Kapitálový účet	<i>m ld. Kč</i>	0,3	0,1	-0,1	-0,2	-0,3	-0,1	-0,1	-14,0	.	.
Finanční účet	<i>m ld. Kč</i>	34,3	94,3	106,6	148,0	172,8	347,8	157,1	180,9	159	79
- přímé zahraniční investice	<i>m ld. Kč</i>	40,5	115,9	215,7	190,8	208,3	270,9	53,5	100,7	.	.
- portfoliové investice	<i>m ld. Kč</i>	34,4	34,5	-48,3	-68,2	34,9	-46,7	-35,7	62,2	.	.
- deriváty	<i>m ld. Kč</i>	.	.	.	-1,4	-3,2	-4,3	3,9	-1,5	.	.
- ostatní investice	<i>m ld. Kč</i>	-40,6	-56,1	-60,9	26,9	-67,1	127,9	135,5	19,6	.	.
Změna devizových rezerv	<i>m ld. Kč</i>	-56,0	62,6	57,1	31,6	67,2	216,9	12,9	6,8	89	5
Devizové rezervy ČNB	<i>n ld. USD k. r.</i>	9,8	12,6	12,8	13,1	14,5	23,7	27,0	28,4	31	31
Zahraněční zadluženost ¹⁾	<i>n ld. USD k. r.</i>	21,6	24,3	22,9	21,6	22,4	27,0	34,9	45,3	45	44
Obchodní bilance / HDP	%	-8,7	-4,3	-3,2	-5,6	-5,0	-3,0	-2,7	-0,8	1,7	2,4
Běžný účet / HDP	%	-6,3	-2,1	-2,5	-4,9	-5,4	-5,6	-6,3	-5,2	-2,7	-2,4
Finanční účet / HDP	%	1,9	4,8	5,2	6,9	7,5	14,4	6,1	6,6	5,5	2,6
Zahr.zadluženost / HDP²⁾	%	41,9	37,0	40,3	38,0	35,0	33,7	35,0	39,6	3,6	3,4

¹⁾ Zahraněční zadluženost je soumou devizových a korunových pasiv bankovní soustavy (vč. ČNB), podnikové sféry a vlády vůči nerezidentům.

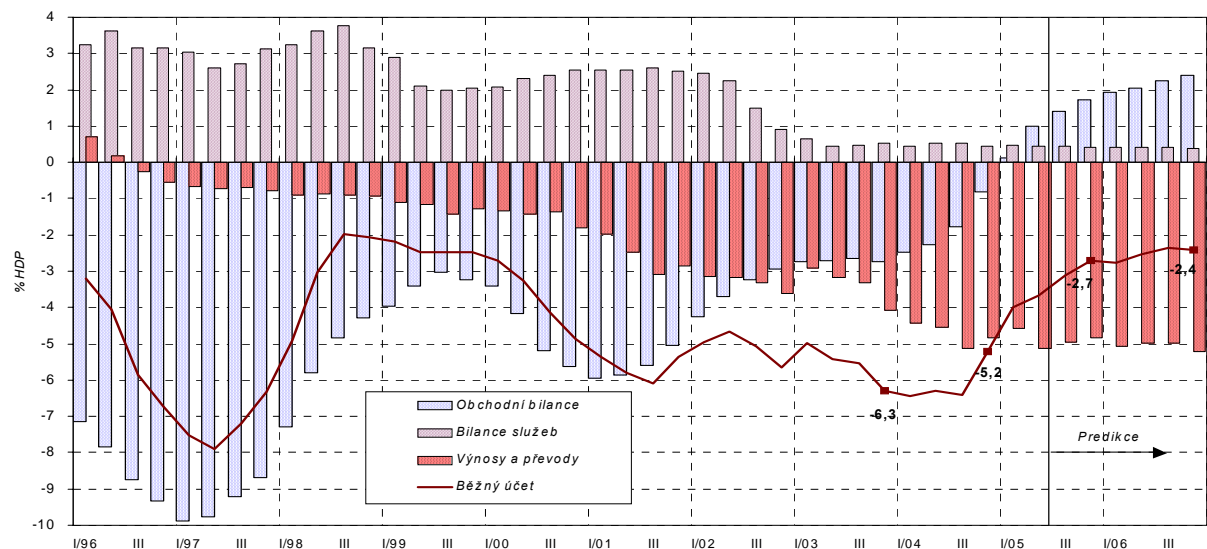
²⁾ Podíl zahraniční zadluženosti v Kč koncem roku na HDP v Kč vytvořeném v průběhu roku.

Graf 4.4: Platební bilance
roční klouzavé úhry v procentech HDP

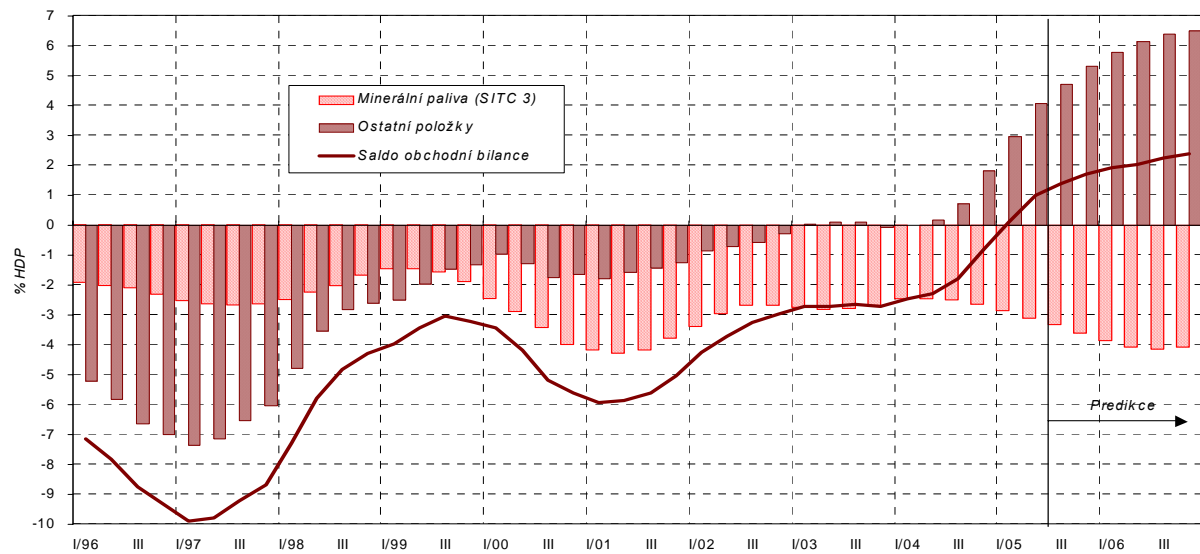


Tabulka 4.4: Platební bilance – čtvrtletní

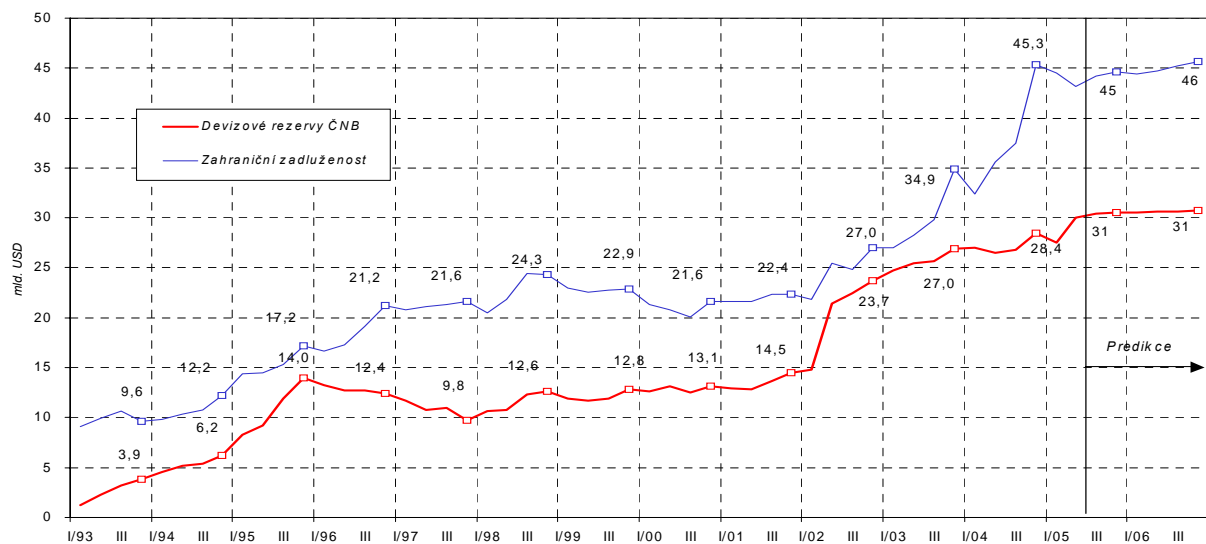
		2004				2005			
		Q1	Q2	Q3	Q4	Q1	Q2	Q3	Q4
							<i>Odhad</i>	<i>Predikce</i>	
Vývoz zboží	<i>m ld. Kč</i>	376,6	452,7	426,1	458,3	438,3	479,4	444	484
	<i>st.obd.p.r.=100</i>	113,0	133,1	128,2	125,5	116,4	105,9	104,2	105,5
Dovoz zboží	<i>m ld. Kč</i>	375,3	462,4	432,3	465,9	411,4	464,2	438	481
	<i>st.obd.p.r.=100</i>	111,1	130,8	123,3	116,8	109,6	100,4	101,3	103,3
Obchodní bilance	<i>m ld. Kč</i>	1,2	-9,7	-6,2	-7,7	2,6,8	15,2	6	2
- minerální paliva (SITC 3)	<i>m ld. Kč</i>	-14,2	-17,2	-18,3	-22,8	-21,0	-25,3	-2,6	-3,2
- ostatní	<i>m ld. Kč</i>	15,5	7,4	12,1	15,2	47,8	40,5	3,2	3,4
Vývoz služeb	<i>m ld. Kč</i>	52,8	64,3	65,7	65,6	57,3	66,8	68	68
	<i>st.obd.p.r.=100</i>	110,2	118,0	111,0	114,1	108,4	104,0	103,0	103,0
Dovoz služeb	<i>m ld. Kč</i>	51,0	58,0	62,6	64,3	54,6	61,2	65	67
	<i>st.obd.p.r.=100</i>	114,1	115,7	111,2	117,5	106,9	105,4	104,0	104,0
Bilance služeb	<i>m ld. Kč</i>	1,8	6,3	3,1	1,3	2,7	5,7	3	1
Bilance výnosů	<i>m ld. Kč</i>	-18,0	-37,3	-53,9	-30,4	-23,0	-54,8	-5,6	-3,4
- náhrady zaměstnancům	<i>m ld. Kč</i>	-4,7	-6,0	-5,7	-6,3	-6,3	-7,2	-7	-8
- investiční výnosy	<i>m ld. Kč</i>	-13,2	-31,3	-48,2	-24,1	-16,7	-47,7	-4,9	-2,7
Bilance převodů	<i>m ld. Kč</i>	1,2	2,9	1,4	0,6	11,9	3,2	6	6
Běžný účet	<i>m ld. Kč</i>	-13,7	-37,9	-55,6	-36,1	18,5	-30,8	-4,1	-2,5
Finanční účet	<i>m ld. Kč</i>	5,3	45,0	54,5	76,2	-11,2	101,6	42	26
- přímé zahraniční investice	<i>m ld. Kč</i>	28,1	28,1	32,0	12,5	32,9	135,5	.	.
- portfoliové investice	<i>m ld. Kč</i>	25,6	38,5	-1,4	-0,4	-20,5	0,1	.	.
- deriváty	<i>m ld. Kč</i>	-0,3	4,3	-1,2	-4,3	-0,5	-0,4	.	.
- ostatní investice	<i>m ld. Kč</i>	-48,1	-25,8	25,0	68,5	-23,0	-33,6	.	.
Změna devizových rezerv	<i>m ld. Kč</i>	6,9	-1,2	0,6	0,5	3,2	83,7	1	1
Devizové rezervy ČNB	<i>m ld. USD koncem obd.</i>	27,0	26,5	26,8	28,4	27,5	30,1	30	31
Zahraniční zadluženost	<i>m ld. USD koncem obd.</i>	32,4	35,6	37,5	45,3	44,5	43,2	44	45

Graf 4.5: Běžný účet platební bilance
v procentech HDP (roční klouzavé úhrny)

Graf 4.6: Saldo obchodní bilance
v procentech HDP (roční klouzavé úhrny)



Graf 4.7: Devizové rezervy ČNB a zahraniční zadluženost
stav koncem čtvrtletí



Tabulka 4.5: Rozklad vývozu zboží – roční

		1997	1998	1999	2000	2001	2002	2003	2004	2005	2006
										<i>Predikce</i>	<i>Predikce</i>
Exportní trhy ¹⁾	<i>průměr 2000=100</i>	77,7	85,7	90,6	100,0	102,7	103,9	110,1	118,5	124	131
	<i>předch.r.=100</i>	111,8	110,3	105,7	110,4	102,7	101,1	106,0	107,6	104,3	106,2
Exportní výkonnost ²⁾	<i>průměr 2000=100</i>	86,4	89,6	92,3	100,0	111,4	116,8	121,3	139,2	147	154
	<i>předch.r.=100</i>	101,4	103,7	103,1	108,3	111,4	104,8	103,9	114,8	105,9	104,6
Export reálně	<i>průměr 2000=100</i>	67,1	76,7	83,6	100,0	114,4	121,3	133,6	165,0	182	202
	<i>předch.r.=100</i>	113,3	114,4	109,0	119,6	114,4	106,0	110,1	123,5	110,4	111,1
Směnný kurz ³⁾	<i>průměr 2000=100</i>	106,3	104,8	101,4	100,0	95,8	85,9	86,2	85,9	81	79
	<i>předch.r.=100</i>	105,7	98,6	96,8	98,6	95,8	89,6	100,4	99,7	94,2	98,0
Dosahované ceny na zahr.trzích ⁴⁾	<i>průměr 2000=100</i>	88,5	92,5	95,6	100,0	103,3	107,5	106,2	108,4	112	113
	<i>předch.r.=100</i>	99,2	104,5	103,3	104,6	103,3	104,0	98,8	102,1	103,1	101,5
Deflátor exportu	<i>průměr 2000=100</i>	94,1	97,0	97,0	100,0	99,0	92,3	91,6	93,2	90	90
	<i>předch.r.=100</i>	104,8	103,1	100,0	103,1	99,0	93,2	99,2	101,8	97,1	99,5
Export nominálně	<i>průměr 2000=100</i>	63,3	74,4	81,1	100,0	113,2	111,9	122,3	153,8	165	182
	<i>předch.r.=100</i>	119,1	117,6	108,9	123,4	113,2	98,8	109,3	125,7	107,2	110,5

¹⁾ Index vyjadřující vážený průměr dovozů zboží sedmi nejvýznamnějších obchodních partnerů ČR, jimiž jsou od roku 1998 stabilně Německo, Slovensko, Rakousko, Británie, Polsko, Francie a Itálie.

²⁾ Index vyjadřující změnu podílu ČR na exportních trzích. Tento ukazatel vystihuje konkurenceschopnost českých výrobců na zahraničních trzích.

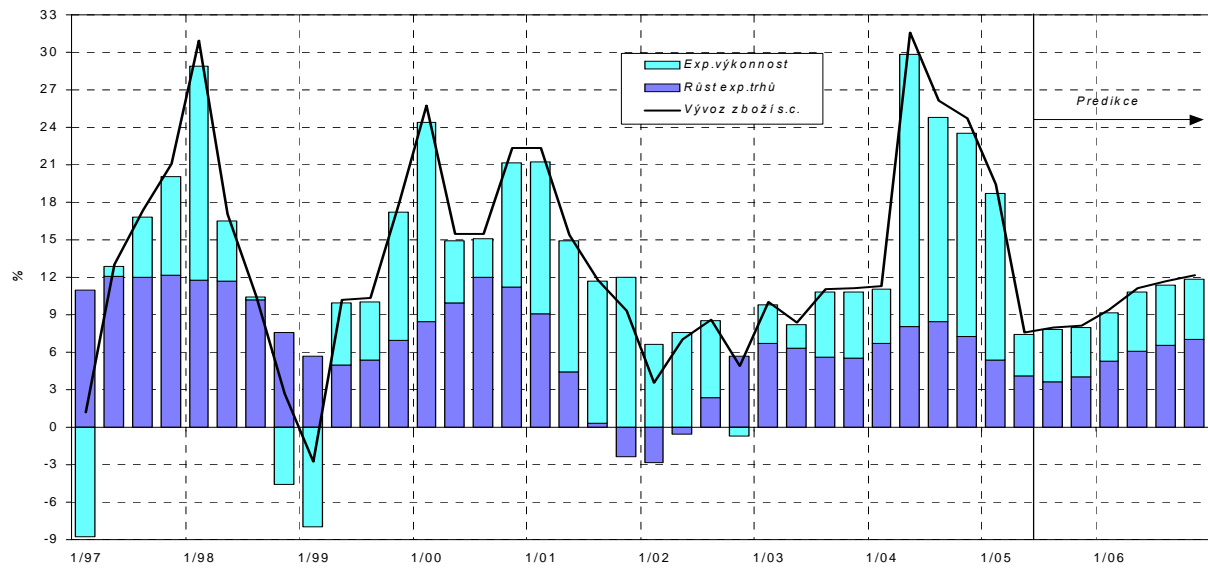
³⁾ Převrácená hodnota nominálního efektivního směnného kurzu z tabulky 4.1.

⁴⁾ Index vyjadřující změnu dosahovaných cen na exportních trzích v příslušných měnách.

Tabulka 4.6: Rozklad vývozu zboží – čtvrtletní

		2004				2005			
		Q1	Q2	Q3	Q4	Q1	Q2	Q3	Q4
						<i>Odhad</i>	<i>Odhad</i>	<i>Odhad</i>	<i>Predikce</i>
Exportní trhy	<i>průměr 2000=100</i>	115,3	117,9	120,0	121,0	121,5	123	124	126
	<i>st.obd.p.r.=100</i>	106,7	108,0	108,4	107,3	105,4	104,1	103,6	104,0
Exportní výkonnost	<i>průměr 2000=100</i>	125,1	148,5	135,9	146,8	141,8	154	142	153
	<i>st.obd.p.r.=100</i>	104,3	121,8	116,3	116,2	113,3	103,3	104,2	104,0
Export reálně	<i>průměr 2000=100</i>	144,3	175,1	163,0	177,6	172,3	188,4	176	192
	<i>st.obd.p.r.=100</i>	111,3	131,6	126,1	124,7	119,4	107,6	107,9	108,2
Směnný kurz	<i>průměr 2000=100</i>	88,1	86,5	85,4	83,8	81,3	81,7	81	80
	<i>st.obd.p.r.=100</i>	102,0	101,6	98,1	97,1	92,3	94,5	94,5	95,7
Dosahované ceny na zahr. trzích	<i>průměr 2000=100</i>	105,7	108,3	109,5	110,3	111,6	111,1	112	113
	<i>st.obd.p.r.=100</i>	99,6	101,1	103,8	104,1	105,6	102,6	102,1	102,0
Deflátor exportu	<i>průměr 2000=100</i>	93,1	93,7	93,5	92,5	90,7	90,8	90	90
	<i>st.obd.p.r.=100</i>	101,5	102,7	101,8	101,1	97,5	96,9	96,5	97,6
Export nominálně	<i>průměr 2000=100</i>	134,4	164,1	152,3	164,3	156,4	171,0	159	173
	<i>st.obd.p.r.=100</i>	113,0	135,1	128,4	126,1	116,4	104,3	104,2	105,5

Graf 4.8: Vývoz zboží ve stálých cenách
rozklad meziročního růstu



Graf 4.9: Deflátor vývozu zboží
rozklad meziročního růstu

