

1. Ekonomický výkon

Tabulka 1.1: HDP reálně – roční
zřetězené objemy, referenční rok 1995

		1999	2000	2001	2002	2003	2004	2005	2006	2007	2008
							Předb.	Předikce	Předikce	Výhled	Výhled
Hrubý domácí produkt	<i>m ld. Kč 1995</i> <i>předch.r.=100</i>	1517,3	1576,3	1617,9	1642,0	1694,7	1769,9	1854	1935	2016	2102
		101,2	103,9	102,6	101,5	103,2	104,4	104,8	104,4	104,2	104,3
Výdaje domácností na spotřebu	<i>m ld. Kč 1995</i> <i>předch.r.=100</i>	814,8	838,0	860,1	884,2	925,1	944,5	967	1000	1036	1074
		102,1	102,9	102,6	102,8	104,6	102,1	102,3	103,5	103,6	103,6
Výdaje vládních inst. na spotřebu	<i>m ld. Kč 1995</i> <i>předch.r.=100</i>	341,8	342,5	355,6	371,7	385,9	378,1	376	375	373	371
		105,4	100,2	103,8	104,5	103,8	98,0	99,4	99,8	99,5	99,5
Hrubá tvorba kapitálu	<i>m ld. Kč 1995</i> <i>předch.r.=100</i>	460,3	502,5	534,3	552,8	559,9	603,4	597	632	668	721
		95,8	109,2	106,3	103,5	101,3	107,8	99,0	105,8	105,8	107,9
- fixní kapitál	<i>m ld. Kč 1995</i> <i>předch.r.=100</i>	459,3	481,6	507,6	525,0	549,8	591,4	608	628	658	708
		96,5	104,9	105,4	103,4	104,7	107,6	102,8	103,4	104,8	107,5
- změna zásob a cenností	<i>m ld. Kč 1995</i>	1,0	20,9	26,7	27,9	10,1	12,0	-11	3	10	14
Vývoz zboží a služeb	<i>m ld. Kč 1995</i> <i>předch.r.=100</i>	991,3	1154,7	1287,1	1314,8	1413,3	1722,4	1886	2078	2283	2511
		105,5	116,5	111,5	102,1	107,5	121,9	109,5	110,2	109,8	110,0
Dovoz zboží a služeb	<i>m ld. Kč 1995</i> <i>předch.r.=100</i>	1101,8	1281,6	1448,4	1519,4	1639,0	1941,2	2016	2195	2389	2623
		105,0	116,3	113,0	104,9	107,9	118,4	103,9	108,8	108,9	109,8
Domácí poptávka	<i>m ld. Kč 1995</i> <i>předch.r.=100</i>	1616,9	1682,9	1749,9	1808,7	1870,8	1924,8	1939	2007	2078	2167
		100,9	104,1	104,0	103,4	103,4	102,9	100,7	103,5	103,5	104,3
Metodická diskrepance ¹⁾	<i>m ld. Kč 1995</i>	10,8	20,2	29,2	38,0	49,5	62,7	45	45	44	48
Příspěvky k růstu HDP ²⁾:											
- domácí poptávka	<i>proc.body</i>	1,0	4,0	4,0	3,4	3,6	2,7	0,8	3,2	3,2	3,7
- - spotřeba	<i>proc.body</i>	2,2	1,5	2,2	2,4	3,2	0,6	1,0	1,7	1,7	1,6
- - hrubá tvorba kapitálu	<i>proc.body</i>	-1,2	2,5	1,8	1,0	0,4	2,1	-0,3	1,5	1,5	2,1
- saldo zahraničního obchodu	<i>proc.body</i>	0,2	-0,1	-1,4	-2,0	-0,4	1,7	4,0	1,2	1,0	0,6

Spotřeba neziskových institucí je zařazena do spotřeby sektoru domácností.

¹⁾ deterministicky určený vliv používání cen a struktury předchozího roku jako základu pro výpočet reálných přírůstků

²⁾ výpočet na základě cen a struktury předchozího roku, kde jsou příspěvky beze zbytku sčitatelné

Prameny kapitoly 1: ČSÚ, propočty MF ČR

Tabulka 1.2: HDP reálně – čtvrtletní
zřetězené objemy, referenční rok 1995

		2004				2005			
		Q1	Q2	Q3	Q4	Q1	Q2	Q3	Q4
		Předb.	Předb.	Předb.	Předb.	Předb.	Předb.	Odhad	Předikce
Hrubý domácí produkt	<i>m ld. Kč 1995</i> <i>st.obd.p.r.=100</i>	420,5	453,2	453,8	442,4	440,5	476,4	475	463
		104,1	104,5	104,6	104,6	104,7	105,1	104,6	104,6
Výdaje domácností na spotřebu	<i>m ld. Kč 1995</i> <i>st.obd.p.r.=100</i>	221,3	234,2	242,4	246,6	224,9	239,4	249	254
		102,9	102,0	101,9	101,7	101,6	102,2	102,6	102,8
Výdaje vládních inst. na spotřebu	<i>m ld. Kč 1995</i> <i>st.obd.p.r.=100</i>	90,3	94,9	90,0	102,9	87,2	95,8	91	102
		99,4	99,9	96,6	96,1	96,5	100,9	101,2	99,0
Hrubá tvorba kapitálu	<i>m ld. Kč 1995</i> <i>st.obd.p.r.=100</i>	143,1	167,4	162,6	130,4	141,6	160,5	162	133
		111,2	110,1	108,1	101,2	99,0	95,9	99,5	102,2
- fixní kapitál	<i>m ld. Kč 1995</i> <i>st.obd.p.r.=100</i>	134,5	151,6	151,5	153,8	138,4	155,0	156	159
		107,9	107,4	108,0	107,0	102,9	102,3	102,8	103,2
- změna zásob a cenností	<i>m ld. Kč 1995</i>	8,5	15,8	11,0	-23,4	3,2	5,5	6	-25
Vývoz zboží a služeb	<i>m ld. Kč 1995</i> <i>st.obd.p.r.=100</i>	375,3	455,6	429,1	462,4	442,5	487,3	459	496
		110,9	129,5	123,6	123,0	117,9	106,9	107,1	107,4
Dovoz zboží a služeb	<i>m ld. Kč 1995</i> <i>st.obd.p.r.=100</i>	419,2	515,5	483,0	523,6	462,4	515,8	496	543
		111,0	127,8	119,3	115,5	110,3	100,1	102,6	103,6
Metodická diskrepance	<i>m ld. Kč 1995</i>	9,8	16,6	12,6	23,8	6,7	9,3	9	20

Tabulka 1.3: HDP v běžných cenách - roční

		1999	2000	2001	2002	2003	2004	2005	2006	2007	2008
							Předb.	Predikce	Predikce	Výhled	Výhled
Hrubý domácí produkt	<i>mld. Kč</i>	2041,4	2150,1	2315,3	2414,7	2555,8	2750,3	2907	3100	3318	3563
	<i>předch.r.=100</i>	104,0	105,3	107,7	104,3	105,8	107,6	105,7	106,7	107,0	107,4
Výdaje domácností na spotřebu	<i>mld. Kč</i>	1059,6	1122,8	1192,3	1234,7	1315,1	1378,6	1432	1517	1609	1715
	<i>předch.r.=100</i>	104,7	106,0	106,2	103,6	106,5	104,8	103,8	106,0	106,0	106,6
Výdaje vládních inst. na spotřebu	<i>mld. Kč</i>	456,1	475,0	513,0	555,2	604,4	623,0	652	681	708	735
	<i>předch.r.=100</i>	110,6	104,1	108,0	108,2	108,9	103,1	104,7	104,3	104,0	103,9
Hrubá tvorba kapitálu	<i>mld. Kč</i>	550,0	618,5	668,6	674,2	692,9	758,1	760	815	867	946
	<i>předch.r.=100</i>	98,2	112,5	108,1	100,8	102,8	109,4	100,3	107,2	106,4	109,1
- fixní kapitál	<i>mld. Kč</i>	550,6	594,9	638,6	643,3	685,6	749,9	773	805	847	921
	<i>předch.r.=100</i>	99,3	108,0	107,3	100,7	106,6	109,4	103,1	104,1	105,2	108,8
- změna zásob a cenností	<i>mld. Kč</i>	-0,6	23,6	30,0	30,9	7,3	8,1	-13	10	20	25
Saldo zahraničního obchodu	<i>mld. Kč</i>	-24,3	-66,3	-58,7	-49,5	-56,6	-9,4	62	87	135	167
- vývoz zboží a služeb	<i>mld. Kč</i>	1152,6	1385,9	1539,3	1485,5	1590,1	1973,2	2109	2317	2594	2911
	<i>předch.r.=100</i>	106,6	120,2	111,1	96,5	107,0	124,1	106,9	109,8	112,0	112,2
- dovoz zboží a služeb	<i>mld. Kč</i>	1176,9	1452,2	1598,0	1535,0	1646,6	1982,6	2047	2230	2459	2743
	<i>předch.r.=100</i>	106,7	123,4	110,0	96,1	107,3	120,4	103,2	108,9	110,3	111,6
Hrubý národní důchod¹⁾	<i>mld. Kč</i>	1994,7	2096,9	2231,5	2298,4	2441,3	2614,5	2739	2915	3115	3342
	<i>předch.r.=100</i>	103,5	105,1	106,4	103,0	106,2	107,1	104,7	106,4	106,9	107,3
Saldo prvotních důchodů²⁾	<i>mld. Kč</i>	-46,7	-53,2	-83,8	-116,2	-114,5	-135,8	-168	-186	-203	-221

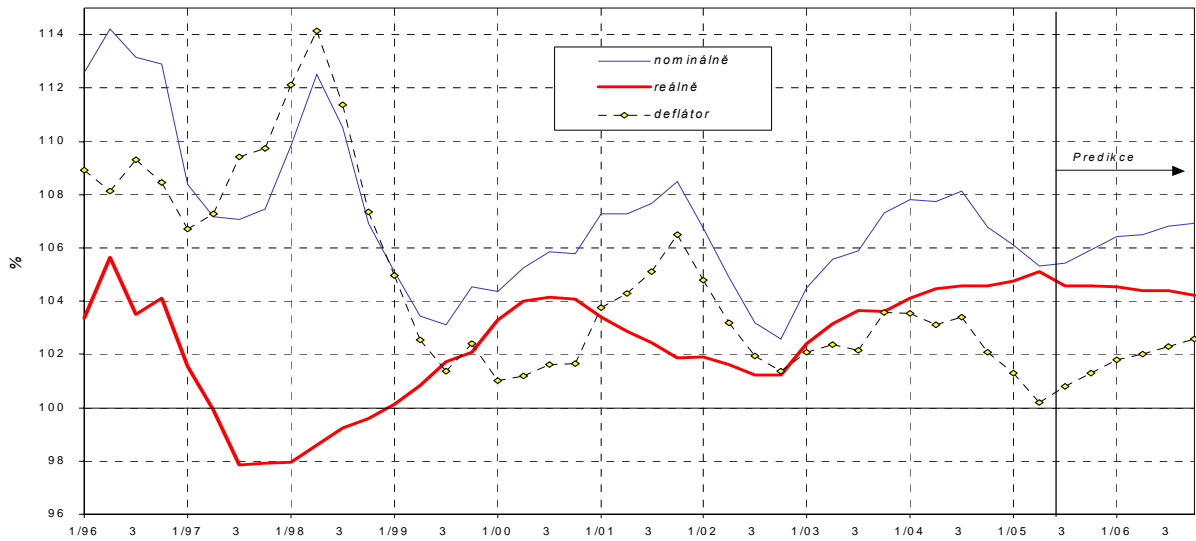
¹⁾ Hrubý národní důchod je součtem HDP a salda čistých prvotních důchodů se zahraničím. Představuje úhrn prvotních příjmových důchodů rezidentů (náhrady zaměstnancům, čisté daně na výrobu a dovoz, důchody z vlastnictví, hrubý provozní přebytek a smíšený důchod).

²⁾ Saldo čistých prvotních důchodů rezidentů ve vztahu k zahraničí je součtem rozdílů přijatých a vyplacených mezd a důchodů z vlastnictví (úroků, dividend a reinvestovaných zisků z aktiv vlastněných nerezidenty). Věcně odpovídá bilanci výnosů platební bilance.

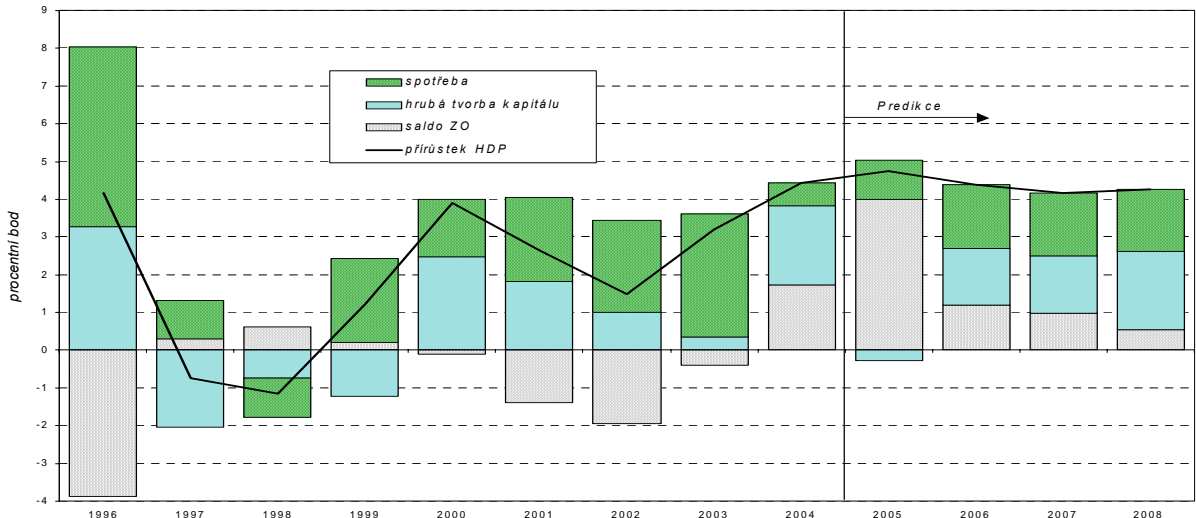
Tabulka 1.4: HDP v běžných cenách – čtvrtletní

		2004				2005			
		Q1	Q2	Q3	Q4	Q1	Q2	Q3	Q4
		Předb.	Předb.	Předb.	Předb.	Předb.	Předb.	Odhad	Predikce
Hrubý domácí produkt	<i>mld. Kč</i>	644,7	705,9	703,6	695,9	684,2	743,5	742	737
	<i>st.obd.p.r.=100</i>	107,8	107,7	108,1	106,8	106,1	105,3	105,4	105,9
Výdaje domácností na spotřebu	<i>mld. Kč</i>	321,6	341,6	355,2	360,3	330,6	352,9	370	378
	<i>st.obd.p.r.=100</i>	105,1	104,6	105,2	104,4	102,8	103,3	104,1	105,0
Výdaje vládních inst. na spotřebu	<i>mld. Kč</i>	141,6	155,1	146,2	180,1	145,8	163,4	156	187
	<i>st.obd.p.r.=100</i>	104,8	102,8	102,4	102,6	103,0	105,3	106,8	104,0
Hrubá tvorba kapitálu	<i>mld. Kč</i>	178,5	211,8	205,8	162,0	177,9	206,0	208	169
	<i>st.obd.p.r.=100</i>	112,8	113,4	110,8	99,9	99,6	97,3	101,0	104,2
- fixní kapitál	<i>mld. Kč</i>	169,3	192,3	192,8	195,5	175,5	197,1	199	202
	<i>st.obd.p.r.=100</i>	109,6	109,7	109,7	108,6	103,7	102,5	103,0	103,4
- změna zásob a cenností	<i>mld. Kč</i>	9,2	19,5	12,9	-33,5	2,4	8,9	9	-33
Saldo zahraničního obchodu	<i>mld. Kč</i>	3,0	-2,6	-3,4	-6,4	29,9	21,2	8	3
- vývoz zboží a služeb	<i>mld. Kč</i>	429,4	524,3	493,0	526,5	495,9	546,6	513	554
	<i>st.obd.p.r.=100</i>	112,7	132,8	125,9	124,6	115,5	104,3	104,0	105,2
- dovoz zboží a služeb	<i>mld. Kč</i>	426,4	526,8	496,4	533,0	466,0	525,3	505	551
	<i>st.obd.p.r.=100</i>	111,5	130,5	122,0	117,5	109,3	99,7	101,6	103,4

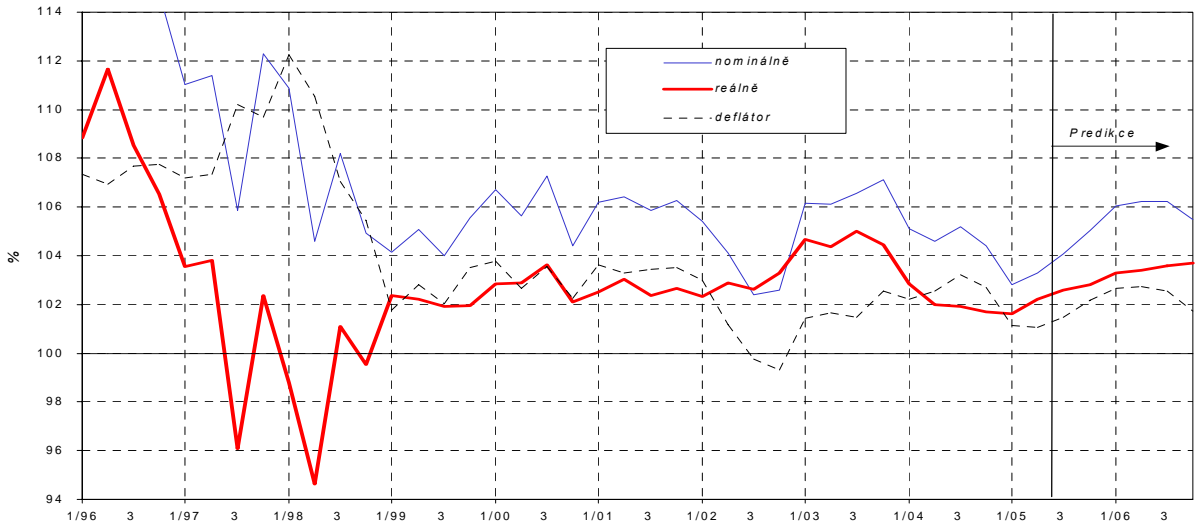
Graf 1.1: Hrubý domácí produkt
meziroční indexy růstu, $sopr=100\%$



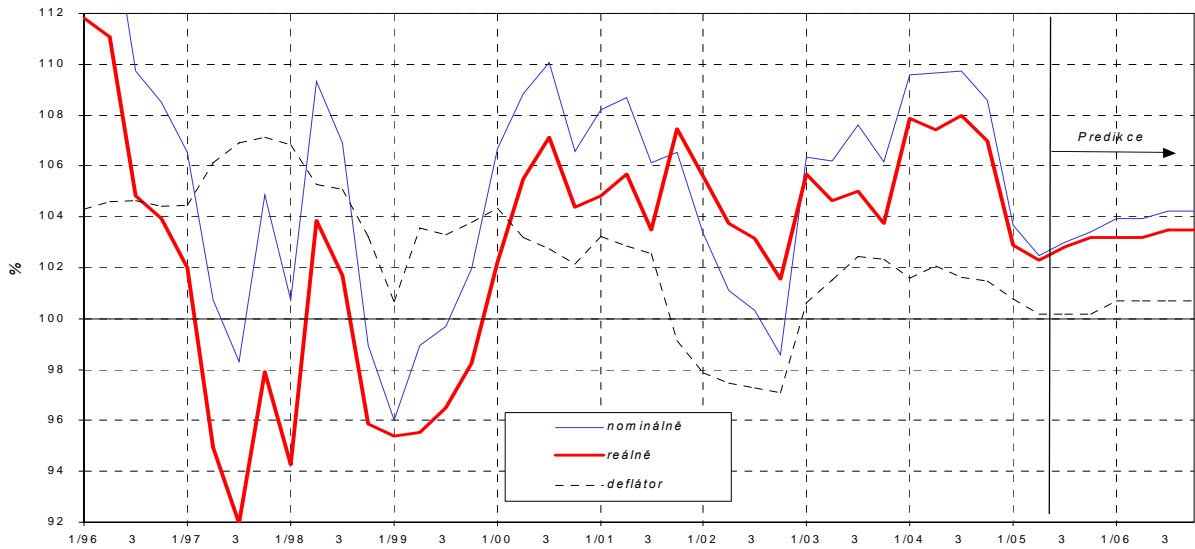
Graf 1.2: Hrubý domácí produkt – příspěvky k růstu
rozklad meziročního růstu



Graf 1.3: Spotřeba domácností (včetně neziskových institucí)
meziroční indexy růstu, $sopr=100\%$



Graf 1.4: Hrubá tvorba fixního kapitálu
meziroční indexy růstu, *sopr=100 %*



Graf 1.5: Podíl vývozu a dovozu zboží a služeb na HDP (v b.c.)
z ročních klouzavých úhrnů

