

1. Ekonomický výkon

Tabulka 1.1: HDP ve stálých cenách – roční
zřetězené objemy, referenční rok 1995

		1998	1999	2000	2001	2002	2003	2004	2005	2006	2007
							Předb.	Předikce	Předikce	Výhled	Výhled
Hrubý domácí produkt	<i>mld. Kč s.c. 1995</i>	1499,2	1517,3	1576,3	1617,9	1642,0	1693,1	1758	1821	1888	1959
	<i>předch.r.=100</i>	98,9	101,2	103,9	102,6	101,5	103,1	103,8	103,6	103,7	103,8
Výdaje domácností na spotřebu	<i>mld. Kč s.c. 1995</i>	798,1	814,8	838,0	860,1	884,2	927,6	961	993	1027	1064
	<i>předch.r.=100</i>	98,5	102,1	102,9	102,6	102,8	104,9	103,6	103,4	103,4	103,6
Výdaje vládních inst. na spotř.	<i>mld. Kč s.c. 1995</i>	324,3	341,8	342,5	355,6	371,7	379,8	375	374	374	373
	<i>předch.r.=100</i>	99,0	105,4	100,2	103,8	104,5	102,2	98,8	99,8	99,8	99,9
Hrubá tvorba kapitálu	<i>mld. Kč s.c. 1995</i>	480,8	460,3	502,5	534,3	552,8	584,3	649	697	736	775
	<i>předch.r.=100</i>	97,6	95,8	109,2	106,3	103,5	105,7	111,1	107,4	105,6	105,2
- fixní kapitál	<i>mld. Kč s.c. 1995</i>	476,2	459,3	481,6	507,6	525,0	563,6	616	659	695	729
	<i>předch.r.=100</i>	98,9	96,5	104,9	105,4	103,4	107,4	109,3	107,0	105,4	105,0
- změna zásob a cenností	<i>mld. Kč s.c. 1995</i>	4,6	1,0	20,9	26,7	27,9	20,7	33	38	42	45
Saldo zahraničního obchodu	<i>mld. Kč s.c. 1995</i>	-107,4	-106,0	-116,3	-144,1	-179,4	-215,3	-256	-285	-294	-301
	<i>předch.r.=100</i>	110,6	105,7	116,8	111,8	102,7	106,2	116,5	111,1	107,9	108,0
- dovoz zboží a služeb	<i>mld. Kč s.c. 1995</i>	1049,6	1102,3	1280,4	1445,9	1516,9	1635,7	1910	2123	2277	2443
	<i>předch.r.=100</i>	108,4	105,0	116,2	112,9	104,9	107,8	116,8	111,1	107,3	107,3
Domácí poptávka	<i>mld. Kč s.c. 1995</i>	1603,1	1616,9	1683,0	1750,0	1808,6	1891,7	1985	2065	2137	2212
	<i>předch.r.=100</i>	98,3	100,9	104,1	104,0	103,3	104,6	104,9	104,0	103,5	103,5
Metodická diskrepance ¹⁾	<i>mld. Kč s.c. 1995</i>	3,5	6,4	9,5	12	13	17	29	41	45	48
Příspěvky k růstu HDP ²⁾:											
- domácí poptávka	<i>proc.body</i>	-1,8	1,0	4,0	4,0	3,4	4,6	4,6	3,8	3,3	3,2
- - spotřeba	<i>proc.body</i>	-1,0	2,2	1,5	2,2	2,4	3,0	1,5	1,6	1,6	1,7
- - hrubá tvorba kapitálu	<i>proc.body</i>	-0,7	-1,2	2,5	1,8	1,0	1,6	3,1	2,1	1,6	1,5
- saldo zahraničního obchodu	<i>proc.body</i>	0,6	0,2	-0,1	-1,4	-2,0	-1,5	-0,7	-0,2	0,4	0,6

Spotřeba neziskových institucí je zařazena do spotřeby sektoru domácností.

¹⁾ deterministicky určený vliv používání cen a struktury předchozího roku jako základu pro výpočet reálných přírůstků

²⁾ výpočet na základě cen a struktury předchozího roku, kde jsou příspěvky beze zbytku sčitatelné

Prameny kapitoly 1: ČSÚ, propočty MF ČR

Tabulka 1.2: HDP ve stálých cenách – čtvrtletní
zřetězené objemy, referenční rok 1995

		2003				2004			
		Q1	Q2	Q3	Q4	Q1	Q2	Q3	Q4
		Předb.	Předb.	Předb.	Předb.	Předb.	Předb.	Odhad	Předikce
Hrubý domácí produkt	<i>mld. Kč s.c. 1995</i>	405,5	433,2	432,6	421,9	419,5	451,0	450	438
	<i>st.obd.p.r.=100</i>	102,8	103,0	103,3	103,3	103,5	104,1	103,9	103,9
Výdaje domácností na spotřebu	<i>mld. Kč s.c. 1995</i>	216,0	231,4	239,2	241,1	224,7	239,6	247	249
	<i>st.obd.p.r.=100</i>	105,1	105,2	105,6	103,8	104,0	103,5	103,4	103,3
Výdaje vládních inst. na spotř.	<i>mld. Kč s.c. 1995</i>	88,8	93,2	91,7	106,1	87,1	92,2	91	105
	<i>st.obd.p.r.=100</i>	102,9	103,7	100,2	102,0	98,1	98,9	99,0	99,0
Hrubá tvorba kapitálu	<i>mld. Kč s.c. 1995</i>	135,5	156,1	154,5	138,2	153,2	177,8	167	151
	<i>st.obd.p.r.=100</i>	102,7	106,3	104,5	109,5	113,1	113,9	108,1	109,4
- fixní kapitál	<i>mld. Kč s.c. 1995</i>	125,3	143,3	144,7	150,3	137,3	161,6	156	161
	<i>st.obd.p.r.=100</i>	106,2	106,3	108,3	108,5	109,6	112,8	108,0	107,0
- změna zásob a cenností	<i>mld. Kč s.c. 1995</i>	10,2	12,8	9,8	-12,0	15,9	16,2	11	-10
Saldo zahraničního obchodu	<i>mld. Kč s.c. 1995</i>	-33,5	-48,2	-56,5	-77,1	-46,3	-64,8	-62	-83
	<i>st.obd.p.r.=100</i>	105,1	104,6	107,9	107,1	108,6	123,3	118,3	115,5
- dovoz zboží a služeb	<i>mld. Kč s.c. 1995</i>	377,5	402,5	403,7	452,0	419,9	501,8	472	516
	<i>st.obd.p.r.=100</i>	105,5	107,4	108,7	109,5	111,2	124,7	117,0	114,2
Metodická diskrepance	<i>mld. Kč s.c. 1995</i>	-1,3	0,6	3,8	13,6	0,9	6,1	6	16

Tabulka 1.3: HDP v běžných cenách - roční

		1998	1999	2000	2001	2002	2003	2004	2005	2006	2007
							Předb.	Předikce	Předikce	Výhled	Výhled
Hrubý domácí produkt	<i>mld. Kč</i>	1962,5	2041,4	2150,1	2315,3	2414,7	2532,4	2735	2920	3118	3339
	<i>předch.r.=100</i>	109,9	104,0	105,3	107,7	104,3	104,9	108,0	106,8	106,8	107,1
Výdaje domácností na spotřebu	<i>mld. Kč</i>	1011,9	1059,6	1122,8	1192,3	1234,7	1286,9	1358	1437	1514	1592
	<i>předch.r.=100</i>	107,0	104,7	106,0	106,2	103,6	104,2	105,6	105,8	105,3	105,2
Výdaje vládních inst. na spotř.	<i>mld. Kč</i>	412,5	456,1	475,0	513,0	555,2	602,9	627	654	686	726
	<i>předch.r.=100</i>	106,0	110,6	104,1	108,0	108,2	108,6	104,1	104,3	104,8	105,9
Hrubá tvorba kapitálu	<i>mld. Kč</i>	560,2	550,0	618,5	668,6	674,2	698,8	783	849	903	964
	<i>předch.r.=100</i>	102,7	98,2	112,5	108,1	100,8	103,7	112,1	108,4	106,3	106,8
- fixní kapitál	<i>mld. Kč</i>	554,6	550,6	594,9	638,6	643,3	676,9	749	810	858	914
	<i>předch.r.=100</i>	103,8	99,3	108,0	107,3	100,7	105,2	110,7	108,1	105,9	106,6
- změna zásob a cenností	<i>mld. Kč</i>	5,6	-0,6	23,6	30,0	30,9	21,9	34	39	45	50
Saldo zahraničního obchodu	<i>mld. Kč</i>	-22,1	-24,3	-66,3	-58,7	-49,5	-56,2	-34	-21	16	57
- vývoz zboží a služeb	<i>mld. Kč</i>	1080,9	1152,6	1385,9	1539,3	1485,5	1590,5	1892	2083	2252	2468
	<i>předch.r.=100</i>	114,8	106,6	120,2	111,1	96,5	107,1	119,0	110,1	108,1	109,6
- dovoz zboží a služeb	<i>mld. Kč</i>	1103,0	1176,9	1452,2	1598,0	1535,0	1646,6	1927	2104	2236	2411
	<i>předch.r.=100</i>	106,4	106,7	123,4	110,0	96,1	107,3	117,0	109,2	106,3	107,8
Hrubý národní důchod¹⁾	<i>mld. Kč</i>	1927,4	1994,7	2097,1	2231,7	2299	2416	2590	2753	2934	3150
	<i>předch.r.=100</i>	109,5	103,5	105,1	106,4	103,0	105,1	107,2	106,3	106,6	107,4
Saldo prvotních důchodů²⁾	<i>mld. Kč</i>	-35,1	-46,7	-53,0	-83,5	-116	-117	-145	-167	-184	-189

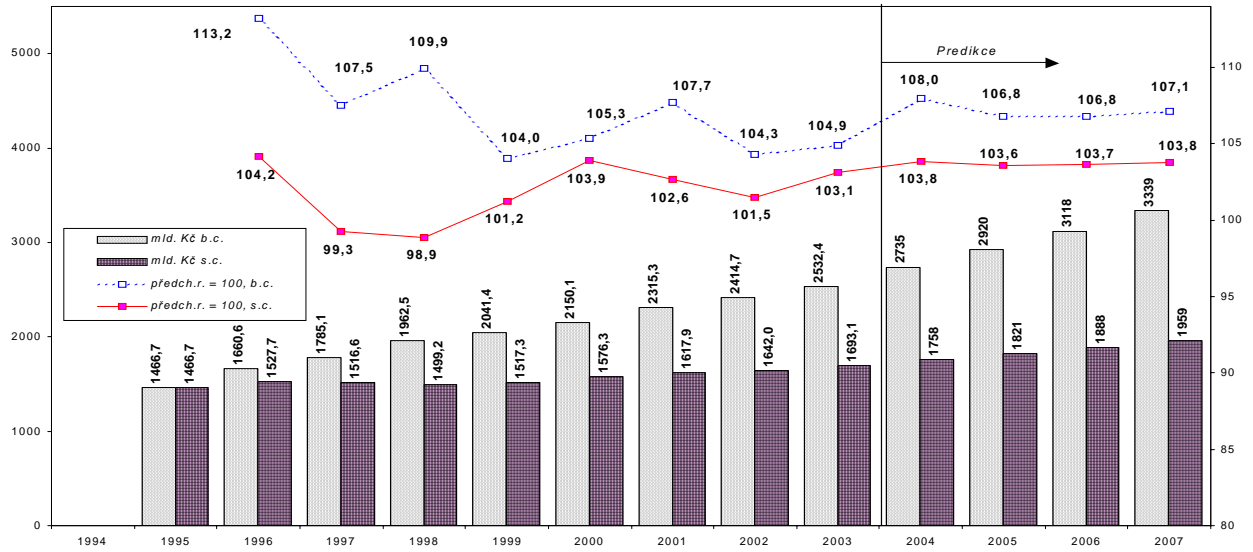
¹⁾ Hrubý národní důchod je součtem HDP a salda čistých prvotních důchodů se zahraničím. Představuje úhrn prvotních příjmových důchodů rezidentů (náhrady zaměstnancům, čisté daně na výrobu a dovoz, důchody z vlastnictví, hrubý provozní přebytek).

²⁾ Saldo čistých prvotních důchodů rezidentů ve vztahu k zahraničí je součtem rozdílu přijatých a vyplacených mezd, čistých daní z výroby a dovozu a důchodů z vlastnictví (úroků, dividend a reinvestovaných zisků z aktiv vlastněných nerezidenty). Věcně odpovídá bilanci výnosů platební bilance.

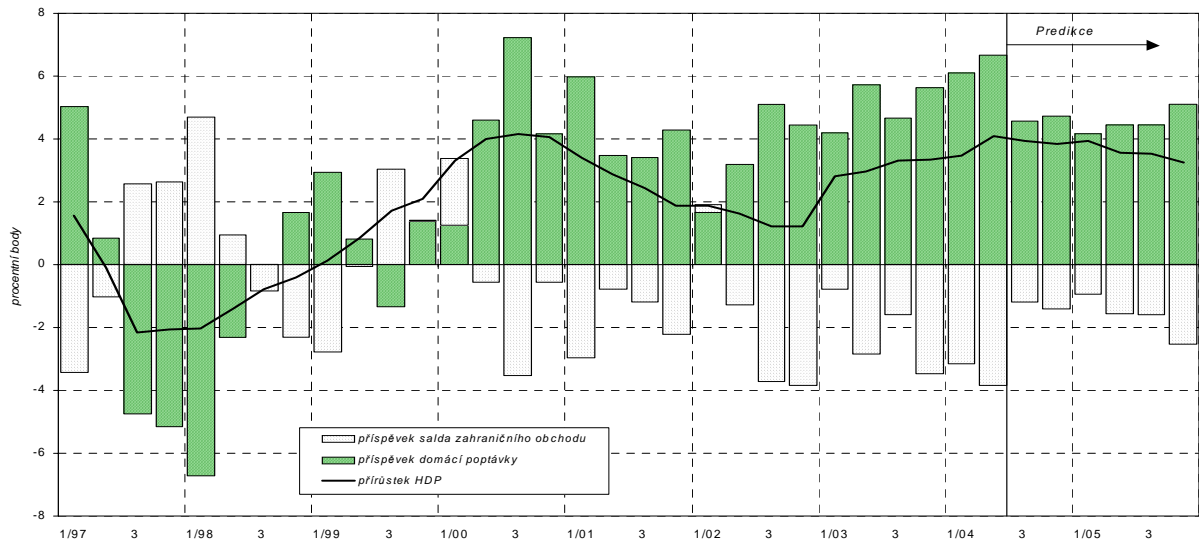
Tabulka 1.4: HDP v běžných cenách – čtvrtletní

		2003				2004			
		Q1	Q2	Q3	Q4	Q1	Q2	Q3	Q4
		<i>Předb.</i>	<i>Předb.</i>	<i>Předb.</i>	<i>Předb.</i>	<i>Předb.</i>	<i>Předb.</i>	<i>Odhad</i>	<i>Předikce</i>
Hrubý domácí produkt	<i>mld. Kč</i>	594,4	649,4	643,8	644,8	644,3	702,8	695	693
	<i>st.obd.p.r.=100</i>	103,9	104,6	104,8	106,2	108,4	108,2	107,9	107,5
Výdaje domácností na spotřebu	<i>mld. Kč</i>	299,6	321,1	331,6	334,6	315,7	337,7	351	354
	<i>st.obd.p.r.=100</i>	104,0	104,3	104,7	103,9	105,4	105,2	105,8	105,9
Výdaje vládních inst. na spotř.	<i>mld. Kč</i>	133,6	150,7	142,4	176,1	141,1	154,2	151	181
	<i>st.obd.p.r.=100</i>	109,3	109,6	106,2	109,2	105,6	102,3	105,9	103,0
Hrubá tvorba kapitálu	<i>mld. Kč</i>	162,1	186,5	185,2	165,0	185,1	215,9	200	183
	<i>st.obd.p.r.=100</i>	100,2	104,1	102,9	107,6	114,1	115,8	107,8	110,7
- fixní kapitál	<i>mld. Kč</i>	150,3	171,7	174,0	180,9	166,3	196,8	190	196
	<i>st.obd.p.r.=100</i>	103,5	104,0	106,6	106,6	110,7	114,6	109,3	108,3
- změna zásob a cenností	<i>mld. Kč</i>	11,9	14,8	11,2	-15,9	18,8	19,1	10	-13
Saldo zahraničního obchodu	<i>mld. Kč</i>	-1,0	-8,9	-15,3	-30,9	2,4	-5,0	-7	-25
- vývoz zboží a služeb	<i>mld. Kč</i>	381,4	394,7	391,7	422,6	428,8	506,3	465	492
	<i>st.obd.p.r.=100</i>	102,5	105,1	110,7	110,1	112,4	128,3	118,8	116,4
- dovoz zboží a služeb	<i>mld. Kč</i>	382,4	403,7	407,1	453,5	426,4	511,3	472	517
	<i>st.obd.p.r.=100</i>	102,7	106,4	110,0	109,7	111,5	126,7	116,0	114,0

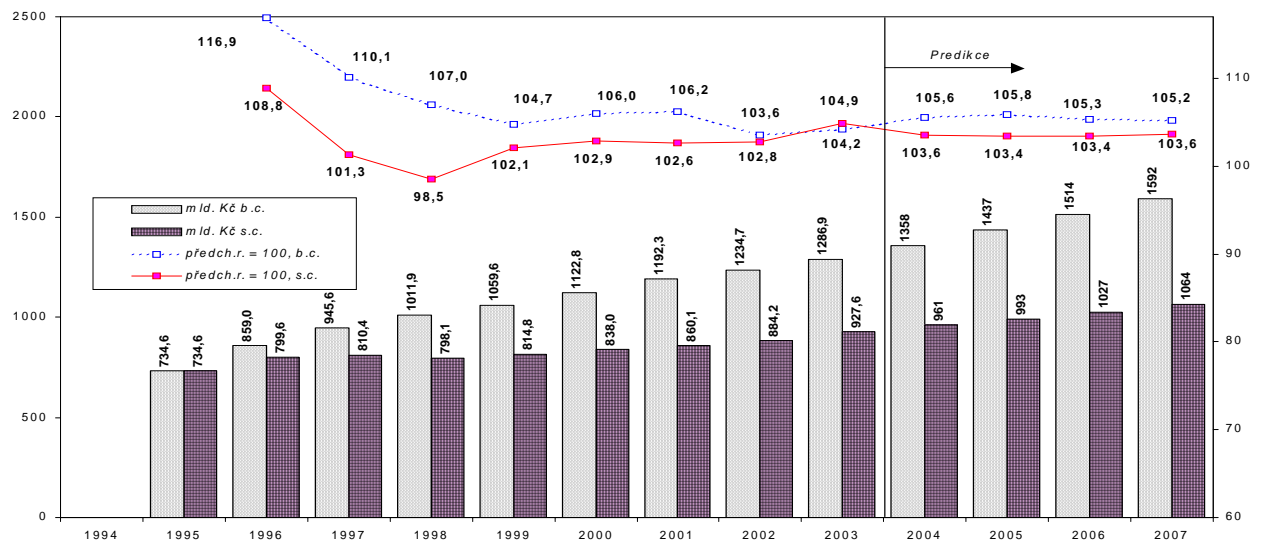
Graf 1.1: Hrubý domácí produkt



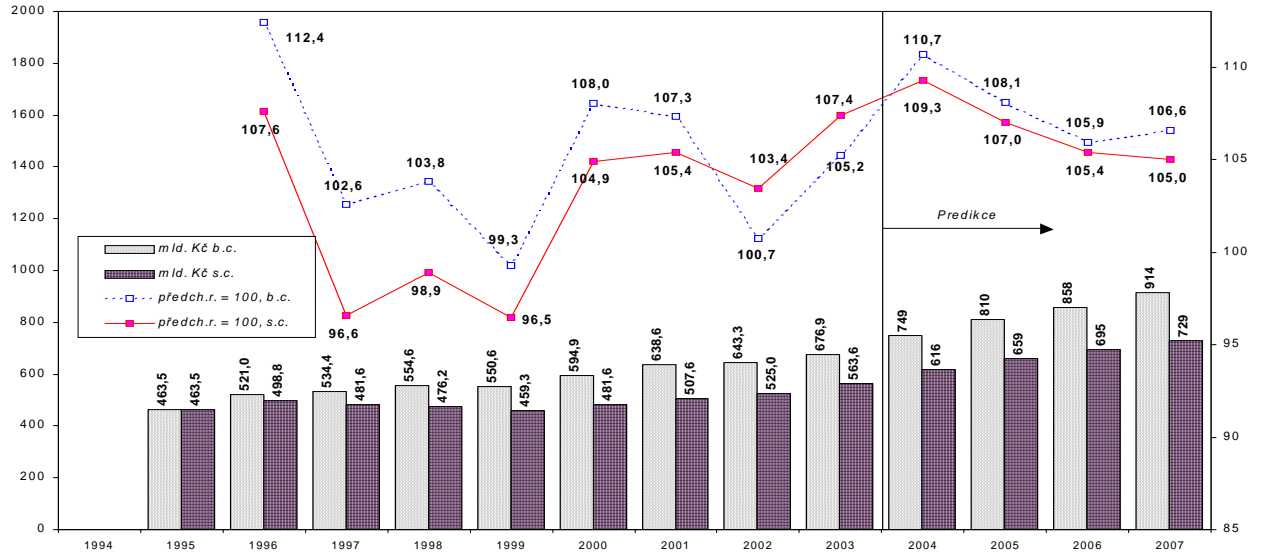
Graf 1.2: Hrubý domácí produkt ve stálých cenách, rozklad meziročního růstu



Graf 1.3: Spotřeba domácností (včetně neziskových institucí)



Graf 1.4: Hrubá tvorba fixního kapitálu



Graf 1.5: Saldo zahraničního obchodu zbožím a službami
roční klouzavé úhmy

