

C.4 External Relations

Sources: CNB, CZSO, Eurostat, MoF estimates

Table C.4.1: Balance of Payments - yearly

		2002	2003	2004	2005	2006	2007	2008	2009	2010	2011
									<i>Estimate</i>	<i>Forecast</i>	<i>Forecast</i>
Exports of goods (fob)	<i>bill. CZK</i>	1254	1371	1723	1869	2145	2479	2465	2126	2221	2333
	<i>growth in %</i>	-1,2	9,3	25,7	8,5	14,8	15,6	-0,6	-13,7	4,4	5,0
Imports of goods (fob) ¹⁾	<i>bill. CZK</i>	1326	1441	1736	1809	2079	2359	2362	1952	2006	2106
	<i>growth in %</i>	-4,4	8,7	.	4,2	14,9	13,4	0,2	-17,4	2,8	5,0
Balance of trade ¹⁾	<i>bill. CZK</i>	-71	-70	-13	59	65	121	103	174	214	226
of which:											
– mineral fuels (SITC 3) ²⁾	<i>bill. CZK</i>	-64	-68	-72	-110	-139	-124	-166	-110	-135	-150
– others ²⁾	<i>bill. CZK</i>	-7	-1	46	149	179	212	233	255	318	344
– difference fob-cif	<i>bill. CZK</i>	.	.	13	21	25	33	36	30	31	33
Exports of services	<i>bill. CZK</i>	231	219	247	282	314	342	377	386	394	412
	<i>growth in %</i>	-14,3	-5,2	.	14,3	11,2	8,8	10,5	2,3	2,0	4,7
Imports of services	<i>bill. CZK</i>	209	206	231	245	269	292	295	331	344	359
	<i>growth in %</i>	-1,1	-1,6	.	6,5	9,6	8,5	1,2	12,0	4,0	4,3
Balance of services	<i>bill. CZK</i>	22	13	17	37	45	50	82	55	50	53
Balance of income	<i>bill. CZK</i>	-116	-120	-157	-143	-167	-256	-289	-256	-248	-296
of which:											
– compensation of employees	<i>bill. CZK</i>	-18	-17	-16	-11	1	-5	-35	-18	-14	-22
– investment income	<i>bill. CZK</i>	-97	-103	-141	-132	-168	-251	-254	-237	-233	-273
Balance of transfers	<i>bill. CZK</i>	29	16	6	7	-20	-28	-10	-9	4	8
Current account	<i>bill. CZK</i>	-136	-161	-147	-40	-77	-113	-114	-35	20	-8
Capital account	<i>bill. CZK</i>	0	0	-14	5	8	20	31	36	38	36
Financial account	<i>bill. CZK</i>	348	157	177	155	92	126	151	.	.	.
– foreign direct investments	<i>bill. CZK</i>	271	54	102	280	90	179	150	.	.	.
– portfolio investments	<i>bill. CZK</i>	-47	-36	53	-81	-27	-57	-9	.	.	.
– other investments	<i>bill. CZK</i>	124	139	23	-44	29	4	10	.	.	.
Change in reserves	<i>bill. CZK</i>	217	13	7	93	2	16	40	.	.	.
Gross external debt	<i>bill. CZK</i>	813	895	1012	1142	1194	1375	1556	1417	1410	1427
Balance of trade / GDP ¹⁾	<i>per cent</i>	-2,9	-2,7	-0,5	2,0	2,0	3,4	2,8	4,8	5,8	5,9
Current account / GDP	<i>per cent</i>	-5,5	-6,2	-5,2	-1,3	-2,4	-3,2	-3,1	-1,0	0,5	-0,2
Financial account / GDP	<i>per cent</i>	14,1	6,1	6,3	5,2	2,9	3,6	4,1	.	.	.
Gross external debt / GDP ³⁾	<i>per cent</i>	33,0	34,7	35,9	38,3	37,0	38,9	42,2	39	38	37

¹⁾ Imports cif till April 2004, fob since May 2004

²⁾ Imports cif

³⁾ In CZK

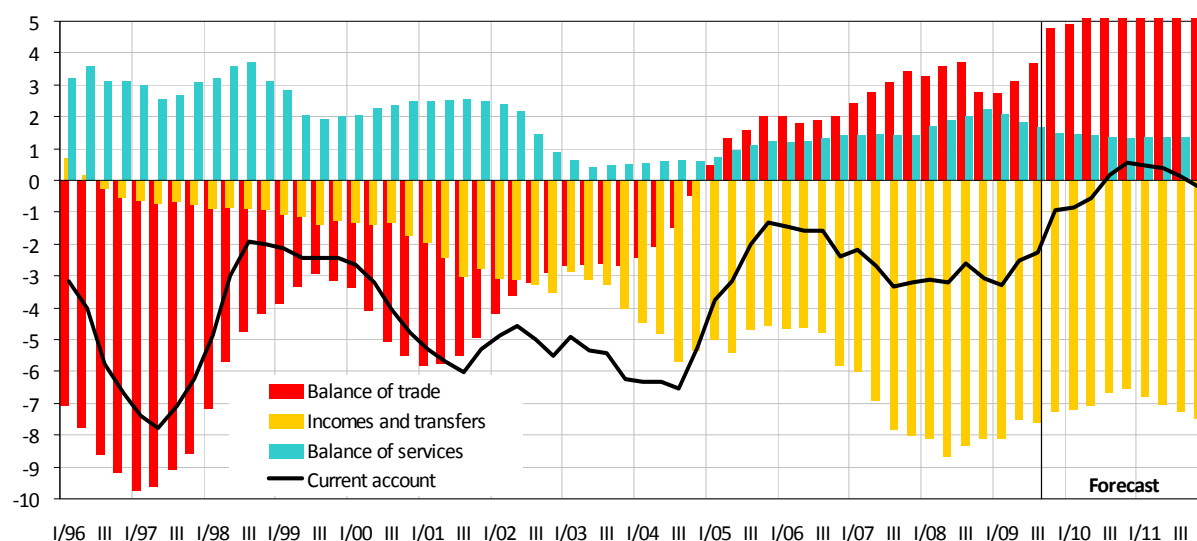
Table C.4.2: Balance of Payments - quarterly

		2009				2010			
		Q1	Q2	Q3	Q4	Q1	Q2	Q3	Q4
					Estimate	Forecast	Forecast	Forecast	Forecast
Exports of goods (fob)	<i>bill.CZK</i>	523	528	522	554	528	552	556	585
	<i>growth in %</i>	-18,8	-19,0	-13,2	-2,5	1,1	4,4	6,5	5,6
Imports of goods (fob)	<i>bill.CZK</i>	482	475	477	519	482	490	497	538
	<i>growth in %</i>	-19,8	-22,5	-17,0	-9,6	0,0	3,2	4,3	3,6
Balance of trade	<i>bill.CZK</i>	41	54	46	34	47	62	59	47
– mineral fuels (SITC 3) ¹⁾	<i>bill.CZK</i>	-29	-24	-26	-31	-32	-34	-33	-36
– others ¹⁾	<i>bill.CZK</i>	61	71	65	57	71	88	84	75
– difference fob–cif	<i>bill.CZK</i>	8	7	6	8	8	8	8	8
Exports of services	<i>bill.CZK</i>	95	99	95	97	97	101	97	98
	<i>growth in %</i>	6,7	3,1	-0,3	0,0	2,0	2,0	2,0	2,0
Imports of services	<i>bill.CZK</i>	78	86	82	85	81	89	86	88
	<i>growth in %</i>	16,2	16,4	8,3	8,0	4,0	4,0	4,0	4,0
Balance of services	<i>bill.CZK</i>	17	13	13	12	16	12	12	10
Balance of income	<i>bill.CZK</i>	-39	-94	-67	-56	-37	-92	-65	-54
– compensation of employees	<i>bill.CZK</i>	-4	-3	-3	-8	-3	-2	-2	-7
– investment income	<i>bill.CZK</i>	-35	-90	-64	-48	-34	-89	-63	-47
Balance of transfers	<i>bill.CZK</i>	4	-1	-12	0	1	1	1	1
Current account	<i>bill.CZK</i>	23	-28	-20	-10	27	-17	7	4
Capital account	<i>bill.CZK</i>	16	5	6	10	16	5	6	10
Financial account	<i>bill.CZK</i>	-6	25	34
– foreign direct investments	<i>bill.CZK</i>	13	-2	-9
– portfolio investments	<i>bill.CZK</i>	-1	74	24
– other investments	<i>bill.CZK</i>	-19	-47	19
Change in reserves	<i>bill.CZK</i>	36	6	-1
Gross external debt	<i>bill.CZK</i>	1507	1466	1413	1417	1386	1411	1410	1407

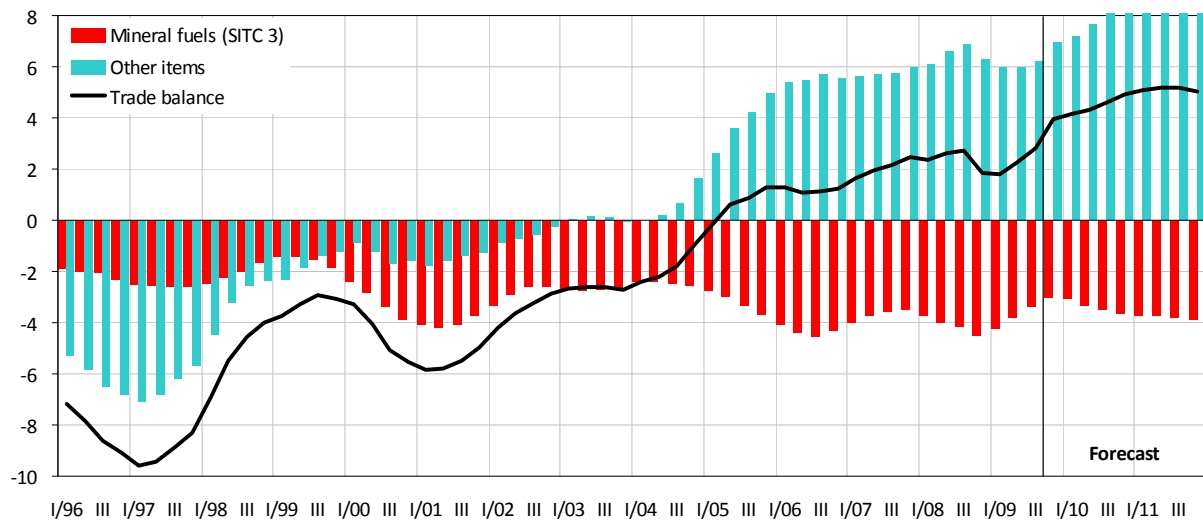
¹⁾ Imports cif

Graph C.4.1: Current Account

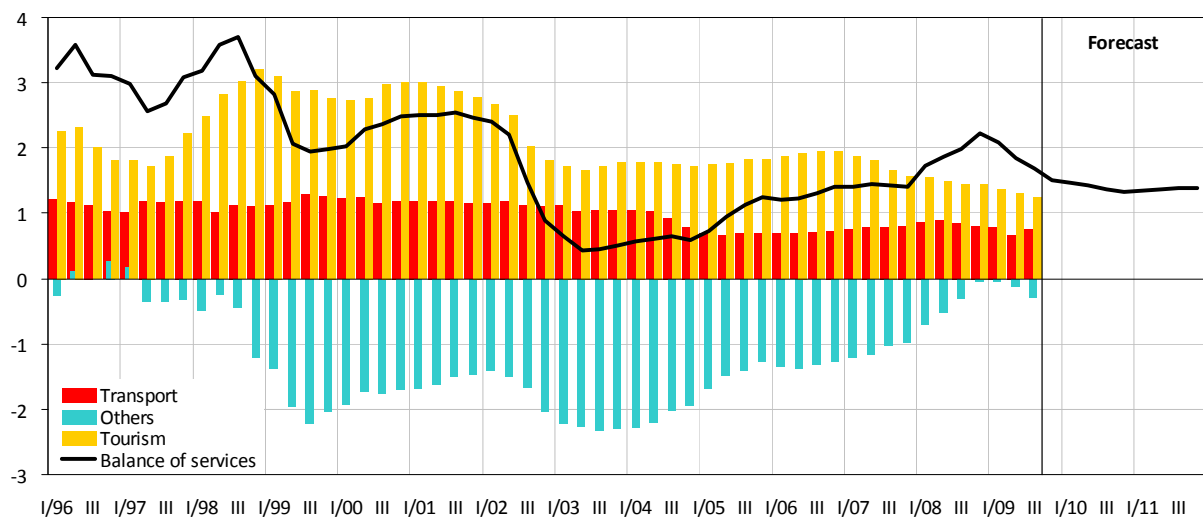
moving sums of the latest 4 quarters in per cent of GDP



Graph C.4.2: Balance of Trade (exports fob, imports cif)
moving sums of the latest 4 quarters in per cent of GDP



Graph C.4.3: Balance of Services
moving sums of the latest 4 quarters in per cent of GDP



Graph C.4.4: Balance of Income
moving sums of the latest 4 quarters in per cent of GDP

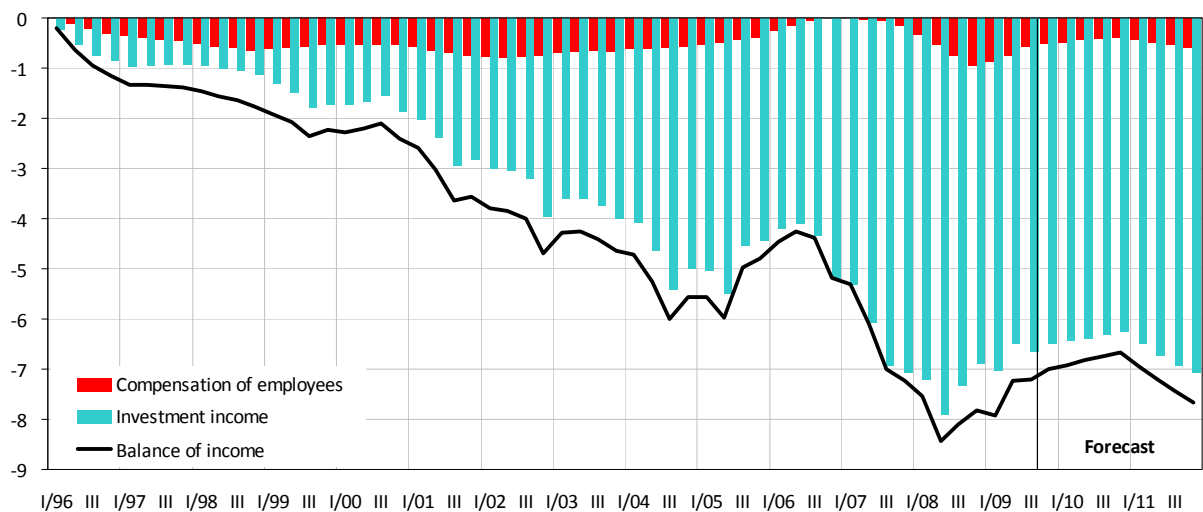


Table C.4.3: Decomposition of Exports of Goods – yearly

		2002	2003	2004	2005	2006	2007	2008	2009	2010	2011
									Estimate	Forecast	Forecast
GDP ¹⁾	average of 2000=100	102,6	103,7	105,8	108,0	112,4	116,8	118,9	114	116	118
	growth in %	1,0	1,1	2,0	2,1	4,0	3,9	1,8	-4,0	1,5	2,0
Import intensity ²⁾	average of 2000=100	101,3	105,8	112,3	118,6	128,0	130,7	130,4	120	121	124
	growth in %	0,0	4,4	6,1	5,7	7,9	2,1	-0,2	-8,2	0,7	3,2
Export markets ³⁾	average of 2000=100	104,0	109,8	118,8	128,2	143,9	152,7	155,1	137	140	147
	growth in %	1,0	5,5	8,2	7,9	12,2	6,1	1,6	-11,9	2,2	5,2
Export performance	average of 2000=100	116,1	120,3	136,7	141,5	146,9	160,4	166,8	161	165	167
	growth in %	4,8	3,5	13,7	3,5	3,8	9,2	4,0	-3,5	2,4	1,4
Real exports	average of 2000=100	120,8	132,0	162,4	181,3	211,3	244,8	258,7	220	230	245
	growth in %	5,9	9,3	23,0	11,6	16,6	15,8	5,7	-15,0	4,6	6,7
1 / NEER	average of 2000=100	85,9	85,9	85,3	80,3	76,4	74,5	66,7	69	68	65
	growth in %	-10,5	0,0	-0,7	-5,9	-4,9	-2,5	-10,4	3,6	-2,4	-3,9
Prices on foreign markets	average of 2000=100	107,8	107,8	110,9	114,5	118,5	121,4	127,5	125	127	131
	growth in %	4,2	0,0	2,8	3,2	3,5	2,4	5,0	-2,3	2,3	2,5
Exports deflator	average of 2000=100	92,7	92,7	94,6	92,0	90,6	90,4	85,1	86	86	85
	growth in %	-6,7	0,0	2,1	-2,8	-1,5	-0,1	-5,9	1,3	-0,1	-1,5
Nominal exports	average of 2000=100	111,9	122,3	153,7	166,7	191,3	221,1	220,0	189	198	208
	growth in %	-1,2	9,3	25,7	8,5	14,8	15,6	-0,5	-14,0	4,5	5,0

¹⁾ Weighted average of GDP of the seven most important partners – Germany, Slovakia, Austria, the United Kingdom, Poland, France and Italy.

²⁾ Index of ratio of real imports of goods to real GDP.

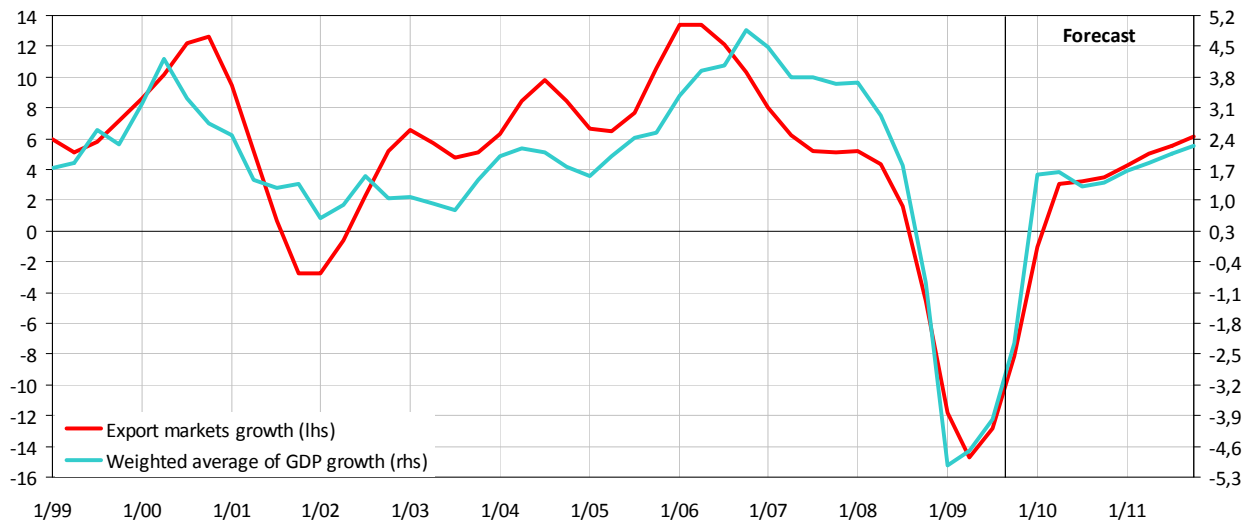
³⁾ Weighted average of imports of goods of the main partners.

Table C.4.4: Decomposition of Exports of Goods – quarterly

		2009				2010			
		Q1	Q2	Q3	Q4	Q1	Q2	Q3	Q4
					Estimate	Forecast	Forecast	Forecast	Forecast
GDP	average of 2000=100	113,4	113,8	114,5	115	115	116	116	116
	growth in %	-5,1	-4,8	-4,0	-2,3	1,6	1,6	1,3	1,4
Import intensity	average of 2000=100	122,8	118,4	118,6	119	120	120	121	122
	growth in %	-7,0	-10,4	-9,2	-6,0	-2,6	1,4	1,9	2,1
Export markets	average of 2000=100	139,3	134,6	135,8	137	138	139	140	142
	growth in %	-11,8	-14,7	-12,8	-8,2	-1,1	3,1	3,2	3,5
Export performance	average of 2000=100	149,2	163,9	167,7	163	155	167	171	166
	growth in %	-11,9	-6,1	1,8	3,2	3,9	2,1	1,7	1,7
Real exports	average of 2000=100	207,8	220,6	227,7	223	214	232	239	235
	growth in %	-22,2	-19,9	-11,2	-5,2	2,8	5,2	4,9	5,2
1 / NEER	average of 2000=100	72,3	69,8	67,0	68	69	68	67	67
	growth in %	6,0	5,4	3,7	-0,6	-5,1	-2,7	0,2	-1,6
Prices on foreign markets	average of 2000=100	123,9	122,5	122,1	130	129	125	124	133
	growth in %	-1,9	-4,3	-5,8	3,0	4,0	2,0	1,2	2,0
Exports deflator	average of 2000=100	89,5	85,5	81,8	88	88	85	83	88
	growth in %	4,0	0,9	-2,3	2,3	-1,3	-0,8	1,4	0,4
Nominal exports	average of 2000=100	185,9	188,5	186,3	196	189	197	198	207
	growth in %	-19,1	-19,1	-13,3	-3,0	1,4	4,4	6,5	5,6

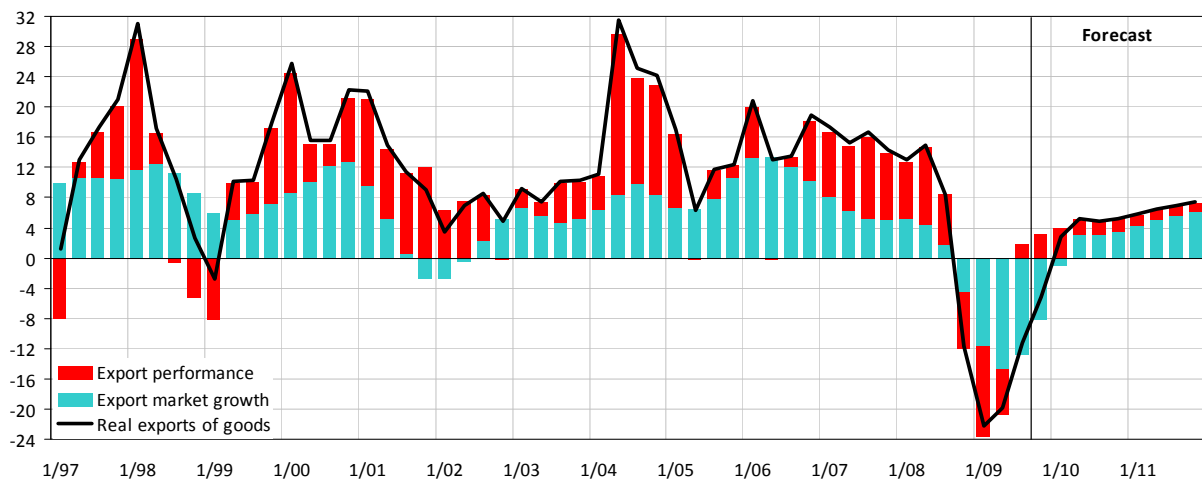
Graph C.4.5: GDP and Imports of Goods in Main Partner Countries

YoY growth, in %



Graph C.4.6: Real Exports of Goods

decomposition of YoY growth, in %



Graph C.4.7: Deflator of Exports of Goods

decomposition of YoY growth, in %

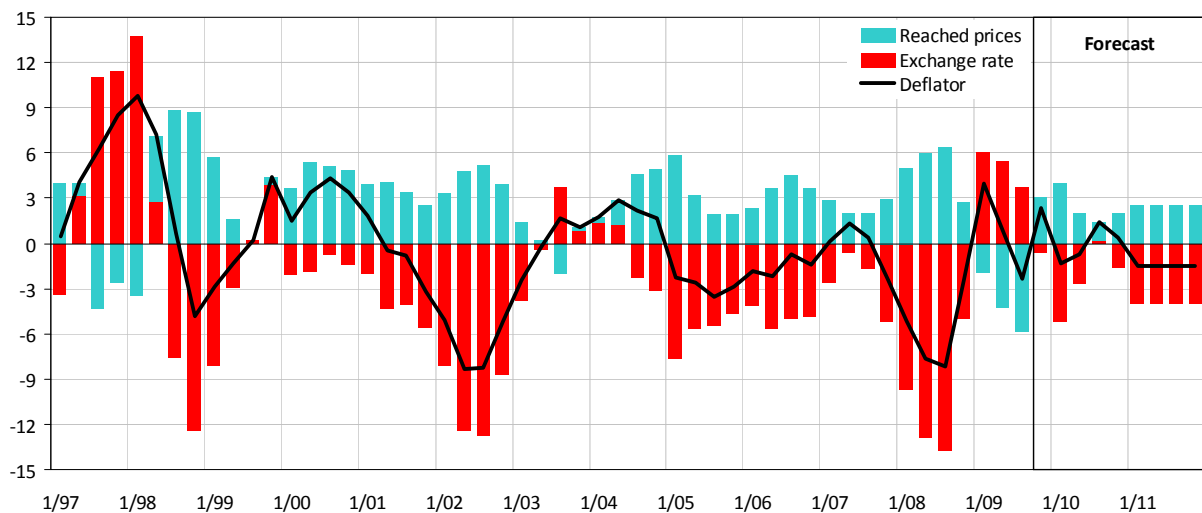
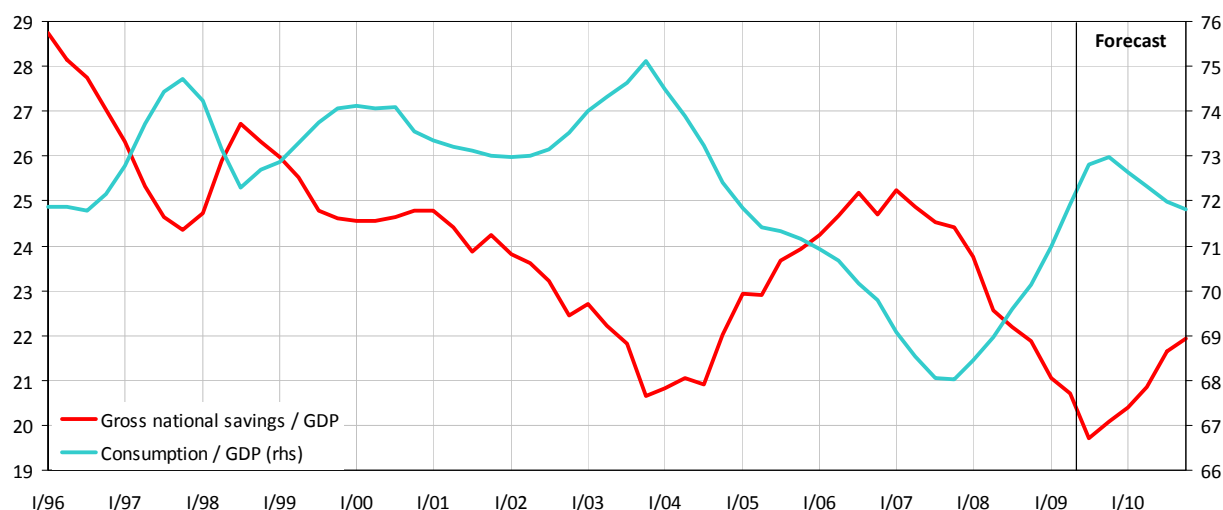


Table C.4.5: Savings and Investments – yearly

		2002	2003	2004	2005	2006	2007	2008	2009	2010	2011
									Estimate	Forecast	Forecast
Gross capital formation	% of GDP	28,6	27,2	27,5	25,7	26,8	27,0	25,3	21,0	21,4	21,6
– fixed capital formation	% of GDP	27,5	26,7	25,8	24,9	24,7	25,2	23,9	22,8	21,7	21,6
– change in stocks	% of GDP	1,1	0,5	1,7	0,8	2,1	1,8	1,4	-1,8	-0,3	0,0
– government sector	% of GDP	3,9	4,4	4,7	4,9	5,0	4,6	4,9	5,1	5,5	5,7
– households	% of GDP	5,2	4,8	4,7	4,5	4,8	5,4	5,2	4,9	4,7	4,5
– non-financial and financial sectors	% of GDP	19,4	18,1	18,1	16,3	17,0	17,0	15,2	11,0	11,1	11,3
Gross national savings	% of GDP	22,4	20,7	22,0	23,9	24,7	24,4	21,9	20,1	21,9	21,4
– government sector	% of GDP	2,0	1,4	4,0	3,5	3,7	4,8	3,7	1,1	1,6	2,1
– households	% of GDP	4,5	4,1	3,3	4,3	5,0	5,7	5,6	5,7	5,2	5,4
– non-financial and financial sectors	% of GDP	15,9	15,2	14,7	16,1	16,0	14,0	12,6	13,3	15,1	13,8
Financial balance											
– government sector	% of GDP	-1,9	-2,9	-0,7	-1,3	-1,3	0,2	-1,3	-4,0	-3,9	-3,6
– households	% of GDP	-0,7	-0,7	-1,4	-0,3	0,2	0,3	0,4	0,8	0,4	0,9
– non-financial and financial sectors	% of GDP	-3,5	-2,9	-3,4	-0,1	-1,0	-3,0	-2,6	2,3	4,0	2,5
– methodological discrepancy	% of GDP	0,6	0,3	0,2	0,4	-0,3	-0,6	0,4	0,0	0,0	0,0
Current account BoP	% of GDP	-5,5	-6,2	-5,2	-1,3	-2,4	-3,2	-3,1	-1,0	0,5	-0,2

Graph C.4.8: Gross National Savings and Consumption

moving sums of the latest 4 quarters in per cent of GDP



Graph C.4.9: Financial Balances of Individual Sectors

savings minus investments as percent of GDP

