

C.3 Labour Market

Sources: CZSO, Min. of Industry and Trade, Min. of Labour and Social Affairs, MoF estimates.

Table C.3.1: Employment – yearly

		2003	2004	2005	2006	2007	2008	2009	2010	2011	2012
								Estimate	Forecast	Forecast	Outlook
Labour Force Survey											
Employment	average in thous.persons	4733	4707	4764	4828	4922	5002	4934	4847	4844	4877
	growth in %	-0,7	-0,6	1,2	1,3	1,9	1,6	-1,4	-1,8	0,0	0,7
– employees	average in thous.persons	3922	3914	4001	4048	4125	4196	4106	4010	4003	4026
	growth in %	-2,0	-0,2	2,2	1,2	1,9	1,7	-2,1	-2,3	-0,2	0,6
– entrepreneurs and self-employed	average in thous.persons	811	792	763	780	797	807	828	837	841	851
	growth in %	6,4	-2,4	-3,7	2,2	2,2	1,2	2,7	1,1	0,5	1,1
Unemployment	average in thous.persons	399	426	410	371	276	230	356	465	457	402
Unemployment rate	average in per cent	7,8	8,3	7,9	7,1	5,3	4,4	6,7	8,8	8,6	7,6
Labour force	average in thous.persons	5132	5133	5174	5199	5198	5232	5290	5312	5302	5278
	growth in %	-0,1	0,0	0,8	0,5	0,0	0,7	1,1	0,4	-0,2	-0,4
Productive-age (15–64) population	average in thous.persons	7214	7247	7270	7307	7347	7410	7430	7423	7393	7348
	growth in %	0,4	0,4	0,3	0,5	0,5	0,9	0,3	-0,1	-0,4	-0,6
Employment/Pop. 15–64	average in per cent	65,6	64,9	65,5	66,1	67,0	67,5	66,4	65,3	65,5	66,4
Employment rate 15–64¹⁾	average in per cent	64,9	64,2	64,8	65,3	66,1	66,6	65,4	64,2	64,3	65,1
Labour force/Pop. 15–64	average in per cent	71,1	70,8	71,2	71,2	70,8	70,6	71,2	71,6	71,7	71,8
Participation rate 15–64²⁾	average in per cent	70,4	70,1	70,4	70,3	69,8	69,7	70,1	70,4	70,5	70,6
SNA											
Employment (domestic concept)	average in thous.persons	4923	4940	4992	5088	5224	5288	5219	5137	5117	5150
	growth in %	-1,3	0,3	1,0	1,9	2,7	1,2	-1,3	-1,6	-0,4	0,6
Hours worked	bill. hours	9,58	9,65	9,81	9,96	10,16	10,30	9,87	9,63	9,59	9,67
	growth in %	-1,3	0,8	1,6	1,5	2,0	1,4	-4,1	-2,4	-0,4	0,8
Hours worked / employment	hours	1945	1954	1965	1957	1944	1947	1892	1875	1875	1877
	growth in %	0,1	0,4	0,6	-0,4	-0,6	0,2	-2,9	-0,9	0,0	0,1
Registered unemployment											
Unemployment	average in thous.persons	521,6	537,4	514,3	474,8	392,8	324,6	465,6	586	568	495
Unemployment rate³⁾	average in per cent	9,90	10,24	9,79
	average in per cent	.	9,2	8,97	8,13	6,62	5,44	7,97	10,1	9,8	8,6
Registered foreign workers											
Total	average in thous.persons	163,2	169,4	195,2	233,2	276,2	343,5	335,4	.	.	.
	growth in %	-2,6	3,8	15,3	19,4	18,5	24,4	-2,3	.	.	.
– employees	average in thous.persons	102,3	106,1	131,2	165,5	209,7	270,2	252,6	.	.	.
	growth in %	-3,5	3,7	23,7	26,1	26,7	28,8	-6,5	.	.	.
– self-employed	average in thous.persons	60,9	63,3	64,0	67,7	66,5	73,3	82,8	.	.	.
	growth in %	-1,1	3,9	1,2	5,7	-1,8	10,2	13,0	.	.	.

¹⁾ The indicator does not contain employment over 64 years.

²⁾ The indicator does not contain labour force over 64 years.

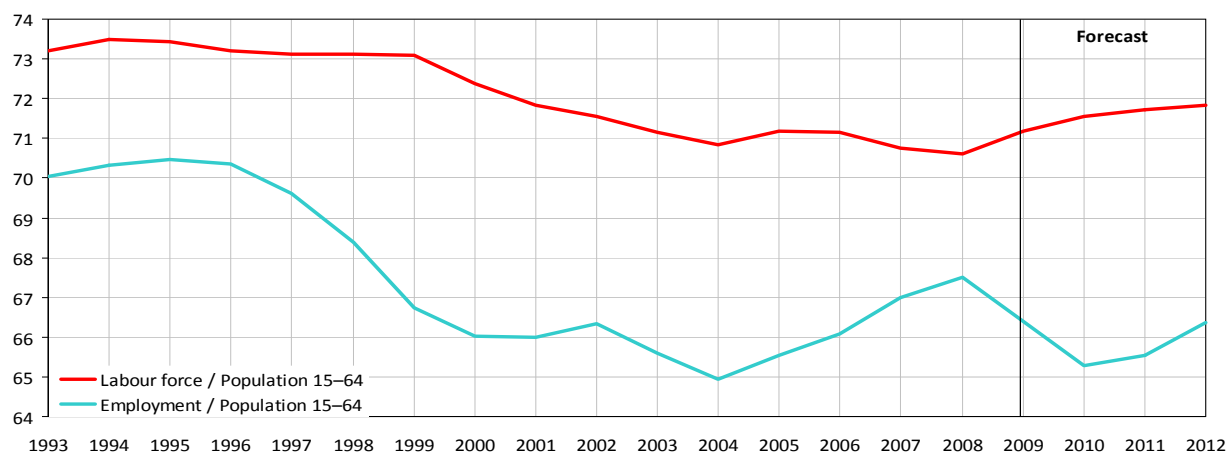
³⁾ Old methodology in the first row, new methodology in the second row.

Table C.3.2: Employment - quarterly

		2009				2010			
		Q1	Q2	Q3	Q4	Q1	Q2	Q3	Q4
					Estimate	Forecast	Forecast	Forecast	Forecast
Labour Force Survey									
Employment	average in thous.persons	4947	4941	4922	4925	4843	4845	4840	4858
	growth in %	-0,2	-1,2	-1,9	-2,2	-2,1	-2,0	-1,7	-1,4
- employees	average in thous.persons	4124	4119	4089	4091	4008	4009	4003	4019
	growth in %	-0,9	-1,8	-2,8	-3,1	-2,8	-2,7	-2,1	-1,8
- entrepreneurs and self-employed	average in thous.persons	823	823	833	834	835	836	837	838
	growth in %	3,2	1,8	3,0	2,6	1,5	1,7	0,6	0,5
Unemployment	average in thous.persons	303	334	387	401	449	445	485	481
Unemployment rate	average in per cent	5,8	6,3	7,3	7,5	8,5	8,4	9,1	9,0
Labour force	average in thous.persons	5250	5275	5309	5326	5292	5290	5325	5339
	growth in %	0,9	1,0	1,3	1,2	0,8	0,3	0,3	0,2
Productive-age (15-64) population	average in thous.persons	7432	7431	7430	7429	7427	7424	7422	7419
	growth in %	0,5	0,3	0,2	0,0	-0,1	-0,1	-0,1	-0,1
Employment/Pop.15-64	average in per cent	66,6	66,5	66,2	66,3	65,2	65,3	65,2	65,5
	increase over a year	-0,5	-1,1	-1,4	-1,5	-1,3	-1,2	-1,0	-0,8
Employment rate 15-64	average in per cent	65,6	65,4	65,2	65,2	64,1	64,2	64,1	64,3
	increase over a year	-0,5	-1,2	-1,5	-1,6	-1,4	-1,2	-1,1	-0,9
Labour force/Pop.15-64	average in per cent	70,6	71,0	71,4	71,7	71,3	71,3	71,8	72,0
	increase over a year	0,3	0,5	0,8	0,8	0,6	0,3	0,3	0,3
Participation rate 15-64	average in per cent	69,6	69,9	70,4	70,6	70,2	70,1	70,6	70,8
	increase over a year	0,2	0,3	0,7	0,7	0,5	0,2	0,2	0,2
SNA									
Employment (domestic concept)	average in thous.persons	5232	5215	5210	5221	5139	5122	5127	5158
	growth in %	0,0	-1,2	-2,1	-1,9	-1,8	-1,8	-1,6	-1,2
Hours worked	bill.	2,51	2,56	2,34	2,46	2,43	2,51	2,28	2,41
	growth in %	-3,5	-4,6	-6,4	-4,9	-3,0	-2,2	-2,4	-2,2
Hours worked / employment	hours	479	491	449	472	473	489	445	467
	growth in %	-3,5	-3,4	-4,4	-3,1	-1,2	-0,4	-0,9	-1,0
Registered unemployment									
Unemployment	average in thous.persons	409,2	456,8	487,1	509,2	584	586	586	587
Unemployment rate	average in per cent	7,0	7,9	8,4	8,7	10,0	10,1	10,1	10,1
Registered foreign workers									
Total	average in thous.persons	348,4	336,5	331,8	324,8
	growth in %	10,4	-0,2	-6,5	-11,2
- employees	average in thous.persons	270,1	255,0	247,2	238,1
	growth in %	9,9	-3,8	-11,9	-17,8
- self-employed	average in thous.persons	78,3	81,5	84,6	86,8
	growth in %	12,1	12,8	13,6	13,6

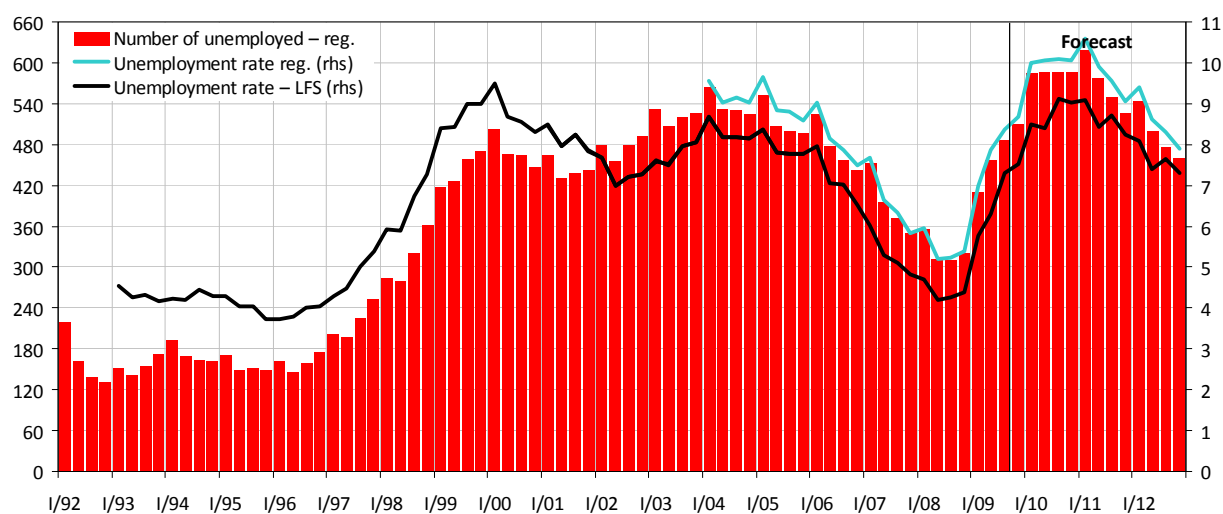
Graph C.3.1: Ratio of Labour Force and Employment to Population (15-64)

in %



Graph C.3.2: Unemployment

quarterly average, in thousands of persons, in % (rhs)



Graph C.3.3: Economic Output and Unemployment

YoY increase of real GDP in % and change in unemployment in thous. persons

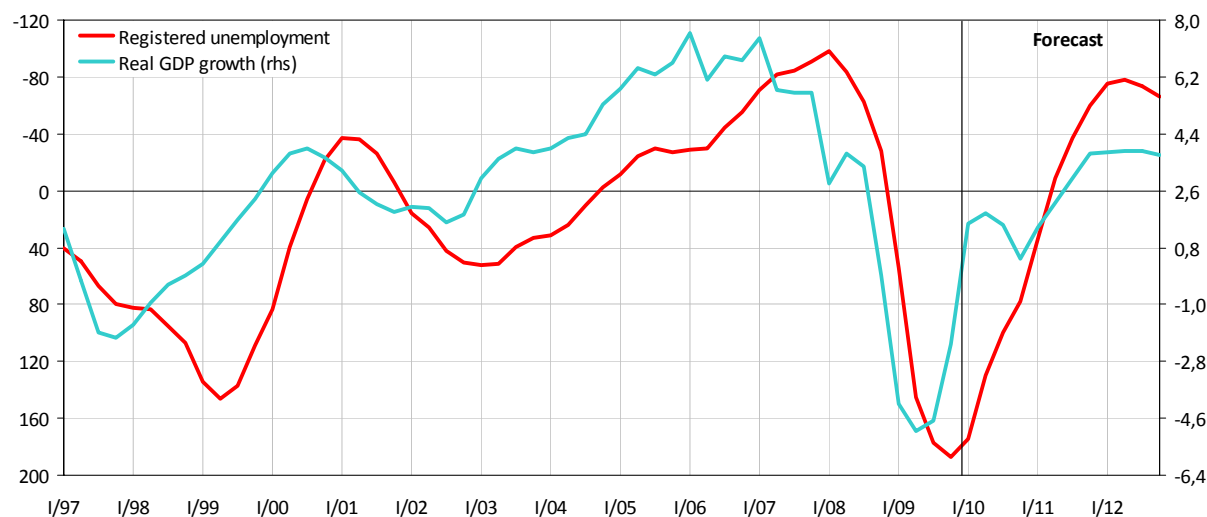


Table C.3.3: Labour Market - analytical indicators

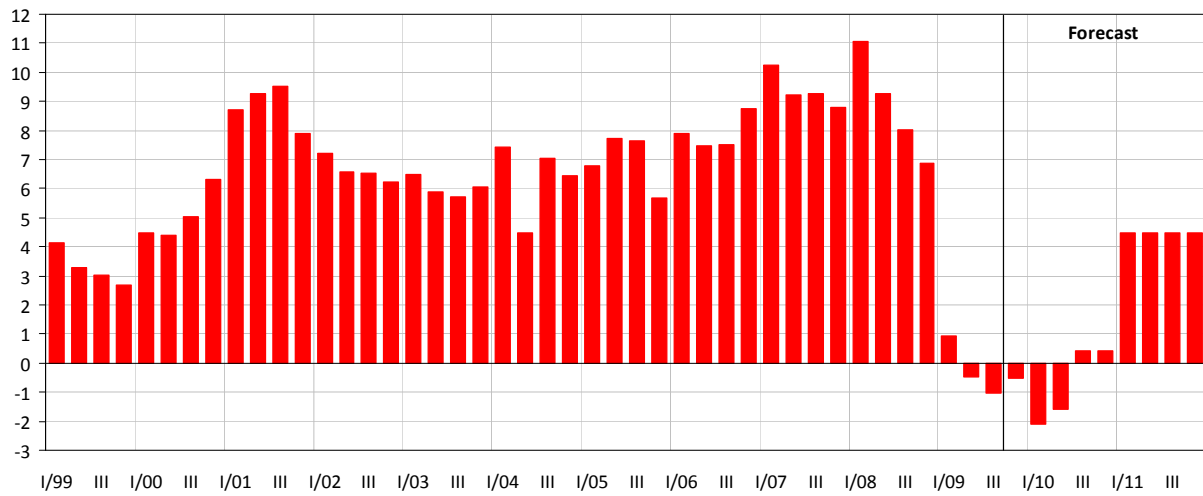
		2002	2003	2004	2005	2006	2007	2008	2009	2010	2011	
									Estimate	Forecast	Forecast	
Compensation per employee												
	– nominal	increase in %	7,3	8,2	6,7	4,6	6,6	7,3	5,9	0,3	2,5	4,1
	– real	increase in %	5,4	8,1	3,8	2,6	4,0	4,4	-0,4	-0,7	0,5	2,3
Average monthly wage ¹⁾												
	– nominal	CZK	15 524	16 430	17 466	18 344	19 546	20 957	22 691	23 600	24 100	25 300
		increase in %	8,0	5,8	6,3	5,0	6,6	7,2	8,3	3,9	2,4	4,7
	– real	CZK 2005	16 274	17 206	17 791	18 344	19 063	19 874	20 235	20 800	20 900	21 500
		increase in %	6,1	5,7	3,4	3,1	3,9	4,3	1,8	2,9	0,4	2,8
Labour productivity		increase in %	1,1	4,3	5,1	5,0	5,4	4,1	0,8	-2,7	3,2	2,7
Unit labour costs ²⁾		increase in %	6,1	3,8	1,5	-0,5	1,2	3,1	5,1	3,1	-0,7	1,4
Compensations of employees / GDP		%	43,2	43,8	42,7	43,1	43,0	42,9	44,3	44,0	43,2	43,3

¹⁾ Since June 2009 new time series: average wage is derived from full-time-equivalent employers in the entire economy.

²⁾ Ratio of nominal compensation per employee to real productivity of labour.

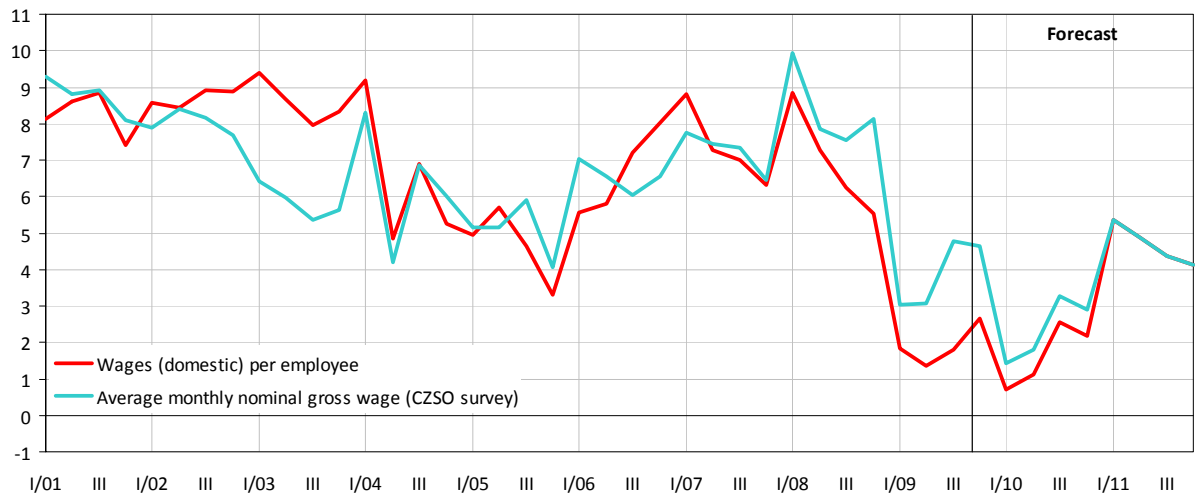
Graph C.3.4: **Wage Bill – nominal, domestic concept**

YoY growth rate, in %



Graph C.3.5: **Average Nominal Wage**

YoY growth rate, in %



Graph C.3.6: **Ratio of Bank Loans to Households to GDP**

yearly moving sums of GDP, in %

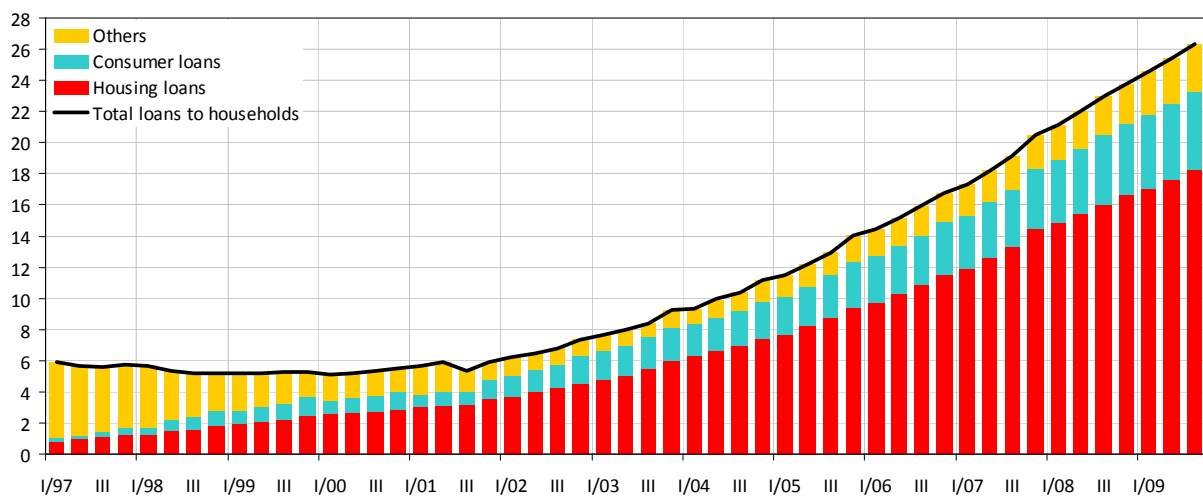


Table C.3.4: Income and Expenditures of Households – yearly

SNA methodology – national concept

		2002	2003	2004	2005	2006	2007	2008	2009	2010	2011
									Estimate	Forecast	Forecast
Current income											
Compensation of employees	bill.CZK	1049	1120	1186	1273	1387	1511	1615	1590	1595	1649
	growth in %	6,8	6,8	5,9	7,3	8,9	8,9	6,8	-1,5	0,3	3,4
Gross mixed income	bill.CZK	395	425	449	446	470	505	543	528	539	552
	growth in %	1,2	7,5	5,7	-0,6	5,4	7,5	7,5	-2,8	2,0	2,5
Property income received	bill.CZK	98	97	109	120	133	158	165	135	139	144
	growth in %	-5,1	-1,1	12,7	9,6	11,2	18,5	4,5	-18,4	3,0	3,5
Social benefits not-in-kind	bill.CZK	313	324	369	386	417	466	488	528	542	566
	growth in %	8,0	3,6	.	4,6	8,1	11,8	4,5	8,4	2,5	4,5
Other current transfers received	bill.CZK	85	91	93	103	113	122	137	148	155	163
	growth in %	7,8	6,8	2,9	10,1	9,8	8,4	12,2	7,7	5,0	5,0
Current expenditure											
Property income paid	bill.CZK	13	19	21	20	25	29	33	26	25	25
	growth in %	-18,0	49,0	12,4	-5,3	22,4	19,4	12,5	-21,5	-5,0	1,0
Current taxes on income and property	bill.CZK	115	128	138	140	141	157	152	136	142	146
	growth in %	8,0	11,9	7,6	1,7	0,7	10,9	-3,0	-10,4	4,0	3,4
Social contributions	bill.CZK	382	408	474	507	561	615	634	584	613	622
	growth in %	9,2	6,7	.	7,1	10,6	9,5	3,2	-7,9	4,9	1,4
Other current transfers paid	bill.CZK	82	93	100	109	118	129	141	155	162	172
	growth in %	3,4	13,7	7,2	9,2	8,6	9,3	9,1	9,6	5,0	6,0
Gross disposable income	bill.CZK	1348	1409	1474	1551	1675	1833	1987	2028	2027	2109
	growth in %	4,3	4,5	4,6	5,3	8,0	9,4	8,4	2,1	0,0	4,0
Final consumption	bill.CZK	1248	1317	1399	1443	1537	1659	1804	1833	1847	1912
	growth in %	3,4	5,6	6,2	3,1	6,6	7,9	8,7	1,6	0,8	3,5
Change in share in pension funds	bill.CZK	11	13	17	19	23	26	24	12	12	12
Gross savings	bill.CZK	112	105	92	128	161	200	207	207	193	210
Capital transfers (income (-) / expenditure (+))	bill.CZK	-36	-21	-23	-25	-23	-23	-37	-38	-24	-24
Gross capital formation	bill.CZK	129	122	132	136	154	191	191	178	177	175
	growth in %	6,8	-5,1	7,8	2,6	13,5	24,2	-0,2	-6,5	-1,0	-1,0
Change in financial assets and liab.	bill.CZK	23	6	-18	20	30	32	39	51	40	59
Real disposable income	growth in %	2,4	4,4	1,8	3,3	5,3	6,4	1,9	1,0	-2,0	2,2
Gross savings rate	%	8,3	7,4	6,2	8,2	9,6	10,9	10,4	10,2	9,5	9,9

Government payments to social security systems for non-active population have been imputed to social benefits and social security contributions since 2004.

Graph C.3.7: Gross Savings Rate of Households

in % of disposable income

