

3. Labour Market

Sources: CZSO, Min. of Industry and Trade, Min. of Labour and Social Affairs, MoF estimates.

Table 3.1: Employment – yearly

		2002	2003	2004	2005	2006	2007	2008	2009	2010	2011
									Forecast	Forecast	Outlook
Labour Force Survey											
Employment	<i>average in thous.persons</i>	4765	4733	4707	4764	4828	4922	5002	4938	4846	4846
	<i>prev.year=100</i>	(100,8)	99,3	99,4	101,2	101,3	101,9	101,6	98,7	98,1	100,0
- employees	<i>average in thous.persons</i>	4002	3922	3914	4001	4048	4125	4196	4114	4023	4017
	<i>prev.year=100</i>	(99,7)	98,0	99,8	102,2	101,2	101,9	101,7	98,1	97,8	99,8
- entrepreneurs and self-employed	<i>average in thous.persons</i>	763	811	792	763	780	797	807	823	824	830
	<i>prev.year=100</i>	(106,8)	106,4	97,6	96,3	102,2	102,2	101,2	102,1	100,0	100,7
Unemployment	<i>average in thous.persons</i>	374	399	426	410	371	276	230	345	444	432
Unemployment rate	<i>average in per cent</i>	7,3	7,8	8,3	7,9	7,1	5,3	4,4	6,5	8,4	8,2
Labour force	<i>average in thous.persons</i>	5139	5132	5133	5174	5199	5198	5232	5283	5291	5278
	<i>prev.year=100</i>	99,9	99,9	100,0	100,8	100,5	100,0	100,7	101,0	100,2	99,8
Productive-age (15 - 64) population	<i>average in thous.persons</i>	7183	7214	7247	7270	7307	7347	7410	7430	7422	7402
	<i>prev.year=100</i>	100,3	100,4	100,4	100,3	100,5	100,5	100,9	100,3	99,9	99,7
Employment/Pop.15-64	<i>average in per cent</i>	66,3	65,6	64,9	65,5	66,1	67,0	67,5	66,5	65,3	65,5
Employment rate 15-64¹⁾	<i>average in per cent</i>	65,6	64,9	64,2	64,8	65,3	66,1	66,6	65,4	64,2	64,4
Labour force/Pop.15-64	<i>average in per cent</i>	71,5	71,1	70,8	71,2	71,2	70,8	70,6	71,1	71,3	71,3
Participation rate 15-64²⁾	<i>average in per cent</i>	70,8	70,4	70,1	70,4	70,3	69,8	69,7	70,0	70,2	70,2
SNA											
Employment (domestic concept)	<i>average in thous.persons</i>	4991	4923	4940	4992	5088	5224	5305	5190	5088	5092
	<i>prev.year=100</i>	100,6	98,7	100,3	101,0	101,9	102,7	101,5	97,8	98,0	100,1
Hours worked	<i>bill.</i>	9,70	9,58	9,65	9,81	9,96	10,16	10,30	9,85	9,63	9,63
	<i>prev.year=100</i>	99,5	98,7	100,8	101,6	101,5	102,0	101,4	95,7	97,8	100,0
Hours worked / employer	<i>hours</i>	1944	1945	1954	1965	1957	1944	1941	1898	1893	1891
	<i>prev.year=100</i>	98,9	100,1	100,4	100,6	99,6	99,4	99,9	97,8	99,7	99,9
Registered unemployment											
Unemployment	<i>average in thous.persons</i>	477,5	521,6	537,4	514,3	474,8	392,8	324,6	466	591	570
Unemployment rate³⁾	<i>average in per cent</i>	9,16	9,90	10,24	9,79
	<i>average in per cent</i>	.	.	9,2	8,97	8,13	6,62	5,44	7,9	9,9	9,6
Registered foreign workers											
Total	<i>average in thous.persons</i>	167,6	163,2	169,4	195,2	233,2	276,2	343,5	.	.	.
	<i>prev.year=100</i>	100,5	97,4	103,8	115,3	119,4	118,5	124,4	.	.	.
- employees	<i>average in thous.persons</i>	106,0	102,3	106,1	131,2	165,5	209,7	270,2	.	.	.
	<i>prev.year=100</i>	100,9	96,5	103,7	123,7	126,1	126,7	128,8	.	.	.
- self-employed	<i>average in thous.persons</i>	61,6	60,9	63,3	64,0	67,7	66,5	73,3	.	.	.
	<i>prev.year=100</i>	99,9	98,9	103,9	101,2	105,7	98,2	110,2	.	.	.

¹⁾ The indicator does not contain employment over 64 years.

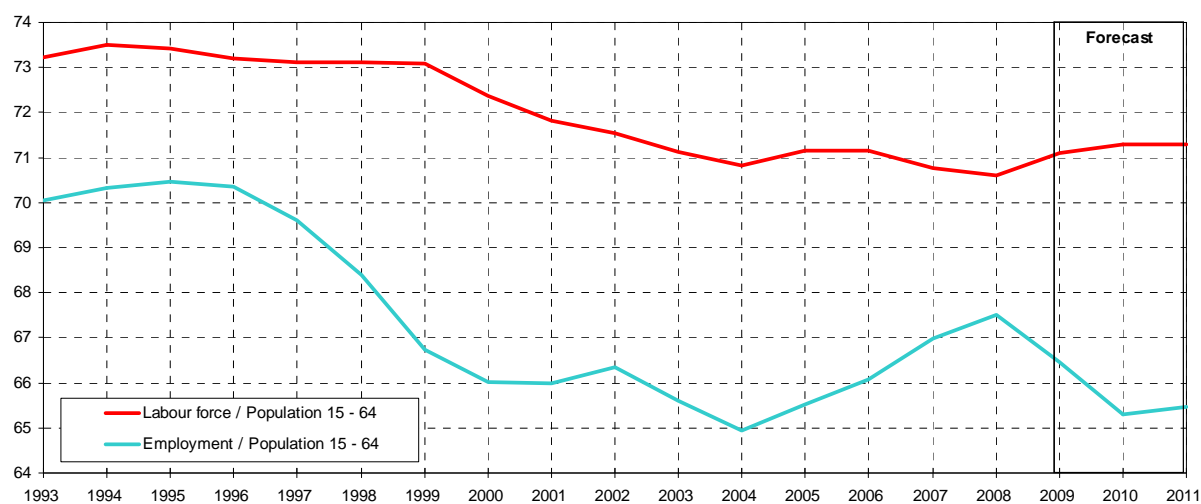
²⁾ The indicator does not contain labour force over 64 years.

³⁾ Old methodology in the first row, new methodology in the second row.

Table 3.2: Employment - quarterly

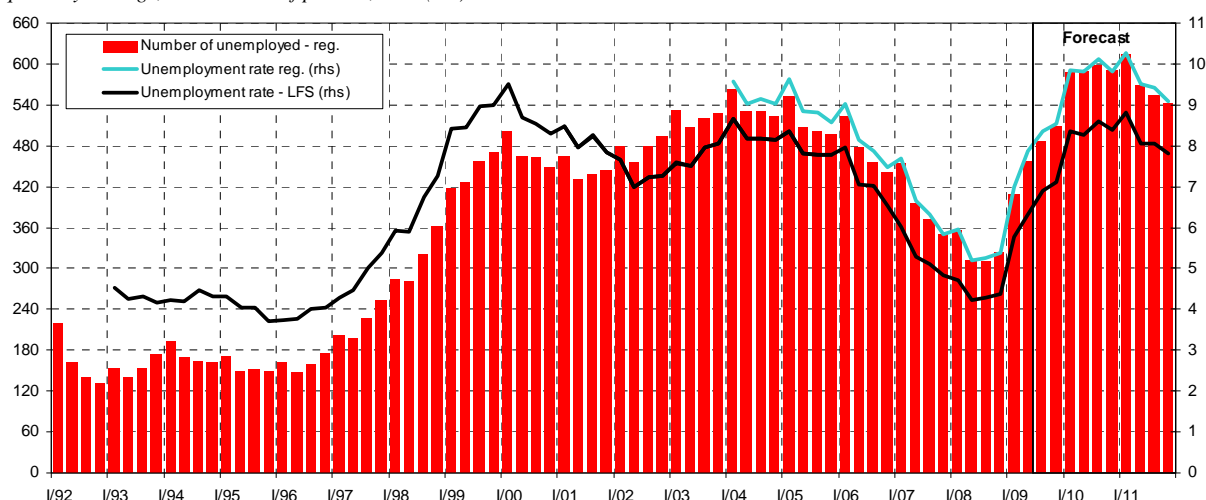
		2008				2009			
		Q1	Q2	Q3	Q4	Q1	Q2	Q3	Q4
						<i>Estimate</i>		<i>Forecast</i>	
Labour Force Survey									
Employment	<i>average in thous.persons</i>	4958	5003	5014	5034	4947	4941	4924	4938
	<i>prev.year=100</i>	101,9	101,8	101,5	101,3	99,8	98,8	98,2	98,1
- employees	<i>average in thous.persons</i>	4161	4195	4206	4220	4124	4119	4101	4114
	<i>prev.year=100</i>	102,0	101,9	101,7	101,2	99,1	98,2	97,5	97,5
- entrepreneurs and self-employed	<i>average in thous.persons</i>	797	808	808	813	823	823	824	824
	<i>prev.year=100</i>	101,3	101,6	100,3	101,8	103,2	101,8	101,9	101,3
Unemployment	<i>average in thous.persons</i>	245	220	224	231	303	334	365	378
Unemployment rate	<i>average in per cent</i>	4,7	4,2	4,3	4,4	5,8	6,3	6,9	7,1
Labour force	<i>average in thous.persons</i>	5203	5223	5238	5264	5250	5275	5289	5316
	<i>prev.year=100</i>	100,5	100,7	100,6	100,8	100,9	101,0	101,0	101,0
Productive-age (15 - 64) population	<i>average in thous.persons</i>	7397	7406	7413	7426	7432	7431	7429	7428
	<i>prev.year=100</i>	100,9	100,8	100,9	100,8	100,5	100,3	100,2	100,0
Employment/Pop.15-64	<i>average in per cent</i>	67,0	67,6	67,6	67,8	66,6	66,5	66,3	66,5
	<i>increase over a year</i>	0,6	0,6	0,4	0,3	-0,5	-1,1	-1,4	-1,3
Employment rate 15-64	<i>average in per cent</i>	66,1	66,6	66,7	66,8	65,6	65,4	65,2	65,4
	<i>increase over a year</i>	0,6	0,6	0,4	0,3	-0,5	-1,2	-1,5	-1,4
Labour force/Pop.15-64	<i>average in per cent</i>	70,3	70,5	70,7	70,9	70,6	71,0	71,2	71,6
	<i>increase over a year</i>	-0,3	-0,1	-0,2	0,0	0,3	0,5	0,5	0,7
Participation rate 15-64	<i>average in per cent</i>	69,4	69,6	69,7	69,9	69,6	69,9	70,1	70,5
	<i>increase over a year</i>	-0,4	-0,1	-0,2	0,0	0,2	0,3	0,4	0,6
SNA									
Employment (domestic concept)	<i>average in thous.persons</i>	5217	5289	5313	5320	5235	5216	5139	5170
	<i>prev.year=100</i>	101,1	101,4	101,3	100,9	100,3	97,3	96,7	97,2
Hours worked	<i>bill.</i>	2,57	2,65	2,47	2,55	2,50	2,56	2,35	2,45
	<i>prev.year=100</i>	98,5	101,5	103,3	99,2	97,3	96,5	95,2	96,0
Hours worked / employment	<i>hours</i>	493	501	465	481	477	490	457	474
	<i>prev.year=100</i>	98,0	100,4	102,4	98,7	96,6	97,7	98,2	98,6
Registered unemployment									
Unemployment	<i>average in thous.persons</i>	355,1	311,9	309,5	321,8	409,2	456,8	487,1	509
Unemployment rate	<i>average in per cent</i>	5,95	5,19	5,24	5,39	7,00	7,86	8,36	8,5
Registered foreign workers									
Total	<i>average in thous.persons</i>	315,7	337,1	355,1	365,9	348,4	336,5	331,8	.
	<i>prev.year=100</i>	125,2	126,5	125,5	120,7	110,4	99,8	93,5	.
- employees	<i>average in thous.persons</i>	245,8	264,9	280,5	289,6	270,1	255,0	247,2	.
	<i>prev.year=100</i>	131,7	131,7	129,8	123,2	109,9	96,2	88,1	.
- self-employed	<i>average in thous.persons</i>	69,9	72,2	74,5	76,4	78,3	81,5	84,6	.
	<i>prev.year=100</i>	106,7	110,3	111,8	112,0	112,1	112,8	113,6	.

Graph 3.1: Ratio of Labour Force and Employment to Population (15-64) in %



Graph 3.2: Unemployment

quarterly average, in thousands of persons, in % (rhs)



Graph 3.3: Economic Output and Unemployment

YoY increase of real GDP in % and change in unemployment in thous. persons

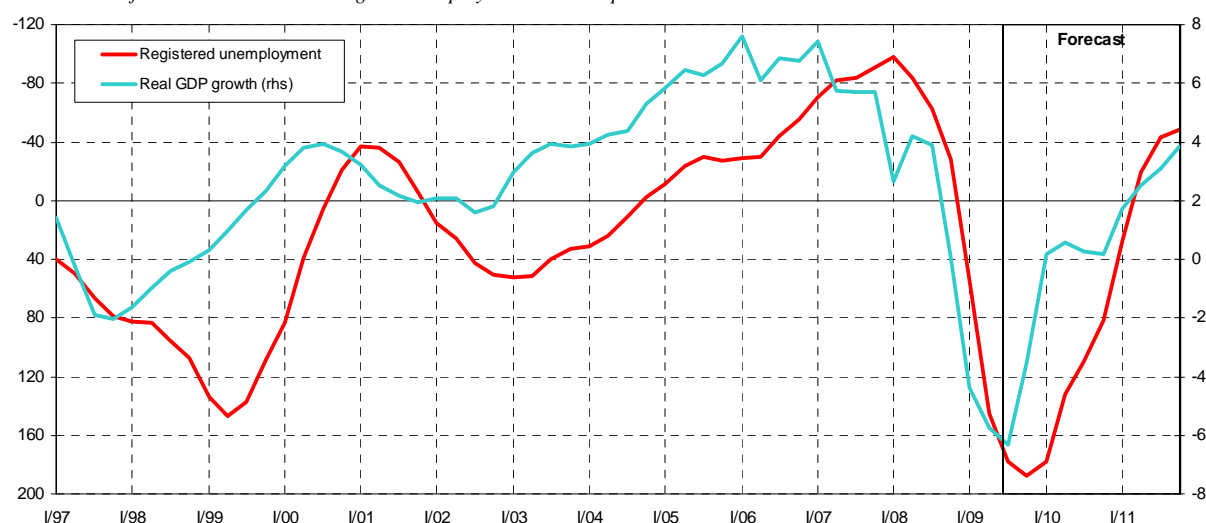


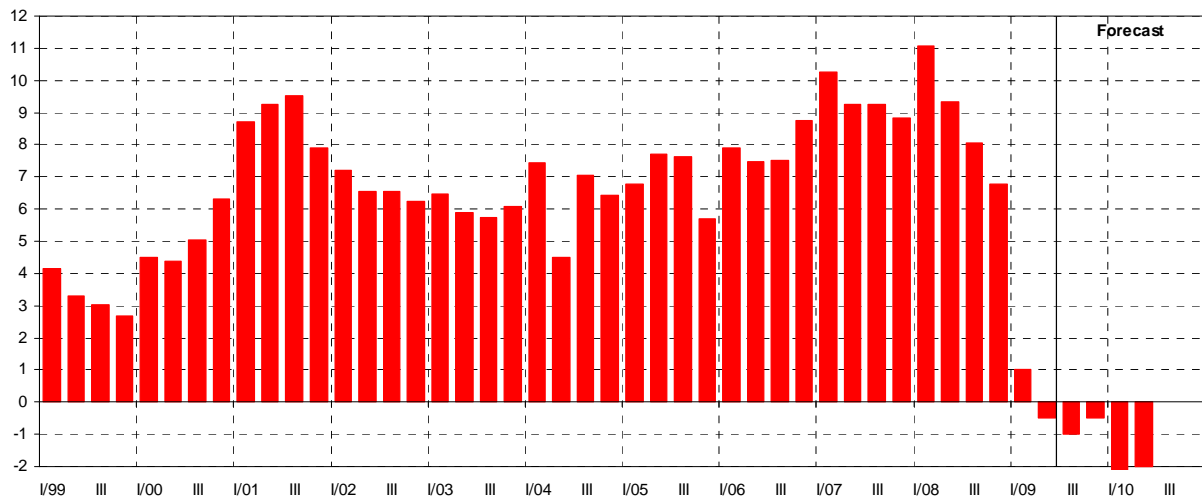
Table 3.3: Labour Market - analytical indicators

		2001	2002	2003	2004	2005	2006	2007	2008	2009	2010
										Forecast	Forecast
Compensation per employee											
	- nominal <i>prev. year=100</i>	108,1	107,3	108,2	106,7	104,6	106,6	107,3	105,9	100,7	101,7
	- real <i>prev. year=100</i>	103,3	105,4	108,1	103,8	102,6	104,0	104,4	99,6	99,7	100,4
Average monthly wage ¹⁾											
	- nominal	CZK	14 378	15 524	16 430	17 466	18 344	19 546	20 957	22 691	23 300
	<i>prev. year=100</i>		108,8	108,0	105,8	106,3	105,0	106,6	107,2	108,3	102,1
	- real	CZK 2005	15 345	16 274	17 206	17 791	18 344	19 063	19 874	20 235	20 500
	<i>prev. year=100</i>		103,9	106,1	105,7	103,4	103,1	103,9	104,3	101,8	99,3
Labour productivity											
	<i>prev. year=100</i>		102,1	101,1	104,3	105,1	105,0	105,4	104,1	101,0	96,2
Unit labour costs ²⁾											
	<i>prev. year=100</i>		105,9	106,1	103,8	101,5	99,5	101,2	103,1	104,8	104,6
Compensations of employees / GDP											
	%		42,3	43,2	43,8	42,7	43,1	43,0	42,9	44,2	44,8

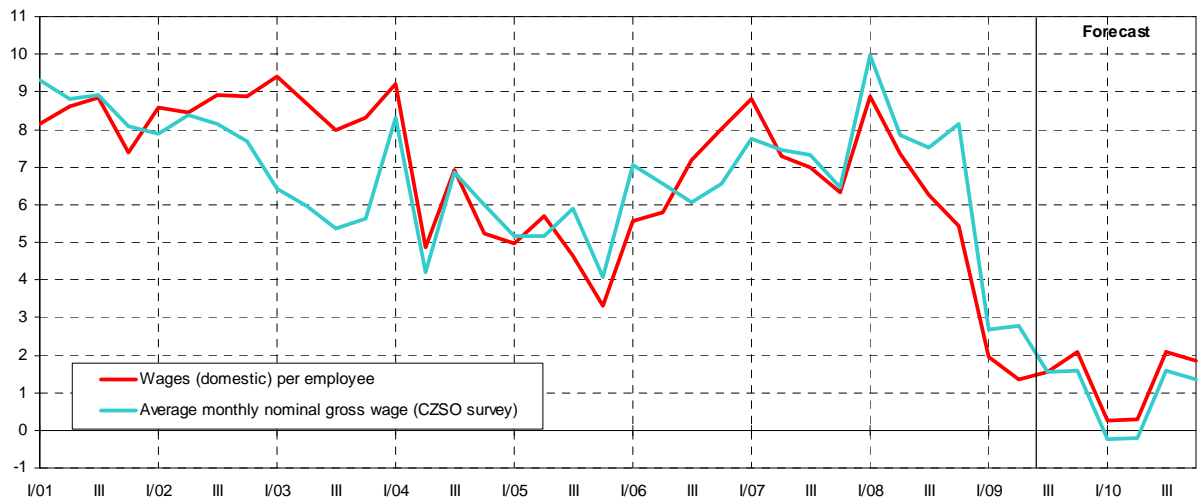
¹⁾ Since June 2009 new time series: average wage is derived from full-time-equivalent employers in the entire economy.

²⁾ Ratio of nominal compensation per employee to real productivity of labour.

Graph 3.4: **Wage Bill – nominal, domestic concept**
YoY growth rate, in %



Graph 3.5: **Average Nominal Wage**
YoY growth rate, in %



Graph 3.6: **Ratio of Bank Loans to Households to GDP**
yearly moving sums of GDP, in %

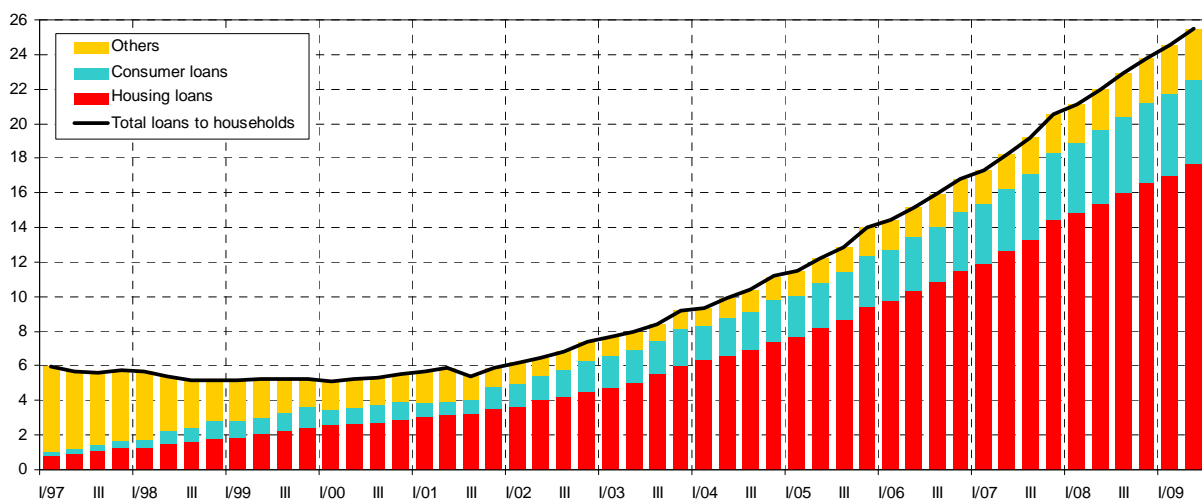


Table 3.4: Income and Expenditures of Households – yearly
SNA methodology – national concept

		2001	2002	2003	2004	2005	2006	2007	2008	2009	2010
										Forecast	Forecast
Current income											
Compensation of employees	bill.CZK	982	1049	1120	1186	1273	1387	1511	1615	1598	1593
	prev.year=100	107,9	106,8	106,8	105,9	107,3	108,9	108,9	106,8	99,0	99,7
Gross mixed income	bill.CZK	391	395	425	449	446	470	505	546	533	543
	prev.year=100	104,4	101,2	107,5	105,7	99,4	105,4	107,5	108,1	97,5	102,0
Property income received	bill.CZK	103	98	97	109	120	133	158	165	153	157
	prev.year=100	101,6	94,9	98,9	112,7	109,6	111,2	118,5	104,5	92,4	103,0
Social benefits not-in-kind	bill.CZK	290	313	324	369	386	417	466	488	528	541
	prev.year=100	104,6	108,0	103,6	.	104,6	108,1	111,8	104,5	108,3	102,5
Other current transfers received	bill.CZK	79	85	91	93	103	113	122	137	149	155
	prev.year=100	91,2	107,8	106,8	102,9	110,1	109,8	108,4	112,2	108,9	104,0
Current expenditure											
Property income paid	bill.CZK	15	13	19	21	20	25	29	33	26	26
	prev.year=100	94,6	82,0	149,0	112,4	94,7	122,4	119,4	112,5	78,7	101,0
Current taxes on income and property	bill.CZK	106	115	128	138	140	141	157	152	140	143
	prev.year=100	105,9	108,0	111,9	107,6	101,7	100,7	110,9	97,0	91,9	102,4
Social contributions	bill.CZK	350	382	408	474	507	561	615	634	589	592
	prev.year=100	106,8	109,2	106,7	.	107,1	110,6	109,5	103,2	92,8	100,6
Other current transfers paid	bill.CZK	79	82	93	100	109	118	129	141	159	169
	prev.year=100	108,5	103,4	113,7	107,2	109,2	108,6	109,3	109,1	112,9	106,0
Gross disposable income	bill.CZK	1293	1348	1409	1474	1551	1675	1833	1990	2046	2060
	prev.year=100	105,0	104,3	104,5	104,6	105,3	108,0	109,4	108,5	102,9	100,6
Final consumption	bill.CZK	1207	1248	1317	1399	1443	1537	1659	1813	1832	1830
	prev.year=100	106,4	103,4	105,6	106,2	103,1	106,6	107,9	109,3	101,1	99,9
Change in share in pension funds	bill.CZK	9	11	13	17	19	23	26	24	13	13
Gross savings	bill.CZK	96	112	105	92	128	161	200	201	228	243
Capital transfers											
(income (-) / expenditure (+))	bill.CZK	-17	-36	-21	-23	-25	-23	-23	-37	-37	-24
Gross capital formation	bill.CZK	121	129	122	132	136	154	191	195	187	185
	prev.year=100	102,7	106,8	94,9	107,8	102,6	113,5	124,2	101,9	96,2	99,0
Change in financial assets and liab.	bill.CZK	-5	23	6	-18	20	30	32	29	63	81
Real disposable income	prev.year=100	100,3	102,4	104,4	101,8	103,3	105,3	106,4	102,1	101,9	99,3
Gross savings rate	%	7,4	8,3	7,4	6,2	8,2	9,6	10,9	10,1	11,1	11,8

Government payments to social security systems for non-active population have been imputed to social benefits and social security contributions since 2004.

Graph 3.7: Gross Savings Rate of Households
in % of disposable income

