

METODICKÁ POMŮCKA

pro vytvoření části VI pomocného konsolidačního přehledu
v xml formátu

Sekce 04 Finanční řízení a audit
Odbor 75 Výkaznictví státu



Historie změn

Verze	Datum změny	Stručný popis změn
1.0	18. 5. 2023	Vytvoření nové struktury dokumentu. Odstranění neaktuálních informací, zjednodušení a zpřehlednění textu.
2.0	5. 3. 2025	Aktualizace dokumentu ve spojitosti se změnou komunikace s CSÚIS. Odstranění informací o Webové aplikaci a nahrazení Portálem CSÚIS.

Pomocný konsolidační přehled (dále jen „PKP“) vychází z **účetní závěrky**, popř. konsolidované účetní závěrky, a slouží k získání informací potřebných pro sestavování účetních výkazů za Českou republiku.

Povinnost zasílat PKP je pro konsolidované jednotky státu (dále jen „KJS“) uvedena ve [výčtu konsolidovaných jednotek státu a dalších subjektů](#), který zveřejňuje pro každý rok Ministerstvo financí na svých internetových stránkách nejpozději do 10. února. Ve výčtu sloupec „PKP“ obsahuje informaci, zda má KJS povinnost předat výkaz PKP, a sloupec „Části PKP“ určí jeho rozsah.

KJS může předávat buď PKP v plném rozsahu (Část I – V), nebo ve zkráceném rozsahu (pouze Část VI).

KJS předávají PKP **ročně** ve stavu **k 31. prosinci** nejpozději **do 31. července následujícího roku**.

Hodnoty v PKP se uvádějí **v Kč s přesností na dvě desetinná místa**.

Vzor tohoto výkazu je **přílohou č. 3a technické vyhlášky o účetních záznamech č. 383/2009 Sb.**

Odeslat výkaz PKP může provést pouze **zodpovědná osoba** (dále jen „ZO“), kterou musí každá KJS registrovat prostřednictvím [Portálu CSÚIS](#). Více o registraci ZO lze nalézt v [uživatelské dokumentaci k Portálu CSÚIS](#) nebo v [Technickém manuálu CSÚIS](#).

KJS po odeslání výkazu musí **kontrolovat svůj Inbox** dostupný pro každou ZO na [Portálu CSÚIS](#), kam se zasílají zprávy o úspěšném/neúspěšném odeslání výkazů včetně výsledků křížových kontrol.

Pozn. ZO se přihlásí do Portálu CSÚIS pomocí **klientského komerčního certifikátu** nebo prostřednictvím **JIP/KAAS**.

Inbox slouží k zobrazení zpráv z CSÚIS: stavové zprávy, upomínky, žádanky, ostatní.

Teprve poté, co se v Inboxu objeví zpráva o úspěšném zpracování výkazu (zpráva s kódem PROCOK), je daný výkaz bez chyb úspěšně přijat do CSÚIS.

ČÁST VI: INFORMACE PRO KONSOLIDACI KAPITÁLU

Tuto část vyplňují pouze KJS, ve kterých je uplatňován státem nebo územním samosprávným celkem **podstatný nebo společný vliv** (v obvyklých případech mají spravující jednotky vliv v rozmezí 20 % – 50 %). Žádné jiné části PKP dané KJS nepředávají.

KJS je doporučeno zajišťovat tvorbu výkazu PKP prostřednictvím **svého ekonomického informačního systému**, ve kterém jej budou vyplňovat a odesílat ve formátu .xml do CSÚIS prostřednictvím zodpovědné osoby. Pokud tuto možnost zajištěnou svým ekonomickým informačním systémem nemá, může KJS vytvořit .xml soubor ručně podle vzoru k příslušnému XSD schématu.

Formát .xml výkazu PKP musí odpovídat platným XSD schématům zveřejněným na [internetových stránkách Státní pokladny](#), což pouhé uložení formátu .xls do formátu .xml nespĺňuje.

XML PRO PKP ČÁST VI

```
<?xml version="1.0" encoding="UTF-8"?>
<msg:Envelope xsi:schemaLocation="urn:cz:mfcr:iissp:schemas:Messaging:v1
iissp_messaging.xsd"
  xmlns:msg="urn:cz:mfcr:iissp:schemas:Messaging:v1"
  xmlns:iissp="urn:cz:mfcr:iissp:schemas:Common:v1"
  xmlns:xsi="http://www.w3.org/2001/XMLSchema-instance"
  xmlns:cus="urn:cz:mfcr:iissp:schemas:Cus:v1"
  xmlns:sig="http://www.w3.org/2000/09/xmldsig#">
  <msg:EnvelopeHeader>
    <iissp:TransactionId>abcdefABCDEF0123456789</iissp:TransactionId>
    <msg:DateTimeCreated>2023-06-18T12:15:30</msg:DateTimeCreated>
    <msg:Sender>
      <iissp:IC>IČO účetní jednotky na osm míst</iissp:IC>
      <iissp:SubjectName>Název účetní jednotky</iissp:SubjectName>
      <iissp:ResponsiblePerson>
        <iissp:PersonName>Jméno zodpovědné osoby</iissp:PersonName>
```

```

    <iissp:Email>e-mail zodpovědné osoby</iissp:Email>
    <iissp:PersonId>ID zodpovědné osoby začínající číslem 2*</iissp:PersonId>
  </iissp:ResponsiblePerson>
</msg:Sender>
<msg:Recipient>
  <iissp:SubjectId>1</iissp:SubjectId>
  <iissp:SubjectName>Ministerstvo financí</iissp:SubjectName>
  <iissp:Module>CSUIS</iissp:Module>
  <iissp:ResponsiblePerson>
    <iissp:PersonName>Administrator CSUIS</iissp:PersonName>
    <iissp:Email>csuis_admin@mfcz.cz</iissp:Email>
    <iissp:PersonId>1</iissp:PersonId>
  </iissp:ResponsiblePerson>
</msg:Recipient>
</msg:EnvelopeHeader>
<msg:EnvelopeBody>
  <cus:Message>
    <cus:MessageHeader>
      <cus:MessageId>abcdefABCDEF0123456789</cus:MessageId>
      <cus:DateTimeCreated>2023-06-18T12:15:30</cus:DateTimeCreated>
    </cus:MessageHeader>
    <cus:MessageBody>
      <VykazPKPCast6 xsi:schemaLocation="urn:cz:isvs:micr:schemas:PKP:Cast6:v1
CV70_PKP_castVI.xsd"
        xmlns="urn:cz:isvs:micr:schemas:PKP:Cast6:v1"
        xmlns:xsi="http://www.w3.org/2001/XMLSchema-instance"
        xmlns:acc="urn:cz:isvs:micr:schemas:AccountTypes:v1"
        xmlns:cmn="urn:cz:isvs:micr:schemas:CommonTypes:v1"
        xmlns:bus="urn:cz:isvs:micr:schemas:BusinessTypes:v2"
        xmlns:stm="urn:cz:isvs:micr:schemas:StatementTypes:v1">

```



<VykazHlavicka>
<bus:SubjektICO>**IČO účetní jednotky na osm míst**</bus:SubjektICO>
<stm:DatumSestaveni>**2023-06-18**</stm:DatumSestaveni>
<stm:DatumVykaz>**2022-12-31**</stm:DatumVykaz>
<stm:FinancniCastkaRad>1</stm:FinancniCastkaRad>
<stm:FinancniCastkaMena>CZK</stm:FinancniCastkaMena>
<stm:OsobaKontaktni>
 <stm:OsobaKontaktniJmeno>**Jméno zodpovědné**
osoby</stm:OsobaKontaktniJmeno>
 <stm:OsobaKontaktniEmail>**e-mail zodpovědné**
osoby</stm:OsobaKontaktniEmail>
 <stm:OsobaKontaktniTelefon>**telefon zodpovědné**
osoby</stm:OsobaKontaktniTelefon>
</stm:OsobaKontaktni>
</VykazHlavicka>
<Cast6>
 <Radek>
 <PolozkaCislo>M.I.1.</PolozkaCislo>
 <ObdobiBezne>**0.00**</ObdobiBezne>
 <ObdobiMinule>**0.00**</ObdobiMinule>
 </Radek>
 <Radek>
 <PolozkaCislo>M.I.2.</PolozkaCislo>
 <ObdobiBezne>**0.00**</ObdobiBezne>
 <ObdobiMinule>**0.00**</ObdobiMinule>
 </Radek>
 <Radek>
 <PolozkaCislo>M.I.3.</PolozkaCislo>
 <ObdobiBezne>**0.00**</ObdobiBezne>
 <ObdobiMinule>**0.00**</ObdobiMinule>

```
</Radek>
<Radek>
  <PolozkaCislo>M.I.4.</PolozkaCislo>
  <ObdobiBezne>0.00</ObdobiBezne>
  <ObdobiMinule>0.00</ObdobiMinule>
</Radek>
<Radek>
  <PolozkaCislo>M.I.5.</PolozkaCislo>
  <ObdobiBezne>0.00</ObdobiBezne>
  <ObdobiMinule>0.00</ObdobiMinule>
</Radek>
</Cast6>
</VykazPKPCast6>
</cus:MessageBody>
<cus:MessageFooter/>
</cus:Message>
</msg:EnvelopeBody>
</msg:Envelope>
```

POKYNY PRO EDITACI

```
<iissp:TransactionId>abcdefABCDEF0123456789</iissp:TransactionId>
```

Označení xml zprávy, které musí být **jedinečné pro každý zasílaný xml soubor** (pro jakékoli opakované zasílání souboru musí být označení odlišné od předcházejícího).

Označení může obsahovat pouze **sled písmen „a“ až „f“ bez diakritiky (rozlišují se velká a malá písmena) a číslic** bez mezer o celkovém počtu maximálně 32 znaků.

Poznámka: Pro vytvoření jedinečného označení xml zprávy lze využít GUID generátor volně dostupný na internetu, který po zadání požadovaného počtu znaků vygeneruje náhodné kombinace.



```
<msg:DateTimeCreated>2023-06-18T12:15:30</msg:DateTimeCreated>
```

Čas vytvoření xml souboru ve formátu **rrrr-mm-ddThh:mm:ss** (příklad uvedený v kódu je formátem pro datum 18. 6. 2023 a čas 12 h 15 min a 30 s).

```
<iissp:IC>IČO účetní jednotky na osm míst</iissp:IC>
```

IČO účetní jednotky předávající PKP **v osmimístném formátu**. V případě, že je IČO kratší, doplní se na začátek nuly (pro IČO 6947 bude formát 00006947).

```
<iissp:SubjectName>Název účetní jednotky</iissp:SubjectName>
```

Název účetní jednotky předávající PKP. Je očekáván minimálně jeden znak, maximálně lze uvést 255 znaků.

```
<iissp:PersonName>Jméno zodpovědné osoby</iissp:PersonName>
```

Jméno a příjmení zodpovědné osoby předávající PKP.

```
<iissp:Email>e-mail zodpovědné osoby</iissp:Email>
```

Kontaktní e-mailová adresa zodpovědné osoby předávající PKP.

```
<iissp:PersonId>ID zodpovědné osoby začínající číslem 2*</iissp:PersonId>
```

Přístupové jméno pro přihlášení k CSÚIS. Jedná se o **ID začínající číslem 2**. Uvedené přístupové jméno jste získali při registraci zodpovědné osoby.

```
<cus:MessageId>abcdefABCDEF0123456789</cus:MessageId>
```

Označení xml zprávy, které musí být **jedinečné pro každý zasílaný xml soubor** (pro jakékoli opakované zasílání souboru musí být označení odlišné od předcházejícího).

Označení může obsahovat pouze **sled písmen „a“ až „f“ bez diakritiky (rozlišují se velká a malá písmena) a číslic** bez mezer o celkovém počtu maximálně 32 znaků.

Poznámka: Message ID může být shodná s Transaction ID.




```
<cus:DateTimeCreated>2023-06-18T12:15:30</cus:DateTimeCreated>
```

Čas vytvoření xml souboru ve formátu **rrrr-mm-ddThh:mm:ss** (příklad uvedený v kódu je formátem pro datum 18. 6. 2023 a čas 12 h 15 min a 30 s).

```
<bus:SubjektICO>IČO účetní jednotky na osm míst</bus:SubjektICO>
```

IČO účetní jednotky předávající PKP **v osmimístném formátu**. V případě, že je IČO kratší, doplní se na začátek nuly (pro IČO 6947 bude formát 00006947).

```
<stm:DatumSestaveni>2023-06-18</stm:DatumSestaveni>
```

Datum sestavení výkazu PKP ve formátu **rrrr-mm-dd** (příklad uvedený v kódu je formátem pro datum 18. 6. 2023).

```
<stm:DatumVykaz>2022-12-31</stm:DatumVykaz>
```

Kalendářní den sestavení výkazu PKP, který odpovídá **vždy 31. 12.** roku, za který jsou údaje předávány, a to ve formátu **rrrr-mm-dd** (příklad uvedený v kódu je formátem pro datum 31. 12. 2022).

```
<stm:OsobaKontaktniJmeno>Jméno zodpovědné osoby</stm:OsobaKontaktniJmeno>
```

Jméno a příjmení zodpovědné osoby předávající PKP.

```
<stm:OsobaKontaktniEmail>e-mail zodpovědné osoby</stm:OsobaKontaktniEmail>
```

Kontaktní e-mailová adresa zodpovědné osoby předávající PKP.

```
<stm:OsobaKontaktniTelefon>telefon zodpovědné osoby</stm:OsobaKontaktniTelefon>
```

Telefon na zodpovědnou osobu předávající PKP.

```
<ObdobiBezne>0.00</ObdobiBezne>
```

Hodnota příslušné položky vlastního kapitálu **k datu 31. 12. běžného účetního období**.

Hodnota se uvádí vždy **v Kč** (nikoli v tisících) **s přesností na dvě desetinná místa**. Desetinné místo je **odděleno tečkou** (nikoli čárkou).

Položka vlastního kapitálu je uvedena vždy o řádek výše textem:

- „<PolozkaCislo>M.I.1.</PolozkaCislo>“ pro položku Základní kapitál
- „<PolozkaCislo>M.I.2.</PolozkaCislo>“ pro položku Kapitálové fondy
- „<PolozkaCislo>M.I.3.</PolozkaCislo>“ pro položku Rezervní fondy, nedělitelný fond a ostatní fondy ze zisku
- „<PolozkaCislo>M.I.4.</PolozkaCislo>“ pro položku Výsledek hospodaření minulých let
- „<PolozkaCislo>M.I.5.</PolozkaCislo>“ pro položku Výsledek hospodaření běžného účetního období

<ObdobiMinule> 0.00 </ObdobiMinule>
--

Hodnota příslušné položky vlastního kapitálu **k datu 31. 12. předchozího (minulého) účetního období**.

Hodnota se uvádí vždy **v Kč** (nikoli v tisících) **s přesností na dvě desetinná místa**. Desetinné místo je **odděleno tečkou** (nikoli čárkou).

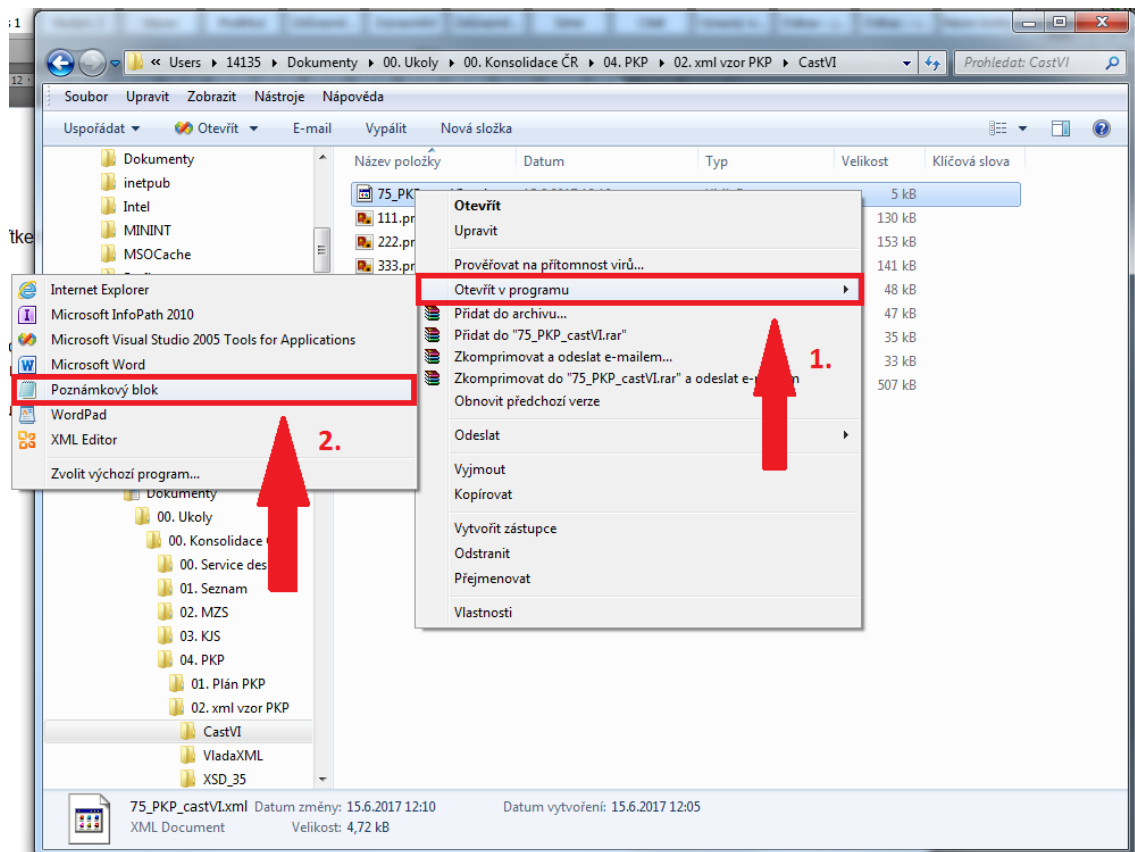
Pro první předání není vyžadována, musí být však minimálně uvedena nula.

Položka vlastního kapitálu je uvedena vždy o 2 řádky výše textem:

- „<PolozkaCislo>M.I.1.</PolozkaCislo>“ pro položku Základní kapitál
- „<PolozkaCislo>M.I.2.</PolozkaCislo>“ pro položku Kapitálové fondy
- „<PolozkaCislo>M.I.3.</PolozkaCislo>“ pro položku Rezervní fondy, nedělitelný fond a ostatní fondy ze zisku
- „<PolozkaCislo>M.I.4.</PolozkaCislo>“ pro položku Výsledek hospodaření minulých let
- „<PolozkaCislo>M.I.5.</PolozkaCislo>“ pro položku Výsledek hospodaření běžného účetního období

ULOŽENÍ

Pro ruční vyhotovení Části VI PKP je nutné otevřít soubor **Vzor PKP Část VI.xml** v poznámkovém bloku (na ikoně souboru proklikněte pravým tlačítkem myši -> „Otevřít v programu“ -> vyberte „Poznámkový blok“).



V poznámkovém bloku pak příslušně editujte vybrané části .xml souboru **dle Pokynů pro editaci**.

V případě **technických problémů** s vytvořením či odesláním výkazu KJS nejprve kontaktuje své IT pracovníky a pokusí se o nápravu. Pokud IT pracovníci dané ÚJ problém nevyřeší, je možné napsat na e-mailovou adresu servicedesk@spcss.cz, kde se dotazu budou věnovat IT pracovníci z řad dodavatelů technické podpory Státní pokladny. Na Service Desk je nutné se obracet s konkrétním požadavkem, nikoli obecným.

V případě **metodických problémů** s vytvořením výkazu PKP je možné vznést dotaz na e-mailovou adresu konsolidace@mfcz.cz.

