

C.1 Ekonomický výkon

Prameny: ČSÚ, propočty MF ČR.

Tabulka C.1.1: HDP reálně – roční
zřetězené objemy, referenční rok 2000

		2004	2005	2006	2007	2008	2009	2010	2011	2012	2013
						Předb.	Odhad	Predikce	Predikce	Výhled	Výhled
Hrubý domácí produkt	<i>mld. Kč 2000</i>	2474	2630	2809	2982	3055	2932	2971	3049	3166	3305
	<i>růst v %</i>	4,5	6,3	6,8	6,1	2,5	-4,0	1,3	2,6	3,8	4,4
Výdaje domácností na spotřebu¹⁾	<i>mld. Kč 2000</i>	1309	1342	1411	1481	1534	1556	1544	1574	1613	1675
	<i>růst v %</i>	2,9	2,5	5,2	5,0	3,6	1,4	-0,8	2,0	2,5	3,8
Výdaje vládních inst. na spotřebu	<i>mld. Kč 2000</i>	527	542	548	552	557	579	570	575	574	571
	<i>růst v %</i>	-3,5	2,9	1,2	0,7	1,0	4,0	-1,7	1,0	-0,1	-0,5
Tvorba hrubého kapitálu	<i>mld. Kč 2000</i>	774	767	841	920	895	719	740	767	805	864
	<i>růst v %</i>	9,1	-0,8	9,6	9,4	-2,7	-19,6	2,9	3,7	4,9	7,3
- fixní kapitál	<i>mld. Kč 2000</i>	716	729	773	856	844	780	751	770	798	855
	<i>růst v %</i>	3,9	1,8	6,0	10,8	-1,5	-7,5	-3,7	2,5	3,6	7,2
- změna zásob a cenností	<i>mld. Kč 2000</i>	58	38	69	64	51	-61	-11	-3	7	8
Vývoz zboží a služeb	<i>mld. Kč 2000</i>	2039	2275	2633	3029	3210	2828	2952	3141	3346	3631
	<i>růst v %</i>	20,7	11,6	15,8	15,0	6,0	-11,9	4,4	6,4	6,5	8,5
Dovoz zboží a služeb	<i>mld. Kč 2000</i>	2192	2301	2629	3004	3144	2771	2838	3010	3157	3410
	<i>růst v %</i>	17,9	5,0	14,3	14,3	4,7	-11,9	2,4	6,1	4,9	8,0
Domácí konečné užití	<i>mld. Kč 2000</i>	2608	2652	2796	2943	2979	2871	2866	2927	2999	3109
	<i>růst v %</i>	3,1	1,7	5,4	5,2	1,2	-3,6	-0,2	2,1	2,5	3,7
Metodická diskrepance²⁾	<i>mld. Kč 2000</i>	18	5	4	3	2	20	4	2	-16	-26
Reálný hrubý domácí důchod	<i>mld. Kč 2000</i>	2582	2712	2869	3074	3110	3047	3071	3147	3265	3431
	<i>růst v %</i>	4,7	5,0	5,8	7,1	1,2	-2,0	0,8	2,5	3,7	5,1
Příspěvky k růstu HDP³⁾											
- domácí konečné užití	<i>proc. body</i>	3,2	1,7	5,3	5,1	1,2	-3,5	-0,2	2,0	2,3	3,4
- konečná spotřeba	<i>proc. body</i>	0,7	1,9	2,8	2,6	1,9	1,5	-0,8	1,2	1,2	1,8
- tvorba hrubého kapitálu	<i>proc. body</i>	2,5	-0,2	2,5	2,5	-0,7	-5,0	0,6	0,8	1,0	1,6
- saldo zahraničního obchodu	<i>proc. body</i>	1,3	4,6	1,5	1,1	1,3	-0,6	1,5	0,6	1,5	1,0

¹⁾ Spotřeba neziskových institucí je zařazena do spotřeby sektoru domácností.

²⁾ Deterministicky určený vliv používání cen a struktury předchozího roku jako základu pro výpočet reálných přírůstků.

³⁾ Výpočet na základě cen a struktury předchozího roku, kde jsou příspěvky beze zbytku sčítatelné.

Tabulka C.1.2: HDP reálně – čtvrtletní
zřetězené objemy, referenční rok 2000

		2009				2010			
		Q1	Q2	Q3	Q4	Q1	Q2	Q3	Q4
		<i>Prelim.</i>	<i>Prelim.</i>	<i>Prelim.</i>	<i>Estim.</i>	<i>Forecast</i>	<i>Forecast</i>	<i>Forecast</i>	<i>Forecast</i>
Gross domestic product	<i>bill. CZK 2000</i>	700	741	742	749	711	755	753	752
	<i>growth in %</i>	-4,2	-5,0	-4,7	-2,3	1,6	1,9	1,5	0,5
	<i>growth in %¹⁾</i>	-4,2	-4,7	-4,1	-2,7	1,6	1,6	1,1	0,5
	<i>quart. growth in %¹⁾</i>	-4,4	0,2	0,8	0,8	-0,2	0,2	0,2	0,2
Private consumption exp.	<i>bill. CZK 2000</i>	369	391	396	399	366	389	392	396
	<i>growth in %</i>	2,3	1,8	1,1	0,4	-0,7	-0,5	-1,0	-0,9
Government consumption exp.	<i>bill. CZK 2000</i>	134	142	143	160	132	140	141	157
	<i>growth in %</i>	4,6	3,9	5,4	2,4	-1,3	-1,6	-1,9	-2,0
Gross capital formation	<i>bill. CZK 2000</i>	179	175	173	192	190	183	178	189
	<i>growth in %</i>	-15,4	-22,4	-24,4	-16,1	6,0	4,5	3,0	-1,6
- Gross fixed capital formation	<i>bill. CZK 2000</i>	183	201	196	200	174	193	190	195
	<i>growth in %</i>	-6,1	-7,0	-9,6	-7,3	-4,5	-4,3	-3,5	-2,5
- Change in stocks and valuables	<i>bill. CZK 2000</i>	-4	-26	-23	-8	15	-10	-11	-6
Exports of goods and services	<i>bill. CZK 2000</i>	668	714	734	712	688	748	768	747
	<i>growth in %</i>	-18,5	-16,0	-8,1	-4,1	2,9	4,8	4,7	5,0
Imports of goods and services	<i>bill. CZK 2000</i>	653	681	707	729	665	700	724	749
	<i>growth in %</i>	-17,3	-16,2	-8,6	-5,1	1,8	2,7	2,4	2,7
Methodological discrepancy	<i>bill. CZK 2000</i>	3	0	3	15	-1	-5	-2	12
Real gross domestic income	<i>bill. CZK 2000</i>	728	767	768	784	738	775	775	783
	<i>growth in %</i>	-2,8	-3,2	-2,4	0,3	1,4	1,0	0,9	-0,1

¹⁾ Z dat očištěných o sezóny a počet pracovních dnů

Tabulka.C.1.3: HDP - užití v běžných cenách – roční

		2004	2005	2006	2007	2008	2009	2010	2011	2012	2013
						Předb.	Odhad	Predikce	Predikce	Výhled	Výhled
Hrubý domácí produkt	<i>mld. Kč</i>	2815	2984	3222	3535	3689	3649	3718	3852	4059	4356
	<i>růst v %</i>	9,2	6,0	8,0	9,7	4,3	-1,1	1,9	3,6	5,4	7,3
Výdaje domácností na spotřebu	<i>mld. Kč</i>	1417	1464	1562	1687	1834	1865	1879	1945	2037	2161
	<i>růst v %</i>	6,3	3,4	6,6	8,0	8,7	1,7	0,8	3,5	4,8	6,1
Výdaje vládních inst. na spotřebu	<i>mld. Kč</i>	622	658	687	718	753	798	790	808	818	837
	<i>růst v %</i>	3,1	5,9	4,3	4,5	4,9	6,0	-1,0	2,2	1,2	2,4
Tvorba hrubého kapitálu	<i>mld. Kč</i>	774	766	863	955	934	767	795	831	876	947
	<i>růst v %</i>	10,6	-1,1	12,7	10,6	-2,2	-17,8	3,6	4,5	5,5	8,0
– fixní kapitál	<i>mld. Kč</i>	727	742	796	890	883	831	806	832	868	937
	<i>růst v %</i>	5,8	2,0	7,3	11,8	-0,8	-5,9	-3,0	3,2	4,3	8,0
– změna zásob a cenností	<i>mld. Kč</i>	47	24	67	64	51	-64	-11	-1	8	10
Saldo zahraničního obchodu	<i>mld. Kč</i>	2	95	110	176	168	218	253	269	328	411
– vývoz zboží a služeb	<i>mld. Kč</i>	1975	2155	2462	2830	2844	2514	2617	2748	2956	3331
	<i>růst v %</i>	24,0	9,1	14,3	14,9	0,5	-11,6	4,1	5,0	7,6	12,7
– dovoz zboží a služeb	<i>mld. Kč</i>	1973	2060	2352	2655	2676	2296	2364	2479	2628	2920
	<i>růst v %</i>	19,5	4,4	14,2	12,9	0,8	-14,2	3,0	4,9	6,0	11,1
Hrubý národní důchod¹⁾	<i>mld. Kč</i>	2660	2850	3062	3288	3426	3409	3486	3574	3736	3988
	<i>růst v %</i>	7,9	7,1	7,5	7,4	4,2	-0,5	2,2	2,5	4,5	6,7
Saldo prvotních důchodů²⁾	<i>mld. Kč</i>	-155	-134	-160	-247	-263	-240	-233	-278	-323	-368

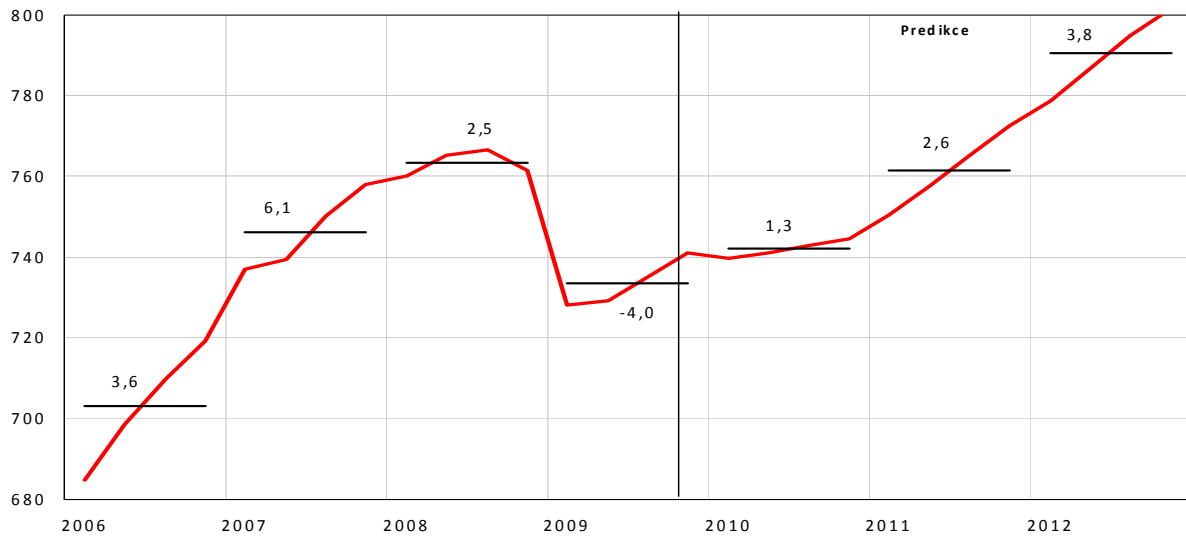
¹⁾ Hrubý národní důchod je součtem HDP a salda čistých prvotních důchodů se zahraničím. Představuje úhrn prvotních příjmových důchodů rezidentů (náhrady zaměstnancům, čisté daně na výrobu a dovoz, důchody z vlastnictví, hrubý provozní přebytek a smíšený důchod).

²⁾ Saldo čistých prvotních důchodů rezidentů ve vztahu k zahraničí je součtem rozdílu přijatých a vyplacených mezd a důchodů z vlastnictví (úroků, dividend a reinvestovaných zisků z aktiv vlastněných nerezidenty). Věcně odpovídá bilanci výnosů platební bilance.

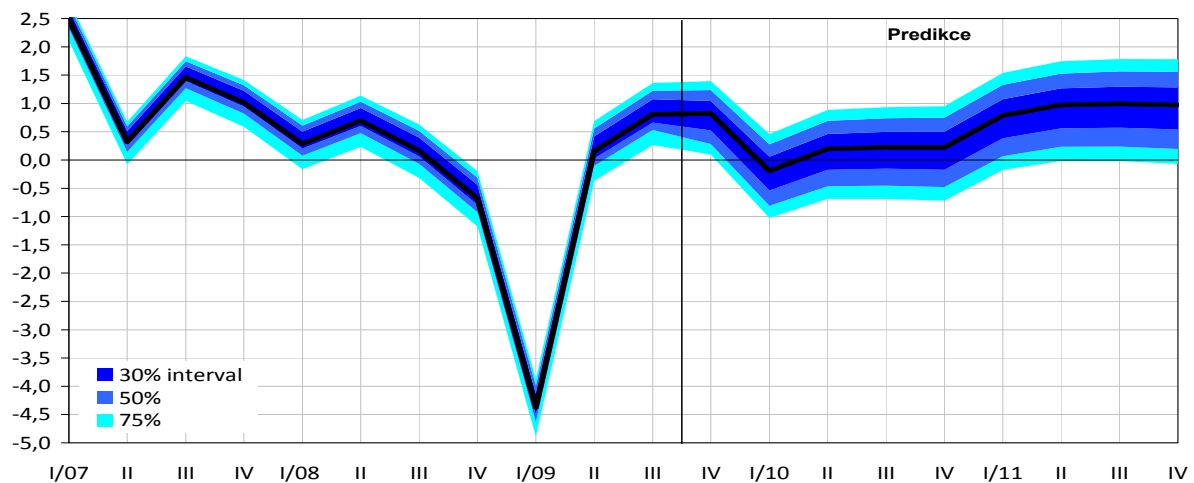
Tabulka C.1.4: HDP - užití v běžných cenách – čtvrtletní

		2009				2010			
		Q1	Q2	Q3	Q4	Q1	Q2	Q3	Q4
		<i>Prelim.</i>	<i>Prelim.</i>	<i>Prelim.</i>	<i>Estim.</i>	<i>Forecast</i>	<i>Forecast</i>	<i>Forecast</i>	<i>Forecast</i>
Gross domestic product	<i>bill. CZK</i>	872	919	912	945	890	938	932	958
	<i>growth in %</i>	-0,5	-1,8	-2,5	0,5	2,0	2,1	2,2	1,4
Private consumption	<i>bill. CZK</i>	445	470	475	475	446	474	478	481
	<i>growth in %</i>	3,6	2,5	0,6	0,2	0,2	0,9	0,8	1,1
Government consumption	<i>bill. CZK</i>	179	194	195	230	177	192	193	228
	<i>growth in %</i>	7,9	6,1	6,6	4,0	-1,0	-1,0	-1,0	-1,0
Gross capital formation	<i>bill. CZK</i>	192	188	184	203	204	198	190	203
	<i>growth in %</i>	-12,3	-20,0	-23,0	-15,5	6,1	5,3	3,6	-0,4
– Gross fixed capital formation	<i>bill. CZK</i>	197	215	207	212	189	207	202	209
	<i>growth in %</i>	-2,9	-4,9	-8,7	-6,7	-3,8	-3,6	-2,8	-1,8
– Change in stocks and valuables	<i>bill. CZK</i>	-4	-27	-24	-9	15	-9	-11	-6
External balance	<i>bill. CZK</i>	56	67	59	36	62	74	71	47
– Exports of goods and services	<i>bill. CZK</i>	619	628	619	648	628	654	654	681
	<i>growth in %</i>	-15,6	-16,0	-11,2	-2,6	1,5	4,0	5,8	5,1
– Imports of goods and services	<i>bill. CZK</i>	562	562	560	612	566	580	583	635
	<i>growth in %</i>	-16,2	-18,5	-14,5	-7,3	0,6	3,3	4,2	3,7

Graf C.1.1: Hrubý domácí produkt (reálný)
zřetězené objemy, mld. Kč s. c. roku 2000, sezóně očištěno

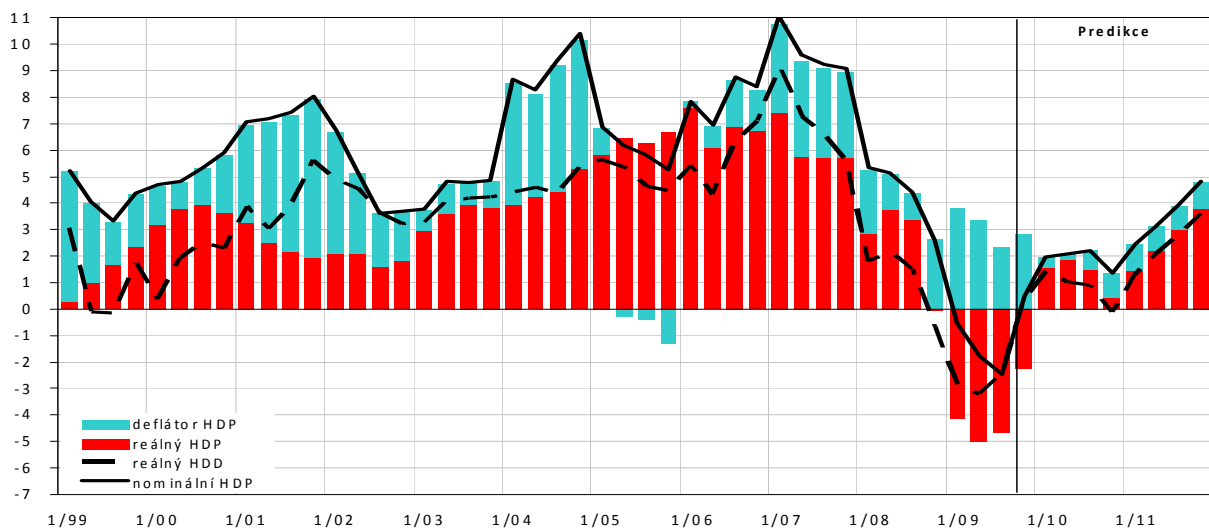


Graf C.1.2: Hrubý domácí produkt (reálný)
sezóně očištěno, mezičtvrtletní růst v %

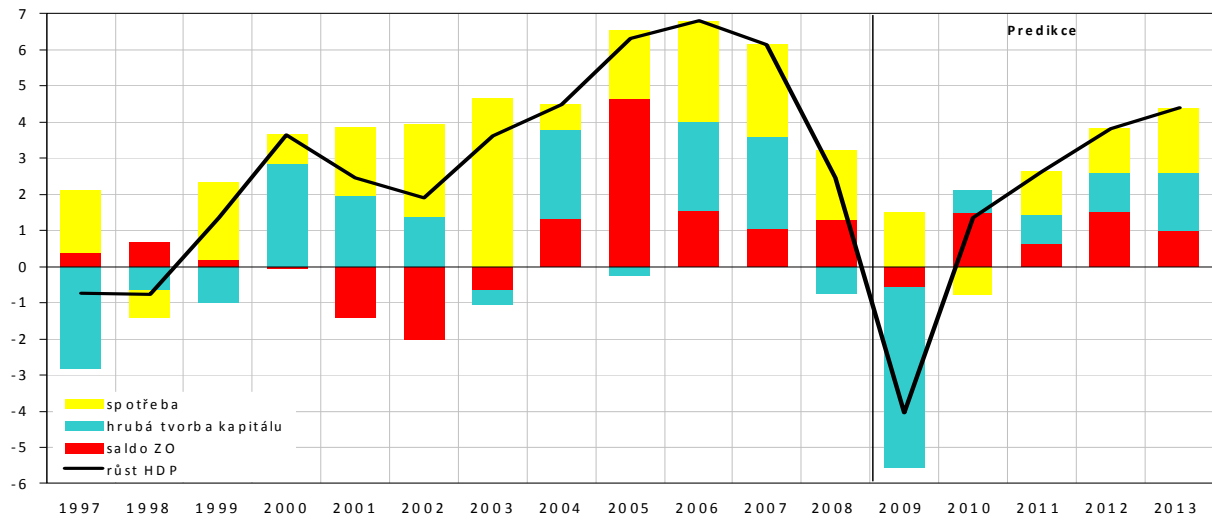


Pozn.: Rozložení pravděpodobností za minulost je dáno skutečným rozložením revizí.

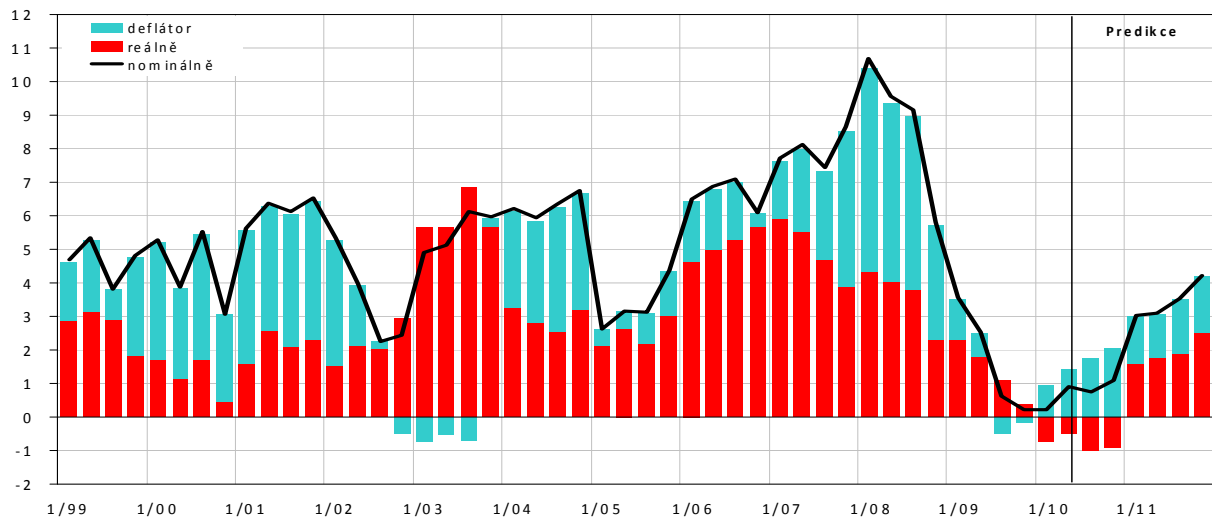
Graf C.1.3: Hrubý domácí produkt a reálný hrubý domácí důchod
meziroční růst v %



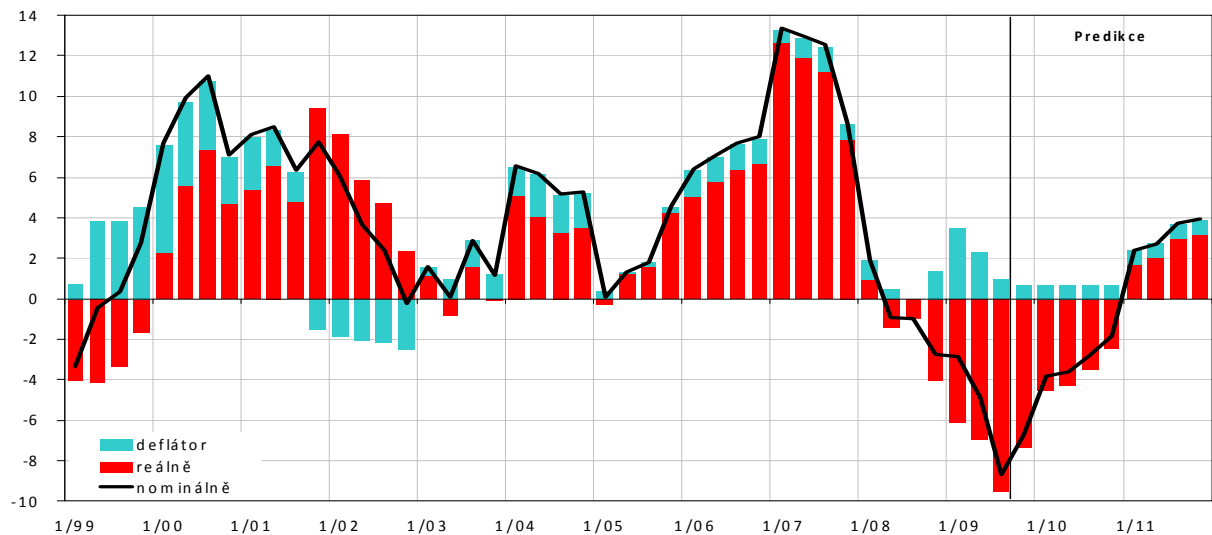
Graf C.1.4: **Hrubý domácí produkt (reálný) – příspěvky k růstu**
rozklad meziročního růstu, procentní body



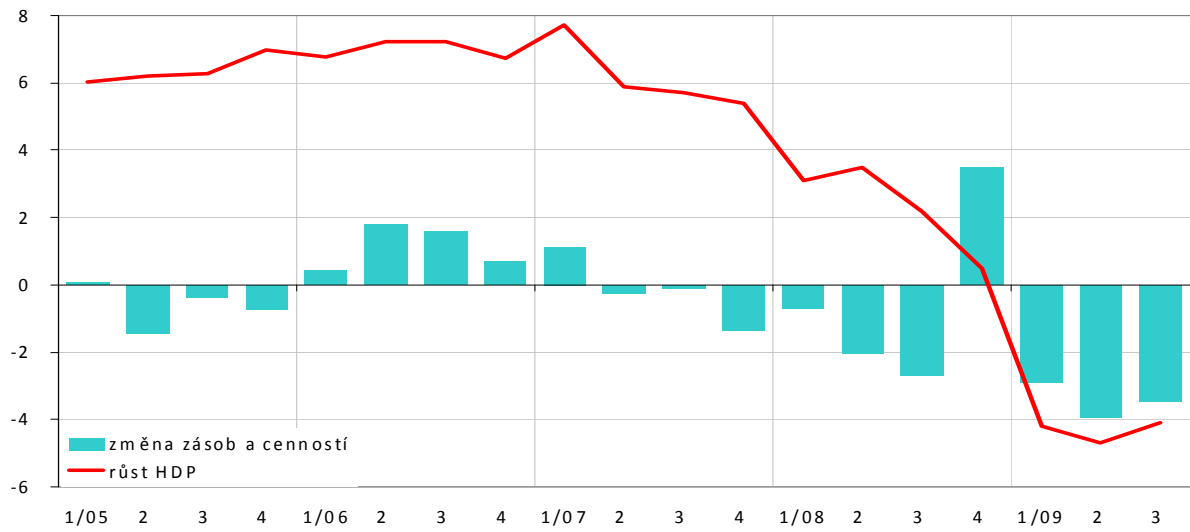
Graf C.1.5: **Spotřeba domácností (včetně neziskových institucí)**
meziroční růst v %



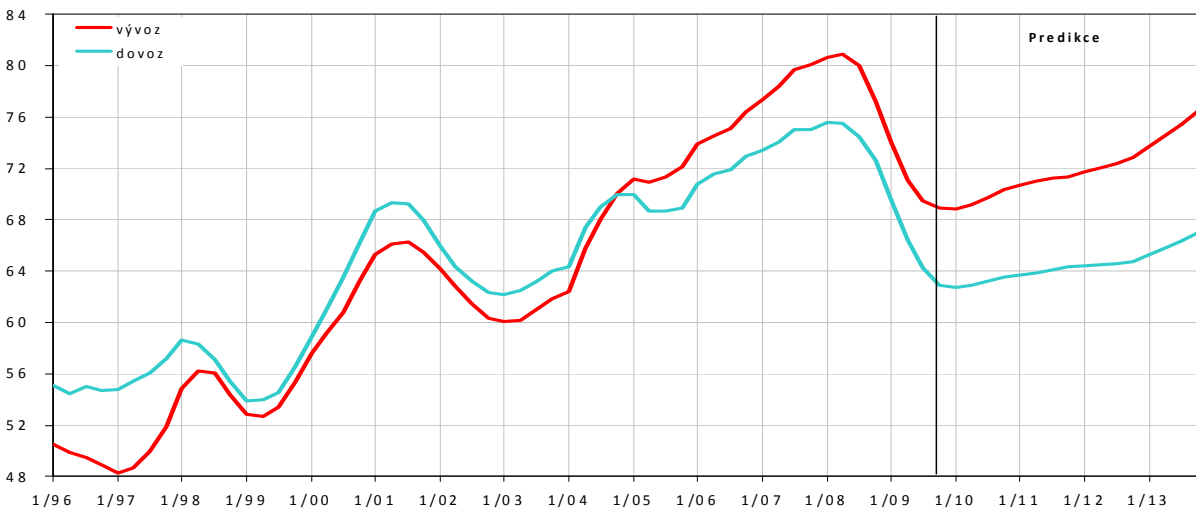
Graf C.1.6: **Tvorba hrubého fixního kapitálu**
meziroční růst v %



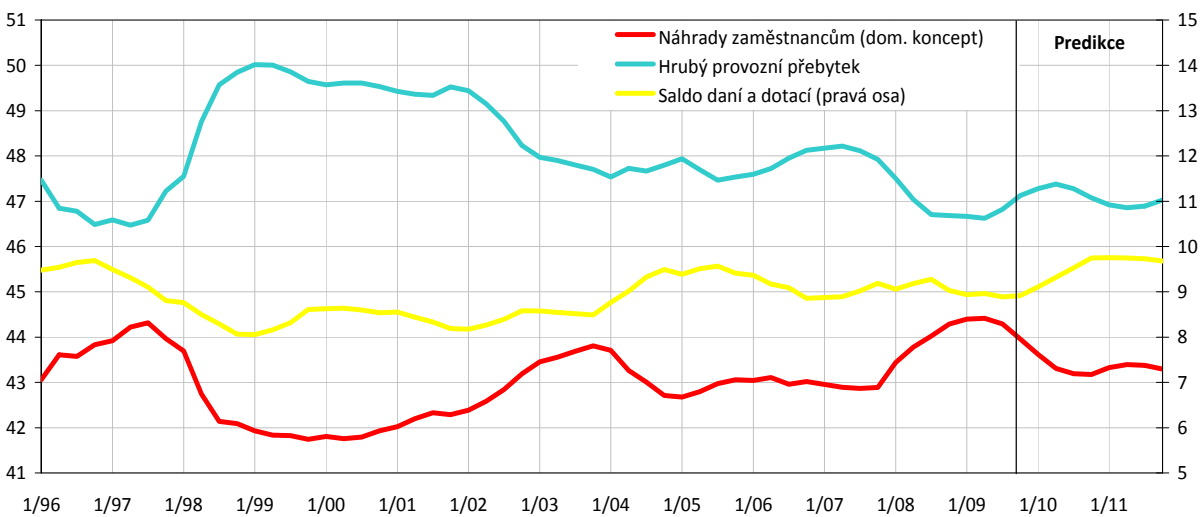
Graf C.1.7: Změna zásob a ceností (reálně)
sezóně očištěno, příspěvky k meziročnímu růstu HDP v p.b.



Graf C.1.8: Podíl vývozu a dovozu zboží a služeb na HDP (v b.c.)
z ročních klouzavých úhrnů, v %



Graf C.1.9: HDP – důchodová struktura
z ročních klouzavých úhrnů, v %



Tabulka C.1.5: HDP - důchodová struktura – roční

		2002	2003	2004	2005	2006	2007	2008	2009	2010	2011
								Předb.	Předikce	Předikce	Předikce
HDP	<i>mld. Kč</i>	2464	2577	2815	2984	3222	3535	3689	3649	3718	3852
	<i>růst v %</i>	4,8	4,6	9,2	6,0	8,0	9,7	4,3	-1,1	1,9	3,6
Saldo daní a dotací	<i>mld. Kč</i>	211	219	267	281	285	325	333	325	362	373
	<i>růst v %</i>	9,8	3,4	22,2	5,1	1,6	13,8	2,5	-2,3	11,4	2,9
– Daně z výroby a dovozu	<i>mld. Kč</i>	268	287	331	353	363	407	418	418	455	466
	<i>růst v %</i>	3,9	7,1	15,5	6,4	2,9	12,0	2,9	-0,2	9,0	2,5
– Dotace na výrobu	<i>mld. Kč</i>	57	68	64	72	78	82	85	92	93	94
	<i>růst v %</i>	-13,5	20,6	-5,9	12,2	7,8	5,4	4,1	8,3	0,5	0,9
Náhrady zaměstnancům domácí	<i>mld. Kč</i>	1064	1129	1202	1285	1386	1516	1634	1604	1605	1668
	<i>růst v %</i>	7,0	6,1	6,5	6,9	7,9	9,4	7,7	-1,8	0,1	3,9
– Mzdy a platy do mácí	<i>mld. Kč</i>	805	853	907	970	1047	1145	1245	1241	1233	1288
	<i>růst v %</i>	6,6	6,0	6,3	6,9	7,9	9,4	8,7	-0,3	-0,7	4,5
– Příspěvky na SZ placené zaměstnavatelem	<i>mld. Kč</i>	260	276	295	315	339	371	389	363	373	380
	<i>růst v %</i>	8,3	6,2	7,0	6,7	7,8	9,5	4,7	-6,7	2,7	1,9
Hrubý provozní přebytek	<i>mld. Kč</i>	1189	1229	1345	1418	1551	1694	1722	1720	1750	1812
	<i>růst v %</i>	2,0	3,4	9,4	5,4	9,3	9,3	1,6	-0,1	1,8	3,5
– Spotřeba fixního kapitálu	<i>mld. Kč</i>	492	509	538	554	576	611	639	657	682	710
	<i>růst v %</i>	3,0	3,5	5,7	3,0	4,1	6,1	4,6	2,8	3,8	4,0
– Čistý provozní přebytek	<i>mld. Kč</i>	697	721	808	865	974	1083	1083	1062	1068	1102
	<i>růst v %</i>	1,4	3,4	12,1	7,0	12,7	11,1	0,0	-1,9	0,5	3,2

Tabulka C.1.6: HDP - důchodová struktura – čtvrtletní

		2009				2010			
		Q1	Q2	Q3	Q4	Q1	Q2	Q3	Q4
		Předb.	Předb.	Předb.	Odhad	Předikce	Předikce	Předikce	Předikce
HDP	<i>mld. Kč</i>	872	919	912	945	890	938	932	958
	<i>růst v %</i>	-0,5	-1,8	-2,5	0,5	2,0	2,1	2,2	1,4
Saldo daní a dotací	<i>mld. Kč</i>	71	88	93	73	80	97	103	83
	<i>růst v %</i>	-5,0	-0,7	-4,8	1,9	12,0	10,9	10,5	12,7
Náhrady zaměstnancům domácí	<i>mld. Kč</i>	396	398	387	424	391	395	391	428
	<i>růst v %</i>	0,5	-1,7	-3,7	-2,3	-1,3	-0,8	1,2	1,2
– Mzdy a platy do mácí	<i>mld. Kč</i>	301	306	303	332	294	301	304	333
	<i>růst v %</i>	0,9	-0,5	-1,0	-0,5	-2,1	-1,6	0,4	0,4
– Příspěvky na SZ placené zaměstnavatelem	<i>mld. Kč</i>	95	92	84	92	97	94	87	95
	<i>růst v %</i>	-0,7	-5,5	-12,1	-8,5	1,4	1,9	3,9	3,9
Hrubý provozní přebytek	<i>mld. Kč</i>	405	434	432	449	419	446	438	447
	<i>růst v %</i>	-0,7	-2,1	-0,8	3,0	3,4	2,9	1,4	-0,3