

3. Labour Market

Sources: CZSO, Min. of Industry and Trade, Min. of Labour and Social Affairs, MoF estimates.

Table 3.1: Employment – yearly

		2002	2003	2004	2005	2006	2007	2008	2009	2010	2011
									Forecast	Forecast	Outlook
Labour Force Survey											
Employment	<i>average in thous.persons</i>	4765	4733	4707	4764	4828	4922	5002	4914	4810	4795
	<i>prev.year=100</i>	(100,8)	99,3	99,4	101,2	101,3	101,9	101,6	98,2	97,9	99,7
- employees	<i>average in thous.persons</i>	4002	3922	3914	4001	4048	4125	4196	4089	3984	3963
	<i>prev.year=100</i>	(99,7)	98,0	99,8	102,2	101,2	101,9	101,7	97,4	97,5	99,5
- entrepreneurs and self-employed	<i>average in thous.persons</i>	763	811	792	763	780	797	807	825	826	832
	<i>prev.year=100</i>	(106,8)	106,4	97,6	96,3	102,2	102,2	101,2	102,3	100,1	100,7
Unemployment	<i>average in thous.persons</i>	374	399	426	410	371	276	230	358	446	423
Unemployment rate	<i>average in per cent</i>	7,3	7,8	8,3	7,9	7,1	5,3	4,4	6,8	8,5	8,1
Labour force	<i>average in thous.persons</i>	5139	5132	5133	5174	5199	5198	5232	5272	5256	5218
	<i>prev.year=100</i>	99,9	99,9	100,0	100,8	100,5	100,0	100,7	100,8	99,7	99,3
Productive-age (15 - 64) population	<i>average in thous.persons</i>	7183	7214	7247	7270	7307	7347	7410	7414	7392	7373
	<i>prev.year=100</i>	100,3	100,4	100,4	100,3	100,5	100,5	100,9	100,1	99,7	99,7
Employment/Pop.15-64	<i>average in per cent</i>	66,3	65,6	64,9	65,5	66,1	67,0	67,5	66,3	65,1	65,0
Employment rate 15-64¹⁾	<i>average in per cent</i>	65,6	64,9	64,2	64,8	65,3	66,1	66,6	65,4	64,2	64,2
Labour force/Pop.15-64	<i>average in per cent</i>	71,5	71,1	70,8	71,2	71,2	70,8	70,6	71,1	71,1	70,8
Participation rate 15-64²⁾	<i>average in per cent</i>	70,8	70,4	70,1	70,4	70,3	69,8	69,7	70,2	70,2	69,9
SNA											
Employment (domestic concept)	<i>average in thous.persons</i>	4991	4923	4940	4992	5088	5224	5305	5152	5036	5037
	<i>prev.year=100</i>	100,6	98,7	100,3	101,0	101,9	102,7	101,5	97,1	97,7	100,0
Hours worked	<i>bill.</i>	9,70	9,58	9,65	9,81	9,96	10,16	10,30	9,88	9,62	9,61
	<i>prev.year=100</i>	99,5	98,7	100,8	101,6	101,5	102,0	101,4	95,9	97,4	99,9
Hours worked / employer	<i>hours</i>	1944	1945	1954	1965	1957	1944	1941	1918	1911	1907
	<i>prev.year=100</i>	98,9	100,1	100,4	100,6	99,6	99,4	99,9	98,8	99,6	99,8
Registered unemployment											
Unemployment	<i>average in thous.persons</i>	477,5	521,6	537,4	514,3	474,8	392,8	324,6	475	578	544
Unemployment rate³⁾	<i>average in per cent</i>	9,16	9,90	10,24	9,79
	<i>average in per cent</i>	.	.	9,2	8,97	8,13	6,62	5,44	8,2	9,8	9,3
Registered foreign workers											
Total	<i>average in thous.persons</i>	167,6	163,2	169,4	195,2	233,2	276,2	343,5	.	.	.
	<i>prev.year=100</i>	100,5	97,4	103,8	115,3	119,4	118,5	124,4	.	.	.
- employees	<i>average in thous.persons</i>	106,0	102,3	106,1	131,2	165,5	209,7	270,2	.	.	.
	<i>prev.year=100</i>	100,9	96,5	103,7	123,7	126,1	126,7	128,8	.	.	.
- self-employed	<i>average in thous.persons</i>	61,6	60,9	63,3	64,0	67,7	66,5	73,3	.	.	.
	<i>prev.year=100</i>	99,9	98,9	103,9	101,2	105,7	98,2	110,2	.	.	.

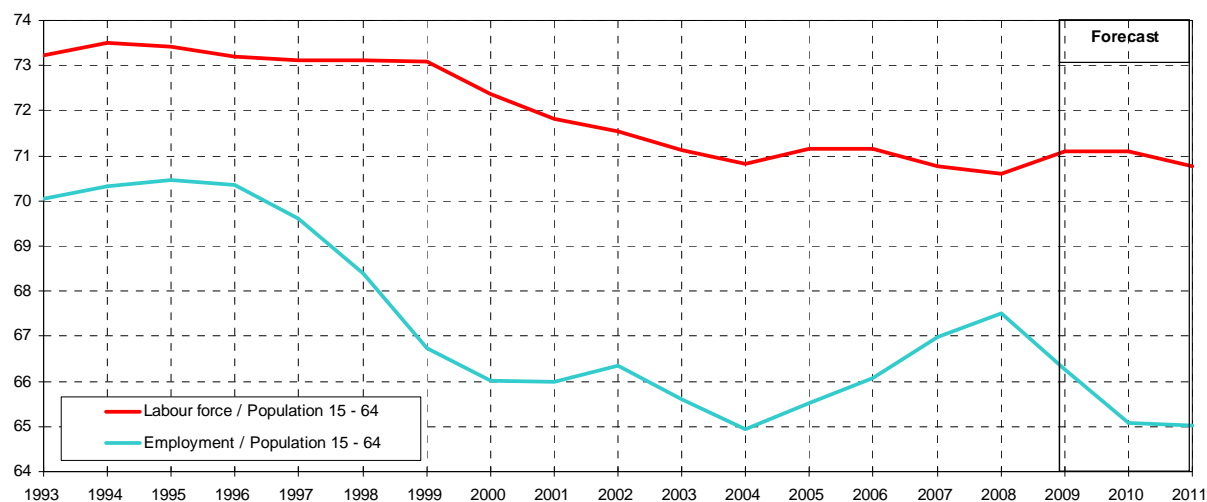
¹⁾ The indicator does not contain employment over 64 years.

²⁾ The indicator does not contain labour force over 64 years.

³⁾ Old methodology in the first row, new methodology in the second row.

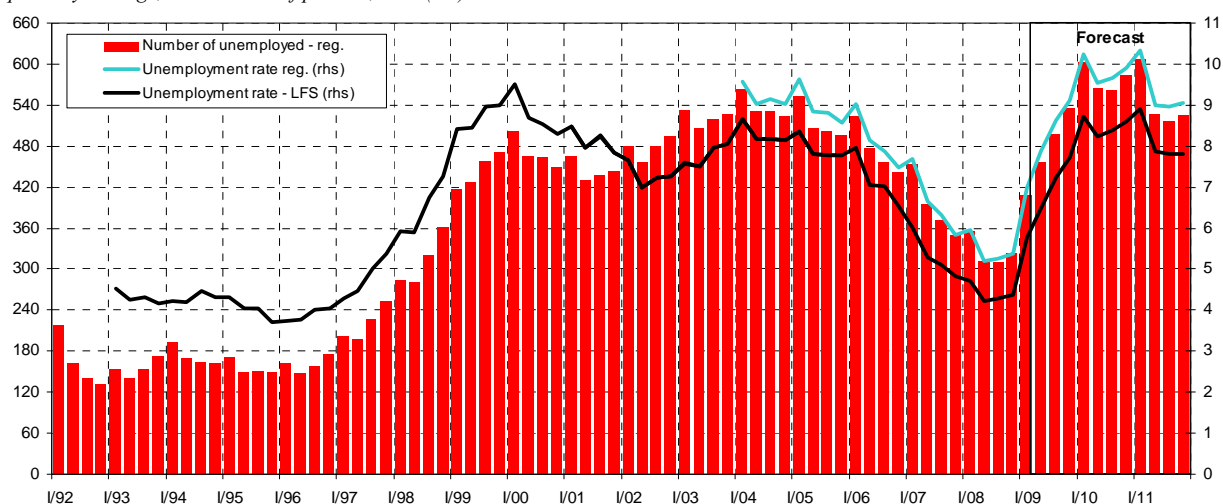
Table 3.2: Employment - quarterly

		2008				2009			
		Q1	Q2	Q3	Q4	Q1 <i>Estimate</i>	Q2 <i>Estimate</i>	Q3 <i>Forecast</i>	Q4 <i>Forecast</i>
Labour Force Survey									
Employment	<i>average in thous.persons</i>	4958	5003	5014	5034	4947	4926	4897	4885
	<i>prev.year=100</i>	101,9	101,8	101,5	101,3	99,8	98,5	97,6	97,0
- employees	<i>average in thous.persons</i>	4161	4195	4206	4220	4124	4101	4071	4059
	<i>prev.year=100</i>	102,0	101,9	101,7	101,2	99,1	97,8	96,8	96,2
- entrepreneurs and self-employed	<i>average in thous.persons</i>	797	808	808	813	823	825	826	826
	<i>prev.year=100</i>	101,3	101,6	100,3	101,8	103,2	102,1	102,2	101,6
Unemployment	<i>average in thous.persons</i>	245	220	224	231	303	341	382	408
Unemployment rate	<i>average in per cent</i>	4,7	4,2	4,3	4,4	5,8	6,5	7,2	7,7
Labour force	<i>average in thous.persons</i>	5203	5223	5238	5264	5250	5267	5278	5293
	<i>prev.year=100</i>	100,5	100,7	100,6	100,8	100,9	100,8	100,8	100,5
Productive-age (15 - 64) population	<i>average in thous.persons</i>	7397	7406	7413	7426	7421	7417	7412	7407
	<i>prev.year=100</i>	100,9	100,8	100,9	100,8	100,3	100,2	100,0	99,7
Employment/Pop.15-64	<i>average in per cent</i>	67,0	67,6	67,6	67,8	66,7	66,4	66,1	65,9
	<i>increase over a year</i>	0,6	0,6	0,4	0,3	-0,4	-1,1	-1,6	-1,8
Employment rate 15-64	<i>average in per cent</i>	66,1	66,6	66,7	66,8	65,6	65,5	65,2	65,1
	<i>increase over a year</i>	0,6	0,6	0,4	0,3	-0,5	-1,1	-1,5	-1,7
Labour force/Pop.15-64	<i>average in per cent</i>	70,3	70,5	70,7	70,9	70,7	71,0	71,2	71,5
	<i>increase over a year</i>	-0,3	-0,1	-0,2	0,0	0,4	0,5	0,6	0,6
Participation rate 15-64	<i>average in per cent</i>	69,4	69,6	69,7	69,9	69,6	70,1	70,3	70,6
	<i>increase over a year</i>	-0,4	-0,1	-0,2	0,0	0,2	0,5	0,6	0,7
SNA									
Employment (domestic concept)	<i>average in thous.persons</i>	5300	5319	5308	5292	5265	5159	5098	5085
	<i>prev.year=100</i>	102,7	102,0	101,2	100,3	99,3	97,0	96,0	96,1
Hours worked	<i>bill.</i>	2,62	2,67	2,47	2,55	2,52	2,56	2,36	2,44
	<i>prev.year=100</i>	100,6	102,5	103,6	99,1	96,4	96,1	95,4	95,8
Hours worked / employment	<i>hours</i>	493	501	465	481	479	497	462	480
	<i>prev.year=100</i>	98,0	100,4	102,4	98,7	97,0	99,0	99,3	99,7
Registered unemployment									
Unemployment	<i>average in thous.persons</i>	355,1	311,9	309,5	321,8	409,2	457	497	536
Unemployment rate	<i>average in per cent</i>	5,95	5,19	5,24	5,39	7,00	7,9	8,6	9,1
Registered foreign workers									
Total	<i>average in thous.persons</i>	315,7	337,1	355,1	365,9	348,4	.	.	.
	<i>prev.year=100</i>	125,2	126,5	125,5	120,7	110,4	.	.	.
- employees	<i>average in thous.persons</i>	245,8	264,9	280,5	289,6	270,1	.	.	.
	<i>prev.year=100</i>	131,7	131,7	129,8	123,2	109,9	.	.	.
- self-employed	<i>average in thous.persons</i>	69,9	72,2	74,5	76,4	78,3	.	.	.
	<i>prev.year=100</i>	106,7	110,3	111,8	112,0	112,1	.	.	.

Graph 3.1: Ratio of Labour Force and Employment to Population (15-64)
in %

Graph 3.2: Unemployment

quarterly average, in thousands of persons, in % (rhs)



Graph 3.3: Economic Output and Unemployment

YoY increase of real GDP in % and change in unemployment in thous. persons

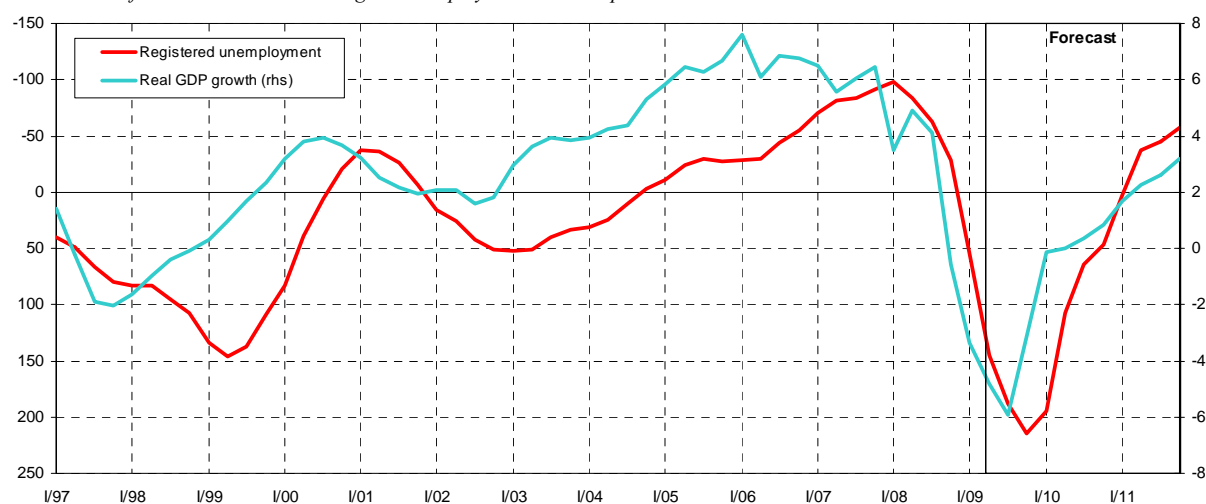


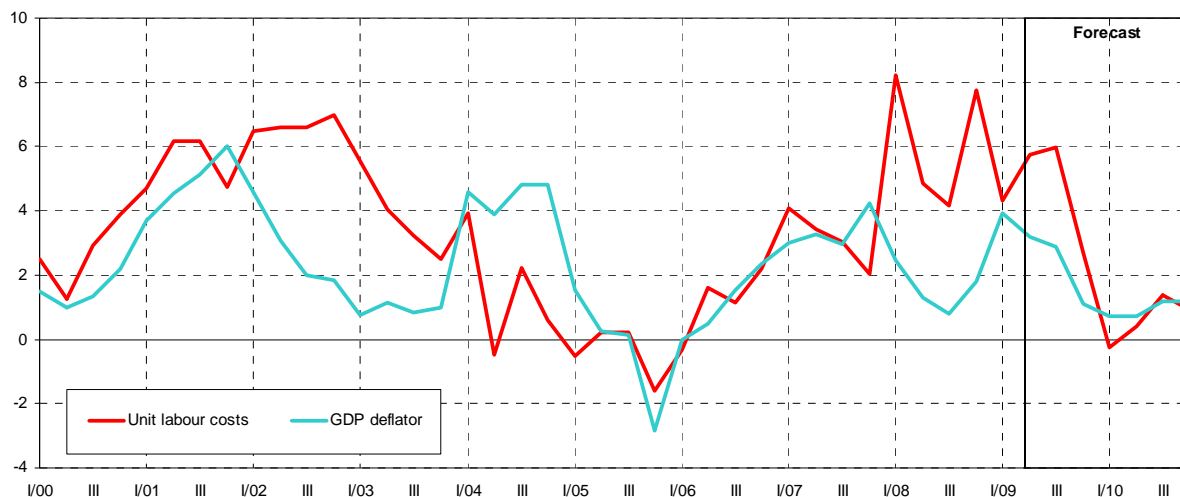
Table 3.3: Labour Market - analytical indicators

		2001	2002	2003	2004	2005	2006	2007	2008	2009	2010	
										Forecast	Forecast	
Compensation per employee												
	- nominal <i>prev. year=100</i>	108,1	107,3	108,2	106,7	104,6	106,6	107,3	107,5	102,0	103,1	
	- real <i>prev. year=100</i>	103,3	105,4	108,1	103,8	102,6	104,0	104,4	101,1	100,8	102,0	
Average monthly wage ¹⁾												
	- nominal	CZK	14 378	15 524	16 430	17 466	18 344	19 546	20 957	22 691	23 500	24 300
	<i>prev. year=100</i>		108,8	108,0	105,8	106,3	105,0	106,6	107,2	108,3	103,4	103,3
	- real	CZK 2005	15 345	16 274	17 206	17 791	18 344	19 063	19 874	20 235	20 700	21 200
	<i>prev. year=100</i>		103,9	106,1	105,7	103,4	103,1	103,9	104,3	101,8	102,3	102,3
Labour productivity												
	<i>prev. year=100</i>		102,1	101,1	104,3	105,1	105,0	105,4	104,1	101,3	97,4	102,4
Unit labour costs ²⁾												
	<i>prev. year=100</i>		105,9	106,1	103,8	101,5	99,5	101,2	103,1	106,2	104,7	100,6
Compensations of employees / GDP												
	%		42,3	43,2	43,8	42,7	43,1	43,0	42,9	44,9	45,3	45,0

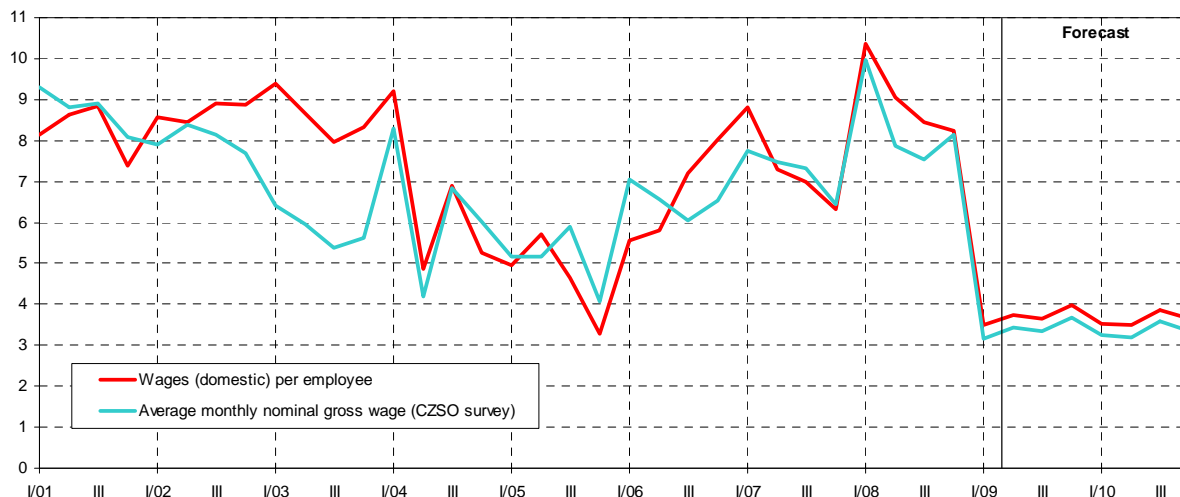
¹⁾ This indicator includes only business sphere enterprises with 20 employees or more and all non-business sphere organizations.

²⁾ Ratio of nominal compensation per employee to real productivity of labour from GDP

Graph 3.4: GDP – income structure
yearly moving sums of GDP, in %



Graph 3.5: Average Nominal Wage
YoY growth rate, in %



Graph 3.6: Ratio of Bank Loans to Households to GDP
yearly moving sums of GDP, in %

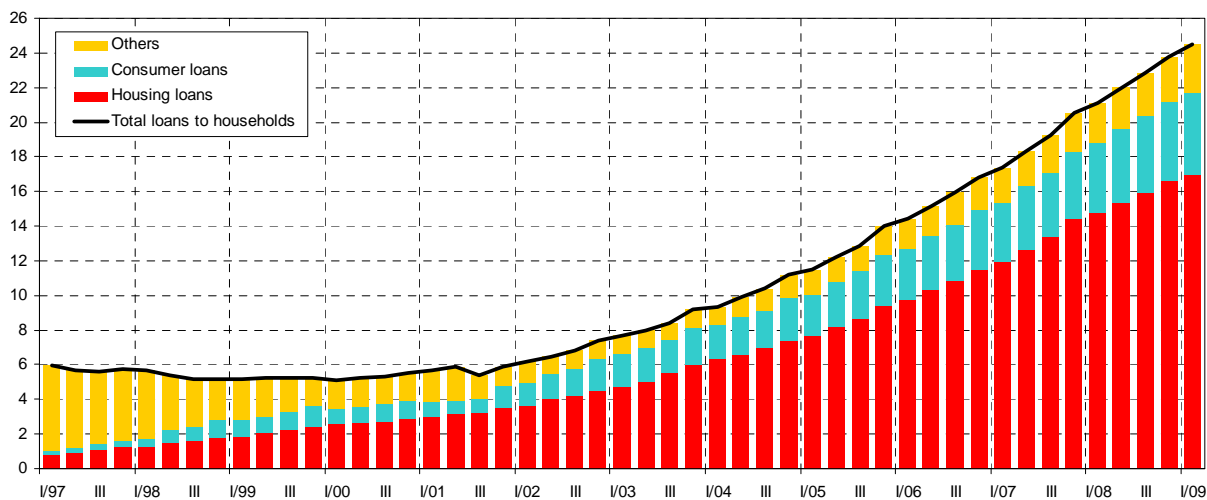


Table 3.4: **Income and Expenditures of Households – yearly**
SNA methodology – national concept

		2001	2002	2003	2004	2005	2006	2007	2008	2009	2010	
											<i>Forecast</i>	<i>Forecast</i>
Current income												
Compensation of employees	bill.CZK	982	1049	1120	1186	1273	1374	1497	1596	1599	1606	
	prev.year=100	107,9	106,8	106,8	105,9	107,3	107,9	108,9	106,6	100,2	100,4	
Gross mixed income	bill.CZK	391	395	425	449	446	469	495	514	499	509	
	prev.year=100	104,4	101,2	107,5	105,7	99,4	105,2	105,5	103,9	97,0	102,0	
Property income received	bill.CZK	103	98	97	109	120	137	157	165	168	173	
	prev.year=100	101,6	94,9	98,9	112,7	109,6	113,9	114,7	105,2	102,0	103,0	
Social benefits not-in-kind	bill.CZK	290	313	324	369	386	419	466	489	518	540	
	prev.year=100	104,6	108,0	103,6	.	104,6	108,7	111,2	104,9	106,0	104,2	
Other current transfers received	bill.CZK	79	85	91	93	103	113	120	134	141	147	
	prev.year=100	91,2	107,8	106,8	102,9	110,1	109,9	106,4	111,9	105,0	104,0	
Current expenditure												
Property income paid	bill.CZK	15	13	19	21	20	25	37	36	36	36	
	prev.year=100	94,6	82,0	149,0	112,4	94,7	123,3	149,6	96,5	100,0	101,0	
Current taxes on income and property	bill.CZK	106	115	128	138	140	140	156	145	146	147	
	prev.year=100	105,9	108,0	111,9	107,6	101,7	99,8	111,4	93,0	100,4	101,0	
Social contributions	bill.CZK	350	382	408	474	507	556	610	631	581	571	
	prev.year=100	106,8	109,2	106,7	.	107,1	109,7	109,6	103,5	92,0	98,4	
Other current transfers paid	bill.CZK	79	82	93	100	109	115	127	138	148	157	
	prev.year=100	108,5	103,4	113,7	107,2	109,2	105,9	109,9	109,0	107,0	106,0	
Gross disposable income	bill.CZK	1293	1348	1409	1474	1551	1675	1805	1948	2016	2064	
	prev.year=100	105,0	104,3	104,5	104,6	105,3	108,0	107,7	107,9	103,5	102,4	
Final consumption	bill.CZK	1207	1248	1317	1399	1443	1543	1669	1812	1842	1872	
	prev.year=100	106,4	103,4	105,6	106,2	103,1	107,0	108,2	108,6	101,7	101,6	
Change in share in pension funds	bill.CZK	9	11	13	17	19	23	26	25	25	26	
Gross savings	bill.CZK	96	112	105	92	128	156	162	161	198	218	
Capital transfers												
(income (-) / expenditure (+))	bill.CZK	-17	-36	-21	-23	-25	-23	-23	-38	-24	-24	
Gross capital formation	bill.CZK	121	129	122	132	136	153	187	177	166	165	
	prev.year=100	102,7	106,8	94,9	107,8	102,6	112,6	122,3	94,8	94,0	99,0	
Change in financial assets and liab.	bill.CZK	-5	23	6	-18	20	25	-3	7	56	78	
Real disposable income	prev.year=100	100,3	102,4	104,4	101,8	103,3	105,3	104,8	101,5	102,3	101,3	
Gross savings rate	%	7,4	8,3	7,4	6,2	8,2	9,3	9,0	8,2	9,8	10,6	

Government payments to social security systems for non-active population have been imputed to social benefits and social security contributions since 2004.

Graph 3.7: **Gross Savings Rate of Households**
in % of disposable income

