



Seminář

Účetní konsolidace státu

Pomocný konsolidační přehled

Ministerstvo financí

Odbor 54 – Účetnictví ministerstva a účetní
výkaznictví státu

Praha



Obsah prezentace

- Úvod do legislativního rámce
- Pomocný konsolidační přehled
- Pomocný konsolidační záznam
- Technické zajištění zasílání výkazů a komunikace s ministerstvem



Konsolidační vyhláška státu (č. 312/2014 Sb.) účinná od 1. 1. 2015



Subjekty v KC

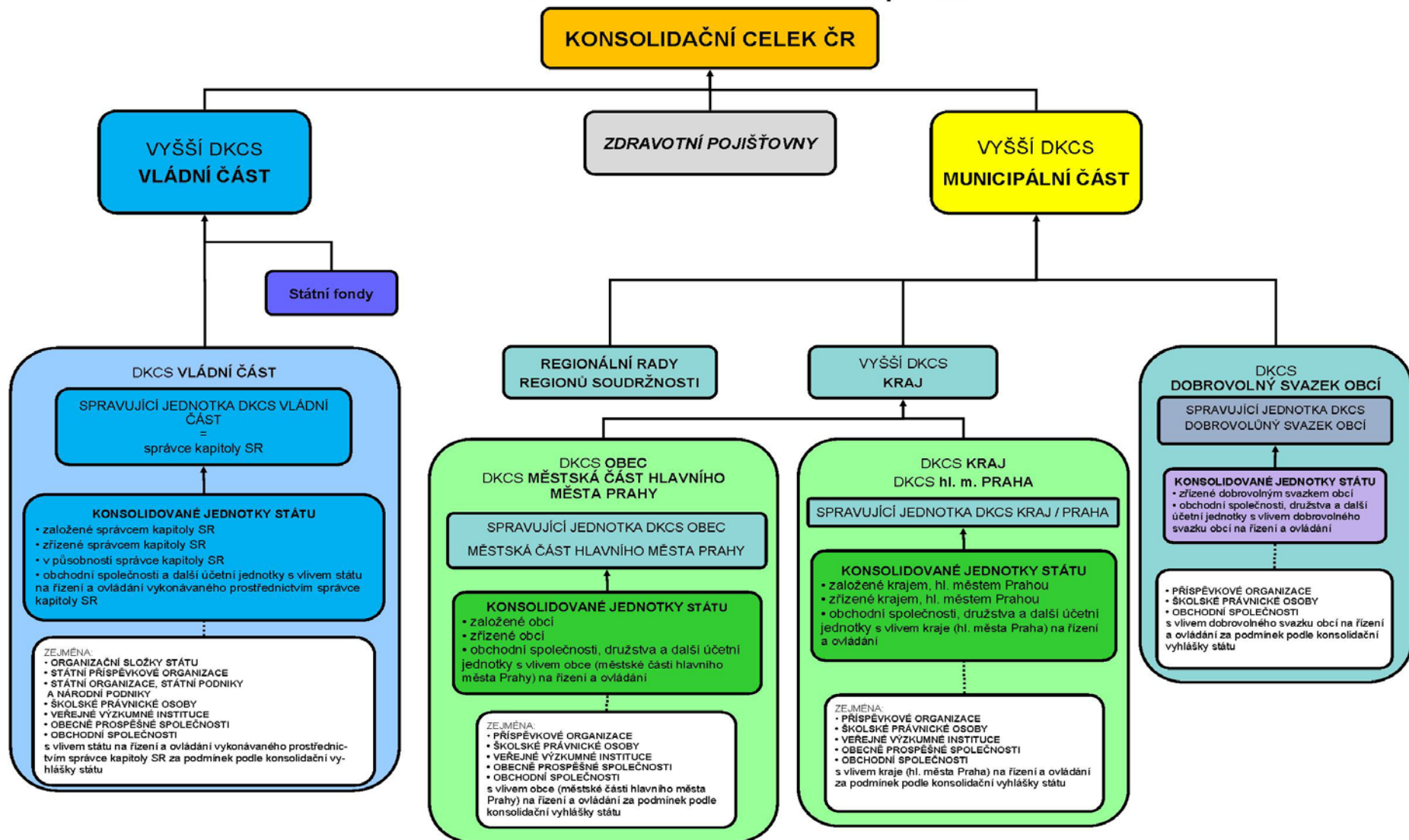
- Organizační složky státu
- Státní fondy
- Státní příspěvkové organizace
- Kraje
- Obce
- Regionální rady regionů soudržnosti
- Dobrovolné svazky obcí
- Příspěvkové organizace
- Zdravotní pojišťovny (7)
- Obchodní korporace (365)
- Veřejné výzkumné instituce (46)
- Státní podniky (24)
- Národní podniky (1)
- Školské právnické osoby (0)
- Obecně prospěšné společnosti (0)
- Státní organizace (1)
- Nadace (1)

2015 - celkem 7 320 subjektů

2016 - celkem 18 227 subjektů



Schéma: Konsolidační celek Česká republika





Fáze – postupné zapojení subjektů do KC

Dle § 65 vyhlášky č. 312/2014 Sb.

- Postupné **zapojování** subjektů do konsolidace státu
 - **2015** některé VÚJ
 - OSS a SF
 - ÚSC , DSO, RRRS
 - ~~MÚ, ...~~
 - **2016** VÚJ a ostatní subjekty (*majetkové účasti, PO, ZP, a další*)
 - ! **Zapojení obchodních korporací!**
 - ! První předávání PKP dotčenými subjekty !



VÝČET KONSOLIDOVANÝCH JEDNOTEK STÁTU A DALŠÍCH SUBJEKTŮ

IČO	Název	Právní forma	Informační povinnost	PKP	Části PKP	SEZNAM	NUTS	Pohledávky	Závazky	Platnost od:	Platnost do:
121	Vzor. akciová spol.	Akciová společnost	888	X	I.,III.,IV.,V.		CZ0635	500 000,00	500 000,00	01.01.2016	31.12.2018
122	Vzor. akciová spol.	Akciová společnost	777	X	VI.		CZ0647	990 000,00	990 000,00	01.01.2016	31.12.2018
123	Svazek obcí AB	Svazek obcí		X	I.,II.,III.,IV.,V.	X	CZ0205	50 000,00	50 000,00	01.01.2015	31.12.9999
888	Kraj X	Kraje				X	CZ0423	200 000,00	200 000,00	01.01.2015	31.12.9999
555	Kraj Y	Kraje				X	CZ0645			01.01.2015	31.12.9999
999	Obec A	Obce				X	CZ0412	100 000,00	80 000,00	01.01.2015	31.12.9999
777	Obec B	Obce				X	CZ0713	150 000,00	100 000,00	01.01.2015	31.12.9999
321	Správce kapitoly M	OSS				X	CZ0632	900 000,00	900 000,00	01.01.2015	31.12.9999
...



Povinnosti v souvislosti s konsolidací

Dle § 12 odst. 1 a 2 písm. b) a § 65 odst. 4

- Povinnost předávat **Pomocný konsolidační přehled**
- PKP je sestavován v rozsahu vzoru
 - **vzor je součástí vyhlášky č. 383/2009 Sb., příloha č. 3a**
 - je sestavován v Kč s přesností na dvě desetinná místa
- **První předání PKP → k 31. 12. 2016 nejpozději do 31.7. 2017**



Pomocný konsolidační přehled



Termíny a předání

- Termín předání:
ve stavu k 31. 12. nejpozději do 31. 7. následující účetního období
- Periodicita předání:
vždy ročně
- Způsob předání:
do Centrálního systému účetních informací státu
elektronicky ve formátu .xml , XSD schémata
Balíček XSD č. 35
<http://www.statnipokladna.cz/cs/csuis/technicke-informace>

Pomocný konsolidační přehled

Části PKP

Část I Přehled stavu položek

Pouze DSO

Část III Vyloučení vzájemných vztahů

Část IV Přehled podrozvahových položek

Část V Vysvětlení významných částek

Část VI Informace pro konsolidaci kapitálu



PKP 2016



PKP část I (xml)



Metodická podpora (PKP)

- Konsolidační manuál verze 3.0 (KM)
<http://www.mfcr.cz/cs/verejny-sektor/ucetnictvi-a-ucetnictvi-statu/ucetni-reforma-verejnych-financi-ucetnic/ucetni-vykaznictvi-statu/konsolidacni-manual/2014/ucetni-konsolidace-statu--konsolidacni-m-28347>
- Metodická pomůcka pro účetní jednotky předávající PKP verze 3.0
<http://www.mfcr.cz/cs/verejny-sektor/ucetnictvi-a-ucetnictvi-statu/ucetni-reforma-verejnych-financi-ucetnic/ucetni-vykaznictvi-statu/konsolidacni-manual/2015/metodicka-pomucka-pro-ucetni-jednotky-pr-28354>
- Výčet konsolidovaných jednotek státu
<http://www.mfcr.cz/cs/verejny-sektor/ucetnictvi-a-ucetnictvi-statu/ucetni-reforma-verejnych-financi-ucetnic/ucetni-vykaznictvi-statu/vycet-konsolidovanych-jednotek-statu-a-d>



Metodická podpora (PKP)

- **Konsolidační příručka pro externí uživatele**

http://www.mfcr.cz/assets/cs/media/Ucetnictvi_2016_Konsolidacni-prirucka-pro-externi-uzivatele-verze-1-0.pdf

- **Kontroly**

<http://www.statnipokladna.cz/cs/csuis/technicke-informace>

- **Metodika křížových kontrol**

<http://www.statnipokladna.cz/cs/csuis/metodicke-informace>



Vykazování v PKP – Část I

- Položky v Části I PKP vycházejí z obsahového vymezení vyhlášky č. 312/2014 Sb. (konsolidační vyhláška státu)
 - Převodový můstek je obsažen v KM
 - U DSO mapování položek 1:1, shodné obsahové vymezení
- Počet zaměstnanců
- Konsolidovaná účetní závěrka



Vykazování v PKP – Část II

- Uvedou se pouze MÚ držené za účelem výkonu majetkových práv
 - obchodní korporace a zahraniční právnické osoby
 - držené za účelem obchodování NE !
- V rámci jedné MÚ jsou evidovány jakékoliv změny
- Rozdílnost ve vyplnění při prvotním předání a při následném předání v dalších letech
 - historie MÚ se uvede, pokud je KJS známa



Vykazování v PKP – Část III

- Sledování partnerů u vybraných položek PKP z Části I
- KM obsahuje seznam položek, u kterých musí být sledován partner
 - 59 MZA, 28 MZP, 15 N, 13 V, 56 P
- Partner je identifikován pomocí IČO
- Účetní jednotka sleduje partnery s ohledem, nebo bez ohledu na výčet
- Hodnota položky z Části I PKP = sumě hodnot položky za partnerem z Části III PKP



Vykazování v PKP – Část III

Partner PAP	Identifikátor
Jednotka s IČO	IČO
Rezidenti bez IČO (Fyzické osoby)	111
Daňový subjekt – správce daně	222
Správce daně – oprávněný příjemce	333
Rezident - neidentifikovatelný partner	444
Utajované informace	555

Číselník Partneři PAP – Příloha č. 1 Metodiky tvorby PAP, k nalezení na webu Státní pokladny:

http://www.statnipokladna.cz/assets/cs/media/ISSP-CSUIS_Metodika-Pr-001_2017_PAP-Priloha-1-k-Metodice-tvorby-PAP-pro-rok-2017-Ciselnik-Partneri-PAP.xls



Vykazování v PKP – Část III

Část I PKP

Kód výkazu	Číslo položky	Název položky	Běžné období			Minulé období
			Brutto	Korekce	Netto	
MZP	D.III.5.	Dodavatelé	-	-	100 000,00	50 000,00

Část III PKP

Kód výkazu	Číslo položky	Název partnera	IČO partnera	Částka (brutto)	Výše opravné položky vytvořená v běžném období	Výše opravné položky vytvořená v předcházejících obdobích
MZP	D.III.5.	Obec A	25252525	20 000,00		
MZP	D.III.5.	Majetková účast XY	32323232	40 000,00		
MZP	D.III.5.	Příspěvková organizace obce A	28282828	10 000,00		
MZP	D.III.5.	Rezident - neidentifikovatelný partner	00000444	30 000,00		
MZP	D.III.5.	Suma za partnery	-	100 000,00		



Vykazování v PKP – Část IV

- Obdoba Části I – vztahuje se k podrozvaze
- Některé položky podrozvahy jsou sledovány po partnerech v Části III
- Hodnota položky z Části IV PKP = sumě hodnot položky za partnery z Části III PKP
- Neeviduje-li účetní jednotka žádné podrozvahové účty, zašle Část IV do CSÚIS prázdnou



Vykazování v PKP – Část V

- V Části V se sledují některé položky s bližší specifikací
 - Vysvětlují se některé položky z Části I a IV, pokud:
 - a) je vyžadováno danou položku „vysvětlit“ – upraveno v KM*
 - b) daná položka svou hodnotou KS přesahuje 10 % aktiv netto*
- Dojde k vysvětlení 5 nejvýznamnějších skutečností, které tvoří hodnotu dané položky
- *V případě aktiv se jedná o vysvětlení hodnoty aktiva BRUTTO*



Vykazování v PKP – Část VI

- Tuto Část zasílají pouze účetní jednotky pod podstatným vlivem a společným vlivem
- Účetní jednotky předávající Část VI, nepředávají žádnou jinou Část PKP
- Část VI obsahuje data k 31. 12.

Kód položky	Název položky	Běžné období	Minulé období
M.I.1.	Základní kapitál		
M.I.2.	Kapitálové fondy		
M.I.3.	Rezervní fondy, nedělitelný fond a ostatní fondy ze zisku		
M.I.4.	Výsledek hospodaření minulých let		
M.I.5.	Výsledek hospodaření běžného účetního období		



Pomocný konsolidační záznam



PKZ

- Nový účetní záznam – upraven vyhláškou č. 383/2009 Sb.
- Slouží primárně k odůvodnění rozdílu ve vzájemném vztahu
- Požadavek na zaslání vždy z podnětu Ministerstva financí
- Vzor je obsažen v Balíčku XSD č. 35

<http://www.statnipokladna.cz/cs/csuis/technicke-informace>

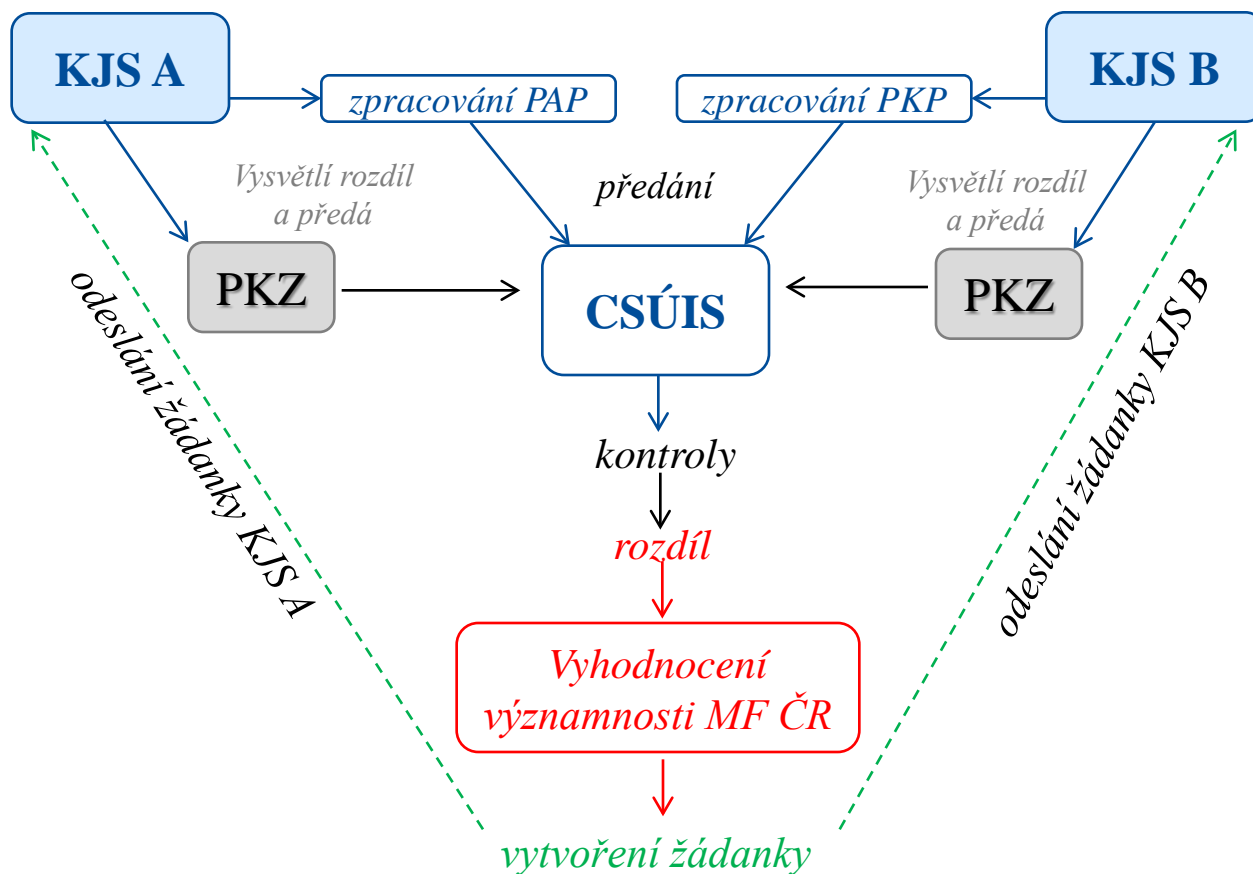
V balíčcích XSD dochází k aktualizacím !

- Metodická pomůcka ke konsolidačním křížovým kontrolám a pomocným konsolidačním záznamům

<http://www.mfcr.cz/cs/verejny-sektor/ucetnictvi-a-ucetnictvi-statu/ucetni-reforma-verejnych-financi-ucetnic/ucetni-vykaznictvi-statu/konsolidacni-manual/2017/metodicka-pomucka-ke-konsolidacnim-krizo-28356>



Fungování PKZ





Technické zajištění zasílání výkazu



Povinnosti před zasláním výkazu

- Úprava ekonomických informačních systémů s cílem implementovat XSD schéma výkazu PKP a PKZ, který bude předáván ve formátu XML
- Zaregistrování zodpovědné osoby (ZO) za účetní jednotku, která bude odpovědnou osobou za zasílání PKP s přístupovými údaji do Centrálního systému účetních informací státu (CSÚIS)

nejpozději do 31. 12. 2016

- Registrace pomocí formuláře – k formuláři je zveřejněn návod na vyplnění

http://www.statnipokladna.cz/assets/cs/media/IISSP-CSUIS_Formular_2014-04-03_CSUIS-PDF-Registrace-20140403_v02.pdf

http://www.statnipokladna.cz/assets/cs/media/IISSP-CSUIS_Postup_CSUIS-Navod-vyplneni-Reg-formulare-30072014v-1-4.pdf



Stručný popis registrace ZO/NZO

1. Účetní jednotka odešle řádně vyplněný pdf registrační formulář v elektronické podobě datovou schránkou na MF (případně v listinné podobě a současně na email registraceZO@mfcz.cz)
 2. MF zašle dopis s přihlašovacím jménem a heslem do webové aplikace účetní jednotce,
 3. Účetní jednotka se přihlásí do Inboxu Webové aplikace, stáhne Zajišťovací a identifikační soubor (ZaIS) a předá ho Zodpovědné osobě (Náhradní zodpovědné osobě)
 4. Účetní jednotka potvrdí převzetí ZaIS prostřednictvím nahrání potvrzovacího formuláře do webové aplikace
 5. MF zašle dopis s dekodovacím kódem k ZaIS zodpovědné osobě
 6. Zodpovědná osoba dekoduje ZaIS a předá účetní jednotce kontrolní součet
 7. Účetní jednotka vloží kontrolní součet do potvrzovacího formuláře a ten nahraje do webové aplikace
- V případě, že je již Zodpovědná osoba v systému CSÚIS registrována jinou účetní jednotkou, stačí do registračního formuláře vyplnit její registrační číslo. Z výše uvedených kroků tedy stačí provést pouze krok 1



Postup odeslání

- PKP a PKZ budou předány do CSÚIS v následujících krocích:
 - 1) Účetní jednotka vytvoří výkaz ve formátu .XML
 - 2) Soubor zašifruje pomocí šifrovacího klíče
 - a) šifrování pomocí šifrovací utility
 - b) šifrování v rámci vlastního EKIS (ERP)
 - 3) Účetní jednotka výkaz odešle
 - a) přes webovou aplikaci (viz následující snímek)
 - b) přes webové služby, přímá komunikace mezi EKIS (ERP) ÚJ a Státní pokladnou - systém CSÚIS



Webová aplikace



- › Monitoring výkazů
- › Monitoring křížových kontrol
- › Zobrazení zpráv v inboxu
- › Odeslání dat do CSÚIS
- › Seznam ZO/NZO
- › Náповěda

Zobrazení zpráv v inboxu

Status zprávy

IČ účetní jednotky

Typy zprávy

Datum vytvoření

Stav	Datum vytvoření	Datum uveřejnění	IČ účetní jednotky	Název zprávy	Typy zprávy
Nová	15.03.2016 16:10:12	15.03.2016 18:17:19	00006947	[PROCOK] Stav zprávy Soupis podmíněných pohledávek (15.3.2016 16:10)	Stavová zpráva o výsledcích zpracování
Nová	15.03.2016 16:08:55	15.03.2016 18:17:18	00006947	[PROCOK] Stav zprávy Soupis pohledávek (15.3.2016 16:08)	Stavová zpráva o výsledcích zpracování
Nová	15.03.2016 16:09:30	15.03.2016 18:17:15	00006947	[PROCOK] Stav zprávy Soupis závazků (15.3.2016 16:09)	Stavová zpráva o výsledcích zpracování
Nová	15.03.2016 16:10:12	15.03.2016 18:17:15	00006947	[MVKOK] Stav zprávy Soupis podmíněných pohledávek (15.3.2016 16:10)	Stavová zpráva o výsledcích zpracování
Nová	15.03.2016 16:08:55	15.03.2016 18:17:14	00006947	[MVKOK] Stav zprávy Soupis pohledávek (15.3.2016 16:08)	Stavová zpráva o výsledcích zpracování
Nová	15.03.2016 16:09:30	15.03.2016 18:17:12	00006947	[MVKOK] Stav zprávy Soupis závazků (15.3.2016 16:09)	Stavová zpráva o výsledcích zpracování
Nová	15.03.2016 16:09:44	15.03.2016 18:17:08	00006947	[PROCOK] Stav zprávy Disponibilní majetek (15.3.2016 16:09)	Stavová zpráva o výsledcích zpracování
Nová	15.03.2016 16:10:30	15.03.2016 18:17:08	00006947	[PROCOK] Stav zprávy Soupis podmíněných závazků (15.3.2016 16:10)	Stavová zpráva o výsledcích zpracování
Nová	15.03.2016 16:09:30	15.03.2016 18:17:08	00006947	[VVKOK] Stav zprávy Soupis závazků (15.3.2016 16:09)	Stavová zpráva o výsledcích zpracování
Nová	15.03.2016 16:10:12	15.03.2016 18:17:08	00006947	[VVKOK] Stav zprávy Soupis podmíněných pohledávek (15.3.2016 16:10)	Stavová zpráva o výsledcích zpracování

Záznamy 1 - 10 z 24.



Webová aplikace



- Monitoring výkazů
- Monitoring křížových kontrol
- Zobrazení zpráv v inboxu
- Odeslání dat do CSÚIS
- Seznam ZO/NZO
- Nápověda

Detail zprávy

Stavová zpráva

Identifikace

Identifikace zprávy 56E4B724508B0CE0E10080000A00023B
Odkazovaná zpráva A24D9A91D1D34F7D95A523F8447E293E
Datum a čas vytvoření 15.3.2016 18:17:04

Odesílatel zprávy

IČO 00006947
Název subjektu Ministerstvo financí ČR

Příjemce zprávy

IČO 00006947
Název subjektu MF ČR

Detaily zprávy

Referenční Id přenosu A24D9A91D1D34F7D95A523F8447E293E
Stav Zpráva byla úspěšně zpracována
Popis Zpracování dat bylo úspěšně ukončeno.

Datum a čas	Typ záznamu	Text
15.3.2016 16:10:12	Informace	Stav zpracování zprávy Soupis podmíněných pohledávek zaslané za účetní jednotku IČ 00006947 (kapitola 312) dne 15.3.2016 v 16:10 zodpovědnou osobou Jaroslava Velingerová. Id 2000020632 za období 29.2.2016
15.3.2016 16:10:12	Informace	Zpráva byla úspěšně dešifrována
15.3.2016 16:10:12	Informace	Kontrola formátu a syntaxe zprávy podle xsd proběhla úspěšně
15.3.2016 16:10:12	Informace	Kontrola oprávněné osoby proběhla úspěšně
15.3.2016 16:10:12	Informace	Zpráva s TransactionId A24D9A91D1D34F7D95A523F8447E293E byla přijata systémem CSÚIS k obsahovým kontrolám a dalšímu zpracování.
15.3.2016 16:10:18	Informace	Výkaz byl převzat do BW k uložení.
15.3.2016 16:10:19	Informace	Na dořím výkazu se změnil stav zpracování: Před uložením.
15.3.2016 18:16:51	Informace	Na dořím výkazu se změnil stav zpracování: Uložení.
15.3.2016 18:16:51	Informace	Nebyly nalezeny žádné VVK.
15.3.2016 18:16:55	Informace	Na dořím výkazu se změnil stav zpracování: Úspěšná VVK.
15.3.2016 18:16:56	Informace	Nebyly nalezeny žádné MVK.
15.3.2016 18:17:00	Informace	Na dořím výkazu se změnil stav zpracování: Úspěšná MVK.
15.3.2016 18:17:01	Informace	Nebyly nalezeny žádné ZVK.
15.3.2016 18:17:04	Informace	Na dořím výkazu se změnil stav zpracování: Úspěšně zpracován.

[Uložit zprávu do souboru](#)



Specifika výkazu PKZ

- Přijetí žádanky
 - Přes webové služby jako ostatní stavové zprávy
 - Přechtení ve webové aplikaci
- Generování XML s referencí na žádanku a vyplnění požadovaných informací
- Odeslání do CSÚIS pomocí webové aplikace, nebo webových služeb je již standardní



Detailní technické informace

- Vlastní zpracování výkazů a způsob zpětné vazby z CSÚIS k účetní jednotce se řídí **Technickým manuálem**

http://www.statnipokladna.cz/assets/cs/media/ISSP-CSUIS_Manual_2014-11-27_CSUIS-Technicky-manual-27-11-2014v-1-15.pdf



Testování třetích stran

- Ověření schopnosti zodpovědné osoby odeslat data pomocí webových služeb (v případě použití SOAP klienta), alternativně pomocí Webové aplikace
- Ověření správnosti postupu použitého pro zašifrování zasláné zprávy (za použití testovacího šifrovacího klíče)
- Ověření správnosti struktury zasláné zprávy na technické úrovni (dle XSD)
- Ověření schopnosti zodpovědné osoby přistupovat k Inboxu pomocí webových služeb (v případě použití SOAP klienta), alternativně pomocí Webové aplikace umožňující stažení stavové zprávy o výsledku zpracování zasláných dat
- Manuál

http://www.statnipokladna.cz/assets/cs/media/IISSP_Postup_2012-02-27_CSUIS-Pracovni-postup-pro-Testovani-tretich-stran-2012-02-27.pdf



Webové stránky MF

Úvodní stránka

Aktuálně

O ministerstvu

Legislativa

Veřejný sektor

Státní rozpočet

Územní rozpočty

Makroekonomika

Řízení státního dluhu

Daně

Oceňování majetku

Účetnictví a účetnictví státu

Účetnictví

Účetní reforma veřejných financí - Účetnictví státu

Základní informace -
Účetnictví státu

Právní předpisy

Metodické pomůcky

Operativní účetní záznamy

Účetní závěrky vybraných
účetních jednotek

Účetní výkaznictví státu

Účetní výkaznictví státu

Informace Ministerstva financí týkající se sestavování účetních výkazů za ČR a za dílčí konsolidační celky státu.



ZÁKLADNÍ INFORMACE

Základní informace o sestavování účetních výkazů za Českou republiku a za dílčí konsolidační celky státu.

PRÁVNÍ PŘEDPISY

Přehled právních předpisů zveřejňovaných Ministerstvem financí k sestavování účetních výkazů za Českou republiku a za dílčí konsolidační celky státu.

POKYNY A SDĚLENÍ

Přehled pokynů a sdělení určených spravujícím a konsolidovaným jednotkám státu.

KONSOLIDAČNÍ MANUÁL

Doporučená metodika pro vyplnění konsolidačních účetních záznamů a další doporučení.

VÝČET KONSOLIDOVANÝCH JEDNOTEK STÁTU A DALŠÍCH SUBJEKTŮ

Výčet konsolidovaných jednotek státu a dalších subjektů podle §11 odst. 2 vyhlášky č. 312/2014 Sb., o podmínkách sestavení účetních výkazů za Českou republiku (konsolidační vyhláška státu).

OTÁZKY A ODPOVĚDI - ÚČETNÍ VÝKAZNICTVÍ STÁTU

Přehled nejčastějších dotazů týkající se sestavování účetních výkazů za Českou republiku a za dílčí konsolidační celky státu.

ÚČETNÍ VÝKAZY ZA ČESKOU REPUBLIKU

Účetní výkazy za Českou republiku podle konsolidační vyhlášky státu a Zpráva o účetních výkazech za Českou republiku.



Děkujeme za pozornost

konsolidace@mfcrcz
servicedesk@spcsscz