



Agendový informační systém hazardních her

Ing. Vladimír Dzurilla, Dip Mgmt



OPERAČNÍ PROGRAM
LIDSKÉ ZDROJE
A ZAMĚSTNANOST

PODPORUJEME
VAŠI BUDOUCNOST
www.esfcr.cz

Hazardní hry v České republice a jejich nová regulace

- [Video záznamy](#) z konference a [prezentace přednášejících](#) naleznete v části [Program](#).

Konference je organizována Ministerstvem financí České republiky ve spolupráci se sekretariátem Rady vlády pro koordinaci protidrogové politiky



Čtvrtek 9. října 2014

Lichtenštejnský palác, U Sovových mlýnů 506/4, Praha 1 ([Mapa](#) )



Administrátoři systému



Pracovníci státního dozoru



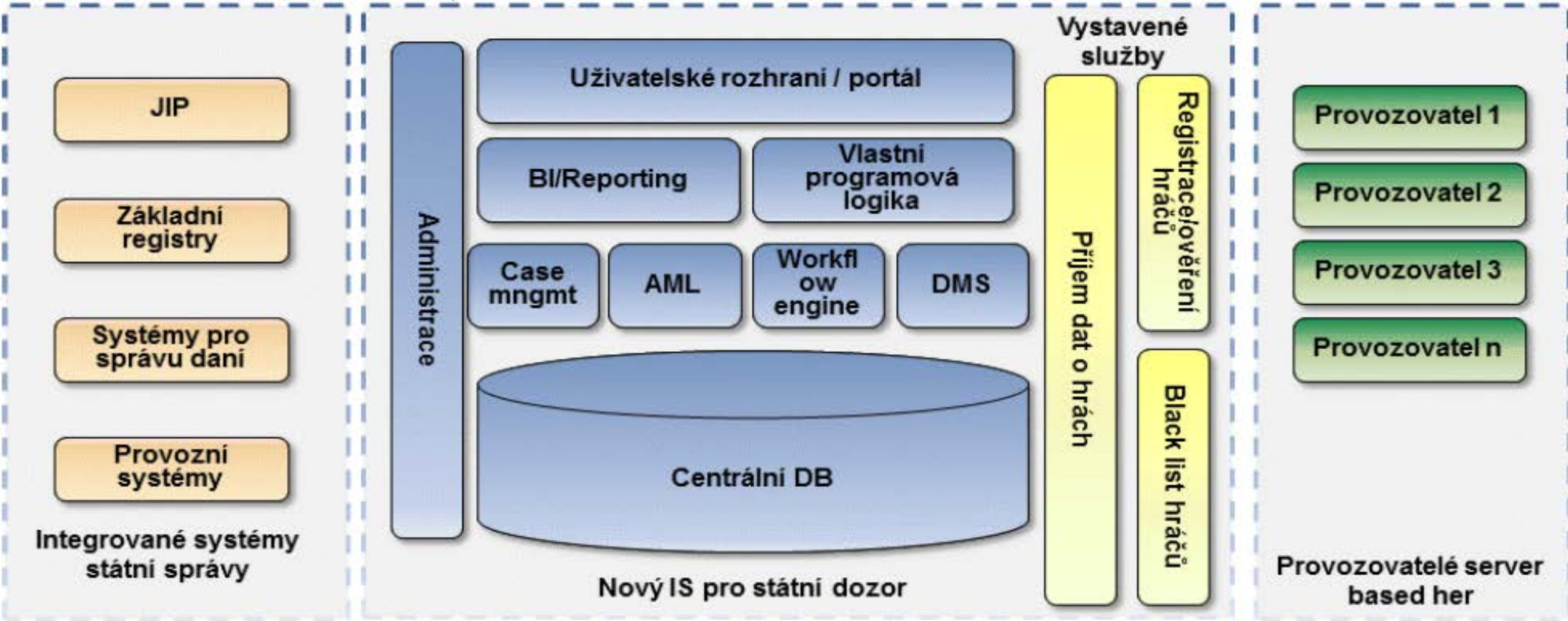
FÚ, obce, kraje



Veřejnost



Internet



Mezinárodní konference

[Program](#) | [Přednášející](#) | [Místo konání](#) | [Kontakt](#)



evropský
sociální
fond v ČR



EVROPSKÁ UNIE



OPERAČNÍ PROGRAM
LIDSKÉ ZDROJE
A ZAMĚSTNANOST

PODPORUJEME
VAŠI BUDOUCNOST
www.esfcr.cz

Souvislosti regulace hazardních her v České republice

Středa 11. listopadu 2015

Kongresové centrum Praha, vchod č. 4, 5. května 65, Praha 4, stanice Metra „C“ Vyšehrad

Začátek: 8:00 - registrace přihlášených hostů a ranní káva.

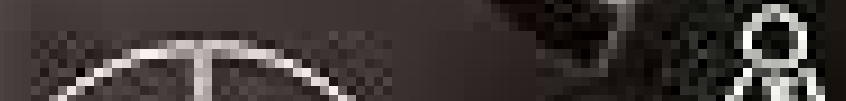
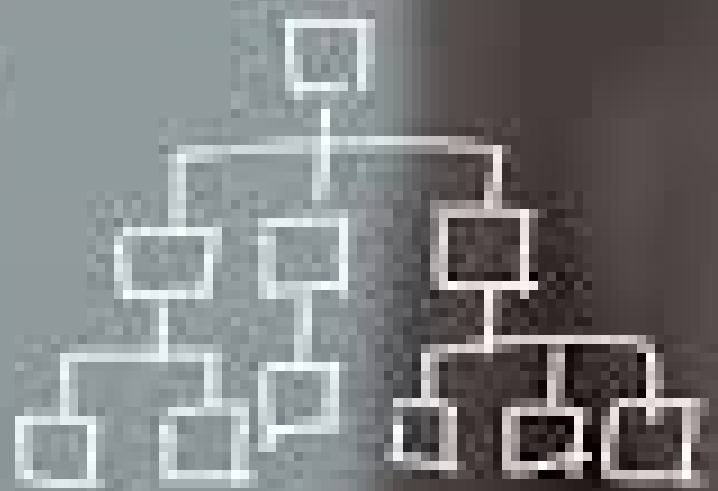
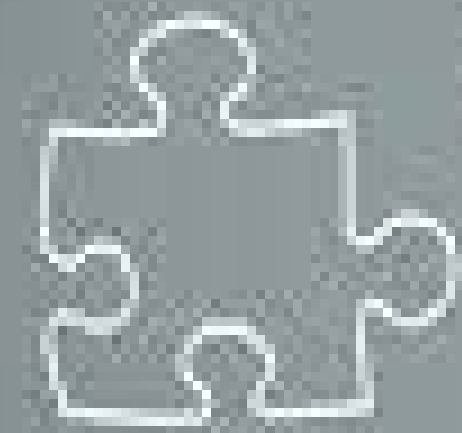
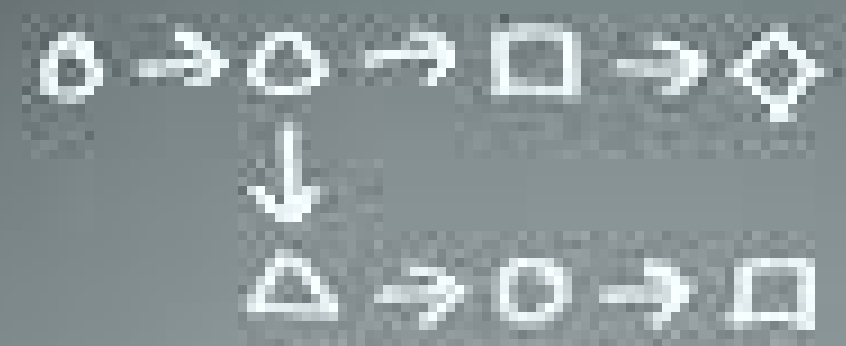
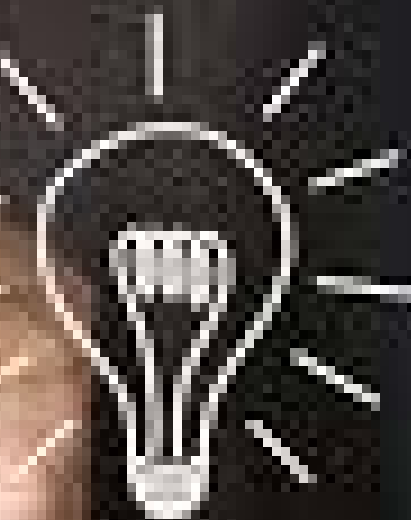
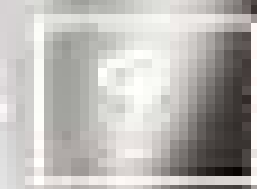
Z kapacitních důvodů je konference určena pro pozvané a přihlášené hosty.

Témata:

- Představení vládou schváleného balíku zákonů o provozování hazardních her
- Připravovaný Informační systém pro provozování hazardních her

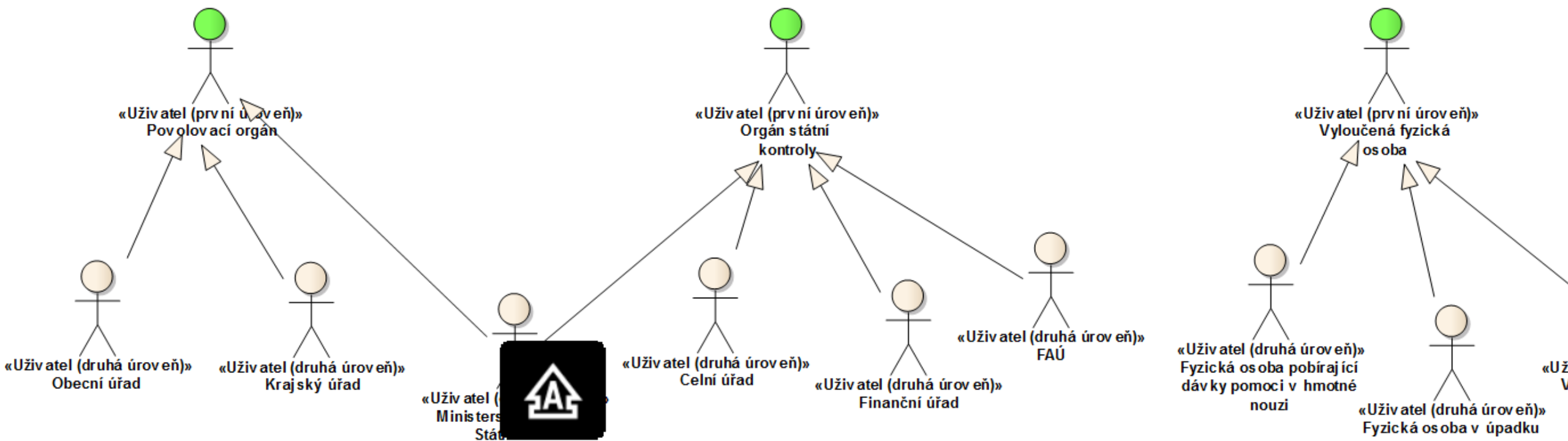
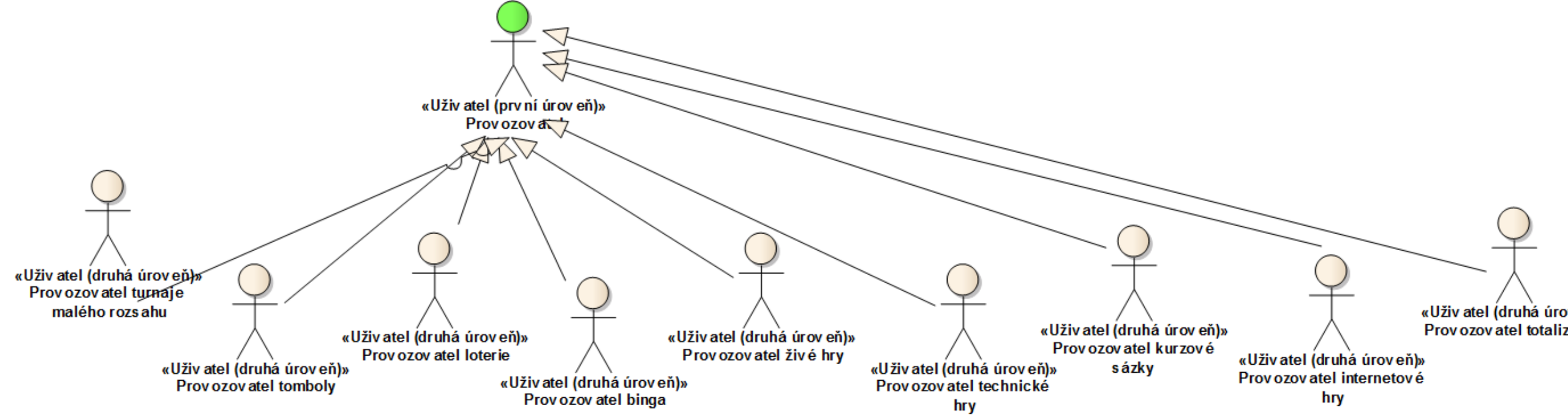
Vzhledem k omezené kapacitě je nutné potvrdit účast nejpozději do 3. 11. 2015 na e-mailové adrese: Jan.Cibulka@mfcz.cz. Další informace: +420 257 042 033.

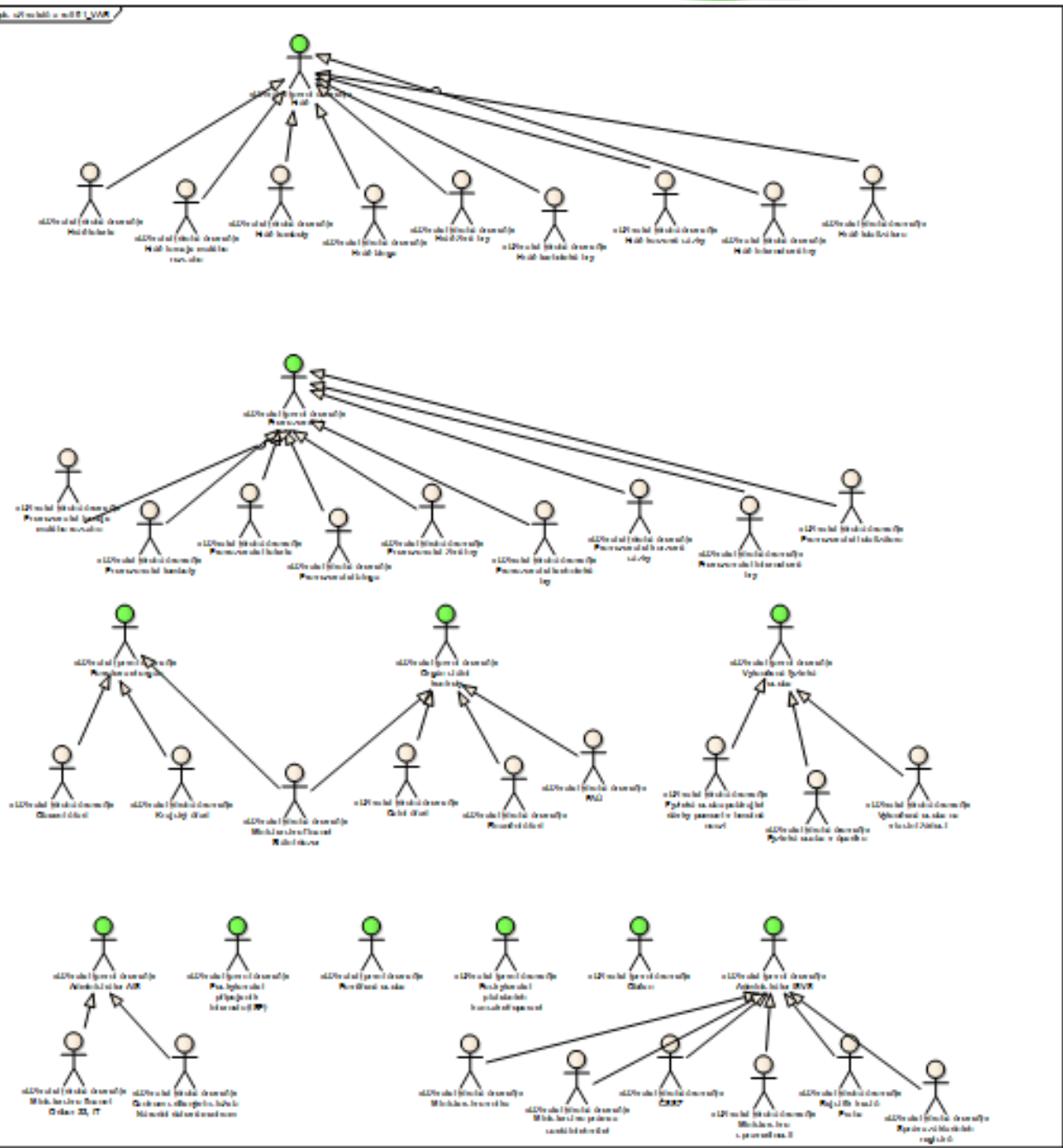
Analysis



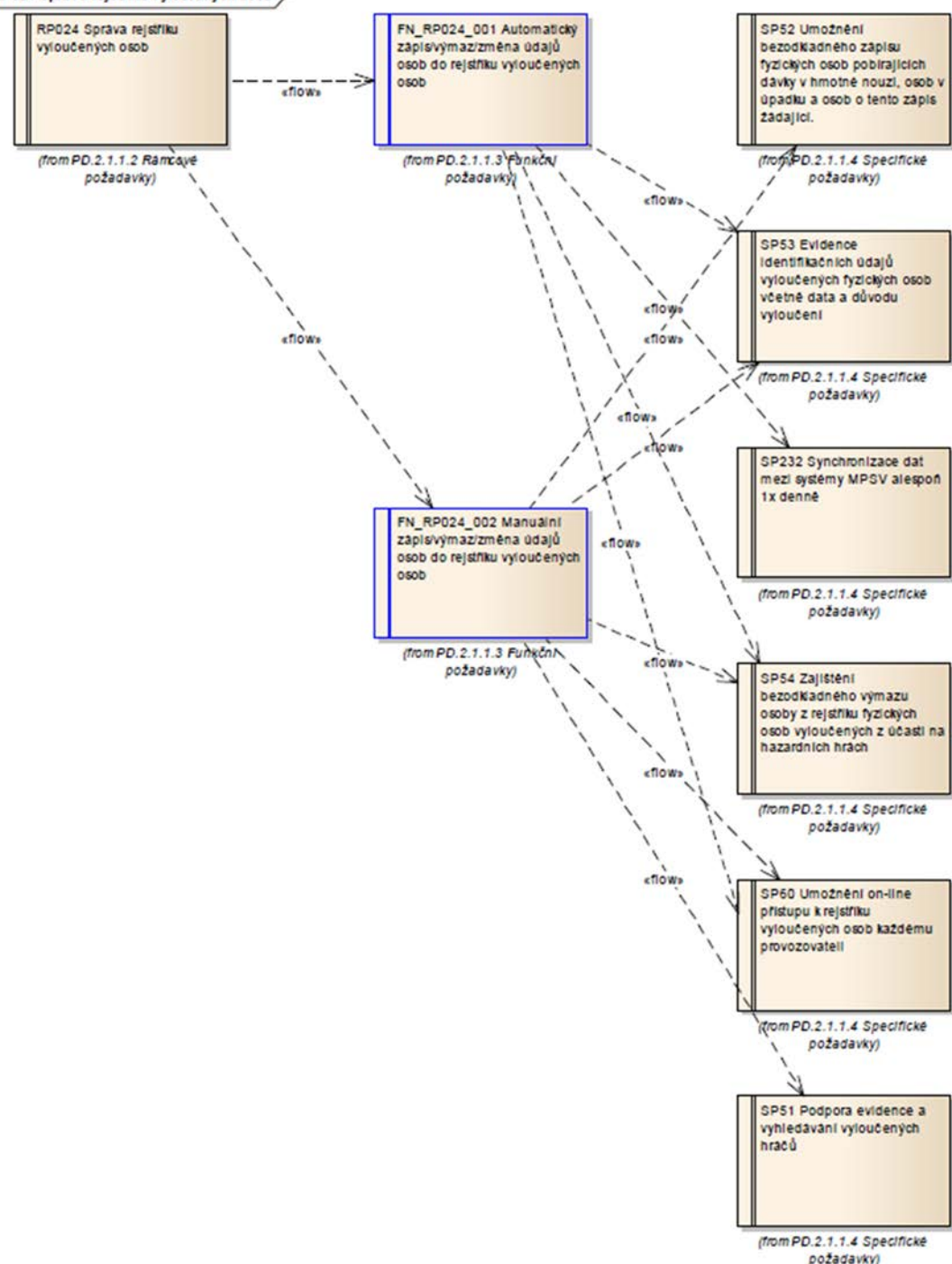








Název elementu	Typ elementu	Popis elementu
Provozovatel bingo	«Uživatel (druhá úroveň)»	Aktér provozující hry, kdy bingo je hazardní hra, u níž je výhra podmíněna dosažením předem stanoveného vzorce na sázkovém tiketu, který sázející vyplní a na základě postupného losování čísel, a při níž není předem určen počet sázejících a ani výše herní jistiny. Každý sázkový tiket má odlišné uspořádání čísel.
Provozovatel internetové hry	«Uživatel (druhá úroveň)»	Aktér, který provozuje hru podle § 2 odst. 2 písm. a) až e), které mohou být provozovány také dálkovým přístupem prostřednictvím internetu za podmínek stanovených tímto zákonem, nelyčuje-li to povaha těchto podmínek (dále jen „internetová hra“).
Provozovatel kurzové sázky	«Uživatel (druhá úroveň)»	Aktér provozující hry, kdy kurzová sázka je hazardní hra, u níž je výhra podmíněna u hodnutím sportovního výsledku nebo u hodnutím události veřejné pozornosti (dále jen „sázková příležitost“). Výše výhry je přímo úměrná výhernímu poměru (dále jen „kurs“), ve kterém byla sázka přijata, a výši sázky.
Provozovatel loterie	«Uživatel (druhá úroveň)»	Aktér provozující hry, kdy loterie je hazardní hra, u níž je výhra podmíněna u hodnutím určitého čísla, několika čísel, kombinace čísel, číselného pořadí (číselná loterie), vylosováním určitého losu (peněžitá a věcná loterie) nebo výherní kombinací po setření zakryté části losu (okamžitá loterie).
Provozovatel technické hry	«Uživatel (druhá úroveň)»	Aktér provozující hry, kdy technická hra je hazardní hra provozovaná prostřednictvím technického zařízení přímo obsluhovaného sázejícím. Technickou hrou se rozumí zejména valcová hra, elektromechanická ruleta, elektromechanické kostky a e-hry.
Provozovatel tomboly	«Uživatel (druhá úroveň)»	Provozovatel ohlášené hry. Aktér provozující hry, kdy tombola je hazardní hra, u níž se výhry rozdělují na základě slosování, do kterého se zahrnou pouze prodané sázkové tikety. Sázkové tikety se prodávají a výhry vydávají v den a na místě slosování. Provozovatelem tomboly může být i nadace se sídlem v České republice, jiném členském státě Evropské unie nebo ve státě, který je smluvní stranou Dohody o Evropském hospodářském prostoru.
Provozovatel totalizátoru	«Uživatel (druhá úroveň)»	Aktér, který provozuje hru, kdy je výše výhry závislá na poměru počtu výherců k celkové výši sázek a předem stanoveném u podílu výher.
Provozovatel turnaje malého rozsahu	«Uživatel (druhá úroveň)»	Provozovatel ohlášené hry Aktér provozující hry, kdy turnaj malého rozsahu je turnaj v karetní hře vyřazovacího typu, při němž je počet sázejících předem určen. Úhrnný vklad jednotlivého sázejícího nesmí převyšit 500 Kč za 24 hodin. Provozovatelem turnaje malého rozsahu může být pouze a) spolek se sídlem v České republice, jiném členském státě Evropské unie nebo ve státě, který je smluvní stranou Dohody o Evropském hospodářském prostoru, a b) nadace se sídlem v České republice, jiném členském státě Evropské unie nebo ve státě, který je smluvní stranou Dohody o Evropském hospodářském prostoru.
Provozovatel živé hry	«Uživatel (druhá úroveň)»	Aktér provozující hry, kdy při živé hře sázející hrají proti zástupci kasína, nebo jeden proti druhému u hracích stolů, aniž by byl předem určen počet sázejících a výše sázek do jedné hry. Živou hrou se rozumí



Název elementu

Typ elementu

Popis elementu

RP024 Správa rejstříku vyloučených osob

«Functional»

System podporuje rejstřík vyloučených osob a jeho správu.

§ 16

Rejstřík fyzických osob vyloučených z účasti na hazardních hrách (1) Rejstřík fyzických osob vyloučených z účasti na hazardních hrách je neveřejným informačním systémem veřejné správy, který slouží k zamezení přístupu vyloučených fyzických osob k hazardním hrám. Správcem rejstříku fyzických osob vyloučených z účasti na hazardních hrách je Ministerstvo financí (dále jen „ministerstvo“).

(2) V rejstříku fyzických osob vyloučených z účasti na hazardních hrách se vedou tyto údaje:

a) identifikační údaje fyzických osob vyloučených z účasti na hazardních hrách,

b) datum zápisu fyzické osoby do rejstříku a

c) důvod zápisu fyzické osoby do rejstříku.

(3) Zapisovatelem údajů podle odstavce 2 je ministerstvo.

(4) Uživatelem údajů podle odstavce 2 je provozovatel hazardní hry za podmínek stanovených v odstavci 9 a celní úřady.

(5) Ministerstvo zapíše do rejstříku fyzických osob vyloučených z účasti na hazardních hrách z moci úřední fyzickou osobu

a) pobírající dávky pomoci v hmotné nouzi, s výjimkou mimořádné okamžité pomoci, podle zákona upravujícího pomoc v hmotné nouzi včetně fyzických osob starších 18 let, které jsou s touto osobou společně posuzovány.

b) vůči které je pravomocně prohlášen úpadek podle zákona upravujícího úpadek a způsoby jeho řešení.

(6) Zápis podle odstavce 5 je úkonem podle části čtvrté správního řádu.

(7) Ministerstvo dále zapíše fyzickou osobu na její vlastní žádost do rejstříku fyzických osob vyloučených z účasti na hazardních hrách.

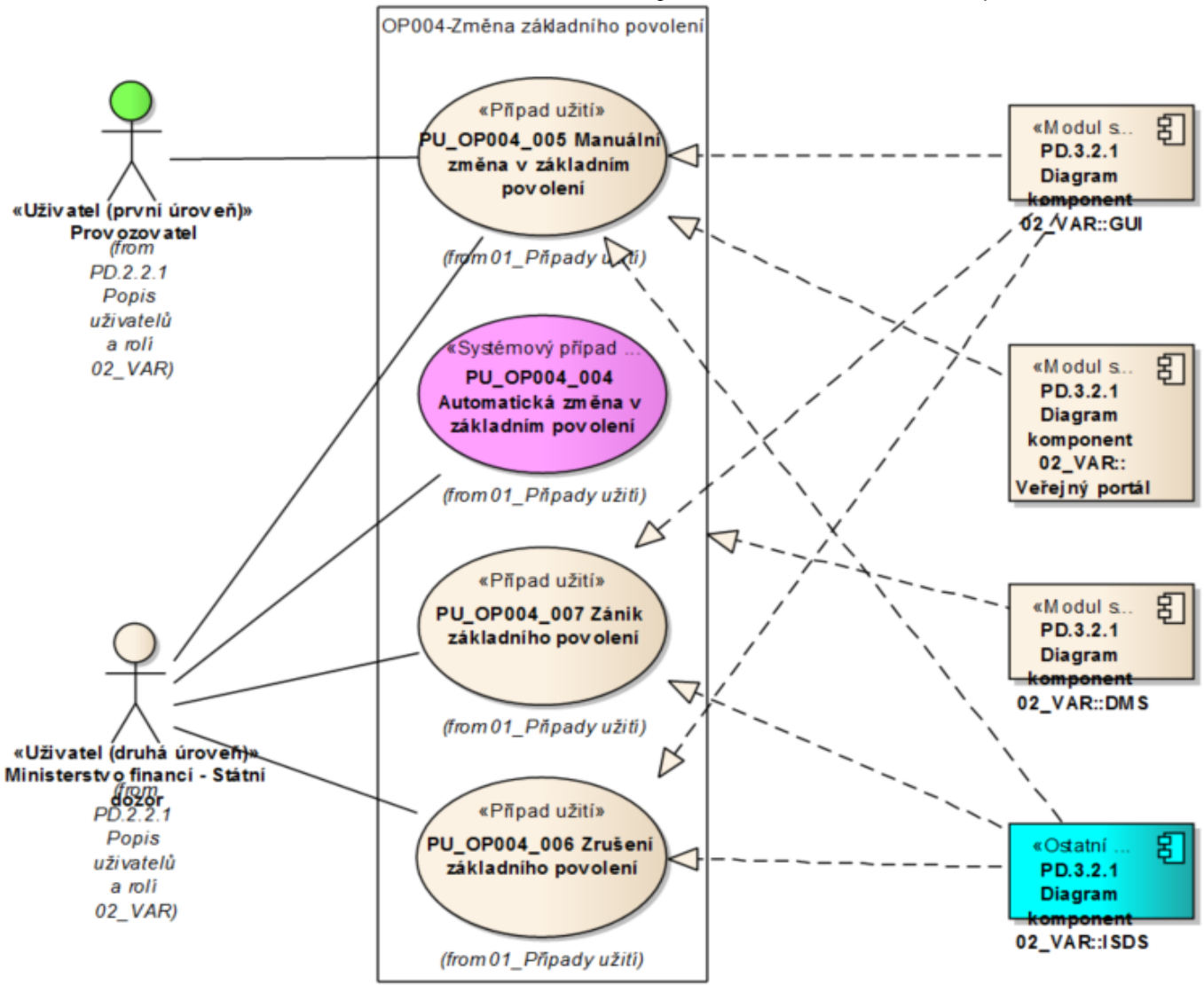
(8) U zápisu na vlastní žádost může osoba zapsaná v rejstříku fyzických osob vyloučených z účasti na hazardních hrách požádat o výmaz z rejstříku nejdříve po uplynutí 1 roku ode dne provedení zápisu. V případech uvedených v odstavci 5 ministerstvo provede neprodleně výmaz osoby z rejstříku fyzických osob vyloučených z účasti na hazardních hrách, pominou-li důvody pro tento zápis.

(9) Ministerstvo je povinno zajistit provozovatelům hazardních her dálkový přístup do rejstříku fyzických osob vyloučených z účasti na hazardních hrách, který bude obsahovat pouze údaj o tom, zda se konkrétní osoba v rejstříku fyzických osob vyloučených z účasti na hazardních hrách nachází, nebo ne.

§ 17

Důsledky rejstříku fyzických osob vyloučených z účasti na hazardních hrách

Osoba vedená v rejstříku fyzických osob vyloučených z účasti na hazardních hrách nesmí být provozovatelem vpuštěna dále do herny a kasino a nesmí být umožněno její dle zákona upravujícího přístup k



Název elementu

PU_OP004_006
Zrušení základního povolení

Typ elementu

«Případ užití»

Popis elementu

Vstupy:

- Rozhodnutí o odebrání základního povolení.

Výstupy:

- Odebrání základního systému.

Popis use case:

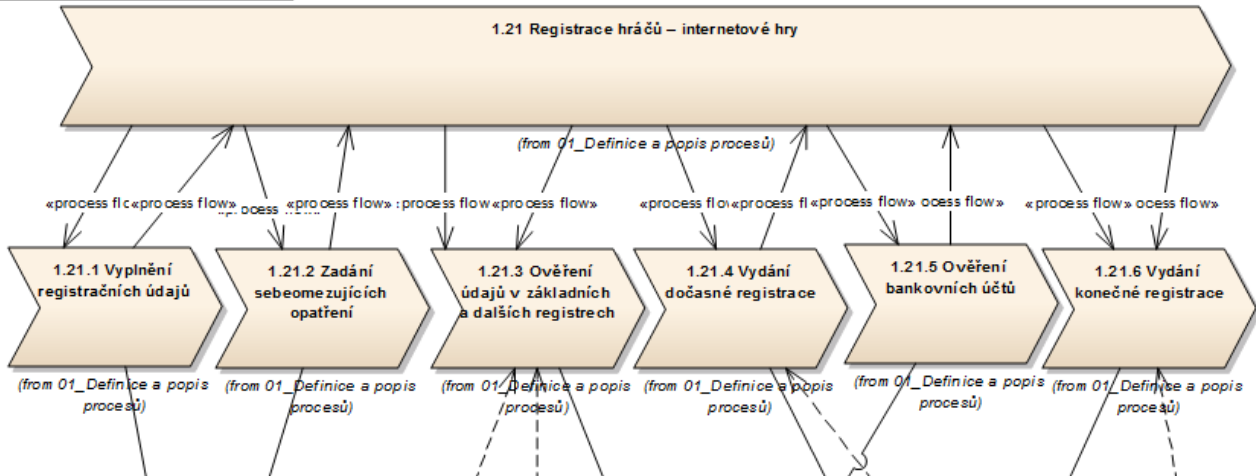
Zjistí-li ministerstvo, že nejsou splněny podmínky stanovené pro vydání základního povolení, vyzve provozovatele k jejich splnění v jím stanovené lhůtě, pokud povaha těchto podmínek toto splnění připouští a nehrozí nebezpečí z prodlení.

- (1) Ministerstvo základní povolení zruší,
 - a) nezajistí-li provozovatel na výzvu ministerstva ve stanovené lhůtě splnění podmínek stanovených pro vydání základního povolení,
 - b) vyjdou-li dodatečně najevo skutečnosti, pro které by nebylo možné základní povolení udělit,
 - c) poruší-li provozovatel opakovaně nebo závažným způsobem povinnosti stanovené tímto zákonem, zákonem upravujícím daň z hazardních her nebo základním povolením, nebo
 - d) přestane-li provozovatel splňovat podmínky stanovené tímto zákonem pro vydání základního povolení a nelze-li postupovat podle odstavce 1.

- (2) Ministerstvo základní povolení zruší rovněž na žádost provozovatele.

Při zrušení základního povolení se automaticky spustí workflow, které bude generovat datové zprávy:

- na provozovatele,
- na obecní úřad (pouze v případě technické hry, živé hry a binga),
- příslušnému celnímu úřadu k provedení kontroly.
- příslušnému finančnímu úřadu



«Uživatel (druhá úroveň)»
Hráč internetové hry
(from PD.2.2.1 Popis uživatelů a rolí 02_VAR)

«Uživatel (druhá úroveň)»
Ministerstvo financí - Odbor
(from PD.2.2.1 Popis uživatelů a rolí 02_VAR)

«Uživatel (druhá úroveň)»
Provozovatel internetové hry
(from PD.2.2.1 Popis uživatelů a rolí 02_VAR)

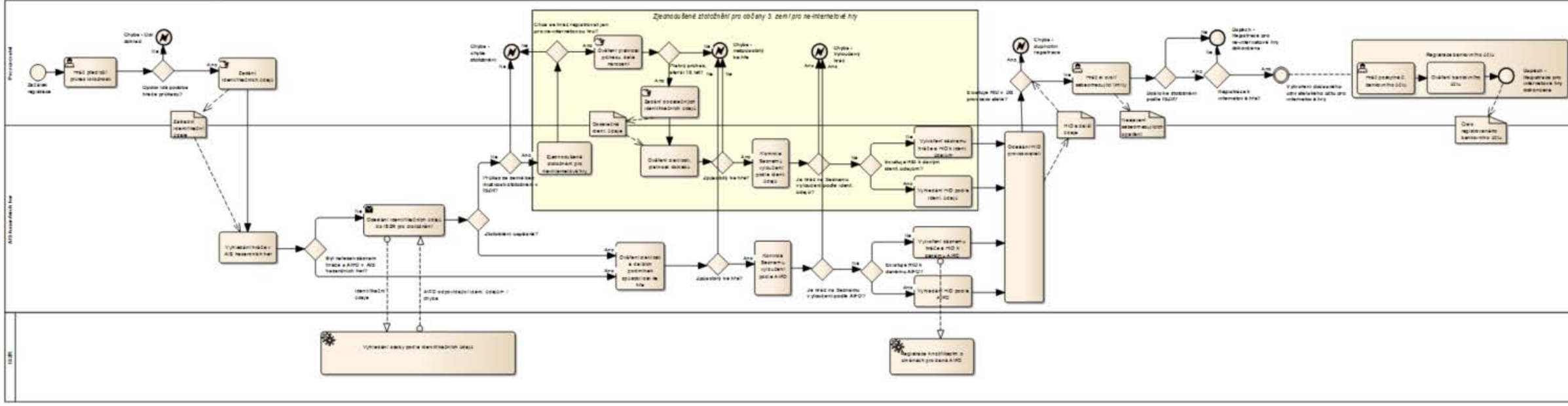
«Ostatní... PD.3.2.1 Diagram komponent 02_VAR::ISZR

«Moduls... PD.3.2.1 Diagram komponent 02_VAR::DB vyloučení

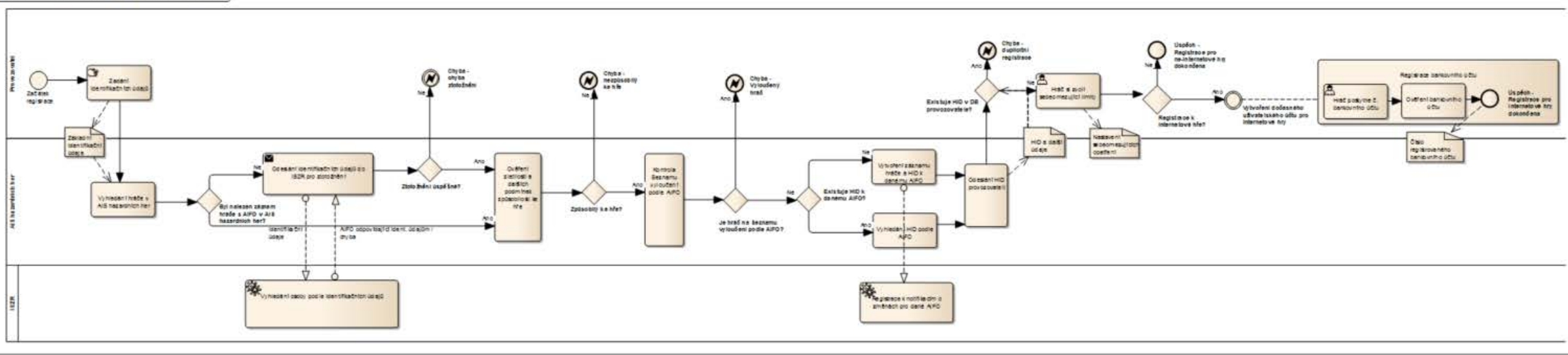
«Mc PD.3.2. kom 02_V h

ztožnění «realtime»

Název elementu	Typ elementu	Popis elementu
1.10 Správa registru herních prostorů/ohlášených her včetně evidence denního výkaznictví u kasin oznámení a zahájení provozu	«process»	Správa údajů evidovaných v registru herních prostorů/ohlášených her a z ní vyplývající úkony (např. při změnách údajů nebo skutečností majících dopad na plnění podmínek pro provozování hazardních her).
Ministerstvo financí - Státní dozor	«Uživatel (druhá úroveň)»	<p><u>Odbor 34 MF, který:</u></p> <ul style="list-style-type: none"> a) rozhoduje o vydání, změně nebo zrušení základního povolení k provozování hazardní hry, b) vykonává dozor nad dodržováním <ul style="list-style-type: none"> 1. zákona o hazardních hrách, 2. podmínek stanovených v základním povolení a v povolení k umístění herního prostoru a 3. nálezitostí uvedených v ohlášení, c) projednává správní delikty v oblasti hazardních her provozovaných dálkovým přístupem prostřednictvím internetu a d) je správcem rejstříku osob vyloučených z účasti na hazardních hrách. e) je správcem informačního systému provozování hazardních her. f) rozhoduje o vydání pověření k odbornému posuzování a osvědčování. g) je oprávněn vykonávat dozor, jak jsou plněny povinnosti pověřené osoby



Obrázek 36 – Registrace/zotožnění hráče u provozovatele – landbased hry



Obrázek 37 – Registrace/zotožnění hráče u provozovatele – internetové hry

A green rectangular sign with rounded corners and a white border is mounted on two wooden posts. The sign features the word "Results" in a large, white, sans-serif font. The background is a bright blue sky filled with numerous white, fluffy clouds. The sign is positioned in the lower-left quadrant of the frame, angled slightly upwards and to the right.

Results

F1A.VY.03 Technická dokumentace

PD.3.1 Popis cílové architektury

PD.3.1.1 Systemcontext diagram

Interakce Aktérů a Hlavního systému

PD.3.1.2 Subsystemcontext diagram

Interakce Aktérů a Modulů systému

PD.3.2 Popis rozhraní a komunikace

PD.3.2.1 Diagram komponent

PD.3.2.1 Diagram komponent:
:HS##-Hlavní systém

PD.3.2.1 Diagram komponent:
:MS##-Modul systému

PD.3.2.1 Diagram komponent:
:OS##-Ostatní systém

PD.3.2.2 Diagram datových toků

Datové vazby
Hlavního systému a
Ostatních systémů

PD.3.3 Logický pohled na architekturu

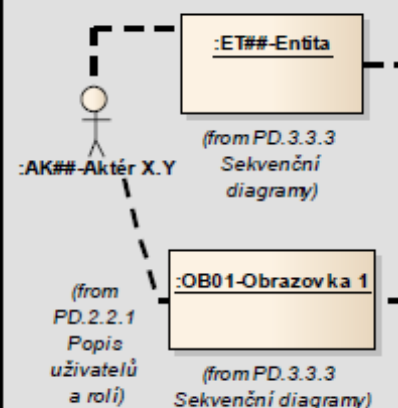
PD.3.3.1 Doménový model

PD.3.3.1 Doménový model:
DM##-Doména
- ## Atribut

PD.3.3.2 Entitní diagram

EA##-Atribut ET##-Entita

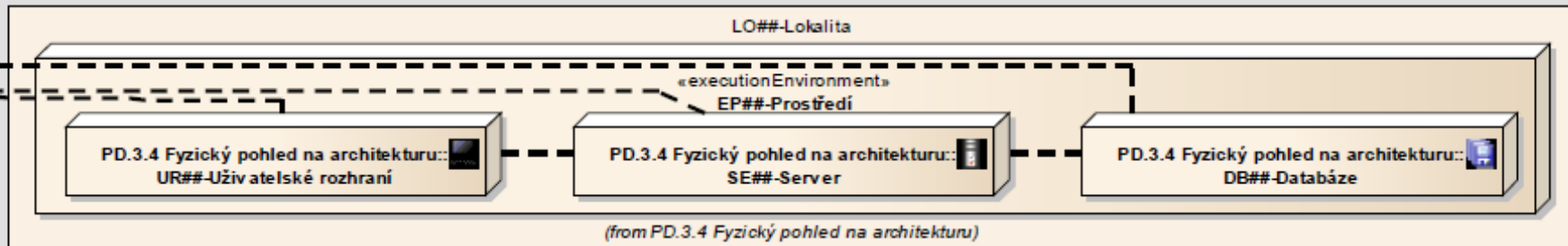
03 [ZD] Sekvenční diagram

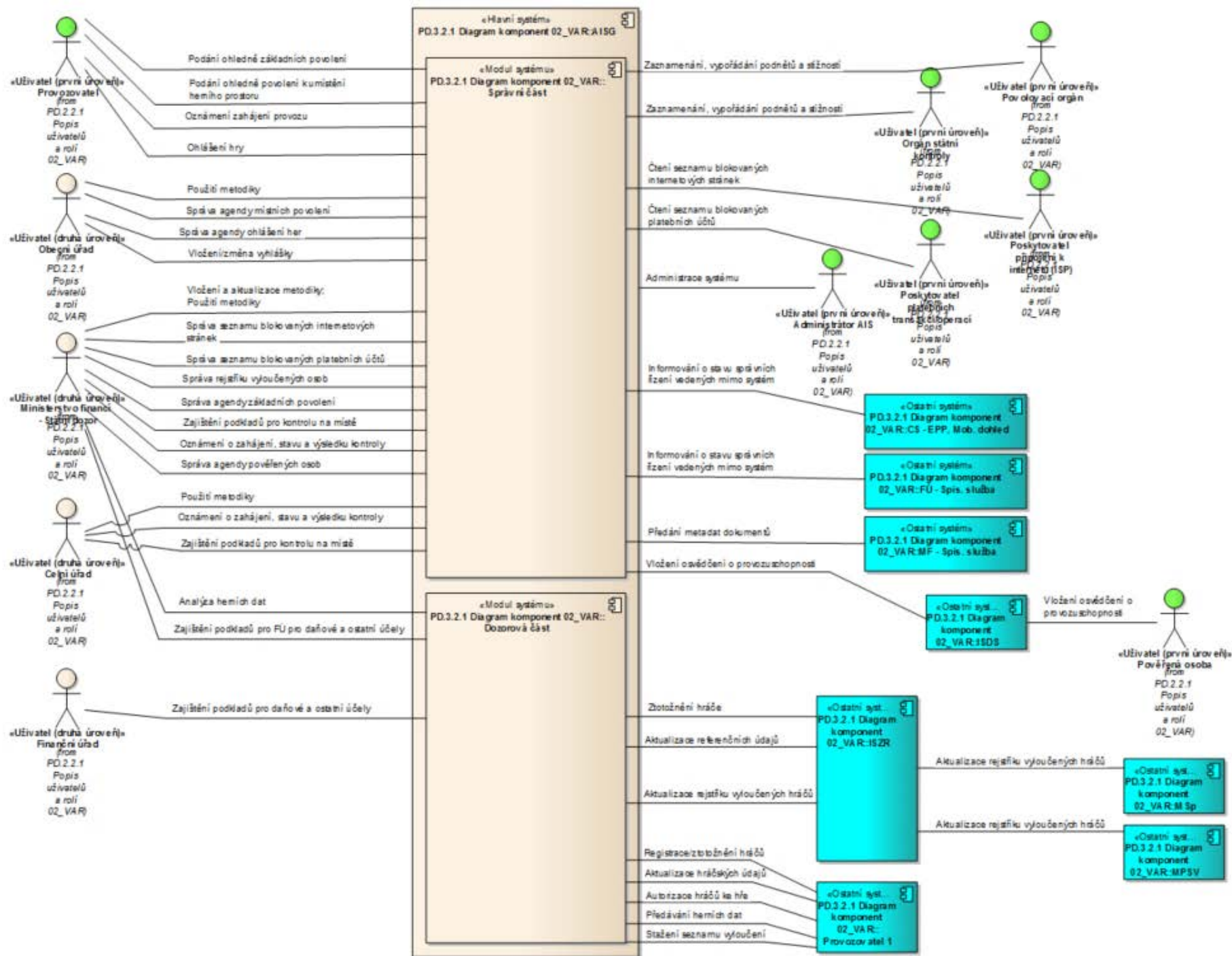


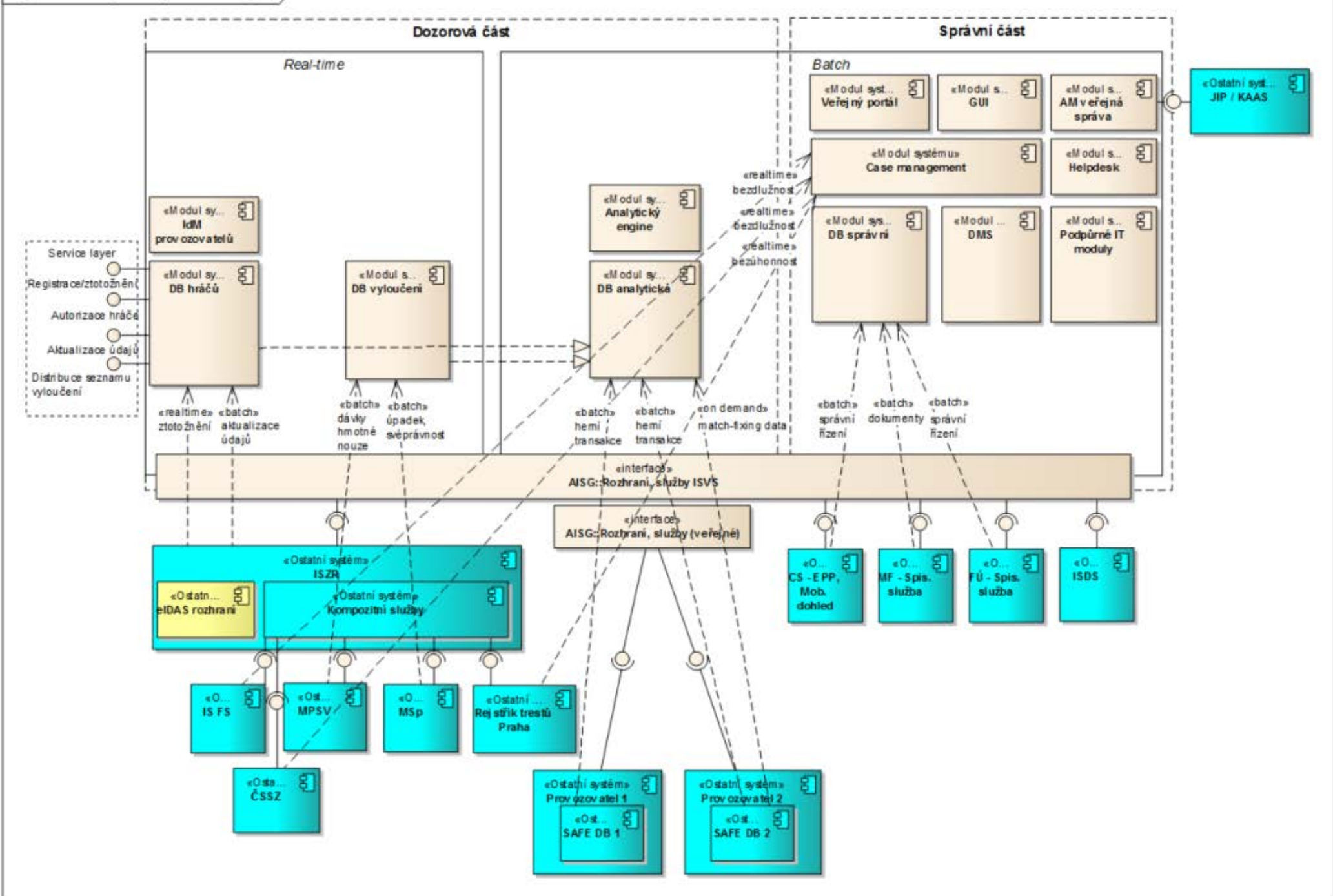
PD.3.5 Deployment model

PD.3.5 Deployment model:
:AP##-Aplikace

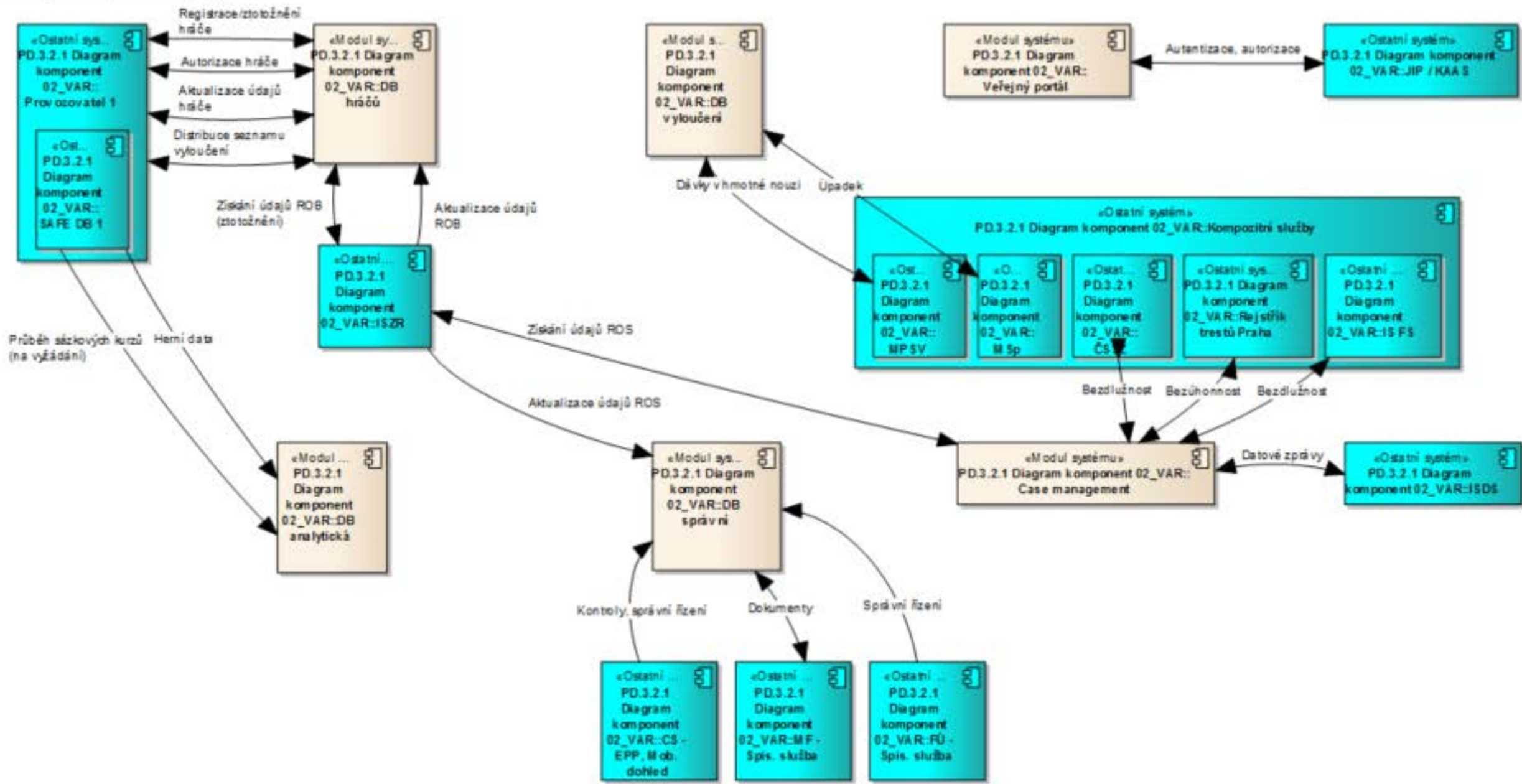
PD.3.4 Fyzický pohled na architekturu

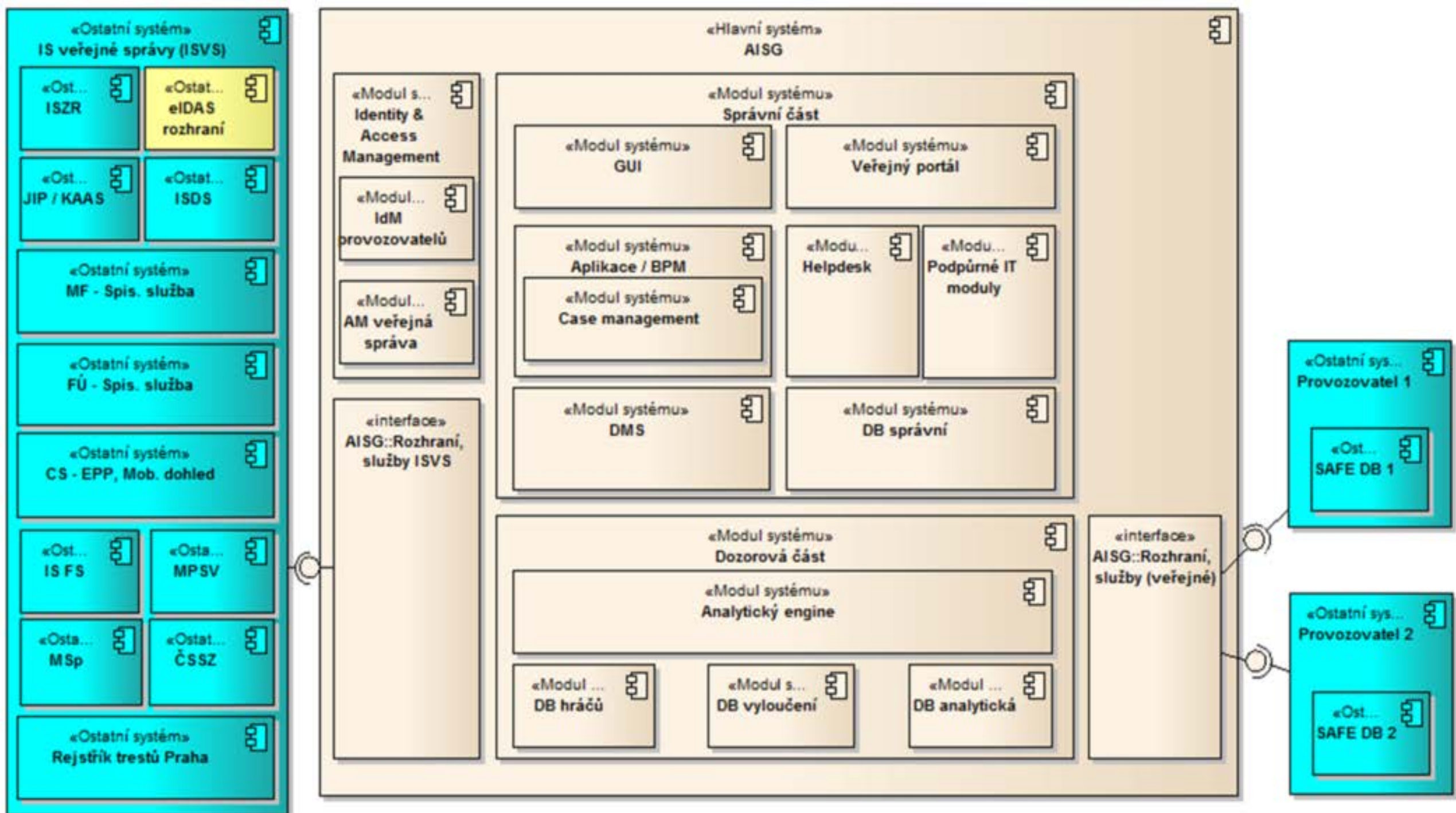






díl PD.3.2.2 Diagram datových toků 02_VAR





COSTS



BENEFITS



