

2. Ceny zboží a služeb

Prameny: ČSÚ, propočty MF ČR.

Tabulka 2.1: Ceny zboží a služeb – roční

		2000	2001	2002	2003	2004	2005	2006	2007	2008	2009	
											Predikce	Predikce
Spotřebitelské ceny												
průměr roku	<i>průměr 2005=100</i>	89,5	93,7	95,4	95,5	98,2	100,0	102,5	105,4	111,8	114,8	
- průměrná míra inflace	<i>růst v %</i>	3,9	4,7	1,8	0,1	2,8	1,9	2,5	2,8	6,0	2,7	
koncem roku	<i>průměr 2005=100</i>	90,6	94,3	94,8	95,8	98,5	100,6	102,3	107,9	112,1	115,4	
- zvýšení cen v průběhu roku	<i>růst v %</i>	4,0	4,1	0,6	1,0	2,8	2,2	1,7	5,4	3,9	2,9	
- z toho příspěvek administrativních¹⁾ opatření	<i>proc. body</i>	1,8	2,3	0,7	0,3	1,7	1,9	0,8	2,2	3,4	1,4	
HICP²⁾												
	<i>průměr 2005=100</i>	90,6	94,7	96,1	96,0	98,4	100,0	102,1	105,1	111,6	114,7	
	<i>růst v %</i>	3,9	4,5	1,4	-0,1	2,6	1,6	2,1	3,0	6,2	2,8	
Deflátoři												
HDP	<i>průměr 2000=100</i>	100,0	104,9	107,8	108,8	113,8	113,5	115,5	119,4	123,2	126,0	
	<i>předch.r.=100</i>	101,5	104,9	102,8	100,9	104,5	99,8	101,7	103,4	103,2	102,2	
Hrubé domácí výdaje	<i>průměr 2000=100</i>	100,0	103,1	103,6	104,2	107,8	109,2	111,9	114,7	119,5	122,1	
	<i>předch.r.=100</i>	103,4	103,1	100,5	100,6	103,5	101,2	102,5	102,6	104,1	102,2	
Spotřeba domácností (vč. NZI)	<i>průměr 2000=100</i>	100,0	103,9	105,2	104,8	108,2	109,2	111,6	114,8	121,1	124,2	
	<i>předch.r.=100</i>	103,1	103,9	101,2	99,6	103,3	100,9	102,2	102,9	105,5	102,6	
Spotřeba vlády	<i>průměr 2000=100</i>	100,0	104,0	107,8	110,5	118,0	122,2	127,3	131,3	138,4	143,1	
	<i>předch.r.=100</i>	103,9	104,0	103,7	102,4	106,8	103,6	104,1	103,2	105,4	103,4	
Tvorba fixního kapitálu	<i>průměr 2000=100</i>	100,0	101,0	98,8	99,8	101,5	101,8	102,8	104,5	105,6	106,3	
	<i>předch.r.=100</i>	103,7	101,0	97,8	101,0	101,8	100,3	101,0	101,6	101,0	100,7	
Vývoz zboží a služeb	<i>průměr 2000=100</i>	100,0	99,7	94,2	94,3	96,9	94,6	93,9	94,0	91,1	91,5	
	<i>předch.r.=100</i>	103,2	99,7	94,5	100,1	102,7	97,6	99,3	100,2	96,9	100,4	
Dovoz zboží a služeb	<i>průměr 2000=100</i>	100,0	97,4	89,2	88,8	90,0	89,5	89,6	88,7	86,6	86,8	
	<i>předch.r.=100</i>	106,1	97,4	91,6	99,6	101,3	99,5	100,2	99,0	97,6	100,2	
Směnné relace	<i>průměr 2000=100</i>	100,0	102,4	105,6	106,2	107,6	105,6	104,7	106,0	105,2	105,5	
	<i>předch.r.=100</i>	97,2	102,4	103,2	100,5	101,4	98,1	99,1	101,2	99,3	100,2	

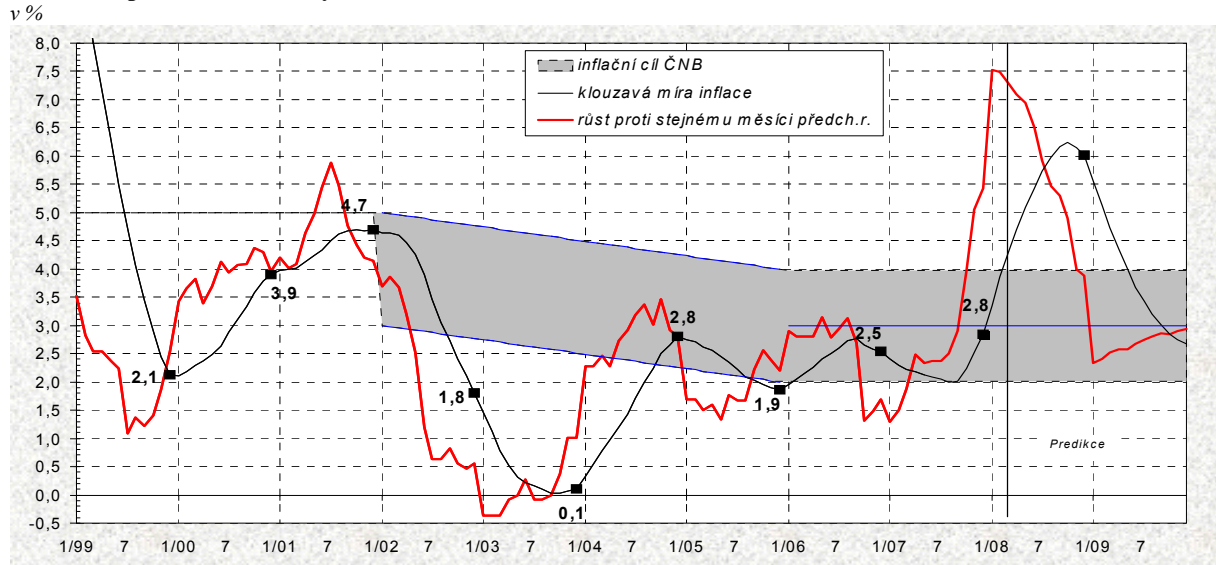
¹⁾ Změna regulovaných maximálních nebo věcně usměrňovaných cen a nepřímých daní.

²⁾ HICP – harmonizovaný index spotřebitelských cen. Slouží mimo jiné k posouzení cenové stability podle Maastrichtských kritérií.

Tabulka 2.2: Ceny zboží a služeb – čtvrtletní průměr období

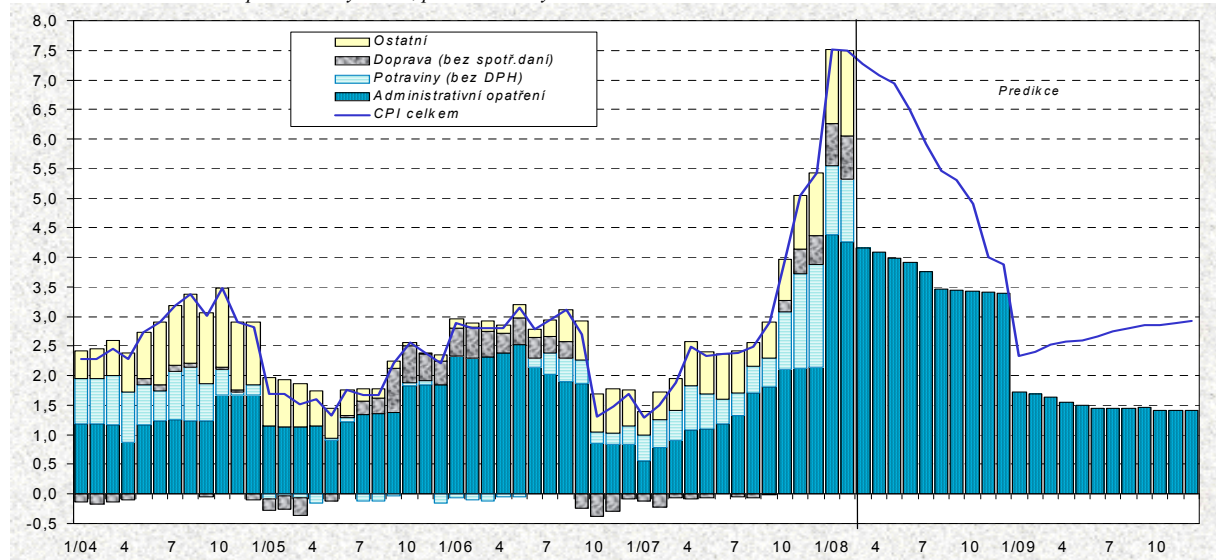
		2007				2008			
		Q1	Q2	Q3	Q4	Q1	Q2	Q3	Q4
						Odhad	Predikce	Predikce	Predikce
Spotřebitelské ceny	<i>průměr 2005=100</i>	103,7	105,0	105,9	107,2	111,4	112,2	111,8	111,8
	<i>st.obd.p.r.=100</i>	101,6	102,4	102,6	104,8	107,4	106,8	105,6	104,3
HICP	<i>průměr 2005=100</i>	103,3	104,7	105,5	106,9	111,2	112,0	111,5	111,6
	<i>st.obd.p.r.=100</i>	101,7	102,5	102,7	104,9	107,7	107,0	105,7	104,4
Deflátoři	<i>průměr 2000=100</i>	117,9	119,1	119,7	120,7	121,7	123,2	123,5	124,3
	<i>st.obd.p.r.=100</i>	103,6	103,7	103,2	103,1	103,2	103,4	103,2	103,0
Deflátoři hrubých domácích výdajů	<i>průměr 2000=100</i>	112,7	114,3	115,2	116,6	118,3	119,5	119,7	120,2
	<i>st.obd.p.r.=100</i>	101,9	102,4	102,5	103,4	105,0	104,6	104,0	103,1
Směnné relace	<i>průměr 2000=100</i>	106,7	106,1	105,8	105,5	105,0	105,0	105,1	105,6
	<i>předch.r.=100</i>	102,2	101,9	101,1	100,0	98,4	99,0	99,4	100,2

Graf 2.1: Spotřebitelské ceny



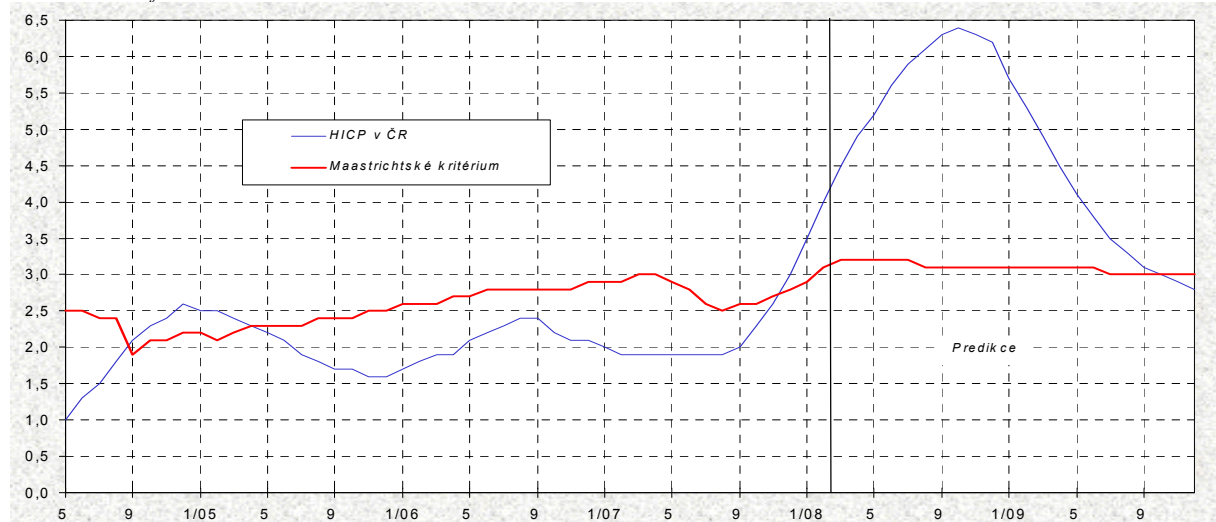
Graf 2.2: Spotřebitelské ceny

rozklad meziročního růstu spotřebitelských cen, procentní body

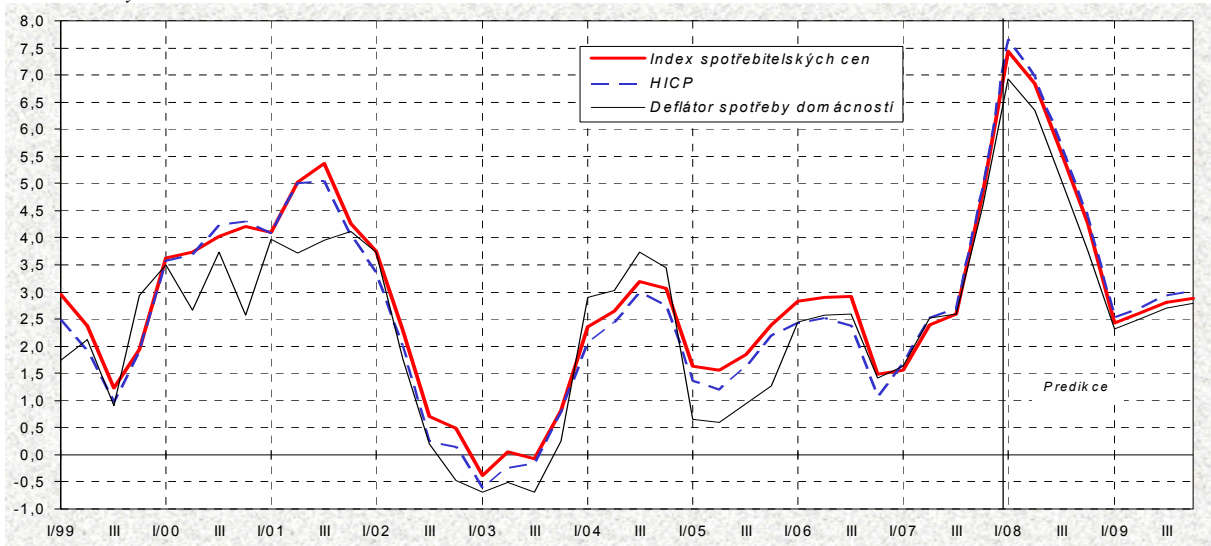


Graf 2.3: HICP a Maastrichtské kritérium inflace

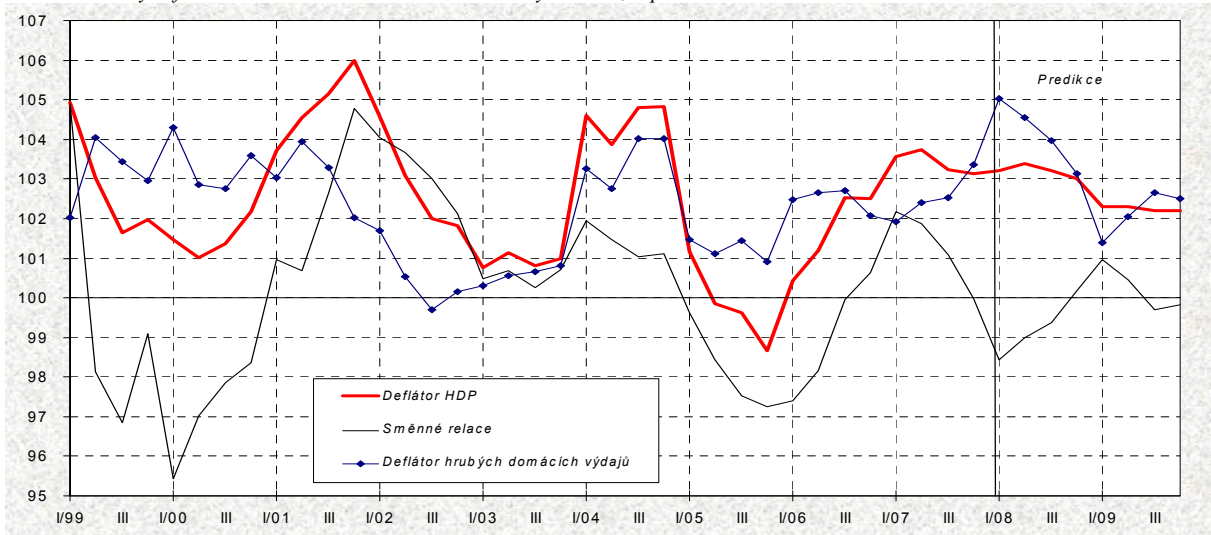
klouzavá míra inflace z HICP



Graf 2.4: Indikátory spotřebitelských cen
meziroční růsty cen v %



Graf 2.5: Deflátor HDP
meziroční indexy deflátoru domácího konečného užití a směnných relací, sopr = 100



Graf 2.6: Směnné relace
sopr = 100

