

4. Vztahy k zahraničí

Prameny kapitoly 4: ČNB, ČSÚ, propočty MF ČR.

Tabulka 4.1: Směnné kurzy – roční

		1998	1999	2000	2001	2002	2003	2004	2005	2006	2007
									Odhad	Predikce	Predikce
Směnné kurzy nominální:											
CZK / EUR ¹⁾	<i>roční průměr</i>	36,16	36,88	35,61	34,08	30,81	31,84	31,90	29,78	28,5	28,0
	<i>index zhodnocení předch.r.=100</i>	99,0	98,1	103,6	104,5	110,6	96,8	99,8	107,1	104,6	101,6
CZK / USD	<i>roční průměr</i>	32,27	34,60	38,59	38,04	32,74	28,23	25,70	23,95	23,6	23,2
	<i>index zhodnocení předch.r.=100</i>	98,3	93,3	89,7	101,5	116,2	116,0	109,8	107,3	101,6	101,8
Nom. efektivní směnný kurz	<i>průměr 2000=100</i>	95,7	98,6	100,0	104,4	116,5	116,0	116,4	123,5	129	131
	<i>index zhodnocení předch.r.=100</i>	101,5	103,0	101,4	104,4	111,6	99,5	100,4	106,1	104,3	101,6
Reálný směnný kurz ²⁾											
vůči Německu	<i>průměr 2000=100</i>	95,0	94,6	100,0	108,2	121,4	119,2	122,1	130,1	136	141
	<i>index zhodnocení předch.r.=100</i>	110,3	99,5	105,7	108,2	112,1	98,2	102,5	106,6	104,8	103,2

¹⁾ Do roku 1998 směnný kurz CZK/ECU.

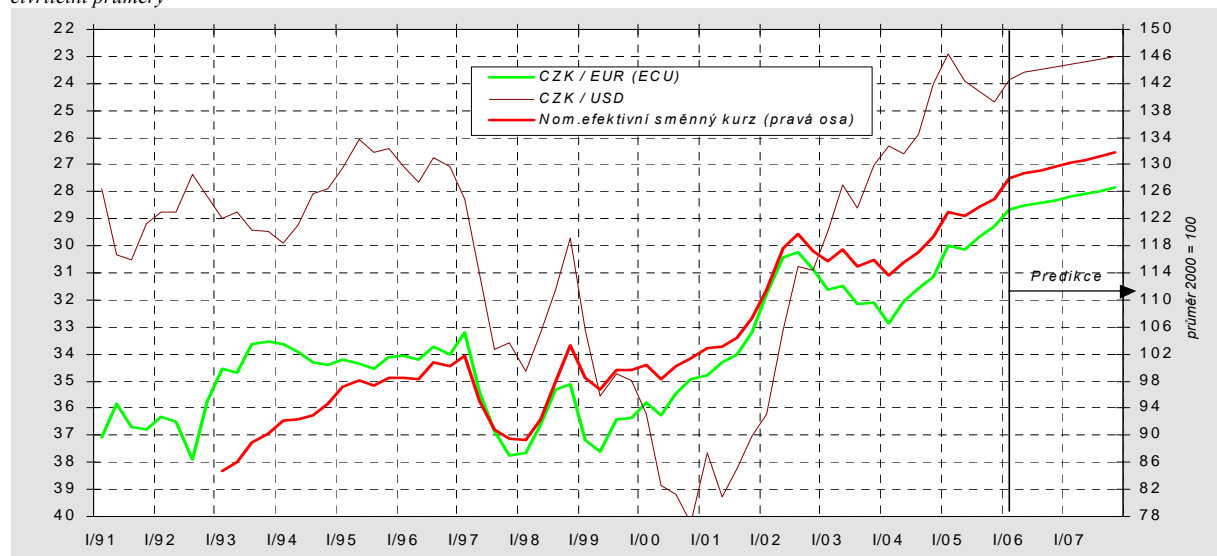
²⁾ Index popisuje meziroční zhodnocení CZK proti příslušné měně, deflováno deflátory HDP.

Tabulka 4.2: Směnné kurzy – čtvrtletní

		2005				2006			
		Q1	Q2	Q3	Q4	Q1	Q2	Q3	Q4
						Odhad	Predikce	Predikce	Predikce
Směnné kurzy nominální:									
CZK / EUR		30,01	30,13	29,68	29,30	28,6	28,5	28,4	28,3
	<i>index zhodnocení st.obd.p.r.=100</i>	109,5	106,4	106,4	106,2	104,8	105,6	104,5	103,5
CZK / USD		22,90	23,94	24,31	24,66	23,9	23,6	23,5	23,4
	<i>index zhodnocení st.obd.p.r.=100</i>	114,9	111,1	106,4	97,4	95,9	101,5	103,5	105,4
Nominální efektivní směnný kurz	<i>průměr 2000=100</i>	123,1	122,4	123,7	124,9	128	129	129	130
	<i>index zhodnocení st.obd.p.r.=100</i>	108,4	105,9	105,6	104,7	104,0	105,1	104,4	103,8
Reálný směnný kurz									
vůči Německu	<i>průměr 2000=100</i>	129,0	128,5	130,2	133,0	134	135	137	140
	<i>index zhodnocení st.obd.p.r.=100</i>	109,9	105,7	106,0	104,8	103,8	105,0	105,2	105,0

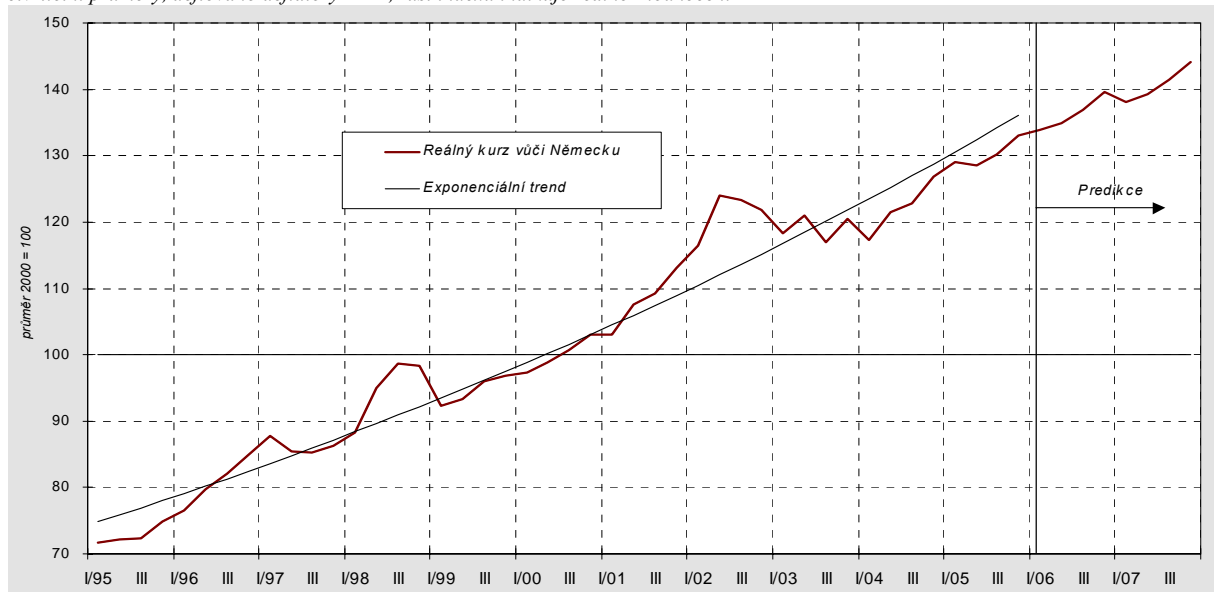
Graf 4.1: Nominální směnné kurzy

čtvrtletní průměry



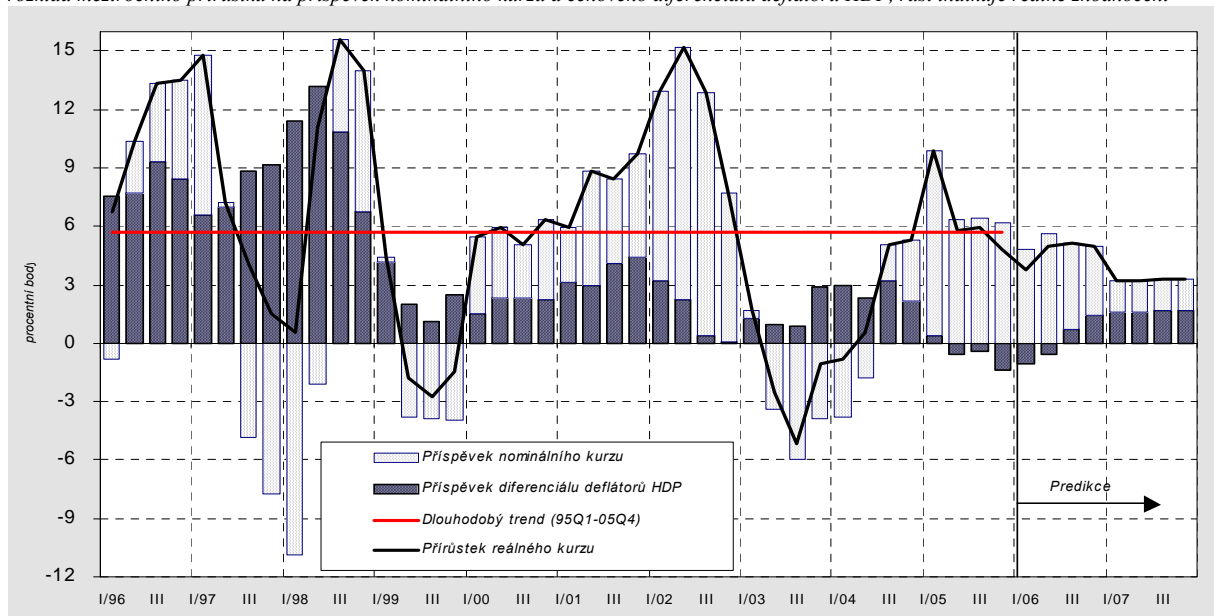
Graf 4.2: Reálný směnný kurz vůči Německu

čtvrtletní průměry, deflováno deflátory HDP, růst indexů indikuje reálné zhodnocení



Graf 4.3: Reálný směnný kurz vůči Německu

rozklad meziročního přírůstku na příspěvek nominálního kurzu a cenového diferenciálu deflátorů HDP, růst indikuje reálné zhodnocení



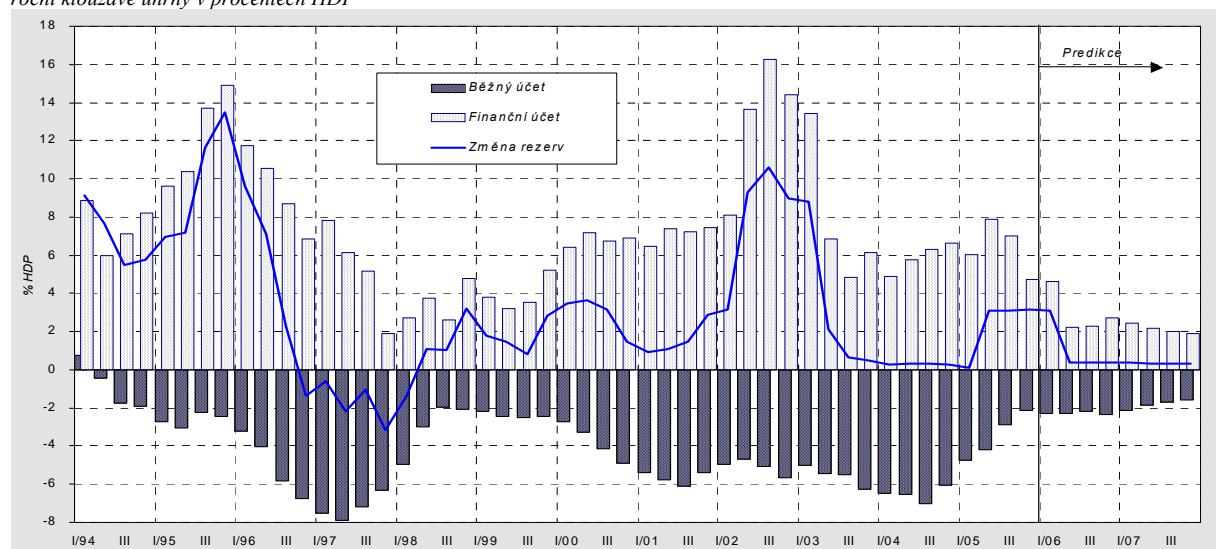
Tabulka 4.3: Platební bilance – roční

		1998	1999	2000	2001	2002	2003	2004	2005	2006	2007
										Predikce	Predikce
Vývoz zboží	m ld. Kč	834,2	908,8	1121,1	1269,6	1254,4	1370,9	1722,7	1875,2	2068	2311
	předch.r.=100	117,6	108,9	123,4	113,2	98,8	109,3	125,7	108,9	110,3	111,8
Dovoz zboží	m ld. Kč	918,2	974,6	1241,9	1386,3	1325,7	1440,7	1749,1	1834,9	1988	2196
	předch.r.=100	106,2	106,1	127,4	111,6	95,6	108,7	121,4	104,9	108,3	110,5
Obchodní bilance	m ld. Kč	-84,0	-65,8	-120,8	-116,7	-71,3	-69,8	-26,4	40,4	80	115
z toho:											
- minerální paliva (SITC 3)	m ld. Kč	-33,2	-38,8	-85,7	-87,6	-64,3	-68,4	-72,2	-112,4	-133	-124
- ostatní	m ld. Kč	-50,8	-27,0	-35,1	-29,1	-7,0	-1,4	45,8	152,8	213	239
Vývoz služeb	m ld. Kč	246,7	243,9	264,8	269,7	231,1	219,2	248,5	258,0	268	282
	předch.r.=100	108,6	98,8	108,6	101,8	85,7	94,8	113,4	103,8	104,0	105,0
Dovoz služeb	m ld. Kč	184,8	202,3	210,2	211,7	209,3	205,9	236,0	238,6	246	258
	předch.r.=100	107,9	109,5	103,9	100,7	98,9	98,4	114,6	101,1	103,2	104,8
Bilance služeb	m ld. Kč	61,9	41,5	54,6	58,0	21,9	13,2	12,5	19,4	22	24
Bilance výnosů	m ld. Kč	-35,1	-46,7	-53,0	-83,5	-115,6	-119,9	-157,8	-142,3	-191	-219
z toho:											
- náhrady zaměstnancům	m ld. Kč	-12,6	-11,2	-12,2	-17,5	-18,9	-17,0	-17,1	-27,0	-35	-42
- investiční výnosy	m ld. Kč	-22,5	-35,5	-40,8	-66,0	-96,7	-102,8	-140,7	-115,4	-156	-177
Bilance převodů	m ld. Kč	16,7	20,4	14,4	17,8	28,7	15,8	4,3	20,9	16	28
Běžný účet	m ld. Kč	-40,5	-50,6	-104,9	-124,5	-136,4	-160,6	-167,3	-61,7	-73	-52
Kapitálový účet	m ld. Kč	0,1	-0,1	-0,2	-0,3	-0,1	-0,1	-14,0	5,1	.	.
Finanční účet	m ld. Kč	94,3	106,6	148,0	172,8	347,8	157,1	183,7	137,9	84	64
- přímé zahraniční investice	m ld. Kč	115,9	215,7	190,8	208,3	270,9	53,5	101,8	242,7	.	.
- portfoliové investice	m ld. Kč	34,5	-48,3	-68,2	34,9	-46,7	-35,7	59,4	-72,0	.	.
- deriváty	m ld. Kč	.	.	-1,4	-3,2	-4,3	3,9	-3,2	-2,8	.	.
- ostatní investice	m ld. Kč	-56,1	-60,9	26,9	-67,1	127,9	135,5	25,7	-30,0	.	.
Změna devizových rezerv	m ld. Kč	62,6	57,1	31,6	67,2	216,9	12,9	6,8	92,9	.	.
Devizové rezervy ČNB	n ld. USD k. r.	12,6	12,8	13,1	14,5	23,7	27,0	28,4	29,6	30	31
Zahraněční zadluženost ¹⁾	n ld. USD k. r.	24,3	22,9	21,6	22,4	27,0	34,9	45,3	45,8	48	48
Obchodní bilance / HDP	%	-4,3	-3,2	-5,6	-5,0	-3,0	-2,7	-1,0	1,4	2,6	3,4
Běžný účet / HDP	%	-2,1	-2,5	-4,9	-5,4	-5,6	-6,3	-6,0	-2,1	-2,3	-1,6
Finanční účet / HDP	%	4,8	5,2	6,9	7,5	14,4	6,1	6,6	4,7	2,7	1,9
Zahr.zadluženost / HDP ²⁾	%	37,0	40,3	38,0	35,0	33,7	35,0	36,6	38,4	3,6	3,3

¹⁾ Zahraněční zadluženost je soumou devizových a korunových pasiv bankovní soustavy (vč. ČNB), podnikové sféry a vlády vůči nerezidentům.

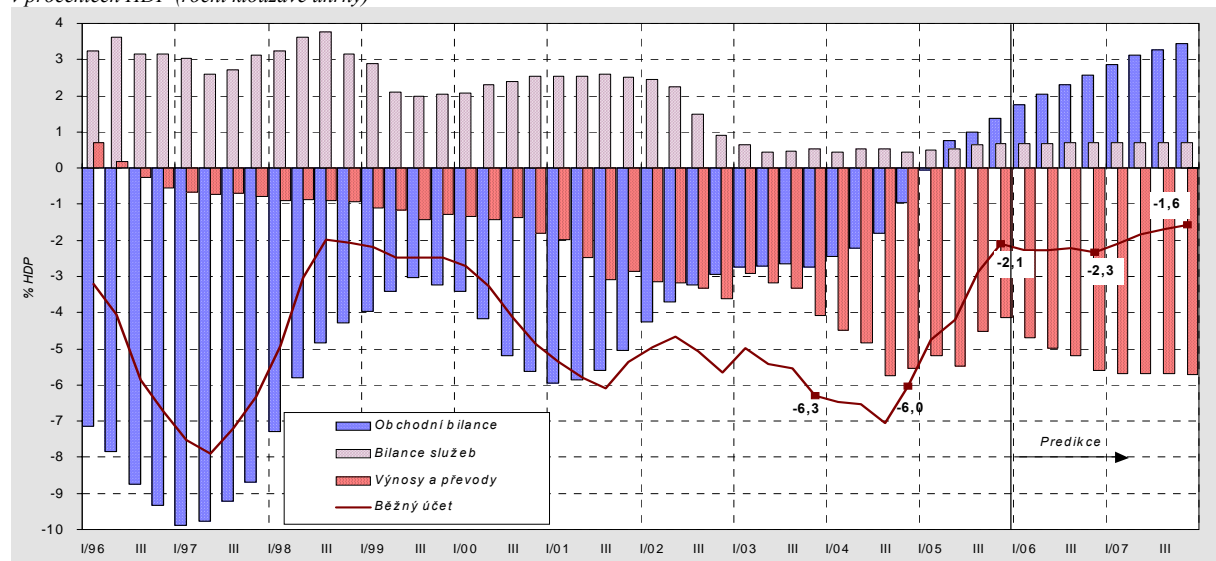
²⁾ Podíl zahraniční zadluženosti v Kč koncem roku na HDP v Kč vytvořeném v průběhu roku.

Graf 4.4: Platební bilance
roční klouzavé úhrny v procentech HDP

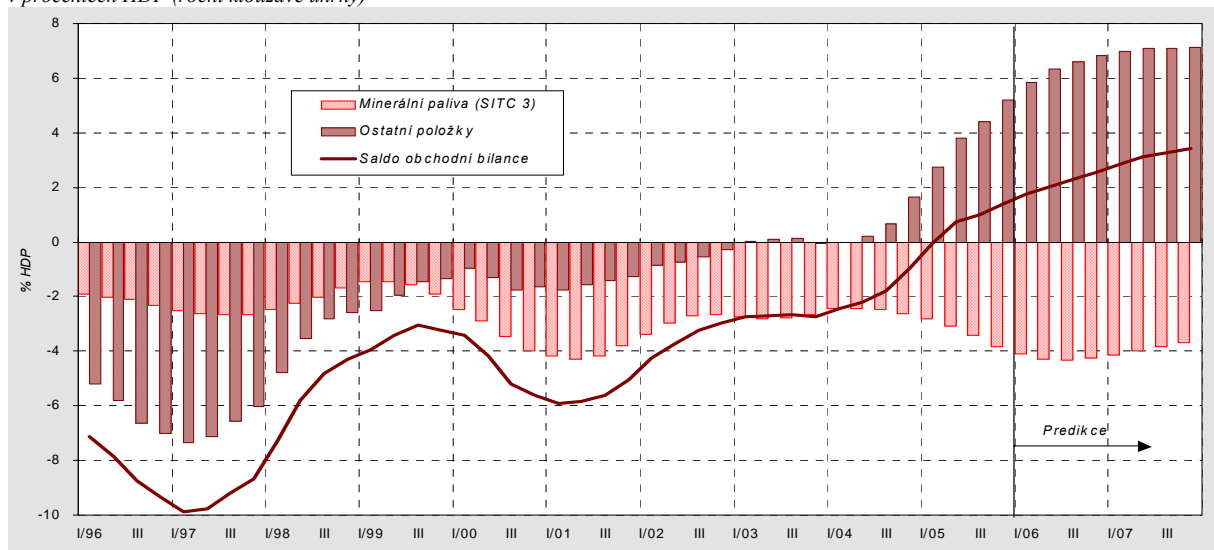


Tabulka 4.4: Platební bilance – čtvrtletní

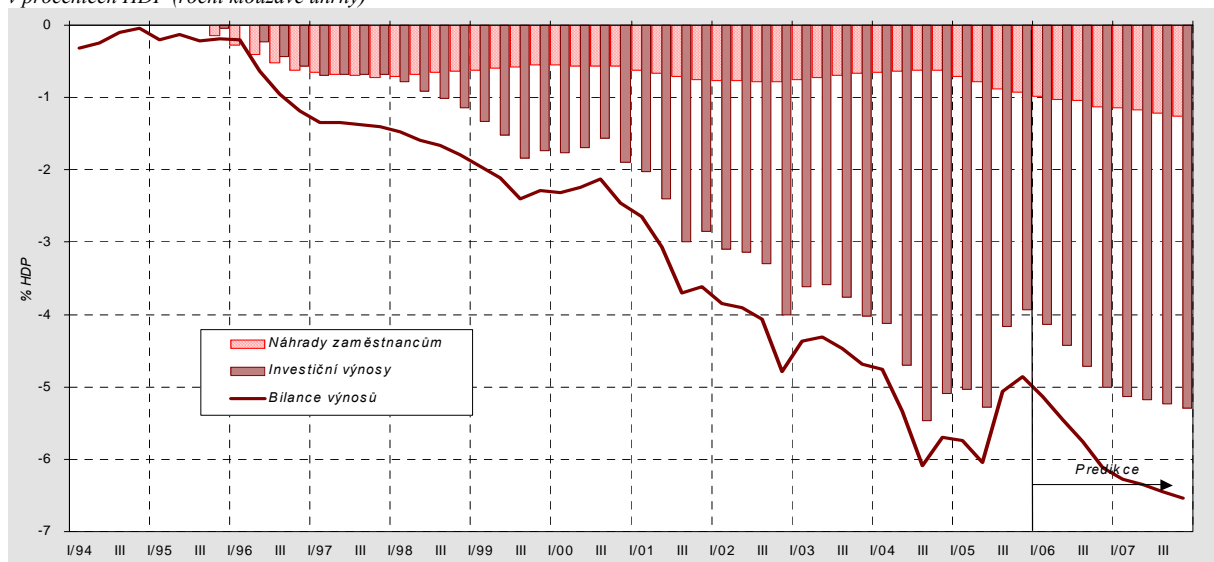
		2005				2006			
		Q1	Q2	Q3	Q4	Q1 <i>Odhad</i>	Q2 <i>Predikce</i>	Q3 <i>Predikce</i>	Q4 <i>Predikce</i>
Vývoz zboží	<i>m ld. Kč</i>	437,7	477,3	459,5	500,7	483	523	505	556
	<i>st.obd.p.r.=100</i>	116,2	103,7	108,1	108,7	110,3	109,6	110,0	111,0
Dovoz zboží	<i>m ld. Kč</i>	411,5	462,7	460,3	500,3	445	499	497	546
	<i>st.obd.p.r.=100</i>	109,8	98,7	106,2	106,0	108,1	107,9	108,1	109,1
Obchodní bilance	<i>m ld. Kč</i>	26,2	14,5	-0,8	0,5	38	24	8	10
- minerální paliva (SITC 3)	<i>m ld. Kč</i>	-20,5	-25,3	-30,0	-36,7	-30	-33	-33	-37
- ostatní	<i>m ld. Kč</i>	46,7	39,8	29,2	37,1	68	57	41	47
Vývoz služeb	<i>m ld. Kč</i>	58,1	67,6	69,4	62,9	60	70	72	65
	<i>st.obd.p.r.=100</i>	109,9	105,2	105,6	95,8	104,0	104,0	104,0	104,0
Dovoz služeb	<i>m ld. Kč</i>	54,6	60,5	63,0	60,5	56	62	65	62
	<i>st.obd.p.r.=100</i>	107,0	104,2	100,5	94,2	103,2	103,2	103,2	103,2
Bilance služeb	<i>m ld. Kč</i>	3,5	7,2	6,4	2,3	4	8	7	3
Bilance výnosů	<i>m ld. Kč</i>	-22,7	-54,2	-36,8	-28,6	-33	-66	-49	-43
- náhrady zaměstnancům	<i>m ld. Kč</i>	-6,1	-7,0	-7,9	-6,1	-9	-9	-9	-9
- investiční výnosy	<i>m ld. Kč</i>	-16,6	-47,3	-28,9	-22,6	-24	-58	-40	-34
Bilance převodů	<i>m ld. Kč</i>	11,8	3,2	0,6	5,2	4	4	4	4
Běžný účet	<i>m ld. Kč</i>	18,8	-29,3	-30,5	-20,7	13	-30	-30	-26
Finanční účet	<i>m ld. Kč</i>	-9,6	102,7	30,0	14,9	-10	33	32	29
- přímé zahraniční investice	<i>m ld. Kč</i>	32,0	134,6	42,6	33,5
- portfoliové investice	<i>m ld. Kč</i>	-20,5	0,1	-33,0	-18,5
- deriváty	<i>m ld. Kč</i>	1,1	-0,4	-2,8	-0,7
- ostatní investice	<i>m ld. Kč</i>	-22,3	-31,6	23,3	0,6
Změna devizových rezerv	<i>m ld. Kč</i>	3,2	83,7	2,7	3,3
Devizové rezervy ČNB	<i>m ld. USD koncem obd.</i>	27,5	30,1	29,9	29,6	30	30	30	30
Zahraniční zadluženost	<i>m ld. USD koncem obd.</i>	44,5	43,2	45,4	45,8	46	47	47	48

Graf 4.5: Běžný účet platební bilance
v procentech HDP (roční klouzavé úhrny)

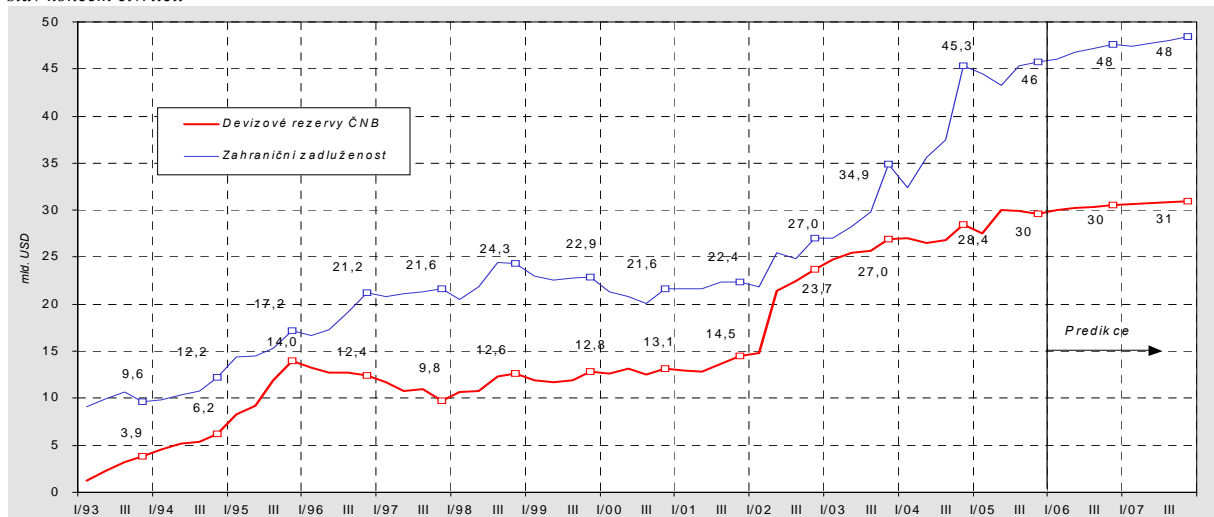
Graf 4.6: Saldo obchodní bilance
v procentech HDP (roční klouzavé úhrny)



Graf 4.7: Bilance výnosů
v procentech HDP (roční klouzavé úhrny)



Graf 4.8: Devizové rezervy ČNB a zahraniční zadluženost
stav koncem čtvrtletí



Tabulka 4.5: Rozklad vývozu zboží – roční

		1998	1999	2000	2001	2002	2003	2004	2005	2006	2007
										<i>Predikce</i>	<i>Predikce</i>
Exportní trhy ¹⁾	<i>průměr 2000=100</i>	85,9	90,5	100,0	102,7	104,0	110,3	119,3	126,6	138	149
	<i>předch.r.=100</i>	110,3	105,4	110,4	102,7	101,2	106,1	108,1	106,2	108,6	108,3
Exportní výkonnost ²⁾	<i>průměr 2000=100</i>	89,3	92,3	100,0	111,4	116,6	121,1	137,9	145,9	153	158
	<i>předch.r.=100</i>	103,7	103,4	108,3	111,4	104,7	103,8	113,9	105,9	104,6	103,3
Export reálně	<i>průměr 2000=100</i>	76,7	83,6	100,0	114,4	121,3	133,6	164,4	184,8	210	235
	<i>předch.r.=100</i>	114,4	109,0	119,6	114,4	106,0	110,1	123,1	112,4	113,5	111,9
Směnný kurz ³⁾	<i>průměr 2000=100</i>	104,8	101,4	100,0	95,8	85,9	86,2	85,9	81,0	78	76
	<i>předch.r.=100</i>	98,6	96,8	98,6	95,8	89,6	100,4	99,7	94,2	95,8	98,4
Dosažované ceny na zahr.trzích ⁴⁾	<i>průměr 2000=100</i>	92,5	95,6	100,0	103,3	107,5	106,2	108,8	111,8	113	115
	<i>předch.r.=100</i>	104,5	103,3	104,6	103,3	104,0	98,8	102,4	102,8	101,3	101,5
Deflátor exportu	<i>průměr 2000=100</i>	97,0	97,0	100,0	99,0	92,3	91,6	93,5	90,6	88	88
	<i>předch.r.=100</i>	103,1	100,0	103,1	99,0	93,2	99,2	102,1	96,9	97,1	99,9
Export nominálně	<i>průměr 2000=100</i>	74,4	81,1	100,0	113,2	111,9	122,3	153,7	167,3	184	206
	<i>předch.r.=100</i>	117,6	108,9	123,4	113,2	98,8	109,3	125,7	108,9	110,3	111,8

¹⁾ Index vyjadřující vážený průměr dovozů zboží sedmi nejvýznamnějších obchodních partnerů ČR, jimiž jsou od roku 1998 stabilně Německo, Slovensko, Rakousko, Británie, Polsko, Francie a Itálie.

²⁾ Index vyjadřující změnu podílu ČR na exportních trzích. Tento ukazatel vystihuje konkurenceschopnost českých výrobců na zahraničních trzích.

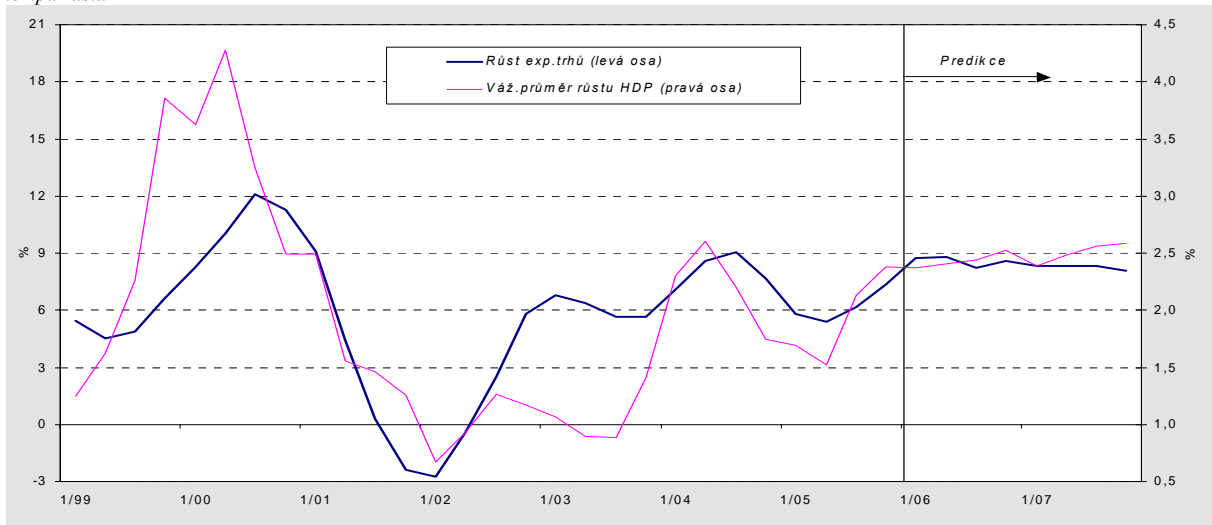
³⁾ Převrácená hodnota nominálního efektivního směnného kurzu z tabulky 4.1.

⁴⁾ Index vyjadřující změnu dosažovaných cen na exportních trzích v příslušných měnách.

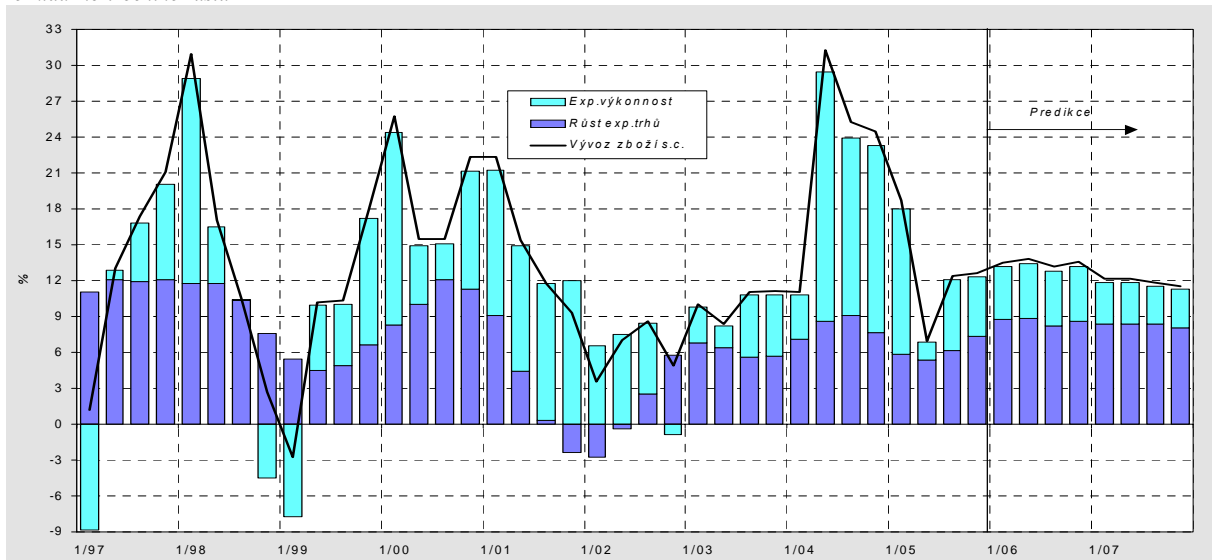
Tabulka 4.6: Rozklad vývozu zboží – čtvrtletní

		2005				2006			
		Q1	Q2	Q3	Q4	Q1	Q2	Q3	Q4
					<i>Odhad</i>	<i>Odhad</i>	<i>Predikce</i>	<i>Predikce</i>	<i>Predikce</i>
Exportní trhy	<i>průměr 2000=100</i>	122,6	125,0	128,2	131	133	136	139	142
	<i>st.obd.p.r.=100</i>	105,8	105,4	106,1	107,4	108,7	108,8	108,2	108,6
Exportní výkonnost	<i>průměr 2000=100</i>	139,4	149,4	141,8	153	146	156	148	160
	<i>st.obd.p.r.=100</i>	112,2	101,5	105,9	104,9	104,4	104,6	104,6	104,6
Export reálně	<i>průměr 2000=100</i>	170,9	186,8	181,9	199,6	194	213	206	227
	<i>st.obd.p.r.=100</i>	118,7	107,0	112,4	112,6	113,5	113,8	113,2	113,6
Směnný kurz	<i>průměr 2000=100</i>	81,3	81,7	80,8	80,1	78	78	77	77
	<i>st.obd.p.r.=100</i>	92,3	94,5	94,7	95,5	96,2	95,1	95,8	96,3
Dosažované ceny na zahr. trzích	<i>průměr 2000=100</i>	112,4	111,6	111,5	111,8	114	113	113	113
	<i>st.obd.p.r.=100</i>	106,1	102,7	101,5	101,0	101,1	101,3	101,5	101,5
Deflátor exportu	<i>průměr 2000=100</i>	91,4	91,2	90,2	89,5	89	88	88	87
	<i>st.obd.p.r.=100</i>	97,9	97,0	96,1	96,5	97,2	96,3	97,2	97,7
Export nominálně	<i>průměr 2000=100</i>	156,2	170,3	164,0	178,7	172	187	180	198
	<i>st.obd.p.r.=100</i>	116,2	103,7	108,1	108,7	110,3	109,6	110,0	111,0

Graf 4.9: HDP a dovoz zboží partnerských zemí
tempa růstu



Graf 4.10: Vývoz zboží reálně
rozklad meziročního růstu



Graf 4.11: Deflátor vývozu zboží
rozklad meziročního růstu

