

Tables and Graphs:

C.1 Economic Output

Sources: CZSO, MoF estimates

Table C.1.1: Real GDP by Type of Expenditure – yearly
chained volumes, reference year 2000

		2005	2006	2007	2008	2009	2010	2011	2012	2013	2014
							Estimate	Forecast	Forecast	Outlook	Outlook
Gross domestic product	<i>bill. CZK 2000</i>	2630	2809	2982	3055	2928	3001	3067	3151	3252	3375
	<i>growth in %</i>	6,3	6,8	6,1	2,5	-4,1	2,5	2,2	2,7	3,2	3,8
Private consumption exp.¹⁾	<i>bill. CZK 2000</i>	1342	1411	1482	1535	1532	1547	1561	1606	1662	1732
	<i>growth in %</i>	2,5	5,1	5,0	3,6	-0,2	1,0	1,0	2,9	3,5	4,2
Government consumption exp.	<i>bill. CZK 2000</i>	542	548	551	557	571	572	552	537	524	517
	<i>growth in %</i>	2,9	1,2	0,5	1,1	2,6	0,2	-3,5	-2,7	-2,5	-1,4
Gross capital formation	<i>bill. CZK 2000</i>	767	841	921	895	753	806	835	865	912	975
	<i>growth in %</i>	-0,8	9,6	9,4	-2,8	-15,8	7,0	3,6	3,6	5,4	6,9
– Gross fixed capital formation	<i>bill. CZK 2000</i>	729	773	856	844	777	777	783	811	857	918
	<i>growth in %</i>	1,8	6,0	10,8	-1,5	-7,9	0,0	0,8	3,6	5,6	7,2
– Change in stocks and valuables	<i>bill. CZK 2000</i>	38	69	64	51	-24	30	52	54	56	57
Exports of goods and services	<i>bill. CZK 2000</i>	2275	2633	3029	3210	2865	3281	3651	4022	4425	4903
	<i>growth in %</i>	11,6	15,8	15,0	6,0	-10,8	14,5	11,3	10,2	10,0	10,8
Imports of goods and services	<i>bill. CZK 2000</i>	2301	2629	3004	3144	2810	3234	3546	3884	4272	4755
	<i>growth in %</i>	5,0	14,3	14,3	4,7	-10,6	15,1	9,7	9,5	10,0	11,3
Domestic demand	<i>bill. CZK 2000</i>	2652	2796	2943	2979	2868	2930	2946	3000	3081	3198
	<i>growth in %</i>	1,7	5,4	5,2	1,2	-3,7	2,2	0,6	1,8	2,7	3,8
Methodological discrepancy²⁾	<i>bill. CZK 2000</i>	6	5	3	2	17	29	14	5	1	4
Real gross domestic income	<i>bill. CZK 2000</i>	2712	2869	3074	3110	3031	3065	3109	3195	3302	3434
	<i>growth in %</i>	5,0	5,8	7,1	1,2	-2,5	1,1	1,5	2,7	3,3	4,0
Contribution to GDP growth³⁾											
– Domestic demand	<i>percent. points</i>	1,7	5,3	5,1	1,2	-3,6	2,0	0,5	1,7	2,6	3,5
– consumption	<i>percent. points</i>	1,9	2,8	2,5	1,9	0,4	0,5	-0,3	0,9	1,3	1,9
– gross capital formation	<i>percent. points</i>	-0,2	2,5	2,5	-0,8	-4,0	1,5	0,8	0,8	1,3	1,6
– gross fixed capital formation	<i>percent. points</i>	0,5	1,5	2,7	-0,4	-1,9	0,0	0,2	0,8	1,2	1,6
– change in stocks	<i>percent. points</i>	-0,7	1,0	-0,1	-0,4	-2,1	1,5	0,6	0,0	0,0	0,0
– Foreign balance	<i>percent. points</i>	4,6	1,5	1,1	1,3	-0,6	0,4	1,7	1,0	0,6	0,3

¹⁾ The consumption of non-profit institutions serving households (NPISH) is included in the private consumption.

²⁾ Deterministic impact of using prices and structure of the previous year for calculation of y-o-y growth.

³⁾ Calculated on the basis of prices and structure of the previous year with perfectly additive contributions.

Table C.1.2: **Real GDP by Type of Expenditure** – quarterly
chained volumes, reference year 2000

		2010				2011			
		Q1 <i>Prelim.</i>	Q2 <i>Prelim.</i>	Q3 <i>Prelim.</i>	Q4 <i>Estim.</i>	Q1 <i>Forecast</i>	Q2 <i>Forecast</i>	Q3 <i>Forecast</i>	Q4 <i>Forecast</i>
Gross domestic product	<i>bill. CZK 2000</i>	711	764	758	768	732	781	776	779
	<i>growth in %</i>	1,0	2,9	2,5	3,4	3,0	2,2	2,3	1,4
	<i>growth in %¹⁾</i>	1,0	2,3	2,8	3,5	2,9	2,6	2,1	1,4
	<i>quart.growth in %¹⁾</i>	0,6	0,8	1,0	1,0	0,1	0,4	0,5	0,3
Private consumption exp.	<i>bill. CZK 2000</i>	364	388	393	402	367	389	398	407
	<i>growth in %</i>	0,0	1,0	0,9	1,8	1,0	0,4	1,1	1,3
Government consumption exp.	<i>bill. CZK 2000</i>	132	141	141	159	128	136	136	153
	<i>growth in %</i>	2,2	1,2	-0,5	-1,7	-3,7	-3,6	-3,2	-3,6
Gross capital formation	<i>bill. CZK 2000</i>	184	212	218	192	188	218	229	201
	<i>growth in %</i>	-7,4	8,9	13,9	14,0	1,9	2,8	4,6	4,9
– Gross fixed capital formation	<i>bill. CZK 2000</i>	169	192	198	218	176	199	200	209
	<i>growth in %</i>	-5,6	-3,7	1,7	6,8	4,2	3,3	0,8	-4,0
– Change in stocks and valuables	<i>bill. CZK 2000</i>	15	20	20	-26	12	20	29	-8
Exports of goods and services	<i>bill. CZK 2000</i>	758	821	821	880	867	915	906	963
	<i>growth in %</i>	13,8	15,0	13,4	15,6	14,3	11,4	10,4	9,4
Imports of goods and services	<i>bill. CZK 2000</i>	728	799	825	881	812	873	899	961
	<i>growth in %</i>	11,1	16,2	16,0	16,7	11,6	9,2	9,0	9,0
Methodological discrepancy	<i>bill. CZK 2000</i>	0	2	9	17	-5	-3	6	16
Real gross domestic income	<i>bill. CZK 2000</i>	729	778	771	787	744	787	784	794
	<i>growth in %</i>	-0,2	1,3	0,7	2,6	2,2	1,1	1,7	0,9

¹⁾ From seasonally and working day adjusted data

Table C.1.3: Nominal GDP by Type of Expenditure – yearly

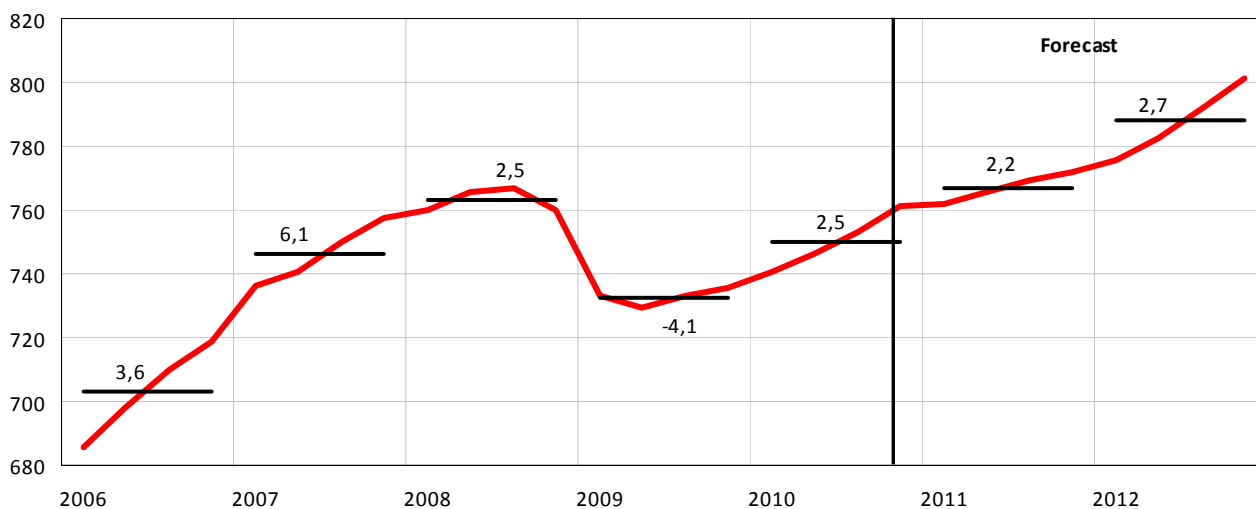
		2005	2006	2007	2008	2009	2010	2011	2012	2013	2014
							<i>Estimate</i>	<i>Forecast</i>	<i>Forecast</i>	<i>Outlook</i>	<i>Outlook</i>
Gross domestic product	<i>bill. CZK</i>	2984	3222	3535	3689	3626	3693	3806	3984	4193	4440
	<i>growth in %</i>	6,0	8,0	9,7	4,3	-1,7	1,9	3,1	4,7	5,3	5,9
Private consumption	<i>bill. CZK</i>	1464	1562	1688	1835	1837	1880	1941	2043	2162	2296
	<i>growth in %</i>	3,4	6,6	8,1	8,7	0,1	2,4	3,2	5,3	5,8	6,2
Government consumption	<i>bill. CZK</i>	658	687	717	753	799	808	791	783	780	788
	<i>growth in %</i>	5,9	4,3	4,4	5,0	6,1	1,1	-2,0	-1,0	-0,5	1,1
Gross capital formation	<i>bill. CZK</i>	766	863	955	934	788	840	875	919	982	1065
	<i>growth in %</i>	-1,1	12,7	10,6	-2,2	-15,5	6,5	4,1	5,1	6,8	8,5
– Gross fixed capital formation	<i>bill. CZK</i>	742	796	890	883	814	810	824	867	930	1010
	<i>growth in %</i>	2,0	7,3	11,8	-0,8	-7,8	-0,5	1,7	5,3	7,2	8,6
– Change in stocks and valuables	<i>bill. CZK</i>	24	67	65	50	-26	30	51	52	52	55
External balance	<i>bill. CZK</i>	95	110	176	168	201	166	199	238	269	291
– Exports of goods and services	<i>bill. CZK</i>	2155	2462	2830	2844	2507	2824	3120	3428	3782	4210
	<i>growth in %</i>	9,1	14,3	14,9	0,5	-11,8	12,7	10,5	9,9	10,3	11,3
– Imports of goods and services	<i>bill. CZK</i>	2060	2352	2655	2676	2305	2658	2921	3190	3513	3919
	<i>growth in %</i>	4,4	14,2	12,9	0,8	-13,8	15,3	9,9	9,2	10,1	11,6
Gross national income	<i>bill. CZK</i>	2850	3062	3288	3523	3411	3449	3532	3651	3801	3990
	<i>growth in %</i>	7,1	7,5	7,4	7,1	-3,2	1,1	2,4	3,4	4,1	5,0
Primary income balance	<i>bill. CZK</i>	-134	-160	-247	-166	-215	-244	-274	-333	-392	-450

Table C.1.4: Nominal GDP by Type of Expenditure – quarterly

		2010				2011			
		Q1	Q2	Q3	Q4	Q1	Q2	Q3	Q4
		<i>Prelim.</i>	<i>Prelim.</i>	<i>Prelim.</i>	<i>Estim.</i>	<i>Forecast</i>	<i>Forecast</i>	<i>Forecast</i>	<i>Forecast</i>
Gross domestic product	<i>bill. CZK</i>	871	937	928	957	902	961	958	985
	<i>growth in %</i>	-0,5	1,9	2,3	3,6	3,5	2,6	3,2	2,9
Private consumption	<i>bill. CZK</i>	439	471	480	490	453	483	497	509
	<i>growth in %</i>	0,3	1,9	3,0	4,1	3,0	2,6	3,4	3,9
Government consumption	<i>bill. CZK</i>	182	197	196	232	179	193	192	227
	<i>growth in %</i>	2,5	1,8	0,7	-0,3	-2,0	-2,0	-2,0	-2,0
Gross capital formation	<i>bill. CZK</i>	193	222	227	199	196	229	238	211
	<i>growth in %</i>	-8,0	9,0	14,3	12,0	1,8	3,1	5,1	6,4
– Gross fixed capital formation	<i>bill. CZK</i>	176	200	206	228	184	208	210	222
	<i>growth in %</i>	-7,2	-4,5	1,6	7,4	4,8	4,0	1,9	-2,9
– Change in stocks and valuables	<i>bill. CZK</i>	17	22	21	-29	12	20	29	-10
External balance	<i>bill. CZK</i>	57	47	25	37	74	57	31	38
– Exports of goods and services	<i>bill. CZK</i>	653	715	705	752	737	783	777	823
	<i>growth in %</i>	5,6	13,8	15,4	15,7	12,9	9,5	10,2	9,5
– Imports of goods and services	<i>bill. CZK</i>	596	668	680	715	663	726	746	786
	<i>growth in %</i>	5,0	17,4	20,9	17,8	11,3	8,8	9,7	9,9

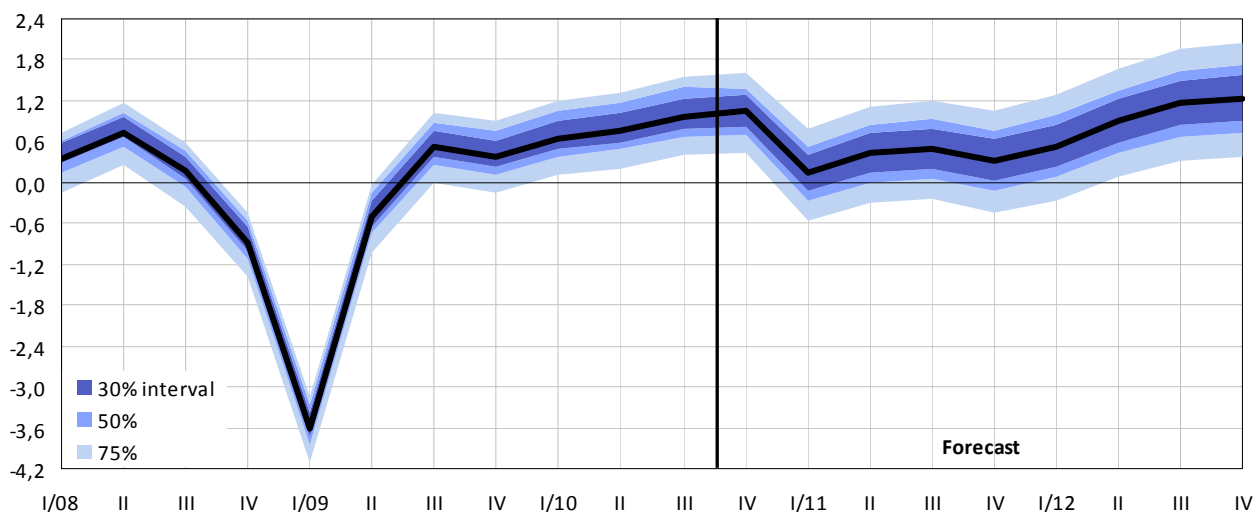
Graph C.1.1: **Gross Domestic Product (real)**

chained volumes, bill. CZK in const. prices of 2000, seasonally adjusted



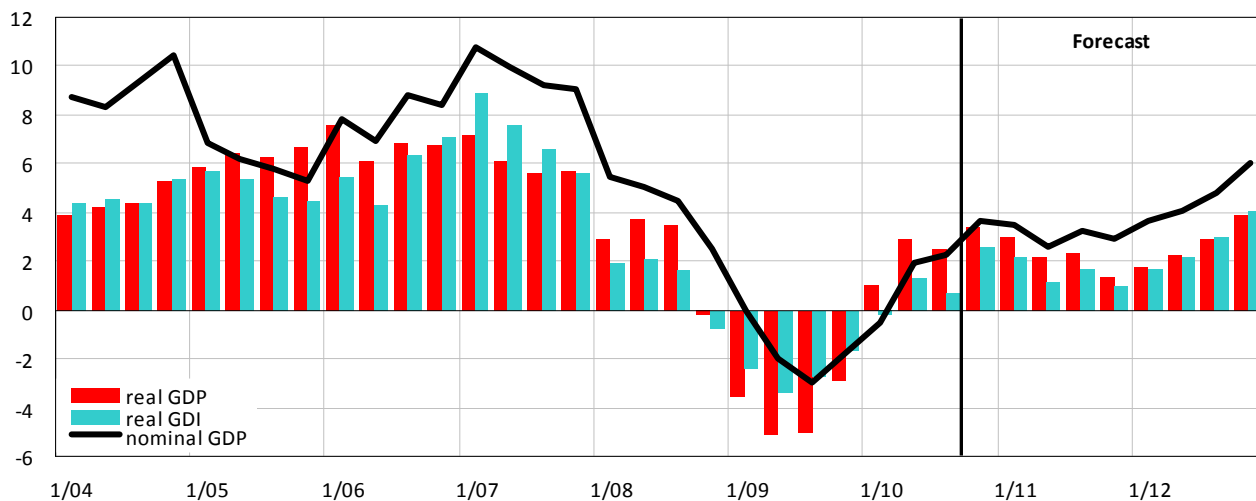
Graph C.1.2: **Gross Domestic Product (real)**

QoQ growth rate, in %, seasonally adjusted

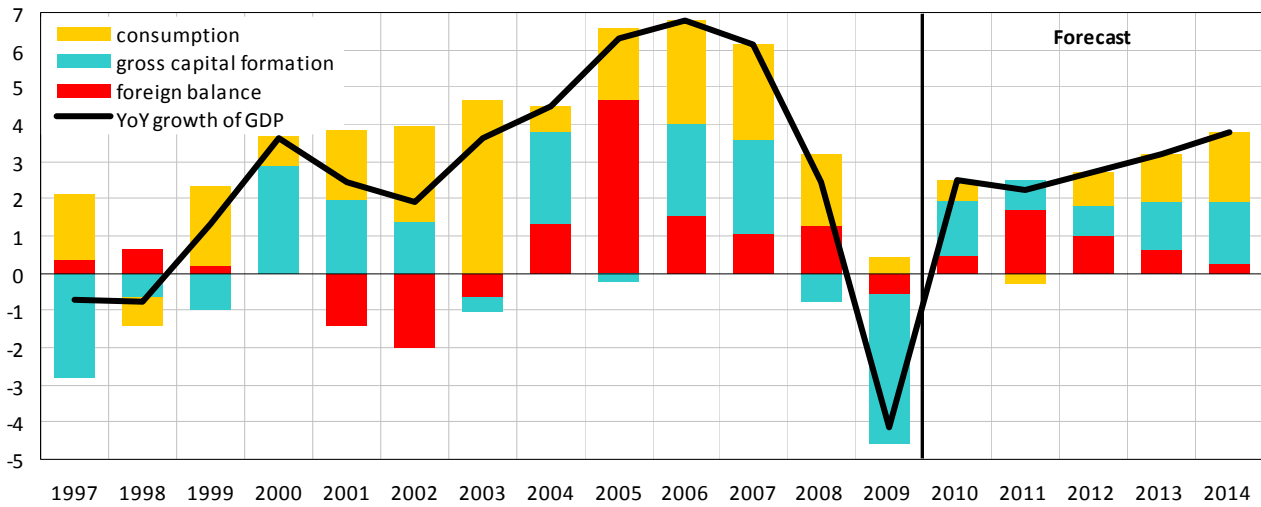


Graph C.1.3: **Gross Domestic Product and Real Gross Domestic Income**

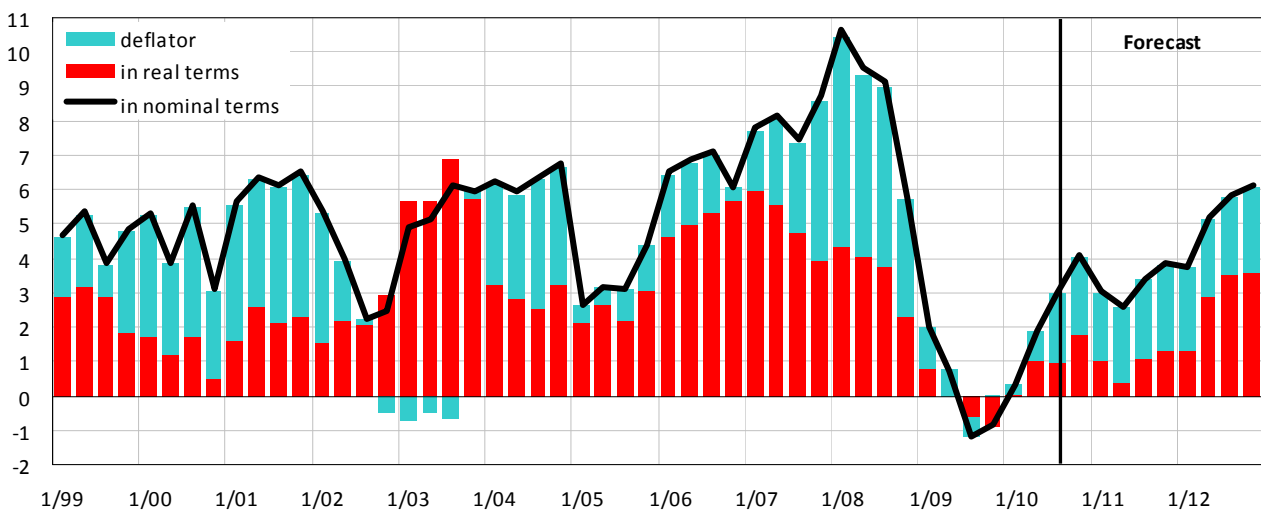
YoY growth rate, in %



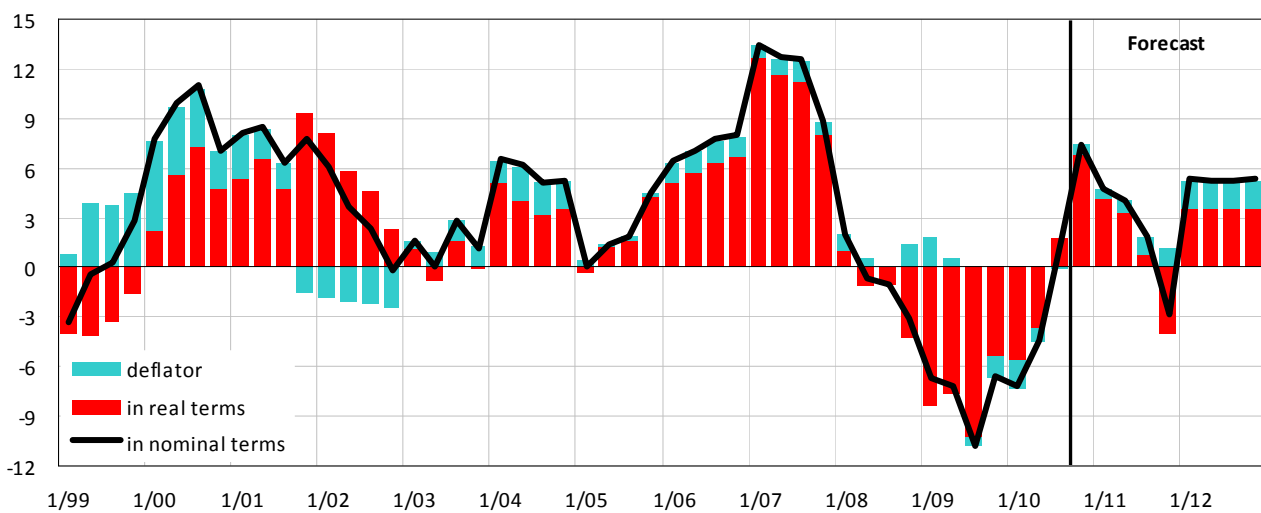
Graph C.1.4: **Gross Domestic Product – contributions to YoY growth**
in constant prices, decomposition of the YoY growth, in percentage points



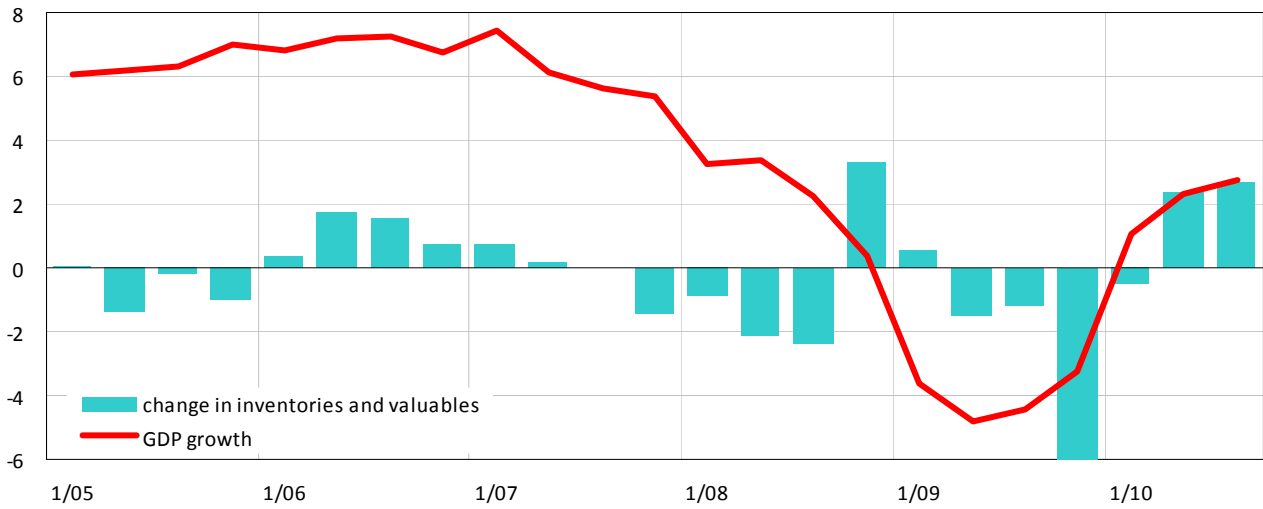
Graph C.1.5: **Private Consumption (incl. NPISH)**
YoY growth rate, in %



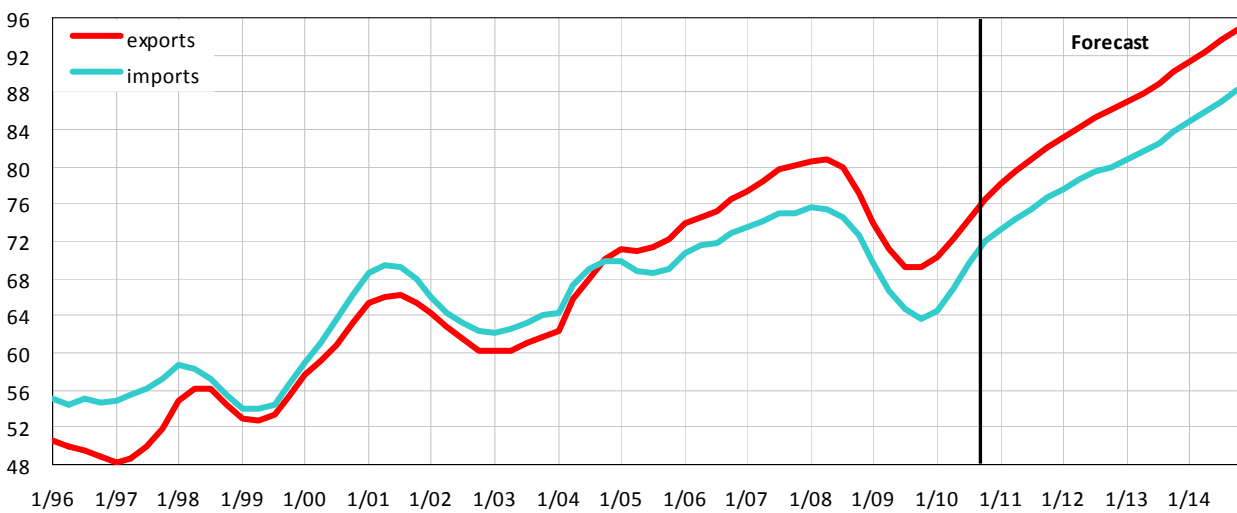
Graph C.1.6: **Gross Fixed Capital Formation**
YoY growth rate, in %



Graph C.1.7: **Change in Inventories and Valuables (real)**
 seasonally adjusted, contributions to YoY growth of GDP in p.p.



Graph C.1.8: **Ratio of Exports and Imports of Goods and Services to GDP (nominal)**
 yearly moving sums, in %



Graph C.1.9: **GDP – Income Structure**
 yearly moving sums, in %

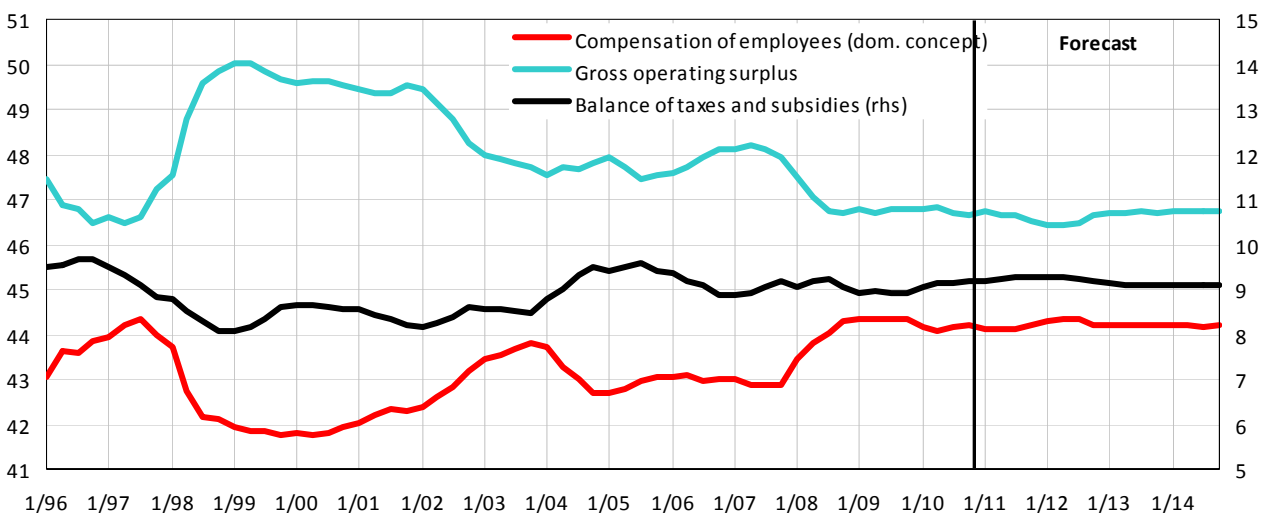


Table C.1.5: GDP by Type of Income – yearly

		2005	2006	2007	2008	2009	2010	2011	2012	2013	2014
							<i>Estimate</i>	<i>Forecast</i>	<i>Forecast</i>	<i>Outlook</i>	<i>Outlook</i>
GDP	<i>bill. CZK</i>	2984	3222	3535	3689	3626	3693	3806	3984	4193	4440
	<i>growth in %</i>	6,0	8,0	9,7	4,3	-1,7	1,9	3,1	4,7	5,3	5,9
Balance of taxes and subsidies	<i>bill. CZK</i>	281	285	325	333	322	339	353	365	381	403
	<i>growth in %</i>	5,1	1,6	13,8	2,5	-3,2	5,2	4,0	3,4	4,6	5,6
– Taxes on production and imports	<i>bill. CZK</i>	353	363	407	418	424	442	457	472	492	516
	<i>growth in %</i>	6,4	2,9	12,0	2,9	1,4	4,2	3,5	3,2	4,2	5,0
– Subsidies on production	<i>bill. CZK</i>	72	78	82	85	102	103	104	107	110	114
	<i>growth in %</i>	12,2	7,8	5,4	4,1	19,3	1,0	1,8	2,5	3,0	3,0
Compensation of employees	<i>bill. CZK</i>	1285	1386	1516	1633	1608	1632	1683	1761	1853	1963
	<i>growth in %</i>	6,9	7,9	9,4	7,7	-1,6	1,5	3,1	4,6	5,2	5,9
– Wages and salaries	<i>bill. CZK</i>	970	1047	1145	1245	1244	1251	1290	1350	1421	1504
	<i>growth in %</i>	6,9	7,9	9,4	8,7	0,0	0,5	3,1	4,7	5,2	5,9
– Social security contributions	<i>bill. CZK</i>	315	339	371	389	363	381	393	411	433	458
	<i>growth in %</i>	6,7	7,8	9,5	4,7	-6,6	4,9	3,1	4,6	5,3	5,9
Gross operating surplus	<i>bill. CZK</i>	1418	1551	1694	1722	1696	1722	1771	1858	1958	2075
	<i>growth in %</i>	5,4	9,3	9,3	1,7	-1,5	1,6	2,8	4,9	5,4	6,0
– Consumption of capital	<i>bill. CZK</i>	554	576	611	639	655	662	679	699	720	742
	<i>growth in %</i>	3,0	4,1	6,1	4,5	2,4	1,1	2,5	3,0	3,0	3,0
– Net operating surplus	<i>bill. CZK</i>	865	974	1083	1083	1041	1060	1092	1159	1238	1334
	<i>growth in %</i>	7,0	12,7	11,1	0,0	-3,9	1,8	3,0	6,1	6,8	7,7

Table C.1.6: GDP by Type of Income – quarterly

		2010				2011			
		Q1	Q2	Q3	Q4	Q1	Q2	Q3	Q4
		<i>Prelim.</i>	<i>Prelim.</i>	<i>Prelim.</i>	<i>Estimate</i>	<i>Forecast</i>	<i>Forecast</i>	<i>Forecast</i>	<i>Forecast</i>
GDP	<i>bill. CZK</i>	871	937	928	957	902	961	958	985
	<i>growth in %</i>	-0,5	1,9	2,3	3,6	3,5	2,6	3,2	2,9
Balance of taxes and subsidies	<i>bill. CZK</i>	76	93	95	75	79	96	99	78
	<i>growth in %</i>	7,0	5,3	3,2	6,0	4,0	3,9	3,8	4,4
Compensation of employees	<i>bill. CZK</i>	387	401	401	442	397	413	415	458
	<i>growth in %</i>	-2,0	0,8	3,2	3,8	2,6	3,0	3,3	3,5
– Wages and salaries	<i>bill. CZK</i>	295	306	308	341	303	316	319	353
	<i>growth in %</i>	-2,1	0,5	1,1	2,5	2,6	3,0	3,3	3,5
– Social security contributions	<i>bill. CZK</i>	92	94	93	101	95	97	96	105
	<i>growth in %</i>	-1,5	2,0	11,0	8,5	2,6	3,0	3,3	3,5
Gross operating surplus	<i>bill. CZK</i>	408	443	431	440	425	452	444	449
	<i>growth in %</i>	-0,4	2,3	1,2	3,0	4,2	2,0	3,1	2,0

C.2 Prices of Goods and Services

Sources: CZSO, MoF estimates

Table C.2.1: Prices of Goods and Services – yearly

		2005	2006	2007	2008	2009	2010	2011	2012	2013	2014
							Estimate	Forecast	Forecast	Outlook	Outlook
Consumer Price Index											
average of a year	<i>average 2005=100</i>	100,0	102,5	105,4	112,1	113,3	115,0	117,6	120,4	123,1	125,5
	<i>growth in %</i>	1,9	2,5	2,8	6,3	1,0	1,5	2,3	2,4	2,2	1,9
December	<i>average 2005=100</i>	100,6	102,3	107,9	111,8	112,9	115,5	118,5	121,5	123,8	126,2
	<i>growth in %</i>	2,2	1,7	5,4	3,6	1,0	2,3	2,5	2,5	1,9	1,9
– of which contribution of											
administrative measures¹⁾	<i>percentage points</i>	1,9	0,8	2,2	4,3	1,0	1,6	0,9	0,9	0,6	0,8
market increase	<i>percentage points</i>	0,4	0,8	3,3	-0,7	0,0	0,7	1,6	1,7	1,3	1,2
HICP	<i>average 2005=100</i>	100,0	102,1	105,1	111,7	112,4	113,7	116,3	119,0	121,6	123,9
	<i>growth in %</i>	1,6	2,1	3,0	6,3	0,6	1,2	2,3	2,3	2,2	1,9
Deflators											
GDP	<i>average 2000=100</i>	113,4	114,7	118,6	120,8	123,8	123,1	124,1	126,4	128,9	131,6
	<i>growth in %</i>	-0,3	1,1	3,4	1,8	2,5	-0,6	0,8	1,9	2,0	2,0
Domestic final use	<i>average 2000=100</i>	108,9	111,3	114,2	118,2	119,4	120,4	122,4	124,9	127,3	129,8
	<i>growth in %</i>	1,0	2,2	2,6	3,5	1,0	0,8	1,7	2,0	2,0	1,9
Consumption of households	<i>average 2000=100</i>	109,1	110,7	113,9	119,5	119,9	121,6	124,3	127,2	130,1	132,6
	<i>growth in %</i>	0,8	1,4	2,9	4,9	0,3	1,4	2,3	2,4	2,2	1,9
Consumption of government	<i>average 2000=100</i>	121,5	125,3	130,1	135,2	139,8	141,1	143,3	145,8	148,7	152,5
	<i>growth in %</i>	3,0	3,1	3,8	3,9	3,4	0,9	1,6	1,7	2,0	2,5
Fixed capital formation	<i>average 2000=100</i>	101,8	103,0	104,0	104,7	104,8	104,3	105,2	106,9	108,5	110,0
	<i>growth in %</i>	0,2	1,3	0,9	0,7	0,1	-0,4	0,9	1,6	1,5	1,3
Exports of goods and services	<i>average 2000=100</i>	94,7	93,5	93,4	88,6	87,5	86,1	85,5	85,2	85,5	85,9
	<i>growth in %</i>	-2,2	-1,3	-0,1	-5,2	-1,2	-1,6	-0,7	-0,3	0,3	0,5
Imports of goods and services	<i>average 2000=100</i>	89,5	89,5	88,4	85,1	82,0	82,2	82,4	82,1	82,2	82,4
	<i>growth in %</i>	-0,5	-0,1	-1,2	-3,7	-3,6	0,2	0,2	-0,3	0,1	0,2
Terms of trade	<i>average 2000=100</i>	105,8	104,5	105,7	104,1	106,6	104,7	103,8	103,8	104,0	104,2
	<i>growth in %</i>	-1,7	-1,2	1,2	-1,6	2,5	-1,8	-0,9	0,0	0,2	0,2

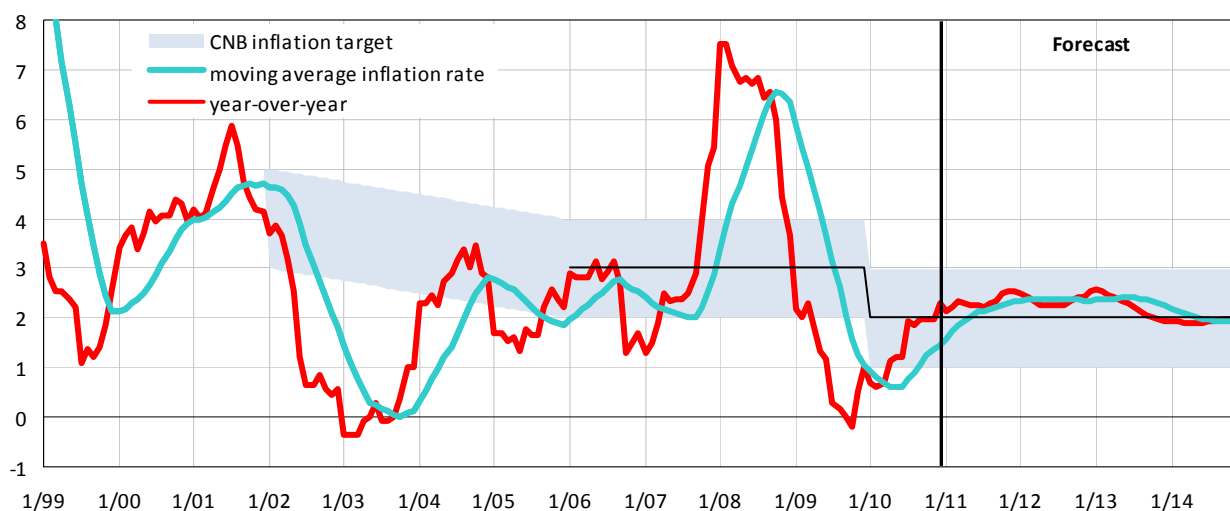
¹⁾ The contribution of increase in regulated prices and in indirect taxes to increase of December YoY consumer price inflation.

Table C.2.2: Prices of Goods and Services – quarterly

		2010				2011			
		Q1	Q2	Q3	Q4	Q1	Q2	Q3	Q4
					Estimate	Forecast	Forecast	Forecast	Forecast
Consumer Price Index	<i>average 2005=100</i>	114,4	115,1	115,2	115,1	117,0	117,7	117,9	118,0
	<i>growth in %</i>	0,7	1,2	1,9	2,1	2,2	2,3	2,3	2,5
contr. of administrative measures	<i>percentage points</i>	1,0	1,3	1,6	1,6	1,0	0,9	0,8	0,9
contribution of market increase	<i>percentage points</i>	-0,3	-0,1	0,4	0,5	1,2	1,3	1,5	1,6
HICP	<i>average 2005=100</i>	113,1	113,9	114,0	113,8	115,6	116,5	116,6	116,6
	<i>growth in %</i>	0,4	0,9	1,6	2,0	2,2	2,2	2,3	2,5
GDP deflator	<i>average 2000=100</i>	122,6	122,6	122,4	124,6	123,2	123,1	123,5	126,5
	<i>growth in %</i>	-1,5	-1,0	-0,2	0,2	0,5	0,4	0,9	1,5
Domestic final use deflator	<i>average 2000=100</i>	119,5	120,2	120,3	121,6	121,2	122,1	122,2	124,1
	<i>growth in %</i>	0,1	0,6	1,4	1,1	1,4	1,6	1,6	2,0
Terms of trade	<i>average 2000=100</i>	105,2	104,2	104,1	105,2	104,2	102,9	103,3	104,6
	<i>growth in %</i>	-1,8	-2,2	-2,4	-0,9	-1,0	-1,3	-0,8	-0,6

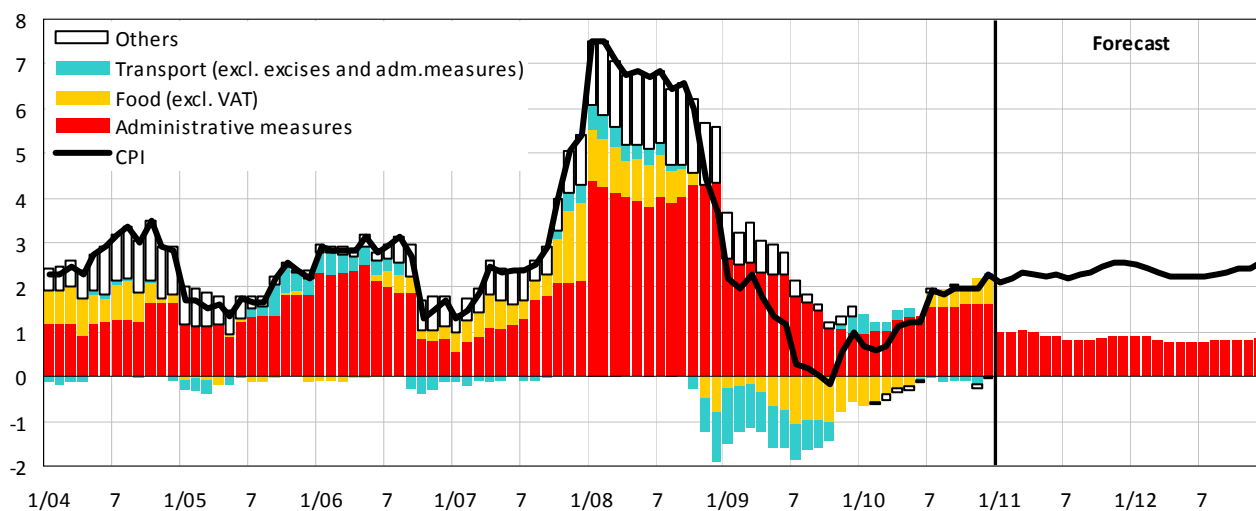
Graph C.2.1: Consumer Prices

YoY growth rate, in %



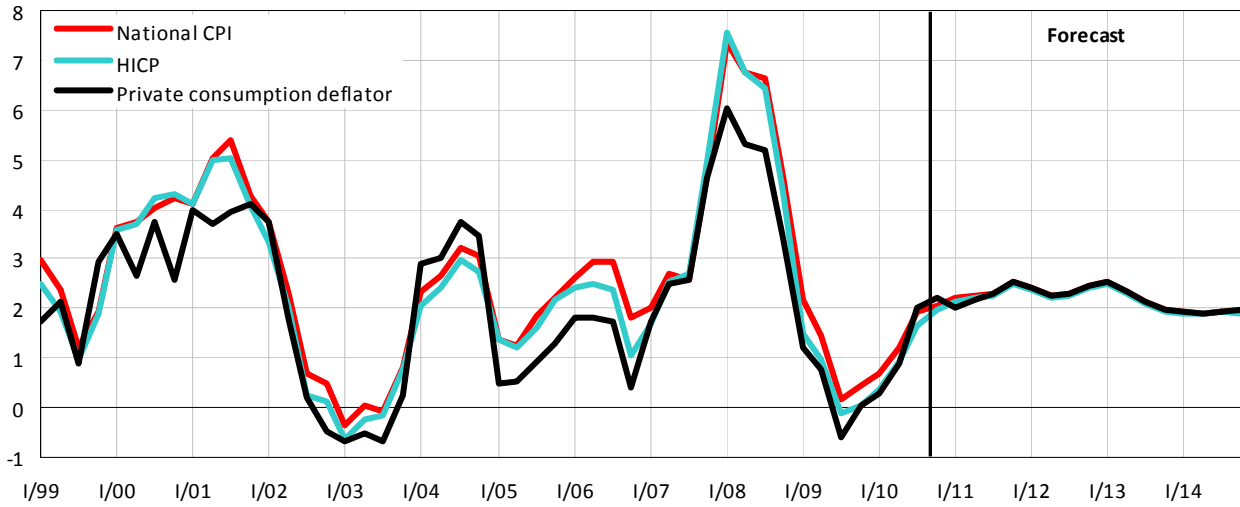
Graph C.2.2: Consumer Prices

decomposition of the YoY increase in consumer prices, in percentage points



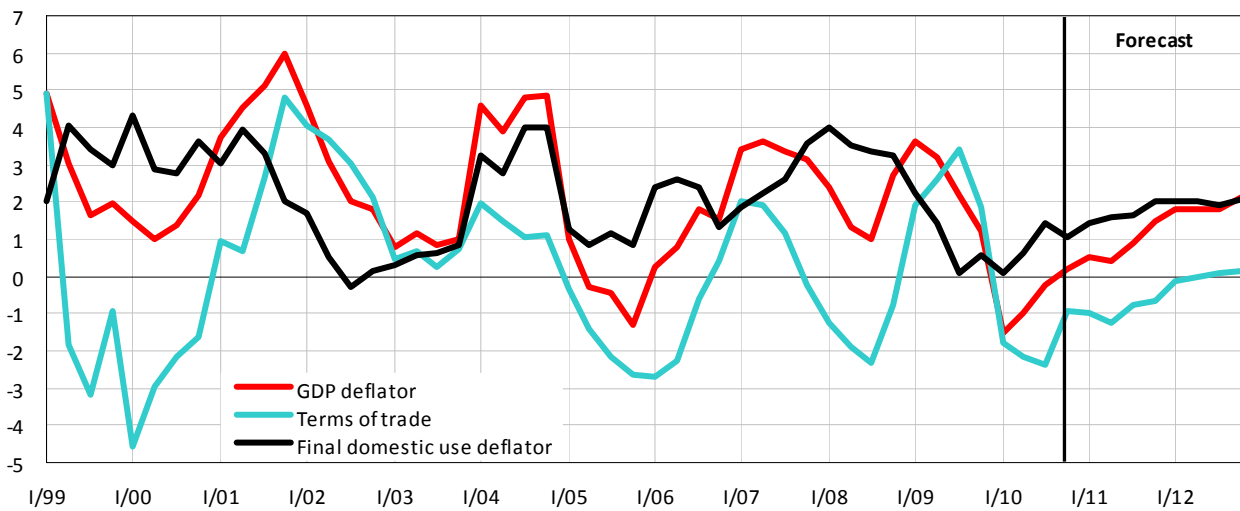
Graph C.2.3: Indicators of Consumer Prices

YoY increases, in %



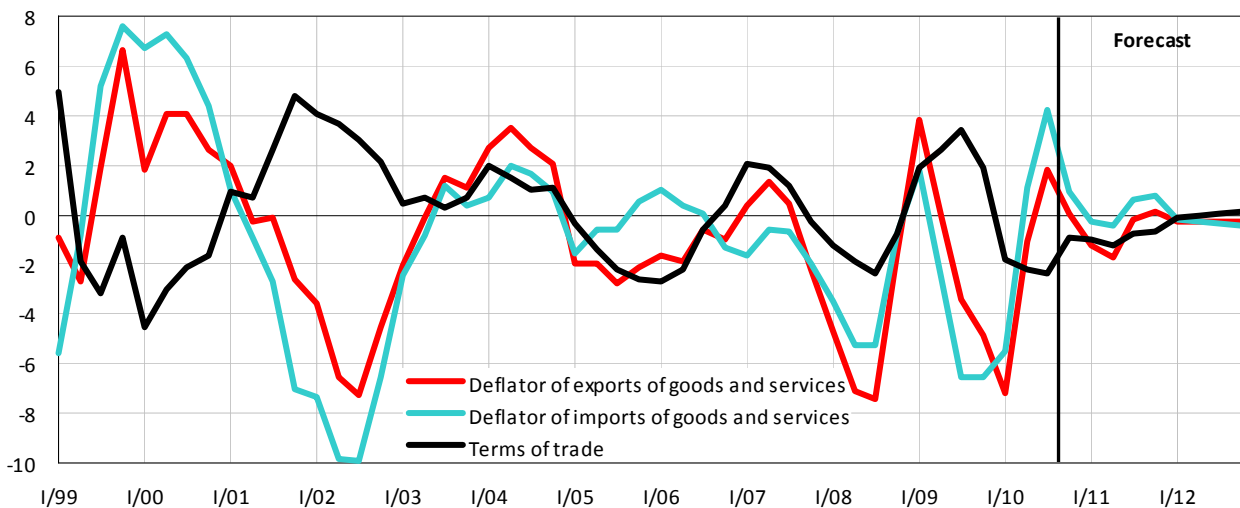
Graph C.2.4: GDP Deflator

YoY indices of final domestic use deflator and terms of trade, in %



Graph C.2.5: Terms of Trade

YoY increases, in %



C.3 Labour Market

Sources: CZSO, Ministry of Industry and Trade, Ministry of Labour and Social Affairs, MoF estimates

Table C.3.1: Employment – yearly

		2004	2005	2006	2007	2008	2009	2010	2011	2012	2013
								Estimate	Forecast	Forecast	Outlook
Labour Force Survey											
Employment	<i>av. in thous.persons</i>	4707	4764	4828	4922	5002	4934	4885	4900	4927	4958
	<i>growth in %</i>	-0,6	1,2	1,3	1,9	1,6	-1,4	-1,0	0,3	0,6	0,6
– employees	<i>av. in thous.persons</i>	3914	4001	4048	4125	4196	4107	4021	4018	4038	4060
	<i>growth in %</i>	-0,2	2,2	1,2	1,9	1,7	-2,1	-2,1	-0,1	0,5	0,6
– entrepreneurs and self-employed	<i>av. in thous.persons</i>	792	763	780	797	807	827	865	881	889	897
	<i>growth in %</i>	-2,4	-3,7	2,2	2,2	1,2	2,5	4,5	1,9	0,9	0,9
Unemployment	<i>av. in thous.persons</i>	426	410	371	276	230	352	387	380	358	343
Unemployment rate	<i>average in per cent</i>	8,3	7,9	7,1	5,3	4,4	6,7	7,3	7,2	6,8	6,5
Labour force	<i>av. in thous.persons</i>	5133	5174	5199	5198	5232	5286	5273	5280	5285	5301
	<i>growth in %</i>	0,0	0,8	0,5	0,0	0,7	1,0	-0,3	0,1	0,1	0,3
Population aged 15–64	<i>av. in thous.persons</i>	7247	7270	7307	7347	7410	7431	7399	7349	7291	7235
	<i>growth in %</i>	0,4	0,3	0,5	0,5	0,9	0,3	-0,4	-0,7	-0,8	-0,8
Employment/Pop. 15–64	<i>average in per cent</i>	64,9	65,5	66,1	67,0	67,5	66,4	66,0	66,7	67,6	68,5
Employment rate 15–64¹⁾	<i>average in per cent</i>	64,2	64,8	65,3	66,1	66,6	65,4	65,0	65,6	66,5	67,4
Labour force/Pop. 15–64	<i>average in per cent</i>	70,8	71,2	71,2	70,8	70,6	71,1	71,3	71,8	72,5	73,3
Participation rate 15–64²⁾	<i>average in per cent</i>	70,1	70,4	70,3	69,8	69,7	70,1	70,2	70,7	71,4	72,1
SNA											
Employment (domestic concept)	<i>av. in thous.persons</i>	4940	4992	5088	5224	5288	5226	5187	5223	5261	5308
	<i>growth in %</i>	0,3	1,0	1,9	2,7	1,2	-1,2	-0,7	0,7	0,7	0,9
Hours worked	<i>bill. hours</i>	9,65	9,81	9,97	10,18	10,37	9,88	9,87	9,91	9,99	10,11
	<i>growth in %</i>	0,8	1,6	1,7	2,0	1,9	-4,7	-0,2	0,4	0,8	1,2
Hours worked / employment	<i>hours</i>	1954	1965	1960	1948	1962	1891	1902	1897	1899	1905
	<i>growth in %</i>	0,4	0,6	-0,2	-0,6	0,7	-3,6	0,6	-0,3	0,1	0,3
Registered unemployment											
Unemployment	<i>av. in thous.persons</i>	537,4	514,3	474,8	392,8	324,6	465,6	529	519	481	454
Unemployment rate	<i>average in per cent</i>	9,2	9,0	8,1	6,6	5,4	8,0	9,0	8,8	8,2	7,8
Registered foreign workers											
Total	<i>av. in thous.persons</i>	169,4	195,2	233,2	276,2	343,5	335,4	313,5	.	.	.
	<i>growth in %</i>	3,8	15,3	19,4	18,5	24,4	-2,3	-6,5	.	.	.
– employees	<i>av. in thous.persons</i>	106,1	131,2	165,5	209,7	270,2	252,6	219,6	.	.	.
	<i>growth in %</i>	3,7	23,7	26,1	26,7	28,8	-6,5	-13,0	.	.	.
– self-employed	<i>av. in thous.persons</i>	63,3	64,0	67,7	66,5	73,3	82,8	93,9	.	.	.
	<i>growth in %</i>	3,9	1,2	5,7	-1,8	10,2	13,0	13,4	.	.	.

¹⁾ The indicator does not contain employment over 64 years.

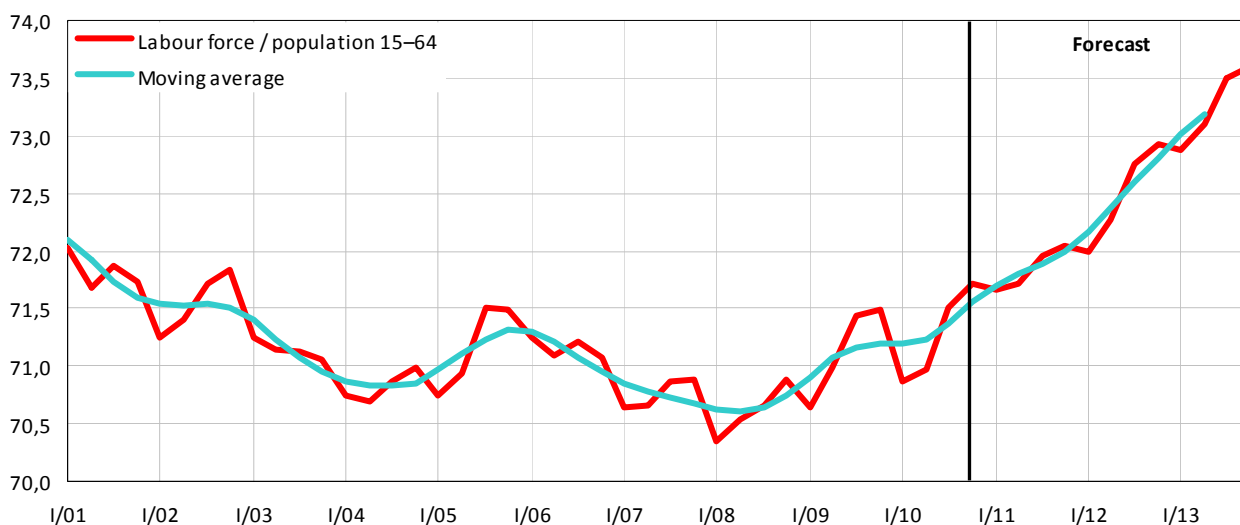
²⁾ The indicator does not contain labour force over 64 years.

Table C.3.2: Employment – quarterly

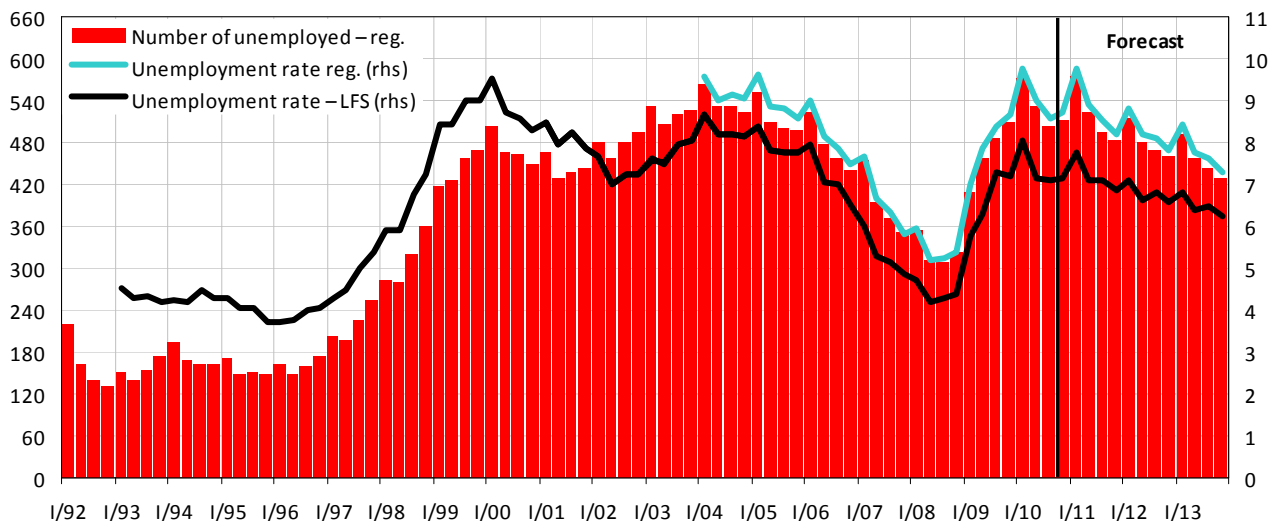
		2010				2011			
		Q1	Q2	Q3	Q4	Q1	Q2	Q3	Q4
					Estimate	Forecast	Forecast	Forecast	Forecast
Labour Force Survey									
Employment	<i>av. in thous. persons</i>	4829	4881	4912	4918	4873	4900	4908	4917
	<i>growth in %</i>	-2,4	-1,2	-0,2	-0,2	0,9	0,4	-0,1	0,0
	<i>quart. growth in %¹⁾</i>	-1,3	0,6	0,5	0,1	-0,3	0,1	0,1	0,1
– employees	<i>av. in thous. persons</i>	3992	4013	4035	4041	3995	4019	4026	4033
	<i>growth in %</i>	-3,2	-2,6	-1,3	-1,4	0,1	0,2	-0,2	-0,2
– entrepreneurs and self-employed	<i>av. in thous. persons</i>	837	868	877	877	878	880	882	884
	<i>growth in %</i>	1,7	5,5	5,3	5,6	5,0	1,4	0,7	0,8
Unemployment	<i>av. in thous. persons</i>	423	375	374	378	409	375	374	363
Unemployment rate	<i>average in per cent</i>	8,0	7,1	7,1	7,1	7,7	7,1	7,1	6,9
Labour force	<i>av. in thous. persons</i>	5252	5256	5286	5296	5282	5275	5283	5280
	<i>growth in %</i>	0,0	-0,4	-0,4	-0,3	0,6	0,4	-0,1	-0,3
Population aged 15–64	<i>av. in thous. persons</i>	7412	7406	7393	7384	7370	7356	7342	7328
	<i>growth in %</i>	-0,3	-0,3	-0,5	-0,6	-0,6	-0,7	-0,7	-0,8
Employment/Pop. 15–64	<i>average in per cent</i>	65,2	65,9	66,4	66,6	66,1	66,6	66,8	67,1
	<i>increase over a year</i>	-1,4	-0,6	0,2	0,3	1,0	0,7	0,4	0,5
Employment rate 15–64	<i>average in per cent</i>	64,1	64,9	65,4	65,5	65,1	65,5	65,8	66,0
	<i>increase over a year</i>	-1,4	-0,5	0,2	0,3	0,9	0,6	0,3	0,5
Labour force/Pop. 15–64	<i>average in per cent</i>	70,9	71,0	71,5	71,7	71,7	71,7	71,9	72,1
	<i>increase over a year</i>	0,2	0,0	0,1	0,2	0,8	0,7	0,4	0,3
Participation rate 15–64	<i>average in per cent</i>	69,8	70,0	70,5	70,6	70,6	70,6	70,9	70,9
	<i>increase over a year</i>	0,2	0,0	0,1	0,2	0,8	0,6	0,4	0,3
SNA									
Employment (domestic concept)	<i>av. in thous. persons</i>	5126	5176	5215	5232	5179	5209	5243	5263
	<i>growth in %</i>	-2,1	-1,0	-0,1	0,2	1,0	0,6	0,5	0,6
Hours worked	<i>bill.</i>	2,46	2,54	2,39	2,47	2,49	2,57	2,36	2,48
	<i>growth in %</i>	-1,9	-0,9	1,7	0,5	1,4	1,0	-1,1	0,4
Hours worked / employment	<i>hours</i>	480	492	458	472	481	493	451	472
	<i>growth in %</i>	0,2	0,1	1,8	0,4	0,4	0,4	-1,7	-0,2
Registered unemployment									
Unemployment	<i>av. in thous. persons</i>	571,1	530,5	502,4	510,9	573	524	495	483
Unemployment rate	<i>average in per cent</i>	9,7	9,0	8,6	8,7	9,8	8,9	8,5	8,2
Registered foreign workers									
Total	<i>av. in thous. persons</i>	315,0	316,2	312,9	310,0
	<i>growth in %</i>	-9,6	-6,0	-5,7	-4,6
– employees	<i>av. in thous. persons</i>	222,8	218,4	218,1	219,3
	<i>growth in %</i>	-17,5	-14,3	-11,8	-7,9
– self-employed	<i>av. in thous. persons</i>	92,2	97,9	94,7	90,7
	<i>growth in %</i>	17,7	20,1	11,9	4,5

¹⁾ Seasonal adjustment done by the MoF.

Graph C.3.1: Ratio of Labour Force to Population aged 15–64 (in %)



Graph C.3.2: Unemployment
quarterly average, in thousands of persons, in % (rhs)



Graph C.3.3: Economic Output and Unemployment
YoY increase of real GDP in %. Change in unemployment in thousands of persons

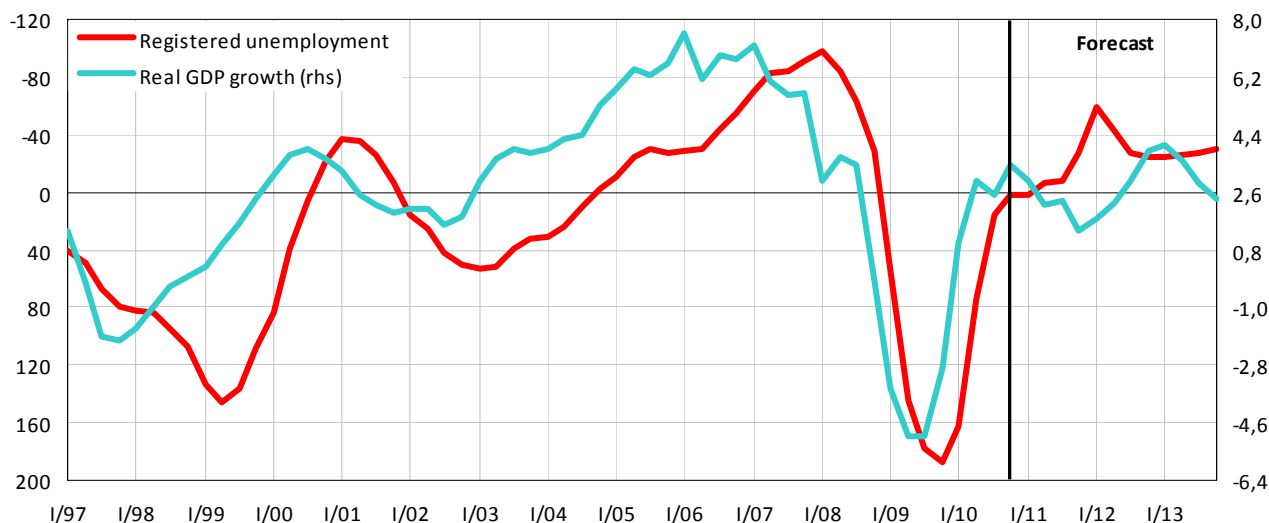


Table C.3.3: Labour Market – analytical indicators

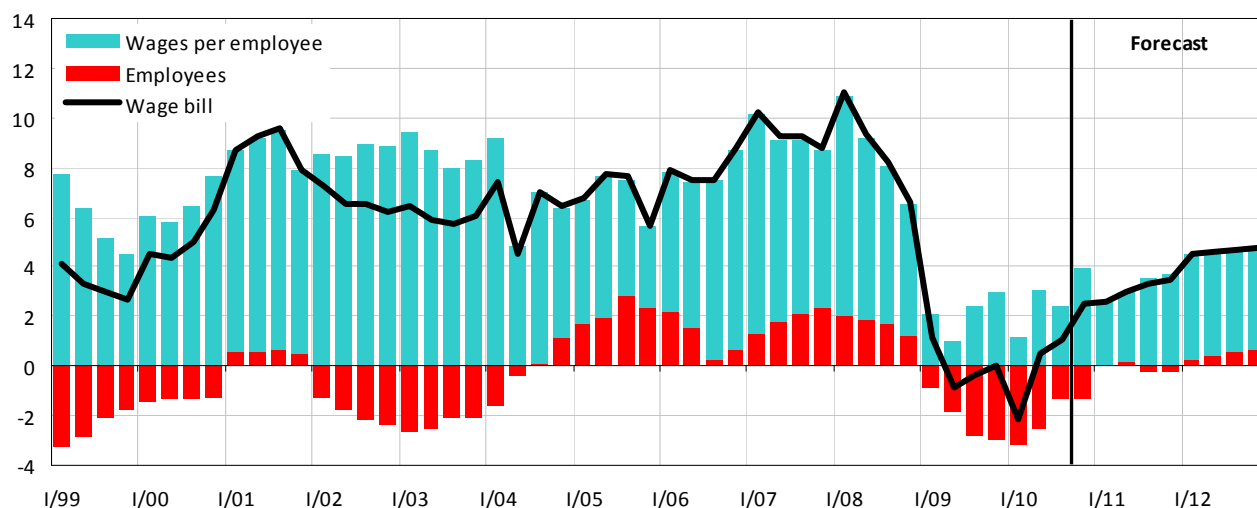
			2003	2004	2005	2006	2007	2008	2009	2010	2011	2012		
												Estimate	Forecast	Forecast
Compensation per employee														
– nominal	growth in %		8,2	6,7	4,6	6,6	7,3	5,9	0,5	3,7	3,2	4,1		
– real	growth in %		8,1	3,8	2,6	4,0	4,4	-0,4	-0,5	2,2	0,8	1,7		
Average monthly wage ¹⁾														
– nominal	CZK		16 430	17 466	18 344	19 546	20 957	22 691	23 488	24 100	24 800	25 800		
	growth in %		5,8	6,3	5,0	6,6	7,2	8,3	3,5	2,6	2,9	4,1		
– real	CZK 2005		17 206	17 791	18 344	19 063	19 874	20 235	20 729	21 000	21 100	21 400		
	growth in %		5,7	3,4	3,1	3,9	4,3	1,8	2,4	1,1	0,5	1,7		
Labour productivity	growth in %		4,3	5,1	5,0	5,4	4,1	0,8	-2,8	3,5	1,9	2,2		
Unit labour costs ²⁾	growth in %		3,8	1,5	-0,5	1,2	3,1	5,1	3,5	0,2	1,2	1,9		
Compensations of employees / GDP	%		43,8	42,7	43,1	43,0	42,9	44,3	44,3	44,2	44,2	44,2		

¹⁾ New time series: average wage is derived from full-time-equivalent employees in the entire economy.

²⁾ Ratio of nominal compensation per employee to real productivity of labour.

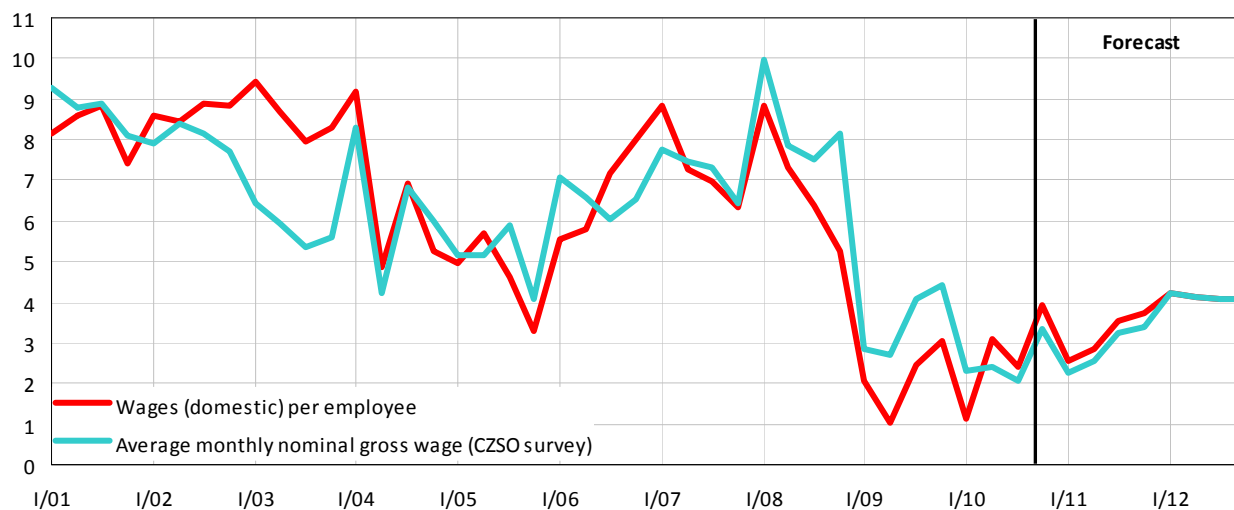
Graph C.3.4: Wage Bill – nominal, domestic concept

YoY growth rate, in %



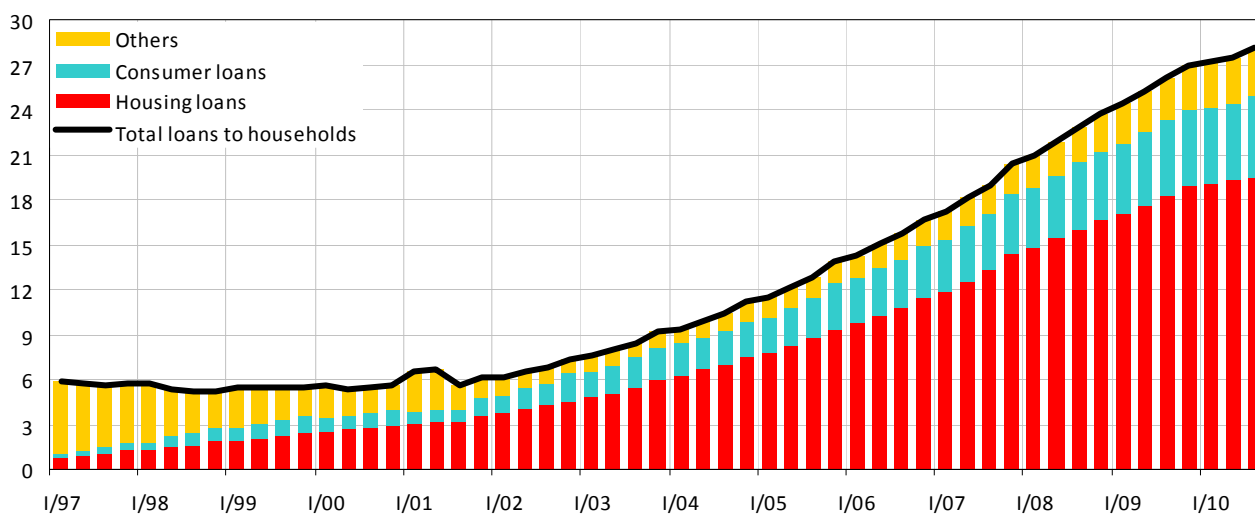
Graph C.3.5: Average Nominal Wage

YoY growth rate, in %



Graph C.3.6: **Ratio of Bank Loans to Households to GDP**

yearly moving sums of GDP, in %



Graph C.3.7: **Gross Savings Rate of Households**

in % of disposable income

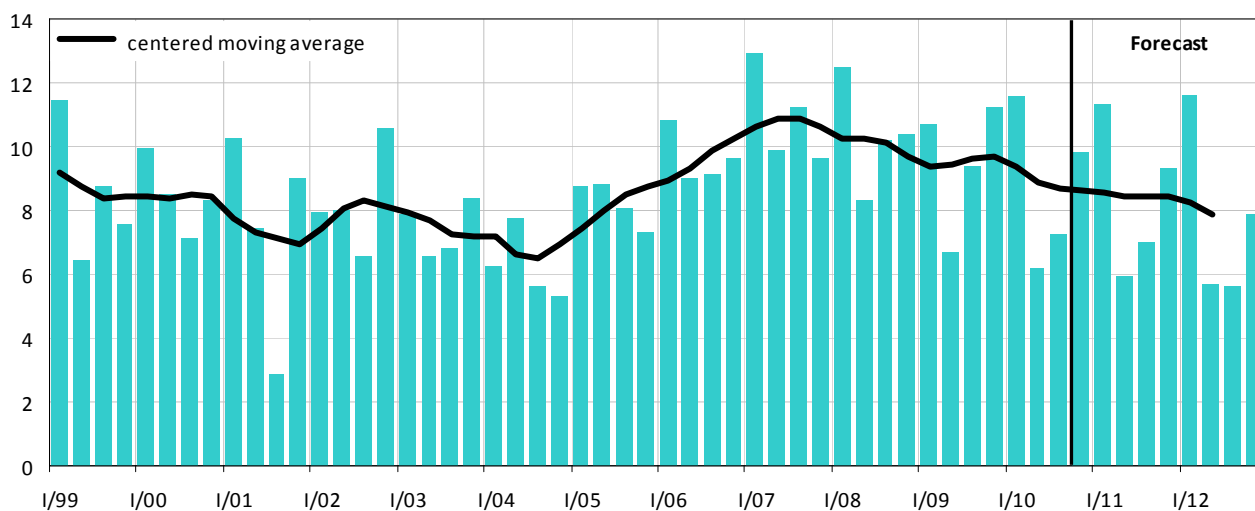


Table C.3.4: **Income and Expenditures of Households – yearly**
SNA methodology – national concept

		2003	2004	2005	2006	2007	2008	2009	2010	2011	2012
									<i>Estimate</i>	<i>Forecast</i>	<i>Forecast</i>
Current income											
Compensation of employees	<i>bill.CZK</i>	1120	1186	1273	1387	1511	1614	1594	1629	1680	1750
	<i>growth in %</i>	6,8	5,9	7,3	8,9	8,9	6,8	-1,3	2,2	3,1	4,2
Gross operating surplus and mixed income	<i>bill.CZK</i>	425	449	446	470	505	543	495	499	523	557
	<i>growth in %</i>	7,5	5,7	-0,6	5,4	7,5	7,5	-8,8	0,7	5,0	6,5
Property income received	<i>bill.CZK</i>	97	109	120	133	158	151	122	123	125	130
	<i>growth in %</i>	-1,1	12,7	9,6	11,2	18,5	-4,2	-19,5	0,6	2,0	4,0
Social benefits not-in-kind	<i>bill.CZK</i>	324	369	386	417	466	488	527	532	535	542
	<i>growth in %</i>	3,6	.	4,6	8,1	11,8	4,5	8,1	1,0	0,5	1,4
Other current transfers received	<i>bill.CZK</i>	91	93	103	113	122	137	144	145	151	158
	<i>growth in %</i>	6,8	2,9	10,1	9,8	8,4	12,2	4,8	1,0	4,0	5,0
Current expenditure											
Property income paid	<i>bill.CZK</i>	19	21	20	25	29	33	22	20	20	20
	<i>growth in %</i>	49,0	12,4	-5,3	22,3	19,5	12,5	-34,3	-6,2	-2,0	0,0
Curr. taxes on income and property	<i>bill.CZK</i>	128	138	140	141	157	140	135	137	144	147
	<i>growth in %</i>	11,9	7,6	1,7	0,7	10,9	-10,8	-3,6	1,5	5,6	1,8
Social contributions	<i>bill.CZK</i>	408	474	507	561	615	634	596	617	636	662
	<i>growth in %</i>	6,7	.	7,1	10,6	9,5	3,2	-6,1	3,5	3,1	4,2
Other current transfers paid	<i>bill.CZK</i>	93	100	109	118	129	141	150	149	152	155
	<i>growth in %</i>	13,7	7,2	9,2	8,6	9,3	9,1	6,7	-1,0	2,0	2,0
Gross disposable income	<i>bill.CZK</i>	1409	1474	1551	1675	1833	1985	1979	2005	2062	2154
	<i>growth in %</i>	4,5	4,6	5,3	8,0	9,4	8,3	-0,3	1,3	2,9	4,5
Final consumption	<i>bill.CZK</i>	1317	1399	1443	1537	1660	1804	1804	1846	1906	2006
	<i>growth in %</i>	5,6	6,2	3,1	6,6	8,0	8,7	0,0	2,3	3,2	5,3
Change in share in pension funds	<i>bill.CZK</i>	13	17	19	23	26	24	14	16	17	18
Gross savings	<i>bill.CZK</i>	105	92	128	161	200	205	189	175	173	165
Capital transfers (income (-) / expenditure (+))	<i>bill.CZK</i>	-21	-23	-25	-23	-23	-23	-23	-25	-20	-15
Gross capital formation	<i>bill.CZK</i>	122	132	136	154	191	191	197	181	175	181
	<i>growth in %</i>	-5,1	7,8	2,6	13,5	24,2	-0,2	3,5	-8,2	-3,2	3,0
Change in financial assets and liab.	<i>bill.CZK</i>	6	-18	20	30	31	37	14	18	18	0
Real disposable income	<i>growth in %</i>	4,4	1,8	3,3	5,3	6,4	1,8	-1,3	-0,2	0,5	2,1
Gross savings rate	%	7,4	6,2	8,2	9,6	10,9	10,3	9,5	8,7	8,4	7,7

Note: Government payments to social security systems for non-active population have been imputed to social benefits and social security contributions since 2004.

C.4 External Relations

Sources: CNB, CZSO, Eurostat, MoF estimates

Table C.4.1: Balance of Payments – yearly

		2003	2004	2005	2006	2007	2008	2009	2010	2011	2012
									Estimate	Forecast	Forecast
Balance of goods and services	bill.CZK	-57	3	96	110	170	169	208	163	196	235
– balance of trade ¹⁾	bill.CZK	-70	-13	59	65	121	103	181	200	233	271
— custom statistics	bill.CZK	-70	-26	39	40	88	67	150	123	147	177
— mineral fuels (SITC 3) ²⁾	bill.CZK	-68	-72	-110	-139	-124	-166	-106	-138	-156	-163
— others ²⁾	bill.CZK	-1	46	149	179	212	233	256	261	303	340
— difference fob–cif	bill.CZK	.	13	21	25	33	35	31	77	86	94
– balance of services	bill.CZK	13	17	37	45	50	66	27	-37	-36	-36
Balance of income	bill.CZK	-120	-157	-143	-167	-256	-174	-231	-266	-298	-362
– compensation of employees	bill.CZK	-17	-16	-11	1	-5	-19	-14	-3	-3	-11
– investment income	bill.CZK	-103	-141	-132	-168	-251	-155	-217	-263	-295	-351
Balance of transfers	bill.CZK	16	6	7	-20	-28	-17	-14	-2	6	10
Current account	bill.CZK	-161	-147	-40	-77	-113	-23	-37	-104	-96	-117
Capital account	bill.CZK	0	-14	5	8	20	30	41	42	41	43
Financial account	bill.CZK	157	177	155	92	126	59	95	.	.	.
– foreign direct investments	bill.CZK	54	102	280	90	179	36	26	.	.	.
– portfolio investments	bill.CZK	-36	53	-81	-27	-57	-9	114	.	.	.
– other investments	bill.CZK	139	23	-44	29	4	32	-45	.	.	.
Change in reserves	bill.CZK	13	7	93	2	16	40	61	.	.	.
Gross external debt	bill.CZK	895	1012	1142	1194	1375	1607	1590	1828	1935	2061
Balance of goods and services / GDP	per cent	-2,2	0,1	3,2	3,4	4,8	4,6	5,7	4,4	5,2	5,9
Current account / GDP	per cent	-6,2	-5,2	-1,3	-2,4	-3,2	-0,6	-1,0	-2,8	-2,5	-2,9
Financial account / GDP	per cent	6,1	6,3	5,2	2,9	3,6	1,6	2,6	.	.	.
Gross external debt / GDP ³⁾	per cent	34,7	35,9	38,3	37,0	38,9	43,6	43,8	50	51	52

Because of large discrepancies between balance of payments and quarterly national accounts the values of exports and imports of goods and services have not been forecasted.

¹⁾ Imports – fob since May 2004

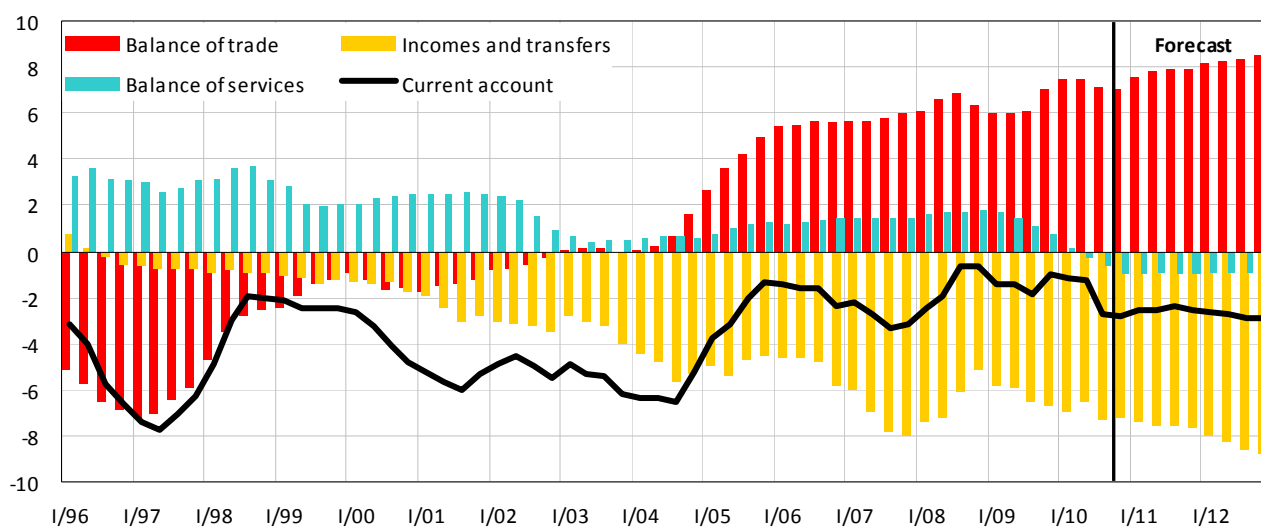
²⁾ Imports – cif

³⁾ Ratio of external debt (in CZK) at the end of period to GDP (in CZK)

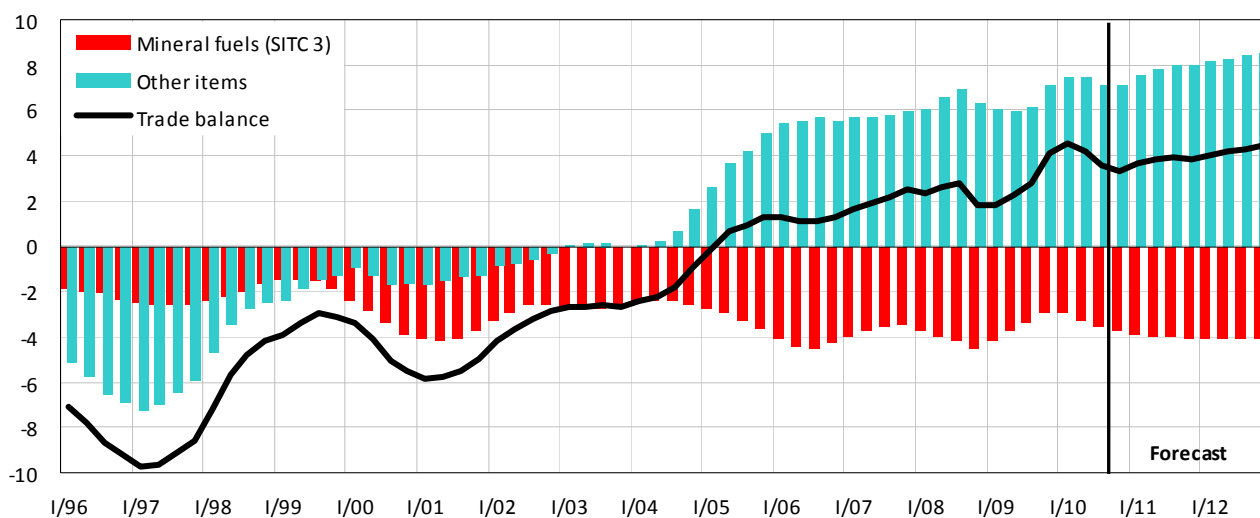
Table C.4.2: **Balance of Payments – quarterly**
moving sums of the latest 4 quarters

		2010				2011			
		Q1	Q2	Q3	Q4	Q1	Q2	Q3	Q4
					Estimate	Forecast	Forecast	Forecast	Forecast
Balance of goods and services	bill.CZK	208	192	169	163	180	190	196	196
-- balance of trade	bill.CZK	203	203	194	200	216	224	232	233
--- custom statistics	bill.CZK	163	152	130	123	137	143	148	147
---- mineral fuels (SITC 3)	bill.CZK	-108	-120	-131	-138	-145	-150	-153	-156
---- others	bill.CZK	271	272	261	261	281	293	301	303
--- difference fob-cif	bill.CZK	40	51	65	77	80	82	84	86
-- balance of services	bill.CZK	5	-11	-25	-37	-37	-35	-36	-36
Balance of income	bill.CZK	-233	-223	-260	-266	-274	-282	-290	-298
- compensation of employees	bill.CZK	-10	-7	-5	-3	-3	-3	-3	-3
- investment income	bill.CZK	-224	-216	-255	-263	-271	-279	-287	-295
Balance of transfers	bill.CZK	-18	-14	-8	-2	-1	-2	4	6
Current account	bill.CZK	-43	-44	-98	-104	-95	-95	-90	-96
Capital account	bill.CZK	28	33	42	42	43	40	40	41
Financial account	bill.CZK	75	79	180
- foreign direct investments	bill.CZK	46	66	129
- portfolio investments	bill.CZK	129	112	166
- other investments	bill.CZK	-99	-99	-115
Change in reserves	bill.CZK	18	15	78
Gross external debt	bill.CZK	1553	1686	1818	1828	1808	1847	1919	1935

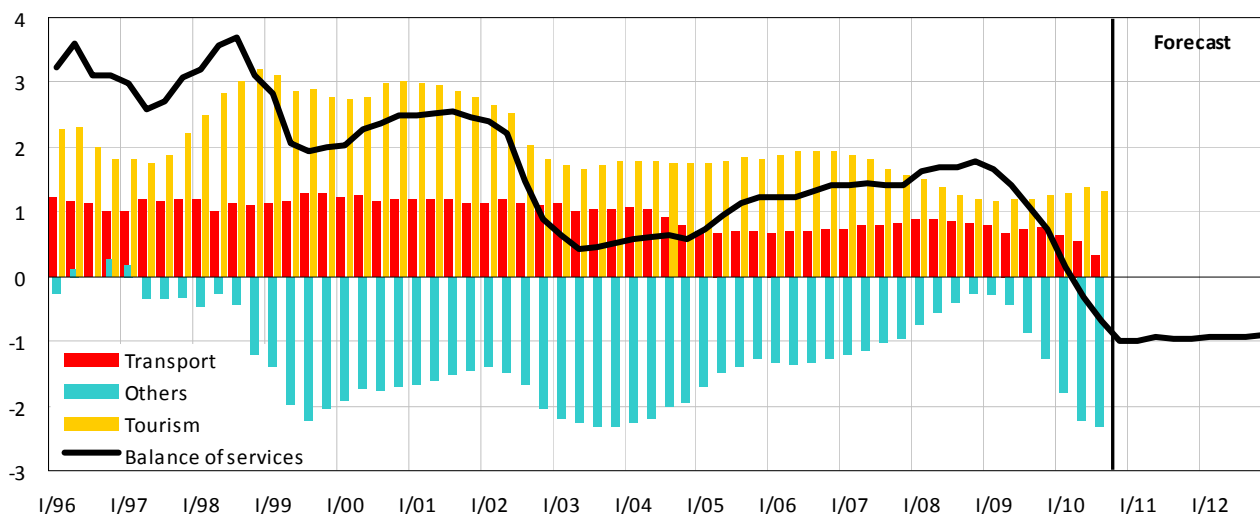
Graph C.4.1: **Current Account**
moving sums of the latest 4 quarters, in % of GDP



Graph C.4.2: **Balance of Trade** (exports fob, imports cif)
moving sums of the latest 4 quarters, in % of GDP



Graph C.4.3: **Balance of Services**
moving sums of the latest 4 quarters, in % of GDP



Graph C.4.4: **Balance of Income**
moving sums of the latest 4 quarters, in % of GDP

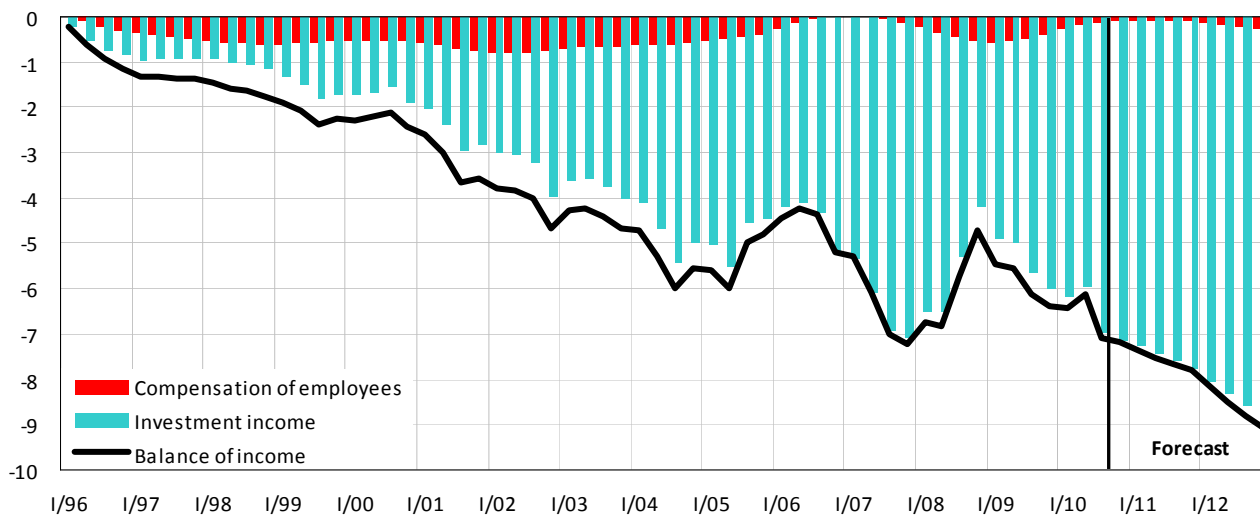


Table C.4.3: Decomposition of Exports of Goods – yearly

		2003	2004	2005	2006	2007	2008	2009	2010	2011	2012
									Estimate	Forecast	Forecast
GDP ¹⁾	<i>average of 2000=100</i>	103,7	105,8	108,0	112,5	117,0	118,8	114,2	118	121	123
	<i>growth in %</i>	1,0	2,0	2,1	4,1	4,0	1,6	-3,9	3,1	2,4	2,2
Import intensity ²⁾	<i>average of 2000=100</i>	105,8	112,3	118,7	127,9	130,7	130,1	120,1	131	139	146
	<i>growth in %</i>	4,4	6,1	5,7	7,8	2,2	-0,5	-7,7	9,0	6,3	4,8
Export markets ³⁾	<i>average of 2000=100</i>	109,7	118,8	128,2	143,9	152,9	154,5	137,1	154	168	180
	<i>growth in %</i>	5,5	8,2	7,9	12,3	6,3	1,1	-11,3	12,4	8,9	7,1
Export performance	<i>average of 2000=100</i>	120,3	136,7	141,4	146,9	160,1	167,4	161,0	165	170	175
	<i>growth in %</i>	3,6	13,7	3,5	3,8	9,0	4,6	-3,8	2,5	2,8	3,3
Real exports	<i>average of 2000=100</i>	132,0	162,4	181,3	211,3	244,8	258,7	220,8	254	285	315
	<i>growth in %</i>	9,3	23,0	11,6	16,6	15,8	5,7	-14,6	15,2	12,0	10,7
1 / NEER	<i>average of 2000=100</i>	85,9	85,3	80,3	76,4	74,5	66,7	69,2	67	65	63
	<i>growth in %</i>	0,0	-0,7	-6,0	-4,8	-2,5	-10,4	3,7	-2,6	-3,4	-2,9
Prices on foreign markets	<i>average of 2000=100</i>	107,8	110,9	114,6	118,5	121,4	127,5	122,8	124	128	131
	<i>growth in %</i>	0,0	2,8	3,3	3,4	2,4	5,0	-3,7	1,3	2,7	2,7
Exports deflator	<i>average of 2000=100</i>	92,7	94,6	92,0	90,6	90,4	85,1	84,9	84	83	83
	<i>growth in %</i>	0,0	2,1	-2,8	-1,5	-0,1	-5,9	-0,2	-1,3	-0,8	-0,3
Nominal exports	<i>average of 2000=100</i>	122,3	153,7	166,7	191,3	221,1	220,0	187,3	213	237	262
	<i>growth in %</i>	9,3	25,7	8,5	14,8	15,6	-0,5	-14,9	13,9	11,1	10,3

¹⁾ Weighted average of GDP of the seven most important partners – Germany, Slovakia, Austria, the United Kingdom, Poland, France and Italy.

²⁾ Index of ratio of real imports of goods to real GDP.

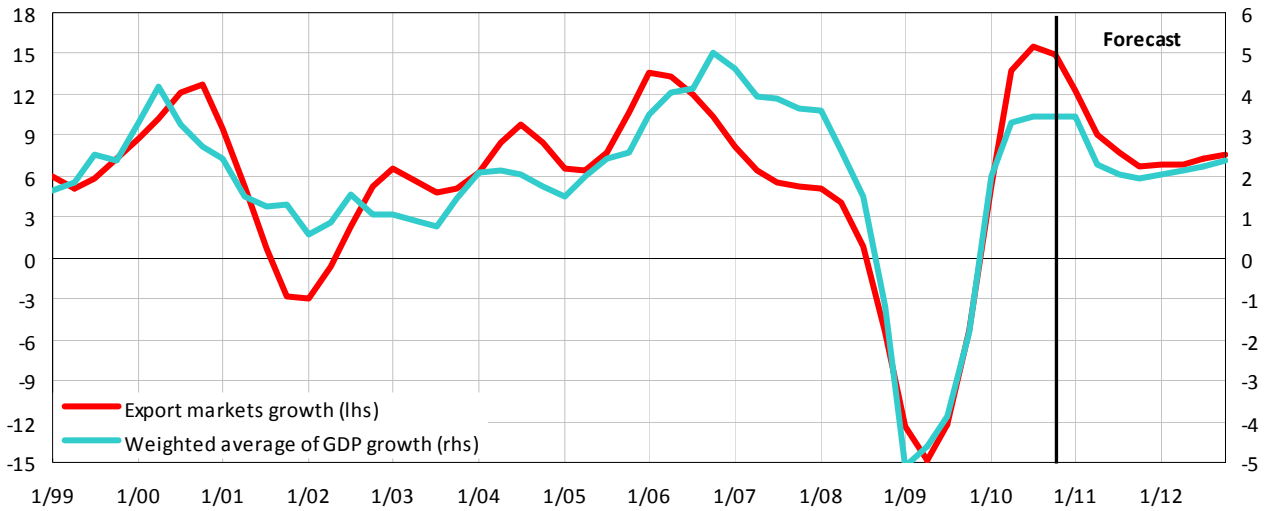
³⁾ Weighted average of imports of goods of the main partners.

Table C.4.4: Decomposition of Exports of Goods – quarterly

		2010				2011			
		Q1	Q2	Q3	Q4	Q1	Q2	Q3	Q4
					Estimate	Forecast	Forecast	Forecast	Forecast
GDP	<i>average of 2000=100</i>	115,7	117,6	118,4	119	120	120	121	121
	<i>growth in %</i>	2,0	3,3	3,5	3,5	3,4	2,3	2,1	2,0
Import intensity	<i>average of 2000=100</i>	126,1	129,8	132,6	135	137	138	140	141
	<i>growth in %</i>	3,2	10,1	11,6	11,1	8,5	6,6	5,6	4,7
Export markets	<i>average of 2000=100</i>	145,9	152,6	157,0	161	164	166	169	172
	<i>growth in %</i>	5,3	13,8	15,5	15,0	12,3	9,1	7,7	6,7
Export performance	<i>average of 2000=100</i>	162,9	166,0	161,7	170	167	171	167	174
	<i>growth in %</i>	9,1	1,2	-1,4	1,6	2,8	2,8	3,0	2,8
Real exports	<i>average of 2000=100</i>	237,6	253,3	253,8	273	274	284	282	300
	<i>growth in %</i>	14,9	15,2	13,9	16,8	15,4	12,2	11,0	9,7
1 / NEER	<i>average of 2000=100</i>	68,5	68,5	66,8	66	66	65	65	64
	<i>growth in %</i>	-5,2	-1,8	-0,4	-2,6	-3,9	-4,5	-2,8	-2,4
Prices on foreign markets	<i>average of 2000=100</i>	122,1	124,0	125,7	126	125	127	129	129
	<i>growth in %</i>	-1,5	1,2	2,9	3,0	2,7	2,7	2,7	2,7
Exports deflator	<i>average of 2000=100</i>	83,6	84,9	83,9	83	83	83	84	83
	<i>growth in %</i>	-6,7	-0,7	2,5	0,3	-1,3	-2,0	-0,2	0,2
Nominal exports	<i>average of 2000=100</i>	198,6	215,0	213,0	227	226	236	236	250
	<i>growth in %</i>	7,3	14,4	16,7	17,2	13,9	10,0	10,7	10,0

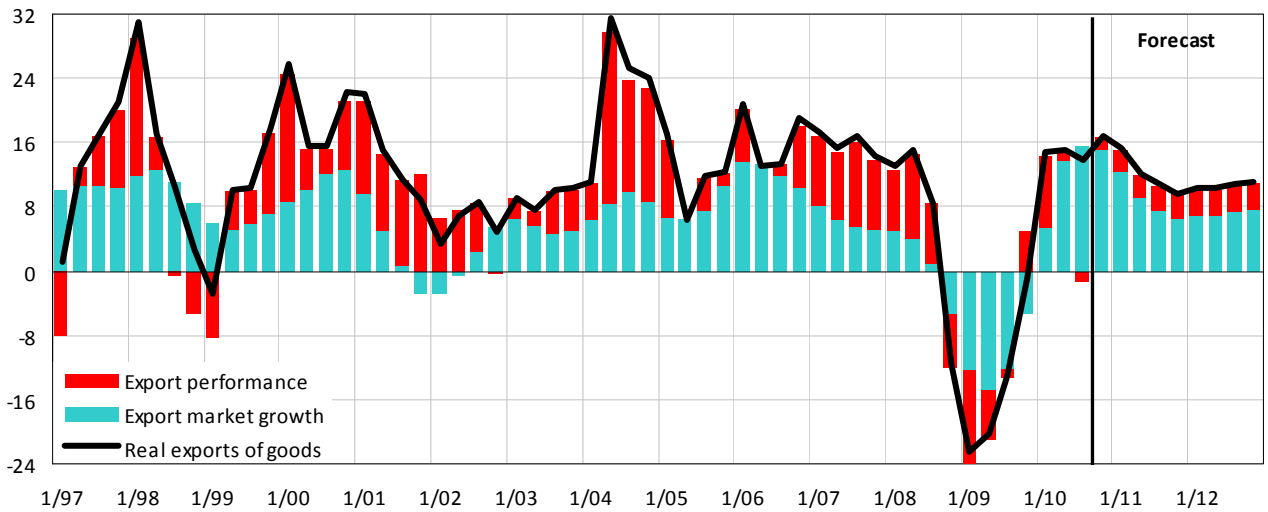
Graph C.4.5: GDP and Imports of Goods in Main Partner Countries

YoY growth, in %



Graph C.4.6: Real Exports of Goods

decomposition of YoY growth, in %



Graph C.4.7: Deflator of Exports of Goods

decomposition of YoY growth, in %

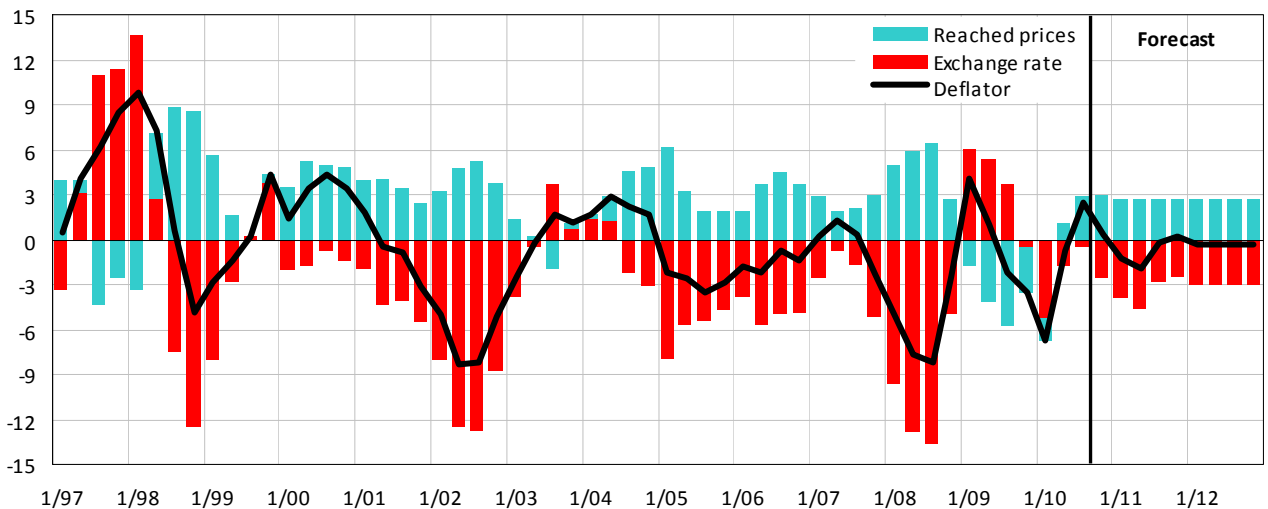
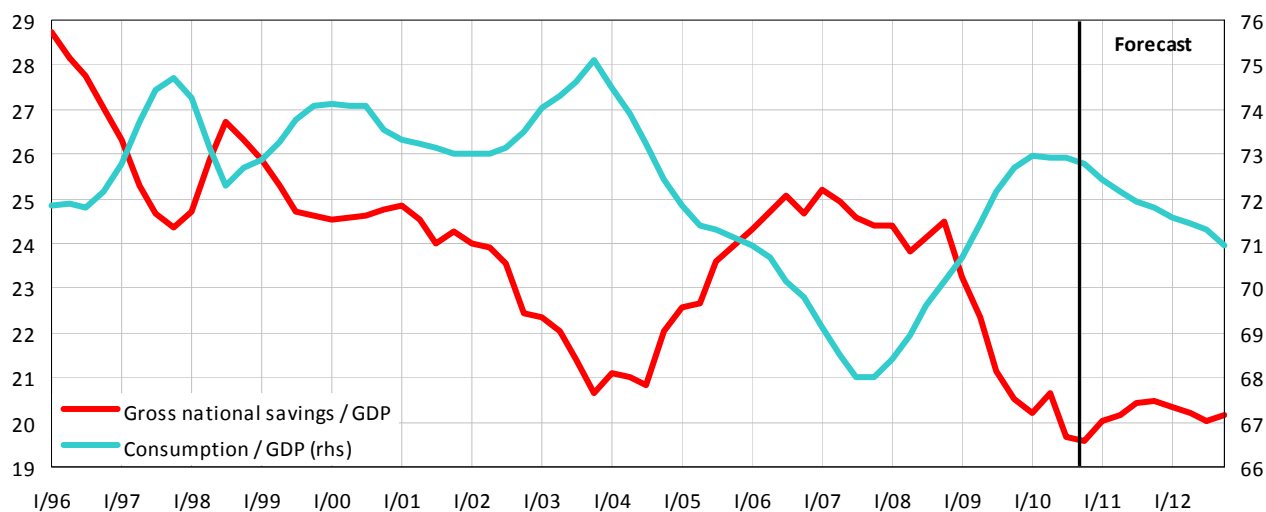


Table C.4.5: Savings and Investments – yearly

		2003	2004	2005	2006	2007	2008	2009	2010	2011	2012
									Estimate	Forecast	Forecast
Gross capital formation	% of GDP	27,2	27,5	25,7	26,8	27,0	25,3	21,7	22,7	23,0	23,1
–fixed capital formation	% of GDP	26,7	25,8	24,9	24,7	25,2	23,9	22,5	21,9	21,6	21,8
–change in stocks	% of GDP	0,5	1,7	0,8	2,1	1,8	1,4	-0,7	0,8	1,3	1,3
–government sector	% of GDP	4,4	4,7	4,9	5,0	4,6	4,9	5,3	5,6	5,6	5,6
–households	% of GDP	4,8	4,7	4,5	4,8	5,4	5,2	5,4	4,9	4,6	4,5
–non-financial and financial sectors	% of GDP	18,1	18,1	16,3	17,0	17,0	15,2	11,0	12,3	12,7	12,9
Gross national savings	% of GDP	20,7	22,0	23,9	24,7	24,4	24,5	20,5	19,9	20,5	20,1
–government sector	% of GDP	1,4	4,0	3,5	3,7	4,8	3,0	-0,9	1,4	2,1	2,5
–households	% of GDP	4,1	3,3	4,3	5,0	5,6	5,6	5,2	4,7	4,5	4,1
–non-financial and financial sectors	% of GDP	15,2	14,7	16,1	16,0	14,0	15,9	16,2	13,8	13,8	13,5
Financial balance											
–government sector	% of GDP	-2,9	-0,7	-1,3	-1,3	0,2	-1,9	-6,2	-4,2	-3,5	-3,1
–households	% of GDP	-0,7	-1,4	-0,3	0,2	0,2	0,4	-0,2	-0,2	-0,1	-0,4
–non-financial and financial sectors	% of GDP	-2,9	-3,4	-0,1	-1,0	-3,0	0,7	5,2	1,5	1,1	0,6
–methodological discrepancy	% of GDP	0,3	0,2	0,4	-0,3	-0,6	0,2	0,2	0,0	0,0	0,0
Current account BoP	% of GDP	-6,2	-5,2	-1,3	-2,4	-3,2	-0,6	-1,0	-2,8	-2,5	-2,9

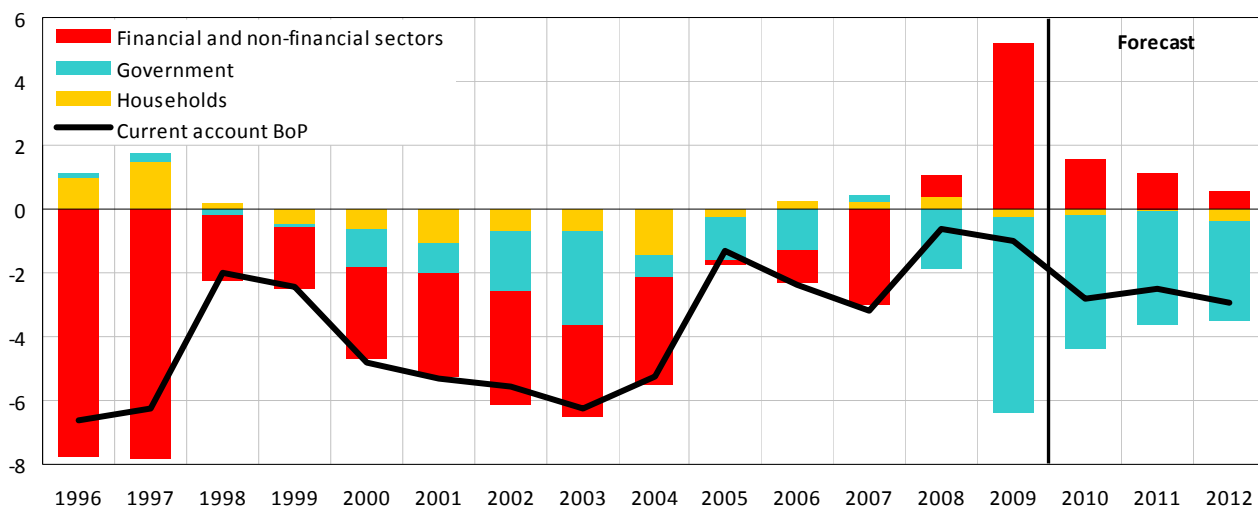
Graph C.4.8: Gross National Savings and Consumption

moving sums of the latest 4 quarters, in % of GDP



Graph C.4.9: **Financial Balances of Individual Sectors**

savings less investments, in % of GDP



C.5 International Comparisons

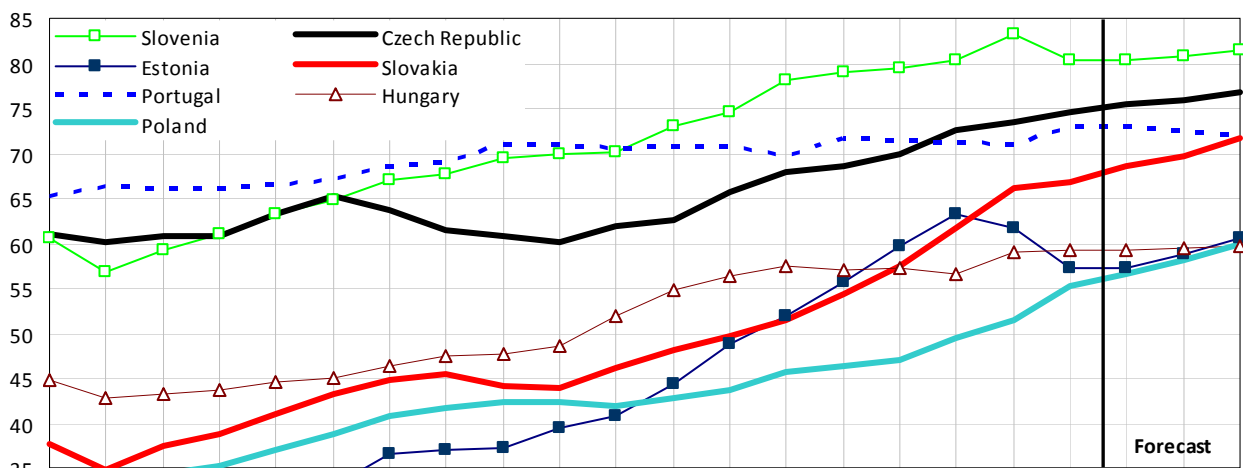
Sources: Eurostat, OECD, IMF, MoF estimates

Table C.5.1: GDP p.c. – using current purchasing power parities

		2003	2004	2005	2006	2007	2008	2009	2010	2011	2012	
										Estimate	Forecast	Forecast
Slovenia	PPS	17 300	18 700	19 700	20 700	22 100	22 800	20 700	21 100	21 800	22 500	
	EA 12 = 100	75	78	79	79	80	83	80	80	81	82	
Greece	PPS	19 200	20 300	20 600	21 900	22 800	23 300	21 900	21 200	20 700	20 700	
	EA 12 = 100	83	85	83	84	83	85	85	80	77	75	
Czech Republic	PPS	15 200	16 300	17 100	18 200	19 900	20 200	19 200	19 800	20 500	21 200	
	EA 12 = 100	66	68	69	70	73	74	75	75	76	77	
Portugal	PPS	16 400	16 700	17 800	18 600	19 600	19 500	18 800	19 200	19 500	19 900	
	EA 12 = 100	71	70	72	71	71	71	73	73	73	72	
Slovakia	PPS	11 500	12 300	13 500	15 000	17 000	18 100	17 200	18 000	18 800	19 800	
	EA 12 = 100	50	52	54	57	62	66	67	69	70	72	
Hungary	PPS	13 000	13 700	14 200	14 900	15 600	16 200	15 300	15 600	16 000	16 500	
	EA 12 = 100	56	57	57	57	57	59	59	59	59	60	
Estonia	PPS	11 300	12 400	13 800	15 600	17 400	16 900	14 800	15 000	15 900	16 700	
	EA 12 = 100	49	52	56	60	63	62	57	57	59	60	
Poland	PPS	10 100	11 000	11 500	12 300	13 600	14 100	14 300	14 900	15 700	16 600	
	EA 12 = 100	44	46	46	47	49	51	55	57	58	60	
Lithuania	PPS	10 200	10 900	11 900	13 100	14 700	15 300	12 900	13 100	13 600	14 400	
	EA 12 = 100	44	46	48	50	54	56	50	50	51	52	
Latvia	PPS	9 000	9 900	10 900	12 200	13 900	14 100	12 200	12 300	12 800	13 500	
	EA 12 = 100	39	41	44	47	51	52	47	47	47	49	

Graph C.5.1: GDP p.c. – using current purchasing power parities

EA 12 = 100



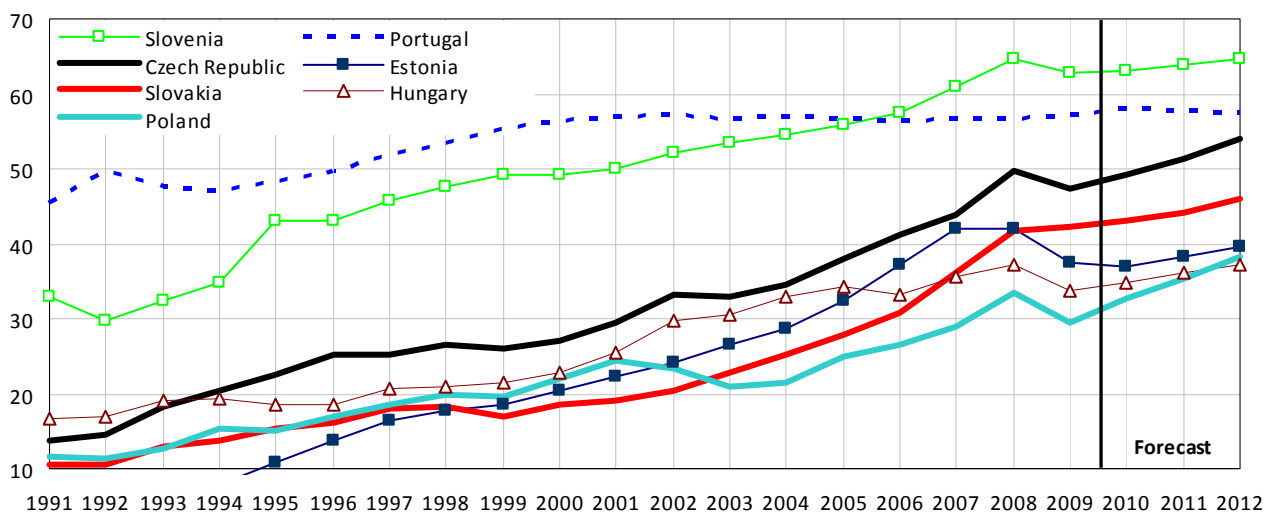
1991 1992 1993 1994 1995 1996 1997 1998 1999 2000 2001 2002 2003 2004 2005 2006 2007 2008 2009 2010 2011 2012

Table C.5.2: GDP p.c. – using current exchange rates

			2003	2004	2005	2006	2007	2008	2009	2010	2011	2012		
												Estimate	Forecast	Forecast
Slovenia	EUR		12 900	13 600	14 400	15 400	17 100	18 400	17 300	17 700	18 400	19 100		
	EA 12 = 100		53	55	56	57	61	65	63	63	64	65		
	Comparative price level	EA 12 = 100	72	70	71	72	76	78	78	78	79	79		
Greece	EUR		15 600	16 700	17 500	18 800	20 200	21 000	20 700	20 400	20 000	20 100		
	EA 12 = 100		65	67	68	70	72	73	75	72	70	68		
	Comparative price level	EA 12 = 100	78	79	83	84	87	86	88	90	90	91		
Czech Republic	EUR		7 900	8 600	9 800	11 100	12 300	14 200	13 000	13 900	14 800	15 900		
	EA 12 = 100		33	35	38	41	44	50	47	49	51	54		
	Comparative price level	EA 12 = 100	50	51	56	59	61	67	63	65	68	70		
Portugal	EUR		13 700	14 200	14 600	15 100	15 900	16 200	15 800	16 300	16 600	17 000		
	EA 12 = 100		57	57	57	56	57	57	57	58	58	57		
	Comparative price level	EA 12 = 100	80	82	79	79	80	80	79	79	80	80		
Slovakia	EUR		5 500	6 300	7 100	8 300	10 200	11 900	11 600	12 100	12 700	13 600		
	EA 12 = 100		23	25	28	31	36	42	42	43	44	46		
	Comparative price level	EA 12 = 100	46	49	51	54	59	63	63	63	63	64		
Hungary	EUR		7 300	8 200	8 800	8 900	10 000	10 600	9 300	9 800	10 400	11 000		
	EA 12 = 100		30	33	34	33	36	37	34	35	36	37		
	Comparative price level	EA 12 = 100	54	57	60	58	63	63	57	59	61	62		
Estonia	EUR		6 400	7 200	8 300	10 000	11 800	12 000	10 300	10 400	11 000	11 700		
	EA 12 = 100		27	29	32	37	42	42	38	37	38	40		
	Comparative price level	EA 12 = 100	55	55	58	62	67	68	66	64	65	65		
Poland	EUR		5 000	5 300	6 400	7 100	8 100	9 500	8 100	9 200	10 200	11 300		
	EA 12 = 100		21	21	25	27	29	33	30	33	35	38		
	Comparative price level	EA 12 = 100	48	47	54	57	59	65	53	58	61	64		
Lithuania	EUR		4 800	5 300	6 100	7 100	8 500	9 600	7 900	8 100	8 400	9 000		
	EA 12 = 100		20	21	24	26	30	34	29	29	29	30		
	Comparative price level	EA 12 = 100	45	46	50	53	56	60	58	58	58	58		
Latvia	EUR		4 300	4 800	5 700	7 000	9 300	10 200	8 200	7 900	7 900	8 300		
	EA 12 = 100		18	19	22	26	33	36	30	28	28	28		
	Comparative price level	EA 12 = 100	46	47	50	56	66	69	63	60	58	57		

Graph C.5.2: GDP p.c. – using current exchange rates

EA 12 = 100



Graph C.5.3: Index of Comparative Price Level of GDP p.c.

EA 12 = 100

