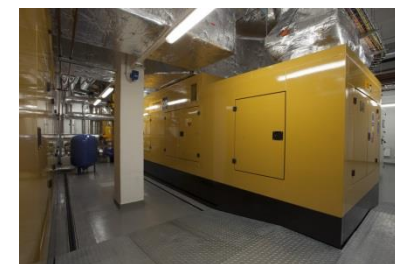
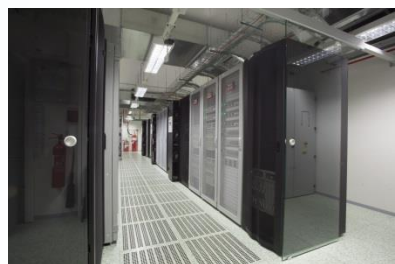


Technické aspekty EET

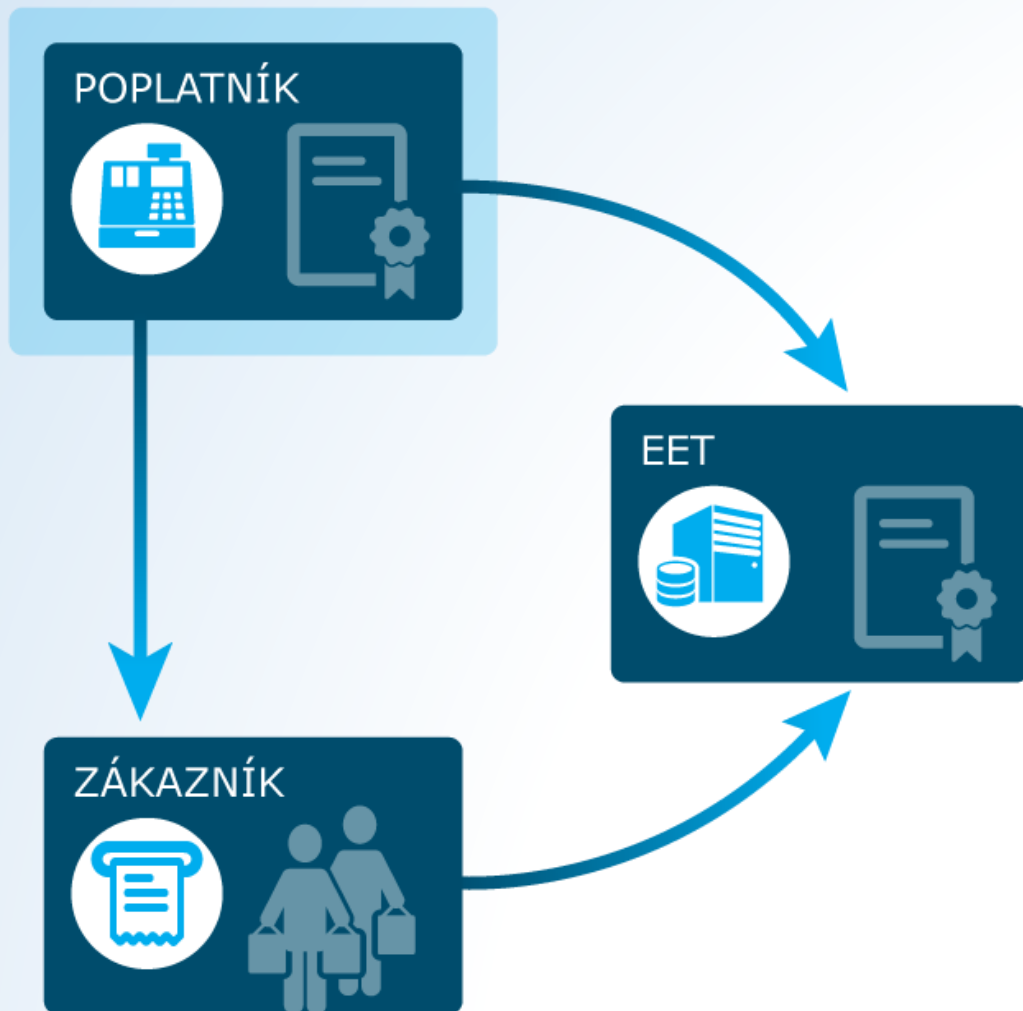
Tato prezentace obsahuje předběžné orientační informace založené na aktuálním stavu návrhu, které nelze považovat za autoritativní a finálně platné

Hanuš Weisl, Jan Jiroušek
Státní pokladna Centrum sdílených služeb

Datové centrum SPCSS



Technický pohled na evidenci tržeb



Poplatník

- Zařízení umožňující odeslat údaje o tržbě (pokladna, mobilní aplikace)
- Tiskárna účtenek
- Webový prohlížeč

Zákazník

- Webový prohlížeč
- Mobilní aplikace

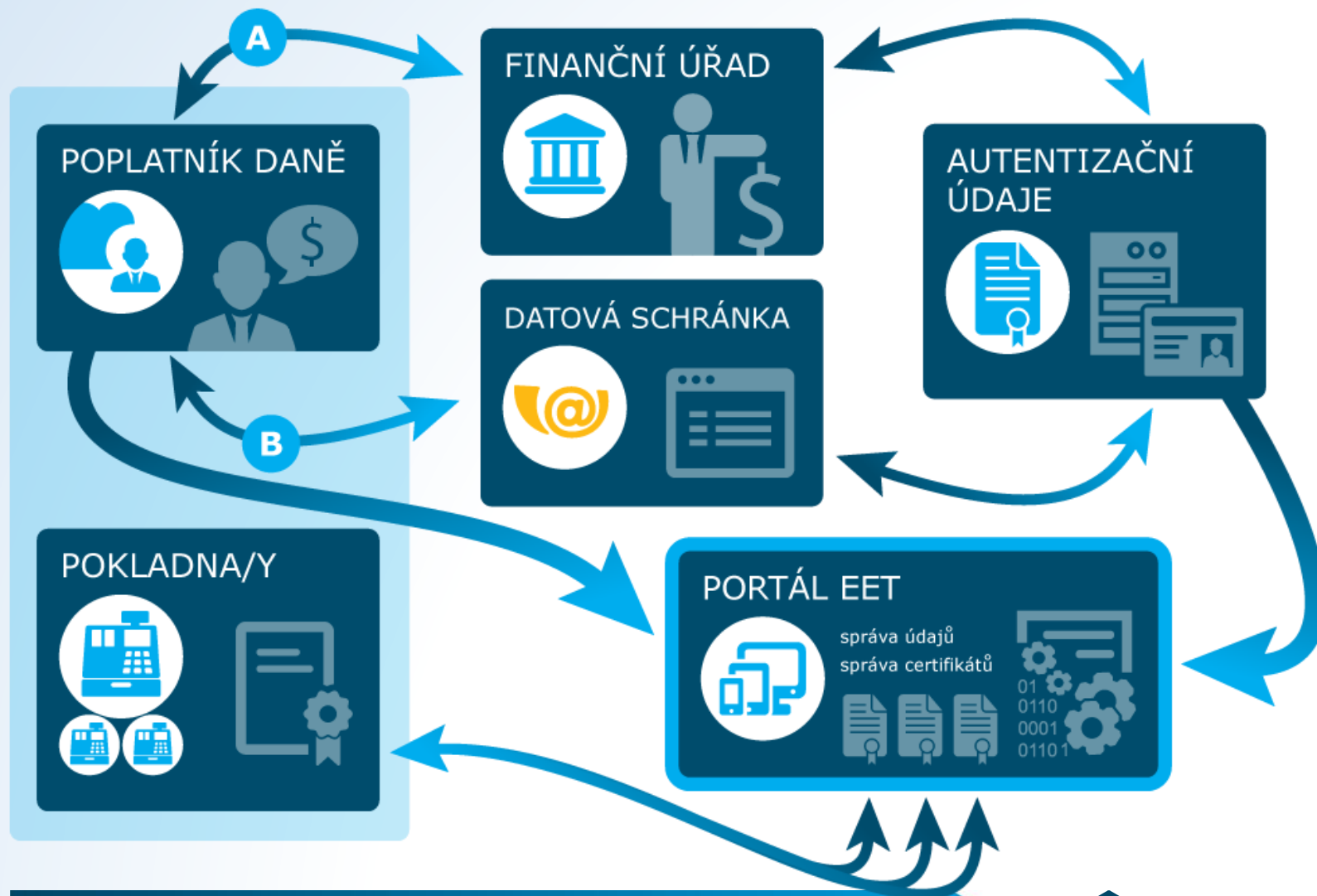
Centrální systém EET

- Příjem údajů o tržbách
- Portál pro poplatníky
- Portál pro veřejnost

Co potřebuje poplatník?

- **Elektronická pokladna nebo mobilní aplikace podporující EET**
 - Otevřený trh pro stávající i nové dodavatele pokladních systémů a vývojáře mobilních aplikací
- **Autentizační údaje do Portálu EET**
- **Evidence provozoven na Portálu EET**
- **Certifikáty pro autorizaci údajů o tržbách**
 - Vydávány online prostřednictvím Portálu EET
 - Jeden nebo více podle složitosti provozu poplatníka
- **Zkušební provoz** – měsíc před ostrým spuštěním systému
- **Portál EET**
 - Správa provozoven, uživatelských účtů, certifikátů
 - Výpis vlastních tržeb

Přidělení autentizačních údajů



Co potřebuje dodavatel pokladen nebo vývojář aplikací?

- **Specifikace technického rozhraní**
 - Bude zveřejněna na webových stránkách Finanční správy
- **Podpora vývoje a testování**
 - Informační webové stránky + vývojářské fórum
 - Playground = veřejná testovací verze systému EET
 - ServiceDesk – telefonická/e-mailová podpora pro vývojáře
- **Není požadována certifikace**

Specifikace technického rozhraní - obsah

- **Datová věta** - struktura, položky a jejich formát
- **Ochranné prvky** – PKP, BKP, el. podpisy, certifikáty
- **Technické standardy rozhraní**
- **Služby rozhraní** - vstupy, výstupy, chybové stavy
- **Dodatečné odesílání** (opakované, off-line režim)

- **API Portálu EET** pro správu certifikátů
(bude publikováno po spuštění přidělování autentizačních údajů)

Technické standardy systému EET

▪ **Datové zprávy**

- Přístupové prostředí Internet, HTTPS, TLS
- Formát zpráv XML, XMLdsig
- Webové služby SOAP, WSDL, synchronní

▪ **Úroveň kryptografického zabezpečení**

- Elektronický podpis RSA 2048bit / ECDSA P-256
- Hash SHA-256, SHA1
- Kódování BASE64

▪ **Certifikáty (PKI)**

- Interní certifikační autorita EET
- Certifikáty distribuovány prostřednictvím Portálu EET

Odpovědnost

- EET definuje pouze povinná rozhraní
- Poplatník
 - koncové zařízení a aplikační SW pokladny
 - jestli s EET komunikují jednotlivé pokladny nebo centrální systém
 - jakým způsobem jsou spravovány a užívány jeho certifikáty

Zajištění bezpečnosti koncových zařízení, autentizačních údajů a certifikátů je odpovědností poplatníka



**Děkujeme za
pozornost**



SPCSS

Státní pokladna
Centrum sdílených služeb