



Spořicí  
státní dluhopisy

# Představení vánoční emise 2012

Miroslav Kalousek

ministr financí

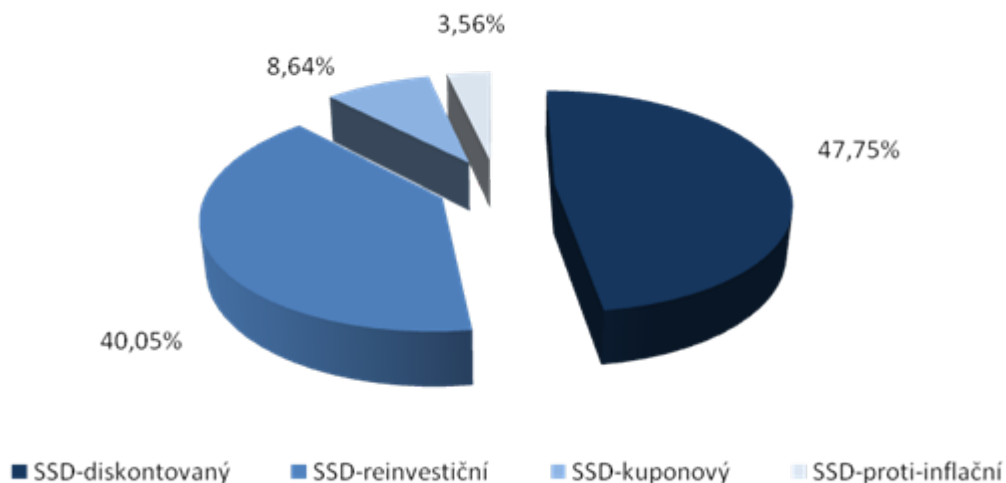
22. října 2012

# Souhrnné statistiky

Celková jmenovitá hodnota SSD v oběhu (mld. Kč)	35,7
Počet držitelů SSD	50 911
Medián počtu prodaných SSD jednomu držiteli (ks)	200 000
Průměrný věk držitele SSD (roky)	57,8
Podíl SSD na státních dlouhodobých a střednědobých korunových dluhopisech (%)	3,3
Podíl SSD na celkovém státním dluhu (%)	2,2

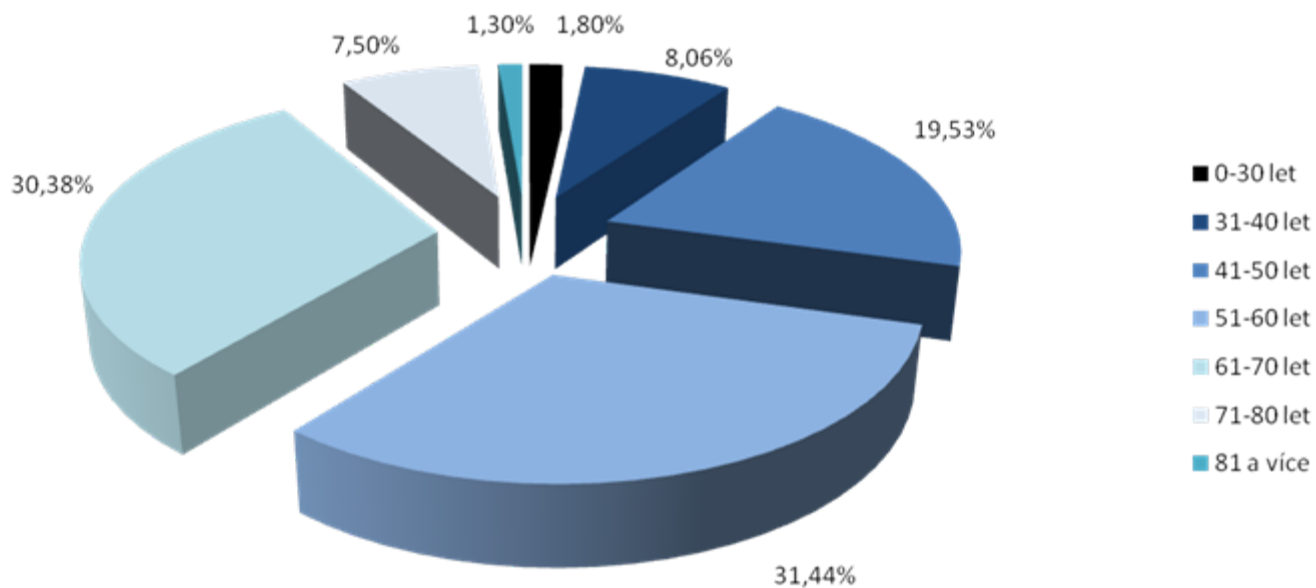
*pozn. veškeré doposud vydané emise SSD*

## Struktura emisí dle počtu prodaných kusů



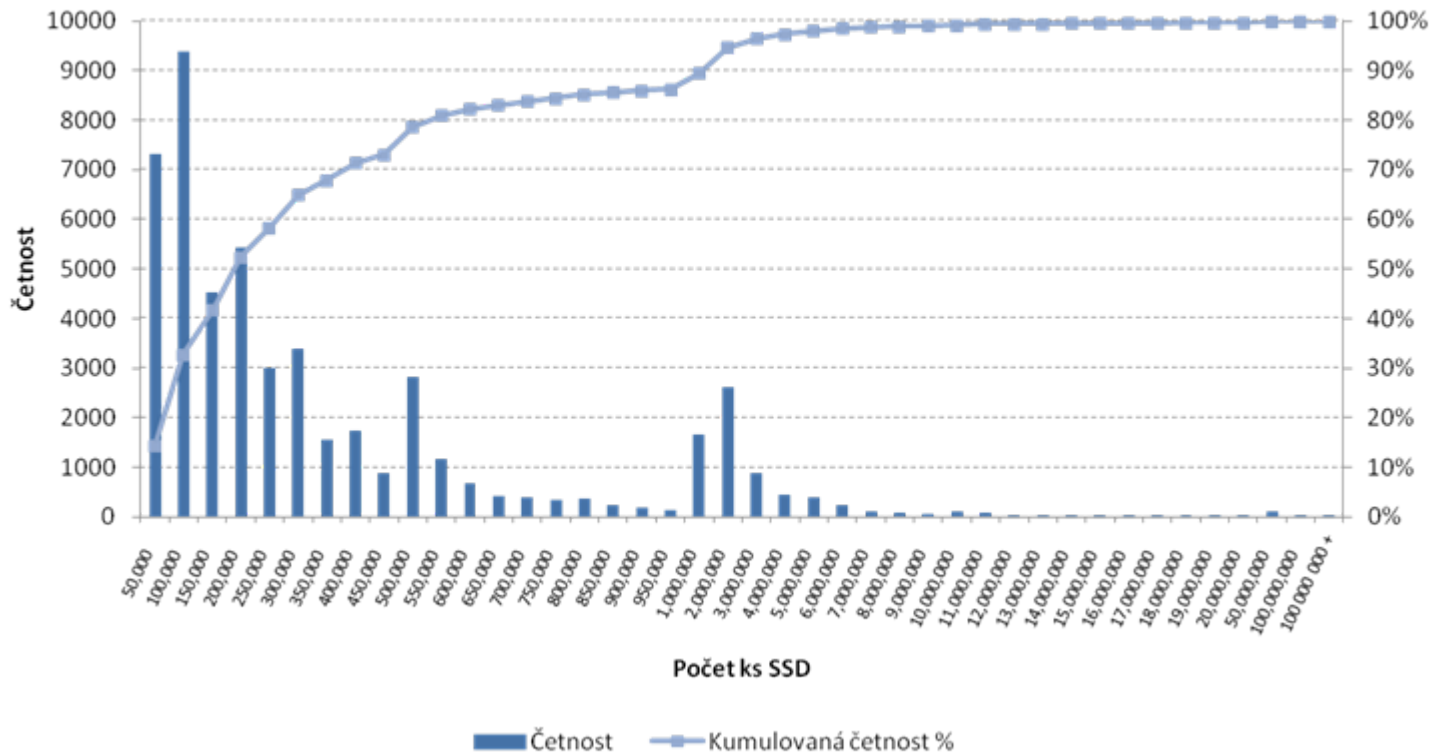
# Souhrnné statistiky

Věková struktura domácích fyzických osob dle počtu prodaných dluhopisů



# Souhrnné statistiky

## Rozdělení počtu držitelů dle počtu prodaných kusů





# Harmonogram vánoční emise 2012

- **5. až 30. listopadu – upisovací období**

Zájemci mohou podávat objednávky prostřednictvím distributorů

Ministerstvo financí může ukončit upisovací období dříve!

- **12. prosince – datum emise**

Připsání dluhopisů na majetkový účet upisovatelů



# Nabízené typy spořicíh státních dluhopisů

- 1,5 letý diskontovaný
- 3 letý prémiový
- 5 letý kuponový
- 5 letý reinvestiční
- 6,5 letý proti-inflační  
(2. tranše původně 7 letého dluhopisu)

1<sub>5</sub>

\*3

5

+5

i7



# Parametry dluhopisů

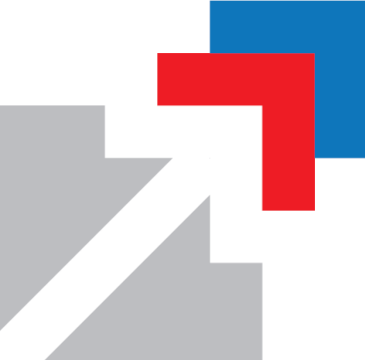
	Diskontovaný	Prémiový	Kuponový	Reinvestiční	Proti-inflační
Upisovací období	5. 11. – 30. 11. 2012	5. 11. – 30. 11. 2012	5. 11. – 30. 11. 2012	5. 11. – 30. 11. 2012	5. 11. – 30. 11. 2012
Datum vydání tranše	12. 12. 2012	12. 12. 2012	12. 12. 2012	12. 12. 2012	12. 12. 2012
Datum splatnosti emise	12. 6. 2014	12. 12. 2015	12. 12. 2017	12. 12. 2017	12. 6. 2019
Jmenovitá hodnota 1 ks	1 Kč	1 Kč	1 Kč	1 Kč	1 Kč
Emisní kurz	97 %	100 %	100 %	100 %	100 %
Minimální počet ks 1 objednávky dluhopisů	1 000 ks	1 000 ks	1 000 ks	1 000 ks	1 000 ks
Požizovací cena 1 000 ks	970 Kč	1 000 Kč	1 000 Kč	1 000 Kč	1 000 Kč
Maximální hodnota objednávky na osobu	bez omezení	bez omezení	bez omezení	bez omezení	5 000 000 Kč



# Parametry dluhopisů

	Diskontovaný	Prémiový	Kuponový	Reinvestiční	Proti-inflační
<b>Typ úročení</b>	diskont	pevná úroková sazba s prémieí v posledním roce	rostoucí pevná úroková sazba	rostoucí pevná úroková sazba	procentní změna indexu spotřebitelských cen
<b>Automatická reinvestice výnosů</b>	NE	NE	NE	ANO	ANO
<b>Frekvence připsování výnosů</b>	při splatnosti	1x ročně	1x ročně	1x ročně	2x ročně
<b>Výplata výnosů</b>	při splatnosti	1x ročně	1x ročně	při splatnosti	při splatnosti
<b>Možnost získání prostředků před splatností</b>	ANO	ANO	ANO	ANO	ANO
<b>Možnost reinvestice jmenovité hodnoty</b>	ANO	ANO	ANO	ANO	ANO





# Průměrná roční výnosnost (p.a.)

Výnosové období	Diskontovaný dluhopis	Prémiový dluhopis	Kuponový dluhopis	Reinvestiční dluhopis
12. 12. 2012 – 12. 6. 2014	2,05 %	-	-	-
12. 12. 2012 – 12. 12. 2015	-	2,77 %	-	-
12. 12. 2012 – 12. 12. 2017	-	-	3,22 %	3,41 %



# Výnosy dluhopisů

Výnosové období	Diskontovaný dluhopis	Kuponový dluhopis	Reinvestiční dluhopis
12. 12. 2012 – 12. 6. 2014	3,0 %	-	-
12. 12. 2012 – 12. 12. 2013	-	1,0 %	1,0 %
12. 12. 2013 – 12. 12. 2014	-	2,0 %	2,0 %
12. 12. 2014 – 12. 12. 2015	-	3,0 %	3,0 %
12. 12. 2015 – 12. 12. 2016	-	4,5 %	4,5 %
12. 12. 2016 – 12. 12. 2017	-	6,0 %	6,0 %



# Výnosy prémiového dluhopisu

Výnosové období	Prémiový dluhopis
12. 12. 2012 – 12. 12. 2013	0,5 %
12. 12. 2013 – 12. 12. 2014	0,5 %
12. 12. 2014 – 12. 12. 2015	0,5 % + 7,0 %



# Výnosy proti-inflačního dluhopisu

- 2. tranše proti-inflačního dluhopisu (1. tranše vydána dne 12. 6. 2012)
- úrokový výnos bude připisován 2x ročně 12. 6. a 12. 12.
- pohyblivá úroková sazba
- procentní změna indexu spotřebitelských cen (životních nákladů) za měsíc duben/říjen příslušného roku proti indexu spotřebitelských cen (životních nákladů) za měsíc říjen/duben roku předchozího



# Novinka č. 1



## Prémiový spořicí státní dluhopis

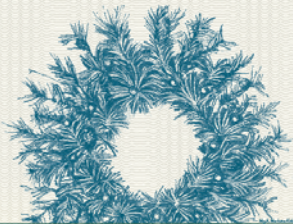
- datum vydání 12. 12. 2012
- datum splatnosti 12. 12. 2015
- výnosy budou připisovány 1x ročně
- každý rok úroková sazba 0,5 %, poslední rok prémie za držbu do splatnosti 7 %
- možnost předčasného splacení 1x ročně



# Novinka č. 2

## Certifikáty

- **Dárkový certifikát** – obdrží jej obdarovaný od vlastníka dluhopisů poté, co mu je vlastník daruje, možnost získat je již v průběhu vánočního upisovacího období zároveň s podáním žádosti o úpis
- **Pamětní list emise** – reprezentativní osvědčení o vlastnictví spořicích státních dluhopisů, možnost získat jej v průběhu vánočního upisovacího období



# DÁRKOVÝ CERTIFIKÁT

SPORICÍ STÁTNÍ DLUHOPISY

*děda Aleš vnučce Patricii*

POČET KUSŮ  
=100000=

O CELKOVÉ JMENOVITÉ HODNOTĚ

= 100000 Kč =

NÁZEV DLUHOPISU

PROTI-INFLAČNÍ SPORICÍ STÁTNÍ DLUHOPIS ČESKÉ REPUBLIKY, 2012 - 2019, CPI %

ISIN  
CZ0001003595

PLATNOST CERTIFIKÁTU

19. 1. 2013

DATUM VYSTAVENÍ  
19. 1. 2013

DISTRIBUČNÍ  
ČESKOSLOVENSKÁ OBCHODNÍ BANKA, A.S.  
RADLIČKA 333/150, PRAHA 5

*J. Kalousek*  
MINISTR FINANČÍ

TOTO LISTINA NENÍ CENŮM PŮJEMŮ A VYŽADUJE ŽÁDNÉ VYPLNĚNÍ ANI ŽNÁ PRÁVA NEBO POVINNOSTI JEJÍM VLASTNÍKEM NEBO DRŽITELEM ANI JAKÝMKOLI DALŠÍM OSOBAM

MINISTERSTVO FINANČÍ, LETENSKÁ 15, 118 10 PRAHA 1



# PAMĚTNÍ LIST EMISE

SPORICÍ STÁTNÍ DLUHOPISY

*JUDr. Vlastimil Vondráček*

POČET KUSŮ  
=100000=

O CELKOVÉ JMENOVITÉ HODNOTĚ

= 100000 Kč =

NÁZEV DLUHOPISU

PROTI-INFLAČNÍ SPORICÍ STÁTNÍ DLUHOPIS ČESKÉ REPUBLIKY, 2012 - 2019, CPI %

ISIN  
CZ0001003595

DATUM EMISE  
16. 1. 2013

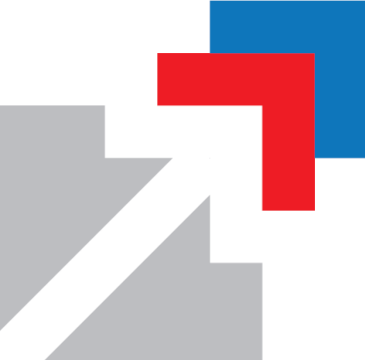
DATUM VYSTAVENÍ  
19. 1. 2013

DATUM SPLATNOSTI  
16. 1. 2018

*J. Kalousek*  
MINISTR FINANČÍ

TOTO LISTINA NENÍ CENŮM PŮJEMŮ A VYŽADUJE ŽÁDNÉ VYPLNĚNÍ ANI ŽNÁ PRÁVA NEBO POVINNOSTI JEJÍM VLASTNÍKEM NEBO DRŽITELEM ANI JAKÝMKOLI DALŠÍM OSOBAM

MINISTERSTVO FINANČÍ, LETENSKÁ 15, 118 10 PRAHA 1



# Rozšíření počtu distribučních míst

Distributor	Počet distribučních míst
Česká pošta, s. p.	<b>975</b>
Česká spořitelna, a. s.	<b>77</b>
Československá obchodní banka, a. s. + regionální finanční centra Poštovní spořitelny	<b>226 + 8</b>
J&T Banka, a. s.	<b>5</b>
Komerční banka, a. s.	<b>91</b>

**Distributorem se mohou stát subjekty, které splní technické podmínky distribuce a podají konkurenceschopné cenové nabídky**





# Předčasné splacení

- vložené prostředky lze v plné výši získat zpět **bez sankcí a poplatků** ve stanovených termínech
- u kteréhokoli z distributorů
- v minimálním množství počtu 1 000 ks
- z počtu nad 500 000 ks může být k jednomu datu předčasně splaceno nejvýše 50 % vlastněných dluhopisů

## Kdy nejdříve lze získat zpět investované prostředky?

- Diskontovaný – po 12 měsících držby 2x před datem splatnosti
- Prémiový – po 12 měsících držby 1x ročně
- Kuponový – po 12 měsících držby 4x ročně
- Reinvestiční – po 12 měsících držby 4x ročně
- Proti-inflační – po 12 měsících držby 2x ročně



# Podrobnější informace

- [www.sporicidluhopisycr.cz](http://www.sporicidluhopisycr.cz)
- [sporicidluhopisy@mfcrcz.cz](mailto:sporicidluhopisy@mfcrcz.cz)
- profil na sociální síti Facebook

## Informační linky distributorů

Česká pošta, s. p.	800 188 188
Česká spořitelna, a. s.	800 207 207
Československá obchodní banka, a. s., včetně regionálních finančních center Poštovní spořitelny	800 188 188
J&T Banka, a. s.	800 900 920
Komerční banka, a. s.	800 150 250



# Spořicí státní dluhopisy

Stabilita, Spolehlivost, Důvěryhodnost

**Děkuji za pozornost !**

[www.sporicidluhopisycr.cz](http://www.sporicidluhopisycr.cz)